



神奈川県感染症発生情報（43週報）

（10月23日～10月29日）

<http://www.eiken.pref.kanagawa.jp/>



今週の注目感染症

～インフルエンザ～ 感染している人の咳やくしゃみに含まれるウイルスを吸い込んだり、ウイルスが付着した手で目、鼻、口を触れたりすることによって感染します。例年、この時期より報告が増え始め、1～2月頃に流行のピークを迎えます。外出後の手洗い・うがいや、咳エチケット（咳やくしゃみの症状がある場合はマスク着用）を心がけ、感染を予防しましょう。重症化を防ぐためにはインフルエンザワクチンの接種が有効です。接種回数は、生後6か月から13歳未満は2回、13歳以上は通常1回となります。接種希望の方は、お早めにかかりつけの医療機関にご相談ください。

～手足口病～ 第28週に全県で警報レベルを超え、第31週をピークに報告数は減少傾向でしたが、今週は再び増加し、流行が続いています（終息基準値2）。もうしばらく、適切な排泄物の処理、石けんを使った手洗いを心がけて感染を予防しましょう。

今週の全数把握対象疾患

（当該週の国による集計及び各保健福祉事務所からの報告をもとに期日を決めて集計しているため、集計数が前後することがあります。）

分類	対象疾患	内訳				神奈川県 （今週）	神奈川県 （2017年累計）
		県域	横浜市	川崎市	相模原市		
二類	結核	15	1	6	1	23	1,362
三類	腸管出血性大腸菌感染症	1	1			2	242
四類	A型肝炎		1			1	15
	つつが虫病	1				1	3
	レジオネラ症	1		1		2	85
五類	カルバペネム耐性腸内細菌科細菌感染症	1	2			3	108
	劇症型溶血性レンサ球菌感染症		1			1	31
	後天性免疫不全症候群		1			1	68
	侵襲性インフルエンザ菌感染症		1			1	20
	侵襲性肺炎球菌感染症		3			3	186
	梅毒	1		2		3	269

全数把握対象疾患情報

- 結核23例：年齢群は10歳未満2例、10歳代1例、20歳代3例、50歳代3例、70歳代5例、80歳代6例、90歳代3例、病型は肺結核13例、肺結核及び結核性胸膜炎1例、結核性胸膜炎3例、無症状病原体保有者6例
- 腸管出血性大腸菌感染症2例：年齢群は20歳代1例、40歳代1例、血清型・毒素型O157 VT1 1例、O157 VT2 1例、推定感染経路は経口感染1例、不明1例、推定感染地域は神奈川県1例、都道府県不明1例
- A型肝炎1例：年齢群は30歳代、推定感染経路は経口感染、推定感染地域はインド及びネパール連邦民主共和国、ワクチン接種歴は接種なし
- つつが虫病1例：年齢群は40歳代、推定感染経路はダニからの感染、推定感染地域は山口県
- レジオネラ症2例：年齢群は60歳代2例、病型は肺炎型2例、推定感染経路は水系感染1例、不明1例、推定感染地域は神奈川県1例、都道府県不明1例
- カルバペネム耐性腸内細菌科細菌感染症3例：年齢群は60歳代1例、70歳代2例、菌種は*Enterobacter cloacae* 2例、*Enterobacter aerogenes* 1例、推定感染経路は以前からの保菌2例、不明1例、推定感染地域は神奈川県1例、都道府県不明2例
- 劇症型溶血性レンサ球菌感染症1例：年齢群は80歳代、感染経路は不明、感染地域は都道府県不明
- 後天性免疫不全症候群1例：年齢群は40歳代、病型はAIDS、推定感染経路は性的接触、推定感染地域は国内
- 侵襲性インフルエンザ菌感染症1例：年齢群は60歳代、推定感染経路は飛沫・飛沫核感染、推定感染地域はイタリア共和国、ワクチン接種歴は不明
- 侵襲性肺炎球菌感染症3例：年齢群は80歳代2例、90歳代1例、推定感染原因は飛沫・飛沫核感染1例、不明2例、推定感染地域は神奈川県3例、ワクチン接種歴は接種あり1例、不明2例
- 梅毒3例：年齢群は40歳代1例、50歳代1例、70歳代1例、病型は晩期顕症梅毒1例、無症状病原体保有者2例、推定感染経路は性的接触2例、不明1例、推定感染地域は神奈川県2例、都道府県不明1例

今週の定点把握対象疾患

- 手足口病の定点当たりの報告数は、全県(3.67)で前週の全県(2.93)より増加し、流行が続いています（終息基準値2）。
- 咽頭結膜熱の定点当たりの報告数は、鎌倉保健福祉事務所三崎センター管内(2.00)でやや高くなっています。
- 流行性角結膜炎の定点当たりの報告数は、厚木保健福祉事務所管内(5.00)でやや高くなっています。

神奈川県感染症情報センター

神奈川県衛生研究所 企画情報部 衛生情報課

TEL:0467-83-4400(代表)

FAX:0467-89-5211(企画情報部)

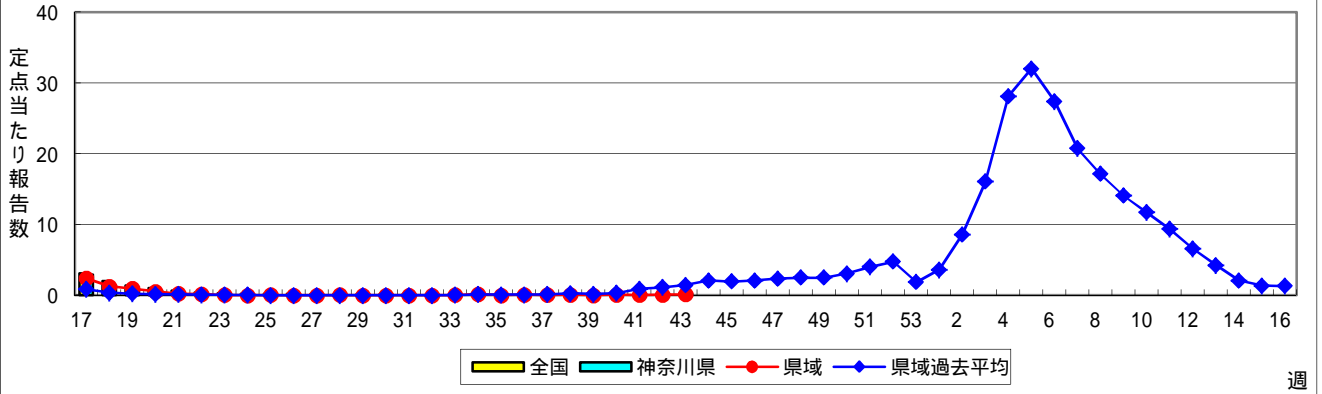
感染症発生動向調査事業は「感染症の予防及び感染症の患者に対する医療に関する法律」によって行われています。

* 県域とは、神奈川県内の市町村のうち横浜市、川崎市、相模原市を除いた地域です。

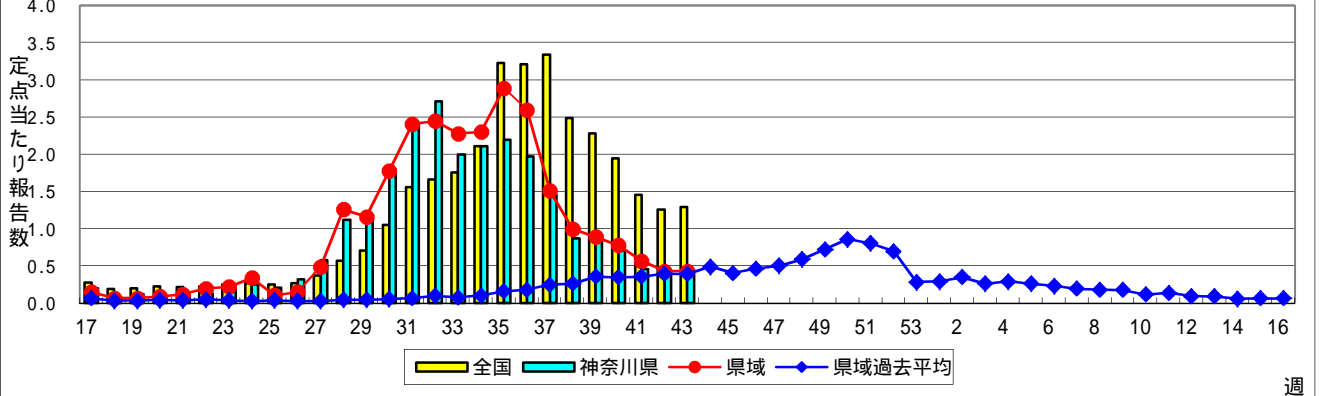
感染症発生動向調査:週報対象疾患の時系列グラフ

疾患名の括弧書きは、一般名称であり、正式名称ではありません。
神奈川県&県域(横浜市・川崎市・相模原市を除く)のデータです。

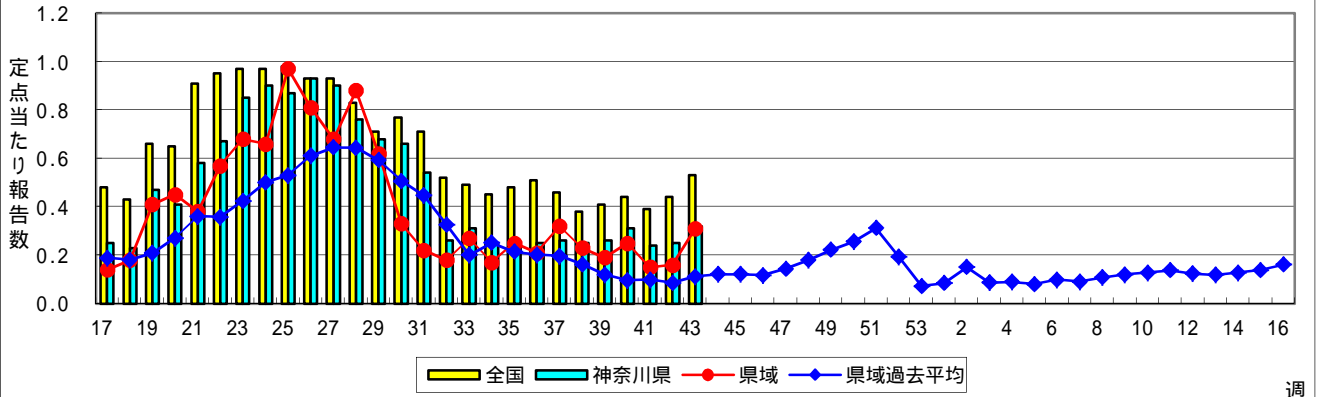
インフルエンザ(高病原性鳥インフルエンザを除く)



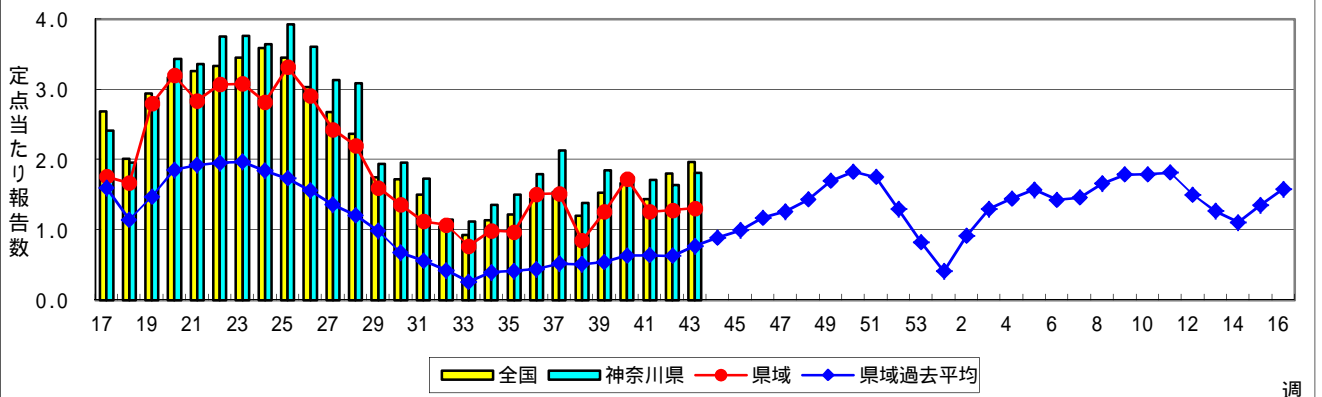
RSウイルス感染症



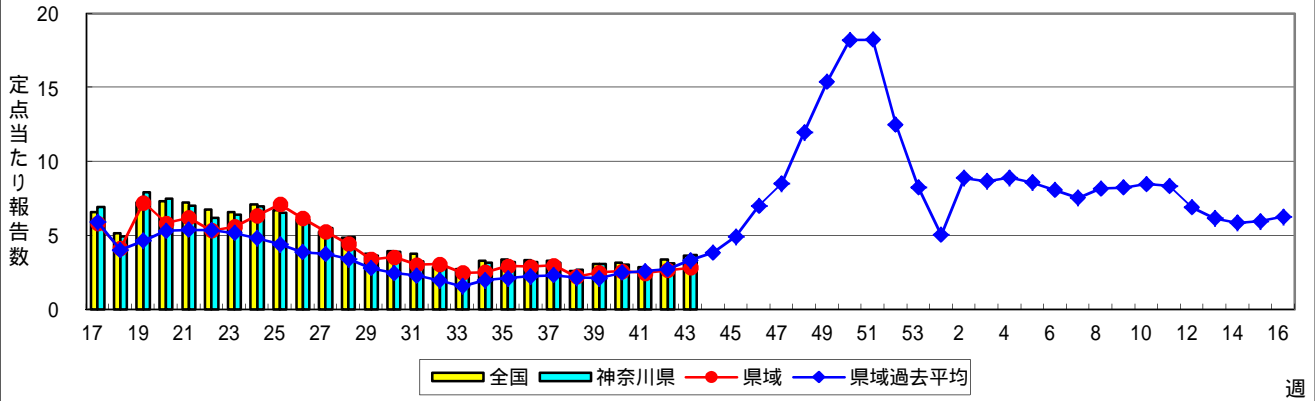
咽頭結膜熱(プール熱)



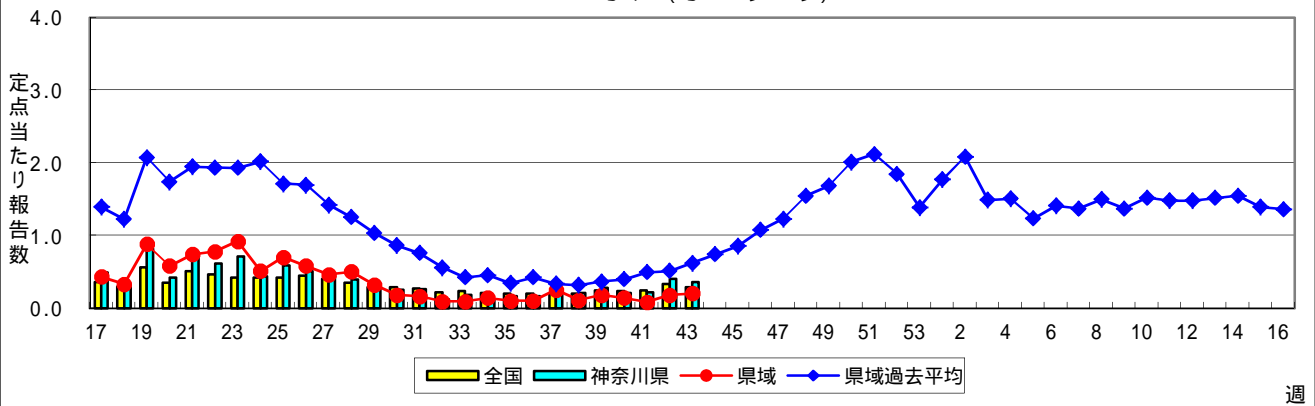
A群溶血性レンサ球菌咽頭炎



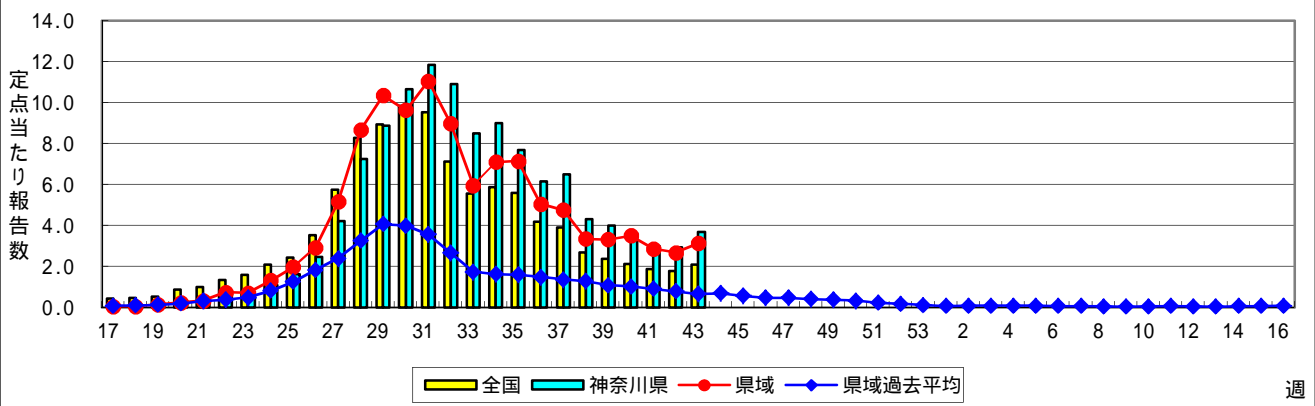
感染性胃腸炎



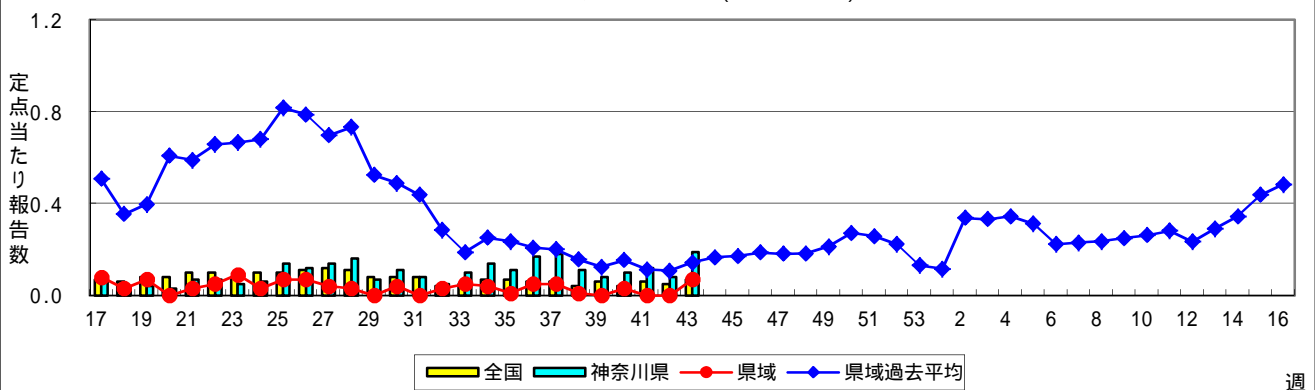
水痘(水ぼうそう)



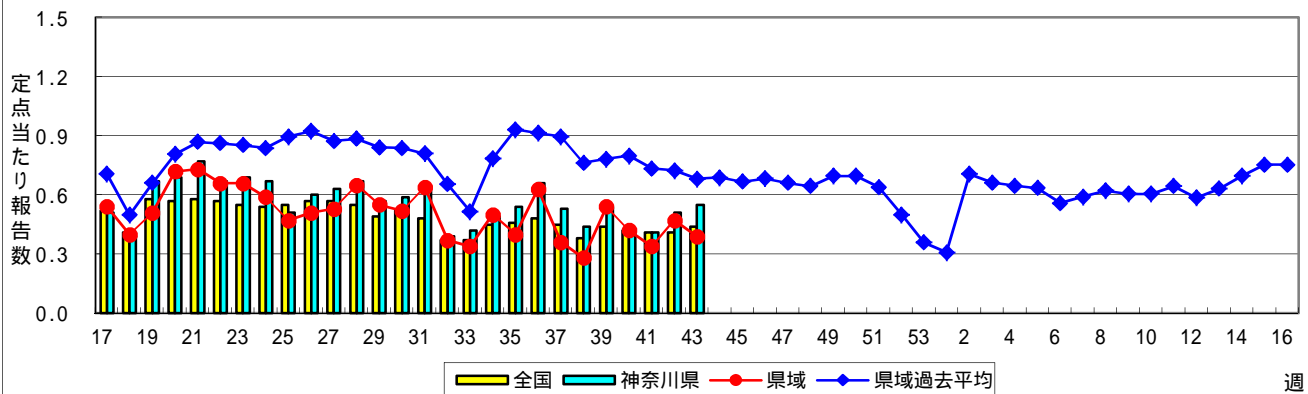
手足口病



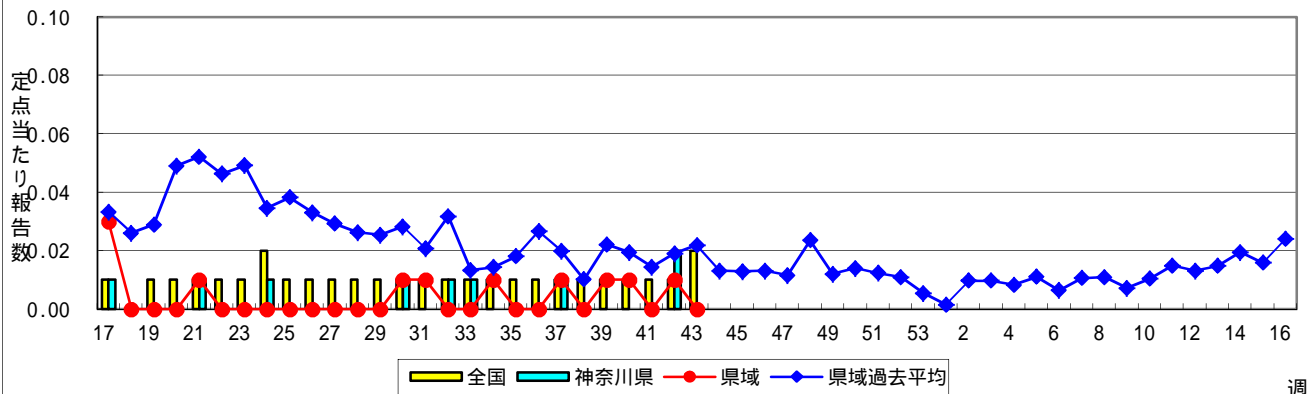
伝染性紅斑(リンゴ病)



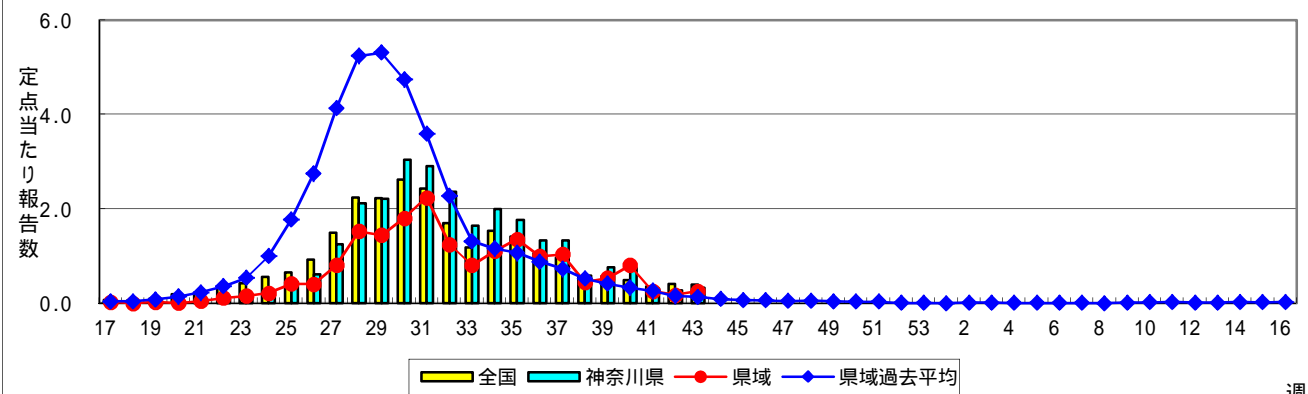
突発性発しん



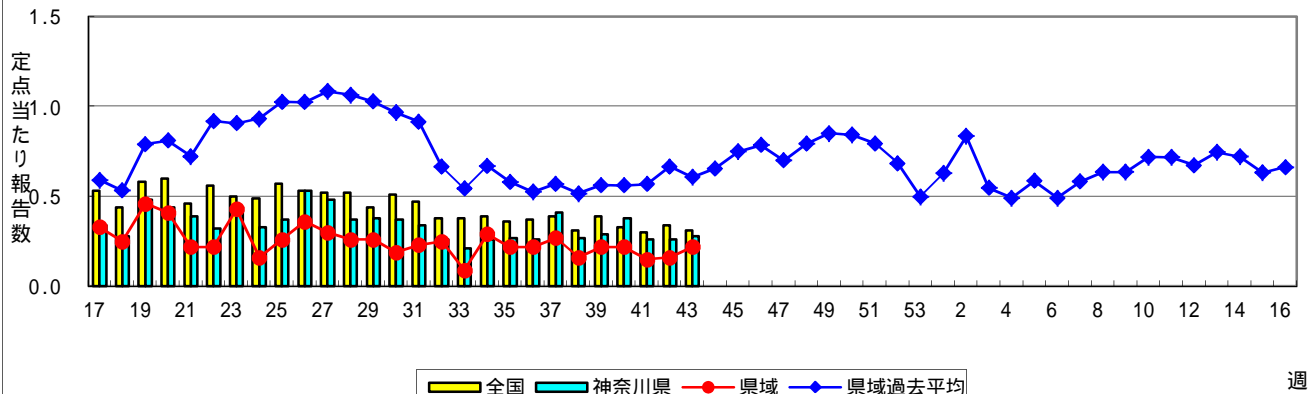
百日咳



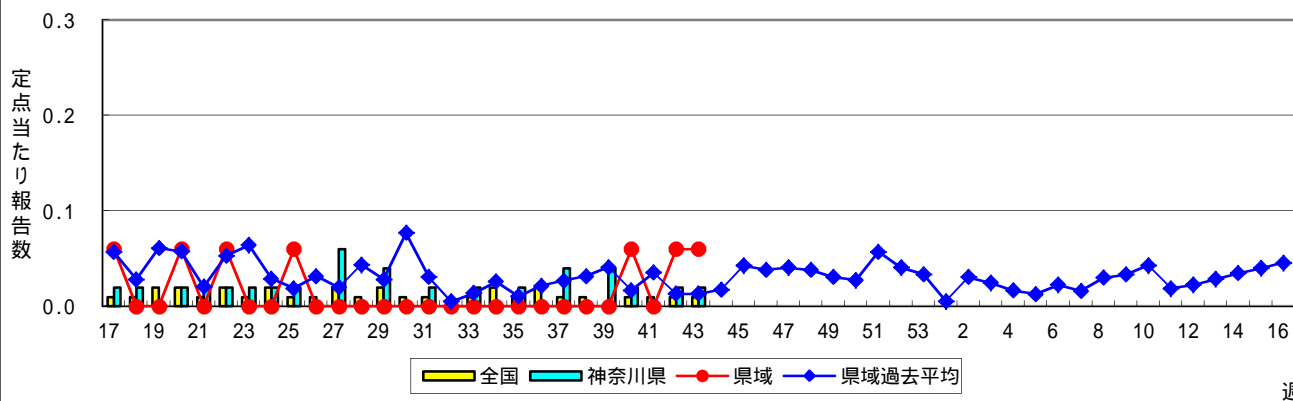
ヘルパンギーナ



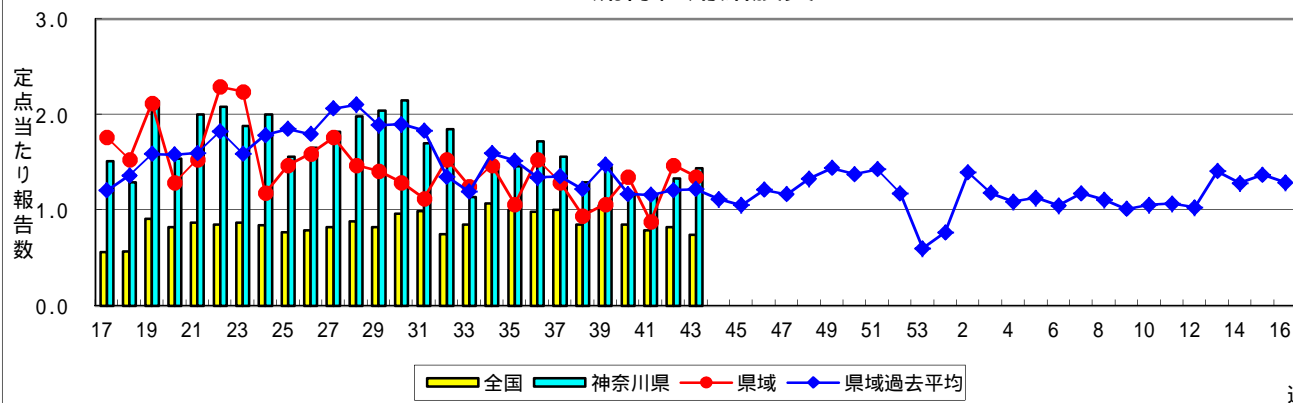
流行性耳下腺炎(おたふくかぜ)



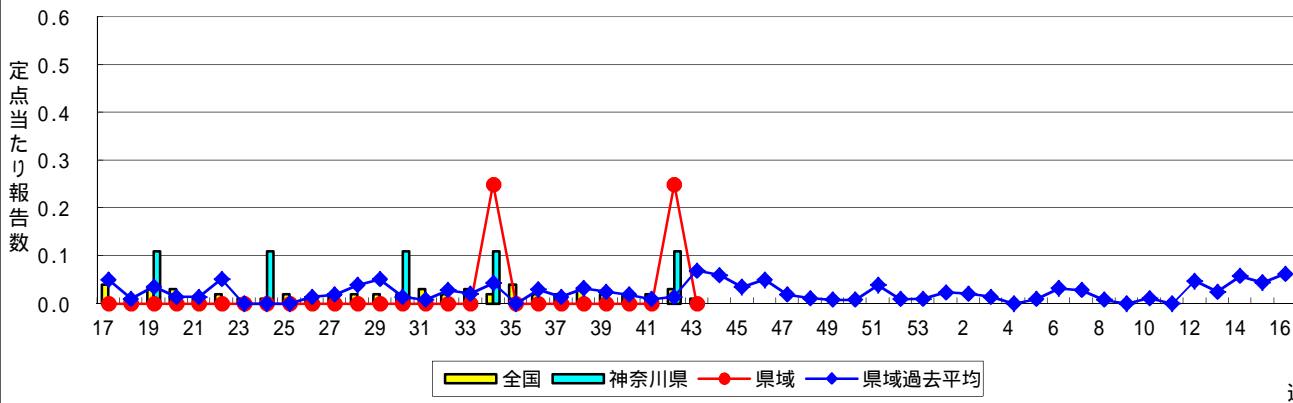
急性出血性結膜炎



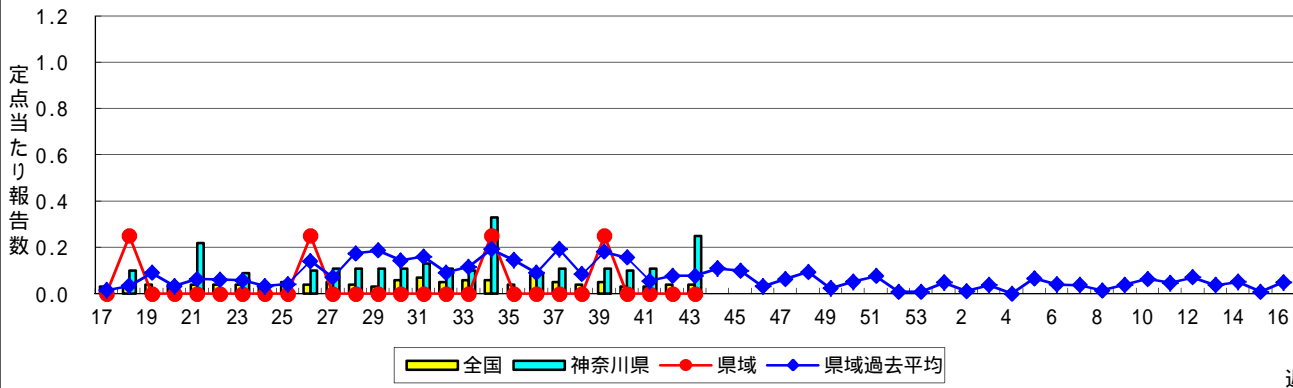
流行性角結膜炎



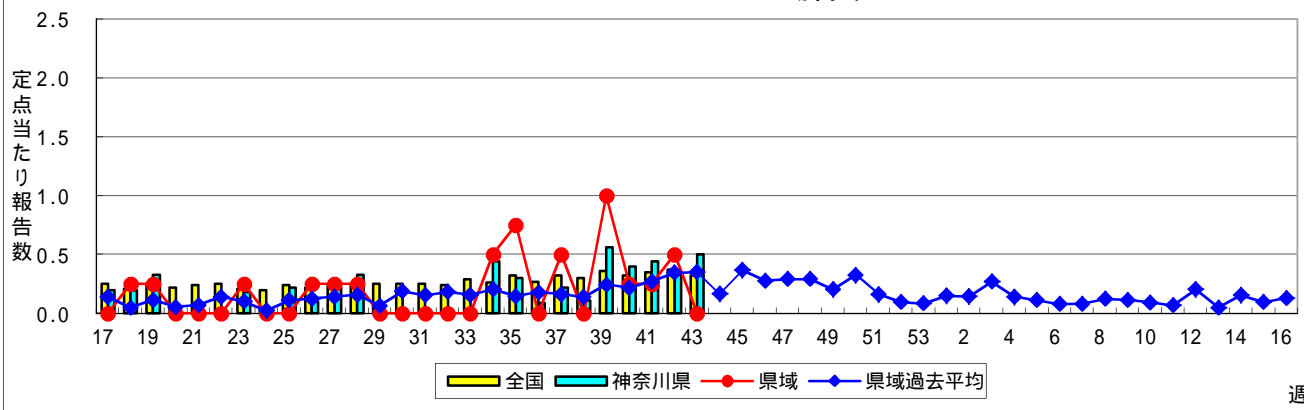
細菌性髄膜炎



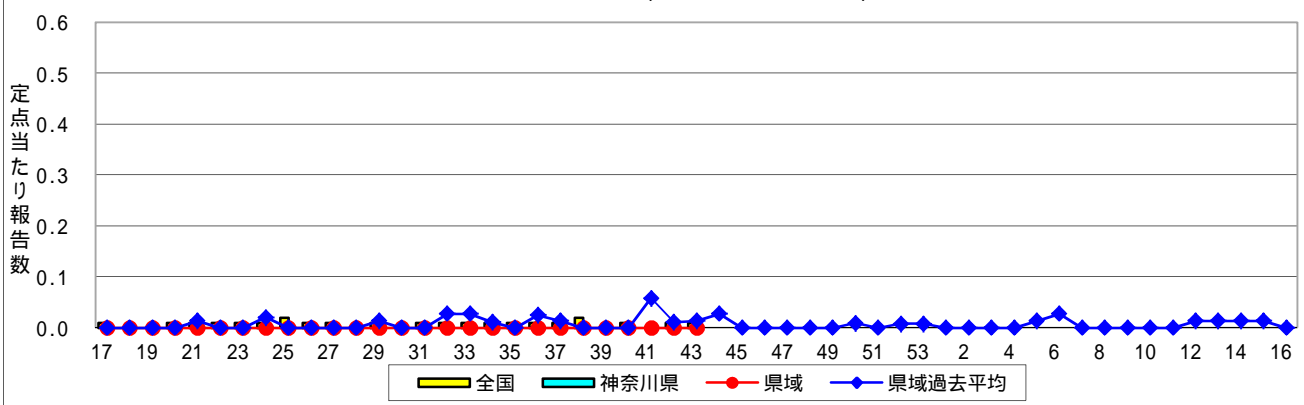
無菌性髄膜炎



マイコプラズマ肺炎



クラミジア肺炎(オウム病を除く)



感染性胃腸炎(ロタウイルス)

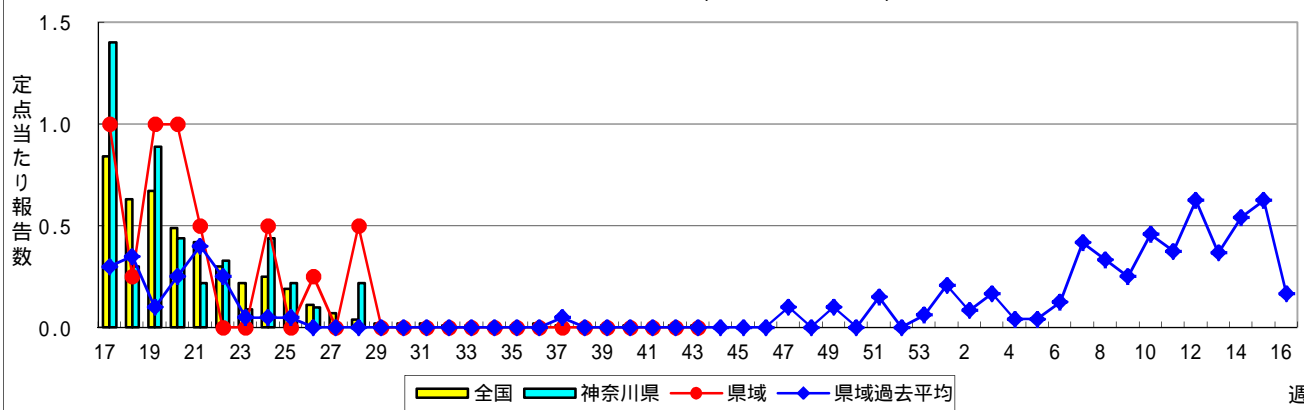


表1 報告数・定点当たり報告数 疾病、政令市・保健所別 (その1)

2017年43週(10月23日～10月29日)

神奈川県	インフルエンザ (高病原性鳥インフルエンザ を除く)		RSウイルス感染症		咽頭結膜熱		A群溶血性レンサ球菌咽頭炎		感染性胃腸炎	
	報告数	定点当たり	報告数	定点当たり	報告数	定点当たり	報告数	定点当たり	報告数	定点当たり
全県	76	0.22	82	0.38	68	0.32	386	1.81	785	3.69
横浜市	35	0.26	29	0.33	33	0.38	173	1.99	327	3.76
川崎市	19	0.31	18	0.49	7	0.19	105	2.84	167	4.51
相模原市	5	0.22	3	0.20	5	0.33	11	0.73	82	5.47
県域 <small>(横浜市、川崎市、相模原市を除く)</small>	17	0.15	32	0.43	23	0.31	97	1.31	209	2.82
横須賀市	-	-	5	0.56	-	-	8	0.89	23	2.56
藤沢市	5	0.31	5	0.50	4	0.40	11	1.10	38	3.80
茅ヶ崎市	6	0.55	-	-	3	0.43	10	1.43	14	2.00
平塚	-	-	1	0.14	3	0.43	15	2.14	17	2.43
平塚 秦野センター	1	0.10	-	-	-	-	2	0.33	22	3.67
鎌倉	1	0.10	5	0.83	1	0.17	3	0.50	14	2.33
鎌倉 三崎センター	-	-	-	-	4	2.00	2	1.00	2	1.00
小田原	1	0.10	3	0.50	3	0.50	18	3.00	18	3.00
小田原 足柄上センター	-	-	1	0.33	-	-	-	-	2	0.67
厚木	3	0.18	12	1.09	4	0.36	21	1.91	24	2.18
厚木 大和センター	-	-	-	-	1	0.14	7	1.00	35	5.00

神奈川県	水痘		手足口病		伝染性紅斑		突発性発しん		百日咳	
	報告数	定点当たり	報告数	定点当たり	報告数	定点当たり	報告数	定点当たり	報告数	定点当たり
全県	77	0.36	781	3.67	41	0.19	118	0.55	-	-
横浜市	48	0.55	326	3.75	33	0.38	64	0.74	-	-
川崎市	12	0.32	195	5.27	3	0.08	19	0.51	-	-
相模原市	2	0.13	29	1.93	-	-	6	0.40	-	-
県域 <small>(横浜市、川崎市、相模原市を除く)</small>	15	0.20	231	3.12	5	0.07	29	0.39	-	-
横須賀市	-	-	39	4.33	1	0.11	5	0.56	-	-
藤沢市	3	0.30	30	3.00	-	-	2	0.20	-	-
茅ヶ崎市	-	-	28	4.00	3	0.43	2	0.29	-	-
平塚	2	0.29	15	2.14	1	0.14	2	0.29	-	-
平塚 秦野センター	1	0.17	12	2.00	-	-	3	0.50	-	-
鎌倉	6	1.00	22	3.67	-	-	3	0.50	-	-
鎌倉 三崎センター	-	-	3	1.50	-	-	-	-	-	-
小田原	2	0.33	7	1.17	-	-	1	0.17	-	-
小田原 足柄上センター	-	-	-	-	-	-	1	0.33	-	-
厚木	1	0.09	56	5.09	-	-	10	0.91	-	-
厚木 大和センター	-	-	19	2.71	-	-	-	-	-	-

神奈川県	ヘルパンギーナ		流行性耳下腺炎		急性出血性結膜炎		流行性角結膜炎		細菌性髄膜炎	
	報告数	定点当たり	報告数	定点当たり	報告数	定点当たり	報告数	定点当たり	報告数	定点当たり
全県	70	0.33	60	0.28	1	0.02	72	1.44	-	-
横浜市	36	0.41	35	0.40	-	-	23	1.15	-	-
川崎市	15	0.41	6	0.16	-	-	16	1.78	-	-
相模原市	-	-	3	0.20	-	-	10	2.50	-	-
県域 <small>(横浜市、川崎市、相模原市を除く)</small>	19	0.26	16	0.22	1	0.06	23	1.35	-	-
横須賀市	2	0.22	2	0.22	-	-	6	3.00	-	-
藤沢市	1	0.10	1	0.10	-	-	2	0.67	-	-
茅ヶ崎市	4	0.57	1	0.14	-	-	-	-
平塚	-	-	-	-	-	-	-	-	-	-
平塚 秦野センター	1	0.17	3	0.50	-	-	-	-
鎌倉	3	0.50	1	0.17	-	-	-	-
鎌倉 三崎センター	-	-	-	-
小田原	-	-	-	-	-	-	-	-
小田原 足柄上センター	-	-	-	-
厚木	7	0.64	6	0.55	-	-	15	5.00	-	-
厚木 大和センター	1	0.14	2	0.29	1	0.50	-	-

表2 報告数・定点当たり報告数、疾病・年齢階級別
(全県及び横浜市・川崎市・相模原市を除く県域) (その1)

2017年43週(10月23日~10月29日)

*表2は、各保健福祉事務所からの最新の報告をもとに作成しているため、国の還元データである表1および表3の数値と一致しないことがあります。

インフルエンザ定点		項目	合計	~5か月	~11か月	1歳	2	3	4	5	6	7	8
インフルエンザ (高病原性鳥インフルエンザを除く)	全国	報告数	1,772	10	12	69	84	87	136	128	128	142	107
		定点当たり	0.36	0.00	0.00	0.01	0.02	0.02	0.03	0.03	0.03	0.03	0.02
	全県	報告数	76	-	1	2	2	4	6	4	8	4	5
		定点当たり	0.22	-	0.00	0.01	0.01	0.01	0.02	0.01	0.02	0.01	0.01
	県域	報告数	17	-	1	-	-	1	1	1	2	1	1
		定点当たり	0.15	-	0.01	-	-	0.01	0.01	0.01	0.02	0.01	0.01

小児科定点		項目	合計	~5か月	~11か月	1歳	2	3	4	5	6	7	8
RSウイルス 感染症	全国	報告数	4,083	646	780	1,388	649	341	162	74	19	5	6
		定点当たり	1.29	0.20	0.25	0.44	0.21	0.11	0.05	0.02	0.01	0.00	0.00
	全県	報告数	82	8	25	31	10	4	3	1	-	-	-
		定点当たり	0.38	0.04	0.12	0.15	0.05	0.02	0.01	0.00	-	-	-
	県域	報告数	32	4	6	12	6	3	1	-	-	-	-
		定点当たり	0.43	0.05	0.08	0.16	0.08	0.04	0.01	-	-	-	-
咽頭結膜熱	全国	報告数	1,687	10	63	327	241	264	277	219	113	56	38
		定点当たり	0.53	0.00	0.02	0.10	0.08	0.08	0.09	0.07	0.04	0.02	0.01
	全県	報告数	68	1	3	7	9	9	11	13	1	5	3
		定点当たり	0.32	0.00	0.01	0.03	0.04	0.04	0.05	0.06	0.00	0.02	0.01
	県域	報告数	23	-	2	3	2	3	3	3	-	3	1
		定点当たり	0.31	-	0.03	0.04	0.03	0.04	0.04	0.04	-	0.04	0.01
A群溶血性レンサ球菌咽頭炎	全国	報告数	6,204	9	28	216	301	578	823	873	805	628	493
		定点当たり	1.97	0.00	0.01	0.07	0.10	0.18	0.26	0.28	0.26	0.20	0.16
	全県	報告数	386	1	-	9	14	32	60	46	49	45	38
		定点当たり	1.81	0.00	-	0.04	0.07	0.15	0.28	0.22	0.23	0.21	0.18
	県域	報告数	97	-	-	4	6	3	14	10	15	7	8
		定点当たり	1.31	-	-	0.05	0.08	0.04	0.19	0.14	0.20	0.09	0.11
感染性胃腸炎	全国	報告数	11,455	98	768	1,903	1,325	1,180	1,089	952	682	532	455
		定点当たり	3.63	0.03	0.24	0.60	0.42	0.37	0.35	0.30	0.22	0.17	0.14
	全県	報告数	785	3	49	104	93	87	95	63	56	48	31
		定点当たり	3.69	0.01	0.23	0.49	0.44	0.41	0.45	0.30	0.26	0.23	0.15
	県域	報告数	209	1	13	29	22	21	25	12	20	16	5
		定点当たり	2.82	0.01	0.18	0.39	0.30	0.28	0.34	0.16	0.27	0.22	0.07
水痘	全国	報告数	924	9	32	82	61	75	120	116	120	95	71
		定点当たり	0.29	0.00	0.01	0.03	0.02	0.02	0.04	0.04	0.04	0.03	0.02
	全県	報告数	77	3	4	1	2	4	8	12	10	15	7
		定点当たり	0.36	0.01	0.02	0.00	0.01	0.02	0.04	0.06	0.05	0.07	0.03
	県域	報告数	15	1	1	-	1	-	2	5	2	1	-
		定点当たり	0.20	0.01	0.01	-	0.01	-	0.03	0.07	0.03	0.01	-

インフルエンザ定点		項目	9	10-14	15-19	20-29	30-39	40-49	50-59	60-69	70-79	80歳以上
インフルエンザ (高病原性鳥インフルエンザを除く)	全国	報告数	91	194	68	87	124	115	69	49	37	35
		定点当たり	0.02	0.04	0.01	0.02	0.03	0.02	0.01	0.01	0.01	0.01
	全県	報告数	7	5	6	2	5	8	5	1	1	-
		定点当たり	0.02	0.01	0.02	0.01	0.01	0.02	0.01	0.00	0.00	-
	県域	報告数	1	1	1	1	-	2	2	-	1	-
		定点当たり	0.01	0.01	0.01	0.01	-	0.02	0.02	-	0.01	-

小児科定点		項目	9	10-14	15-19	20歳以上
RSウイルス 感染症	全国	報告数	1	7	1	4
		定点当たり	0.00	0.00	0.00	0.00
	全県	報告数	-	-	-	-
		定点当たり	-	-	-	-
	県域	報告数	-	-	-	-
		定点当たり	-	-	-	-
咽頭結膜熱	全国	報告数	29	36	3	11
		定点当たり	0.01	0.01	0.00	0.00
	全県	報告数	1	2	2	1
		定点当たり	0.00	0.01	0.01	0.00
	県域	報告数	1	2	-	-
		定点当たり	0.01	0.03	-	-
A群溶血性レンサ球菌咽頭炎	全国	報告数	376	725	74	275
		定点当たり	0.12	0.23	0.02	0.09
	全県	報告数	25	44	2	21
		定点当たり	0.12	0.21	0.01	0.10
	県域	報告数	5	18	-	7
		定点当たり	0.07	0.24	-	0.09
感染性胃腸炎	全国	報告数	368	954	235	914
		定点当たり	0.12	0.30	0.07	0.29
	全県	報告数	26	59	12	59
		定点当たり	0.12	0.28	0.06	0.28
	県域	報告数	5	17	4	19
		定点当たり	0.07	0.23	0.05	0.26
水痘	全国	報告数	52	77	5	9
		定点当たり	0.02	0.02	0.00	0.00
	全県	報告数	4	5	-	2
		定点当たり	0.02	0.02	-	0.01
	県域	報告数	1	-	-	1
		定点当たり	0.01	-	-	0.01

表2 報告数・定点当たり報告数、疾病・年齢階級別
(全県及び横浜市・川崎市・相模原市を除く県域) (その2)

2017年43週(10月23日～10月29日)

*表2は、各保健福祉事務所からの最新の報告をもとに作成しているため、国の還元データである表1および表3の数値と一致しないことがあります。

小児科定点	項目	合計	～5か月	～11か月	1歳	
手足口病	全国	報告数	6,522	39	403	1,880
		定点当たり	2.07	0.01	0.13	0.60
	全県	報告数	781	4	60	213
		定点当たり	3.67	0.02	0.28	1.00
	県域	報告数	231	2	12	61
		定点当たり	3.12	0.03	0.16	0.82
伝染性紅斑	全国	報告数	219	1	7	24
		定点当たり	0.07	0.00	0.00	0.01
	全県	報告数	41	-	2	6
		定点当たり	0.19	-	0.01	0.03
	県域	報告数	5	-	-	2
		定点当たり	0.07	-	-	0.03
突発性発しん	全国	報告数	1,373	17	438	775
		定点当たり	0.44	0.01	0.14	0.25
	全県	報告数	118	-	43	65
		定点当たり	0.55	-	0.20	0.31
	県域	報告数	29	-	7	21
		定点当たり	0.39	-	0.09	0.28
百日咳	全国	報告数	49	2	1	5
		定点当たり	0.02	0.00	0.00	0.00
	全県	報告数	-	-	-	-
		定点当たり	-	-	-	-
	県域	報告数	-	-	-	-
		定点当たり	-	-	-	-
ヘルパンギーナ	全国	報告数	1,258	15	131	338
		定点当たり	0.40	0.00	0.04	0.11
	全県	報告数	70	1	9	17
		定点当たり	0.33	0.00	0.04	0.08
	県域	報告数	19	-	-	7
		定点当たり	0.26	-	-	0.09
流行性耳下腺炎	全国	報告数	982	-	7	26
		定点当たり	0.31	-	0.00	0.01
	全県	報告数	60	-	-	-
		定点当たり	0.28	-	-	-
	県域	報告数	16	-	-	-
		定点当たり	0.22	-	-	-

小児科定点	項目	2	3	4	5	6	7	8	9	10-14	15-19	20歳以上	
手足口病	全国	報告数	1,430	953	694	467	244	127	83	46	102	7	47
		定点当たり	0.45	0.30	0.22	0.15	0.08	0.04	0.03	0.01	0.03	0.00	0.01
	全県	報告数	149	106	89	76	25	24	9	6	14	1	5
		定点当たり	0.70	0.50	0.42	0.36	0.12	0.11	0.04	0.03	0.07	0.00	0.02
	県域	報告数	44	32	20	22	11	8	7	3	6	1	2
		定点当たり	0.59	0.43	0.27	0.30	0.15	0.11	0.09	0.04	0.08	0.01	0.03
伝染性紅斑	全国	報告数	8	19	24	38	24	32	18	9	12	-	3
		定点当たり	0.00	0.01	0.01	0.01	0.01	0.01	0.01	0.01	0.00	0.00	-
	全県	報告数	-	4	6	8	3	7	3	-	1	-	1
		定点当たり	-	0.02	0.03	0.04	0.01	0.03	0.01	0.03	0.07	0.00	0.02
	県域	報告数	-	-	-	1	-	-	1	-	1	-	-
		定点当たり	-	-	-	0.01	-	-	0.01	-	0.01	-	-
突発性発しん	全国	報告数	104	23	8	4	1	2	-	-	1	-	-
		定点当たり	0.03	0.01	0.00	0.00	0.00	0.00	-	-	0.00	-	-
	全県	報告数	7	2	1	-	-	-	-	-	-	-	-
		定点当たり	0.03	0.01	0.00	-	-	-	-	-	-	-	-
	県域	報告数	1	-	-	-	-	-	-	-	-	-	-
		定点当たり	0.01	-	-	-	-	-	-	-	-	-	-
百日咳	全国	報告数	2	-	2	4	2	3	2	3	13	-	10
		定点当たり	0.00	-	0.00	0.00	0.00	0.00	0.00	0.00	0.00	-	0.00
	全県	報告数	-	-	-	-	-	-	-	-	-	-	-
		定点当たり	-	-	-	-	-	-	-	-	-	-	-
	県域	報告数	-	-	-	-	-	-	-	-	-	-	-
		定点当たり	-	-	-	-	-	-	-	-	-	-	-
ヘルパンギーナ	全国	報告数	245	165	115	107	54	22	16	12	23	1	14
		定点当たり	0.08	0.05	0.04	0.03	0.02	0.01	0.01	0.00	0.01	0.00	0.00
	全県	報告数	10	7	10	9	4	1	-	1	-	-	1
		定点当たり	0.05	0.03	0.05	0.04	0.02	0.00	-	0.00	-	-	0.00
	県域	報告数	1	2	4	2	2	-	-	1	-	-	-
		定点当たり	0.01	0.03	0.05	0.03	0.03	-	-	0.01	-	-	-
流行性耳下腺炎	全国	報告数	49	103	122	162	143	107	94	69	87	5	8
		定点当たり	0.02	0.03	0.04	0.05	0.05	0.03	0.03	0.02	0.03	0.00	0.00
	全県	報告数	-	5	6	11	13	7	12	2	2	1	1
		定点当たり	-	0.02	0.03	0.05	0.06	0.03	0.06	0.01	0.01	0.00	0.00
	県域	報告数	-	1	1	5	3	1	2	2	-	-	1
		定点当たり	-	0.01	0.01	0.07	0.04	0.01	0.03	0.03	-	-	0.01

表2 報告数・定点当たり報告数、疾病・年齢階級別
(全県及び横浜市・川崎市・相模原市を除く県域) (その3)

2017年43週(10月23日~10月29日)

*表2は、各保健福祉事務所からの最新の報告をもとに作成しているため、国の還元データである表1および表3の数値と一致しないことがあります。

眼科定点		項目	合計	~5か月	~11か月	1歳	2	3	4	5	6	7	8
急性出血性結膜炎	全国	報告数	6	-	-	-	-	-	-	-	-	1	-
		定点当たり	0.01	-	-	-	-	-	-	-	-	0.00	-
	全県	報告数	1	-	-	-	-	-	-	-	-	1	-
		定点当たり	0.02	-	-	-	-	-	-	-	-	0.02	-
	県域	報告数	1	-	-	-	-	-	-	-	-	1	-
		定点当たり	0.06	-	-	-	-	-	-	-	-	0.06	-
流行性角結膜炎	全国	報告数	517	3	3	27	18	19	19	15	18	10	7
		定点当たり	0.74	0.00	0.00	0.04	0.03	0.03	0.03	0.02	0.03	0.01	0.01
	全県	報告数	72	1	-	2	4	2	4	5	1	2	-
		定点当たり	1.44	0.02	-	0.04	0.08	0.04	0.08	0.10	0.02	0.04	-
	県域	報告数	23	-	-	-	1	1	1	-	1	-	-
		定点当たり	1.35	-	-	-	0.06	0.06	0.06	-	0.06	-	-

基幹定点(週報)		項目	合計	0歳	1-4	5-9	10-14	15-19	20-24	25-29	30-34	35-39	40-44
細菌性髄膜炎	全国	報告数	7	2	-	1	1	-	-	-	-	-	1
		定点当たり	0.01	0.00	-	0.00	0.00	-	-	-	-	-	0.00
	全県	報告数	-	-	-	-	-	-	-	-	-	-	-
		定点当たり	-	-	-	-	-	-	-	-	-	-	-
	県域	報告数	-	-	-	-	-	-	-	-	-	-	-
		定点当たり	-	-	-	-	-	-	-	-	-	-	-
無菌性髄膜炎	全国	報告数	17	4	3	-	1	1	3	1	1	-	1
		定点当たり	0.04	0.01	0.01	-	0.00	0.00	0.01	0.00	0.00	-	0.00
	全県	報告数	2	1	1	-	-	-	-	-	-	-	-
		定点当たり	0.25	0.13	0.13	-	-	-	-	-	-	-	-
	県域	報告数	-	-	-	-	-	-	-	-	-	-	-
		定点当たり	-	-	-	-	-	-	-	-	-	-	-
マイコプラズマ肺炎	全国	報告数	153	3	41	50	25	7	4	-	4	1	2
		定点当たり	0.32	0.01	0.09	0.11	0.05	0.01	0.01	-	0.01	0.00	0.00
	全県	報告数	4	-	1	2	-	-	-	-	-	-	-
		定点当たり	0.50	-	0.13	0.25	-	-	-	-	-	-	-
	県域	報告数	-	-	-	-	-	-	-	-	-	-	-
		定点当たり	-	-	-	-	-	-	-	-	-	-	-
クラミジア肺炎(オウム病を除く)	全国	報告数	7	-	-	2	-	-	-	-	1	-	-
		定点当たり	0.01	-	-	0.00	-	-	-	-	0.00	-	-
	全県	報告数	-	-	-	-	-	-	-	-	-	-	-
		定点当たり	-	-	-	-	-	-	-	-	-	-	-
	県域	報告数	-	-	-	-	-	-	-	-	-	-	-
		定点当たり	-	-	-	-	-	-	-	-	-	-	-
感染性胃腸炎(ロタウイルス)	全国	報告数	5	1	3	1	-	-	-	-	-	-	-
		定点当たり	0.01	0.00	0.01	0.00	-	-	-	-	-	-	-
	全県	報告数	-	-	-	-	-	-	-	-	-	-	-
		定点当たり	-	-	-	-	-	-	-	-	-	-	-
	県域	報告数	-	-	-	-	-	-	-	-	-	-	-
		定点当たり	-	-	-	-	-	-	-	-	-	-	-

眼科定点		項目	9	10-14	15-19	20-29	30-39	40-49	50-59	60-69	70歳以上
急性出血性結膜炎	全国	報告数	-	-	-	1	2	1	-	-	1
		定点当たり	-	-	-	0.00	0.00	0.00	-	-	0.00
	全県	報告数	-	-	-	-	-	-	-	-	-
		定点当たり	-	-	-	-	-	-	-	-	-
	県域	報告数	-	-	-	-	-	-	-	-	-
		定点当たり	-	-	-	-	-	-	-	-	-
流行性角結膜炎	全国	報告数	5	14	15	63	108	54	54	44	21
		定点当たり	0.01	0.02	0.02	0.09	0.15	0.08	0.08	0.06	0.03
	全県	報告数	-	2	2	5	22	3	8	5	4
		定点当たり	-	0.04	0.04	0.10	0.44	0.06	0.16	0.10	0.08
	県域	報告数	-	-	-	3	4	-	6	4	2
		定点当たり	-	-	-	0.18	0.24	-	0.35	0.24	0.12

基幹定点(週報)		項目	45-49	50-54	55-59	60-64	65-69	70歳以上
細菌性髄膜炎	全国	報告数	-	1	1	-	-	-
		定点当たり	-	0.00	0.00	-	-	-
	全県	報告数	-	-	-	-	-	-
		定点当たり	-	-	-	-	-	-
	県域	報告数	-	-	-	-	-	-
		定点当たり	-	-	-	-	-	-
無菌性髄膜炎	全国	報告数	-	-	-	1	1	
		定点当たり	-	-	-	0.00	0.00	
	全県	報告数	-	-	-	-	-	
		定点当たり	-	-	-	-	-	
	県域	報告数	-	-	-	-	-	
		定点当たり	-	-	-	-	-	
マイコプラズマ肺炎	全国	報告数	2	-	1	2	4	
		定点当たり	0.00	-	0.00	0.00	0.01	
	全県	報告数	-	-	1	-	-	
		定点当たり	-	-	0.13	-	-	
	県域	報告数	-	-	-	-	-	
		定点当たり	-	-	-	-	-	
クラミジア肺炎(オウム病を除く)	全国	報告数	-	1	-	-	3	
		定点当たり	-	0.00	-	-	0.01	
	全県	報告数	-	-	-	-	-	
		定点当たり	-	-	-	-	-	
	県域	報告数	-	-	-	-	-	
		定点当たり	-	-	-	-	-	
感染性胃腸炎(ロタウイルス)	全国	報告数	-	-	-	-	-	
		定点当たり	-	-	-	-	-	
	全県	報告数	-	-	-	-	-	
		定点当たり	-	-	-	-	-	
	県域	報告数	-	-	-	-	-	
		定点当たり	-	-	-	-	-	

表3 5週前～今週の推移 (その1)
(全県及び横浜市・川崎市・相模原市を除く県域)

2017年43週(10月23日～10月29日)

疾病名	項目		5週前	4週前	3週前	2週前	1週前	今週
			38週	39週	40週	41週	42週	43週
			(09月18日 ～09月24 日)	(09月25日 ～10月01 日)	(10月02日 ～10月08 日)	(10月09日 ～10月15 日)	(10月16日 ～10月22 日)	(10月23日 ～10月29 日)
インフルエンザ (高病原性鳥インフル ンザを除く)	全県	報告数	82	76	68	63	76	76
		定点当たり	0.25	0.23	0.21	0.19	0.22	0.22
	県域	報告数	11	4	11	10	12	17
		定点当たり	0.09	0.03	0.09	0.08	0.10	0.15
RSウイルス 感染症	全県	報告数	182	190	149	99	84	82
		定点当たり	0.87	0.89	0.71	0.46	0.39	0.38
	県域	報告数	74	66	57	42	32	32
		定点当たり	1.00	0.89	0.78	0.57	0.43	0.43
咽頭結膜熱	全県	報告数	53	56	66	52	53	68
		定点当たり	0.25	0.26	0.31	0.24	0.25	0.32
	県域	報告数	17	14	18	11	12	23
		定点当たり	0.23	0.19	0.25	0.15	0.16	0.31
A群溶血性レ ンサ球菌咽頭 炎	全県	報告数	290	395	369	365	352	386
		定点当たり	1.38	1.85	1.76	1.71	1.64	1.81
	県域	報告数	63	93	126	93	95	97
		定点当たり	0.85	1.26	1.73	1.26	1.28	1.31
感染性胃腸炎	全県	報告数	567	658	636	550	673	785
		定点当たり	2.70	3.09	3.03	2.58	3.13	3.69
	県域	報告数	164	186	190	182	197	209
		定点当たり	2.22	2.51	2.60	2.46	2.66	2.82
水痘	全県	報告数	44	60	45	47	86	77
		定点当たり	0.21	0.28	0.21	0.22	0.40	0.36
	県域	報告数	8	13	10	6	13	15
		定点当たり	0.11	0.18	0.14	0.08	0.18	0.20
手足口病	全県	報告数	906	851	761	636	631	781
		定点当たり	4.31	4.00	3.62	2.99	2.93	3.67
	県域	報告数	247	244	255	212	197	231
		定点当たり	3.34	3.30	3.49	2.86	2.66	3.12
伝染性紅斑	全県	報告数	24	18	21	26	17	41
		定点当たり	0.11	0.08	0.10	0.12	0.08	0.19
	県域	報告数	1	-	2	-	-	5
		定点当たり	0.01	-	0.03	-	-	0.07
突発性発しん	全県	報告数	93	115	89	88	110	118
		定点当たり	0.44	0.54	0.42	0.41	0.51	0.55
	県域	報告数	21	40	31	25	35	29
		定点当たり	0.28	0.54	0.42	0.34	0.47	0.39

表3 5週前～今週の推移 (その2)
(全県及び横浜市・川崎市・相模原市を除く県域)

2017年43週(10月23日～10月29日)

疾病名	項目		5週前	4週前	3週前	2週前	1週前	今週
			38週	39週	40週	41週	42週	43週
			(09月18日 ～09月24 日)	(09月25日 ～10月01 日)	(10月02日 ～10月08 日)	(10月09日 ～10月15 日)	(10月16日 ～10月22 日)	(10月23日 ～10月29 日)
百日咳	全県	報告数	-	1	1	-	4	-
		定点当たり	-	0.00	0.00	-	0.02	-
	県域	報告数	-	1	1	-	1	-
		定点当たり	-	0.01	0.01	-	0.01	-
ヘルパンギーナ	全県	報告数	124	165	158	69	61	70
		定点当たり	0.59	0.77	0.75	0.32	0.28	0.33
	県域	報告数	33	40	59	19	13	19
		定点当たり	0.45	0.54	0.81	0.26	0.18	0.26
流行性耳下腺炎	全県	報告数	57	62	80	55	56	60
		定点当たり	0.27	0.29	0.38	0.26	0.26	0.28
	県域	報告数	12	16	16	11	12	16
		定点当たり	0.16	0.22	0.22	0.15	0.16	0.22
急性出血性結膜炎	全県	報告数	-	2	1	-	1	1
		定点当たり	-	0.04	0.02	-	0.02	0.02
	県域	報告数	-	-	1	-	1	1
		定点当たり	-	-	0.06	-	0.06	0.06
流行性角結膜炎	全県	報告数	63	74	58	57	68	72
		定点当たり	1.29	1.45	1.18	1.16	1.33	1.44
	県域	報告数	15	18	23	15	25	23
		定点当たり	0.94	1.06	1.35	0.88	1.47	1.35
細菌性髄膜炎	全県	報告数	-	-	-	-	1	-
		定点当たり	-	-	-	-	0.11	-
	県域	報告数	-	-	-	-	1	-
		定点当たり	-	-	-	-	0.25	-
無菌性髄膜炎	全県	報告数	-	1	1	1	-	2
		定点当たり	-	0.11	0.10	0.11	-	0.25
	県域	報告数	-	1	-	-	-	-
		定点当たり	-	0.25	-	-	-	-
マイコプラズマ肺炎	全県	報告数	1	5	4	4	3	4
		定点当たり	0.11	0.56	0.40	0.44	0.33	0.50
	県域	報告数	-	4	1	1	2	-
		定点当たり	-	1.00	0.25	0.25	0.50	-
クラミジア肺炎 (オウム病を除く)	全県	報告数	-	-	-	-	-	-
		定点当たり	-	-	-	-	-	-
	県域	報告数	-	-	-	-	-	-
		定点当たり	-	-	-	-	-	-
感染性胃腸炎 (ロタウイルス)	全県	報告数	-	-	-	-	-	-
		定点当たり	-	-	-	-	-	-
	県域	報告数	-	-	-	-	-	-
		定点当たり	-	-	-	-	-	-