



神奈川県感染症発生情報（42週報）

（10月16日～10月22日）

<http://www.eiken.pref.kanagawa.jp/>



今週の注目感染症

～カルバペネム耐性腸内細菌科細菌感染症～

薬剤耐性菌（抗菌薬が十分に効かない菌）の一つで、カルバペネム系や広域 - ラクタム系の抗菌薬に対して耐性を示す腸内細菌科細菌による感染症です。免疫低下時や、抗菌薬を長期間使用している場合に感染し、肺炎、尿路感染、手術部位感染、髄膜炎、敗血症など様々な感染症を起こします。また、無症状で腸管等に保菌される場合もあります。健康な人への感染はほぼ心配ありませんが、感染予防のために日頃より手洗い・咳エチケットを心がけましょう。薬剤耐性菌を防ぐためには、抗生物質・抗菌薬の適切な使用も重要です。ウイルス性のかぜには抗菌薬は効きません。医療機関受診の際には、医師に詳しく症状を伝えるようにしましょう。

～手足口病～

第28週に全県で警報レベルを超え、第31週をピークに報告数は減少傾向となり、終息まであと少しです（終息基準値(2)です）。適切な排泄物の処理、石けんを使った手洗いを心がけて感染を予防しましょう。

今週の全数把握対象疾患

（当該週の国による集計及び各保健福祉事務所からの報告をもとに期日を決めて集計しているため、集計数が前後することがあります。）

分類	対象疾患	内訳				神奈川県 (今週)	神奈川県 (2017年累計)
		県域	横浜市	川崎市	相模原市		
二類	結核	6		4		10	1,308
四類	レジオネラ症		1	1		2	80
五類	アメーバ赤痢			1		1	77
	カルバペネム耐性腸内細菌科細菌感染症	1	2			3	103
	後天性免疫不全症候群	1		1		2	67
	侵襲性肺炎球菌感染症		3	1		4	179
	梅毒	2	2			4	258
	麻しん			1		1	9

全数把握対象疾患情報

- ・結核10例：年齢群は20歳代1例、40歳代1例、50歳代3例、60歳代1例、70歳代3例、80歳代1例、病型は肺結核4例、結核性胸膜炎1例、無症状病原体保有者5例
- ・レジオネラ症2例：年齢群は60歳代1例、80歳代1例、病型は肺炎型2例、推定感染経路は水系感染1例、不明1例、推定感染地域は神奈川県2例
- ・アメーバ赤痢1例：年齢群は40歳代、病型は腸管アメーバ症、感染経路は性的接触、推定感染地域は神奈川県
- ・カルバペネム耐性腸内細菌科細菌感染症3例：年齢群は40歳代1例、80歳代2例、菌種は*Enterobacter cloacae* 2例、*Enterobacter aerogenes* 1例、推定感染経路は手術部位感染1例、不明2例、推定感染地域は神奈川県3例
- ・後天性免疫不全症候群2例：年齢群は30歳代2例、病型はAIDS 1例、急性HIV感染症1例、推定感染経路は性的接触2例、推定感染地域は国内1例、国外1例
- ・侵襲性肺炎球菌感染症4例：年齢群は10歳未満1例、40歳代1例、60歳代1例、70歳代1例、推定感染原因は飛沫・飛沫核感染2例、不明2例、推定感染地域は神奈川県2例、都道府県不明2例、ワクチン接種歴は接種あり1例、接種なし2例、不明1例
- ・梅毒4例：年齢群は20歳代2例、50歳代1例、70歳代1例、病型は早期顕症梅毒I期2例、早期顕症梅毒 期2例、推定感染経路は性的接触4例、推定感染地域は神奈川県3例、東京都1例
- ・麻しん1例：年齢群は60歳代、感染原因は不明、推定感染地域はインドネシア共和国、ワクチン接種歴は不明

今週の定点把握対象疾患

- ・手足口病の定点当たりの報告数は、全県(2.93)で前週の全県(2.99)より減少し、終息基準値(2)に近づいています。
- ・咽頭結膜熱の定点当たりの報告数は、鎌倉保健福祉事務所三崎センター管内(2.00)でやや高くなっています。

神奈川県感染症情報センター

神奈川県衛生研究所 企画情報部 衛生情報課

TEL:0467-83-4400(代表)

FAX:0467-89-5211(企画情報部)

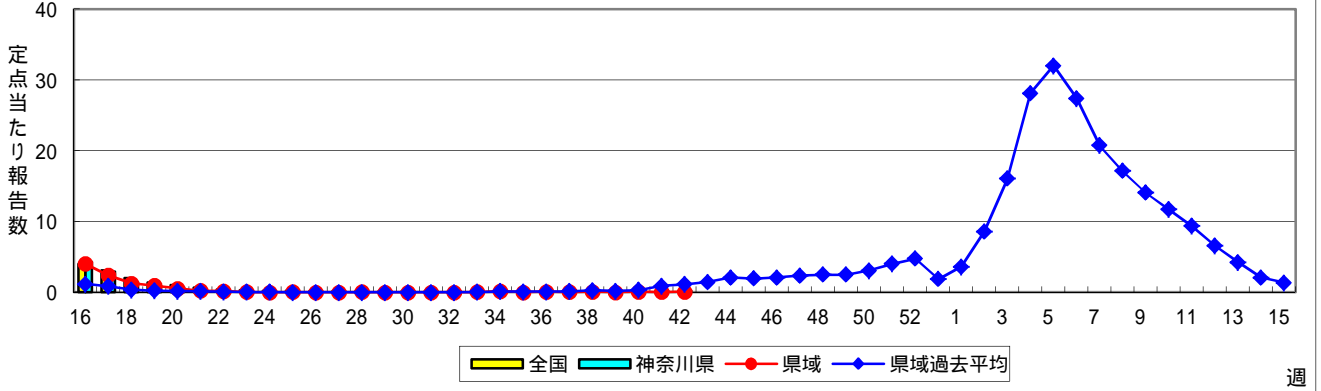
感染症発生動向調査事業は「感染症の予防及び感染症の患者に対する医療に関する法律」によって行われています。

* 県域とは、神奈川県内の市町村のうち横浜市、川崎市、相模原市を除いた地域です。

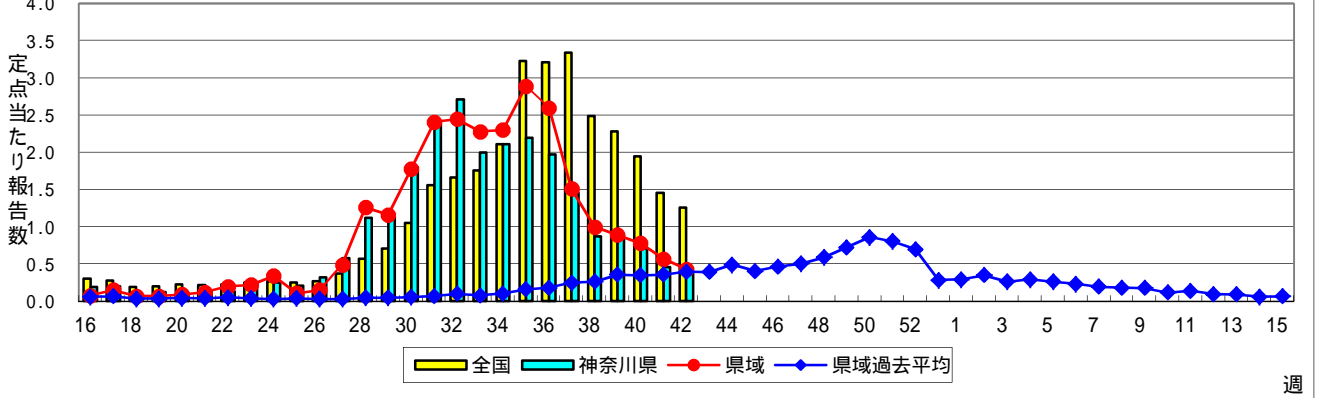
感染症発生動向調査:週報対象疾患の時系列グラフ

疾患名の括弧書きは、一般名称であり、正式名称ではありません。
 神奈川県&県域(横浜市・川崎市・相模原市を除く)のデータです。

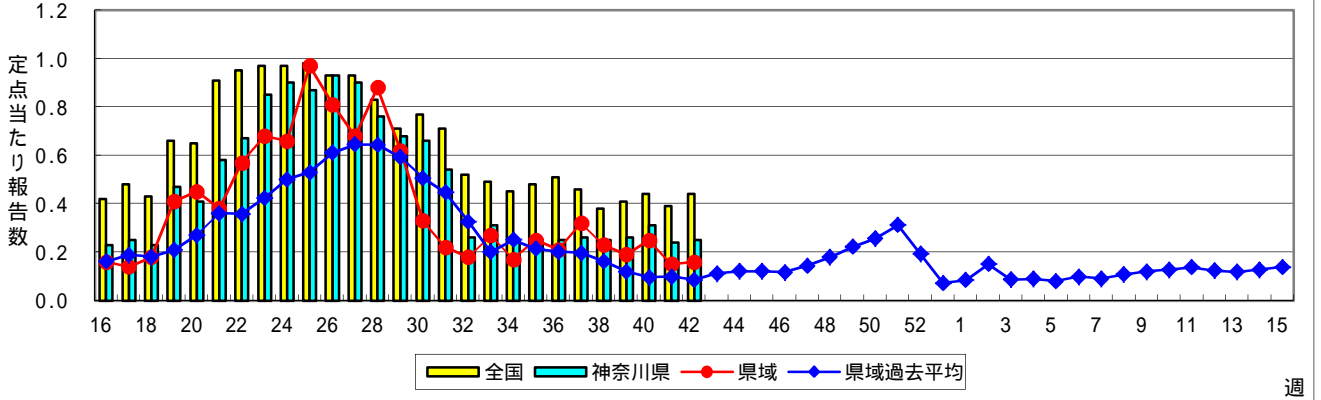
インフルエンザ(高病原性鳥インフルエンザを除く)



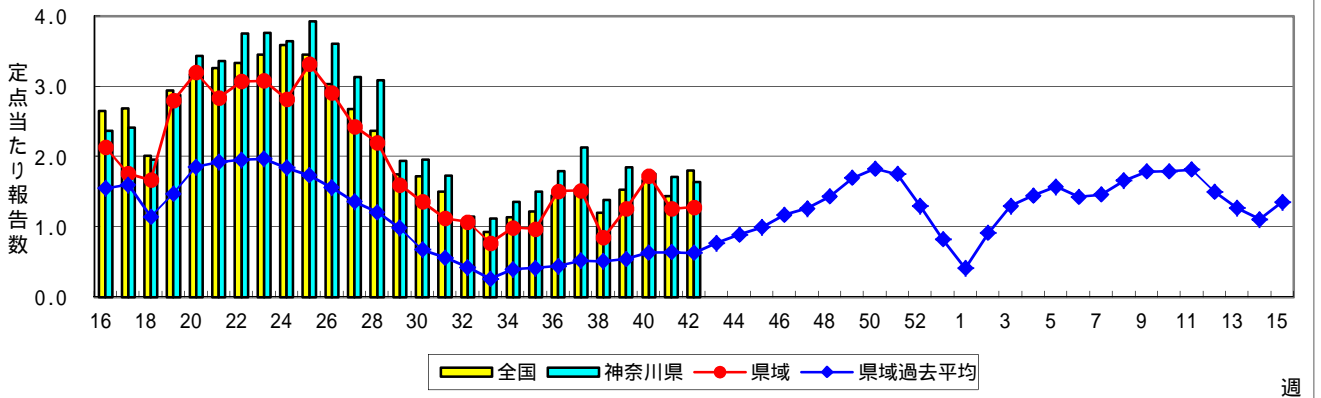
RSウイルス感染症



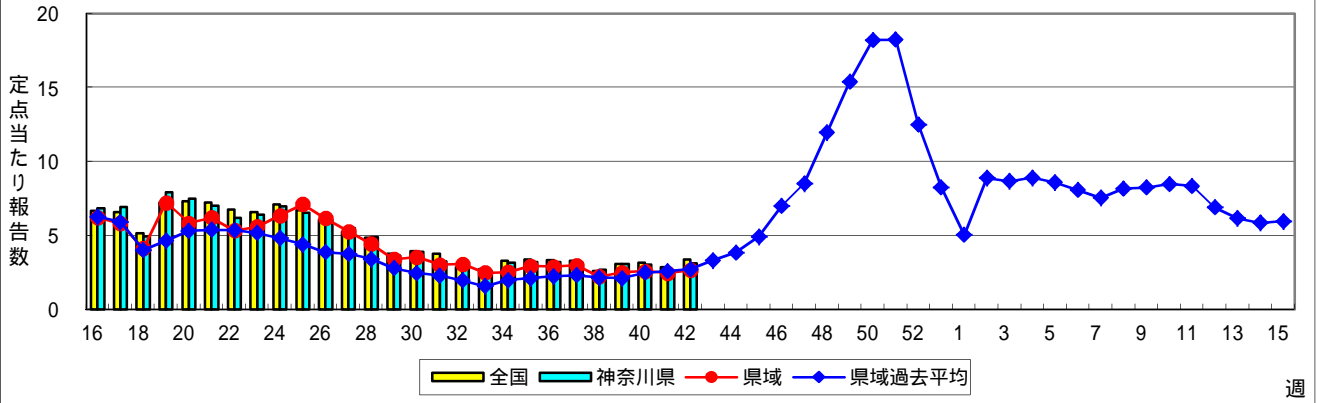
咽頭結膜熱(プール熱)



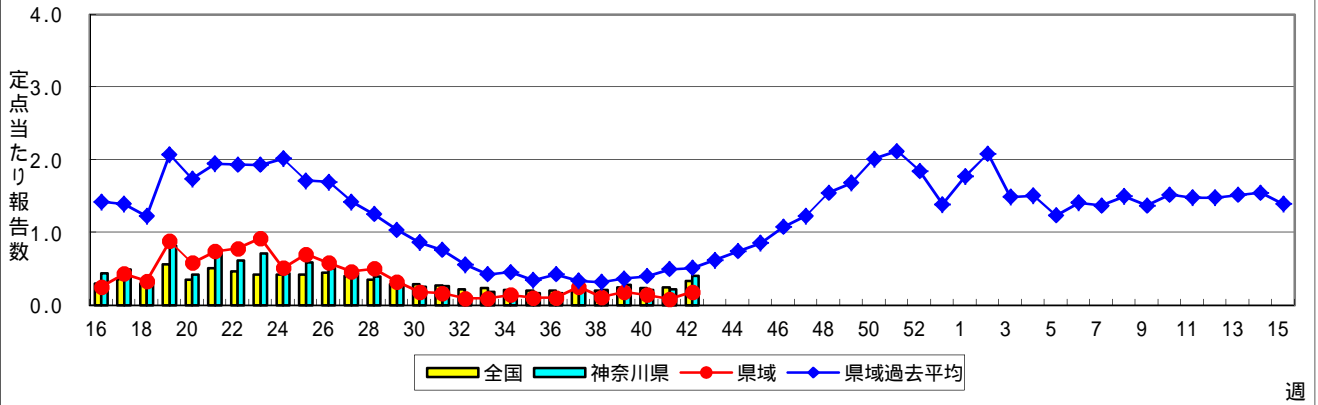
A群溶血性レンサ球菌咽頭炎



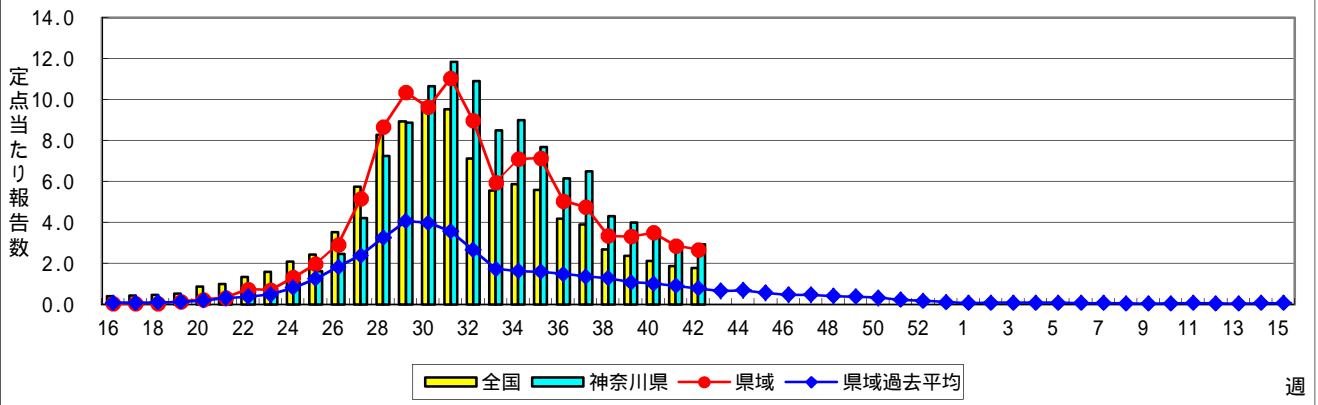
感染性胃腸炎



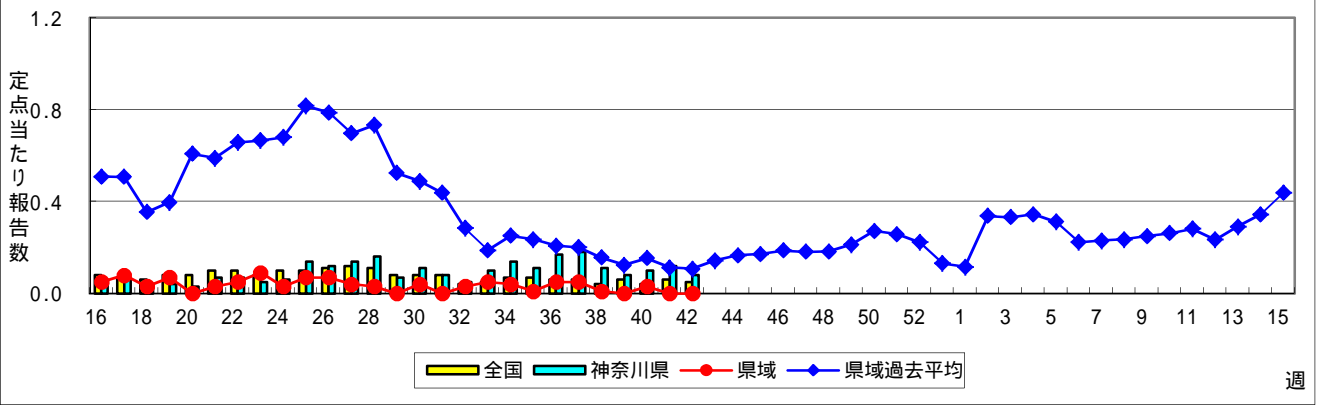
水痘(水ぼうそう)



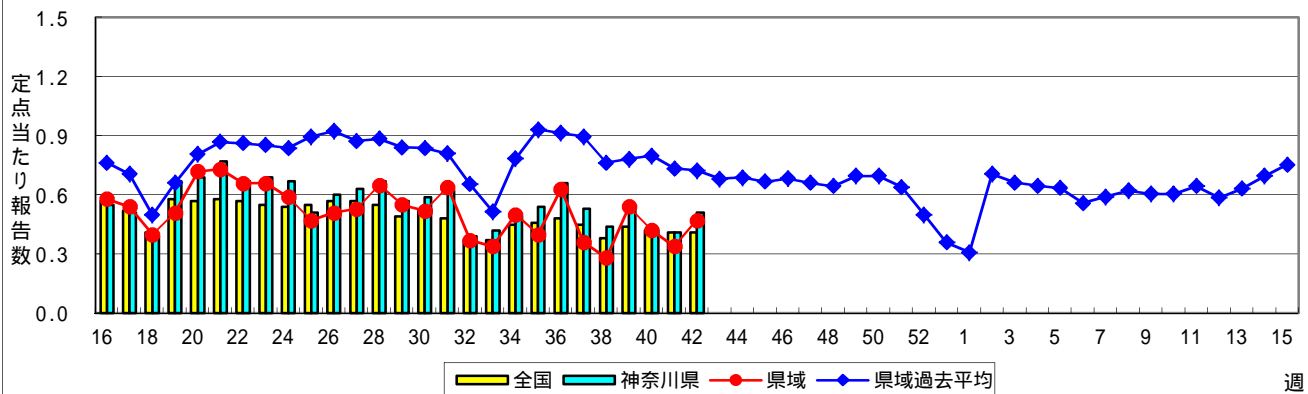
手足口病



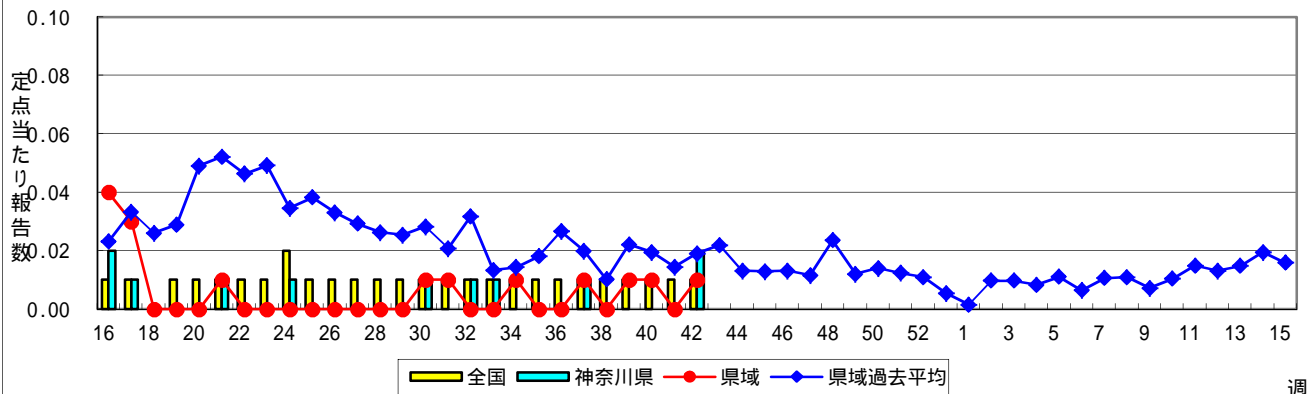
伝染性紅斑(リンゴ病)



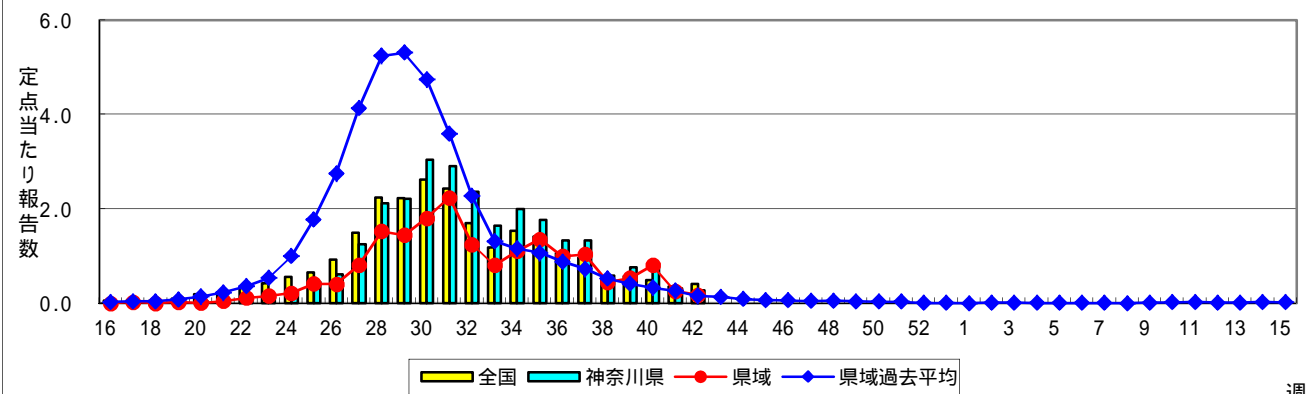
突発性発しん



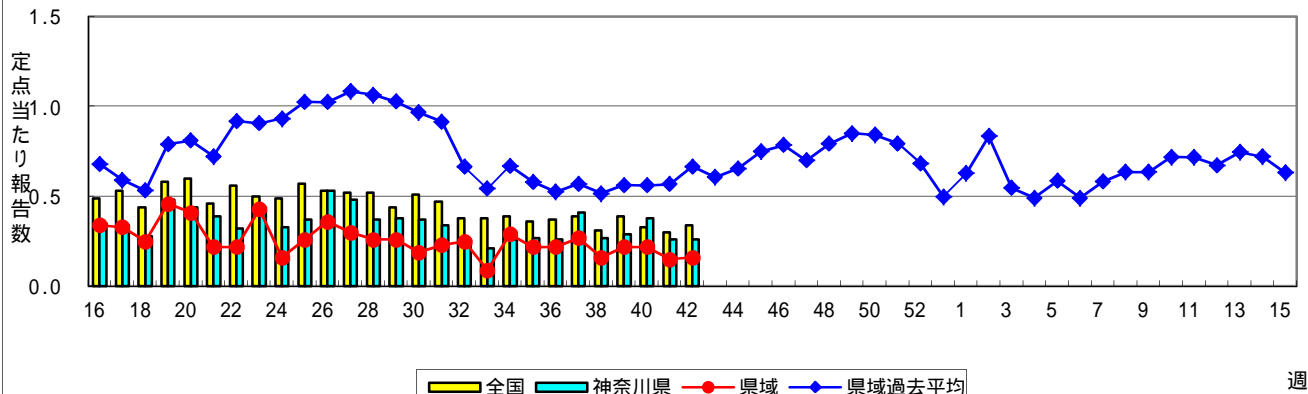
百日咳



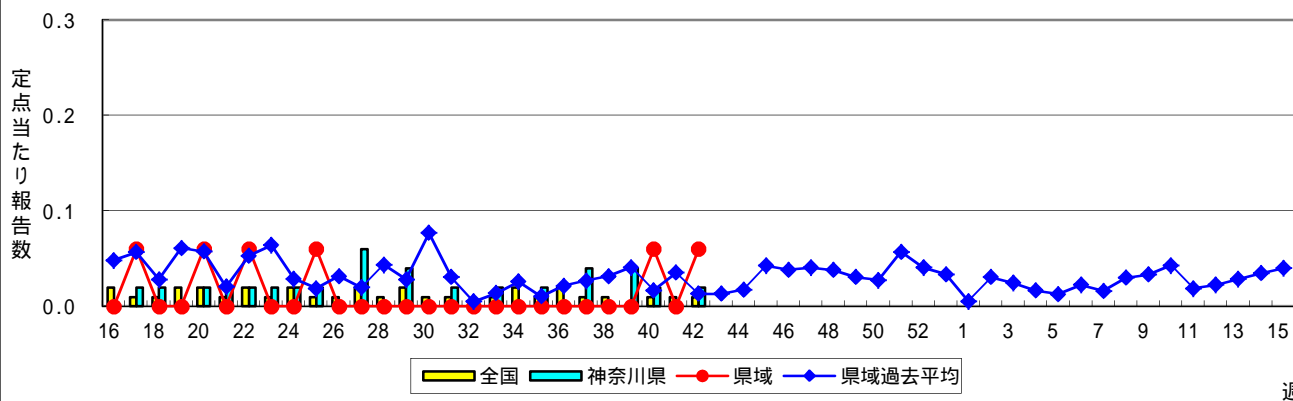
ヘルパンギーナ



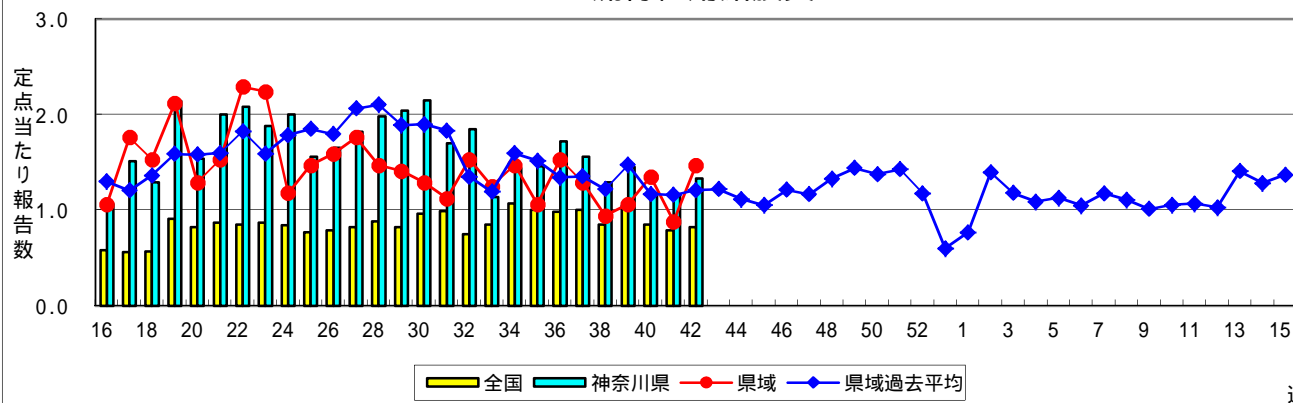
流行性耳下腺炎(おたふくかぜ)



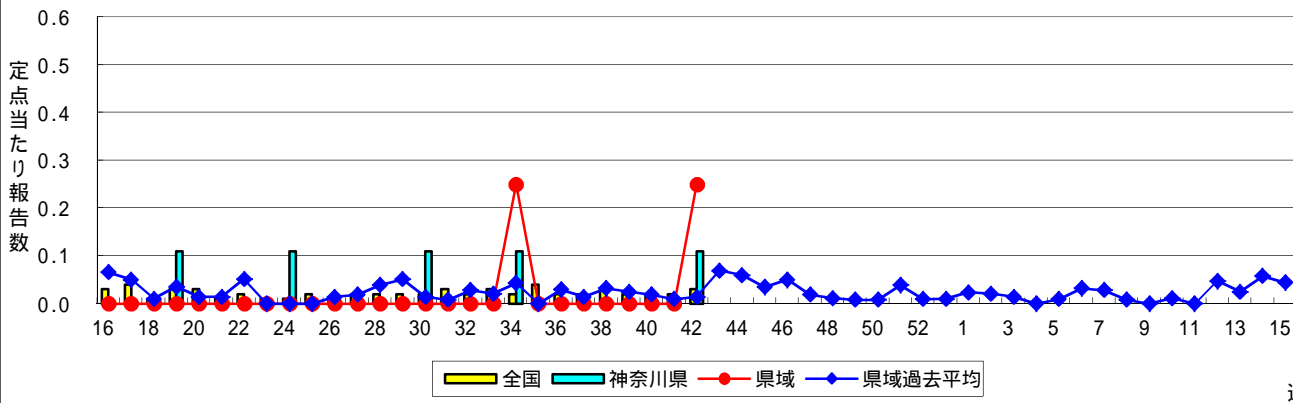
急性出血性結膜炎



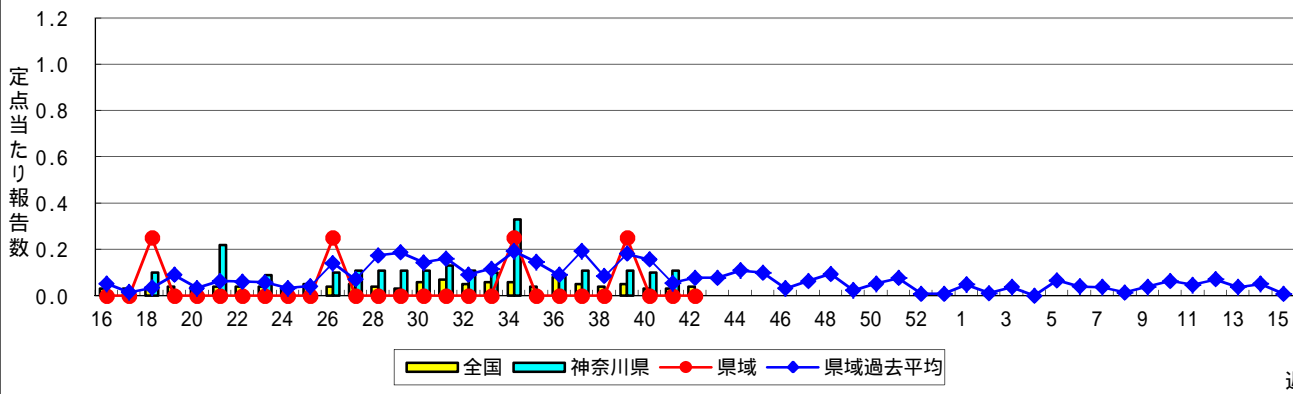
流行性角結膜炎



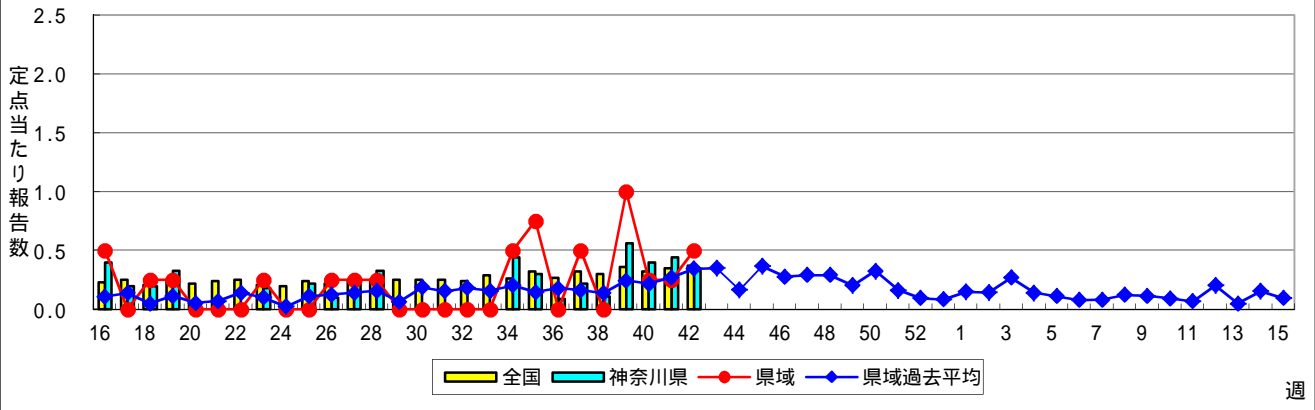
細菌性髄膜炎



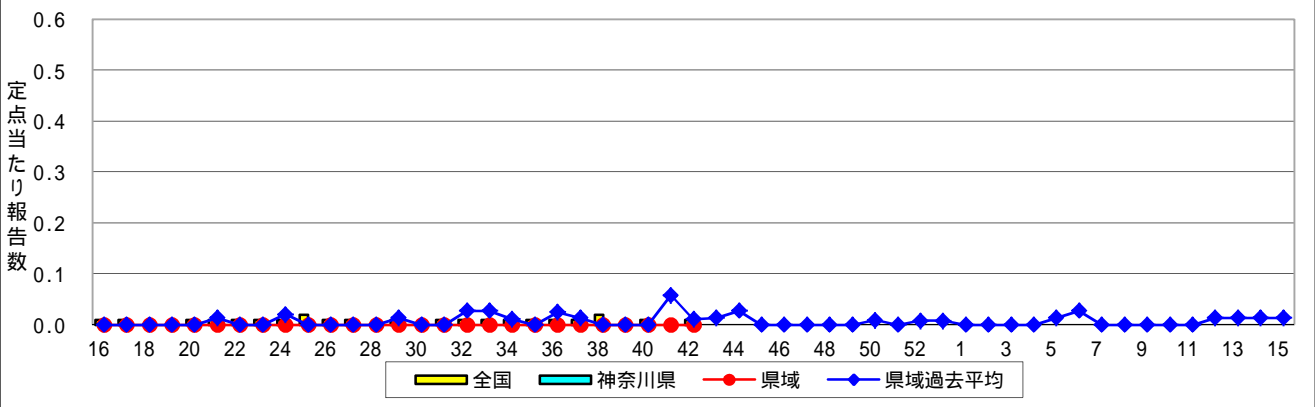
無菌性髄膜炎



マイコプラズマ肺炎



クラミジア肺炎(オウム病を除く)



感染性胃腸炎(ロタウイルス)

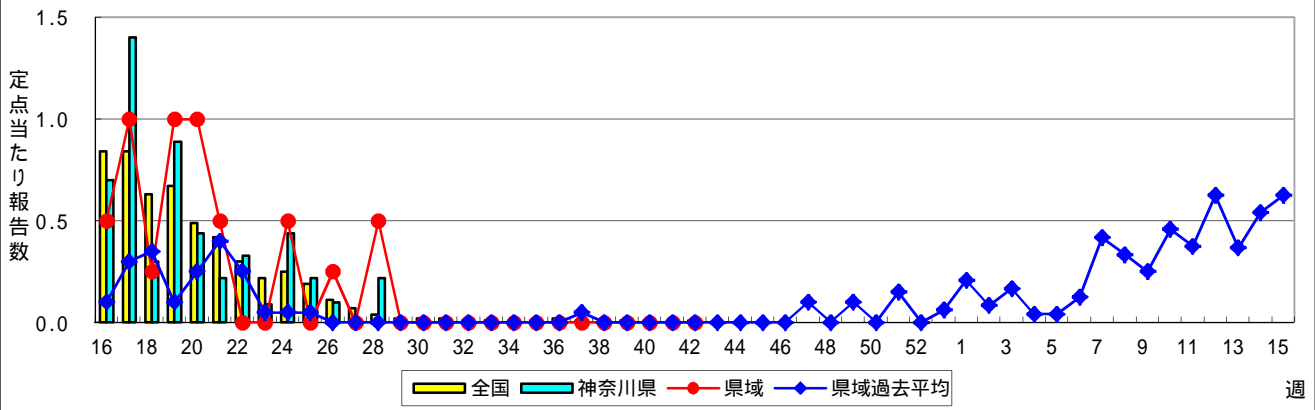


表1 報告数・定点当たり報告数 疾病、政令市・保健所別 (その1)

2017年42週(10月16日～10月22日)

神奈川県	インフルエンザ (高病原性鳥インフルエンザを除く)		RSウイルス感染症		咽頭結膜熱		A群溶血性レンサ球菌咽頭炎		感染性胃腸炎	
	報告数	定点当たり	報告数	定点当たり	報告数	定点当たり	報告数	定点当たり	報告数	定点当たり
全県	76	0.22	84	0.39	53	0.25	352	1.64	673	3.13
横浜市	27	0.20	30	0.33	31	0.34	165	1.83	260	2.89
川崎市	35	0.57	18	0.49	9	0.24	80	2.16	132	3.57
相模原市	2	0.10	4	0.29	1	0.07	12	0.86	84	6.00
県域 (横浜市、川崎市、相模原市を除く)	12	0.10	32	0.43	12	0.16	95	1.28	197	2.66
横須賀市	1	0.07	10	1.11	1	0.11	4	0.44	27	3.00
藤沢市	2	0.13	3	0.30	2	0.20	8	0.80	36	3.60
茅ヶ崎市	1	0.09	-	-	2	0.29	16	2.29	4	0.57
平塚	-	-	2	0.29	-	-	18	2.57	7	1.00
平塚 秦野センター	3	0.30	5	0.83	-	-	4	0.67	25	4.17
鎌倉	1	0.10	3	0.50	1	0.17	6	1.00	24	4.00
鎌倉 三崎センター	-	-	-	-	4	2.00	-	-	-	-
小田原	-	-	-	-	-	-	13	2.17	11	1.83
小田原 足柄上センター	1	0.20	-	-	-	-	-	-	1	0.33
厚木	2	0.12	9	0.82	2	0.18	21	1.91	45	4.09
厚木 大和センター	1	0.09	-	-	-	-	5	0.71	17	2.43

神奈川県	水痘		手足口病		伝染性紅斑		突発性発しん		百日咳	
	報告数	定点当たり	報告数	定点当たり	報告数	定点当たり	報告数	定点当たり	報告数	定点当たり
全県	86	0.40	631	2.93	17	0.08	110	0.51	4	0.02
横浜市	44	0.49	277	3.08	15	0.17	53	0.59	3	0.03
川崎市	23	0.62	136	3.68	2	0.05	17	0.46	-	-
相模原市	6	0.43	21	1.50	-	-	5	0.36	-	-
県域 (横浜市、川崎市、相模原市を除く)	13	0.18	197	2.66	-	-	35	0.47	1	0.01
横須賀市	-	-	30	3.33	-	-	2	0.22	-	-
藤沢市	2	0.20	27	2.70	-	-	4	0.40	-	-
茅ヶ崎市	1	0.14	16	2.29	-	-	3	0.43	-	-
平塚	3	0.43	10	1.43	-	-	5	0.71	-	-
平塚 秦野センター	-	-	14	2.33	-	-	3	0.50	-	-
鎌倉	2	0.33	17	2.83	-	-	3	0.50	-	-
鎌倉 三崎センター	1	0.50	5	2.50	-	-	2	1.00	-	-
小田原	-	-	11	1.83	-	-	1	0.17	1	0.17
小田原 足柄上センター	-	-	-	-	-	-	1	0.33	-	-
厚木	3	0.27	54	4.91	-	-	9	0.82	-	-
厚木 大和センター	1	0.14	13	1.86	-	-	2	0.29	-	-

神奈川県	ヘルパンギーナ		流行性耳下腺炎		急性出血性結膜炎		流行性角結膜炎		細菌性髄膜炎	
	報告数	定点当たり	報告数	定点当たり	報告数	定点当たり	報告数	定点当たり	報告数	定点当たり
全県	61	0.28	56	0.26	1	0.02	68	1.33	1	0.11
横浜市	30	0.33	33	0.37	-	-	19	0.90	-	-
川崎市	17	0.46	10	0.27	-	-	17	1.89	-	-
相模原市	1	0.07	1	0.07	-	-	7	1.75	-	-
県域 (横浜市、川崎市、相模原市を除く)	13	0.18	12	0.16	1	0.06	25	1.47	1	0.25
横須賀市	1	0.11	1	0.11	-	-	7	3.50	-	-
藤沢市	2	0.20	-	-	-	-	4	1.33	-	-
茅ヶ崎市	-	-	1	0.14	-	-	1	0.50
平塚	2	0.29	1	0.14	-	-	1	0.50	-	-
平塚 秦野センター	2	0.33	1	0.17	-	-	-	-
鎌倉	2	0.33	-	-	-	-	1	1.00
鎌倉 三崎センター	-	-	2	1.00
小田原	-	-	-	-	-	-	3	3.00
小田原 足柄上センター	-	-	-	-
厚木	4	0.36	3	0.27	-	-	8	2.67	1	1.00
厚木 大和センター	-	-	3	0.43	1	0.50	-	-

表2 報告数・定点当たり報告数、疾病・年齢階級別
(全県及び横浜市・川崎市・相模原市を除く県域) (その1)

2017年42週(10月16日~10月22日)

*表2は、各保健福祉事務所からの最新の報告をもとに作成しているため、国の還元データである表1および表3の数値と一致しないことがあります。

インフルエンザ定点		項目	合計	~5か月	~11か月	1歳	2	3	4	5	6	7	8
インフルエンザ (高病原性鳥インフルエンザを除く)	全国	報告数	1,201	2	11	50	53	70	67	74	75	76	53
		定点当たり	0.24	0.00	0.00	0.01	0.01	0.01	0.01	0.01	0.01	0.02	0.02
	全県	報告数	76	-	-	3	6	3	4	6	7	5	2
		定点当たり	0.22	-	-	0.01	0.02	0.01	0.01	0.02	0.02	0.01	0.01
	県域	報告数	12	-	-	-	1	-	1	-	2	-	-
		定点当たり	0.10	-	-	-	0.01	-	0.01	-	0.02	-	-

小児科定点		項目	合計	~5か月	~11か月	1歳	2	3	4	5	6	7	8
RSウイルス 感染症	全国	報告数	3,988	646	858	1,332	594	302	154	55	25	6	3
		定点当たり	1.26	0.20	0.27	0.42	0.19	0.10	0.05	0.02	0.01	0.00	0.00
	全県	報告数	84	10	27	32	8	7	-	-	-	-	-
		定点当たり	0.39	0.05	0.13	0.15	0.04	0.03	-	-	-	-	-
	県域	報告数	32	6	7	12	4	3	-	-	-	-	-
		定点当たり	0.43	0.08	0.09	0.16	0.05	0.04	-	-	-	-	-
咽頭結膜熱	全国	報告数	1,390	7	79	275	180	229	203	141	92	63	32
		定点当たり	0.44	0.00	0.03	0.09	0.06	0.07	0.06	0.04	0.03	0.02	0.01
	全県	報告数	53	-	5	14	9	5	4	5	5	3	2
		定点当たり	0.25	-	0.02	0.07	0.04	0.02	0.02	0.02	0.02	0.01	0.01
	県域	報告数	12	-	-	2	2	1	2	1	-	1	2
		定点当たり	0.16	-	-	0.03	0.03	0.01	0.03	0.01	-	0.01	0.03
A群溶血性レンサ球菌咽頭炎	全国	報告数	5,678	9	37	183	269	540	770	782	728	578	441
		定点当たり	1.80	0.00	0.01	0.06	0.09	0.17	0.24	0.25	0.23	0.18	0.14
	全県	報告数	352	1	6	7	14	30	36	47	54	42	30
		定点当たり	1.64	0.00	0.03	0.03	0.07	0.14	0.17	0.22	0.25	0.20	0.14
	県域	報告数	95	-	1	2	5	6	7	16	14	8	4
		定点当たり	1.28	-	0.01	0.03	0.07	0.08	0.09	0.22	0.19	0.11	0.05
感染性胃腸炎	全国	報告数	10,614	122	804	1,823	1,164	903	902	808	648	464	459
		定点当たり	3.36	0.04	0.25	0.58	0.37	0.29	0.29	0.26	0.21	0.15	0.15
	全県	報告数	673	3	50	117	89	47	60	59	49	29	25
		定点当たり	3.13	0.01	0.23	0.54	0.41	0.22	0.28	0.27	0.23	0.13	0.12
	県域	報告数	197	1	12	29	27	9	21	20	15	13	9
		定点当たり	2.66	0.01	0.16	0.39	0.36	0.12	0.28	0.27	0.20	0.18	0.12
水痘	全国	報告数	1,044	13	39	80	84	79	126	126	139	104	95
		定点当たり	0.33	0.00	0.01	0.03	0.03	0.03	0.04	0.04	0.04	0.03	0.03
	全県	報告数	86	1	3	4	8	3	5	9	14	10	10
		定点当たり	0.40	0.00	0.01	0.02	0.04	0.01	0.02	0.04	0.04	0.05	0.05
	県域	報告数	13	-	-	1	1	-	-	1	3	2	2
		定点当たり	0.18	-	-	0.01	0.01	-	-	0.01	0.04	0.03	0.03

インフルエンザ定点		項目	9	10-14	15-19	20-29	30-39	40-49	50-59	60-69	70-79	80歳以上
インフルエンザ (高病原性鳥インフルエンザを除く)	全国	報告数	49	179	49	75	97	73	56	39	27	26
		定点当たり	0.01	0.04	0.01	0.02	0.02	0.01	0.01	0.01	0.01	0.01
	全県	報告数	8	8	4	5	2	4	4	3	1	1
		定点当たり	0.02	0.02	0.01	0.01	0.01	0.01	0.01	0.01	0.00	0.00
	県域	報告数	-	1	2	1	-	-	2	1	-	1
		定点当たり	-	0.01	0.02	0.01	-	-	0.02	0.01	-	0.01

小児科定点		項目	9	10-14	15-19	20歳以上
RSウイルス 感染症	全国	報告数	1	3	-	9
		定点当たり	0.00	0.00	-	0.00
	全県	報告数	-	-	-	-
		定点当たり	-	-	-	-
	県域	報告数	-	-	-	-
		定点当たり	-	-	-	-
咽頭結膜熱	全国	報告数	23	38	8	20
		定点当たり	0.01	0.01	0.00	0.01
	全県	報告数	-	1	-	-
		定点当たり	-	0.00	-	-
	県域	報告数	-	1	-	-
		定点当たり	-	0.01	-	-
A群溶血性レンサ球菌咽頭炎	全国	報告数	345	664	93	239
		定点当たり	0.11	0.21	0.03	0.08
	全県	報告数	27	42	2	14
		定点当たり	0.13	0.20	0.01	0.07
	県域	報告数	7	14	1	10
		定点当たり	0.09	0.19	0.01	0.14
感染性胃腸炎	全国	報告数	359	1,001	232	924
		定点当たり	0.11	0.32	0.07	0.29
	全県	報告数	20	51	17	57
		定点当たり	0.09	0.24	0.08	0.27
	県域	報告数	4	17	10	10
		定点当たり	0.05	0.23	0.14	0.14
水痘	全国	報告数	60	85	7	7
		定点当たり	0.02	0.03	0.00	0.00
	全県	報告数	11	7	-	1
		定点当たり	0.05	0.03	-	0.00
	県域	報告数	1	1	-	1
		定点当たり	0.01	0.01	-	0.01

表2 報告数・定点当たり報告数、疾病・年齢階級別
(全県及び横浜市・川崎市・相模原市を除く県域) (その2)

2017年42週(10月16日～10月22日)

*表2は、各保健福祉事務所からの最新の報告をもとに作成しているため、国の還元データである表1および表3の数値と一致しないことがあります。

小児科定点	項目	合計	～5か月	～11か月	1歳	
手足口病	全国	報告数	5,630	41	399	1,671
		定点当たり	1.78	0.01	0.13	0.53
	全県	報告数	631	5	51	178
		定点当たり	2.93	0.02	0.24	0.83
	県域	報告数	197	2	12	57
		定点当たり	2.66	0.03	0.16	0.77
伝染性紅斑	全国	報告数	149	-	9	18
		定点当たり	0.05	-	0.00	0.01
	全県	報告数	17	-	-	3
		定点当たり	0.08	-	-	0.01
	県域	報告数	-	-	-	-
		定点当たり	-	-	-	-
突発性発しん	全国	報告数	1,289	29	387	722
		定点当たり	0.41	0.01	0.12	0.23
	全県	報告数	110	-	30	66
		定点当たり	0.51	-	0.14	0.31
	県域	報告数	35	-	11	22
		定点当たり	0.47	-	0.15	0.30
百日咳	全国	報告数	38	2	3	2
		定点当たり	0.01	0.00	0.00	0.00
	全県	報告数	4	-	-	-
		定点当たり	0.02	-	-	-
	県域	報告数	1	-	-	-
		定点当たり	0.01	-	-	-
ヘルパンギーナ	全国	報告数	1,298	11	137	383
		定点当たり	0.41	0.00	0.04	0.12
	全県	報告数	61	1	9	12
		定点当たり	0.28	0.00	0.04	0.06
	県域	報告数	13	-	4	3
		定点当たり	0.18	-	0.05	0.04
流行性耳下腺炎	全国	報告数	1,079	-	4	24
		定点当たり	0.34	-	0.00	0.01
	全県	報告数	56	-	-	-
		定点当たり	0.26	-	-	-
	県域	報告数	12	-	-	-
		定点当たり	0.16	-	-	-

小児科定点	項目	2	3	4	5	6	7	8	9	10-14	15-19	20歳以上	
手足口病	全国	報告数	1,174	801	570	380	197	121	77	52	87	13	47
		定点当たり	0.37	0.25	0.18	0.12	0.06	0.04	0.02	0.02	0.03	0.00	0.01
	全県	報告数	130	85	65	43	32	11	12	6	7	2	4
		定点当たり	0.60	0.40	0.30	0.20	0.15	0.05	0.06	0.03	0.03	0.01	0.02
	県域	報告数	33	28	18	20	11	2	7	2	3	1	1
		定点当たり	0.45	0.38	0.24	0.27	0.15	0.03	0.09	0.03	0.04	0.01	0.01
伝染性紅斑	全国	報告数	9	17	18	19	19	10	16	5	7	-	2
		定点当たり	0.00	0.01	0.01	0.01	0.01	0.00	0.01	0.00	0.00	-	0.00
	全県	報告数	-	2	3	2	2	2	2	-	1	-	-
		定点当たり	-	0.01	0.01	0.01	0.01	0.01	0.01	0.03	0.03	0.01	0.02
	県域	報告数	-	-	-	-	-	-	-	-	-	-	-
		定点当たり	-	-	-	-	-	-	-	-	-	-	-
突発性発しん	全国	報告数	105	25	9	4	5	2	-	1	-	-	-
		定点当たり	0.03	0.01	0.00	0.00	0.00	0.00	-	0.00	-	-	-
	全県	報告数	6	5	2	-	1	-	-	-	-	-	-
		定点当たり	0.03	0.02	0.01	-	0.00	-	-	-	-	-	-
	県域	報告数	-	2	-	-	-	-	-	-	-	-	-
		定点当たり	-	0.03	-	-	-	-	-	-	-	-	-
百日咳	全国	報告数	-	1	1	1	1	2	1	5	9	3	7
		定点当たり	-	0.00	0.00	0.00	0.00	0.00	0.00	0.00	0.00	0.00	0.00
	全県	報告数	-	-	-	-	-	-	-	-	-	-	4
		定点当たり	-	-	-	-	-	-	-	-	-	-	0.02
	県域	報告数	-	-	-	-	-	-	-	-	-	-	1
		定点当たり	-	-	-	-	-	-	-	-	-	-	0.01
ヘルパンギーナ	全国	報告数	263	147	115	90	61	23	20	9	22	4	13
		定点当たり	0.08	0.05	0.04	0.03	0.02	0.01	0.01	0.00	0.01	0.00	0.00
	全県	報告数	12	6	7	5	4	2	1	-	-	-	2
		定点当たり	0.06	0.03	0.03	0.02	0.02	0.01	0.00	-	-	-	0.01
	県域	報告数	1	-	1	1	2	-	1	-	-	-	-
		定点当たり	0.01	-	0.01	0.01	0.03	-	0.01	-	-	-	-
流行性耳下腺炎	全国	報告数	70	105	141	151	157	120	102	79	110	5	11
		定点当たり	0.02	0.03	0.04	0.05	0.05	0.04	0.03	0.03	0.03	0.00	0.00
	全県	報告数	7	6	6	12	7	9	4	1	4	-	-
		定点当たり	0.03	0.03	0.03	0.06	0.03	0.04	0.02	0.00	0.02	-	-
	県域	報告数	1	1	1	2	3	1	-	1	2	-	-
		定点当たり	0.01	0.01	0.01	0.03	0.04	0.01	-	0.01	0.03	-	-

表2 報告数・定点当たり報告数、疾病・年齢階級別
(全県及び横浜市・川崎市・相模原市を除く県域) (その3)

2017年42週(10月16日～10月22日)

*表2は、各保健福祉事務所からの最新の報告をもとに作成しているため、国の還元データである表1および表3の数値と一致しないことがあります。

眼科定点		項目	合計	～5か月	～11か月	1歳	2	3	4	5	6	7	8
急性出血性結膜炎	全国	報告数	6	-	-	-	1	-	-	1	-	-	-
		定点当たり	0.01	-	-	-	0.00	-	-	0.00	-	-	-
	全県	報告数	1	-	-	-	-	-	-	-	-	-	-
		定点当たり	0.02	-	-	-	-	-	-	-	-	-	-
	県域	報告数	1	-	-	-	-	-	-	-	-	-	-
		定点当たり	0.06	-	-	-	-	-	-	-	-	-	-
流行性角結膜炎	全国	報告数	570	5	2	31	19	18	18	21	13	15	2
		定点当たり	0.82	0.01	0.00	0.04	0.03	0.03	0.03	0.03	0.02	0.02	0.00
	全県	報告数	68	1	-	4	-	1	5	1	1	2	1
		定点当たり	1.33	0.02	-	0.08	-	0.02	0.10	0.02	0.02	0.04	0.02
	県域	報告数	25	-	-	1	-	-	3	1	-	-	-
		定点当たり	1.47	-	-	0.06	-	-	0.18	0.06	-	-	-

基幹定点(週報)		項目	合計	0歳	1-4	5-9	10-14	15-19	20-24	25-29	30-34	35-39	40-44
細菌性髄膜炎	全国	報告数	14	2	2	2	-	1	-	-	1	-	-
		定点当たり	0.03	0.00	0.00	0.00	-	0.00	-	-	0.00	-	-
	全県	報告数	1	-	-	1	-	-	-	-	-	-	-
		定点当たり	0.11	-	-	0.11	-	-	-	-	-	-	-
	県域	報告数	1	-	-	1	-	-	-	-	-	-	-
		定点当たり	0.25	-	-	0.25	-	-	-	-	-	-	-
無菌性髄膜炎	全国	報告数	17	5	1	1	2	-	2	-	1	2	1
		定点当たり	0.04	0.01	0.00	0.00	0.00	-	0.00	-	0.00	0.00	0.00
	全県	報告数	-	-	-	-	-	-	-	-	-	-	-
		定点当たり	-	-	-	-	-	-	-	-	-	-	-
	県域	報告数	-	-	-	-	-	-	-	-	-	-	-
		定点当たり	-	-	-	-	-	-	-	-	-	-	-
マイコプラズマ肺炎	全国	報告数	177	3	44	54	34	7	4	3	6	2	5
		定点当たり	0.37	0.01	0.09	0.11	0.07	0.01	0.01	0.01	0.01	0.00	0.01
	全県	報告数	3	1	1	-	-	-	-	-	1	-	-
		定点当たり	0.33	0.11	0.11	-	-	-	-	0.11	-	-	-
	県域	報告数	2	1	-	-	-	-	-	-	1	-	-
		定点当たり	0.50	0.25	-	-	-	-	-	0.25	-	-	-
クラミジア肺炎 (オウム病を除く)	全国	報告数	6	-	1	1	-	1	-	-	-	-	-
		定点当たり	0.01	-	0.00	0.00	-	0.00	-	-	-	-	-
	全県	報告数	-	-	-	-	-	-	-	-	-	-	-
		定点当たり	-	-	-	-	-	-	-	-	-	-	-
	県域	報告数	-	-	-	-	-	-	-	-	-	-	-
		定点当たり	-	-	-	-	-	-	-	-	-	-	-
感染性胃腸炎 (ロタウイルス)	全国	報告数	4	-	3	1	-	-	-	-	-	-	-
		定点当たり	0.01	-	0.01	0.00	-	-	-	-	-	-	-
	全県	報告数	-	-	-	-	-	-	-	-	-	-	-
		定点当たり	-	-	-	-	-	-	-	-	-	-	-
	県域	報告数	-	-	-	-	-	-	-	-	-	-	-
		定点当たり	-	-	-	-	-	-	-	-	-	-	-

眼科定点		項目	9	10-14	15-19	20-29	30-39	40-49	50-59	60-69	70歳以上
急性出血性結膜炎	全国	報告数	-	1	2	1	-	-	-	-	-
		定点当たり	-	0.00	0.00	0.00	-	-	-	-	-
	全県	報告数	-	1	-	-	-	-	-	-	-
		定点当たり	-	0.02	-	-	-	-	-	-	-
	県域	報告数	-	1	-	-	-	-	-	-	-
		定点当たり	-	0.06	-	-	-	-	-	-	-
流行性角結膜炎	全国	報告数	5	10	16	62	136	85	51	32	29
		定点当たり	0.01	0.01	0.02	0.09	0.20	0.12	0.07	0.05	0.04
	全県	報告数	2	1	4	8	13	9	5	3	7
		定点当たり	0.04	0.02	0.08	0.16	0.25	0.18	0.10	0.06	0.14
	県域	報告数	1	1	3	3	3	4	2	1	2
		定点当たり	0.06	0.06	0.18	0.18	0.18	0.24	0.12	0.06	0.12

基幹定点(週報)		項目	45-49	50-54	55-59	60-64	65-69	70歳以上
細菌性髄膜炎	全国	報告数	1	-	-	-	3	2
		定点当たり	0.00	-	-	-	0.01	0.00
	全県	報告数	-	-	-	-	-	-
		定点当たり	-	-	-	-	-	-
	県域	報告数	-	-	-	-	-	-
		定点当たり	-	-	-	-	-	-
無菌性髄膜炎	全国	報告数	-	1	-	-	1	-
		定点当たり	-	0.00	-	-	0.00	-
	全県	報告数	-	-	-	-	-	-
		定点当たり	-	-	-	-	-	-
	県域	報告数	-	-	-	-	-	-
		定点当たり	-	-	-	-	-	-
マイコプラズマ肺炎	全国	報告数	1	-	4	-	1	9
		定点当たり	0.00	-	0.01	-	0.00	0.02
	全県	報告数	-	-	-	-	-	-
		定点当たり	-	-	-	-	-	-
	県域	報告数	-	-	-	-	-	-
		定点当たり	-	-	-	-	-	-
クラミジア肺炎 (オウム病を除く)	全国	報告数	-	-	-	-	-	3
		定点当たり	-	-	-	-	-	0.01
	全県	報告数	-	-	-	-	-	-
		定点当たり	-	-	-	-	-	-
	県域	報告数	-	-	-	-	-	-
		定点当たり	-	-	-	-	-	-
感染性胃腸炎 (ロタウイルス)	全国	報告数	-	-	-	-	-	-
		定点当たり	-	-	-	-	-	-
	全県	報告数	-	-	-	-	-	-
		定点当たり	-	-	-	-	-	-
	県域	報告数	-	-	-	-	-	-
		定点当たり	-	-	-	-	-	-

表3 5週前～今週の推移 (その1)
(全県及び横浜市・川崎市・相模原市を除く県域)

2017年42週(10月16日～10月22日)

疾病名	項目		5週前	4週前	3週前	2週前	1週前	今週
			37週	38週	39週	40週	41週	42週
			(09月11日 ～09月17 日)	(09月18日 ～09月24 日)	(09月25日 ～10月01 日)	(10月02日 ～10月08 日)	(10月09日 ～10月15 日)	(10月16日 ～10月22 日)
インフルエンザ (高病原性鳥インフル ンザを除く)	全県	報告数	94	82	76	68	63	76
		定点当たり	0.28	0.25	0.23	0.21	0.19	0.22
	県域	報告数	9	11	4	11	10	12
		定点当たり	0.08	0.09	0.03	0.09	0.08	0.10
RSウイルス 感染症	全県	報告数	310	182	190	149	99	84
		定点当たり	1.46	0.87	0.89	0.71	0.46	0.39
	県域	報告数	110	74	66	57	42	32
		定点当たり	1.51	1.00	0.89	0.78	0.57	0.43
咽頭結膜熱	全県	報告数	55	53	56	66	52	53
		定点当たり	0.26	0.25	0.26	0.31	0.24	0.25
	県域	報告数	23	17	14	18	11	12
		定点当たり	0.32	0.23	0.19	0.25	0.15	0.16
A群溶血性レ ンサ球菌咽頭 炎	全県	報告数	453	290	395	369	365	352
		定点当たり	2.13	1.38	1.85	1.76	1.71	1.64
	県域	報告数	111	63	93	126	93	95
		定点当たり	1.52	0.85	1.26	1.73	1.26	1.28
感染性胃腸炎	全県	報告数	674	567	658	636	550	673
		定点当たり	3.16	2.70	3.09	3.03	2.58	3.13
	県域	報告数	218	164	186	190	182	197
		定点当たり	2.99	2.22	2.51	2.60	2.46	2.66
水痘	全県	報告数	46	44	60	45	47	86
		定点当たり	0.22	0.21	0.28	0.21	0.22	0.40
	県域	報告数	18	8	13	10	6	13
		定点当たり	0.25	0.11	0.18	0.14	0.08	0.18
手足口病	全県	報告数	1,382	906	851	761	636	631
		定点当たり	6.49	4.31	4.00	3.62	2.99	2.93
	県域	報告数	347	247	244	255	212	197
		定点当たり	4.75	3.34	3.30	3.49	2.86	2.66
伝染性紅斑	全県	報告数	38	24	18	21	26	17
		定点当たり	0.18	0.11	0.08	0.10	0.12	0.08
	県域	報告数	4	1	-	2	-	-
		定点当たり	0.05	0.01	-	0.03	-	-
突発性発しん	全県	報告数	113	93	115	89	88	110
		定点当たり	0.53	0.44	0.54	0.42	0.41	0.51
	県域	報告数	26	21	40	31	25	35
		定点当たり	0.36	0.28	0.54	0.42	0.34	0.47

表3 5週前～今週の推移 (その2)
(全県及び横浜市・川崎市・相模原市を除く県域)

2017年42週(10月16日～10月22日)

疾病名	項目		5週前	4週前	3週前	2週前	1週前	今週
			37週	38週	39週	40週	41週	42週
			(09月11日 ～09月17 日)	(09月18日 ～09月24 日)	(09月25日 ～10月01 日)	(10月02日 ～10月08 日)	(10月09日 ～10月15 日)	(10月16日 ～10月22 日)
百日咳	全県	報告数	2	-	1	1	-	4
		定点当たり	0.01	-	0.00	0.00	-	0.02
	県域	報告数	1	-	1	1	-	1
		定点当たり	0.01	-	0.01	0.01	-	0.01
ヘルパンギーナ	全県	報告数	284	124	165	158	69	61
		定点当たり	1.33	0.59	0.77	0.75	0.32	0.28
	県域	報告数	76	33	40	59	19	13
		定点当たり	1.04	0.45	0.54	0.81	0.26	0.18
流行性耳下腺炎	全県	報告数	88	57	62	80	55	56
		定点当たり	0.41	0.27	0.29	0.38	0.26	0.26
	県域	報告数	20	12	16	16	11	12
		定点当たり	0.27	0.16	0.22	0.22	0.15	0.16
急性出血性結膜炎	全県	報告数	2	-	2	1	-	1
		定点当たり	0.04	-	0.04	0.02	-	0.02
	県域	報告数	-	-	-	1	-	1
		定点当たり	-	-	-	0.06	-	0.06
流行性角結膜炎	全県	報告数	75	63	74	58	57	68
		定点当たり	1.56	1.29	1.45	1.18	1.16	1.33
	県域	報告数	22	15	18	23	15	25
		定点当たり	1.29	0.94	1.06	1.35	0.88	1.47
細菌性髄膜炎	全県	報告数	-	-	-	-	-	1
		定点当たり	-	-	-	-	-	0.11
	県域	報告数	-	-	-	-	-	1
		定点当たり	-	-	-	-	-	0.25
無菌性髄膜炎	全県	報告数	1	-	1	1	1	-
		定点当たり	0.11	-	0.11	0.10	0.11	-
	県域	報告数	-	-	1	-	-	-
		定点当たり	-	-	0.25	-	-	-
マイコプラズマ肺炎	全県	報告数	2	1	5	4	4	3
		定点当たり	0.22	0.11	0.56	0.40	0.44	0.33
	県域	報告数	2	-	4	1	1	2
		定点当たり	0.50	-	1.00	0.25	0.25	0.50
クラミジア肺炎 (オウム病を除く)	全県	報告数	-	-	-	-	-	-
		定点当たり	-	-	-	-	-	-
	県域	報告数	-	-	-	-	-	-
		定点当たり	-	-	-	-	-	-
感染性胃腸炎 (ロタウイルス)	全県	報告数	-	-	-	-	-	-
		定点当たり	-	-	-	-	-	-
	県域	報告数	-	-	-	-	-	-
		定点当たり	-	-	-	-	-	-