



神奈川県感染症発生情報（41週報）

（10月9日～10月15日）

<http://www.eiken.pref.kanagawa.jp/>



今週の注目感染症

～梅毒～ 梅毒トレポネーマによる感染症で、性的接触などで感染部位に粘膜や皮膚が接触することによって感染します。神奈川県では今年の累計報告数が253件となり、昨年(221件)に比べて早いペースとなっています。早期に診断して治療をすれば完治できる病気ですが、放置をすると脳や心臓に合併症を起こすことがあります。皮膚のしこり、足のつけ根のリンパ節の腫れ、手のひら・足の裏・全身に赤い皮疹などの症状がある場合には、早めに医療機関にご相談ください。

～手足口病～ 第28週に全県で警報レベルを超え、第31週をピークに報告数は減少傾向となり、終息まであと少しです(終息基準値(2)です)。適切な排泄物の処理、石けんを使った手洗いを心がけて感染を予防しましょう。

今週の全数把握対象疾患

(当該週の国による集計及び各保健福祉事務所からの報告をもとに期日を決めて集計しているため、集計数が前後することがあります。)

分類	対象疾患	内訳				神奈川県 (今週)	神奈川県 (2017年累計)
		県域	横浜市	川崎市	相模原市		
二類	結核	9		2		11	1,278
三類	腸管出血性大腸菌感染症	2	2			4	240
四類	E型肝炎		1			1	10
	レジオネラ症	2				2	78
五類	アメーバ赤痢		1	1		2	75
	ウイルス性肝炎			1		1	9
	カルバペネム耐性腸内細菌科細菌感染症	1	2	1		4	99
	後天性免疫不全症候群	1	1			2	65
	侵襲性肺炎球菌感染症	1	1			2	173
	水痘(入院例)		1			1	12
	梅毒	4	5	1		10	253

全数把握対象疾患情報

- 結核11例：年齢群は10歳未満1例、20歳代3例、30歳代2例、50歳代1例、60歳代1例、70歳代1例、80歳代2例、病型は肺結核7例、肺結核及び結核性胸膜炎1例、無症状病原体保有者3例
- 腸管出血性大腸菌感染症4例：年齢群は20歳代1例、30歳代1例、70歳代1例、80歳代1例、血清型・毒素型はO157 VT2 3例、O157 VT1VT2 1例、推定感染経路は経口感染3例、不明1例、推定感染地域は神奈川県2例、都道府県不明2例
- E型肝炎1例：年齢群は50歳代、感染経路は経口感染、感染地域は中華人民共和国
- レジオネラ症2例：年齢群は60歳代2例、病型は肺炎型2例、感染経路は不明2例、推定感染地域は神奈川県1例、都道府県不明1例
- アメーバ赤痢2例：年齢群は40歳代1例、70歳代1例、病型は腸管アメーバ症2例、推定感染経路は経口感染1例、性的接触1例、推定感染地域は都道府県不明1例、国外(渡航先不明)1例
- ウイルス性肝炎1例：年齢群は30歳代、病型はB型、推定感染経路は性的接触、推定感染地域は神奈川県、ワクチン接種歴は接種なし
- カルバペネム耐性腸内細菌科細菌感染症4例：年齢群は70歳代1例、80歳代3例、菌種は*Enterobacter cloacae* 3例、*Enterobacter aerogenes* 1例、推定感染経路は以前からの保菌1例、医療器具関連感染1例、不明2例、推定感染地域は神奈川県3例、都道府県不明1例
- 後天性免疫不全症候群2例：年齢群は30歳代1例、40歳代1例、病型はAIDS 1例、無症候性キャリア1例、推定感染経路は性的接触1例、性的接触及び静注薬物使用1例、推定感染地域は国内2例
- 侵襲性肺炎球菌感染症2例：年齢群は70歳代1例、80歳代1例、推定感染原因は飛沫・飛沫核感染1例、不明1例、推定感染地域は神奈川県1例、都道府県不明1例、ワクチン接種歴は接種なし1例、不明1例
- 水痘(入院例)1例：年齢群は10歳未満、推定感染原因は飛沫・飛沫核感染、推定感染地域は神奈川県、ワクチン接種歴は接種なし
- 梅毒10例：年齢群は10歳代2例、20歳代4例、30歳代1例、40歳代2例、60歳代1例、病型は早期顕症梅毒1期4例、早期顕症梅毒 期3例、無症状病原体保有者3例、推定感染経路は性的接触10例、推定感染地域は神奈川県7例、都道府県不明3例

今週の定点把握対象疾患

- 手足口病の定点当たりの報告数は、全県(2.99)で前週の全県(3.62)より減少し、終息基準値(2)に近づいています。
- 咽頭結膜熱の定点当たりの報告数は、鎌倉保健福祉事務所三崎センター管内(3.50)で警報レベル(3)を超えています。

神奈川県感染症情報センター

神奈川県衛生研究所 企画情報部 衛生情報課

TEL:0467-83-4400(代表)

FAX:0467-89-5211(企画情報部)

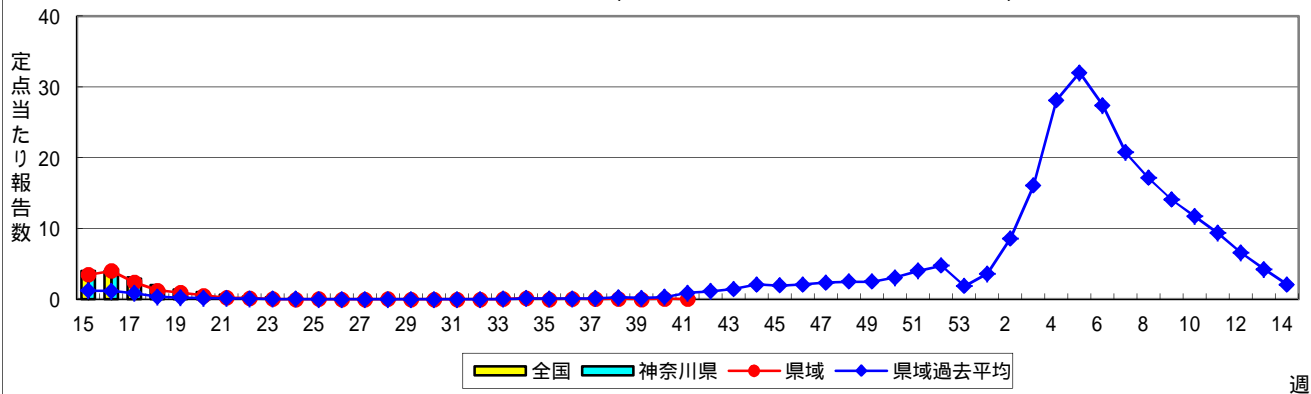
感染症発生動向調査事業は「感染症の予防及び感染症の患者に対する医療に関する法律」によって行われています。

* 県域とは、神奈川県内の市町村のうち横浜市、川崎市、相模原市を除いた地域です。

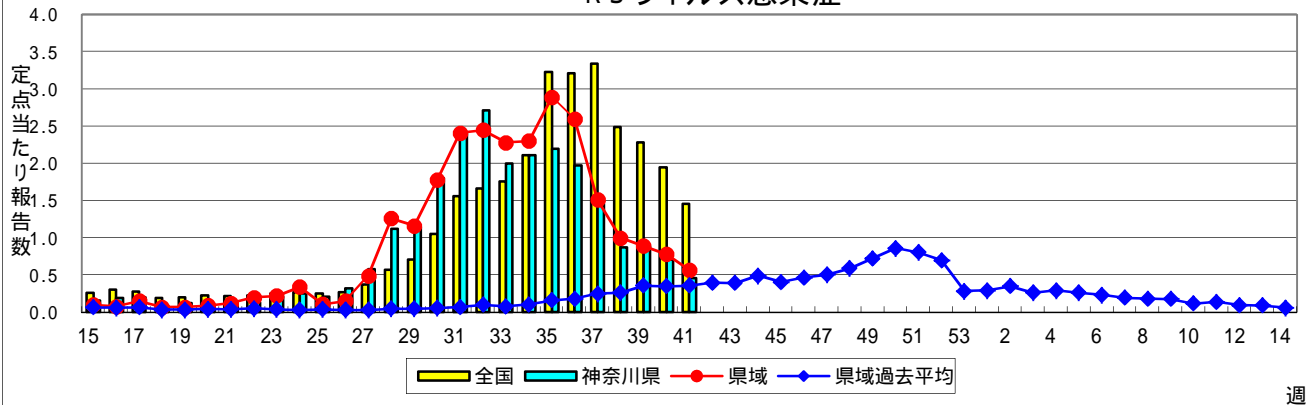
感染症発生動向調査:週報対象疾患の時系列グラフ

疾患名の括弧書きは、一般名称であり、正式名称ではありません。
神奈川県&県域(横浜市・川崎市・相模原市を除く)のデータです。

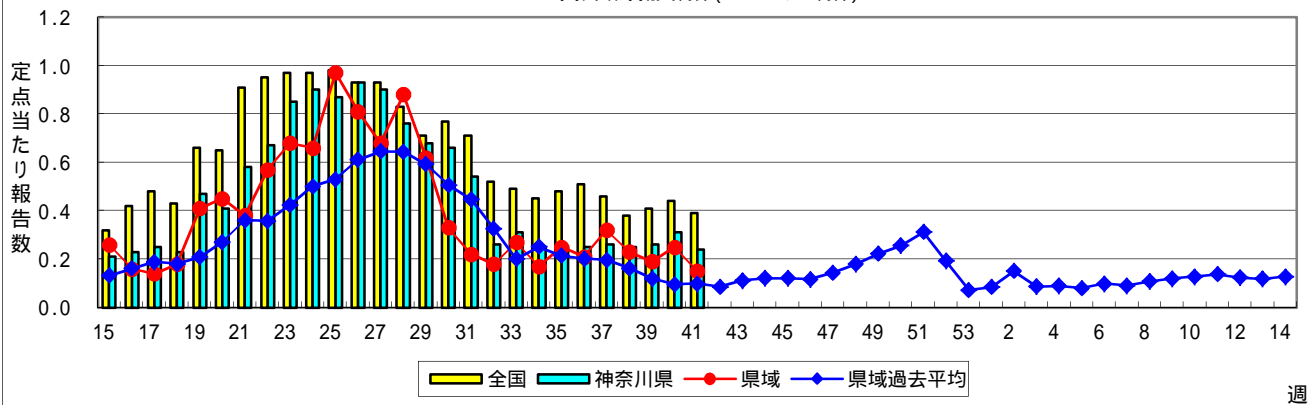
インフルエンザ(高病原性鳥インフルエンザを除く)



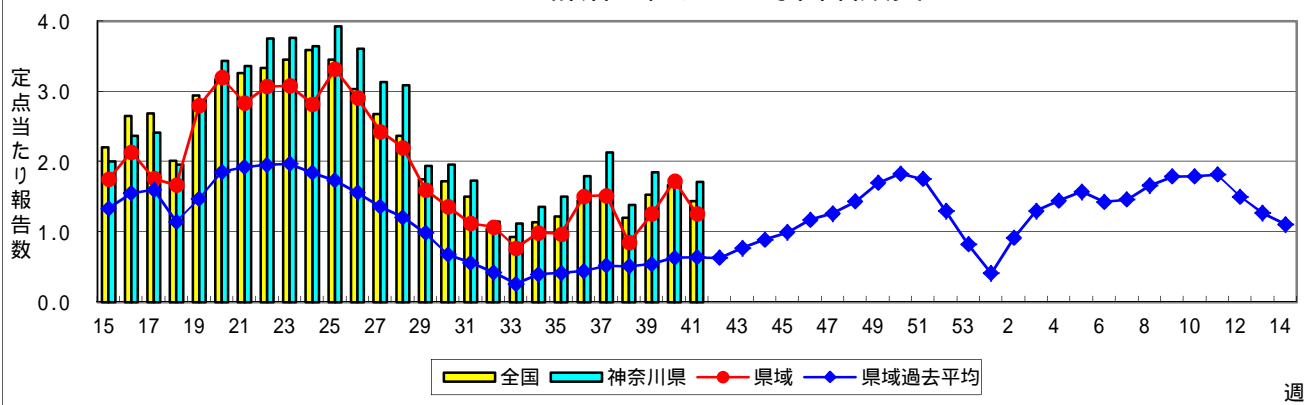
RSウイルス感染症



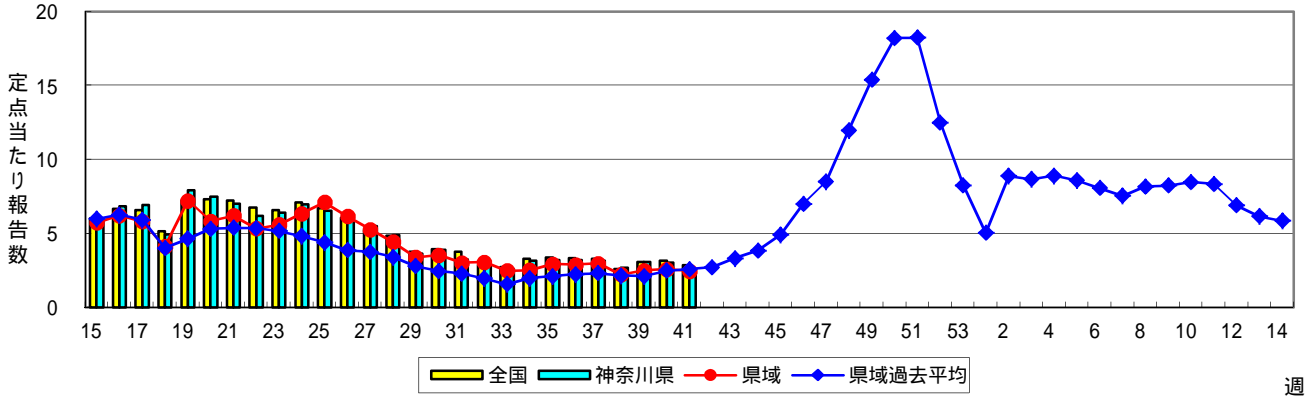
咽頭結膜熱(プール熱)



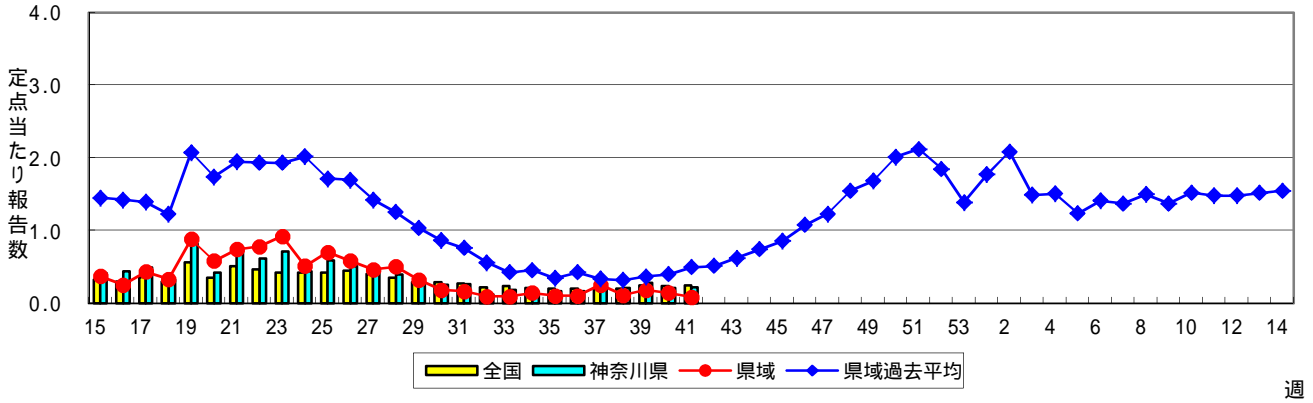
A群溶血性レンサ球菌咽頭炎



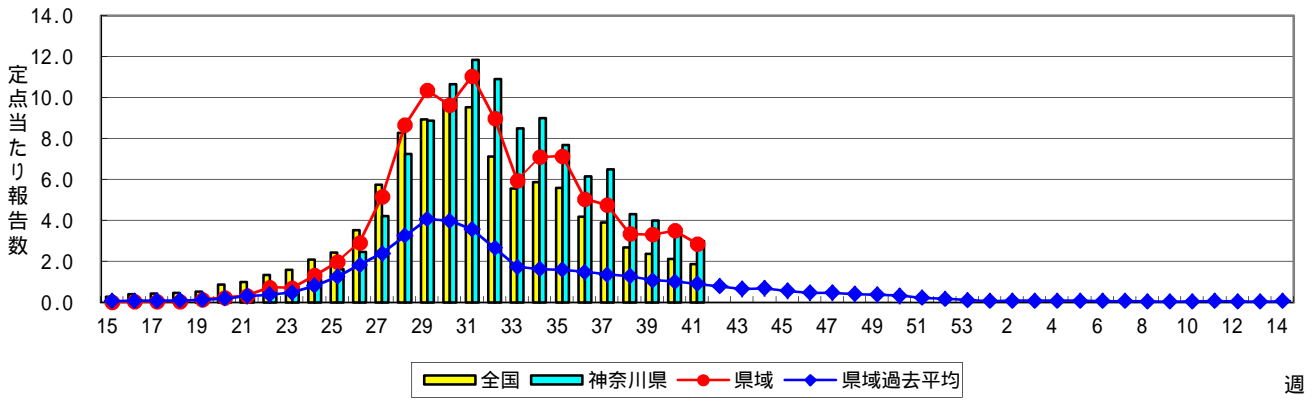
感染性胃腸炎



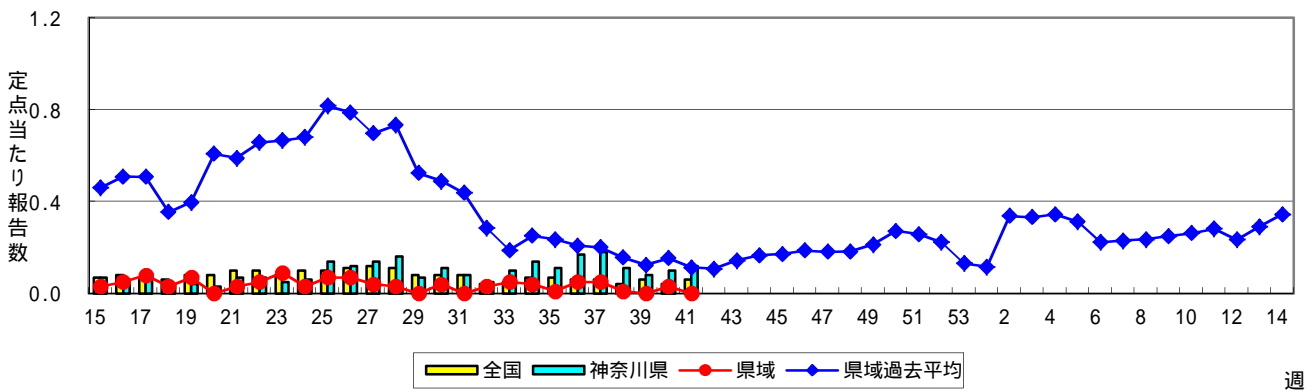
水痘(水ぼうそう)



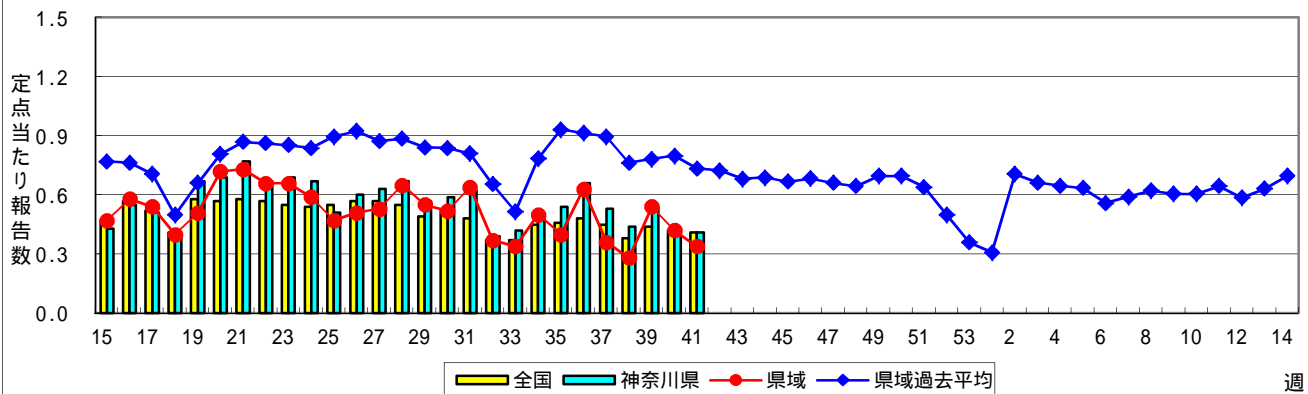
手足口病



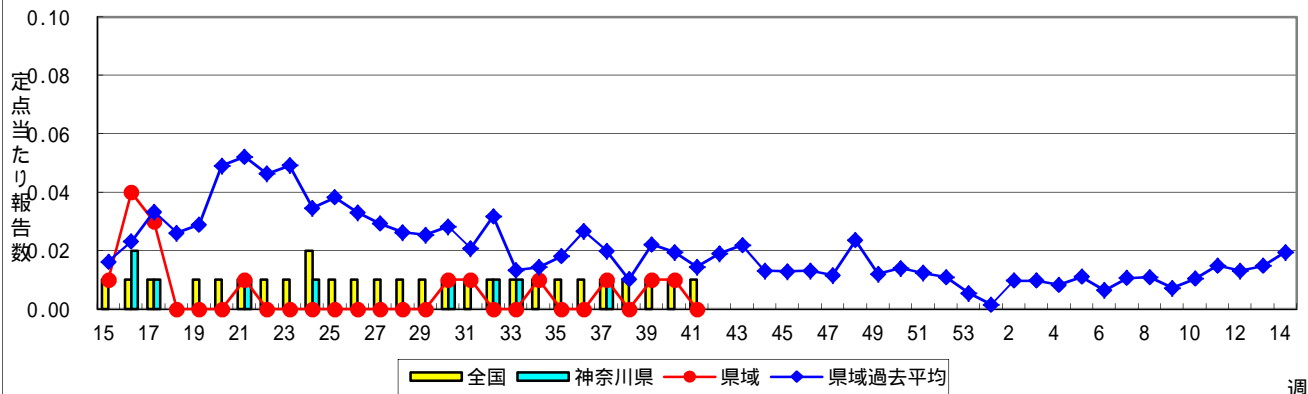
伝染性紅斑(リンゴ病)



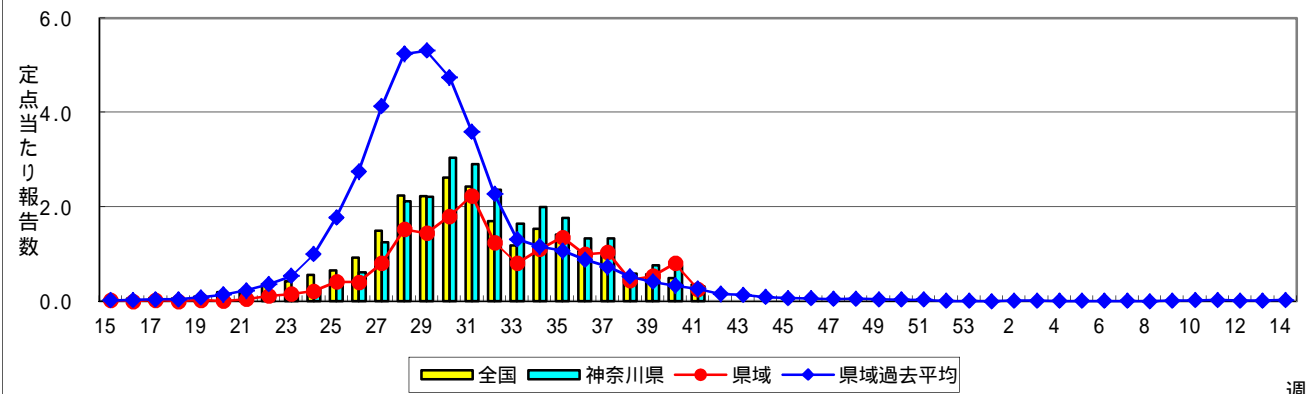
突発性発しん



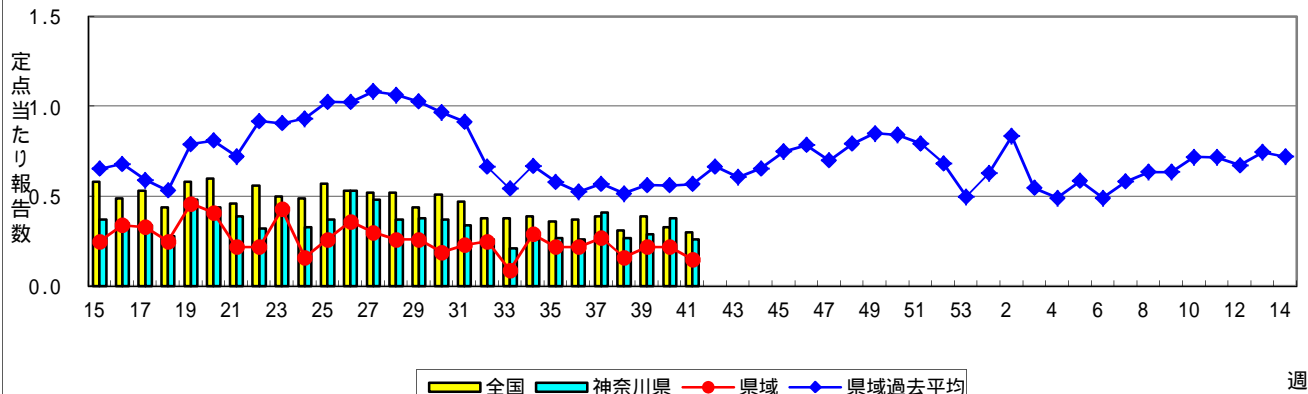
百日咳



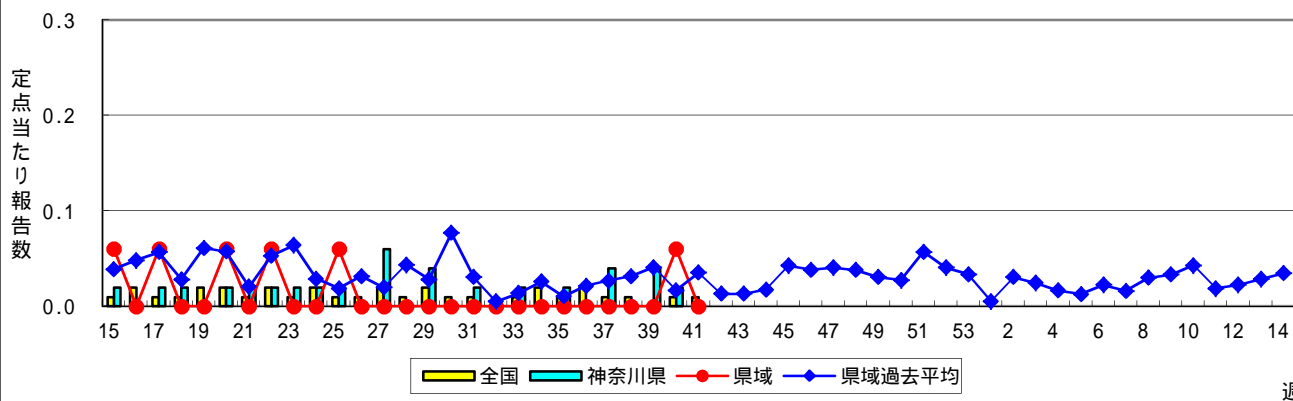
ヘルパンギーナ



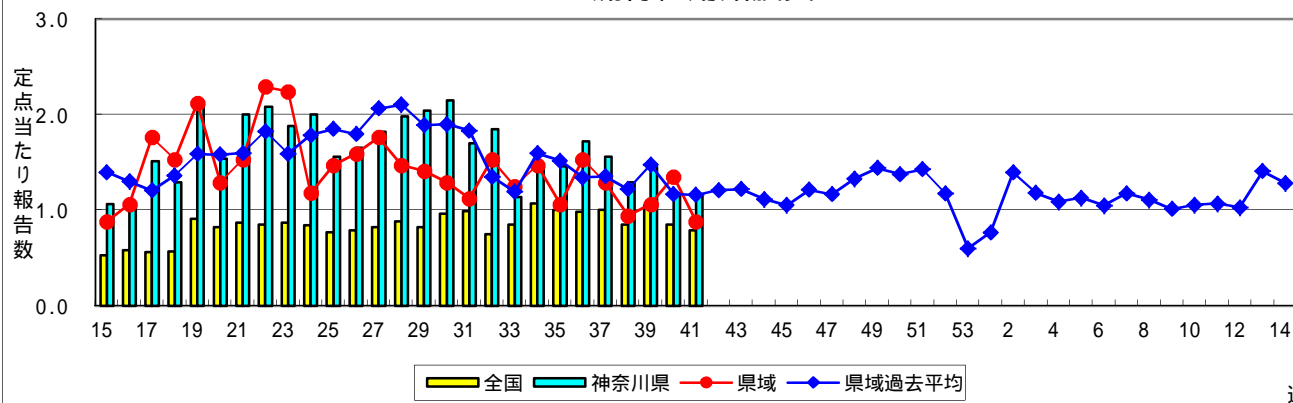
流行性耳下腺炎(おたふくかぜ)



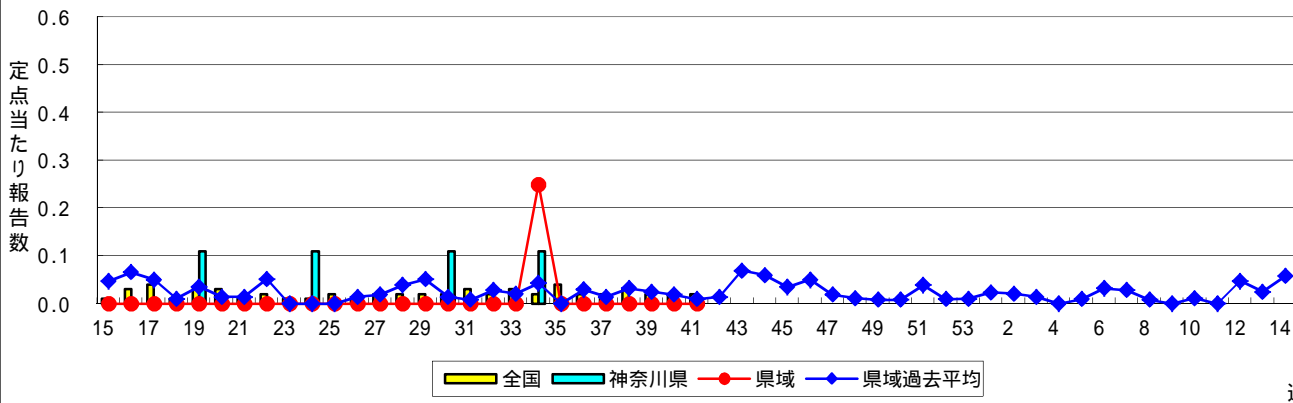
急性出血性結膜炎



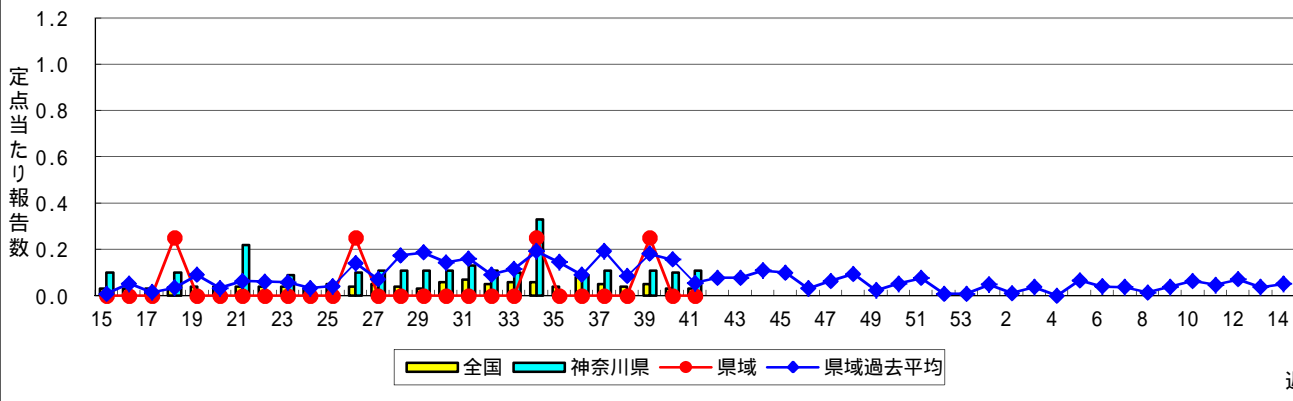
流行性角結膜炎



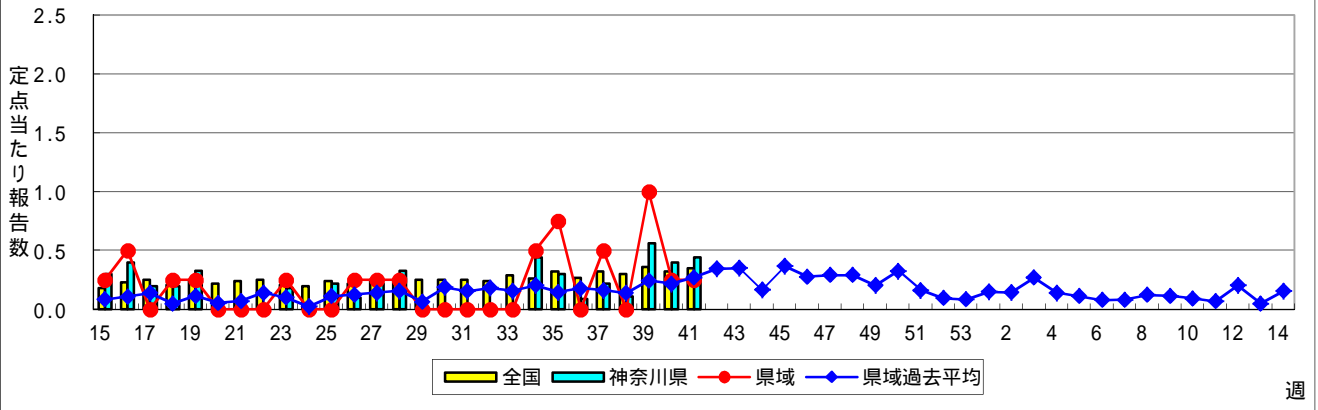
細菌性髄膜炎



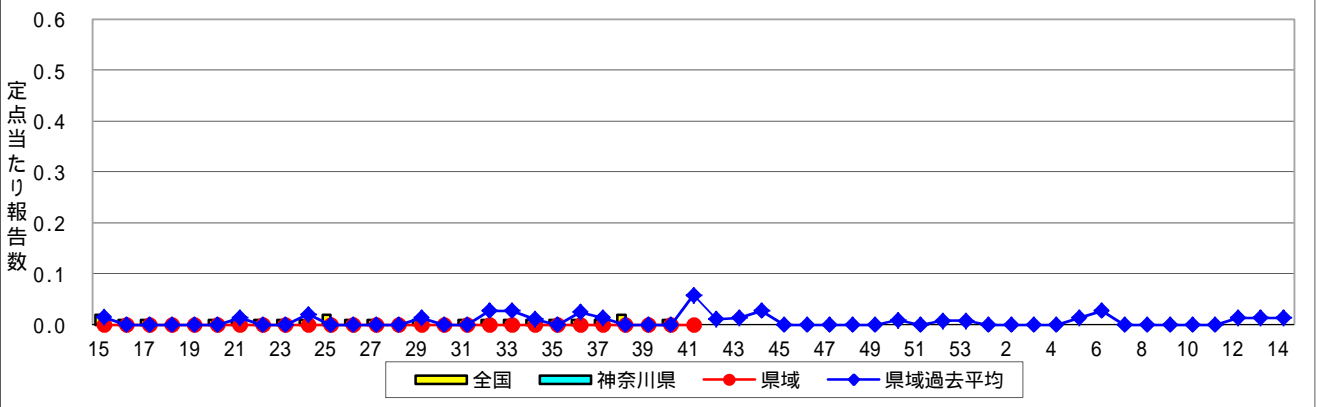
無菌性髄膜炎



マイコプラズマ肺炎



クラミジア肺炎(オウム病を除く)



感染性胃腸炎(ロタウイルス)

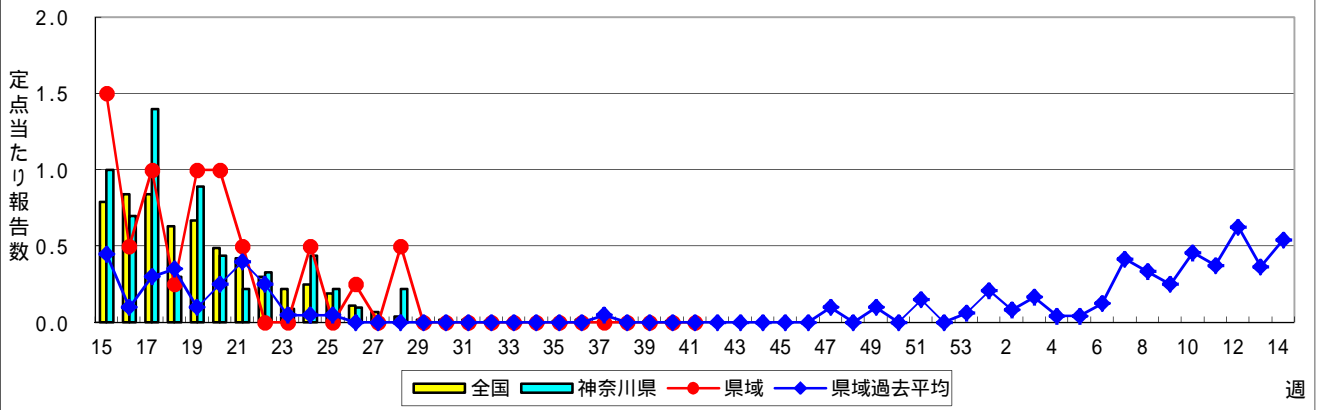


表1 報告数・定点当たり報告数 疾病、政令市・保健所別 (その1)

2017年41週(10月09日～10月15日)

神奈川県	インフルエンザ (高病原性鳥インフルエンザを 除く)		RSウイルス感染症		咽頭結膜熱		A群溶血性レンサ球菌咽頭炎		感染性胃腸炎	
	報告数	定点当たり	報告数	定点当たり	報告数	定点当たり	報告数	定点当たり	報告数	定点当たり
全県	63	0.19	99	0.46	52	0.24	365	1.71	550	2.58
横浜市	22	0.16	32	0.37	30	0.34	189	2.17	191	2.20
川崎市	29	0.48	20	0.54	11	0.30	66	1.78	125	3.38
相模原市	2	0.09	5	0.33	-	-	17	1.13	52	3.47
県域 (横浜市、川崎市、相模原市を除く)	10	0.08	42	0.57	11	0.15	93	1.26	182	2.46
横須賀市	-	-	5	0.56	-	-	5	0.56	33	3.67
藤沢市	2	0.13	5	0.50	2	0.20	9	0.90	39	3.90
茅ヶ崎市	1	0.09	-	-	2	0.29	11	1.57	7	1.00
平塚	1	0.09	5	0.71	-	-	27	3.86	7	1.00
平塚 秦野センター	1	0.10	2	0.33	-	-	8	1.33	21	3.50
鎌倉	-	-	5	0.83	-	-	6	1.00	17	2.83
鎌倉 三崎センター	-	-	-	-	7	3.50	3	1.50	-	-
小田原	-	-	4	0.67	-	-	8	1.33	9	1.50
小田原 足柄上センター	-	-	-	-	-	-	-	-	-	-
厚木	5	0.29	11	1.00	-	-	13	1.18	32	2.91
厚木 大和センター	-	-	5	0.71	-	-	3	0.43	17	2.43

神奈川県	水痘		手足口病		伝染性紅斑		突発性発しん		百日咳	
	報告数	定点当たり	報告数	定点当たり	報告数	定点当たり	報告数	定点当たり	報告数	定点当たり
全県	47	0.22	636	2.99	26	0.12	88	0.41	-	-
横浜市	28	0.32	260	2.99	19	0.22	43	0.49	-	-
川崎市	10	0.27	132	3.57	7	0.19	15	0.41	-	-
相模原市	3	0.20	32	2.13	-	-	5	0.33	-	-
県域 (横浜市、川崎市、相模原市を除く)	6	0.08	212	2.86	-	-	25	0.34	-	-
横須賀市	-	-	43	4.78	-	-	4	0.44	-	-
藤沢市	1	0.10	29	2.90	-	-	3	0.30	-	-
茅ヶ崎市	1	0.14	5	0.71	-	-	-	-	-	-
平塚	-	-	24	3.43	-	-	2	0.29	-	-
平塚 秦野センター	-	-	13	2.17	-	-	2	0.33	-	-
鎌倉	3	0.50	12	2.00	-	-	2	0.33	-	-
鎌倉 三崎センター	-	-	-	-	-	-	-	-	-	-
小田原	-	-	9	1.50	-	-	-	-	-	-
小田原 足柄上センター	-	-	-	-	-	-	1	0.33	-	-
厚木	1	0.09	65	5.91	-	-	9	0.82	-	-
厚木 大和センター	-	-	12	1.71	-	-	2	0.29	-	-

神奈川県	ヘルパンギーナ		流行性耳下腺炎		急性出血性結膜炎		流行性角結膜炎		細菌性髄膜炎	
	報告数	定点当たり	報告数	定点当たり	報告数	定点当たり	報告数	定点当たり	報告数	定点当たり
全県	69	0.32	55	0.26	-	-	57	1.16	-	-
横浜市	30	0.34	37	0.43	-	-	22	1.16	-	-
川崎市	16	0.43	6	0.16	-	-	9	1.00	-	-
相模原市	4	0.27	1	0.07	-	-	11	2.75	-	-
県域 (横浜市、川崎市、相模原市を除く)	19	0.26	11	0.15	-	-	15	0.88	-	-
横須賀市	3	0.33	3	0.33	-	-	7	3.50	-	-
藤沢市	5	0.50	1	0.10	-	-	-	-	-	-
茅ヶ崎市	-	-	-	-	-	-	-	-
平塚	-	-	-	-	-	-	-	-	-	-
平塚 秦野センター	3	0.50	1	0.17	-	-	-	-
鎌倉	3	0.50	4	0.67	-	-	1	1.00
鎌倉 三崎センター	-	-	-	-
小田原	-	-	-	-	-	-	-	-
小田原 足柄上センター	-	-	-	-
厚木	3	0.27	2	0.18	-	-	7	2.33	-	-
厚木 大和センター	2	0.29	-	-	-	-	-	-

表2 報告数・定点当たり報告数、疾病・年齢階級別
(全県及び横浜市・川崎市・相模原市を除く県域) (その1)

2017年41週(10月09日~10月15日)

*表2は、各保健福祉事務所からの最新の報告をもとに作成しているため、国の還元データである表1および表3の数値と一致しないことがあります。

インフルエンザ定点		項目	合計	~5か月	~11か月	1歳	2	3	4	5	6	7	8
インフルエンザ (高病原性鳥インフルエンザを除く)	全国	報告数	862	2	8	30	36	45	53	42	51	29	32
		定点当たり	0.17	0.00	0.00	0.01	0.01	0.01	0.01	0.01	0.01	0.01	0.01
	全県	報告数	63	-	-	3	4	5	3	1	3	1	6
		定点当たり	0.19	-	-	0.01	0.01	0.01	0.01	0.00	0.01	0.00	0.02
	県域	報告数	10	-	-	1	-	-	-	-	-	-	-
		定点当たり	0.08	-	-	0.01	-	-	-	-	-	-	-

小児科定点		項目	合計	~5か月	~11か月	1歳	2	3	4	5	6	7	8
RSウイルス 感染症	全国	報告数	4,603	679	931	1,593	760	328	196	65	23	7	3
		定点当たり	1.46	0.21	0.29	0.50	0.24	0.10	0.06	0.02	0.01	0.00	0.00
	全県	報告数	99	24	24	27	12	7	4	-	-	-	-
		定点当たり	0.46	0.11	0.11	0.13	0.06	0.03	0.02	-	-	-	-
	県域	報告数	42	11	8	10	6	4	2	-	-	-	-
		定点当たり	0.57	0.15	0.11	0.14	0.08	0.05	0.03	-	-	-	-
咽頭結膜熱	全国	報告数	1,232	9	66	267	188	196	173	118	70	58	31
		定点当たり	0.39	0.00	0.02	0.08	0.06	0.06	0.05	0.04	0.02	0.02	0.01
	全県	報告数	52	-	4	11	5	9	3	6	4	5	1
		定点当たり	0.24	-	0.02	0.05	0.02	0.04	0.01	0.03	0.02	0.02	0.00
	県域	報告数	11	-	-	1	-	1	1	1	1	1	1
		定点当たり	0.15	-	-	0.01	-	0.01	0.01	0.01	0.01	0.01	0.01
A群溶血性レンサ球菌咽頭炎	全国	報告数	4,542	8	24	180	270	403	581	650	546	470	325
		定点当たり	1.44	0.00	0.01	0.06	0.09	0.13	0.18	0.21	0.17	0.15	0.10
	全県	報告数	365	-	6	15	19	35	44	56	39	41	29
		定点当たり	1.71	-	0.03	0.07	0.09	0.16	0.21	0.26	0.18	0.19	0.14
	県域	報告数	93	-	-	4	4	4	10	18	11	8	11
		定点当たり	1.26	-	-	0.05	0.05	0.05	0.14	0.24	0.15	0.11	0.15
感染性胃腸炎	全国	報告数	9,022	95	694	1,483	991	860	805	625	501	396	345
		定点当たり	2.86	0.03	0.22	0.47	0.31	0.27	0.25	0.20	0.16	0.13	0.11
	全県	報告数	550	6	36	77	80	55	52	52	35	23	14
		定点当たり	2.58	0.03	0.17	0.36	0.38	0.26	0.24	0.24	0.16	0.11	0.07
	県域	報告数	182	2	9	20	27	21	19	15	12	9	3
		定点当たり	2.46	0.03	0.12	0.27	0.36	0.28	0.26	0.20	0.16	0.12	0.04
水痘	全国	報告数	753	7	34	66	48	51	100	84	96	66	69
		定点当たり	0.24	0.00	0.01	0.02	0.02	0.02	0.03	0.03	0.03	0.03	0.02
	全県	報告数	47	-	-	3	2	1	5	5	9	2	6
		定点当たり	0.22	-	-	0.01	0.01	0.00	0.02	0.02	0.04	0.01	0.03
	県域	報告数	6	-	-	-	1	-	1	-	-	-	2
		定点当たり	0.08	-	-	-	0.01	-	0.01	-	-	-	0.03

インフルエンザ定点		項目	9	10-14	15-19	20-29	30-39	40-49	50-59	60-69	70-79	80歳以上
インフルエンザ (高病原性鳥インフルエンザを除く)	全国	報告数	40	112	60	64	74	64	39	28	22	31
		定点当たり	0.01	0.02	0.01	0.01	0.01	0.01	0.01	0.01	0.00	0.01
	全県	報告数	7	6	7	4	3	2	3	3	-	2
		定点当たり	0.02	0.02	0.02	0.01	0.01	0.01	0.01	0.01	-	0.01
	県域	報告数	-	2	1	-	-	1	2	2	-	1
		定点当たり	-	0.02	0.01	-	-	0.01	0.02	0.02	-	0.01

小児科定点		項目	9	10-14	15-19	20歳以上
RSウイルス 感染症	全国	報告数	2	9	1	6
		定点当たり	0.00	0.00	0.00	0.00
	全県	報告数	-	1	-	-
		定点当たり	-	0.00	-	-
	県域	報告数	-	1	-	-
		定点当たり	-	0.01	-	-
咽頭結膜熱	全国	報告数	16	29	1	10
		定点当たり	0.01	0.01	0.00	0.00
	全県	報告数	-	3	-	1
		定点当たり	-	0.01	-	0.00
	県域	報告数	-	3	-	1
		定点当たり	-	0.04	-	0.01
A群溶血性レンサ球菌咽頭炎	全国	報告数	265	518	62	240
		定点当たり	0.08	0.16	0.02	0.08
	全県	報告数	20	36	2	23
		定点当たり	0.09	0.17	0.01	0.11
	県域	報告数	4	9	2	8
		定点当たり	0.05	0.12	0.03	0.11
感染性胃腸炎	全国	報告数	296	884	218	829
		定点当たり	0.09	0.28	0.07	0.26
	全県	報告数	17	39	19	45
		定点当たり	0.08	0.18	0.09	0.21
	県域	報告数	7	16	10	12
		定点当たり	0.09	0.22	0.14	0.16
水痘	全国	報告数	53	63	6	10
		定点当たり	0.02	0.02	0.00	0.00
	全県	報告数	8	5	1	-
		定点当たり	0.04	0.02	0.00	-
	県域	報告数	1	1	-	-
		定点当たり	0.01	0.01	-	-

表2 報告数・定点当たり報告数、疾病・年齢階級別
(全県及び横浜市・川崎市・相模原市を除く県域) (その2)

2017年41週(10月09日～10月15日)

*表2は、各保健福祉事務所からの最新の報告をもとに作成しているため、国の還元データである表1および表3の数値と一致しないことがあります。

小児科定点	項目	合計	～5か月	～11か月	1歳	
手足口病	全国	報告数	5,889	61	419	1,625
		定点当たり	1.86	0.02	0.13	0.51
	全県	報告数	636	5	45	173
		定点当たり	2.99	0.02	0.21	0.81
	県域	報告数	212	2	15	50
		定点当たり	2.86	0.03	0.20	0.68
伝染性紅斑	全国	報告数	189	-	7	16
		定点当たり	0.06	-	0.00	0.01
	全県	報告数	26	-	1	1
		定点当たり	0.12	-	0.00	0.00
	県域	報告数	-	-	-	-
		定点当たり	-	-	-	-
突発性発しん	全国	報告数	1,291	31	413	708
		定点当たり	0.41	0.01	0.13	0.22
	全県	報告数	88	2	20	53
		定点当たり	0.41	0.01	0.09	0.25
	県域	報告数	25	-	6	17
		定点当たり	0.34	-	0.08	0.23
百日咳	全国	報告数	25	2	-	4
		定点当たり	0.01	0.00	-	0.00
	全県	報告数	-	-	-	-
		定点当たり	-	-	-	-
	県域	報告数	-	-	-	-
		定点当たり	-	-	-	-
ヘルパンギーナ	全国	報告数	1,132	19	126	288
		定点当たり	0.36	0.01	0.04	0.09
	全県	報告数	69	1	9	23
		定点当たり	0.32	0.00	0.04	0.11
	県域	報告数	19	1	1	6
		定点当たり	0.26	0.01	0.01	0.08
流行性耳下腺炎	全国	報告数	945	-	2	31
		定点当たり	0.30	-	0.00	0.01
	全県	報告数	55	-	-	2
		定点当たり	0.26	-	-	0.01
	県域	報告数	11	-	-	-
		定点当たり	0.15	-	-	-

小児科定点	項目	2	3	4	5	6	7	8	9	10-14	15-19	20歳以上	
手足口病	全国	報告数	1,143	850	636	415	250	139	84	68	115	12	72
		定点当たり	0.36	0.27	0.20	0.13	0.08	0.04	0.03	0.02	0.04	0.00	0.02
	全県	報告数	124	88	60	54	28	24	10	4	8	1	12
		定点当たり	0.58	0.41	0.28	0.25	0.13	0.11	0.05	0.02	0.04	0.00	0.06
	県域	報告数	39	32	20	19	9	12	4	-	3	-	7
		定点当たり	0.53	0.43	0.27	0.26	0.12	0.16	0.05	-	0.04	-	0.09
伝染性紅斑	全国	報告数	14	24	33	33	20	11	13	6	9	-	3
		定点当たり	0.00	0.01	0.01	0.01	0.01	0.00	0.00	0.00	0.00	-	0.00
	全県	報告数	2	6	5	3	-	5	2	-	1	-	-
		定点当たり	0.01	0.03	0.02	0.01	-	0.02	0.01	0.02	0.04	0.00	0.06
	県域	報告数	-	-	-	-	-	-	-	-	-	-	-
		定点当たり	-	-	-	-	-	-	-	-	-	-	-
突発性発しん	全国	報告数	106	23	5	-	2	-	-	2	-	-	1
		定点当たり	0.03	0.01	0.00	-	0.00	-	-	0.00	-	-	0.00
	全県	報告数	9	3	1	-	-	-	-	-	-	-	-
		定点当たり	0.04	0.01	0.00	-	-	-	-	-	-	-	-
	県域	報告数	1	1	-	-	-	-	-	-	-	-	-
		定点当たり	0.01	0.01	-	-	-	-	-	-	-	-	-
百日咳	全国	報告数	1	-	-	-	2	-	1	-	7	-	8
		定点当たり	0.00	-	-	-	0.00	-	0.00	-	0.00	-	0.00
	全県	報告数	-	-	-	-	-	-	-	-	-	-	-
		定点当たり	-	-	-	-	-	-	-	-	-	-	-
	県域	報告数	-	-	-	-	-	-	-	-	-	-	-
		定点当たり	-	-	-	-	-	-	-	-	-	-	-
ヘルパンギーナ	全国	報告数	209	149	112	67	55	27	19	17	29	5	10
		定点当たり	0.07	0.05	0.04	0.02	0.02	0.01	0.01	0.01	0.01	0.00	0.00
	全県	報告数	7	7	5	4	6	1	2	1	1	-	2
		定点当たり	0.03	0.03	0.02	0.02	0.03	0.00	0.01	0.00	0.00	-	0.01
	県域	報告数	1	3	1	-	3	-	2	-	-	-	1
		定点当たり	0.01	0.04	0.01	-	0.04	-	0.03	-	-	-	0.01
流行性耳下腺炎	全国	報告数	51	90	127	156	129	97	83	72	92	6	9
		定点当たり	0.02	0.03	0.04	0.05	0.04	0.03	0.03	0.02	0.03	0.03	0.00
	全県	報告数	2	5	7	7	6	6	7	6	6	-	1
		定点当たり	0.01	0.02	0.03	0.03	0.03	0.03	0.03	0.03	0.03	-	0.00
	県域	報告数	-	-	1	1	3	1	1	3	-	-	1
		定点当たり	-	-	0.01	0.01	0.04	0.01	0.01	0.04	-	-	0.01

表2 報告数・定点当たり報告数、疾病・年齢階級別
(全県及び横浜市・川崎市・相模原市を除く県域) (その3)

2017年41週(10月09日~10月15日)

*表2は、各保健福祉事務所からの最新の報告をもとに作成しているため、国の還元データである表1および表3の数値と一致しないことがあります。

眼科定点		項目	合計	~5か月	~11か月	1歳	2	3	4	5	6	7	8
急性出血性結膜炎	全国	報告数	4	-	-	-	-	1	2	-	-	-	-
		定点当たり	0.01	-	-	-	-	0.00	0.00	-	-	-	-
	全県	報告数	-	-	-	-	-	-	-	-	-	-	-
		定点当たり	-	-	-	-	-	-	-	-	-	-	-
	県域	報告数	-	-	-	-	-	-	-	-	-	-	-
		定点当たり	-	-	-	-	-	-	-	-	-	-	-
流行性角結膜炎	全国	報告数	553	3	3	23	26	18	12	19	13	6	5
		定点当たり	0.79	0.00	0.00	0.03	0.04	0.03	0.02	0.03	0.02	0.01	0.01
	全県	報告数	57	1	-	2	3	-	2	2	2	-	-
		定点当たり	1.16	0.02	-	0.04	0.06	-	0.04	0.04	0.04	-	-
	県域	報告数	15	1	-	-	-	-	-	-	-	-	-
		定点当たり	0.88	0.06	-	-	-	-	-	-	-	-	-

基幹定点(週報)		項目	合計	0歳	1-4	5-9	10-14	15-19	20-24	25-29	30-34	35-39	40-44
細菌性髄膜炎	全国	報告数	8	-	-	1	-	-	1	-	-	-	-
		定点当たり	0.02	-	-	0.00	-	-	0.00	-	-	-	-
	全県	報告数	-	-	-	-	-	-	-	-	-	-	-
		定点当たり	-	-	-	-	-	-	-	-	-	-	-
	県域	報告数	-	-	-	-	-	-	-	-	-	-	-
		定点当たり	-	-	-	-	-	-	-	-	-	-	-
無菌性髄膜炎	全国	報告数	13	4	2	2	1	2	-	-	-	1	-
		定点当たり	0.03	0.01	0.00	0.00	0.00	0.00	-	-	-	0.00	-
	全県	報告数	1	1	-	-	-	-	-	-	-	-	-
		定点当たり	0.11	0.11	-	-	-	-	-	-	-	-	-
	県域	報告数	-	-	-	-	-	-	-	-	-	-	-
		定点当たり	-	-	-	-	-	-	-	-	-	-	-
マイコプラズマ肺炎	全国	報告数	166	-	39	52	30	7	4	6	6	3	2
		定点当たり	0.35	-	0.08	0.11	0.06	0.01	0.01	0.01	0.01	0.01	0.00
	全県	報告数	4	-	1	-	-	-	2	-	-	-	-
		定点当たり	0.44	-	0.11	-	-	0.22	-	-	-	-	-
	県域	報告数	1	-	1	-	-	-	-	-	-	-	-
		定点当たり	0.25	-	0.25	-	-	-	-	-	-	-	-
クラミジア肺炎(オウム病を除く)	全国	報告数	2	-	-	-	-	-	-	-	-	1	-
		定点当たり	0.00	-	-	-	-	-	-	-	-	0.00	-
	全県	報告数	-	-	-	-	-	-	-	-	-	-	-
		定点当たり	-	-	-	-	-	-	-	-	-	-	-
	県域	報告数	-	-	-	-	-	-	-	-	-	-	-
		定点当たり	-	-	-	-	-	-	-	-	-	-	-
感染性胃腸炎(ロタウイルス)	全国	報告数	1	1	-	-	-	-	-	-	-	-	-
		定点当たり	0.00	0.00	-	-	-	-	-	-	-	-	-
	全県	報告数	-	-	-	-	-	-	-	-	-	-	-
		定点当たり	-	-	-	-	-	-	-	-	-	-	-
	県域	報告数	-	-	-	-	-	-	-	-	-	-	-
		定点当たり	-	-	-	-	-	-	-	-	-	-	-

眼科定点		項目	9	10-14	15-19	20-29	30-39	40-49	50-59	60-69	70歳以上
急性出血性結膜炎	全国	報告数	-	1	-	-	-	-	-	-	-
		定点当たり	-	0.00	-	-	-	-	-	-	-
	全県	報告数	-	-	-	-	-	-	-	-	-
		定点当たり	-	-	-	-	-	-	-	-	-
	県域	報告数	-	-	-	-	-	-	-	-	-
		定点当たり	-	-	-	-	-	-	-	-	-
流行性角結膜炎	全国	報告数	2	22	10	74	124	69	46	37	41
		定点当たり	0.00	0.03	0.01	0.11	0.18	0.10	0.07	0.05	0.06
	全県	報告数	-	3	2	11	7	9	4	4	5
		定点当たり	-	0.06	0.04	0.22	0.14	0.18	0.08	0.08	0.10
	県域	報告数	-	1	-	4	3	2	1	1	2
		定点当たり	-	0.06	-	0.24	0.18	0.12	0.06	0.06	0.12

基幹定点(週報)		項目	45-49	50-54	55-59	60-64	65-69	70歳以上
細菌性髄膜炎	全国	報告数	1	2	-	-	-	3
		定点当たり	0.00	0.00	-	-	-	0.01
	全県	報告数	-	-	-	-	-	-
		定点当たり	-	-	-	-	-	-
	県域	報告数	-	-	-	-	-	-
		定点当たり	-	-	-	-	-	-
無菌性髄膜炎	全国	報告数	-	-	-	1	-	
		定点当たり	-	-	-	0.00	-	
	全県	報告数	-	-	-	-	-	
		定点当たり	-	-	-	-	-	
	県域	報告数	-	-	-	-	-	
		定点当たり	-	-	-	-	-	
マイコプラズマ肺炎	全国	報告数	4	-	1	1	2	9
		定点当たり	0.01	-	0.00	0.00	0.00	0.02
	全県	報告数	-	-	-	-	-	1
		定点当たり	-	-	-	-	-	0.11
	県域	報告数	-	-	-	-	-	-
		定点当たり	-	-	-	-	-	-
クラミジア肺炎(オウム病を除く)	全国	報告数	-	-	-	-	-	1
		定点当たり	-	-	-	-	-	0.00
	全県	報告数	-	-	-	-	-	-
		定点当たり	-	-	-	-	-	-
	県域	報告数	-	-	-	-	-	-
		定点当たり	-	-	-	-	-	-
感染性胃腸炎(ロタウイルス)	全国	報告数	-	-	-	-	-	-
		定点当たり	-	-	-	-	-	-
	全県	報告数	-	-	-	-	-	-
		定点当たり	-	-	-	-	-	-
	県域	報告数	-	-	-	-	-	-
		定点当たり	-	-	-	-	-	-

表3 5週前～今週の推移 (その1)
(全県及び横浜市・川崎市・相模原市を除く県域)

2017年41週(10月09日～10月15日)

疾病名	項目		5週前	4週前	3週前	2週前	1週前	今週
			36週	37週	38週	39週	40週	41週
			(09月04日 ～09月10 日)	(09月11日 ～09月17 日)	(09月18日 ～09月24 日)	(09月25日 ～10月01 日)	(10月02日 ～10月08 日)	(10月09日 ～10月15 日)
インフルエンザ (高病原性鳥インフル ンザを除く)	全県	報告数	50	94	82	76	68	63
		定点当たり	0.15	0.28	0.25	0.23	0.21	0.19
	県域	報告数	12	9	11	4	11	10
		定点当たり	0.10	0.08	0.09	0.03	0.09	0.08
RSウイルス 感染症	全県	報告数	418	310	182	190	149	99
		定点当たり	1.97	1.46	0.87	0.89	0.71	0.46
	県域	報告数	190	110	74	66	57	42
		定点当たり	2.60	1.51	1.00	0.89	0.78	0.57
咽頭結膜熱	全県	報告数	54	55	53	56	66	52
		定点当たり	0.25	0.26	0.25	0.26	0.31	0.24
	県域	報告数	15	23	17	14	18	11
		定点当たり	0.21	0.32	0.23	0.19	0.25	0.15
A群溶血性レ ンサ球菌咽頭 炎	全県	報告数	379	453	290	395	369	365
		定点当たり	1.79	2.13	1.38	1.85	1.76	1.71
	県域	報告数	110	111	63	93	126	93
		定点当たり	1.51	1.52	0.85	1.26	1.73	1.26
感染性胃腸炎	全県	報告数	683	674	567	658	636	550
		定点当たり	3.22	3.16	2.70	3.09	3.03	2.58
	県域	報告数	212	218	164	186	190	182
		定点当たり	2.90	2.99	2.22	2.51	2.60	2.46
水痘	全県	報告数	34	46	44	60	45	47
		定点当たり	0.16	0.22	0.21	0.28	0.21	0.22
	県域	報告数	7	18	8	13	10	6
		定点当たり	0.10	0.25	0.11	0.18	0.14	0.08
手足口病	全県	報告数	1,300	1,382	906	851	761	636
		定点当たり	6.13	6.49	4.31	4.00	3.62	2.99
	県域	報告数	369	347	247	244	255	212
		定点当たり	5.05	4.75	3.34	3.30	3.49	2.86
伝染性紅斑	全県	報告数	37	38	24	18	21	26
		定点当たり	0.17	0.18	0.11	0.08	0.10	0.12
	県域	報告数	4	4	1	-	2	-
		定点当たり	0.05	0.05	0.01	-	0.03	-
突発性発しん	全県	報告数	139	113	93	115	89	88
		定点当たり	0.66	0.53	0.44	0.54	0.42	0.41
	県域	報告数	46	26	21	40	31	25
		定点当たり	0.63	0.36	0.28	0.54	0.42	0.34

表3 5週前～今週の推移 (その2)
(全県及び横浜市・川崎市・相模原市を除く県域)

2017年41週(10月09日～10月15日)

疾病名	項目		5週前	4週前	3週前	2週前	1週前	今週
			36週	37週	38週	39週	40週	41週
			(09月04日 ～09月10 日)	(09月11日 ～09月17 日)	(09月18日 ～09月24 日)	(09月25日 ～10月01 日)	(10月02日 ～10月08 日)	(10月09日 ～10月15 日)
百日咳	全県	報告数	-	2	-	1	1	-
		定点当たり	-	0.01	-	0.00	0.00	-
	県域	報告数	-	1	-	1	1	-
		定点当たり	-	0.01	-	0.01	0.01	-
ヘルパンギーナ	全県	報告数	281	284	124	165	158	69
		定点当たり	1.33	1.33	0.59	0.77	0.75	0.32
	県域	報告数	73	76	33	40	59	19
		定点当たり	1.00	1.04	0.45	0.54	0.81	0.26
流行性耳下腺炎	全県	報告数	55	88	57	62	80	55
		定点当たり	0.26	0.41	0.27	0.29	0.38	0.26
	県域	報告数	16	20	12	16	16	11
		定点当たり	0.22	0.27	0.16	0.22	0.22	0.15
急性出血性結膜炎	全県	報告数	-	2	-	2	1	-
		定点当たり	-	0.04	-	0.04	0.02	-
	県域	報告数	-	-	-	-	1	-
		定点当たり	-	-	-	-	0.06	-
流行性角結膜炎	全県	報告数	86	75	63	74	58	57
		定点当たり	1.72	1.56	1.29	1.45	1.18	1.16
	県域	報告数	26	22	15	18	23	15
		定点当たり	1.53	1.29	0.94	1.06	1.35	0.88
細菌性髄膜炎	全県	報告数	-	-	-	-	-	-
		定点当たり	-	-	-	-	-	-
	県域	報告数	-	-	-	-	-	-
		定点当たり	-	-	-	-	-	-
無菌性髄膜炎	全県	報告数	1	1	-	1	1	1
		定点当たり	0.09	0.11	-	0.11	0.10	0.11
	県域	報告数	-	-	-	1	-	-
		定点当たり	-	-	-	0.25	-	-
マイコプラズマ肺炎	全県	報告数	1	2	1	5	4	4
		定点当たり	0.09	0.22	0.11	0.56	0.40	0.44
	県域	報告数	-	2	-	4	1	1
		定点当たり	-	0.50	-	1.00	0.25	0.25
クラミジア肺炎 (オウム病を除く)	全県	報告数	-	-	-	-	-	-
		定点当たり	-	-	-	-	-	-
	県域	報告数	-	-	-	-	-	-
		定点当たり	-	-	-	-	-	-
感染性胃腸炎 (ロタウイルス)	全県	報告数	-	-	-	-	-	-
		定点当たり	-	-	-	-	-	-
	県域	報告数	-	-	-	-	-	-
		定点当たり	-	-	-	-	-	-