



# 神奈川県感染症発生情報（40週報）

## （10月2日～10月8日）

<http://www.eiken.pref.kanagawa.jp/>



### 今週の注目感染症

～麻しん～ 麻しんウイルスにより起こる急性の全身感染症です。感染後7～14日で発熱、咳、鼻水などの症状が現れ、2～3日熱が続いた後、39 台の高熱と発疹が現れます。肺炎、中耳炎を合併しやすく、患者1000人に1人の割合で脳炎が発症すると言われています。感染力が非常に強く、麻しんに対する免疫を持っていない人が感染するとほぼ100%発症します。空気感染、飛沫感染、接触感染で感染し、手洗い、マスクのみでは予防できず、麻しんワクチンの接種が有効な予防法です。定期接種対象の方や麻しんの既往・ワクチン接種歴がない方には接種をお勧めします。また、患者さんと接触後72時間以内に麻しんワクチンを接種すると発症を予防できる可能性があります。

～手足口病～ 第28週に全県で警報レベルを超え、第31週をピークに報告数は減少傾向となり、終息まであと少しです（終息基準値(2)です）。適切な排泄物の処理、石けんを使った手洗いを心がけて感染を予防しましょう。

### 今週の全数把握対象疾患

（当該週の国による集計及び各保健福祉事務所からの報告をもとに期日を決めて集計しているため、集計数が前後することがあります。）

分類	対象疾患	内訳				神奈川県 (今週)	神奈川県 (2017年累計)
		県域	横浜市	川崎市	相模原市		
二類	結核	5	1	5		11	1,253
三類	細菌性赤痢	1				1	15
	腸管出血性大腸菌感染症	1				1	236
四類	レジオネラ症		4	1		5	75
五類	アメーバ赤痢	1		1		2	72
	カルバペネム耐性腸内細菌科細菌感染症	2	1			3	92
	劇症型溶血性レンサ球菌感染症			1		1	30
	侵襲性肺炎球菌感染症			1		1	170
	梅毒	1	3	2		6	241
	風しん		1			1	9
	麻しん			1		1	7

### 全数把握対象疾患情報

- ・結核11例：年齢群は10歳未満1例、20歳代2例、50歳代1例、60歳代1例、70歳代5例、80歳代1例、病型は肺結核7例、結核性胸膜炎1例、無症状病原体保有者3例
- ・細菌性赤痢1例：年齢群は60歳代、菌種は*S. sonnei* (D群)、推定感染経路は経口感染、推定感染地域はマダガスカル共和国
- ・腸管出血性大腸菌感染症1例：年齢群は10歳未満、血清型・毒素型はO111 VT1VT2、感染経路は不明、推定感染地域は神奈川県
- ・レジオネラ症5例：年齢群は60歳代1例、70歳代4例、病型は肺炎型5例、感染経路は不明5例、推定感染地域は神奈川県1例、都道府県不明4例
- ・アメーバ赤痢2例：年齢群は40歳代1例、50歳代1例、病型は腸管アメーバ症2例、推定感染経路は性的接触1例、不明1例、推定感染地域は神奈川県1例、都道府県不明1例
- ・カルバペネム耐性腸内細菌科細菌感染症3例：年齢群は70歳代1例、80歳代1例、90歳代1例、菌種は*Enterobacter aerogenes* 2例、*Escherichia coli* 1例、推定感染経路は手術部位感染2例、以前からの保菌1例、推定感染地域は神奈川県3例
- ・劇症型溶血性レンサ球菌感染症1例：年齢群は50歳代、推定感染経路は創傷感染、推定感染地域は神奈川県
- ・侵襲性肺炎球菌感染症1例：年齢群は70歳、推定感染原因は免疫不全、感染地域は都道府県不明、ワクチン接種歴は不明
- ・梅毒6例：年齢群は20歳代3例、40歳代2例、50歳代1例、病型は早期顕症梅毒 期2例、無症状病原体保有者4例、推定感染経路は性的接触6例、推定感染地域は神奈川県2例、東京都1例、都道府県不明3例
- ・風しん1例：年齢群は10歳未満、感染経路は不明、感染地域は都道府県不明、ワクチン接種歴は接種なし
- ・麻しん1例：年齢群は30歳代、感染経路は不明、感染地域は都道府県不明、ワクチン接種歴は不明

### 今週の定点把握対象疾患

- ・手足口病の定点当たりの報告数は、全県(3.62)で前週の全県(4.00)より減少し、終息基準値(2)に近づいています。
- ・咽頭結膜熱の定点当たりの報告数は、鎌倉保健福祉事務所三崎センター管内(5.00)で警報レベル(3)を超えています。
- ・A群溶血性レンサ球菌咽頭炎の定点当たりの報告数は、平塚保健福祉事務所管内(6.43)でやや高くなっています。
- ・流行性角結膜炎の定点当たりの報告数は、厚木保健福祉事務所管内(4.00)でやや高くなっています。

### 神奈川県感染症情報センター

神奈川県衛生研究所 企画情報部 衛生情報課

TEL:0467-83-4400(代表)

FAX:0467-89-5211(企画情報部)

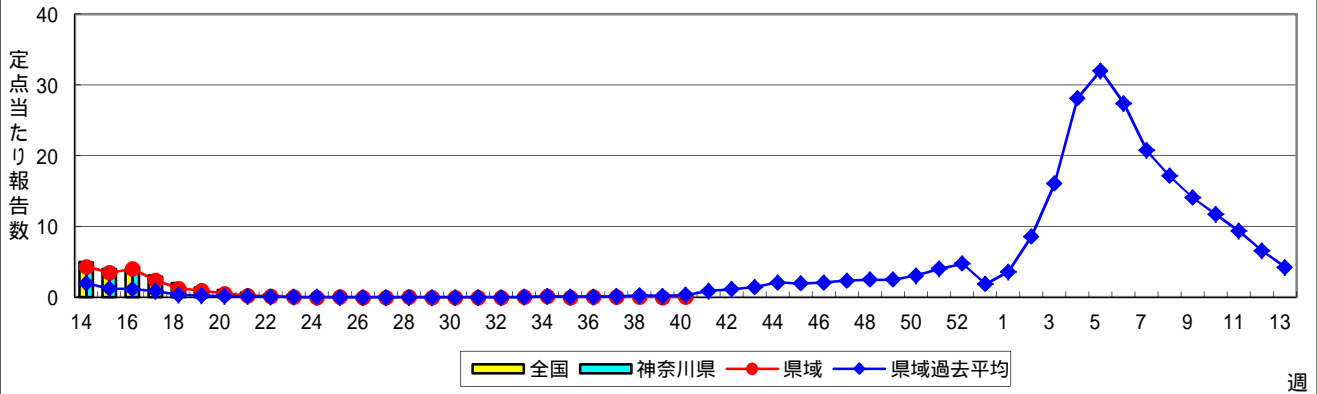
感染症発生動向調査事業は「感染症の予防及び感染症の患者に対する医療に関する法律」によって行われています。

\* 県域とは、神奈川県内の市町村のうち横浜市、川崎市、相模原市を除いた地域です。

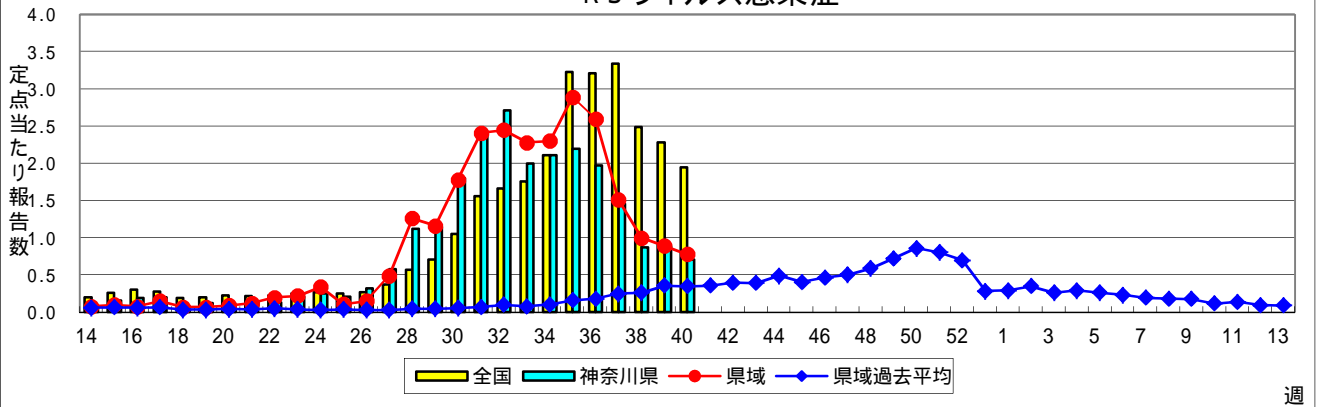
# 感染症発生動向調査:週報対象疾患の時系列グラフ

疾患名の括弧書きは、一般名称であり、正式名称ではありません。  
 神奈川県&県域(横浜市・川崎市・相模原市を除く)のデータです。

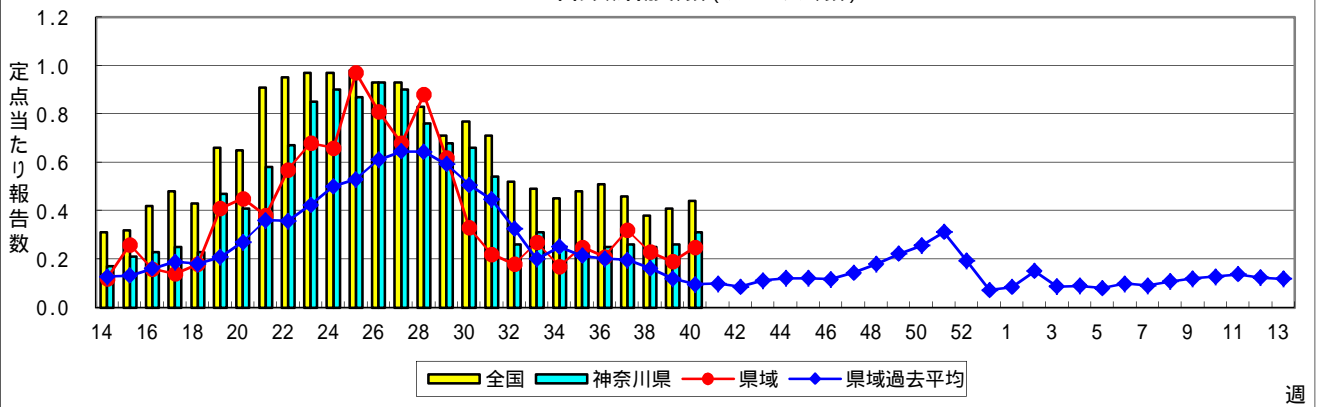
## インフルエンザ(高病原性鳥インフルエンザを除く)



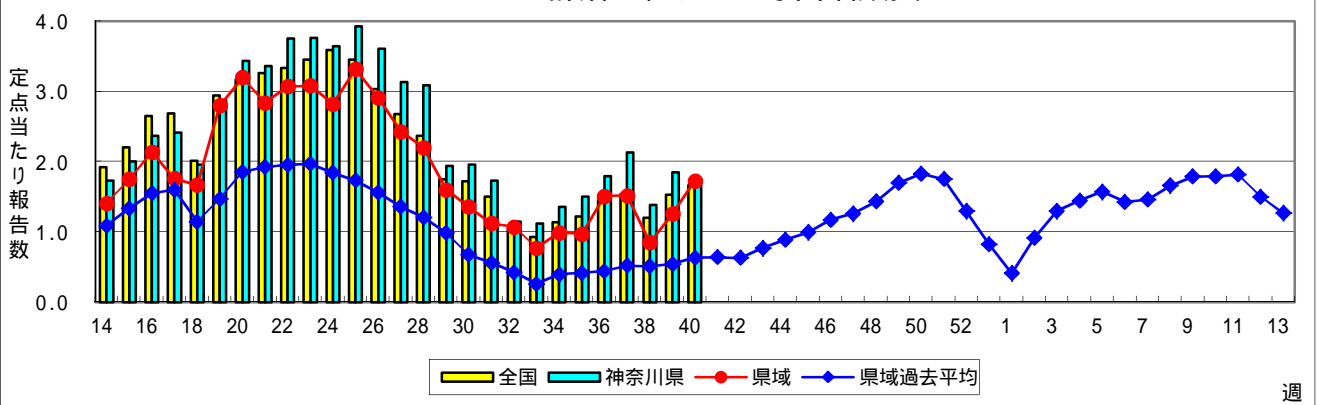
## RSウイルス感染症



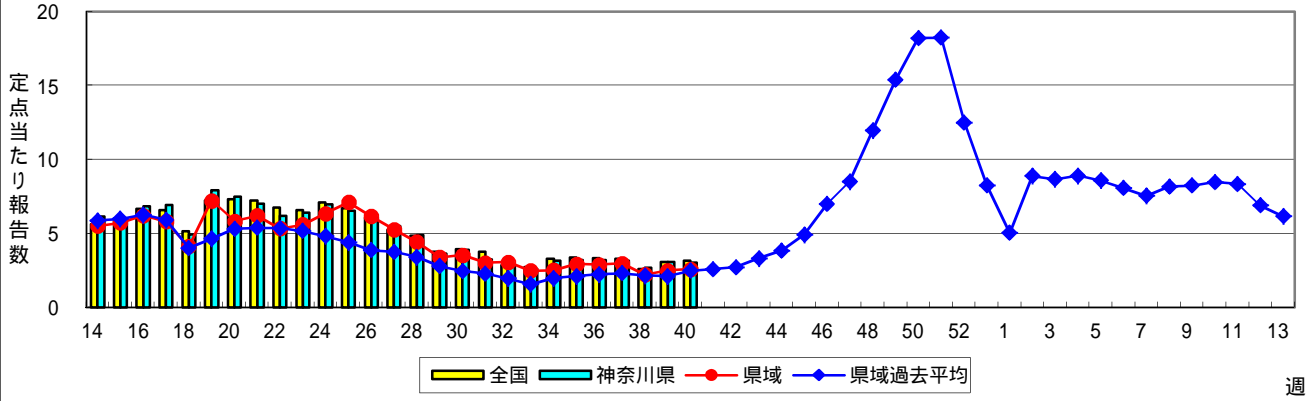
## 咽頭結膜熱(プール熱)



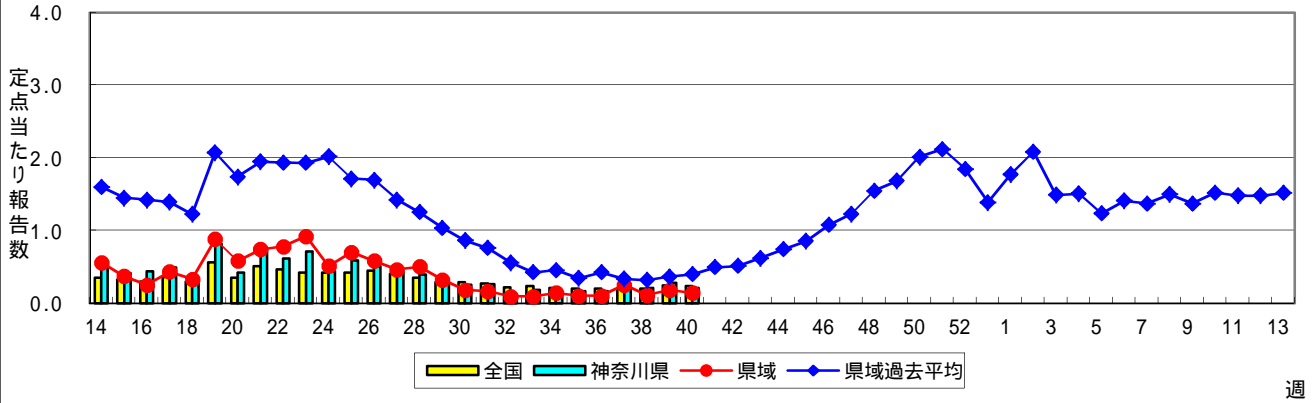
## A群溶血性レンサ球菌咽頭炎



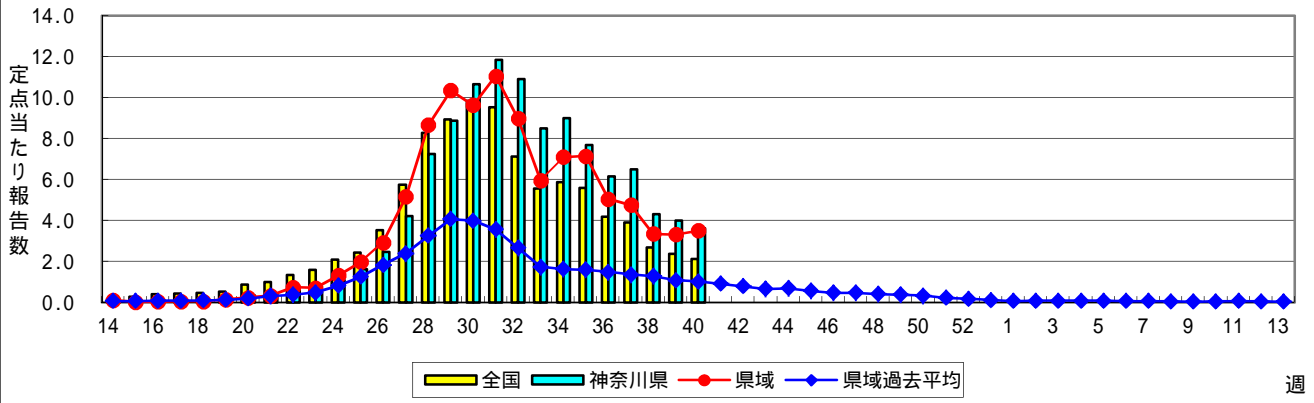
### 感染性胃腸炎



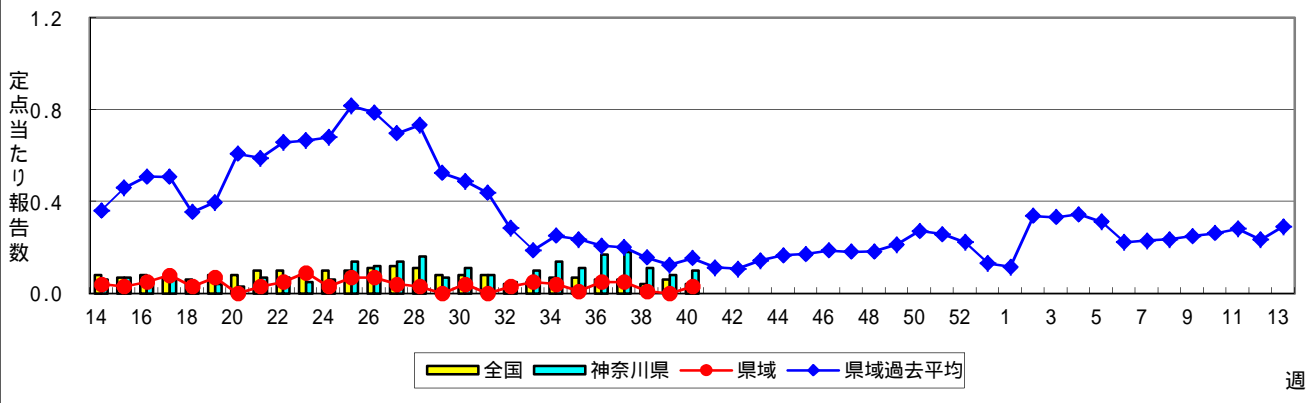
### 水痘(水ぼうそう)



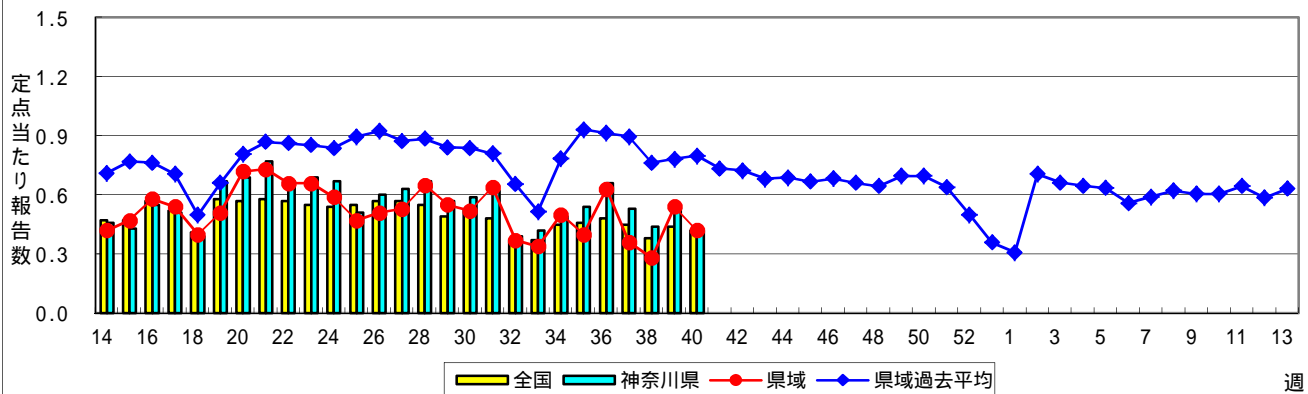
### 手足口病



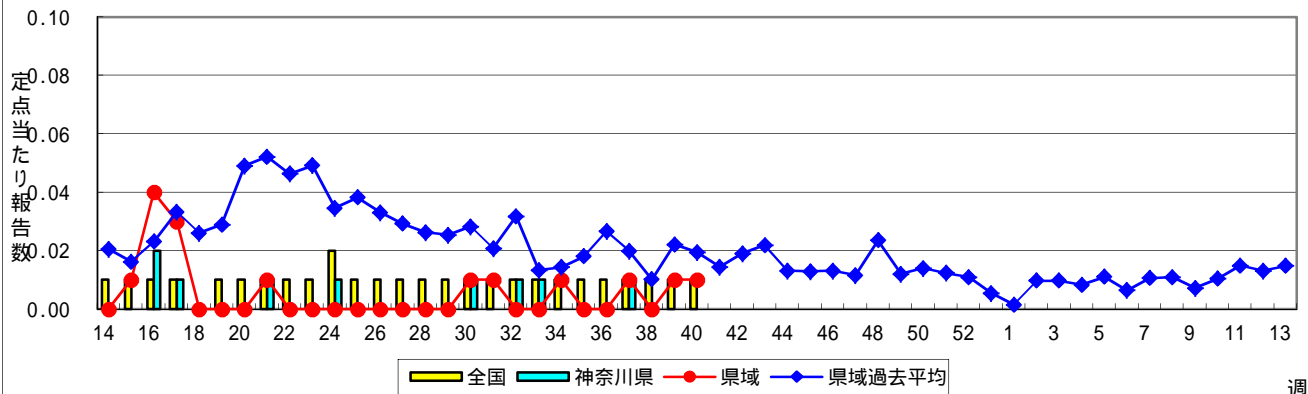
### 伝染性紅斑(リンゴ病)



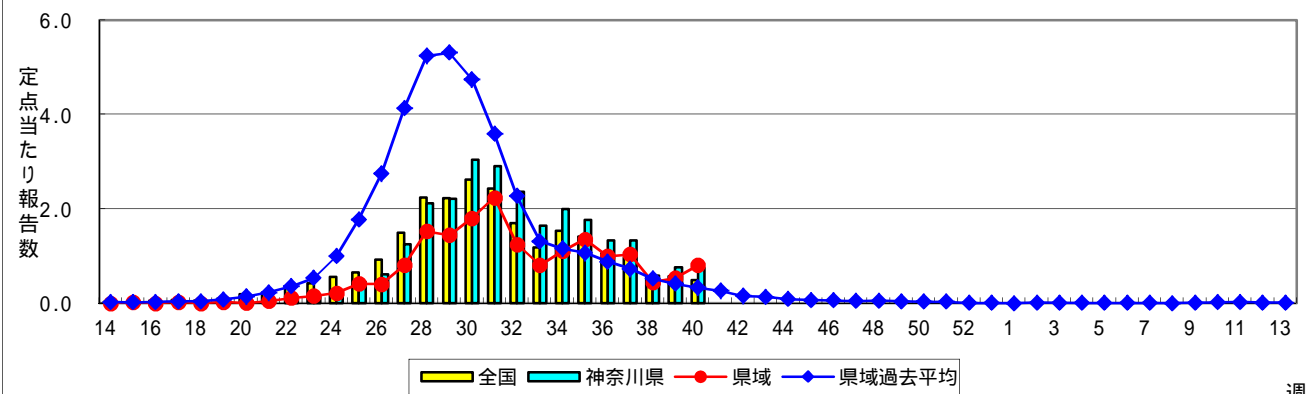
### 突発性発しん



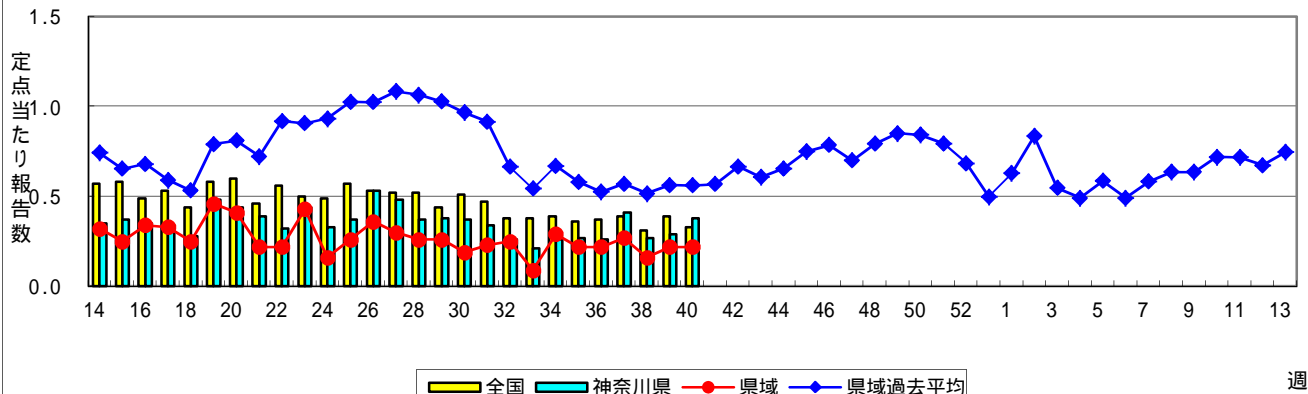
### 百日咳



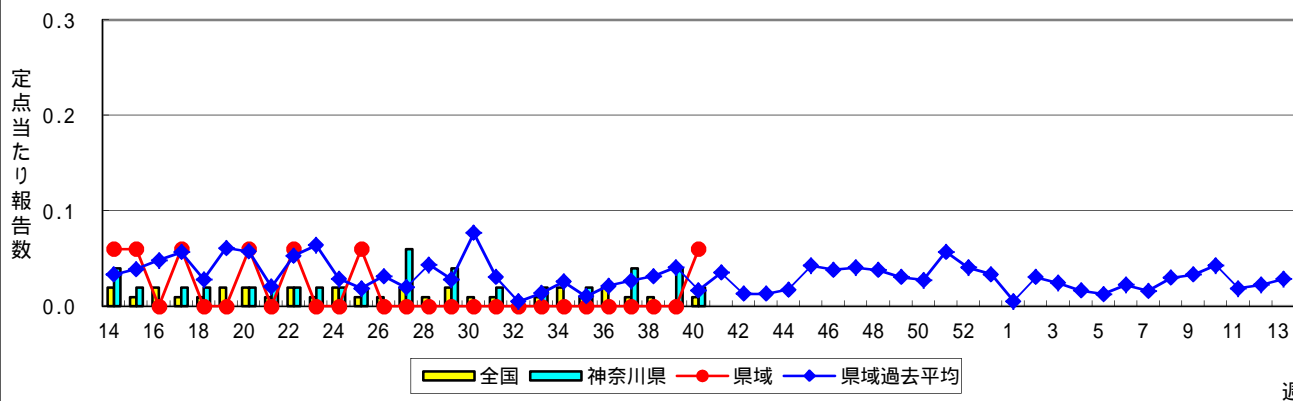
### ヘルパンギーナ



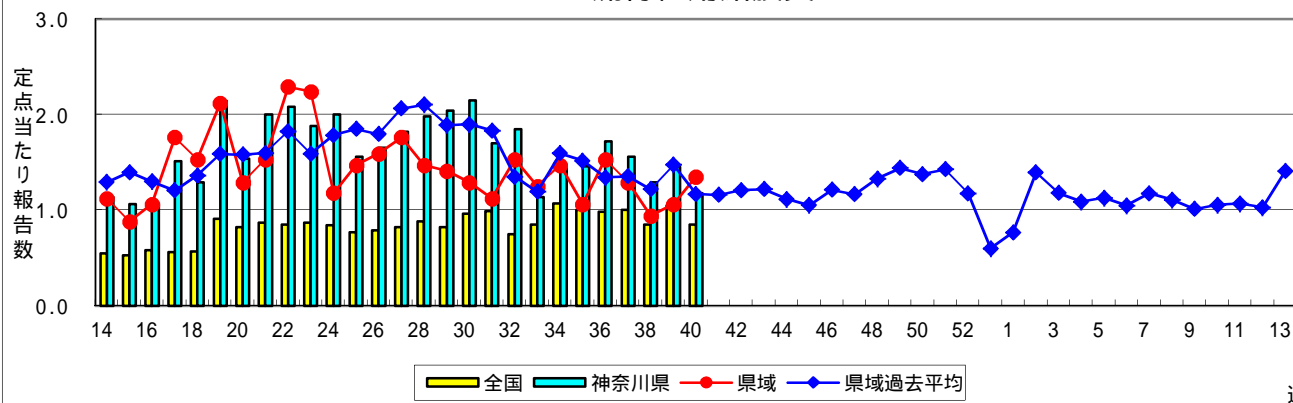
### 流行性耳下腺炎(おたふくかぜ)



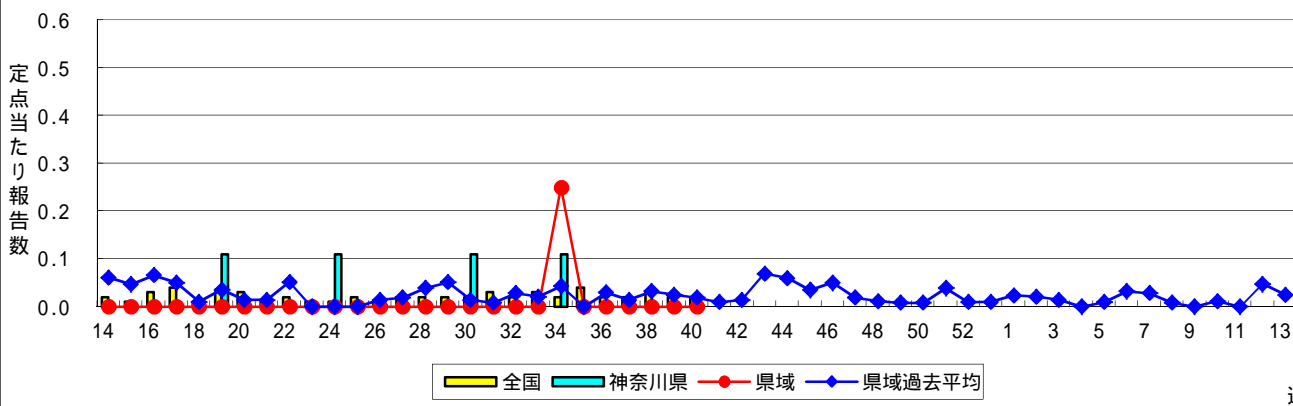
### 急性出血性結膜炎



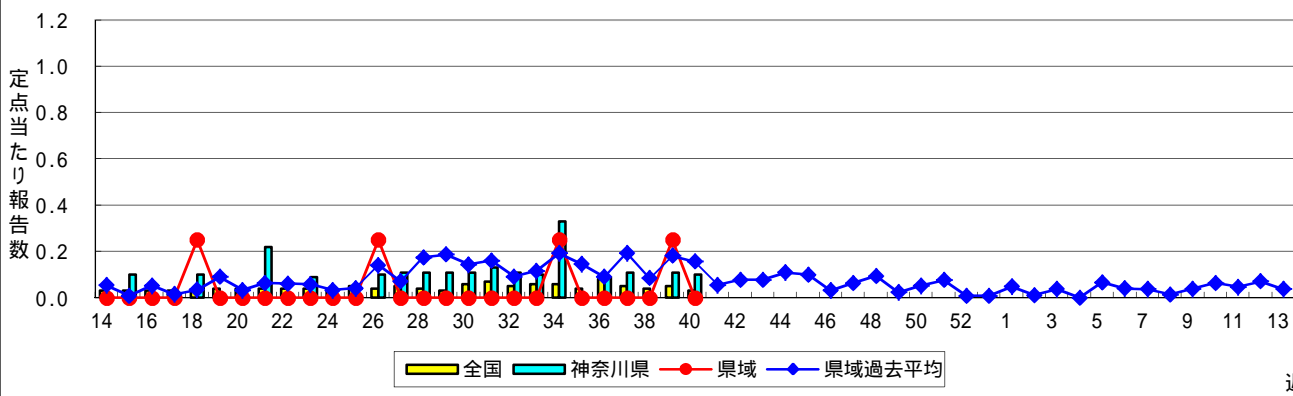
### 流行性角結膜炎



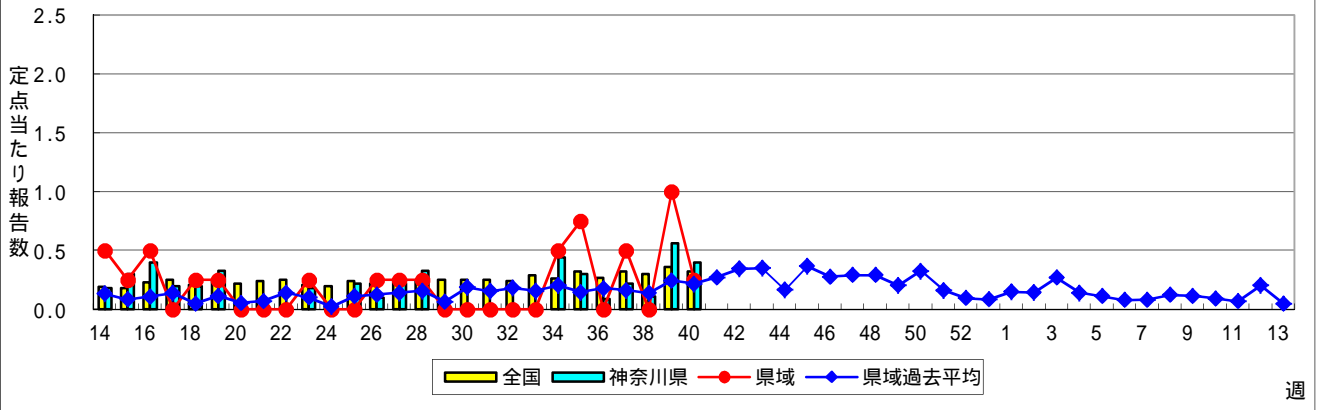
### 細菌性髄膜炎



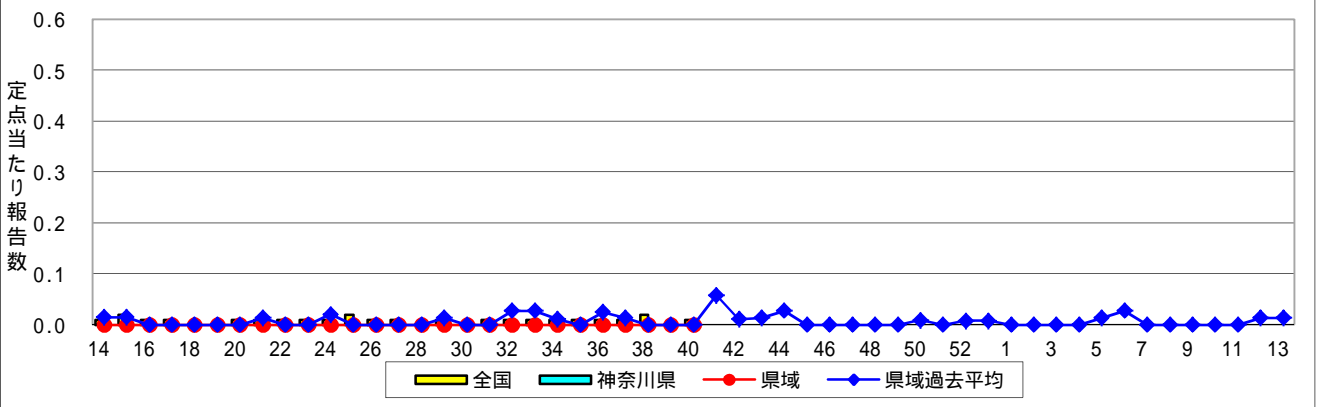
### 無菌性髄膜炎



### マイコプラズマ肺炎



### クラミジア肺炎(オウム病を除く)



### 感染性胃腸炎(ロタウイルス)

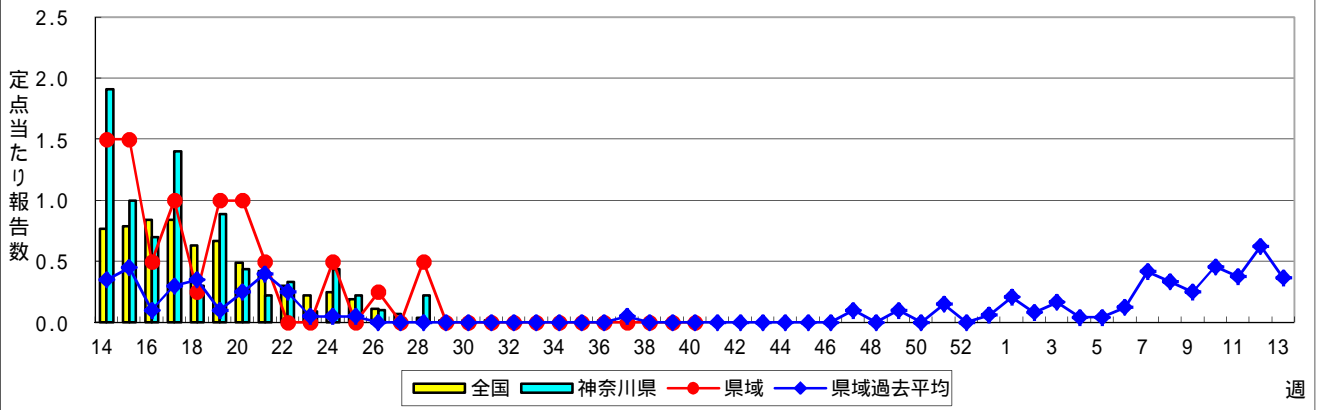


表1 報告数・定点当たり報告数 疾病、政令市・保健所別 (その1)

2017年40週(10月02日～10月08日)

神奈川県	インフルエンザ (高病原性鳥インフルエンザを除く)		RSウイルス感染症		咽頭結膜熱		A群溶血性レンサ球菌咽頭炎		感染性胃腸炎	
	報告数	定点当たり	報告数	定点当たり	報告数	定点当たり	報告数	定点当たり	報告数	定点当たり
全県	68	0.21	149	0.71	66	0.31	369	1.76	636	3.03
横浜市	31	0.24	46	0.54	35	0.41	130	1.53	235	2.76
川崎市	20	0.33	33	0.89	13	0.35	72	1.95	153	4.14
相模原市	6	0.27	13	0.87	-	-	41	2.73	58	3.87
県域 (横浜市、川崎市、相模原市を除く)	11	0.09	57	0.78	18	0.25	126	1.73	190	2.60
横須賀市	2	0.14	16	1.78	-	-	4	0.44	25	2.78
藤沢市	3	0.19	1	0.10	3	0.30	6	0.60	25	2.50
茅ヶ崎市	1	0.10	2	0.33	1	0.17	8	1.33	12	2.00
平塚	-	-	6	0.86	3	0.43	45	6.43	10	1.43
平塚 秦野センター	-	-	8	1.33	-	-	18	3.00	22	3.67
鎌倉	-	-	1	0.17	-	-	7	1.17	15	2.50
鎌倉 三崎センター	-	-	-	-	10	5.00	1	0.50	-	-
小田原	1	0.10	6	1.00	-	-	14	2.33	14	2.33
小田原 足柄上センター	-	-	2	0.67	-	-	-	-	1	0.33
厚木	4	0.24	12	1.09	1	0.09	16	1.45	41	3.73
厚木 大和センター	-	-	3	0.43	-	-	7	1.00	25	3.57

神奈川県	水痘		手足口病		伝染性紅斑		突発性発しん		百日咳	
	報告数	定点当たり	報告数	定点当たり	報告数	定点当たり	報告数	定点当たり	報告数	定点当たり
全県	45	0.21	761	3.62	21	0.10	89	0.42	1	0.00
横浜市	24	0.28	321	3.78	18	0.21	32	0.38	-	-
川崎市	9	0.24	141	3.81	1	0.03	19	0.51	-	-
相模原市	2	0.13	44	2.93	-	-	7	0.47	-	-
県域 (横浜市、川崎市、相模原市を除く)	10	0.14	255	3.49	2	0.03	31	0.42	1	0.01
横須賀市	-	-	29	3.22	-	-	4	0.44	-	-
藤沢市	-	-	36	3.60	-	-	7	0.70	-	-
茅ヶ崎市	2	0.33	13	2.17	1	0.17	1	0.17	-	-
平塚	1	0.14	19	2.71	1	0.14	3	0.43	-	-
平塚 秦野センター	3	0.50	13	2.17	-	-	3	0.50	-	-
鎌倉	-	-	17	2.83	-	-	3	0.50	-	-
鎌倉 三崎センター	1	0.50	8	4.00	-	-	-	-	-	-
小田原	2	0.33	12	2.00	-	-	2	0.33	-	-
小田原 足柄上センター	-	-	3	1.00	-	-	-	-	-	-
厚木	1	0.09	95	8.64	-	-	6	0.55	-	-
厚木 大和センター	-	-	10	1.43	-	-	2	0.29	1	0.14

神奈川県	ヘルパンギーナ		流行性耳下腺炎		急性出血性結膜炎		流行性角結膜炎		細菌性髄膜炎	
	報告数	定点当たり	報告数	定点当たり	報告数	定点当たり	報告数	定点当たり	報告数	定点当たり
全県	158	0.75	80	0.38	1	0.02	58	1.18	-	-
横浜市	62	0.73	42	0.49	-	-	19	1.00	-	-
川崎市	28	0.76	20	0.54	-	-	9	1.00	-	-
相模原市	9	0.60	2	0.13	-	-	7	1.75	-	-
県域 (横浜市、川崎市、相模原市を除く)	59	0.81	16	0.22	1	0.06	23	1.35	-	-
横須賀市	4	0.44	5	0.56	-	-	6	3.00	-	-
藤沢市	9	0.90	-	-	-	-	4	1.33	-	-
茅ヶ崎市	7	1.17	3	0.50	1	0.50	-	-	...	...
平塚	2	0.29	2	0.29	-	-	1	0.50	-	-
平塚 秦野センター	8	1.33	1	0.17	-	-	-	-	...	...
鎌倉	3	0.50	3	0.50	-	-	-	-	...	...
鎌倉 三崎センター	-	-	-	-	...	...	...	...	...	...
小田原	4	0.67	-	-	-	-	-	-	...	...
小田原 足柄上センター	-	-	-	-	...	...	...	...	...	...
厚木	14	1.27	2	0.18	-	-	12	4.00	-	-
厚木 大和センター	8	1.14	-	-	-	-	-	-	...	...





表2 報告数・定点当たり報告数、疾病・年齢階級別  
(全県及び横浜市・川崎市・相模原市を除く県域) (その1)

2017年40週(10月02日～10月08日)

\*表2は、各保健福祉事務所からの最新の報告をもとに作成しているため、国の還元データである表1および表3の数値と一致しないことがあります。

インフルエンザ定点		項目	合計	～5か月	～11か月	1歳	2	3	4	5	6	7	8
インフルエンザ (高病原性鳥インフルエンザを除く)	全国	報告数	1,047	4	15	42	45	32	63	69	63	38	45
		定点当たり	0.21	0.00	0.00	0.01	0.01	0.01	0.01	0.01	0.01	0.01	0.01
	全県	報告数	68	-	-	4	1	-	6	7	4	2	5
		定点当たり	0.21	-	-	0.01	0.00	-	0.02	0.02	0.01	0.01	0.02
	県域	報告数	11	-	-	-	-	-	1	1	-	-	-
		定点当たり	0.09	-	-	-	-	-	0.01	0.01	-	-	-

小児科定点		項目	合計	～5か月	～11か月	1歳	2	3	4	5	6	7	8
RSウイルス 感染症	全国	報告数	6,155	817	1,165	2,216	1,052	526	257	69	29	6	4
		定点当たり	1.95	0.26	0.37	0.70	0.33	0.17	0.08	0.02	0.01	0.00	0.00
	全県	報告数	149	24	41	46	15	18	3	1	-	-	-
		定点当たり	0.71	0.11	0.20	0.22	0.07	0.09	0.01	0.00	-	-	-
	県域	報告数	57	12	12	16	8	6	1	1	-	-	-
		定点当たり	0.78	0.16	0.16	0.22	0.11	0.08	0.01	0.01	-	-	-
咽頭結膜熱	全国	報告数	1,377	9	63	239	206	221	244	143	99	58	25
		定点当たり	0.44	0.00	0.02	0.08	0.07	0.07	0.08	0.05	0.03	0.02	0.01
	全県	報告数	66	-	2	14	6	11	10	3	11	3	2
		定点当たり	0.31	-	0.01	0.07	0.03	0.05	0.05	0.01	0.05	0.01	0.01
	県域	報告数	18	-	1	1	1	5	-	1	3	1	2
		定点当たり	0.25	-	0.01	0.01	0.01	0.07	-	0.01	0.04	0.01	0.03
A群溶血性レンサ球菌咽頭炎	全国	報告数	5,269	8	28	214	295	531	727	740	585	500	430
		定点当たり	1.67	0.00	0.01	0.07	0.09	0.17	0.23	0.23	0.19	0.16	0.14
	全県	報告数	369	-	1	11	22	39	63	42	29	46	38
		定点当たり	1.76	-	0.00	0.05	0.10	0.19	0.30	0.20	0.14	0.22	0.18
	県域	報告数	126	-	-	3	3	11	23	14	9	16	16
		定点当たり	1.73	-	-	0.04	0.04	0.15	0.32	0.19	0.12	0.22	0.22
感染性胃腸炎	全国	報告数	9,933	142	758	1,750	1,080	903	854	735	515	428	357
		定点当たり	3.15	0.05	0.24	0.56	0.34	0.29	0.27	0.23	0.16	0.14	0.11
	全県	報告数	636	8	47	104	69	61	55	53	46	30	16
		定点当たり	3.03	0.04	0.22	0.50	0.33	0.29	0.26	0.25	0.22	0.14	0.08
	県域	報告数	190	4	11	29	20	18	16	15	19	8	5
		定点当たり	2.60	0.05	0.15	0.40	0.27	0.25	0.22	0.21	0.26	0.11	0.07
水痘	全国	報告数	724	6	24	71	45	60	81	91	93	76	54
		定点当たり	0.23	0.00	0.01	0.02	0.01	0.02	0.03	0.03	0.03	0.02	0.02
	全県	報告数	45	-	1	5	-	4	2	3	6	6	7
		定点当たり	0.21	-	0.00	0.02	-	0.02	0.01	0.01	0.03	0.03	0.03
	県域	報告数	10	-	-	1	-	1	-	-	1	2	1
		定点当たり	0.14	-	-	0.01	-	0.01	-	-	0.01	0.03	0.01

インフルエンザ定点		項目	9	10-14	15-19	20-29	30-39	40-49	50-59	60-69	70-79	80歳以上
インフルエンザ (高病原性鳥インフルエンザを除く)	全国	報告数	34	154	60	61	82	64	45	55	37	39
		定点当たり	0.01	0.03	0.01	0.01	0.02	0.01	0.01	0.01	0.01	0.01
	全県	報告数	2	10	4	6	6	7	2	-	2	-
		定点当たり	0.01	0.03	0.01	0.02	0.02	0.02	0.01	-	0.01	-
	県域	報告数	-	-	1	1	1	3	1	-	2	-
		定点当たり	-	-	0.01	0.01	0.01	0.03	0.01	-	0.02	-

小児科定点		項目	9	10-14	15-19	20歳以上
RSウイルス 感染症	全国	報告数	1	4	-	9
		定点当たり	0.00	0.00	-	0.00
	全県	報告数	-	-	-	1
		定点当たり	-	-	-	0.00
	県域	報告数	-	-	-	1
		定点当たり	-	-	-	0.01
咽頭結膜熱	全国	報告数	16	33	4	17
		定点当たり	0.01	0.01	0.00	0.01
	全県	報告数	1	3	-	-
		定点当たり	0.00	0.01	-	-
	県域	報告数	-	3	-	-
		定点当たり	-	0.04	-	-
A群溶血性レンサ球菌咽頭炎	全国	報告数	303	598	64	246
		定点当たり	0.10	0.19	0.02	0.08
	全県	報告数	19	38	4	17
		定点当たり	0.09	0.18	0.02	0.08
	県域	報告数	5	17	2	7
		定点当たり	0.07	0.23	0.03	0.10
感染性胃腸炎	全国	報告数	307	933	229	941
		定点当たり	0.10	0.30	0.07	0.30
	全県	報告数	14	52	15	66
		定点当たり	0.07	0.25	0.07	0.31
	県域	報告数	6	20	4	15
		定点当たり	0.08	0.27	0.05	0.21
水痘	全国	報告数	48	70	1	4
		定点当たり	0.02	0.02	0.00	0.00
	全県	報告数	3	8	-	-
		定点当たり	0.01	0.04	-	-
	県域	報告数	-	4	-	-
		定点当たり	-	0.05	-	-

表2 報告数・定点当たり報告数、疾病・年齢階級別  
(全県及び横浜市・川崎市・相模原市を除く県域) (その2)

2017年40週(10月02日～10月08日)

\*表2は、各保健福祉事務所からの最新の報告をもとに作成しているため、国の還元データである表1および表3の数値と一致しないことがあります。

小児科定点	項目	合計	～5か月	～11か月	1歳	
手足口病	全国	報告数	6,676	57	519	1,981
		定点当たり	2.12	0.02	0.16	0.63
	全県	報告数	761	10	55	181
		定点当たり	3.62	0.05	0.26	0.86
	県域	報告数	255	4	16	55
		定点当たり	3.49	0.05	0.22	0.75
伝染性紅斑	全国	報告数	136	-	11	11
		定点当たり	0.04	-	0.00	0.00
	全県	報告数	21	-	2	1
		定点当たり	0.10	-	0.01	0.00
	県域	報告数	2	-	2	-
		定点当たり	0.03	-	0.03	-
突発性発しん	全国	報告数	1,311	25	437	670
		定点当たり	0.42	0.01	0.14	0.21
	全県	報告数	89	-	26	53
		定点当たり	0.42	-	0.12	0.25
	県域	報告数	31	-	7	19
		定点当たり	0.42	-	0.10	0.26
百日咳	全国	報告数	32	2	-	2
		定点当たり	0.01	0.00	-	0.00
	全県	報告数	1	-	-	-
		定点当たり	0.00	-	-	-
	県域	報告数	1	-	-	-
		定点当たり	0.01	-	-	-
ヘルパンギーナ	全国	報告数	1,541	13	156	468
		定点当たり	0.49	0.00	0.05	0.15
	全県	報告数	158	2	11	56
		定点当たり	0.75	0.01	0.05	0.27
	県域	報告数	59	1	7	23
		定点当たり	0.81	0.01	0.10	0.32
流行性耳下腺炎	全国	報告数	1,052	1	-	37
		定点当たり	0.33	0.00	-	0.01
	全県	報告数	80	-	-	1
		定点当たり	0.38	-	-	0.00
	県域	報告数	16	-	-	1
		定点当たり	0.22	-	-	0.01

小児科定点	項目	2	3	4	5	6	7	8	9	10-14	15-19	20歳以上	
手足口病	全国	報告数	1,310	881	640	461	266	149	117	73	137	14	71
		定点当たり	0.42	0.28	0.20	0.15	0.08	0.05	0.04	0.02	0.04	0.00	0.02
	全県	報告数	144	109	77	68	32	23	11	14	23	1	13
		定点当たり	0.69	0.52	0.37	0.32	0.15	0.11	0.05	0.07	0.11	0.00	0.06
	県域	報告数	47	38	27	22	14	9	4	6	8	-	5
		定点当たり	0.64	0.52	0.37	0.30	0.19	0.12	0.05	0.08	0.11	-	0.07
伝染性紅斑	全国	報告数	9	20	22	13	17	11	10	7	5	-	-
		定点当たり	0.00	0.01	0.01	0.00	0.01	0.00	0.00	0.00	0.00	-	-
	全県	報告数	4	3	2	2	3	3	-	1	-	-	-
		定点当たり	0.02	0.01	0.01	0.01	0.01	0.01	-	0.07	0.11	0.00	0.06
	県域	報告数	-	-	-	-	-	-	-	-	-	-	-
		定点当たり	-	-	-	-	-	-	-	-	-	-	-
突発性発しん	全国	報告数	127	29	13	2	3	3	1	-	-	-	1
		定点当たり	0.04	0.01	0.00	0.00	0.00	0.00	0.00	-	-	-	0.00
	全県	報告数	8	-	-	-	2	-	-	-	-	-	-
		定点当たり	0.04	-	-	-	0.01	-	-	-	-	-	-
	県域	報告数	3	-	-	-	2	-	-	-	-	-	-
		定点当たり	0.04	-	-	-	0.03	-	-	-	-	-	-
百日咳	全国	報告数	-	1	-	2	4	1	2	-	8	3	7
		定点当たり	-	0.00	-	0.00	0.00	0.00	0.00	-	0.00	0.00	0.00
	全県	報告数	-	-	-	-	-	-	-	-	-	-	1
		定点当たり	-	-	-	-	-	-	-	-	-	-	0.00
	県域	報告数	-	-	-	-	-	-	-	-	-	-	1
		定点当たり	-	-	-	-	-	-	-	-	-	-	0.01
ヘルパンギーナ	全国	報告数	271	229	141	111	54	36	20	12	20	3	7
		定点当たり	0.09	0.07	0.04	0.04	0.02	0.01	0.01	0.00	0.01	0.00	0.00
	全県	報告数	22	23	16	7	7	5	1	1	2	1	4
		定点当たり	0.10	0.11	0.08	0.03	0.03	0.02	0.00	0.00	0.01	0.00	0.02
	県域	報告数	11	7	3	-	1	2	1	1	-	-	2
		定点当たり	0.15	0.10	0.04	-	0.01	0.03	0.01	0.01	-	-	0.03
流行性耳下腺炎	全国	報告数	58	110	148	168	140	121	85	49	108	11	16
		定点当たり	0.02	0.03	0.05	0.05	0.04	0.04	0.03	0.02	0.03	0.00	0.01
	全県	報告数	2	2	11	8	12	13	9	5	13	2	2
		定点当たり	0.01	0.01	0.05	0.04	0.06	0.06	0.04	0.02	0.06	0.01	0.01
	県域	報告数	-	1	3	1	2	2	1	2	2	-	1
		定点当たり	-	0.01	0.04	0.01	0.03	0.03	0.01	0.03	0.03	-	0.01

表2 報告数・定点当たり報告数、疾病・年齢階級別  
(全県及び横浜市・川崎市・相模原市を除く県域) (その3)

2017年40週(10月02日~10月08日)

\*表2は、各保健福祉事務所からの最新の報告をもとに作成しているため、国の還元データである表1および表3の数値と一致しないことがあります。

眼科定点		項目	合計	~5か月	~11か月	1歳	2	3	4	5	6	7	8
急性出血性結膜炎	全国	報告数	5	-	-	-	-	-	-	-	-	-	-
		定点当たり	0.01	-	-	-	-	-	-	-	-	-	-
	全県	報告数	1	-	-	-	-	-	-	-	-	-	-
		定点当たり	0.02	-	-	-	-	-	-	-	-	-	-
	県域	報告数	1	-	-	-	-	-	-	-	-	-	-
		定点当たり	0.06	-	-	-	-	-	-	-	-	-	-
流行性角結膜炎	全国	報告数	587	1	2	29	21	24	13	13	15	8	7
		定点当たり	0.85	0.00	0.00	0.04	0.03	0.03	0.02	0.02	0.02	0.01	0.01
	全県	報告数	58	-	-	1	2	3	2	1	1	-	-
		定点当たり	1.18	-	-	0.02	0.04	0.06	0.04	0.02	0.02	-	-
	県域	報告数	23	-	-	-	-	2	-	1	1	-	-
		定点当たり	1.35	-	-	-	-	0.12	-	0.06	0.06	-	-

基幹定点(週報)		項目	合計	0歳	1-4	5-9	10-14	15-19	20-24	25-29	30-34	35-39	40-44
細菌性髄膜炎	全国	報告数	10	5	-	-	1	-	-	-	-	1	1
		定点当たり	0.02	0.01	-	-	0.00	-	-	-	-	0.00	0.00
	全県	報告数	-	-	-	-	-	-	-	-	-	-	-
		定点当たり	-	-	-	-	-	-	-	-	-	-	-
	県域	報告数	-	-	-	-	-	-	-	-	-	-	-
		定点当たり	-	-	-	-	-	-	-	-	-	-	-
無菌性髄膜炎	全国	報告数	16	5	-	1	1	1	-	2	-	-	-
		定点当たり	0.03	0.01	-	0.00	0.00	0.00	-	0.00	-	-	-
	全県	報告数	1	1	-	-	-	-	-	-	-	-	-
		定点当たり	0.10	0.10	-	-	-	-	-	-	-	-	-
	県域	報告数	-	-	-	-	-	-	-	-	-	-	-
		定点当たり	-	-	-	-	-	-	-	-	-	-	-
マイコプラズマ肺炎	全国	報告数	153	2	35	58	30	9	1	3	2	-	1
		定点当たり	0.32	0.00	0.07	0.12	0.06	0.02	0.00	0.01	0.00	-	0.00
	全県	報告数	4	-	-	3	1	-	-	-	-	-	-
		定点当たり	0.40	-	-	0.30	0.10	-	-	-	-	-	-
	県域	報告数	1	-	-	1	-	-	-	-	-	-	-
		定点当たり	0.25	-	-	0.25	-	-	-	-	-	-	-
クラミジア肺炎(オウム病を除く)	全国	報告数	7	-	-	1	2	-	-	2	-	-	-
		定点当たり	0.01	-	-	0.00	0.00	-	-	0.00	-	-	-
	全県	報告数	-	-	-	-	-	-	-	-	-	-	-
		定点当たり	-	-	-	-	-	-	-	-	-	-	-
	県域	報告数	-	-	-	-	-	-	-	-	-	-	-
		定点当たり	-	-	-	-	-	-	-	-	-	-	-
感染性胃腸炎(ロタウイルス)	全国	報告数	3	-	3	-	-	-	-	-	-	-	-
		定点当たり	0.01	-	0.01	-	-	-	-	-	-	-	-
	全県	報告数	-	-	-	-	-	-	-	-	-	-	-
		定点当たり	-	-	-	-	-	-	-	-	-	-	-
	県域	報告数	-	-	-	-	-	-	-	-	-	-	-
		定点当たり	-	-	-	-	-	-	-	-	-	-	-

眼科定点		項目	9	10-14	15-19	20-29	30-39	40-49	50-59	60-69	70歳以上
急性出血性結膜炎	全国	報告数	-	-	-	2	1	-	1	1	-
		定点当たり	-	-	-	0.00	0.00	-	0.00	0.00	-
	全県	報告数	-	-	-	1	-	-	-	-	-
		定点当たり	-	-	-	0.02	-	-	-	-	-
	県域	報告数	-	-	-	1	-	-	-	-	-
		定点当たり	-	-	-	0.06	-	-	-	-	-
流行性角結膜炎	全国	報告数	5	19	7	84	140	67	45	57	30
		定点当たり	0.01	0.03	0.01	0.12	0.20	0.10	0.07	0.08	0.04
	全県	報告数	1	1	1	10	15	5	6	2	7
		定点当たり	0.02	0.02	0.02	0.20	0.31	0.10	0.12	0.04	0.14
	県域	報告数	-	-	-	7	6	2	2	1	1
		定点当たり	-	-	-	0.41	0.35	0.12	0.12	0.06	0.06

基幹定点(週報)		項目	45-49	50-54	55-59	60-64	65-69	70歳以上
細菌性髄膜炎	全国	報告数	-	-	-	1	-	1
		定点当たり	-	-	-	0.00	-	0.00
	全県	報告数	-	-	-	-	-	-
		定点当たり	-	-	-	-	-	-
	県域	報告数	-	-	-	-	-	-
		定点当たり	-	-	-	-	-	-
無菌性髄膜炎	全国	報告数	-	1	1	-	1	3
		定点当たり	-	0.00	0.00	-	0.00	0.01
	全県	報告数	-	-	-	-	-	-
		定点当たり	-	-	-	-	-	-
	県域	報告数	-	-	-	-	-	-
		定点当たり	-	-	-	-	-	-
マイコプラズマ肺炎	全国	報告数	1	1	-	2	1	7
		定点当たり	0.00	0.00	-	0.00	0.00	0.01
	全県	報告数	-	-	-	-	-	-
		定点当たり	-	-	-	-	-	-
	県域	報告数	-	-	-	-	-	-
		定点当たり	-	-	-	-	-	-
クラミジア肺炎(オウム病を除く)	全国	報告数	-	-	-	1	-	1
		定点当たり	-	-	-	0.00	-	0.00
	全県	報告数	-	-	-	-	-	-
		定点当たり	-	-	-	-	-	-
	県域	報告数	-	-	-	-	-	-
		定点当たり	-	-	-	-	-	-
感染性胃腸炎(ロタウイルス)	全国	報告数	-	-	-	-	-	-
		定点当たり	-	-	-	-	-	-
	全県	報告数	-	-	-	-	-	-
		定点当たり	-	-	-	-	-	-
	県域	報告数	-	-	-	-	-	-
		定点当たり	-	-	-	-	-	-

表3 5週前～今週の推移 (その1)  
(全県及び横浜市・川崎市・相模原市を除く県域)

2017年40週(10月02日～10月08日)

疾病名	項目		5週前	4週前	3週前	2週前	1週前	今週
			35週	36週	37週	38週	39週	40週
			(08月28日 ～09月03 日)	(09月04日 ～09月10 日)	(09月11日 ～09月17 日)	(09月18日 ～09月24 日)	(09月25日 ～10月01 日)	(10月02日 ～10月08 日)
インフルエンザ (高病原性鳥インフル ンザを除く)	全県	報告数	22	50	94	82	76	68
		定点当たり	0.07	0.15	0.28	0.25	0.23	0.21
	県域	報告数	3	12	9	11	4	11
		定点当たり	0.03	0.10	0.08	0.09	0.03	0.09
RSウイルス 感染症	全県	報告数	467	418	310	182	190	149
		定点当たり	2.20	1.97	1.46	0.87	0.89	0.71
	県域	報告数	208	190	110	74	66	57
		定点当たり	2.89	2.60	1.51	1.00	0.89	0.78
咽頭結膜熱	全県	報告数	53	54	55	53	56	66
		定点当たり	0.25	0.25	0.26	0.25	0.26	0.31
	県域	報告数	18	15	23	17	14	18
		定点当たり	0.25	0.21	0.32	0.23	0.19	0.25
A群溶血性レ ンサ球菌咽頭 炎	全県	報告数	318	379	453	290	395	369
		定点当たり	1.50	1.79	2.13	1.38	1.85	1.76
	県域	報告数	70	110	111	63	93	126
		定点当たり	0.97	1.51	1.52	0.85	1.26	1.73
感染性胃腸炎	全県	報告数	682	683	674	567	658	636
		定点当たり	3.22	3.22	3.16	2.70	3.09	3.03
	県域	報告数	211	212	218	164	186	190
		定点当たり	2.93	2.90	2.99	2.22	2.51	2.60
水痘	全県	報告数	34	34	46	44	60	45
		定点当たり	0.16	0.16	0.22	0.21	0.28	0.21
	県域	報告数	7	7	18	8	13	10
		定点当たり	0.10	0.10	0.25	0.11	0.18	0.14
手足口病	全県	報告数	1,629	1,300	1,382	906	851	761
		定点当たり	7.68	6.13	6.49	4.31	4.00	3.62
	県域	報告数	514	369	347	247	244	255
		定点当たり	7.14	5.05	4.75	3.34	3.30	3.49
伝染性紅斑	全県	報告数	23	37	38	24	18	21
		定点当たり	0.11	0.17	0.18	0.11	0.08	0.10
	県域	報告数	1	4	4	1	-	2
		定点当たり	0.01	0.05	0.05	0.01	-	0.03
突発性発しん	全県	報告数	114	139	113	93	115	89
		定点当たり	0.54	0.66	0.53	0.44	0.54	0.42
	県域	報告数	29	46	26	21	40	31
		定点当たり	0.40	0.63	0.36	0.28	0.54	0.42

表3 5週前～今週の推移 (その2)  
(全県及び横浜市・川崎市・相模原市を除く県域)

2017年40週(10月02日～10月08日)

疾病名	項目		5週前	4週前	3週前	2週前	1週前	今週
			35週	36週	37週	38週	39週	40週
			(08月28日 ～09月03日)	(09月04日 ～09月10日)	(09月11日 ～09月17日)	(09月18日 ～09月24日)	(09月25日 ～10月01日)	(10月02日 ～10月08日)
百日咳	全県	報告数	1	-	2	-	1	1
		定点当たり	0.00	-	0.01	-	0.00	0.00
	県域	報告数	-	-	1	-	1	1
		定点当たり	-	-	0.01	-	0.01	0.01
ヘルパンギーナ	全県	報告数	376	281	284	124	165	158
		定点当たり	1.77	1.33	1.33	0.59	0.77	0.75
	県域	報告数	98	73	76	33	40	59
		定点当たり	1.36	1.00	1.04	0.45	0.54	0.81
流行性耳下腺炎	全県	報告数	58	55	88	57	62	80
		定点当たり	0.27	0.26	0.41	0.27	0.29	0.38
	県域	報告数	16	16	20	12	16	16
		定点当たり	0.22	0.22	0.27	0.16	0.22	0.22
急性出血性結膜炎	全県	報告数	1	-	2	-	2	1
		定点当たり	0.02	-	0.04	-	0.04	0.02
	県域	報告数	-	-	-	-	-	1
		定点当たり	-	-	-	-	-	0.06
流行性角結膜炎	全県	報告数	76	86	75	63	74	58
		定点当たり	1.46	1.72	1.56	1.29	1.45	1.18
	県域	報告数	18	26	22	15	18	23
		定点当たり	1.06	1.53	1.29	0.94	1.06	1.35
細菌性髄膜炎	全県	報告数	-	-	-	-	-	-
		定点当たり	-	-	-	-	-	-
	県域	報告数	-	-	-	-	-	-
		定点当たり	-	-	-	-	-	-
無菌性髄膜炎	全県	報告数	-	1	1	-	1	1
		定点当たり	-	0.09	0.11	-	0.11	0.10
	県域	報告数	-	-	-	-	1	-
		定点当たり	-	-	-	-	0.25	-
マイコプラズマ肺炎	全県	報告数	3	1	2	1	5	4
		定点当たり	0.30	0.09	0.22	0.11	0.56	0.40
	県域	報告数	3	-	2	-	4	1
		定点当たり	0.75	-	0.50	-	1.00	0.25
クラミジア肺炎 (オウム病を除く)	全県	報告数	-	-	-	-	-	-
		定点当たり	-	-	-	-	-	-
	県域	報告数	-	-	-	-	-	-
		定点当たり	-	-	-	-	-	-
感染性胃腸炎 (ロタウイルス)	全県	報告数	-	-	-	-	-	-
		定点当たり	-	-	-	-	-	-
	県域	報告数	-	-	-	-	-	-
		定点当たり	-	-	-	-	-	-