

神奈川県感染症発生情報（4週報）

（1月23日～1月29日）

<http://www.eiken.pref.kanagawa.jp/>

今週の注目感染症

～インフルエンザ～ 神奈川県では、先週より報告数が増加し、引き続き警報レベルです。感染している人の咳やくしゃみに含まれるウイルスを吸い込んだり、ウイルスが付着した手で目、鼻、口を触れたりすると感染します。感染予防の基本である外出後の手洗い・うがいを十分に行い、急な発熱や咳、くしゃみなどインフルエンザが疑われる症状がある場合、周囲に感染が広がらないようにマスクを着用しましょう。重症化を防ぐためにはインフルエンザワクチンの接種が有効ですが、効果が現れるまで接種から2週間程度かかります。また、合併症の一つである肺炎の予防には肺炎球菌ワクチンの接種が有効です。接種希望の方は、お早めにかかりつけの医療機関にご相談ください。

～風しん～ 2月4日は『風疹の日』、2月は“風疹ゼロ”月間です。風しんは、発熱、発疹、リンパ節腫脹などが現れるウイルス感染症です。また、免疫のない女性が妊娠初期に感染すると、出生児に心疾患、難聴、白内障などが現れる先天性風しん症候群が起こる恐れがあります。風しんは感染力が強く、手洗いやマスクでは予防できず、ワクチン接種が最も有効な予防法です。妊娠希望の女性やパートナーへの抗体検査やワクチン接種の助成制度がありますので、自治体ホームページをご覧ください。

今週の全数把握対象疾患

（当該週の国による集計及び各保健福祉事務所からの報告をもとに期日を決めて集計しているため、集計数が前後することがあります。）

分類	対象疾患	内訳				神奈川県 (今週)	神奈川県 (2017年累計)
		県域	横浜市	川崎市	相模原市		
二類	結核	5	5	1		11	62
三類	腸管出血性大腸菌感染症	1				1	2
四類	デング熱	1				1	5
	レジオネラ症	1				1	4
五類	アメーバ赤痢		1			1	7
	カルバペネム耐性腸内細菌科細菌感染症		2	1		3	6
	急性脳炎	2				2	4
	劇症型溶血性レンサ球菌感染症		1	1		2	3
	後天性免疫不全症候群	1				1	5
	侵襲性肺炎球菌感染症	1	1			2	23
	梅毒	2		2		4	18

全数把握対象疾患情報

- ・結核11例：年齢群は10歳未満1例、40歳代3例、50歳代1例、60歳代2例、70歳代2例、80歳代2例、病型は肺結核8例、結核性胸膜炎1例、腸結核1例、無症状病原体保有者1例
- ・腸管出血性大腸菌感染症1例：年齢群は20歳代、血清型・毒素型はO91 VT1、感染経路は不明、感染地域は都道府県不明
- ・デング熱1例：年齢群は40歳代、病型はデング熱、推定感染経路は蚊からの感染、推定感染地域はインドネシア共和国
- ・レジオネラ症1例：年齢群は40歳代、病型は肺炎型、感染経路は不明、感染地域は都道府県不明
- ・アメーバ赤痢1例：年齢群は50歳代、病型は腸管アメーバ症、感染経路は不明、推定感染地域は神奈川県
- ・カルバペネム耐性腸内細菌科細菌感染症3例：年齢群は70歳代1例、80歳代2例、菌種は*Enterobacter cloacae* 2例、*Enterobacter* 属1例、推定感染経路は医療器具関連感染1例、手術部位感染1例、不明1例、推定感染地域は神奈川県3例
- ・急性脳炎2例：年齢群は10歳未満2例、病型はインフルエンザウイルスA 1例、ヒトヘルペスウイルス6型 1例、推定感染経路は飛沫・飛沫核感染2例、推定感染地域は神奈川県2例
- ・劇症型溶血性レンサ球菌感染症2例：年齢群は60歳代1例、80歳代1例、感染経路は不明2例、推定感染地域は神奈川県2例
- ・後天性免疫不全症候群1例：年齢群は20歳代、病名は無症候性キャリア、感染経路は不明、感染地域は不明
- ・侵襲性肺炎球菌感染症2例：年齢群は30歳代1例、70歳代1例、推定感染経路は内因性1例、不明1例、推定感染地域は神奈川県2例、ワクチン接種歴は接種なし2例
- ・梅毒4例：年齢群は20歳代2例、40歳代1例、50歳代1例、病型は早期顕症梅毒1期1例、早期顕症梅毒 期1例、無症状病原体保有者2例、推定感染経路は性的接触4例、推定感染地域は神奈川県3例、都道府県不明1例

今週の定点把握対象疾患

- ・インフルエンザの定点当たりの報告数は、全県(49.49)で前週の全県(33.64)より増加し、警報レベル(30)を超えています。
- ・A群溶血性レンサ球菌咽頭炎の定点当たりの報告数は、相模原市(5.93)と平塚保健福祉事務所秦野センター管内(4.67)でやや高くなっています。

神奈川県感染症情報センター

神奈川県衛生研究所 企画情報部 衛生情報課

TEL:0467-83-4400(代表)

FAX:0467-89-5211(企画情報部)

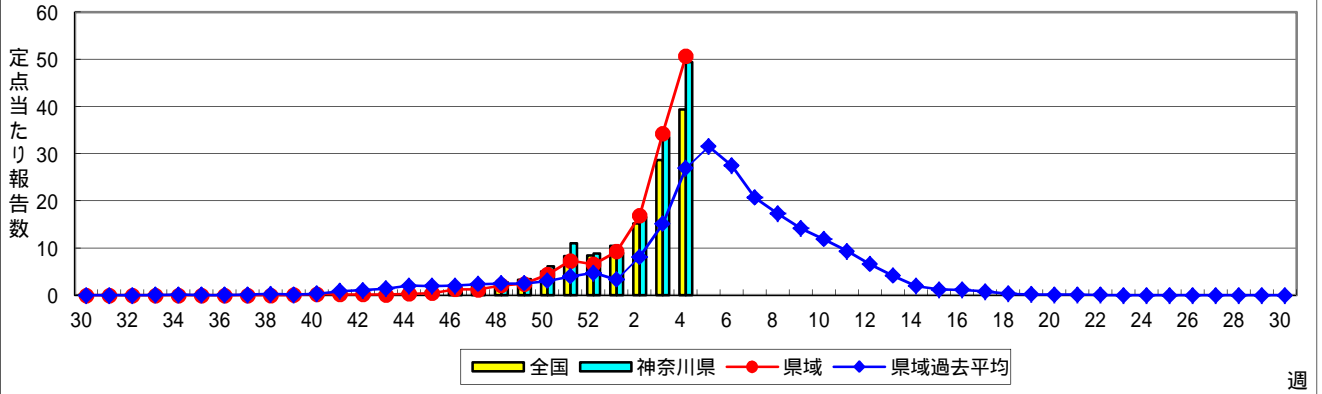
感染症発生動向調査事業は「感染症の予防及び感染症の患者に対する医療に関する法律」によって行われています。

* 県域とは、神奈川県内の市町村のうち横浜市、川崎市、相模原市を除いた地域です。

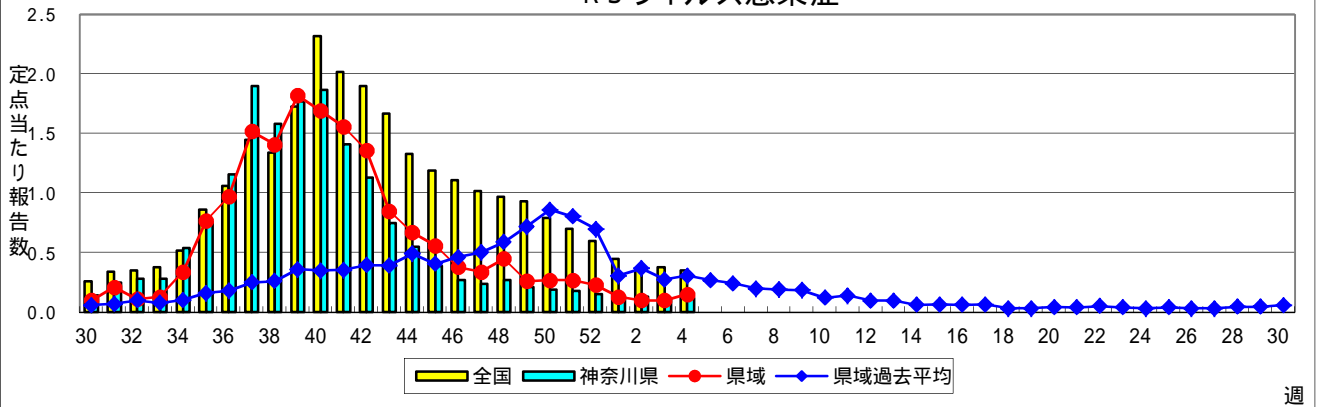
感染症発生動向調査:週報対象疾患の時系列グラフ

疾患名の括弧書きは、一般名称であり、正式名称ではありません。
 神奈川県&県域(横浜市・川崎市・相模原市を除く)のデータです。

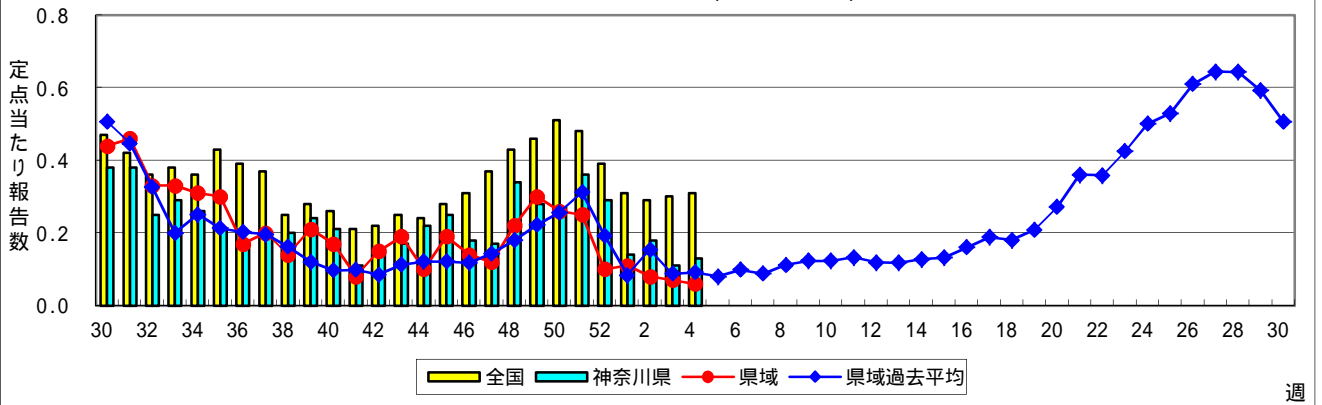
インフルエンザ(高病原性鳥インフルエンザを除く)



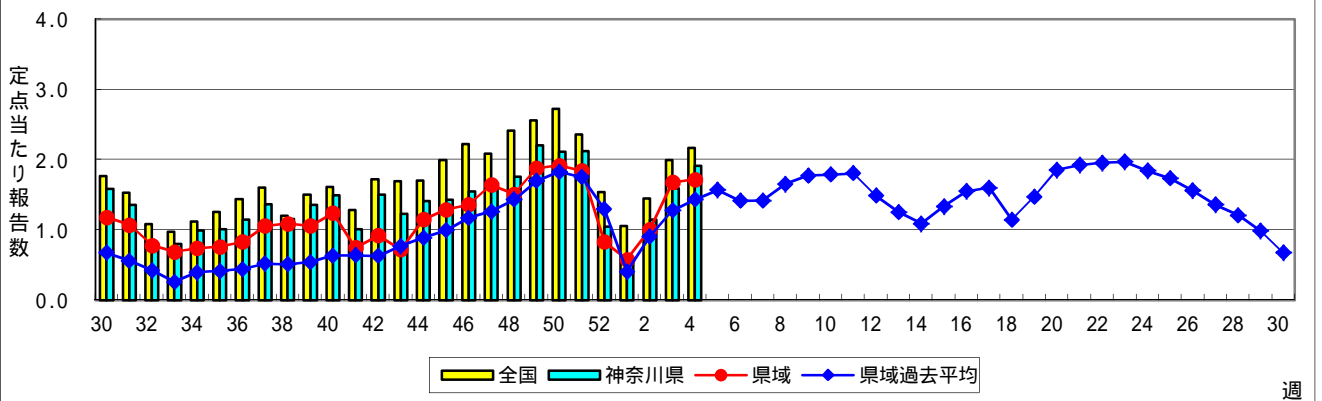
RSウイルス感染症



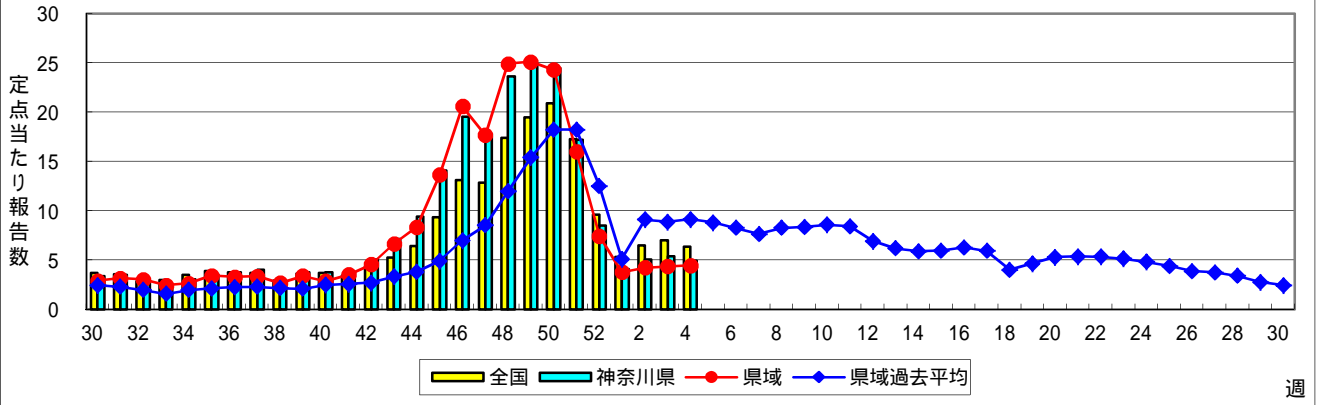
咽頭結膜熱(プール熱)



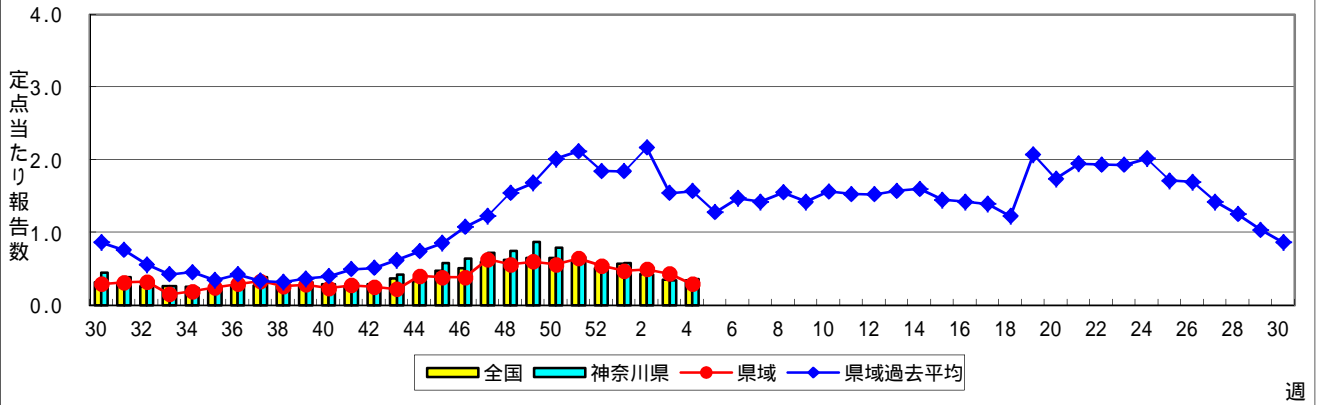
A群溶血性レンサ球菌咽頭炎



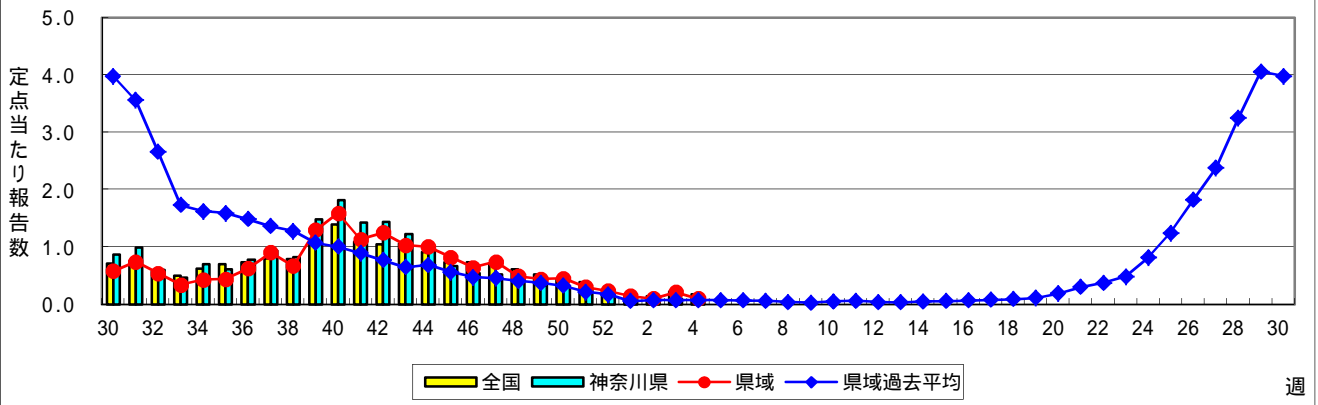
感染性胃腸炎



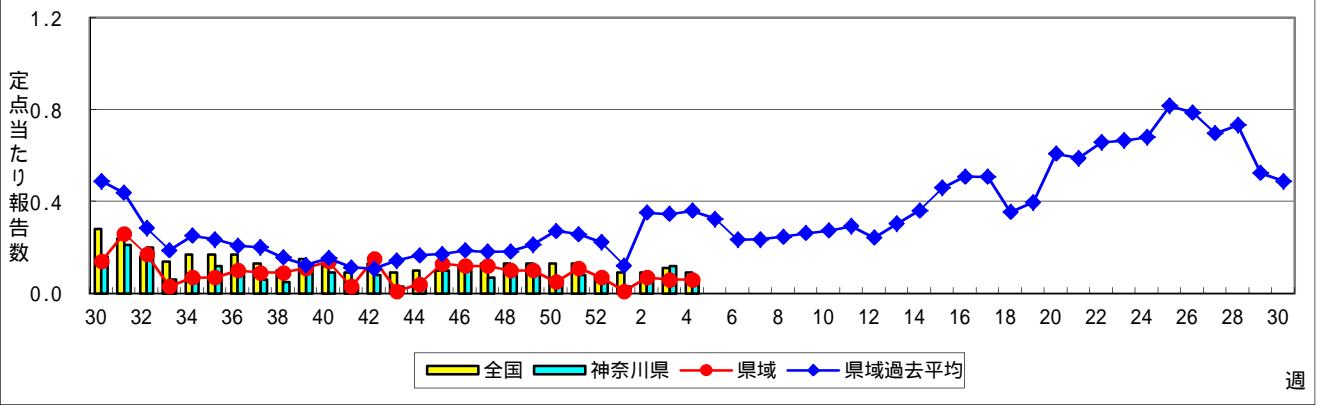
水痘(水ぼうそう)



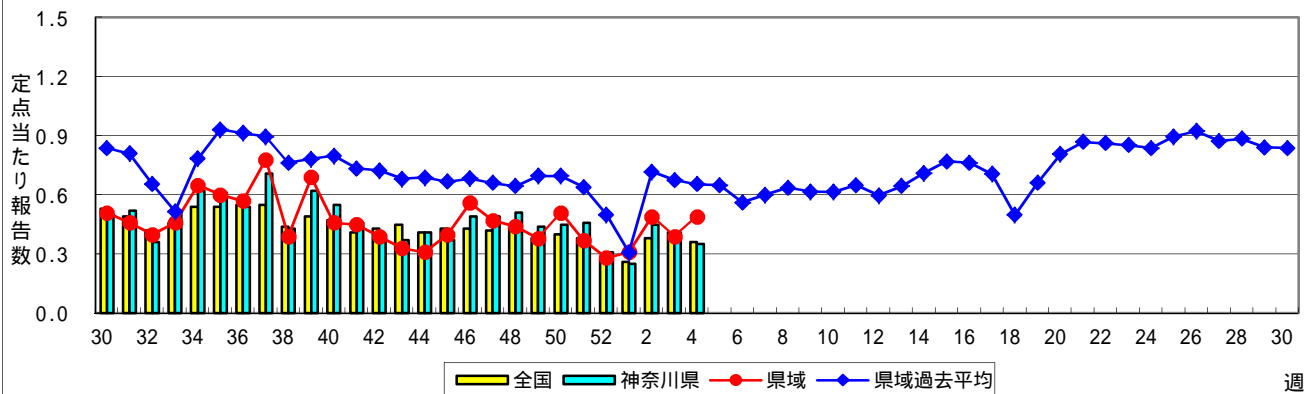
手足口病



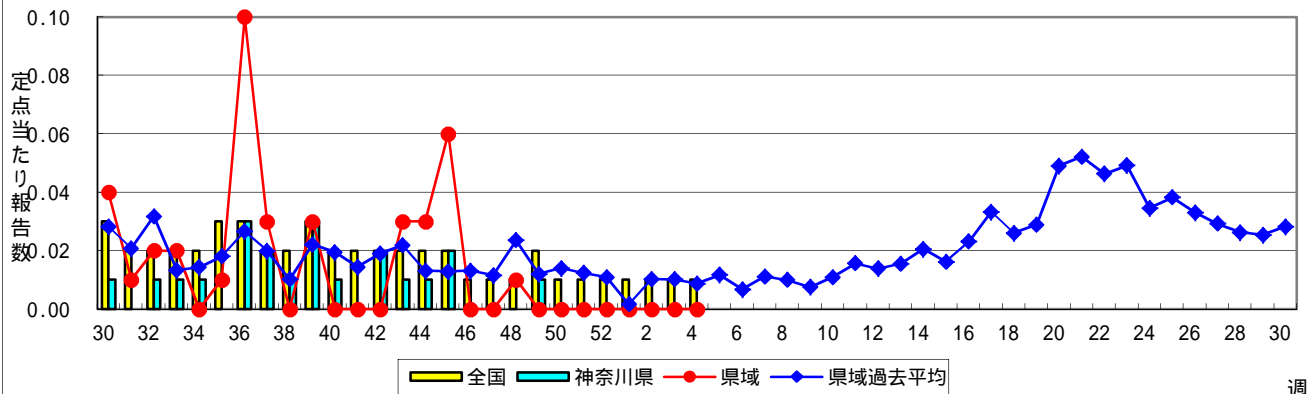
伝染性紅斑(リンゴ病)



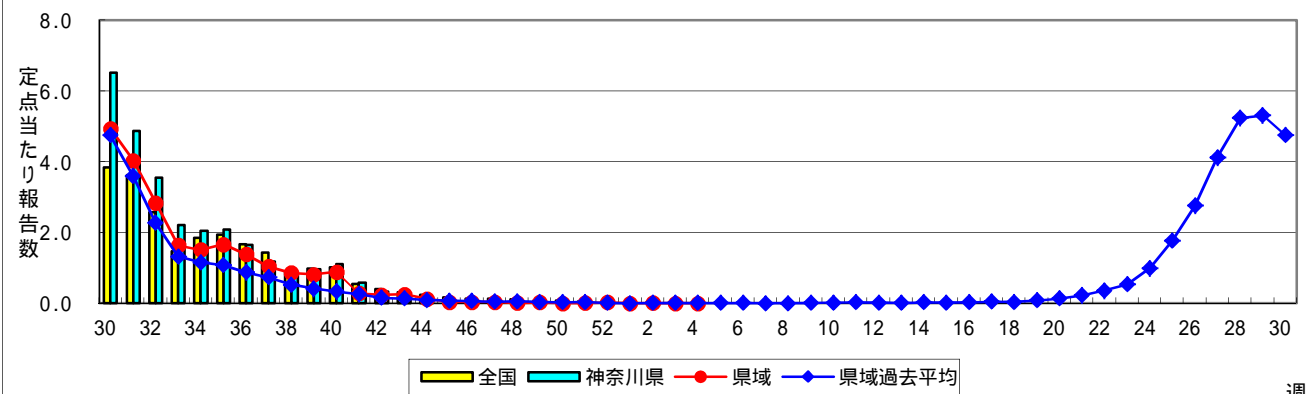
突発性発しん



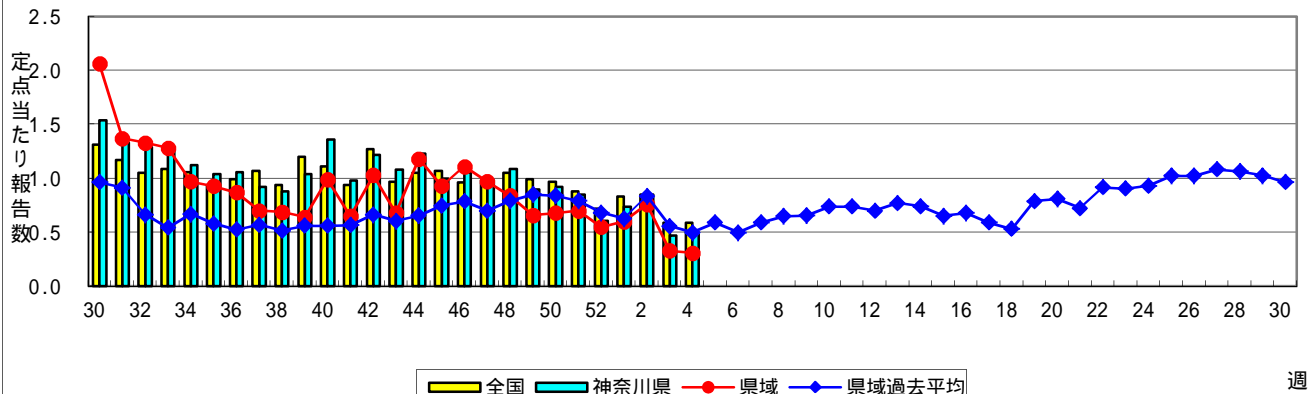
百日咳



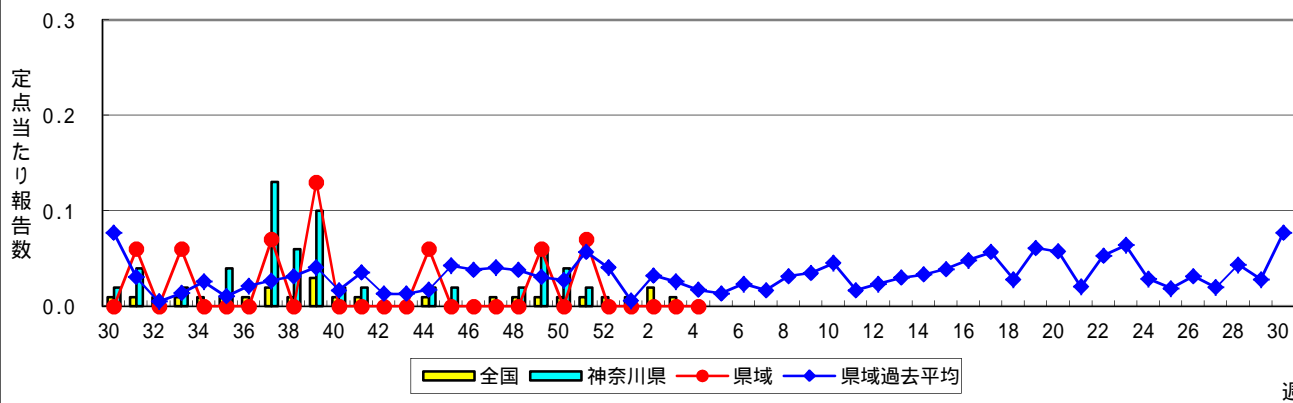
ヘルパンギーナ



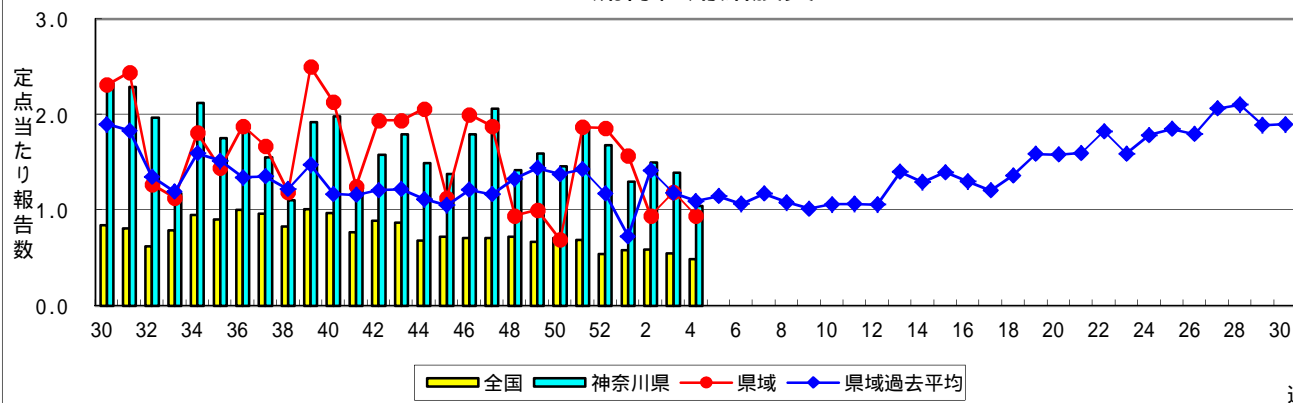
流行性耳下腺炎(おたふくかぜ)



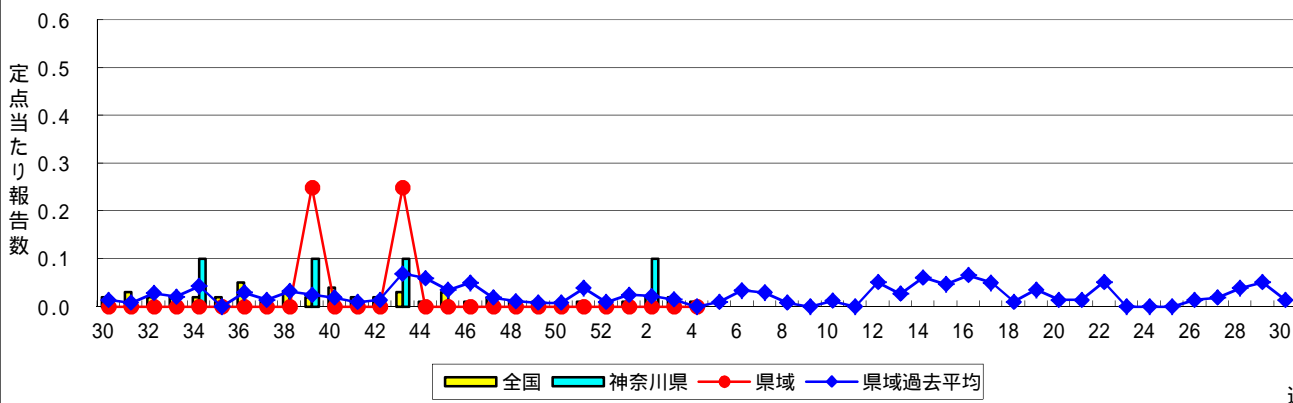
急性出血性結膜炎



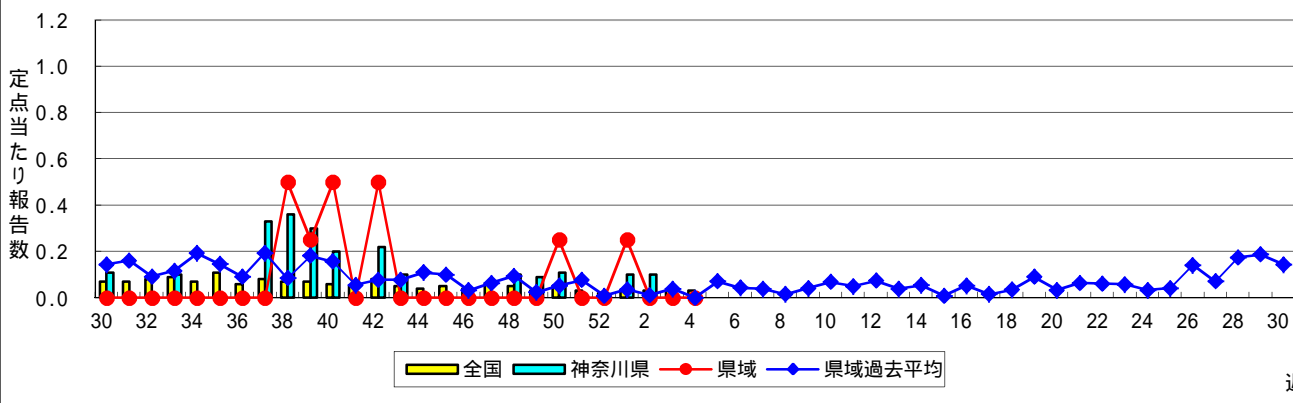
流行性角結膜炎



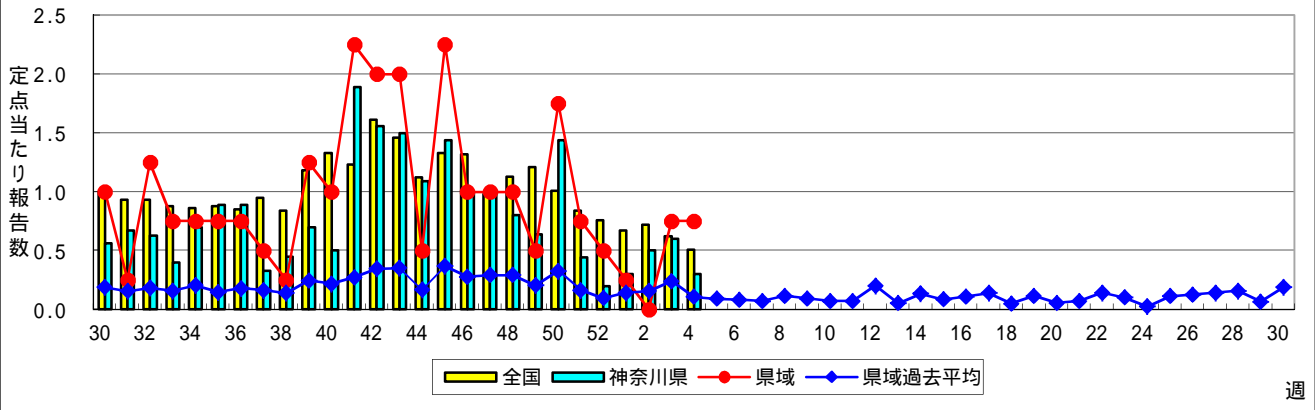
細菌性髄膜炎



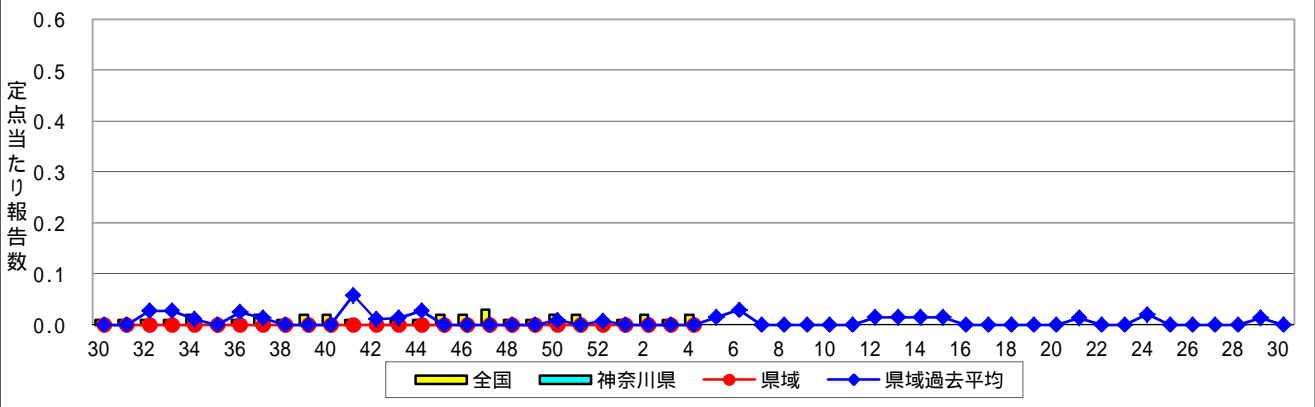
無菌性髄膜炎



マイコプラズマ肺炎



クラミジア肺炎(オウム病を除く)



感染性胃腸炎(ロタウイルス)

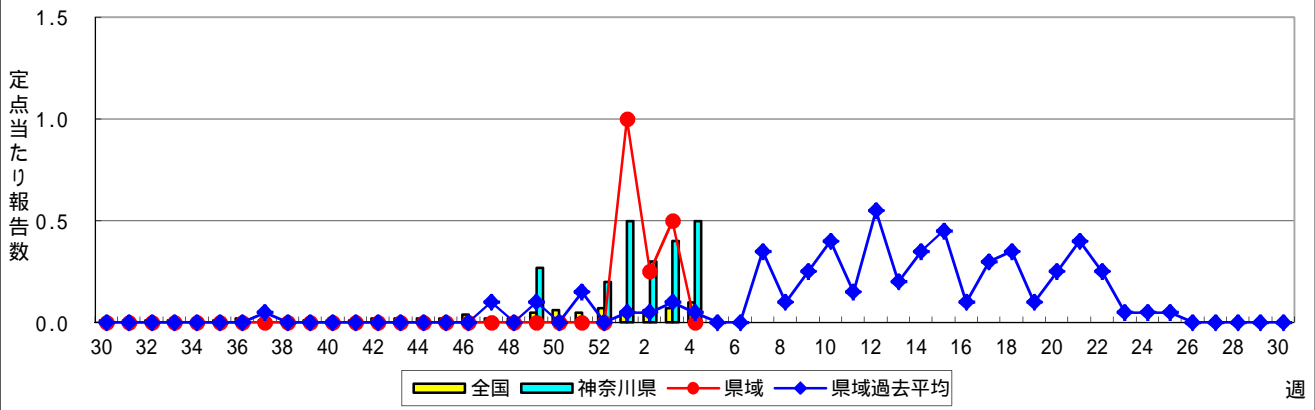


表1 報告数・定点当たり報告数 疾病、政令市・保健所別 (その1)

2017年04週(01月23日～01月29日)

神奈川県	インフルエンザ (高病原性鳥インフルエンザを除く)		RSウイルス感染症		咽頭結膜熱		A群溶血性レンサ球菌咽頭炎		感染性胃腸炎	
	報告数	定点当たり	報告数	定点当たり	報告数	定点当たり	報告数	定点当たり	報告数	定点当たり
全県	17,221	49.49	25	0.12	29	0.13	412	1.91	1,073	4.97
横浜市	7,209	48.06	9	0.10	13	0.14	134	1.44	447	4.81
川崎市	2,813	46.88	3	0.08	4	0.11	65	1.81	180	5.00
相模原市	1,367	59.43	2	0.13	8	0.53	89	5.93	124	8.27
県域 (横浜市、川崎市、相模原市を除く)	5,832	50.71	11	0.15	4	0.06	124	1.72	322	4.47
横須賀市	506	36.14	-	-	-	-	9	1.00	33	3.67
藤沢市	640	45.71	4	0.44	-	-	9	1.00	25	2.78
平塚	586	53.27	2	0.29	1	0.14	4	0.57	31	4.43
平塚 秦野センター	434	43.40	-	-	-	-	28	4.67	51	8.50
鎌倉	558	62.00	-	-	-	-	7	1.40	33	6.60
鎌倉 三崎センター	112	37.33	-	-	-	-	3	1.50	1	0.50
小田原	532	53.20	-	-	1	0.17	22	3.67	24	4.00
小田原 足柄上センター	126	25.20	-	-	-	-	-	-	2	0.67
厚木	1,164	68.47	5	0.45	2	0.18	13	1.18	78	7.09
厚木 大和センター	630	57.27	-	-	-	-	19	2.71	19	2.71
茅ヶ崎	544	49.45	-	-	-	-	10	1.43	25	3.57

神奈川県	水痘		手足口病		伝染性紅斑		突発性発しん		百日咳	
	報告数	定点当たり	報告数	定点当たり	報告数	定点当たり	報告数	定点当たり	報告数	定点当たり
全県	78	0.36	11	0.05	15	0.07	75	0.35	-	-
横浜市	25	0.27	1	0.01	8	0.09	18	0.19	-	-
川崎市	25	0.69	1	0.03	3	0.08	20	0.56	-	-
相模原市	7	0.47	2	0.13	-	-	2	0.13	-	-
県域 (横浜市、川崎市、相模原市を除く)	21	0.29	7	0.10	4	0.06	35	0.49	-	-
横須賀市	5	0.56	2	0.22	-	-	2	0.22	-	-
藤沢市	1	0.11	2	0.22	1	0.11	11	1.22	-	-
平塚	-	-	-	-	1	0.14	2	0.29	-	-
平塚 秦野センター	-	-	-	-	-	-	3	0.50	-	-
鎌倉	2	0.40	1	0.20	1	0.20	4	0.80	-	-
鎌倉 三崎センター	1	0.50	-	-	-	-	-	-	-	-
小田原	3	0.50	-	-	-	-	2	0.33	-	-
小田原 足柄上センター	-	-	-	-	-	-	2	0.67	-	-
厚木	5	0.45	1	0.09	1	0.09	7	0.64	-	-
厚木 大和センター	4	0.57	-	-	-	-	-	-	-	-
茅ヶ崎	-	-	1	0.14	-	-	2	0.29	-	-

神奈川県	ヘルパンギーナ		流行性耳下腺炎		急性出血性結膜炎		流行性角結膜炎		細菌性髄膜炎	
	報告数	定点当たり	報告数	定点当たり	報告数	定点当たり	報告数	定点当たり	報告数	定点当たり
全県	1	-	108	0.50	-	-	50	1.04	-	-
横浜市	1	0.01	47	0.51	-	-	12	0.63	-	-
川崎市	-	-	34	0.94	-	-	14	1.56	-	-
相模原市	-	-	5	0.33	-	-	9	2.25	-	-
県域 (横浜市、川崎市、相模原市を除く)	-	-	22	0.31	-	-	15	0.94	-	-
横須賀市	-	-	-	-	-	-	5	2.50	-	-
藤沢市	-	-	2	0.22	-	-	-	-	-	-
平塚	-	-	2	0.29	-	-	-	-	-	-
平塚 秦野センター	-	-	2	0.33	-	-	-	-
鎌倉	-	-	3	0.60	-	-	-	-
鎌倉 三崎センター	-	-	-	-
小田原	-	-	-	-	-	-	-	-
小田原 足柄上センター	-	-	-	-
厚木	-	-	5	0.45	-	-	9	3.00	-	-
厚木 大和センター	-	-	7	1.00	-	-	-	-
茅ヶ崎	-	-	1	0.14	-	-	1	0.50

表2 報告数・定点当たり報告数、疾病・年齢階級別
(全県及び横浜市・川崎市・相模原市を除く県域) (その1)

2017年04週(01月23日~01月29日)

*表2は、各保健福祉事務所からの最新の報告をもとに作成しているため、国の還元データである表1および表3の数値と一致しないことがあります。

インフルエンザ定点		項目	合計	~5か月	~11か月	1歳	2	3	4	5	6	7	8
インフルエンザ (高病原性鳥インフルエンザを除く)	全国	報告数	195,501	559	1,613	5,684	6,504	8,312	10,867	11,574	11,693	11,666	11,388
		定点当たり	39.41	0.11	0.33	1.15	1.31	1.68	2.19	2.33	2.36	2.35	2.30
	全県	報告数	17,221	23	152	450	502	661	984	1,052	1,103	1,248	1,158
		定点当たり	49.49	0.07	0.44	1.29	1.44	1.90	2.83	3.02	3.17	3.59	3.33
	県域	報告数	5,832	8	50	136	154	206	284	322	390	442	379
		定点当たり	50.71	0.07	0.43	1.18	1.34	1.79	2.47	2.80	3.39	3.84	3.30

小児科定点		項目	合計	~5か月	~11か月	1歳	2	3	4	5	6	7	8	
RSウイルス 感染症	全国	報告数	1,121	215	237	363	170	76	31	13	7	2	-	
		定点当たり	0.35	0.07	0.07	0.11	0.05	0.02	0.01	0.00	0.00	0.00	-	-
	全県	報告数	25	5	3	13	2	1	1	-	-	-	-	-
		定点当たり	0.12	0.02	0.01	0.06	0.01	0.00	0.00	-	-	-	-	-
	県域	報告数	11	-	2	6	2	-	1	-	-	-	-	-
		定点当たり	0.15	-	0.03	0.08	0.03	-	0.01	-	-	-	-	-
咽頭結膜熱	全国	報告数	976	7	73	273	150	114	88	57	31	15	-	
		定点当たり	0.31	0.00	0.02	0.09	0.05	0.04	0.04	0.03	0.02	0.01	0.00	
	全県	報告数	29	1	1	9	6	2	1	2	2	2	1	
		定点当たり	0.13	0.00	0.00	0.04	0.03	0.01	0.00	0.01	0.01	0.01	0.00	
	県域	報告数	4	-	-	2	-	1	-	-	-	-	1	
		定点当たり	0.06	-	-	0.03	-	0.01	-	-	-	-	0.01	
A群溶血性レンサ球菌咽頭炎	全国	報告数	6,852	5	31	234	380	637	856	942	857	651	484	
		定点当たり	2.17	0.00	0.01	0.07	0.12	0.20	0.27	0.30	0.27	0.21	0.15	
	全県	報告数	412	-	2	6	18	32	58	66	48	39	39	
		定点当たり	1.91	-	0.01	0.03	0.08	0.15	0.27	0.31	0.22	0.18	0.18	
	県域	報告数	124	-	1	3	9	7	15	18	17	9	10	
		定点当たり	1.72	-	0.01	0.04	0.13	0.10	0.21	0.25	0.24	0.13	0.14	
感染性胃腸炎	全国	報告数	20,117	129	777	1,921	1,747	1,814	1,945	1,805	1,529	1,191	1,068	
		定点当たり	6.36	0.04	0.25	0.61	0.55	0.57	0.62	0.57	0.48	0.38	0.34	
	全県	報告数	1,073	3	34	143	84	102	90	82	81	59	45	
		定点当たり	4.97	0.01	0.16	0.66	0.39	0.47	0.42	0.38	0.38	0.27	0.21	
	県域	報告数	322	-	10	36	19	18	27	22	37	17	13	
		定点当たり	4.47	-	0.14	0.50	0.26	0.25	0.38	0.31	0.51	0.24	0.18	
水痘	全国	報告数	1,087	14	29	99	78	115	148	199	156	77	68	
		定点当たり	0.34	0.00	0.01	0.03	0.02	0.04	0.05	0.06	0.05	0.02	0.02	
	全県	報告数	78	1	2	3	2	8	12	17	18	5	4	
		定点当たり	0.36	0.00	0.01	0.01	0.01	0.04	0.06	0.08	0.08	0.02	0.02	
	県域	報告数	21	1	2	1	-	4	2	5	1	1	1	
		定点当たり	0.29	0.01	0.03	0.01	-	0.06	0.03	0.07	0.01	0.01	0.01	

インフルエンザ定点		項目	9	10-14	15-19	20-29	30-39	40-49	50-59	60-69	70-79	80歳以上
インフルエンザ (高病原性鳥インフルエンザを除く)	全国	報告数	10,194	41,298	14,044	7,679	10,909	11,345	7,243	5,750	3,708	3,471
		定点当たり	2.05	8.32	2.83	1.55	2.20	2.29	1.46	1.16	0.75	0.70
	全県	報告数	964	3,539	1,139	626	971	1,118	598	463	309	161
		定点当たり	2.77	10.17	3.27	1.80	2.79	3.21	1.72	1.33	0.89	0.46
	県域	報告数	346	1,262	393	196	312	387	179	164	139	83
		定点当たり	3.01	10.97	3.42	1.70	2.71	3.37	1.56	1.43	1.21	0.72

小児科定点		項目	9	10-14	15-19	20歳以上
RSウイルス 感染症	全国	報告数	1	5	-	1
		定点当たり	0.00	0.00	-	0.00
	全県	報告数	-	-	-	-
		定点当たり	-	-	-	-
	県域	報告数	-	-	-	-
		定点当たり	-	-	-	-
咽頭結膜熱	全国	報告数	15	25	1	16
		定点当たり	0.00	0.01	0.00	0.01
	全県	報告数	-	1	1	-
		定点当たり	-	0.00	0.00	-
	県域	報告数	-	-	-	-
		定点当たり	-	-	-	-
A群溶血性レンサ球菌咽頭炎	全国	報告数	449	924	102	300
		定点当たり	0.14	0.29	0.03	0.09
	全県	報告数	27	57	3	17
		定点当たり	0.13	0.26	0.01	0.08
	県域	報告数	12	16	-	7
		定点当たり	0.17	0.22	-	0.10
感染性胃腸炎	全国	報告数	864	2,565	590	2,171
		定点当たり	0.27	0.81	0.19	0.69
	全県	報告数	44	106	38	162
		定点当たり	0.20	0.49	0.18	0.75
	県域	報告数	17	36	15	55
		定点当たり	0.24	0.50	0.21	0.76
水痘	全国	報告数	32	62	3	7
		定点当たり	0.01	0.02	0.00	0.00
	全県	報告数	3	3	-	-
		定点当たり	0.01	0.01	-	-
	県域	報告数	2	1	-	-
		定点当たり	0.03	0.01	-	-

表2 報告数・定点当たり報告数、疾病・年齢階級別
(全県及び横浜市・川崎市・相模原市を除く県域) (その2)

2017年04週(01月23日～01月29日)

*表2は、各保健福祉事務所からの最新の報告をもとに作成しているため、国の還元データである表1および表3の数値と一致しないことがあります。

小児科定点	項目	合計	～5か月	～11か月	1歳	
手足口病	全国	報告数	542	6	46	219
		定点当たり	0.17	0.00	0.01	0.07
	全県	報告数	11	-	-	4
		定点当たり	0.05	-	-	0.02
	県域	報告数	7	-	-	3
		定点当たり	0.10	-	-	0.04
伝染性紅斑	全国	報告数	292	1	8	14
		定点当たり	0.09	0.00	0.00	0.00
	全県	報告数	15	-	1	2
		定点当たり	0.07	-	0.00	0.01
	県域	報告数	4	-	-	-
		定点当たり	0.06	-	-	-
突発性発しん	全国	報告数	1,153	24	416	607
		定点当たり	0.36	0.01	0.13	0.19
	全県	報告数	75	1	28	39
		定点当たり	0.35	0.00	0.13	0.18
	県域	報告数	35	1	17	14
		定点当たり	0.49	0.01	0.24	0.19
百日咳	全国	報告数	25	3	1	2
		定点当たり	0.01	0.00	0.00	0.00
	全県	報告数	-	-	-	-
		定点当たり	-	-	-	-
	県域	報告数	-	-	-	-
		定点当たり	-	-	-	-
ヘルパンギーナ	全国	報告数	99	1	8	27
		定点当たり	0.03	0.00	0.00	0.01
	全県	報告数	1	-	-	-
		定点当たり	0.00	-	-	-
	県域	報告数	-	-	-	-
		定点当たり	-	-	-	-
流行性耳下腺炎	全国	報告数	1,878	1	7	73
		定点当たり	0.59	0.00	0.00	0.02
	全県	報告数	108	-	-	2
		定点当たり	0.50	-	-	0.01
	県域	報告数	22	-	-	1
		定点当たり	0.31	-	-	0.01

小児科定点	項目	2	3	4	5	6	7	8	9	10-14	15-19	20歳以上	
手足口病	全国	報告数	122	58	36	28	8	8	5	2	2	-	2
		定点当たり	0.04	0.02	0.01	0.01	0.00	0.00	0.00	0.00	0.00	-	0.00
	全県	報告数	4	-	-	-	1	-	1	1	-	-	-
		定点当たり	0.02	-	-	-	0.00	-	0.00	0.00	-	-	-
	県域	報告数	3	-	-	-	-	-	1	-	-	-	-
		定点当たり	0.04	-	-	-	-	-	0.01	-	-	-	-
伝染性紅斑	全国	報告数	23	32	31	44	53	21	23	20	21	1	-
		定点当たり	0.01	0.01	0.01	0.01	0.02	0.01	0.01	0.01	0.01	0.00	-
	全県	報告数	1	3	2	1	1	2	-	2	-	-	-
		定点当たり	0.00	0.01	0.01	0.00	0.00	0.01	-	0.00	-	-	-
	県域	報告数	1	-	-	-	1	-	-	2	-	-	-
		定点当たり	0.01	-	-	-	0.01	-	-	0.03	-	-	-
突発性発しん	全国	報告数	82	13	10	1	-	-	-	-	-	-	-
		定点当たり	0.03	0.00	0.00	0.00	-	-	-	-	-	-	-
	全県	報告数	6	-	1	-	-	-	-	-	-	-	-
		定点当たり	0.03	-	0.00	-	-	-	-	-	-	-	-
	県域	報告数	3	-	-	-	-	-	-	-	-	-	-
		定点当たり	0.04	-	-	-	-	-	-	-	-	-	-
百日咳	全国	報告数	1	-	-	1	4	-	1	1	5	-	6
		定点当たり	0.00	-	-	0.00	0.00	-	0.00	0.00	0.00	-	0.00
	全県	報告数	-	-	-	-	-	-	-	-	-	-	-
		定点当たり	-	-	-	-	-	-	-	-	-	-	-
	県域	報告数	-	-	-	-	-	-	-	-	-	-	-
		定点当たり	-	-	-	-	-	-	-	-	-	-	-
ヘルパンギーナ	全国	報告数	24	14	6	7	1	2	2	2	-	2	3
		定点当たり	0.01	0.00	0.00	0.00	0.00	0.00	0.00	0.00	-	0.00	0.00
	全県	報告数	-	-	-	-	-	-	-	-	-	1	-
		定点当たり	-	-	-	-	-	-	-	-	-	0.00	-
	県域	報告数	-	-	-	-	-	-	-	-	-	-	-
		定点当たり	-	-	-	-	-	-	-	-	-	-	-
流行性耳下腺炎	全国	報告数	117	166	223	243	260	164	158	136	259	26	45
		定点当たり	0.04	0.05	0.07	0.08	0.08	0.05	0.05	0.04	0.08	0.01	0.01
	全県	報告数	4	4	7	10	16	19	15	11	15	1	4
		定点当たり	0.02	0.02	0.03	0.05	0.07	0.09	0.07	0.05	0.07	0.00	0.02
	県域	報告数	2	1	3	3	2	2	2	2	-	4	1
		定点当たり	0.03	0.01	0.04	0.04	0.03	0.03	0.03	-	0.06	0.01	0.01

表2 報告数・定点当たり報告数、疾病・年齢階級別
(全県及び横浜市・川崎市・相模原市を除く県域) (その3)

2017年04週(01月23日~01月29日)

*表2は、各保健福祉事務所からの最新の報告をもとに作成しているため、国の還元データである表1および表3の数値と一致しないことがあります。

眼科定点		項目	合計	~5か月	~11か月	1歳	2	3	4	5	6	7	8
急性出血性結膜炎	全国	報告数	2	-	-	-	-	-	-	-	-	-	-
		定点当たり	0.00	-	-	-	-	-	-	-	-	-	-
	全県	報告数	-	-	-	-	-	-	-	-	-	-	-
		定点当たり	-	-	-	-	-	-	-	-	-	-	-
	県域	報告数	-	-	-	-	-	-	-	-	-	-	-
		定点当たり	-	-	-	-	-	-	-	-	-	-	-
流行性角結膜炎	全国	報告数	338	3	2	12	11	13	5	10	9	7	1
		定点当たり	0.49	0.00	0.00	0.02	0.02	0.02	0.01	0.01	0.01	0.01	0.00
	全県	報告数	50	-	-	1	1	1	2	3	3	-	1
		定点当たり	1.04	-	-	0.02	0.02	0.02	0.04	0.06	0.06	-	0.02
	県域	報告数	15	-	-	1	-	-	1	-	-	-	-
		定点当たり	0.94	-	-	0.06	-	-	0.06	-	-	-	-

基幹定点(週報)		項目	合計	0歳	1-4	5-9	10-14	15-19	20-24	25-29	30-34	35-39	40-44
細菌性髄膜炎	全国	報告数	6	-	-	1	-	-	-	-	-	-	1
		定点当たり	0.01	-	-	0.00	-	-	-	-	-	-	0.00
	全県	報告数	-	-	-	-	-	-	-	-	-	-	-
		定点当たり	-	-	-	-	-	-	-	-	-	-	-
	県域	報告数	-	-	-	-	-	-	-	-	-	-	-
		定点当たり	0.25	-	-	-	-	-	-	-	-	-	-
無菌性髄膜炎	全国	報告数	15	1	1	1	2	1	4	-	1	1	1
		定点当たり	0.03	0.00	0.00	0.00	0.00	0.00	0.01	-	0.00	0.00	0.00
	全県	報告数	-	-	-	-	-	-	-	-	-	-	-
		定点当たり	-	-	-	-	-	-	-	-	-	-	-
	県域	報告数	-	-	-	-	-	-	-	-	-	-	-
		定点当たり	0.25	-	-	0.25	-	-	-	-	-	-	-
マイコプラズマ肺炎	全国	報告数	241	1	54	92	51	13	3	3	4	7	4
		定点当たり	0.51	0.00	0.11	0.19	0.11	0.03	0.01	0.01	0.01	0.01	0.01
	全県	報告数	3	-	-	-	2	1	-	-	-	-	-
		定点当たり	0.30	-	-	-	0.20	0.10	-	-	-	-	-
	県域	報告数	3	-	-	-	2	1	-	-	-	-	-
		定点当たり	0.50	-	-	0.25	-	-	-	-	-	-	-
クラミジア肺炎(オウム病を除く)	全国	報告数	10	-	-	2	2	1	-	-	-	-	1
		定点当たり	0.02	-	-	0.00	0.00	0.00	-	-	-	-	0.00
	全県	報告数	-	-	-	-	-	-	-	-	-	-	-
		定点当たり	-	-	-	-	-	-	-	-	-	-	-
	県域	報告数	-	-	-	-	-	-	-	-	-	-	-
		定点当たり	-	-	-	-	-	-	-	-	-	-	-
感染性胃腸炎(ロタウイルス)	全国	報告数	46	9	29	5	1	-	-	1	-	-	-
		定点当たり	0.10	0.02	0.06	0.01	0.00	-	-	0.00	-	-	-
	全県	報告数	5	1	4	-	-	-	-	-	-	-	-
		定点当たり	0.50	0.10	0.40	-	-	-	-	-	-	-	-
	県域	報告数	-	-	-	-	-	-	-	-	-	-	-
		定点当たり	-	-	-	-	-	-	-	-	-	-	-

眼科定点		項目	9	10-14	15-19	20-29	30-39	40-49	50-59	60-69	70歳以上
急性出血性結膜炎	全国	報告数	-	-	-	1	1	-	-	-	-
		定点当たり	-	-	-	0.00	0.00	-	-	-	-
	全県	報告数	-	-	-	-	-	-	-	-	-
		定点当たり	-	-	-	-	-	-	-	-	-
	県域	報告数	-	-	-	-	-	-	-	-	-
		定点当たり	-	-	-	-	-	-	-	-	-
流行性角結膜炎	全国	報告数	1	10	9	34	58	58	30	30	35
		定点当たり	0.00	0.01	0.01	0.05	0.08	0.08	0.04	0.04	0.05
	全県	報告数	-	3	2	3	6	9	7	3	5
		定点当たり	-	0.06	0.04	0.06	0.13	0.19	0.15	0.06	0.10
	県域	報告数	-	1	1	-	4	2	2	-	3
		定点当たり	-	0.06	0.06	-	0.25	0.13	0.13	-	0.19

基幹定点(週報)		項目	45-49	50-54	55-59	60-64	65-69	70歳以上
細菌性髄膜炎	全国	報告数	1	-	-	1	1	1
		定点当たり	0.00	-	-	0.00	0.00	0.00
	全県	報告数	-	-	-	-	-	-
		定点当たり	-	-	-	-	-	-
	県域	報告数	-	-	-	-	-	-
		定点当たり	-	-	-	0.25	-	-
無菌性髄膜炎	全国	報告数	-	-	-	-	-	2
		定点当たり	-	-	-	-	-	0.00
	全県	報告数	-	-	-	-	-	-
		定点当たり	-	-	-	-	-	-
	県域	報告数	-	-	-	-	-	-
		定点当たり	-	-	-	-	-	-
マイコプラズマ肺炎	全国	報告数	1	1	1	1	-	5
		定点当たり	0.00	0.00	0.00	0.00	-	0.01
	全県	報告数	-	-	-	-	-	-
		定点当たり	-	-	-	-	-	-
	県域	報告数	-	-	-	-	-	-
		定点当たり	0.25	-	-	-	-	-
クラミジア肺炎(オウム病を除く)	全国	報告数	-	-	-	1	1	2
		定点当たり	-	-	-	0.00	0.00	0.00
	全県	報告数	-	-	-	-	-	-
		定点当たり	-	-	-	-	-	-
	県域	報告数	-	-	-	-	-	-
		定点当たり	-	-	-	-	-	-
感染性胃腸炎(ロタウイルス)	全国	報告数	-	-	-	-	1	-
		定点当たり	-	-	-	-	0.00	-
	全県	報告数	-	-	-	-	-	-
		定点当たり	-	-	-	-	-	-
	県域	報告数	-	-	-	-	-	-
		定点当たり	-	-	-	-	-	-

表3 5週前～今週の推移 (その1)
(全県及び横浜市・川崎市・相模原市を除く県域)

2017年04週(01月23日～01月29日)

疾病名	項目		5週前	4週前	3週前	2週前	1週前	今週
			51週	52週	01週	02週	03週	04週
			(12月19日 ～12月25 日)	(12月26日 ～01月01 日)	(01月02日 ～01月08 日)	(01月09日 ～01月15 日)	(01月16日 ～01月22 日)	(01月23日 ～01月29 日)
インフルエンザ (高病原性鳥インフル ンザを除く)	全県	報告数	3,720	2,870	3,006	5,734	11,741	17,221
		定点当たり	11.01	8.94	9.05	16.67	33.64	49.49
	県域	報告数	855	749	1,063	1,943	3,949	5,832
		定点当たり	7.37	6.63	9.32	16.90	34.34	50.71
RSウイルス 感染症	全県	報告数	39	29	27	27	25	25
		定点当たり	0.18	0.15	0.13	0.13	0.12	0.12
	県域	報告数	20	16	9	7	7	11
		定点当たり	0.27	0.23	0.13	0.10	0.10	0.15
咽頭結膜熱	全県	報告数	77	58	28	39	23	29
		定点当たり	0.36	0.29	0.14	0.18	0.11	0.13
	県域	報告数	18	7	8	6	5	4
		定点当たり	0.25	0.10	0.11	0.08	0.07	0.06
A群溶血性レ ンサ球菌咽頭 炎	全県	報告数	447	209	120	247	344	412
		定点当たり	2.12	1.05	0.58	1.15	1.59	1.91
	県域	報告数	134	59	42	73	121	124
		定点当たり	1.84	0.83	0.58	1.01	1.68	1.72
感染性胃腸炎	全県	報告数	3,628	1,694	838	1,086	1,174	1,073
		定点当たり	17.19	8.51	4.07	5.07	5.41	4.97
	県域	報告数	1,167	528	272	306	314	322
		定点当たり	15.99	7.44	3.78	4.25	4.36	4.47
水痘	全県	報告数	140	95	119	89	74	78
		定点当たり	0.66	0.48	0.58	0.42	0.34	0.36
	県域	報告数	47	38	34	35	31	21
		定点当たり	0.64	0.54	0.47	0.49	0.43	0.29
手足口病	全県	報告数	58	48	20	14	20	11
		定点当たり	0.27	0.24	0.10	0.07	0.09	0.05
	県域	報告数	22	16	10	7	15	7
		定点当たり	0.30	0.23	0.14	0.10	0.21	0.10
伝染性紅斑	全県	報告数	16	15	7	17	25	15
		定点当たり	0.08	0.08	0.03	0.08	0.12	0.07
	県域	報告数	8	5	1	5	4	4
		定点当たり	0.11	0.07	0.01	0.07	0.06	0.06
突発性発しん	全県	報告数	98	62	52	96	90	75
		定点当たり	0.46	0.31	0.25	0.45	0.41	0.35
	県域	報告数	27	20	22	35	28	35
		定点当たり	0.37	0.28	0.31	0.49	0.39	0.49

表3 5週前～今週の推移 (その2)
(全県及び横浜市・川崎市・相模原市を除く県域)

2017年04週(01月23日～01月29日)

疾病名	項目		5週前	4週前	3週前	2週前	1週前	今週
			51週	52週	01週	02週	03週	04週
			(12月19日 ～12月25 日)	(12月26日 ～01月01 日)	(01月02日 ～01月08 日)	(01月09日 ～01月15 日)	(01月16日 ～01月22 日)	(01月23日 ～01月29 日)
百日咳	全県	報告数	-	-	1	-	1	-
		定点当たり	-	-	-	-	-	-
	県域	報告数	-	-	-	-	-	-
		定点当たり	-	-	-	-	-	-
ヘルパンギーナ	全県	報告数	5	4	1	6	-	1
		定点当たり	0.02	0.02	-	0.03	-	-
	県域	報告数	1	2	-	1	-	-
		定点当たり	0.01	0.03	-	0.01	-	-
流行性耳下腺炎	全県	報告数	180	122	152	182	102	108
		定点当たり	0.85	0.61	0.74	0.85	0.47	0.50
	県域	報告数	51	39	43	55	24	22
		定点当たり	0.70	0.55	0.60	0.76	0.33	0.31
急性出血性結膜炎	全県	報告数	1	-	-	-	-	-
		定点当たり	0.02	-	-	-	-	-
	県域	報告数	1	-	-	-	-	-
		定点当たり	0.07	-	-	-	-	-
流行性角結膜炎	全県	報告数	90	67	61	72	68	50
		定点当たり	1.88	1.68	1.30	1.50	1.39	1.04
	県域	報告数	28	26	22	15	19	15
		定点当たり	1.87	1.86	1.57	0.94	1.19	0.94
細菌性髄膜炎	全県	報告数	-	-	-	1	-	-
		定点当たり	-	-	-	0.10	-	-
	県域	報告数	-	-	-	-	-	-
		定点当たり	-	-	-	-	-	-
無菌性髄膜炎	全県	報告数	-	-	1	1	-	-
		定点当たり	-	-	0.10	0.10	-	-
	県域	報告数	-	-	1	-	-	-
		定点当たり	-	-	0.25	-	-	-
マイコプラズマ肺炎	全県	報告数	4	2	3	5	6	3
		定点当たり	0.44	0.20	0.30	0.50	0.60	0.30
	県域	報告数	3	2	1	-	3	3
		定点当たり	0.75	0.50	0.25	-	0.75	0.75
クラミジア肺炎 (オウム病を除く)	全県	報告数	-	-	-	-	-	-
		定点当たり	-	-	-	-	-	-
	県域	報告数	-	-	-	-	-	-
		定点当たり	-	-	-	-	-	-
感染性胃腸炎 (ロタウイルス)	全県	報告数	-	2	5	3	4	5
		定点当たり	-	0.20	0.50	0.30	0.40	0.50
	県域	報告数	-	-	4	1	2	-
		定点当たり	-	-	1.00	0.25	0.50	-