



神奈川県感染症発生情報（39週報）

（9月25日～10月1日）

<http://www.eiken.pref.kanagawa.jp/>



今週の注目感染症

～腸管出血性大腸菌感染症～ 腸管出血性大腸菌感染症は、ベロ毒素を産生する病原性大腸菌の感染で起こる病気です。主な症状は下痢と腹痛ですが、溶血性尿毒症症候群（HUS）や脳症などを起こして死に至ることもあります。汚染された食品や、感染者の便を介して感染します。予防対策として、食前・トイレの後などは石鹸と流水で十分な手洗いを行う、調理器具の消毒・殺菌を確実に、肉・肉製品の調理の際には中心部75℃以上で1分以上加熱する、生野菜はよく水洗いをする、などに注意しましょう。また、強い腹痛や下痢（特に血便）の症状がある場合は、速やかに医療機関を受診しましょう。

～手足口病～ 第28週に全県で警報レベルを超え、第31週をピークに報告数は減少傾向となり、終息まであと少しです（終息基準値（2）です）。もうしばらく、適切な排泄物の処理、石けんを使った手洗いを心がけて感染を予防しましょう。

今週の全数把握対象疾患

（当該週の国による集計及び各保健福祉事務所からの報告をもとに期日を決めて集計しているため、集計数が前後することがあります。）

分類	対象疾患	内訳				神奈川県 （今週）	神奈川県 （2017年累計）
		県域	横浜市	川崎市	相模原市		
二類	結核	7		6		13	1,225
三類	腸管出血性大腸菌感染症	3	10	1		14	236
四類	デング熱		1			1	21
	レジオネラ症	2	1	2		5	70
五類	アメーバ赤痢		2			2	70
	カルバペネム耐性腸内細菌科細菌感染症	1				1	90
	急性脳炎		2			2	40
	クロイツフェルト・ヤコブ病	1				1	11
	後天性免疫不全症候群		1			1	62
	侵襲性肺炎球菌感染症		2			2	165
	梅毒	1				1	234

全数把握対象疾患情報

- 結核13例：年齢群は10歳未満2例、30歳代2例、40歳代2例、50歳代3例、60歳代1例、80歳代1例、90歳代2例、病型は肺結核6例、肺結核及び結核性胸膜炎1例、無症状病原体保有者6例
- 腸管出血性大腸菌感染症14例：年齢群は10歳未満2例、20歳代4例、30歳代2例、40歳代1例、50歳代2例、60歳代2例、70歳代1例、血清型・毒素型はO157 VT1VT2 5例、O157 VT2 3例、O157 VT型不明 1例、O26 VT1 1例、O26 VT型不明 1例、O152 VT2 1例、O血清型不明1例、HUS 1例、推定感染経路は経口感染6例、不明8例、推定感染地域は神奈川県4例、都道府県不明10例
- デング熱1例：年齢群は20歳代、病型はデング熱、推定感染経路は蚊からの感染、推定感染地域はインドネシア共和国
- レジオネラ症5例：年齢群は50歳代1例、60歳代3例、90歳代1例、病型は肺炎型5例、推定感染経路は不明5例、推定感染地域は神奈川県4例、都道府県不明1例
- アメーバ赤痢2例：年齢群は40歳代2例、病型は腸管アメーバ症2例、推定感染経路は不明2例、推定感染地域は都道府県不明2例
- カルバペネム耐性腸内細菌科細菌感染症1例：年齢群は80歳代、菌種は*Enterobacter cloacae*、推定感染経路は以前からの保菌、感染地域は神奈川県
- 急性脳炎2例：年齢群は10歳未満2例、病型は病原体不明2例、推定感染経路は飛沫・飛沫核感染1例、不明1例、推定感染地域は神奈川県2例
- クロイツフェルト・ヤコブ病1例：年齢群は80歳代、病型は古典型クロイツフェルト・ヤコブ病
- 後天性免疫不全症候群1例：年齢群は60歳代、病型はAIDS、推定感染経路は性的接触、推定感染地域は国内
- 侵襲性肺炎球菌感染症2例：年齢群は70歳代2例、推定感染経路は飛沫・飛沫核感染2例、推定感染地域は神奈川県2例、ワクチン接種歴は不明2例
- 梅毒1例：年齢群は40歳代、病型は早期顕性梅毒1期、感染経路は性的接触、感染地域は神奈川県

今週の定点把握対象疾患

- 手足口病の定点当たりの報告数は、全県（4.00）で前週の全県（4.31）より減少し、終息基準値（2）に近づいています。
- 咽頭結膜熱の定点当たりの報告数は、鎌倉保健福祉事務所三崎センター管内（3.00）で警報レベル（3）です。
- A群溶血性レンサ球菌咽頭炎の定点当たりの報告数は、平塚保健福祉事務所管内（4.43）でやや高くなっています。

神奈川県感染症情報センター

神奈川県衛生研究所 企画情報部 衛生情報課

TEL:0467-83-4400(代表)

FAX:0467-89-5211(企画情報部)

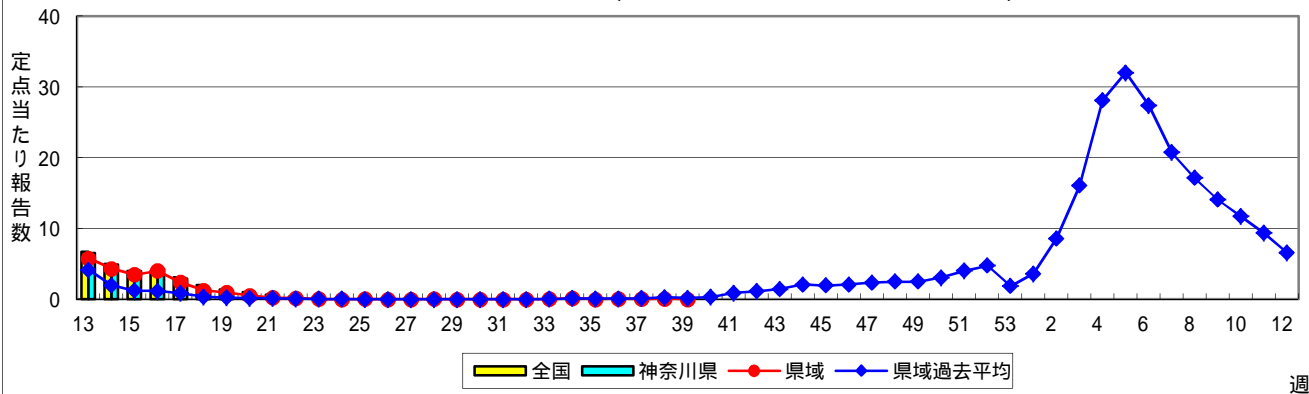
感染症発生動向調査事業は「感染症の予防及び感染症の患者に対する医療に関する法律」によって行われています。

* 県域とは、神奈川県内の市町村のうち横浜市、川崎市、相模原市を除いた地域です。

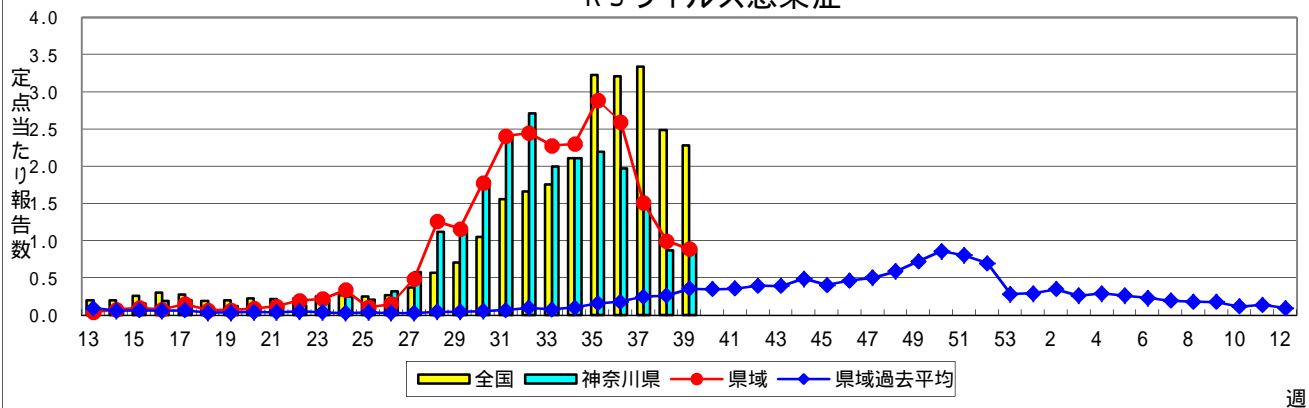
感染症発生動向調査:週報対象疾患の時系列グラフ

疾患名の括弧書きは、一般名称であり、正式名称ではありません。
 神奈川県&県域(横浜市・川崎市・相模原市を除く)のデータです。

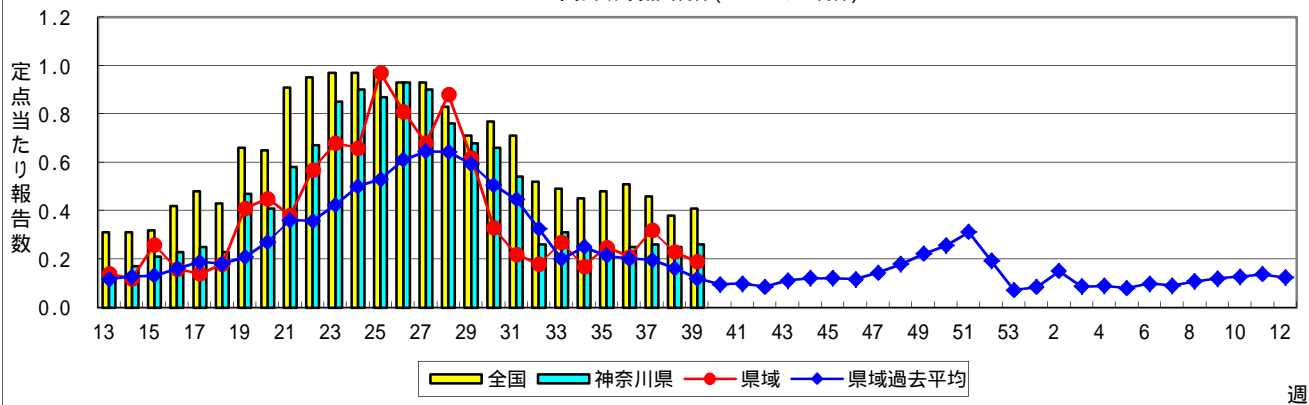
インフルエンザ(高病原性鳥インフルエンザを除く)



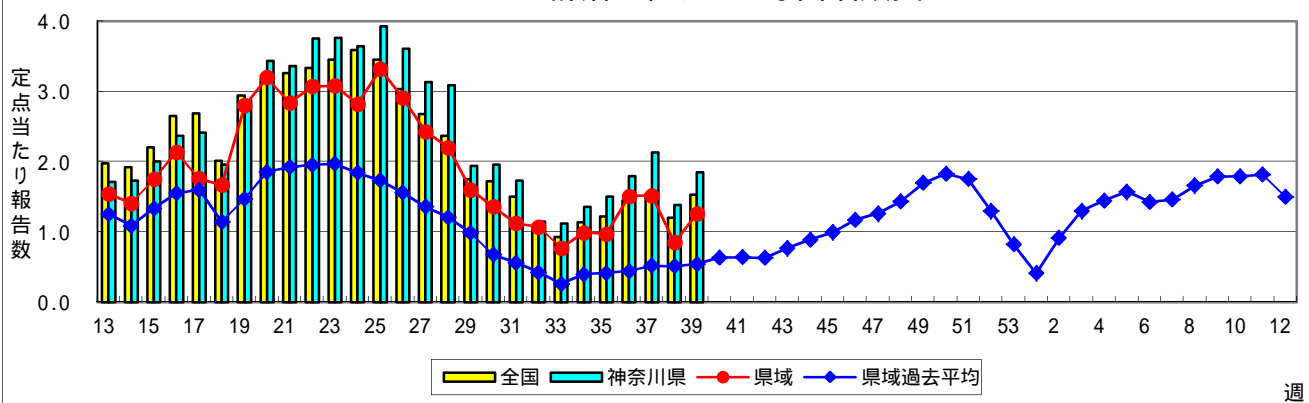
RSウイルス感染症



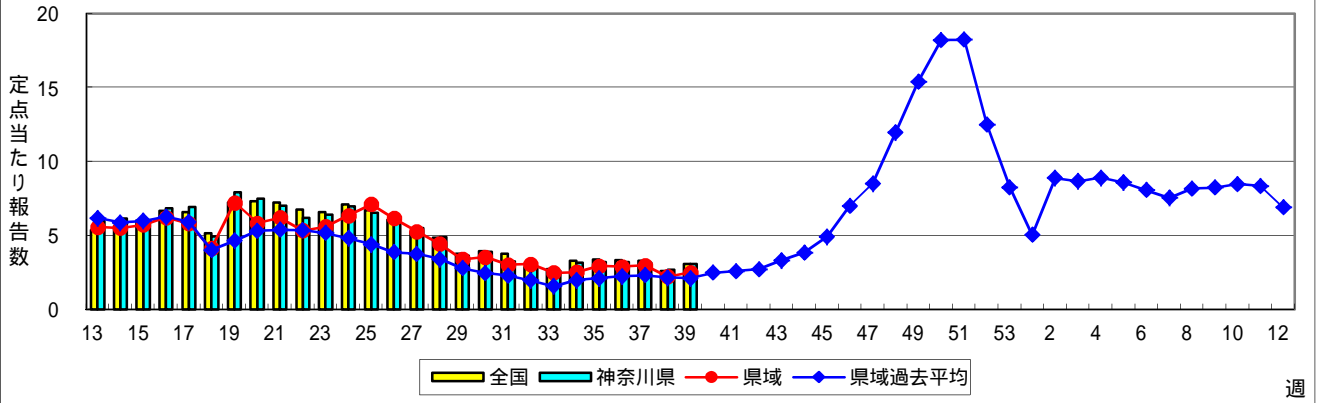
咽頭結膜熱(プール熱)



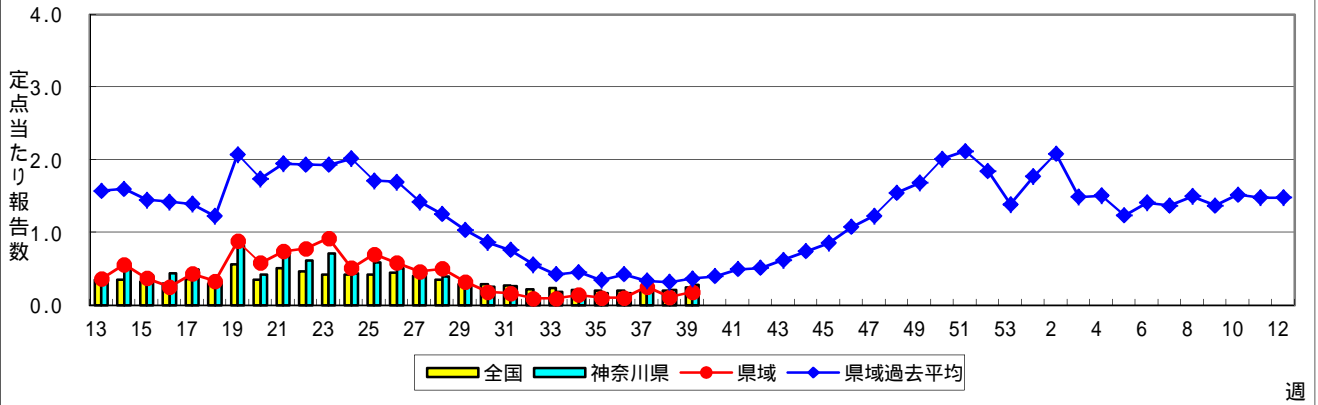
A群溶血性レンサ球菌咽頭炎



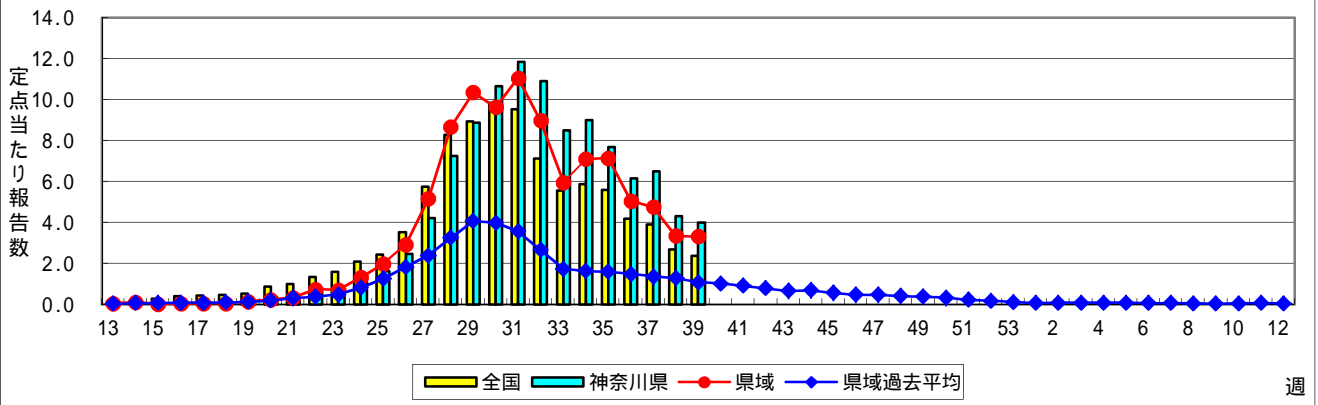
感染性胃腸炎



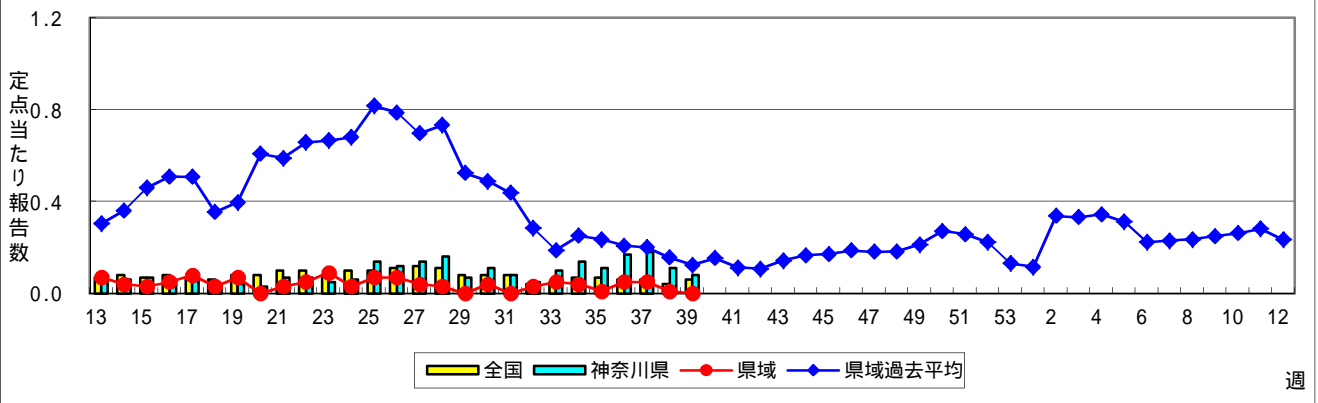
水痘(水ぼうそう)



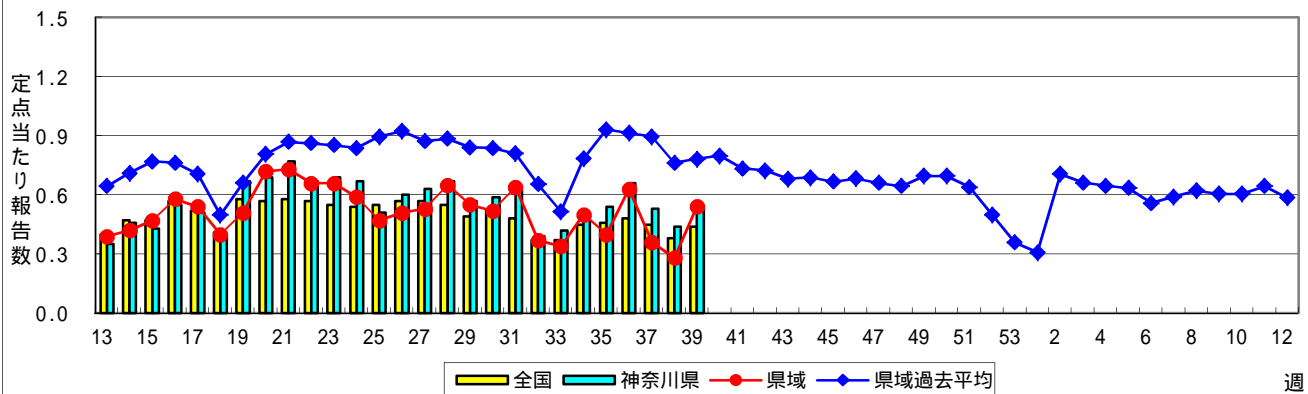
手足口病



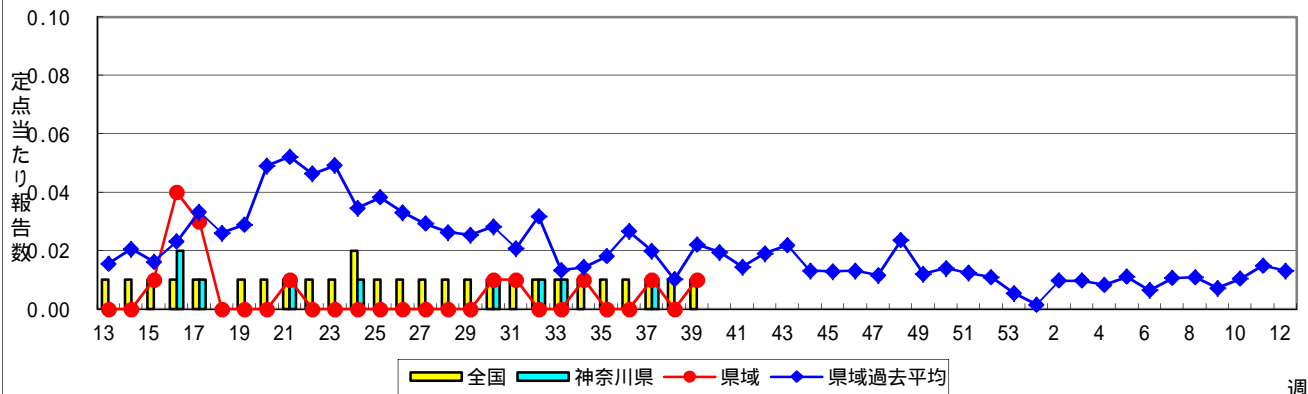
伝染性紅斑(リンゴ病)



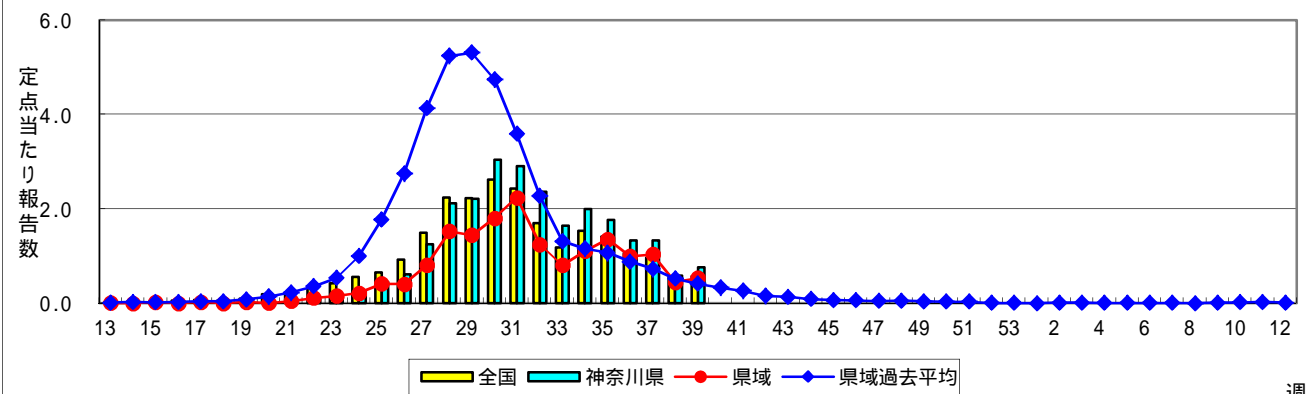
突発性発しん



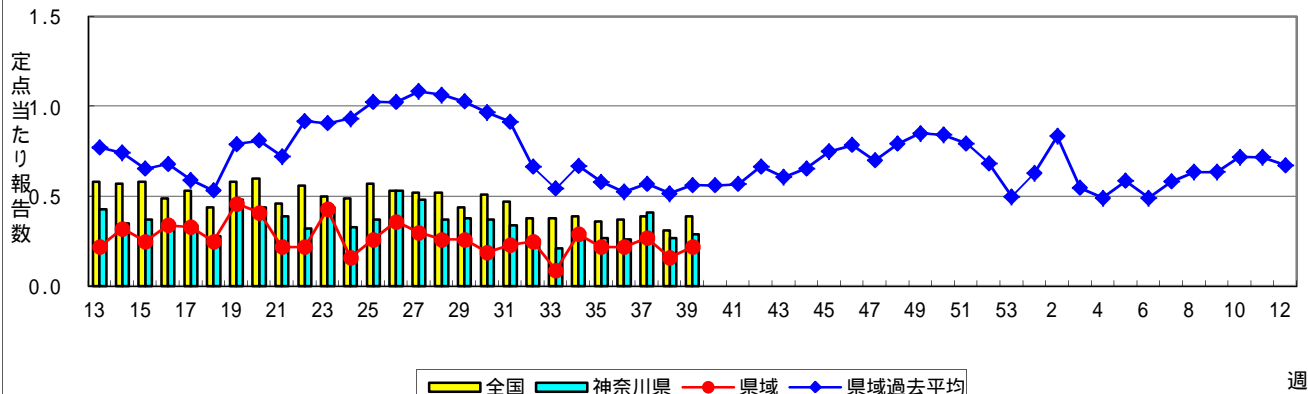
百日咳



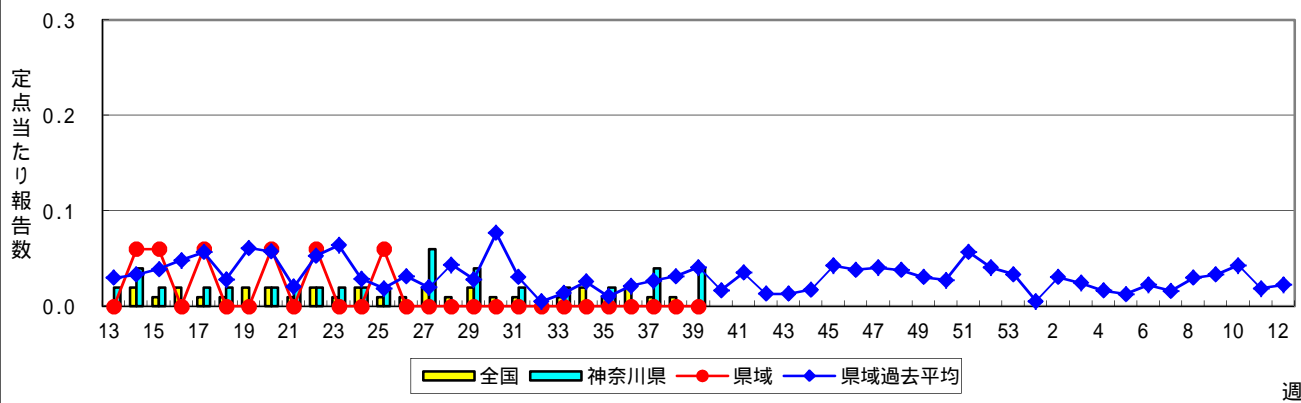
ヘルパンギーナ



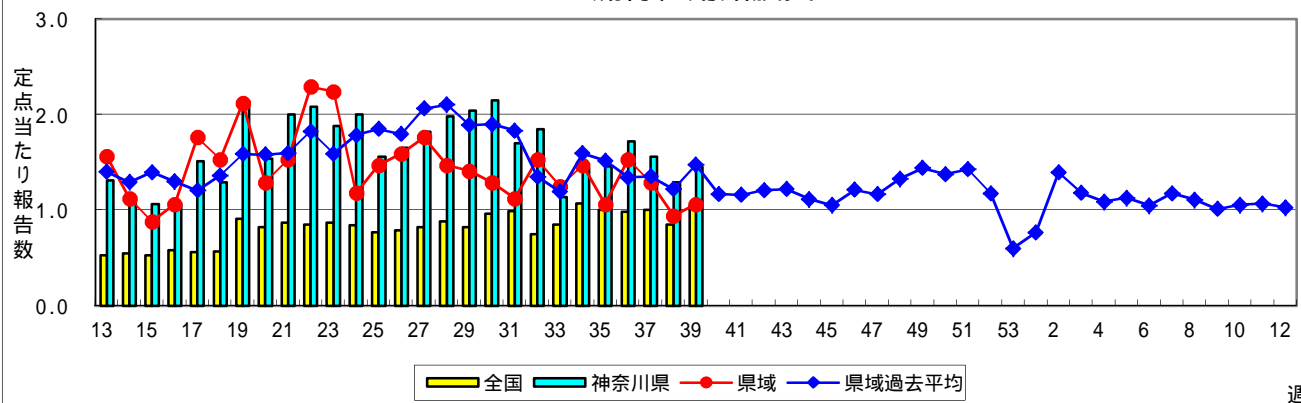
流行性耳下腺炎(おたふくかぜ)



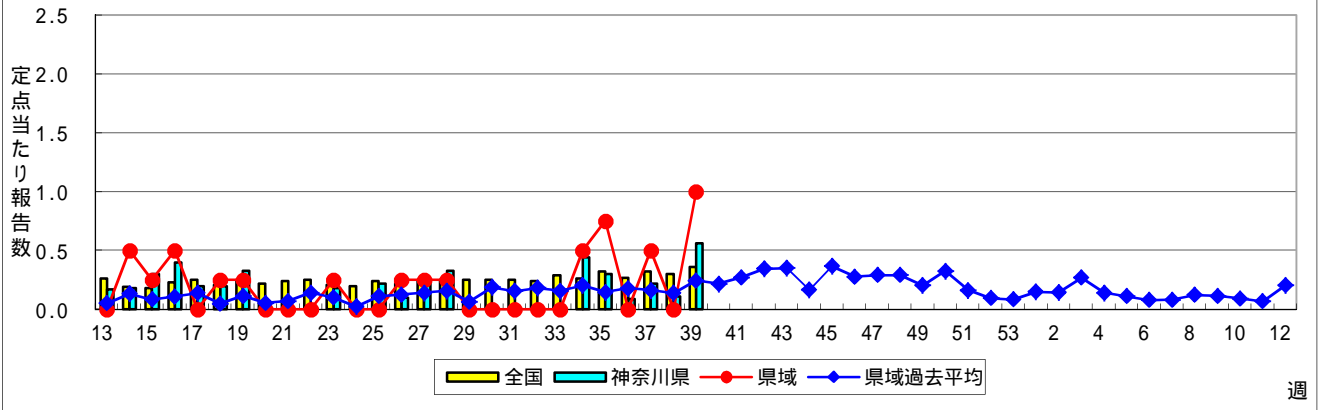
急性出血性結膜炎



流行性角結膜炎



マイコプラズマ肺炎



クラミジア肺炎(オウム病を除く)

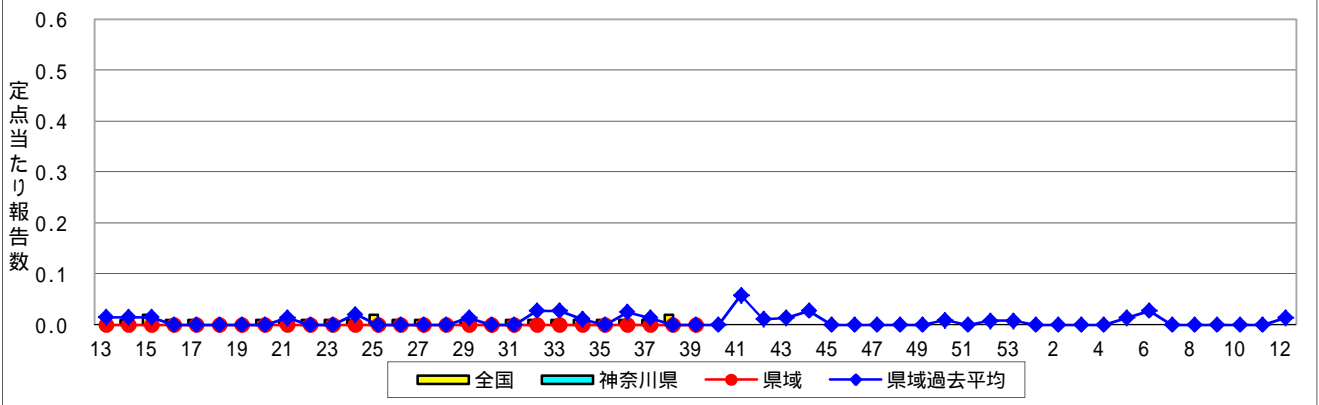


表1 報告数・定点当たり報告数 疾病、政令市・保健所別 (その1)

2017年39週(09月25日～10月01日)

神奈川県	インフルエンザ (高病原性鳥インフルエンザを除く)		RSウイルス感染症		咽頭結膜熱		A群溶血性レンサ球菌咽頭炎		感染性胃腸炎	
	報告数	定点当たり	報告数	定点当たり	報告数	定点当たり	報告数	定点当たり	報告数	定点当たり
全県	76	0.23	190	0.89	56	0.26	395	1.85	658	3.09
横浜市	28	0.21	78	0.89	35	0.40	194	2.20	253	2.88
川崎市	43	0.72	33	0.92	7	0.19	71	1.97	157	4.36
相模原市	1	0.04	13	0.87	-	-	37	2.47	62	4.13
県域 (横浜市、川崎市、相模原市を除く)	4	0.03	66	0.89	14	0.19	93	1.26	186	2.51
横須賀市	-	-	9	1.00	-	-	4	0.44	32	3.56
藤沢市	-	-	7	0.70	2	0.20	2	0.20	23	2.30
茅ヶ崎市	1	0.09	7	1.00	-	-	2	0.29	9	1.29
平塚	-	-	5	0.71	1	0.14	31	4.43	12	1.71
平塚 秦野センター	-	-	3	0.50	1	0.17	12	2.00	24	4.00
鎌倉	-	-	5	0.83	-	-	4	0.67	13	2.17
鎌倉 三崎センター	-	-	-	-	6	3.00	-	-	-	-
小田原	2	0.20	4	0.67	1	0.17	12	2.00	12	2.00
小田原 足柄上センター	1	0.20	-	-	-	-	-	-	-	-
厚木	-	-	21	1.91	2	0.18	20	1.82	44	4.00
厚木 大和センター	-	-	5	0.71	1	0.14	6	0.86	17	2.43

神奈川県	水痘		手足口病		伝染性紅斑		突発性発しん		百日咳	
	報告数	定点当たり	報告数	定点当たり	報告数	定点当たり	報告数	定点当たり	報告数	定点当たり
全県	60	0.28	851	4.00	18	0.08	115	0.54	1	0.00
横浜市	27	0.31	372	4.23	15	0.17	39	0.44	-	-
川崎市	16	0.44	182	5.06	2	0.06	25	0.69	-	-
相模原市	4	0.27	53	3.53	1	0.07	11	0.73	-	-
県域 (横浜市、川崎市、相模原市を除く)	13	0.18	244	3.30	-	-	40	0.54	1	0.01
横須賀市	-	-	26	2.89	-	-	2	0.22	-	-
藤沢市	1	0.10	51	5.10	-	-	11	1.10	-	-
茅ヶ崎市	2	0.29	16	2.29	-	-	8	1.14	-	-
平塚	3	0.43	15	2.14	-	-	6	0.86	-	-
平塚 秦野センター	2	0.33	21	3.50	-	-	3	0.50	-	-
鎌倉	3	0.50	11	1.83	-	-	2	0.33	-	-
鎌倉 三崎センター	1	0.50	8	4.00	-	-	1	0.50	-	-
小田原	1	0.17	19	3.17	-	-	3	0.50	1	0.17
小田原 足柄上センター	-	-	-	-	-	-	1	0.33	-	-
厚木	-	-	61	5.55	-	-	1	0.09	-	-
厚木 大和センター	-	-	16	2.29	-	-	2	0.29	-	-

神奈川県	ヘルパンギーナ		流行性耳下腺炎		急性出血性結膜炎		流行性角結膜炎		細菌性髄膜炎	
	報告数	定点当たり	報告数	定点当たり	報告数	定点当たり	報告数	定点当たり	報告数	定点当たり
全県	165	0.77	62	0.29	2	0.04	74	1.45	-	-
横浜市	78	0.89	33	0.38	2	0.10	37	1.76	-	-
川崎市	35	0.97	11	0.31	-	-	4	0.44	-	-
相模原市	12	0.80	2	0.13	-	-	15	3.75	-	-
県域 (横浜市、川崎市、相模原市を除く)	40	0.54	16	0.22	-	-	18	1.06	-	-
横須賀市	2	0.22	3	0.33	-	-	4	2.00	-	-
藤沢市	11	1.10	3	0.30	-	-	3	1.00	-	-
茅ヶ崎市	1	0.14	-	-	-	-	-	-
平塚	2	0.29	1	0.14	-	-	-	-	-	-
平塚 秦野センター	3	0.50	1	0.17	-	-	-	-
鎌倉	3	0.50	3	0.50	-	-	-	-
鎌倉 三崎センター	-	-	-	-
小田原	1	0.17	-	-	-	-	3	3.00
小田原 足柄上センター	-	-	-	-
厚木	11	1.00	4	0.36	-	-	7	2.33	-	-
厚木 大和センター	6	0.86	1	0.14	-	-	1	0.50

表2 報告数・定点当たり報告数、疾病・年齢階級別
(全県及び横浜市・川崎市・相模原市を除く県域) (その1)

2017年39週(09月25日～10月01日)

*表2は、各保健福祉事務所からの最新の報告をもとに作成しているため、国の還元データである表1および表3の数値と一致しないことがあります。

インフルエンザ定点		項目	合計	～5か月	～11か月	1歳	2	3	4	5	6	7	8
インフルエンザ (高病原性鳥インフルエンザを除く)	全国	報告数	1,021	4	5	42	43	43	55	67	58	37	44
		定点当たり	0.21	0.00	0.00	0.01	0.01	0.01	0.01	0.01	0.01	0.01	0.01
	全県	報告数	76	1	-	3	1	1	6	2	3	6	8
		定点当たり	0.23	0.00	-	0.01	0.00	0.00	0.02	0.01	0.01	0.02	0.02
	県域	報告数	4	-	-	-	-	-	-	-	-	-	-
		定点当たり	0.03	-	-	-	-	-	-	-	-	-	-

小児科定点		項目	合計	～5か月	～11か月	1歳	2	3	4	5	6	7	8
RSウイルス 感染症	全国	報告数	7,206	1,026	1,402	2,582	1,243	546	262	77	29	8	8
		定点当たり	2.28	0.32	0.44	0.82	0.39	0.17	0.08	0.02	0.01	0.00	0.00
	全県	報告数	190	36	56	55	32	1	8	1	1	-	-
		定点当たり	0.89	0.17	0.26	0.26	0.15	0.00	0.04	0.00	0.00	-	-
	県域	報告数	66	17	11	17	15	-	4	1	1	-	-
		定点当たり	0.89	0.23	0.15	0.23	0.20	-	0.05	0.01	0.01	-	-
咽頭結膜熱	全国	報告数	1,307	9	72	248	204	209	194	135	96	40	29
		定点当たり	0.41	0.00	0.02	0.08	0.06	0.07	0.06	0.04	0.03	0.01	0.01
	全県	報告数	56	-	3	13	6	9	8	6	3	1	1
		定点当たり	0.26	-	0.01	0.06	0.03	0.04	0.04	0.03	0.01	0.00	0.00
	県域	報告数	14	-	-	5	2	2	2	2	-	-	-
		定点当たり	0.19	-	-	0.07	0.03	0.03	0.03	0.03	-	-	-
A群溶血性レンサ球菌咽頭炎	全国	報告数	4,845	6	34	196	281	502	598	641	574	469	403
		定点当たり	1.53	0.00	0.01	0.06	0.09	0.16	0.19	0.20	0.18	0.15	0.13
	全県	報告数	395	-	1	10	26	40	44	52	54	56	29
		定点当たり	1.85	-	0.00	0.05	0.12	0.19	0.21	0.24	0.25	0.26	0.14
	県域	報告数	93	-	-	2	7	10	11	10	10	16	5
		定点当たり	1.26	-	-	0.03	0.09	0.14	0.15	0.14	0.14	0.22	0.07
感染性胃腸炎	全国	報告数	9,743	136	777	1,553	1,058	877	852	736	540	393	380
		定点当たり	3.08	0.04	0.25	0.49	0.33	0.28	0.27	0.23	0.17	0.12	0.12
	全県	報告数	658	9	47	98	85	63	61	55	47	21	23
		定点当たり	3.09	0.04	0.22	0.46	0.40	0.30	0.29	0.26	0.22	0.10	0.11
	県域	報告数	186	3	9	28	15	17	18	14	19	5	9
		定点当たり	2.51	0.04	0.12	0.38	0.20	0.23	0.24	0.19	0.26	0.07	0.12
水痘	全国	報告数	743	7	27	78	58	70	94	87	99	58	54
		定点当たり	0.24	0.00	0.01	0.02	0.02	0.02	0.03	0.03	0.03	0.02	0.02
	全県	報告数	60	-	1	9	3	6	3	10	10	4	6
		定点当たり	0.28	-	0.00	0.04	0.01	0.03	0.01	0.05	0.05	0.02	0.03
	県域	報告数	13	-	1	1	2	1	-	2	3	1	1
		定点当たり	0.18	-	0.01	0.01	0.03	0.01	-	0.03	0.04	0.01	0.01

インフルエンザ定点		項目	9	10-14	15-19	20-29	30-39	40-49	50-59	60-69	70-79	80歳以上
インフルエンザ (高病原性鳥インフルエンザを除く)	全国	報告数	45	128	46	51	97	83	58	43	28	44
		定点当たり	0.01	0.03	0.01	0.01	0.02	0.02	0.01	0.01	0.01	0.01
	全県	報告数	8	13	3	5	4	7	2	-	3	-
		定点当たり	0.02	0.04	0.01	0.01	0.01	0.02	0.01	-	0.01	-
	県域	報告数	-	-	-	1	-	1	1	-	1	-
		定点当たり	-	-	-	0.01	-	0.01	0.01	-	0.01	-

小児科定点		項目	9	10-14	15-19	20歳以上
RSウイルス 感染症	全国	報告数	5	10	1	7
		定点当たり	0.00	0.00	0.00	0.00
	全県	報告数	-	-	-	-
		定点当たり	-	-	-	-
	県域	報告数	-	-	-	-
		定点当たり	-	-	-	-
咽頭結膜熱	全国	報告数	22	31	1	17
		定点当たり	0.01	0.01	0.00	0.01
	全県	報告数	-	4	-	2
		定点当たり	-	0.02	-	0.01
	県域	報告数	-	1	-	-
		定点当たり	-	0.01	-	-
A群溶血性レンサ球菌咽頭炎	全国	報告数	297	587	67	190
		定点当たり	0.09	0.19	0.02	0.06
	全県	報告数	27	39	2	15
		定点当たり	0.13	0.18	0.01	0.07
	県域	報告数	4	12	1	5
		定点当たり	0.05	0.16	0.01	0.07
感染性胃腸炎	全国	報告数	319	989	251	882
		定点当たり	0.10	0.31	0.08	0.28
	全県	報告数	20	48	12	69
		定点当たり	0.09	0.23	0.06	0.32
	県域	報告数	9	19	2	19
		定点当たり	0.12	0.26	0.03	0.26
水痘	全国	報告数	49	51	4	7
		定点当たり	0.02	0.02	0.00	0.00
	全県	報告数	2	6	-	-
		定点当たり	0.01	0.03	-	-
	県域	報告数	-	1	-	-
		定点当たり	-	0.01	-	-

表2 報告数・定点当たり報告数、疾病・年齢階級別
(全県及び横浜市・川崎市・相模原市を除く県域) (その2)

2017年39週(09月25日～10月01日)

*表2は、各保健福祉事務所からの最新の報告をもとに作成しているため、国の還元データである表1および表3の数値と一致しないことがあります。

小児科定点	項目	合計	～5か月	～11か月	1歳	
手足口病	全国	報告数	7,447	66	653	2,306
		定点当たり	2.36	0.02	0.21	0.73
	全県	報告数	851	8	73	267
		定点当たり	4.00	0.04	0.34	1.25
	県域	報告数	244	4	26	59
		定点当たり	3.30	0.05	0.35	0.80
伝染性紅斑	全国	報告数	175	-	9	17
		定点当たり	0.06	-	0.00	0.01
	全県	報告数	18	-	1	1
		定点当たり	0.08	-	0.00	0.00
	県域	報告数	-	-	-	-
		定点当たり	-	-	-	-
突発性発しん	全国	報告数	1,375	25	494	689
		定点当たり	0.44	0.01	0.16	0.22
	全県	報告数	115	-	34	67
		定点当たり	0.54	-	0.16	0.31
	県域	報告数	40	-	10	25
		定点当たり	0.54	-	0.14	0.34
百日咳	全国	報告数	33	1	3	2
		定点当たり	0.01	0.00	0.00	0.00
	全県	報告数	1	-	-	-
		定点当たり	0.00	-	-	-
	県域	報告数	1	-	-	-
		定点当たり	0.01	-	-	-
ヘルパンギーナ	全国	報告数	1,828	10	190	544
		定点当たり	0.58	0.00	0.06	0.17
	全県	報告数	165	1	13	39
		定点当たり	0.77	0.00	0.06	0.18
	県域	報告数	40	-	6	11
		定点当たり	0.54	-	0.08	0.15
流行性耳下腺炎	全国	報告数	1,233	-	4	35
		定点当たり	0.39	-	0.00	0.01
	全県	報告数	62	-	-	-
		定点当たり	0.29	-	-	-
	県域	報告数	16	-	-	-
		定点当たり	0.22	-	-	-

小児科定点	項目	2	3	4	5	6	7	8	9	10-14	15-19	20歳以上	
手足口病	全国	報告数	1,364	918	704	487	304	174	107	82	153	19	110
		定点当たり	0.43	0.29	0.22	0.15	0.10	0.06	0.03	0.03	0.05	0.01	0.03
	全県	報告数	146	92	81	64	40	19	10	12	22	2	15
		定点当たり	0.69	0.43	0.38	0.30	0.19	0.09	0.05	0.06	0.10	0.01	0.07
	県域	報告数	45	27	29	17	14	4	6	5	4	1	3
		定点当たり	0.61	0.36	0.39	0.23	0.19	0.05	0.08	0.07	0.05	0.01	0.04
伝染性紅斑	全国	報告数	20	27	25	21	19	16	6	6	9	-	-
		定点当たり	0.01	0.01	0.01	0.01	0.01	0.01	0.00	0.00	0.00	-	-
	全県	報告数	4	1	4	2	4	-	-	-	1	-	-
		定点当たり	0.02	0.00	0.02	0.01	0.02	-	-	0.06	0.10	0.01	0.07
	県域	報告数	-	-	-	-	-	-	-	-	-	-	-
		定点当たり	-	-	-	-	-	-	-	-	-	-	-
突発性発しん	全国	報告数	120	29	12	2	1	-	2	1	-	-	-
		定点当たり	0.04	0.01	0.00	0.00	0.00	-	0.00	0.00	-	-	-
	全県	報告数	9	1	2	-	1	-	-	1	-	-	-
		定点当たり	0.04	0.00	0.01	-	0.00	-	-	0.00	-	-	-
	県域	報告数	3	-	1	-	-	-	-	1	-	-	-
		定点当たり	0.04	-	0.01	-	-	-	-	0.01	-	-	-
百日咳	全国	報告数	-	-	-	3	1	3	1	1	7	2	9
		定点当たり	-	-	-	0.00	0.00	0.00	0.00	0.00	0.00	0.00	0.00
	全県	報告数	-	-	-	-	-	-	-	-	-	1	-
		定点当たり	-	-	-	-	-	-	-	-	-	0.00	-
	県域	報告数	-	-	-	-	-	-	-	-	-	1	-
		定点当たり	-	-	-	-	-	-	-	-	-	0.01	-
ヘルパンギーナ	全国	報告数	341	216	165	150	78	32	26	25	33	5	13
		定点当たり	0.11	0.07	0.05	0.05	0.02	0.01	0.01	0.01	0.01	0.00	0.00
	全県	報告数	30	17	14	20	9	7	5	3	4	1	2
		定点当たり	0.14	0.08	0.07	0.09	0.04	0.03	0.02	0.01	0.02	0.00	0.01
	県域	報告数	5	2	4	6	2	-	2	-	1	-	1
		定点当たり	0.07	0.03	0.05	0.08	0.03	-	0.03	-	0.01	-	0.01
流行性耳下腺炎	全国	報告数	81	123	177	207	162	127	106	72	121	2	16
		定点当たり	0.03	0.04	0.06	0.07	0.05	0.04	0.03	0.02	0.04	0.00	0.01
	全県	報告数	2	8	5	12	7	9	4	4	10	-	1
		定点当たり	0.01	0.04	0.02	0.06	0.03	0.04	0.02	0.02	0.05	-	0.00
	県域	報告数	-	1	-	2	5	3	-	2	2	-	1
		定点当たり	-	0.01	-	0.03	0.07	0.04	-	0.03	0.03	-	0.01

表2 報告数・定点当たり報告数、疾病・年齢階級別
(全県及び横浜市・川崎市・相模原市を除く県域) (その3)

2017年39週(09月25日~10月01日)

*表2は、各保健福祉事務所からの最新の報告をもとに作成しているため、国の還元データである表1および表3の数値と一致しないことがあります。

眼科定点		項目	合計	~5か月	~11か月	1歳	2	3	4	5	6	7	8
急性出血性結膜炎	全国	報告数	3	-	-	-	-	1	-	-	-	-	-
		定点当たり	0.00	-	-	-	-	0.00	-	-	-	-	-
	全県	報告数	2	-	-	-	-	1	-	-	-	-	-
		定点当たり	0.04	-	-	-	-	0.02	-	-	-	-	-
	県域	報告数	-	-	-	-	-	-	-	-	-	-	-
		定点当たり	-	-	-	-	-	-	-	-	-	-	-
流行性角結膜炎	全国	報告数	732	7	5	41	34	17	27	13	15	6	14
		定点当たり	1.05	0.01	0.01	0.06	0.05	0.02	0.04	0.02	0.02	0.01	0.02
	全県	報告数	74	1	-	4	2	1	2	3	1	-	2
		定点当たり	1.45	0.02	-	0.08	0.04	0.02	0.04	0.06	0.02	-	0.04
	県域	報告数	18	-	-	-	-	-	-	-	1	-	-
		定点当たり	1.06	-	-	-	-	-	-	-	0.06	-	-

基幹定点(週報)		項目	合計	0歳	1-4	5-9	10-14	15-19	20-24	25-29	30-34	35-39	40-44
細菌性髄膜炎	全国	報告数	11	3	-	2	-	-	-	-	1	-	-
		定点当たり	0.02	0.01	-	0.00	-	-	-	-	0.00	-	-
	全県	報告数	-	-	-	-	-	-	-	-	-	-	-
		定点当たり	-	-	-	-	-	-	-	-	-	-	-
	県域	報告数	-	-	-	-	-	-	-	-	-	-	-
		定点当たり	-	-	-	-	-	-	-	-	-	-	-
無菌性髄膜炎	全国	報告数	24	6	2	6	2	1	-	2	-	1	1
		定点当たり	0.05	0.01	0.00	0.01	0.00	0.00	-	0.00	-	0.00	0.00
	全県	報告数	1	-	-	-	-	-	-	-	-	-	-
		定点当たり	0.11	-	-	-	-	-	-	-	-	-	-
	県域	報告数	1	-	-	-	-	-	-	-	-	-	-
		定点当たり	0.25	-	-	-	-	-	-	-	-	-	-
マイコプラズマ肺炎	全国	報告数	170	2	49	57	30	8	-	5	2	5	1
		定点当たり	0.36	0.00	0.10	0.12	0.06	0.02	-	0.01	0.00	0.01	0.00
	全県	報告数	5	-	2	2	1	-	-	-	-	-	-
		定点当たり	0.56	-	0.22	0.22	0.11	-	-	-	-	-	-
	県域	報告数	4	-	1	2	1	-	-	-	-	-	-
		定点当たり	1.00	-	0.25	0.50	0.25	-	-	-	-	-	-
クラミジア肺炎(オウム病を除く)	全国	報告数	2	-	-	-	-	-	-	-	-	-	-
		定点当たり	0.00	-	-	-	-	-	-	-	-	-	-
	全県	報告数	-	-	-	-	-	-	-	-	-	-	-
		定点当たり	-	-	-	-	-	-	-	-	-	-	-
	県域	報告数	-	-	-	-	-	-	-	-	-	-	-
		定点当たり	-	-	-	-	-	-	-	-	-	-	-
感染性胃腸炎(ロタウイルス)	全国	報告数	3	1	2	-	-	-	-	-	-	-	-
		定点当たり	0.01	0.00	0.00	-	-	-	-	-	-	-	-
	全県	報告数	-	-	-	-	-	-	-	-	-	-	-
		定点当たり	-	-	-	-	-	-	-	-	-	-	-
	県域	報告数	-	-	-	-	-	-	-	-	-	-	-
		定点当たり	-	-	-	-	-	-	-	-	-	-	-

眼科定点		項目	9	10-14	15-19	20-29	30-39	40-49	50-59	60-69	70歳以上
急性出血性結膜炎	全国	報告数	-	-	-	-	-	-	-	2	-
		定点当たり	-	-	-	-	-	-	-	0.00	-
	全県	報告数	-	-	-	-	-	-	-	1	-
		定点当たり	-	-	-	-	-	-	-	0.02	-
	県域	報告数	-	-	-	-	-	-	-	-	-
		定点当たり	-	-	-	-	-	-	-	-	-
流行性角結膜炎	全国	報告数	9	36	21	89	168	78	56	50	46
		定点当たり	0.01	0.05	0.03	0.13	0.24	0.11	0.08	0.07	0.07
	全県	報告数	1	6	4	9	15	8	3	5	7
		定点当たり	0.02	0.12	0.08	0.18	0.29	0.16	0.06	0.10	0.14
	県域	報告数	-	-	1	2	3	3	1	4	3
		定点当たり	-	-	0.06	0.12	0.18	0.18	0.06	0.24	0.18

基幹定点(週報)		項目	45-49	50-54	55-59	60-64	65-69	70歳以上
細菌性髄膜炎	全国	報告数	-	1	-	1	2	1
		定点当たり	-	0.00	-	0.00	0.00	0.00
	全県	報告数	-	-	-	-	-	-
		定点当たり	-	-	-	-	-	-
	県域	報告数	-	-	-	-	-	-
		定点当たり	-	-	-	-	-	-
無菌性髄膜炎	全国	報告数	1	-	-	-	1	1
		定点当たり	0.00	-	-	-	0.00	0.00
	全県	報告数	1	-	-	-	-	-
		定点当たり	0.11	-	-	-	-	-
	県域	報告数	-	-	-	-	-	-
		定点当たり	-	-	-	-	-	-
マイコプラズマ肺炎	全国	報告数	2	2	1	-	2	4
		定点当たり	0.00	0.00	0.00	-	0.00	0.01
	全県	報告数	-	-	-	-	-	-
		定点当たり	-	-	-	-	-	-
	県域	報告数	-	-	-	-	-	-
		定点当たり	-	-	-	-	-	-
クラミジア肺炎(オウム病を除く)	全国	報告数	-	-	-	-	-	2
		定点当たり	-	-	-	-	-	0.00
	全県	報告数	-	-	-	-	-	-
		定点当たり	-	-	-	-	-	-
	県域	報告数	-	-	-	-	-	-
		定点当たり	-	-	-	-	-	-
感染性胃腸炎(ロタウイルス)	全国	報告数	-	-	-	-	-	-
		定点当たり	-	-	-	-	-	-
	全県	報告数	-	-	-	-	-	-
		定点当たり	-	-	-	-	-	-
	県域	報告数	-	-	-	-	-	-
		定点当たり	-	-	-	-	-	-

表3 5週前～今週の推移 (その1)
(全県及び横浜市・川崎市・相模原市を除く県域)

2017年39週(09月25日～10月01日)

疾病名	項目		5週前	4週前	3週前	2週前	1週前	今週
			34週	35週	36週	37週	38週	39週
			(08月21日 ～08月27 日)	(08月28日 ～09月03 日)	(09月04日 ～09月10 日)	(09月11日 ～09月17 日)	(09月18日 ～09月24 日)	(09月25日 ～10月01 日)
インフルエンザ (高病原性鳥インフル ンザを除く)	全県	報告数	34	22	50	94	82	76
		定点当たり	0.11	0.07	0.15	0.28	0.25	0.23
	県域	報告数	22	3	12	9	11	4
		定点当たり	0.19	0.03	0.10	0.08	0.09	0.03
RSウイルス 感染症	全県	報告数	425	467	418	310	182	190
		定点当たり	2.11	2.20	1.97	1.46	0.87	0.89
	県域	報告数	161	208	190	110	74	66
		定点当たり	2.30	2.89	2.60	1.51	1.00	0.89
咽頭結膜熱	全県	報告数	50	53	54	55	53	56
		定点当たり	0.25	0.25	0.25	0.26	0.25	0.26
	県域	報告数	12	18	15	23	17	14
		定点当たり	0.17	0.25	0.21	0.32	0.23	0.19
A群溶血性レ ンサ球菌咽頭 炎	全県	報告数	274	318	379	453	290	395
		定点当たり	1.36	1.50	1.79	2.13	1.38	1.85
	県域	報告数	69	70	110	111	63	93
		定点当たり	0.99	0.97	1.51	1.52	0.85	1.26
感染性胃腸炎	全県	報告数	638	682	683	674	567	658
		定点当たり	3.17	3.22	3.22	3.16	2.70	3.09
	県域	報告数	177	211	212	218	164	186
		定点当たり	2.53	2.93	2.90	2.99	2.22	2.51
水痘	全県	報告数	24	34	34	46	44	60
		定点当たり	0.12	0.16	0.16	0.22	0.21	0.28
	県域	報告数	10	7	7	18	8	13
		定点当たり	0.14	0.10	0.10	0.25	0.11	0.18
手足口病	全県	報告数	1,805	1,629	1,300	1,382	906	851
		定点当たり	8.98	7.68	6.13	6.49	4.31	4.00
	県域	報告数	496	514	369	347	247	244
		定点当たり	7.09	7.14	5.05	4.75	3.34	3.30
伝染性紅斑	全県	報告数	29	23	37	38	24	18
		定点当たり	0.14	0.11	0.17	0.18	0.11	0.08
	県域	報告数	3	1	4	4	1	-
		定点当たり	0.04	0.01	0.05	0.05	0.01	-
突発性発しん	全県	報告数	99	114	139	113	93	115
		定点当たり	0.49	0.54	0.66	0.53	0.44	0.54
	県域	報告数	35	29	46	26	21	40
		定点当たり	0.50	0.40	0.63	0.36	0.28	0.54

表3 5週前～今週の推移 (その2)
(全県及び横浜市・川崎市・相模原市を除く県域)

2017年39週(09月25日～10月01日)

疾病名	項目		5週前	4週前	3週前	2週前	1週前	今週
			34週	35週	36週	37週	38週	39週
			(08月21日 ～08月27 日)	(08月28日 ～09月03 日)	(09月04日 ～09月10 日)	(09月11日 ～09月17 日)	(09月18日 ～09月24 日)	(09月25日 ～10月01 日)
百日咳	全県	報告数	1	1	-	2	-	1
		定点当たり	0.00	0.00	-	0.01	-	0.00
	県域	報告数	1	-	-	1	-	1
		定点当たり	0.01	-	-	0.01	-	0.01
ヘルパンギーナ	全県	報告数	403	376	281	284	124	165
		定点当たり	2.00	1.77	1.33	1.33	0.59	0.77
	県域	報告数	78	98	73	76	33	40
		定点当たり	1.11	1.36	1.00	1.04	0.45	0.54
流行性耳下腺炎	全県	報告数	53	58	55	88	57	62
		定点当たり	0.26	0.27	0.26	0.41	0.27	0.29
	県域	報告数	20	16	16	20	12	16
		定点当たり	0.29	0.22	0.22	0.27	0.16	0.22
急性出血性結膜炎	全県	報告数	-	1	-	2	-	2
		定点当たり	-	0.02	-	0.04	-	0.04
	県域	報告数	-	-	-	-	-	-
		定点当たり	-	-	-	-	-	-
流行性角結膜炎	全県	報告数	69	76	86	75	63	74
		定点当たり	1.44	1.46	1.72	1.56	1.29	1.45
	県域	報告数	25	18	26	22	15	18
		定点当たり	1.47	1.06	1.53	1.29	0.94	1.06
細菌性髄膜炎	全県	報告数	1	-	-	-	-	-
		定点当たり	0.11	-	-	-	-	-
	県域	報告数	1	-	-	-	-	-
		定点当たり	0.25	-	-	-	-	-
無菌性髄膜炎	全県	報告数	3	-	1	1	-	1
		定点当たり	0.33	-	0.09	0.11	-	0.11
	県域	報告数	1	-	-	-	-	1
		定点当たり	0.25	-	-	-	-	0.25
マイコプラズマ肺炎	全県	報告数	4	3	1	2	1	5
		定点当たり	0.44	0.30	0.09	0.22	0.11	0.56
	県域	報告数	2	3	-	2	-	4
		定点当たり	0.50	0.75	-	0.50	-	1.00
クラミジア肺炎 (オウム病を除く)	全県	報告数	-	-	-	-	-	-
		定点当たり	-	-	-	-	-	-
	県域	報告数	-	-	-	-	-	-
		定点当たり	-	-	-	-	-	-
感染性胃腸炎 (ロタウイルス)	全県	報告数	-	-	-	-	-	-
		定点当たり	-	-	-	-	-	-
	県域	報告数	-	-	-	-	-	-
		定点当たり	-	-	-	-	-	-