



神奈川県感染症発生情報 (38週報)

(9月18日～9月24日)

<http://www.eiken.pref.kanagawa.jp/>



今週の注目感染症

～手足口病～ 第28週に全県で警報レベルを超え、第31週をピークに報告数は減少傾向となり、終息まであと少しです(終息基準値(2)です)。もうしばらく、適切な排泄物の処理、石けんを使った手洗いを心がけて感染を予防しましょう。

～輸入感染症～ 今週は、海外で感染して帰国後に発症した輸入感染症と推定される細菌性赤痢とデング熱が報告されました。海外では、飲食物を介した感染症や、動物や蚊・マダニなどの昆虫が媒介する感染症、日本では少なくなった麻疹、風しん、ポリオなどの感染症にかかる可能性が高い地域があります。海外へ行かれる際には、検疫所(FORTH)、厚生労働省、外務省のホームページなどで渡航先の感染症流行状況や必要な対策を確認して、輸入感染症を予防しましょう。

今週の全数把握対象疾患

(当該週の国による集計及び各保健福祉事務所からの報告をもとに期日を決めて集計しているため、集計数が前後することがあります。)

分類	対象疾患	内訳				神奈川県 (今週)	神奈川県 (2017年累計)
		県域	横浜市	川崎市	相模原市		
二類	結核	8		6		14	1,199
三類	細菌性赤痢			1		1	14
	腸管出血性大腸菌感染症	1	4			5	222
四類	デング熱			2		2	20
	レジオネラ症		1			1	65
五類	アメーバ赤痢		1	1		2	68
	カルバペネム耐性腸内細菌科細菌感染症	1				1	89
	劇症型溶血性レンサ球菌感染症		1			1	29
	後天性免疫不全症候群		1			1	61
	梅毒	4		1		5	225
	バンコマイシン耐性腸球菌感染症		1			1	6

全数把握対象疾患情報

- 結核14例：年齢群は10歳未満1例、20歳代1例、40歳代2例、50歳代1例、60歳代2例、70歳代3例、80歳代2例、90歳代2例、病型は肺結核5例、結核性胸膜炎3例、粟粒結核1例、無症状病原体保有者5例
- 細菌性赤痢1例：年齢群は30歳代、菌種は*S. sonnei*(D群)、推定感染経路は経口感染、感染地域はインド
- 腸管出血性大腸菌感染症5例：年齢群は10歳未満1例、20歳代1例、30歳代1例、60歳代2例、血清型・毒素型はO157 VT1VT2 3例、O157 VT2 2例、推定感染経路は経口感染2例、不明3例、推定感染地域は神奈川県3例、都道府県不明2例
- デング熱2例：年齢群は20歳代1例、30歳代1例、病型はデング熱2例、推定感染経路は蚊からの感染2例、推定感染地域はインド1例、モルディブ共和国1例
- レジオネラ症1例：年齢群は40歳代、病型は肺炎型、推定感染経路は水系感染及び塵埃感染、推定感染地域は神奈川県
- アメーバ赤痢2例：年齢群は30歳代1例、60歳代1例、病型は腸管アメーバ症2例、推定感染経路は経口感染1例、不明1例、推定感染地域は神奈川県1例、都道府県不明あるいはトルコ共和国1例
- カルバペネム耐性腸内細菌科細菌感染症1例：年齢群は80歳代、菌種は*Enterobacter cloacae*、推定感染経路は以前からの保菌、感染地域は都道府県不明
- 劇症型溶血性レンサ球菌感染症1例：年齢群は80歳代、感染経路は不明、推定感染地域は神奈川県
- 後天性免疫不全症候群1例：年齢群は20歳代、病型は無症候性キャリア、推定感染経路は性的接触、推定感染地域は国内
- 梅毒5例：年齢群は20歳代1例、40歳代2例、50歳代2例、病型は早期顕症梅毒Ⅰ期4例、早期顕症梅毒Ⅱ期1例、推定感染経路は性的接触5例、推定感染地域は神奈川県2例、東京都1例、北海道1例、都道府県不明1例
- バンコマイシン耐性腸球菌感染症1例：年齢群は50歳代、菌種は*Enterococcus faecium*、推定感染経路はその他(病変部からの感染)、推定感染地域は神奈川県

今週の定点把握対象疾患

- 手足口病の定点当たりの報告数は、全県(4.31)で前週の全県(6.49)より減少し、終息基準値(2)に近づいています。
- 咽頭結膜熱の定点当たりの報告数は、鎌倉保健福祉事務所三崎センター管内(3.00)で警報レベル(3)です。
- RSウイルス感染症の定点当たりの報告数は、全県(0.87)で前週の全県(1.46)より減少しています。

神奈川県感染症情報センター

神奈川県衛生研究所 企画情報部 衛生情報課

TEL:0467-83-4400(代表)

FAX:0467-89-5211(企画情報部)

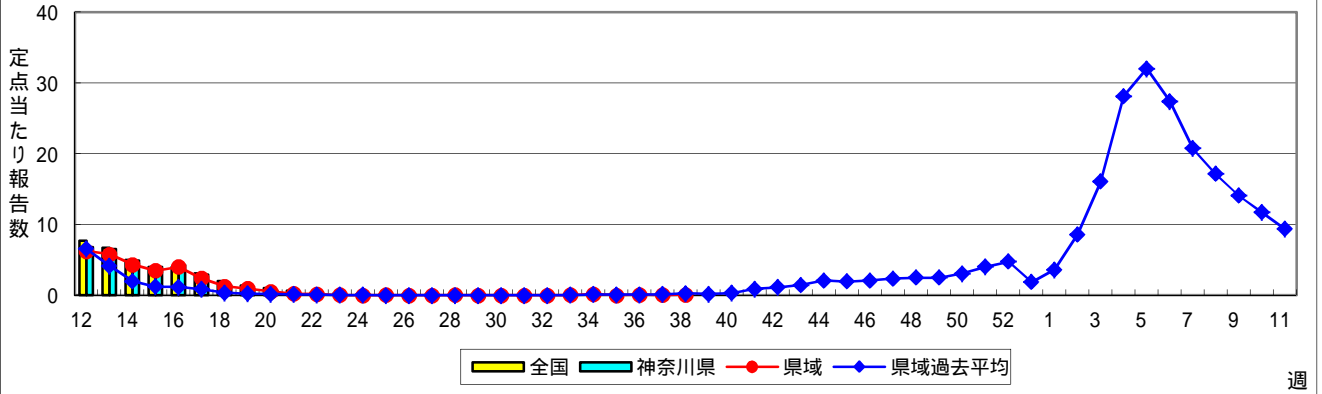
感染症発生動向調査事業は「感染症の予防及び感染症の患者に対する医療に関する法律」によって行われています。

*県域とは、神奈川県内の市町村のうち横浜市、川崎市、相模原市を除いた地域です。

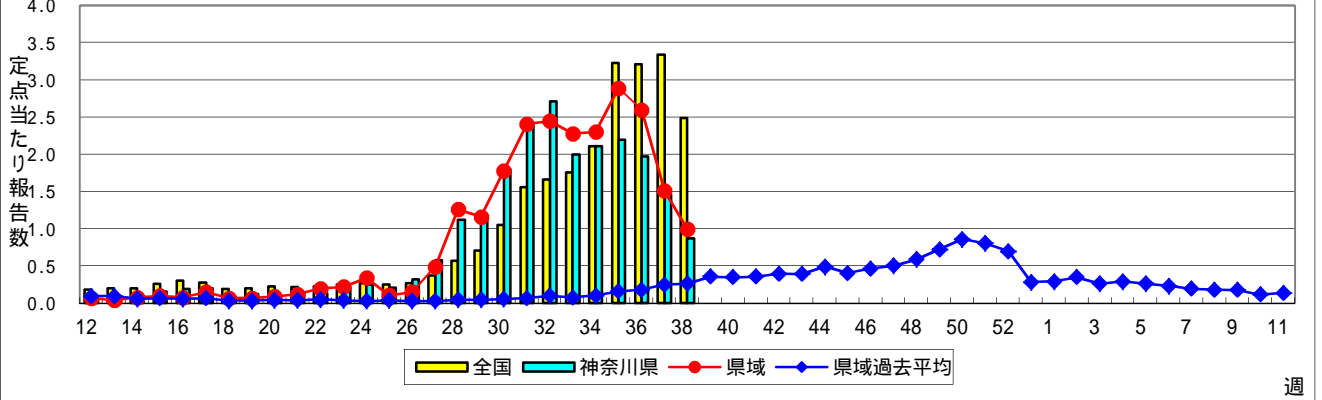
感染症発生動向調査:週報対象疾患の時系列グラフ

疾患名の括弧書きは、一般名称であり、正式名称ではありません。
 神奈川県&県域(横浜市・川崎市・相模原市を除く)のデータです。

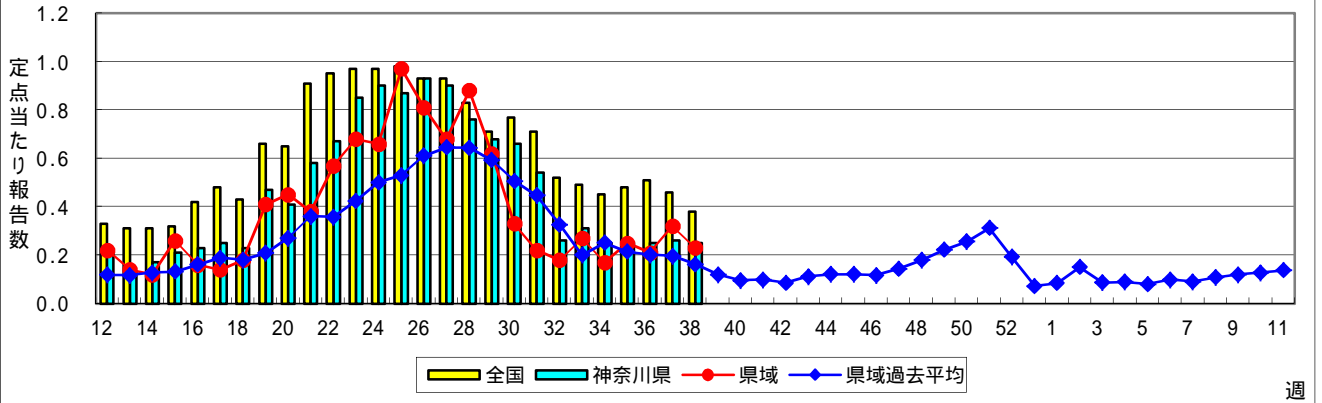
インフルエンザ(高病原性鳥インフルエンザを除く)



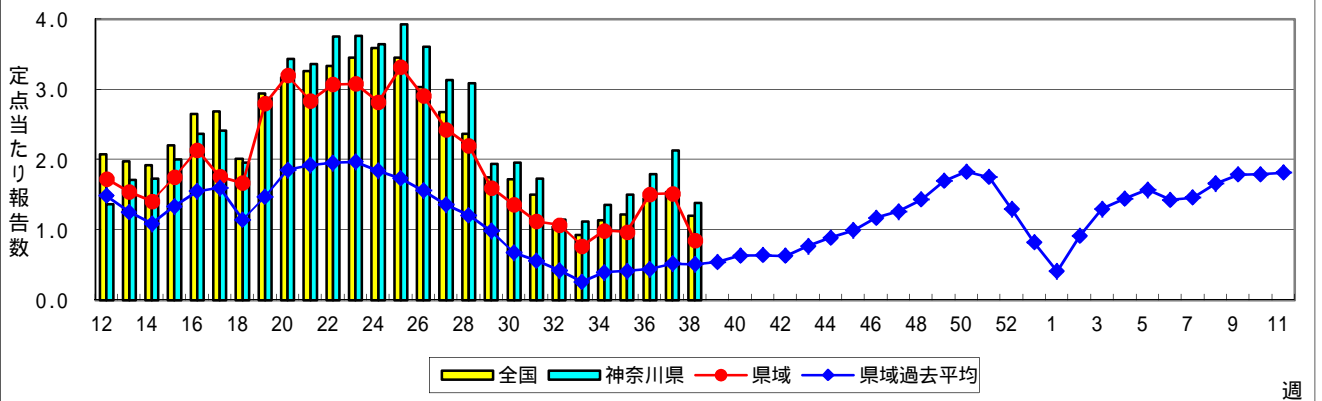
RSウイルス感染症



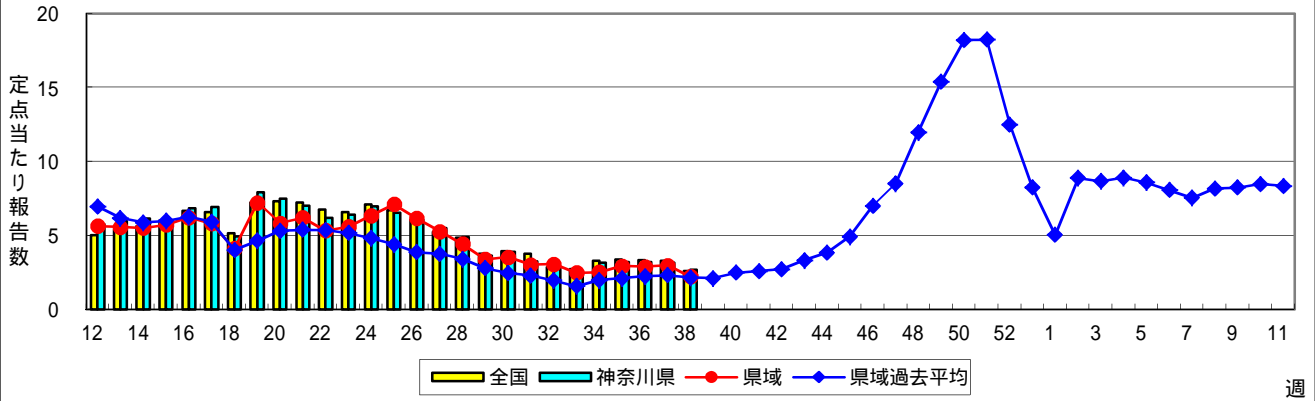
咽頭結膜熱(プール熱)



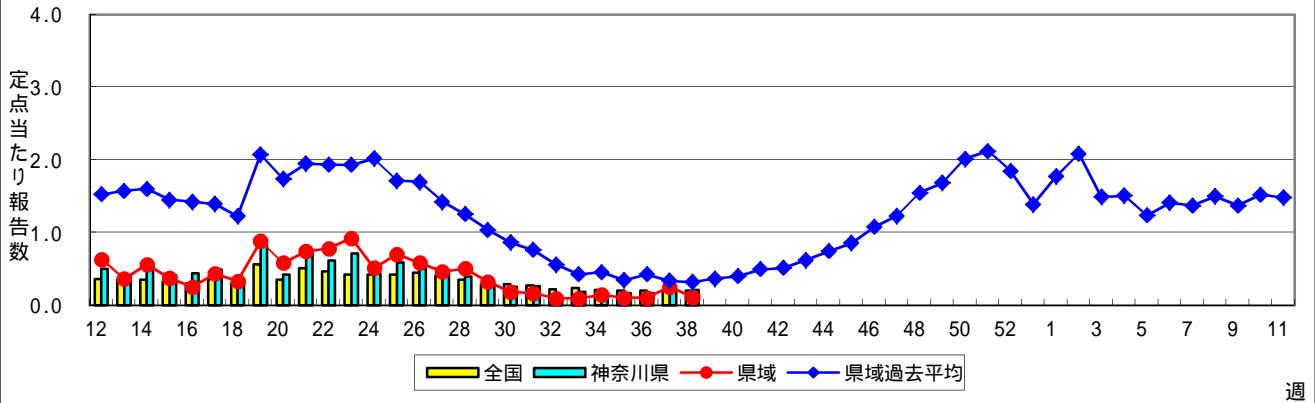
A群溶血性レンサ球菌咽頭炎



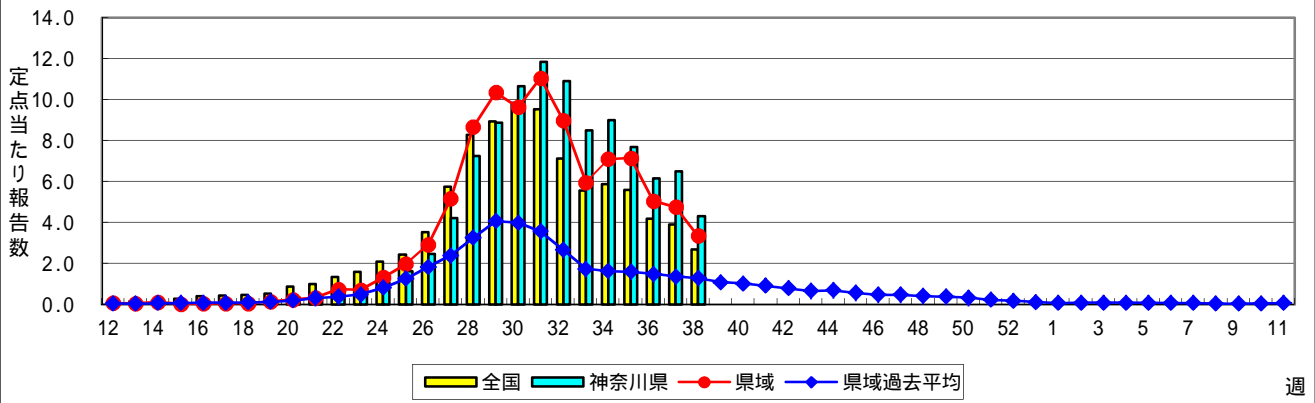
感染性胃腸炎



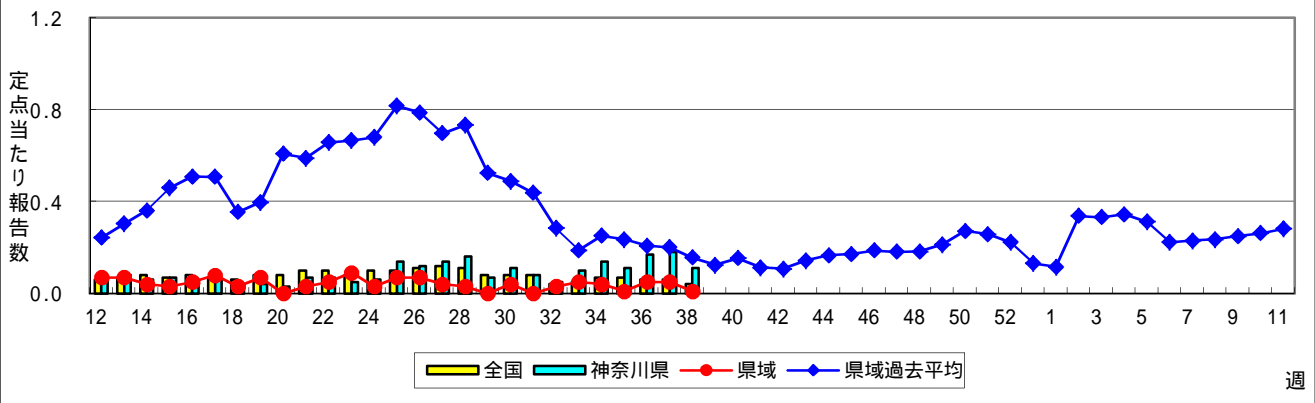
水痘(水ぼうそう)



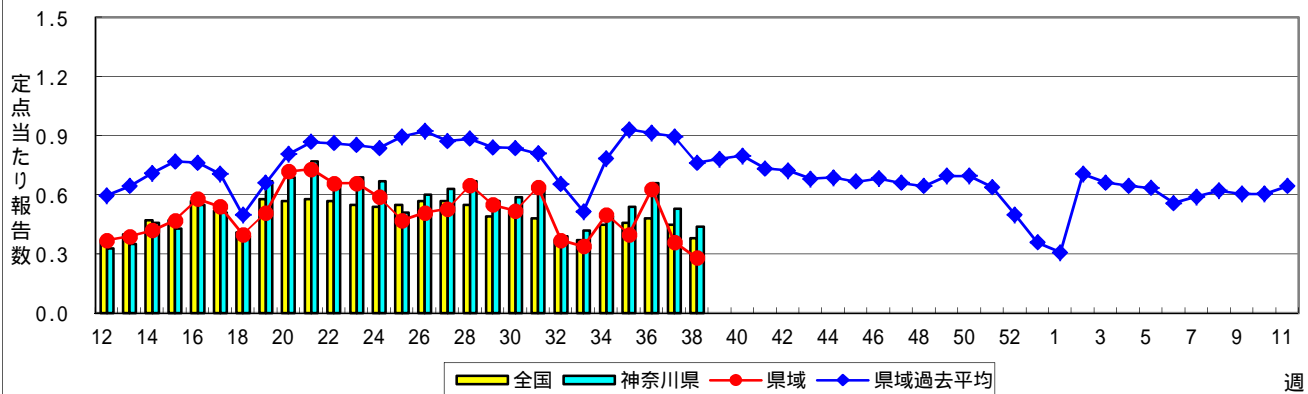
手足口病



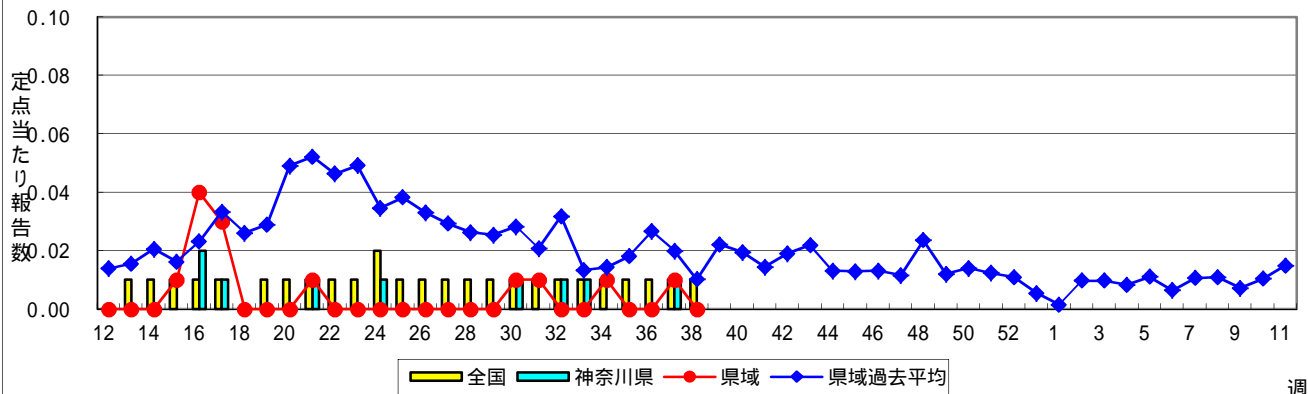
伝染性紅斑(リンゴ病)



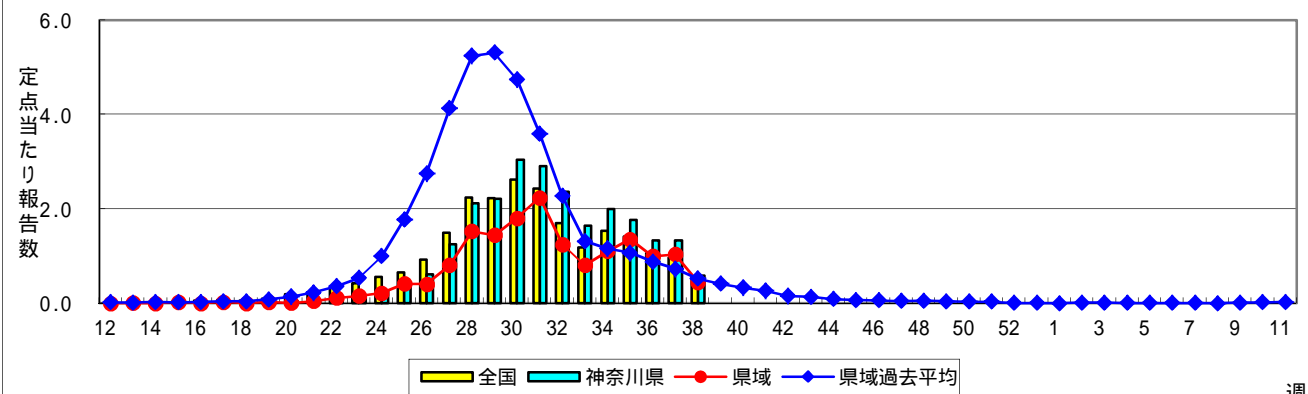
突発性発しん



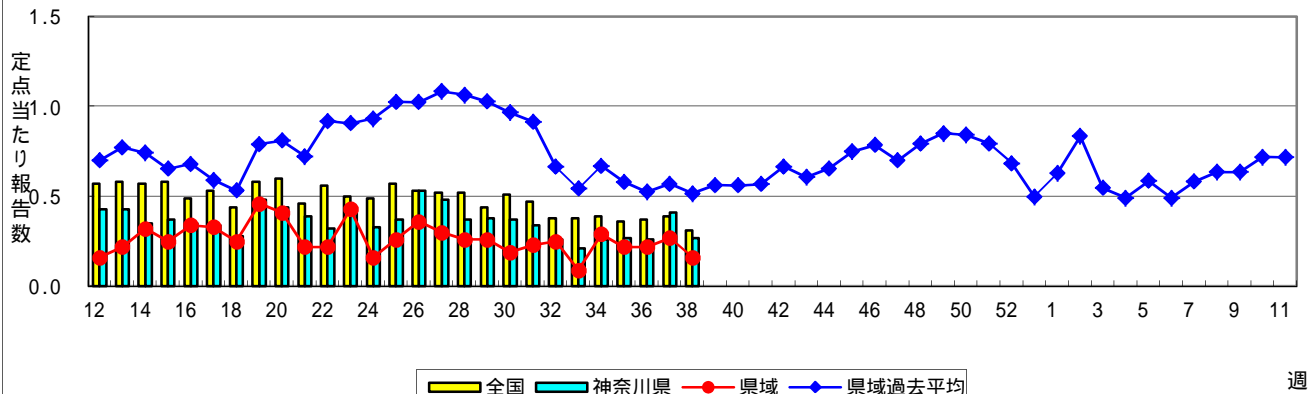
百日咳



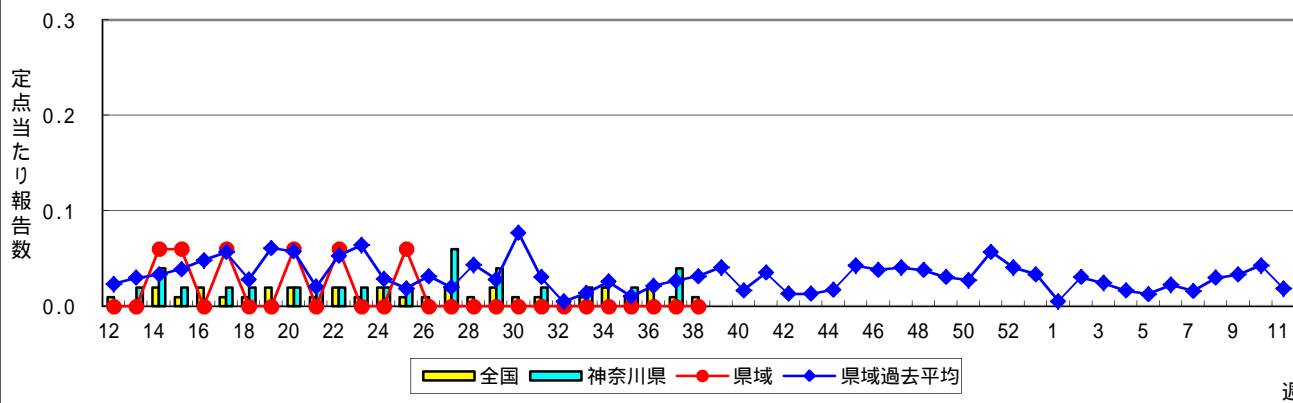
ヘルパンギーナ



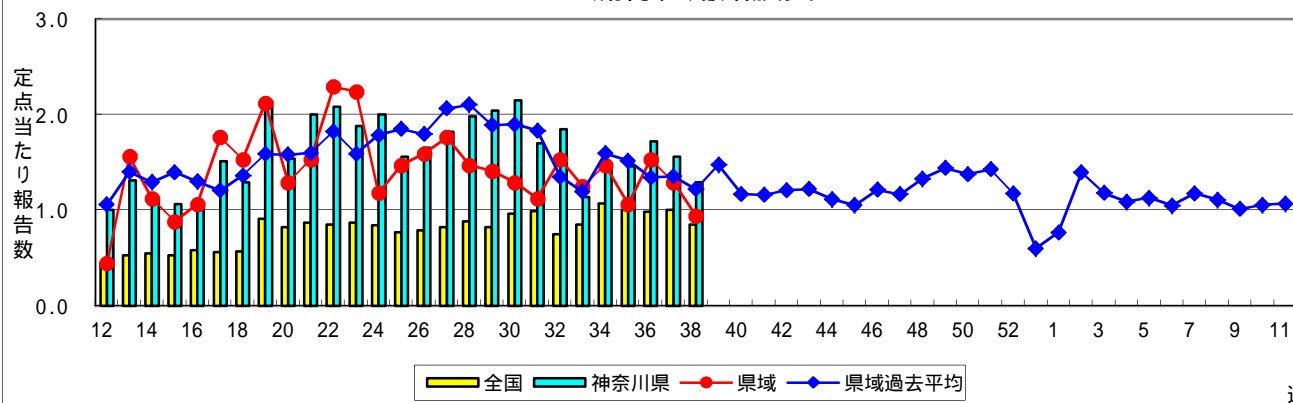
流行性耳下腺炎(おたふくかぜ)



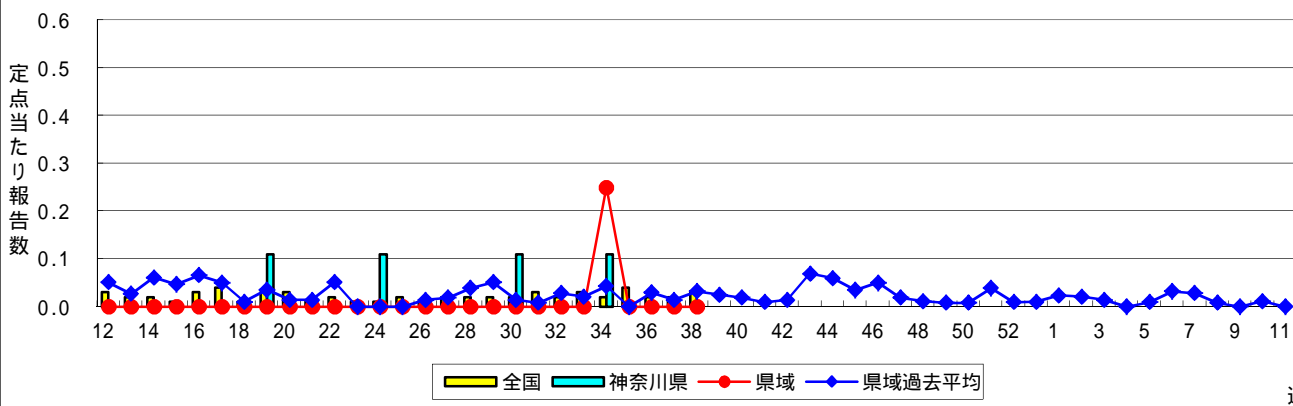
急性出血性結膜炎



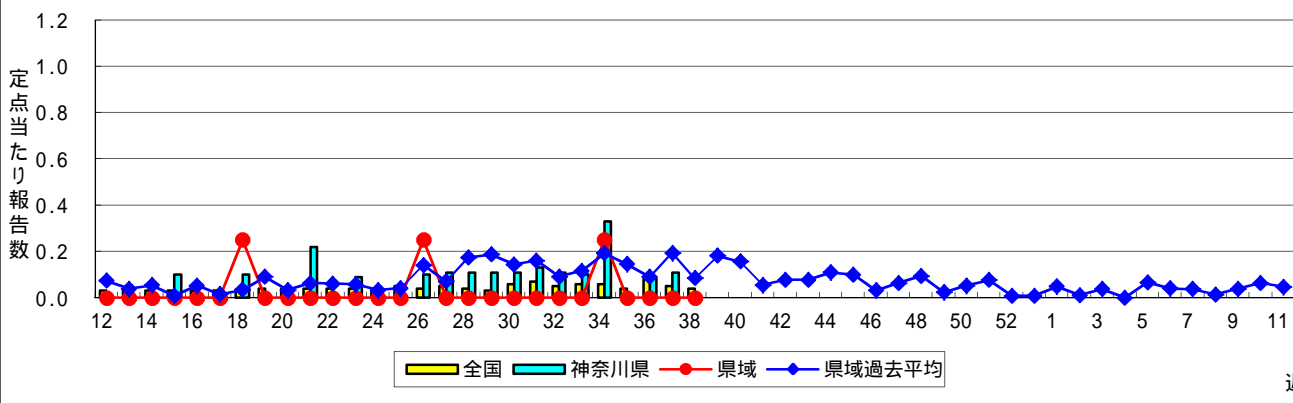
流行性角結膜炎



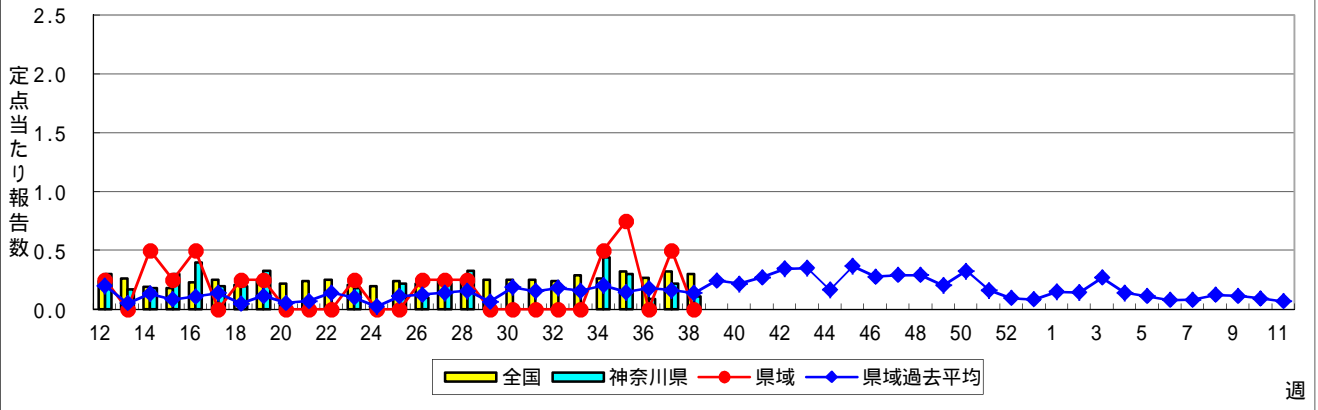
細菌性髄膜炎



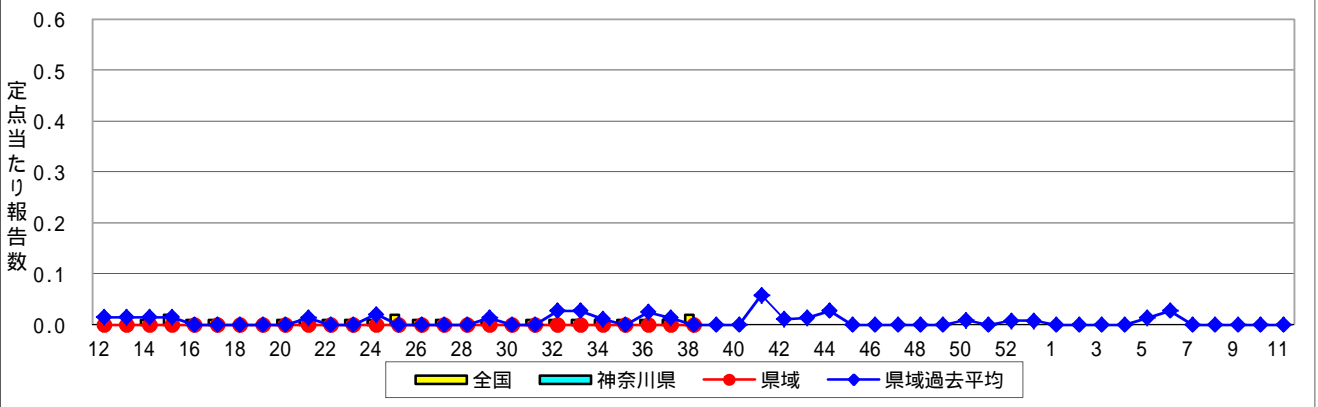
無菌性髄膜炎



マイコプラズマ肺炎



クラミジア肺炎(オウム病を除く)



感染性胃腸炎(ロタウイルス)

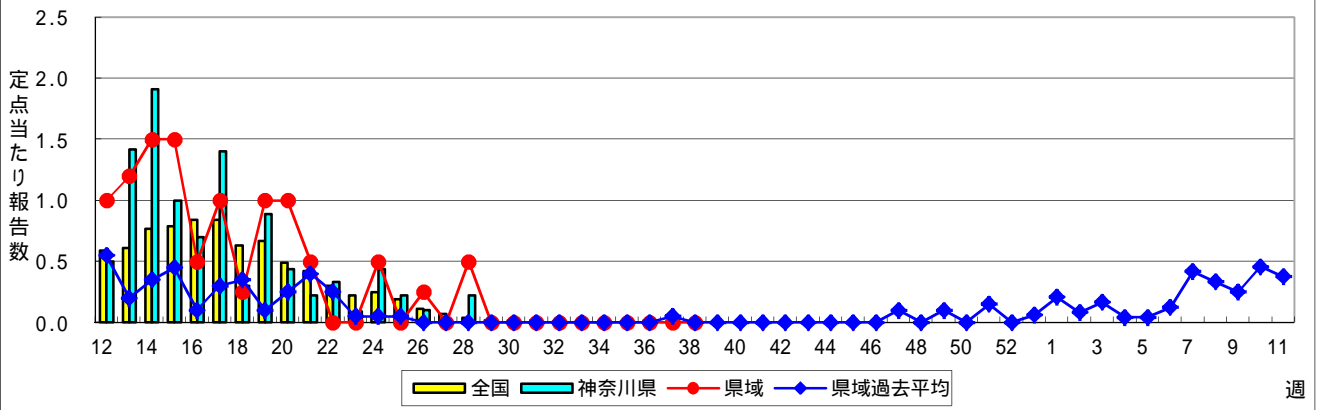


表1 報告数・定点当たり報告数 疾病、政令市・保健所別 (その1)

2017年38週(09月18日～09月24日)

神奈川県	インフルエンザ (高病原性鳥インフルエンザを除く)		RSウイルス感染症		咽頭結膜熱		A群溶血性レンサ球菌咽頭炎		感染性胃腸炎	
	報告数	定点当たり	報告数	定点当たり	報告数	定点当たり	報告数	定点当たり	報告数	定点当たり
全県	82	0.25	182	0.87	53	0.25	290	1.38	567	2.70
横浜市	21	0.16	64	0.74	26	0.30	163	1.90	226	2.63
川崎市	49	0.83	35	1.00	9	0.26	36	1.03	121	3.46
相模原市	1	0.04	9	0.60	1	0.07	28	1.87	56	3.73
県域 (横浜市、川崎市、相模原市を除く)	11	0.09	74	1.00	17	0.23	63	0.85	164	2.22
横須賀市	-	-	8	0.89	-	-	2	0.22	26	2.89
藤沢市	-	-	5	0.50	1	0.10	4	0.40	29	2.90
茅ヶ崎市	-	-	5	0.71	1	0.14	3	0.43	2	0.29
平塚	-	-	8	1.14	2	0.29	15	2.14	16	2.29
平塚 秦野センター	-	-	7	1.17	1	0.17	10	1.67	16	2.67
鎌倉	4	0.40	3	0.50	-	-	5	0.83	8	1.33
鎌倉 三崎センター	-	-	1	0.50	6	3.00	-	-	-	-
小田原	1	0.10	5	0.83	2	0.33	6	1.00	14	2.33
小田原 足柄上センター	-	-	1	0.33	-	-	-	-	-	-
厚木	5	0.29	26	2.36	2	0.18	17	1.55	35	3.18
厚木 大和センター	1	0.09	5	0.71	2	0.29	1	0.14	18	2.57

神奈川県	水痘		手足口病		伝染性紅斑		突発性発しん		百日咳	
	報告数	定点当たり	報告数	定点当たり	報告数	定点当たり	報告数	定点当たり	報告数	定点当たり
全県	44	0.21	906	4.31	24	0.11	93	0.44	-	-
横浜市	21	0.24	426	4.95	17	0.20	39	0.45	-	-
川崎市	13	0.37	170	4.86	5	0.14	22	0.63	-	-
相模原市	2	0.13	63	4.20	1	0.07	11	0.73	-	-
県域 (横浜市、川崎市、相模原市を除く)	8	0.11	247	3.34	1	0.01	21	0.28	-	-
横須賀市	-	-	27	3.00	-	-	2	0.22	-	-
藤沢市	1	0.10	37	3.70	1	0.10	6	0.60	-	-
茅ヶ崎市	-	-	21	3.00	-	-	3	0.43	-	-
平塚	1	0.14	12	1.71	-	-	-	-	-	-
平塚 秦野センター	3	0.50	18	3.00	-	-	3	0.50	-	-
鎌倉	-	-	14	2.33	-	-	1	0.17	-	-
鎌倉 三崎センター	-	-	7	3.50	-	-	1	0.50	-	-
小田原	2	0.33	16	2.67	-	-	2	0.33	-	-
小田原 足柄上センター	-	-	1	0.33	-	-	-	-	-	-
厚木	1	0.09	73	6.64	-	-	2	0.18	-	-
厚木 大和センター	-	-	21	3.00	-	-	1	0.14	-	-

神奈川県	ヘルパンギーナ		流行性耳下腺炎		急性出血性結膜炎		流行性角結膜炎		細菌性髄膜炎	
	報告数	定点当たり	報告数	定点当たり	報告数	定点当たり	報告数	定点当たり	報告数	定点当たり
全県	124	0.59	57	0.27	-	-	63	1.29	-	-
横浜市	58	0.67	35	0.41	-	-	24	1.20	-	-
川崎市	22	0.63	9	0.26	-	-	14	1.56	-	-
相模原市	11	0.73	1	0.07	-	-	10	2.50	-	-
県域 (横浜市、川崎市、相模原市を除く)	33	0.45	12	0.16	-	-	15	0.94	-	-
横須賀市	3	0.33	2	0.22	-	-	5	2.50	-	-
藤沢市	13	1.30	1	0.10	-	-	1	0.33	-	-
茅ヶ崎市	3	0.43	1	0.14	-	-	-	-
平塚	1	0.14	-	-	-	-	-	-	-	-
平塚 秦野センター	1	0.17	1	0.17	-	-	-	-
鎌倉	5	0.83	1	0.17	-	-	-	-
鎌倉 三崎センター	-	-	-	-
小田原	2	0.33	-	-	-	-	1	1.00
小田原 足柄上センター	-	-	-	-
厚木	5	0.45	6	0.55	-	-	8	2.67	-	-
厚木 大和センター	-	-	-	-	-	-	-	-

表2 報告数・定点当たり報告数、疾病・年齢階級別
(全県及び横浜市・川崎市・相模原市を除く県域) (その1)

2017年38週(09月18日~09月24日)

*表2は、各保健福祉事務所からの最新の報告をもとに作成しているため、国の還元データである表1および表3の数値と一致しないことがあります。

インフルエンザ定点		項目	合計	~5か月	~11か月	1歳	2	3	4	5	6	7	8
インフルエンザ (高病原性鳥インフルエンザを除く)	全国	報告数	894	3	12	40	38	36	37	53	37	55	40
		定点当たり	0.18	0.00	0.00	0.01	0.01	0.01	0.01	0.01	0.01	0.01	0.01
	全県	報告数	82	-	2	1	1	-	1	3	2	15	13
		定点当たり	0.25	-	0.01	0.00	0.00	-	0.00	0.01	0.01	0.05	0.04
	県域	報告数	11	-	-	-	-	-	-	-	-	3	1
		定点当たり	0.09	-	-	-	-	-	-	-	-	0.03	0.01

小児科定点		項目	合計	~5か月	~11か月	1歳	2	3	4	5	6	7	8
RSウイルス 感染症	全国	報告数	7,868	1,027	1,482	2,881	1,405	642	292	83	27	7	4
		定点当たり	2.49	0.33	0.47	0.91	0.45	0.20	0.09	0.03	0.01	0.00	0.00
	全県	報告数	182	28	42	68	27	9	3	3	2	-	-
		定点当たり	0.87	0.13	0.20	0.32	0.13	0.04	0.01	0.01	0.01	-	-
	県域	報告数	74	11	7	26	19	6	2	2	1	-	-
		定点当たり	1.00	0.15	0.09	0.35	0.26	0.08	0.03	0.03	0.01	-	-
咽頭結膜熱	全国	報告数	1,202	5	72	221	175	188	173	134	94	54	24
		定点当たり	0.38	0.00	0.02	0.07	0.06	0.06	0.05	0.04	0.03	0.02	0.01
	全県	報告数	53	-	3	13	5	8	9	4	2	2	-
		定点当たり	0.25	-	0.01	0.06	0.02	0.04	0.04	0.02	0.01	0.01	-
	県域	報告数	17	-	-	4	3	1	1	2	1	1	-
		定点当たり	0.23	-	-	0.05	0.04	0.01	0.01	0.03	0.01	0.01	-
A群溶血性レンサ球菌咽頭炎	全国	報告数	3,784	8	35	159	258	390	463	507	446	342	287
		定点当たり	1.20	0.00	0.01	0.05	0.08	0.12	0.15	0.16	0.14	0.11	0.09
	全県	報告数	290	-	5	12	23	21	29	40	34	41	21
		定点当たり	1.38	-	0.02	0.06	0.11	0.10	0.14	0.19	0.16	0.20	0.10
	県域	報告数	63	-	-	1	8	5	5	7	5	10	4
		定点当たり	0.85	-	-	0.01	0.11	0.07	0.07	0.09	0.07	0.14	0.05
感染性胃腸炎	全国	報告数	8,191	107	663	1,331	956	718	670	581	428	372	320
		定点当たり	2.60	0.03	0.21	0.42	0.30	0.23	0.21	0.18	0.14	0.12	0.10
	全県	報告数	567	1	45	84	65	59	49	46	29	33	21
		定点当たり	2.70	0.00	0.21	0.40	0.31	0.28	0.23	0.22	0.14	0.16	0.10
	県域	報告数	164	1	9	22	16	22	11	18	6	11	8
		定点当たり	2.22	0.01	0.12	0.30	0.22	0.30	0.15	0.24	0.08	0.15	0.11
水痘	全国	報告数	620	4	33	59	49	59	84	71	70	37	52
		定点当たり	0.20	0.00	0.01	0.02	0.02	0.02	0.03	0.02	0.02	0.01	0.02
	全県	報告数	44	-	-	2	1	5	7	8	4	3	5
		定点当たり	0.21	-	-	0.01	0.00	0.02	0.03	0.04	0.02	0.01	0.02
	県域	報告数	8	-	-	-	-	-	2	-	-	1	-
		定点当たり	0.11	-	-	-	-	-	0.03	-	-	0.01	-

インフルエンザ定点		項目	9	10-14	15-19	20-29	30-39	40-49	50-59	60-69	70-79	80歳以上
インフルエンザ (高病原性鳥インフルエンザを除く)	全国	報告数	24	102	51	61	81	78	55	34	32	25
		定点当たり	0.00	0.02	0.01	0.01	0.02	0.02	0.01	0.01	0.01	0.01
	全県	報告数	6	12	3	6	2	10	2	1	1	1
		定点当たり	0.02	0.04	0.01	0.02	0.01	0.03	0.01	0.00	0.00	0.00
	県域	報告数	-	1	-	2	-	3	1	-	-	-
		定点当たり	-	0.01	-	0.02	-	0.03	0.01	-	-	-

小児科定点		項目	9	10-14	15-19	20歳以上
RSウイルス 感染症	全国	報告数	6	4	1	7
		定点当たり	0.00	0.00	0.00	0.00
	全県	報告数	-	-	-	-
		定点当たり	-	-	-	-
	県域	報告数	-	-	-	-
		定点当たり	-	-	-	-
咽頭結膜熱	全国	報告数	16	29	1	16
		定点当たり	0.01	0.01	0.00	0.01
	全県	報告数	3	2	-	2
		定点当たり	0.01	0.01	-	0.01
	県域	報告数	2	2	-	-
		定点当たり	0.03	0.03	-	-
A群溶血性レンサ球菌咽頭炎	全国	報告数	222	430	50	187
		定点当たり	0.07	0.14	0.02	0.06
	全県	報告数	16	38	3	7
		定点当たり	0.08	0.18	0.01	0.03
	県域	報告数	2	11	-	5
		定点当たり	0.03	0.15	-	0.07
感染性胃腸炎	全国	報告数	333	808	197	707
		定点当たり	0.11	0.26	0.06	0.22
	全県	報告数	23	45	14	53
		定点当たり	0.11	0.21	0.07	0.25
	県域	報告数	9	16	4	11
		定点当たり	0.12	0.22	0.05	0.15
水痘	全国	報告数	37	54	6	5
		定点当たり	0.01	0.02	0.00	0.00
	全県	報告数	3	5	1	-
		定点当たり	0.01	0.02	0.00	-
	県域	報告数	2	2	1	-
		定点当たり	0.03	0.03	0.01	-

表2 報告数・定点当たり報告数、疾病・年齢階級別
(全県及び横浜市・川崎市・相模原市を除く県域) (その2)

2017年38週(09月18日~09月24日)

*表2は、各保健福祉事務所からの最新の報告をもとに作成しているため、国の還元データである表1および表3の数値と一致しないことがあります。

小児科定点	項目	合計	~5か月	~11か月	1歳	
手足口病	全国	報告数	8,421	70	723	2,326
		定点当たり	2.67	0.02	0.23	0.74
	全県	報告数	906	4	78	235
		定点当たり	4.31	0.02	0.37	1.12
	県域	報告数	247	1	15	60
		定点当たり	3.34	0.01	0.20	0.81
伝染性紅斑	全国	報告数	116	-	5	10
		定点当たり	0.04	-	0.00	0.00
	全県	報告数	24	-	-	1
		定点当たり	0.11	-	-	0.00
	県域	報告数	1	-	-	1
		定点当たり	0.01	-	-	0.01
突発性発しん	全国	報告数	1,190	28	401	620
		定点当たり	0.38	0.01	0.13	0.20
	全県	報告数	93	1	33	54
		定点当たり	0.44	0.00	0.16	0.26
	県域	報告数	21	-	6	14
		定点当たり	0.28	-	0.08	0.19
百日咳	全国	報告数	22	2	-	3
		定点当たり	0.01	0.00	-	0.00
	全県	報告数	-	-	-	-
		定点当たり	-	-	-	-
	県域	報告数	-	-	-	-
		定点当たり	-	-	-	-
ヘルパンギーナ	全国	報告数	1,759	20	188	485
		定点当たり	0.56	0.01	0.06	0.15
	全県	報告数	124	1	15	37
		定点当たり	0.59	0.00	0.07	0.18
	県域	報告数	33	-	5	9
		定点当たり	0.45	-	0.07	0.12
流行性耳下腺炎	全国	報告数	974	-	3	31
		定点当たり	0.31	-	0.00	0.01
	全県	報告数	57	-	-	-
		定点当たり	0.27	-	-	-
	県域	報告数	12	-	-	-
		定点当たり	0.16	-	-	-

小児科定点	項目	2	3	4	5	6	7	8	9	10-14	15-19	20歳以上	
手足口病	全国	報告数	1,481	1,179	916	664	340	191	131	72	169	25	134
		定点当たり	0.47	0.37	0.29	0.21	0.11	0.06	0.04	0.02	0.05	0.01	0.04
	全県	報告数	132	131	109	85	43	24	7	14	20	4	20
		定点当たり	0.63	0.62	0.52	0.40	0.20	0.11	0.03	0.07	0.10	0.02	0.10
	県域	報告数	45	42	29	23	13	4	2	5	3	2	3
		定点当たり	0.61	0.57	0.39	0.31	0.18	0.05	0.03	0.07	0.04	0.03	0.04
伝染性紅斑	全国	報告数	7	15	17	20	11	7	8	4	9	-	3
		定点当たり	0.00	0.00	0.01	0.01	0.00	0.00	0.00	0.00	0.00	-	0.00
	全県	報告数	3	5	2	5	4	2	1	-	-	-	1
		定点当たり	0.01	0.02	0.01	0.02	0.02	0.01	0.00	0.07	0.10	0.02	0.10
	県域	報告数	-	-	-	-	-	-	-	-	-	-	-
		定点当たり	-	-	-	-	-	-	-	-	-	-	-
突発性発しん	全国	報告数	104	29	6	1	1	-	-	-	-	-	-
		定点当たり	0.03	0.01	0.00	0.00	0.00	-	-	-	-	-	-
	全県	報告数	3	-	2	-	-	-	-	-	-	-	-
		定点当たり	0.01	-	0.01	-	-	-	-	-	-	-	-
	県域	報告数	1	-	-	-	-	-	-	-	-	-	-
		定点当たり	0.01	-	-	-	-	-	-	-	-	-	-
百日咳	全国	報告数	-	-	-	-	1	-	1	-	6	1	8
		定点当たり	-	-	-	-	0.00	-	0.00	-	0.00	0.00	0.00
	全県	報告数	-	-	-	-	-	-	-	-	-	-	-
		定点当たり	-	-	-	-	-	-	-	-	-	-	-
	県域	報告数	-	-	-	-	-	-	-	-	-	-	-
		定点当たり	-	-	-	-	-	-	-	-	-	-	-
ヘルパンギーナ	全国	報告数	284	235	179	141	83	32	26	23	46	1	16
		定点当たり	0.09	0.07	0.06	0.04	0.03	0.01	0.01	0.01	0.01	0.00	0.01
	全県	報告数	14	13	14	17	3	1	3	2	2	-	2
		定点当たり	0.07	0.06	0.07	0.08	0.01	0.00	0.01	0.01	0.01	-	0.01
	県域	報告数	4	1	3	7	2	-	2	-	-	-	-
		定点当たり	0.05	0.01	0.04	0.09	0.03	-	0.03	-	-	-	-
流行性耳下腺炎	全国	報告数	53	94	153	166	133	110	68	47	83	7	26
		定点当たり	0.02	0.03	0.05	0.05	0.04	0.03	0.02	0.01	0.03	0.00	0.01
	全県	報告数	2	-	6	7	8	7	8	6	11	1	1
		定点当たり	0.01	-	0.03	0.03	0.04	0.03	0.04	0.03	0.05	0.00	0.00
	県域	報告数	-	-	2	3	2	-	-	1	4	-	-
		定点当たり	-	-	0.03	0.04	0.03	-	-	0.01	0.05	-	-

表2 報告数・定点当たり報告数、疾病・年齢階級別
(全県及び横浜市・川崎市・相模原市を除く県域) (その3)

2017年38週(09月18日~09月24日)

*表2は、各保健福祉事務所からの最新の報告をもとに作成しているため、国の還元データである表1および表3の数値と一致しないことがあります。

眼科定点		項目	合計	~5か月	~11か月	1歳	2	3	4	5	6	7	8
急性出血性結膜炎	全国	報告数	4	-	-	-	-	1	1	-	-	-	-
		定点当たり	0.01	-	-	-	-	0.00	0.00	-	-	-	-
	全県	報告数	-	-	-	-	-	-	-	-	-	-	-
		定点当たり	-	-	-	-	-	-	-	-	-	-	-
	県域	報告数	-	-	-	-	-	-	-	-	-	-	-
		定点当たり	-	-	-	-	-	-	-	-	-	-	-
流行性角結膜炎	全国	報告数	591	6	10	35	32	18	24	28	9	9	7
		定点当たり	0.85	0.01	0.01	0.05	0.05	0.03	0.03	0.04	0.01	0.01	0.01
	全県	報告数	63	-	-	3	3	4	3	2	1	1	1
		定点当たり	1.29	-	-	0.06	0.06	0.08	0.06	0.04	0.02	0.02	0.02
	県域	報告数	15	-	-	-	-	-	-	-	-	-	1
		定点当たり	0.94	-	-	-	-	-	-	-	-	-	0.06

基幹定点(週報)		項目	合計	0歳	1-4	5-9	10-14	15-19	20-24	25-29	30-34	35-39	40-44
細菌性髄膜炎	全国	報告数	15	5	-	1	-	1	-	-	3	-	-
		定点当たり	0.03	0.01	-	0.00	-	0.00	-	-	0.01	-	-
	全県	報告数	-	-	-	-	-	-	-	-	-	-	-
		定点当たり	-	-	-	-	-	-	-	-	-	-	-
	県域	報告数	-	-	-	-	-	-	-	-	-	-	-
		定点当たり	-	-	-	-	-	-	-	-	-	-	-
無菌性髄膜炎	全国	報告数	17	1	-	4	2	2	1	1	2	-	-
		定点当たり	0.04	0.00	-	0.01	0.00	0.00	0.00	0.00	0.00	-	-
	全県	報告数	-	-	-	-	-	-	-	-	-	-	-
		定点当たり	-	-	-	-	-	-	-	-	-	-	-
	県域	報告数	-	-	-	-	-	-	-	-	-	-	-
		定点当たり	-	-	-	-	-	-	-	-	-	-	-
マイコプラズマ肺炎	全国	報告数	144	-	36	50	29	12	2	1	4	1	1
		定点当たり	0.30	-	0.08	0.11	0.06	0.03	0.00	0.00	0.01	0.00	0.00
	全県	報告数	1	-	-	1	-	-	-	-	-	-	-
		定点当たり	0.11	-	-	0.11	-	-	-	-	-	-	-
	県域	報告数	-	-	-	-	-	-	-	-	-	-	-
		定点当たり	-	-	-	-	-	-	-	-	-	-	-
クラミジア肺炎(オウム病を除く)	全国	報告数	8	-	2	-	1	1	-	1	-	-	1
		定点当たり	0.02	-	0.00	-	0.00	0.00	-	0.00	-	-	0.00
	全県	報告数	-	-	-	-	-	-	-	-	-	-	-
		定点当たり	-	-	-	-	-	-	-	-	-	-	-
	県域	報告数	-	-	-	-	-	-	-	-	-	-	-
		定点当たり	-	-	-	-	-	-	-	-	-	-	-
感染性胃腸炎(ロタウイルス)	全国	報告数	2	1	-	1	-	-	-	-	-	-	-
		定点当たり	0.00	0.00	-	0.00	-	-	-	-	-	-	-
	全県	報告数	-	-	-	-	-	-	-	-	-	-	-
		定点当たり	-	-	-	-	-	-	-	-	-	-	-
	県域	報告数	-	-	-	-	-	-	-	-	-	-	-
		定点当たり	-	-	-	-	-	-	-	-	-	-	-

眼科定点		項目	9	10-14	15-19	20-29	30-39	40-49	50-59	60-69	70歳以上
急性出血性結膜炎	全国	報告数	-	-	-	1	1	-	-	-	-
		定点当たり	-	-	-	0.00	0.00	-	-	-	-
	全県	報告数	-	-	-	-	-	-	-	-	-
		定点当たり	-	-	-	-	-	-	-	-	-
	県域	報告数	-	-	-	-	-	-	-	-	-
		定点当たり	-	-	-	-	-	-	-	-	-
流行性角結膜炎	全国	報告数	7	27	13	66	116	66	40	52	26
		定点当たり	0.01	0.04	0.02	0.10	0.17	0.10	0.06	0.07	0.04
	全県	報告数	-	4	1	10	5	7	9	6	3
		定点当たり	-	0.08	0.02	0.20	0.10	0.14	0.18	0.12	0.06
	県域	報告数	-	1	-	3	-	1	3	3	3
		定点当たり	-	0.06	-	0.19	-	0.06	0.19	0.19	0.19

基幹定点(週報)		項目	45-49	50-54	55-59	60-64	65-69	70歳以上
細菌性髄膜炎	全国	報告数	-	1	-	1	3	-
		定点当たり	-	0.00	-	0.00	0.01	-
	全県	報告数	-	-	-	-	-	-
		定点当たり	-	-	-	-	-	-
	県域	報告数	-	-	-	-	-	-
		定点当たり	-	-	-	-	-	-
無菌性髄膜炎	全国	報告数	1	2	1	-	-	
		定点当たり	0.00	0.00	0.00	-	-	
	全県	報告数	-	-	-	-	-	
		定点当たり	-	-	-	-	-	
	県域	報告数	-	-	-	-	-	
		定点当たり	-	-	-	-	-	
マイコプラズマ肺炎	全国	報告数	-	1	2	1	4	
		定点当たり	-	0.00	0.00	0.00	0.01	
	全県	報告数	-	-	-	-	-	
		定点当たり	-	-	-	-	-	
	県域	報告数	-	-	-	-	-	
		定点当たり	-	-	-	-	-	
クラミジア肺炎(オウム病を除く)	全国	報告数	-	-	-	-	2	
		定点当たり	-	-	-	-	0.00	
	全県	報告数	-	-	-	-	-	
		定点当たり	-	-	-	-	-	
	県域	報告数	-	-	-	-	-	
		定点当たり	-	-	-	-	-	
感染性胃腸炎(ロタウイルス)	全国	報告数	-	-	-	-	-	
		定点当たり	-	-	-	-	-	
	全県	報告数	-	-	-	-	-	
		定点当たり	-	-	-	-	-	
	県域	報告数	-	-	-	-	-	
		定点当たり	-	-	-	-	-	

表3 5週前～今週の推移 (その1)
(全県及び横浜市・川崎市・相模原市を除く県域)

2017年38週(09月18日～09月24日)

疾病名	項目		5週前	4週前	3週前	2週前	1週前	今週
			33週	34週	35週	36週	37週	38週
			(08月14日 ～08月20 日)	(08月21日 ～08月27 日)	(08月28日 ～09月03 日)	(09月04日 ～09月10 日)	(09月11日 ～09月17 日)	(09月18日 ～09月24 日)
インフルエンザ (高病原性鳥インフル ンザを除く)	全県	報告数	17	34	22	50	94	82
		定点当たり	0.06	0.11	0.07	0.15	0.28	0.25
	県域	報告数	7	22	3	12	9	11
		定点当たり	0.07	0.19	0.03	0.10	0.08	0.09
RSウイルス 感染症	全県	報告数	364	425	467	418	310	182
		定点当たり	2.00	2.11	2.20	1.97	1.46	0.87
	県域	報告数	146	161	208	190	110	74
		定点当たり	2.28	2.30	2.89	2.60	1.51	1.00
咽頭結膜熱	全県	報告数	56	50	53	54	55	53
		定点当たり	0.31	0.25	0.25	0.25	0.26	0.25
	県域	報告数	17	12	18	15	23	17
		定点当たり	0.27	0.17	0.25	0.21	0.32	0.23
A群溶血性レ ンサ球菌咽頭 炎	全県	報告数	203	274	318	379	453	290
		定点当たり	1.12	1.36	1.50	1.79	2.13	1.38
	県域	報告数	49	69	70	110	111	63
		定点当たり	0.77	0.99	0.97	1.51	1.52	0.85
感染性胃腸炎	全県	報告数	469	638	682	683	674	567
		定点当たり	2.58	3.17	3.22	3.22	3.16	2.70
	県域	報告数	159	177	211	212	218	164
		定点当たり	2.48	2.53	2.93	2.90	2.99	2.22
水痘	全県	報告数	32	24	34	34	46	44
		定点当たり	0.18	0.12	0.16	0.16	0.22	0.21
	県域	報告数	6	10	7	7	18	8
		定点当たり	0.09	0.14	0.10	0.10	0.25	0.11
手足口病	全県	報告数	1,544	1,805	1,629	1,300	1,382	906
		定点当たり	8.48	8.98	7.68	6.13	6.49	4.31
	県域	報告数	381	496	514	369	347	247
		定点当たり	5.95	7.09	7.14	5.05	4.75	3.34
伝染性紅斑	全県	報告数	18	29	23	37	38	24
		定点当たり	0.10	0.14	0.11	0.17	0.18	0.11
	県域	報告数	3	3	1	4	4	1
		定点当たり	0.05	0.04	0.01	0.05	0.05	0.01
突発性発しん	全県	報告数	76	99	114	139	113	93
		定点当たり	0.42	0.49	0.54	0.66	0.53	0.44
	県域	報告数	22	35	29	46	26	21
		定点当たり	0.34	0.50	0.40	0.63	0.36	0.28

表3 5週前～今週の推移 (その2)
(全県及び横浜市・川崎市・相模原市を除く県域)

2017年38週(09月18日～09月24日)

疾病名	項目		5週前	4週前	3週前	2週前	1週前	今週
			33週	34週	35週	36週	37週	38週
			(08月14日 ～08月20 日)	(08月21日 ～08月27 日)	(08月28日 ～09月03 日)	(09月04日 ～09月10 日)	(09月11日 ～09月17 日)	(09月18日 ～09月24 日)
百日咳	全県	報告数	2	1	1	-	2	-
		定点当たり	0.01	0.00	0.00	-	0.01	-
	県域	報告数	-	1	-	-	1	-
		定点当たり	-	0.01	-	-	0.01	-
ヘルパンギーナ	全県	報告数	301	403	376	281	284	124
		定点当たり	1.65	2.00	1.77	1.33	1.33	0.59
	県域	報告数	52	78	98	73	76	33
		定点当たり	0.81	1.11	1.36	1.00	1.04	0.45
流行性耳下腺炎	全県	報告数	39	53	58	55	88	57
		定点当たり	0.21	0.26	0.27	0.26	0.41	0.27
	県域	報告数	6	20	16	16	20	12
		定点当たり	0.09	0.29	0.22	0.22	0.27	0.16
急性出血性結膜炎	全県	報告数	1	-	1	-	2	-
		定点当たり	0.02	-	0.02	-	0.04	-
	県域	報告数	-	-	-	-	-	-
		定点当たり	-	-	-	-	-	-
流行性角結膜炎	全県	報告数	49	69	76	86	75	63
		定点当たり	1.14	1.44	1.46	1.72	1.56	1.29
	県域	報告数	20	25	18	26	22	15
		定点当たり	1.25	1.47	1.06	1.53	1.29	0.94
細菌性髄膜炎	全県	報告数	-	1	-	-	-	-
		定点当たり	-	0.11	-	-	-	-
	県域	報告数	-	1	-	-	-	-
		定点当たり	-	0.25	-	-	-	-
無菌性髄膜炎	全県	報告数	1	3	-	1	1	-
		定点当たり	0.10	0.33	-	0.09	0.11	-
	県域	報告数	-	1	-	-	-	-
		定点当たり	-	0.25	-	-	-	-
マイコプラズマ肺炎	全県	報告数	-	4	3	1	2	1
		定点当たり	-	0.44	0.30	0.09	0.22	0.11
	県域	報告数	-	2	3	-	2	-
		定点当たり	-	0.50	0.75	-	0.50	-
クラミジア肺炎 (オウム病を除く)	全県	報告数	-	-	-	-	-	-
		定点当たり	-	-	-	-	-	-
	県域	報告数	-	-	-	-	-	-
		定点当たり	-	-	-	-	-	-
感染性胃腸炎 (ロタウイルス)	全県	報告数	-	-	-	-	-	-
		定点当たり	-	-	-	-	-	-
	県域	報告数	-	-	-	-	-	-
		定点当たり	-	-	-	-	-	-