



神奈川県感染症発生情報（36週報）

（9月4日～9月10日）

<http://www.eiken.pref.kanagawa.jp/>



今週の注目感染症

～腸管出血性大腸菌感染症～ 腸管出血性大腸菌感染症は、ペロ毒素を産生する病原性大腸菌の感染で起こる病気です。主な症状は下痢と腹痛ですが、溶血性尿毒症症候群（HUS）や脳症などを起こして死に至ることもあります。汚染された食品や、感染者の便を介して感染します。予防対策として、食前・トイレの後などは石鹸と流水で十分な手洗いを行う、調理器具の消毒・殺菌を確実にを行う、肉・肉製品の調理の際には中心部75℃以上で1分間以上加熱する、生野菜はよく水洗いをする、などに注意しましょう。また、強い腹痛や下痢（特に血便）の症状がある場合は、速やかに医療機関を受診しましょう。

～手足口病～ 第28週に全県で警報レベルを超えました。報告数は減少傾向ですが、まだ流行は続いています。適切な排泄物の処理、石けんを使った手洗いを心がけて感染を予防しましょう。

今週の全数把握対象疾患

（当該週の国による集計及び各保健福祉事務所からの報告をもとに期日を決めて集計しているため、集計数が前後することがあります。）

分類	対象疾患	内訳				神奈川県 （今週）	神奈川県 （2017年累計）
		県域	横浜市	川崎市	相模原市		
二類	結核	7	13	8	1	29	1,165
三類	細菌性赤痢		2			2	13
	腸管出血性大腸菌感染症	4	7			11	203
四類	ジカウイルス感染症		1			1	2
	レジオネラ症			2		2	61
	レプトスピラ症			1		1	1
五類	アメーバ赤痢		1	1		2	64
	カルバペネム耐性腸内細菌科細菌感染症	1	1			2	86
	クロイツフェルト・ヤコブ病	1				1	10
	後天性免疫不全症候群		1			1	60
	梅毒	2	4	2		8	216

全数把握対象疾患情報

- 結核29例：年齢群は10歳未満1例、20歳代1例、30歳代2例、40歳代7例、50歳代2例、60歳代5例、70歳代5例、80歳代5例、90歳代1例、病型は肺結核17例、結核性胸膜炎3例、無症状病原体保有者9例
- 細菌性赤痢2例：年齢群は50歳代1例、60歳代1例、菌種は*S. sonnei*（D群）2例、推定感染経路は経口感染2例、推定感染地域はインド1例、タイ王国1例
- 腸管出血性大腸菌感染症11例：年齢群は10歳未満4例、20歳代3例、30歳代1例、40歳代1例、70歳代1例、80歳代1例、血清型・毒素型はO26 VT1 4例、O157 VT2 3例、O157 VT1VT2 2例、O157 VT型不明 2例、推定感染経路は経口感染7例、接触感染1例、不明3例、推定感染地域は神奈川県4例、都道府県不明7例
- ジカウイルス感染症1例：年齢群は30歳代、病型はジカウイルス病、推定感染経路は蚊からの感染、推定感染地域はキューバ共和国及びバハマ国
- レジオネラ症2例：年齢群は60歳代1例、70歳代1例、病型は肺炎型2例、推定感染経路は水系感染1例、不明1例、推定感染地域は神奈川県2例
- レプトスピラ症1例：年齢群は10歳代、推定感染経路は水系感染、推定感染地域は沖縄県
- アメーバ赤痢2例：年齢群は60歳代2例、病型は腸管アメーバ症2例、感染経路は不明2例、感染地域は都道府県不明2例
- カルバペネム耐性腸内細菌科細菌感染症2例：年齢群は70歳代1例、80歳代1例、菌種は*Enterobacter aerogenes* 1例、*Escherichia coli* 1例、推定感染経路は以前からの保菌1例、医療器具関連感染1例、推定感染地域は神奈川県
- クロイツフェルト・ヤコブ病1例：年齢群は70歳代、病型は古典型クロイツフェルト・ヤコブ病、感染経路は不明、感染地域は不明
- 後天性免疫不全症候群1例：年齢群は20歳代、病型は無症候性キャリア、推定感染経路は性的接触、推定感染地域は国内
- 梅毒8例：年齢群は10歳代1例、20歳代2例、30歳代2例、40歳代1例、50歳代2例、病型は早期顕症梅毒1期4例、早期顕症梅毒 1期1例、無症状病原体保有者3例、推定感染経路は性的接触7例、不明1例、推定感染地域は神奈川県4例、広島県1例、ミャンマー連邦共和国1例、都道府県不明2例

今週の定点把握対象疾患

- 手足口病の定点当たりの報告数は、全県(6.13)で前週の全県(7.68)より減少しましたが、引き続き警報レベル(5)を超えています。特に、厚木保健福祉事務所管内(13.00)で高くなっています。
- RSウイルス感染症の定点当たりの報告数は、全県(1.97)で前週の全県(2.20)より減少しましたが、例年より高いレベルが続いています。特に、厚木保健福祉事務所管内(7.36)、平塚保健福祉事務所管内(5.29)で高くなっています。
- 流行性角結膜炎の定点当たりの報告数は、相模原市(7.50)、小田原保健福祉事務所管内(5.00)、厚木保健福祉事務所管内(4.00)でやや高くなっています。
- ヘルパンギーナの定点当たりの報告数は、平塚保健福祉事務所秦野センター管内(2.67)、川崎市(2.16)、厚木保健福祉事務所管内(2.00)でやや高くなっています。
- 咽頭結膜熱の定点当たりの報告数は、鎌倉保健福祉事務所三崎センター管内(2.50)でやや高くなっています。
- A群溶血性レンサ球菌感染症の定点当たりの報告数は、平塚保健福祉事務所秦野センター管内(5.17)、平塚保健福祉事務所管内(5.00)でやや高くなっています。

神奈川県感染症情報センター

神奈川県衛生研究所 企画情報部 衛生情報課

TEL:0467-83-4400(代表)

FAX:0467-89-5211(企画情報部)

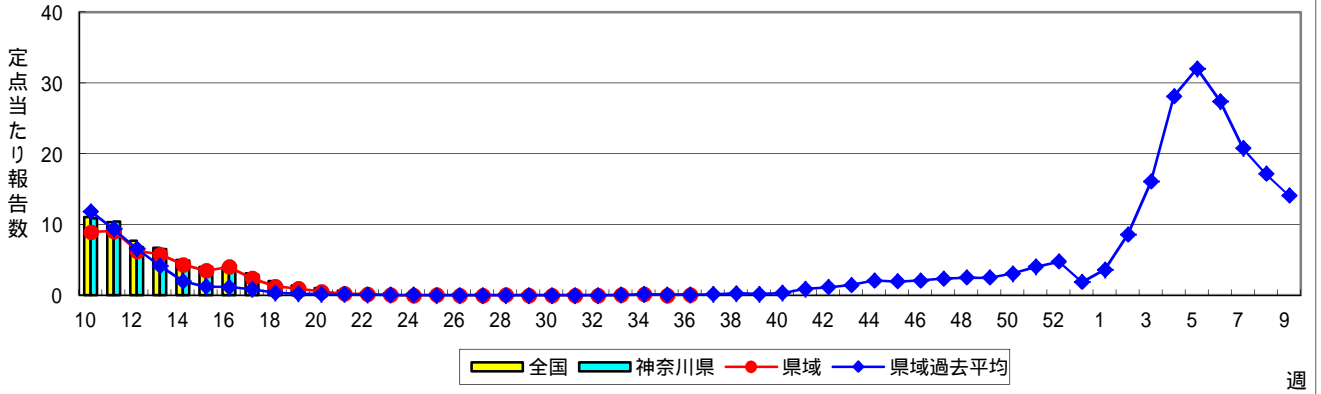
感染症発生動向調査事業は「感染症の予防及び感染症の患者に対する医療に関する法律」によって行われています。

* 県域とは、神奈川県内の市町村のうち横浜市、川崎市、相模原市を除いた地域です。

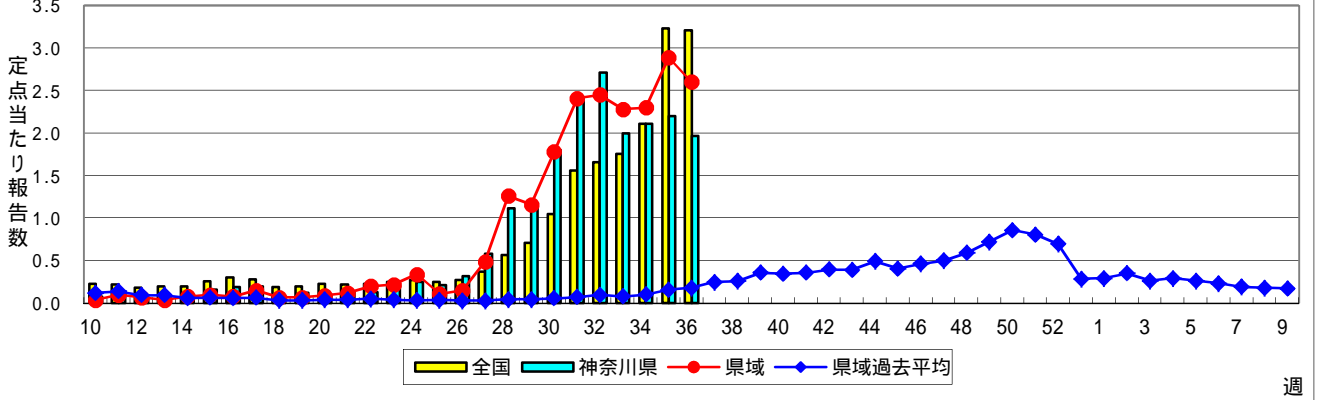
感染症発生動向調査:週報対象疾患の時系列グラフ

疾患名の括弧書きは、一般名称であり、正式名称ではありません。
神奈川県&県域(横浜市・川崎市・相模原市を除く)のデータです。

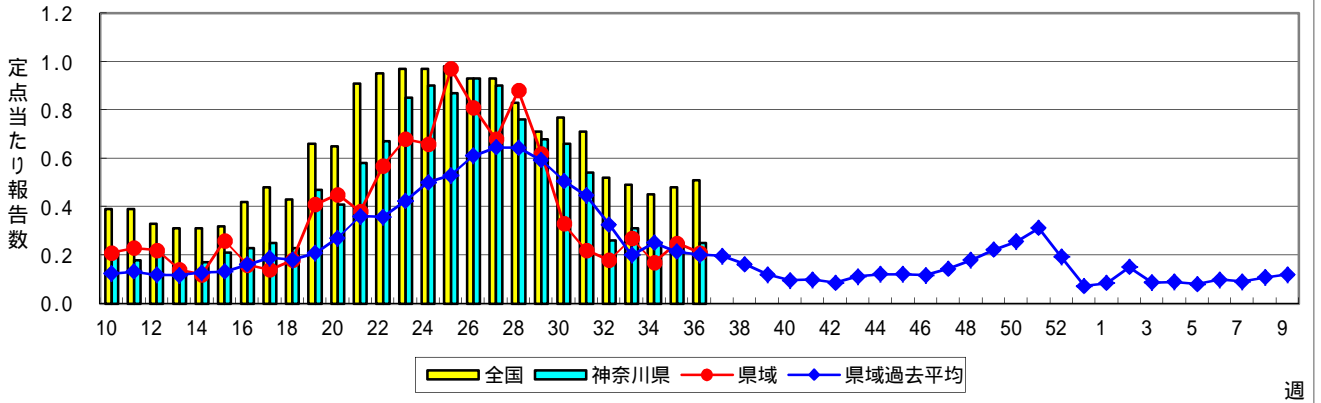
インフルエンザ(高病原性鳥インフルエンザを除く)



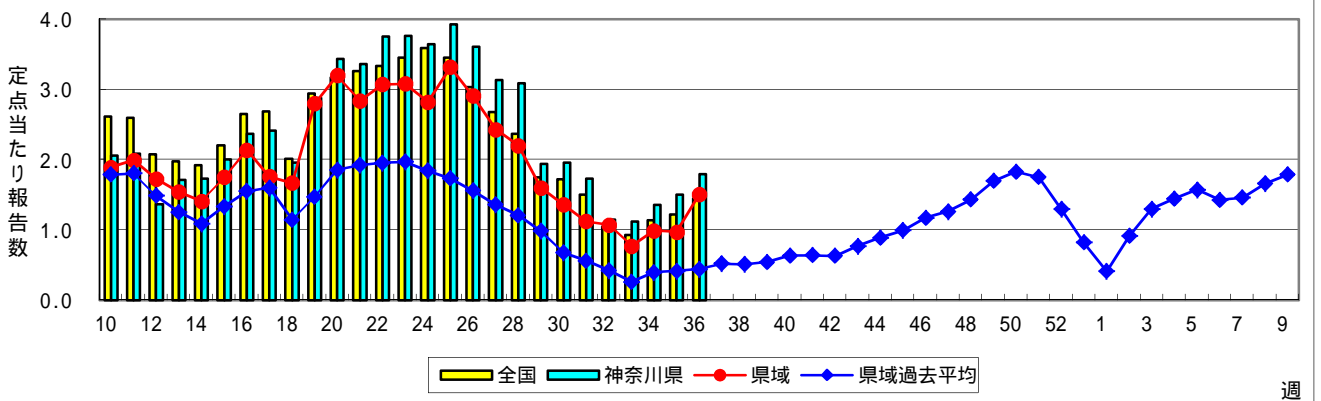
RSウイルス感染症



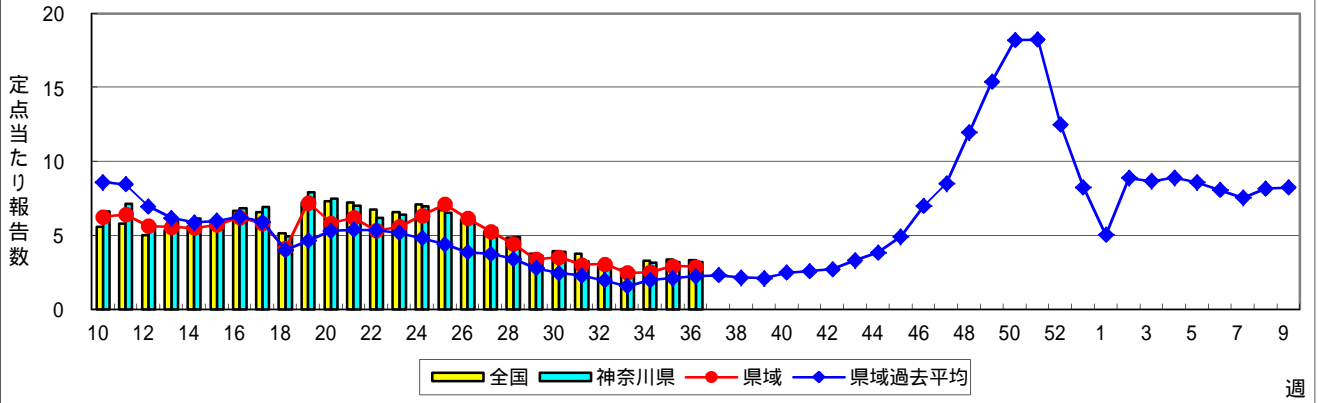
咽頭結膜熱(プール熱)



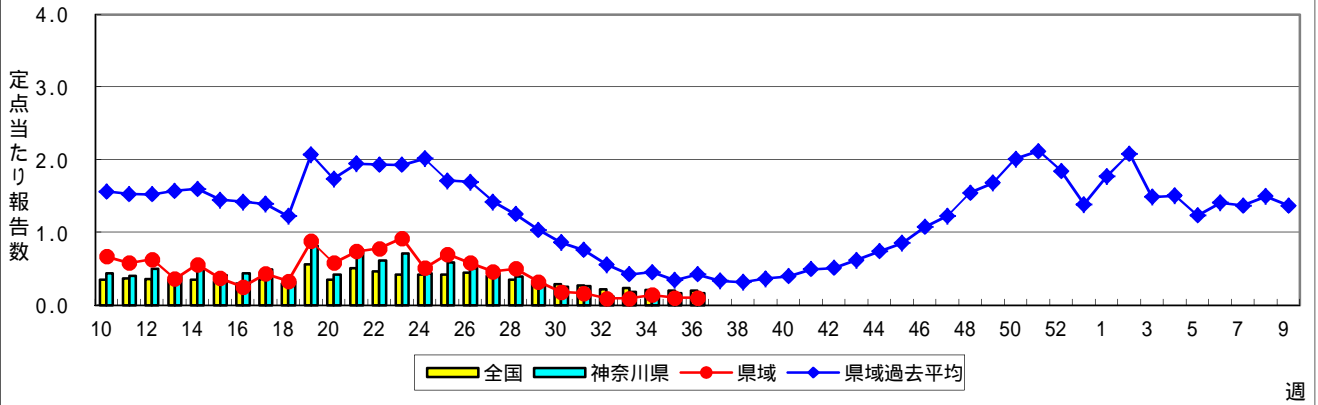
A群溶血性レンサ球菌咽頭炎



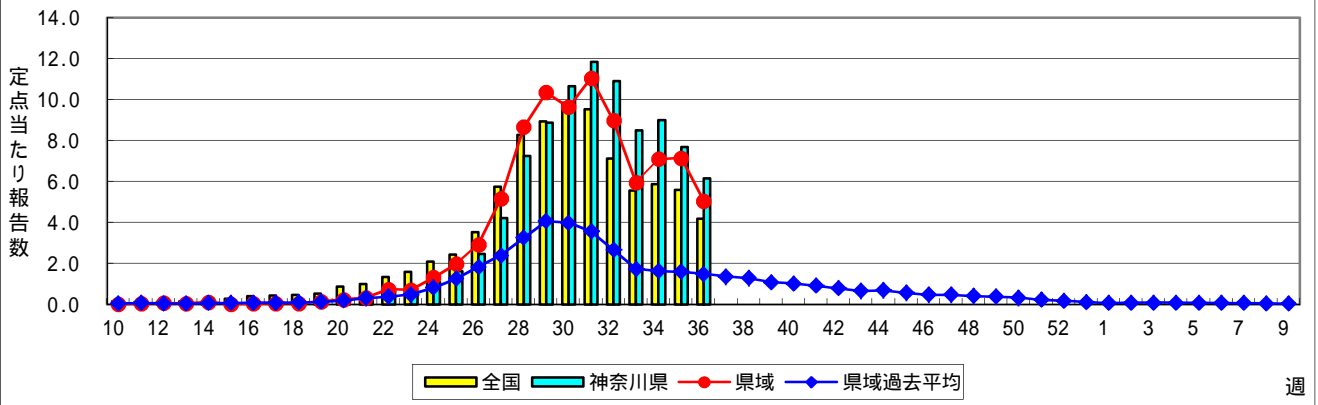
感染性胃腸炎



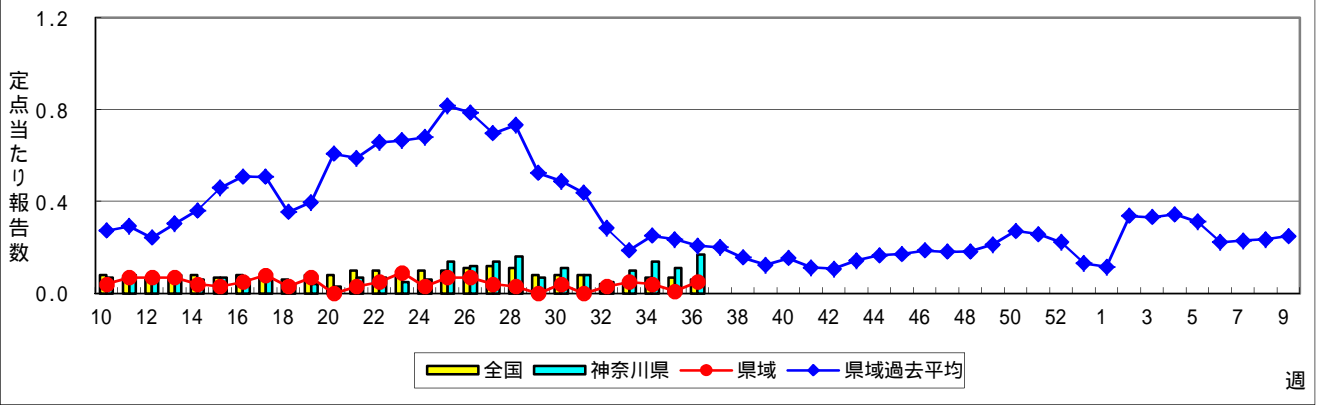
水痘(水ぼうそう)



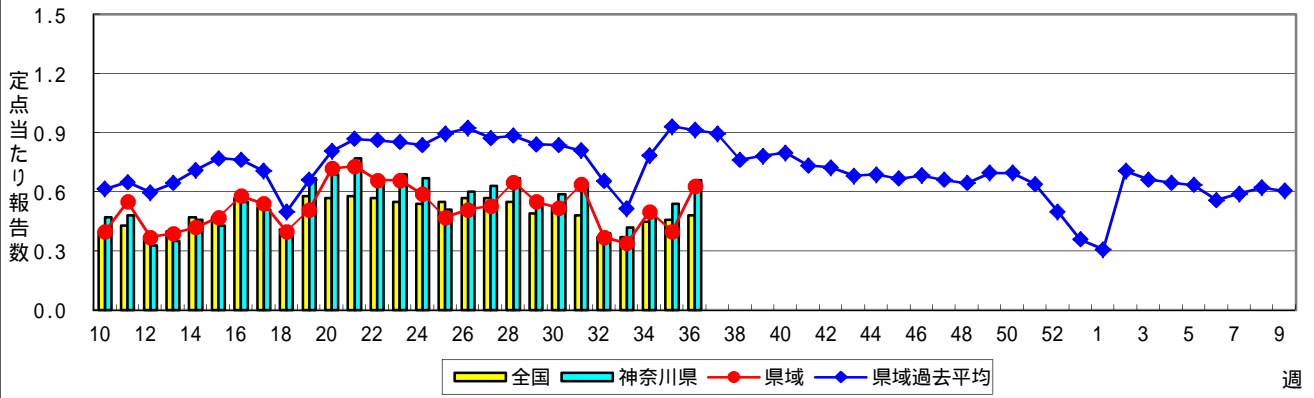
手足口病



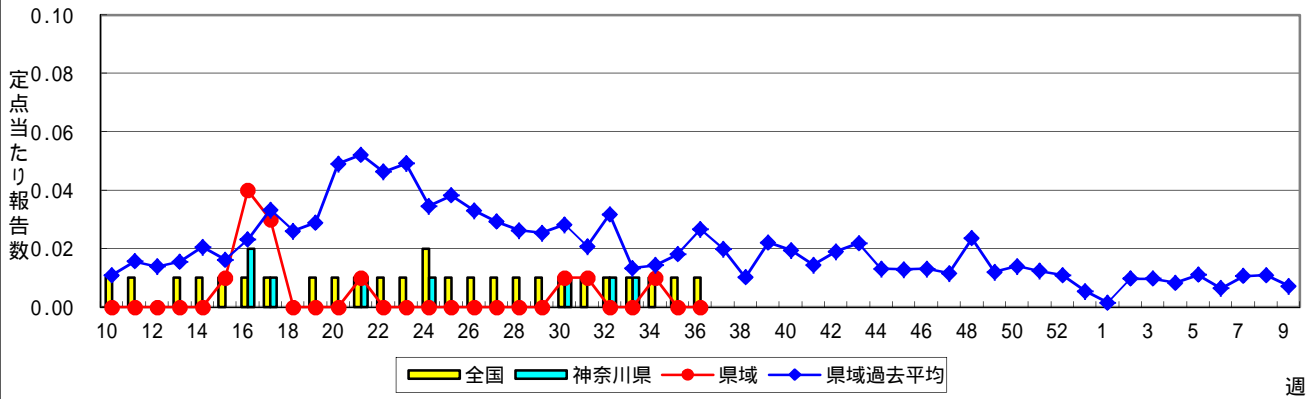
伝染性紅斑(リンゴ病)



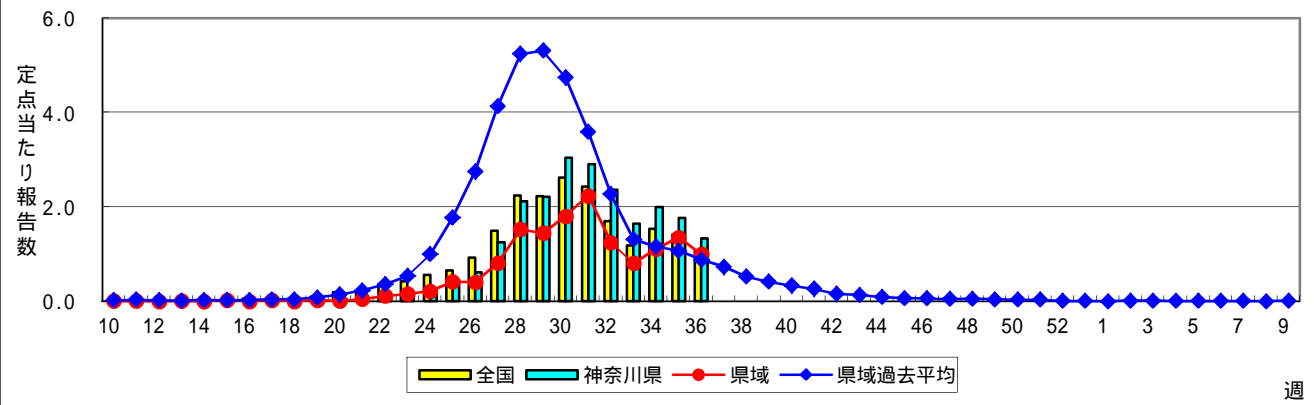
突発性発しん



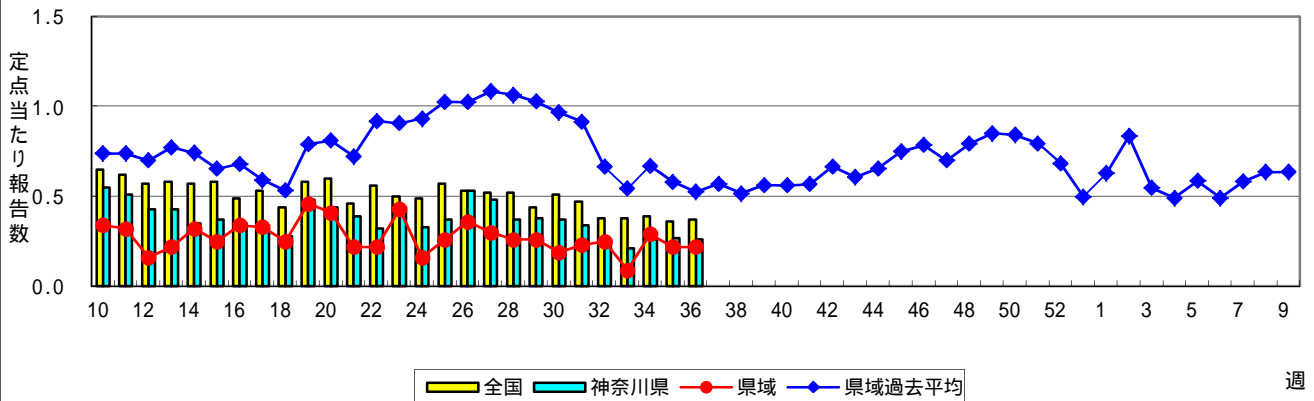
百日咳



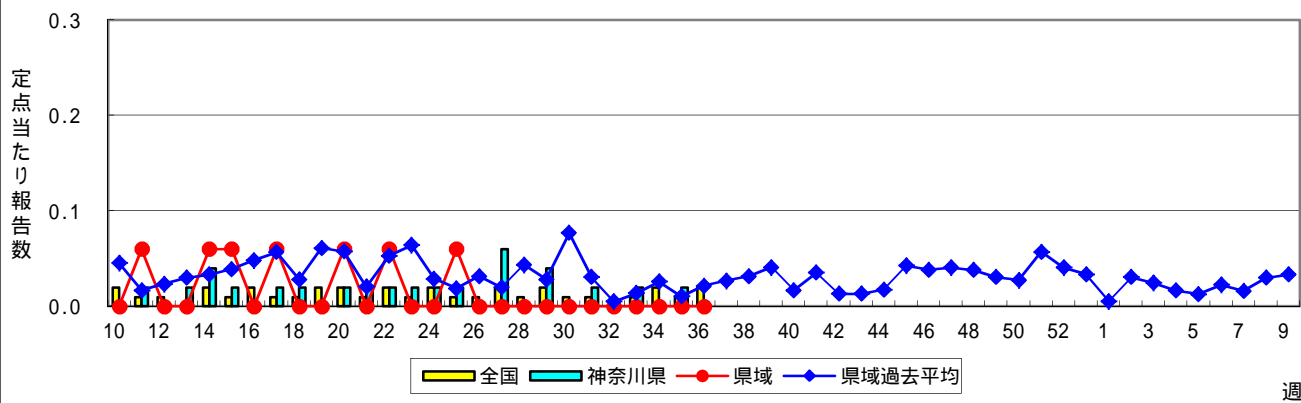
ヘルパンギーナ



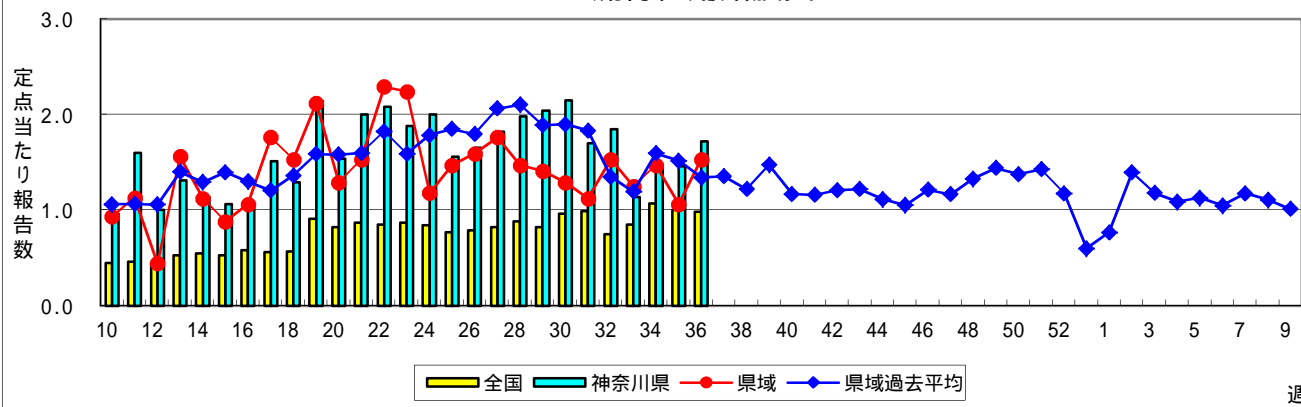
流行性耳下腺炎(おたふくかぜ)



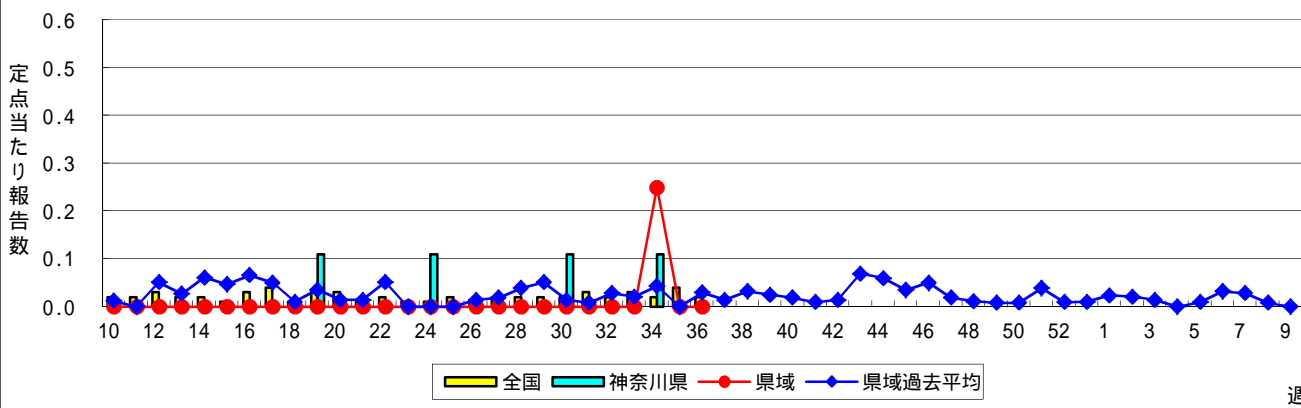
急性出血性結膜炎



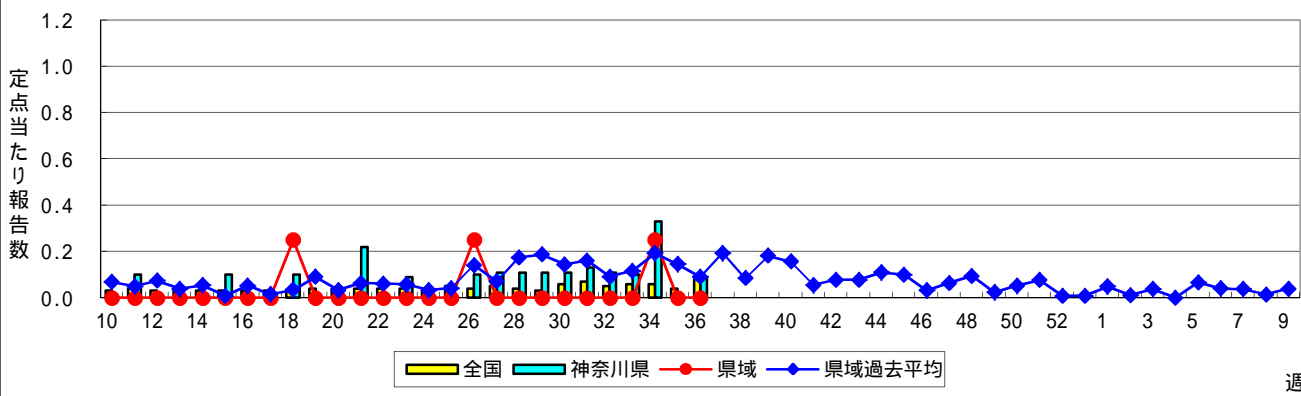
流行性角結膜炎



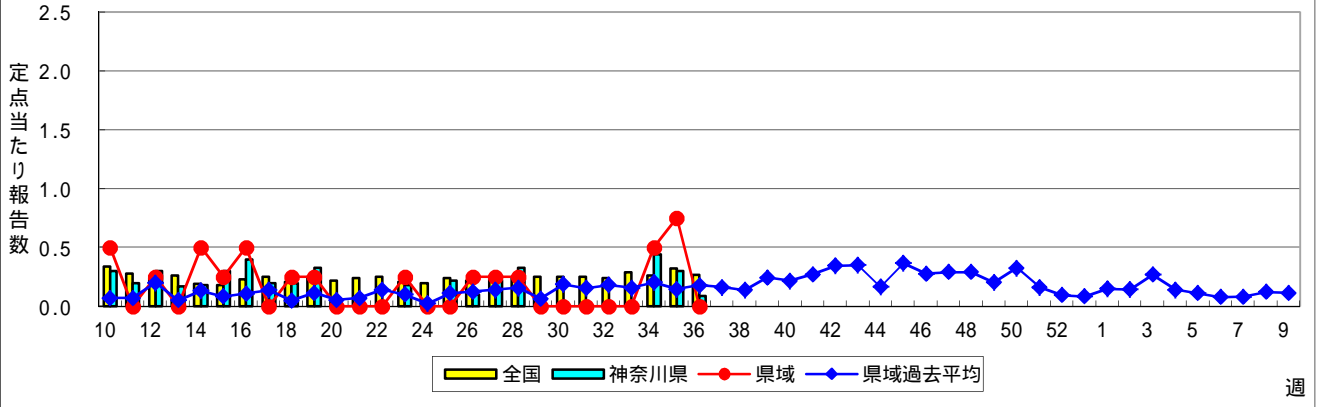
細菌性髄膜炎



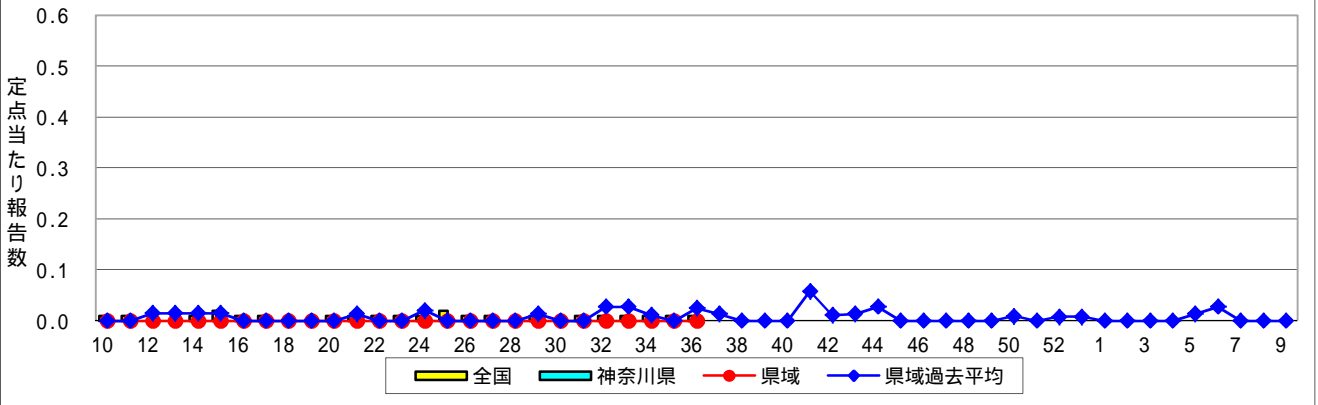
無菌性髄膜炎



マイコプラズマ肺炎



クラミジア肺炎(オウム病を除く)



感染性胃腸炎(ロタウイルス)

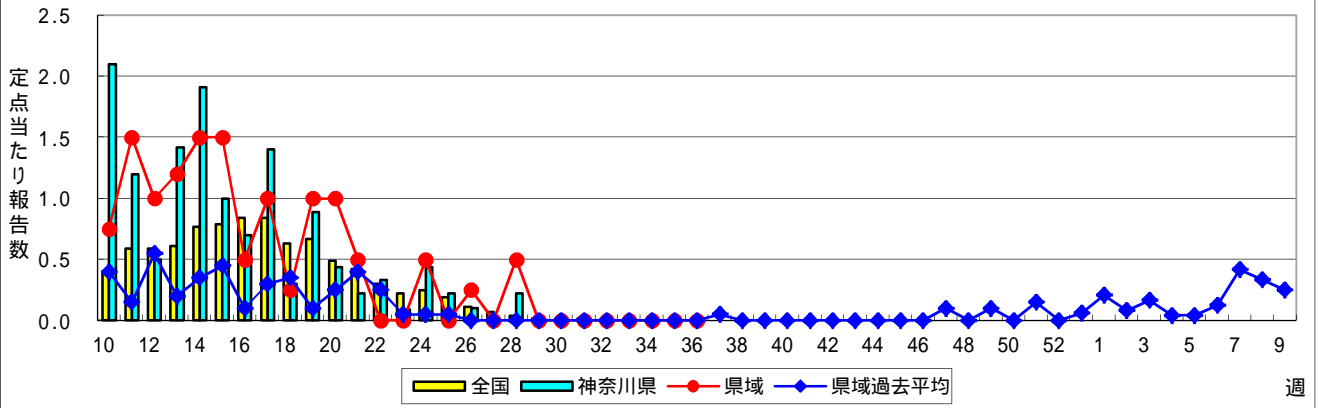


表1 報告数・定点当たり報告数 疾病、政令市・保健所別 (その1)

2017年36週(09月04日~09月10日)

神奈川県	インフルエンザ (高病原性鳥インフルエンザを除く)		RSウイルス感染症		咽頭結膜熱		A群溶血性レンサ球菌咽頭炎		感染性胃腸炎	
	報告数	定点当たり	報告数	定点当たり	報告数	定点当たり	報告数	定点当たり	報告数	定点当たり
全県	50	0.15	418	1.97	54	0.25	379	1.79	683	3.22
横浜市	10	0.08	134	1.52	28	0.32	186	2.11	286	3.25
川崎市	22	0.36	71	1.92	9	0.24	50	1.35	139	3.76
相模原市	6	0.27	23	1.64	2	0.14	33	2.36	46	3.29
県域 (横浜市、川崎市、相模原市を除く)	12	0.10	190	2.60	15	0.21	110	1.51	212	2.90
横須賀市	-	-	13	1.44	-	-	4	0.44	20	2.22
藤沢市	1	0.06	10	1.00	2	0.20	3	0.30	28	2.80
茅ヶ崎市	1	0.09	13	1.86	1	0.14	1	0.14	18	2.57
平塚	-	-	37	5.29	1	0.14	35	5.00	15	2.14
平塚 秦野センター	6	0.60	17	2.83	2	0.33	31	5.17	30	5.00
鎌倉	-	-	3	0.60	-	-	3	0.60	16	3.20
鎌倉 三崎センター	-	-	-	-	5	2.50	-	-	6	3.00
小田原	-	-	15	2.50	-	-	3	0.50	18	3.00
小田原 足柄上センター	-	-	-	-	-	-	-	-	-	-
厚木	3	0.18	81	7.36	2	0.18	18	1.64	34	3.09
厚木 大和センター	1	0.09	1	0.14	2	0.29	12	1.71	27	3.86

神奈川県	水痘		手足口病		伝染性紅斑		突発性発しん		百日咳	
	報告数	定点当たり	報告数	定点当たり	報告数	定点当たり	報告数	定点当たり	報告数	定点当たり
全県	34	0.16	1,300	6.13	37	0.17	139	0.66	-	-
横浜市	22	0.25	552	6.27	26	0.30	49	0.56	-	-
川崎市	4	0.11	272	7.35	7	0.19	28	0.76	-	-
相模原市	1	0.07	107	7.64	-	-	16	1.14	-	-
県域 (横浜市、川崎市、相模原市を除く)	7	0.10	369	5.05	4	0.05	46	0.63	-	-
横須賀市	-	-	29	3.22	1	0.11	6	0.67	-	-
藤沢市	2	0.20	36	3.60	-	-	6	0.60	-	-
茅ヶ崎市	-	-	20	2.86	-	-	4	0.57	-	-
平塚	-	-	23	3.29	1	0.14	5	0.71	-	-
平塚 秦野センター	-	-	46	7.67	1	0.17	3	0.50	-	-
鎌倉	1	0.20	19	3.80	-	-	5	1.00	-	-
鎌倉 三崎センター	-	-	9	4.50	-	-	1	0.50	-	-
小田原	1	0.17	21	3.50	-	-	3	0.50	-	-
小田原 足柄上センター	-	-	1	0.33	-	-	-	-	-	-
厚木	3	0.27	143	13.00	1	0.09	9	0.82	-	-
厚木 大和センター	-	-	22	3.14	-	-	4	0.57	-	-

神奈川県	ヘルパンギーナ		流行性耳下腺炎		急性出血性結膜炎		流行性角結膜炎		細菌性髄膜炎	
	報告数	定点当たり	報告数	定点当たり	報告数	定点当たり	報告数	定点当たり	報告数	定点当たり
全県	281	1.33	55	0.26	-	-	86	1.72	-	-
横浜市	113	1.28	29	0.33	-	-	13	0.65	-	-
川崎市	80	2.16	8	0.22	-	-	17	1.89	-	-
相模原市	15	1.07	2	0.14	-	-	30	7.50	-	-
県域 (横浜市、川崎市、相模原市を除く)	73	1.00	16	0.22	-	-	26	1.53	-	-
横須賀市	6	0.67	1	0.11	-	-	3	1.50	-	-
藤沢市	7	0.70	-	-	-	-	1	0.33	-	-
茅ヶ崎市	3	0.43	1	0.14	-	-	1	0.50
平塚	5	0.71	4	0.57	-	-	2	1.00	-	-
平塚 秦野センター	16	2.67	-	-	-	-	-	-
鎌倉	7	1.40	3	0.60	-	-	-	-
鎌倉 三崎センター	-	-	1	0.50
小田原	4	0.67	1	0.17	-	-	5	5.00
小田原 足柄上センター	-	-	-	-
厚木	22	2.00	5	0.45	-	-	12	4.00	-	-
厚木 大和センター	3	0.43	-	-	-	-	2	1.00

表2 報告数・定点当たり報告数、疾病・年齢階級別
(全県及び横浜市・川崎市・相模原市を除く県域) (その1)

2017年36週(09月04日~09月10日)

*表2は、各保健福祉事務所からの最新の報告をもとに作成しているため、国の還元データである表1および表3の数値と一致しないことがあります。

インフルエンザ定点		項目	合計	~5か月	~11か月	1歳	2	3	4	5	6	7	8
インフルエンザ (高病原性鳥インフルエンザを除く)	全国	報告数	899	5	20	43	61	53	53	70	64	52	35
		定点当たり	0.18	0.00	0.00	0.01	0.01	0.01	0.01	0.01	0.01	0.01	0.01
	全県	報告数	50	-	-	2	2	5	2	4	4	6	2
		定点当たり	0.15	-	-	0.01	0.01	0.02	0.01	0.01	0.01	0.02	0.01
	県域	報告数	12	-	-	1	1	4	-	1	-	-	-
		定点当たり	0.10	-	-	0.01	0.01	0.03	-	0.01	-	-	-

小児科定点		項目	合計	~5か月	~11か月	1歳	2	3	4	5	6	7	8
RSウイルス 感染症	全国	報告数	10,123	1,146	1,815	4,042	1,908	736	313	96	29	7	4
		定点当たり	3.21	0.36	0.57	1.28	0.60	0.23	0.10	0.03	0.01	0.00	0.00
	全県	報告数	418	40	82	174	76	30	8	5	1	-	-
		定点当たり	1.97	0.19	0.39	0.82	0.36	0.14	0.04	0.02	0.00	-	-
	県域	報告数	190	11	32	73	39	21	7	4	1	-	-
		定点当たり	2.60	0.15	0.44	1.00	0.53	0.29	0.10	0.05	0.01	-	-
咽頭結膜熱	全国	報告数	1,602	11	82	309	245	252	229	164	120	53	49
		定点当たり	0.51	0.00	0.03	0.10	0.08	0.08	0.07	0.05	0.04	0.02	0.02
	全県	報告数	54	2	1	14	9	9	4	4	4	2	3
		定点当たり	0.25	0.01	0.00	0.07	0.04	0.04	0.02	0.02	0.02	0.01	0.01
	県域	報告数	15	1	-	1	2	4	3	1	1	-	1
		定点当たり	0.21	0.01	-	0.01	0.03	0.05	0.04	0.01	0.01	-	0.01
A群溶血性レンサ球菌咽頭炎	全国	報告数	4,580	7	23	199	314	509	654	677	561	380	331
		定点当たり	1.45	0.00	0.01	0.06	0.10	0.16	0.21	0.21	0.18	0.12	0.10
	全県	報告数	379	-	1	18	28	45	55	45	37	43	42
		定点当たり	1.79	-	0.00	0.08	0.13	0.21	0.26	0.21	0.17	0.20	0.20
	県域	報告数	110	-	1	2	9	16	18	11	8	15	8
		定点当たり	1.51	-	0.01	0.03	0.12	0.22	0.25	0.15	0.11	0.21	0.11
感染性胃腸炎	全国	報告数	10,475	155	894	1,794	1,219	948	799	730	566	422	409
		定点当たり	3.32	0.05	0.28	0.57	0.39	0.30	0.25	0.23	0.18	0.13	0.13
	全県	報告数	683	7	54	105	88	66	54	55	43	23	27
		定点当たり	3.22	0.03	0.25	0.50	0.42	0.31	0.25	0.26	0.20	0.11	0.13
	県域	報告数	212	2	5	29	23	24	21	13	14	7	11
		定点当たり	2.90	0.03	0.07	0.40	0.32	0.33	0.29	0.18	0.19	0.10	0.15
水痘	全国	報告数	616	4	37	80	44	66	72	81	78	32	35
		定点当たり	0.20	0.00	0.01	0.03	0.01	0.02	0.02	0.03	0.02	0.01	0.01
	全県	報告数	34	-	2	2	2	4	4	6	5	1	2
		定点当たり	0.16	-	0.01	0.01	0.01	0.02	0.02	0.03	0.02	0.00	0.01
	県域	報告数	7	-	-	1	1	-	1	-	1	-	1
		定点当たり	0.10	-	-	0.01	0.01	-	0.01	-	0.01	-	0.01

インフルエンザ定点		項目	9	10-14	15-19	20-29	30-39	40-49	50-59	60-69	70-79	80歳以上
インフルエンザ (高病原性鳥インフルエンザを除く)	全国	報告数	36	90	23	55	56	52	42	41	20	28
		定点当たり	0.01	0.02	0.00	0.01	0.01	0.01	0.01	0.01	0.01	0.00
	全県	報告数	-	1	3	2	7	5	4	1	-	-
		定点当たり	-	0.00	0.01	0.01	0.02	0.02	0.01	0.00	-	-
	県域	報告数	-	-	1	1	-	2	1	-	-	-
		定点当たり	-	-	0.01	0.01	-	0.02	0.01	-	-	-

小児科定点		項目	9	10-14	15-19	20歳以上
RSウイルス 感染症	全国	報告数	4	3	4	16
		定点当たり	0.00	0.00	0.00	0.01
	全県	報告数	-	-	-	2
		定点当たり	-	-	-	0.01
	県域	報告数	-	-	-	2
		定点当たり	-	-	-	0.03
咽頭結膜熱	全国	報告数	29	35	2	22
		定点当たり	0.01	0.01	0.00	0.01
	全県	報告数	-	2	-	-
		定点当たり	-	0.01	-	-
	県域	報告数	-	1	-	-
		定点当たり	-	0.01	-	-
A群溶血性レンサ球菌咽頭炎	全国	報告数	238	434	44	209
		定点当たり	0.08	0.14	0.01	0.07
	全県	報告数	20	27	2	16
		定点当たり	0.09	0.13	0.01	0.08
	県域	報告数	3	8	1	10
		定点当たり	0.04	0.11	0.01	0.14
感染性胃腸炎	全国	報告数	324	1,037	253	924
		定点当たり	0.10	0.33	0.08	0.29
	全県	報告数	24	59	17	61
		定点当たり	0.11	0.28	0.08	0.29
	県域	報告数	8	22	9	24
		定点当たり	0.11	0.30	0.12	0.33
水痘	全国	報告数	27	51	3	6
		定点当たり	0.01	0.02	0.00	0.00
	全県	報告数	4	2	-	-
		定点当たり	0.02	0.01	-	-
	県域	報告数	-	2	-	-
		定点当たり	-	0.03	-	-

表2 報告数・定点当たり報告数、疾病・年齢階級別
(全県及び横浜市・川崎市・相模原市を除く県域) (その2)

2017年36週(09月04日~09月10日)

*表2は、各保健福祉事務所からの最新の報告をもとに作成しているため、国の還元データである表1および表3の数値と一致しないことがあります。

小児科定点	項目	合計	~5か月	~11か月	1歳	
手足口病	全国	報告数	13,166	146	1,219	4,075
		定点当たり	4.17	0.05	0.39	1.29
	全県	報告数	1,300	10	138	402
		定点当たり	6.13	0.05	0.65	1.90
	県域	報告数	369	1	25	88
		定点当たり	5.05	0.01	0.34	1.21
伝染性紅斑	全国	報告数	193	-	12	15
		定点当たり	0.06	-	0.00	0.00
	全県	報告数	37	-	6	4
		定点当たり	0.17	-	0.03	0.02
	県域	報告数	4	-	-	-
		定点当たり	0.05	-	-	-
突発性発しん	全国	報告数	1,526	34	488	804
		定点当たり	0.48	0.01	0.15	0.25
	全県	報告数	139	2	52	70
		定点当たり	0.66	0.01	0.25	0.33
	県域	報告数	46	-	17	24
		定点当たり	0.63	-	0.23	0.33
百日咳	全国	報告数	32	8	-	3
		定点当たり	0.01	0.00	-	0.00
	全県	報告数	-	-	-	-
		定点当たり	-	-	-	-
	県域	報告数	-	-	-	-
		定点当たり	-	-	-	-
ヘルパンギーナ	全国	報告数	3,346	30	325	967
		定点当たり	1.06	0.01	0.10	0.31
	全県	報告数	281	1	26	91
		定点当たり	1.33	0.00	0.12	0.43
	県域	報告数	73	1	9	22
		定点当たり	1.00	0.01	0.12	0.30
流行性耳下腺炎	全国	報告数	1,165	1	5	39
		定点当たり	0.37	0.00	0.00	0.01
	全県	報告数	55	-	-	-
		定点当たり	0.26	-	-	-
	県域	報告数	16	-	-	-
		定点当たり	0.22	-	-	-

小児科定点	項目	2	3	4	5	6	7	8	9	10-14	15-19	20歳以上	
手足口病	全国	報告数	2,572	1,711	1,224	835	450	222	161	115	222	42	172
		定点当たり	0.81	0.54	0.39	0.26	0.14	0.07	0.05	0.04	0.07	0.01	0.05
	全県	報告数	250	158	120	96	42	12	12	8	22	8	22
		定点当たり	1.18	0.75	0.57	0.45	0.20	0.06	0.06	0.04	0.10	0.04	0.10
	県域	報告数	73	72	38	30	11	5	1	2	10	5	8
		定点当たり	1.00	0.99	0.52	0.41	0.15	0.07	0.01	0.03	0.14	0.07	0.11
伝染性紅斑	全国	報告数	15	29	32	32	22	13	9	6	6	-	2
		定点当たり	0.00	0.01	0.01	0.01	0.01	0.00	0.00	0.00	0.00	0.00	-
	全県	報告数	4	5	7	7	3	-	-	1	-	-	-
		定点当たり	0.02	0.02	0.03	0.03	0.01	-	-	0.04	0.10	0.04	0.10
	県域	報告数	1	-	-	2	-	-	-	1	-	-	-
		定点当たり	0.01	-	-	0.03	-	-	-	0.01	-	-	-
突発性発しん	全国	報告数	136	45	6	3	2	2	1	1	4	-	-
		定点当たり	0.04	0.01	0.00	0.00	0.00	0.00	0.00	0.00	0.00	0.00	-
	全県	報告数	10	5	-	-	-	-	-	-	-	-	-
		定点当たり	0.05	0.02	-	-	-	-	-	-	-	-	-
	県域	報告数	4	1	-	-	-	-	-	-	-	-	-
		定点当たり	0.05	0.01	-	-	-	-	-	-	-	-	-
百日咳	全国	報告数	3	1	1	1	-	1	-	-	7	2	5
		定点当たり	0.00	0.00	0.00	0.00	-	0.00	-	-	0.00	0.00	0.00
	全県	報告数	-	-	-	-	-	-	-	-	-	-	-
		定点当たり	-	-	-	-	-	-	-	-	-	-	-
	県域	報告数	-	-	-	-	-	-	-	-	-	-	-
		定点当たり	-	-	-	-	-	-	-	-	-	-	-
ヘルパンギーナ	全国	報告数	624	464	352	231	125	65	53	32	54	5	19
		定点当たり	0.20	0.15	0.11	0.07	0.04	0.02	0.02	0.01	0.02	0.00	0.01
	全県	報告数	49	30	34	18	9	7	3	4	7	-	2
		定点当たり	0.23	0.14	0.16	0.08	0.04	0.03	0.01	0.02	0.03	-	0.01
	県域	報告数	11	8	10	7	2	1	-	1	1	-	-
		定点当たり	0.15	0.11	0.14	0.10	0.03	0.01	-	0.01	0.01	-	-
流行性耳下腺炎	全国	報告数	79	129	165	166	132	105	108	72	132	13	19
		定点当たり	0.03	0.04	0.05	0.05	0.04	0.03	0.03	0.02	0.04	0.00	0.01
	全県	報告数	2	6	5	7	7	8	9	4	6	1	-
		定点当たり	0.01	0.03	0.02	0.03	0.03	0.04	0.04	0.02	0.03	0.00	-
	県域	報告数	1	3	1	2	1	3	3	-	1	1	-
		定点当たり	0.01	0.04	0.01	0.03	0.01	0.04	0.04	-	0.01	0.01	-

表2 報告数・定点当たり報告数、疾病・年齢階級別
(全県及び横浜市・川崎市・相模原市を除く県域) (その3)

2017年36週(09月04日~09月10日)

*表2は、各保健福祉事務所からの最新の報告をもとに作成しているため、国の還元データである表1および表3の数値と一致しないことがあります。

眼科定点		項目	合計	~5か月	~11か月	1歳	2	3	4	5	6	7	8
急性出血性結膜炎	全国	報告数	14	-	1	-	-	2	-	-	-	1	1
		定点当たり	0.02	-	0.00	-	-	0.00	-	-	-	0.00	0.00
	全県	報告数	-	-	-	-	-	-	-	-	-	-	-
		定点当たり	-	-	-	-	-	-	-	-	-	-	-
	県域	報告数	-	-	-	-	-	-	-	-	-	-	-
		定点当たり	-	-	-	-	-	-	-	-	-	-	-
流行性角結膜炎	全国	報告数	684	4	7	29	29	24	28	23	19	14	7
		定点当たり	0.98	0.01	0.01	0.04	0.04	0.03	0.04	0.03	0.03	0.02	0.01
	全県	報告数	86	1	-	3	5	2	6	2	1	4	2
		定点当たり	1.72	0.02	-	0.06	0.10	0.04	0.12	0.04	0.02	0.08	0.04
	県域	報告数	26	-	-	-	1	-	1	1	1	1	-
		定点当たり	1.53	-	-	-	0.06	-	0.06	0.06	0.06	0.06	-

基幹定点(週報)		項目	合計	0歳	1-4	5-9	10-14	15-19	20-24	25-29	30-34	35-39	40-44
細菌性髄膜炎	全国	報告数	9	2	2	1	1	-	-	-	-	-	-
		定点当たり	0.02	0.00	0.00	0.00	0.00	-	-	-	-	-	-
	全県	報告数	-	-	-	-	-	-	-	-	-	-	-
		定点当たり	-	-	-	-	-	-	-	-	-	-	-
	県域	報告数	-	-	-	-	-	-	-	-	-	-	-
		定点当たり	-	-	-	-	-	-	-	-	-	-	-
無菌性髄膜炎	全国	報告数	37	4	5	4	1	3	2	3	5	3	3
		定点当たり	0.08	0.01	0.01	0.01	0.00	0.01	0.00	0.01	0.01	0.01	0.01
	全県	報告数	1	-	-	-	1	-	-	-	-	-	-
		定点当たり	0.09	-	-	-	0.09	-	-	-	-	-	-
	県域	報告数	-	-	-	-	-	-	-	-	-	-	-
		定点当たり	-	-	-	-	-	-	-	-	-	-	-
マイコプラズマ肺炎	全国	報告数	129	1	38	38	21	12	3	2	2	-	1
		定点当たり	0.27	0.00	0.08	0.08	0.04	0.03	0.01	0.00	0.00	-	0.00
	全県	報告数	1	-	1	-	-	-	-	-	-	-	-
		定点当たり	0.09	-	0.09	-	-	-	-	-	-	-	-
	県域	報告数	-	-	-	-	-	-	-	-	-	-	-
		定点当たり	-	-	-	-	-	-	-	-	-	-	-
クラミジア肺炎(オウム病を除く)	全国	報告数	7	-	-	-	1	-	-	-	-	-	1
		定点当たり	0.01	-	-	-	0.00	-	-	-	-	-	0.00
	全県	報告数	-	-	-	-	-	-	-	-	-	-	-
		定点当たり	-	-	-	-	-	-	-	-	-	-	-
	県域	報告数	-	-	-	-	-	-	-	-	-	-	-
		定点当たり	-	-	-	-	-	-	-	-	-	-	-
感染性胃腸炎(ロタウイルス)	全国	報告数	8	-	3	4	1	-	-	-	-	-	-
		定点当たり	0.02	-	0.01	0.01	0.00	-	-	-	-	-	-
	全県	報告数	-	-	-	-	-	-	-	-	-	-	-
		定点当たり	-	-	-	-	-	-	-	-	-	-	-
	県域	報告数	-	-	-	-	-	-	-	-	-	-	-
		定点当たり	-	-	-	-	-	-	-	-	-	-	-

眼科定点		項目	9	10-14	15-19	20-29	30-39	40-49	50-59	60-69	70歳以上
急性出血性結膜炎	全国	報告数	-	-	-	4	2	1	1	1	-
		定点当たり	-	-	-	0.01	0.00	0.00	0.00	0.00	-
	全県	報告数	-	-	-	-	-	-	-	-	-
		定点当たり	-	-	-	-	-	-	-	-	-
	県域	報告数	-	-	-	-	-	-	-	-	-
		定点当たり	-	-	-	-	-	-	-	-	-
流行性角結膜炎	全国	報告数	11	26	24	69	144	94	43	58	31
		定点当たり	0.02	0.04	0.03	0.10	0.21	0.14	0.06	0.08	0.04
	全県	報告数	1	3	4	6	15	17	2	8	4
		定点当たり	0.02	0.06	0.08	0.12	0.30	0.34	0.04	0.16	0.08
	県域	報告数	-	1	2	1	5	7	1	4	-
		定点当たり	-	0.06	0.12	0.06	0.29	0.41	0.06	0.24	-

基幹定点(週報)		項目	45-49	50-54	55-59	60-64	65-69	70歳以上
細菌性髄膜炎	全国	報告数	-	-	-	1	-	2
		定点当たり	-	-	-	0.00	-	0.00
	全県	報告数	-	-	-	-	-	-
		定点当たり	-	-	-	-	-	-
	県域	報告数	-	-	-	-	-	-
		定点当たり	-	-	-	-	-	-
無菌性髄膜炎	全国	報告数	1	-	2	1	-	
		定点当たり	0.00	-	0.00	0.00	-	
	全県	報告数	-	-	-	-	-	
		定点当たり	-	-	-	-	-	
	県域	報告数	-	-	-	-	-	
		定点当たり	-	-	-	-	-	
マイコプラズマ肺炎	全国	報告数	2	-	3	2	1	3
		定点当たり	0.00	-	0.01	0.00	0.00	0.01
	全県	報告数	-	-	-	-	-	-
		定点当たり	-	-	-	-	-	-
	県域	報告数	-	-	-	-	-	-
		定点当たり	-	-	-	-	-	-
クラミジア肺炎(オウム病を除く)	全国	報告数	-	1	-	-	2	2
		定点当たり	-	0.00	-	-	0.00	0.00
	全県	報告数	-	-	-	-	-	-
		定点当たり	-	-	-	-	-	-
	県域	報告数	-	-	-	-	-	-
		定点当たり	-	-	-	-	-	-
感染性胃腸炎(ロタウイルス)	全国	報告数	-	-	-	-	-	-
		定点当たり	-	-	-	-	-	-
	全県	報告数	-	-	-	-	-	-
		定点当たり	-	-	-	-	-	-
	県域	報告数	-	-	-	-	-	-
		定点当たり	-	-	-	-	-	-

表3 5週前～今週の推移 (その1)
(全県及び横浜市・川崎市・相模原市を除く県域)

2017年36週(09月04日～09月10日)

疾病名	項目		5週前	4週前	3週前	2週前	1週前	今週
			31週	32週	33週	34週	35週	36週
			(07月31日 ～08月06 日)	(08月07日 ～08月13 日)	(08月14日 ～08月20 日)	(08月21日 ～08月27 日)	(08月28日 ～09月03 日)	(09月04日 ～09月10 日)
インフルエンザ (高病原性鳥インフル ンザを除く)	全県	報告数	13	10	17	34	22	50
		定点当たり	0.04	0.04	0.06	0.11	0.07	0.15
	県域	報告数	3	1	7	22	3	12
		定点当たり	0.03	0.01	0.07	0.19	0.03	0.10
RSウイルス 感染症	全県	報告数	519	501	364	425	467	418
		定点当たり	2.40	2.71	2.00	2.11	2.20	1.97
	県域	報告数	178	164	146	161	208	190
		定点当たり	2.41	2.45	2.28	2.30	2.89	2.60
咽頭結膜熱	全県	報告数	116	48	56	50	53	54
		定点当たり	0.54	0.26	0.31	0.25	0.25	0.25
	県域	報告数	16	12	17	12	18	15
		定点当たり	0.22	0.18	0.27	0.17	0.25	0.21
A群溶血性レ ンサ球菌咽頭 炎	全県	報告数	374	213	203	274	318	379
		定点当たり	1.73	1.15	1.12	1.36	1.50	1.79
	県域	報告数	83	72	49	69	70	110
		定点当たり	1.12	1.07	0.77	0.99	0.97	1.51
感染性胃腸炎	全県	報告数	699	535	469	638	682	683
		定点当たり	3.24	2.89	2.58	3.17	3.22	3.22
	県域	報告数	224	205	159	177	211	212
		定点当たり	3.03	3.06	2.48	2.53	2.93	2.90
水痘	全県	報告数	56	23	32	24	34	34
		定点当たり	0.26	0.12	0.18	0.12	0.16	0.16
	県域	報告数	12	6	6	10	7	7
		定点当たり	0.16	0.09	0.09	0.14	0.10	0.10
手足口病	全県	報告数	2,554	2,014	1,544	1,805	1,629	1,300
		定点当たり	11.82	10.89	8.48	8.98	7.68	6.13
	県域	報告数	817	600	381	496	514	369
		定点当たり	11.04	8.96	5.95	7.09	7.14	5.05
伝染性紅斑	全県	報告数	17	9	18	29	23	37
		定点当たり	0.08	0.05	0.10	0.14	0.11	0.17
	県域	報告数	-	2	3	3	1	4
		定点当たり	-	0.03	0.05	0.04	0.01	0.05
突発性発しん	全県	報告数	134	73	76	99	114	139
		定点当たり	0.62	0.39	0.42	0.49	0.54	0.66
	県域	報告数	47	25	22	35	29	46
		定点当たり	0.64	0.37	0.34	0.50	0.40	0.63

表3 5週前～今週の推移 (その2)
(全県及び横浜市・川崎市・相模原市を除く県域)

2017年36週(09月04日～09月10日)

疾病名	項目		5週前	4週前	3週前	2週前	1週前	今週
			31週	32週	33週	34週	35週	36週
			(07月31日 ～08月06 日)	(08月07日 ～08月13 日)	(08月14日 ～08月20 日)	(08月21日 ～08月27 日)	(08月28日 ～09月03 日)	(09月04日 ～09月10 日)
百日咳	全県	報告数	1	1	2	1	1	-
		定点当たり	0.00	0.01	0.01	0.00	0.00	-
	県域	報告数	1	-	-	1	-	-
		定点当たり	0.01	-	-	0.01	-	-
ヘルパンギーナ	全県	報告数	629	436	301	403	376	281
		定点当たり	2.91	2.36	1.65	2.00	1.77	1.33
	県域	報告数	166	84	52	78	98	73
		定点当たり	2.24	1.25	0.81	1.11	1.36	1.00
流行性耳下腺炎	全県	報告数	74	48	39	53	58	55
		定点当たり	0.34	0.26	0.21	0.26	0.27	0.26
	県域	報告数	17	17	6	20	16	16
		定点当たり	0.23	0.25	0.09	0.29	0.22	0.22
急性出血性結膜炎	全県	報告数	1	-	1	-	1	-
		定点当たり	0.02	-	0.02	-	0.02	-
	県域	報告数	-	-	-	-	-	-
		定点当たり	-	-	-	-	-	-
流行性角結膜炎	全県	報告数	85	72	49	69	76	86
		定点当たり	1.70	1.85	1.14	1.44	1.46	1.72
	県域	報告数	19	23	20	25	18	26
		定点当たり	1.12	1.53	1.25	1.47	1.06	1.53
細菌性髄膜炎	全県	報告数	-	-	-	1	-	-
		定点当たり	-	-	-	0.11	-	-
	県域	報告数	-	-	-	1	-	-
		定点当たり	-	-	-	0.25	-	-
無菌性髄膜炎	全県	報告数	1	1	1	3	-	1
		定点当たり	0.13	0.11	0.10	0.33	-	0.09
	県域	報告数	-	-	-	1	-	-
		定点当たり	-	-	-	0.25	-	-
マイコプラズマ肺炎	全県	報告数	-	-	-	4	3	1
		定点当たり	-	-	-	0.44	0.30	0.09
	県域	報告数	-	-	-	2	3	-
		定点当たり	-	-	-	0.50	0.75	-
クラミジア肺炎 (オウム病を除く)	全県	報告数	-	-	-	-	-	-
		定点当たり	-	-	-	-	-	-
	県域	報告数	-	-	-	-	-	-
		定点当たり	-	-	-	-	-	-
感染性胃腸炎 (ロタウイルス)	全県	報告数	-	-	-	-	-	-
		定点当たり	-	-	-	-	-	-
	県域	報告数	-	-	-	-	-	-
		定点当たり	-	-	-	-	-	-