



神奈川県感染症発生情報（35週報）

（8月28日～9月3日）

<http://www.eiken.pref.kanagawa.jp/>



今週の注目感染症

～RSウイルス感染症～ RSウイルス感染症は、RS(respiratory syncytial)ウイルスによる感染症で、主に乳幼児にみられます。例年、秋から冬にかけて流行しますが、今年は例年より早く流行がはじまり、第31週から定点当たりの報告数が2人を超え続けて過去10年で最多となっています。発熱や鼻汁などの感冒様症状から重症の細気管支炎・肺炎まで、様々な呼吸器の症状を起こします。接触感染や飛沫感染でうつりますので、乳幼児が周囲にいる場合は、大人も十分な手洗いや咳エチケット(咳やくしゃみが出る場合はマスク着用)を心がけて予防しましょう。

～腸管出血性大腸菌感染症～

～手足口病～

今週の全数把握対象疾患

(当該週の国による集計及び各保健福祉事務所からの報告をもとに期日を決めて集計しているため、集計数が前後することがあります。)

分類	対象疾患	内訳				神奈川県 (今週)	神奈川県 (2017年累計)
		県域	横浜市	川崎市	相模原市		
二類	結核	7	4	6	1	18	1,123
三類	腸管出血性大腸菌感染症	3	8	2		13	190
四類	E型肝炎	1		1		2	9
	デング熱	1				1	17
	レジオネラ症	2	1		1	4	58
五類	アメーバ赤痢		1			1	61
	急性脳炎		1			1	38
	劇症型溶血性レンサ球菌感染症		1			1	26
	後天性免疫不全症候群		1			1	58
	侵襲性髄膜炎菌感染症			1		1	3
	侵襲性肺炎球菌感染症		1	1		2	165
	梅毒	2	2	3		7	207

全数把握対象疾患情報

- 結核18例：年齢群は10歳未満1例、20歳代1例、30歳代3例、40歳代2例、50歳代3例、60歳代1例、70歳代2例、80歳代4例、90歳代1例、病型は肺結核8例、リンパ節結核1例、頸部結核1例、腸結核1例、無症状病原体保有者7例
- 腸管出血性大腸菌感染症13例：年齢群は10歳未満1例、10歳代3例、20歳代2例、30歳代2例、40歳代2例、50歳代2例、80歳代1例、血清型・毒素型はO157 VT2 10例、O157 VT1VT2 3例、推定感染経路は経口感染8例、不明5例、推定感染地域は神奈川県5例、大韓民国1例、都道府県不明7例
- E型肝炎2例：年齢群は60歳代1例、70歳代1例、推定感染経路は経口感染2例、推定感染地域は神奈川県2例
- デング熱1例：年齢群は30歳代、病型はデング熱、感染経路は蚊からの感染、推定感染地域はインド
- レジオネラ症4例：年齢群は60歳代2例、70歳代2例、病型は肺炎型4例、感染経路は不明4例、推定感染地域は神奈川県3例、都道府県不明1例
- アメーバ赤痢1例：年齢群は50歳代、病型は腸管アメーバ症、感染経路は不明、推定感染地域はアメリカ合衆国(ハワイ州)
- 急性脳炎1例：年齢群は10歳未満、病型は病原体不明、推定感染経路は接触感染、推定感染地域は神奈川県
- 劇症型溶血性レンサ球菌感染症1例：年齢群は90歳代、感染経路は不明、感染地域は神奈川県
- 後天性免疫不全症候群1例：年齢群は40歳代、病型は無症候性キャリア、推定感染経路は性的接触、推定感染地域は国内
- 侵襲性髄膜炎菌感染症1例：年齢群は50歳代、感染経路は不明、推定感染地域は東京都、ワクチン接種歴は不明
- 侵襲性肺炎球菌感染症2例：年齢群は60歳代1例、80歳代1例、推定感染経路は飛沫・飛沫核感染1例、不明1例、推定感染地域は神奈川県1例、都道府県不明1例、ワクチン接種歴は不明2例
- 梅毒7例：年齢群は10歳代1例、20歳代2例、30歳代2例、50歳代1例、60歳代1例、病型は早期顕症梅毒1期2例、早期顕症梅毒期2例、無症状病原体保有者3例、推定感染経路は性的接触7例、推定感染地域は神奈川県5例、ブラジル連邦共和国1例、都道府県不明1例

今週の定点把握対象疾患

- 手足口病の定点当たりの報告数は、全県(7.68)で前週の全県(8.98)より減少しましたが、引き続き警報レベル(5)を超えています。特に、厚木保健福祉事務所管内(18.27)で高くなっています。
- 咽頭結膜熱の定点当たりの報告数は、鎌倉保健福祉事務所三崎センター管内(1.50)でやや高くなっています。
- ヘルパンギーナの定点当たりの報告数は、川崎市(2.65)、平塚保健福祉事務所秦野センター管内(2.33)、藤沢市(2.11)、鎌倉保健福祉事務所管内(2.00)でやや高くなっています。
- 流行性角結膜炎の定点当たりの報告数は、相模原市(4.50)でやや高くなっています。
- RSウイルス感染症の定点当たりの報告数は、全県(2.20)で例年より高くなっています。特に、厚木保健福祉事務所管内(7.91)、小田原保健福祉事務所管内(4.00)、平塚保健福祉事務所管内(3.29)で高くなっています。

神奈川県感染症情報センター

神奈川県衛生研究所 企画情報部 衛生情報課

TEL:0467-83-4400(代表)

FAX:0467-89-5211(企画情報部)

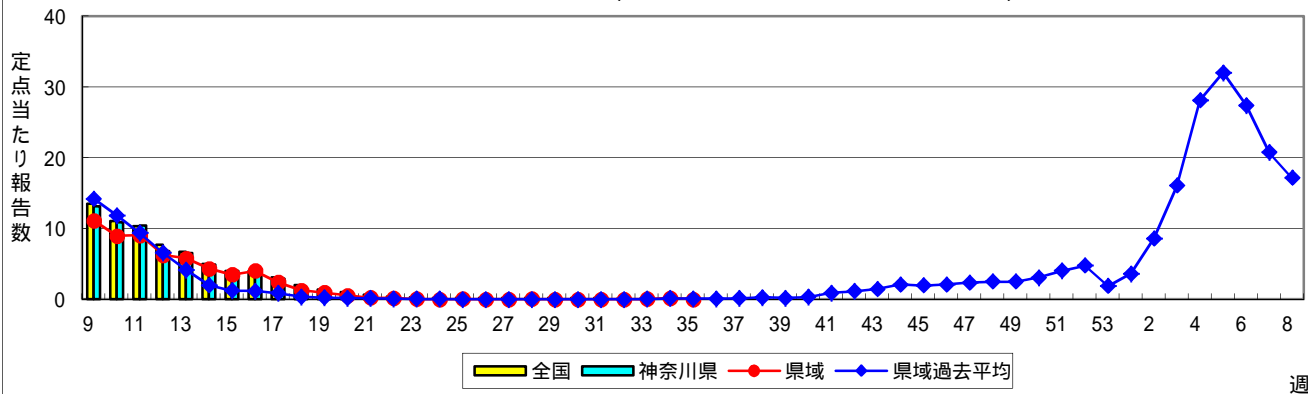
感染症発生動向調査事業は「感染症の予防及び感染症の患者に対する医療に関する法律」によって行われています。

* 県域とは、神奈川県内の市町村のうち横浜市、川崎市、相模原市を除いた地域です。

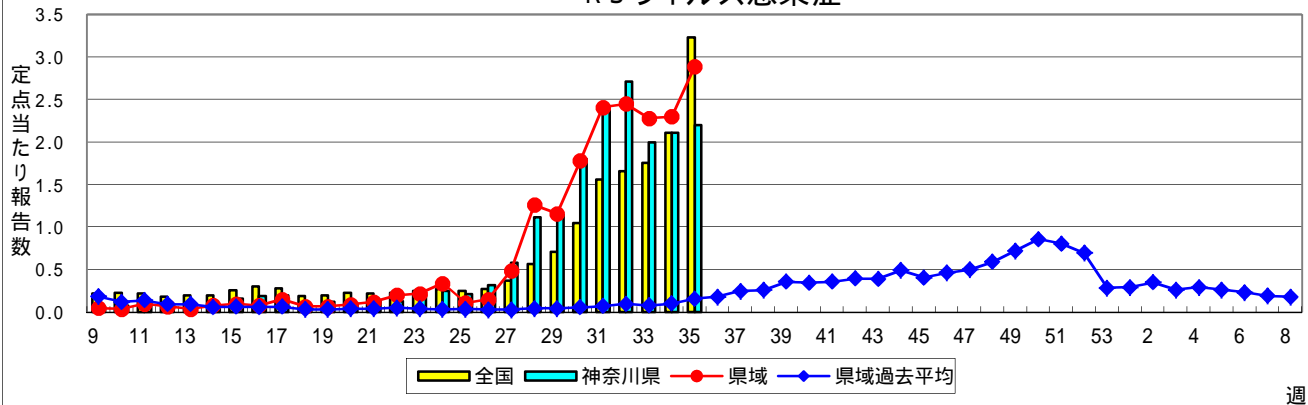
感染症発生動向調査:週報対象疾患の時系列グラフ

疾患名の括弧書きは、一般名称であり、正式名称ではありません。
 神奈川県&県域(横浜市・川崎市・相模原市を除く)のデータです。

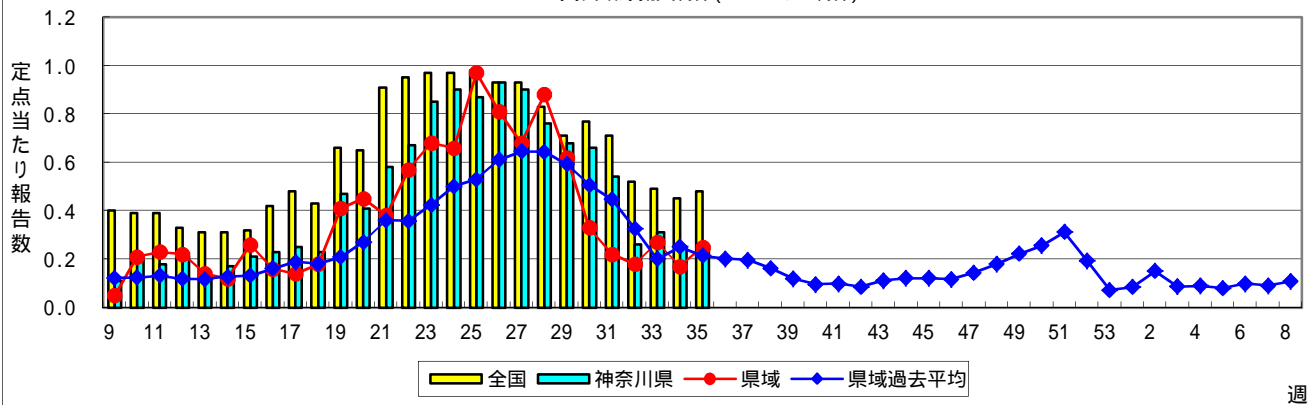
インフルエンザ(高病原性鳥インフルエンザを除く)



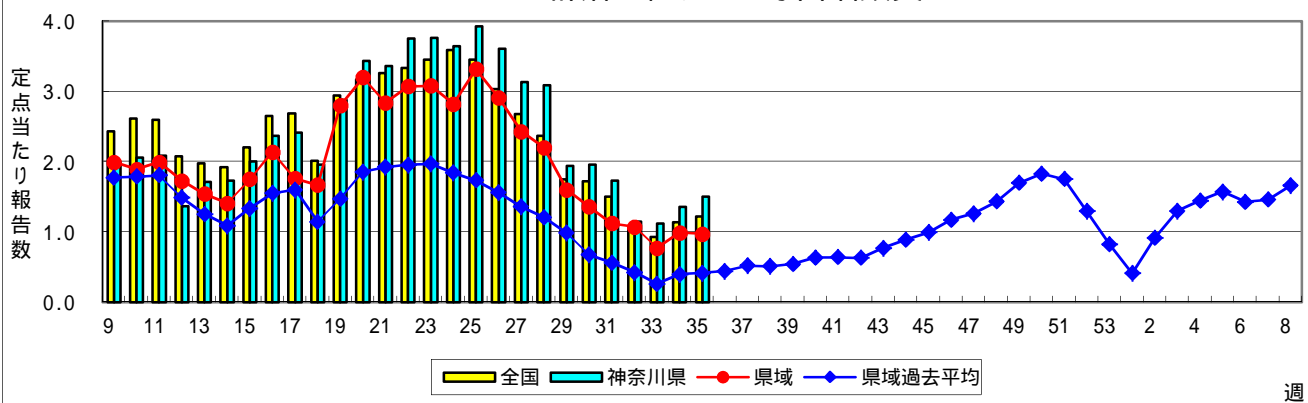
RSウイルス感染症



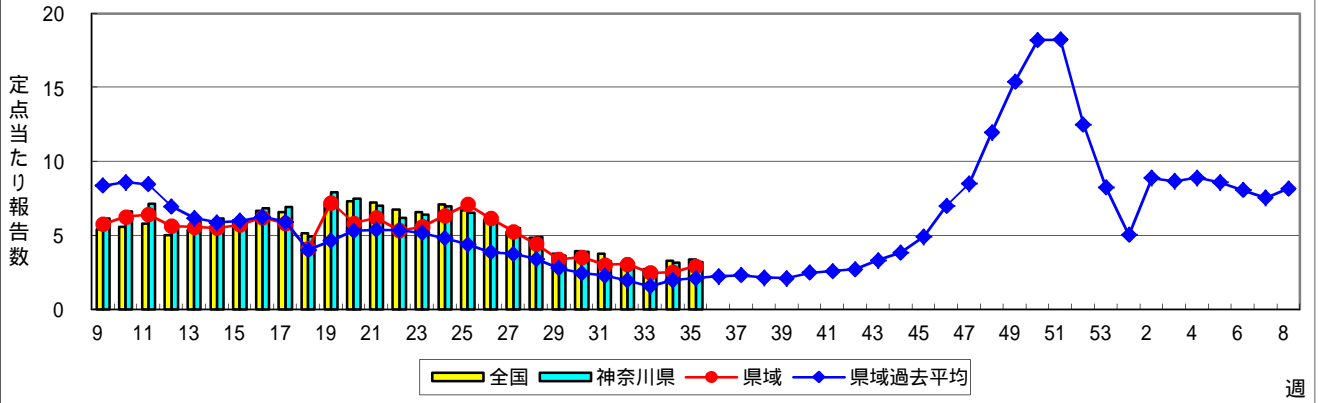
咽頭結膜熱(プール熱)



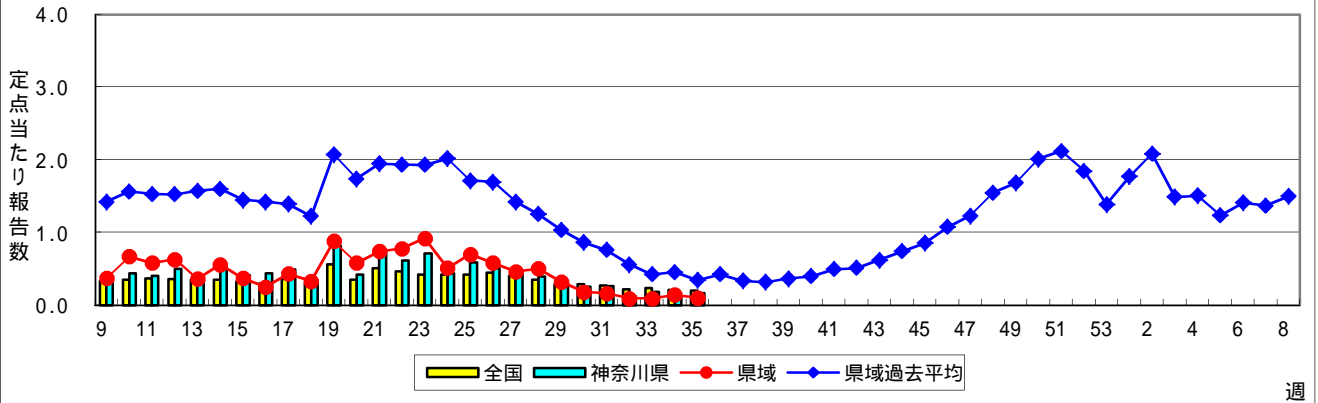
A群溶血性レンサ球菌咽頭炎



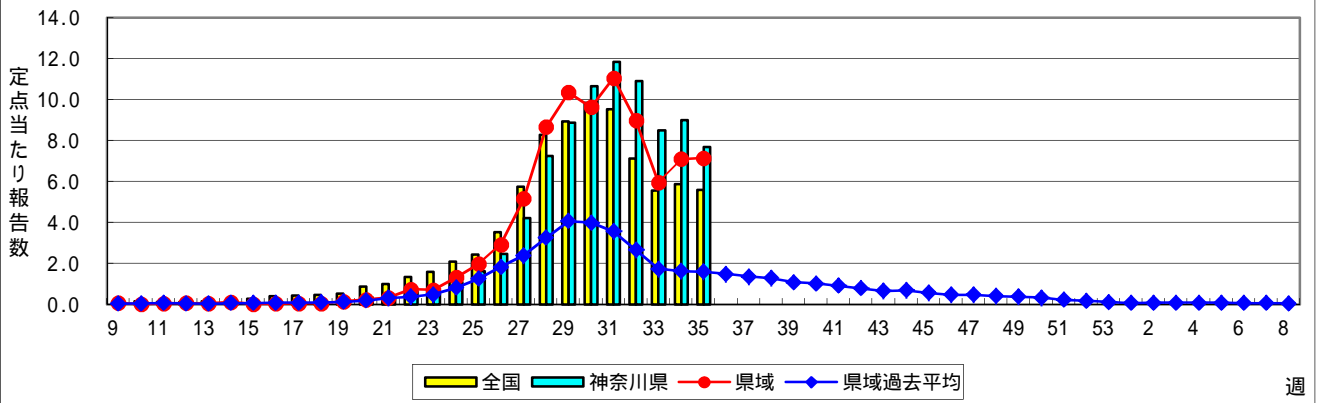
感染性胃腸炎



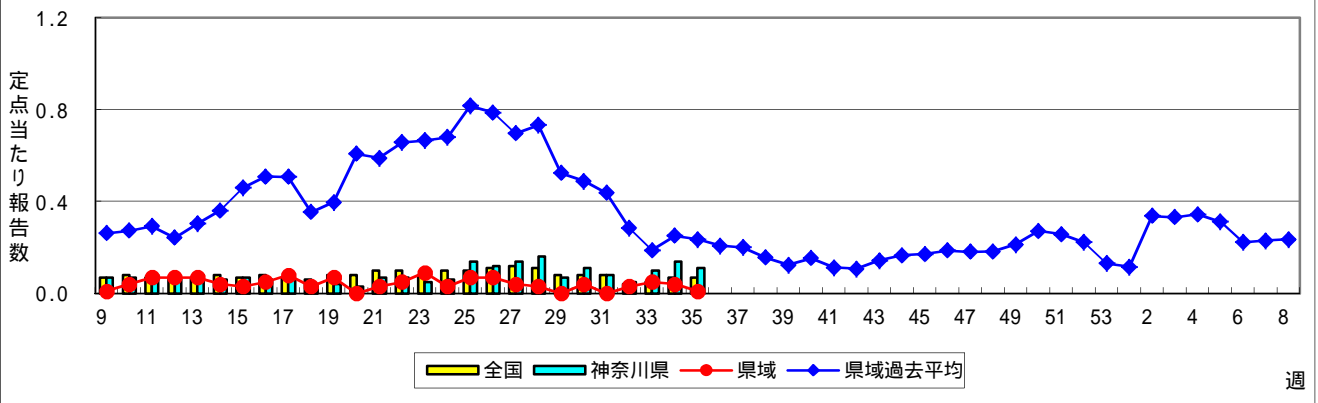
水痘(水ぼうそう)



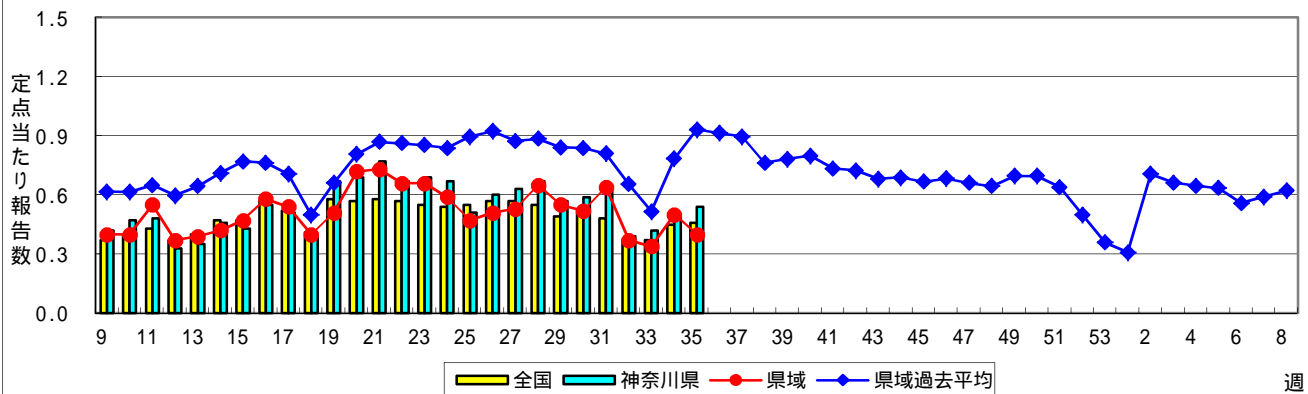
手足口病



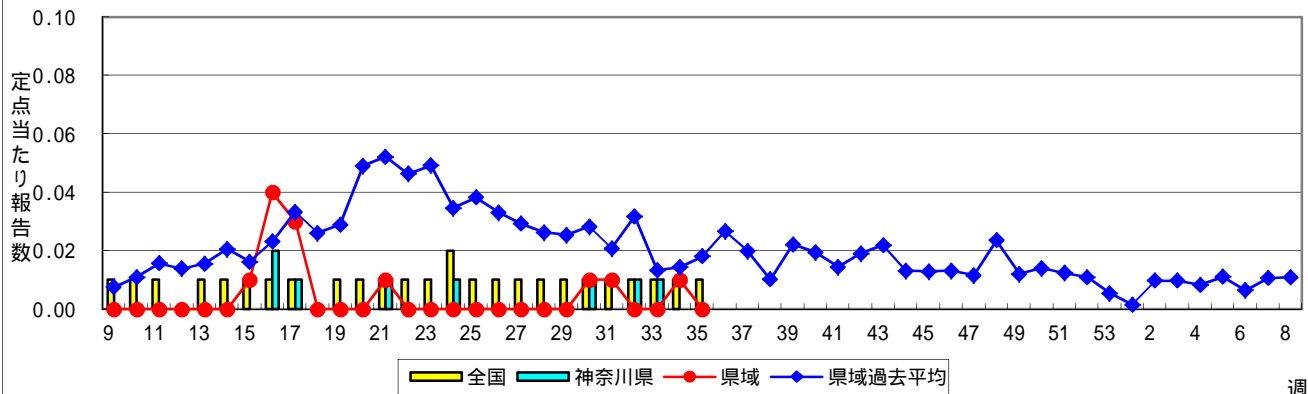
伝染性紅斑(リンゴ病)



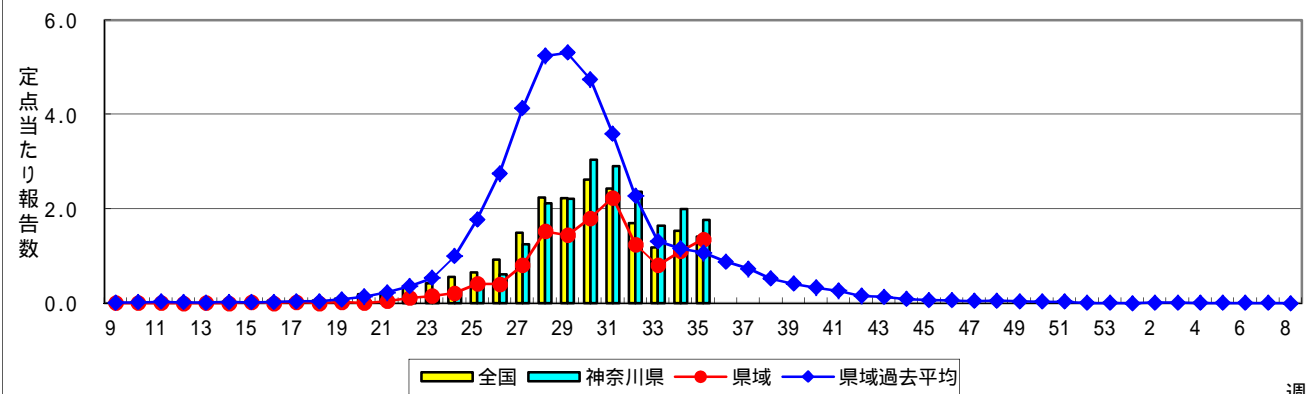
突発性発しん



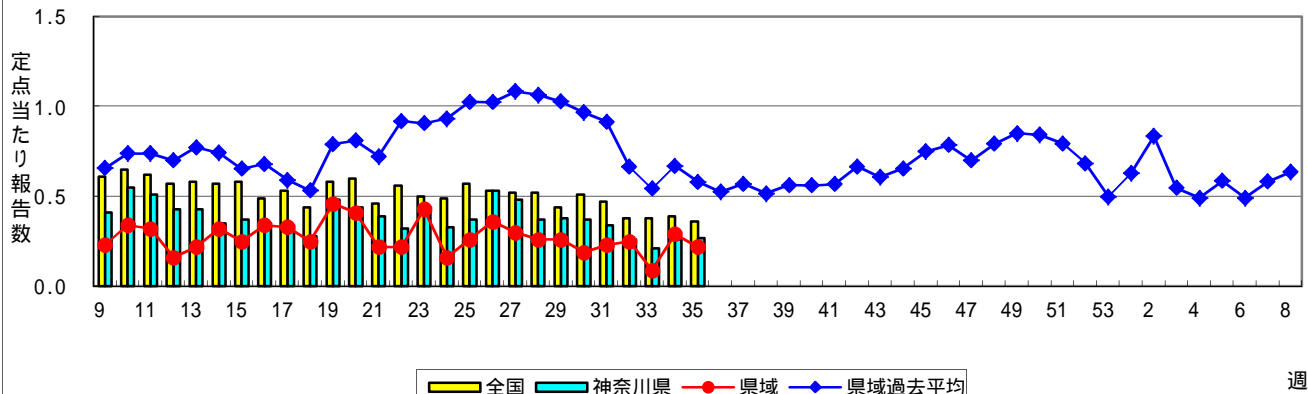
百日咳



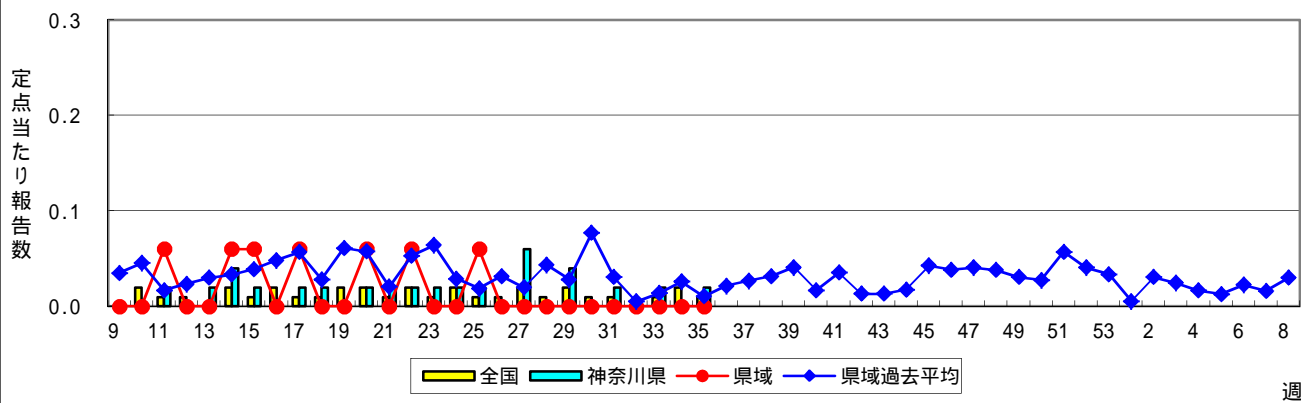
ヘルパンギーナ



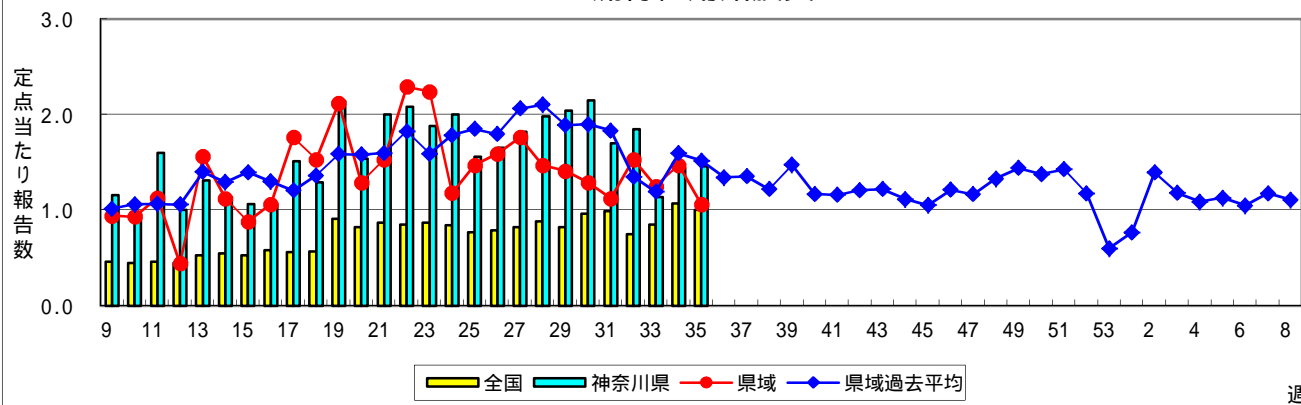
流行性耳下腺炎(おたふくかぜ)



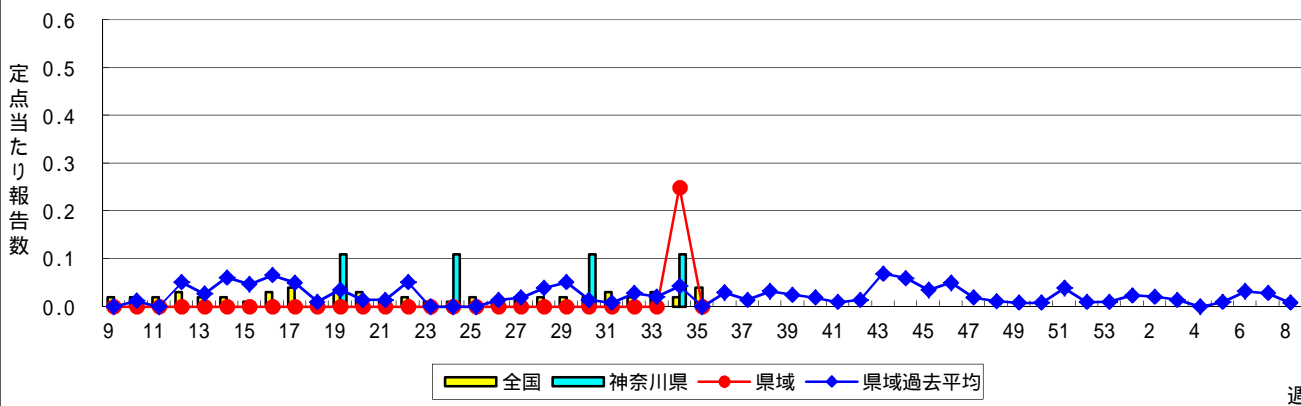
急性出血性結膜炎



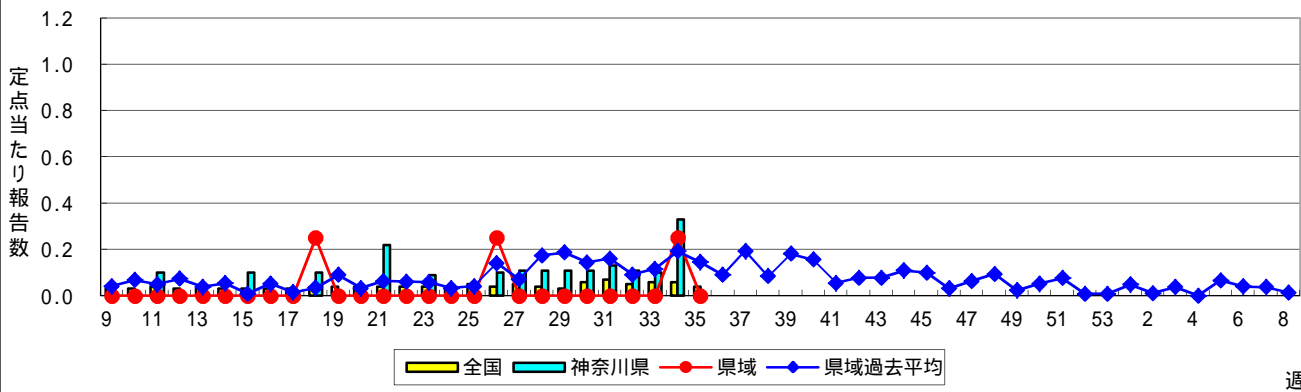
流行性角結膜炎



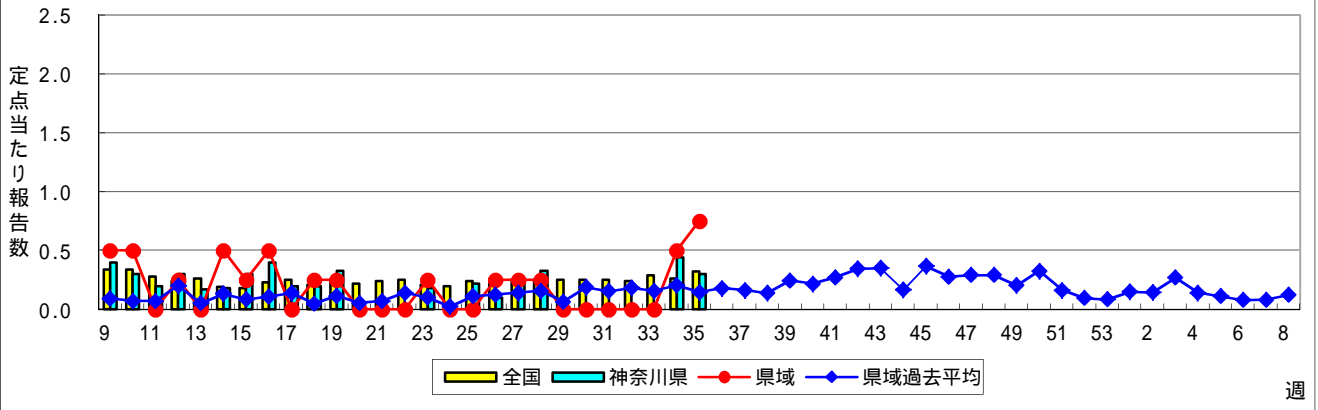
細菌性髄膜炎



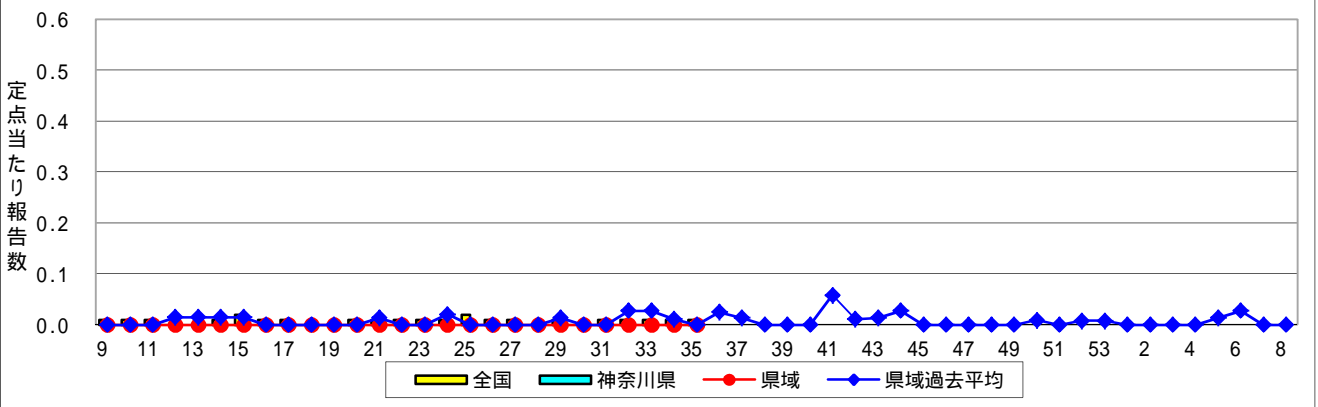
無菌性髄膜炎



マイコプラズマ肺炎



クラミジア肺炎(オウム病を除く)



感染性胃腸炎(ロタウイルス)

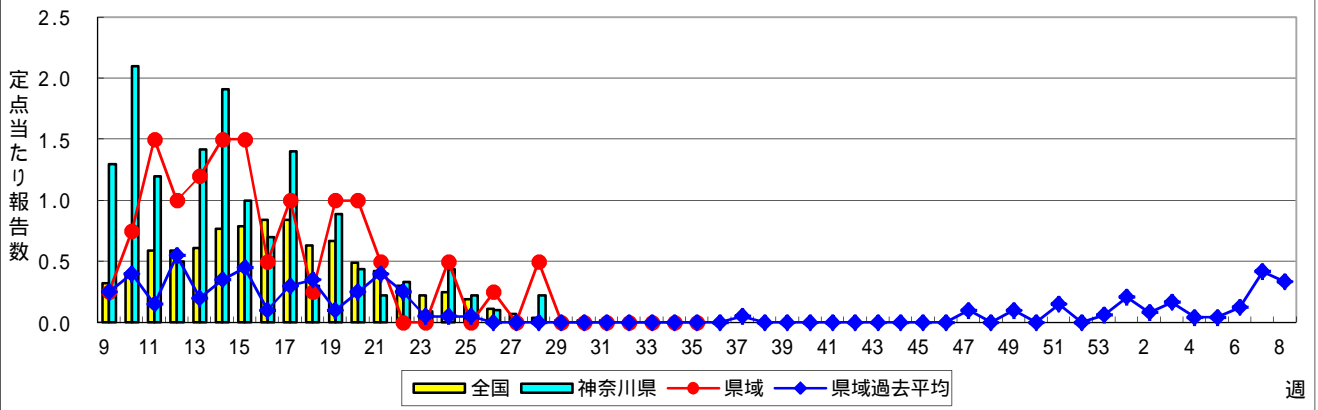


表1 報告数・定点当たり報告数 疾病、政令市・保健所別 (その1)

2017年35週(08月28日～09月03日)

神奈川県	インフルエンザ (高病原性鳥インフルエンザを 除く)		RSウイルス感染症		咽頭結膜熱		A群溶血性レンサ球菌咽頭炎		感染性胃腸炎	
	報告数	定点当たり	報告数	定点当たり	報告数	定点当たり	報告数	定点当たり	報告数	定点当たり
全県	22	0.07	467	2.20	53	0.25	318	1.50	682	3.22
横浜市	11	0.08	163	1.83	30	0.34	149	1.67	282	3.17
川崎市	7	0.11	77	2.08	5	0.14	66	1.78	127	3.43
相模原市	1	0.05	19	1.36	-	-	33	2.36	62	4.43
県域 (横浜市、川崎市、相模原市を除く)	3	0.03	208	2.89	18	0.25	70	0.97	211	2.93
横須賀市	-	-	23	2.56	-	-	-	-	27	3.00
藤沢市	-	-	16	1.78	2	0.22	5	0.56	20	2.22
茅ヶ崎市	1	0.09	2	0.29	2	0.29	3	0.43	16	2.29
平塚	-	-	23	3.29	1	0.14	24	3.43	15	2.14
平塚 秦野センター	-	-	17	2.83	1	0.17	21	3.50	23	3.83
鎌倉	1	0.11	6	1.20	-	-	2	0.40	13	2.60
鎌倉 三崎センター	-	-	1	0.50	3	1.50	-	-	7	3.50
小田原	-	-	24	4.00	-	-	2	0.33	16	2.67
小田原 足柄上センター	-	-	-	-	-	-	-	-	-	-
厚木	-	-	87	7.91	7	0.64	12	1.09	59	5.36
厚木 大和センター	1	0.09	9	1.29	2	0.29	1	0.14	15	2.14

神奈川県	水痘		手足口病		伝染性紅斑		突発性発しん		百日咳	
	報告数	定点当たり	報告数	定点当たり	報告数	定点当たり	報告数	定点当たり	報告数	定点当たり
全県	34	0.16	1,629	7.68	23	0.11	114	0.54	1	0.00
横浜市	20	0.22	652	7.33	19	0.21	47	0.53	1	0.01
川崎市	7	0.19	341	9.22	2	0.05	25	0.68	-	-
相模原市	-	-	122	8.71	1	0.07	13	0.93	-	-
県域 (横浜市、川崎市、相模原市を除く)	7	0.10	514	7.14	1	0.01	29	0.40	-	-
横須賀市	1	0.11	45	5.00	-	-	4	0.44	-	-
藤沢市	1	0.11	60	6.67	-	-	6	0.67	-	-
茅ヶ崎市	1	0.14	29	4.14	-	-	5	0.71	-	-
平塚	1	0.14	38	5.43	1	0.14	3	0.43	-	-
平塚 秦野センター	-	-	30	5.00	-	-	2	0.33	-	-
鎌倉	2	0.40	40	8.00	-	-	3	0.60	-	-
鎌倉 三崎センター	-	-	5	2.50	-	-	1	0.50	-	-
小田原	-	-	32	5.33	-	-	-	-	-	-
小田原 足柄上センター	-	-	5	1.67	-	-	-	-	-	-
厚木	1	0.09	201	18.27	-	-	3	0.27	-	-
厚木 大和センター	-	-	29	4.14	-	-	2	0.29	-	-

神奈川県	ヘルパンギーナ		流行性耳下腺炎		急性出血性結膜炎		流行性角結膜炎		細菌性髄膜炎	
	報告数	定点当たり	報告数	定点当たり	報告数	定点当たり	報告数	定点当たり	報告数	定点当たり
全県	376	1.77	58	0.27	1	0.02	76	1.46	-	-
横浜市	156	1.75	32	0.36	1	0.05	22	1.00	-	-
川崎市	98	2.65	8	0.22	-	-	18	2.00	-	-
相模原市	24	1.71	2	0.14	-	-	18	4.50	-	-
県域 (横浜市、川崎市、相模原市を除く)	98	1.36	16	0.22	-	-	18	1.06	-	-
横須賀市	11	1.22	2	0.22	-	-	5	2.50	-	-
藤沢市	19	2.11	-	-	-	-	1	0.33	-	-
茅ヶ崎市	7	1.00	2	0.29	-	-	-	-
平塚	10	1.43	-	-	-	-	-	-	-	-
平塚 秦野センター	14	2.33	1	0.17	-	-	-	-
鎌倉	10	2.00	1	0.20	-	-	2	2.00
鎌倉 三崎センター	-	-	-	-
小田原	5	0.83	1	0.17	-	-	-	-
小田原 足柄上センター	1	0.33	-	-
厚木	11	1.00	8	0.73	-	-	10	3.33	-	-
厚木 大和センター	10	1.43	1	0.14	-	-	-	-

表2 報告数・定点当たり報告数、疾病・年齢階級別
(全県及び横浜市・川崎市・相模原市を除く県域) (その1)

2017年35週(08月28日~09月03日)

*表2は、各保健福祉事務所からの最新の報告をもとに作成しているため、国の還元データである表1および表3の数値と一致しないことがあります。

インフルエンザ定点		項目	合計	~5か月	~11か月	1歳	2	3	4	5	6	7	8
インフルエンザ (高病原性鳥インフルエンザを除く)	全国	報告数	826	4	12	45	54	67	59	67	44	30	36
		定点当たり	0.17	0.00	0.00	0.01	0.01	0.01	0.01	0.01	0.01	0.01	0.01
	全県	報告数	22	-	-	3	1	2	-	-	2	-	-
		定点当たり	0.07	-	-	0.01	0.00	0.01	-	-	0.01	-	-
	県域	報告数	3	-	-	1	-	-	-	-	-	-	-
		定点当たり	0.03	-	-	0.01	-	-	-	-	-	-	-

小児科定点		項目	合計	~5か月	~11か月	1歳	2	3	4	5	6	7	8
RSウイルス感染症	全国	報告数	10,189	1,007	1,826	4,383	1,951	655	245	71	19	6	6
		定点当たり	3.23	0.32	0.58	1.39	0.62	0.21	0.08	0.02	0.01	0.00	0.00
	全県	報告数	467	44	81	193	91	31	18	5	2	-	-
		定点当たり	2.20	0.21	0.38	0.91	0.43	0.15	0.08	0.02	0.01	-	-
	県域	報告数	208	21	19	95	37	18	13	3	2	-	-
		定点当たり	2.89	0.29	0.26	1.32	0.51	0.25	0.18	0.04	0.03	-	-
咽頭結膜熱	全国	報告数	1,525	13	81	299	254	247	223	163	77	37	38
		定点当たり	0.48	0.00	0.03	0.09	0.08	0.08	0.07	0.05	0.02	0.01	0.01
	全県	報告数	53	-	2	10	9	5	7	8	4	1	1
		定点当たり	0.25	-	0.01	0.05	0.04	0.02	0.03	0.04	0.02	0.00	0.00
	県域	報告数	18	-	-	3	2	1	3	2	2	1	1
		定点当たり	0.25	-	-	0.04	0.03	0.01	0.04	0.03	0.03	0.01	0.01
A群溶血性レンサ球菌咽頭炎	全国	報告数	3,831	4	32	214	305	453	542	543	454	322	244
		定点当たり	1.22	0.00	0.01	0.07	0.10	0.14	0.17	0.17	0.14	0.10	0.08
	全県	報告数	318	-	2	14	25	42	49	40	35	32	21
		定点当たり	1.50	-	0.01	0.07	0.12	0.20	0.23	0.19	0.17	0.15	0.10
	県域	報告数	70	-	-	4	4	10	6	11	10	4	3
		定点当たり	0.97	-	-	0.06	0.06	0.14	0.08	0.15	0.14	0.06	0.04
感染性胃腸炎	全国	報告数	10,637	147	979	1,882	1,251	999	881	707	529	432	329
		定点当たり	3.37	0.05	0.31	0.60	0.40	0.32	0.28	0.22	0.17	0.14	0.10
	全県	報告数	682	6	54	102	89	82	64	46	32	23	14
		定点当たり	3.22	0.03	0.25	0.48	0.42	0.39	0.30	0.22	0.15	0.11	0.07
	県域	報告数	211	3	11	41	25	24	21	15	10	9	5
		定点当たり	2.93	0.04	0.15	0.57	0.35	0.33	0.29	0.21	0.14	0.13	0.07
水痘	全国	報告数	630	8	46	92	67	60	71	78	69	39	25
		定点当たり	0.20	0.00	0.01	0.03	0.02	0.02	0.02	0.02	0.02	0.01	0.01
	全県	報告数	34	1	2	8	7	1	1	3	3	3	3
		定点当たり	0.16	0.00	0.01	0.04	0.03	0.00	0.00	0.01	0.01	0.01	0.01
	県域	報告数	7	1	-	1	-	1	-	1	1	1	-
		定点当たり	0.10	0.01	-	0.01	-	0.01	-	0.01	0.01	0.01	-

インフルエンザ定点		項目	9	10-14	15-19	20-29	30-39	40-49	50-59	60-69	70-79	80歳以上
インフルエンザ (高病原性鳥インフルエンザを除く)	全国	報告数	32	62	22	60	55	58	46	30	15	28
		定点当たり	0.01	0.01	0.00	0.01	0.01	0.01	0.01	0.01	0.01	0.00
	全県	報告数	3	-	2	1	2	2	2	2	-	-
		定点当たり	0.01	-	0.01	0.00	0.01	0.01	0.01	0.01	-	-
	県域	報告数	-	-	-	1	-	1	-	-	-	-
		定点当たり	-	-	-	0.01	-	0.01	-	-	-	-

小児科定点		項目	9	10-14	15-19	20歳以上
RSウイルス感染症	全国	報告数	4	7	-	9
		定点当たり	0.00	0.00	-	0.00
	全県	報告数	-	-	-	2
		定点当たり	-	-	-	0.01
	県域	報告数	-	-	-	-
		定点当たり	-	-	-	-
咽頭結膜熱	全国	報告数	21	46	3	23
		定点当たり	0.01	0.01	0.00	0.01
	全県	報告数	1	2	-	3
		定点当たり	0.00	0.01	-	0.01
	県域	報告数	-	1	-	2
		定点当たり	-	0.01	-	0.03
A群溶血性レンサ球菌咽頭炎	全国	報告数	159	337	51	171
		定点当たり	0.05	0.11	0.02	0.05
	全県	報告数	15	26	3	14
		定点当たり	0.07	0.12	0.01	0.07
	県域	報告数	4	7	-	7
		定点当たり	0.06	0.10	-	0.10
感染性胃腸炎	全国	報告数	331	960	229	980
		定点当たり	0.11	0.30	0.07	0.31
	全県	報告数	24	61	13	72
		定点当たり	0.11	0.29	0.06	0.34
	県域	報告数	8	17	2	20
		定点当たり	0.11	0.24	0.03	0.28
水痘	全国	報告数	30	35	5	5
		定点当たり	0.01	0.01	0.00	0.00
	全県	報告数	1	1	-	-
		定点当たり	0.00	0.00	-	-
	県域	報告数	1	-	-	-
		定点当たり	0.01	-	-	-

表2 報告数・定点当たり報告数、疾病・年齢階級別
(全県及び横浜市・川崎市・相模原市を除く県域) (その2)

2017年35週(08月28日~09月03日)

*表2は、各保健福祉事務所からの最新の報告をもとに作成しているため、国の還元データである表1および表3の数値と一致しないことがあります。

小児科定点	項目	合計	~5か月	~11か月	1歳	
手足口病	全国	報告数	17,580	158	1,726	5,966
		定点当たり	5.58	0.05	0.55	1.89
	全県	報告数	1,629	13	179	546
		定点当たり	7.68	0.06	0.84	2.58
	県域	報告数	514	3	45	139
		定点当たり	7.14	0.04	0.63	1.93
伝染性紅斑	全国	報告数	222	-	13	25
		定点当たり	0.07	-	0.00	0.01
	全県	報告数	23	-	-	-
		定点当たり	0.11	-	-	-
	県域	報告数	1	-	-	-
		定点当たり	0.01	-	-	-
突発性発しん	全国	報告数	1,451	36	480	756
		定点当たり	0.46	0.01	0.15	0.24
	全県	報告数	114	3	35	60
		定点当たり	0.54	0.01	0.17	0.28
	県域	報告数	29	-	9	15
		定点当たり	0.40	-	0.13	0.21
百日咳	全国	報告数	25	1	-	3
		定点当たり	0.01	0.00	-	0.00
	全県	報告数	1	-	-	-
		定点当たり	0.00	-	-	-
	県域	報告数	-	-	-	-
		定点当たり	-	-	-	-
ヘルパンギーナ	全国	報告数	4,442	44	418	1,235
		定点当たり	1.41	0.01	0.13	0.39
	全県	報告数	376	1	51	109
		定点当たり	1.77	0.00	0.24	0.51
	県域	報告数	98	1	18	28
		定点当たり	1.36	0.01	0.25	0.39
流行性耳下腺炎	全国	報告数	1,148	1	7	48
		定点当たり	0.36	0.00	0.00	0.02
	全県	報告数	58	-	-	-
		定点当たり	0.27	-	-	-
	県域	報告数	16	-	-	-
		定点当たり	0.22	-	-	-

小児科定点	項目	2	3	4	5	6	7	8	9	10-14	15-19	20歳以上	
手足口病	全国	報告数	3,607	2,180	1,485	908	515	246	183	128	228	30	220
		定点当たり	1.14	0.69	0.47	0.29	0.16	0.08	0.06	0.04	0.07	0.01	0.07
	全県	報告数	340	198	135	86	44	16	20	14	14	3	21
		定点当たり	1.60	0.93	0.64	0.41	0.21	0.08	0.09	0.07	0.07	0.01	0.10
	県域	報告数	109	75	61	35	19	4	11	3	6	-	4
		定点当たり	1.51	1.04	0.85	0.49	0.26	0.06	0.15	0.04	0.08	-	0.06
伝染性紅斑	全国	報告数	36	24	38	29	22	11	7	9	6	-	2
		定点当たり	0.01	0.01	0.01	0.01	0.01	0.00	0.00	0.00	0.00	-	0.00
	全県	報告数	4	6	4	3	1	2	1	-	1	-	1
		定点当たり	0.02	0.03	0.02	0.01	0.00	0.01	0.00	0.07	0.07	0.01	0.10
	県域	報告数	-	-	-	-	-	-	-	-	1	-	-
		定点当たり	-	-	-	-	-	-	-	-	0.01	-	-
突発性発しん	全国	報告数	124	31	10	6	3	2	1	1	1	-	-
		定点当たり	0.04	0.01	0.00	0.00	0.00	0.00	0.00	0.00	0.00	-	-
	全県	報告数	11	1	1	2	-	-	1	-	-	-	-
		定点当たり	0.05	0.00	0.00	0.01	-	-	0.00	-	-	-	-
	県域	報告数	3	1	1	-	-	-	-	-	-	-	-
		定点当たり	0.04	0.01	0.01	-	-	-	-	-	-	-	-
百日咳	全国	報告数	1	2	-	3	1	1	-	1	5	-	7
		定点当たり	0.00	0.00	-	0.00	0.00	0.00	-	0.00	0.00	-	0.00
	全県	報告数	-	-	-	-	-	-	-	-	1	-	-
		定点当たり	-	-	-	-	-	-	-	-	0.00	-	-
	県域	報告数	-	-	-	-	-	-	-	-	-	-	-
		定点当たり	-	-	-	-	-	-	-	-	-	-	-
ヘルパンギーナ	全国	報告数	948	602	424	312	157	89	53	50	69	10	31
		定点当たり	0.30	0.19	0.13	0.10	0.05	0.03	0.02	0.02	0.02	0.00	0.01
	全県	報告数	77	49	32	24	11	5	5	9	2	-	1
		定点当たり	0.36	0.23	0.15	0.11	0.05	0.02	0.02	0.04	0.01	-	0.00
	県域	報告数	17	12	9	5	3	1	-	3	1	-	-
		定点当たり	0.24	0.17	0.13	0.07	0.04	0.01	-	0.04	0.01	-	-
流行性耳下腺炎	全国	報告数	68	118	159	147	139	118	103	73	131	7	29
		定点当たり	0.02	0.04	0.05	0.05	0.04	0.04	0.03	0.02	0.04	0.00	0.01
	全県	報告数	3	1	4	13	10	10	5	3	7	1	1
		定点当たり	0.01	0.00	0.02	0.06	0.05	0.05	0.02	0.01	0.03	0.00	0.00
	県域	報告数	2	-	1	4	2	1	2	-	4	-	-
		定点当たり	0.03	-	0.01	0.06	0.03	0.01	0.03	-	0.06	-	-

**表2 報告数・定点当たり報告数、疾病・年齢階級別
(全県及び横浜市・川崎市・相模原市を除く県域) (その3)**

2017年35週(08月28日~09月03日)

*表2は、各保健福祉事務所からの最新の報告をもとに作成しているため、国の還元データである表1および表3の数値と一致しないことがあります。

眼科定点		項目	合計	~5か月	~11か月	1歳	2	3	4	5	6	7	8
急性出血性結膜炎	全国	報告数	5	-	-	-	-	-	-	-	-	-	-
		定点当たり	0.01	-	-	-	-	-	-	-	-	-	-
	全県	報告数	1	-	-	-	-	-	-	-	-	-	-
		定点当たり	0.02	-	-	-	-	-	-	-	-	-	-
県域	報告数	-	-	-	-	-	-	-	-	-	-	-	
	定点当たり	-	-	-	-	-	-	-	-	-	-	-	
流行性角結膜炎	全国	報告数	693	1	4	24	24	30	23	24	15	13	8
		定点当たり	1.00	0.00	0.01	0.03	0.03	0.04	0.03	0.03	0.02	0.02	0.01
	全県	報告数	76	-	-	3	1	2	5	2	2	2	1
		定点当たり	1.46	-	-	0.06	0.02	0.04	0.10	0.04	0.04	0.04	0.02
県域	報告数	18	-	-	1	-	1	-	1	-	-	-	
	定点当たり	1.06	-	-	0.06	-	0.06	-	0.06	-	-	-	

基幹定点(週報)		項目	合計	0歳	1-4	5-9	10-14	15-19	20-24	25-29	30-34	35-39	40-44
細菌性髄膜炎	全国	報告数	20	-	4	7	-	-	-	2	-	3	-
		定点当たり	0.04	-	0.01	0.01	-	-	-	0.00	-	0.01	-
	全県	報告数	-	-	-	-	-	-	-	-	-	-	-
		定点当たり	-	-	-	-	-	-	-	-	-	-	-
県域	報告数	-	-	-	-	-	-	-	-	-	-	-	
	定点当たり	-	-	-	-	-	-	-	-	-	-	-	
無菌性髄膜炎	全国	報告数	18	6	3	3	1	-	-	-	2	2	-
		定点当たり	0.04	0.01	0.01	0.01	0.00	-	-	-	0.00	0.00	-
	全県	報告数	-	-	-	-	-	-	-	-	-	-	-
		定点当たり	-	-	-	-	-	-	-	-	-	-	-
県域	報告数	-	-	-	-	-	-	-	-	-	-	-	
	定点当たり	-	-	-	-	-	-	-	-	-	-	-	
マイコプラズマ肺炎	全国	報告数	155	1	35	50	30	11	4	1	1	3	4
		定点当たり	0.32	0.00	0.07	0.10	0.06	0.02	0.01	0.00	0.00	0.01	0.01
	全県	報告数	3	-	2	-	-	-	-	-	-	-	-
		定点当たり	0.30	-	0.20	-	-	-	-	-	-	-	-
県域	報告数	3	-	2	-	-	-	-	-	-	-	-	
	定点当たり	0.75	-	0.50	-	-	-	-	-	-	-	-	
クラミジア肺炎(オウム病を除く)	全国	報告数	5	-	-	1	-	-	1	-	-	-	-
		定点当たり	0.01	-	-	0.00	-	-	0.00	-	-	-	-
	全県	報告数	-	-	-	-	-	-	-	-	-	-	-
		定点当たり	-	-	-	-	-	-	-	-	-	-	-
県域	報告数	-	-	-	-	-	-	-	-	-	-	-	
	定点当たり	-	-	-	-	-	-	-	-	-	-	-	
感染性胃腸炎(ロタウイルス)	全国	報告数	4	2	2	-	-	-	-	-	-	-	-
		定点当たり	0.01	0.00	0.00	-	-	-	-	-	-	-	-
	全県	報告数	-	-	-	-	-	-	-	-	-	-	-
		定点当たり	-	-	-	-	-	-	-	-	-	-	-
県域	報告数	-	-	-	-	-	-	-	-	-	-	-	
	定点当たり	-	-	-	-	-	-	-	-	-	-	-	

眼科定点		項目	9	10-14	15-19	20-29	30-39	40-49	50-59	60-69	70歳以上
急性出血性結膜炎	全国	報告数	-	-	-	-	1	1	1	1	1
		定点当たり	-	-	-	-	0.00	0.00	0.00	0.00	0.00
	全県	報告数	-	-	-	-	1	-	-	-	-
		定点当たり	-	-	-	-	0.02	-	-	-	-
県域	報告数	-	-	-	-	-	-	-	-	-	
	定点当たり	-	-	-	-	-	-	-	-	-	
流行性角結膜炎	全国	報告数	12	28	27	72	142	88	49	64	45
		定点当たり	0.02	0.04	0.04	0.10	0.20	0.13	0.07	0.09	0.06
	全県	報告数	1	-	3	13	12	14	3	7	5
		定点当たり	0.02	-	0.06	0.25	0.23	0.27	0.06	0.13	0.10
県域	報告数	-	-	1	3	2	4	1	4	-	
	定点当たり	-	-	0.06	0.18	0.12	0.24	0.06	0.24	-	

基幹定点(週報)		項目	45-49	50-54	55-59	60-64	65-69	70歳以上
細菌性髄膜炎	全国	報告数	1	-	-	1	-	2
		定点当たり	0.00	-	-	0.00	-	0.00
	全県	報告数	-	-	-	-	-	-
		定点当たり	-	-	-	-	-	-
県域	報告数	-	-	-	-	-	-	
	定点当たり	-	-	-	-	-	-	
無菌性髄膜炎	全国	報告数	-	-	-	-	1	-
		定点当たり	-	-	-	-	0.00	-
	全県	報告数	-	-	-	-	-	-
		定点当たり	-	-	-	-	-	-
県域	報告数	-	-	-	-	-	-	
	定点当たり	-	-	-	-	-	-	
マイコプラズマ肺炎	全国	報告数	1	3	2	2	2	5
		定点当たり	0.00	0.01	0.00	0.00	0.00	0.01
	全県	報告数	-	1	-	-	-	-
		定点当たり	-	0.10	-	-	-	-
県域	報告数	-	1	-	-	-	-	
	定点当たり	-	0.25	-	-	-	-	
クラミジア肺炎(オウム病を除く)	全国	報告数	-	-	1	-	-	2
		定点当たり	-	-	0.00	-	-	0.00
	全県	報告数	-	-	-	-	-	-
		定点当たり	-	-	-	-	-	-
県域	報告数	-	-	-	-	-	-	
	定点当たり	-	-	-	-	-	-	
感染性胃腸炎(ロタウイルス)	全国	報告数	-	-	-	-	-	-
		定点当たり	-	-	-	-	-	-
	全県	報告数	-	-	-	-	-	-
		定点当たり	-	-	-	-	-	-
県域	報告数	-	-	-	-	-	-	
	定点当たり	-	-	-	-	-	-	

表3 5週前～今週の推移 (その1)
(全県及び横浜市・川崎市・相模原市を除く県域)

2017年35週(08月28日～09月03日)

疾病名	項目		5週前	4週前	3週前	2週前	1週前	今週
			30週	31週	32週	33週	34週	35週
			(07月24日 ～07月30 日)	(07月31日 ～08月06 日)	(08月07日 ～08月13 日)	(08月14日 ～08月20 日)	(08月21日 ～08月27 日)	(08月28日 ～09月03 日)
インフルエンザ (高病原性鳥インフル ンザを除く)	全県	報告数	15	13	10	17	34	22
		定点当たり	0.04	0.04	0.04	0.06	0.11	0.07
	県域	報告数	3	3	1	7	22	3
		定点当たり	0.03	0.03	0.01	0.07	0.19	0.03
RSウイルス 感染症	全県	報告数	388	519	501	364	425	467
		定点当たり	1.80	2.40	2.71	2.00	2.11	2.20
	県域	報告数	130	178	164	146	161	208
		定点当たり	1.78	2.41	2.45	2.28	2.30	2.89
咽頭結膜熱	全県	報告数	142	116	48	56	50	53
		定点当たり	0.66	0.54	0.26	0.31	0.25	0.25
	県域	報告数	24	16	12	17	12	18
		定点当たり	0.33	0.22	0.18	0.27	0.17	0.25
A群溶血性レ ンサ球菌咽頭 炎	全県	報告数	423	374	213	203	274	318
		定点当たり	1.96	1.73	1.15	1.12	1.36	1.50
	県域	報告数	99	83	72	49	69	70
		定点当たり	1.36	1.12	1.07	0.77	0.99	0.97
感染性胃腸炎	全県	報告数	840	699	535	469	638	682
		定点当たり	3.89	3.24	2.89	2.58	3.17	3.22
	県域	報告数	259	224	205	159	177	211
		定点当たり	3.55	3.03	3.06	2.48	2.53	2.93
水痘	全県	報告数	53	56	23	32	24	34
		定点当たり	0.25	0.26	0.12	0.18	0.12	0.16
	県域	報告数	13	12	6	6	10	7
		定点当たり	0.18	0.16	0.09	0.09	0.14	0.10
手足口病	全県	報告数	2,303	2,554	2,014	1,544	1,805	1,629
		定点当たり	10.66	11.82	10.89	8.48	8.98	7.68
	県域	報告数	702	817	600	381	496	514
		定点当たり	9.62	11.04	8.96	5.95	7.09	7.14
伝染性紅斑	全県	報告数	23	17	9	18	29	23
		定点当たり	0.11	0.08	0.05	0.10	0.14	0.11
	県域	報告数	3	-	2	3	3	1
		定点当たり	0.04	-	0.03	0.05	0.04	0.01
突発性発しん	全県	報告数	128	134	73	76	99	114
		定点当たり	0.59	0.62	0.39	0.42	0.49	0.54
	県域	報告数	38	47	25	22	35	29
		定点当たり	0.52	0.64	0.37	0.34	0.50	0.40

表3 5週前～今週の推移 (その2)
(全県及び横浜市・川崎市・相模原市を除く県域)

2017年35週(08月28日～09月03日)

疾病名	項目		5週前	4週前	3週前	2週前	1週前	今週
			30週	31週	32週	33週	34週	35週
			(07月24日 ～07月30 日)	(07月31日 ～08月06 日)	(08月07日 ～08月13 日)	(08月14日 ～08月20 日)	(08月21日 ～08月27 日)	(08月28日 ～09月03 日)
百日咳	全県	報告数	3	1	1	2	1	1
		定点当たり	0.01	0.00	0.01	0.01	0.00	0.00
	県域	報告数	1	1	-	-	1	-
		定点当たり	0.01	0.01	-	-	0.01	-
ヘルパンギーナ	全県	報告数	657	629	436	301	403	376
		定点当たり	3.04	2.91	2.36	1.65	2.00	1.77
	県域	報告数	132	166	84	52	78	98
		定点当たり	1.81	2.24	1.25	0.81	1.11	1.36
流行性耳下腺炎	全県	報告数	80	74	48	39	53	58
		定点当たり	0.37	0.34	0.26	0.21	0.26	0.27
	県域	報告数	14	17	17	6	20	16
		定点当たり	0.19	0.23	0.25	0.09	0.29	0.22
急性出血性結膜炎	全県	報告数	-	1	-	1	-	1
		定点当たり	-	0.02	-	0.02	-	0.02
	県域	報告数	-	-	-	-	-	-
		定点当たり	-	-	-	-	-	-
流行性角結膜炎	全県	報告数	103	85	72	49	69	76
		定点当たり	2.15	1.70	1.85	1.14	1.44	1.46
	県域	報告数	22	19	23	20	25	18
		定点当たり	1.29	1.12	1.53	1.25	1.47	1.06
細菌性髄膜炎	全県	報告数	1	-	-	-	1	-
		定点当たり	0.11	-	-	-	0.11	-
	県域	報告数	-	-	-	-	1	-
		定点当たり	-	-	-	-	0.25	-
無菌性髄膜炎	全県	報告数	1	1	1	1	3	-
		定点当たり	0.11	0.13	0.11	0.10	0.33	-
	県域	報告数	-	-	-	-	1	-
		定点当たり	-	-	-	-	0.25	-
マイコプラズマ肺炎	全県	報告数	-	-	-	-	4	3
		定点当たり	-	-	-	-	0.44	0.30
	県域	報告数	-	-	-	-	2	3
		定点当たり	-	-	-	-	0.50	0.75
クラミジア肺炎 (オウム病を除く)	全県	報告数	-	-	-	-	-	-
		定点当たり	-	-	-	-	-	-
	県域	報告数	-	-	-	-	-	-
		定点当たり	-	-	-	-	-	-
感染性胃腸炎 (ロタウイルス)	全県	報告数	-	-	-	-	-	-
		定点当たり	-	-	-	-	-	-
	県域	報告数	-	-	-	-	-	-
		定点当たり	-	-	-	-	-	-