



# 神奈川県感染症発生情報（34週報）

## （8月21日～8月27日）

<http://www.eiken.pref.kanagawa.jp/>



### 今週の注目感染症

～腸管出血性大腸菌感染症～ 腸管出血性大腸菌感染症は、ペロ毒素を産生する病原性大腸菌の感染で起こる病気です。主な症状は下痢と腹痛ですが、溶血性尿毒症症候群（HUS）や脳症などを起こして死に至ることもあります。汚染された食品や、感染者の便を介して感染します。予防対策として、食前・トイレの後などは石鹸と流水で十分な手洗いを行う、調理器具の消毒・殺菌を確実に、肉・肉製品の調理の際には中心部75℃以上で1分間以上加熱する、生野菜はよく水洗いをする、などに注意しましょう。また、強い腹痛や下痢（特に血便）の症状がある場合は、速やかに医療機関を受診しましょう。

～手足口病～ 第28週に全県で警報レベルを超え、乳幼児を中心に流行が続いています。適切な排泄物の処理、石けんを使った手洗いを心がけて感染を予防しましょう。

### 今週の全数把握対象疾患

（当該週の国による集計及び各保健福祉事務所からの報告をもとに期日を決めて集計しているため、集計数が前後することがあります。）

分類	対象疾患	内訳				神奈川県 （今週）	神奈川県 （2017年累計）
		県域	横浜市	川崎市	相模原市		
二類	結核	8	2	7	2	19	1,094
三類	腸管出血性大腸菌感染症	5	14	1		20	175
四類	E型肝炎			2		2	7
	レジオネラ症		4	1		5	55
五類	アメーバ赤痢		2			2	60
	カルバペネム耐性腸内細菌科細菌感染症		1			1	80
	劇症型溶血性レンサ球菌感染症		1			1	24
	後天性免疫不全症候群		2			2	56
	侵襲性肺炎球菌感染症			1	1	2	163
	梅毒		2			2	199
	播種性クリプトコックス症			1	1	2	8

### 全数把握対象疾患情報

- 結核19例：年齢群は10歳未満3例、20歳代1例、30歳代2例、40歳代1例、50歳代2例、60歳代3例、70歳代2例、80歳代5例、病型は肺結核12例、結核性胸膜炎2例、リンパ節結核1例、無症状病原体保有者4例
- 腸管出血性大腸菌感染症20例：年齢群は10歳未満2例、10歳代2例、20歳代9例、30歳代3例、40歳代1例、50歳代2例、70歳代1例、血清型・毒素型はO157 VT2 10例、O157 VT1VT2 4例、O157 型不明 1例、O26 VT1 2例、O145 VT2 2例、O血清型不明 1例、推定感染経路は経口感染13例、接触感染1例、不明6例、推定感染地域は神奈川県10例、東京都1例、都道府県不明9例
- E型肝炎2例：年齢群は60歳代1例、80歳代1例、感染経路は不明2例、感染地域は都道府県不明2例
- レジオネラ症5例：年齢群は60歳代2例、70歳代2例、90歳代1例、病型は肺炎型5例、推定感染経路は水系感染3例、不明2例、推定感染地域は神奈川県4例、新潟県1例
- アメーバ赤痢2例：年齢群は30歳代1例、40歳代1例、病型は腸管アメーバ症2例、推定感染経路は経口感染1例、性的接触1例、推定感染地域は神奈川県1例、インドネシア共和国1例
- カルバペネム耐性腸内細菌科細菌感染症1例：年齢群は70歳代、菌種は*Enterobacter aerogenes*、感染経路は手術部位感染、推定感染地域は神奈川県
- 劇症型溶血性レンサ球菌感染症1例：年齢群は60歳代、感染経路は不明、推定感染地域は神奈川県
- 後天性免疫不全症候群2例：年齢群は20歳代1例、30歳代1例、病型はAIDS 1例、無症候性キャリア1例、推定感染経路は性的接触2例、推定感染地域は国内2例
- 侵襲性肺炎球菌感染症2例：年齢群は80歳代1例、90歳代1例、感染経路は不明2例、推定感染地域は神奈川県1例、都道府県不明1例、ワクチン接種歴は接種なし1例、不明1例
- 梅毒2例：年齢群は30歳代1例、50歳代1例、病型は早期顕症梅毒1期1例、早期顕症梅毒 1期1例、推定感染経路は性的接触2例、推定感染地域は神奈川県1例、東京都1例
- 播種性クリプトコックス症2例：年齢群は80歳代2例、感染原因は免疫不全2例、推定感染地域は神奈川県2例

### 今週の定点把握対象疾患

- 手足口病の定点当たりの報告数は、全県(8.98)で前週の全県(8.48)よりやや増加し、引き続き警報レベル(5)を超えています。特に、鎌倉保健福祉事務所管内(16.50)、川崎市(11.21)で高くなっています。
- A群溶血性レンサ球菌咽頭炎の定点当たりの報告数は、平塚保健福祉事務所管内(4.33)でやや高くなっています。
- ヘルパンギーナの定点当たりの報告数は、川崎市(3.26)、横浜市(2.37)でやや高くなっています。
- 流行性角結膜炎の定点当たりの報告数は、厚木保健福祉事務所管内(4.00)でやや高くなっています。
- RSウイルス感染症の定点当たりの報告数は、全県(2.11)で例年より高くなっています。特に、厚木保健福祉事務所管内(5.90)、小田原保健福祉事務所管内(3.33)、平塚保健福祉事務所管内(3.17)で高くなっています。

### 神奈川県感染症情報センター

神奈川県衛生研究所 企画情報部 衛生情報課

TEL:0467-83-4400(代表)

FAX:0467-89-5211(企画情報部)

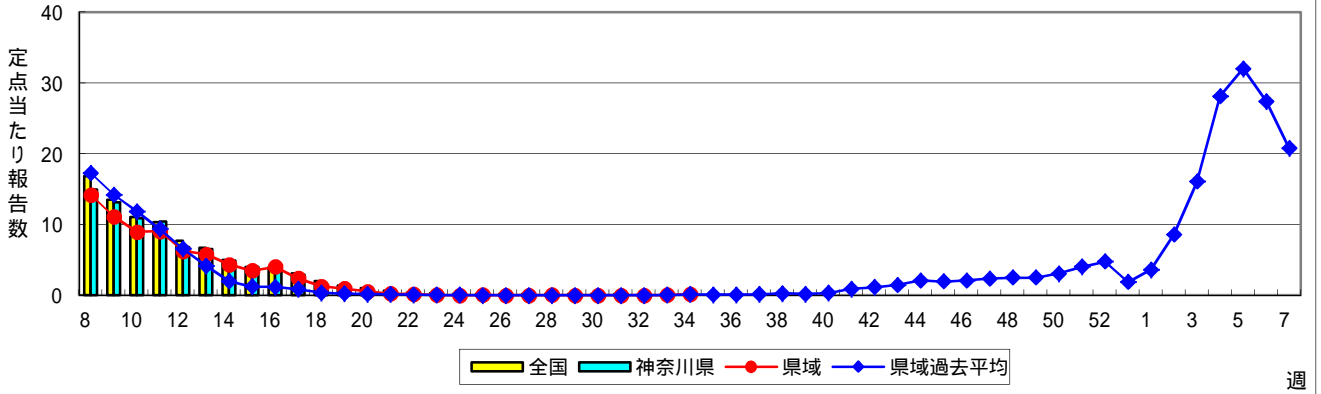
感染症発生動向調査事業は「感染症の予防及び感染症の患者に対する医療に関する法律」によって行われています。

\* 県域とは、神奈川県内の市町村のうち横浜市、川崎市、相模原市を除いた地域です。

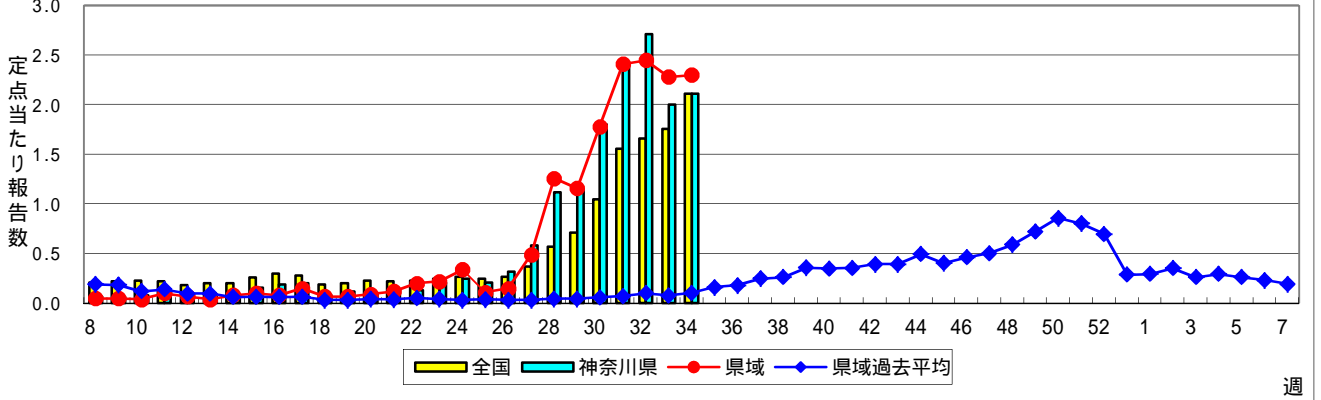
# 感染症発生動向調査:週報対象疾患の時系列グラフ

疾患名の括弧書きは、一般名称であり、正式名称ではありません。  
 神奈川県&県域(横浜市・川崎市・相模原市を除く)のデータです。

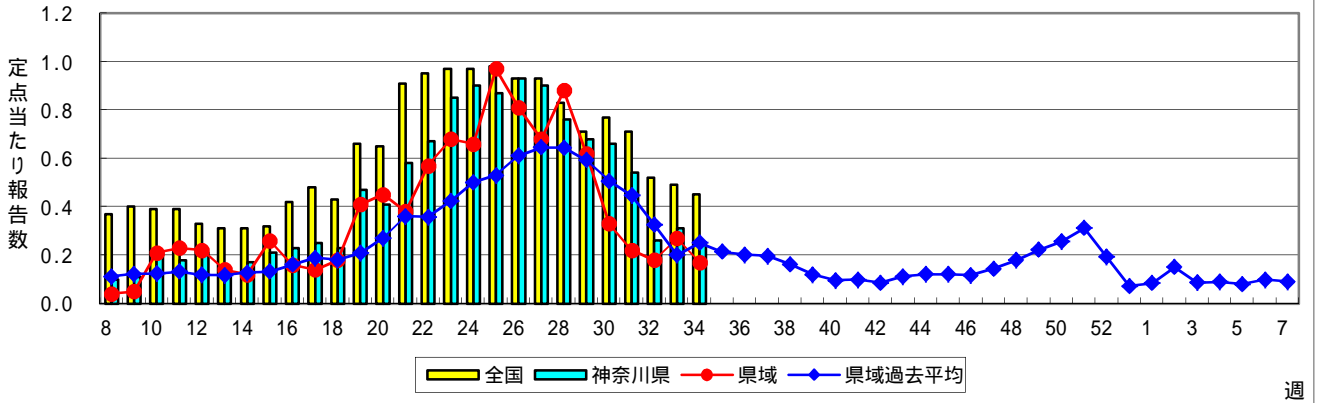
## インフルエンザ(高病原性鳥インフルエンザを除く)



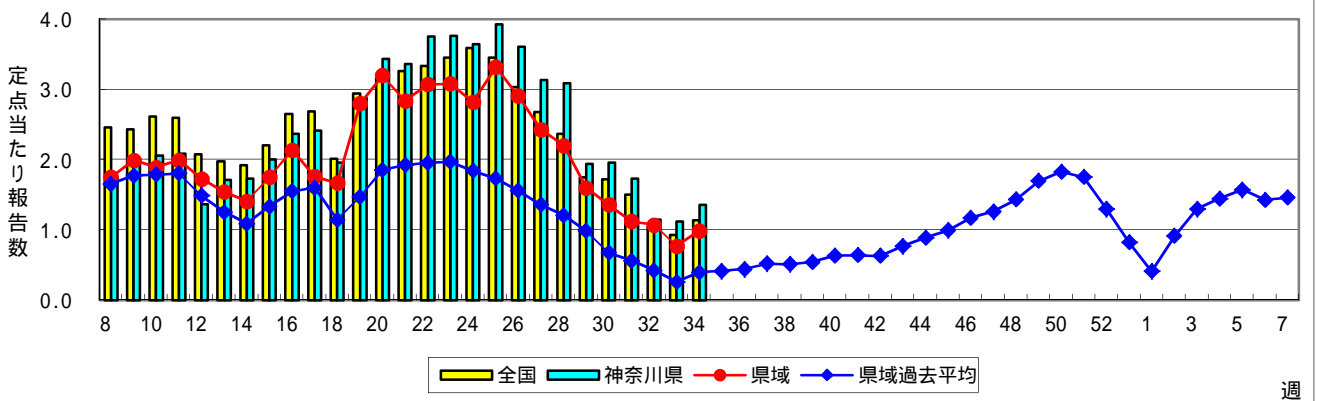
## RSウイルス感染症



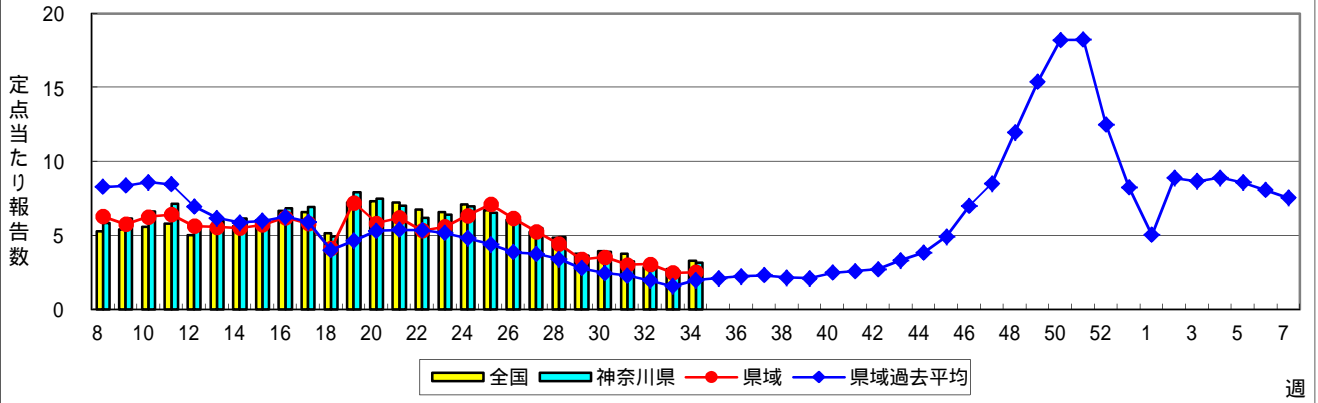
## 咽頭結膜熱(プール熱)



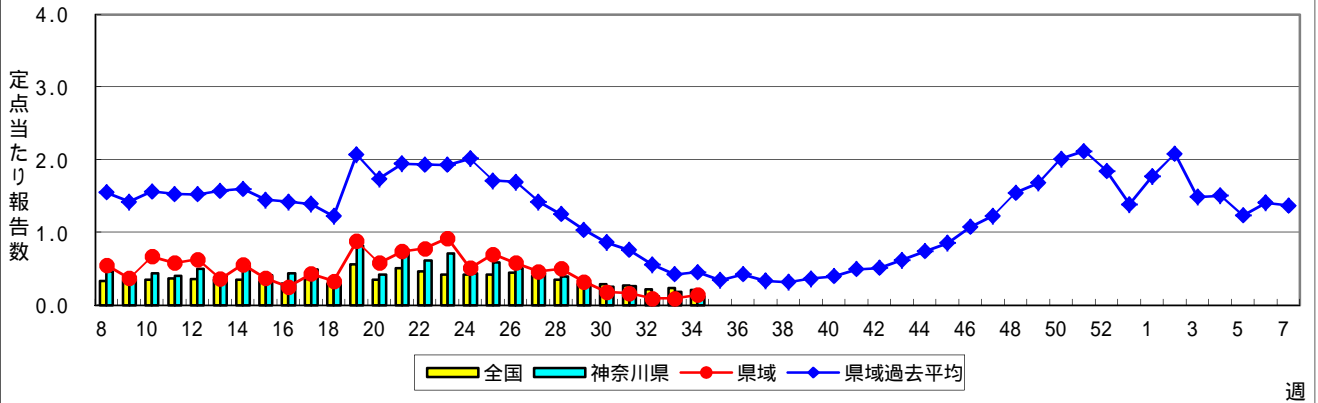
## A群溶血性レンサ球菌咽頭炎



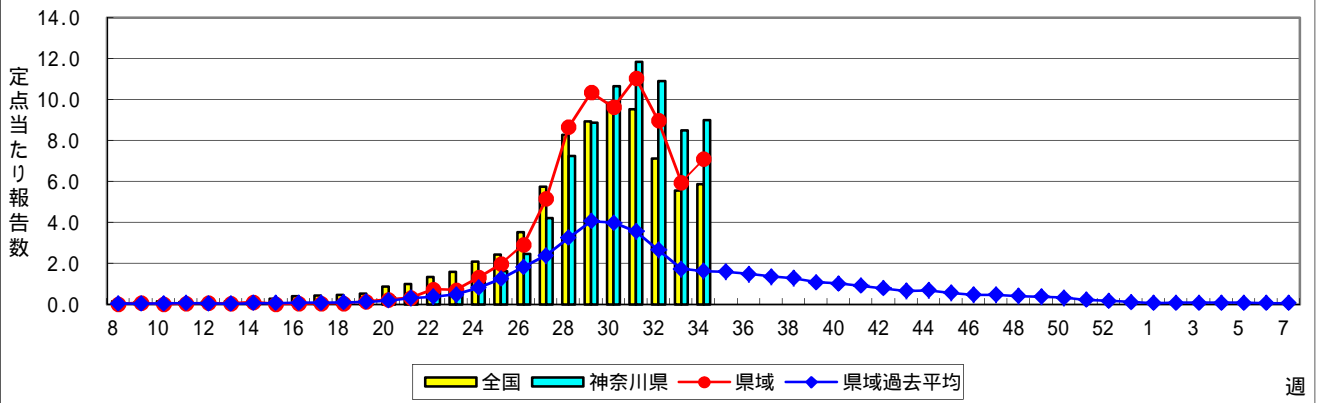
### 感染性胃腸炎



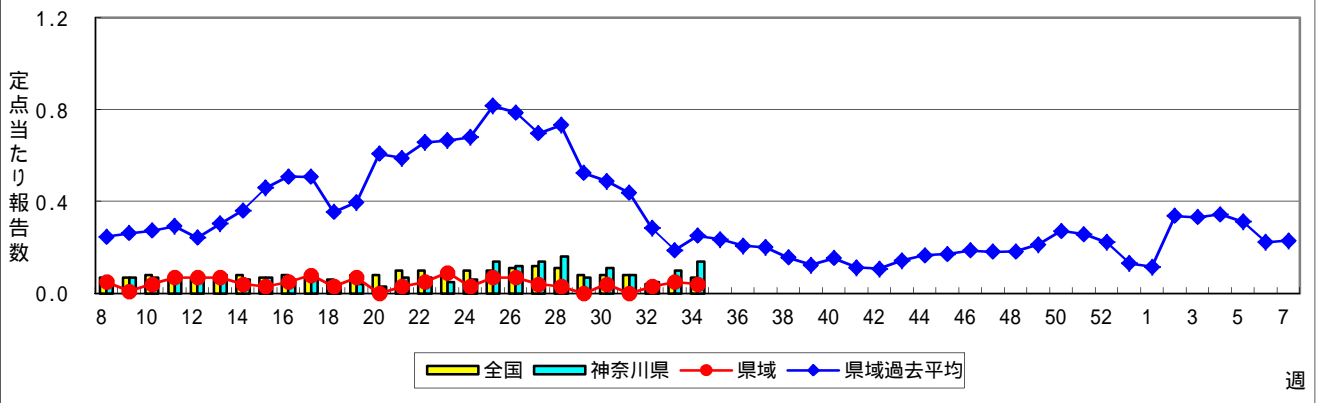
### 水痘(水ぼうそう)



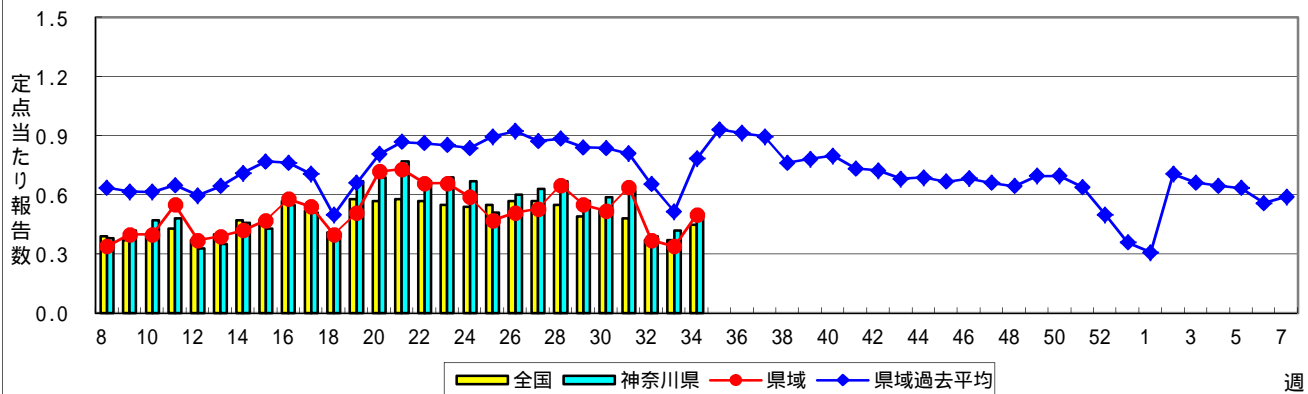
### 手足口病



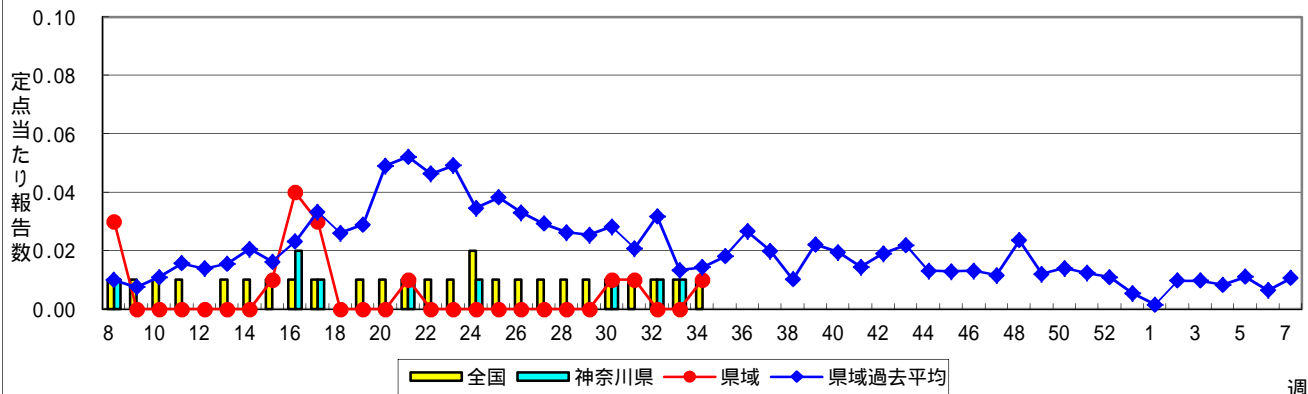
### 伝染性紅斑(リンゴ病)



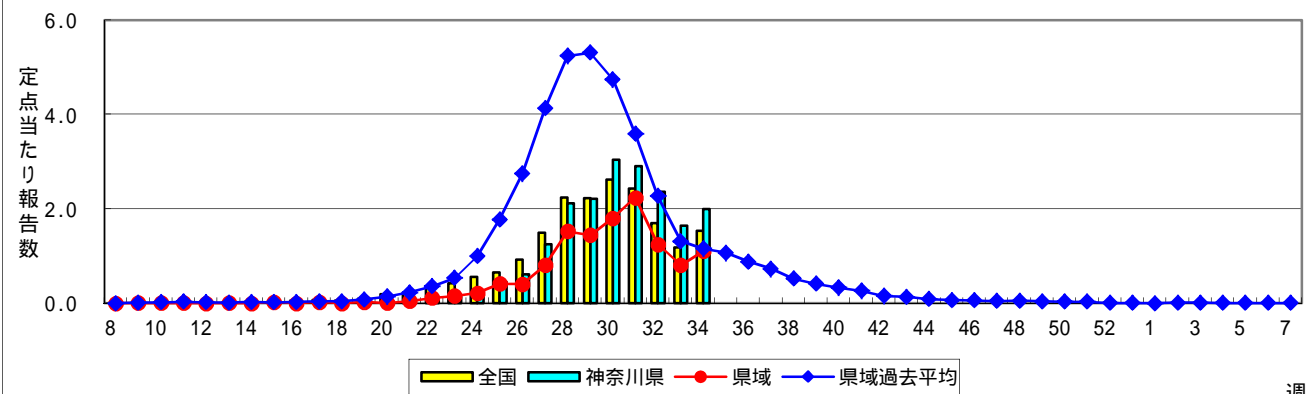
### 突発性発しん



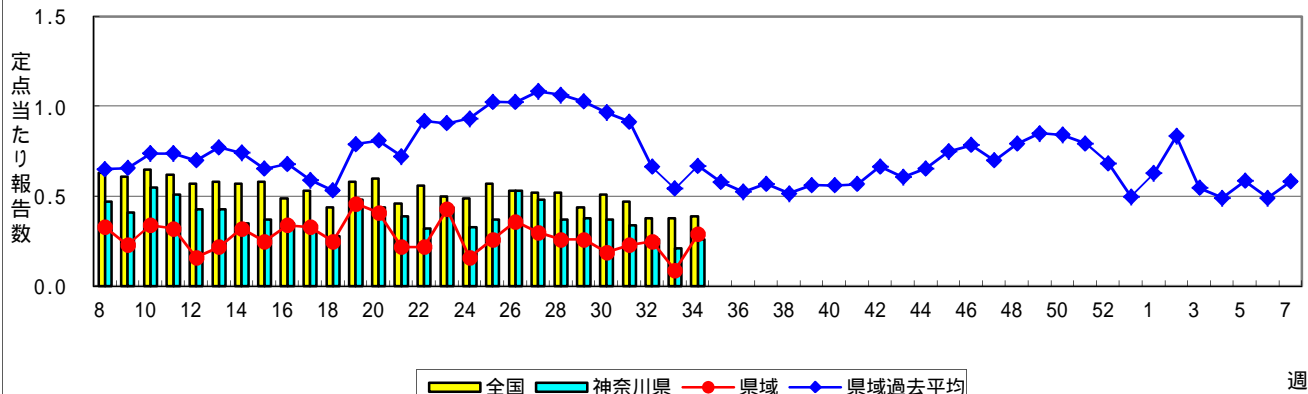
### 百日咳



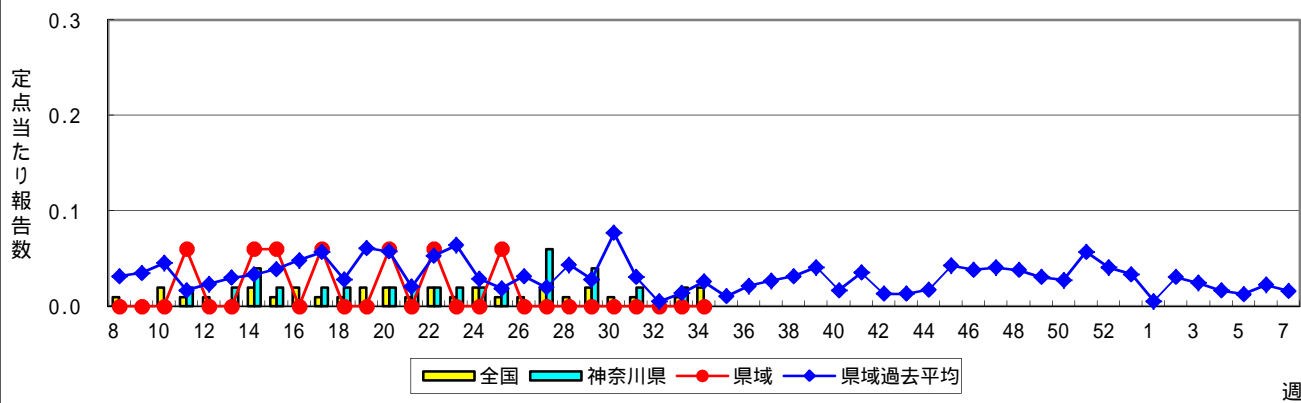
### ヘルパンギーナ



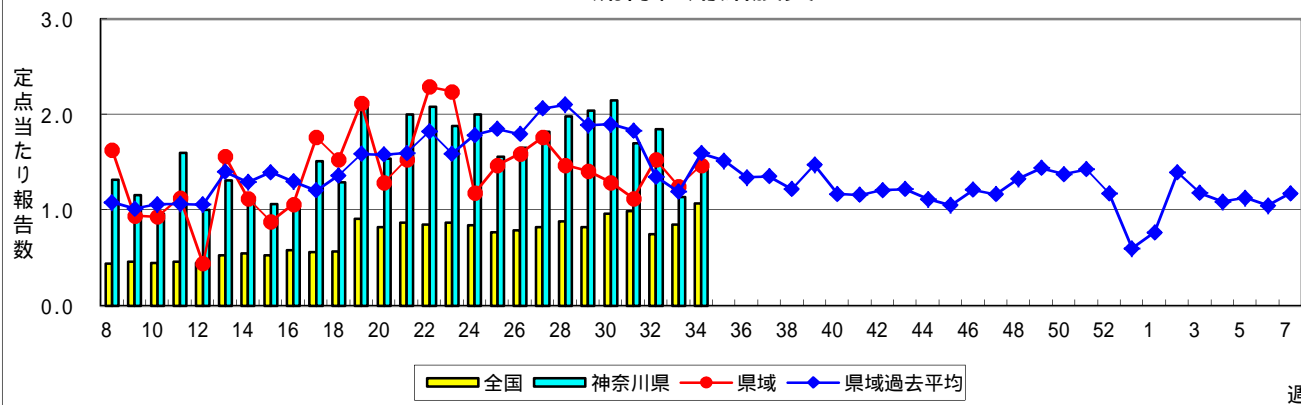
### 流行性耳下腺炎(おたふくかぜ)



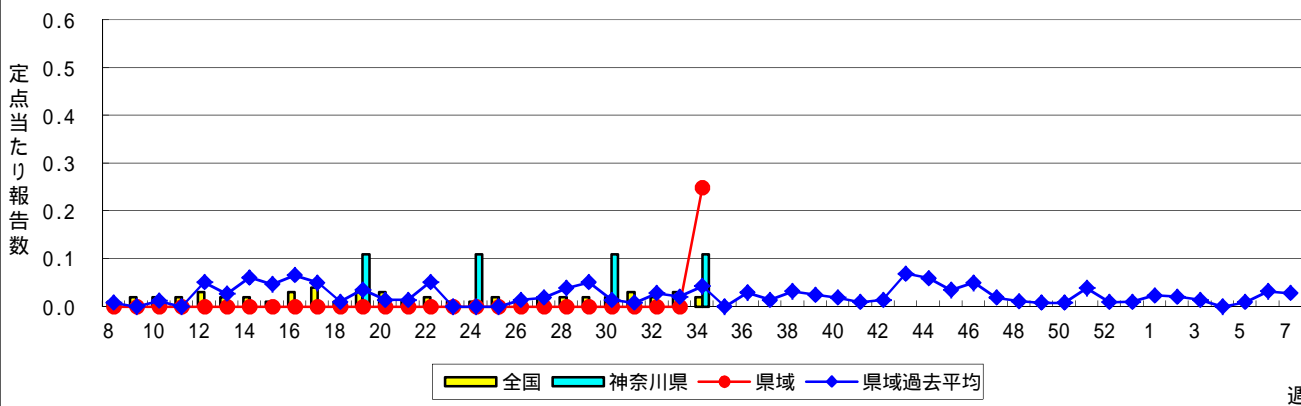
### 急性出血性結膜炎



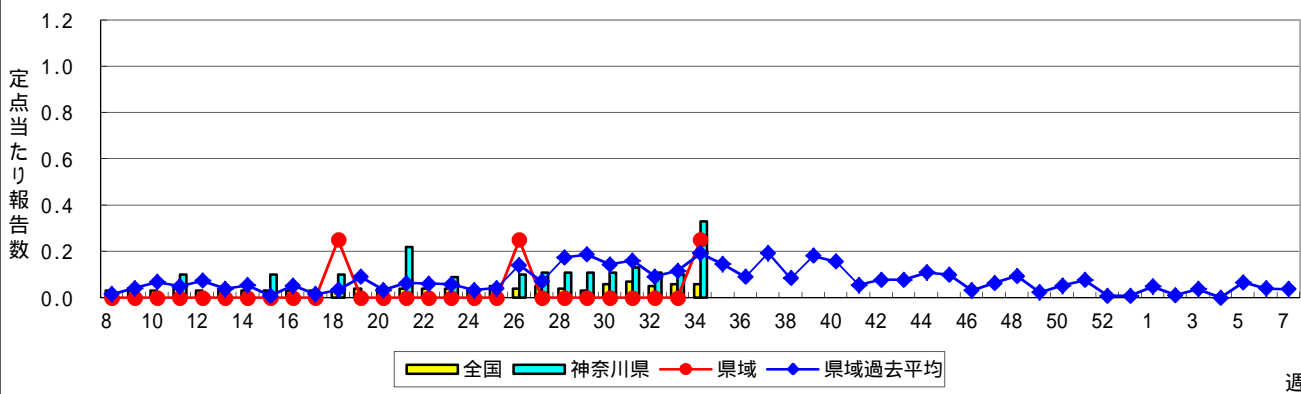
### 流行性角結膜炎



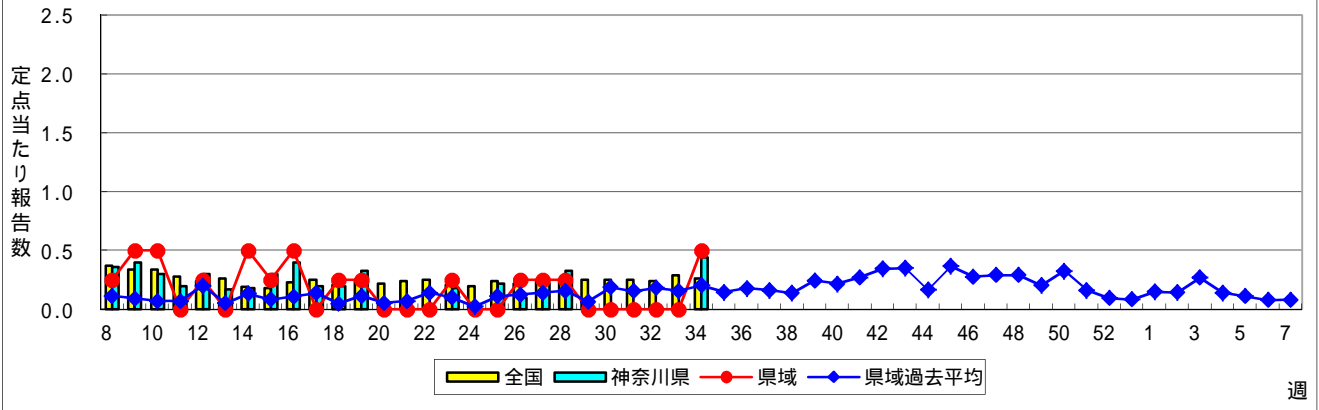
### 細菌性髄膜炎



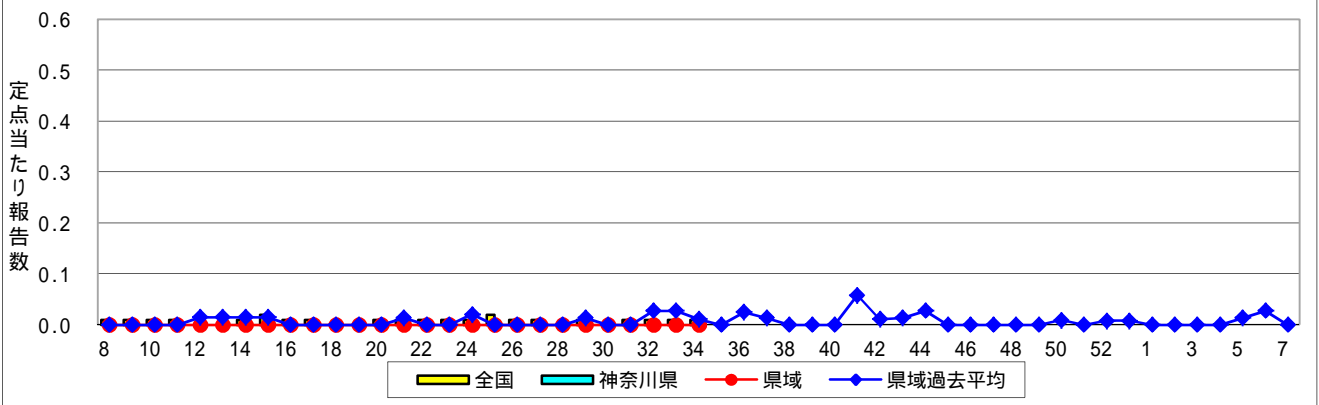
### 無菌性髄膜炎



### マイコプラズマ肺炎



### クラミジア肺炎(オウム病を除く)



### 感染性胃腸炎(ロタウイルス)

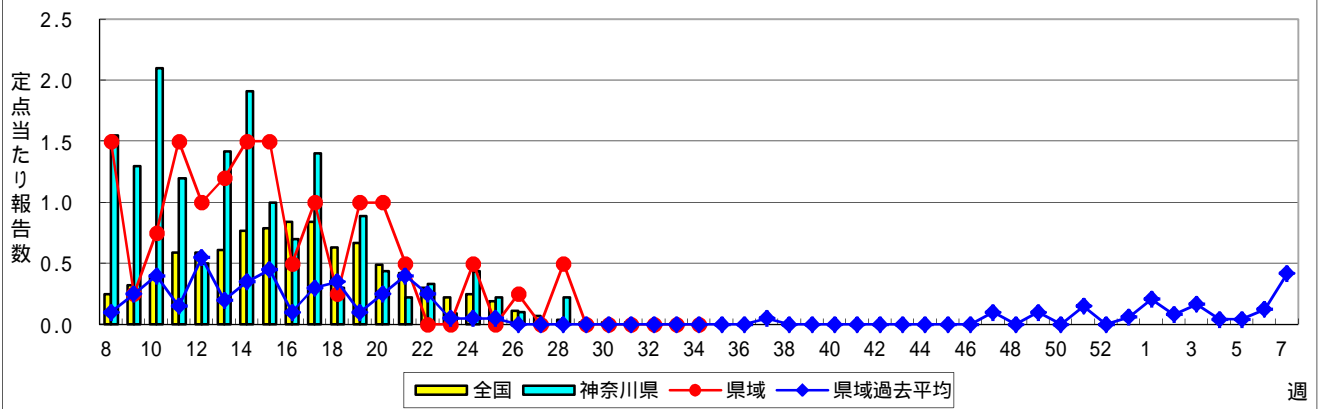


表1 報告数・定点当たり報告数 疾病、政令市・保健所別 (その1)

2017年34週(08月21日~08月27日)

神奈川県	インフルエンザ (高病原性鳥インフルエンザを除く)		RSウイルス感染症		咽頭結膜熱		A群溶血性レンサ球菌咽頭炎		感染性胃腸炎	
	報告数	定点当たり	報告数	定点当たり	報告数	定点当たり	報告数	定点当たり	報告数	定点当たり
全県	34	0.11	425	2.11	50	0.25	274	1.36	638	3.17
横浜市	7	0.05	166	2.00	23	0.28	131	1.58	253	3.05
川崎市	4	0.07	80	2.35	6	0.18	49	1.44	143	4.21
相模原市	1	0.05	18	1.29	9	0.64	25	1.79	65	4.64
県域 (横浜市、川崎市、相模原市を除く)	22	0.19	161	2.30	12	0.17	69	0.99	177	2.53
横須賀市	-	-	20	2.22	-	-	3	0.33	19	2.11
藤沢市	6	0.40	9	0.90	2	0.20	6	0.60	20	2.00
茅ヶ崎市	3	0.27	10	1.43	2	0.29	4	0.57	10	1.43
平塚	6	0.60	19	3.17	1	0.17	26	4.33	18	3.00
平塚 秦野センター	-	-	11	1.83	-	-	12	2.00	24	4.00
鎌倉	3	0.38	8	2.00	-	-	5	1.25	13	3.25
鎌倉 三崎センター	-	-	-	-	2	1.00	-	-	2	1.00
小田原	-	-	20	3.33	4	0.67	6	1.00	15	2.50
小田原 足柄上センター	-	-	-	-	-	-	-	-	2	0.67
厚木	2	0.13	59	5.90	1	0.10	5	0.50	37	3.70
厚木 大和センター	2	0.18	5	0.71	-	-	2	0.29	17	2.43

神奈川県	水痘		手足口病		伝染性紅斑		突発性発しん		百日咳	
	報告数	定点当たり	報告数	定点当たり	報告数	定点当たり	報告数	定点当たり	報告数	定点当たり
全県	24	0.12	1,805	8.98	29	0.14	99	0.49	1	0.00
横浜市	10	0.12	799	9.63	23	0.28	35	0.42	-	-
川崎市	4	0.12	381	11.21	3	0.09	22	0.65	-	-
相模原市	-	-	129	9.21	-	-	7	0.50	-	-
県域 (横浜市、川崎市、相模原市を除く)	10	0.14	496	7.09	3	0.04	35	0.50	1	0.01
横須賀市	4	0.44	43	4.78	1	0.11	8	0.89	1	0.11
藤沢市	3	0.30	88	8.80	2	0.20	5	0.50	-	-
茅ヶ崎市	2	0.29	26	3.71	-	-	5	0.71	-	-
平塚	-	-	54	9.00	-	-	1	0.17	-	-
平塚 秦野センター	-	-	45	7.50	-	-	1	0.17	-	-
鎌倉	1	0.25	66	16.50	-	-	3	0.75	-	-
鎌倉 三崎センター	-	-	9	4.50	-	-	1	0.50	-	-
小田原	-	-	47	7.83	-	-	-	-	-	-
小田原 足柄上センター	-	-	4	1.33	-	-	-	-	-	-
厚木	-	-	75	7.50	-	-	8	0.80	-	-
厚木 大和センター	-	-	39	5.57	-	-	3	0.43	-	-

神奈川県	ヘルパンギーナ		流行性耳下腺炎		急性出血性結膜炎		流行性角結膜炎		細菌性髄膜炎	
	報告数	定点当たり	報告数	定点当たり	報告数	定点当たり	報告数	定点当たり	報告数	定点当たり
全県	403	2.00	53	0.26	-	-	69	1.44	1	0.11
横浜市	197	2.37	23	0.28	-	-	9	0.47	-	-
川崎市	111	3.26	8	0.24	-	-	22	2.75	-	-
相模原市	17	1.21	2	0.14	-	-	13	3.25	-	-
県域 (横浜市、川崎市、相模原市を除く)	78	1.11	20	0.29	-	-	25	1.47	1	0.25
横須賀市	5	0.56	2	0.22	-	-	6	3.00	-	-
藤沢市	17	1.70	1	0.10	-	-	1	0.33	1	1.00
茅ヶ崎市	6	0.86	3	0.43	-	-	-	-	...	...
平塚	6	1.00	2	0.33	-	-	2	1.00	-	-
平塚 秦野センター	10	1.67	-	-	-	-	-	-	...	...
鎌倉	6	1.50	4	1.00	-	-	1	1.00	...	...
鎌倉 三崎センター	-	-	2	1.00	...	...	...	...	...	...
小田原	8	1.33	1	0.17	-	-	3	3.00	...	...
小田原 足柄上センター	-	-	-	-	...	...	...	...	...	...
厚木	15	1.50	5	0.50	-	-	12	4.00	-	-
厚木 大和センター	5	0.71	-	-	-	-	-	-	...	...





表2 報告数・定点当たり報告数、疾病・年齢階級別  
(全県及び横浜市・川崎市・相模原市を除く県域) (その1)

2017年34週(08月21日~08月27日)

\*表2は、各保健福祉事務所からの最新の報告をもとに作成しているため、国の還元データである表1および表3の数値と一致しないことがあります。

インフルエンザ定点		項目	合計	~5か月	~11か月	1歳	2	3	4	5	6	7	8
インフルエンザ (高病原性鳥インフルエンザを除く)	全国	報告数	604	3	8	22	32	32	37	38	25	15	17
		定点当たり	0.12	0.00	0.00	0.00	0.01	0.01	0.01	0.01	0.01	0.00	0.00
	全県	報告数	34	-	-	3	1	2	1	2	3	3	2
		定点当たり	0.11	-	-	0.01	0.00	0.01	0.00	0.01	0.01	0.01	0.01
	県域	報告数	22	-	-	3	-	1	1	2	2	3	2
		定点当たり	0.19	-	-	0.03	-	0.01	0.01	0.02	0.02	0.03	0.02

小児科定点		項目	合計	~5か月	~11か月	1歳	2	3	4	5	6	7	8
RSウイルス 感染症	全国	報告数	6,601	869	1,386	2,649	1,112	400	105	46	14	6	2
		定点当たり	2.11	0.28	0.44	0.85	0.36	0.13	0.03	0.01	0.00	0.00	0.00
	全県	報告数	425	63	93	150	81	28	5	2	-	1	-
		定点当たり	2.11	0.31	0.46	0.75	0.40	0.14	0.02	0.01	-	0.00	-
	県域	報告数	161	24	29	55	36	12	1	2	-	-	-
		定点当たり	2.30	0.34	0.41	0.79	0.51	0.17	0.01	0.03	-	-	-
咽頭結膜熱	全国	報告数	1,395	12	89	285	236	190	167	137	86	49	37
		定点当たり	0.45	0.00	0.03	0.09	0.08	0.06	0.05	0.04	0.03	0.02	0.01
	全県	報告数	50	1	2	12	4	7	7	3	3	3	2
		定点当たり	0.25	0.00	0.01	0.06	0.02	0.03	0.03	0.01	0.01	0.01	0.01
	県域	報告数	12	-	1	2	-	2	3	-	-	2	1
		定点当たり	0.17	-	0.01	0.03	-	0.03	0.04	-	-	0.03	0.01
A群溶血性レンサ球菌咽頭炎	全国	報告数	3,551	9	23	199	320	428	466	471	386	275	205
		定点当たり	1.14	0.00	0.01	0.06	0.10	0.14	0.15	0.15	0.12	0.09	0.07
	全県	報告数	274	-	1	9	27	36	32	37	29	27	19
		定点当たり	1.36	-	0.00	0.04	0.13	0.18	0.16	0.18	0.14	0.13	0.09
	県域	報告数	69	-	-	3	5	7	5	11	8	4	3
		定点当たり	0.99	-	-	0.04	0.07	0.10	0.07	0.16	0.11	0.06	0.04
感染性胃腸炎	全国	報告数	10,239	132	878	1,921	1,184	976	724	692	525	431	363
		定点当たり	3.28	0.04	0.28	0.62	0.38	0.31	0.23	0.22	0.17	0.14	0.12
	全県	報告数	638	4	60	113	78	66	58	49	32	24	25
		定点当たり	3.17	0.02	0.30	0.56	0.39	0.33	0.29	0.24	0.16	0.12	0.12
	県域	報告数	177	1	14	22	22	15	23	18	14	6	3
		定点当たり	2.53	0.01	0.20	0.31	0.31	0.21	0.33	0.26	0.20	0.09	0.04
水痘	全国	報告数	649	7	40	76	71	78	82	92	67	42	31
		定点当たり	0.21	0.00	0.01	0.02	0.02	0.02	0.03	0.03	0.02	0.01	0.01
	全県	報告数	24	1	-	1	2	3	4	2	4	1	2
		定点当たり	0.12	0.00	-	0.00	0.01	0.01	0.02	0.01	0.02	0.00	0.01
	県域	報告数	10	1	-	-	1	1	-	1	2	1	1
		定点当たり	0.14	0.01	-	-	0.01	0.01	-	0.01	0.03	0.01	0.01

インフルエンザ定点		項目	9	10-14	15-19	20-29	30-39	40-49	50-59	60-69	70-79	80歳以上
インフルエンザ (高病原性鳥インフルエンザを除く)	全国	報告数	13	36	19	42	59	66	37	44	24	35
		定点当たり	0.00	0.01	0.00	0.01	0.01	0.01	0.01	0.01	0.01	0.00
	全県	報告数	1	2	3	4	4	2	1	-	-	-
		定点当たり	0.00	0.01	0.01	0.01	0.01	0.01	0.00	-	-	-
	県域	報告数	1	2	1	1	-	2	1	-	-	-
		定点当たり	0.01	0.02	0.01	0.01	-	0.02	0.01	-	-	-

小児科定点		項目	9	10-14	15-19	20歳以上
RSウイルス 感染症	全国	報告数	2	3	-	7
		定点当たり	0.00	0.00	-	0.00
	全県	報告数	-	-	-	2
		定点当たり	-	-	-	0.01
	県域	報告数	-	-	-	2
		定点当たり	-	-	-	0.03
咽頭結膜熱	全国	報告数	25	49	3	30
		定点当たり	0.01	0.02	0.00	0.01
	全県	報告数	1	2	-	3
		定点当たり	0.00	0.01	-	0.01
	県域	報告数	1	-	-	-
		定点当たり	0.01	-	-	-
A群溶血性レンサ球菌咽頭炎	全国	報告数	167	360	57	185
		定点当たり	0.05	0.12	0.02	0.06
	全県	報告数	15	27	3	12
		定点当たり	0.07	0.13	0.01	0.06
	県域	報告数	5	10	1	7
		定点当たり	0.07	0.14	0.01	0.10
感染性胃腸炎	全国	報告数	329	887	225	972
		定点当たり	0.11	0.28	0.07	0.31
	全県	報告数	10	39	10	70
		定点当たり	0.05	0.19	0.05	0.35
	県域	報告数	4	9	4	22
		定点当たり	0.06	0.13	0.06	0.31
水痘	全国	報告数	18	32	2	11
		定点当たり	0.01	0.01	0.00	0.00
	全県	報告数	1	3	-	-
		定点当たり	0.00	0.01	-	-
	県域	報告数	1	1	-	-
		定点当たり	0.01	0.01	-	-

表2 報告数・定点当たり報告数、疾病・年齢階級別  
(全県及び横浜市・川崎市・相模原市を除く県域) (その2)

2017年34週(08月21日~08月27日)

\*表2は、各保健福祉事務所からの最新の報告をもとに作成しているため、国の還元データである表1および表3の数値と一致しないことがあります。

小児科定点	項目	合計	~5か月	~11か月	1歳	
手足口病	全国	報告数	18,339	227	2,013	6,413
		定点当たり	5.87	0.07	0.64	2.05
	全県	報告数	1,805	16	194	656
		定点当たり	8.98	0.08	0.97	3.26
	県域	報告数	496	8	49	175
		定点当たり	7.09	0.11	0.70	2.50
伝染性紅斑	全国	報告数	220	-	9	44
		定点当たり	0.07	-	0.00	0.01
	全県	報告数	29	-	-	4
		定点当たり	0.14	-	-	0.02
	県域	報告数	3	-	-	1
		定点当たり	0.04	-	-	0.01
突発性発しん	全国	報告数	1,411	22	442	707
		定点当たり	0.45	0.01	0.14	0.23
	全県	報告数	99	1	30	53
		定点当たり	0.49	0.00	0.15	0.26
	県域	報告数	35	-	10	19
		定点当たり	0.50	-	0.14	0.27
百日咳	全国	報告数	35	2	4	3
		定点当たり	0.01	0.00	0.00	0.00
	全県	報告数	1	-	-	-
		定点当たり	0.00	-	-	-
	県域	報告数	1	-	-	-
		定点当たり	0.01	-	-	-
ヘルパンギーナ	全国	報告数	4,814	43	504	1,560
		定点当たり	1.54	0.01	0.16	0.50
	全県	報告数	403	1	43	161
		定点当たり	2.00	0.00	0.21	0.80
	県域	報告数	78	1	10	29
		定点当たり	1.11	0.01	0.14	0.41
流行性耳下腺炎	全国	報告数	1,214	-	3	46
		定点当たり	0.39	-	0.00	0.01
	全県	報告数	53	-	-	1
		定点当たり	0.26	-	-	0.00
	県域	報告数	20	-	-	-
		定点当たり	0.29	-	-	-

小児科定点	項目	2	3	4	5	6	7	8	9	10-14	15-19	20歳以上	
手足口病	全国	報告数	3,841	2,045	1,329	849	456	269	182	130	279	46	260
		定点当たり	1.23	0.65	0.43	0.27	0.15	0.09	0.06	0.04	0.09	0.01	0.08
	全県	報告数	359	202	122	85	52	32	17	7	27	4	32
		定点当たり	1.79	1.00	0.61	0.42	0.26	0.16	0.08	0.03	0.13	0.02	0.16
	県域	報告数	110	52	28	28	13	12	3	4	10	2	2
		定点当たり	1.57	0.74	0.40	0.40	0.19	0.17	0.04	0.06	0.14	0.03	0.03
伝染性紅斑	全国	報告数	21	20	35	36	24	6	13	4	5	-	3
		定点当たり	0.01	0.01	0.01	0.01	0.01	0.00	0.00	0.00	0.00	-	0.00
	全県	報告数	3	6	3	3	5	1	2	-	2	-	-
		定点当たり	0.01	0.03	0.01	0.01	0.02	0.00	0.01	0.03	0.13	0.02	0.16
	県域	報告数	1	-	-	-	-	-	1	-	-	-	-
		定点当たり	0.01	-	-	-	-	-	0.01	-	-	-	-
突発性発しん	全国	報告数	158	47	15	7	5	2	2	2	1	-	1
		定点当たり	0.05	0.02	0.00	0.00	0.00	0.00	0.00	0.00	0.00	-	0.00
	全県	報告数	11	1	1	1	1	-	-	-	-	-	-
		定点当たり	0.05	0.00	0.00	0.00	0.00	-	-	-	-	-	-
	県域	報告数	5	-	-	1	-	-	-	-	-	-	-
		定点当たり	0.07	-	-	0.01	-	-	-	-	-	-	-
百日咳	全国	報告数	3	-	1	4	2	2	1	1	6	1	5
		定点当たり	0.00	-	0.00	0.00	0.00	0.00	0.00	0.00	0.00	0.00	0.00
	全県	報告数	-	-	-	-	-	-	-	-	1	-	-
		定点当たり	-	-	-	-	-	-	-	-	0.00	-	-
	県域	報告数	-	-	-	-	-	-	-	-	1	-	-
		定点当たり	-	-	-	-	-	-	-	-	0.01	-	-
ヘルパンギーナ	全国	報告数	1,038	640	367	231	144	72	46	38	92	8	31
		定点当たり	0.33	0.20	0.12	0.07	0.05	0.02	0.01	0.01	0.03	0.00	0.01
	全県	報告数	79	40	27	10	13	7	4	4	6	2	6
		定点当たり	0.39	0.20	0.13	0.05	0.06	0.03	0.02	0.02	0.03	0.01	0.03
	県域	報告数	11	10	6	4	3	2	-	1	1	-	-
		定点当たり	0.16	0.14	0.09	0.06	0.04	0.03	-	0.01	0.01	-	-
流行性耳下腺炎	全国	報告数	88	118	166	203	153	120	76	64	127	14	36
		定点当たり	0.03	0.04	0.05	0.07	0.05	0.04	0.02	0.02	0.04	0.00	0.01
	全県	報告数	6	3	3	8	7	5	7	1	9	1	2
		定点当たり	0.03	0.01	0.01	0.04	0.03	0.02	0.03	0.00	0.04	0.00	0.01
	県域	報告数	2	1	2	4	2	-	2	1	5	-	1
		定点当たり	0.03	0.01	0.03	0.06	0.03	-	0.03	0.01	0.07	-	0.01

表2 報告数・定点当たり報告数、疾病・年齢階級別  
(全県及び横浜市・川崎市・相模原市を除く県域) (その3)

2017年34週(08月21日~08月27日)

\*表2は、各保健福祉事務所からの最新の報告をもとに作成しているため、国の還元データである表1および表3の数値と一致しないことがあります。

眼科定点		項目	合計	~5か月	~11か月	1歳	2	3	4	5	6	7	8
急性出血性結膜炎	全国	報告数	16	-	-	1	1	1	1	1	-	-	-
		定点当たり	0.02	-	-	0.00	0.00	0.00	0.00	0.00	-	-	-
	全県	報告数	-	-	-	-	-	-	-	-	-	-	-
		定点当たり	-	-	-	-	-	-	-	-	-	-	-
	県域	報告数	-	-	-	-	-	-	-	-	-	-	-
		定点当たり	-	-	-	-	-	-	-	-	-	-	-
流行性角結膜炎	全国	報告数	744	5	9	24	32	16	20	22	14	16	9
		定点当たり	1.07	0.01	0.01	0.03	0.05	0.02	0.03	0.03	0.02	0.02	0.01
	全県	報告数	69	-	2	1	3	-	-	2	6	3	-
		定点当たり	1.44	-	0.04	0.02	0.06	-	-	0.04	0.13	0.06	-
	県域	報告数	25	-	-	-	1	-	-	-	-	1	-
		定点当たり	1.47	-	-	-	0.06	-	-	-	-	0.06	-

基幹定点(週報)		項目	合計	0歳	1-4	5-9	10-14	15-19	20-24	25-29	30-34	35-39	40-44
細菌性髄膜炎	全国	報告数	8	1	-	1	1	-	-	-	-	1	1
		定点当たり	0.02	0.00	-	0.00	0.00	-	-	-	-	0.00	0.00
	全県	報告数	1	-	-	-	-	-	-	-	-	-	1
		定点当たり	0.11	-	-	-	-	-	-	-	-	-	0.11
	県域	報告数	1	-	-	-	-	-	-	-	-	-	1
		定点当たり	0.25	-	-	-	-	-	-	-	-	-	0.25
無菌性髄膜炎	全国	報告数	27	6	1	4	3	1	1	1	3	1	1
		定点当たり	0.06	0.01	0.00	0.01	0.01	0.00	0.00	0.00	0.01	0.00	0.00
	全県	報告数	3	1	-	-	-	-	1	-	-	-	1
		定点当たり	0.33	0.11	-	-	-	-	0.11	-	-	-	0.11
	県域	報告数	1	-	-	-	-	-	-	-	-	-	1
		定点当たり	0.25	-	-	-	-	-	-	-	-	-	0.25
マイコプラズマ肺炎	全国	報告数	125	2	27	43	17	5	4	2	3	3	-
		定点当たり	0.26	0.00	0.06	0.09	0.04	0.01	0.01	0.00	0.01	0.01	0.01
	全県	報告数	4	-	-	1	-	-	1	-	-	-	-
		定点当たり	0.44	-	-	0.11	-	-	0.11	-	-	-	-
	県域	報告数	2	-	-	1	-	-	1	-	-	-	-
		定点当たり	0.50	-	-	0.25	-	-	0.25	-	-	-	-
クラミジア肺炎(オウム病を除く)	全国	報告数	6	-	1	2	1	-	-	-	-	-	1
		定点当たり	0.01	-	0.00	0.00	0.00	-	-	-	-	-	0.00
	全県	報告数	-	-	-	-	-	-	-	-	-	-	-
		定点当たり	-	-	-	-	-	-	-	-	-	-	-
	県域	報告数	-	-	-	-	-	-	-	-	-	-	-
		定点当たり	-	-	-	-	-	-	-	-	-	-	-
感染性胃腸炎(ロタウイルス)	全国	報告数	2	1	1	-	-	-	-	-	-	-	-
		定点当たり	0.00	0.00	0.00	-	-	-	-	-	-	-	-
	全県	報告数	-	-	-	-	-	-	-	-	-	-	-
		定点当たり	-	-	-	-	-	-	-	-	-	-	-
	県域	報告数	-	-	-	-	-	-	-	-	-	-	-
		定点当たり	-	-	-	-	-	-	-	-	-	-	-

眼科定点		項目	9	10-14	15-19	20-29	30-39	40-49	50-59	60-69	70歳以上
急性出血性結膜炎	全国	報告数	-	1	-	2	3	2	1	2	-
		定点当たり	-	0.00	-	0.00	0.00	0.00	0.00	0.00	-
	全県	報告数	-	-	-	-	-	-	-	-	-
		定点当たり	-	-	-	-	-	-	-	-	-
	県域	報告数	-	-	-	-	-	-	-	-	-
		定点当たり	-	-	-	-	-	-	-	-	-
流行性角結膜炎	全国	報告数	10	30	23	88	158	104	55	64	45
		定点当たり	0.01	0.04	0.03	0.13	0.23	0.15	0.08	0.09	0.06
	全県	報告数	-	3	3	9	12	12	4	5	4
		定点当たり	-	0.06	0.06	0.19	0.25	0.25	0.08	0.10	0.08
	県域	報告数	-	1	2	5	3	7	1	2	2
		定点当たり	-	0.06	0.12	0.29	0.18	0.41	0.06	0.12	0.12

基幹定点(週報)		項目	45-49	50-54	55-59	60-64	65-69	70歳以上
細菌性髄膜炎	全国	報告数	-	-	-	1	-	2
		定点当たり	-	-	-	0.00	-	0.00
	全県	報告数	-	-	-	-	-	-
		定点当たり	-	-	-	-	-	-
	県域	報告数	-	-	-	-	-	-
		定点当たり	-	-	-	-	-	-
無菌性髄膜炎	全国	報告数	-	-	1	-	-	4
		定点当たり	-	-	0.00	-	-	0.01
	全県	報告数	-	-	-	-	-	-
		定点当たり	-	-	-	-	-	-
	県域	報告数	-	-	-	-	-	-
		定点当たり	-	-	-	-	-	-
マイコプラズマ肺炎	全国	報告数	2	4	-	-	2	11
		定点当たり	0.00	0.01	-	-	0.00	0.02
	全県	報告数	-	-	-	-	-	2
		定点当たり	-	-	-	-	-	0.22
	県域	報告数	-	-	-	-	-	-
		定点当たり	-	-	-	-	-	-
クラミジア肺炎(オウム病を除く)	全国	報告数	-	1	-	-	-	-
		定点当たり	-	0.00	-	-	-	-
	全県	報告数	-	-	-	-	-	-
		定点当たり	-	-	-	-	-	-
	県域	報告数	-	-	-	-	-	-
		定点当たり	-	-	-	-	-	-
感染性胃腸炎(ロタウイルス)	全国	報告数	-	-	-	-	-	-
		定点当たり	-	-	-	-	-	-
	全県	報告数	-	-	-	-	-	-
		定点当たり	-	-	-	-	-	-
	県域	報告数	-	-	-	-	-	-
		定点当たり	-	-	-	-	-	-

表3 5週前～今週の推移 (その1)  
(全県及び横浜市・川崎市・相模原市を除く県域)

2017年34週(08月21日～08月27日)

疾病名	項目		5週前	4週前	3週前	2週前	1週前	今週
			29週	30週	31週	32週	33週	34週
			(07月17日 ～07月23 日)	(07月24日 ～07月30 日)	(07月31日 ～08月06 日)	(08月07日 ～08月13 日)	(08月14日 ～08月20 日)	(08月21日 ～08月27 日)
インフルエンザ (高病原性鳥インフル ンザを除く)	全県	報告数	10	15	13	10	17	34
		定点当たり	0.03	0.04	0.04	0.04	0.06	0.11
	県域	報告数	4	3	3	1	7	22
		定点当たり	0.03	0.03	0.03	0.01	0.07	0.19
RSウイルス 感染症	全県	報告数	250	388	519	501	364	425
		定点当たり	1.15	1.80	2.40	2.71	2.00	2.11
	県域	報告数	85	130	178	164	146	161
		定点当たり	1.16	1.78	2.41	2.45	2.28	2.30
咽頭結膜熱	全県	報告数	147	142	116	48	56	50
		定点当たり	0.68	0.66	0.54	0.26	0.31	0.25
	県域	報告数	45	24	16	12	17	12
		定点当たり	0.62	0.33	0.22	0.18	0.27	0.17
A群溶血性レ ンサ球菌咽頭 炎	全県	報告数	420	423	374	213	203	274
		定点当たり	1.94	1.96	1.73	1.15	1.12	1.36
	県域	報告数	117	99	83	72	49	69
		定点当たり	1.60	1.36	1.12	1.07	0.77	0.99
感染性胃腸炎	全県	報告数	785	840	699	535	469	638
		定点当たり	3.62	3.89	3.24	2.89	2.58	3.17
	県域	報告数	247	259	224	205	159	177
		定点当たり	3.38	3.55	3.03	3.06	2.48	2.53
水痘	全県	報告数	65	53	56	23	32	24
		定点当たり	0.30	0.25	0.26	0.12	0.18	0.12
	県域	報告数	23	13	12	6	6	10
		定点当たり	0.32	0.18	0.16	0.09	0.09	0.14
手足口病	全県	報告数	1,928	2,303	2,554	2,014	1,544	1,805
		定点当たり	8.88	10.66	11.82	10.89	8.48	8.98
	県域	報告数	755	702	817	600	381	496
		定点当たり	10.34	9.62	11.04	8.96	5.95	7.09
伝染性紅斑	全県	報告数	15	23	17	9	18	29
		定点当たり	0.07	0.11	0.08	0.05	0.10	0.14
	県域	報告数	-	3	-	2	3	3
		定点当たり	-	0.04	-	0.03	0.05	0.04
突発性発しん	全県	報告数	124	128	134	73	76	99
		定点当たり	0.57	0.59	0.62	0.39	0.42	0.49
	県域	報告数	40	38	47	25	22	35
		定点当たり	0.55	0.52	0.64	0.37	0.34	0.50

表3 5週前～今週の推移 (その2)  
(全県及び横浜市・川崎市・相模原市を除く県域)

2017年34週(08月21日～08月27日)

疾病名	項目		5週前	4週前	3週前	2週前	1週前	今週
			29週	30週	31週	32週	33週	34週
			(07月17日 ～07月23 日)	(07月24日 ～07月30 日)	(07月31日 ～08月06 日)	(08月07日 ～08月13 日)	(08月14日 ～08月20 日)	(08月21日 ～08月27 日)
百日咳	全県	報告数	-	3	1	1	2	1
		定点当たり	-	0.01	0.00	0.01	0.01	0.00
	県域	報告数	-	1	1	-	-	1
		定点当たり	-	0.01	0.01	-	-	0.01
ヘルパンギーナ	全県	報告数	481	657	629	436	301	403
		定点当たり	2.22	3.04	2.91	2.36	1.65	2.00
	県域	報告数	106	132	166	84	52	78
		定点当たり	1.45	1.81	2.24	1.25	0.81	1.11
流行性耳下腺炎	全県	報告数	82	80	74	48	39	53
		定点当たり	0.38	0.37	0.34	0.26	0.21	0.26
	県域	報告数	19	14	17	17	6	20
		定点当たり	0.26	0.19	0.23	0.25	0.09	0.29
急性出血性結膜炎	全県	報告数	2	-	1	-	1	-
		定点当たり	0.04	-	0.02	-	0.02	-
	県域	報告数	-	-	-	-	-	-
		定点当たり	-	-	-	-	-	-
流行性角結膜炎	全県	報告数	102	103	85	72	49	69
		定点当たり	2.04	2.15	1.70	1.85	1.14	1.44
	県域	報告数	24	22	19	23	20	25
		定点当たり	1.41	1.29	1.12	1.53	1.25	1.47
細菌性髄膜炎	全県	報告数	-	1	-	-	-	1
		定点当たり	-	0.11	-	-	-	0.11
	県域	報告数	-	-	-	-	-	1
		定点当たり	-	-	-	-	-	0.25
無菌性髄膜炎	全県	報告数	1	1	1	1	1	3
		定点当たり	0.11	0.11	0.13	0.11	0.10	0.33
	県域	報告数	-	-	-	-	-	1
		定点当たり	-	-	-	-	-	0.25
マイコプラズマ肺炎	全県	報告数	-	-	-	-	-	4
		定点当たり	-	-	-	-	-	0.44
	県域	報告数	-	-	-	-	-	2
		定点当たり	-	-	-	-	-	0.50
クラミジア肺炎 (オウム病を除く)	全県	報告数	-	-	-	-	-	-
		定点当たり	-	-	-	-	-	-
	県域	報告数	-	-	-	-	-	-
		定点当たり	-	-	-	-	-	-
感染性胃腸炎 (ロタウイルス)	全県	報告数	-	-	-	-	-	-
		定点当たり	-	-	-	-	-	-
	県域	報告数	-	-	-	-	-	-
		定点当たり	-	-	-	-	-	-