



# 神奈川県感染症発生情報（33週報）

## （8月14日～8月20日）

<http://www.eiken.pref.kanagawa.jp/>



### 今週の注目感染症

～腸管出血性大腸菌感染症～ 腸管出血性大腸菌感染症は、ペロ毒素を産生する病原性大腸菌の感染で起こる病気です。主な症状は下痢と腹痛ですが、溶血性尿毒症症候群（HUS）や脳症などを起こして死に至ることもあります。汚染された食品や、感染者の便を介して感染します。予防対策として、食前・トイレの後などは石鹸と流水で十分な手洗いを行う、調理器具の消毒・殺菌を確実にを行う、肉・肉製品の調理の際には中心部75℃以上で1分間以上加熱する、生野菜はよく水洗いをする、などに注意しましょう。また、強い腹痛や下痢（特に血便）の症状がある場合は、速やかに医療機関を受診しましょう。

～手足口病～

### 今週の全数把握対象疾患

（当該週の国による集計及び各保健福祉事務所からの報告をもとに期日を決めて集計しているため、集計数が前後することがあります。）

分類	対象疾患	内訳				神奈川県 （今週）	神奈川県 （2017年累計）
		県域	横浜市	川崎市	相模原市		
二類	結核	5	10	3		18	1,061
三類	腸管出血性大腸菌感染症	11	21	2		34	156
四類	デング熱		1			1	15
	マラリア		1			1	1
	レジオネラ症		1			1	49
五類	アメーバ赤痢		1			1	57
	ウイルス性肝炎		1	1		2	7
	カルバペネム耐性腸内細菌科細菌感染症	2	1			3	79
	クロイツフェルト・ヤコブ病	1				1	9
	劇症型溶血性レンサ球菌感染症		2			2	22
	後天性免疫不全症候群		2			2	53
	梅毒	2		3		5	197

### 全数把握対象疾患情報

- 結核18例：年齢群は20歳代1例、30歳代2例、40歳代3例、50歳代4例、60歳代2例、70歳代2例、80歳代1例、90歳代3例、病型は肺結核13例、リンパ節結核1例、関節結核1例、無症状病原体保有者3例
- 腸管出血性大腸菌感染症34例：年齢群は10歳未満2例、10歳代4例、20歳代9例、30歳代3例、40歳代2例、50歳代4例、60歳代6例、70歳代3例、80歳代1例、血清型・毒素型はO157 VT2 20例、O157 VT1VT2 7例、O157 型不明 5例、O157 VT2及びH026 VT1 1例、O血清型不明VT2 1例、推定感染経路は経口感染26例、接触感染2例、不明6例、推定感染地域は神奈川県30例、大阪府1例、都道府県不明3例
- デング熱1例：年齢群は50歳代、病型はデング熱、推定感染経路は蚊からの感染、推定感染地域はインド
- マラリア1例：年齢群は30歳代、病型は三日熱、推定感染経路は蚊からの感染、推定感染地域はインド
- レジオネラ症1例：年齢群は60歳代、病型は肺炎型、感染経路は不明、感染地域は都道府県不明
- アメーバ赤痢1例：年齢群は50歳代、病型は腸管アメーバ症、推定感染経路は経口感染、推定感染地域は埼玉県
- ウイルス性肝炎2例：年齢群は20歳代1例、40歳代1例、病型はB型2例、推定感染経路は性的接触2例、推定感染地域は神奈川県1例、タイ王国1例、ワクチン接種歴は接種なし2例
- カルバペネム耐性腸内細菌科細菌感染症3例：年齢群は80歳代3例、菌種は*Enterobacter cloacae* 1例、*Klebsiella pneumoniae* 1例、*Serratia marcescens* 1例、推定感染経路は医療器具関連感染2例、以前からの保菌1例、推定感染地域は神奈川県2例、東京都1例
- クロイツフェルト・ヤコブ病1例：年齢群は60歳代、病型は古典型クロイツフェルト・ヤコブ病、感染経路は不明、感染地域は都道府県不明
- 劇症型溶血性レンサ球菌感染症2例：年齢群は40歳代1例、90歳代1例、推定感染経路は創傷感染2例、感染地域は都道府県不明2例
- 後天性免疫不全症候群2例：年齢群は30歳代1例、40歳代1例、病型はAIDS 1例、無症候性キャリア1例、推定感染経路は性的接触1例、不明1例、推定感染地域は国内1例、不明1例
- 梅毒5例：年齢群は10歳代1例、20歳代1例、40歳代1例、50歳代1例、60歳代1例、病型は早期顕症梅毒1期3例、早期顕症梅毒期1例、無症状病原体保有者1例、推定感染経路は性的接触5例、推定感染地域は神奈川県2例、都道府県不明3例

### 今週の定点把握対象疾患

- 手足口病の定点当たりの報告数は、全県(8.48)で前週の全県(10.89)よりやや減少しましたが、まだ警報レベル(5)を超えています。特に、厚木保健福祉事務所管内(14.70)、川崎市(11.55)、相模原市(10.75)で高くなっています。
- ヘルパンギーナの定点当たりの報告数は、川崎市(3.38)でやや高くなっています。
- 流行性角結膜炎の定点当たりの報告数は、横須賀市(5.00)でやや高くなっています。
- RSウイルス感染症の定点当たりの報告数は、全県(2.00)で例年より高くなっています。特に、厚木保健福祉事務所管内(6.90)、平塚保健福祉事務所管内(4.67)、川崎市(3.28)で高くなっています。

### 神奈川県感染症情報センター

神奈川県衛生研究所 企画情報部 衛生情報課

TEL:0467-83-4400(代表)

FAX:0467-89-5211(企画情報部)

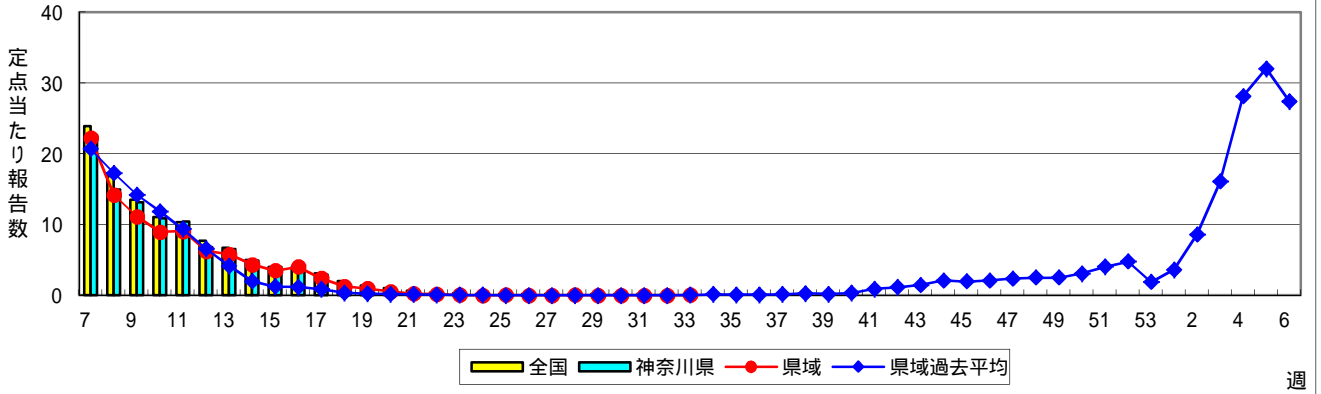
感染症発生動向調査事業は「感染症の予防及び感染症の患者に対する医療に関する法律」によって行われています。

\* 県域とは、神奈川県内の市町村のうち横浜市、川崎市、相模原市を除いた地域です。

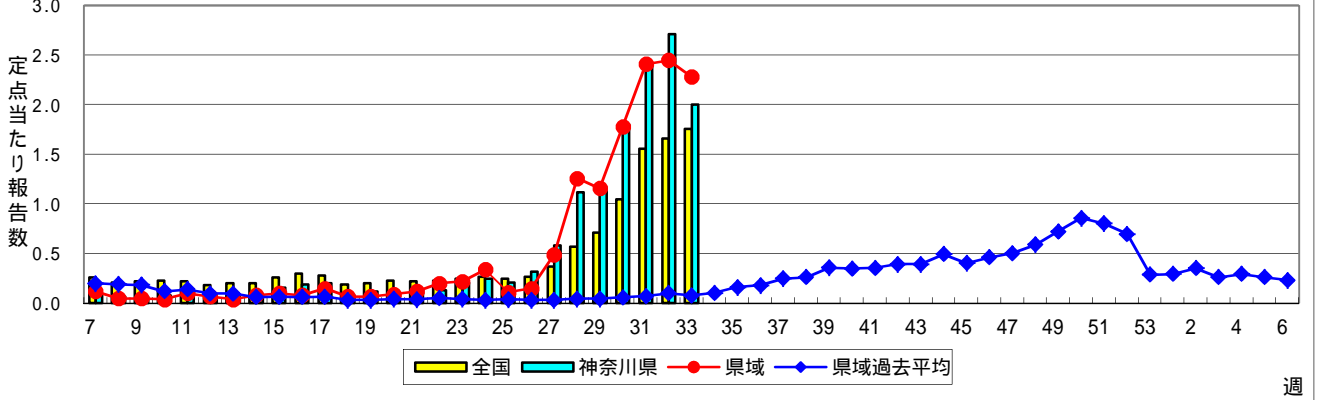
# 感染症発生動向調査: 週報対象疾患の時系列グラフ

疾患名の括弧書きは、一般名称であり、正式名称ではありません。  
神奈川県&県域(横浜市・川崎市・相模原市を除く)のデータです。

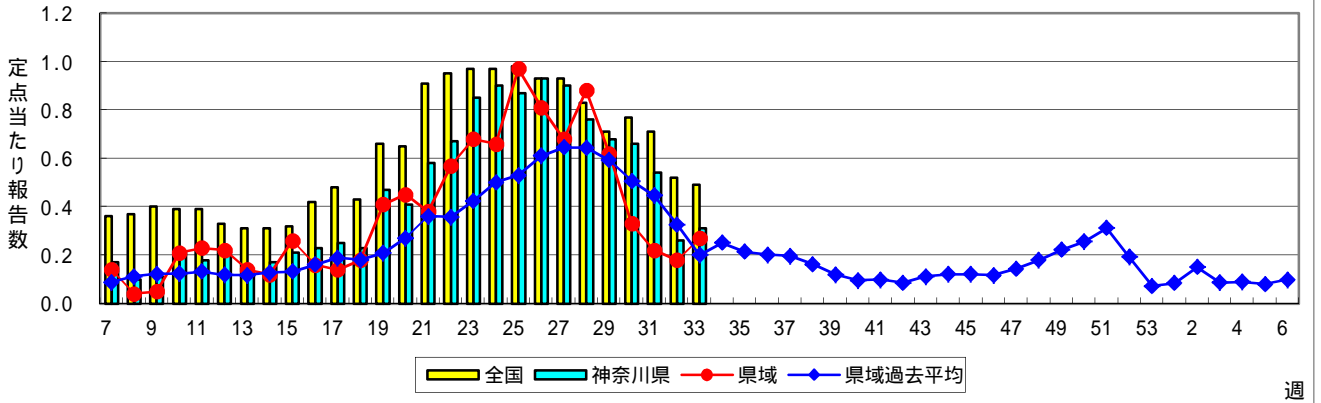
## インフルエンザ(高病原性鳥インフルエンザを除く)



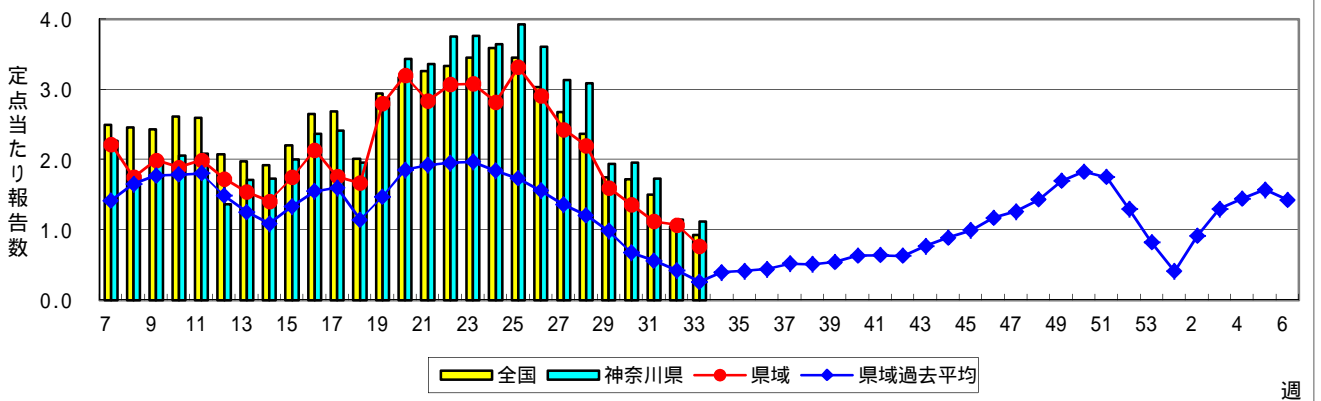
## RSウイルス感染症



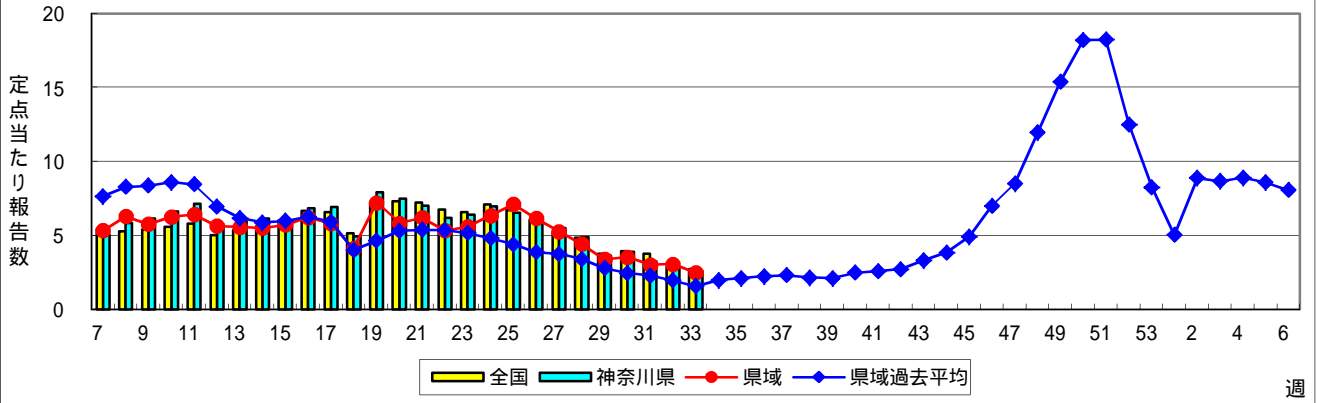
## 咽頭結膜熱(プール熱)



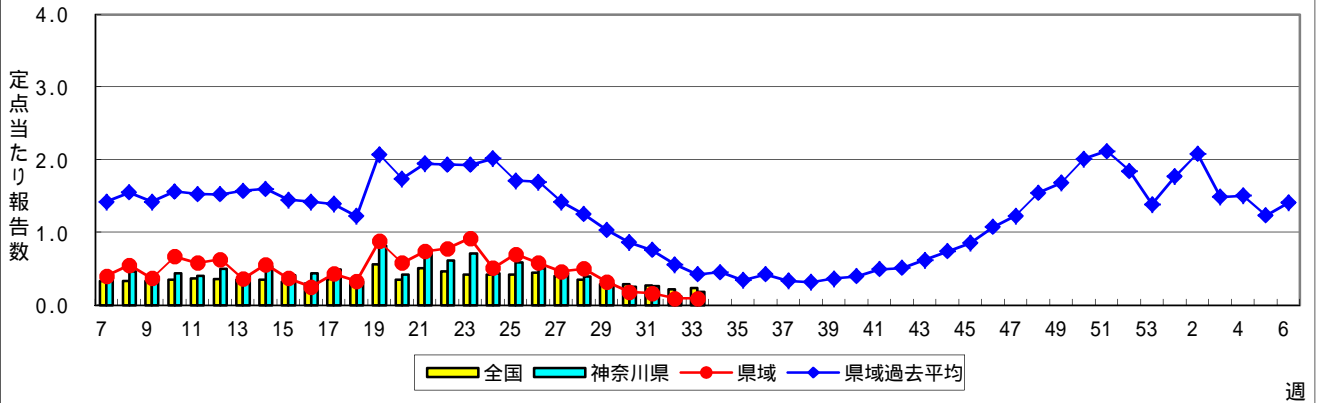
## A群溶血性レンサ球菌咽頭炎



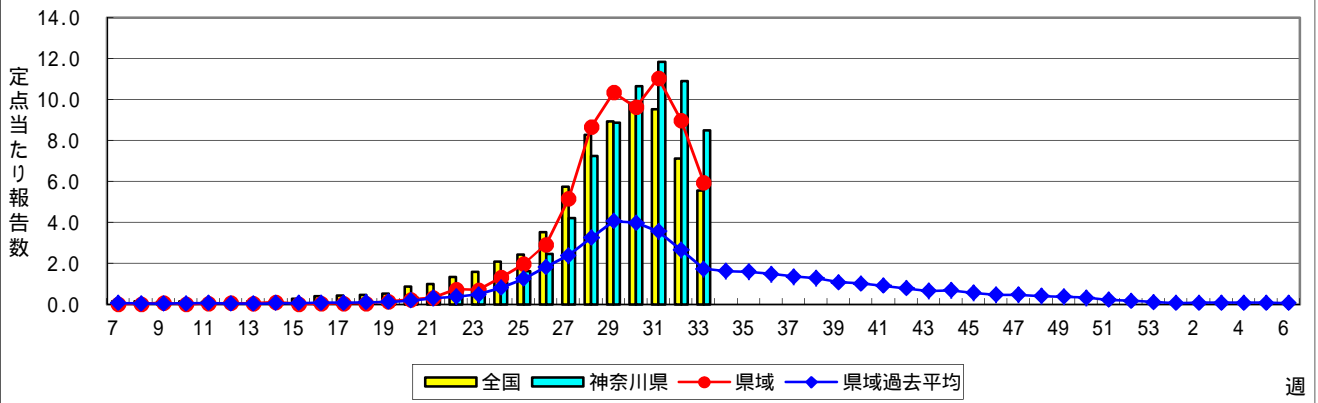
### 感染性胃腸炎



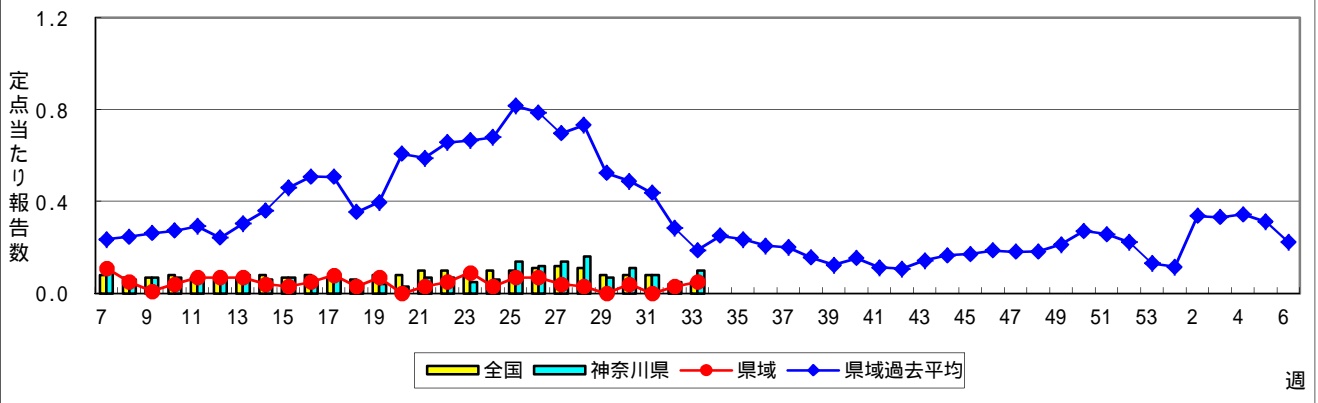
### 水痘(水ぼうそう)



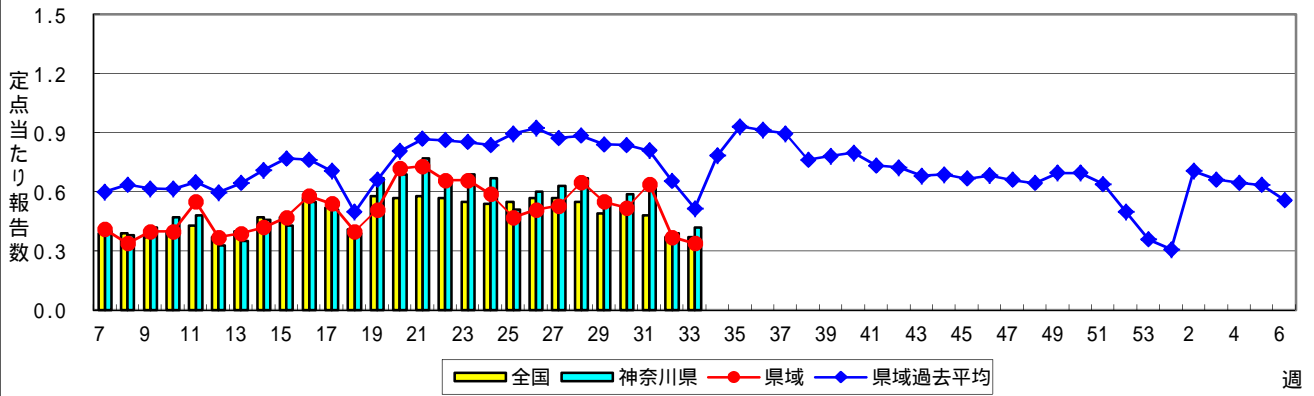
### 手足口病



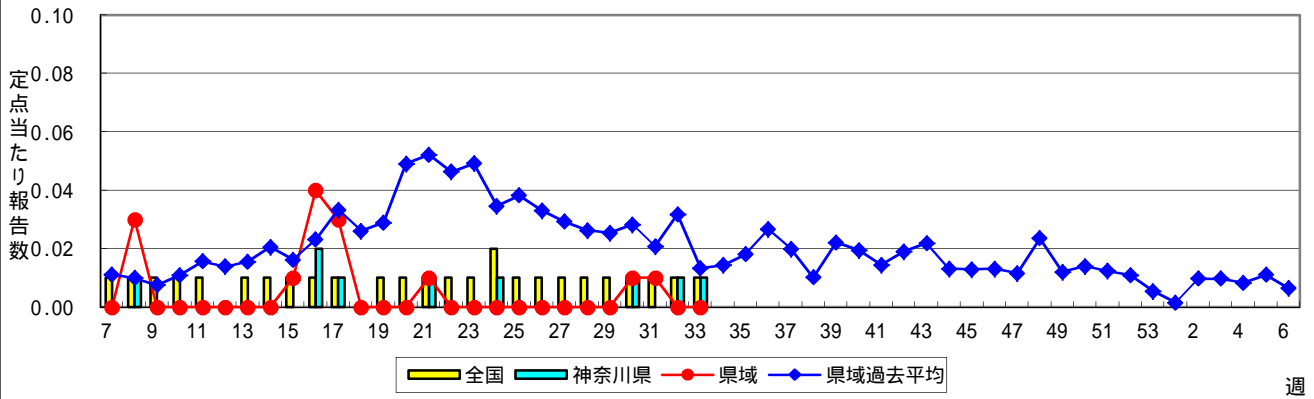
### 伝染性紅斑(リンゴ病)



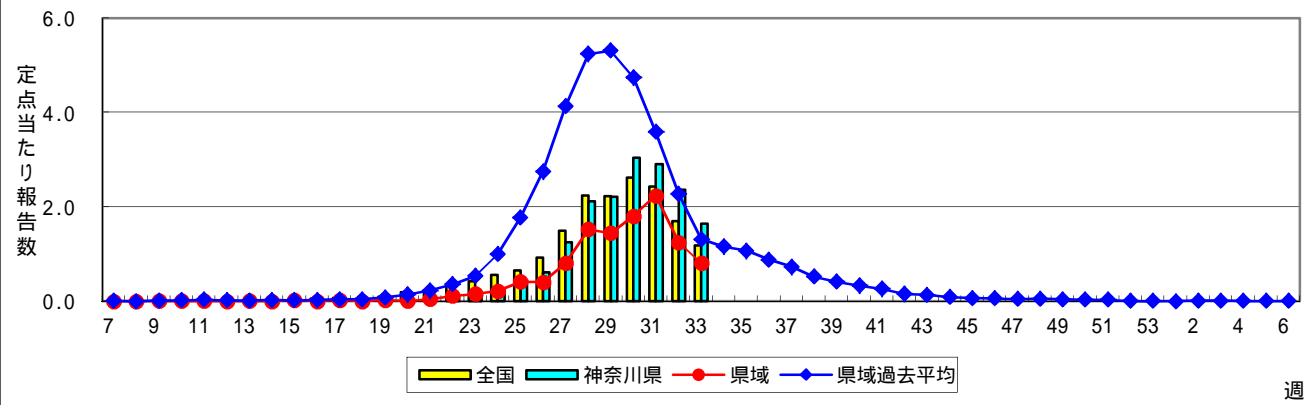
### 突発性発しん



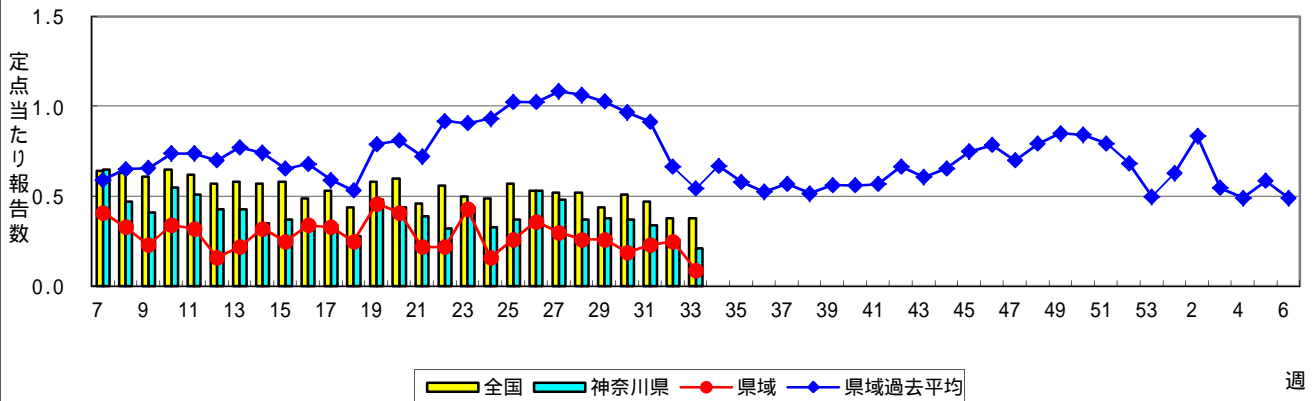
### 百日咳



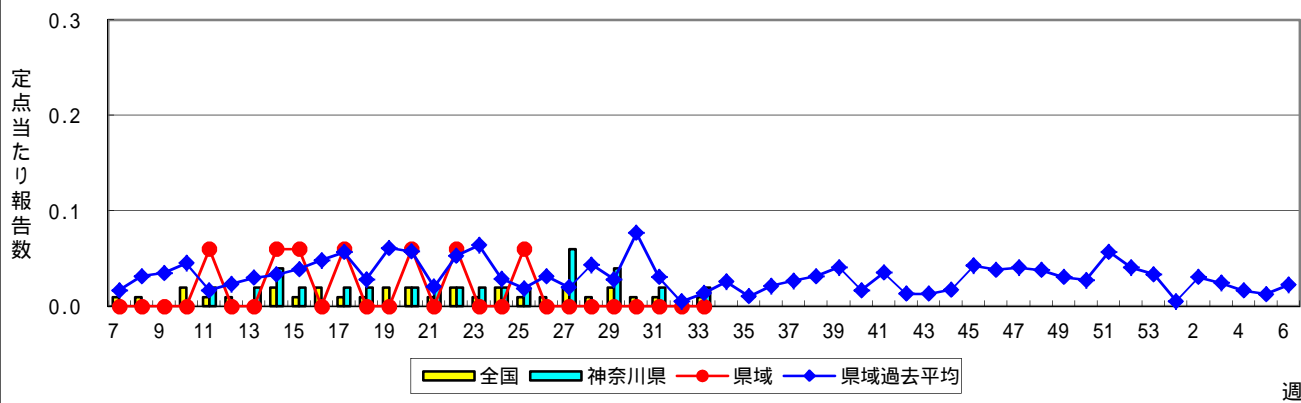
### ヘルパンギーナ



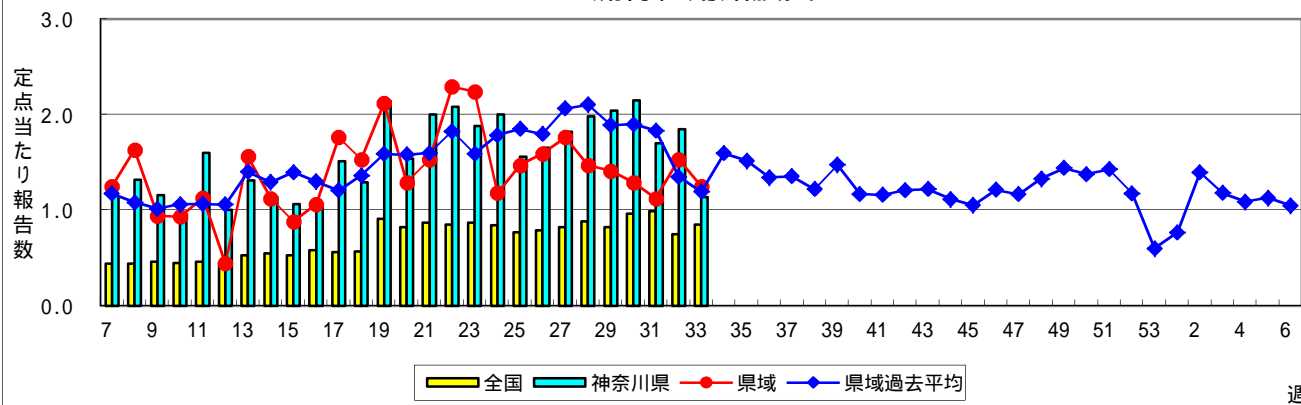
### 流行性耳下腺炎(おたふくかぜ)



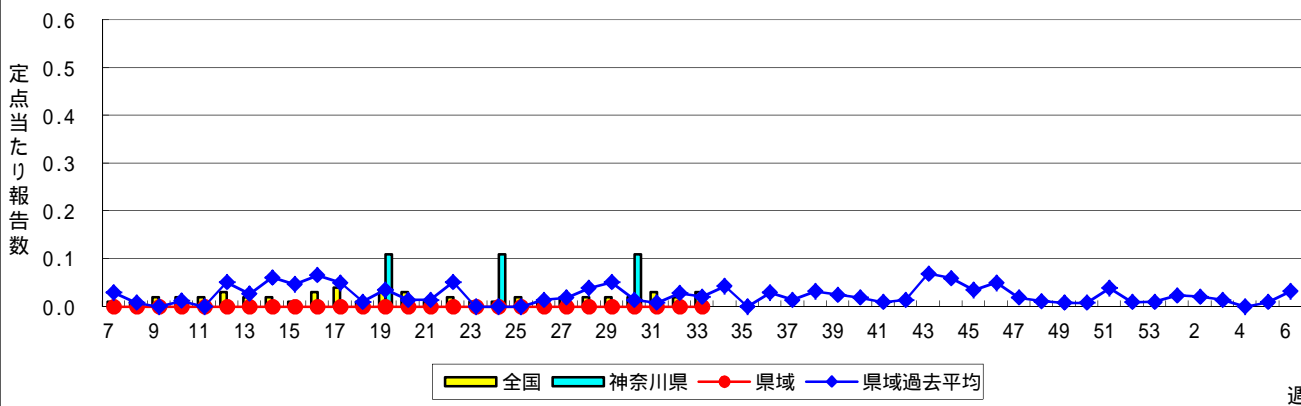
### 急性出血性結膜炎



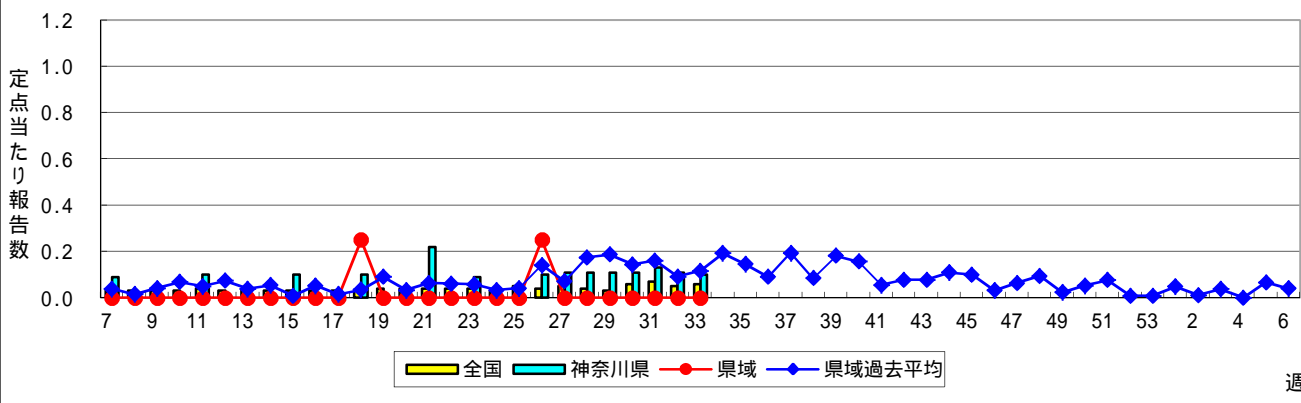
### 流行性角結膜炎



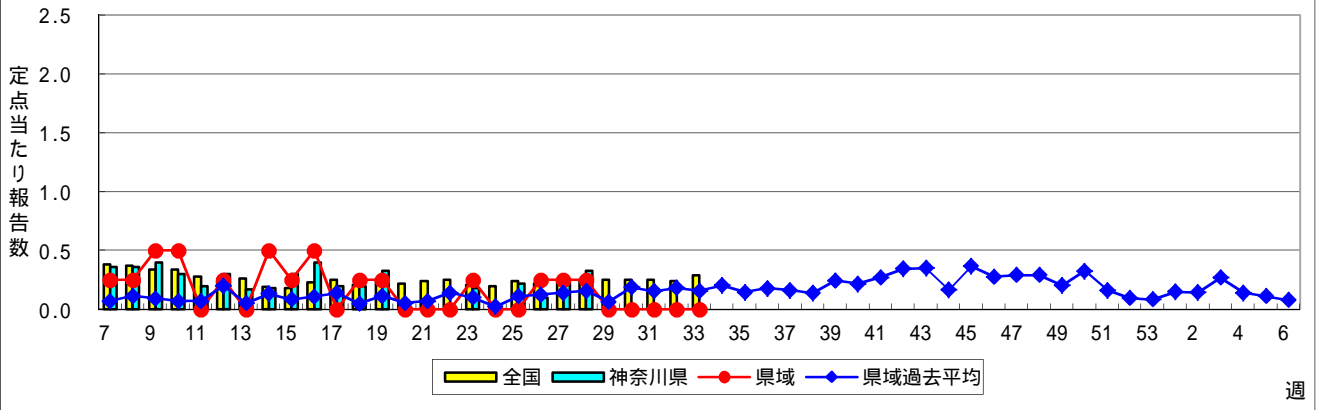
### 細菌性髄膜炎



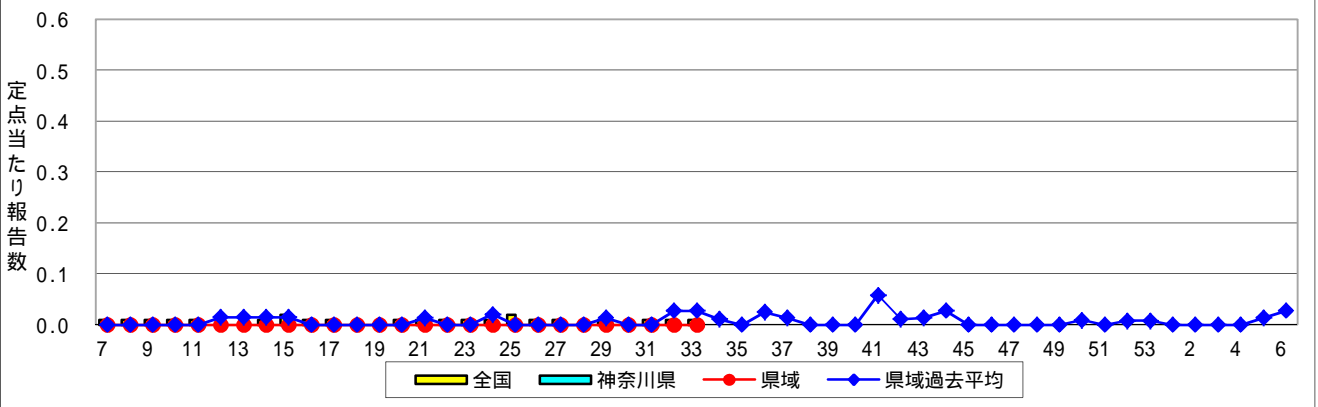
### 無菌性髄膜炎



### マイコプラズマ肺炎



### クラミジア肺炎(オウム病を除く)



### 感染性胃腸炎(ロタウイルス)

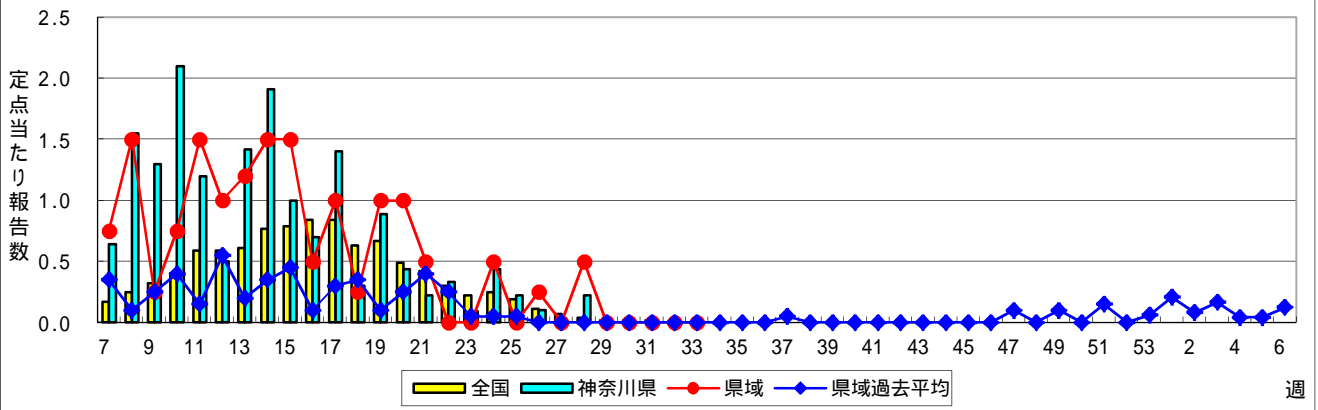


表1 報告数・定点当たり報告数 疾病、政令市・保健所別 (その1)

2017年33週(08月14日～08月20日)

神奈川県	インフルエンザ (高病原性鳥インフルエンザを除く)		RSウイルス感染症		咽頭結膜熱		A群溶血性レンサ球菌咽頭炎		感染性胃腸炎	
	報告数	定点当たり	報告数	定点当たり	報告数	定点当たり	報告数	定点当たり	報告数	定点当たり
全県	17	0.06	364	2.00	56	0.31	203	1.12	469	2.58
横浜市	9	0.08	104	1.35	21	0.27	91	1.18	148	1.92
川崎市	-	-	95	3.28	14	0.48	43	1.48	99	3.41
相模原市	1	0.05	19	1.58	4	0.33	20	1.67	63	5.25
県域 (横浜市、川崎市、相模原市を除く)	7	0.07	146	2.28	17	0.27	49	0.77	159	2.48
横須賀市	-	-	6	0.67	1	0.11	-	-	16	1.78
藤沢市	1	0.08	5	0.71	1	0.14	5	0.71	7	1.00
茅ヶ崎市	5	0.56	15	2.50	1	0.17	3	0.50	7	1.17
平塚	-	-	28	4.67	3	0.50	16	2.67	8	1.33
平塚 秦野センター	-	-	6	1.00	-	-	9	1.50	21	3.50
鎌倉	-	-	11	2.20	-	-	1	0.20	30	6.00
鎌倉 三崎センター	-	-	-	-	2	1.00	-	-	-	-
小田原	-	-	1	0.25	4	1.00	4	1.00	13	3.25
小田原 足柄上センター	-	-	2	0.67	-	-	-	-	-	-
厚木	1	0.07	69	6.90	5	0.50	9	0.90	46	4.60
厚木 大和センター	-	-	3	0.50	-	-	2	0.33	11	1.83

神奈川県	水痘		手足口病		伝染性紅斑		突発性発しん		百日咳	
	報告数	定点当たり	報告数	定点当たり	報告数	定点当たり	報告数	定点当たり	報告数	定点当たり
全県	32	0.18	1,544	8.48	18	0.10	76	0.42	2	0.01
横浜市	9	0.12	699	9.08	10	0.13	26	0.34	-	-
川崎市	10	0.34	335	11.55	3	0.10	15	0.52	-	-
相模原市	7	0.58	129	10.75	2	0.17	13	1.08	2	0.17
県域 (横浜市、川崎市、相模原市を除く)	6	0.09	381	5.95	3	0.05	22	0.34	-	-
横須賀市	-	-	20	2.22	-	-	3	0.33	-	-
藤沢市	-	-	49	7.00	1	0.14	4	0.57	-	-
茅ヶ崎市	2	0.33	22	3.67	-	-	2	0.33	-	-
平塚	1	0.17	37	6.17	1	0.17	2	0.33	-	-
平塚 秦野センター	2	0.33	20	3.33	-	-	1	0.17	-	-
鎌倉	-	-	42	8.40	-	-	1	0.20	-	-
鎌倉 三崎センター	-	-	10	5.00	-	-	-	-	-	-
小田原	-	-	17	4.25	1	0.25	2	0.50	-	-
小田原 足柄上センター	-	-	-	-	-	-	-	-	-	-
厚木	1	0.10	147	14.70	-	-	6	0.60	-	-
厚木 大和センター	-	-	17	2.83	-	-	1	0.17	-	-

神奈川県	ヘルパンギーナ		流行性耳下腺炎		急性出血性結膜炎		流行性角結膜炎		細菌性髄膜炎	
	報告数	定点当たり	報告数	定点当たり	報告数	定点当たり	報告数	定点当たり	報告数	定点当たり
全県	301	1.65	39	0.21	1	0.02	49	1.14	-	-
横浜市	133	1.73	24	0.31	1	0.06	7	0.44	-	-
川崎市	98	3.38	6	0.21	-	-	18	2.25	-	-
相模原市	18	1.50	3	0.25	-	-	4	1.33	-	-
県域 (横浜市、川崎市、相模原市を除く)	52	0.81	6	0.09	-	-	20	1.25	-	-
横須賀市	3	0.33	-	-	-	-	10	5.00	-	-
藤沢市	5	0.71	1	0.14	-	-	1	0.50	-	-
茅ヶ崎市	4	0.67	-	-	-	-	-	-	...	...
平塚	8	1.33	-	-	-	-	-	-	-	-
平塚 秦野センター	5	0.83	1	0.17	-	-	-	-	...	...
鎌倉	1	0.20	2	0.40	-	-	-	-	...	...
鎌倉 三崎センター	2	1.00	-	-	...	...	...	...	...	...
小田原	6	1.50	-	-	-	-	1	1.00	...	...
小田原 足柄上センター	-	-	-	-	...	...	...	...	...	...
厚木	16	1.60	2	0.20	-	-	8	2.67	-	-
厚木 大和センター	2	0.33	-	-	-	-	-	-	...	...





表2 報告数・定点当たり報告数、疾病・年齢階級別  
(全県及び横浜市・川崎市・相模原市を除く県域) (その1)

2017年33週(08月14日~08月20日)

\*表2は、各保健福祉事務所からの最新の報告をもとに作成しているため、国の還元データである表1および表3の数値と一致しないことがあります。

インフルエンザ定点		項目	合計	~5か月	~11か月	1歳	2	3	4	5	6	7	8	
インフルエンザ (高病原性鳥インフルエンザを除く)	全国	報告数	671	3	6	24	36	30	31	20	23	19	14	
		定点当たり	0.14	0.00	0.00	0.00	0.01	0.01	0.01	0.00	0.00	0.00	0.00	
	全県	報告数	17	-	-	-	-	-	-	-	-	-	1	-
		定点当たり	0.06	-	-	-	-	-	-	-	-	-	0.00	-
	県域	報告数	7	-	-	-	-	-	-	-	-	-	-	-
		定点当たり	0.07	-	-	-	-	-	-	-	-	-	-	-

小児科定点		項目	合計	~5か月	~11か月	1歳	2	3	4	5	6	7	8	
RSウイルス 感染症	全国	報告数	5,389	713	1,120	2,235	869	304	91	31	11	2	3	
		定点当たり	1.76	0.23	0.37	0.73	0.28	0.10	0.03	0.01	0.00	0.00	0.00	
	全県	報告数	364	31	68	161	62	28	10	3	-	-	1	-
		定点当たり	2.00	0.17	0.37	0.88	0.34	0.15	0.05	0.02	-	-	0.01	-
	県域	報告数	146	8	20	66	30	15	4	3	-	-	-	-
		定点当たり	2.28	0.13	0.31	1.03	0.47	0.23	0.06	0.05	-	-	-	-
咽頭結膜熱	全国	報告数	1,499	17	78	302	240	260	197	172	83	44	38	
		定点当たり	0.49	0.01	0.03	0.10	0.08	0.08	0.06	0.06	0.03	0.01	0.01	
	全県	報告数	56	-	2	8	8	8	10	5	3	5	-	
		定点当たり	0.31	-	0.01	0.04	0.04	0.04	0.05	0.03	0.02	0.03	-	
	県域	報告数	17	-	-	3	2	4	1	2	-	1	-	
		定点当たり	0.27	-	-	0.05	0.03	0.06	0.02	0.03	-	0.02	-	
A群溶血性レンサ球菌咽頭炎	全国	報告数	2,835	9	23	145	228	329	354	358	280	238	201	
		定点当たり	0.93	0.00	0.01	0.05	0.07	0.11	0.12	0.12	0.09	0.08	0.07	
	全県	報告数	203	-	1	9	18	29	30	33	18	16	15	
		定点当たり	1.12	-	0.01	0.05	0.10	0.16	0.16	0.18	0.10	0.09	0.08	
	県域	報告数	49	-	-	3	3	9	6	9	3	3	4	
		定点当たり	0.77	-	-	0.05	0.05	0.14	0.09	0.14	0.05	0.05	0.06	
感染性胃腸炎	全国	報告数	8,290	123	741	1,394	931	747	647	480	406	347	314	
		定点当たり	2.71	0.04	0.24	0.46	0.30	0.24	0.21	0.16	0.13	0.11	0.10	
	全県	報告数	469	4	57	69	54	35	39	33	26	17	15	
		定点当たり	2.58	0.02	0.31	0.38	0.30	0.19	0.21	0.18	0.14	0.09	0.08	
	県域	報告数	159	1	25	20	16	12	19	13	6	3	5	
		定点当たり	2.48	0.02	0.39	0.31	0.25	0.19	0.30	0.20	0.09	0.05	0.08	
水痘	全国	報告数	695	10	38	81	52	65	88	85	82	55	42	
		定点当たり	0.23	0.00	0.01	0.03	0.02	0.02	0.03	0.03	0.03	0.02	0.01	
	全県	報告数	32	-	-	3	3	1	3	2	7	4	3	
		定点当たり	0.18	-	-	0.02	0.02	0.01	0.02	0.01	0.04	0.02	0.02	
	県域	報告数	6	-	-	-	-	-	-	-	2	1	-	
		定点当たり	0.09	-	-	-	-	-	-	-	0.03	0.02	-	

インフルエンザ定点		項目	9	10-14	15-19	20-29	30-39	40-49	50-59	60-69	70-79	80歳以上
インフルエンザ (高病原性鳥インフルエンザを除く)	全国	報告数	16	53	37	62	66	66	51	38	38	38
		定点当たり	0.00	0.01	0.01	0.01	0.01	0.01	0.01	0.01	0.01	0.01
	全県	報告数	-	4	3	1	1	4	1	2	-	-
		定点当たり	-	0.01	0.01	0.00	0.00	0.01	0.00	0.01	-	-
	県域	報告数	-	3	2	-	-	2	-	-	-	-
		定点当たり	-	0.03	0.02	-	-	0.02	-	-	-	-

小児科定点		項目	9	10-14	15-19	20歳以上
RSウイルス 感染症	全国	報告数	3	4	-	3
		定点当たり	0.00	0.00	-	0.00
	全県	報告数	-	-	-	-
		定点当たり	-	-	-	-
	県域	報告数	-	-	-	-
		定点当たり	-	-	-	-
咽頭結膜熱	全国	報告数	21	29	1	17
		定点当たり	0.01	0.01	0.00	0.01
	全県	報告数	2	4	-	1
		定点当たり	0.01	0.02	-	0.01
	県域	報告数	1	3	-	-
		定点当たり	0.02	0.05	-	-
A群溶血性レンサ球菌咽頭炎	全国	報告数	125	295	43	207
		定点当たり	0.04	0.10	0.01	0.07
	全県	報告数	10	14	3	7
		定点当たり	0.05	0.08	0.02	0.04
	県域	報告数	2	2	2	3
		定点当たり	0.03	0.03	0.03	0.05
感染性胃腸炎	全国	報告数	299	818	220	822
		定点当たり	0.10	0.27	0.07	0.27
	全県	報告数	20	30	18	52
		定点当たり	0.11	0.16	0.10	0.29
	県域	報告数	10	11	8	10
		定点当たり	0.16	0.17	0.13	0.16
水痘	全国	報告数	33	49	9	6
		定点当たり	0.01	0.02	0.00	0.00
	全県	報告数	1	4	-	1
		定点当たり	0.01	0.02	-	0.01
	県域	報告数	1	1	-	1
		定点当たり	0.02	0.02	-	0.02

表2 報告数・定点当たり報告数、疾病・年齢階級別  
(全県及び横浜市・川崎市・相模原市を除く県域) (その2)

2017年33週(08月14日~08月20日)

\*表2は、各保健福祉事務所からの最新の報告をもとに作成しているため、国の還元データである表1および表3の数値と一致しないことがあります。

小児科定点	項目	合計	~5か月	~11か月	1歳	
手足口病	全国	報告数	16,943	220	1,889	5,789
		定点当たり	5.54	0.07	0.62	1.89
	全県	報告数	1,544	21	179	479
		定点当たり	8.48	0.12	0.98	2.63
	県域	報告数	381	6	35	100
		定点当たり	5.95	0.09	0.55	1.56
伝染性紅斑	全国	報告数	151	-	8	10
		定点当たり	0.05	-	0.00	0.00
	全県	報告数	18	-	1	1
		定点当たり	0.10	-	0.01	0.01
	県域	報告数	3	-	1	-
		定点当たり	0.05	-	0.02	-
突発性発しん	全国	報告数	1,129	22	371	584
		定点当たり	0.37	0.01	0.12	0.19
	全県	報告数	76	3	24	36
		定点当たり	0.42	0.02	0.13	0.20
	県域	報告数	22	1	4	12
		定点当たり	0.34	0.02	0.06	0.19
百日咳	全国	報告数	33	2	2	1
		定点当たり	0.01	0.00	0.00	0.00
	全県	報告数	2	-	-	-
		定点当たり	0.01	-	-	-
	県域	報告数	-	-	-	-
		定点当たり	-	-	-	-
ヘルパンギーナ	全国	報告数	3,632	40	396	1,058
		定点当たり	1.19	0.01	0.13	0.35
	全県	報告数	301	3	33	84
		定点当たり	1.65	0.02	0.18	0.46
	県域	報告数	52	-	7	10
		定点当たり	0.81	-	0.11	0.16
流行性耳下腺炎	全国	報告数	1,177	-	8	35
		定点当たり	0.38	-	0.00	0.01
	全県	報告数	39	-	-	1
		定点当たり	0.21	-	-	0.01
	県域	報告数	6	-	-	-
		定点当たり	0.09	-	-	-

小児科定点	項目	2	3	4	5	6	7	8	9	10-14	15-19	20歳以上	
手足口病	全国	報告数	3,370	2,037	1,302	802	423	248	186	117	262	24	274
		定点当たり	1.10	0.67	0.43	0.26	0.14	0.08	0.06	0.04	0.09	0.01	0.09
	全県	報告数	317	204	136	70	33	18	18	13	21	4	31
		定点当たり	1.74	1.12	0.75	0.38	0.18	0.10	0.10	0.07	0.12	0.02	0.17
	県域	報告数	67	58	41	25	13	5	5	6	7	3	10
		定点当たり	1.05	0.91	0.64	0.39	0.20	0.08	0.08	0.09	0.11	0.05	0.16
伝染性紅斑	全国	報告数	9	12	26	24	24	14	11	6	4	2	1
		定点当たり	0.00	0.00	0.01	0.01	0.01	0.00	0.00	0.00	0.00	0.00	0.00
	全県	報告数	-	-	3	5	2	2	2	2	-	-	-
		定点当たり	-	-	0.02	0.03	0.01	0.01	0.01	0.07	0.12	0.02	0.17
	県域	報告数	-	-	1	-	-	-	1	-	-	-	-
		定点当たり	-	-	0.02	-	-	-	0.02	-	-	-	-
突発性発しん	全国	報告数	105	27	15	2	-	-	-	-	2	-	1
		定点当たり	0.03	0.01	0.00	0.00	-	-	-	-	0.00	-	0.00
	全県	報告数	10	1	2	-	-	-	-	-	-	-	-
		定点当たり	0.05	0.01	0.01	-	-	-	-	-	-	-	-
	県域	報告数	2	1	2	-	-	-	-	-	-	-	-
		定点当たり	0.03	0.02	0.03	-	-	-	-	-	-	-	-
百日咳	全国	報告数	5	1	-	3	1	1	2	1	3	-	11
		定点当たり	0.00	0.00	-	0.00	0.00	0.00	0.00	0.00	0.00	-	0.00
	全県	報告数	-	-	-	-	-	-	-	-	-	-	2
		定点当たり	-	-	-	-	-	-	-	-	-	-	0.01
	県域	報告数	-	-	-	-	-	-	-	-	-	-	-
		定点当たり	-	-	-	-	-	-	-	-	-	-	-
ヘルパンギーナ	全国	報告数	740	453	318	193	136	78	61	45	70	7	37
		定点当たり	0.24	0.15	0.10	0.06	0.04	0.03	0.02	0.01	0.02	0.00	0.01
	全県	報告数	65	42	22	10	9	7	6	6	7	-	7
		定点当たり	0.36	0.23	0.12	0.05	0.05	0.04	0.03	0.03	0.04	-	0.04
	県域	報告数	13	5	6	3	2	2	3	1	-	-	-
		定点当たり	0.20	0.08	0.09	0.05	0.03	0.03	0.05	0.02	-	-	-
流行性耳下腺炎	全国	報告数	74	124	161	218	157	111	78	64	109	11	27
		定点当たり	0.02	0.04	0.05	0.07	0.05	0.04	0.03	0.02	0.04	0.00	0.01
	全県	報告数	5	4	2	5	6	5	3	2	5	1	-
		定点当たり	0.03	0.02	0.01	0.03	0.03	0.03	0.02	0.01	0.03	0.01	-
	県域	報告数	-	1	1	1	3	-	-	-	-	-	-
		定点当たり	-	0.02	0.02	0.02	0.05	-	-	-	-	-	-

表2 報告数・定点当たり報告数、疾病・年齢階級別  
(全県及び横浜市・川崎市・相模原市を除く県域) (その3)

2017年33週(08月14日~08月20日)

\*表2は、各保健福祉事務所からの最新の報告をもとに作成しているため、国の還元データである表1および表3の数値と一致しないことがあります。

眼科定点		項目	合計	~5か月	~11か月	1歳	2	3	4	5	6	7	8
急性出血性結膜炎	全国	報告数	6	-	-	-	-	-	-	1	-	-	-
		定点当たり	0.01	-	-	-	-	-	-	0.00	-	-	-
	全県	報告数	1	-	-	-	-	-	-	-	-	-	-
		定点当たり	0.02	-	-	-	-	-	-	-	-	-	-
	県域	報告数	-	-	-	-	-	-	-	-	-	-	-
		定点当たり	-	-	-	-	-	-	-	-	-	-	-
流行性角結膜炎	全国	報告数	584	3	7	26	22	26	24	18	18	14	3
		定点当たり	0.85	0.00	0.01	0.04	0.03	0.04	0.04	0.03	0.03	0.02	0.00
	全県	報告数	49	-	1	-	1	1	2	2	2	2	-
		定点当たり	1.14	-	0.02	-	0.02	0.02	0.05	0.05	0.05	0.05	-
	県域	報告数	20	-	-	-	-	-	1	-	2	-	-
		定点当たり	1.25	-	-	-	-	-	0.06	-	0.13	-	-

基幹定点(週報)		項目	合計	0歳	1-4	5-9	10-14	15-19	20-24	25-29	30-34	35-39	40-44
細菌性髄膜炎	全国	報告数	14	1	-	-	1	-	-	-	-	1	-
		定点当たり	0.03	0.00	-	-	0.00	-	-	-	-	0.00	-
	全県	報告数	-	-	-	-	-	-	-	-	-	-	-
		定点当たり	-	-	-	-	-	-	-	-	-	-	-
	県域	報告数	-	-	-	-	-	-	-	-	-	-	-
		定点当たり	-	-	-	-	-	-	-	-	-	-	-
無菌性髄膜炎	全国	報告数	30	2	3	4	1	2	2	4	3	-	3
		定点当たり	0.06	0.00	0.01	0.01	0.00	0.00	0.00	0.01	0.01	-	0.01
	全県	報告数	1	-	-	-	-	-	-	-	-	-	-
		定点当たり	0.10	-	-	-	-	-	-	-	-	-	-
	県域	報告数	-	-	-	-	-	-	-	-	-	-	-
		定点当たり	-	-	-	-	-	-	-	-	-	-	-
マイコプラズマ肺炎	全国	報告数	138	2	29	37	31	7	2	-	2	7	5
		定点当たり	0.29	0.00	0.06	0.08	0.06	0.01	0.00	-	0.00	0.01	0.01
	全県	報告数	-	-	-	-	-	-	-	-	-	-	-
		定点当たり	-	-	-	-	-	-	-	-	-	-	-
	県域	報告数	-	-	-	-	-	-	-	-	-	-	-
		定点当たり	-	-	-	-	-	-	-	-	-	-	-
クラミジア肺炎(オウム病を除く)	全国	報告数	6	-	1	1	2	-	-	-	-	-	-
		定点当たり	0.01	-	0.00	0.00	0.00	-	-	-	-	-	-
	全県	報告数	-	-	-	-	-	-	-	-	-	-	-
		定点当たり	-	-	-	-	-	-	-	-	-	-	-
	県域	報告数	-	-	-	-	-	-	-	-	-	-	-
		定点当たり	-	-	-	-	-	-	-	-	-	-	-
感染性胃腸炎(ロタウイルス)	全国	報告数	7	3	1	-	1	-	-	-	-	-	-
		定点当たり	0.01	0.01	0.00	-	0.00	-	-	-	-	-	-
	全県	報告数	-	-	-	-	-	-	-	-	-	-	-
		定点当たり	-	-	-	-	-	-	-	-	-	-	-
	県域	報告数	-	-	-	-	-	-	-	-	-	-	-
		定点当たり	-	-	-	-	-	-	-	-	-	-	-

眼科定点		項目	9	10-14	15-19	20-29	30-39	40-49	50-59	60-69	70歳以上
急性出血性結膜炎	全国	報告数	-	-	1	1	-	1	1	-	1
		定点当たり	-	-	0.00	0.00	-	0.00	0.00	-	0.00
	全県	報告数	-	-	-	-	-	1	-	-	-
		定点当たり	-	-	-	-	-	0.02	-	-	-
	県域	報告数	-	-	-	-	-	-	-	-	-
		定点当たり	-	-	-	-	-	-	-	-	-
流行性角結膜炎	全国	報告数	9	11	22	56	114	72	50	54	35
		定点当たり	0.01	0.02	0.03	0.08	0.17	0.11	0.07	0.08	0.05
	全県	報告数	-	-	2	7	12	6	6	1	4
		定点当たり	-	-	0.05	0.16	0.28	0.14	0.14	0.02	0.09
	県域	報告数	-	-	1	5	3	4	1	1	2
		定点当たり	-	-	0.06	0.31	0.19	0.25	0.06	0.06	0.13

基幹定点(週報)		項目	45-49	50-54	55-59	60-64	65-69	70歳以上
細菌性髄膜炎	全国	報告数	1	1	2	2	2	3
		定点当たり	0.00	0.00	0.00	0.00	0.00	0.01
	全県	報告数	-	-	-	-	-	-
		定点当たり	-	-	-	-	-	-
	県域	報告数	-	-	-	-	-	-
		定点当たり	-	-	-	-	-	-
無菌性髄膜炎	全国	報告数	-	2	1	-	1	2
		定点当たり	-	0.00	0.00	-	0.00	0.00
	全県	報告数	-	-	1	-	-	-
		定点当たり	-	-	0.10	-	-	-
	県域	報告数	-	-	-	-	-	-
		定点当たり	-	-	-	-	-	-
マイコプラズマ肺炎	全国	報告数	3	1	1	2	1	8
		定点当たり	0.01	0.00	0.00	0.00	0.00	0.02
	全県	報告数	-	-	-	-	-	-
		定点当たり	-	-	-	-	-	-
	県域	報告数	-	-	-	-	-	-
		定点当たり	-	-	-	-	-	-
クラミジア肺炎(オウム病を除く)	全国	報告数	-	-	-	-	1	1
		定点当たり	-	-	-	-	0.00	0.00
	全県	報告数	-	-	-	-	-	-
		定点当たり	-	-	-	-	-	-
	県域	報告数	-	-	-	-	-	-
		定点当たり	-	-	-	-	-	-
感染性胃腸炎(ロタウイルス)	全国	報告数	-	-	-	1	1	-
		定点当たり	-	-	-	0.00	0.00	-
	全県	報告数	-	-	-	-	-	-
		定点当たり	-	-	-	-	-	-
	県域	報告数	-	-	-	-	-	-
		定点当たり	-	-	-	-	-	-

表3 5週前～今週の推移 (その1)  
(全県及び横浜市・川崎市・相模原市を除く県域)

2017年33週(08月14日～08月20日)

疾病名	項目		5週前	4週前	3週前	2週前	1週前	今週
			28週	29週	30週	31週	32週	33週
			(07月10日 ～07月16 日)	(07月17日 ～07月23 日)	(07月24日 ～07月30 日)	(07月31日 ～08月06 日)	(08月07日 ～08月13 日)	(08月14日 ～08月20 日)
インフルエンザ (高病原性鳥インフル ンザを除く)	全県	報告数	11	10	15	13	10	17
		定点当たり	0.03	0.03	0.04	0.04	0.04	0.06
	県域	報告数	7	4	3	3	1	7
		定点当たり	0.06	0.03	0.03	0.03	0.01	0.07
RSウイルス 感染症	全県	報告数	235	250	388	519	501	364
		定点当たり	1.12	1.15	1.80	2.40	2.71	2.00
	県域	報告数	93	85	130	178	164	146
		定点当たり	1.26	1.16	1.78	2.41	2.45	2.28
咽頭結膜熱	全県	報告数	159	147	142	116	48	56
		定点当たり	0.76	0.68	0.66	0.54	0.26	0.31
	県域	報告数	65	45	24	16	12	17
		定点当たり	0.88	0.62	0.33	0.22	0.18	0.27
A群溶血性レ ンサ球菌咽頭 炎	全県	報告数	648	420	423	374	213	203
		定点当たり	3.09	1.94	1.96	1.73	1.15	1.12
	県域	報告数	163	117	99	83	72	49
		定点当たり	2.20	1.60	1.36	1.12	1.07	0.77
感染性胃腸炎	全県	報告数	1,028	785	840	699	535	469
		定点当たり	4.90	3.62	3.89	3.24	2.89	2.58
	県域	報告数	327	247	259	224	205	159
		定点当たり	4.42	3.38	3.55	3.03	3.06	2.48
水痘	全県	報告数	81	65	53	56	23	32
		定点当たり	0.39	0.30	0.25	0.26	0.12	0.18
	県域	報告数	37	23	13	12	6	6
		定点当たり	0.50	0.32	0.18	0.16	0.09	0.09
手足口病	全県	報告数	1,519	1,928	2,303	2,554	2,014	1,544
		定点当たり	7.23	8.88	10.66	11.82	10.89	8.48
	県域	報告数	640	755	702	817	600	381
		定点当たり	8.65	10.34	9.62	11.04	8.96	5.95
伝染性紅斑	全県	報告数	34	15	23	17	9	18
		定点当たり	0.16	0.07	0.11	0.08	0.05	0.10
	県域	報告数	2	-	3	-	2	3
		定点当たり	0.03	-	0.04	-	0.03	0.05
突発性発しん	全県	報告数	140	124	128	134	73	76
		定点当たり	0.67	0.57	0.59	0.62	0.39	0.42
	県域	報告数	48	40	38	47	25	22
		定点当たり	0.65	0.55	0.52	0.64	0.37	0.34

表3 5週前～今週の推移 (その2)  
(全県及び横浜市・川崎市・相模原市を除く県域)

2017年33週(08月14日～08月20日)

疾病名	項目		5週前	4週前	3週前	2週前	1週前	今週
			28週	29週	30週	31週	32週	33週
			(07月10日 ～07月16 日)	(07月17日 ～07月23 日)	(07月24日 ～07月30 日)	(07月31日 ～08月06 日)	(08月07日 ～08月13 日)	(08月14日 ～08月20 日)
百日咳	全県	報告数	1	-	3	1	1	2
		定点当たり	0.00	-	0.01	0.00	0.01	0.01
	県域	報告数	-	-	1	1	-	-
		定点当たり	-	-	0.01	0.01	-	-
ヘルパンギーナ	全県	報告数	445	481	657	629	436	301
		定点当たり	2.12	2.22	3.04	2.91	2.36	1.65
	県域	報告数	113	106	132	166	84	52
		定点当たり	1.53	1.45	1.81	2.24	1.25	0.81
流行性耳下腺炎	全県	報告数	77	82	80	74	48	39
		定点当たり	0.37	0.38	0.37	0.34	0.26	0.21
	県域	報告数	19	19	14	17	17	6
		定点当たり	0.26	0.26	0.19	0.23	0.25	0.09
急性出血性結膜炎	全県	報告数	-	2	-	1	-	1
		定点当たり	-	0.04	-	0.02	-	0.02
	県域	報告数	-	-	-	-	-	-
		定点当たり	-	-	-	-	-	-
流行性角結膜炎	全県	報告数	89	102	103	85	72	49
		定点当たり	1.98	2.04	2.15	1.70	1.85	1.14
	県域	報告数	25	24	22	19	23	20
		定点当たり	1.47	1.41	1.29	1.12	1.53	1.25
細菌性髄膜炎	全県	報告数	-	-	1	-	-	-
		定点当たり	-	-	0.11	-	-	-
	県域	報告数	-	-	-	-	-	-
		定点当たり	-	-	-	-	-	-
無菌性髄膜炎	全県	報告数	1	1	1	1	1	1
		定点当たり	0.11	0.11	0.11	0.13	0.11	0.10
	県域	報告数	-	-	-	-	-	-
		定点当たり	-	-	-	-	-	-
マイコプラズマ肺炎	全県	報告数	3	-	-	-	-	-
		定点当たり	0.33	-	-	-	-	-
	県域	報告数	1	-	-	-	-	-
		定点当たり	0.25	-	-	-	-	-
クラミジア肺炎 (オウム病を除く)	全県	報告数	-	-	-	-	-	-
		定点当たり	-	-	-	-	-	-
	県域	報告数	-	-	-	-	-	-
		定点当たり	-	-	-	-	-	-
感染性胃腸炎 (ロタウイルス)	全県	報告数	2	-	-	-	-	-
		定点当たり	0.22	-	-	-	-	-
	県域	報告数	2	-	-	-	-	-
		定点当たり	0.50	-	-	-	-	-