



神奈川県感染症発生情報 (31週報)

(7月31日～8月6日)

<http://www.eiken.pref.kanagawa.jp/>



今週の注目感染症

～手足口病～ 手足口病は、口の中や手、足などに現れる水疱(水ぶくれ)が特徴の急性ウイルス感染症で、主に夏に乳幼児の間で流行します。第28週に全県で警報レベルを超え、流行が続いています。飛沫感染、接触感染、糞口感染(便中に出たウイルスが口に入って感染)で広がりますので、適切な排泄物の処理、石けんを使った手洗いを心がけて感染を予防しましょう。消毒には次亜塩素酸ナトリウム希釈液が有効です。

～腸管出血性大腸菌感染症～ 腸管出血性大腸菌感染症は、ベロ毒素を産生する病原性大腸菌の感染で起こる病気です。今週は15例の報告があり、今年の累計報告数は103例となりました。主な症状は下痢と腹痛ですが、溶血性尿毒症症候群(HUS)や脳症などを起こして死に至ることもあります。汚染された食品からの経口感染や、感染者の便を介して感染します。予防のために、食前・トイレの後などは、石鹸と流水で十分な手洗いをし、調理器具の消毒・殺菌を確実にしましょう。また、肉・肉製品の調理の際には、中心部までしっかり火が通るように十分加熱しましょう。

今週の全数把握対象疾患

(当該週の国による集計及び各保健福祉事務所からの報告をもとに期日を決めて集計しているため、集計数が前後することがあります。)

分類	対象疾患	内訳				神奈川県 (今週)	神奈川県 (2017年累計)
		県域	横浜市	川崎市	相模原市		
二類	結核	14	12	6	1	33	1,017
三類	腸管出血性大腸菌感染症	6	3	6		15	103
四類	レジオネラ症	1				1	47
五類	アメーバ赤痢	1				1	54
	カルバペネム耐性腸内細菌感染症	1		1		2	71
	急性脳炎		1			1	34
	梅毒	2	1			3	182
	播種性クリプトコックス症			1		1	6
	破傷風		1			1	4
	風しん		1			1	7

全数把握対象疾患情報

- 結核33例：年齢群は20歳代3例、30歳代3例、40歳代5例、50歳代3例、60歳代3例、70歳代8例、80歳代6例、90歳代2例、病型は肺結核17例、結核性胸膜炎2例、肺結核及び結核性胸膜炎1例、頸部リンパ節結核1例、粟粒結核1例、腸結核1例、腎結核1例、無症状病原体保有者9例
- 腸管出血性大腸菌感染症15例：年齢群は10歳未満3例、10歳代1例、20歳代3例、30歳代3例、40歳代1例、50歳代2例、60歳代2例、血清型・毒素型はO157 VT2 6例、O157 VT1VT2 2例、O157 型不明 1例、O26 VT1 4例、O111 VT1VT2 2例、推定感染経路は経口感染5例、接触感染1例、不明9例、推定感染地域は神奈川県11例、都道府県不明4例
- レジオネラ症1例：年齢群は60歳代、病型はポンティアック熱型、感染経路は不明、推定感染地域は新潟県
- アメーバ赤痢1例：年齢群は50歳代、病型は腸管アメーバ症、推定感染経路は性的接触、感染地域は都道府県不明
- カルバペネム耐性腸内細菌感染症2例：年齢群は80歳代2例、菌種は*Enterobacter aerogenes* 1例、*Enterobacter cloacae* 1例、推定感染経路は以前からの保菌1例、不明1例、推定感染地域は神奈川県2例
- 急性脳炎1例：年齢群は10歳未満、病型はリステリア疑い、感染経路は不明、感染地域は都道府県不明
- 梅毒3例：年齢群は20歳代3例、病型は早期顕症梅毒I期2例、無症状病原体保有者1例、推定感染経路は性的接触3例、推定感染地域は神奈川県3例
- 播種性クリプトコックス症1例：年齢群は70歳代、推定感染経路は不明、推定感染地域は都道府県不明
- 破傷風1例：年齢群は60歳代、推定感染経路は不明、推定感染地域は神奈川県、ワクチン接種歴は不明
- 風疹1例：年齢群は10歳未満、推定感染経路は不明、推定感染地域は不明、ワクチン接種歴はなし

今週の定点把握対象疾患

- 手足口病の定点当たりの報告数は、全県(11.82)で前週的全県(10.66)より増加し、警報レベル(5)を超えています。特に、厚木保健福祉事務所管内(16.45)、平塚保健福祉事務所秦野センター管内(15.17)で高くなっています。
- ヘルパンギーナの定点当たりの報告数は、川崎市(4.73)、平塚保健福祉事務所秦野センター管内(4.00)でやや高くなっています。
- 流行性角結膜炎の定点当たりの報告数は、相模原市(6.00)で警報レベル(8)を下回りましたが、依然高いレベルです。
- 咽頭結膜熱の定点当たりの報告数は、鎌倉保健福祉事務所三崎センター管内(3.00)で警報レベル(3)です。また、相模原市(1.43)でやや高くなっています。
- RSウイルス感染症の定点当たりの報告数は、全県(2.40)で例年より高くなっています。特に、厚木保健福祉事務所管内(8.09)で高くなっています。

神奈川県感染症情報センター

神奈川県衛生研究所 企画情報部 衛生情報課

TEL:0467-83-4400(代表)

FAX:0467-89-5211(企画情報部)

感染症発生動向調査事業は「感染症の予防及び感染症の患者に対する医療に関する法律」によって行われています。

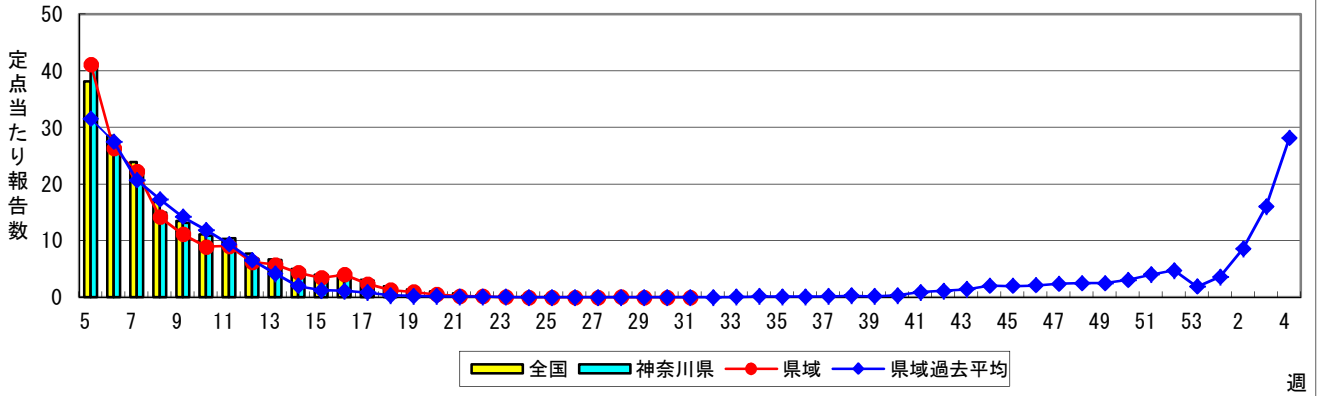
*県域とは、神奈川県内の市町村のうち横浜市、川崎市、相模原市を除いた地域です。

感染症発生動向調査:週報対象疾患の時系列グラフ

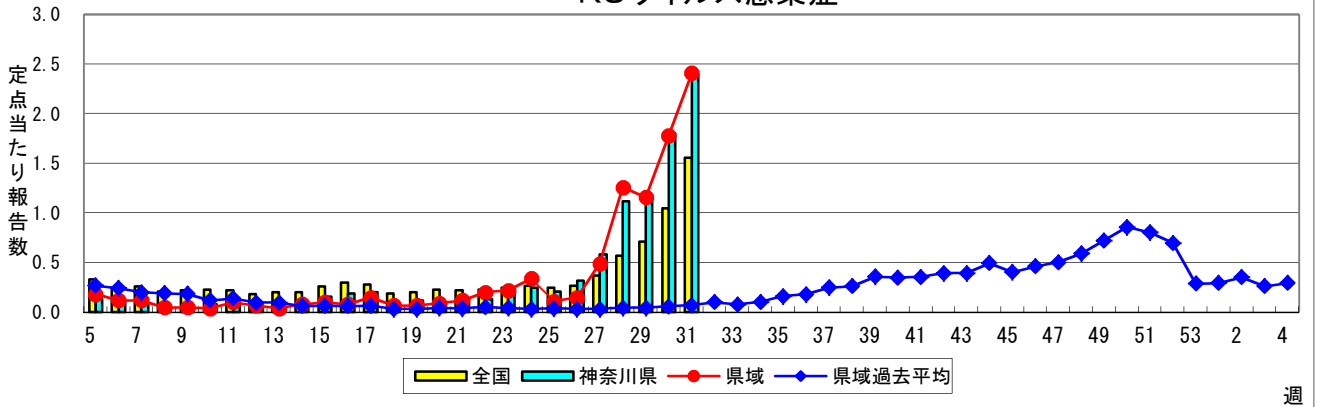
※疾患名の括弧書きは、一般名称であり、正式名称ではありません。

※神奈川県&県域(横浜市・川崎市・相模原市を除く)のデータです。

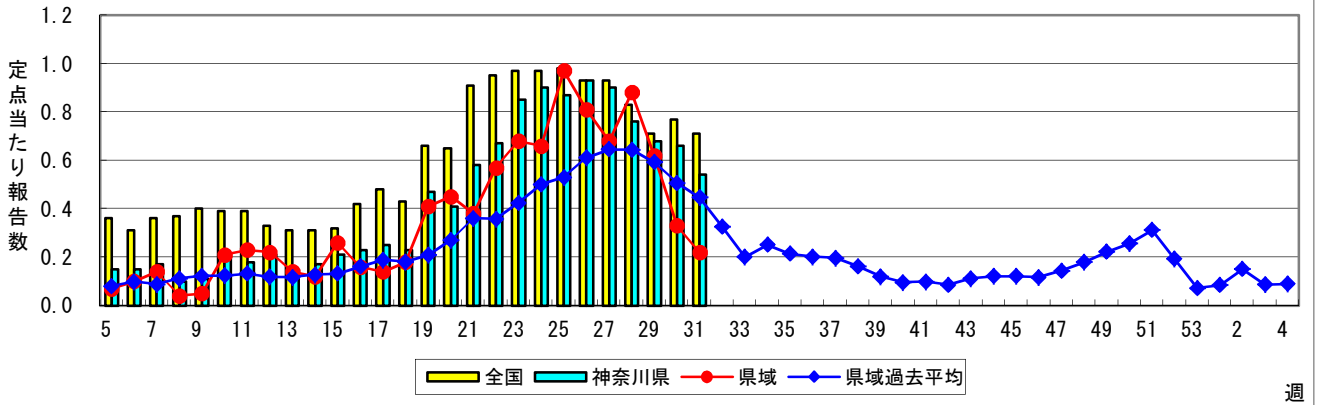
インフルエンザ(高病原性鳥インフルエンザを除く)



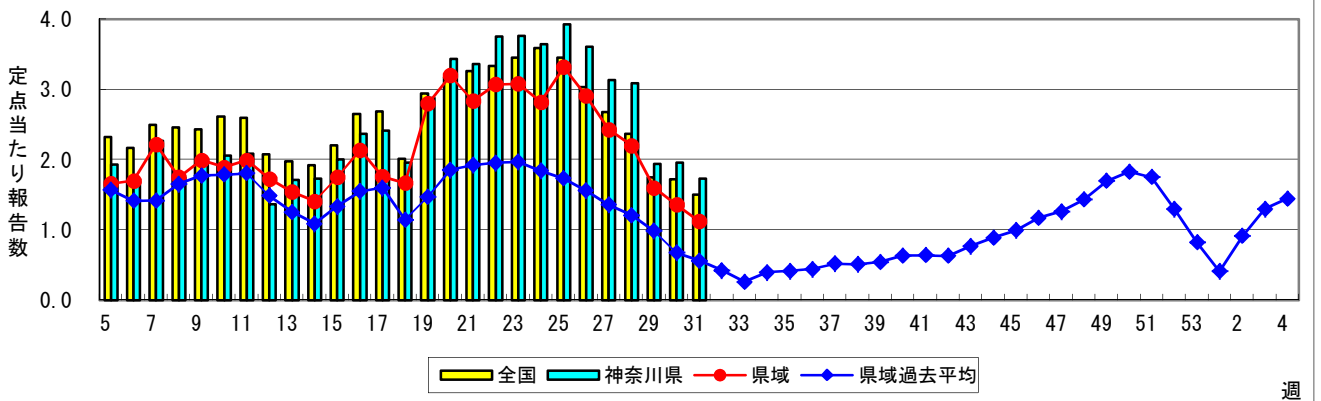
RSウイルス感染症



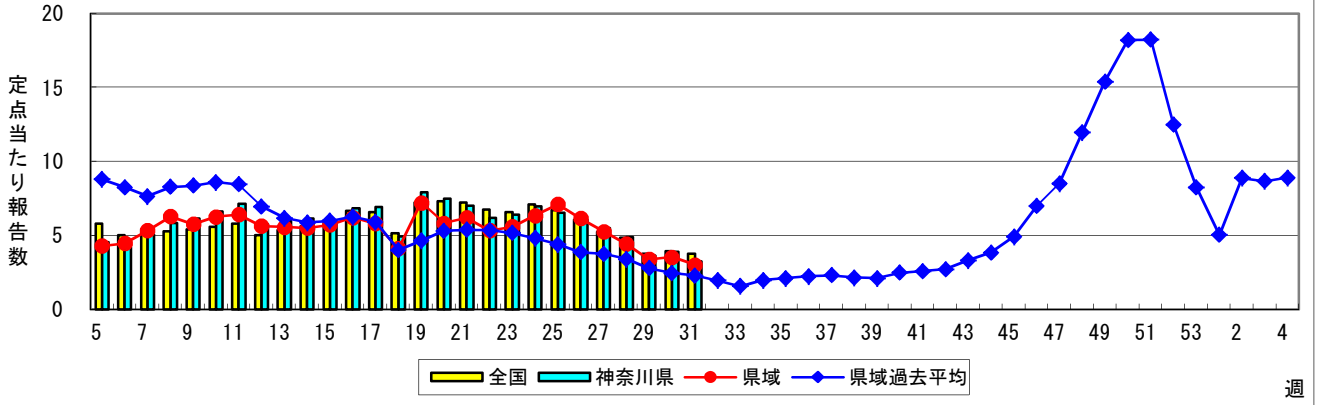
咽頭結膜熱(プール熱)



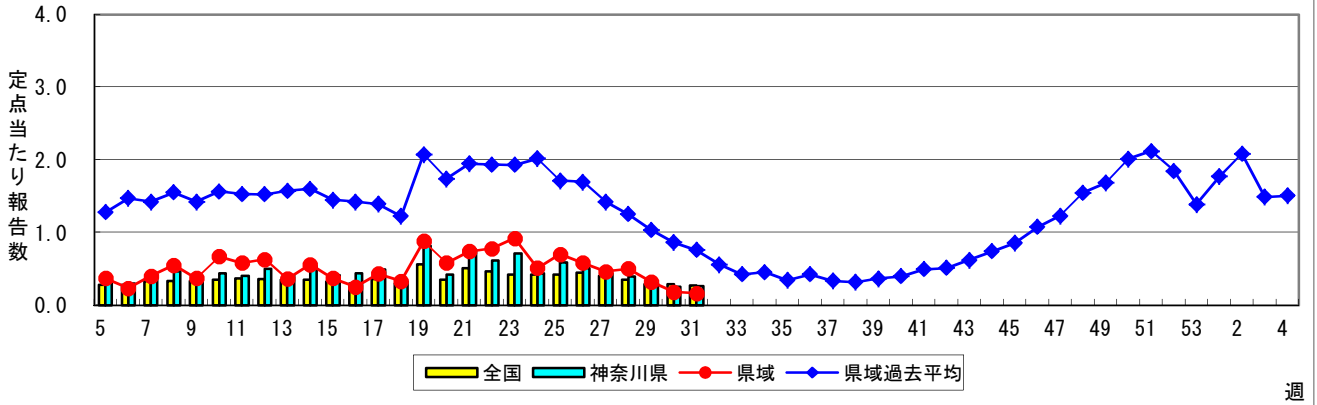
A群溶血性レンサ球菌咽頭炎



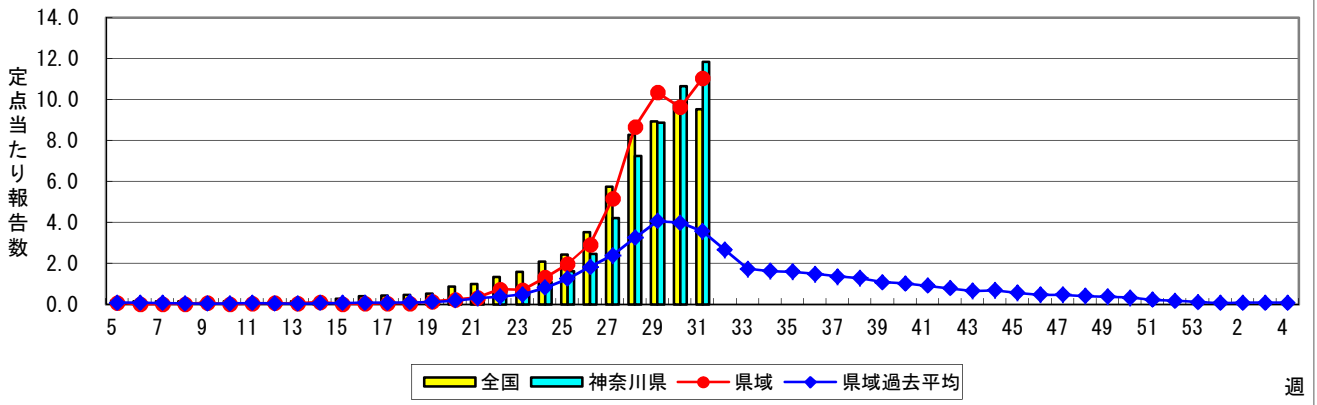
感染性胃腸炎



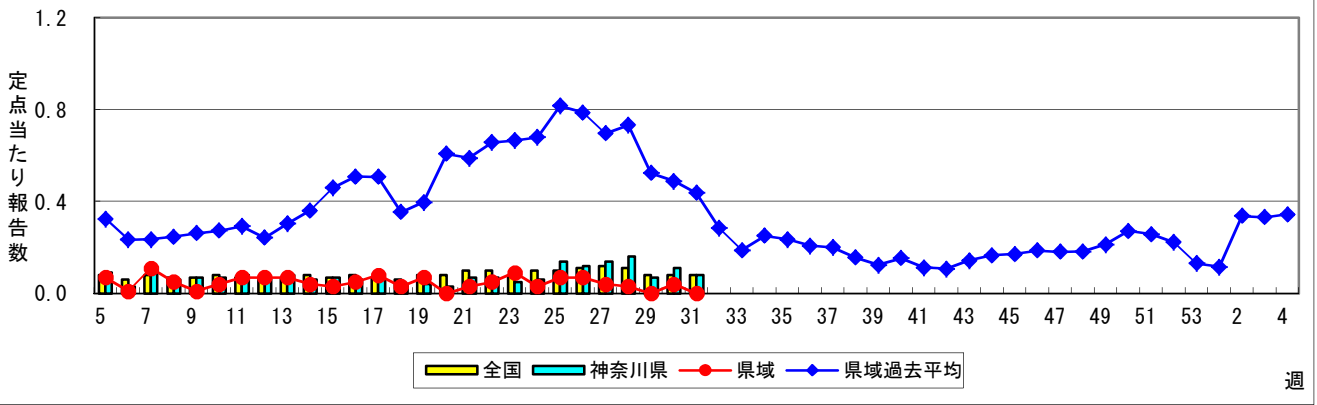
水痘(水ぼうそう)



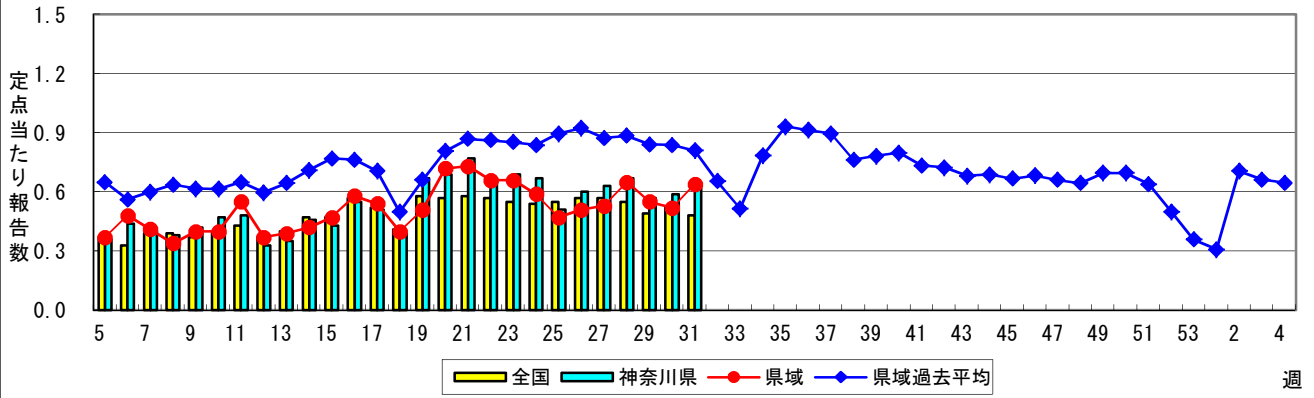
手足口病



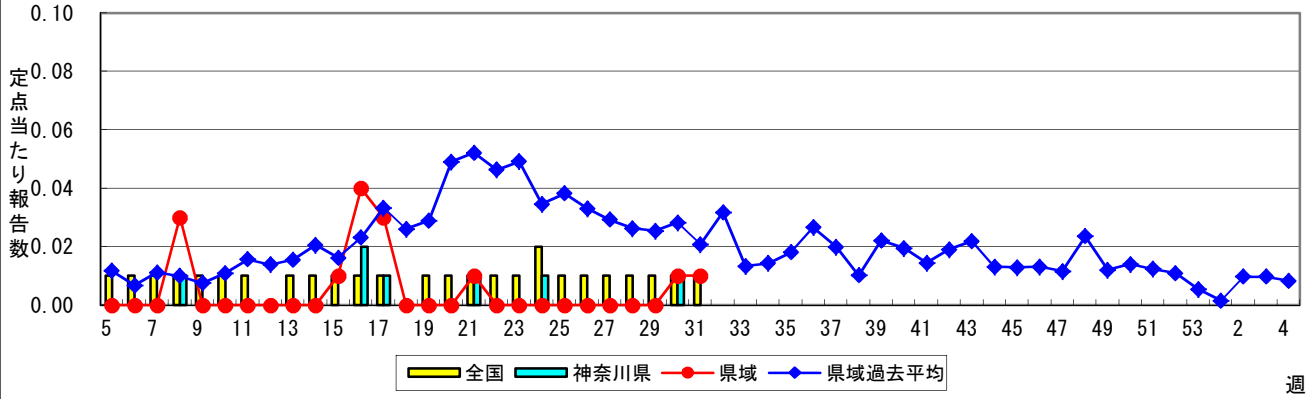
伝染性紅斑(リンゴ病)



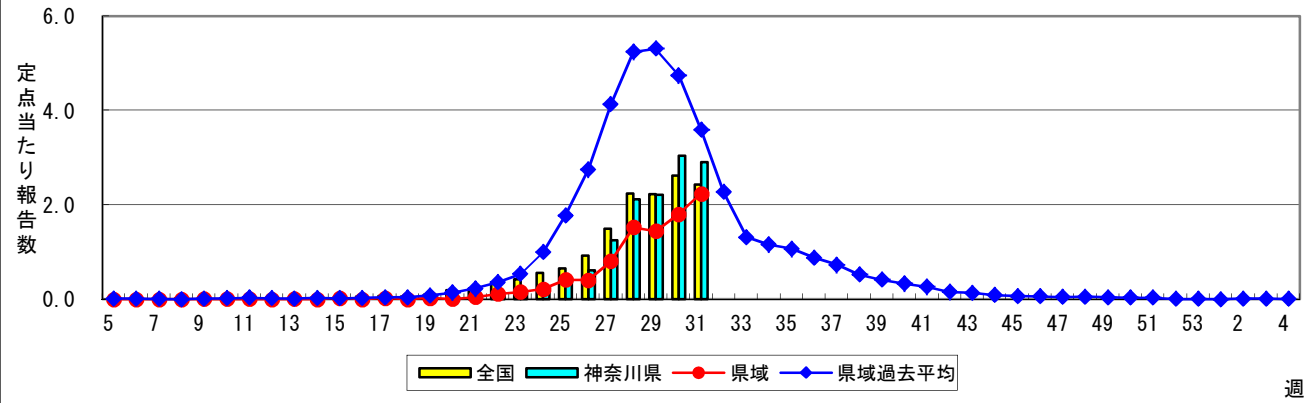
突発性発しん



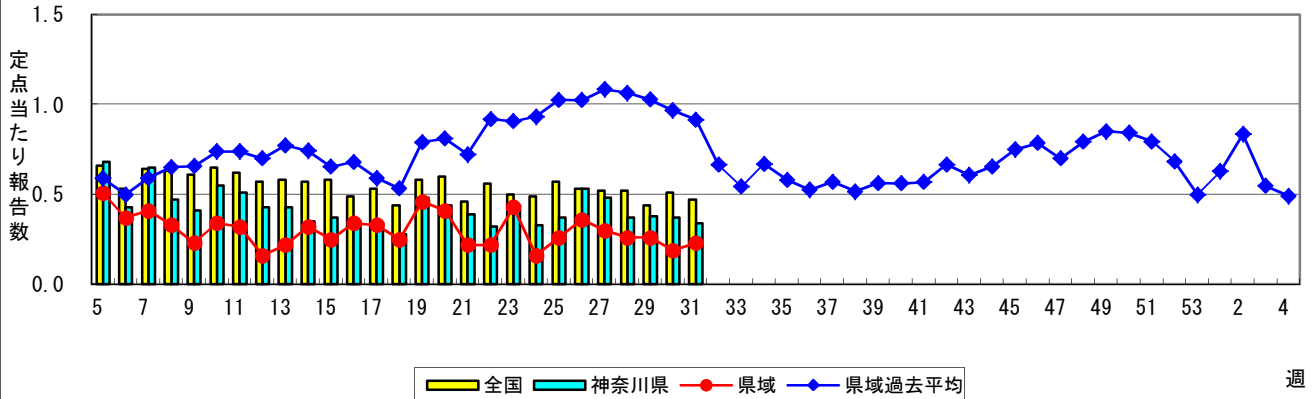
百日咳



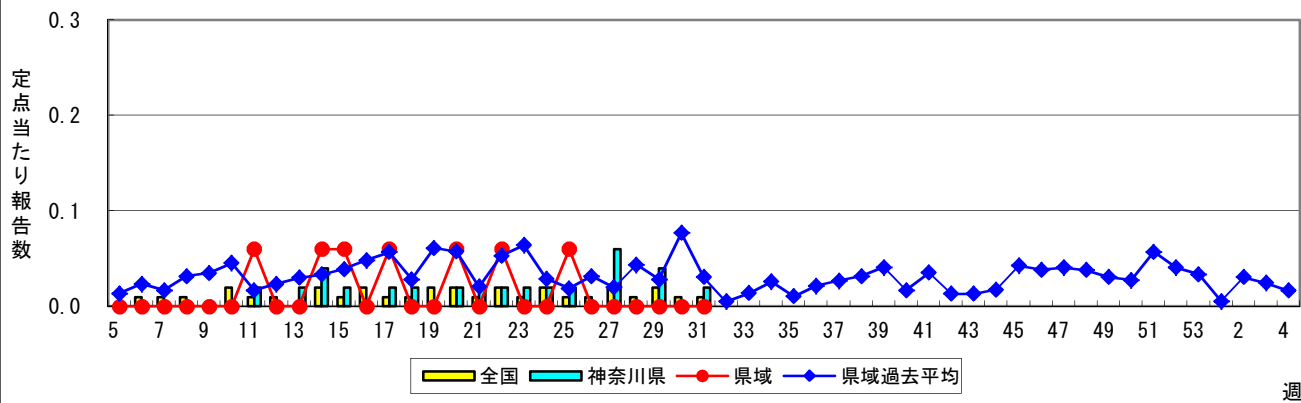
ヘルパンギーナ



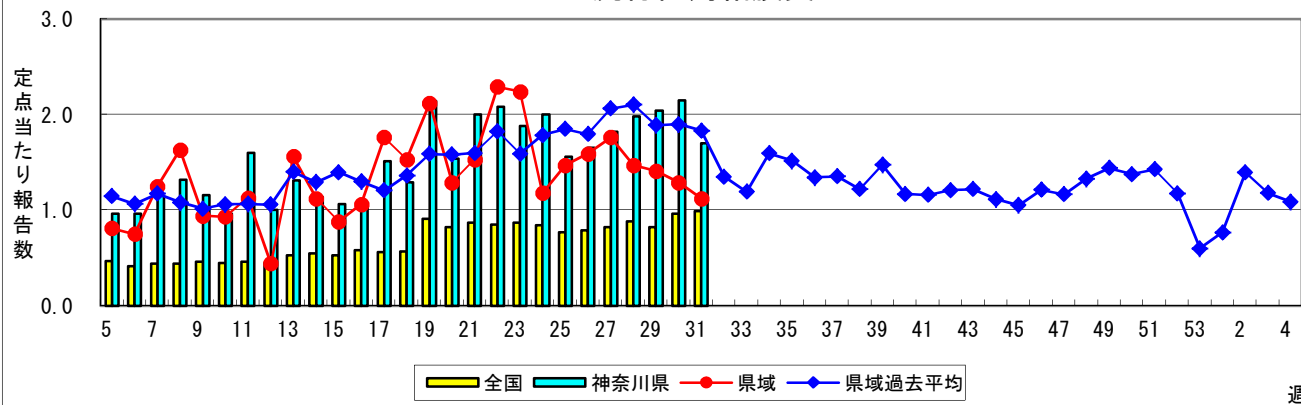
流行性耳下腺炎(おたふくかぜ)



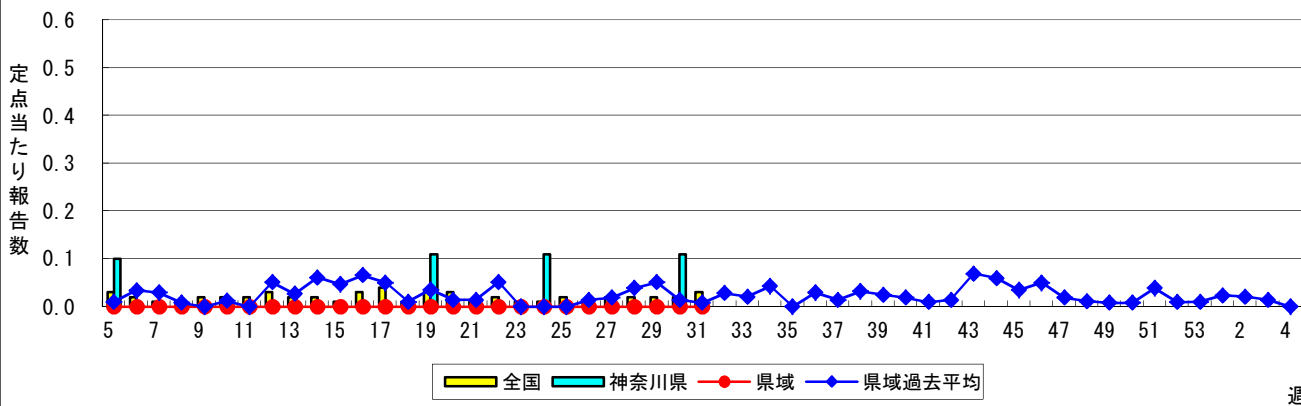
急性出血性結膜炎



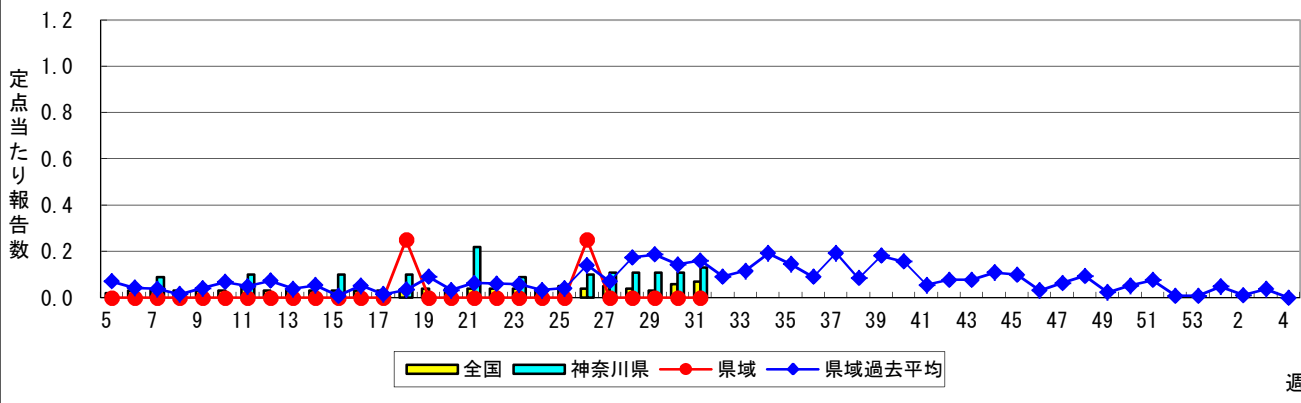
流行性角結膜炎



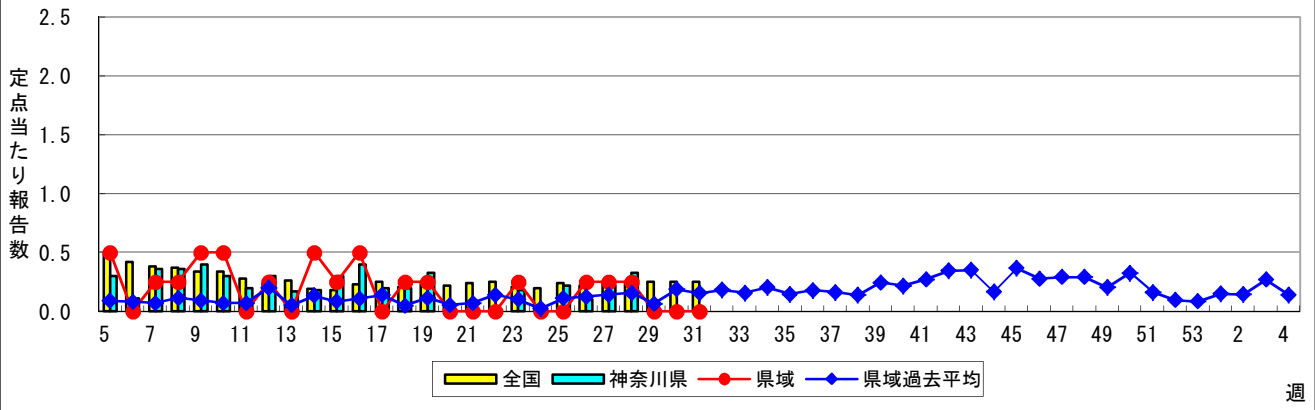
細菌性髄膜炎



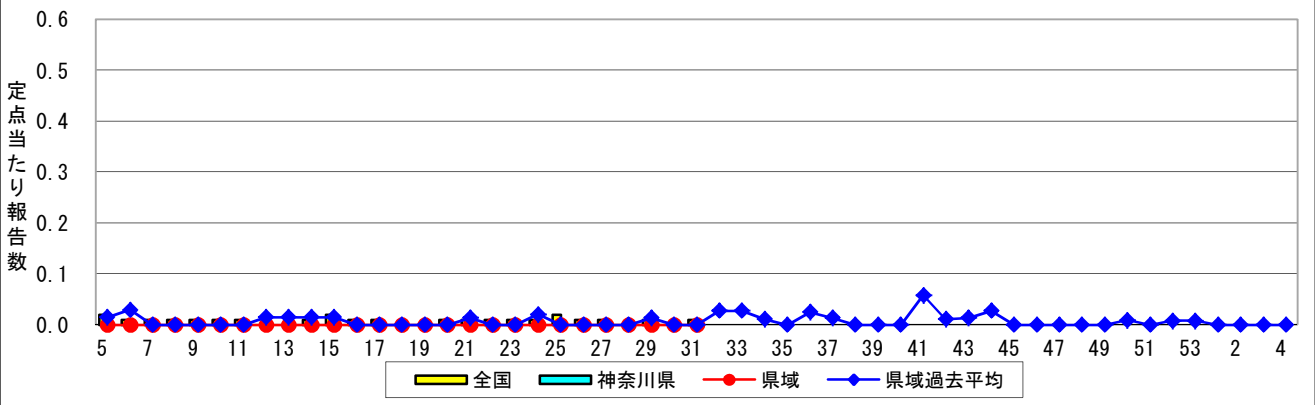
無菌性髄膜炎



マイコプラズマ肺炎



クラミジア肺炎(オウム病を除く)



感染性胃腸炎(ロタウイルス)

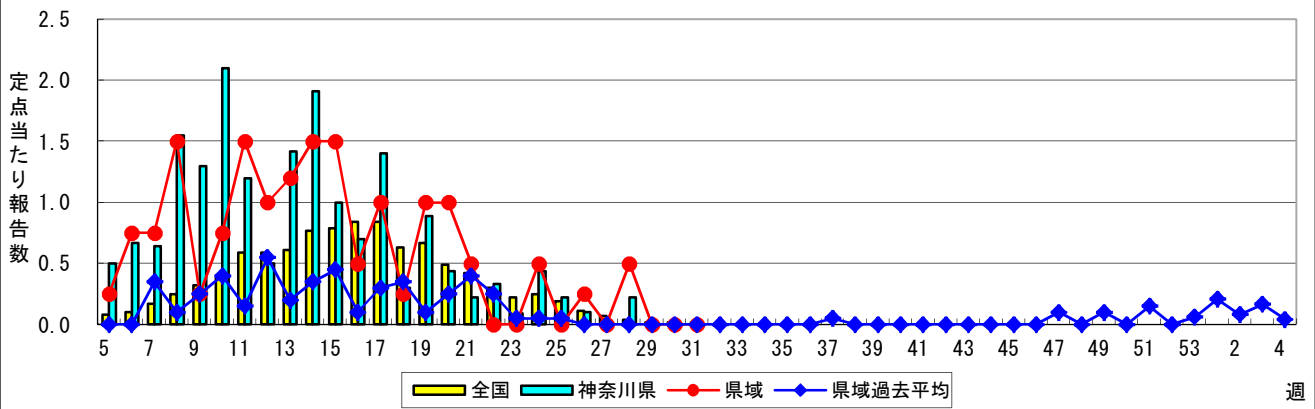


表1 報告数・定点当たり報告数 疾病、政令市・保健所別 (その1)

2017年31週(07月31日~08月06日)

神奈川県	インフルエンザ (高病原性鳥インフルエンザ を除く)		RSウイルス感染症		咽頭結膜熱		A群溶血性レンサ球菌咽頭炎		感染性胃腸炎	
	報告数	定点当たり	報告数	定点当たり	報告数	定点当たり	報告数	定点当たり	報告数	定点当たり
全県	13	0.04	519	2.40	116	0.54	374	1.73	699	3.24
横浜市	6	0.05	228	2.51	47	0.52	165	1.81	260	2.86
川崎市	4	0.07	101	2.73	33	0.89	85	2.30	146	3.95
相模原市	-	-	12	0.86	20	1.43	41	2.93	69	4.93
県域 <small>(横浜市、川崎市、相模原市を除く)</small>	3	0.03	178	2.41	16	0.22	83	1.12	224	3.03
横須賀市	-	-	8	0.89	-	-	5	0.56	27	3.00
藤沢市	-	-	3	0.30	3	0.30	11	1.10	37	3.70
茅ヶ崎市	1	0.09	13	1.86	3	0.43	4	0.57	24	3.43
平塚	-	-	19	2.71	2	0.29	26	3.71	23	3.29
平塚 秦野センター	-	-	18	3.00	-	-	13	2.17	26	4.33
鎌倉	2	0.20	15	2.50	-	-	3	0.50	18	3.00
鎌倉 三崎センター	-	-	-	-	6	3.00	-	-	-	-
小田原	-	-	7	1.17	1	0.17	2	0.33	14	2.33
小田原 足柄上センター	-	-	-	-	-	-	-	-	3	1.00
厚木	-	-	89	8.09	1	0.09	16	1.45	44	4.00
厚木 大和センター	-	-	6	0.86	-	-	3	0.43	8	1.14

神奈川県	水痘		手足口病		伝染性紅斑		突発性発しん		百日咳	
	報告数	定点当たり	報告数	定点当たり	報告数	定点当たり	報告数	定点当たり	報告数	定点当たり
全県	56	0.26	2,554	11.82	17	0.08	134	0.62	1	0.00
横浜市	33	0.36	1,031	11.33	11	0.12	55	0.60	-	-
川崎市	9	0.24	542	14.65	5	0.14	21	0.57	-	-
相模原市	2	0.14	164	11.71	1	0.07	11	0.79	-	-
県域 <small>(横浜市、川崎市、相模原市を除く)</small>	12	0.16	817	11.04	-	-	47	0.64	1	0.01
横須賀市	2	0.22	97	10.78	-	-	7	0.78	-	-
藤沢市	2	0.20	102	10.20	-	-	6	0.60	-	-
茅ヶ崎市	-	-	68	9.71	-	-	6	0.86	1	0.14
平塚	-	-	95	13.57	-	-	1	0.14	-	-
平塚 秦野センター	2	0.33	91	15.17	-	-	4	0.67	-	-
鎌倉	1	0.17	86	14.33	-	-	3	0.50	-	-
鎌倉 三崎センター	-	-	9	4.50	-	-	-	-	-	-
小田原	-	-	39	6.50	-	-	5	0.83	-	-
小田原 足柄上センター	-	-	1	0.33	-	-	-	-	-	-
厚木	3	0.27	181	16.45	-	-	11	1.00	-	-
厚木 大和センター	2	0.29	48	6.86	-	-	4	0.57	-	-

神奈川県	ヘルパンギーナ		流行性耳下腺炎		急性出血性結膜炎		流行性角結膜炎		細菌性髄膜炎	
	報告数	定点当たり	報告数	定点当たり	報告数	定点当たり	報告数	定点当たり	報告数	定点当たり
全県	629	2.91	74	0.34	1	0.02	85	1.70	-	-
横浜市	265	2.91	40	0.44	1	0.05	18	0.90	-	-
川崎市	175	4.73	13	0.35	-	-	24	2.67	-	-
相模原市	23	1.64	4	0.29	-	-	24	6.00	-	-
県域 <small>(横浜市、川崎市、相模原市を除く)</small>	166	2.24	17	0.23	-	-	19	1.12	-	-
横須賀市	14	1.56	-	-	-	-	4	2.00	-	-
藤沢市	13	1.30	-	-	-	-	3	1.00	-	-
茅ヶ崎市	27	3.86	3	0.43	-	-	-	-
平塚	25	3.57	1	0.14	-	-	1	0.50	-	-
平塚 秦野センター	24	4.00	4	0.67	-	-	-	-
鎌倉	14	2.33	1	0.17	-	-	1	1.00
鎌倉 三崎センター	2	1.00	1	0.50
小田原	11	1.83	-	-	-	-	1	1.00
小田原 足柄上センター	1	0.33	-	-
厚木	23	2.09	7	0.64	-	-	9	3.00	-	-
厚木 大和センター	12	1.71	-	-	-	-	-	-

表2 報告数・定点当たり報告数、疾病・年齢階級別
(全県及び横浜市・川崎市・相模原市を除く県域) (その1)

2017年31週(07月31日~08月06日)

*表2は、各保健福祉事務所からの最新の報告をもとに作成しているため、国の還元データである表1および表3の数値と一致しないことがあります。

インフルエンザ定点		項目	合計	~5か月	~11か月	1歳	2	3	4	5	6	7	8	
インフルエンザ (高病原性鳥インフルエンザを除く)	全国	報告数	993	8	6	34	59	54	51	47	33	27	27	
		定点当たり	0.20	0.00	0.00	0.01	0.01	0.01	0.01	0.01	0.01	0.01	0.01	0.01
	全県	報告数	13	-	-	2	1	2	1	-	-	-	-	1
		定点当たり	0.04	-	-	0.01	0.00	0.01	0.00	-	-	-	-	0.00
	県域	報告数	3	-	-	1	-	-	-	-	-	-	-	-
		定点当たり	0.03	-	-	0.01	-	-	-	-	-	-	-	-

小児科定点		項目	合計	~5か月	~11か月	1歳	2	3	4	5	6	7	8
RSウイルス 感染症	全国	報告数	4,934	515	1,024	2,131	824	289	106	19	8	5	4
		定点当たり	1.56	0.16	0.32	0.68	0.26	0.09	0.03	0.01	0.00	0.00	0.00
	全県	報告数	519	44	105	230	81	37	13	4	1	2	1
		定点当たり	2.40	0.20	0.49	1.06	0.38	0.17	0.06	0.02	0.00	0.01	0.00
	県域	報告数	178	7	29	74	37	21	8	1	-	-	-
		定点当たり	2.41	0.09	0.39	1.00	0.50	0.28	0.11	0.01	-	-	-
咽頭結膜熱	全国	報告数	2,233	11	100	404	395	367	323	245	142	96	43
		定点当たり	0.71	0.00	0.03	0.13	0.13	0.12	0.10	0.08	0.05	0.03	0.01
	全県	報告数	116	-	5	18	19	20	18	17	5	7	1
		定点当たり	0.54	-	0.02	0.08	0.09	0.09	0.08	0.08	0.02	0.03	0.00
	県域	報告数	16	-	-	4	1	3	3	2	-	-	-
		定点当たり	0.22	-	-	0.05	0.01	0.04	0.04	0.03	-	-	-
A群溶血性 レンサ球菌咽頭 炎	全国	報告数	4,741	10	39	318	427	599	626	661	503	348	286
		定点当たり	1.50	0.00	0.01	0.10	0.14	0.19	0.20	0.21	0.16	0.11	0.09
	全県	報告数	374	-	-	19	28	43	60	62	34	27	25
		定点当たり	1.73	-	-	0.09	0.13	0.20	0.28	0.29	0.16	0.13	0.12
	県域	報告数	83	-	-	4	8	11	8	12	8	10	5
		定点当たり	1.12	-	-	0.05	0.11	0.15	0.11	0.16	0.11	0.14	0.07
感染性胃腸炎	全国	報告数	11,855	148	1,021	2,231	1,533	1,194	990	812	623	485	374
		定点当たり	3.76	0.05	0.32	0.71	0.49	0.38	0.31	0.26	0.20	0.15	0.12
	全県	報告数	699	7	55	100	97	75	73	46	39	27	10
		定点当たり	3.24	0.03	0.25	0.46	0.45	0.35	0.34	0.21	0.18	0.13	0.05
	県域	報告数	224	4	20	33	29	28	29	16	13	6	3
		定点当たり	3.03	0.05	0.27	0.45	0.39	0.38	0.39	0.22	0.18	0.08	0.04
水痘	全国	報告数	844	8	47	108	58	86	98	111	88	78	56
		定点当たり	0.27	0.00	0.01	0.03	0.02	0.03	0.03	0.04	0.03	0.02	0.02
	全県	報告数	56	1	2	6	1	4	6	3	10	6	5
		定点当たり	0.26	0.00	0.01	0.03	0.00	0.02	0.03	0.01	0.05	0.03	0.02
	県域	報告数	12	1	-	-	-	1	-	-	4	1	2
		定点当たり	0.16	0.01	-	-	-	0.01	-	-	0.05	0.01	0.03

インフルエンザ定点		項目	9	10-14	15-19	20-29	30-39	40-49	50-59	60-69	70-79	80歳以上
インフルエンザ (高病原性鳥インフルエンザを除く)	全国	報告数	23	84	40	79	104	95	70	63	43	46
		定点当たり	0.00	0.02	0.01	0.02	0.02	0.02	0.01	0.01	0.01	0.01
	全県	報告数	-	-	-	-	2	1	2	1	-	-
		定点当たり	-	-	-	-	0.01	0.00	0.01	0.00	-	-
	県域	報告数	-	-	-	-	-	-	2	-	-	-
		定点当たり	-	-	-	-	-	-	0.02	-	-	-

小児科定点		項目	9	10-14	15-19	20歳以上
RSウイルス 感染症	全国	報告数	-	5	-	4
		定点当たり	-	0.00	-	0.00
	全県	報告数	-	1	-	-
		定点当たり	-	0.00	-	-
	県域	報告数	-	1	-	-
		定点当たり	-	0.01	-	-
咽頭結膜熱	全国	報告数	36	43	6	22
		定点当たり	0.01	0.01	0.00	0.01
	全県	報告数	2	2	-	2
		定点当たり	0.01	0.01	-	0.01
	県域	報告数	2	1	-	-
		定点当たり	0.03	0.01	-	-
A群溶血性 レンサ球菌咽頭 炎	全国	報告数	202	416	38	268
		定点当たり	0.06	0.13	0.01	0.08
	全県	報告数	18	35	3	20
		定点当たり	0.08	0.16	0.01	0.09
	県域	報告数	1	10	2	4
		定点当たり	0.01	0.14	0.03	0.05
感染性胃腸炎	全国	報告数	359	881	190	1,014
		定点当たり	0.11	0.28	0.06	0.32
	全県	報告数	28	62	10	70
		定点当たり	0.13	0.29	0.05	0.32
	県域	報告数	4	20	2	17
		定点当たり	0.05	0.27	0.03	0.23
水痘	全国	報告数	45	50	3	8
		定点当たり	0.01	0.02	0.00	0.00
	全県	報告数	5	7	-	-
		定点当たり	0.02	0.03	-	-
	県域	報告数	1	2	-	-
		定点当たり	0.01	0.03	-	-

表2 報告数・定点当たり報告数、疾病・年齢階級別
(全県及び横浜市・川崎市・相模原市を除く県域) (その2)

2017年31週(07月31日～08月06日)

*表2は、各保健福祉事務所からの最新の報告をもとに作成しているため、国の還元データである表1および表3の数値と一致しないことがあります。

小児科定点	項目	合計	～5か月	～11か月	1歳	
手足口病	全国	報告数	29,972	296	3,042	10,447
		定点当たり	9.51	0.09	0.96	3.31
	全県	報告数	2,554	22	269	874
		定点当たり	11.82	0.10	1.25	4.05
	県域	報告数	817	7	63	273
		定点当たり	11.04	0.09	0.85	3.69
伝染性紅斑	全国	報告数	241	1	10	35
		定点当たり	0.08	0.00	0.00	0.01
	全県	報告数	17	-	-	1
		定点当たり	0.08	-	-	0.00
	県域	報告数	-	-	-	-
		定点当たり	-	-	-	-
突発性発しん	全国	報告数	1,529	33	501	774
		定点当たり	0.48	0.01	0.16	0.25
	全県	報告数	134	1	32	79
		定点当たり	0.62	0.00	0.15	0.37
	県域	報告数	47	-	11	28
		定点当たり	0.64	-	0.15	0.38
百日咳	全国	報告数	45	4	1	8
		定点当たり	0.01	0.00	0.00	0.00
	全県	報告数	1	-	-	1
		定点当たり	0.00	-	-	0.00
	県域	報告数	1	-	-	1
		定点当たり	0.01	-	-	0.01
ヘルパンギーナ	全国	報告数	7,675	60	679	2,252
		定点当たり	2.43	0.02	0.22	0.71
	全県	報告数	629	7	60	193
		定点当たり	2.91	0.03	0.28	0.89
	県域	報告数	166	3	18	53
		定点当たり	2.24	0.04	0.24	0.72
流行性耳下腺炎	全国	報告数	1,486	1	5	55
		定点当たり	0.47	0.00	0.00	0.02
	全県	報告数	74	-	-	2
		定点当たり	0.34	-	-	0.01
	県域	報告数	17	-	-	1
		定点当たり	0.23	-	-	0.01

小児科定点	項目	2	3	4	5	6	7	8	9	10-14	15-19	20歳以上	
手足口病	全国	報告数	6,577	3,598	2,426	1,451	742	373	237	137	271	32	343
		定点当たり	2.09	1.14	0.77	0.46	0.24	0.12	0.08	0.04	0.09	0.01	0.11
	全県	報告数	580	294	198	125	60	32	19	11	20	2	48
		定点当たり	2.69	1.36	0.92	0.58	0.28	0.15	0.09	0.05	0.09	0.01	0.22
	県域	報告数	161	110	76	57	21	12	7	5	10	1	14
		定点当たり	2.18	1.49	1.03	0.77	0.28	0.16	0.09	0.07	0.14	0.01	0.19
伝染性紅斑	全国	報告数	34	31	41	31	20	14	6	3	12	-	3
		定点当たり	0.01	0.01	0.01	0.01	0.01	0.00	0.00	0.00	0.00	-	0.00
	全県	報告数	2	2	4	4	3	-	-	-	1	-	-
		定点当たり	0.01	0.01	0.02	0.02	0.01	-	-	0.05	0.09	0.01	0.22
	県域	報告数	-	-	-	-	-	-	-	-	-	-	-
		定点当たり	-	-	-	-	-	-	-	-	-	-	-
突発性発しん	全国	報告数	164	34	9	5	1	2	1	2	3	-	-
		定点当たり	0.05	0.01	0.00	0.00	0.00	0.00	0.00	0.00	0.00	-	-
	全県	報告数	15	6	1	-	-	-	-	-	-	-	-
		定点当たり	0.07	0.03	0.00	-	-	-	-	-	-	-	-
	県域	報告数	5	3	-	-	-	-	-	-	-	-	-
		定点当たり	0.07	0.04	-	-	-	-	-	-	-	-	-
百日咳	全国	報告数	4	2	2	4	3	-	3	-	8	-	6
		定点当たり	0.00	0.00	0.00	0.00	0.00	-	0.00	-	0.00	-	0.00
	全県	報告数	-	-	-	-	-	-	-	-	-	-	-
		定点当たり	-	-	-	-	-	-	-	-	-	-	-
	県域	報告数	-	-	-	-	-	-	-	-	-	-	-
		定点当たり	-	-	-	-	-	-	-	-	-	-	-
ヘルパンギーナ	全国	報告数	1,631	1,027	764	529	256	133	101	66	125	6	46
		定点当たり	0.52	0.33	0.24	0.17	0.08	0.04	0.03	0.02	0.04	0.00	0.01
	全県	報告数	127	90	66	34	22	10	4	4	8	-	4
		定点当たり	0.59	0.42	0.31	0.16	0.10	0.05	0.02	0.02	0.04	-	0.02
	県域	報告数	27	25	16	9	6	5	1	-	3	-	-
		定点当たり	0.36	0.34	0.22	0.12	0.08	0.07	0.01	-	0.04	-	-
流行性耳下腺炎	全国	報告数	92	144	232	229	175	166	120	90	141	16	20
		定点当たり	0.03	0.05	0.07	0.07	0.06	0.05	0.04	0.03	0.04	0.01	0.01
	全県	報告数	2	9	7	7	12	13	2	4	11	2	3
		定点当たり	0.01	0.04	0.03	0.03	0.06	0.06	0.01	0.02	0.05	0.01	0.01
	県域	報告数	-	2	1	2	2	2	-	-	4	-	3
		定点当たり	-	0.03	0.01	0.03	0.03	0.03	-	-	0.05	-	0.04

表2 報告数・定点当たり報告数、疾病・年齢階級別
(全県及び横浜市・川崎市・相模原市を除く県域) (その3)

2017年31週(07月31日~08月06日)

*表2は、各保健福祉事務所からの最新の報告をもとに作成しているため、国の還元データである表1および表3の数値と一致しないことがあります。

眼科定点		項目	合計	~5か月	~11か月	1歳	2	3	4	5	6	7	8
急性出血性結膜炎	全国	報告数	7	-	-	-	-	-	-	-	-	-	-
		定点当たり	0.01	-	-	-	-	-	-	-	-	-	-
	全県	報告数	1	-	-	-	-	-	-	-	-	-	-
		定点当たり	0.02	-	-	-	-	-	-	-	-	-	-
	県域	報告数	-	-	-	-	-	-	-	-	-	-	-
		定点当たり	-	-	-	-	-	-	-	-	-	-	-
流行性角結膜炎	全国	報告数	687	7	9	33	40	24	22	35	28	17	4
		定点当たり	0.99	0.01	0.01	0.05	0.06	0.03	0.03	0.05	0.04	0.02	0.01
	全県	報告数	85	1	1	-	4	2	-	5	5	2	1
		定点当たり	1.70	0.02	0.02	-	0.08	0.04	-	0.10	0.10	0.04	0.02
	県域	報告数	19	1	-	-	-	1	-	1	1	-	-
		定点当たり	1.12	0.06	-	-	-	0.06	-	0.06	0.06	-	-

基幹定点(週報)		項目	合計	0歳	1-4	5-9	10-14	15-19	20-24	25-29	30-34	35-39	40-44
細菌性髄膜炎	全国	報告数	15	-	2	5	1	-	-	1	-	-	-
		定点当たり	0.03	-	0.00	0.01	0.00	-	-	0.00	-	-	-
	全県	報告数	-	-	-	-	-	-	-	-	-	-	-
		定点当たり	-	-	-	-	-	-	-	-	-	-	-
	県域	報告数	-	-	-	-	-	-	-	-	-	-	-
		定点当たり	-	-	-	-	-	-	-	-	-	-	-
無菌性髄膜炎	全国	報告数	33	9	3	4	1	1	1	3	2	1	4
		定点当たり	0.07	0.02	0.01	0.01	0.00	0.00	0.00	0.01	0.00	0.00	0.01
	全県	報告数	1	-	-	-	-	-	-	-	1	-	-
		定点当たり	0.13	-	-	-	-	-	-	-	0.13	-	-
	県域	報告数	-	-	-	-	-	-	-	-	-	-	-
		定点当たり	-	-	-	-	-	-	-	-	-	-	-
マイコプラズマ肺炎	全国	報告数	121	-	28	42	25	5	1	1	4	4	1
		定点当たり	0.25	-	0.06	0.09	0.05	0.01	0.00	0.00	0.01	0.01	0.01
	全県	報告数	-	-	-	-	-	-	-	-	-	-	-
		定点当たり	-	-	-	-	-	-	-	-	-	-	-
	県域	報告数	-	-	-	-	-	-	-	-	-	-	-
		定点当たり	-	-	-	-	-	-	-	-	-	-	-
クラミジア肺炎(オウム病を除く)	全国	報告数	5	-	-	-	-	1	-	1	-	1	-
		定点当たり	0.01	-	-	-	-	0.00	-	0.00	-	0.00	-
	全県	報告数	-	-	-	-	-	-	-	-	-	-	-
		定点当たり	-	-	-	-	-	-	-	-	-	-	-
	県域	報告数	-	-	-	-	-	-	-	-	-	-	-
		定点当たり	-	-	-	-	-	-	-	-	-	-	-
感染性胃腸炎(ロタウイルス)	全国	報告数	8	3	2	3	-	-	-	-	-	-	-
		定点当たり	0.02	0.01	0.00	0.01	-	-	-	-	-	-	-
	全県	報告数	-	-	-	-	-	-	-	-	-	-	-
		定点当たり	-	-	-	-	-	-	-	-	-	-	-
	県域	報告数	-	-	-	-	-	-	-	-	-	-	-
		定点当たり	-	-	-	-	-	-	-	-	-	-	-

眼科定点		項目	9	10-14	15-19	20-29	30-39	40-49	50-59	60-69	70歳以上
急性出血性結膜炎	全国	報告数	-	-	1	1	1	2	2	-	-
		定点当たり	-	-	0.00	0.00	0.00	0.00	0.00	-	-
	全県	報告数	-	-	-	1	-	-	-	-	-
		定点当たり	-	-	-	0.02	-	-	-	-	-
	県域	報告数	-	-	-	-	-	-	-	-	-
		定点当たり	-	-	-	-	-	-	-	-	-
流行性角結膜炎	全国	報告数	7	36	13	56	141	74	42	57	42
		定点当たり	0.01	0.05	0.02	0.08	0.20	0.11	0.06	0.08	0.06
	全県	報告数	-	7	3	4	23	13	5	6	3
		定点当たり	-	0.14	0.06	0.08	0.46	0.26	0.10	0.12	0.06
	県域	報告数	-	1	-	2	3	3	2	4	-
		定点当たり	-	0.06	-	0.12	0.18	0.18	0.12	0.24	-

基幹定点(週報)		項目	45-49	50-54	55-59	60-64	65-69	70歳以上
細菌性髄膜炎	全国	報告数	1	-	-	-	1	4
		定点当たり	0.00	-	-	-	0.00	0.01
	全県	報告数	-	-	-	-	-	-
		定点当たり	-	-	-	-	-	-
	県域	報告数	-	-	-	-	-	-
		定点当たり	-	-	-	-	-	-
無菌性髄膜炎	全国	報告数	2	1	-	-	-	1
		定点当たり	0.00	0.00	-	-	-	-
	全県	報告数	-	-	-	-	-	-
		定点当たり	-	-	-	-	-	-
	県域	報告数	-	-	-	-	-	-
		定点当たり	-	-	-	-	-	-
マイコプラズマ肺炎	全国	報告数	1	-	-	2	2	5
		定点当たり	0.00	-	-	0.00	0.00	0.01
	全県	報告数	-	-	-	-	-	-
		定点当たり	-	-	-	-	-	-
	県域	報告数	-	-	-	-	-	-
		定点当たり	-	-	-	-	-	-
クラミジア肺炎(オウム病を除く)	全国	報告数	-	1	1	-	-	-
		定点当たり	-	0.00	0.00	-	-	-
	全県	報告数	-	-	-	-	-	-
		定点当たり	-	-	-	-	-	-
	県域	報告数	-	-	-	-	-	-
		定点当たり	-	-	-	-	-	-
感染性胃腸炎(ロタウイルス)	全国	報告数	-	-	-	-	-	-
		定点当たり	-	-	-	-	-	-
	全県	報告数	-	-	-	-	-	-
		定点当たり	-	-	-	-	-	-
	県域	報告数	-	-	-	-	-	-
		定点当たり	-	-	-	-	-	-

表3 5週前～今週の推移 (その1)
 (全県及び横浜市・川崎市・相模原市を除く県域)

2017年31週(07月31日～08月06日)

疾病名	項目		5週前	4週前	3週前	2週前	1週前	今週
			26週	27週	28週	29週	30週	31週
			(06月26日 ～07月02日)	(07月03日 ～07月09日)	(07月10日 ～07月16日)	(07月17日 ～07月23日)	(07月24日 ～07月30日)	(07月31日 ～08月06日)
インフルエンザ (高病原性鳥インフルエンザを除く)	全県	報告数	14	20	11	10	15	13
		定点当たり	0.04	0.06	0.03	0.03	0.04	0.04
	県域	報告数	2	1	7	4	3	3
		定点当たり	0.02	0.01	0.06	0.03	0.03	0.03
RSウイルス 感染症	全県	報告数	69	125	235	250	388	519
		定点当たり	0.32	0.58	1.12	1.15	1.80	2.40
	県域	報告数	11	36	93	85	130	178
		定点当たり	0.15	0.49	1.26	1.16	1.78	2.41
咽頭結膜熱	全県	報告数	201	195	159	147	142	116
		定点当たり	0.93	0.90	0.76	0.68	0.66	0.54
	県域	報告数	60	50	65	45	24	16
		定点当たり	0.81	0.68	0.88	0.62	0.33	0.22
A群溶血性レンサ球菌咽頭炎	全県	報告数	779	677	648	420	423	374
		定点当たり	3.61	3.13	3.09	1.94	1.96	1.73
	県域	報告数	215	180	163	117	99	83
		定点当たり	2.91	2.43	2.20	1.60	1.36	1.12
感染性胃腸炎	全県	報告数	1,308	1,190	1,028	785	840	699
		定点当たり	6.06	5.51	4.90	3.62	3.89	3.24
	県域	報告数	455	391	327	247	259	224
		定点当たり	6.15	5.28	4.42	3.38	3.55	3.03
水痘	全県	報告数	110	95	81	65	53	56
		定点当たり	0.51	0.44	0.39	0.30	0.25	0.26
	県域	報告数	43	34	37	23	13	12
		定点当たり	0.58	0.46	0.50	0.32	0.18	0.16
手足口病	全県	報告数	529	908	1,519	1,928	2,303	2,554
		定点当たり	2.45	4.20	7.23	8.88	10.66	11.82
	県域	報告数	215	381	640	755	702	817
		定点当たり	2.91	5.15	8.65	10.34	9.62	11.04
伝染性紅斑	全県	報告数	26	31	34	15	23	17
		定点当たり	0.12	0.14	0.16	0.07	0.11	0.08
	県域	報告数	5	3	2	-	3	-
		定点当たり	0.07	0.04	0.03	-	0.04	-
突発性発しん	全県	報告数	130	137	140	124	128	134
		定点当たり	0.60	0.63	0.67	0.57	0.59	0.62
	県域	報告数	38	39	48	40	38	47
		定点当たり	0.51	0.53	0.65	0.55	0.52	0.64

表3 5週前～今週の推移 (その2)
 (全県及び横浜市・川崎市・相模原市を除く県域)

2017年31週(07月31日～08月06日)

疾病名	項目		5週前	4週前	3週前	2週前	1週前	今週
			26週	27週	28週	29週	30週	31週
			(06月26日 ～07月02日)	(07月03日 ～07月09日)	(07月10日 ～07月16日)	(07月17日 ～07月23日)	(07月24日 ～07月30日)	(07月31日 ～08月06日)
百日咳	全県	報告数	1	1	1	-	3	1
		定点当たり	0.00	0.00	0.00	-	0.01	0.00
	県域	報告数	-	-	-	-	1	1
		定点当たり	-	-	-	-	0.01	0.01
ヘルパンギーナ	全県	報告数	131	270	445	481	657	629
		定点当たり	0.61	1.25	2.12	2.22	3.04	2.91
	県域	報告数	30	60	113	106	132	166
		定点当たり	0.41	0.81	1.53	1.45	1.81	2.24
流行性耳下腺炎	全県	報告数	115	103	77	82	80	74
		定点当たり	0.53	0.48	0.37	0.38	0.37	0.34
	県域	報告数	27	22	19	19	14	17
		定点当たり	0.36	0.30	0.26	0.26	0.19	0.23
急性出血性結膜炎	全県	報告数	-	3	-	2	-	1
		定点当たり	-	0.06	-	0.04	-	0.02
	県域	報告数	-	-	-	-	-	-
		定点当たり	-	-	-	-	-	-
流行性角結膜炎	全県	報告数	84	89	89	102	103	85
		定点当たり	1.65	1.82	1.98	2.04	2.15	1.70
	県域	報告数	27	30	25	24	22	19
		定点当たり	1.59	1.76	1.47	1.41	1.29	1.12
細菌性髄膜炎	全県	報告数	-	-	-	-	1	-
		定点当たり	-	-	-	-	0.11	-
	県域	報告数	-	-	-	-	-	-
		定点当たり	-	-	-	-	-	-
無菌性髄膜炎	全県	報告数	1	1	1	1	1	1
		定点当たり	0.10	0.11	0.11	0.11	0.11	0.13
	県域	報告数	1	-	-	-	-	-
		定点当たり	0.25	-	-	-	-	-
マイコプラズマ肺炎	全県	報告数	1	2	3	-	-	-
		定点当たり	0.10	0.22	0.33	-	-	-
	県域	報告数	1	1	1	-	-	-
		定点当たり	0.25	0.25	0.25	-	-	-
クラミジア肺炎 (オウム病を除く)	全県	報告数	-	-	-	-	-	-
		定点当たり	-	-	-	-	-	-
	県域	報告数	-	-	-	-	-	-
		定点当たり	-	-	-	-	-	-
感染性胃腸炎 (ロタウイルス)	全県	報告数	1	-	2	-	-	-
		定点当たり	0.10	-	0.22	-	-	-
	県域	報告数	1	-	2	-	-	-
		定点当たり	0.25	-	0.50	-	-	-