



神奈川県感染症発生情報（30週報）

（7月24日～7月30日）

<http://www.eiken.pref.kanagawa.jp/>



今週の注目感染症

～手足口病～ 手足口病は、口の中や手、足などに現れる水疱(水ぶくれ)が特徴の急性ウイルス感染症で、主に夏に乳幼児の間で流行します。第28週に全県で警報レベルを超え、流行が続いています。飛沫感染、接触感染、糞口感染(便中に出たウイルスが口に入って感染)で広がりますので、適切な排泄物の処理、石けんを使った手洗いを心がけて感染を予防しましょう。消毒には次亜塩素酸ナトリウム希釈液が有効です。

今週の全数把握対象疾患

(当該週の国による集計及び各保健福祉事務所からの報告をもとに期日を決めて集計しているため、集計数が前後することがあります。)

分類	対象疾患	内訳				神奈川県 (今週)	神奈川県 (2017年累計)
		県域	横浜市	川崎市	相模原市		
二類	結核	12	12	9	5	38	984
三類	腸管出血性大腸菌感染症	5	3	1		9	86
	パラチフス			1		1	2
四類	レジオネラ症	1	2	1	1	5	47
五類	アメーバ赤痢	1	2			3	53
	急性脳炎			1		1	32
	侵襲性肺炎球菌感染症	5	1	2		8	154
	梅毒		4	1		5	178
	破傷風		1			1	3

全数把握対象疾患情報

- 結核38例：年齢群は10歳未満2例、10歳代1例、20歳代4例、30歳代4例、40歳代3例、50歳代2例、60歳代3例、70歳代7例、80歳代10例、90歳代2例、病型は肺結核19例、肺結核及び結核性胸膜炎1例、結核性胸膜炎3例、リンパ節結核1例、脊椎結核1例、無症状病原体保有者12例、疑似症患者1例
- 腸管出血性大腸菌感染症9例：年齢群は10歳未満1例、10歳代1例、20歳代3例、40歳代1例、50歳代1例、60歳代2例、血清型・毒素型はO157 VT1VT2 6例、O157 VT2 1例、O26 VT1 1例、O121 VT2 1例、推定感染経路は経口感染5例、不明4例、推定感染地域は神奈川県7例、静岡県1例、都道府県不明1例
- パラチフス1例：年齢群は10歳代、推定感染経路は経口感染、推定感染地域はカンボジア王国及びベトナム社会主義共和国
- レジオネラ症5例：年齢群は50歳代2例、70歳代2例、80歳代1例、病型は肺炎型5例、感染経路は不明5例、推定感染地域は神奈川県3例、都道府県不明2例
- アメーバ赤痢3例：年齢群は40歳代2例、70歳代1例、病型は腸管アメーバ症3例、推定感染経路は性的接触2例、経口感染1例、感染地域はタイ王国1例、都道府県不明2例
- 急性脳炎1例：年齢群は10歳未満、病型は病原体不明、感染経路は不明、感染地域は都道府県不明
- 侵襲性肺炎球菌感染症8例：年齢群は10歳未満1例、10歳代1例、50歳代2例、70歳代2例、80歳代2例、推定感染経路は飛沫・飛沫核感染4例、その他1例、不明3例、推定感染地域は神奈川県7例、都道府県不明1例、ワクチン接種歴は接種あり1例、接種なし5例、不明2例
- 梅毒5例：年齢群は30歳代1例、40歳代2例、50歳代1例、70歳代1例、病型は早期顕症梅毒1期2例、早期顕症梅毒 2期2例、無症状病原体保有者1例、推定感染経路は性的接触5例、推定感染地域は神奈川県3例、東京都1例、都道府県不明1例
- 破傷風1例：年齢群は60歳代、推定感染経路は創傷感染、推定感染地域は神奈川県、ワクチン接種歴は不明

今週の定点把握対象疾患

- 手足口病の定点当たりの報告数は、全県(10.66)で前週の全県(8.88)より増加し、警報レベル(5)を超えています。特に、平塚保健福祉事務所管内(14.71)、川崎市(12.67)、藤沢市(12.67)で高くなっています。
- 流行性角結膜炎の定点当たりの報告数は、相模原市(9.25)で警報レベル(8)を超えています。また、横須賀市(5.00)でやや高くなっています。
- 咽頭結膜熱の定点当たりの報告数は、鎌倉保健福祉事務所三崎センター管内(3.00)で警報レベル(3)です。また、相模原市(1.20)でやや高くなっています。
- RSウイルス感染症の定点当たりの報告数は、全県(1.80)で例年より高くなっています。特に、厚木保健福祉事務所管内(5.73)で高くなっています。
- A群溶血性レンサ球菌咽頭炎の定点当たりの報告数は、平塚保健福祉事務所管内(4.29)でやや高くなっています。
- ヘルパンギーナの定点当たりの報告数は、川崎市(4.94)、鎌倉保健福祉事務所管内(3.50)、横浜市(3.29)でやや高くなっています。

神奈川県感染症情報センター

神奈川県衛生研究所 企画情報部 衛生情報課

TEL:0467-83-4400(代表)

FAX:0467-89-5211(企画情報部)

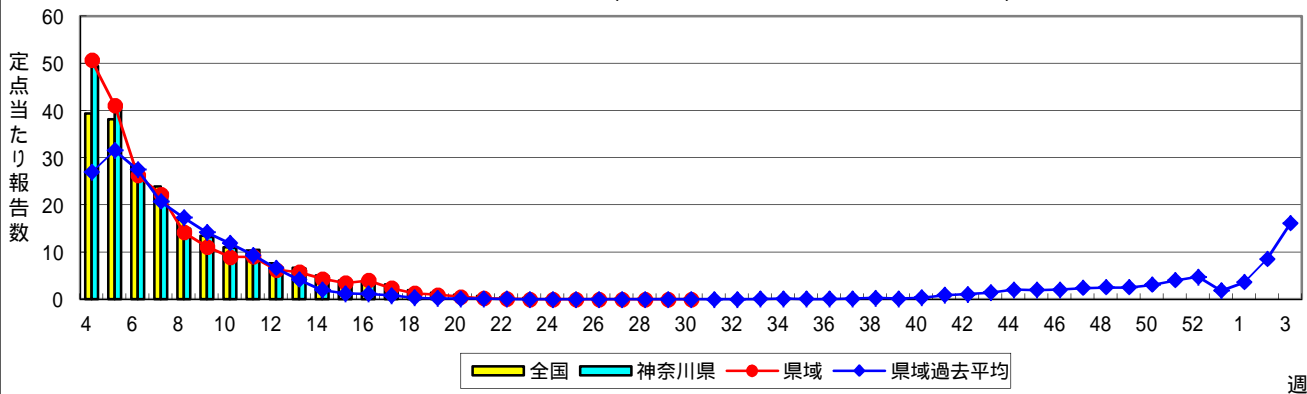
感染症発生動向調査事業は「感染症の予防及び感染症の患者に対する医療に関する法律」によって行われています。

* 県域とは、神奈川県内の市町村のうち横浜市、川崎市、相模原市を除いた地域です。

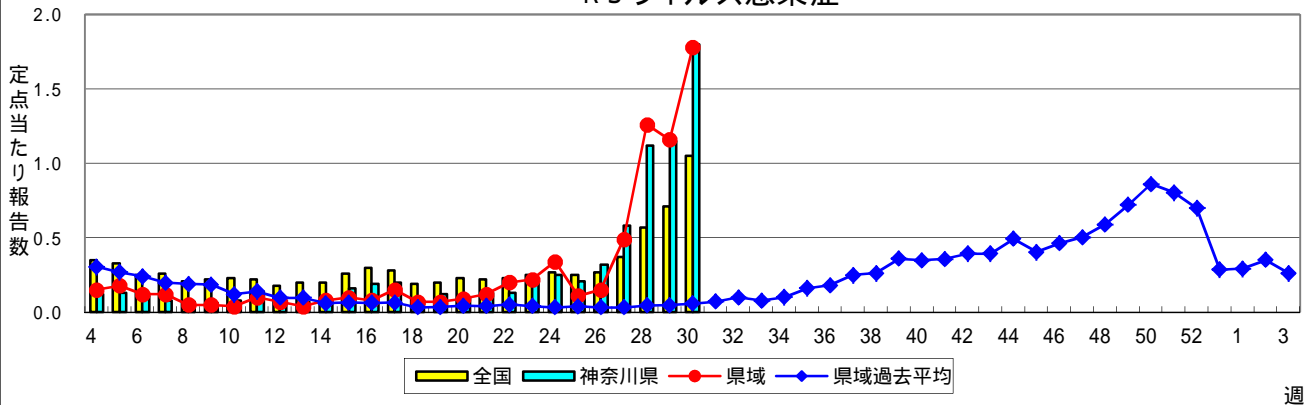
感染症発生動向調査:週報対象疾患の時系列グラフ

疾患名の括弧書きは、一般名称であり、正式名称ではありません。
 神奈川県&県域(横浜市・川崎市・相模原市を除く)のデータです。

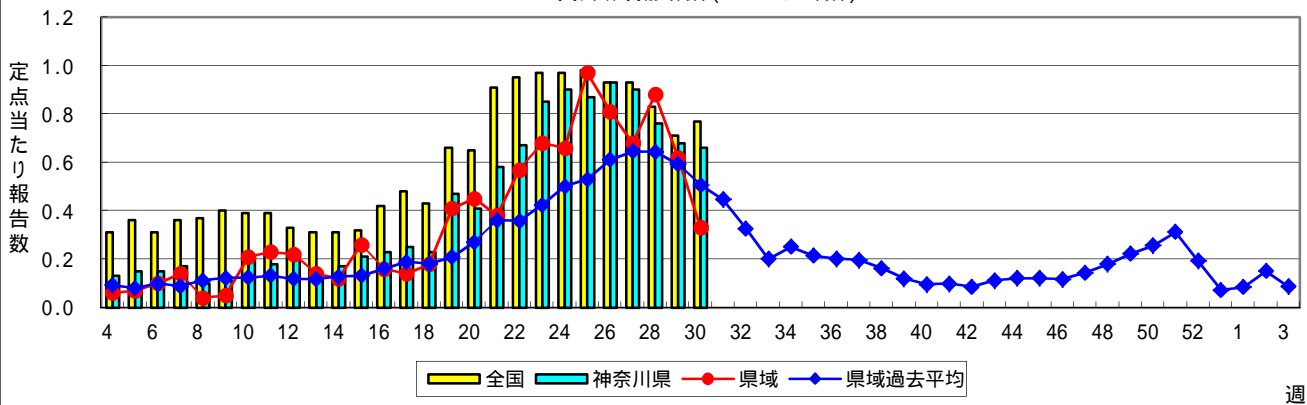
インフルエンザ(高病原性鳥インフルエンザを除く)



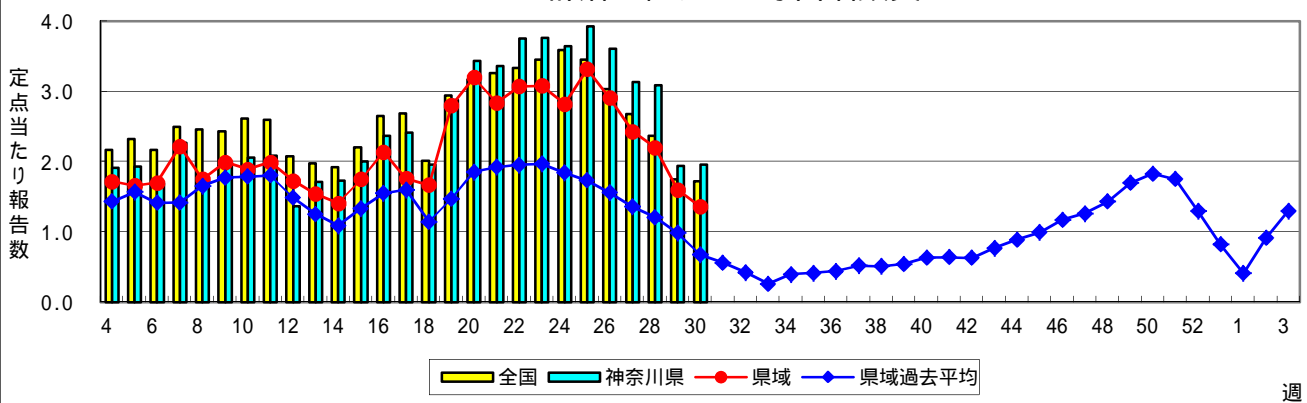
RSウイルス感染症



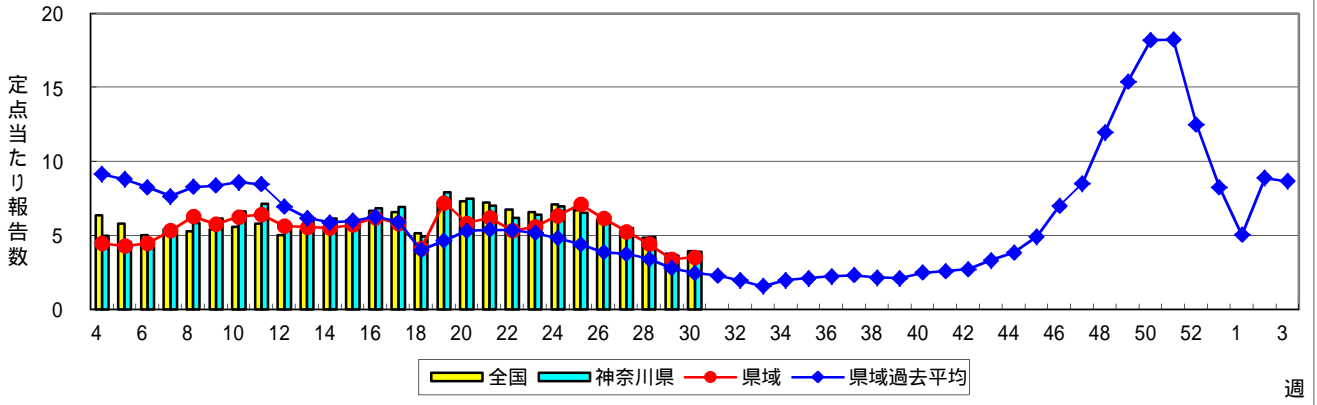
咽頭結膜熱(プール熱)



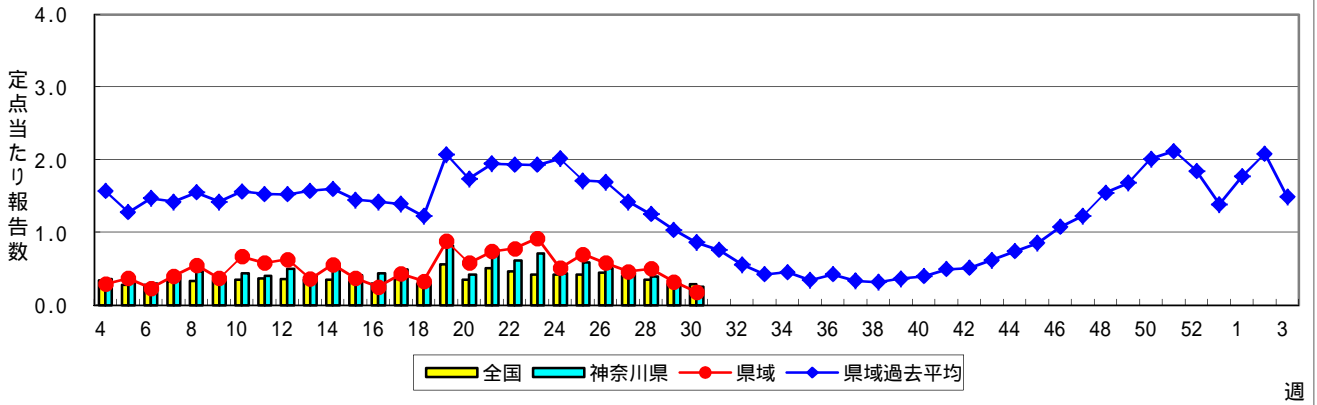
A群溶血性レンサ球菌咽頭炎



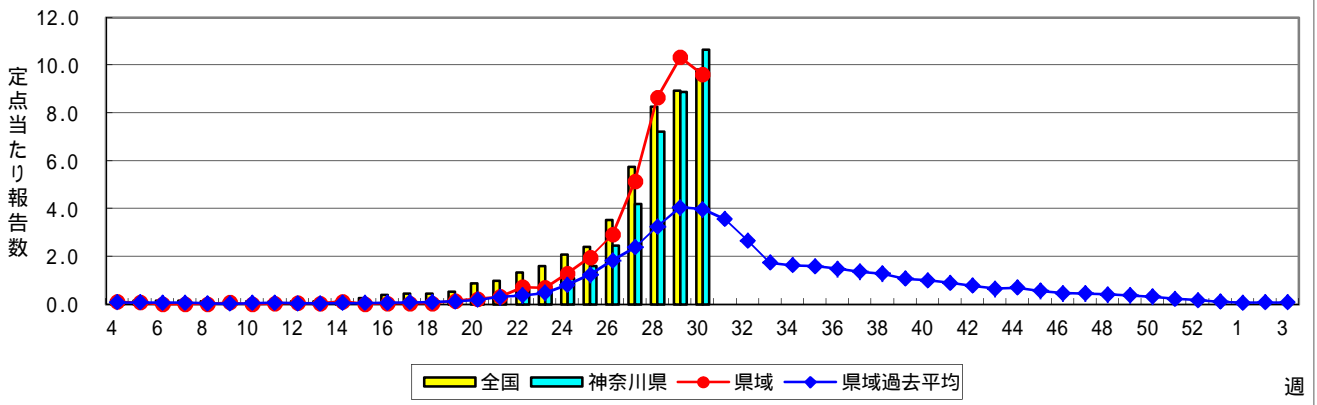
感染性胃腸炎



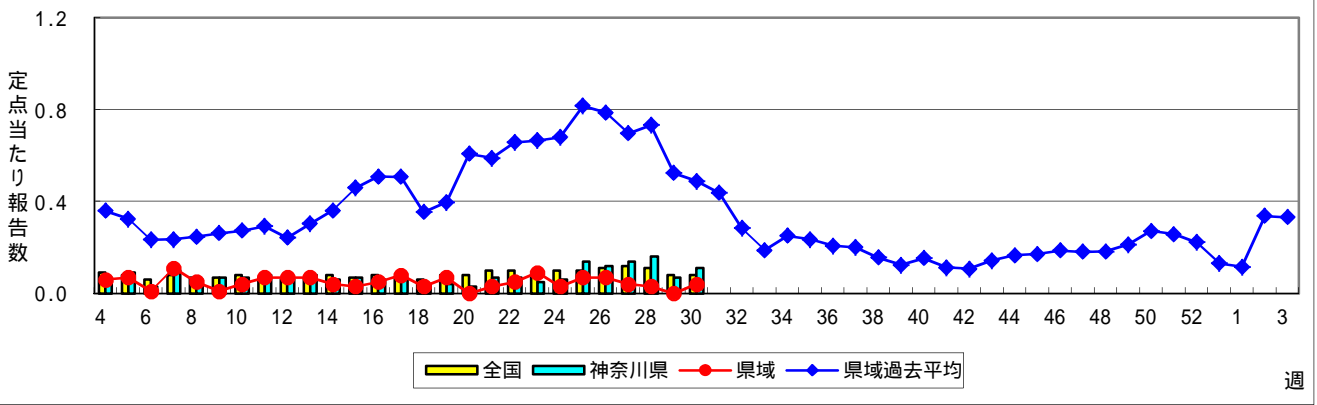
水痘(水ぼうそう)



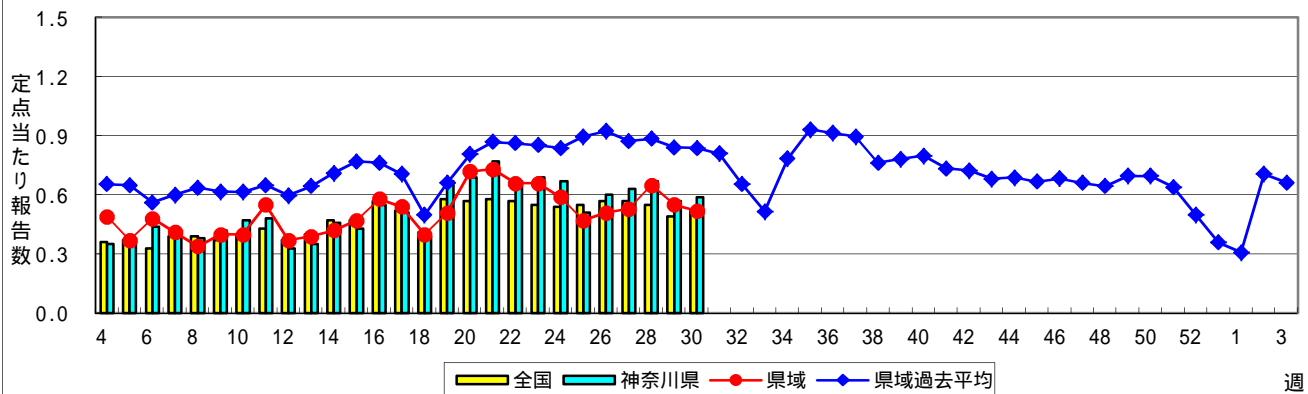
手足口病



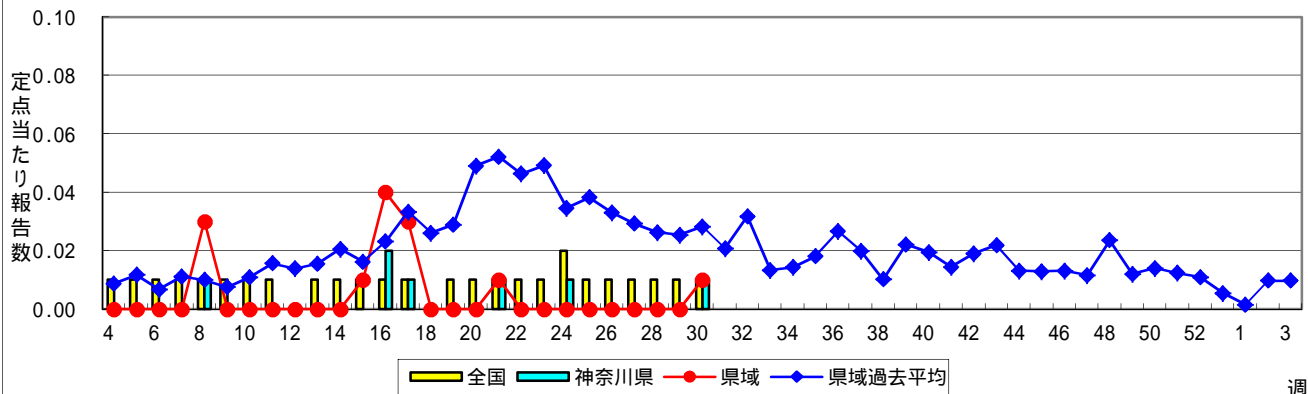
伝染性紅斑(リンゴ病)



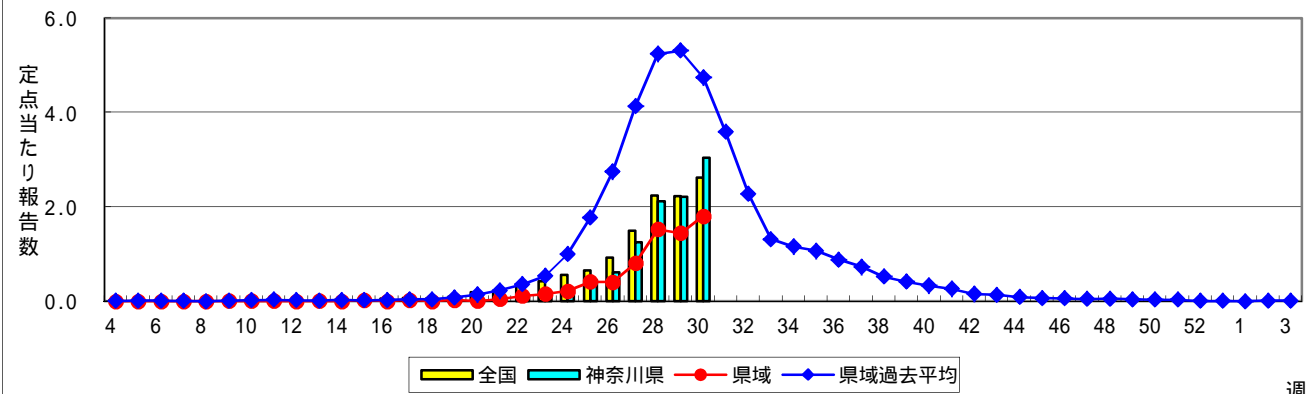
突発性発しん



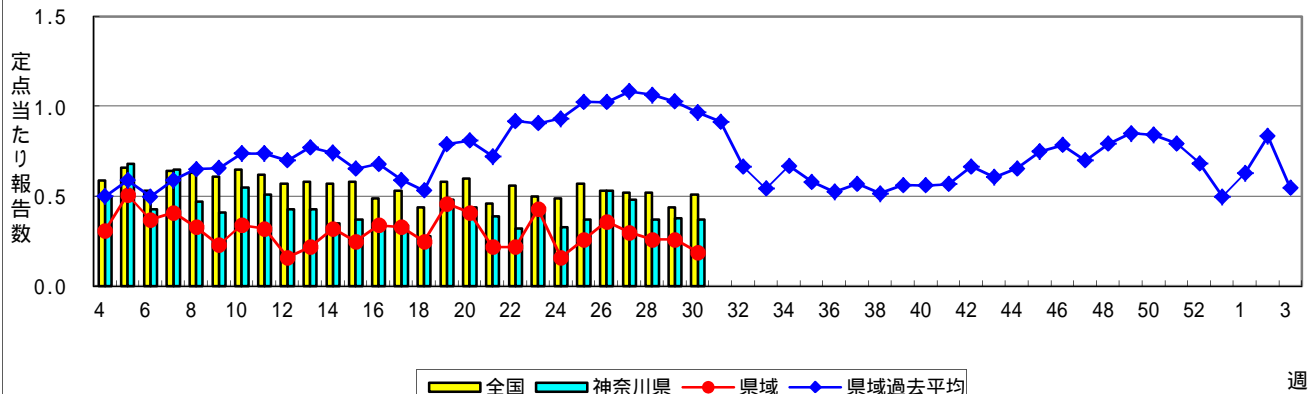
百日咳



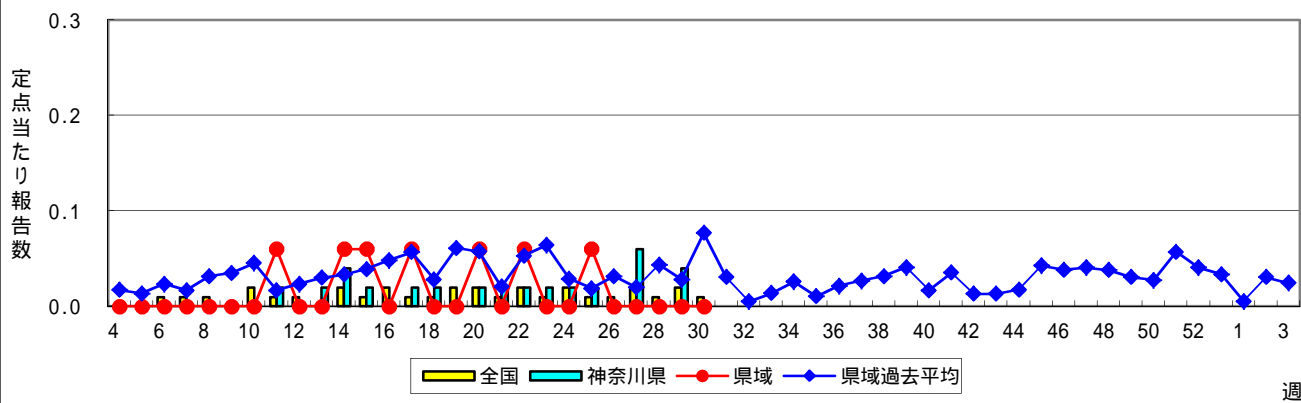
ヘルパンギーナ



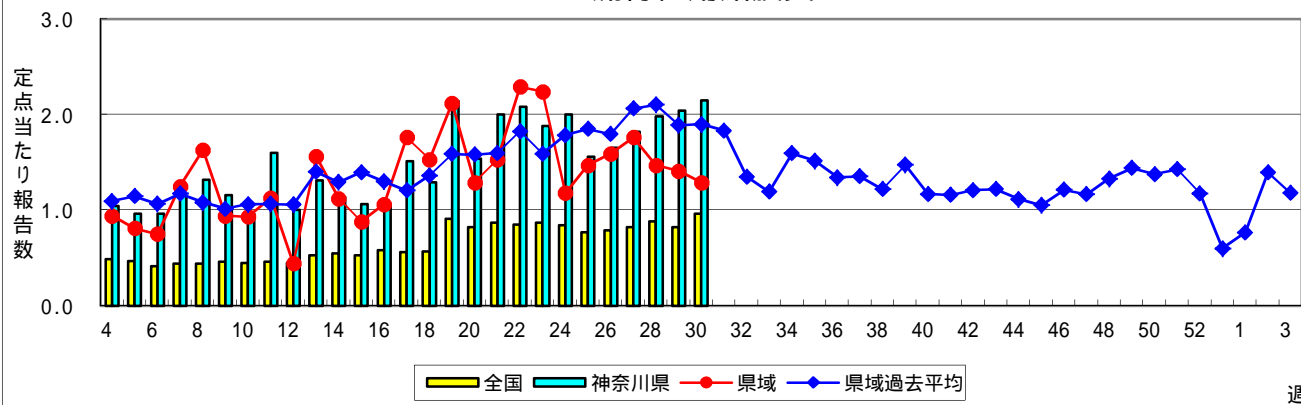
流行性耳下腺炎(おたふくかぜ)



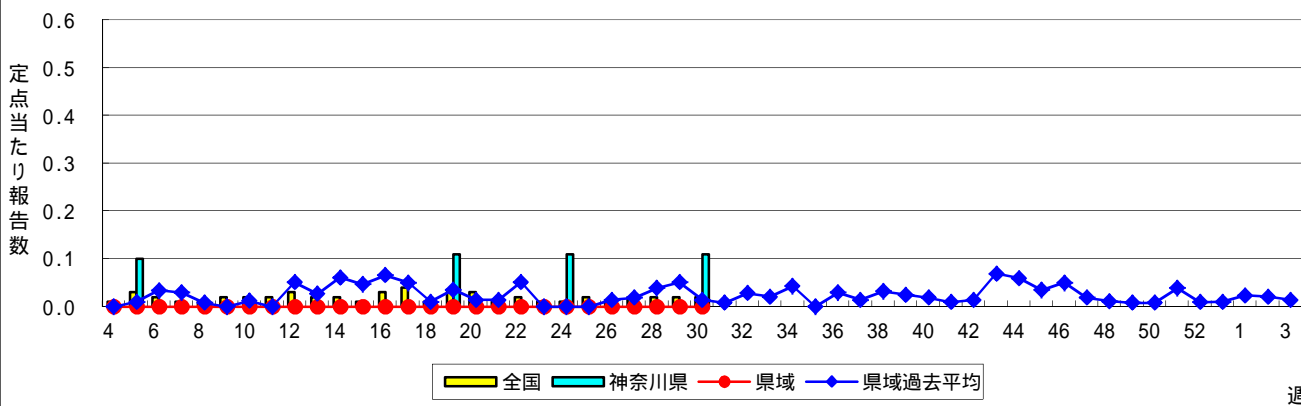
急性出血性結膜炎



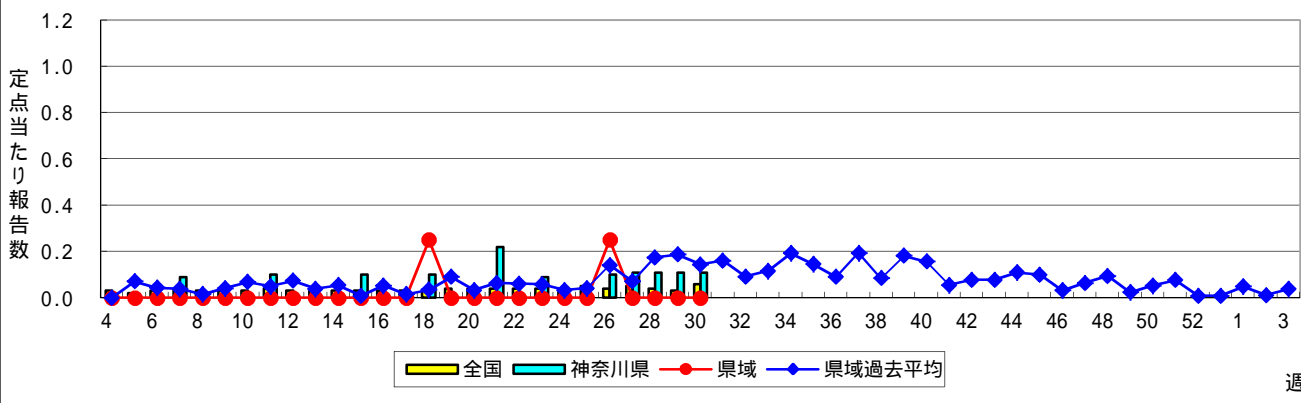
流行性角結膜炎



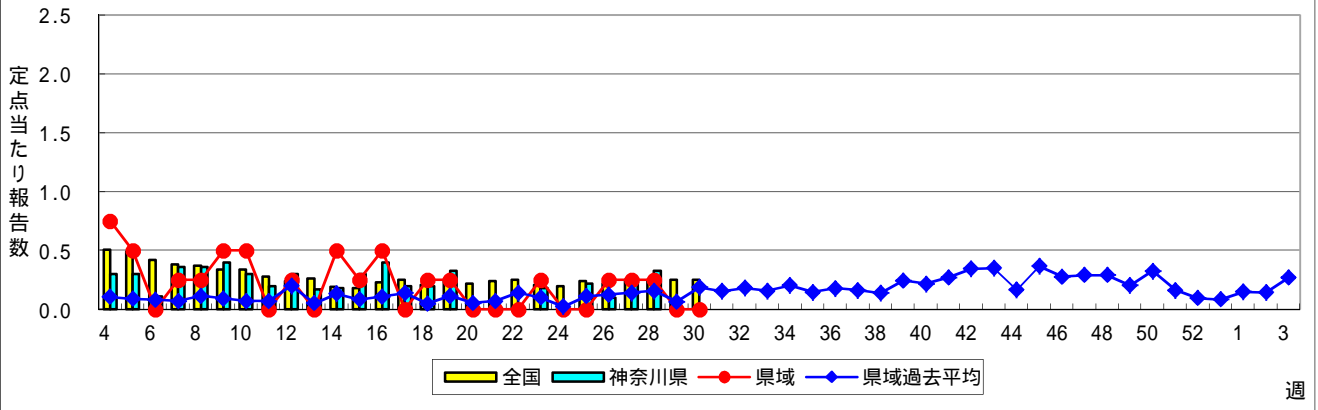
細菌性髄膜炎



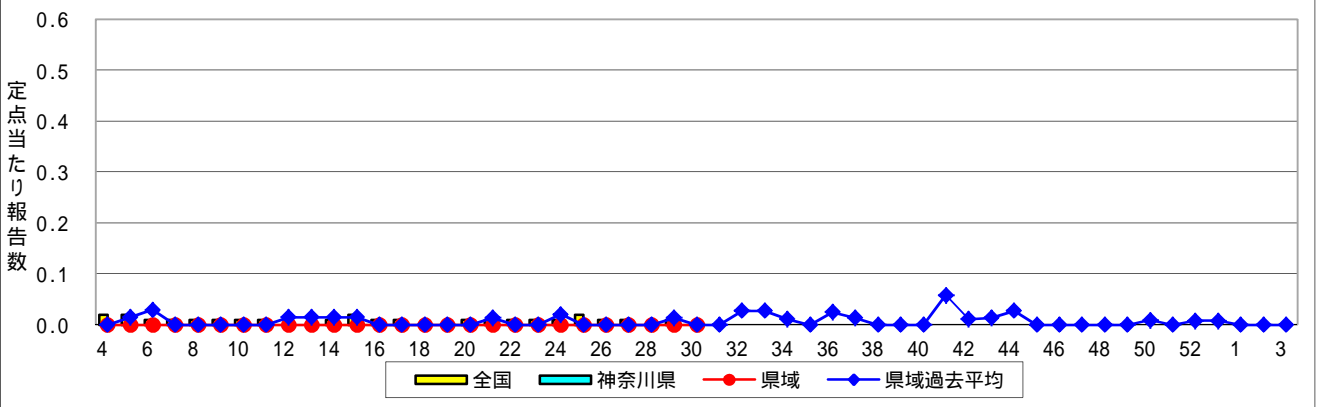
無菌性髄膜炎



マイコプラズマ肺炎



クラミジア肺炎(オウム病を除く)



感染性胃腸炎(ロタウイルス)

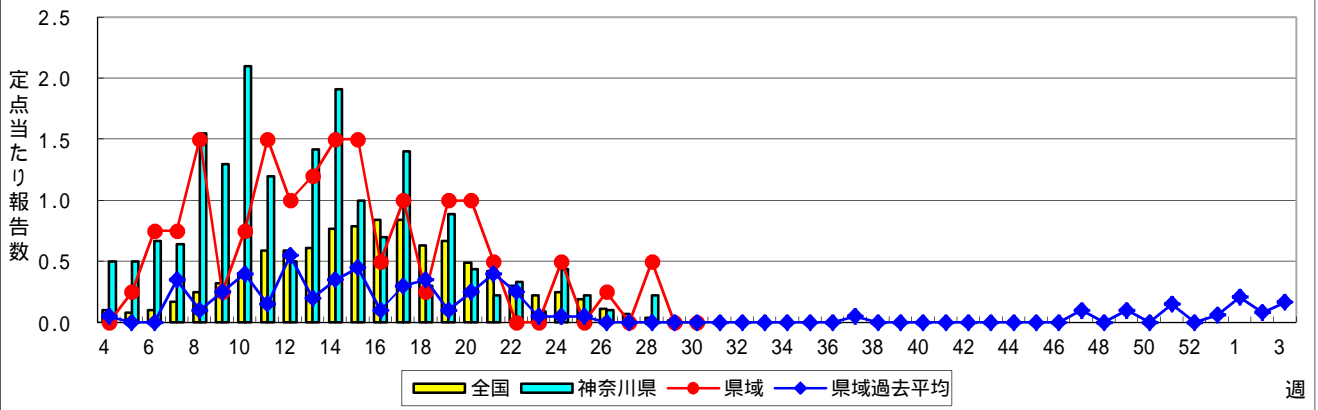


表1 報告数・定点当たり報告数 疾病、政令市・保健所別 (その1)

2017年30週(07月24日～07月30日)

神奈川県	インフルエンザ (高病原性鳥インフルエンザ を除く)		RSウイルス感染症		咽頭結膜熱		A群溶血性レンサ球菌咽頭炎		感染性胃腸炎	
	報告数	定点当たり	報告数	定点当たり	報告数	定点当たり	報告数	定点当たり	報告数	定点当たり
全県	15	0.04	388	1.80	142	0.66	423	1.96	840	3.89
横浜市	2	0.01	173	1.88	76	0.83	189	2.05	316	3.43
川崎市	9	0.15	83	2.31	24	0.67	82	2.28	185	5.14
相模原市	1	0.04	2	0.13	18	1.20	53	3.53	80	5.33
県域 <small>(横浜市、川崎市、相模原市を除く)</small>	3	0.03	130	1.78	24	0.33	99	1.36	259	3.55
横須賀市	-	-	6	0.67	1	0.11	6	0.67	41	4.56
藤沢市	-	-	10	1.11	6	0.67	11	1.22	28	3.11
茅ヶ崎市	-	-	10	1.43	2	0.29	2	0.29	26	3.71
平塚	-	-	10	1.43	1	0.14	30	4.29	16	2.29
平塚 秦野センター	3	0.30	6	1.00	2	0.33	14	2.33	49	8.17
鎌倉	-	-	7	1.17	-	-	7	1.17	15	2.50
鎌倉 三崎センター	-	-	-	-	6	3.00	-	-	-	-
小田原	-	-	4	0.67	1	0.17	16	2.67	25	4.17
小田原 足柄上センター	-	-	-	-	-	-	-	-	2	0.67
厚木	-	-	63	5.73	3	0.27	9	0.82	32	2.91
厚木 大和センター	-	-	14	2.00	2	0.29	4	0.57	25	3.57

神奈川県	水痘		手足口病		伝染性紅斑		突発性発しん		百日咳	
	報告数	定点当たり	報告数	定点当たり	報告数	定点当たり	報告数	定点当たり	報告数	定点当たり
全県	53	0.25	2,303	10.66	23	0.11	128	0.59	3	0.01
横浜市	28	0.30	1,015	11.03	14	0.15	53	0.58	-	-
川崎市	10	0.28	456	12.67	4	0.11	30	0.83	-	-
相模原市	2	0.13	130	8.67	2	0.13	7	0.47	2	0.13
県域 <small>(横浜市、川崎市、相模原市を除く)</small>	13	0.18	702	9.62	3	0.04	38	0.52	1	0.01
横須賀市	2	0.22	106	11.78	-	-	6	0.67	1	0.11
藤沢市	3	0.33	114	12.67	3	0.33	5	0.56	-	-
茅ヶ崎市	-	-	54	7.71	-	-	2	0.29	-	-
平塚	-	-	103	14.71	-	-	3	0.43	-	-
平塚 秦野センター	1	0.17	60	10.00	-	-	7	1.17	-	-
鎌倉	1	0.17	52	8.67	-	-	3	0.50	-	-
鎌倉 三崎センター	-	-	11	5.50	-	-	1	0.50	-	-
小田原	2	0.33	48	8.00	-	-	3	0.50	-	-
小田原 足柄上センター	-	-	6	2.00	-	-	-	-	-	-
厚木	3	0.27	113	10.27	-	-	3	0.27	-	-
厚木 大和センター	1	0.14	35	5.00	-	-	5	0.71	-	-

神奈川県	ヘルパンギーナ		流行性耳下腺炎		急性出血性結膜炎		流行性角結膜炎		細菌性髄膜炎	
	報告数	定点当たり	報告数	定点当たり	報告数	定点当たり	報告数	定点当たり	報告数	定点当たり
全県	657	3.04	80	0.37	-	-	103	2.15	1	0.11
横浜市	303	3.29	48	0.52	-	-	23	1.28	-	-
川崎市	178	4.94	16	0.44	-	-	21	2.33	1	0.50
相模原市	44	2.93	2	0.13	-	-	37	9.25	-	-
県域 <small>(横浜市、川崎市、相模原市を除く)</small>	132	1.81	14	0.19	-	-	22	1.29	-	-
横須賀市	18	2.00	1	0.11	-	-	10	5.00	-	-
藤沢市	17	1.89	1	0.11	-	-	-	-	-	-
茅ヶ崎市	18	2.57	2	0.29	-	-	2	1.00
平塚	9	1.29	1	0.14	-	-	-	-	-	-
平塚 秦野センター	6	1.00	4	0.67	-	-	-	-
鎌倉	21	3.50	1	0.17	-	-	1	1.00
鎌倉 三崎センター	1	0.50	-	-
小田原	3	0.50	-	-	-	-	-	-
小田原 足柄上センター	3	1.00	-	-
厚木	25	2.27	3	0.27	-	-	9	3.00	-	-
厚木 大和センター	11	1.57	1	0.14	-	-	-	-

表2 報告数・定点当たり報告数、疾病・年齢階級別
(全県及び横浜市・川崎市・相模原市を除く県域) (その1)

2017年30週(07月24日~07月30日)

*表2は、各保健福祉事務所からの最新の報告をもとに作成しているため、国の還元データである表1および表3の数値と一致しないことがあります。

インフルエンザ定点		項目	合計	~5か月	~11か月	1歳	2	3	4	5	6	7	8
インフルエンザ (高病原性鳥インフルエンザを除く)	全国	報告数	918	3	8	34	39	43	57	37	39	35	27
		定点当たり	0.19	0.00	0.00	0.01	0.01	0.01	0.01	0.01	0.01	0.01	0.01
	全県	報告数	15	-	-	3	-	1	-	-	2	-	1
		定点当たり	0.04	-	-	0.01	-	0.00	-	-	0.01	-	0.00
	県域	報告数	3	-	-	-	-	-	-	-	-	-	1
		定点当たり	0.03	-	-	-	-	-	-	-	-	-	0.01

小児科定点		項目	合計	~5か月	~11か月	1歳	2	3	4	5	6	7	8
RSウイルス 感染症	全国	報告数	3,306	415	759	1,307	488	201	89	23	7	8	2
		定点当たり	1.05	0.13	0.24	0.41	0.15	0.06	0.03	0.01	0.00	0.00	0.00
	全県	報告数	388	43	95	143	74	15	12	3	-	1	-
		定点当たり	1.80	0.20	0.44	0.66	0.34	0.07	0.06	0.01	-	0.00	-
	県域	報告数	130	14	21	51	29	4	9	2	-	-	-
		定点当たり	1.78	0.19	0.29	0.70	0.40	0.05	0.12	0.03	-	-	-
咽頭結膜熱	全国	報告数	2,441	7	126	512	352	359	351	298	172	87	59
		定点当たり	0.77	0.00	0.04	0.16	0.11	0.11	0.11	0.09	0.05	0.03	0.02
	全県	報告数	142	-	5	14	26	15	24	23	12	8	5
		定点当たり	0.66	-	0.02	0.06	0.12	0.07	0.11	0.11	0.06	0.04	0.02
	県域	報告数	24	-	-	2	1	1	4	4	4	-	3
		定点当たり	0.33	-	-	0.03	0.01	0.01	0.05	0.05	0.05	-	0.04
A群溶血性レンサ球菌咽頭炎	全国	報告数	5,433	7	46	342	472	642	745	773	576	471	352
		定点当たり	1.72	0.00	0.01	0.11	0.15	0.20	0.24	0.24	0.18	0.15	0.11
	全県	報告数	423	-	3	13	50	45	61	63	43	38	22
		定点当たり	1.96	-	0.01	0.06	0.23	0.21	0.28	0.29	0.20	0.18	0.10
	県域	報告数	99	-	1	1	10	9	12	16	12	6	7
		定点当たり	1.36	-	0.01	0.01	0.14	0.12	0.16	0.22	0.16	0.08	0.10
感染性胃腸炎	全国	報告数	12,447	157	1,061	2,254	1,605	1,293	1,075	902	713	503	417
		定点当たり	3.94	0.05	0.34	0.71	0.51	0.41	0.34	0.29	0.23	0.16	0.13
	全県	報告数	840	8	52	160	114	96	80	61	56	33	27
		定点当たり	3.89	0.04	0.24	0.74	0.53	0.44	0.37	0.28	0.26	0.15	0.13
	県域	報告数	259	6	10	45	29	37	19	17	22	14	9
		定点当たり	3.55	0.08	0.14	0.62	0.40	0.51	0.26	0.23	0.30	0.19	0.12
水痘	全国	報告数	904	9	60	105	63	83	107	120	96	74	82
		定点当たり	0.29	0.00	0.02	0.03	0.02	0.03	0.03	0.04	0.03	0.02	0.03
	全県	報告数	53	-	3	3	1	3	8	7	3	3	10
		定点当たり	0.25	-	0.01	0.01	0.00	0.01	0.04	0.03	0.01	0.01	0.05
	県域	報告数	13	-	2	1	1	-	2	1	1	1	2
		定点当たり	0.18	-	0.03	0.01	0.01	-	0.03	0.01	0.01	0.01	0.03

インフルエンザ定点		項目	9	10-14	15-19	20-29	30-39	40-49	50-59	60-69	70-79	80歳以上
インフルエンザ (高病原性鳥インフルエンザを除く)	全国	報告数	26	74	40	83	91	97	64	47	41	33
		定点当たり	0.01	0.01	0.01	0.02	0.02	0.02	0.01	0.01	0.01	0.01
	全県	報告数	-	-	-	-	1	4	2	-	1	-
		定点当たり	-	-	-	-	0.00	0.01	0.01	-	0.00	-
	県域	報告数	-	-	-	-	-	1	1	-	-	-
		定点当たり	-	-	-	-	-	0.01	0.01	-	-	-

小児科定点		項目	9	10-14	15-19	20歳以上
RSウイルス 感染症	全国	報告数	1	3	-	3
		定点当たり	0.00	0.00	-	0.00
	全県	報告数	-	-	-	2
		定点当たり	-	-	-	0.01
	県域	報告数	-	-	-	-
		定点当たり	-	-	-	-
咽頭結膜熱	全国	報告数	34	50	3	31
		定点当たり	0.01	0.02	0.00	0.01
	全県	報告数	2	5	1	2
		定点当たり	0.01	0.02	0.00	0.01
	県域	報告数	-	4	1	-
		定点当たり	-	0.05	0.01	-
A群溶血性レンサ球菌咽頭炎	全国	報告数	233	448	57	269
		定点当たり	0.07	0.14	0.02	0.09
	全県	報告数	30	32	6	17
		定点当たり	0.14	0.15	0.03	0.08
	県域	報告数	7	11	3	4
		定点当たり	0.10	0.15	0.04	0.05
感染性胃腸炎	全国	報告数	345	864	217	1,041
		定点当たり	0.11	0.27	0.07	0.33
	全県	報告数	16	39	14	84
		定点当たり	0.07	0.18	0.06	0.39
	県域	報告数	4	15	4	28
		定点当たり	0.05	0.21	0.05	0.38
水痘	全国	報告数	32	66	5	2
		定点当たり	0.01	0.02	0.00	0.00
	全県	報告数	2	9	1	-
		定点当たり	0.01	0.04	0.00	-
	県域	報告数	-	2	-	-
		定点当たり	-	0.03	-	-

表2 報告数・定点当たり報告数、疾病・年齢階級別
(全県及び横浜市・川崎市・相模原市を除く県域) (その2)

2017年30週(07月24日~07月30日)

*表2は、各保健福祉事務所からの最新の報告をもとに作成しているため、国の還元データである表1および表3の数値と一致しないことがあります。

小児科定点	項目	合計	~5か月	~11か月	1歳	
手足口病	全国	報告数	31,009	300	3,050	10,765
		定点当たり	9.82	0.09	0.97	3.41
	全県	報告数	2,303	20	221	838
		定点当たり	10.66	0.09	1.02	3.88
	県域	報告数	702	9	64	230
		定点当たり	9.62	0.12	0.88	3.15
伝染性紅斑	全国	報告数	237	1	9	24
		定点当たり	0.08	0.00	0.00	0.01
	全県	報告数	23	-	1	1
		定点当たり	0.11	-	0.00	0.00
	県域	報告数	3	-	-	-
		定点当たり	0.04	-	-	-
突発性発しん	全国	報告数	1,639	39	528	857
		定点当たり	0.52	0.01	0.17	0.27
	全県	報告数	128	3	37	71
		定点当たり	0.59	0.01	0.17	0.33
	県域	報告数	38	-	15	19
		定点当たり	0.52	-	0.21	0.26
百日咳	全国	報告数	46	3	3	6
		定点当たり	0.01	0.00	0.00	0.00
	全県	報告数	3	-	-	1
		定点当たり	0.01	-	-	0.00
	県域	報告数	1	-	-	1
		定点当たり	0.01	-	-	0.01
ヘルパンギーナ	全国	報告数	8,288	51	743	2,346
		定点当たり	2.62	0.02	0.24	0.74
	全県	報告数	657	3	75	181
		定点当たり	3.04	0.01	0.35	0.84
	県域	報告数	132	-	16	44
		定点当たり	1.81	-	0.22	0.60
流行性耳下腺炎	全国	報告数	1,619	-	7	46
		定点当たり	0.51	-	0.00	0.01
	全県	報告数	80	-	-	-
		定点当たり	0.37	-	-	-
	県域	報告数	14	-	-	-
		定点当たり	0.19	-	-	-

小児科定点	項目	2	3	4	5	6	7	8	9	10-14	15-19	20歳以上	
手足口病	全国	報告数	6,536	3,660	2,616	1,694	860	430	272	165	322	35	304
		定点当たり	2.07	1.16	0.83	0.54	0.27	0.14	0.09	0.05	0.10	0.01	0.10
	全県	報告数	465	277	185	108	62	29	26	7	32	2	31
		定点当たり	2.15	1.28	0.86	0.50	0.29	0.13	0.12	0.03	0.15	0.01	0.14
	県域	報告数	137	83	64	37	24	12	10	5	15	2	10
		定点当たり	1.88	1.14	0.88	0.51	0.33	0.16	0.14	0.07	0.21	0.03	0.14
伝染性紅斑	全国	報告数	24	22	36	38	24	17	13	9	16	-	4
		定点当たり	0.01	0.01	0.01	0.01	0.01	0.01	0.00	0.00	0.01	-	0.00
	全県	報告数	4	3	3	6	2	-	-	2	1	-	-
		定点当たり	0.02	0.01	0.01	0.03	0.01	-	-	0.03	0.15	0.01	0.14
	県域	報告数	2	-	-	-	1	-	-	-	-	-	-
		定点当たり	0.03	-	-	-	0.01	-	-	-	-	-	-
突発性発しん	全国	報告数	155	39	10	6	1	-	2	1	1	-	-
		定点当たり	0.05	0.01	0.00	0.00	0.00	-	0.00	0.00	0.00	-	-
	全県	報告数	12	3	1	1	-	-	-	-	-	-	-
		定点当たり	0.06	0.01	0.00	0.00	-	-	-	-	-	-	-
	県域	報告数	3	-	1	-	-	-	-	-	-	-	-
		定点当たり	0.04	-	0.01	-	-	-	-	-	-	-	-
百日咳	全国	報告数	2	1	2	3	1	5	4	1	6	2	7
		定点当たり	0.00	0.00	0.00	0.00	0.00	0.00	0.00	0.00	0.00	0.00	0.00
	全県	報告数	-	-	-	-	-	-	-	-	-	-	2
		定点当たり	-	-	-	-	-	-	-	-	-	-	0.01
	県域	報告数	-	-	-	-	-	-	-	-	-	-	-
		定点当たり	-	-	-	-	-	-	-	-	-	-	-
ヘルパンギーナ	全国	報告数	1,702	1,135	818	638	285	197	99	96	125	9	44
		定点当たり	0.54	0.36	0.26	0.20	0.09	0.06	0.03	0.03	0.04	0.00	0.01
	全県	報告数	148	75	69	46	21	11	8	7	4	-	9
		定点当たり	0.69	0.35	0.32	0.21	0.10	0.05	0.04	0.03	0.02	-	0.04
	県域	報告数	33	9	12	4	2	4	3	3	1	-	1
		定点当たり	0.45	0.12	0.16	0.05	0.03	0.05	0.04	0.04	0.01	-	0.01
流行性耳下腺炎	全国	報告数	103	189	219	284	207	154	124	99	147	11	29
		定点当たり	0.03	0.06	0.07	0.09	0.07	0.05	0.04	0.03	0.05	0.00	0.01
	全県	報告数	5	8	5	13	13	10	13	3	8	-	2
		定点当たり	0.02	0.04	0.02	0.06	0.06	0.05	0.06	0.01	0.04	-	0.01
	県域	報告数	-	1	1	-	3	2	3	1	3	-	-
		定点当たり	-	0.01	0.01	-	0.04	0.03	0.04	0.01	0.04	-	-

**表2 報告数・定点当たり報告数、疾病・年齢階級別
(全県及び横浜市・川崎市・相模原市を除く県域) (その3)**

2017年30週(07月24日~07月30日)

*表2は、各保健福祉事務所からの最新の報告をもとに作成しているため、国の還元データである表1および表3の数値と一致しないことがあります。

眼科定点		項目	合計	~5か月	~11か月	1歳	2	3	4	5	6	7	8
急性出血性結膜炎	全国	報告数	10	-	-	-	-	-	1	-	-	-	1
		定点当たり	0.01	-	-	-	-	-	0.00	-	-	-	0.00
	全県	報告数	-	-	-	-	-	-	-	-	-	-	-
		定点当たり	-	-	-	-	-	-	-	-	-	-	-
	県域	報告数	-	-	-	-	-	-	-	-	-	-	-
		定点当たり	-	-	-	-	-	-	-	-	-	-	-
流行性角結膜炎	全国	報告数	661	6	11	31	34	22	26	28	12	12	10
		定点当たり	0.96	0.01	0.02	0.04	0.05	0.03	0.04	0.04	0.02	0.02	0.01
	全県	報告数	103	3	3	8	3	3	7	7	3	1	5
		定点当たり	2.15	0.06	0.06	0.17	0.06	0.06	0.15	0.15	0.06	0.02	0.10
	県域	報告数	22	1	-	1	-	-	2	1	1	-	2
		定点当たり	1.29	0.06	-	0.06	-	-	0.12	0.06	0.06	-	0.12

基幹定点(週報)		項目	合計	0歳	1-4	5-9	10-14	15-19	20-24	25-29	30-34	35-39	40-44
細菌性髄膜炎	全国	報告数	8	1	-	-	-	-	-	-	1	-	-
		定点当たり	0.02	0.00	-	-	-	-	-	-	0.00	-	-
	全県	報告数	1	-	-	-	-	-	-	-	-	-	-
		定点当たり	0.11	-	-	-	-	-	-	-	-	-	-
	県域	報告数	-	-	-	-	-	-	-	-	-	-	-
		定点当たり	-	-	-	-	-	-	-	-	-	-	-
無菌性髄膜炎	全国	報告数	29	4	-	7	4	1	-	3	6	2	-
		定点当たり	0.06	0.01	-	0.01	0.01	0.00	-	0.01	0.01	0.00	-
	全県	報告数	1	-	-	-	-	-	-	-	-	1	-
		定点当たり	0.11	-	-	-	-	-	-	-	-	0.11	-
	県域	報告数	-	-	-	-	-	-	-	-	-	-	-
		定点当たり	-	-	-	-	-	-	-	-	-	-	-
マイコプラズマ肺炎	全国	報告数	118	1	33	35	30	3	2	1	5	2	1
		定点当たり	0.25	0.00	0.07	0.07	0.06	0.01	0.00	0.00	0.01	0.00	0.00
	全県	報告数	-	-	-	-	-	-	-	-	-	-	-
		定点当たり	-	-	-	-	-	-	-	-	-	-	-
	県域	報告数	-	-	-	-	-	-	-	-	-	-	-
		定点当たり	-	-	-	-	-	-	-	-	-	-	-
クラミジア肺炎(オウム病を除く)	全国	報告数	2	-	-	-	-	-	-	-	-	-	-
		定点当たり	0.00	-	-	-	-	-	-	-	-	-	-
	全県	報告数	-	-	-	-	-	-	-	-	-	-	-
		定点当たり	-	-	-	-	-	-	-	-	-	-	-
	県域	報告数	-	-	-	-	-	-	-	-	-	-	-
		定点当たり	-	-	-	-	-	-	-	-	-	-	-
感染性胃腸炎(ロタウイルス)	全国	報告数	10	2	6	1	-	-	-	-	-	-	1
		定点当たり	0.02	0.00	0.01	0.00	-	-	-	-	-	-	0.00
	全県	報告数	-	-	-	-	-	-	-	-	-	-	-
		定点当たり	-	-	-	-	-	-	-	-	-	-	-
	県域	報告数	-	-	-	-	-	-	-	-	-	-	-
		定点当たり	-	-	-	-	-	-	-	-	-	-	-

眼科定点		項目	9	10-14	15-19	20-29	30-39	40-49	50-59	60-69	70歳以上
急性出血性結膜炎	全国	報告数	-	-	-	1	1	3	2	1	-
		定点当たり	-	-	-	0.00	0.00	0.00	0.00	0.00	-
	全県	報告数	-	-	-	-	-	-	-	-	-
		定点当たり	-	-	-	-	-	-	-	-	-
	県域	報告数	-	-	-	-	-	-	-	-	-
		定点当たり	-	-	-	-	-	-	-	-	-
流行性角結膜炎	全国	報告数	9	26	9	78	119	84	48	42	54
		定点当たり	0.01	0.04	0.01	0.11	0.17	0.12	0.07	0.06	0.08
	全県	報告数	-	4	1	6	17	15	7	3	7
		定点当たり	-	0.08	0.02	0.13	0.35	0.31	0.15	0.06	0.15
	県域	報告数	-	1	-	3	4	2	2	1	1
		定点当たり	-	0.06	-	0.18	0.24	0.12	0.12	0.06	0.06

基幹定点(週報)		項目	45-49	50-54	55-59	60-64	65-69	70歳以上
細菌性髄膜炎	全国	報告数	-	1	-	-	-	5
		定点当たり	-	0.00	-	-	-	0.01
	全県	報告数	-	-	-	-	-	1
		定点当たり	-	-	-	-	-	0.11
	県域	報告数	-	-	-	-	-	-
		定点当たり	-	-	-	-	-	-
無菌性髄膜炎	全国	報告数	2	-	-	-	-	-
		定点当たり	0.00	-	-	-	-	-
	全県	報告数	-	-	-	-	-	-
		定点当たり	-	-	-	-	-	-
	県域	報告数	-	-	-	-	-	-
		定点当たり	-	-	-	-	-	-
マイコプラズマ肺炎	全国	報告数	1	1	-	-	-	3
		定点当たり	0.00	0.00	-	-	-	0.01
	全県	報告数	-	-	-	-	-	-
		定点当たり	-	-	-	-	-	-
	県域	報告数	-	-	-	-	-	-
		定点当たり	-	-	-	-	-	-
クラミジア肺炎(オウム病を除く)	全国	報告数	-	-	-	-	1	1
		定点当たり	-	-	-	-	0.00	0.00
	全県	報告数	-	-	-	-	-	-
		定点当たり	-	-	-	-	-	-
	県域	報告数	-	-	-	-	-	-
		定点当たり	-	-	-	-	-	-
感染性胃腸炎(ロタウイルス)	全国	報告数	-	-	-	-	-	-
		定点当たり	-	-	-	-	-	-
	全県	報告数	-	-	-	-	-	-
		定点当たり	-	-	-	-	-	-
	県域	報告数	-	-	-	-	-	-
		定点当たり	-	-	-	-	-	-

表3 5週前～今週の推移 (その1)
(全県及び横浜市・川崎市・相模原市を除く県域)

2017年30週(07月24日～07月30日)

疾病名	項目		5週前	4週前	3週前	2週前	1週前	今週
			25週	26週	27週	28週	29週	30週
			(06月19日 ～06月25 日)	(06月26日 ～07月02 日)	(07月03日 ～07月09 日)	(07月10日 ～07月16 日)	(07月17日 ～07月23 日)	(07月24日 ～07月30 日)
インフルエンザ (高病原性鳥インフル ンザを除く)	全県	報告数	17	14	20	11	10	15
		定点当たり	0.05	0.04	0.06	0.03	0.03	0.04
	県域	報告数	6	2	1	7	4	3
		定点当たり	0.05	0.02	0.01	0.06	0.03	0.03
RSウイルス 感染症	全県	報告数	45	69	125	235	250	388
		定点当たり	0.21	0.32	0.58	1.12	1.15	1.80
	県域	報告数	8	11	36	93	85	130
		定点当たり	0.11	0.15	0.49	1.26	1.16	1.78
咽頭結膜熱	全県	報告数	187	201	195	159	147	142
		定点当たり	0.87	0.93	0.90	0.76	0.68	0.66
	県域	報告数	72	60	50	65	45	24
		定点当たり	0.97	0.81	0.68	0.88	0.62	0.33
A群溶血性レ ンサ球菌咽頭 炎	全県	報告数	840	779	677	648	420	423
		定点当たり	3.93	3.61	3.13	3.09	1.94	1.96
	県域	報告数	246	215	180	163	117	99
		定点当たり	3.32	2.91	2.43	2.20	1.60	1.36
感染性胃腸炎	全県	報告数	1,398	1,308	1,190	1,028	785	840
		定点当たり	6.53	6.06	5.51	4.90	3.62	3.89
	県域	報告数	527	455	391	327	247	259
		定点当たり	7.12	6.15	5.28	4.42	3.38	3.55
水痘	全県	報告数	127	110	95	81	65	53
		定点当たり	0.59	0.51	0.44	0.39	0.30	0.25
	県域	報告数	52	43	34	37	23	13
		定点当たり	0.70	0.58	0.46	0.50	0.32	0.18
手足口病	全県	報告数	342	529	908	1,519	1,928	2,303
		定点当たり	1.60	2.45	4.20	7.23	8.88	10.66
	県域	報告数	145	215	381	640	755	702
		定点当たり	1.96	2.91	5.15	8.65	10.34	9.62
伝染性紅斑	全県	報告数	29	26	31	34	15	23
		定点当たり	0.14	0.12	0.14	0.16	0.07	0.11
	県域	報告数	5	5	3	2	-	3
		定点当たり	0.07	0.07	0.04	0.03	-	0.04
突発性発しん	全県	報告数	110	130	137	140	124	128
		定点当たり	0.51	0.60	0.63	0.67	0.57	0.59
	県域	報告数	35	38	39	48	40	38
		定点当たり	0.47	0.51	0.53	0.65	0.55	0.52

表3 5週前～今週の推移 (その2)
(全県及び横浜市・川崎市・相模原市を除く県域)

2017年30週(07月24日～07月30日)

疾病名	項目		5週前	4週前	3週前	2週前	1週前	今週
			25週	26週	27週	28週	29週	30週
			(06月19日 ～06月25 日)	(06月26日 ～07月02 日)	(07月03日 ～07月09 日)	(07月10日 ～07月16 日)	(07月17日 ～07月23 日)	(07月24日 ～07月30 日)
百日咳	全県	報告数	-	1	1	1	-	3
		定点当たり	-	0.00	0.00	0.00	-	0.01
	県域	報告数	-	-	-	-	-	1
		定点当たり	-	-	-	-	-	0.01
ヘルパンギーナ	全県	報告数	99	131	270	445	481	657
		定点当たり	0.46	0.61	1.25	2.12	2.22	3.04
	県域	報告数	31	30	60	113	106	132
		定点当たり	0.42	0.41	0.81	1.53	1.45	1.81
流行性耳下腺炎	全県	報告数	80	115	103	77	82	80
		定点当たり	0.37	0.53	0.48	0.37	0.38	0.37
	県域	報告数	19	27	22	19	19	14
		定点当たり	0.26	0.36	0.30	0.26	0.26	0.19
急性出血性結膜炎	全県	報告数	1	-	3	-	2	-
		定点当たり	0.02	-	0.06	-	0.04	-
	県域	報告数	1	-	-	-	-	-
		定点当たり	0.06	-	-	-	-	-
流行性角結膜炎	全県	報告数	75	84	89	89	102	103
		定点当たり	1.56	1.65	1.82	1.98	2.04	2.15
	県域	報告数	25	27	30	25	24	22
		定点当たり	1.47	1.59	1.76	1.47	1.41	1.29
細菌性髄膜炎	全県	報告数	-	-	-	-	-	1
		定点当たり	-	-	-	-	-	0.11
	県域	報告数	-	-	-	-	-	-
		定点当たり	-	-	-	-	-	-
無菌性髄膜炎	全県	報告数	-	1	1	1	1	1
		定点当たり	-	0.10	0.11	0.11	0.11	0.11
	県域	報告数	-	1	-	-	-	-
		定点当たり	-	0.25	-	-	-	-
マイコプラズマ肺炎	全県	報告数	2	1	2	3	-	-
		定点当たり	0.22	0.10	0.22	0.33	-	-
	県域	報告数	-	1	1	1	-	-
		定点当たり	-	0.25	0.25	0.25	-	-
クラミジア肺炎 (オウム病を除く)	全県	報告数	-	-	-	-	-	-
		定点当たり	-	-	-	-	-	-
	県域	報告数	-	-	-	-	-	-
		定点当たり	-	-	-	-	-	-
感染性胃腸炎 (ロタウイルス)	全県	報告数	2	1	-	2	-	-
		定点当たり	0.22	0.10	-	0.22	-	-
	県域	報告数	-	1	-	2	-	-
		定点当たり	-	0.25	-	0.50	-	-