



# 神奈川県感染症発生情報（3週報）

## （1月16日～1月22日）

<http://www.eiken.pref.kanagawa.jp/>



### 今週の注目感染症

～インフルエンザ～ 今週、神奈川県では警報レベルを超えました。感染している人の咳やくしゃみに含まれるウイルスを吸い込んだり、ウイルスが付着した手で目、鼻、口を触れたりすると感染します。感染予防の基本である外出後の手洗い・うがいを十分に行い、急な発熱や咳、くしゃみなどインフルエンザが疑われる症状がある場合、周囲に感染が広がらないようにマスクを着用しましょう。重症化を防ぐためにはインフルエンザワクチンの接種が有効ですが、効果が現れるまで接種から2週間程度かかります。また、合併症の一つである肺炎の予防には肺炎球菌ワクチンの接種が有効です。接種希望の方は、お早めにかかりつけの医療機関にご相談ください。

～風しん～ 2月4日は『風疹の日』、2月は“風しんゼロ”月間です。風しんは、発熱、発疹、リンパ節腫脹などが現れるウイルス感染症です。また、免疫のない女性が妊娠初期に感染すると、出生児に心疾患、難聴、白内障などが現れる先天性風しん症候群が起こる恐れがあります。風しんは感染力が強く、手洗いやマスクでは予防できず、ワクチン接種が最も有効な予防法です。妊娠希望の女性やパートナーへの抗体検査やワクチン接種の助成制度がありますので、自治体ホームページをご覧ください。

### 今週の全数把握対象疾患

（当該週の国による集計及び各保健福祉事務所からの報告をもとに期日を決めて集計しているため、集計数が前後することがあります。）

分類	対象疾患	内訳				神奈川県 (今週)	神奈川県 (2017年累計)
		県域	横浜市	川崎市	相模原市		
二類	結核	5	8	2		15	47
三類	細菌性赤痢	2				2	2
四類	デング熱		2	1		3	4
	レジオネラ症		1			1	3
五類	アメーバ赤痢		1			1	4
	カルバペネム耐性腸内細菌科細菌感染症			1		1	2
	急性脳炎		1			1	2
	後天性免疫不全症候群	1				1	3
	侵襲性肺炎球菌感染症		3	1		4	20
	水痘（入院例）	1				1	1
	梅毒		4	3		7	14
風しん		1			1	1	

### 全数把握対象疾患情報

- 結核15例：年齢群は10歳未満1例、40歳代1例、50歳代3例、60歳代4例、70歳代3例、80歳代3例、病型は肺結核5例、結核性胸膜炎2例、結核性骨髄炎1例、精巣上体結核1例、無症状病原体保有者6例
- 細菌性赤痢2例：年齢群は30歳代1例、80歳代1例、菌種は*S. flexneri* (B群) 1例、*S. sonnei* (D群) 1例、推定感染経路は経口感染1例、不明1例、推定感染地域は神奈川県1例、フィリピン共和国1例
- デング熱3例：年齢群は20歳代3例、病型はデング熱3例、推定感染経路は蚊からの感染3例、推定感染地域はフィリピン共和国2例、ソロモン諸島及びバプアニューギニア独立国1例
- レジオネラ症1例：年齢群は70歳代、病型は肺炎型、感染経路は不明、感染地域は神奈川県
- アメーバ赤痢1例：年齢群は40歳代、病型は腸管アメーバ症、推定感染経路は経口感染、感染地域は都道府県不明
- カルバペネム耐性腸内細菌科細菌感染症1例：年齢群は50歳代、菌種は*Enterobacter aerogenes*、感染経路は不明、推定感染地域は神奈川県
- 急性脳炎1例：年齢群は10歳未満、病型はインフルエンザウイルスA、推定感染経路は飛沫・飛沫核感染、感染地域は都道府県不明
- 後天性免疫不全症候群1例：年齢群は30歳代、病名は無症候性キャリア、感染経路は不明、感染地域は不明
- 侵襲性肺炎球菌感染症4例：年齢群は60歳代1例、70歳代1例、80歳代2例、推定感染経路は飛沫・飛沫核感染2例、不明2例、推定感染地域は神奈川県4例、ワクチン接種歴は接種なし3例、不明1例
- 水痘（入院例）1例：年齢群は70歳代、推定感染経路は院内感染、推定感染地域は神奈川県、ワクチン接種歴は不明
- 梅毒7例：年齢群は20歳代2例、30歳代2例、40歳代3例、病型は早期顕症梅毒1期2例、早期顕症梅毒 1期1例、無症状病原体保有者4例、推定感染経路は性的接触7例、推定感染地域は神奈川県4例、東京都1例、都道府県不明2例
- 風しん1例：年齢群は20歳代、推定感染経路は飛沫・飛沫核感染、推定感染地域はインドネシア共和国、ワクチン接種歴は不明

### 今週の定点把握対象疾患

- インフルエンザの定点当たりの報告数は、全県(33.64)で前週の全県(16.67)より増加し、警報レベル(30)を超えました。
- 流行性角結膜炎の定点当たりの報告数は、厚木保健福祉事務所管内(5.00)でやや高くなっています。

### 神奈川県感染症情報センター

神奈川県衛生研究所 企画情報部 衛生情報課

TEL:0467-83-4400(代表)

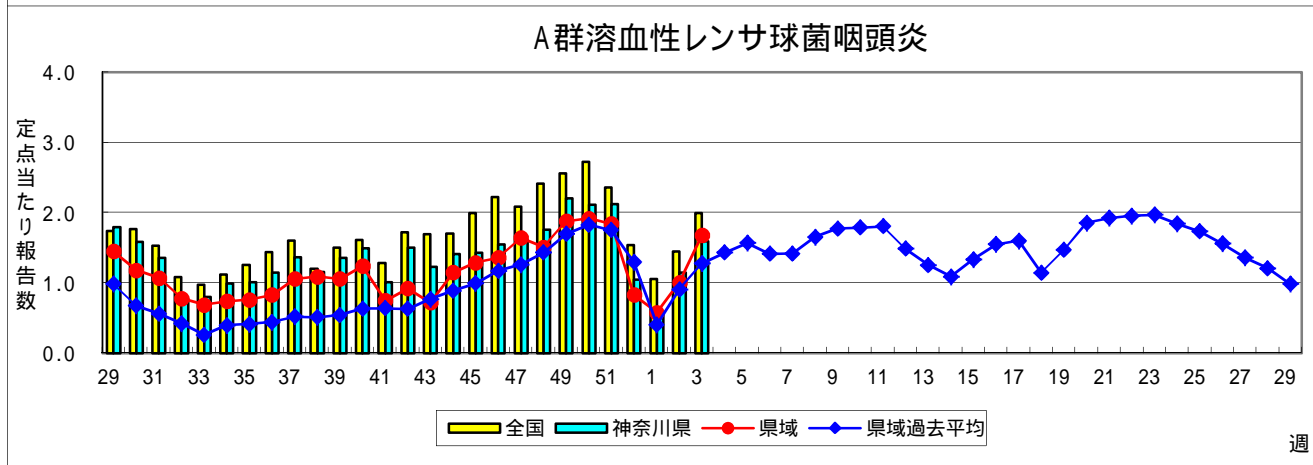
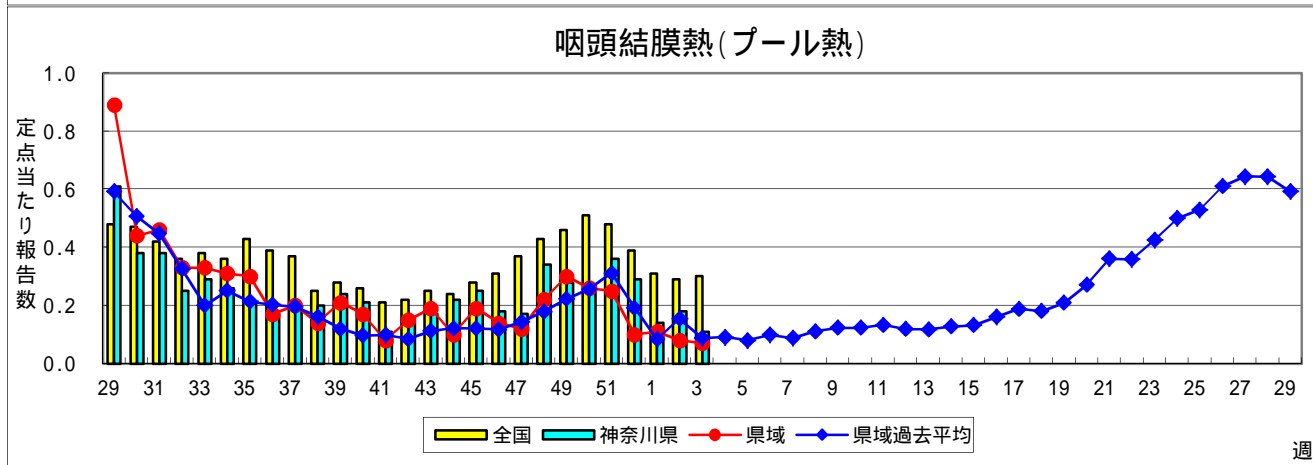
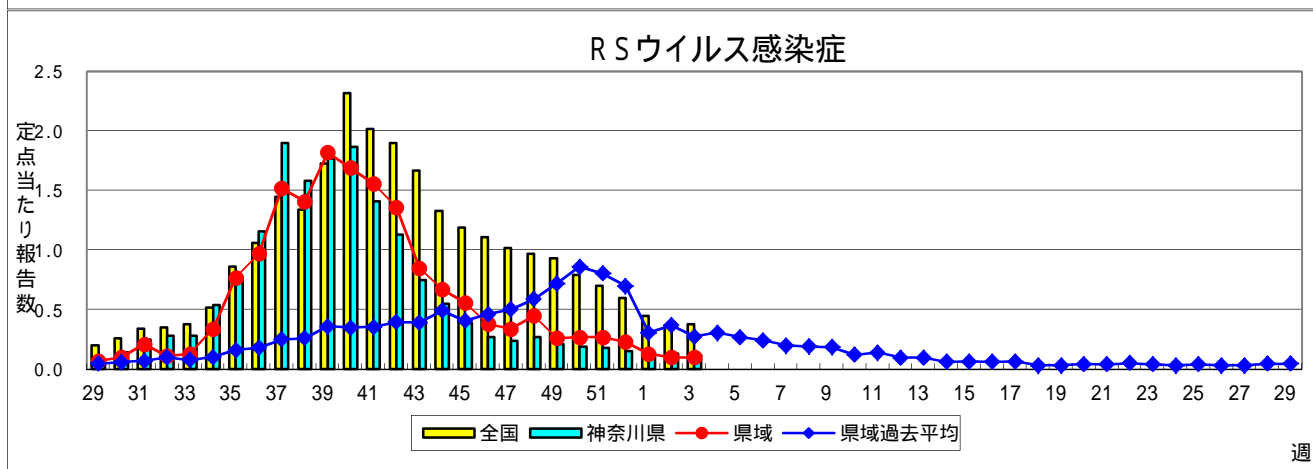
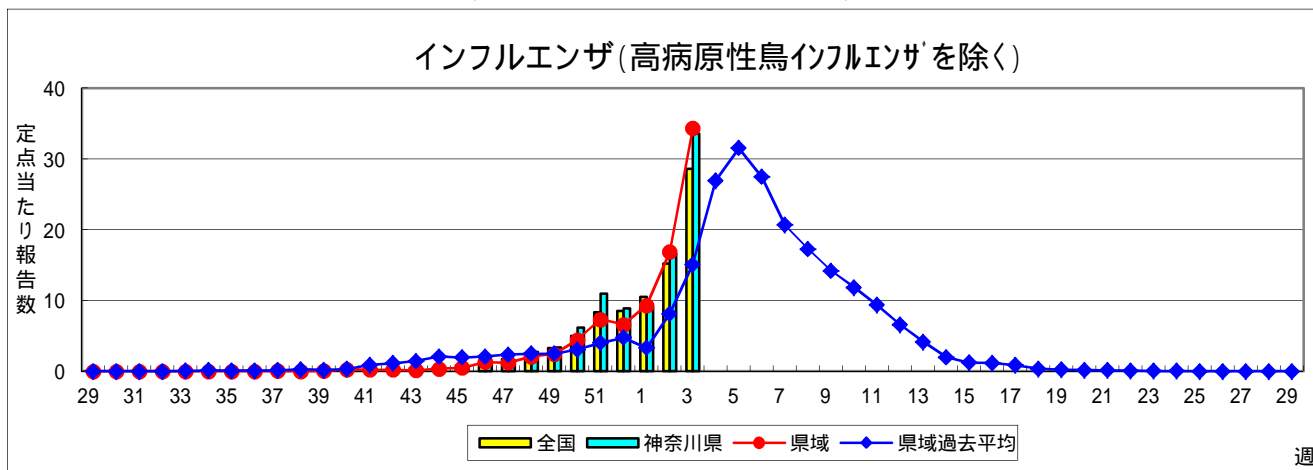
FAX:0467-89-5211(企画情報部)

感染症発生動向調査事業は「感染症の予防及び感染症の患者に対する医療に関する法律」によって行われています。

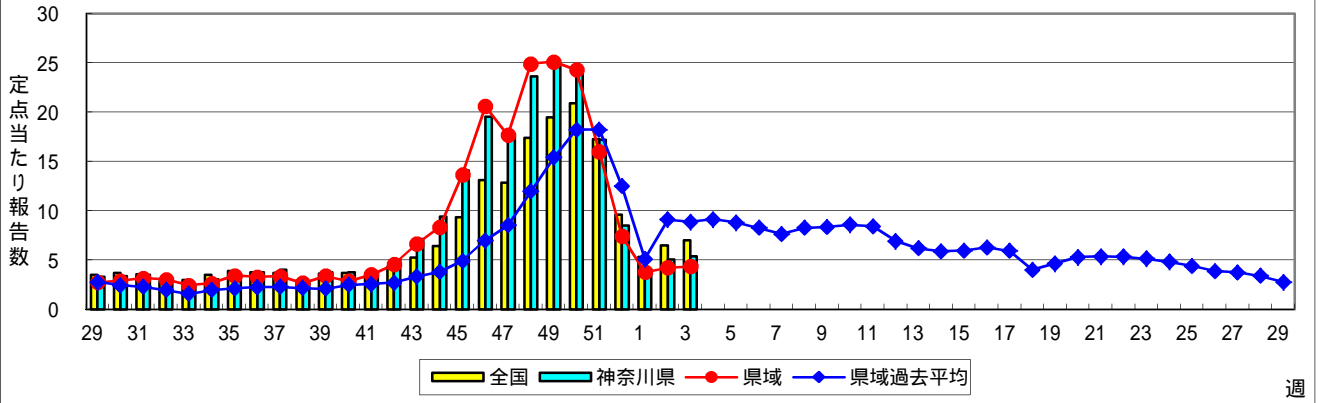
\* 県域とは、神奈川県内の市町村のうち横浜市、川崎市、相模原市を除いた地域です。

# 感染症発生動向調査:週報対象疾患の時系列グラフ

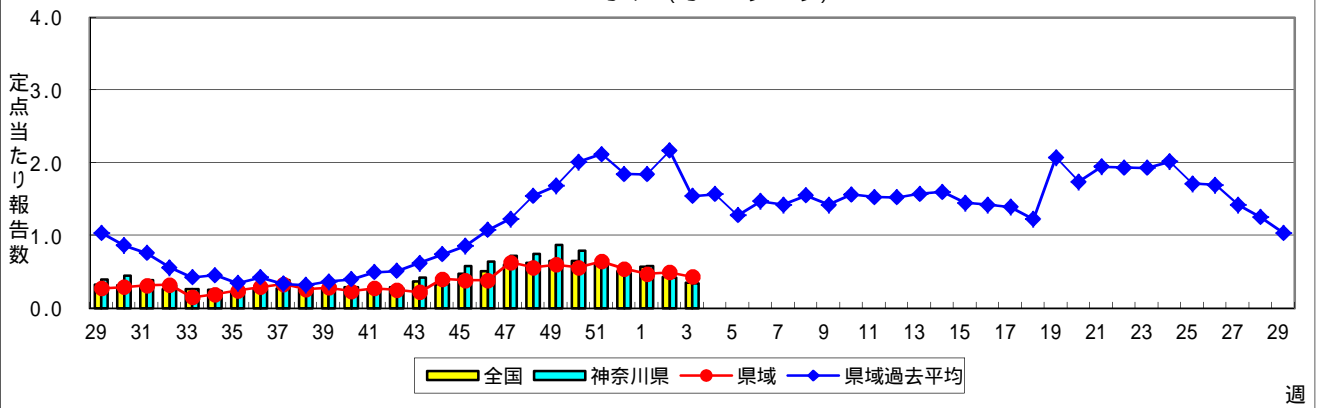
疾患名の括弧書きは、一般名称であり、正式名称ではありません。  
 神奈川県&県域(横浜市・川崎市・相模原市を除く)のデータです。



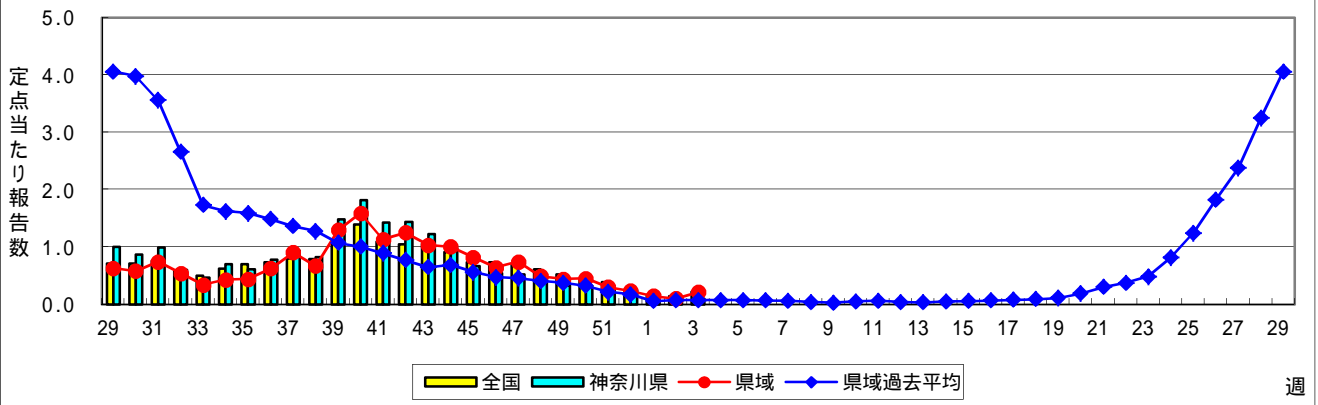
### 感染性胃腸炎



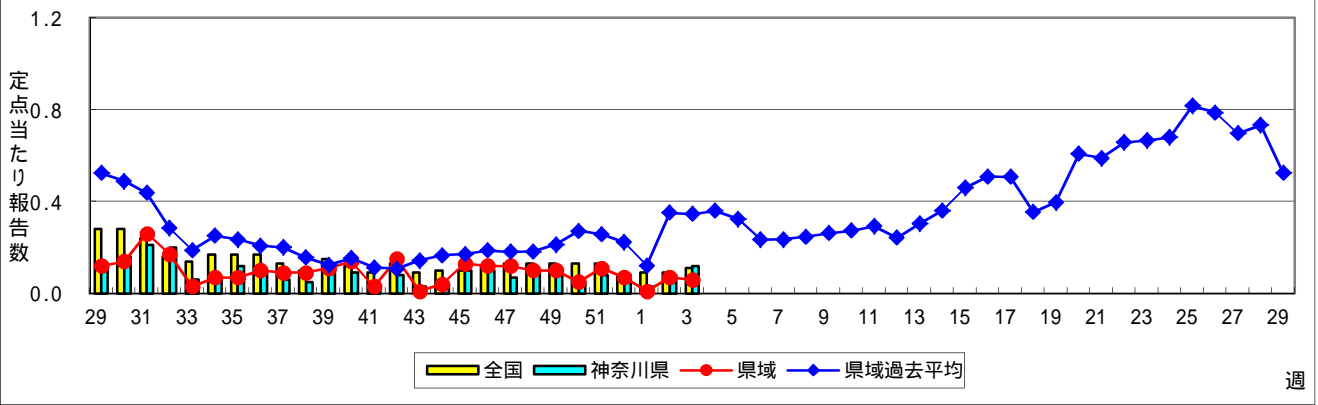
### 水痘(水ぼうそう)



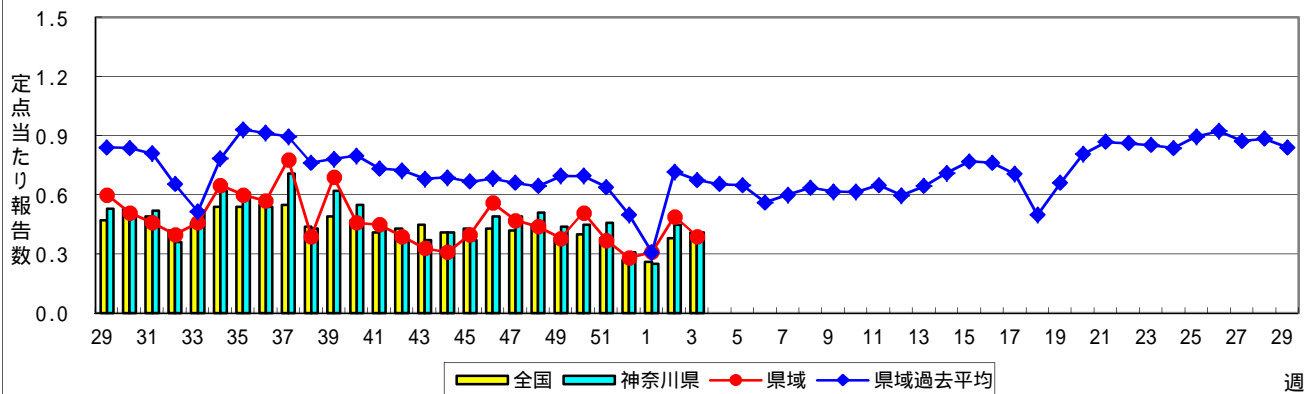
### 手足口病



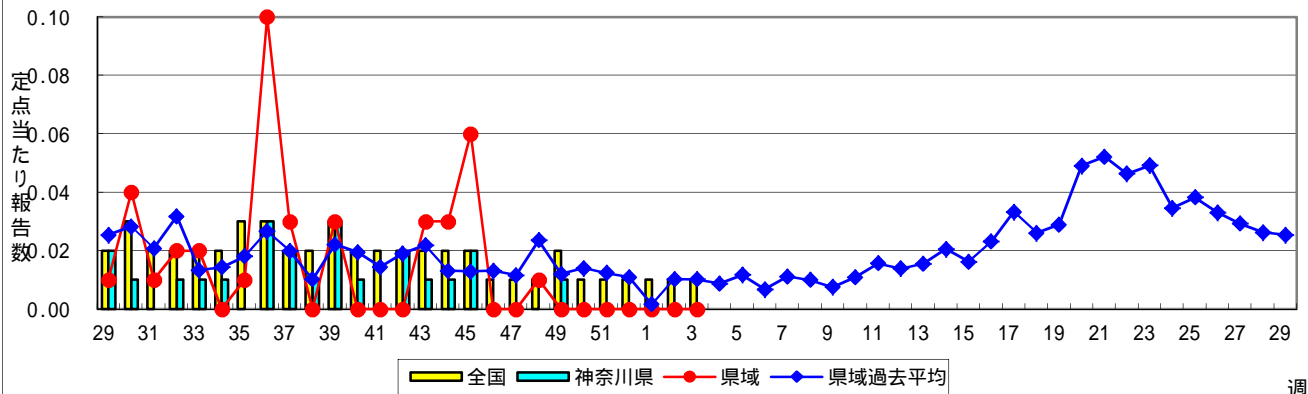
### 伝染性紅斑(リンゴ病)



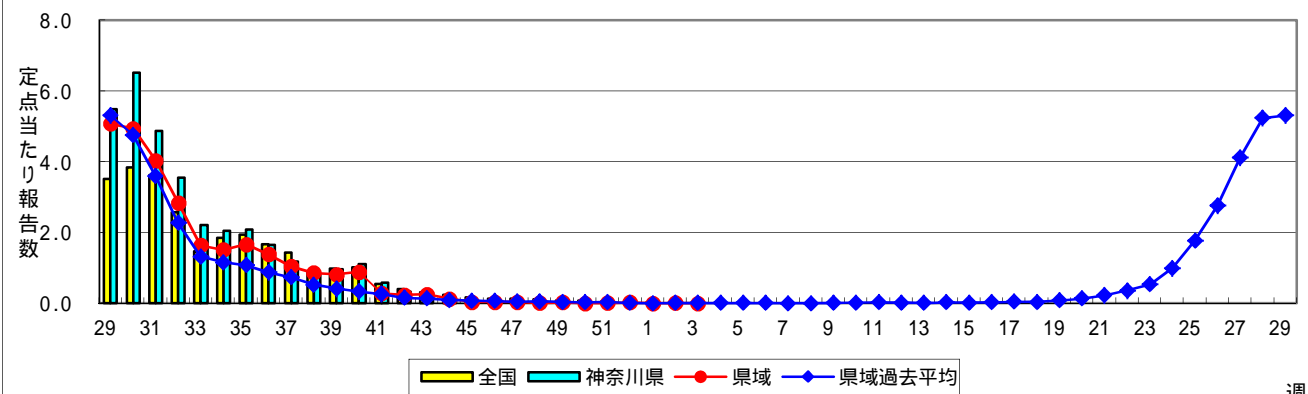
### 突発性発しん



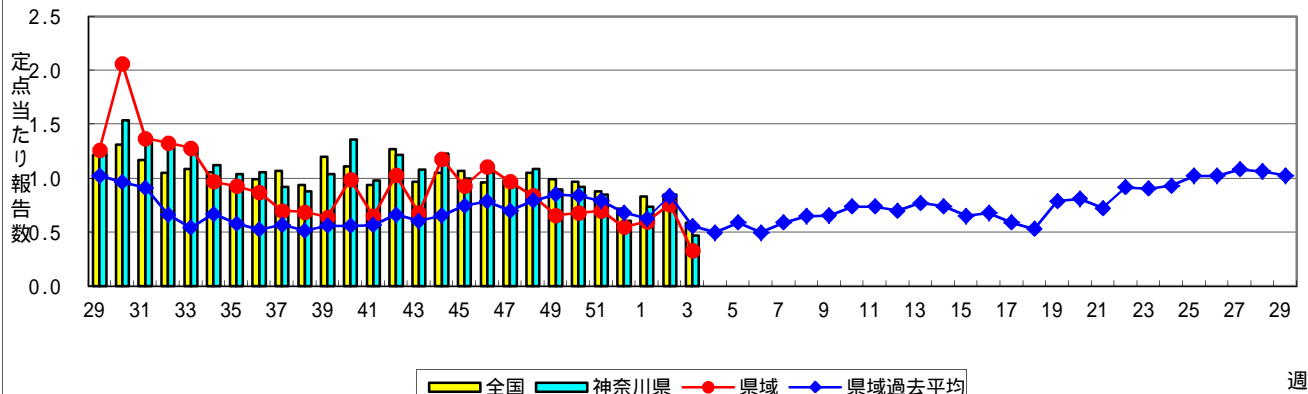
### 百日咳



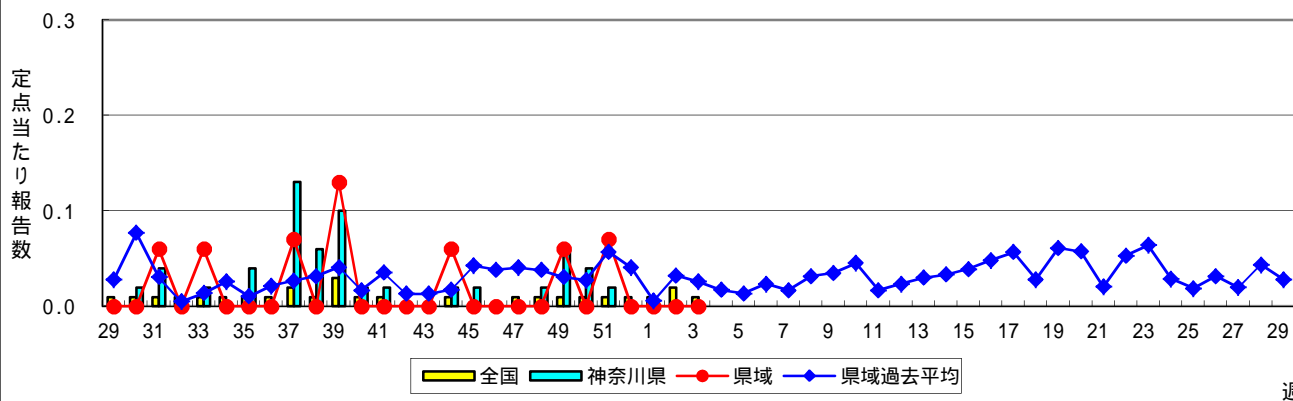
### ヘルパンギーナ



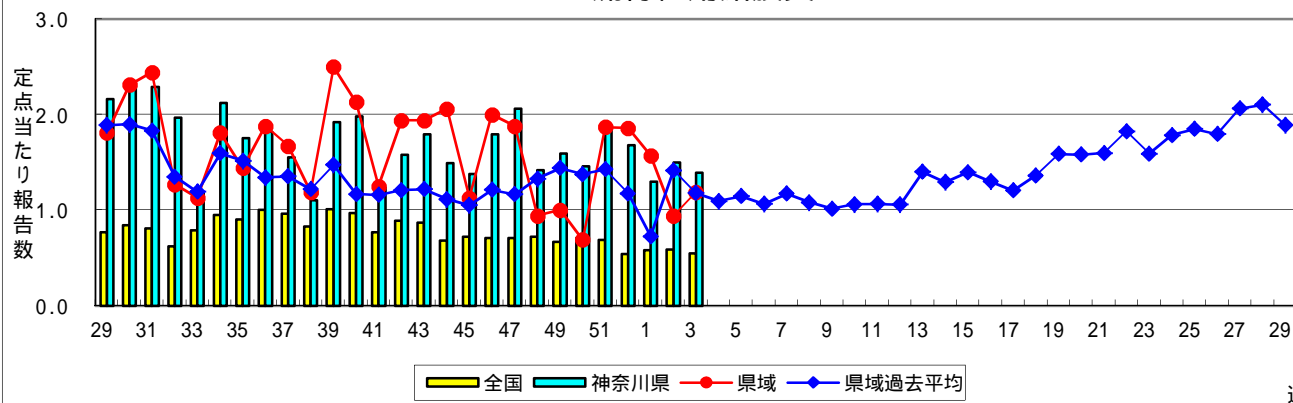
### 流行性耳下腺炎(おたふくかぜ)



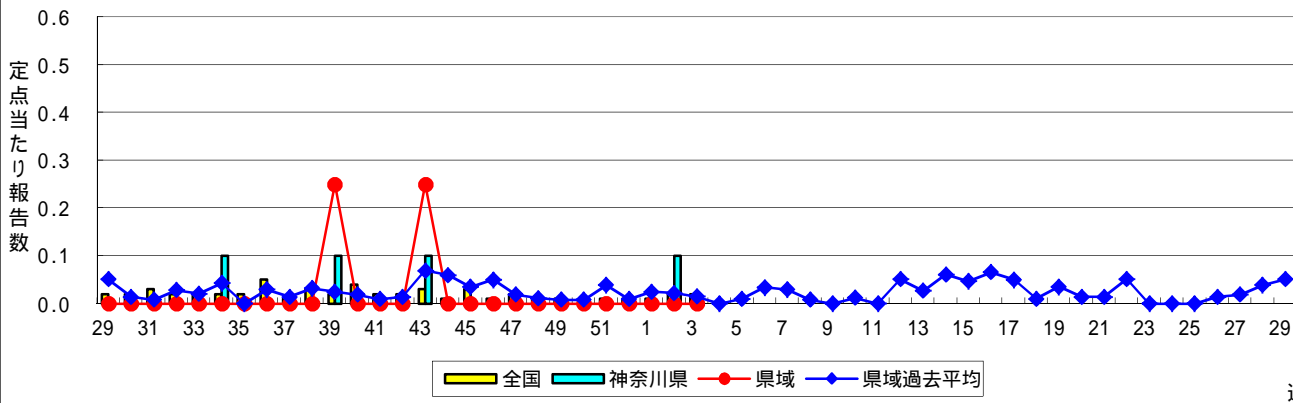
### 急性出血性結膜炎



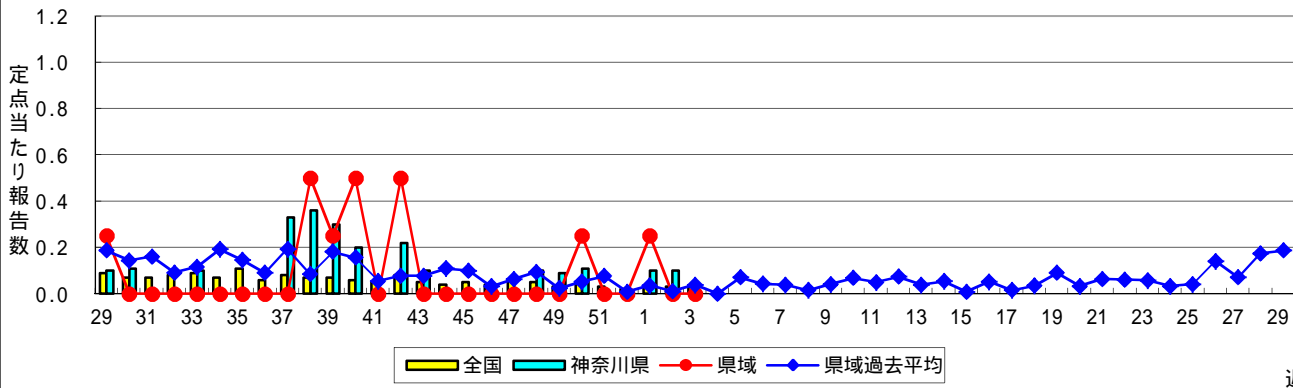
### 流行性角結膜炎



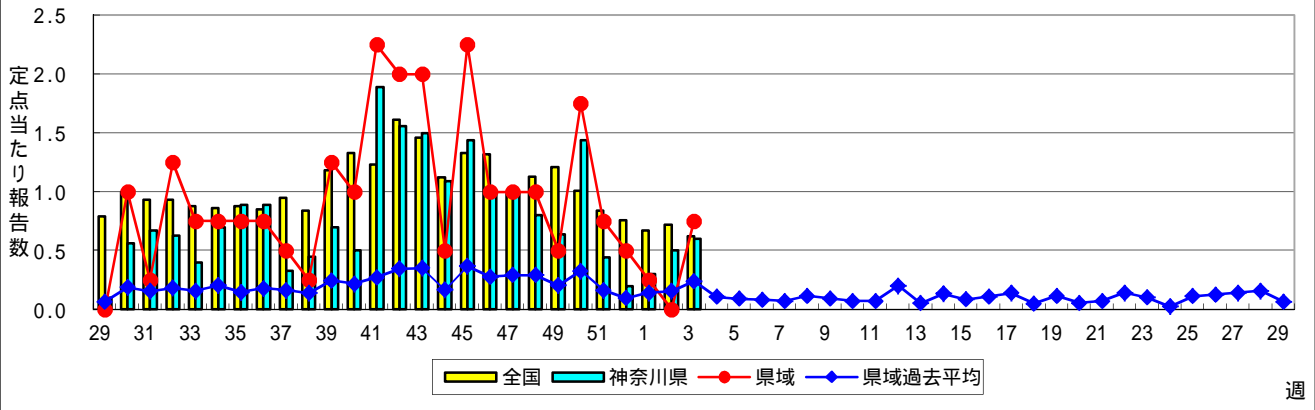
### 細菌性髄膜炎



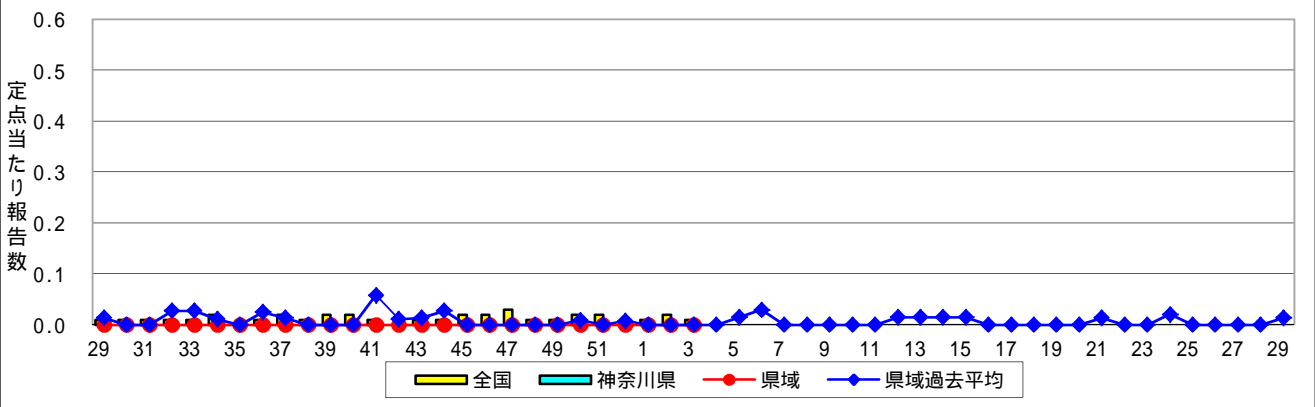
### 無菌性髄膜炎



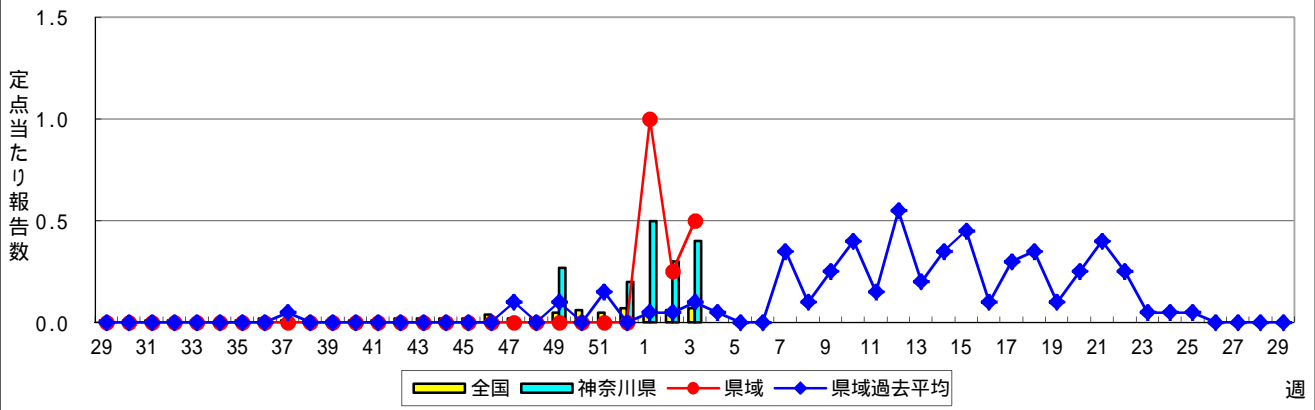
### マイコプラズマ肺炎



### クラミジア肺炎(オウム病を除く)



### 感染性胃腸炎(ロタウイルス)



**表1 報告数・定点当たり報告数 疾病、政令市・保健所別 (その1)**

2017年03週(01月16日～01月22日)

神奈川県	インフルエンザ (高病原性鳥インフルエンザを除く)		RSウイルス感染症		咽頭結膜熱		A群溶血性レンサ球菌咽頭炎		感染性胃腸炎	
	報告数	定点当たり	報告数	定点当たり	報告数	定点当たり	報告数	定点当たり	報告数	定点当たり
全県	11,741	33.64	25	0.12	23	0.11	344	1.59	1,174	5.41
横浜市	4,866	32.23	10	0.11	14	0.15	125	1.33	499	5.31
川崎市	1,994	33.23	8	0.22	4	0.11	55	1.53	233	6.47
相模原市	932	40.52	-	-	-	-	43	2.87	128	8.53
県域 (横浜市、川崎市、相模原市を除く)	3,949	34.34	7	0.10	5	0.07	121	1.68	314	4.36
横須賀市	412	29.43	-	-	-	-	12	1.33	39	4.33
藤沢市	375	26.79	2	0.22	1	0.11	13	1.44	30	3.33
平塚	381	34.64	1	0.14	1	0.14	3	0.43	16	2.29
平塚 秦野センター	275	27.50	-	-	1	0.17	16	2.67	48	8.00
鎌倉	302	33.56	-	-	-	-	6	1.20	31	6.20
鎌倉 三崎センター	111	37.00	-	-	-	-	1	0.50	2	1.00
小田原	335	33.50	-	-	-	-	22	3.67	27	4.50
小田原 足柄上センター	85	17.00	-	-	-	-	-	-	7	2.33
厚木	857	50.41	3	0.27	-	-	22	2.00	62	5.64
厚木 大和センター	452	41.09	-	-	1	0.14	19	2.71	35	5.00
茅ヶ崎	364	33.09	1	0.14	1	0.14	7	1.00	17	2.43

神奈川県	水痘		手足口病		伝染性紅斑		突発性発しん		百日咳	
	報告数	定点当たり	報告数	定点当たり	報告数	定点当たり	報告数	定点当たり	報告数	定点当たり
全県	74	0.34	20	0.09	25	0.12	90	0.41	1	-
横浜市	27	0.29	3	0.03	17	0.18	39	0.41	1	0.01
川崎市	13	0.36	-	-	3	0.08	16	0.44	-	-
相模原市	3	0.20	2	0.13	1	0.07	7	0.47	-	-
県域 (横浜市、川崎市、相模原市を除く)	31	0.43	15	0.21	4	0.06	28	0.39	-	-
横須賀市	2	0.22	4	0.44	1	0.11	2	0.22	-	-
藤沢市	4	0.44	6	0.67	-	-	5	0.56	-	-
平塚	3	0.43	-	-	-	-	3	0.43	-	-
平塚 秦野センター	3	0.50	-	-	1	0.17	3	0.50	-	-
鎌倉	1	0.20	-	-	-	-	5	1.00	-	-
鎌倉 三崎センター	1	0.50	-	-	-	-	-	-	-	-
小田原	3	0.50	-	-	-	-	3	0.50	-	-
小田原 足柄上センター	-	-	-	-	-	-	-	-	-	-
厚木	6	0.55	5	0.45	1	0.09	4	0.36	-	-
厚木 大和センター	4	0.57	-	-	-	-	-	-	-	-
茅ヶ崎	4	0.57	-	-	1	0.14	3	0.43	-	-

神奈川県	ヘルパンギーナ		流行性耳下腺炎		急性出血性結膜炎		流行性角結膜炎		細菌性髄膜炎	
	報告数	定点当たり	報告数	定点当たり	報告数	定点当たり	報告数	定点当たり	報告数	定点当たり
全県	-	-	102	0.47	-	-	68	1.39	-	-
横浜市	-	-	45	0.48	-	-	17	0.85	-	-
川崎市	-	-	26	0.72	-	-	20	2.22	-	-
相模原市	-	-	7	0.47	-	-	12	3.00	-	-
県域 (横浜市、川崎市、相模原市を除く)	-	-	24	0.33	-	-	19	1.19	-	-
横須賀市	-	-	2	0.22	-	-	4	2.00	-	-
藤沢市	-	-	1	0.11	-	-	-	-	-	-
平塚	-	-	4	0.57	-	-	-	-	-	-
平塚 秦野センター	-	-	5	0.83	-	-	-	-	...	...
鎌倉	-	-	1	0.20	-	-	-	-	...	...
鎌倉 三崎センター	-	-	-	-	...	...	...	...	...	...
小田原	-	-	-	-	-	-	-	-	...	...
小田原 足柄上センター	-	-	-	-	...	...	...	...	...	...
厚木	-	-	3	0.27	-	-	15	5.00	-	-
厚木 大和センター	-	-	4	0.57	-	-	-	-	...	...
茅ヶ崎	-	-	4	0.57	-	-	-	-	...	...





表2 報告数・定点当たり報告数、疾病・年齢階級別  
(全県及び横浜市・川崎市・相模原市を除く県域) (その1)

2017年03週(01月16日~01月22日)

\*表2は、各保健福祉事務所からの最新の報告をもとに作成しているため、国の還元データである表1および表3の数値と一致しないことがあります。

インフルエンザ定点		項目	合計	~5か月	~11か月	1歳	2	3	4	5	6	7	8
インフルエンザ (高病原性鳥インフルエンザを除く)	全国	報告数	142,144	379	1,227	4,455	4,756	6,194	8,141	8,343	8,246	7,175	7,259
		定点当たり	28.66	0.08	0.25	0.90	0.96	1.25	1.64	1.68	1.66	1.45	1.46
	全県	報告数	11,741	16	99	354	374	493	733	762	746	716	662
		定点当たり	33.64	0.05	0.28	1.01	1.07	1.41	2.10	2.18	2.14	2.05	1.90
	県域	報告数	3,949	5	41	110	106	146	205	235	277	246	223
		定点当たり	34.34	0.04	0.36	0.96	0.92	1.27	1.78	2.04	2.41	2.14	1.94

小児科定点		項目	合計	~5か月	~11か月	1歳	2	3	4	5	6	7	8
RSウイルス 感染症	全国	報告数	1,215	220	238	440	183	77	34	14	3	2	2
		定点当たり	0.38	0.07	0.08	0.14	0.06	0.02	0.01	0.00	0.00	0.00	0.00
	全県	報告数	25	5	8	8	2	2	-	-	-	-	-
		定点当たり	0.12	0.02	0.04	0.04	0.01	0.01	-	-	-	-	-
	県域	報告数	7	1	3	3	-	-	-	-	-	-	-
		定点当たり	0.10	0.01	0.04	0.04	-	-	-	-	-	-	-
咽頭結膜熱	全国	報告数	950	6	58	273	151	118	114	78	53	21	25
		定点当たり	0.30	0.00	0.02	0.09	0.05	0.04	0.04	0.02	0.02	0.01	0.01
	全県	報告数	23	-	3	4	2	4	4	3	2	-	-
		定点当たり	0.11	-	0.01	0.02	0.01	0.02	0.02	0.01	0.01	-	-
	県域	報告数	5	-	-	-	1	2	-	1	1	-	-
		定点当たり	0.07	-	-	-	0.01	0.03	-	0.01	0.01	-	-
A群溶血性レンサ球菌咽頭炎	全国	報告数	6,282	10	30	224	364	578	844	880	786	564	462
		定点当たり	1.99	0.00	0.01	0.07	0.12	0.18	0.27	0.28	0.25	0.18	0.15
	全県	報告数	344	-	-	6	23	29	57	51	44	31	24
		定点当たり	1.59	-	-	0.03	0.11	0.13	0.26	0.24	0.20	0.14	0.11
	県域	報告数	121	-	-	3	11	6	16	13	21	14	9
		定点当たり	1.68	-	-	0.04	0.15	0.08	0.22	0.18	0.29	0.19	0.13
感染性胃腸炎	全国	報告数	22,140	118	834	2,153	2,054	2,016	2,172	1,999	1,767	1,235	1,127
		定点当たり	7.00	0.04	0.26	0.68	0.65	0.64	0.69	0.63	0.56	0.39	0.36
	全県	報告数	1,174	7	57	116	122	111	92	84	79	74	46
		定点当たり	5.41	0.03	0.26	0.53	0.56	0.51	0.42	0.39	0.36	0.34	0.21
	県域	報告数	314	3	10	24	28	28	23	23	22	27	11
		定点当たり	4.36	0.04	0.14	0.33	0.39	0.39	0.32	0.32	0.31	0.38	0.15
水痘	全国	報告数	1,101	20	52	109	100	117	119	163	151	78	55
		定点当たり	0.35	0.01	0.02	0.03	0.03	0.04	0.04	0.05	0.05	0.02	0.02
	全県	報告数	74	2	2	8	4	5	4	11	9	7	7
		定点当たり	0.34	0.01	0.01	0.04	0.02	0.02	0.02	0.05	0.04	0.03	0.03
	県域	報告数	31	-	1	1	2	2	1	7	3	5	3
		定点当たり	0.43	-	0.01	0.01	0.03	0.03	0.01	0.10	0.04	0.07	0.04

インフルエンザ定点		項目	9	10-14	15-19	20-29	30-39	40-49	50-59	60-69	70-79	80歳以上
インフルエンザ (高病原性鳥インフルエンザを除く)	全国	報告数	6,777	28,030	11,078	7,011	8,330	8,562	5,906	4,346	2,907	3,022
		定点当たり	1.37	5.65	2.23	1.41	1.68	1.73	1.19	0.88	0.59	0.61
	全県	報告数	601	2,228	812	574	701	758	468	292	206	146
		定点当たり	1.72	6.38	2.33	1.64	2.01	2.17	1.34	0.84	0.59	0.42
	県域	報告数	238	790	259	172	235	227	164	111	91	68
		定点当たり	2.07	6.87	2.25	1.50	2.04	1.97	1.43	0.97	0.79	0.59

小児科定点		項目	9	10-14	15-19	20歳以上
RSウイルス 感染症	全国	報告数	-	2	-	-
		定点当たり	-	0.00	-	-
	全県	報告数	-	-	-	-
		定点当たり	-	-	-	-
	県域	報告数	-	-	-	-
		定点当たり	-	-	-	-
咽頭結膜熱	全国	報告数	16	22	5	10
		定点当たり	0.01	0.01	0.00	0.00
	全県	報告数	1	-	-	-
		定点当たり	0.00	-	-	-
	県域	報告数	-	-	-	-
		定点当たり	-	-	-	-
A群溶血性レンサ球菌咽頭炎	全国	報告数	405	794	84	257
		定点当たり	0.13	0.25	0.03	0.08
	全県	報告数	23	40	-	16
		定点当たり	0.11	0.18	-	0.07
	県域	報告数	12	9	-	7
		定点当たり	0.17	0.13	-	0.10
感染性胃腸炎	全国	報告数	875	2,629	658	2,502
		定点当たり	0.28	0.83	0.21	0.79
	全県	報告数	52	106	37	191
		定点当たり	0.24	0.49	0.17	0.88
	県域	報告数	23	35	15	42
		定点当たり	0.32	0.49	0.21	0.58
水痘	全国	報告数	37	81	9	10
		定点当たり	0.01	0.03	0.00	0.00
	全県	報告数	5	9	1	-
		定点当たり	0.02	0.04	0.00	-
	県域	報告数	2	4	-	-
		定点当たり	0.03	0.06	-	-

表2 報告数・定点当たり報告数、疾病・年齢階級別  
(全県及び横浜市・川崎市・相模原市を除く県域) (その2)

2017年03週(01月16日～01月22日)

\*表2は、各保健福祉事務所からの最新の報告をもとに作成しているため、国の還元データである表1および表3の数値と一致しないことがあります。

小児科定点	項目	合計	～5か月	～11か月	1歳	
手足口病	全国	報告数	681	1	58	326
		定点当たり	0.22	0.00	0.02	0.10
	全県	報告数	20	-	1	13
		定点当たり	0.09	-	0.00	0.06
	県域	報告数	15	-	-	11
		定点当たり	0.21	-	-	0.15
伝染性紅斑	全国	報告数	353	-	12	21
		定点当たり	0.11	-	0.00	0.01
	全県	報告数	25	-	-	1
		定点当たり	0.12	-	-	0.00
	県域	報告数	4	-	-	-
		定点当たり	0.06	-	-	-
突発性発しん	全国	報告数	1,299	17	448	697
		定点当たり	0.41	0.01	0.14	0.22
	全県	報告数	90	-	24	52
		定点当たり	0.41	-	0.11	0.24
	県域	報告数	28	-	8	16
		定点当たり	0.39	-	0.11	0.22
百日咳	全国	報告数	31	-	1	4
		定点当たり	0.01	-	0.00	0.00
	全県	報告数	1	-	-	-
		定点当たり	0.00	-	-	-
	県域	報告数	-	-	-	-
		定点当たり	-	-	-	-
ヘルパンギーナ	全国	報告数	87	-	12	26
		定点当たり	0.03	-	0.00	0.01
	全県	報告数	-	-	-	-
		定点当たり	-	-	-	-
	県域	報告数	-	-	-	-
		定点当たり	-	-	-	-
流行性耳下腺炎	全国	報告数	1,873	-	3	51
		定点当たり	0.59	-	0.00	0.02
	全県	報告数	102	-	-	1
		定点当たり	0.47	-	-	0.00
	県域	報告数	24	-	-	-
		定点当たり	0.33	-	-	-

小児科定点	項目	2	3	4	5	6	7	8	9	10-14	15-19	20歳以上	
手足口病	全国	報告数	143	62	32	22	13	7	6	1	7	1	2
		定点当たり	0.05	0.02	0.01	0.01	0.00	0.00	0.00	0.00	0.00	0.00	0.00
	全県	報告数	4	-	-	-	-	-	-	-	1	1	-
		定点当たり	0.02	-	-	-	-	-	-	-	0.00	0.00	-
	県域	報告数	3	-	-	-	-	-	-	-	1	-	-
		定点当たり	0.04	-	-	-	-	-	-	-	0.01	-	-
伝染性紅斑	全国	報告数	19	25	54	56	47	42	26	16	32	-	3
		定点当たり	0.01	0.01	0.02	0.02	0.01	0.01	0.01	0.01	0.01	-	0.00
	全県	報告数	4	2	5	1	3	1	2	1	5	-	-
		定点当たり	0.02	0.01	0.02	0.00	0.01	0.00	0.01	-	0.00	0.00	-
	県域	報告数	1	-	1	-	1	-	-	-	1	-	-
		定点当たり	0.01	-	0.01	-	0.01	-	-	-	0.01	-	-
突発性発しん	全国	報告数	100	27	6	2	-	1	1	-	-	-	-
		定点当たり	0.03	0.01	0.00	0.00	-	0.00	0.00	-	-	-	-
	全県	報告数	10	2	1	1	-	-	-	-	-	-	-
		定点当たり	0.05	0.01	0.00	0.00	-	-	-	-	-	-	-
	県域	報告数	4	-	-	-	-	-	-	-	-	-	-
		定点当たり	0.06	-	-	-	-	-	-	-	-	-	-
百日咳	全国	報告数	-	-	2	1	2	-	3	2	3	-	13
		定点当たり	-	-	0.00	0.00	0.00	-	0.00	0.00	0.00	-	0.00
	全県	報告数	-	-	-	-	-	-	-	1	-	-	-
		定点当たり	-	-	-	-	-	-	-	0.00	-	-	-
	県域	報告数	-	-	-	-	-	-	-	-	-	-	-
		定点当たり	-	-	-	-	-	-	-	-	-	-	-
ヘルパンギーナ	全国	報告数	16	8	6	7	1	2	-	2	2	-	5
		定点当たり	0.01	0.00	0.00	0.00	0.00	0.00	-	0.00	0.00	-	0.00
	全県	報告数	-	-	-	-	-	-	-	-	-	-	-
		定点当たり	-	-	-	-	-	-	-	-	-	-	-
	県域	報告数	-	-	-	-	-	-	-	-	-	-	-
		定点当たり	-	-	-	-	-	-	-	-	-	-	-
流行性耳下腺炎	全国	報告数	130	178	232	256	254	158	183	120	252	22	34
		定点当たり	0.04	0.06	0.07	0.08	0.08	0.05	0.06	0.04	0.08	0.01	0.01
	全県	報告数	1	8	11	12	12	11	14	7	19	1	5
		定点当たり	0.00	0.04	0.05	0.06	0.06	0.05	0.06	0.03	0.09	0.00	0.02
	県域	報告数	-	2	1	-	1	5	3	4	7	-	1
		定点当たり	-	0.03	0.01	-	0.01	0.07	0.04	0.06	0.10	-	0.01

表2 報告数・定点当たり報告数、疾病・年齢階級別  
(全県及び横浜市・川崎市・相模原市を除く県域) (その3)

2017年03週(01月16日~01月22日)

\*表2は、各保健福祉事務所からの最新の報告をもとに作成しているため、国の還元データである表1および表3の数値と一致しないことがあります。

眼科定点		項目	合計	~5か月	~11か月	1歳	2	3	4	5	6	7	8
急性出血性結膜炎	全国	報告数	9	-	-	-	-	-	-	-	-	-	-
		定点当たり	0.01	-	-	-	-	-	-	-	-	-	-
	全県	報告数	-	-	-	-	-	-	-	-	-	-	-
		定点当たり	-	-	-	-	-	-	-	-	-	-	-
	県域	報告数	-	-	-	-	-	-	-	-	-	-	-
		定点当たり	-	-	-	-	-	-	-	-	-	-	-
流行性角結膜炎	全国	報告数	378	3	5	13	10	7	7	6	5	-	4
		定点当たり	0.55	0.00	0.01	0.02	0.01	0.01	0.01	0.01	0.01	-	0.01
	全県	報告数	68	-	-	1	1	1	2	1	2	1	1
		定点当たり	1.39	-	-	0.02	0.02	0.02	0.04	0.02	0.04	-	0.02
	県域	報告数	19	-	-	-	-	1	-	-	1	-	-
		定点当たり	1.19	-	-	-	-	0.06	-	-	0.06	-	-

基幹定点(週報)		項目	合計	0歳	1-4	5-9	10-14	15-19	20-24	25-29	30-34	35-39	40-44
細菌性髄膜炎	全国	報告数	8	-	-	-	-	-	-	-	1	-	-
		定点当たり	0.02	-	-	-	-	-	-	-	0.00	-	-
	全県	報告数	-	-	-	-	-	-	-	-	-	-	-
		定点当たり	-	-	-	-	-	-	-	-	-	-	-
	県域	報告数	-	-	-	-	-	-	-	-	-	-	-
		定点当たり	0.25	-	-	-	-	-	-	-	-	-	-
無菌性髄膜炎	全国	報告数	16	1	2	3	1	1	-	2	-	2	1
		定点当たり	0.03	0.00	0.00	0.01	0.00	0.00	-	0.00	-	0.00	0.00
	全県	報告数	-	-	-	-	-	-	-	-	-	-	-
		定点当たり	-	-	-	-	-	-	-	-	-	-	-
	県域	報告数	-	-	-	-	-	-	-	-	-	-	-
		定点当たり	0.25	-	-	0.25	-	-	-	-	-	-	-
マイコプラズマ肺炎	全国	報告数	293	2	53	102	71	19	6	4	4	7	3
		定点当たり	0.62	0.00	0.11	0.22	0.15	0.04	0.01	0.01	0.01	0.01	0.01
	全県	報告数	6	-	2	1	1	-	-	-	-	-	1
		定点当たり	0.60	-	0.20	0.10	0.10	-	-	-	-	-	0.10
	県域	報告数	3	-	-	1	1	-	-	-	-	-	-
		定点当たり	0.50	-	-	0.25	-	-	-	-	-	-	-
クラミジア肺炎(オウム病を除く)	全国	報告数	7	-	-	-	1	1	-	-	-	-	-
		定点当たり	0.01	-	-	-	0.00	0.00	-	-	-	-	-
	全県	報告数	-	-	-	-	-	-	-	-	-	-	-
		定点当たり	-	-	-	-	-	-	-	-	-	-	-
	県域	報告数	-	-	-	-	-	-	-	-	-	-	-
		定点当たり	-	-	-	-	-	-	-	-	-	-	-
感染性胃腸炎(ロタウイルス)	全国	報告数	34	13	15	6	-	-	-	-	-	-	-
		定点当たり	0.07	0.03	0.03	0.01	-	-	-	-	-	-	-
	全県	報告数	4	4	-	-	-	-	-	-	-	-	-
		定点当たり	0.40	0.40	-	-	-	-	-	-	-	-	-
	県域	報告数	2	2	-	-	-	-	-	-	-	-	-
		定点当たり	-	2	-	-	-	-	-	-	-	-	-

眼科定点		項目	9	10-14	15-19	20-29	30-39	40-49	50-59	60-69	70歳以上
急性出血性結膜炎	全国	報告数	-	1	-	-	-	5	-	1	2
		定点当たり	-	0.00	-	-	-	0.01	-	0.00	0.00
	全県	報告数	-	-	-	-	-	-	-	-	-
		定点当たり	-	-	-	-	-	-	-	-	-
	県域	報告数	-	-	-	-	-	-	-	-	-
		定点当たり	-	-	-	-	-	-	-	-	-
流行性角結膜炎	全国	報告数	2	14	13	40	97	54	19	53	26
		定点当たり	0.00	0.02	0.02	0.06	0.14	0.08	0.03	0.08	0.04
	全県	報告数	-	4	2	11	20	6	2	9	5
		定点当たり	-	0.08	0.04	0.22	0.41	0.12	0.04	0.18	0.10
	県域	報告数	-	1	-	6	4	2	2	1	1
		定点当たり	-	0.06	-	0.38	0.25	0.13	0.13	0.06	0.06

基幹定点(週報)		項目	45-49	50-54	55-59	60-64	65-69	70歳以上
細菌性髄膜炎	全国	報告数	1	2	-	2	1	1
		定点当たり	0.00	0.00	-	0.00	0.00	0.00
	全県	報告数	-	-	-	-	-	-
		定点当たり	-	-	-	-	-	-
	県域	報告数	-	-	-	-	-	-
		定点当たり	-	-	-	0.25	-	-
無菌性髄膜炎	全国	報告数	-	-	-	-	1	2
		定点当たり	-	-	-	-	0.00	0.00
	全県	報告数	-	-	-	-	-	-
		定点当たり	-	-	-	-	-	-
	県域	報告数	-	-	-	-	-	-
		定点当たり	-	-	-	-	-	-
マイコプラズマ肺炎	全国	報告数	4	3	-	2	1	12
		定点当たり	0.01	0.01	-	0.00	0.00	0.03
	全県	報告数	-	-	-	-	-	1
		定点当たり	-	-	-	-	-	0.10
	県域	報告数	-	-	-	-	-	1
		定点当たり	0.25	-	-	-	-	-
クラミジア肺炎(オウム病を除く)	全国	報告数	-	1	-	-	1	3
		定点当たり	-	0.00	-	-	0.00	0.01
	全県	報告数	-	-	-	-	-	-
		定点当たり	-	-	-	-	-	-
	県域	報告数	-	-	-	-	-	-
		定点当たり	-	-	-	-	-	-
感染性胃腸炎(ロタウイルス)	全国	報告数	-	-	-	-	-	-
		定点当たり	-	-	-	-	-	-
	全県	報告数	-	-	-	-	-	-
		定点当たり	-	-	-	-	-	-
	県域	報告数	-	-	-	-	-	-
		定点当たり	-	-	-	-	-	-

表3 5週前～今週の推移 (その1)  
 (全県及び横浜市・川崎市・相模原市を除く県域)

2017年03週(01月16日～01月22日)

疾病名	項目		5週前	4週前	3週前	2週前	1週前	今週
			50週	51週	52週	01週	02週	03週
			(12月12日 ～12月18 日)	(12月19日 ～12月25 日)	(12月26日 ～01月01 日)	(01月02日 ～01月08 日)	(01月09日 ～01月15 日)	(01月16日 ～01月22 日)
インフルエンザ (高病原性鳥インフル ンザを除く)	全県	報告数	2,134	3,720	2,870	3,006	5,734	11,741
		定点当たり	6.22	11.01	8.94	9.05	16.67	33.64
	県域	報告数	516	855	749	1,063	1,943	3,949
		定点当たり	4.45	7.37	6.63	9.32	16.90	34.34
RSウイルス 感染症	全県	報告数	40	39	29	27	27	25
		定点当たり	0.19	0.18	0.15	0.13	0.13	0.12
	県域	報告数	20	20	16	9	7	7
		定点当たり	0.27	0.27	0.23	0.13	0.10	0.10
咽頭結膜熱	全県	報告数	57	77	58	28	39	23
		定点当たり	0.27	0.36	0.29	0.14	0.18	0.11
	県域	報告数	19	18	7	8	6	5
		定点当たり	0.26	0.25	0.10	0.11	0.08	0.07
A群溶血性レ ンサ球菌咽頭 炎	全県	報告数	451	447	209	120	247	344
		定点当たり	2.11	2.12	1.05	0.58	1.15	1.59
	県域	報告数	140	134	59	42	73	121
		定点当たり	1.92	1.84	0.83	0.58	1.01	1.68
感染性胃腸炎	全県	報告数	5,234	3,628	1,694	838	1,086	1,174
		定点当たり	24.46	17.19	8.51	4.07	5.07	5.41
	県域	報告数	1,773	1,167	528	272	306	314
		定点当たり	24.29	15.99	7.44	3.78	4.25	4.36
水痘	全県	報告数	170	140	95	119	89	74
		定点当たり	0.79	0.66	0.48	0.58	0.42	0.34
	県域	報告数	41	47	38	34	35	31
		定点当たり	0.56	0.64	0.54	0.47	0.49	0.43
手足口病	全県	報告数	69	58	48	20	14	20
		定点当たり	0.32	0.27	0.24	0.10	0.07	0.09
	県域	報告数	33	22	16	10	7	15
		定点当たり	0.45	0.30	0.23	0.14	0.10	0.21
伝染性紅斑	全県	報告数	11	16	15	7	17	25
		定点当たり	0.05	0.08	0.08	0.03	0.08	0.12
	県域	報告数	4	8	5	1	5	4
		定点当たり	0.05	0.11	0.07	0.01	0.07	0.06
突発性発しん	全県	報告数	97	98	62	52	96	90
		定点当たり	0.45	0.46	0.31	0.25	0.45	0.41
	県域	報告数	37	27	20	22	35	28
		定点当たり	0.51	0.37	0.28	0.31	0.49	0.39

表3 5週前～今週の推移 (その2)  
(全県及び横浜市・川崎市・相模原市を除く県域)

2017年03週(01月16日～01月22日)

疾病名	項目		5週前	4週前	3週前	2週前	1週前	今週
			50週	51週	52週	01週	02週	03週
			(12月12日 ～12月18 日)	(12月19日 ～12月25 日)	(12月26日 ～01月01 日)	(01月02日 ～01月08 日)	(01月09日 ～01月15 日)	(01月16日 ～01月22 日)
百日咳	全県	報告数	-	-	-	1	-	1
		定点当たり	-	-	-	-	-	-
	県域	報告数	-	-	-	-	-	-
		定点当たり	-	-	-	-	-	-
ヘルパンギーナ	全県	報告数	6	5	4	1	6	-
		定点当たり	0.03	0.02	0.02	-	0.03	-
	県域	報告数	-	1	2	-	1	-
		定点当たり	-	0.01	0.03	-	0.01	-
流行性耳下腺炎	全県	報告数	196	180	122	152	182	102
		定点当たり	0.92	0.85	0.61	0.74	0.85	0.47
	県域	報告数	50	51	39	43	55	24
		定点当たり	0.68	0.70	0.55	0.60	0.76	0.33
急性出血性結膜炎	全県	報告数	2	1	-	-	-	-
		定点当たり	0.04	0.02	-	-	-	-
	県域	報告数	-	1	-	-	-	-
		定点当たり	-	0.07	-	-	-	-
流行性角結膜炎	全県	報告数	73	90	67	61	72	68
		定点当たり	1.46	1.88	1.68	1.30	1.50	1.39
	県域	報告数	11	28	26	22	15	19
		定点当たり	0.69	1.87	1.86	1.57	0.94	1.19
細菌性髄膜炎	全県	報告数	-	-	-	-	1	-
		定点当たり	-	-	-	-	0.10	-
	県域	報告数	-	-	-	-	-	-
		定点当たり	-	-	-	-	-	-
無菌性髄膜炎	全県	報告数	1	-	-	1	1	-
		定点当たり	0.11	-	-	0.10	0.10	-
	県域	報告数	1	-	-	1	-	-
		定点当たり	0.25	-	-	0.25	-	-
マイコプラズマ肺炎	全県	報告数	13	4	2	3	5	6
		定点当たり	1.44	0.44	0.20	0.30	0.50	0.60
	県域	報告数	7	3	2	1	-	3
		定点当たり	1.75	0.75	0.50	0.25	-	0.75
クラミジア肺炎 (オウム病を除く)	全県	報告数	-	-	-	-	-	-
		定点当たり	-	-	-	-	-	-
	県域	報告数	-	-	-	-	-	-
		定点当たり	-	-	-	-	-	-
感染性胃腸炎 (ロタウイルス)	全県	報告数	-	-	2	5	3	4
		定点当たり	-	-	0.20	0.50	0.30	0.40
	県域	報告数	-	-	-	4	1	2
		定点当たり	-	-	-	1.00	0.25	0.50