



神奈川県感染症発生情報 (29週報)

(7月17日～7月23日)

<http://www.eiken.pref.kanagawa.jp/>



今週の注目感染症

～輸入感染症～ 今週は、海外で感染して帰国後に発症した輸入感染症と推定される細菌性赤痢とA型肝炎が報告されました。海外では、飲食物を介した感染症や、動物や蚊・マダニなどの昆虫が媒介する感染症、日本では少なくなった麻しん、風しん、ポリオなどの感染症にうつる可能性が高い地域があります。夏休みに海外へ行かれる際には、検疫所（FORTH）や外務省・厚生労働省のホームページなどで渡航先の感染症流行状況や必要な対策を確認して、輸入感染症を予防しましょう。

～手足口病～ 手足口病は、口の中や手、足などに現れる水疱(水ぶくれ)が特徴の急性ウイルス感染症で、主に夏に乳幼児の間で流行します。第28週に全県で警報レベルを超え、流行が続いています。飛沫感染、接触感染、糞口感染(便中に出たウイルスが口に入って感染)で広がりますので、適切な排泄物の処理、石けんを使った手洗いを心がけて感染を予防しましょう。

今週の全数把握対象疾患

(当該週の国による集計及び各保健福祉事務所からの報告をもとに期日を決めて集計しているため、集計数が前後することがあります。)

分類	対象疾患	内訳				神奈川県 (今週)	神奈川県 (2017年累計)
		県域	横浜市	川崎市	相模原市		
二類	結核	3	9	1		13	929
三類	細菌性赤痢	1	1			2	11
	腸管出血性大腸菌感染症	4	4	1		9	77
四類	E型肝炎			1		1	5
	A型肝炎	1				1	11
	レジオネラ症		1			1	42
五類	アメーバ赤痢	1				1	49
	カルバペネム耐性腸内細菌科細菌感染症			2		2	68
	侵襲性インフルエンザ菌感染症	1				1	17
	梅毒	1	2			3	170

全数把握対象疾患情報

- 結核13例：年齢群は20歳代3例、30歳代2例、40歳代2例、50歳代2例、60歳代1例、70歳代2例、80歳代1例、病型は肺結核5例、結核性胸膜炎3例、結核性心膜炎1例、無症状病原体保有者4例
- 細菌性赤痢2例：年齢群は10歳未満1例、50歳代1例、菌種は*S. sonnei* (D群) 2例、推定感染経路は経口感染1例、不明1例、推定感染地域はインド1例、バングラデシュ人民共和国1例
- 腸管出血性大腸菌感染症9例：年齢群は10歳未満3例、20歳代1例、30歳代2例、50歳代2例、60歳代1例、血清型・毒素型はO157 VT1VT2 7例、O157 VT2 1例、O103 VT型不明 1例、推定感染経路は経口感染4例、接触感染1例、不明4例、推定感染地域は神奈川県6例、都道府県不明3例
- E型肝炎 1例：年齢群は50歳代、推定感染経路は経口感染、感染地域は都道府県不明
- A型肝炎 1例：年齢群は50歳代、推定感染経路は経口感染、推定感染地域はタイ王国・ジブチ共和国及びイタリア共和国、ワクチン接種歴は接種なし
- レジオネラ1例：年齢群は80歳代、病型は肺炎型、感染経路は不明、感染地域は都道府県不明
- アメーバ赤痢1例：年齢群は40歳代、病型は腸管アメーバ症、推定感染経路は経口感染、感染地域は都道府県不明
- カルバペネム耐性腸内細菌科細菌感染症2例：年齢群は70歳代1例、80歳代1例、菌種は*Enterobacter cloacae* 2例、推定感染経路は院内感染1例、医療器具関連感染1例、推定感染地域は神奈川県2例
- 侵襲性インフルエンザ菌感染症1例：年齢群は100歳代、感染経路は不明、感染地域は神奈川県、ワクチン接種歴は不明
- 梅毒3例：年齢群は10歳代1例、20歳代1例、30歳代1例、病型は早期顕症梅毒1期1例、早期顕症梅毒 2期2例、推定感染経路は性的接触3例、推定感染地域は神奈川県3例

今週の定点把握対象疾患

- 手足口病の定点当たりの報告数は、全県(8.88)で前週の全県(7.23)より増加し、警報レベル(5)を超えています。特に、藤沢市(16.11)、横須賀市(15.22)、平塚保健福祉事務所管内(14.29)で高くなっています。
- 咽頭結膜熱の定点当たりの報告数は、鎌倉保健福祉事務所三崎センター管内(5.50)で警報レベル(3)を超えています。また、茅ヶ崎市(1.43)でやや高くなっています。
- 流行性角結膜炎の定点当たりの報告数は、相模原市(10.75)で警報レベル(8)を超えています。また、横須賀市(5.00)、厚木保健福祉事務所管内(4.67)でやや高くなっています。
- A群溶血性レンサ球菌咽頭炎の定点当たりの報告数は、平塚保健福祉事務所管内(4.29)でやや高くなっています。
- ヘルパンギーナの定点当たりの報告数は、川崎市(3.78)、茅ヶ崎市(3.71)でやや高くなっています。
- RSウイルス感染症の定点当たりの報告数は、全県(1.15)で例年より高くなっています。特に、厚木保健福祉事務所管内(4.73)で高くなっています。

神奈川県感染症情報センター

神奈川県衛生研究所 企画情報部 衛生情報課

TEL:0467-83-4400(代表)

FAX:0467-89-5211(企画情報部)

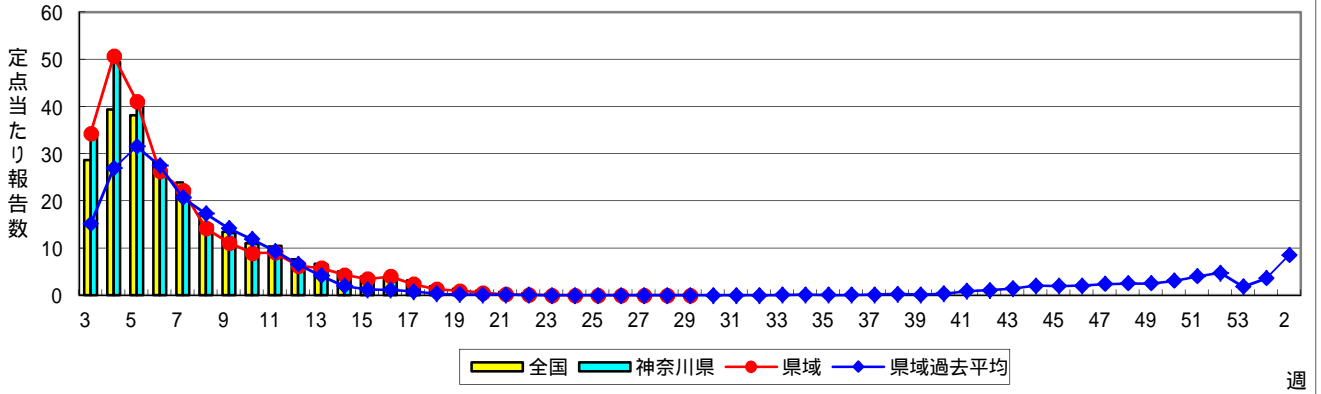
感染症発生動向調査事業は「感染症の予防及び感染症の患者に対する医療に関する法律」によって行われています。

* 県域とは、神奈川県内の市町村のうち横浜市、川崎市、相模原市を除いた地域です。

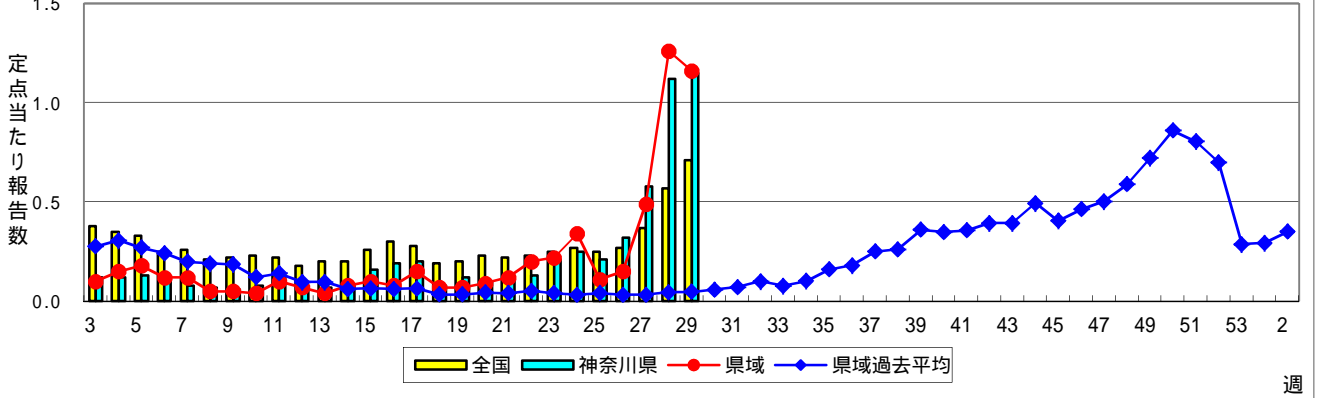
感染症発生動向調査:週報対象疾患の時系列グラフ

疾患名の括弧書きは、一般名称であり、正式名称ではありません。
 神奈川県&県域(横浜市・川崎市・相模原市を除く)のデータです。

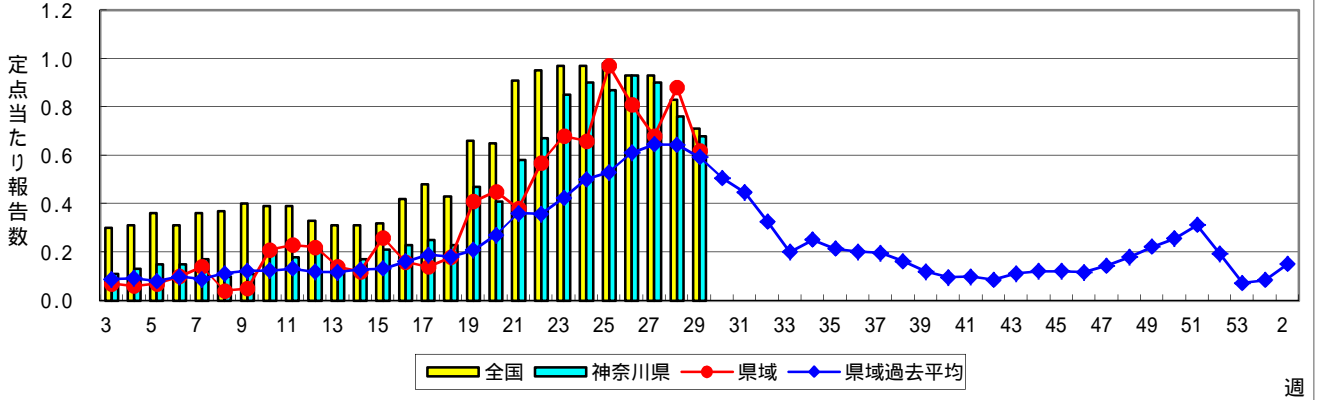
インフルエンザ(高病原性鳥インフルエンザを除く)



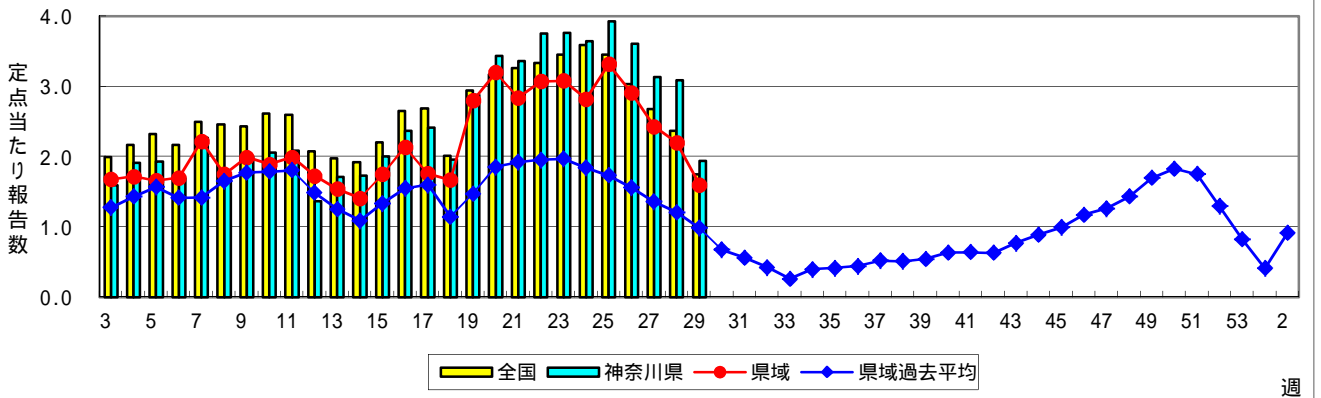
RSウイルス感染症



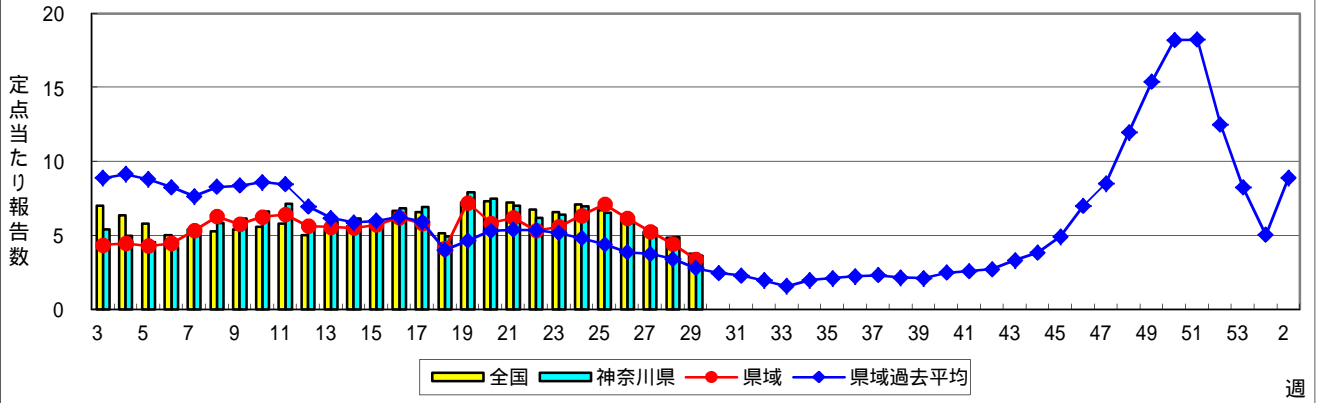
咽頭結膜熱(プール熱)



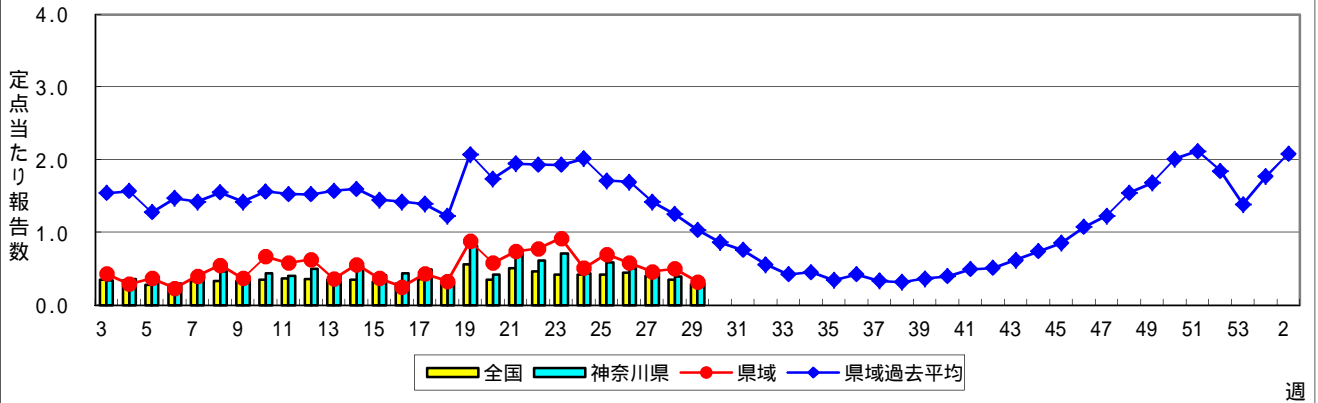
A群溶血性レンサ球菌咽頭炎



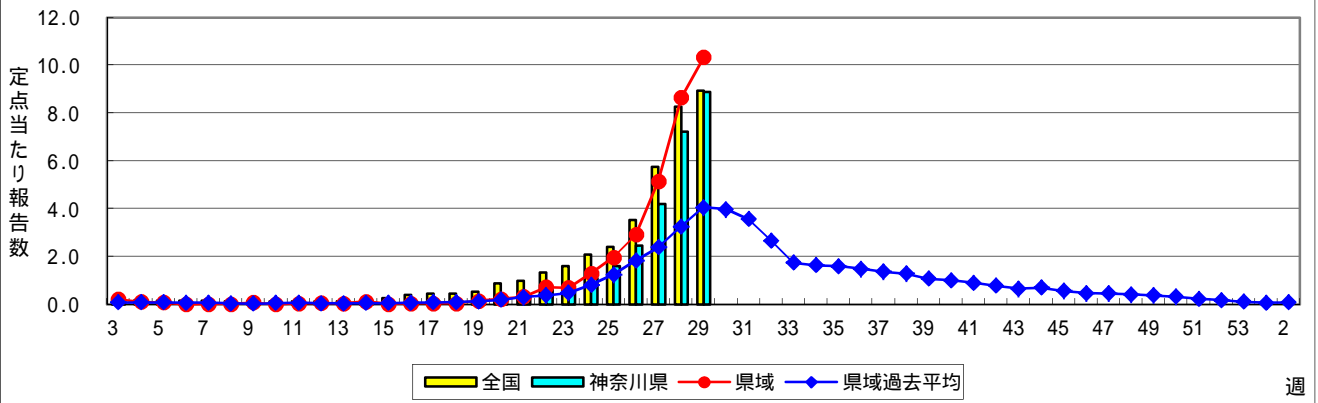
感染性胃腸炎



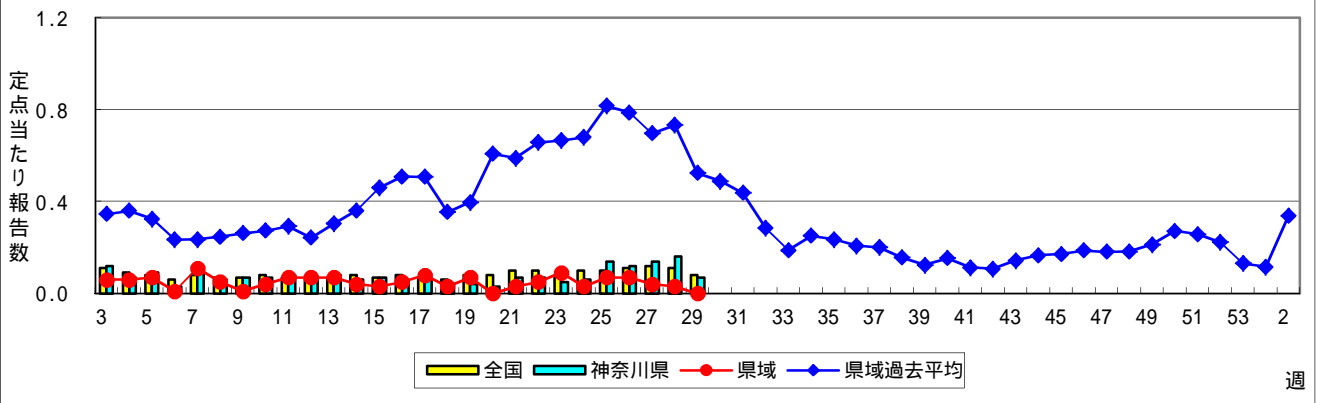
水痘(水ぼうそう)



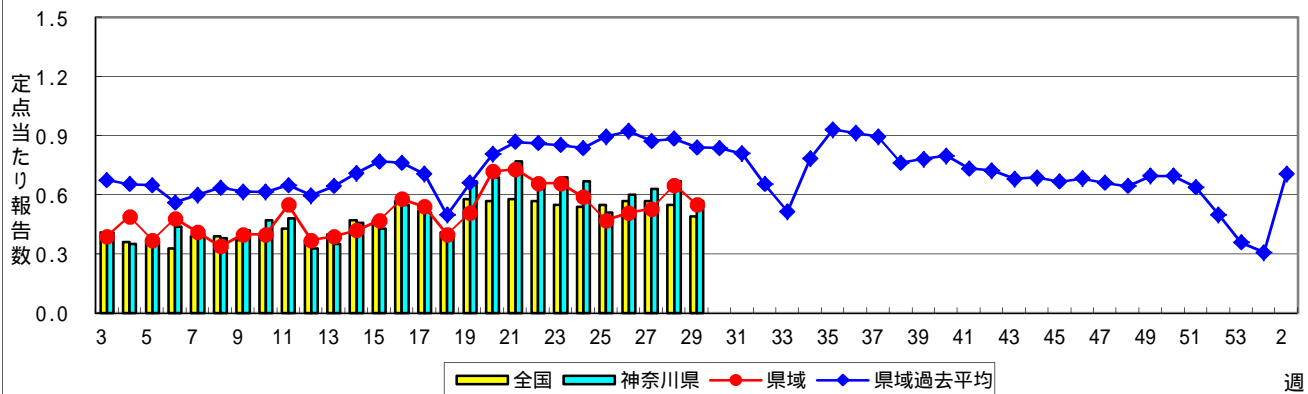
手足口病



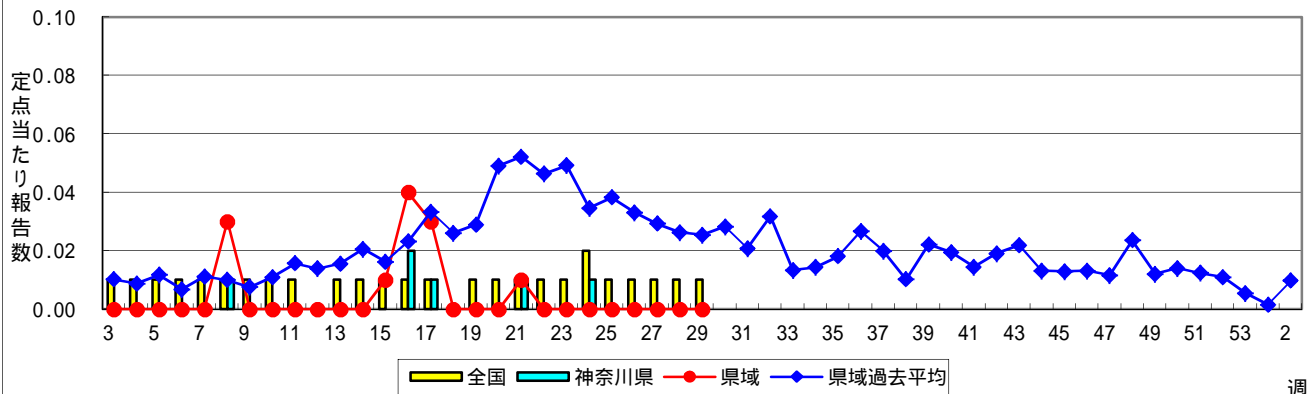
伝染性紅斑(リンゴ病)



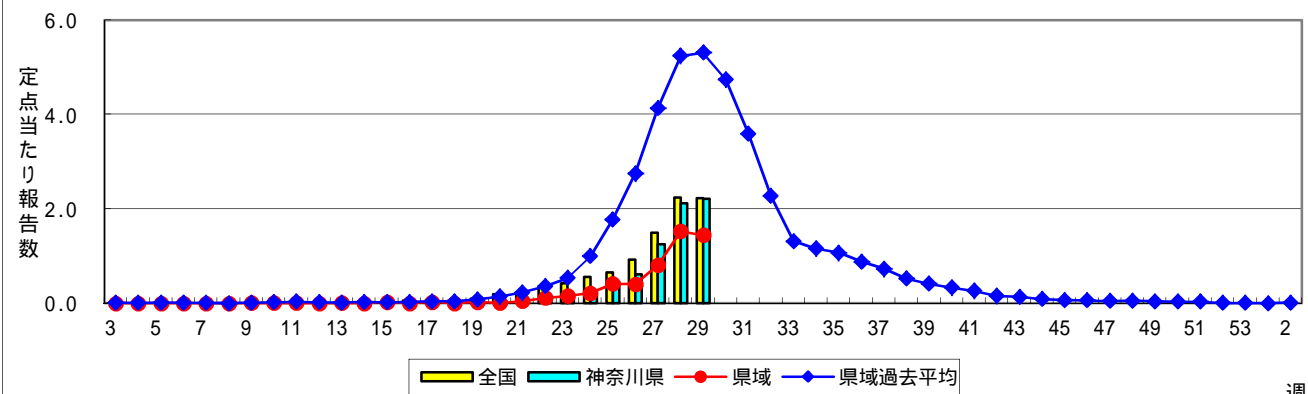
突発性発しん



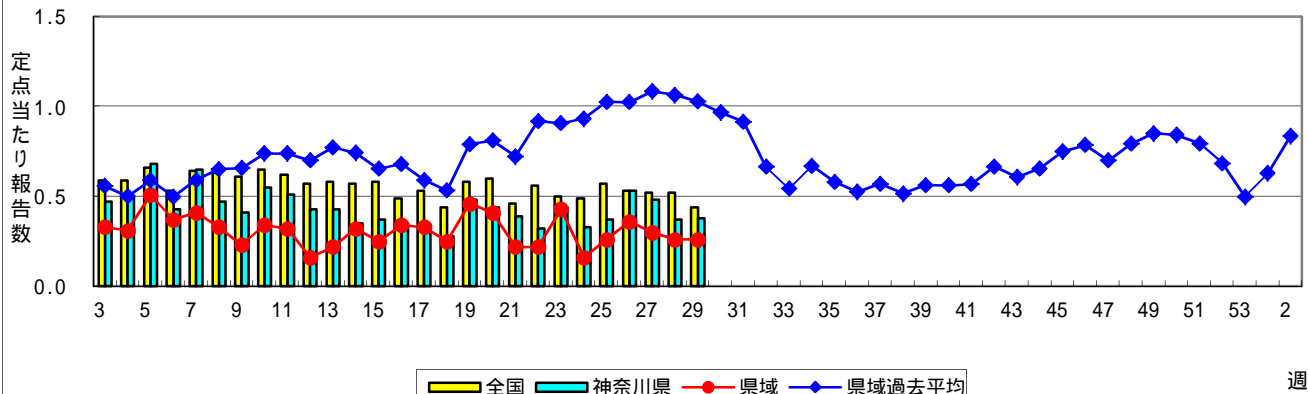
百日咳



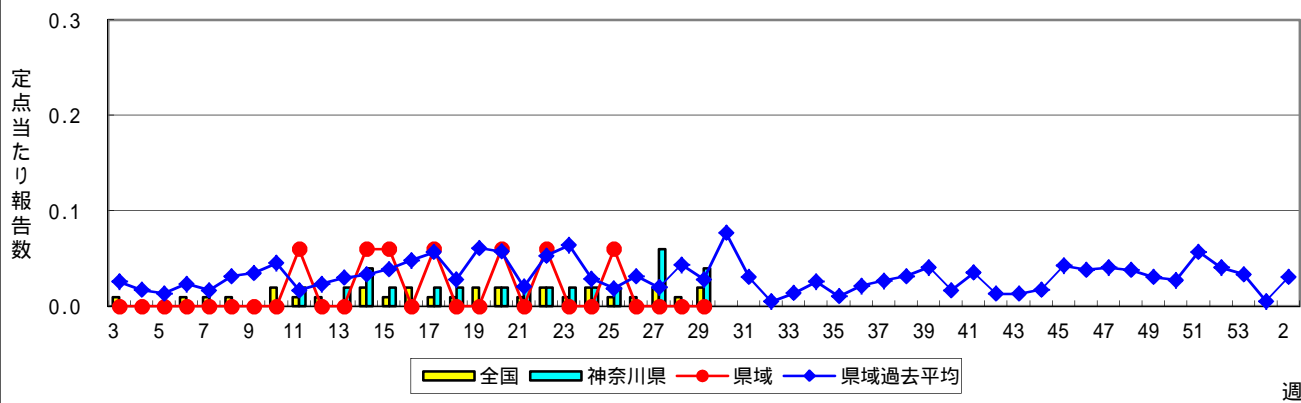
ヘルパンギーナ



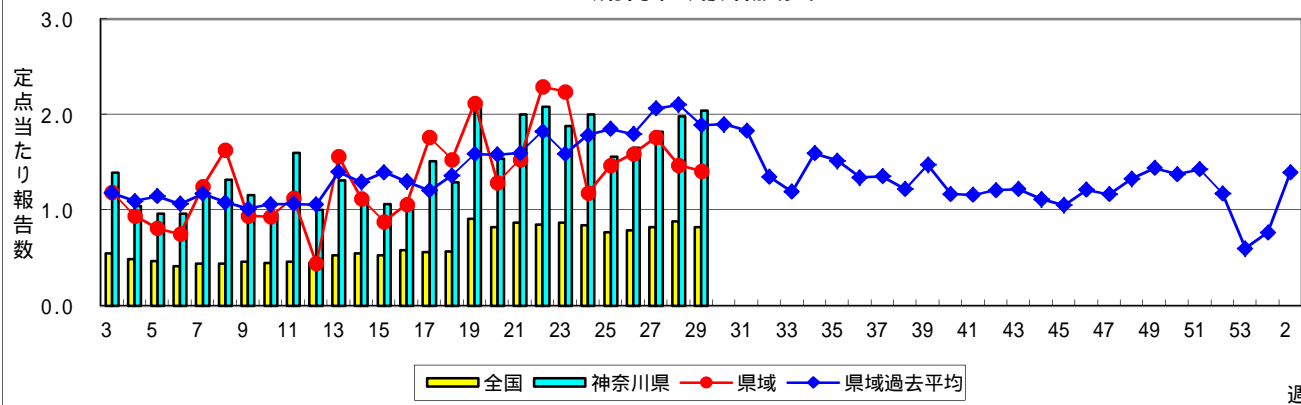
流行性耳下腺炎(おたふくかぜ)



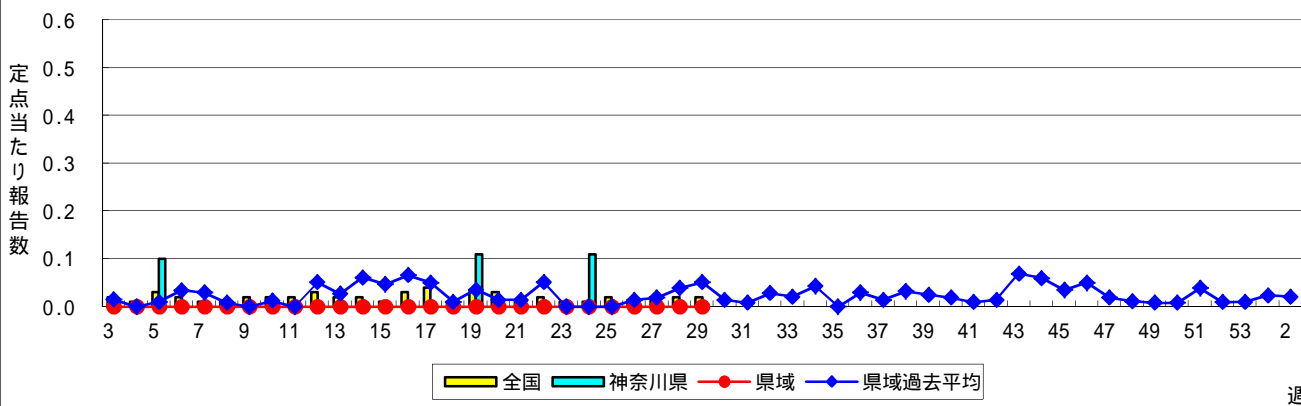
急性出血性結膜炎



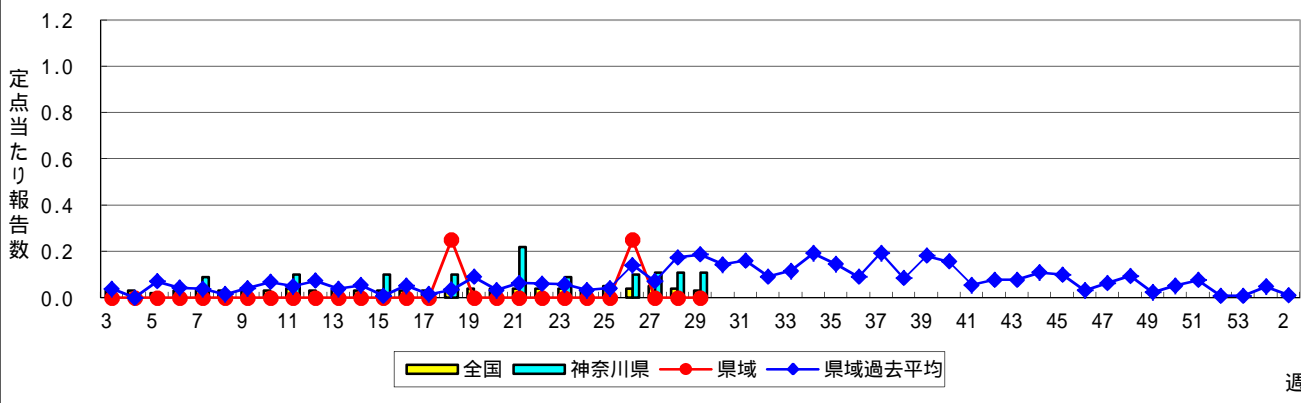
流行性角結膜炎



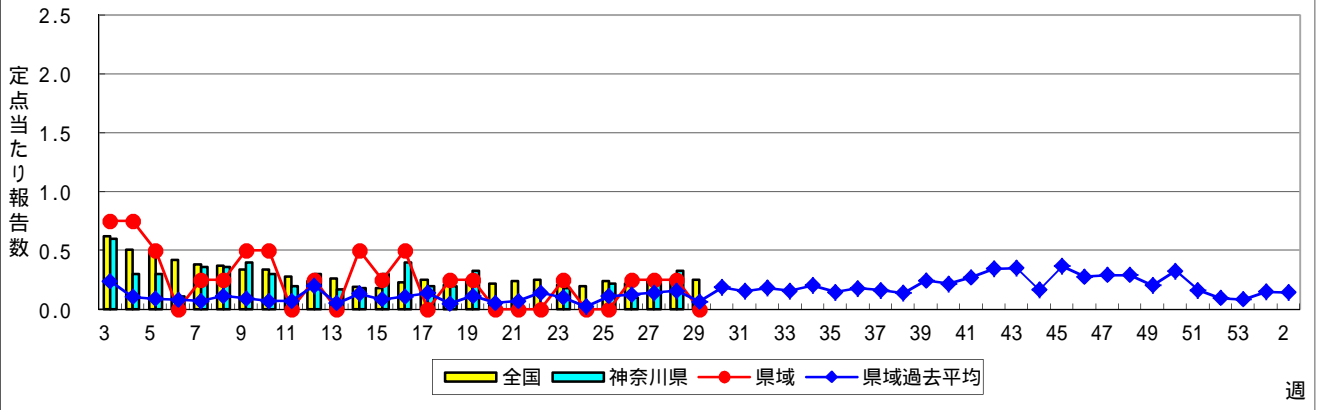
細菌性髄膜炎



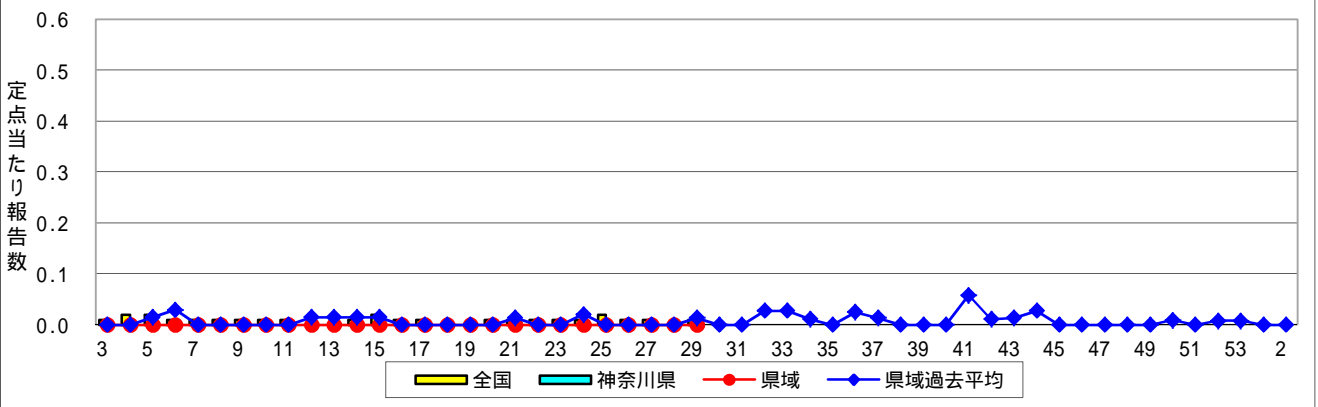
無菌性髄膜炎



マイコプラズマ肺炎



クラミジア肺炎(オウム病を除く)



感染性胃腸炎(ロタウイルス)

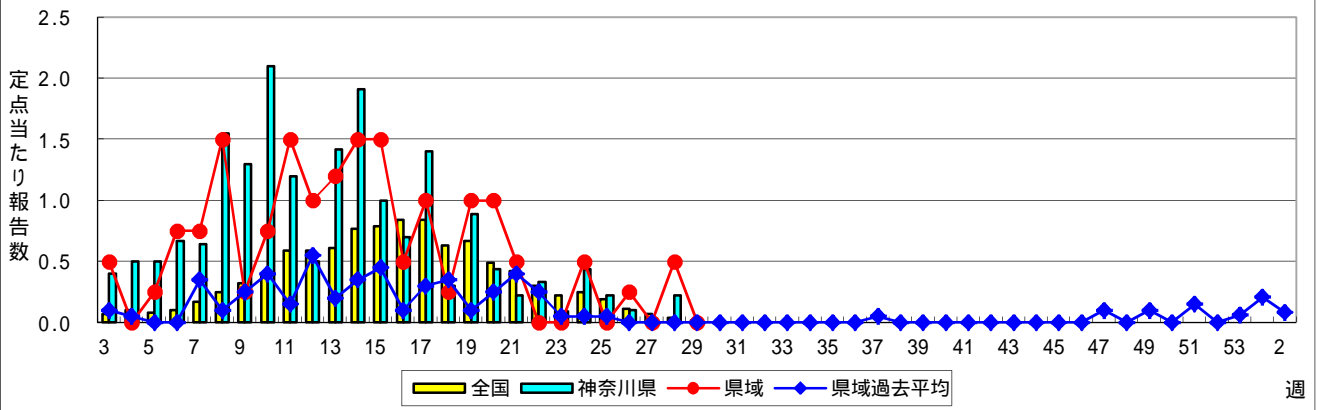


表1 報告数・定点当たり報告数 疾病、政令市・保健所別 (その1)

2017年29週(07月17日～07月23日)

神奈川県	インフルエンザ (高病原性鳥インフルエンザを 除く)		RSウイルス感染症		咽頭結膜熱		A群溶血性レンサ球菌咽頭炎		感染性胃腸炎	
	報告数	定点当たり	報告数	定点当たり	報告数	定点当たり	報告数	定点当たり	報告数	定点当たり
全県	10	0.03	250	1.15	147	0.68	420	1.94	785	3.62
横浜市	3	0.02	111	1.19	60	0.65	206	2.22	265	2.85
川崎市	1	0.02	54	1.50	32	0.89	60	1.67	192	5.33
相模原市	2	0.09	-	-	10	0.67	37	2.47	81	5.40
県域 (横浜市、川崎市、相模原市を除く)	4	0.03	85	1.16	45	0.62	117	1.60	247	3.38
横須賀市	-	-	3	0.33	1	0.11	3	0.33	44	4.89
藤沢市	-	-	5	0.56	8	0.89	12	1.33	30	3.33
茅ヶ崎市	-	-	8	1.14	10	1.43	11	1.57	13	1.86
平塚	-	-	3	0.43	1	0.14	30	4.29	13	1.86
平塚 秦野センター	-	-	3	0.50	4	0.67	20	3.33	25	4.17
鎌倉	1	0.10	-	-	3	0.50	3	0.50	25	4.17
鎌倉 三崎センター	-	-	-	-	11	5.50	-	-	-	-
小田原	1	0.10	2	0.33	-	-	9	1.50	22	3.67
小田原 足柄上センター	1	0.20	-	-	-	-	-	-	1	0.33
厚木	1	0.06	52	4.73	7	0.64	25	2.27	49	4.45
厚木 大和センター	-	-	9	1.29	-	-	4	0.57	25	3.57

神奈川県	水痘		手足口病		伝染性紅斑		突発性発しん		百日咳	
	報告数	定点当たり	報告数	定点当たり	報告数	定点当たり	報告数	定点当たり	報告数	定点当たり
全県	65	0.30	1,928	8.88	15	0.07	124	0.57	-	-
横浜市	17	0.18	748	8.04	5	0.05	48	0.52	-	-
川崎市	21	0.58	293	8.14	10	0.28	19	0.53	-	-
相模原市	4	0.27	132	8.80	-	-	17	1.13	-	-
県域 (横浜市、川崎市、相模原市を除く)	23	0.32	755	10.34	-	-	40	0.55	-	-
横須賀市	1	0.11	137	15.22	-	-	4	0.44	-	-
藤沢市	3	0.33	145	16.11	-	-	9	1.00	-	-
茅ヶ崎市	2	0.29	58	8.29	-	-	2	0.29	-	-
平塚	4	0.57	100	14.29	-	-	4	0.57	-	-
平塚 秦野センター	3	0.50	66	11.00	-	-	3	0.50	-	-
鎌倉	4	0.67	52	8.67	-	-	3	0.50	-	-
鎌倉 三崎センター	-	-	14	7.00	-	-	-	-	-	-
小田原	-	-	43	7.17	-	-	5	0.83	-	-
小田原 足柄上センター	1	0.33	3	1.00	-	-	-	-	-	-
厚木	4	0.36	110	10.00	-	-	10	0.91	-	-
厚木 大和センター	1	0.14	27	3.86	-	-	-	-	-	-

神奈川県	ヘルパンギーナ		流行性耳下腺炎		急性出血性結膜炎		流行性角結膜炎		細菌性髄膜炎	
	報告数	定点当たり	報告数	定点当たり	報告数	定点当たり	報告数	定点当たり	報告数	定点当たり
全県	481	2.22	82	0.38	2	0.04	102	2.04	-	-
横浜市	210	2.26	50	0.54	-	-	22	1.10	-	-
川崎市	136	3.78	9	0.25	1	0.11	13	1.44	-	-
相模原市	29	1.93	4	0.27	1	0.25	43	10.75	-	-
県域 (横浜市、川崎市、相模原市を除く)	106	1.45	19	0.26	-	-	24	1.41	-	-
横須賀市	12	1.33	2	0.22	-	-	10	5.00	-	-
藤沢市	7	0.78	1	0.11	-	-	-	-	-	-
茅ヶ崎市	26	3.71	3	0.43	-	-	-	-
平塚	3	0.43	3	0.43	-	-	-	-	-	-
平塚 秦野センター	13	2.17	-	-	-	-	-	-
鎌倉	9	1.50	3	0.50	-	-	-	-
鎌倉 三崎センター	4	2.00	-	-
小田原	4	0.67	1	0.17	-	-	-	-
小田原 足柄上センター	-	-	1	0.33
厚木	27	2.45	4	0.36	-	-	14	4.67	-	-
厚木 大和センター	1	0.14	1	0.14	-	-	-	-

表2 報告数・定点当たり報告数、疾病・年齢階級別
(全県及び横浜市・川崎市・相模原市を除く県域) (その1)

2017年29週(07月17日~07月23日)

*表2は、各保健福祉事務所からの最新の報告をもとに作成しているため、国の還元データである表1および表3の数値と一致しないことがあります。

インフルエンザ定点		項目	合計	~5か月	~11か月	1歳	2	3	4	5	6	7	8	
インフルエンザ (高病原性鳥インフルエンザを除く)	全国	報告数	941	1	10	26	16	28	48	40	37	44	31	
		定点当たり	0.19	0.00	0.00	0.01	0.00	0.01	0.01	0.01	0.01	0.01	0.01	
	全県	報告数	10	-	-	-	1	-	1	-	-	-	-	1
		定点当たり	0.03	-	-	-	0.00	-	0.00	-	-	-	-	0.00
	県域	報告数	4	-	-	-	1	-	-	-	-	-	-	1
		定点当たり	0.03	-	-	-	0.01	-	-	-	-	-	-	0.01

小児科定点		項目	合計	~5か月	~11か月	1歳	2	3	4	5	6	7	8
RSウイルス 感染症	全国	報告数	2,239	294	481	875	324	157	77	18	6	2	1
		定点当たり	0.71	0.09	0.15	0.28	0.10	0.05	0.02	0.01	0.00	0.00	0.00
	全県	報告数	250	23	62	104	34	14	9	2	-	-	-
		定点当たり	1.15	0.11	0.29	0.48	0.16	0.06	0.04	0.01	-	-	-
	県域	報告数	85	7	12	35	18	8	4	-	-	-	-
		定点当たり	1.16	0.10	0.16	0.48	0.25	0.11	0.05	-	-	-	-
咽頭結膜熱	全国	報告数	2,229	18	116	456	337	354	303	277	158	62	56
		定点当たり	0.71	0.01	0.04	0.14	0.11	0.11	0.10	0.09	0.05	0.02	0.02
	全県	報告数	147	-	4	25	19	24	26	23	8	5	5
		定点当たり	0.68	-	0.02	0.12	0.09	0.11	0.12	0.11	0.04	0.02	0.02
	県域	報告数	45	-	1	8	2	8	4	8	4	3	3
		定点当たり	0.62	-	0.01	0.11	0.03	0.11	0.05	0.11	0.05	0.04	0.04
A群溶血性レンサ球菌咽頭炎	全国	報告数	5,522	10	53	307	451	627	749	767	584	460	384
		定点当たり	1.75	0.00	0.02	0.10	0.14	0.20	0.24	0.24	0.18	0.15	0.12
	全県	報告数	420	-	3	22	18	44	59	57	49	39	37
		定点当たり	1.94	-	0.01	0.10	0.08	0.20	0.27	0.26	0.23	0.18	0.17
	県域	報告数	117	-	-	5	1	11	16	13	14	13	8
		定点当たり	1.60	-	-	0.07	0.01	0.15	0.22	0.18	0.19	0.18	0.11
感染性胃腸炎	全国	報告数	11,924	138	998	2,151	1,457	1,243	1,041	900	620	480	444
		定点当たり	3.77	0.04	0.32	0.68	0.46	0.39	0.33	0.28	0.20	0.15	0.14
	全県	報告数	785	6	61	126	95	75	79	60	45	33	40
		定点当たり	3.62	0.03	0.28	0.58	0.44	0.35	0.36	0.28	0.21	0.15	0.18
	県域	報告数	247	2	17	36	28	26	26	17	13	14	11
		定点当たり	3.38	0.03	0.23	0.49	0.38	0.36	0.36	0.23	0.18	0.19	0.15
水痘	全国	報告数	924	5	39	107	72	83	115	130	107	82	75
		定点当たり	0.29	0.00	0.01	0.03	0.02	0.03	0.04	0.04	0.03	0.03	0.02
	全県	報告数	65	-	3	5	7	3	5	10	9	5	6
		定点当たり	0.30	-	0.01	0.02	0.03	0.01	0.02	0.05	0.04	0.02	0.03
	県域	報告数	23	-	2	1	3	1	2	4	1	-	5
		定点当たり	0.32	-	0.03	0.01	0.04	0.01	0.03	0.05	0.01	-	0.07

インフルエンザ定点		項目	9	10-14	15-19	20-29	30-39	40-49	50-59	60-69	70-79	80歳以上
インフルエンザ (高病原性鳥インフルエンザを除く)	全国	報告数	38	85	50	75	109	107	54	53	24	65
		定点当たり	0.01	0.02	0.01	0.02	0.02	0.02	0.01	0.01	0.00	0.01
	全県	報告数	2	-	1	1	-	1	-	1	1	-
		定点当たり	0.01	-	0.00	0.00	-	0.00	-	0.00	0.00	-
	県域	報告数	-	-	-	1	-	1	-	-	-	-
		定点当たり	-	-	-	0.01	-	0.01	-	-	-	-

小児科定点		項目	9	10-14	15-19	20歳以上
RSウイルス 感染症	全国	報告数	1	2	-	1
		定点当たり	0.00	0.00	-	0.00
	全県	報告数	1	-	-	1
		定点当たり	0.00	-	-	0.00
	県域	報告数	-	-	-	1
		定点当たり	-	-	-	0.01
咽頭結膜熱	全国	報告数	27	38	2	25
		定点当たり	0.01	0.01	0.00	0.01
	全県	報告数	1	5	-	2
		定点当たり	0.00	0.02	-	0.01
	県域	報告数	1	1	-	2
		定点当たり	0.01	0.01	-	0.03
A群溶血性レンサ球菌咽頭炎	全国	報告数	278	495	57	300
		定点当たり	0.09	0.16	0.02	0.09
	全県	報告数	39	34	1	18
		定点当たり	0.18	0.16	0.00	0.08
	県域	報告数	12	16	1	7
		定点当たり	0.16	0.22	0.01	0.10
感染性胃腸炎	全国	報告数	346	917	223	966
		定点当たり	0.11	0.29	0.07	0.31
	全県	報告数	24	50	10	81
		定点当たり	0.11	0.23	0.05	0.37
	県域	報告数	7	19	7	24
		定点当たり	0.10	0.26	0.10	0.33
水痘	全国	報告数	39	58	5	7
		定点当たり	0.01	0.02	0.00	0.00
	全県	報告数	5	6	1	-
		定点当たり	0.02	0.03	0.00	-
	県域	報告数	1	2	1	-
		定点当たり	0.01	0.03	0.01	-

表2 報告数・定点当たり報告数、疾病・年齢階級別
(全県及び横浜市・川崎市・相模原市を除く県域) (その2)

2017年29週(07月17日～07月23日)

*表2は、各保健福祉事務所からの最新の報告をもとに作成しているため、国の還元データである表1および表3の数値と一致しないことがあります。

小児科定点	項目	合計	～5か月	～11か月	1歳	
手足口病	全国	報告数	28,229	286	2,724	9,238
		定点当たり	8.93	0.09	0.86	2.92
	全県	報告数	1,928	12	183	626
		定点当たり	8.88	0.06	0.84	2.88
	県域	報告数	755	2	68	207
		定点当たり	10.34	0.03	0.93	2.84
伝染性紅斑	全国	報告数	253	-	10	32
		定点当たり	0.08	-	0.00	0.01
	全県	報告数	15	-	-	2
		定点当たり	0.07	-	-	0.01
	県域	報告数	-	-	-	-
		定点当たり	-	-	-	-
突発性発しん	全国	報告数	1,542	25	507	812
		定点当たり	0.49	0.01	0.16	0.26
	全県	報告数	124	1	36	65
		定点当たり	0.57	0.00	0.17	0.30
	県域	報告数	40	-	11	20
		定点当たり	0.55	-	0.15	0.27
百日咳	全国	報告数	35	2	4	1
		定点当たり	0.01	0.00	0.00	0.00
	全県	報告数	-	-	-	-
		定点当たり	-	-	-	-
	県域	報告数	-	-	-	-
		定点当たり	-	-	-	-
ヘルパンギーナ	全国	報告数	7,036	72	612	1,915
		定点当たり	2.23	0.02	0.19	0.61
	全県	報告数	481	6	40	135
		定点当たり	2.22	0.03	0.18	0.62
	県域	報告数	106	3	8	26
		定点当たり	1.45	0.04	0.11	0.36
流行性耳下腺炎	全国	報告数	1,384	-	4	35
		定点当たり	0.44	-	0.00	0.01
	全県	報告数	82	-	-	1
		定点当たり	0.38	-	-	0.00
	県域	報告数	19	-	-	-
		定点当たり	0.26	-	-	-

小児科定点	項目	2	3	4	5	6	7	8	9	10-14	15-19	20歳以上	
手足口病	全国	報告数	5,663	3,760	2,574	1,722	810	434	280	173	271	30	264
		定点当たり	1.79	1.19	0.81	0.54	0.26	0.14	0.09	0.05	0.09	0.01	0.08
	全県	報告数	389	237	163	122	75	35	30	12	21	4	19
		定点当たり	1.79	1.09	0.75	0.56	0.35	0.16	0.14	0.06	0.10	0.02	0.09
	県域	報告数	150	107	71	54	35	22	10	4	9	3	13
		定点当たり	2.05	1.47	0.97	0.74	0.48	0.30	0.14	0.05	0.12	0.04	0.18
伝染性紅斑	全国	報告数	26	30	36	41	24	20	14	13	3	-	4
		定点当たり	0.01	0.01	0.01	0.01	0.01	0.01	0.00	0.00	0.00	-	0.00
	全県	報告数	1	-	2	-	6	2	1	1	-	-	-
		定点当たり	0.00	-	0.01	-	0.03	0.01	0.00	0.06	0.10	0.02	0.09
	県域	報告数	-	-	-	-	-	-	-	-	-	-	-
		定点当たり	-	-	-	-	-	-	-	-	-	-	-
突発性発しん	全国	報告数	131	38	17	5	5	1	1	-	-	-	-
		定点当たり	0.04	0.01	0.01	0.00	0.00	0.00	0.00	-	-	-	-
	全県	報告数	14	7	-	1	-	-	-	-	-	-	-
		定点当たり	0.06	0.03	-	0.00	-	-	-	-	-	-	-
	県域	報告数	7	2	-	-	-	-	-	-	-	-	-
		定点当たり	0.10	0.03	-	-	-	-	-	-	-	-	-
百日咳	全国	報告数	-	3	1	3	-	2	1	1	6	1	10
		定点当たり	-	0.00	0.00	0.00	-	0.00	0.00	0.00	0.00	0.00	0.00
	全県	報告数	-	-	-	-	-	-	-	-	-	-	-
		定点当たり	-	-	-	-	-	-	-	-	-	-	-
	県域	報告数	-	-	-	-	-	-	-	-	-	-	-
		定点当たり	-	-	-	-	-	-	-	-	-	-	-
ヘルパンギーナ	全国	報告数	1,352	970	753	559	286	166	104	85	111	14	37
		定点当たり	0.43	0.31	0.24	0.18	0.09	0.05	0.03	0.03	0.04	0.00	0.01
	全県	報告数	93	63	53	36	14	15	6	9	3	-	8
		定点当たり	0.43	0.29	0.24	0.17	0.06	0.07	0.03	0.04	0.01	-	0.04
	県域	報告数	27	15	12	2	4	5	2	1	1	-	-
		定点当たり	0.37	0.21	0.16	0.03	0.05	0.07	0.03	0.01	0.01	-	-
流行性耳下腺炎	全国	報告数	66	140	193	205	188	163	119	82	156	8	25
		定点当たり	0.02	0.04	0.06	0.06	0.06	0.05	0.04	0.03	0.05	0.00	0.01
	全県	報告数	1	9	9	7	13	9	11	3	17	1	1
		定点当たり	0.00	0.04	0.04	0.03	0.06	0.04	0.05	0.01	0.08	0.00	0.00
	県域	報告数	-	3	2	-	-	4	3	-	7	-	-
		定点当たり	-	0.04	0.03	-	-	0.05	0.04	-	0.10	-	-

表2 報告数・定点当たり報告数、疾病・年齢階級別
(全県及び横浜市・川崎市・相模原市を除く県域) (その3)

2017年29週(07月17日~07月23日)

*表2は、各保健福祉事務所からの最新の報告をもとに作成しているため、国の還元データである表1および表3の数値と一致しないことがあります。

眼科定点		項目	合計	~5か月	~11か月	1歳	2	3	4	5	6	7	8
急性出血性結膜炎	全国	報告数	14	-	-	-	1	1	2	-	-	-	-
		定点当たり	0.02	-	-	-	0.00	0.00	0.00	-	-	-	-
	全県	報告数	2	-	-	-	-	-	-	-	-	-	-
		定点当たり	0.04	-	-	-	-	-	-	-	-	-	-
	県域	報告数	-	-	-	-	-	-	-	-	-	-	-
		定点当たり	-	-	-	-	-	-	-	-	-	-	-
流行性角結膜炎	全国	報告数	566	2	7	24	24	24	22	22	17	14	6
		定点当たり	0.82	0.00	0.01	0.03	0.03	0.03	0.03	0.03	0.02	0.02	0.01
	全県	報告数	102	-	-	8	2	3	7	5	4	7	1
		定点当たり	2.04	-	-	0.16	0.04	0.06	0.14	0.10	0.08	0.14	0.02
	県域	報告数	24	-	-	1	1	1	1	1	1	1	-
		定点当たり	1.41	-	-	0.06	0.06	-	0.06	0.06	0.06	0.06	-

基幹定点(週報)		項目	合計	0歳	1-4	5-9	10-14	15-19	20-24	25-29	30-34	35-39	40-44
細菌性髄膜炎	全国	報告数	9	1	-	-	1	-	1	-	-	1	-
		定点当たり	0.02	0.00	-	-	0.00	-	0.00	-	-	0.00	-
	全県	報告数	-	-	-	-	-	-	-	-	-	-	-
		定点当たり	-	-	-	-	-	-	-	-	-	-	-
	県域	報告数	-	-	-	-	-	-	-	-	-	-	-
		定点当たり	-	-	-	-	-	-	-	-	-	-	-
無菌性髄膜炎	全国	報告数	13	-	1	3	2	1	1	2	1	-	-
		定点当たり	0.03	-	0.00	0.01	0.00	0.00	0.00	0.00	0.00	-	-
	全県	報告数	1	-	-	-	-	-	-	-	1	-	-
		定点当たり	0.11	-	-	-	-	-	-	0.11	-	-	-
	県域	報告数	-	-	-	-	-	-	-	-	-	-	-
		定点当たり	-	-	-	-	-	-	-	-	-	-	-
マイコプラズマ肺炎	全国	報告数	119	1	20	40	41	7	-	1	1	1	-
		定点当たり	0.25	0.00	0.04	0.08	0.09	0.01	-	0.00	0.00	0.00	-
	全県	報告数	-	-	-	-	-	-	-	-	-	-	-
		定点当たり	-	-	-	-	-	-	-	-	-	-	-
	県域	報告数	-	-	-	-	-	-	-	-	-	-	-
		定点当たり	-	-	-	-	-	-	-	-	-	-	-
クラミジア肺炎(オウム病を除く)	全国	報告数	4	-	1	2	-	-	-	-	-	-	-
		定点当たり	0.01	-	0.00	0.00	-	-	-	-	-	-	-
	全県	報告数	-	-	-	-	-	-	-	-	-	-	-
		定点当たり	-	-	-	-	-	-	-	-	-	-	-
	県域	報告数	-	-	-	-	-	-	-	-	-	-	-
		定点当たり	-	-	-	-	-	-	-	-	-	-	-
感染性胃腸炎(ロタウイルス)	全国	報告数	8	4	3	1	-	-	-	-	-	-	-
		定点当たり	0.02	0.01	0.01	0.00	-	-	-	-	-	-	-
	全県	報告数	-	-	-	-	-	-	-	-	-	-	-
		定点当たり	-	-	-	-	-	-	-	-	-	-	-
	県域	報告数	-	-	-	-	-	-	-	-	-	-	-
		定点当たり	-	-	-	-	-	-	-	-	-	-	-

眼科定点		項目	9	10-14	15-19	20-29	30-39	40-49	50-59	60-69	70歳以上
急性出血性結膜炎	全国	報告数	-	-	-	-	2	2	4	1	1
		定点当たり	-	-	-	-	0.00	0.00	0.01	0.00	0.00
	全県	報告数	-	-	-	-	-	1	1	-	-
		定点当たり	-	-	-	-	-	0.02	0.02	-	-
	県域	報告数	-	-	-	-	-	-	-	-	-
		定点当たり	-	-	-	-	-	-	-	-	-
流行性角結膜炎	全国	報告数	6	21	12	52	115	82	37	47	32
		定点当たり	0.01	0.03	0.02	0.07	0.17	0.12	0.05	0.07	0.05
	全県	報告数	5	4	2	5	18	13	3	7	8
		定点当たり	0.10	0.08	0.04	0.10	0.36	0.26	0.06	0.14	0.16
	県域	報告数	1	-	1	-	3	4	3	3	3
		定点当たり	0.06	-	0.06	-	0.18	0.24	0.18	0.18	0.18

基幹定点(週報)		項目	45-49	50-54	55-59	60-64	65-69	70歳以上
細菌性髄膜炎	全国	報告数	-	-	-	2	1	2
		定点当たり	-	-	-	0.00	0.00	0.00
	全県	報告数	-	-	-	-	-	-
		定点当たり	-	-	-	-	-	-
	県域	報告数	-	-	-	-	-	-
		定点当たり	-	-	-	-	-	-
無菌性髄膜炎	全国	報告数	1	-	-	-	-	1
		定点当たり	0.00	-	-	-	-	0.00
	全県	報告数	-	-	-	-	-	-
		定点当たり	-	-	-	-	-	-
	県域	報告数	-	-	-	-	-	-
		定点当たり	-	-	-	-	-	-
マイコプラズマ肺炎	全国	報告数	1	-	-	1	-	5
		定点当たり	0.00	-	-	0.00	-	0.01
	全県	報告数	-	-	-	-	-	-
		定点当たり	-	-	-	-	-	-
	県域	報告数	-	-	-	-	-	-
		定点当たり	-	-	-	-	-	-
クラミジア肺炎(オウム病を除く)	全国	報告数	-	-	-	-	-	1
		定点当たり	-	-	-	-	-	0.00
	全県	報告数	-	-	-	-	-	-
		定点当たり	-	-	-	-	-	-
	県域	報告数	-	-	-	-	-	-
		定点当たり	-	-	-	-	-	-
感染性胃腸炎(ロタウイルス)	全国	報告数	-	-	-	-	-	-
		定点当たり	-	-	-	-	-	-
	全県	報告数	-	-	-	-	-	-
		定点当たり	-	-	-	-	-	-
	県域	報告数	-	-	-	-	-	-
		定点当たり	-	-	-	-	-	-

表3 5週前～今週の推移 (その1)
(全県及び横浜市・川崎市・相模原市を除く県域)

2017年29週(07月17日～07月23日)

疾病名	項目		5週前	4週前	3週前	2週前	1週前	今週
			24週	25週	26週	27週	28週	29週
			(06月12日 ～06月18 日)	(06月19日 ～06月25 日)	(06月26日 ～07月02 日)	(07月03日 ～07月09 日)	(07月10日 ～07月16 日)	(07月17日 ～07月23 日)
インフルエンザ (高病原性鳥インフル ンザを除く)	全県	報告数	18	17	14	20	11	10
		定点当たり	0.05	0.05	0.04	0.06	0.03	0.03
	県域	報告数	5	6	2	1	7	4
		定点当たり	0.04	0.05	0.02	0.01	0.06	0.03
RSウイルス 感染症	全県	報告数	54	45	69	125	235	250
		定点当たり	0.25	0.21	0.32	0.58	1.12	1.15
	県域	報告数	25	8	11	36	93	85
		定点当たり	0.34	0.11	0.15	0.49	1.26	1.16
咽頭結膜熱	全県	報告数	193	187	201	195	159	147
		定点当たり	0.90	0.87	0.93	0.90	0.76	0.68
	県域	報告数	49	72	60	50	65	45
		定点当たり	0.66	0.97	0.81	0.68	0.88	0.62
A群溶血性レ ンサ球菌咽頭 炎	全県	報告数	782	840	779	677	648	420
		定点当たり	3.64	3.93	3.61	3.13	3.09	1.94
	県域	報告数	209	246	215	180	163	117
		定点当たり	2.82	3.32	2.91	2.43	2.20	1.60
感染性胃腸炎	全県	報告数	1,499	1,398	1,308	1,190	1,028	785
		定点当たり	6.97	6.53	6.06	5.51	4.90	3.62
	県域	報告数	471	527	455	391	327	247
		定点当たり	6.36	7.12	6.15	5.28	4.42	3.38
水痘	全県	報告数	95	127	110	95	81	65
		定点当たり	0.44	0.59	0.51	0.44	0.39	0.30
	県域	報告数	38	52	43	34	37	23
		定点当たり	0.51	0.70	0.58	0.46	0.50	0.32
手足口病	全県	報告数	234	342	529	908	1,519	1,928
		定点当たり	1.09	1.60	2.45	4.20	7.23	8.88
	県域	報告数	96	145	215	381	640	755
		定点当たり	1.30	1.96	2.91	5.15	8.65	10.34
伝染性紅斑	全県	報告数	13	29	26	31	34	15
		定点当たり	0.06	0.14	0.12	0.14	0.16	0.07
	県域	報告数	2	5	5	3	2	-
		定点当たり	0.03	0.07	0.07	0.04	0.03	-
突発性発しん	全県	報告数	143	110	130	137	140	124
		定点当たり	0.67	0.51	0.60	0.63	0.67	0.57
	県域	報告数	44	35	38	39	48	40
		定点当たり	0.59	0.47	0.51	0.53	0.65	0.55

表3 5週前～今週の推移 (その2)
(全県及び横浜市・川崎市・相模原市を除く県域)

2017年29週(07月17日～07月23日)

疾病名	項目		5週前	4週前	3週前	2週前	1週前	今週
			24週	25週	26週	27週	28週	29週
			(06月12日 ～06月18 日)	(06月19日 ～06月25 日)	(06月26日 ～07月02 日)	(07月03日 ～07月09 日)	(07月10日 ～07月16 日)	(07月17日 ～07月23 日)
百日咳	全県	報告数	2	-	1	1	1	-
		定点当たり	0.01	-	0.00	0.00	0.00	-
	県域	報告数	-	-	-	-	-	-
		定点当たり	-	-	-	-	-	-
ヘルパンギーナ	全県	報告数	57	99	131	270	445	481
		定点当たり	0.27	0.46	0.61	1.25	2.12	2.22
	県域	報告数	16	31	30	60	113	106
		定点当たり	0.22	0.42	0.41	0.81	1.53	1.45
流行性耳下腺炎	全県	報告数	71	80	115	103	77	82
		定点当たり	0.33	0.37	0.53	0.48	0.37	0.38
	県域	報告数	12	19	27	22	19	19
		定点当たり	0.16	0.26	0.36	0.30	0.26	0.26
急性出血性結膜炎	全県	報告数	1	1	-	3	-	2
		定点当たり	0.02	0.02	-	0.06	-	0.04
	県域	報告数	-	1	-	-	-	-
		定点当たり	-	0.06	-	-	-	-
流行性角結膜炎	全県	報告数	100	75	84	89	89	102
		定点当たり	2.00	1.56	1.65	1.82	1.98	2.04
	県域	報告数	20	25	27	30	25	24
		定点当たり	1.18	1.47	1.59	1.76	1.47	1.41
細菌性髄膜炎	全県	報告数	1	-	-	-	-	-
		定点当たり	0.11	-	-	-	-	-
	県域	報告数	-	-	-	-	-	-
		定点当たり	-	-	-	-	-	-
無菌性髄膜炎	全県	報告数	-	-	1	1	1	1
		定点当たり	-	-	0.10	0.11	0.11	0.11
	県域	報告数	-	-	1	-	-	-
		定点当たり	-	-	0.25	-	-	-
マイコプラズマ肺炎	全県	報告数	-	2	1	2	3	-
		定点当たり	-	0.22	0.10	0.22	0.33	-
	県域	報告数	-	-	1	1	1	-
		定点当たり	-	-	0.25	0.25	0.25	-
クラミジア肺炎 (オウム病を除く)	全県	報告数	-	-	-	-	-	-
		定点当たり	-	-	-	-	-	-
	県域	報告数	-	-	-	-	-	-
		定点当たり	-	-	-	-	-	-
感染性胃腸炎 (ロタウイルス)	全県	報告数	4	2	1	-	2	-
		定点当たり	0.44	0.22	0.10	-	0.22	-
	県域	報告数	2	-	1	-	2	-
		定点当たり	0.50	-	0.25	-	0.50	-