

神奈川県感染症発生情報（26週報）

（6月26日～7月2日）

<http://www.eiken.pref.kanagawa.jp/>



今週の注目感染症

～腸管出血性大腸菌感染症～ 腸管出血性大腸菌感染症は、ベロ毒素を産生する病原性大腸菌の感染で起こる病気です。今週も7例の報告があり、今年の累計報告数は37例となりました。主な症状は下痢と腹痛ですが、溶血性尿毒症症候群（HUS）や脳症などを起こして死に至ることもあります。汚染された食品からの経口感染や、感染者の便を介して感染します。予防のために、食前・トイレの後などは、石鹸と流水で十分な手洗いを行い、調理器具の消毒・殺菌を確実にいきましょう。また、肉・肉製品の調理の際には、中心部までしっかり火が通るように十分加熱しましょう。

～手足口病～ 手足口病は、口の中や手、足などに現れる水疱(水ぶくれ)が特徴の急性ウイルス感染症で、主に夏に乳幼児の間で流行します。今週は県内広域で報告が増加しました。飛沫感染、接触感染、糞口感染(便中に出たウイルスが口に入って感染)で広がりますので、適切な排泄物の処理、石けんを使った手洗いを心がけて感染を予防しましょう。

今週の全数把握対象疾患

(当該週の国による集計及び各保健福祉事務所からの報告をもとに期日を決めて集計しているため、集計数が前後することがあります。)

分類	対象疾患	内訳				神奈川県 (今週)	神奈川県 (2017年累計)
		県域	横浜市	川崎市	相模原市		
二類	結核	17		4	2	23	812
三類	腸管出血性大腸菌感染症	6	1			7	37
四類	デング熱		1			1	12
	レジオネラ症	2				2	38
五類	アメーバ赤痢	1				1	42
	カルバペネム耐性腸内細菌科細菌感染症	1				1	52
	急性脳炎			1		1	30
	後天性免疫不全症候群		1			1	46
	梅毒	2	2			4	147

全数把握対象疾患情報

- 結核23例：年齢群は10歳未満1例、20歳代2例、30歳代3例、40歳代1例、50歳代1例、60歳代7例、70歳代3例、80歳代3例、90歳代2例、病型は肺結核11例、結核性胸膜炎2例、リンパ節結核2例、無症状病原体保有者8例
- 腸管出血性大腸菌感染症7例：年齢群は10歳未満6例、20歳代1例、血清型・毒素型はO26 VT1 6例、O157 VT1VT2 1例、推定感染経路は経口感染1例、不明6例、推定感染地域は神奈川県7例
- デング熱1例：年齢群は20歳代、病型はデング熱、推定感染経路は蚊からの感染、推定感染地域はタイ王国
- レジオネラ症2例：年齢群は70歳代1例、80歳代1例、病型は肺炎型2例、推定感染経路は水系感染1例、不明1例、推定感染地域は神奈川県1例、都道府県不明1例
- アメーバ赤痢1例：年齢群は60歳代、病型は腸管アメーバ症、感染経路は不明、感染地域は都道府県不明
- カルバペネム耐性腸内細菌科細菌感染症1例：年齢群は80歳代、菌種は*Enterobacter cloacae*、推定感染経路は医療器具関連感染、感染地域は神奈川県
- 急性脳炎1例：年齢群は10歳未満、病型は病原体不明、推定感染経路は飛沫・飛沫核感染、推定感染地域は神奈川県
- 後天性免疫不全症候群1例：年齢群は30歳代、病型は無症候性キャリア、推定感染経路は性的接触、推定感染地域は国内
- 梅毒4例：年齢群は20歳代1例、30歳代1例、40歳代1例、50歳代1例、病型は早期顕症梅毒I期1例、早期顕症梅毒期3例、推定感染経路は性的接触4例、推定感染地域は神奈川県3例、都道府県不明1例

今週の定点把握対象疾患

- 咽頭結膜熱の定点当たりの報告数は、鎌倉保健福祉事務所三崎センター管内(5.50)で警報レベル(3)を超えています。また、厚木保健福祉事務所管内(1.55)、茅ヶ崎市(1.29)、川崎市(1.25)、相模原市(1.07)、平塚保健福祉事務所秦野センター管内(1.00)でやや高くなっています。
- A群溶血性レンサ球菌咽頭炎の定点当たりの報告数は、平塚保健福祉事務所管内(5.71)、厚木保健福祉事務所管内(5.09)、平塚保健福祉事務所秦野センター管内(4.67)、川崎市(4.61)でやや高くなっています。
- 感染性胃腸炎の定点当たりの報告数は、小田原保健福祉事務所管内(12.33)で高くなっています。
- 手足口病の定点当たりの報告数は、全県(2.45)、横浜市(2.47)、横浜市・川崎市を除く県域(2.91)でやや高くなっています。
- 流行性角結膜炎の定点当たりの報告数は、相模原市(6.00)、厚木保健福祉事務所管内(5.00)でやや高くなっています。

神奈川県感染症情報センター

神奈川県衛生研究所 企画情報部 衛生情報課

TEL:0467-83-4400(代表)

FAX:0467-89-5211(企画情報部)

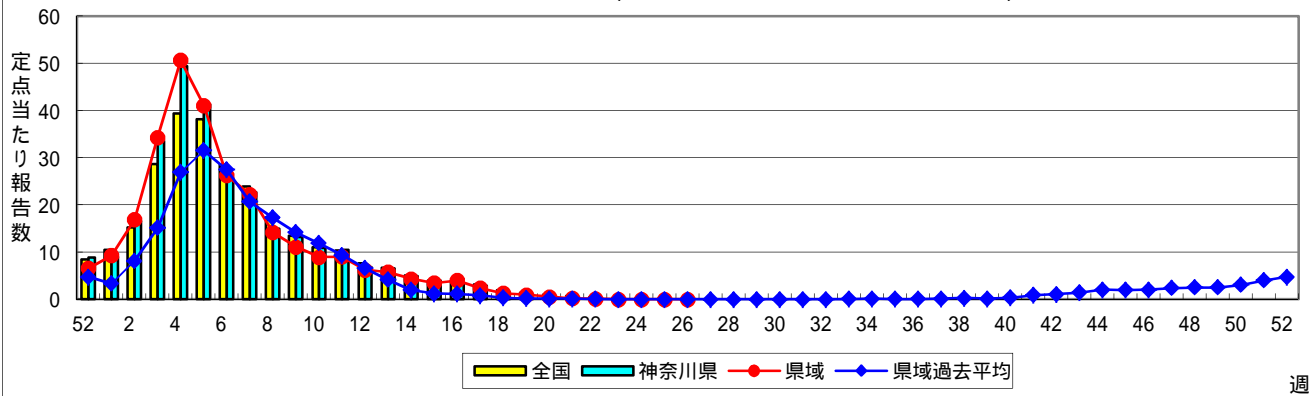
感染症発生動向調査事業は「感染症の予防及び感染症の患者に対する医療に関する法律」によって行われています。

* 県域とは、神奈川県内の市町村のうち横浜市、川崎市、相模原市を除いた地域です。

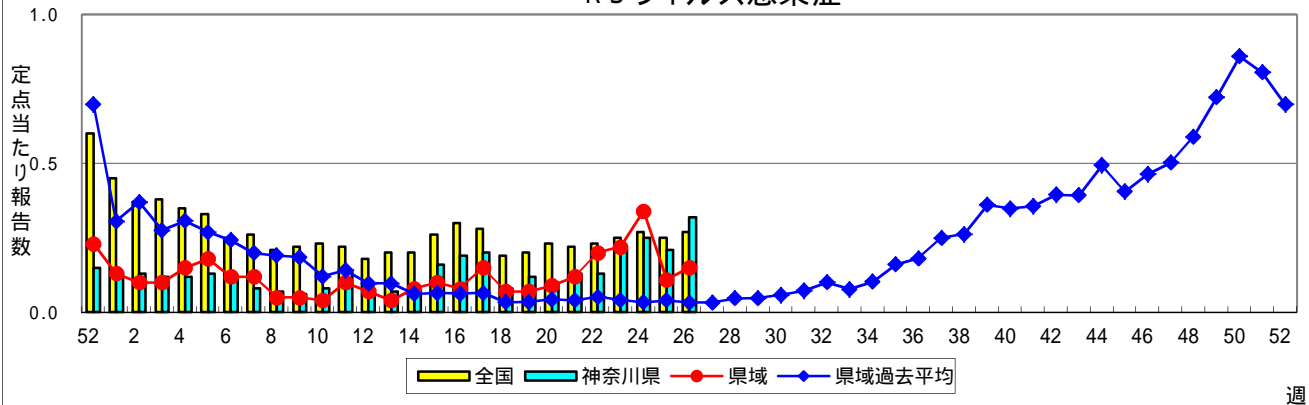
感染症発生動向調査:週報対象疾患の時系列グラフ

疾患名の括弧書きは、一般名称であり、正式名称ではありません。
 神奈川県&県域(横浜市・川崎市・相模原市を除く)のデータです。

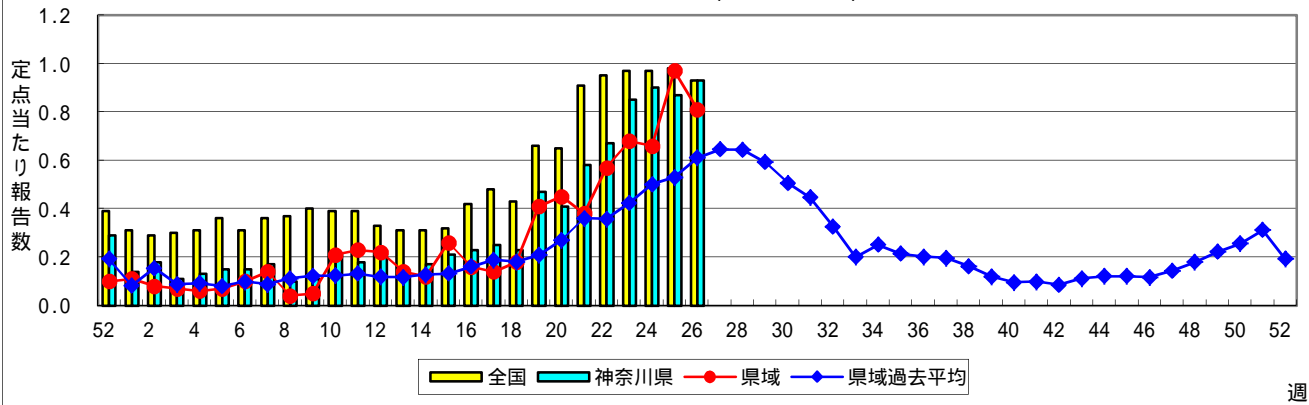
インフルエンザ(高病原性鳥インフルエンザを除く)



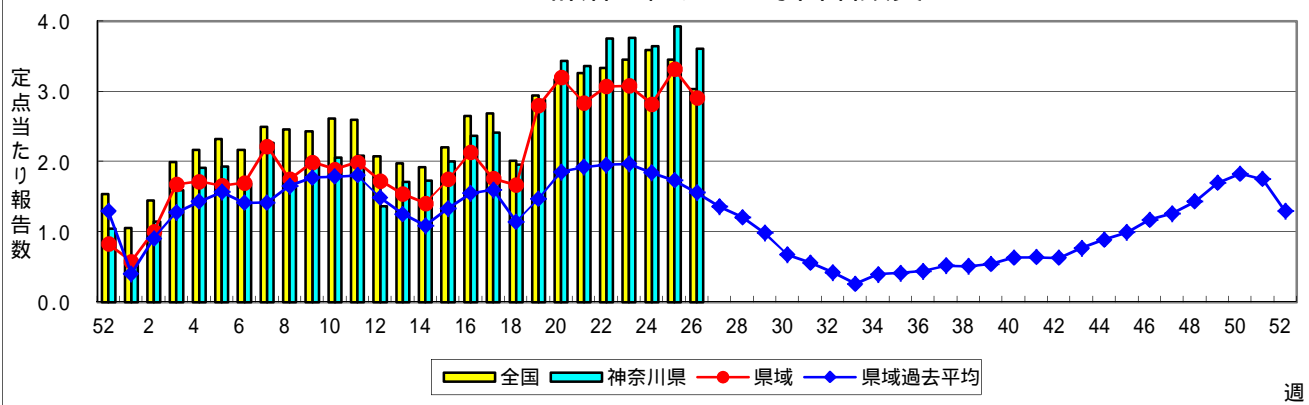
RSウイルス感染症



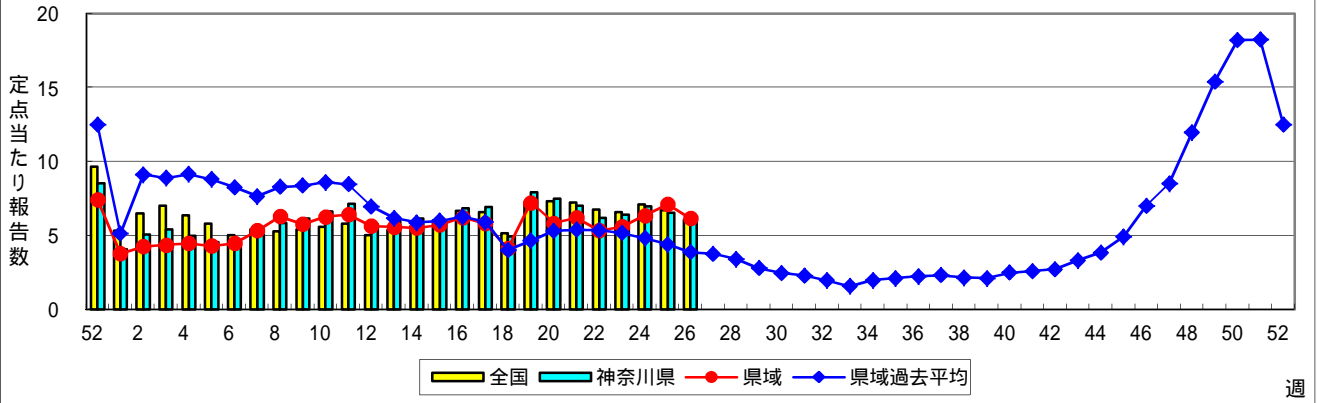
咽頭結膜熱(プール熱)



A群溶血性レンサ球菌咽頭炎

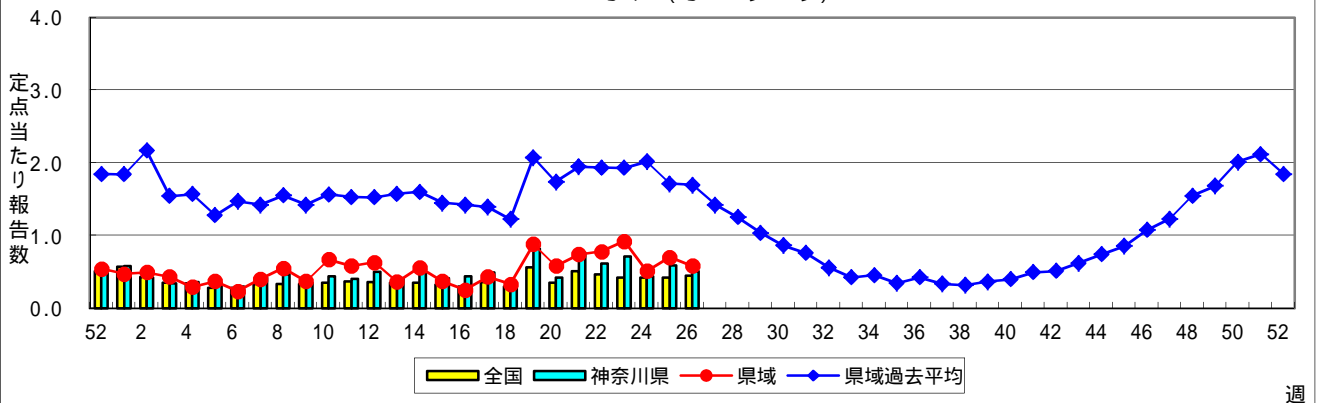


感染性胃腸炎



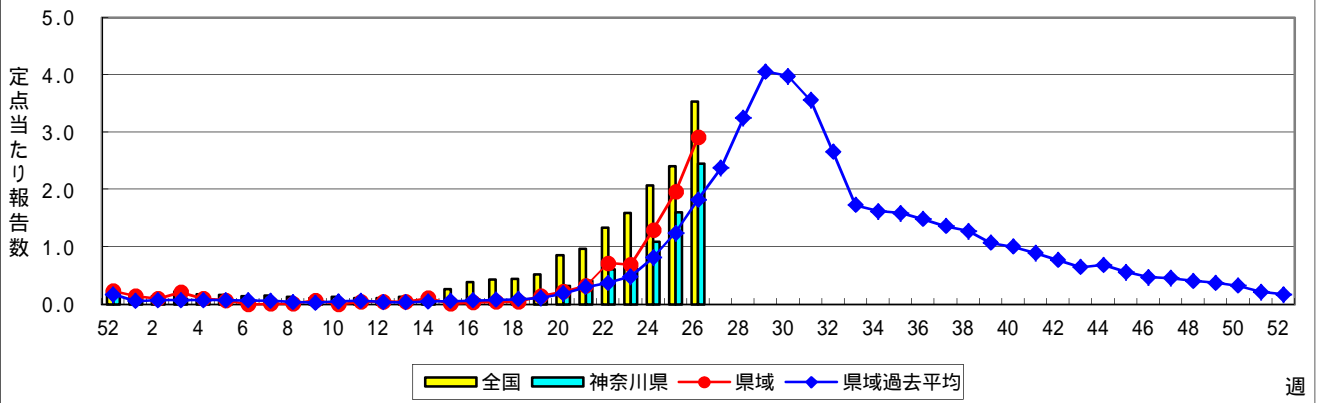
週

水痘(水ぼうそう)



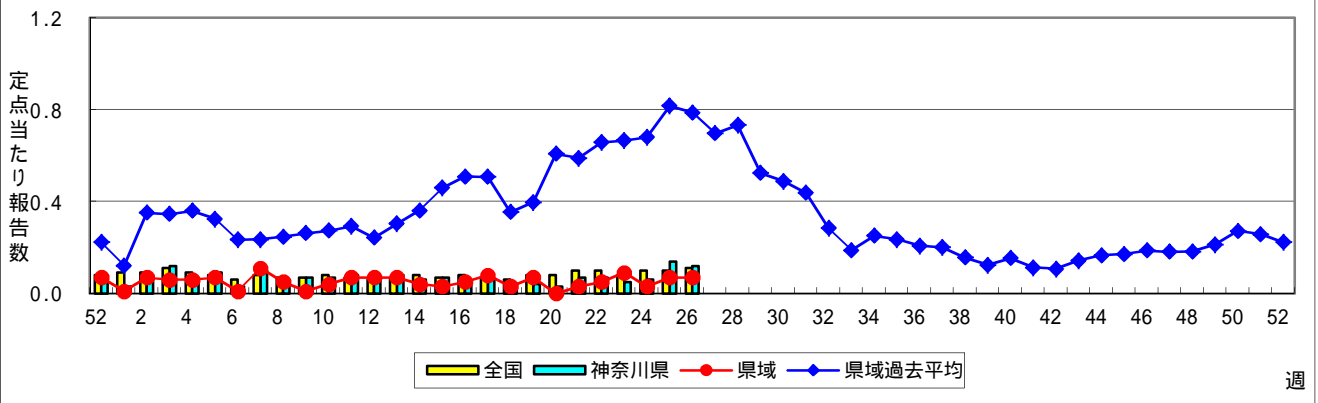
週

手足口病



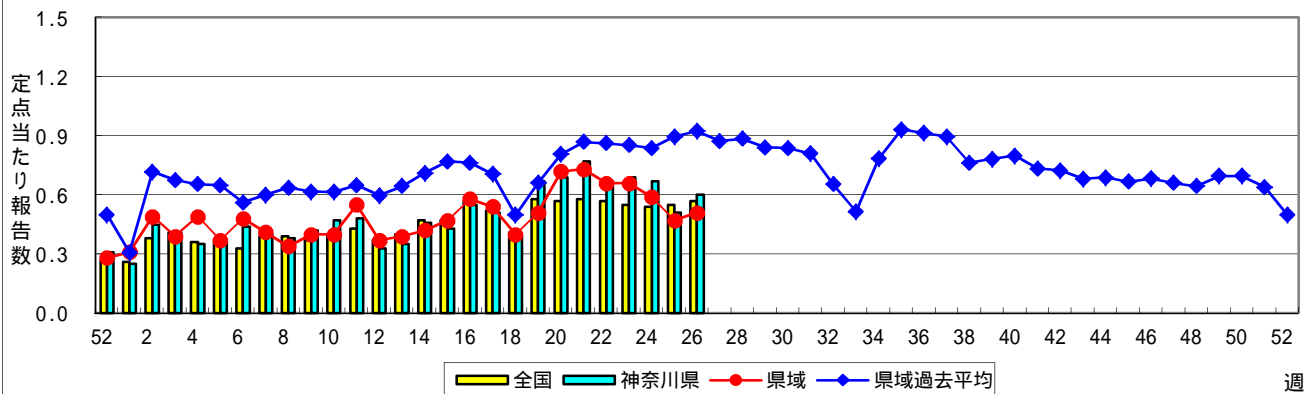
週

伝染性紅斑(リンゴ病)

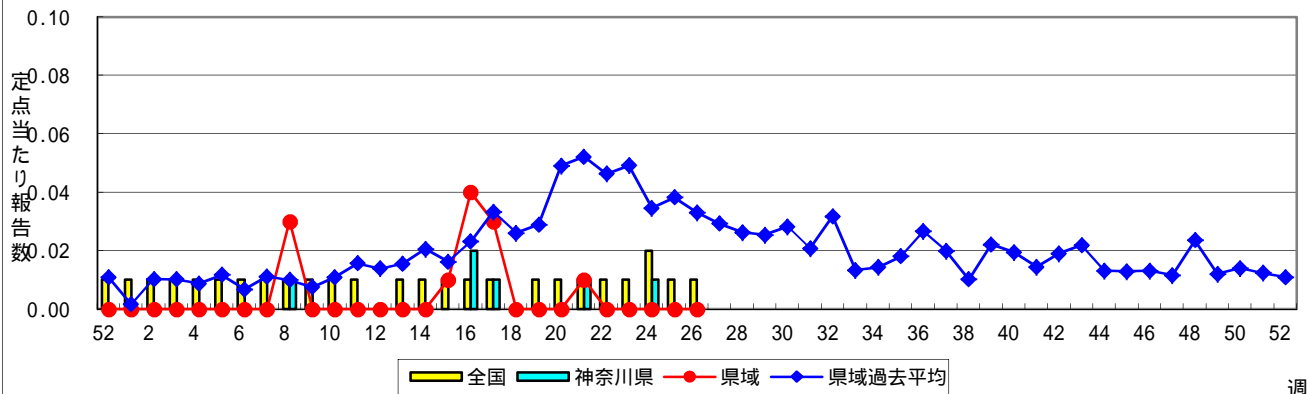


週

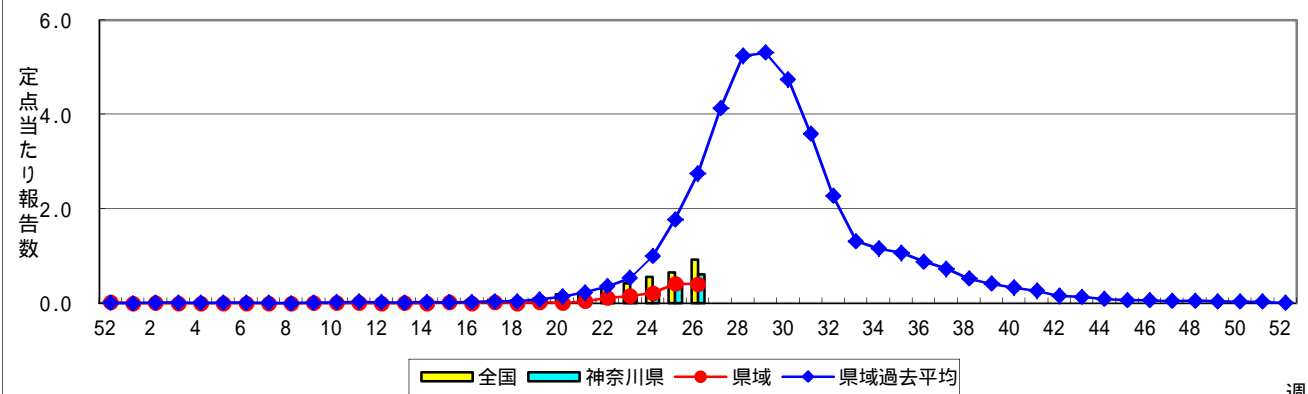
突発性発しん



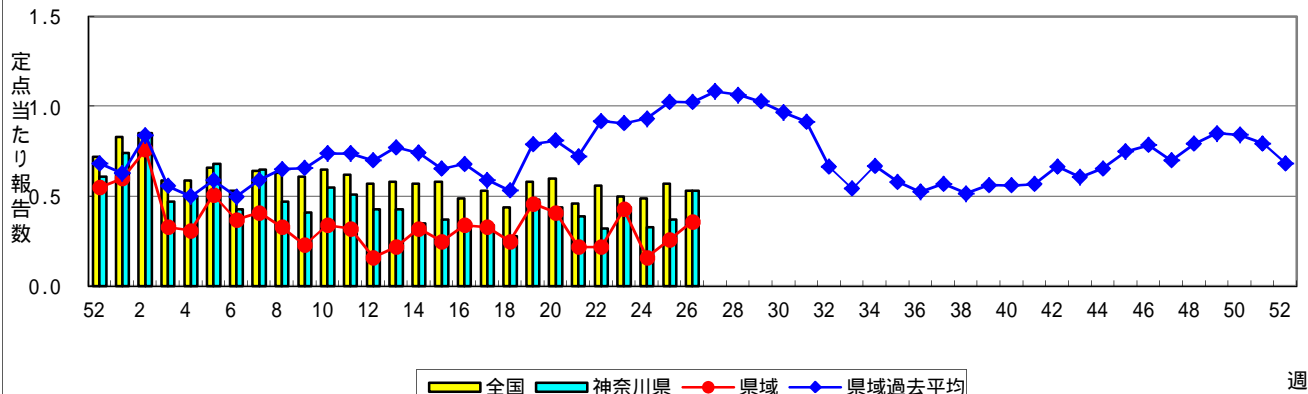
百日咳



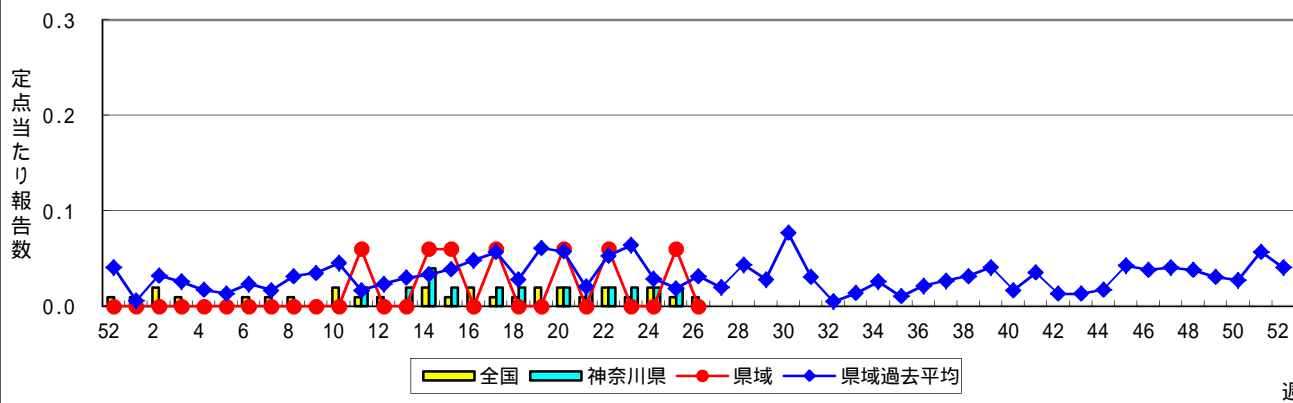
ヘルパンギーナ



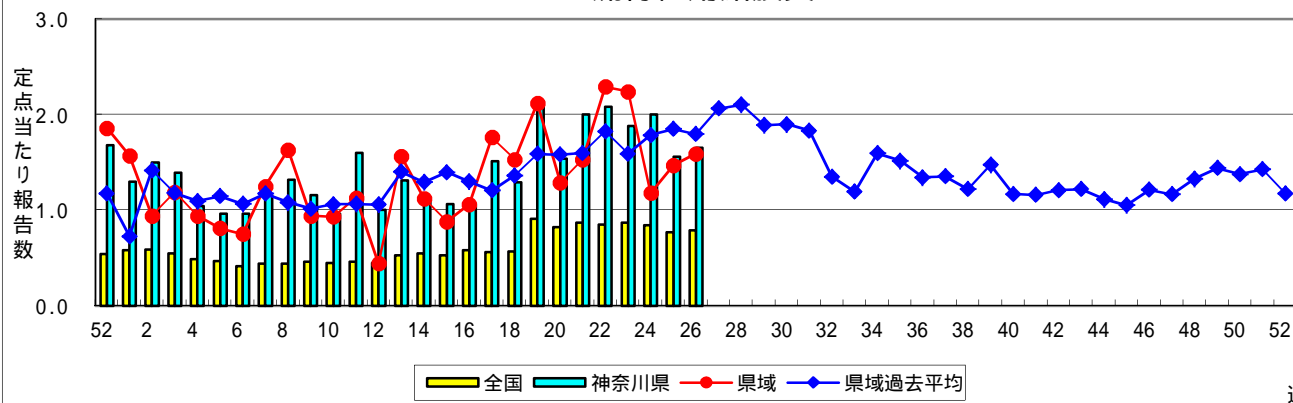
流行性耳下腺炎(おたふくかぜ)



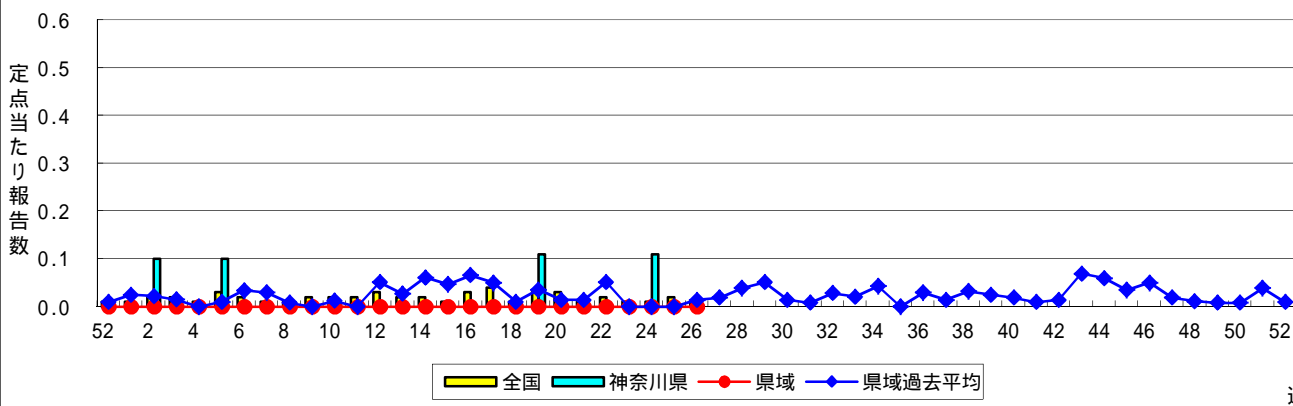
急性出血性結膜炎



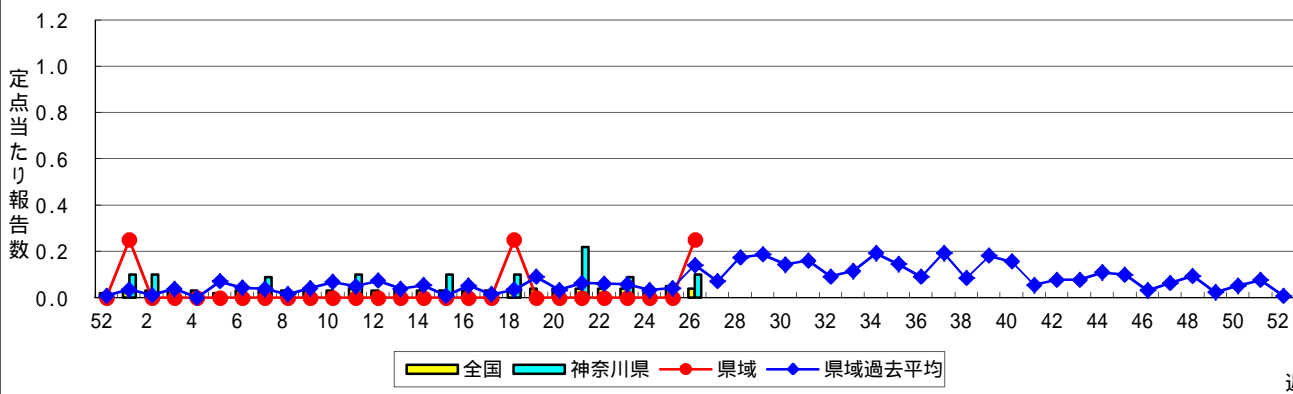
流行性角結膜炎



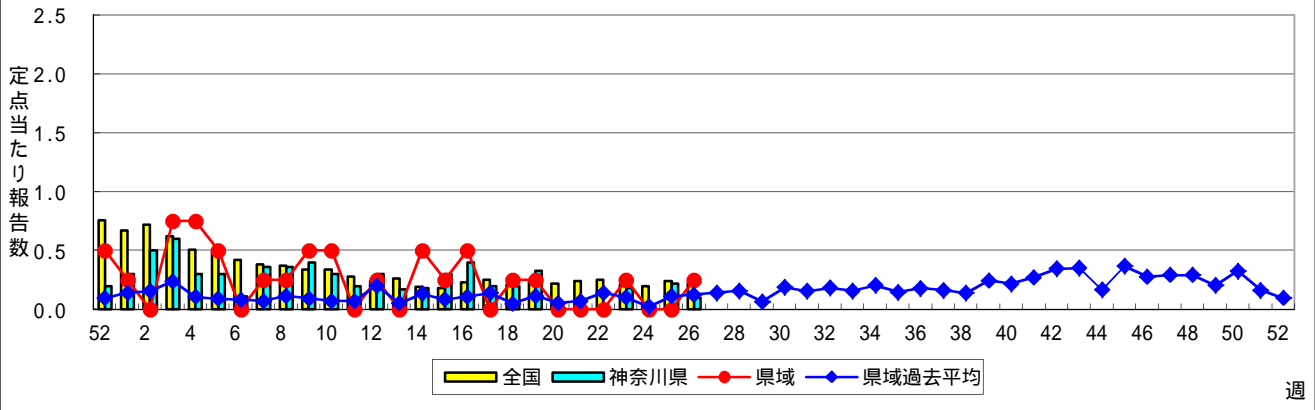
細菌性髄膜炎



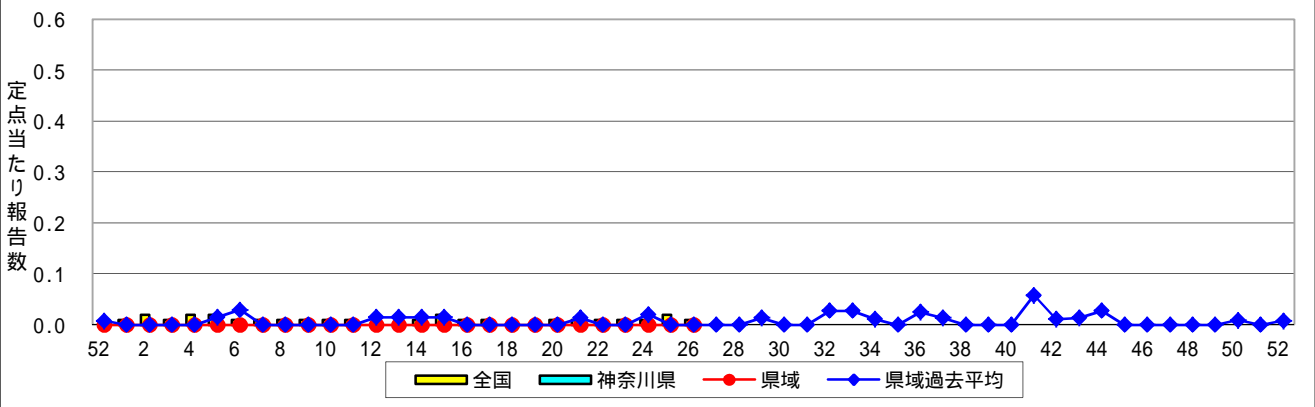
無菌性髄膜炎



マイコプラズマ肺炎



クラミジア肺炎(オウム病を除く)



感染性胃腸炎(ロタウイルス)

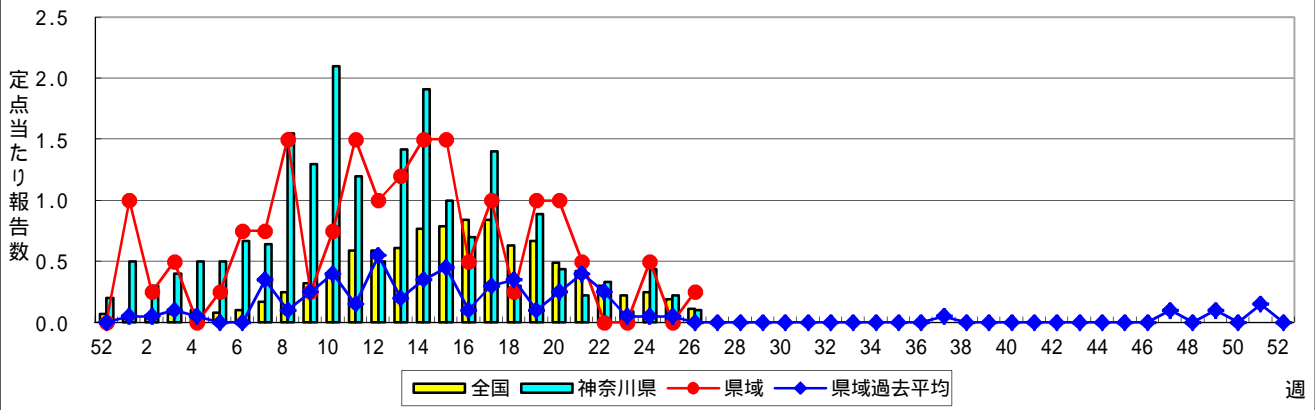


表1 報告数・定点当たり報告数 疾病、政令市・保健所別 (その1)

2017年26週(06月26日～07月02日)

神奈川県	インフルエンザ (高病原性鳥インフルエンザを除く)		RSウイルス感染症		咽頭結膜熱		A群溶血性レンサ球菌咽頭炎		感染性胃腸炎	
	報告数	定点当たり	報告数	定点当たり	報告数	定点当たり	報告数	定点当たり	報告数	定点当たり
全県	14	0.04	69	0.32	201	0.93	779	3.61	1,308	6.06
横浜市	6	0.04	45	0.49	80	0.88	346	3.80	494	5.43
川崎市	2	0.03	12	0.33	45	1.25	166	4.61	250	6.94
相模原市	4	0.17	1	0.07	16	1.07	52	3.47	109	7.27
県域 (横浜市、川崎市、相模原市を除く)	2	0.02	11	0.15	60	0.81	215	2.91	455	6.15
横須賀市	-	-	-	-	1	0.11	5	0.56	52	5.78
藤沢市	-	-	3	0.30	8	0.80	29	2.90	56	5.60
茅ヶ崎市	-	-	-	-	9	1.29	16	2.29	27	3.86
平塚	-	-	-	-	3	0.43	40	5.71	20	2.86
平塚 秦野センター	-	-	-	-	6	1.00	28	4.67	60	10.00
鎌倉	-	-	-	-	4	0.67	14	2.33	27	4.50
鎌倉 三崎センター	-	-	-	-	11	5.50	-	-	2	1.00
小田原	-	-	-	-	-	-	14	2.33	74	12.33
小田原 足柄上センター	-	-	-	-	-	-	-	-	4	1.33
厚木	2	0.12	3	0.27	17	1.55	56	5.09	106	9.64
厚木 大和センター	-	-	5	0.71	1	0.14	13	1.86	27	3.86

神奈川県	水痘		手足口病		伝染性紅斑		突発性発しん		百日咳	
	報告数	定点当たり	報告数	定点当たり	報告数	定点当たり	報告数	定点当たり	報告数	定点当たり
全県	110	0.51	529	2.45	26	0.12	130	0.60	1	0.00
横浜市	48	0.53	225	2.47	16	0.18	51	0.56	1	0.01
川崎市	15	0.42	63	1.75	3	0.08	29	0.81	-	-
相模原市	4	0.27	26	1.73	2	0.13	12	0.80	-	-
県域 (横浜市、川崎市、相模原市を除く)	43	0.58	215	2.91	5	0.07	38	0.51	-	-
横須賀市	7	0.78	33	3.67	-	-	6	0.67	-	-
藤沢市	7	0.70	39	3.90	1	0.10	7	0.70	-	-
茅ヶ崎市	2	0.29	28	4.00	-	-	4	0.57	-	-
平塚	11	1.57	23	3.29	-	-	1	0.14	-	-
平塚 秦野センター	3	0.50	22	3.67	-	-	8	1.33	-	-
鎌倉	-	-	5	0.83	1	0.17	2	0.33	-	-
鎌倉 三崎センター	-	-	-	-	-	-	1	0.50	-	-
小田原	4	0.67	17	2.83	-	-	2	0.33	-	-
小田原 足柄上センター	1	0.33	-	-	-	-	-	-	-	-
厚木	6	0.55	29	2.64	1	0.09	5	0.45	-	-
厚木 大和センター	2	0.29	19	2.71	2	0.29	2	0.29	-	-

神奈川県	ヘルパンギーナ		流行性耳下腺炎		急性出血性結膜炎		流行性角結膜炎		細菌性髄膜炎	
	報告数	定点当たり	報告数	定点当たり	報告数	定点当たり	報告数	定点当たり	報告数	定点当たり
全県	131	0.61	115	0.53	-	-	84	1.65	-	-
横浜市	67	0.74	66	0.73	-	-	16	0.76	-	-
川崎市	28	0.78	16	0.44	-	-	17	1.89	-	-
相模原市	6	0.40	6	0.40	-	-	24	6.00	-	-
県域 (横浜市、川崎市、相模原市を除く)	30	0.41	27	0.36	-	-	27	1.59	-	-
横須賀市	7	0.78	4	0.44	-	-	6	3.00	-	-
藤沢市	6	0.60	3	0.30	-	-	1	0.33	-	-
茅ヶ崎市	1	0.14	3	0.43	-	-	1	0.50
平塚	-	-	4	0.57	-	-	1	0.50	-	-
平塚 秦野センター	7	1.17	2	0.33	-	-	-	-
鎌倉	1	0.17	3	0.50	-	-	1	1.00
鎌倉 三崎センター	-	-	-	-
小田原	-	-	1	0.17	-	-	1	1.00
小田原 足柄上センター	1	0.33	-	-
厚木	3	0.27	6	0.55	-	-	15	5.00	-	-
厚木 大和センター	4	0.57	1	0.14	-	-	1	0.50

表2 報告数・定点当たり報告数、疾病・年齢階級別
(全県及び横浜市・川崎市・相模原市を除く県域) (その1)

2017年26週(06月26日~07月02日)

*表2は、各保健福祉事務所からの最新の報告をもとに作成しているため、国の還元データである表1および表3の数値と一致しないことがあります。

インフルエンザ定点		項目	合計	~5か月	~11か月	1歳	2	3	4	5	6	7	8	
インフルエンザ (高病原性鳥インフルエンザを除く)	全国	報告数	1,012	1	8	30	26	42	49	51	69	60	40	
		定点当たり	0.20	0.00	0.00	0.01	0.01	0.01	0.01	0.01	0.01	0.01	0.01	
	全県	報告数	14	-	-	-	-	-	-	-	-	1	1	-
		定点当たり	0.04	-	-	-	-	-	-	-	-	0.00	0.00	-
	県域	報告数	2	-	-	-	-	-	-	-	-	-	-	-
		定点当たり	0.02	-	-	-	-	-	-	-	-	-	-	-

小児科定点		項目	合計	~5か月	~11か月	1歳	2	3	4	5	6	7	8
RSウイルス 感染症	全国	報告数	853	108	224	311	114	61	22	10	1	2	-
		定点当たり	0.27	0.03	0.07	0.10	0.04	0.02	0.01	0.00	0.00	0.00	-
	全県	報告数	69	9	13	23	9	10	4	1	-	-	-
		定点当たり	0.32	0.04	0.06	0.11	0.04	0.05	0.02	0.00	-	-	-
	県域	報告数	11	-	-	3	3	3	2	-	-	-	-
		定点当たり	0.15	-	-	0.04	0.04	0.04	0.03	-	-	-	-
咽頭結膜熱	全国	報告数	2,925	9	230	725	434	451	363	277	155	80	61
		定点当たり	0.93	0.00	0.07	0.23	0.14	0.14	0.11	0.09	0.05	0.03	0.02
	全県	報告数	201	1	19	45	37	36	21	17	4	5	5
		定点当たり	0.93	0.00	0.09	0.21	0.17	0.17	0.10	0.08	0.02	0.02	0.02
	県域	報告数	60	1	1	7	13	9	11	6	3	3	1
		定点当たり	0.81	0.01	0.01	0.09	0.18	0.12	0.15	0.08	0.04	0.04	0.01
A群溶血性レンサ球菌咽頭炎	全国	報告数	9,559	20	79	507	682	1,105	1,285	1,357	1,066	851	689
		定点当たり	3.03	0.01	0.03	0.16	0.22	0.35	0.41	0.43	0.34	0.27	0.22
	全県	報告数	779	-	7	45	63	84	102	101	92	69	58
		定点当たり	3.61	-	0.03	0.21	0.29	0.39	0.47	0.47	0.43	0.32	0.27
	県域	報告数	215	-	2	11	18	20	28	27	27	14	15
		定点当たり	2.91	-	0.03	0.15	0.24	0.27	0.38	0.36	0.36	0.19	0.20
感染性胃腸炎	全国	報告数	19,109	160	1,416	3,272	2,268	2,006	1,806	1,509	1,095	951	730
		定点当たり	6.05	0.05	0.45	1.04	0.72	0.64	0.57	0.48	0.35	0.30	0.23
	全県	報告数	1,308	11	116	188	165	137	115	125	75	69	44
		定点当たり	6.06	0.05	0.54	0.87	0.76	0.63	0.53	0.58	0.35	0.32	0.20
	県域	報告数	455	3	37	59	58	38	38	52	31	30	17
		定点当たり	6.15	0.04	0.50	0.80	0.78	0.51	0.70	0.42	0.41	0.23	
水痘	全国	報告数	1,430	10	69	129	99	126	138	174	175	160	132
		定点当たり	0.45	0.00	0.02	0.04	0.03	0.04	0.04	0.06	0.06	0.05	0.04
	全県	報告数	110	1	6	5	5	13	9	6	21	20	9
		定点当たり	0.51	0.00	0.03	0.02	0.02	0.06	0.04	0.03	0.10	0.09	0.04
	県域	報告数	43	-	2	1	4	6	4	3	10	2	5
		定点当たり	0.58	-	0.03	0.01	0.05	0.08	0.05	0.04	0.14	0.03	0.07

インフルエンザ定点		項目	9	10-14	15-19	20-29	30-39	40-49	50-59	60-69	70-79	80歳以上
インフルエンザ (高病原性鳥インフルエンザを除く)	全国	報告数	31	174	44	51	69	94	53	51	28	41
		定点当たり	0.01	0.04	0.01	0.01	0.01	0.02	0.01	0.01	0.01	0.01
	全県	報告数	-	3	4	1	1	1	2	-	-	-
		定点当たり	-	0.01	0.01	0.00	0.00	0.00	0.01	-	-	-
	県域	報告数	-	-	1	-	-	-	1	-	-	-
		定点当たり	-	-	0.01	-	-	-	0.01	-	-	-

小児科定点		項目	9	10-14	15-19	20歳以上
RSウイルス 感染症	全国	報告数	-	-	-	-
		定点当たり	-	-	-	-
	全県	報告数	-	-	-	-
		定点当たり	-	-	-	-
	県域	報告数	-	-	-	-
		定点当たり	-	-	-	-
咽頭結膜熱	全国	報告数	46	42	6	46
		定点当たり	0.01	0.01	0.00	0.01
	全県	報告数	6	-	-	5
		定点当たり	0.03	-	-	0.02
	県域	報告数	5	-	-	-
		定点当たり	0.07	-	-	-
A群溶血性レンサ球菌咽頭炎	全国	報告数	514	907	85	412
		定点当たり	0.16	0.29	0.03	0.13
	全県	報告数	48	68	6	36
		定点当たり	0.22	0.31	0.03	0.17
	県域	報告数	16	25	3	9
		定点当たり	0.22	0.34	0.04	0.12
感染性胃腸炎	全国	報告数	603	1,516	322	1,455
		定点当たり	0.19	0.48	0.10	0.46
	全県	報告数	38	89	23	113
		定点当たり	0.18	0.41	0.11	0.52
	県域	報告数	13	43	8	28
		定点当たり	0.18	0.58	0.11	0.38
水痘	全国	報告数	84	111	9	14
		定点当たり	0.03	0.04	0.00	0.00
	全県	報告数	8	6	1	-
		定点当たり	0.04	0.03	0.00	-
	県域	報告数	5	1	-	-
		定点当たり	0.07	0.01	-	-

表2 報告数・定点当たり報告数、疾病・年齢階級別
(全県及び横浜市・川崎市・相模原市を除く県域) (その2)

2017年26週(06月26日~07月02日)

*表2は、各保健福祉事務所からの最新の報告をもとに作成しているため、国の還元データである表1および表3の数値と一致しないことがあります。

小児科定点	項目	合計	~5か月	~11か月	1歳	
手足口病	全国	報告数	11,159	97	1,261	4,453
		定点当たり	3.53	0.03	0.40	1.41
	全県	報告数	529	5	63	202
		定点当たり	2.45	0.02	0.29	0.94
	県域	報告数	215	3	21	77
		定点当たり	2.91	0.04	0.28	1.04
伝染性紅斑	全国	報告数	351	-	-	29
		定点当たり	0.11	-	-	0.01
	全県	報告数	26	-	-	1
		定点当たり	0.12	-	-	0.00
	県域	報告数	5	-	-	-
		定点当たり	0.07	-	-	-
突発性発しん	全国	報告数	1,788	28	622	929
		定点当たり	0.57	0.01	0.20	0.29
	全県	報告数	130	2	41	70
		定点当たり	0.60	0.01	0.19	0.32
	県域	報告数	38	-	10	21
		定点当たり	0.51	-	0.14	0.28
百日咳	全国	報告数	47	4	2	5
		定点当たり	0.01	0.00	0.00	0.00
	全県	報告数	1	-	-	-
		定点当たり	0.00	-	-	-
	県域	報告数	-	-	-	-
		定点当たり	-	-	-	-
ヘルパンギーナ	全国	報告数	2,948	10	324	998
		定点当たり	0.93	0.00	0.10	0.32
	全県	報告数	131	-	21	41
		定点当たり	0.61	-	0.10	0.19
	県域	報告数	30	-	5	12
		定点当たり	0.41	-	0.07	0.16
流行性耳下腺炎	全国	報告数	1,683	-	3	53
		定点当たり	0.53	-	0.00	0.02
	全県	報告数	115	-	1	2
		定点当たり	0.53	-	0.00	0.01
	県域	報告数	27	-	-	-
		定点当たり	0.36	-	-	-

小児科定点	項目	2	3	4	5	6	7	8	9	10-14	15-19	20歳以上	
手足口病	全国	報告数	2,372	1,132	819	440	213	100	74	46	52	11	89
		定点当たり	0.75	0.36	0.26	0.14	0.07	0.03	0.02	0.01	0.02	0.00	0.03
	全県	報告数	108	58	41	23	8	8	5	1	1	-	6
		定点当たり	0.50	0.27	0.19	0.11	0.04	0.04	0.02	0.00	0.00	-	0.03
	県域	報告数	46	31	18	12	2	3	1	1	-	-	-
		定点当たり	0.62	0.42	0.24	0.16	0.03	0.04	0.01	0.01	-	-	-
伝染性紅斑	全国	報告数	22	54	58	54	41	42	21	16	10	-	4
		定点当たり	0.01	0.02	0.02	0.02	0.01	0.01	0.01	0.01	0.00	-	0.00
	全県	報告数	1	6	4	2	5	4	2	1	-	-	-
		定点当たり	0.00	0.03	0.02	0.01	0.02	0.02	0.01	0.00	0.00	-	0.03
	県域	報告数	-	1	2	-	-	1	1	-	-	-	-
		定点当たり	-	0.01	0.03	-	-	0.01	0.01	-	-	-	-
突発性発しん	全国	報告数	160	36	9	1	1	-	-	-	1	1	-
		定点当たり	0.05	0.01	0.00	0.00	0.00	-	-	-	0.00	0.00	-
	全県	報告数	16	1	-	-	-	-	-	-	-	-	-
		定点当たり	0.07	0.00	-	-	-	-	-	-	-	-	-
	県域	報告数	7	-	-	-	-	-	-	-	-	-	-
		定点当たり	0.09	-	-	-	-	-	-	-	-	-	-
百日咳	全国	報告数	3	2	1	4	2	-	4	2	11	2	5
		定点当たり	0.00	0.00	0.00	0.00	0.00	-	0.00	0.00	0.00	0.00	0.00
	全県	報告数	-	-	-	-	-	-	-	-	-	-	1
		定点当たり	-	-	-	-	-	-	-	-	-	-	0.00
	県域	報告数	-	-	-	-	-	-	-	-	-	-	-
		定点当たり	-	-	-	-	-	-	-	-	-	-	-
ヘルパンギーナ	全国	報告数	622	335	310	157	69	40	19	20	26	2	16
		定点当たり	0.20	0.11	0.10	0.05	0.02	0.01	0.01	0.01	0.01	0.00	0.01
	全県	報告数	36	10	10	6	2	3	-	1	-	-	1
		定点当たり	0.17	0.05	0.05	0.03	0.01	0.01	-	0.00	-	-	0.00
	県域	報告数	7	2	3	-	1	-	-	-	-	-	-
		定点当たり	0.09	0.03	0.04	-	0.01	-	-	-	-	-	-
流行性耳下腺炎	全国	報告数	97	181	219	255	215	211	146	101	174	6	22
		定点当たり	0.03	0.06	0.07	0.08	0.07	0.07	0.05	0.03	0.06	0.00	0.01
	全県	報告数	2	11	18	19	18	19	8	6	11	-	-
		定点当たり	0.01	0.05	0.08	0.09	0.08	0.09	0.04	0.03	0.05	-	-
	県域	報告数	-	2	2	6	2	9	2	1	3	-	-
		定点当たり	-	0.03	0.03	0.08	0.03	0.12	0.03	0.01	0.04	-	-

**表2 報告数・定点当たり報告数、疾病・年齢階級別
(全県及び横浜市・川崎市・相模原市を除く県域) (その3)**

2017年26週(06月26日~07月02日)

*表2は、各保健福祉事務所からの最新の報告をもとに作成しているため、国の還元データである表1および表3の数値と一致しないことがあります。

眼科定点		項目	合計	~5か月	~11か月	1歳	2	3	4	5	6	7	8
急性出血性結膜炎	全国	報告数	9	-	-	1	-	-	1	-	-	-	-
		定点当たり	0.01	-	-	0.00	-	-	0.00	-	-	-	-
	全県	報告数	-	-	-	-	-	-	-	-	-	-	-
		定点当たり	-	-	-	-	-	-	-	-	-	-	-
	県域	報告数	-	-	-	-	-	-	-	-	-	-	-
		定点当たり	-	-	-	-	-	-	-	-	-	-	-
流行性角結膜炎	全国	報告数	550	3	4	25	18	26	21	16	15	4	13
		定点当たり	0.79	0.00	0.01	0.04	0.03	0.04	0.03	0.02	0.02	0.01	0.02
	全県	報告数	84	-	1	8	1	2	4	3	2	1	2
		定点当たり	1.65	-	0.02	0.16	0.02	0.04	0.08	0.06	0.04	0.02	0.04
	県域	報告数	27	-	-	2	-	1	1	2	-	-	-
		定点当たり	1.59	-	-	0.12	-	0.06	0.06	0.12	-	-	-

基幹定点(週報)		項目	合計	0歳	1-4	5-9	10-14	15-19	20-24	25-29	30-34	35-39	40-44	
細菌性髄膜炎	全国	報告数	7	2	1	1	-	-	-	-	-	-	-	
		定点当たり	0.01	0.00	0.00	0.00	-	-	-	-	-	-	-	
	全県	報告数	-	-	-	-	-	-	-	-	-	-	-	
		定点当たり	-	-	-	-	-	-	-	-	-	-	-	
	県域	報告数	-	-	-	-	-	-	-	-	-	-	-	
		定点当たり	-	-	-	-	-	-	-	-	-	-	-	
無菌性髄膜炎	全国	報告数	20	1	2	2	-	1	3	2	-	4	-	
		定点当たり	0.04	0.00	0.00	0.00	-	0.00	0.01	0.00	-	0.01	-	
	全県	報告数	1	-	-	-	-	-	-	-	-	-	1	-
		定点当たり	0.10	-	-	-	-	-	-	-	-	-	0.10	-
	県域	報告数	1	-	-	-	-	-	-	-	-	-	1	-
		定点当たり	0.25	-	-	-	-	-	-	-	-	-	0.25	-
マイコプラズマ肺炎	全国	報告数	104	-	31	33	19	4	3	-	2	-	2	
		定点当たり	0.22	-	0.06	0.07	0.04	0.01	0.01	-	0.00	-	0.00	
	全県	報告数	1	-	1	-	-	-	-	-	-	-	-	
		定点当たり	0.10	-	0.10	-	-	-	-	-	-	-	-	
	県域	報告数	1	-	1	-	-	-	-	-	-	-	-	
		定点当たり	0.25	-	0.25	-	-	-	-	-	-	-	-	
クラミジア肺炎(オウム病を除く)	全国	報告数	6	-	-	-	-	-	-	-	1	-	-	
		定点当たり	0.01	-	-	-	-	-	-	-	0.00	-	-	
	全県	報告数	-	-	-	-	-	-	-	-	-	-	-	
		定点当たり	-	-	-	-	-	-	-	-	-	-	-	
	県域	報告数	-	-	-	-	-	-	-	-	-	-	-	
		定点当たり	-	-	-	-	-	-	-	-	-	-	-	
感染性胃腸炎(ロタウイルス)	全国	報告数	52	6	28	13	1	1	1	-	-	1	-	
		定点当たり	0.11	0.01	0.06	0.03	0.00	0.00	0.00	-	-	0.00	-	
	全県	報告数	1	-	1	-	-	-	-	-	-	-	-	
		定点当たり	0.10	-	0.10	-	-	-	-	-	-	-	-	
	県域	報告数	1	-	1	-	-	-	-	-	-	-	-	
		定点当たり	0.25	-	0.25	-	-	-	-	-	-	-	-	

眼科定点		項目	9	10-14	15-19	20-29	30-39	40-49	50-59	60-69	70歳以上
急性出血性結膜炎	全国	報告数	-	-	-	-	2	3	-	-	2
		定点当たり	-	-	-	-	0.00	0.00	-	-	0.00
	全県	報告数	-	-	-	-	-	-	-	-	-
		定点当たり	-	-	-	-	-	-	-	-	-
	県域	報告数	-	-	-	-	-	-	-	-	-
		定点当たり	-	-	-	-	-	-	-	-	-
流行性角結膜炎	全国	報告数	10	25	15	69	104	86	36	29	31
		定点当たり	0.01	0.04	0.02	0.10	0.15	0.12	0.05	0.04	0.04
	全県	報告数	1	4	6	12	12	11	4	4	6
		定点当たり	0.02	0.08	0.12	0.24	0.24	0.22	0.08	0.08	0.12
	県域	報告数	1	3	1	5	4	3	2	2	-
		定点当たり	0.06	0.18	0.06	0.29	0.24	0.18	0.12	0.12	-

基幹定点(週報)		項目	45-49	50-54	55-59	60-64	65-69	70歳以上
細菌性髄膜炎	全国	報告数	-	-	-	1	-	2
		定点当たり	-	-	-	0.00	-	0.00
	全県	報告数	-	-	-	-	-	-
		定点当たり	-	-	-	-	-	-
	県域	報告数	-	-	-	-	-	-
		定点当たり	-	-	-	-	-	-
無菌性髄膜炎	全国	報告数	1	1	-	-	1	2
		定点当たり	0.00	0.00	-	-	0.00	0.00
	全県	報告数	-	-	-	-	-	-
		定点当たり	-	-	-	-	-	-
	県域	報告数	-	-	-	-	-	-
		定点当たり	-	-	-	-	-	-
マイコプラズマ肺炎	全国	報告数	2	1	1	-	2	4
		定点当たり	0.00	0.00	0.00	-	0.00	0.01
	全県	報告数	-	-	-	-	-	-
		定点当たり	-	-	-	-	-	-
	県域	報告数	-	-	-	-	-	-
		定点当たり	-	-	-	-	-	-
クラミジア肺炎(オウム病を除く)	全国	報告数	-	-	-	-	-	5
		定点当たり	-	-	-	-	-	0.01
	全県	報告数	-	-	-	-	-	-
		定点当たり	-	-	-	-	-	-
	県域	報告数	-	-	-	-	-	-
		定点当たり	-	-	-	-	-	-
感染性胃腸炎(ロタウイルス)	全国	報告数	-	-	-	-	-	1
		定点当たり	-	-	-	-	-	0.00
	全県	報告数	-	-	-	-	-	-
		定点当たり	-	-	-	-	-	-
	県域	報告数	-	-	-	-	-	-
		定点当たり	-	-	-	-	-	-

表3 5週前～今週の推移 (その1)
(全県及び横浜市・川崎市・相模原市を除く県域)

2017年26週(06月26日～07月02日)

疾病名	項目		5週前	4週前	3週前	2週前	1週前	今週
			21週	22週	23週	24週	25週	26週
			(05月22日 ～05月28 日)	(05月29日 ～06月04 日)	(06月05日 ～06月11 日)	(06月12日 ～06月18 日)	(06月19日 ～06月25 日)	(06月26日 ～07月02 日)
インフルエンザ (高病原性鳥インフル ンザを除く)	全県	報告数	96	64	39	18	17	14
		定点当たり	0.28	0.19	0.12	0.05	0.05	0.04
	県域	報告数	30	21	7	5	6	2
		定点当たり	0.25	0.18	0.06	0.04	0.05	0.02
RSウイルス 感染症	全県	報告数	28	27	44	54	45	69
		定点当たり	0.13	0.13	0.21	0.25	0.21	0.32
	県域	報告数	9	15	16	25	8	11
		定点当たり	0.12	0.20	0.22	0.34	0.11	0.15
咽頭結膜熱	全県	報告数	125	144	181	193	187	201
		定点当たり	0.58	0.67	0.85	0.90	0.87	0.93
	県域	報告数	28	42	50	49	72	60
		定点当たり	0.38	0.57	0.68	0.66	0.97	0.81
A群溶血性レ ンサ球菌咽頭 炎	全県	報告数	729	806	800	782	840	779
		定点当たり	3.36	3.75	3.76	3.64	3.93	3.61
	県域	報告数	210	227	228	209	246	215
		定点当たり	2.84	3.07	3.08	2.82	3.32	2.91
感染性胃腸炎	全県	報告数	1,521	1,328	1,368	1,499	1,398	1,308
		定点当たり	7.01	6.18	6.42	6.97	6.53	6.06
	県域	報告数	459	395	414	471	527	455
		定点当たり	6.20	5.34	5.59	6.36	7.12	6.15
水痘	全県	報告数	165	132	151	95	127	110
		定点当たり	0.76	0.61	0.71	0.44	0.59	0.51
	県域	報告数	55	58	68	38	52	43
		定点当たり	0.74	0.78	0.92	0.51	0.70	0.58
手足口病	全県	報告数	89	131	131	234	342	529
		定点当たり	0.41	0.61	0.62	1.09	1.60	2.45
	県域	報告数	24	53	51	96	145	215
		定点当たり	0.32	0.72	0.69	1.30	1.96	2.91
伝染性紅斑	全県	報告数	16	14	10	13	29	26
		定点当たり	0.07	0.07	0.05	0.06	0.14	0.12
	県域	報告数	2	4	7	2	5	5
		定点当たり	0.03	0.05	0.09	0.03	0.07	0.07
突発性発しん	全県	報告数	167	145	147	143	110	130
		定点当たり	0.77	0.67	0.69	0.67	0.51	0.60
	県域	報告数	54	49	49	44	35	38
		定点当たり	0.73	0.66	0.66	0.59	0.47	0.51

表3 5週前～今週の推移 (その2)
(全県及び横浜市・川崎市・相模原市を除く県域)

2017年26週(06月26日～07月02日)

疾病名	項目		5週前	4週前	3週前	2週前	1週前	今週
			21週	22週	23週	24週	25週	26週
			(05月22日 ～05月28 日)	(05月29日 ～06月04 日)	(06月05日 ～06月11 日)	(06月12日 ～06月18 日)	(06月19日 ～06月25 日)	(06月26日 ～07月02 日)
百日咳	全県	報告数	2	-	-	2	-	1
		定点当たり	0.01	-	-	0.01	-	0.00
	県域	報告数	1	-	-	-	-	-
		定点当たり	0.01	-	-	-	-	-
ヘルパンギーナ	全県	報告数	8	20	29	57	99	131
		定点当たり	0.04	0.09	0.14	0.27	0.46	0.61
	県域	報告数	4	9	12	16	31	30
		定点当たり	0.05	0.12	0.16	0.22	0.42	0.41
流行性耳下腺炎	全県	報告数	84	69	94	71	80	115
		定点当たり	0.39	0.32	0.44	0.33	0.37	0.53
	県域	報告数	16	16	32	12	19	27
		定点当たり	0.22	0.22	0.43	0.16	0.26	0.36
急性出血性結膜炎	全県	報告数	1	1	1	1	1	-
		定点当たり	0.02	0.02	0.02	0.02	0.02	-
	県域	報告数	-	1	-	-	1	-
		定点当たり	-	0.06	-	-	0.06	-
流行性角結膜炎	全県	報告数	98	104	96	100	75	84
		定点当たり	2.00	2.08	1.88	2.00	1.56	1.65
	県域	報告数	26	39	38	20	25	27
		定点当たり	1.53	2.29	2.24	1.18	1.47	1.59
細菌性髄膜炎	全県	報告数	-	-	-	1	-	-
		定点当たり	-	-	-	0.11	-	-
	県域	報告数	-	-	-	-	-	-
		定点当たり	-	-	-	-	-	-
無菌性髄膜炎	全県	報告数	2	-	1	-	-	1
		定点当たり	0.22	-	0.09	-	-	0.10
	県域	報告数	-	-	-	-	-	1
		定点当たり	-	-	-	-	-	0.25
マイコプラズマ肺炎	全県	報告数	-	-	2	-	2	1
		定点当たり	-	-	0.18	-	0.22	0.10
	県域	報告数	-	-	1	-	-	1
		定点当たり	-	-	0.25	-	-	0.25
クラミジア肺炎 (オウム病を除く)	全県	報告数	-	-	-	-	-	-
		定点当たり	-	-	-	-	-	-
	県域	報告数	-	-	-	-	-	-
		定点当たり	-	-	-	-	-	-
感染性胃腸炎 (ロタウイルス)	全県	報告数	2	3	1	4	2	1
		定点当たり	0.22	0.33	0.09	0.44	0.22	0.10
	県域	報告数	2	-	-	2	-	1
		定点当たり	0.50	-	-	0.50	-	0.25