



神奈川県感染症発生情報（25週報）

（6月19日～6月25日）

<http://www.eiken.pref.kanagawa.jp/>



今週の注目感染症

～腸管出血性大腸菌感染症～ 腸管出血性大腸菌感染症は、ベロ毒素を産生する腸管出血性大腸菌の感染で起こる病気です。今週は7例の報告があり、今年の累計報告数は30例となりました。主な症状は下痢と腹痛ですが、溶血性尿毒症候群（HUS）や脳症などを起こして死に至ることもあります。汚染された食品からの経口感染や、感染者の便を介して感染します。予防のために、食前・トイレの後などは、石鹸と流水で十分な手洗いを行い、調理器具の消毒・殺菌を確実に行いましょう。また、肉・肉製品の調理の際には、中心部までしっかり火が通るように十分加熱しましょう。

今週の全数把握対象疾患

（当該週の国による集計及び各保健福祉事務所からの報告をもとに期日を決めて集計しているため、集計数が前後することがあります。）

分類	対象疾患	内訳				神奈川県 （今週）	神奈川県 （2017年累計）
		県域	横浜市	川崎市	相模原市		
二類	結核	14	4	11	4	33	782
三類	腸管出血性大腸菌感染症	5	2			7	30
四類	レジオネラ症		3			3	36
五類	アメーバ赤痢		1			1	41
	カルバペネム耐性腸内細菌科細菌感染症		1	2		3	50
	クロイツフェルト・ヤコブ病		1			1	7
	劇症型溶血性レンサ球菌感染症			1		1	17
	後天性免疫不全症候群			1		1	45
	侵襲性肺炎球菌感染症	1		2		3	142
	梅毒	2	2			4	138

全数把握対象疾患情報

- 結核33例：年齢群は10歳未満2例、20歳代6例、30歳代1例、40歳代4例、50歳代5例、60歳代4例、70歳代5例、80歳代5例、90歳代1例、病型は肺結核19例、結核性胸膜炎2例、無症状病原体保有者12例
- 腸管出血性大腸菌感染症7例：年齢群は10歳未満3例、10歳代1例、30歳代1例、40歳代2例、血清型・毒素型はO26 VT1 4例、O26 VT1VT2 1例、O6 VT1 1例、O103 VT1 1例、推定感染経路は経口感染1例、不明6例、推定感染地域は神奈川県6例、都道府県不明1例
- レジオネラ症3例：年齢群は40歳代1例、60歳代2例、病型は肺炎型3例、推定感染経路は水系感染2例、不明1例、推定感染地域は神奈川県1例、都道府県不明2例
- アメーバ赤痢1例：年齢群は50歳代、病型は腸管外アメーバ症、推定感染経路は性的接触、推定感染地域はシンガポール共和国
- カルバペネム耐性腸内細菌科細菌感染症3例：年齢群は60歳代1例、70歳代1例、80歳代1例、菌種は*Enterobacter aerogenes* 2例、*Enterobacter cloacae* 1例、推定感染経路は以前からの保菌1例、医療器具関連感染1例、不明1例、推定感染地域は神奈川県2例、都道府県不明1例
- クロイツフェルト・ヤコブ病1例：年齢群は70歳代、病型は古典型クロイツフェルト・ヤコブ病、感染経路は不明、感染地域は不明
- 劇症型溶血性レンサ球菌感染症1例：年齢群は70歳代、感染経路は不明、推定感染地域は神奈川県
- 後天性免疫不全症候群1例：年齢群は30歳代、病型は急性HIV感染症、推定感染経路は性的接触、推定感染地域は国内
- 侵襲性肺炎球菌感染症3例：年齢群は10歳未満1例、70歳代1例、80歳代1例、推定感染経路は飛沫・飛沫核感染2例、不明1例、推定感染地域は神奈川県2例、都道府県不明1例、ワクチン接種歴は接種あり2例、不明1例
- 梅毒4例：年齢群は10歳代1例、20歳代1例、50歳代2例、病型は早期顕症梅毒1期1例、早期顕症梅毒 期1例、無症状病原体保有者2例、推定感染経路は性的接触3例、不明1例、推定感染地域は神奈川県2例、都道府県不明2例

今週の定点把握対象疾患

- 咽頭結膜熱の定点当たりの報告数は、鎌倉保健福祉事務所三崎センター管内(11.00)で警報レベル(3)を超えています。また、平塚保健福祉事務所秦野センター管内(1.33)、藤沢市(1.30)、厚木保健福祉事務所管内(1.18)、相模原市(1.00)でやや高くなっています。
- A群溶血性レンサ球菌咽頭炎の定点当たりの報告数は、平塚保健福祉事務所管内(8.29)で警報レベル(8)を超えています。また、平塚保健福祉事務所秦野センター管内(7.50)、相模原市(5.20)、川崎市(4.58)、厚木保健福祉事務所管内(4.55)でやや高くなっています。
- 感染性胃腸炎の定点当たりの報告数は、小田原保健福祉事務所管内(16.33)で高くなっています。
- 手足口病の定点当たりの報告数は、平塚保健福祉事務所管内(2.57)、藤沢市(2.50)、厚木保健福祉事務所管内(2.45)、茅ヶ崎市(2.43)、平塚保健福祉事務所秦野センター管内(2.33)、横須賀市(2.11)でやや高くなっています。
- 流行性角結膜炎の定点当たりの報告数は、横須賀市(5.00)、相模原市(4.00)でやや高くなっています。

神奈川県感染症情報センター

神奈川県衛生研究所 企画情報部 衛生情報課

TEL:0467-83-4400(代表)

FAX:0467-89-5211(企画情報部)

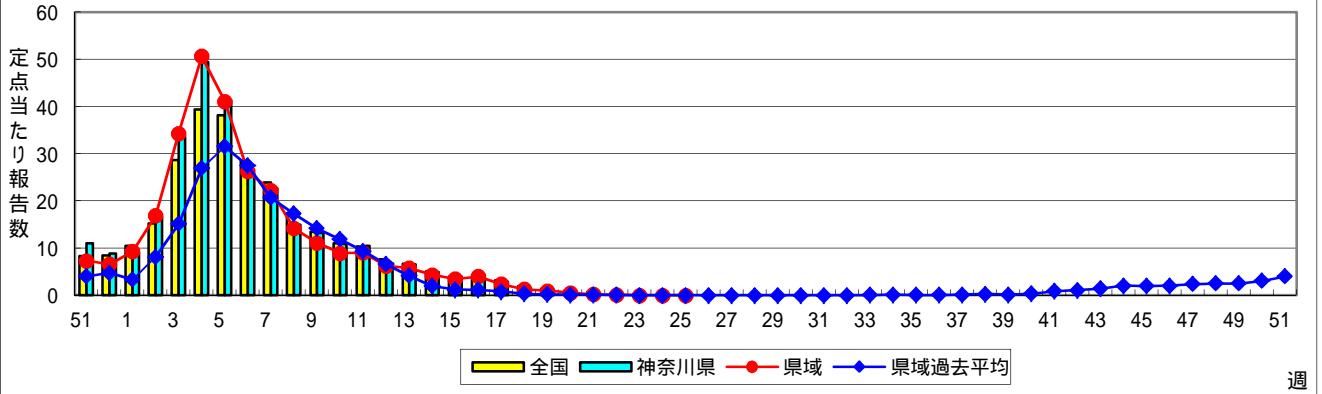
感染症発生動向調査事業は「感染症の予防及び感染症の患者に対する医療に関する法律」によって行われています。

* 県域とは、神奈川県内の市町村のうち横浜市、川崎市、相模原市を除いた地域です。

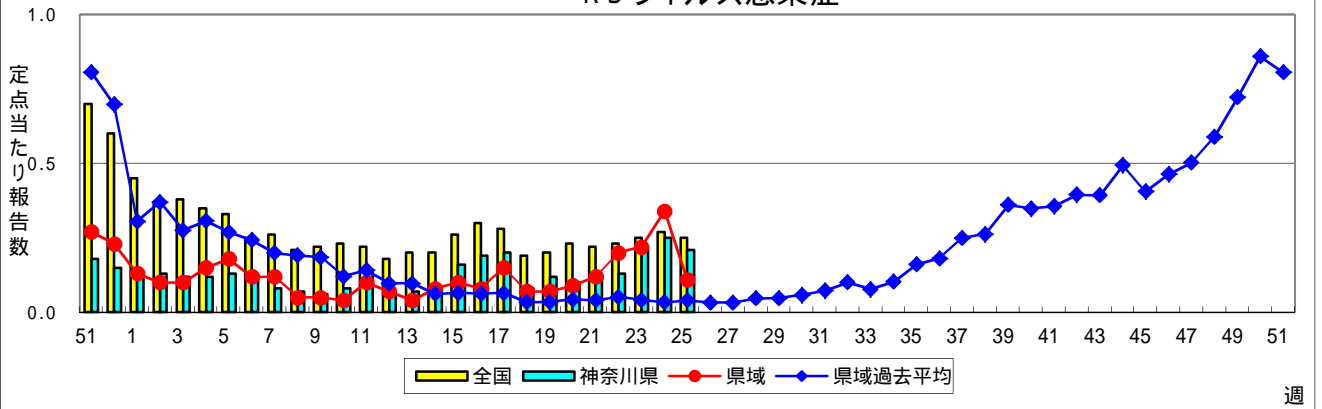
感染症発生動向調査:週報対象疾患の時系列グラフ

疾患名の括弧書きは、一般名称であり、正式名称ではありません。
神奈川県&県域(横浜市・川崎市・相模原市を除く)のデータです。

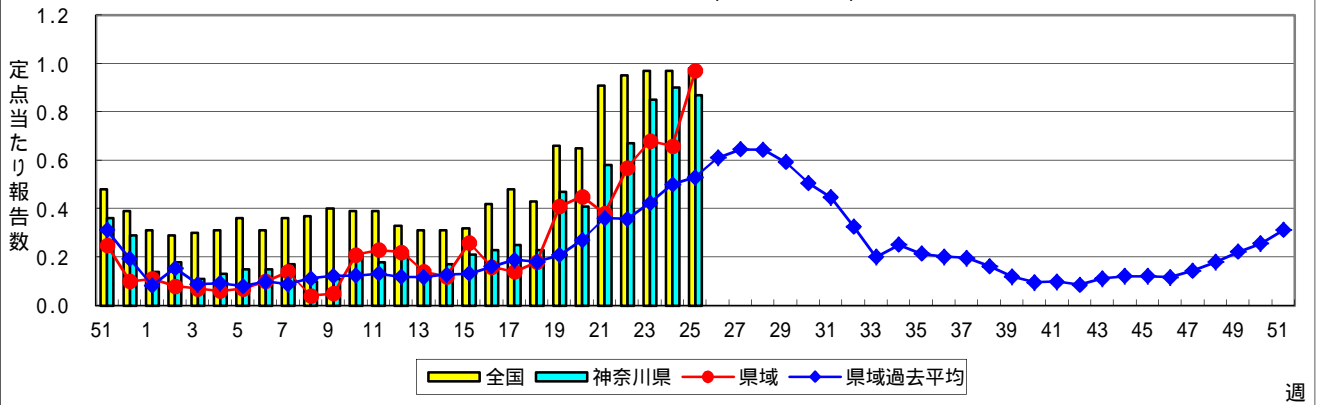
インフルエンザ(高病原性鳥インフルエンザを除く)



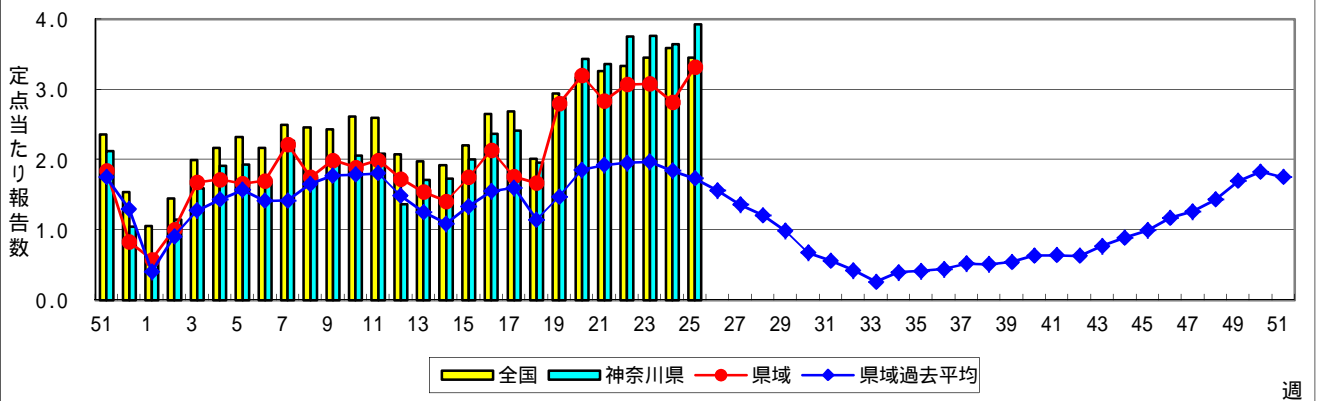
RSウイルス感染症



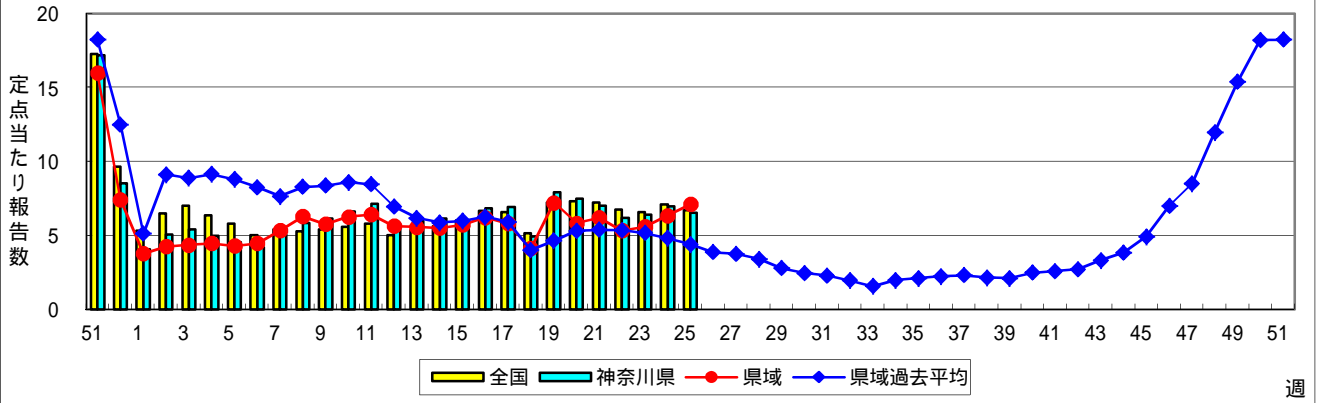
咽頭結膜熱(プール熱)



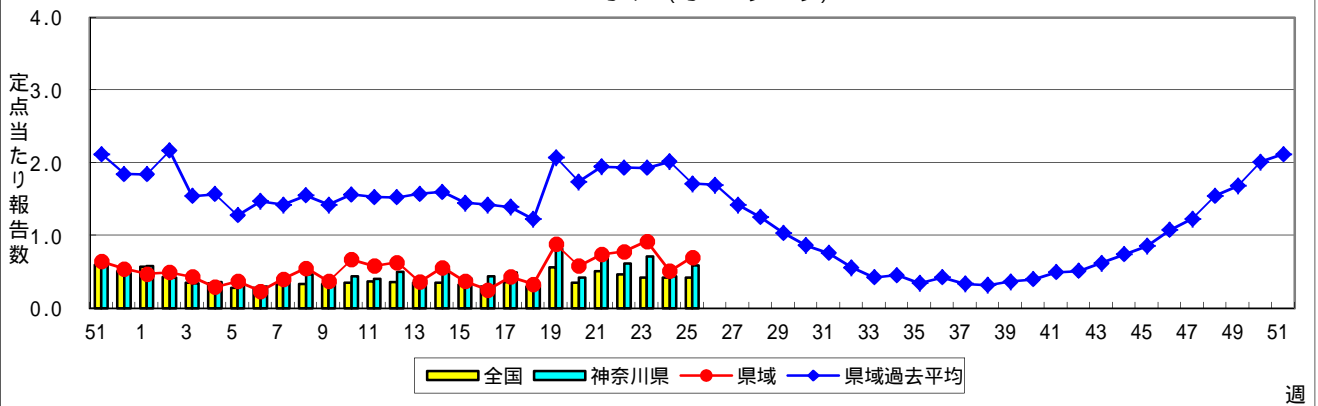
A群溶血性レンサ球菌咽頭炎



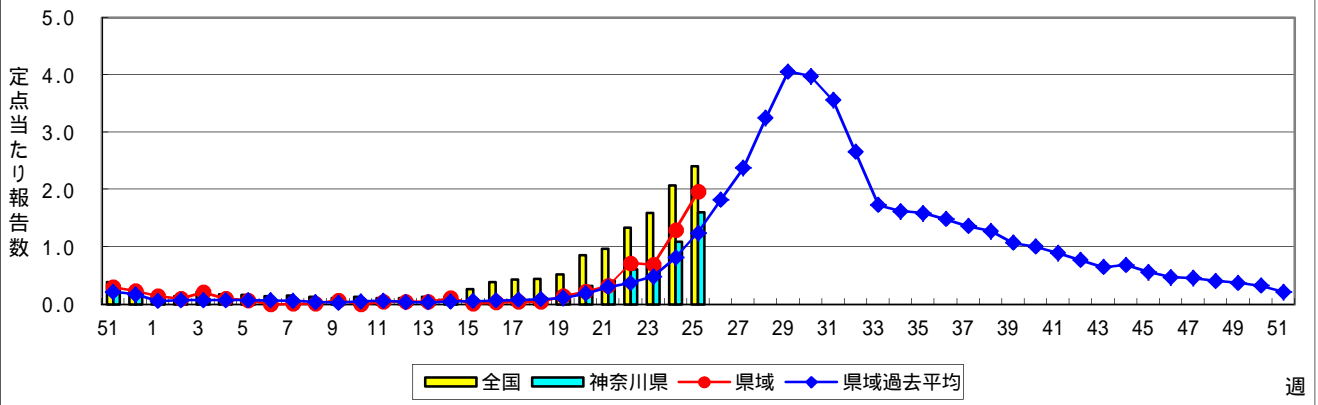
感染性胃腸炎



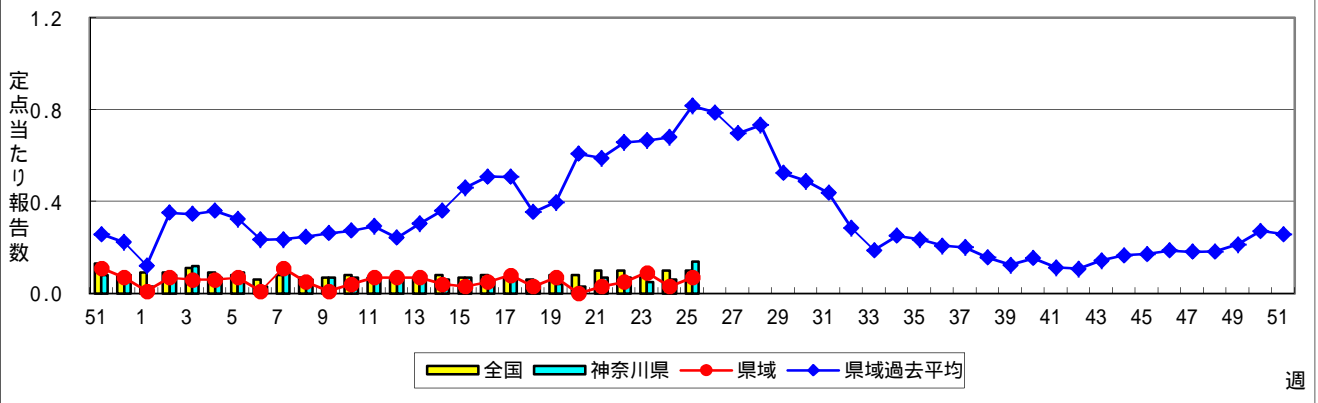
水痘(水ぼうそう)



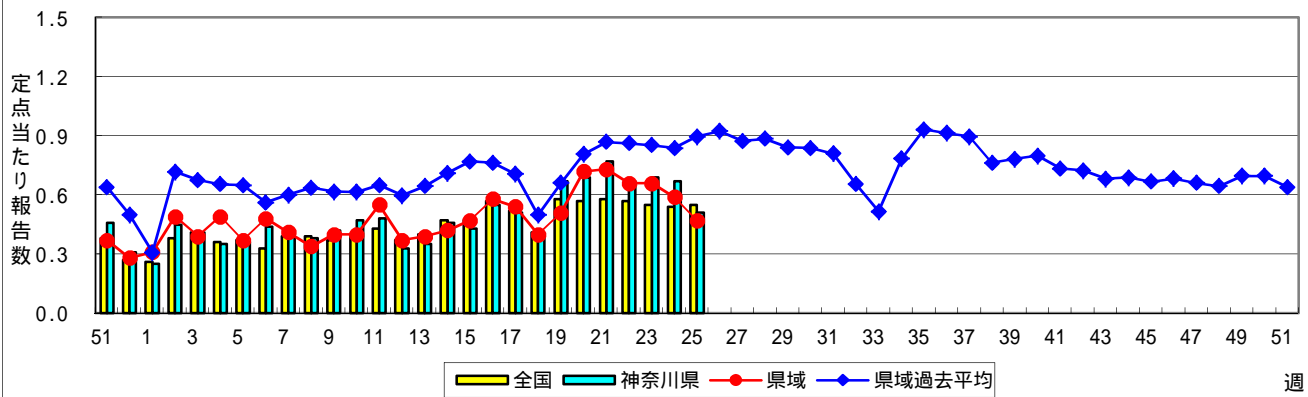
手足口病



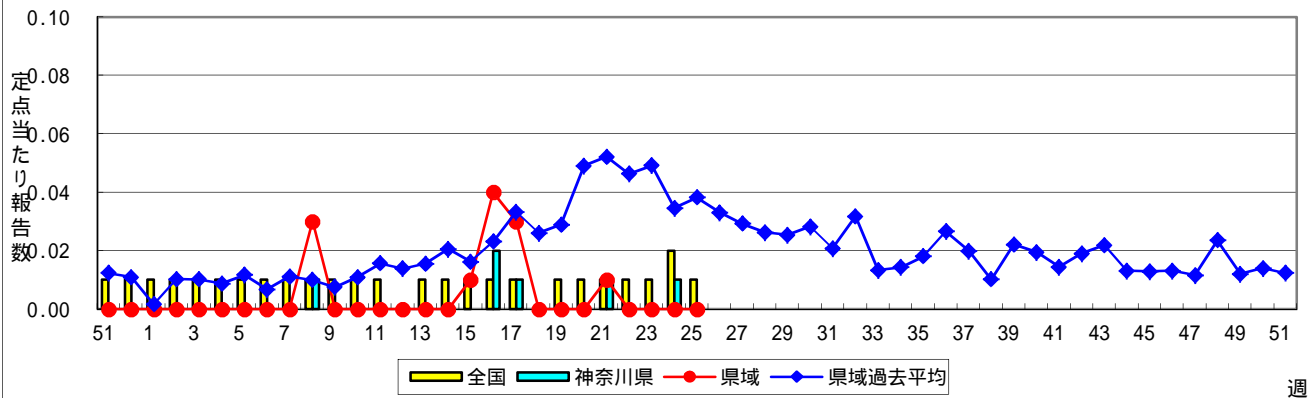
伝染性紅斑(リンゴ病)



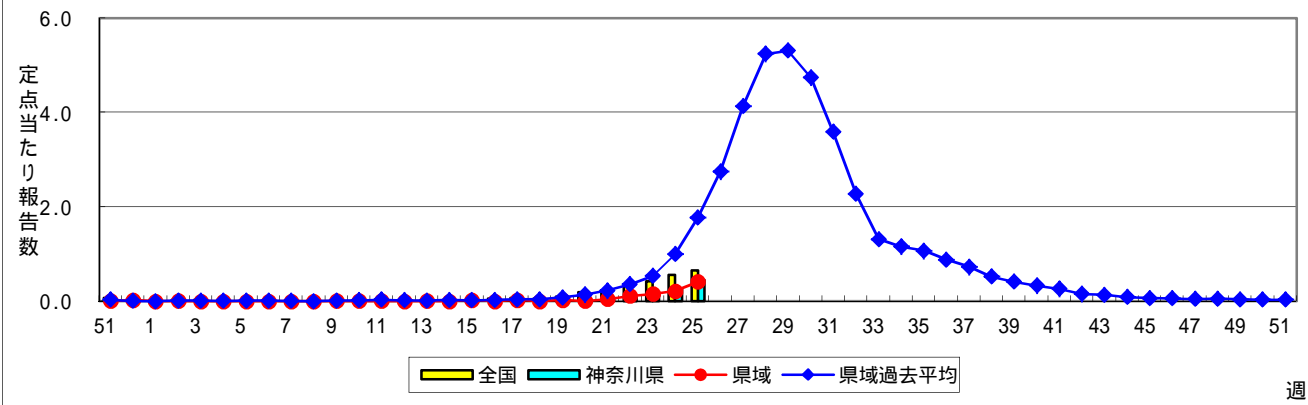
突発性発しん



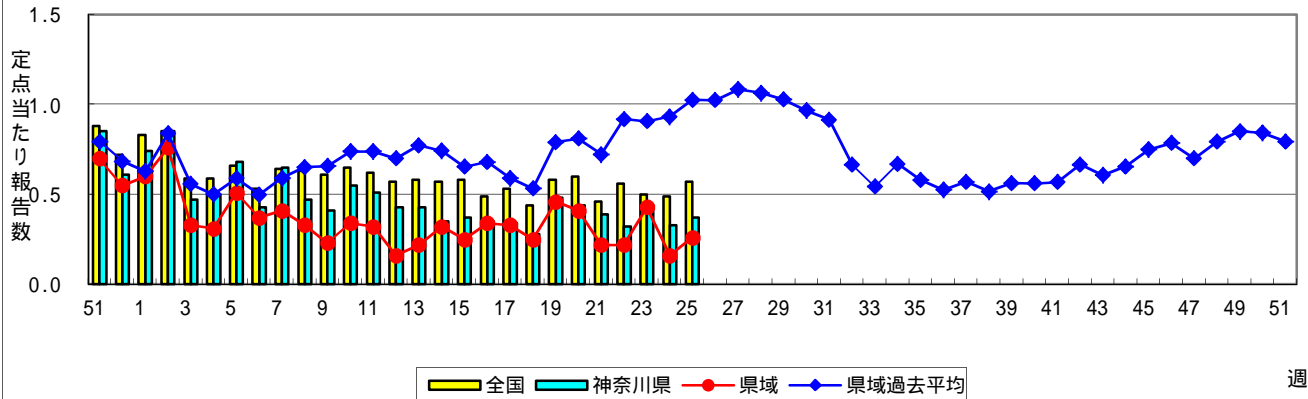
百日咳



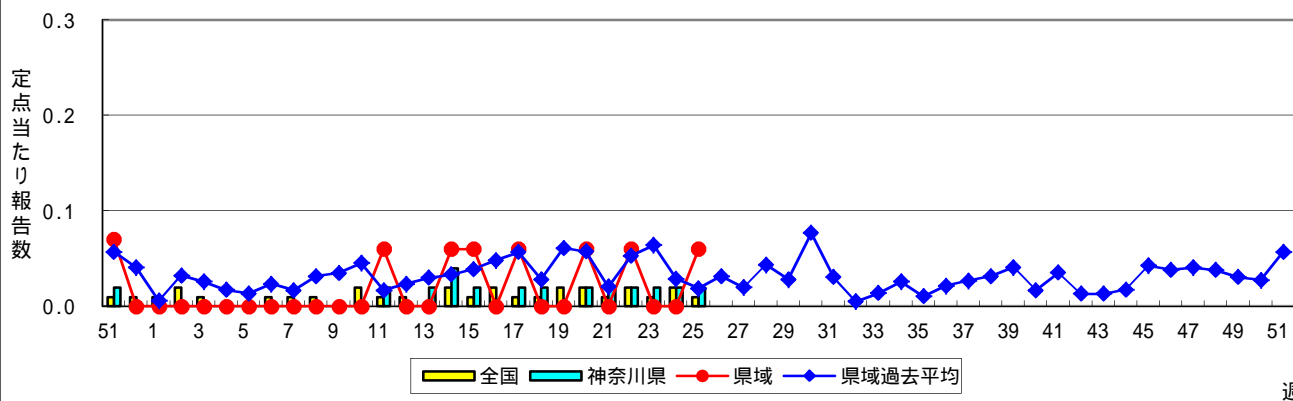
ヘルパンギーナ



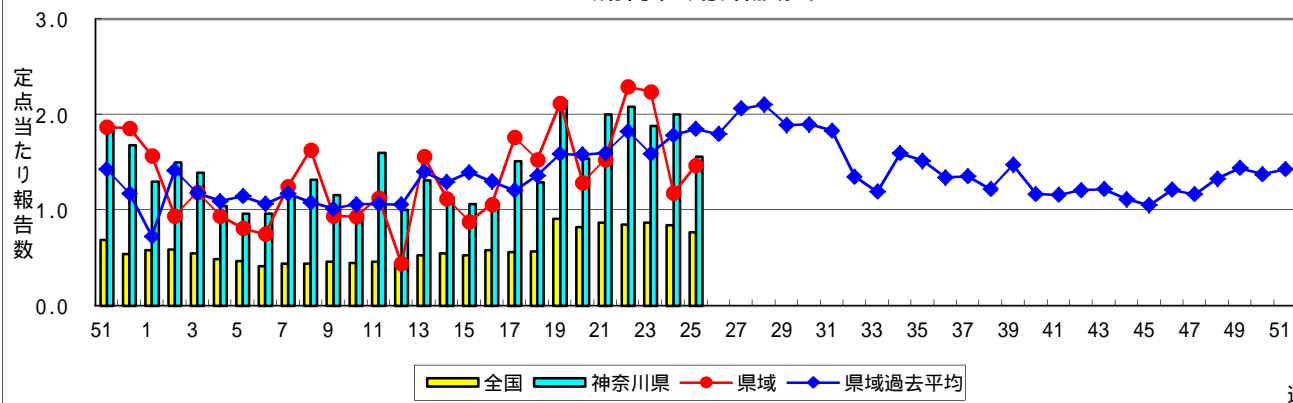
流行性耳下腺炎(おたふくかぜ)



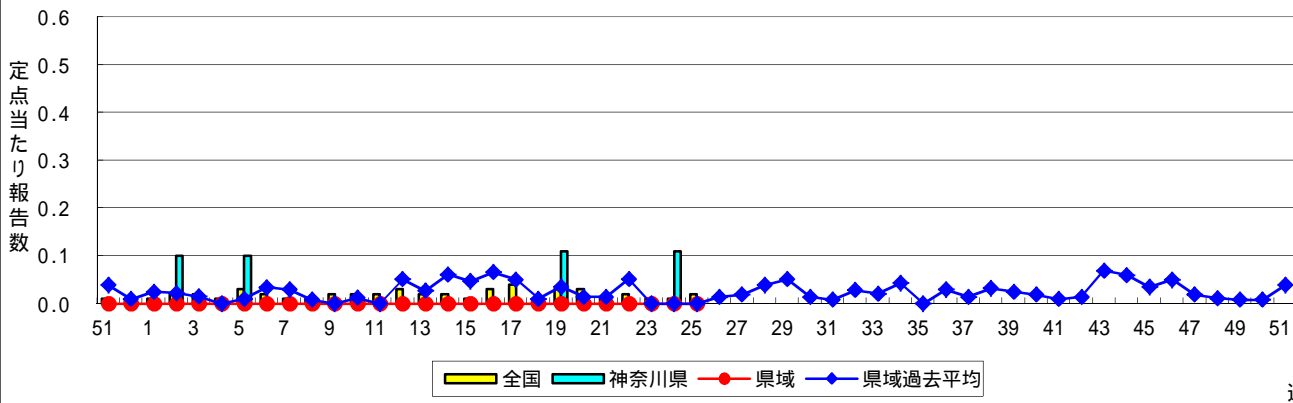
急性出血性結膜炎



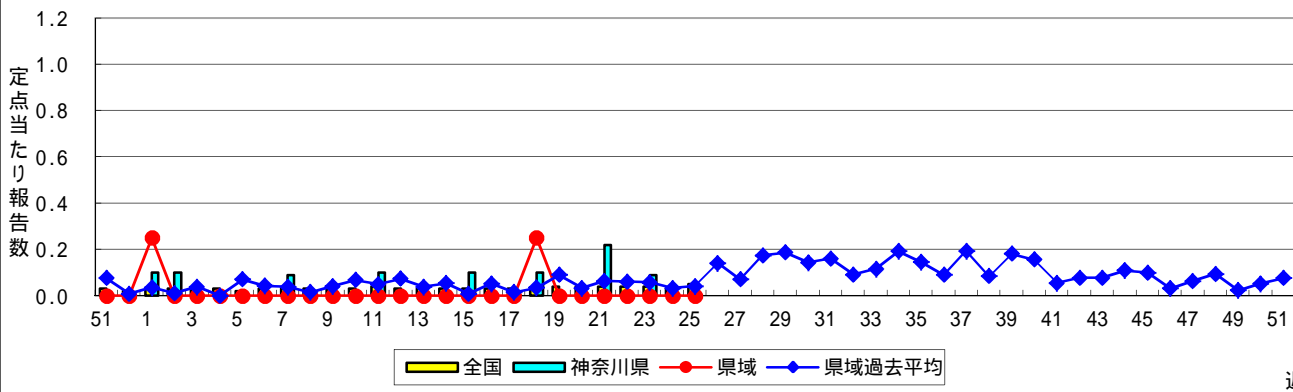
流行性角結膜炎



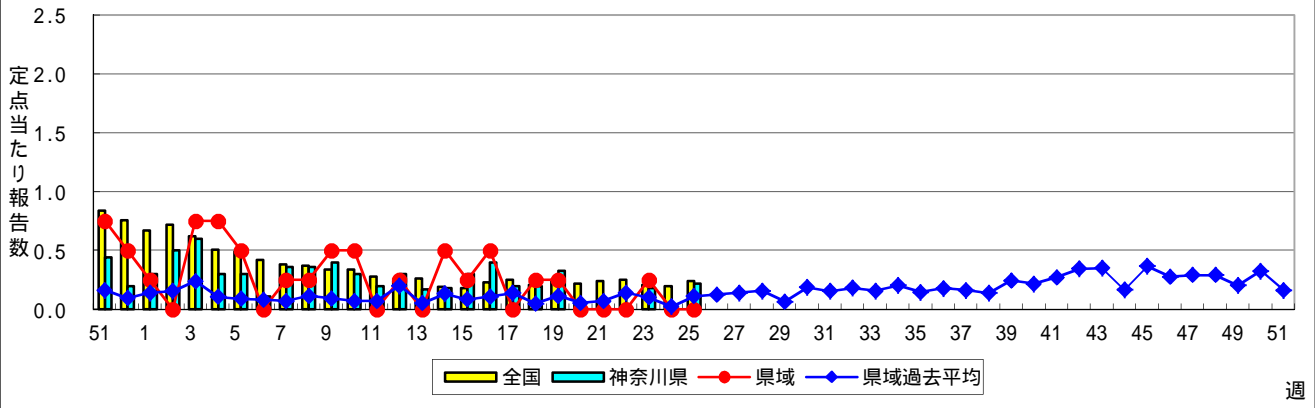
細菌性髄膜炎



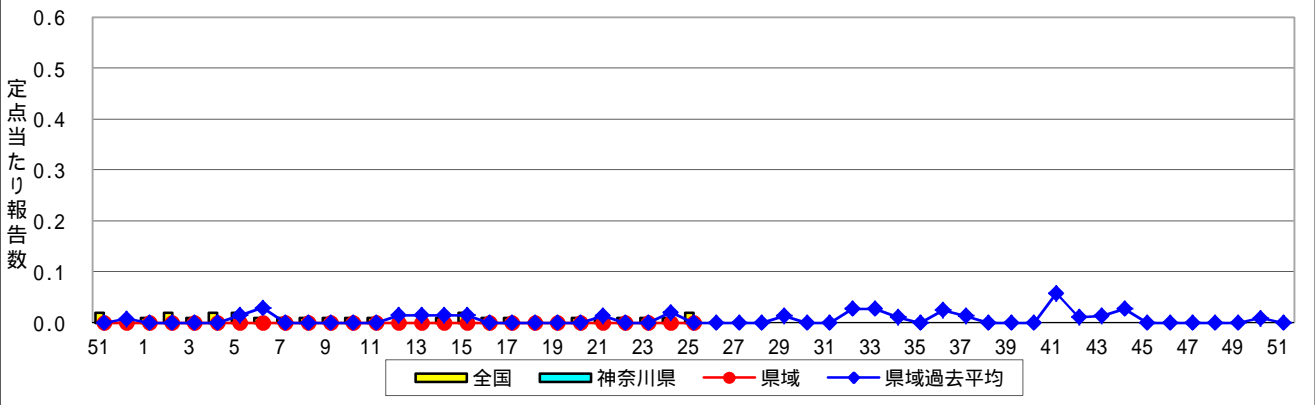
無菌性髄膜炎



マイコプラズマ肺炎



クラミジア肺炎(オウム病を除く)



感染性胃腸炎(ロタウイルス)

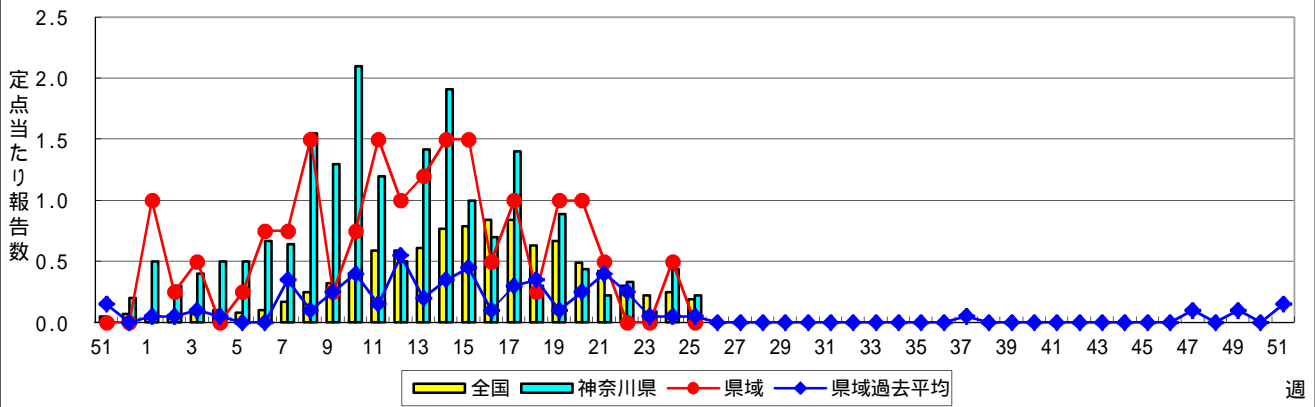


表1 報告数・定点当たり報告数 疾病、政令市・保健所別 (その1)

2017年25週(06月19日～06月25日)

神奈川県	インフルエンザ (高病原性鳥インフルエンザ を除く)		RSウイルス感染症		咽頭結膜熱		A群溶血性レンサ球菌咽頭炎		感染性胃腸炎	
	報告数	定点当たり	報告数	定点当たり	報告数	定点当たり	報告数	定点当たり	報告数	定点当たり
全県	17	0.05	45	0.21	187	0.87	840	3.93	1,398	6.53
横浜市	3	0.02	29	0.33	73	0.82	351	3.94	505	5.67
川崎市	8	0.13	8	0.22	27	0.75	165	4.58	266	7.39
相模原市	-	-	-	-	15	1.00	78	5.20	100	6.67
県域 (横浜市、川崎市、相模原市を除く)	6	0.05	8	0.11	72	0.97	246	3.32	527	7.12
横須賀市	1	0.07	1	0.11	4	0.44	12	1.33	58	6.44
藤沢市	-	-	2	0.20	13	1.30	27	2.70	62	6.20
茅ヶ崎市	-	-	-	-	5	0.71	18	2.57	26	3.71
平塚	-	-	-	-	1	0.14	58	8.29	37	5.29
平塚 秦野センター	-	-	-	-	8	1.33	45	7.50	63	10.50
鎌倉	-	-	-	-	1	0.17	11	1.83	41	6.83
鎌倉 三崎センター	-	-	-	-	22	11.00	-	-	3	1.50
小田原	1	0.10	-	-	-	-	17	2.83	98	16.33
小田原 足柄上センター	-	-	-	-	-	-	-	-	13	4.33
厚木	3	0.18	4	0.36	13	1.18	50	4.55	93	8.45
厚木 大和センター	1	0.09	1	0.14	5	0.71	8	1.14	33	4.71

神奈川県	水痘		手足口病		伝染性紅斑		突発性発しん		百日咳	
	報告数	定点当たり	報告数	定点当たり	報告数	定点当たり	報告数	定点当たり	報告数	定点当たり
全県	127	0.59	342	1.60	29	0.14	110	0.51	-	-
横浜市	42	0.47	141	1.58	14	0.16	45	0.51	-	-
川崎市	27	0.75	41	1.14	6	0.17	23	0.64	-	-
相模原市	6	0.40	15	1.00	4	0.27	7	0.47	-	-
県域 (横浜市、川崎市、相模原市を除く)	52	0.70	145	1.96	5	0.07	35	0.47	-	-
横須賀市	9	1.00	19	2.11	-	-	5	0.56	-	-
藤沢市	5	0.50	25	2.50	-	-	11	1.10	-	-
茅ヶ崎市	-	-	17	2.43	-	-	2	0.29	-	-
平塚	13	1.86	18	2.57	1	0.14	2	0.29	-	-
平塚 秦野センター	4	0.67	14	2.33	-	-	4	0.67	-	-
鎌倉	5	0.83	2	0.33	1	0.17	3	0.50	-	-
鎌倉 三崎センター	-	-	2	1.00	-	-	-	-	-	-
小田原	4	0.67	9	1.50	1	0.17	1	0.17	-	-
小田原 足柄上センター	3	1.00	2	0.67	-	-	-	-	-	-
厚木	5	0.45	27	2.45	1	0.09	7	0.64	-	-
厚木 大和センター	4	0.57	10	1.43	1	0.14	-	-	-	-

神奈川県	ヘルパンギーナ		流行性耳下腺炎		急性出血性結膜炎		流行性角結膜炎		細菌性髄膜炎	
	報告数	定点当たり	報告数	定点当たり	報告数	定点当たり	報告数	定点当たり	報告数	定点当たり
全県	99	0.46	80	0.37	1	0.02	75	1.56	-	-
横浜市	47	0.53	46	0.52	-	-	20	1.11	-	-
川崎市	18	0.50	12	0.33	-	-	14	1.56	-	-
相模原市	3	0.20	3	0.20	-	-	16	4.00	-	-
県域 (横浜市、川崎市、相模原市を除く)	31	0.42	19	0.26	1	0.06	25	1.47	-	-
横須賀市	3	0.33	4	0.44	1	0.50	10	5.00	-	-
藤沢市	9	0.90	1	0.10	-	-	-	-	-	-
茅ヶ崎市	6	0.86	2	0.29	-	-	2	1.00
平塚	1	0.14	2	0.29	-	-	3	1.50	-	-
平塚 秦野センター	1	0.17	2	0.33	-	-	-	-
鎌倉	3	0.50	2	0.33	-	-	-	-
鎌倉 三崎センター	-	-	1	0.50
小田原	1	0.17	-	-	-	-	1	1.00
小田原 足柄上センター	-	-	-	-
厚木	5	0.45	4	0.36	-	-	9	3.00	-	-
厚木 大和センター	2	0.29	1	0.14	-	-	-	-

表2 報告数・定点当たり報告数、疾病・年齢階級別
(全県及び横浜市・川崎市・相模原市を除く県域) (その1)

2017年25週(06月19日~06月25日)

*表2は、各保健福祉事務所からの最新の報告をもとに作成しているため、国の還元データである表1および表3の数値と一致しないことがあります。

インフルエンザ定点		項目	合計	~5か月	~11か月	1歳	2	3	4	5	6	7	8
インフルエンザ (高病原性鳥インフルエンザを除く)	全国	報告数	1,151	4	12	17	41	59	34	76	102	79	74
		定点当たり	0.23	0.00	0.00	0.00	0.01	0.01	0.01	0.02	0.02	0.02	0.01
	全県	報告数	17	-	-	-	-	1	-	-	-	1	-
		定点当たり	0.05	-	-	-	-	0.00	-	-	-	0.00	-
	県域	報告数	6	-	-	-	-	1	-	-	-	-	-
		定点当たり	0.05	-	-	-	-	0.01	-	-	-	-	-

小児科定点		項目	合計	~5か月	~11か月	1歳	2	3	4	5	6	7	8
RSウイルス 感染症	全国	報告数	784	107	199	284	93	62	27	8	1	3	-
		定点当たり	0.25	0.03	0.06	0.09	0.03	0.02	0.01	0.00	0.00	0.00	-
	全県	報告数	45	4	14	18	1	6	1	1	-	-	-
		定点当たり	0.21	0.02	0.07	0.08	0.00	0.03	0.00	0.00	-	-	-
	県域	報告数	8	1	3	2	1	-	-	1	-	-	-
		定点当たり	0.11	0.01	0.04	0.03	0.01	-	-	0.01	-	-	-
咽頭結膜熱	全国	報告数	3,082	9	285	898	419	411	352	306	137	72	51
		定点当たり	0.98	0.00	0.09	0.28	0.13	0.13	0.11	0.10	0.04	0.02	0.02
	全県	報告数	187	-	21	41	21	31	21	18	9	9	4
		定点当たり	0.87	-	0.10	0.19	0.10	0.14	0.10	0.08	0.04	0.04	0.02
	県域	報告数	72	-	7	12	7	7	9	9	4	8	1
		定点当たり	0.97	-	0.09	0.16	0.09	0.09	0.12	0.12	0.05	0.11	0.01
A群溶血性レンサ球菌咽頭炎	全国	報告数	10,895	17	94	608	721	1,224	1,395	1,554	1,212	1,060	779
		定点当たり	3.45	0.01	0.03	0.19	0.23	0.39	0.44	0.49	0.38	0.34	0.25
	全県	報告数	840	1	6	40	60	96	99	118	106	99	52
		定点当たり	3.93	0.00	0.03	0.19	0.28	0.45	0.46	0.55	0.50	0.46	0.24
	県域	報告数	246	1	2	7	18	15	34	46	27	33	14
		定点当たり	3.32	0.01	0.03	0.09	0.24	0.20	0.46	0.62	0.36	0.45	0.19
感染性胃腸炎	全国	報告数	21,117	165	1,533	3,682	2,446	2,329	2,155	1,709	1,170	902	783
		定点当たり	6.69	0.05	0.49	1.17	0.77	0.74	0.68	0.54	0.37	0.29	0.25
	全県	報告数	1,398	7	103	235	175	153	145	121	66	68	58
		定点当たり	6.53	0.03	0.48	1.10	0.82	0.71	0.68	0.57	0.31	0.32	0.27
	県域	報告数	527	2	28	84	55	64	58	56	21	24	23
		定点当たり	7.12	0.03	0.38	1.14	0.74	0.86	0.78	0.76	0.28	0.32	0.31
水痘	全国	報告数	1,320	10	49	104	88	107	142	171	172	179	91
		定点当たり	0.42	0.00	0.02	0.03	0.03	0.03	0.04	0.05	0.05	0.06	0.03
	全県	報告数	127	-	1	7	7	7	12	14	18	22	10
		定点当たり	0.59	-	0.00	0.03	0.03	0.03	0.06	0.07	0.08	0.10	0.05
	県域	報告数	52	-	1	3	1	3	4	5	8	9	5
		定点当たり	0.70	-	0.01	0.04	0.01	0.04	0.05	0.07	0.11	0.12	0.07

インフルエンザ定点		項目	9	10-14	15-19	20-29	30-39	40-49	50-59	60-69	70-79	80歳以上
インフルエンザ (高病原性鳥インフルエンザを除く)	全国	報告数	44	216	67	44	92	67	60	27	15	21
		定点当たり	0.01	0.04	0.01	0.01	0.02	0.01	0.01	0.01	0.00	0.00
	全県	報告数	-	2	-	-	3	5	4	1	-	-
		定点当たり	-	0.01	-	-	0.01	0.01	0.01	0.00	-	-
	県域	報告数	-	1	-	-	1	1	2	-	-	-
		定点当たり	-	0.01	-	-	0.01	0.01	0.02	-	-	-

小児科定点		項目	9	10-14	15-19	20歳以上
RSウイルス 感染症	全国	報告数	-	-	-	-
		定点当たり	-	-	-	-
	全県	報告数	-	-	-	-
		定点当たり	-	-	-	-
	県域	報告数	-	-	-	-
		定点当たり	-	-	-	-
咽頭結膜熱	全国	報告数	38	55	5	44
		定点当たり	0.01	0.02	0.00	0.01
	全県	報告数	2	5	-	5
		定点当たり	0.01	0.02	-	0.02
	県域	報告数	1	5	-	2
		定点当たり	0.01	0.07	-	0.03
A群溶血性レンサ球菌咽頭炎	全国	報告数	588	1,082	103	458
		定点当たり	0.19	0.34	0.03	0.15
	全県	報告数	58	75	5	25
		定点当たり	0.27	0.35	0.02	0.12
	県域	報告数	20	20	1	8
		定点当たり	0.27	0.27	0.01	0.11
感染性胃腸炎	全国	報告数	736	1,672	307	1,527
		定点当たり	0.23	0.53	0.10	0.48
	全県	報告数	56	93	14	104
		定点当たり	0.26	0.43	0.07	0.49
	県域	報告数	21	45	2	44
		定点当たり	0.28	0.61	0.03	0.59
水痘	全国	報告数	91	105	3	8
		定点当たり	0.03	0.03	0.00	0.00
	全県	報告数	9	18	1	1
		定点当たり	0.04	0.08	0.00	0.00
	県域	報告数	4	9	-	-
		定点当たり	0.05	0.12	-	-

表2 報告数・定点当たり報告数、疾病・年齢階級別
(全県及び横浜市・川崎市・相模原市を除く県域) (その2)

2017年25週(06月19日~06月25日)

*表2は、各保健福祉事務所からの最新の報告をもとに作成しているため、国の還元データである表1および表3の数値と一致しないことがあります。

小児科定点	項目	合計	~5か月	~11か月	1歳	
手足口病	全国	報告数	7,613	67	829	3,089
		定点当たり	2.41	0.02	0.26	0.98
	全県	報告数	342	3	38	142
		定点当たり	1.60	0.01	0.18	0.66
	県域	報告数	145	2	12	60
		定点当たり	1.96	0.03	0.16	0.81
伝染性紅斑	全国	報告数	325	2	6	19
		定点当たり	0.10	0.00	0.00	0.01
	全県	報告数	29	-	-	2
		定点当たり	0.14	-	-	0.01
	県域	報告数	5	-	-	1
		定点当たり	0.07	-	-	0.01
突発性発しん	全国	報告数	1,737	30	621	895
		定点当たり	0.55	0.01	0.20	0.28
	全県	報告数	110	-	32	61
		定点当たり	0.51	-	0.15	0.29
	県域	報告数	35	-	5	21
		定点当たり	0.47	-	0.07	0.28
百日咳	全国	報告数	44	2	4	4
		定点当たり	0.01	0.00	0.00	0.00
	全県	報告数	-	-	-	-
		定点当たり	-	-	-	-
	県域	報告数	-	-	-	-
		定点当たり	-	-	-	-
ヘルパンギーナ	全国	報告数	2,097	17	232	718
		定点当たり	0.66	0.01	0.07	0.23
	全県	報告数	99	2	14	37
		定点当たり	0.46	0.01	0.07	0.17
	県域	報告数	31	-	4	10
		定点当たり	0.42	-	0.05	0.14
流行性耳下腺炎	全国	報告数	1,785	1	8	58
		定点当たり	0.57	0.00	0.00	0.02
	全県	報告数	80	-	-	-
		定点当たり	0.37	-	-	-
	県域	報告数	19	-	-	-
		定点当たり	0.26	-	-	-

小児科定点	項目	2	3	4	5	6	7	8	9	10-14	15-19	20歳以上	
手足口病	全国	報告数	1,608	751	523	342	139	62	52	30	62	4	55
		定点当たり	0.51	0.24	0.17	0.11	0.04	0.02	0.02	0.01	0.02	0.00	0.02
	全県	報告数	73	33	22	17	4	3	1	1	1	1	3
		定点当たり	0.34	0.15	0.10	0.08	0.02	0.01	0.00	0.00	0.00	0.00	0.01
	県域	報告数	27	17	13	6	2	2	1	1	-	-	2
		定点当たり	0.36	0.23	0.18	0.08	0.03	0.03	0.01	0.01	-	-	0.03
伝染性紅斑	全国	報告数	19	44	59	59	39	31	18	14	11	-	4
		定点当たり	0.01	0.01	0.02	0.02	0.01	0.01	0.01	0.00	0.00	-	0.00
	全県	報告数	3	8	2	3	3	5	2	1	-	-	-
		定点当たり	0.01	0.04	0.01	0.01	0.01	0.02	0.01	0.00	0.00	0.00	0.01
	県域	報告数	-	2	-	1	-	-	-	1	-	-	-
		定点当たり	-	0.03	-	0.01	-	-	-	0.01	-	-	-
突発性発しん	全国	報告数	135	35	14	3	1	-	-	-	3	-	-
		定点当たり	0.04	0.01	0.00	0.00	0.00	-	-	-	0.00	-	-
	全県	報告数	12	3	2	-	-	-	-	-	-	-	-
		定点当たり	0.06	0.01	0.01	-	-	-	-	-	-	-	-
	県域	報告数	6	1	2	-	-	-	-	-	-	-	-
		定点当たり	0.08	0.01	0.03	-	-	-	-	-	-	-	-
百日咳	全国	報告数	4	1	2	5	2	1	-	3	6	3	7
		定点当たり	0.00	0.00	0.00	0.00	0.00	0.00	-	0.00	0.00	0.00	0.00
	全県	報告数	-	-	-	-	-	-	-	-	-	-	-
		定点当たり	-	-	-	-	-	-	-	-	-	-	-
	県域	報告数	-	-	-	-	-	-	-	-	-	-	-
		定点当たり	-	-	-	-	-	-	-	-	-	-	-
ヘルパンギーナ	全国	報告数	435	238	177	116	69	30	15	10	24	2	14
		定点当たり	0.14	0.08	0.06	0.04	0.02	0.01	0.00	0.00	0.01	0.00	0.00
	全県	報告数	20	8	8	8	1	1	-	-	-	-	-
		定点当たり	0.09	0.04	0.04	0.04	0.00	0.00	-	-	-	-	-
	県域	報告数	7	3	4	2	1	-	-	-	-	-	-
		定点当たり	0.09	0.04	0.05	0.03	0.01	-	-	-	-	-	-
流行性耳下腺炎	全国	報告数	104	178	271	264	240	213	158	106	153	7	24
		定点当たり	0.03	0.06	0.09	0.08	0.08	0.07	0.05	0.03	0.05	0.00	0.01
	全県	報告数	5	3	17	11	6	13	10	7	7	-	1
		定点当たり	0.02	0.01	0.08	0.05	0.03	0.06	0.05	0.03	0.03	-	0.00
	県域	報告数	1	-	5	-	1	4	4	1	3	-	-
		定点当たり	0.01	-	0.07	-	0.01	0.05	0.05	0.01	0.04	-	-

表2 報告数・定点当たり報告数、疾病・年齢階級別
(全県及び横浜市・川崎市・相模原市を除く県域) (その3)

2017年25週(06月19日~06月25日)

*表2は、各保健福祉事務所からの最新の報告をもとに作成しているため、国の還元データである表1および表3の数値と一致しないことがあります。

眼科定点		項目	合計	~5か月	~11か月	1歳	2	3	4	5	6	7	8	
急性出血性結膜炎	全国	報告数	6	-	-	-	-	-	1	-	-	-	-	
		定点当たり	0.01	-	-	-	-	-	0.00	-	-	-	-	
	全県	報告数	1	-	-	-	-	-	-	-	-	-	-	
		定点当たり	0.02	-	-	-	-	-	-	-	-	-	-	
	県域	報告数	1	-	-	-	-	-	-	-	-	-	-	
		定点当たり	0.06	-	-	-	-	-	-	-	-	-	-	
流行性角結膜炎	全国	報告数	530	4	12	23	23	22	19	21	18	13	6	
		定点当たり	0.77	0.01	0.02	0.03	0.03	0.03	0.03	0.03	0.03	0.02	0.01	
	全県	報告数	75	1	1	4	1	4	4	4	4	5	2	1
		定点当たり	1.56	0.02	0.02	0.08	0.02	0.08	0.08	0.08	0.08	0.10	0.04	0.02
	県域	報告数	25	-	-	-	-	1	3	1	-	3	1	-
		定点当たり	1.47	-	-	-	-	0.06	0.18	0.06	-	0.18	0.06	-

基幹定点(週報)		項目	合計	0歳	1-4	5-9	10-14	15-19	20-24	25-29	30-34	35-39	40-44	
細菌性髄膜炎	全国	報告数	11	1	2	1	1	-	1	-	1	-	-	
		定点当たり	0.02	0.00	0.00	0.00	0.00	-	0.00	-	0.00	-	-	
	全県	報告数	-	-	-	-	-	-	-	-	-	-	-	
		定点当たり	-	-	-	-	-	-	-	-	-	-	-	
	県域	報告数	-	-	-	-	-	-	-	-	-	-	-	
		定点当たり	-	-	-	-	-	-	-	-	-	-	-	
無菌性髄膜炎	全国	報告数	22	2	4	5	6	-	-	1	2	1	-	
		定点当たり	0.05	0.00	0.01	0.01	0.01	-	-	0.00	0.00	0.00	-	
	全県	報告数	-	-	-	-	-	-	-	-	-	-	-	
		定点当たり	-	-	-	-	-	-	-	-	-	-	-	
	県域	報告数	-	-	-	-	-	-	-	-	-	-	-	
		定点当たり	-	-	-	-	-	-	-	-	-	-	-	
マイコプラズマ肺炎	全国	報告数	116	2	34	35	20	3	3	1	3	4	2	
		定点当たり	0.24	0.00	0.07	0.07	0.04	0.01	0.01	0.00	0.01	0.01	0.01	0.00
	全県	報告数	2	-	2	-	-	-	-	-	-	-	-	-
		定点当たり	0.22	-	0.22	-	-	-	-	-	-	-	-	-
	県域	報告数	-	-	-	-	-	-	-	-	-	-	-	-
		定点当たり	-	-	-	-	-	-	-	-	-	-	-	-
クラミジア肺炎(オウム病を除く)	全国	報告数	9	-	1	2	2	-	-	-	-	1	1	
		定点当たり	0.02	-	0.00	0.00	0.00	-	-	-	-	0.00	0.00	
	全県	報告数	-	-	-	-	-	-	-	-	-	-	-	
		定点当たり	-	-	-	-	-	-	-	-	-	-	-	
	県域	報告数	-	-	-	-	-	-	-	-	-	-	-	
		定点当たり	-	-	-	-	-	-	-	-	-	-	-	
感染性胃腸炎(ロタウイルス)	全国	報告数	90	12	61	12	2	1	-	2	-	-	-	
		定点当たり	0.19	0.03	0.13	0.03	0.00	0.00	-	0.00	-	-	-	
	全県	報告数	2	-	1	1	-	-	-	-	-	-	-	
		定点当たり	0.22	-	0.11	0.11	-	-	-	-	-	-	-	
	県域	報告数	-	-	-	-	-	-	-	-	-	-	-	
		定点当たり	-	-	-	-	-	-	-	-	-	-	-	

眼科定点		項目	9	10-14	15-19	20-29	30-39	40-49	50-59	60-69	70歳以上
急性出血性結膜炎	全国	報告数	-	-	-	-	3	1	-	1	-
		定点当たり	-	-	-	-	0.00	0.00	-	0.00	-
	全県	報告数	-	-	-	-	1	-	-	-	-
		定点当たり	-	-	-	-	0.02	-	-	-	-
	県域	報告数	-	-	-	-	1	-	-	-	-
		定点当たり	-	-	-	-	0.06	-	-	-	-
流行性角結膜炎	全国	報告数	9	21	14	60	98	78	30	34	25
		定点当たり	0.01	0.03	0.02	0.09	0.14	0.11	0.04	0.05	0.04
	全県	報告数	-	2	3	7	15	7	6	4	4
		定点当たり	-	0.04	0.06	0.15	0.31	0.15	0.13	0.08	0.08
	県域	報告数	-	1	1	2	4	1	5	1	1
		定点当たり	-	0.06	0.06	0.12	0.24	0.06	0.29	0.06	0.06

基幹定点(週報)		項目	45-49	50-54	55-59	60-64	65-69	70歳以上
細菌性髄膜炎	全国	報告数	1	-	-	1	1	1
		定点当たり	0.00	-	-	0.00	0.00	0.00
	全県	報告数	-	-	-	-	-	-
		定点当たり	-	-	-	-	-	-
	県域	報告数	-	-	-	-	-	-
		定点当たり	-	-	-	-	-	-
無菌性髄膜炎	全国	報告数	1	-	-	-	-	-
		定点当たり	0.00	-	-	-	-	-
	全県	報告数	-	-	-	-	-	-
		定点当たり	-	-	-	-	-	-
	県域	報告数	-	-	-	-	-	-
		定点当たり	-	-	-	-	-	-
マイコプラズマ肺炎	全国	報告数	1	-	2	1	3	2
		定点当たり	0.00	-	0.00	0.00	0.01	0.00
	全県	報告数	-	-	-	-	-	-
		定点当たり	-	-	-	-	-	-
	県域	報告数	-	-	-	-	-	-
		定点当たり	-	-	-	-	-	-
クラミジア肺炎(オウム病を除く)	全国	報告数	-	-	-	-	1	1
		定点当たり	-	-	-	-	0.00	0.00
	全県	報告数	-	-	-	-	-	-
		定点当たり	-	-	-	-	-	-
	県域	報告数	-	-	-	-	-	-
		定点当たり	-	-	-	-	-	-
感染性胃腸炎(ロタウイルス)	全国	報告数	-	-	-	-	-	-
		定点当たり	-	-	-	-	-	-
	全県	報告数	-	-	-	-	-	-
		定点当たり	-	-	-	-	-	-
	県域	報告数	-	-	-	-	-	-
		定点当たり	-	-	-	-	-	-

表3 5週前～今週の推移 (その1)
(全県及び横浜市・川崎市・相模原市を除く県域)

2017年25週(06月19日～06月25日)

疾病名	項目		5週前	4週前	3週前	2週前	1週前	今週
			20週	21週	22週	23週	24週	25週
			(05月15日 ～05月21 日)	(05月22日 ～05月28 日)	(05月29日 ～06月04 日)	(06月05日 ～06月11 日)	(06月12日 ～06月18 日)	(06月19日 ～06月25 日)
インフルエンザ (高病原性鳥インフル ンザを除く)	全県	報告数	221	96	64	39	18	17
		定点当たり	0.64	0.28	0.19	0.12	0.05	0.05
	県域	報告数	65	30	21	7	5	6
		定点当たり	0.55	0.25	0.18	0.06	0.04	0.05
RSウイルス 感染症	全県	報告数	22	28	27	44	54	45
		定点当たり	0.10	0.13	0.13	0.21	0.25	0.21
	県域	報告数	7	9	15	16	25	8
		定点当たり	0.09	0.12	0.20	0.22	0.34	0.11
咽頭結膜熱	全県	報告数	90	125	144	181	193	187
		定点当たり	0.41	0.58	0.67	0.85	0.90	0.87
	県域	報告数	33	28	42	50	49	72
		定点当たり	0.45	0.38	0.57	0.68	0.66	0.97
A群溶血性レ ンサ球菌咽頭 炎	全県	報告数	747	729	806	800	782	840
		定点当たり	3.43	3.36	3.75	3.76	3.64	3.93
	県域	報告数	237	210	227	228	209	246
		定点当たり	3.20	2.84	3.07	3.08	2.82	3.32
感染性胃腸炎	全県	報告数	1,635	1,521	1,328	1,368	1,499	1,398
		定点当たり	7.50	7.01	6.18	6.42	6.97	6.53
	県域	報告数	432	459	395	414	471	527
		定点当たり	5.84	6.20	5.34	5.59	6.36	7.12
水痘	全県	報告数	91	165	132	151	95	127
		定点当たり	0.42	0.76	0.61	0.71	0.44	0.59
	県域	報告数	43	55	58	68	38	52
		定点当たり	0.58	0.74	0.78	0.92	0.51	0.70
手足口病	全県	報告数	69	89	131	131	234	342
		定点当たり	0.32	0.41	0.61	0.62	1.09	1.60
	県域	報告数	16	24	53	51	96	145
		定点当たり	0.22	0.32	0.72	0.69	1.30	1.96
伝染性紅斑	全県	報告数	7	16	14	10	13	29
		定点当たり	0.03	0.07	0.07	0.05	0.06	0.14
	県域	報告数	-	2	4	7	2	5
		定点当たり	-	0.03	0.05	0.09	0.03	0.07
突発性発しん	全県	報告数	150	167	145	147	143	110
		定点当たり	0.69	0.77	0.67	0.69	0.67	0.51
	県域	報告数	53	54	49	49	44	35
		定点当たり	0.72	0.73	0.66	0.66	0.59	0.47

表3 5週前～今週の推移 (その2)
 (全県及び横浜市・川崎市・相模原市を除く県域)

2017年25週(06月19日～06月25日)

疾病名	項目		5週前	4週前	3週前	2週前	1週前	今週
			20週	21週	22週	23週	24週	25週
			(05月15日 ～05月21 日)	(05月22日 ～05月28 日)	(05月29日 ～06月04 日)	(06月05日 ～06月11 日)	(06月12日 ～06月18 日)	(06月19日 ～06月25 日)
百日咳	全県	報告数	1	2	-	-	2	-
		定点当たり	0.00	0.01	-	-	0.01	-
	県域	報告数	-	1	-	-	-	-
		定点当たり	-	0.01	-	-	-	-
ヘルパンギーナ	全県	報告数	10	8	20	29	57	99
		定点当たり	0.05	0.04	0.09	0.14	0.27	0.46
	県域	報告数	1	4	9	12	16	31
		定点当たり	0.01	0.05	0.12	0.16	0.22	0.42
流行性耳下腺炎	全県	報告数	97	84	69	94	71	80
		定点当たり	0.44	0.39	0.32	0.44	0.33	0.37
	県域	報告数	30	16	16	32	12	19
		定点当たり	0.41	0.22	0.22	0.43	0.16	0.26
急性出血性結膜炎	全県	報告数	1	1	1	1	1	1
		定点当たり	0.02	0.02	0.02	0.02	0.02	0.02
	県域	報告数	1	-	1	-	-	1
		定点当たり	0.06	-	0.06	-	-	0.06
流行性角結膜炎	全県	報告数	74	98	104	96	100	75
		定点当たり	1.54	2.00	2.08	1.88	2.00	1.56
	県域	報告数	22	26	39	38	20	25
		定点当たり	1.29	1.53	2.29	2.24	1.18	1.47
細菌性髄膜炎	全県	報告数	-	-	-	-	1	-
		定点当たり	-	-	-	-	0.11	-
	県域	報告数	-	-	-	-	-	-
		定点当たり	-	-	-	-	-	-
無菌性髄膜炎	全県	報告数	-	2	-	1	-	-
		定点当たり	-	0.22	-	0.09	-	-
	県域	報告数	-	-	-	-	-	-
		定点当たり	-	-	-	-	-	-
マイコプラズマ肺炎	全県	報告数	-	-	-	2	-	2
		定点当たり	-	-	-	0.18	-	0.22
	県域	報告数	-	-	-	1	-	-
		定点当たり	-	-	-	0.25	-	-
クラミジア肺炎 (オウム病を除く)	全県	報告数	-	-	-	-	-	-
		定点当たり	-	-	-	-	-	-
	県域	報告数	-	-	-	-	-	-
		定点当たり	-	-	-	-	-	-
感染性胃腸炎 (ロタウイルス)	全県	報告数	4	2	3	1	4	2
		定点当たり	0.44	0.22	0.33	0.09	0.44	0.22
	県域	報告数	4	2	-	-	2	-
		定点当たり	1.00	0.50	-	-	0.50	-