



神奈川県感染症発生情報（24週報）

（6月12日～6月18日）

<http://www.eiken.pref.kanagawa.jp/>



今週の注目感染症

～咽頭結膜熱～ 咽頭結膜熱は発熱、咽頭炎、結膜炎を主症状とするアデノウイルスによる感染症です。今週も報告の多い地域がみられました。主に小児にみられ、例年、夏に流行してプール熱とも呼ばれています。飛沫感染や接触感染で広がりますので、流行地域では手洗い、手指の消毒、うがいを励行し、患者とのタオル共有を避ける、水泳前後にはシャワーを浴びるなどの注意をしましょう。

今週の全数把握対象疾患

（当該週の国による集計及び各保健福祉事務所からの報告をもとに期日を決めて集計しているため、集計数が前後することがあります。）

分類	対象疾患	内訳				神奈川県 （今週）	神奈川県 （2017年累計）
		県域	横浜市	川崎市	相模原市		
二類	結核	12	12	5	1	30	741
三類	腸管出血性大腸菌感染症			1		1	22
四類	レジオネラ症	2	1	1		4	33
五類	アメーバ赤痢		1			1	39
	劇症型溶血性レンサ球菌感染症	1	1			2	16
	侵襲性肺炎球菌感染症			2		2	139
	梅毒	1	1	1		3	131
	バンコマイシン耐性腸球菌感染症	1				1	2
	風しん		1			1	6

全数把握対象疾患情報

- 結核30例：年齢群は10歳代2例、30歳代4例、40歳代1例、50歳代3例、60歳代8例、70歳代5例、80歳代6例、90歳代1例、病型は肺結核15例、肺結核及び粟粒結核1例、結核性胸膜炎2例、リンパ節結核2例、腸結核1例、無症状病原体保有者9例
- 腸管出血性大腸菌感染症1例：年齢群は30歳代、血清型・毒素型はO157 VT1VT2、感染経路は不明、感染地域は都道府県不明
- レジオネラ症4例：年齢群は40歳代2例、50歳代1例、80歳代1例、病型は肺炎型3例、ポンティアック熱型1例、推定感染経路は水系感染2例、不明2例、推定感染地域は神奈川県2例、都道府県不明2例
- アメーバ赤痢1例：年齢群は50歳代、病型は腸管アメーバ症、感染経路は不明、推定感染地域は神奈川県
- 劇症型溶血性レンサ球菌感染症2例：年齢群は20歳代1例、50歳代1例、感染経路は創傷感染1例、不明1例、推定感染地域は神奈川県2例
- 侵襲性肺炎球菌感染症2例：年齢群は10歳未満1例、80歳代1例、推定感染経路は飛沫・飛沫核感染2例、推定感染地域は神奈川県2例、ワクチン接種歴は接種あり1例、不明1例
- 梅毒3例：年齢群は20歳代1例、30歳代2例、病型は早期顕症梅毒 期3例、推定感染経路は性的接触3例、感染地域は都道府県不明3例
- バンコマイシン耐性腸球菌感染症1例：年齢群は90歳代、菌種は*Enterococcus faecium*、感染経路は不明、推定感染地域は神奈川県
- 風しん1例：年齢群は20歳代、推定感染経路は飛沫・飛沫核感染、感染地域は都道府県不明、ワクチン接種歴は不明

今週の定点把握対象疾患

- 咽頭結膜熱の定点当たりの報告数は、鎌倉保健福祉事務所三崎センター管内(7.50)で警報レベル(3)を超えています。また、川崎市(1.28)、相模原市(1.07)でやや高くなっています。
- A群溶血性レンサ球菌咽頭炎の定点当たりの報告数は、平塚保健福祉事務所管内(7.71)で高く、平塚保健福祉事務所秦野センター管内(4.83)、川崎市(4.69)でやや高くなっています。
- 感染性胃腸炎の定点当たりの報告数は、小田原保健福祉事務所管内(12.67)で高くなっています。
- 手足口病の定点当たりの報告数は、平塚保健福祉事務所秦野センター管内(2.33)でやや高くなっています。
- 流行性角結膜炎の定点当たりの報告数は、相模原市(6.75)、厚木保健福祉事務所管内(4.33)でやや高くなっています。

神奈川県感染症情報センター

神奈川県衛生研究所 企画情報部 衛生情報課

TEL:0467-83-4400(代表)

FAX:0467-89-5211(企画情報部)

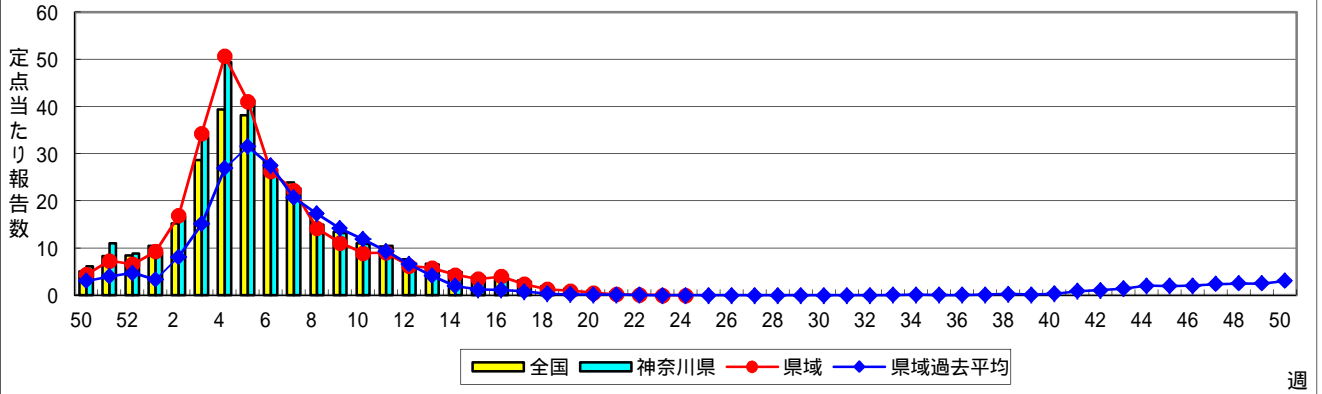
感染症発生動向調査事業は「感染症の予防及び感染症の患者に対する医療に関する法律」によって行われています。

* 県域とは、神奈川県内の市町村のうち横浜市、川崎市、相模原市を除いた地域です。

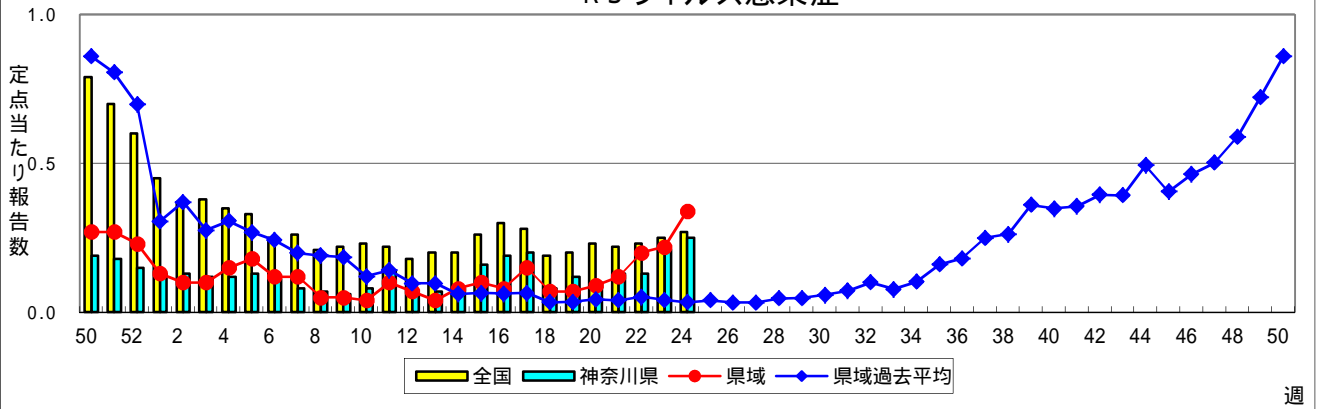
感染症発生動向調査:週報対象疾患の時系列グラフ

疾患名の括弧書きは、一般名称であり、正式名称ではありません。
 神奈川県&県域(横浜市・川崎市・相模原市を除く)のデータです。

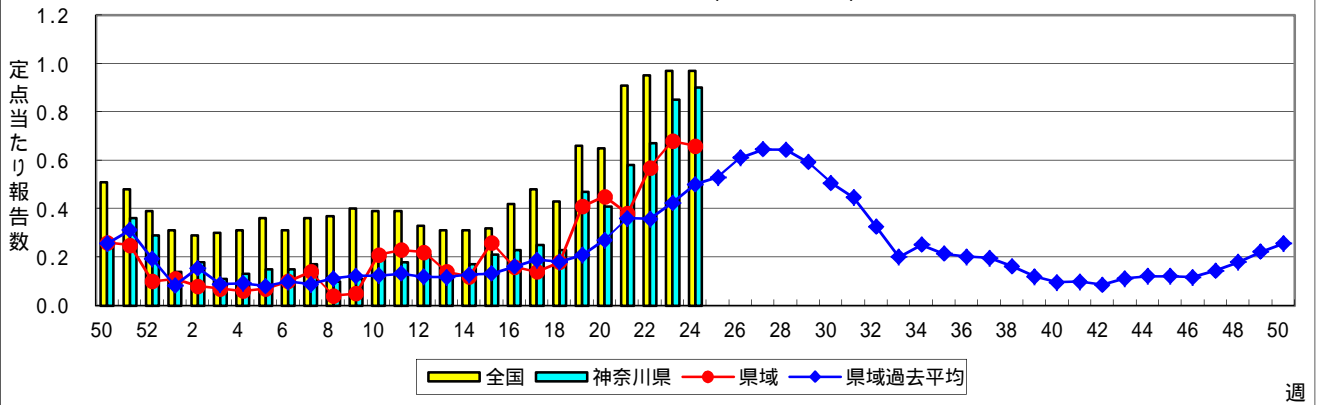
インフルエンザ(高病原性鳥インフルエンザを除く)



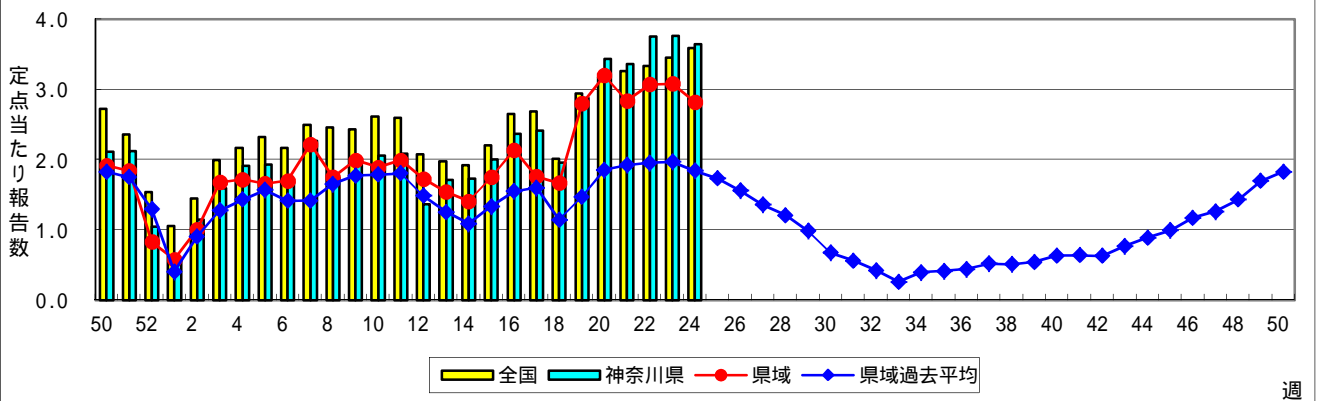
RSウイルス感染症



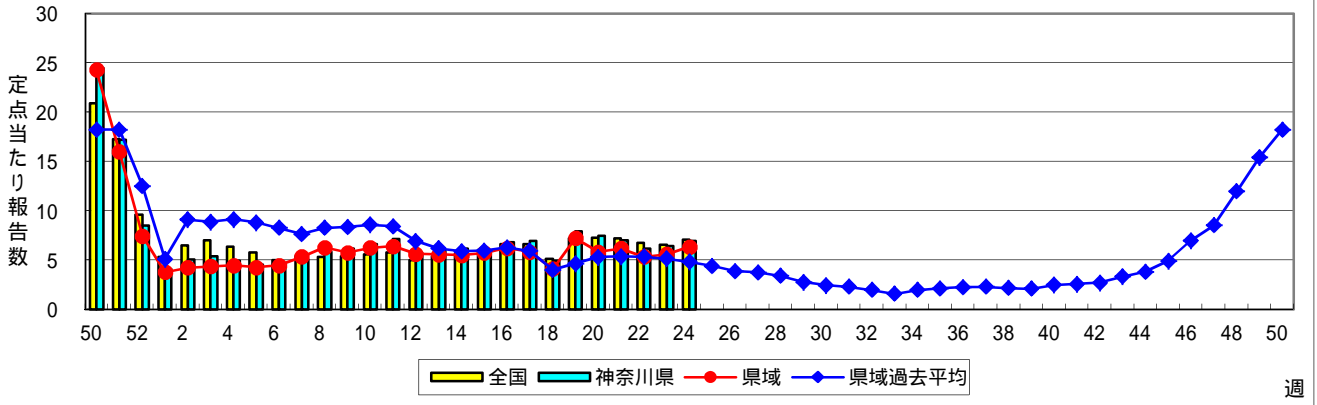
咽頭結膜熱(プール熱)



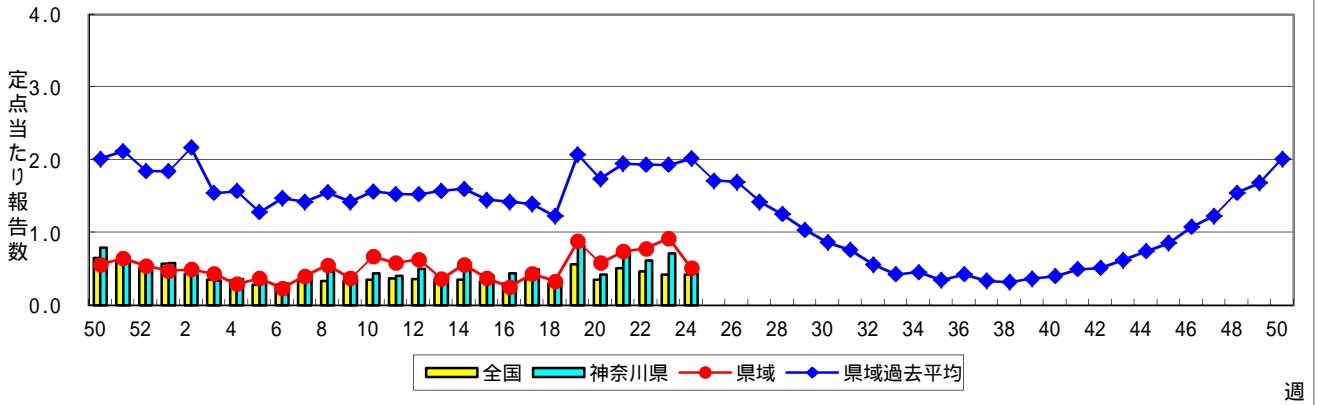
A群溶血性レンサ球菌咽頭炎



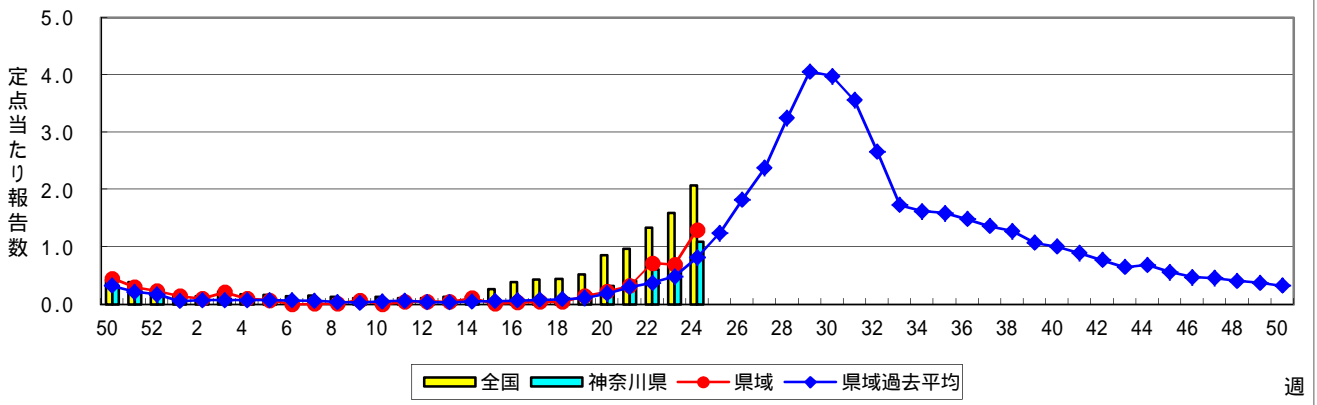
感染性胃腸炎



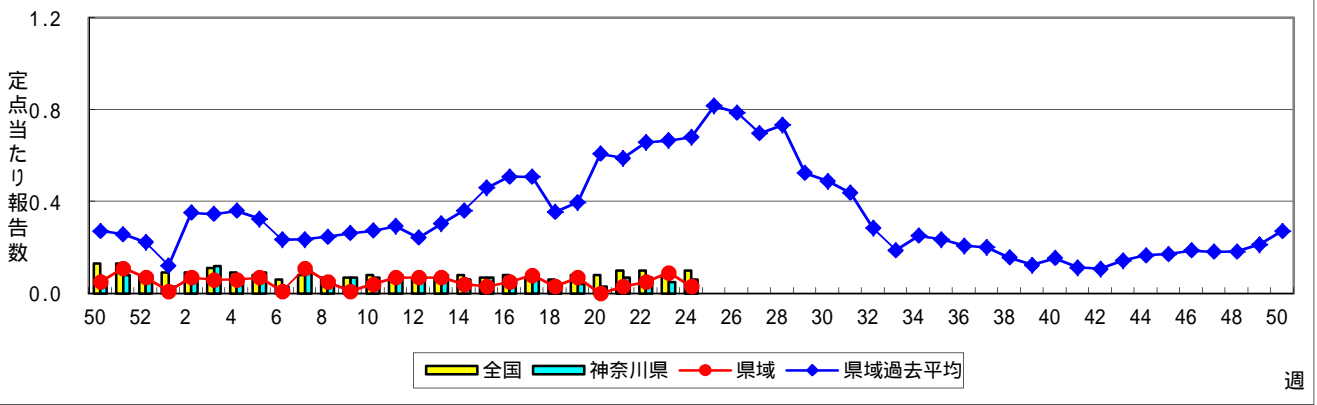
水痘(水ぼうそう)



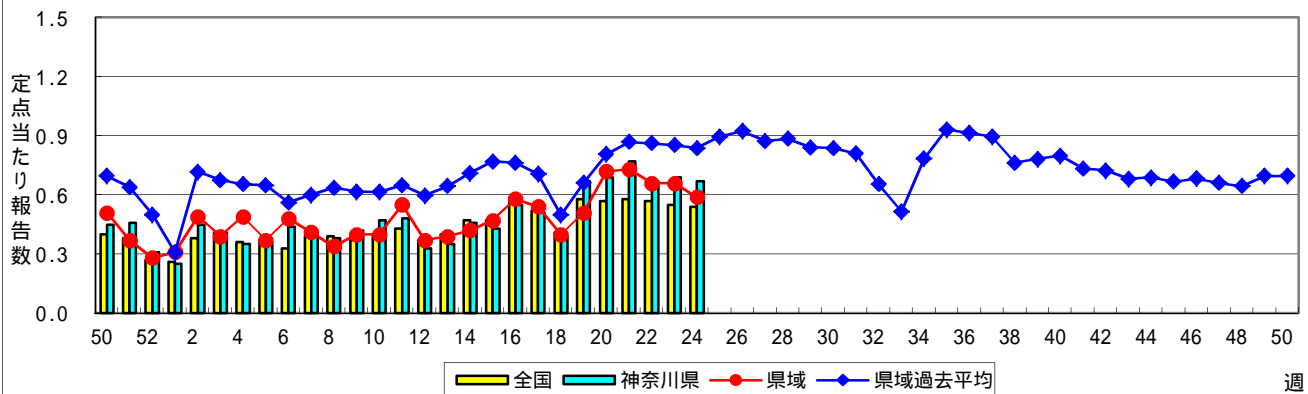
手足口病



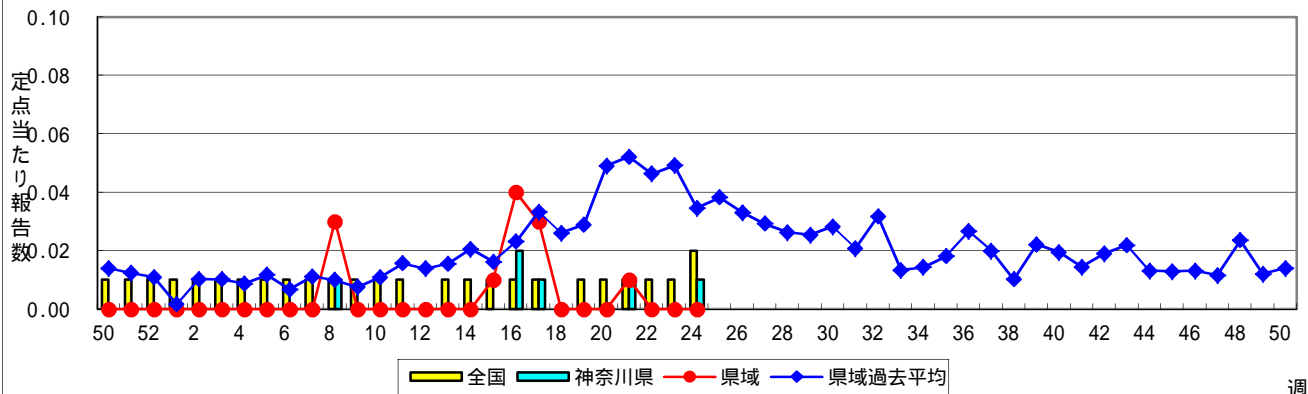
伝染性紅斑(リンゴ病)



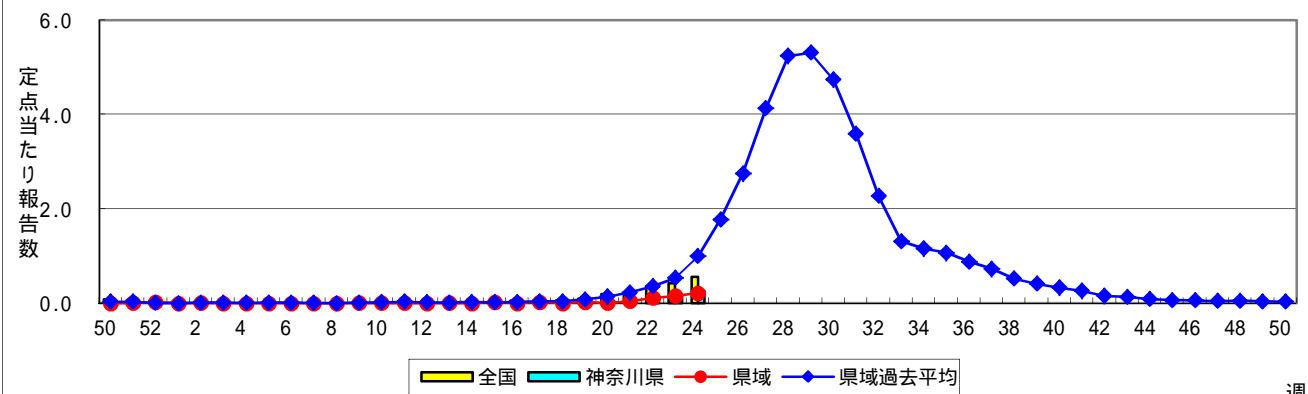
突発性発しん



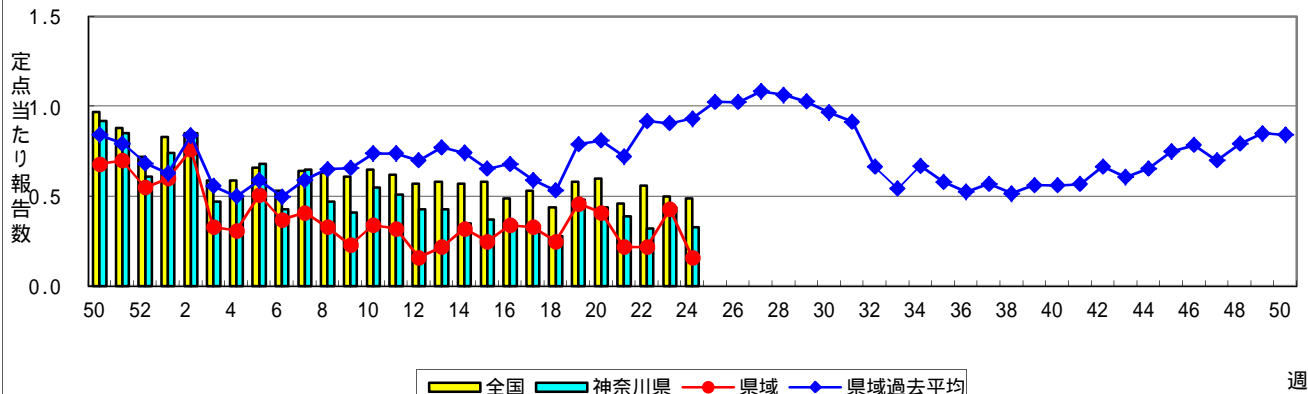
百日咳



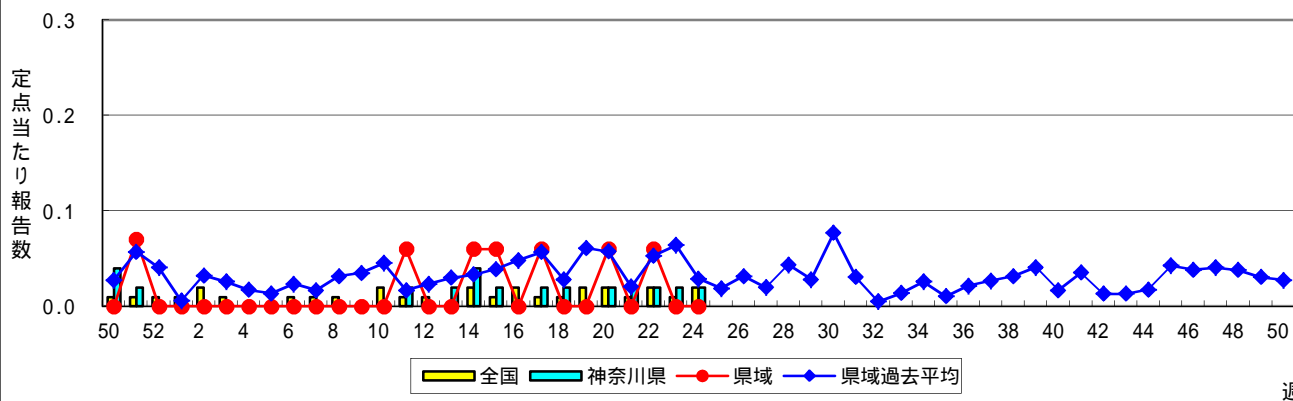
ヘルパンギーナ



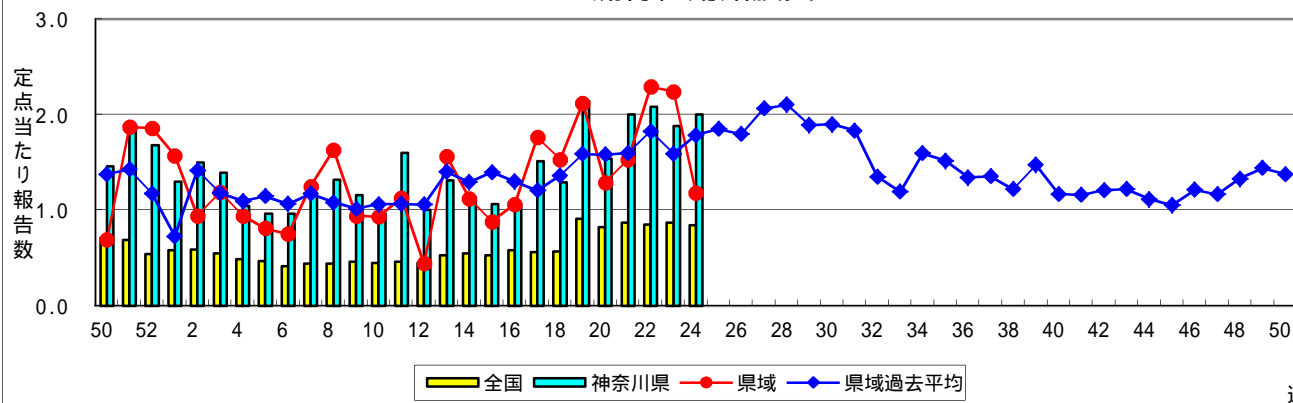
流行性耳下腺炎(おたふくかぜ)



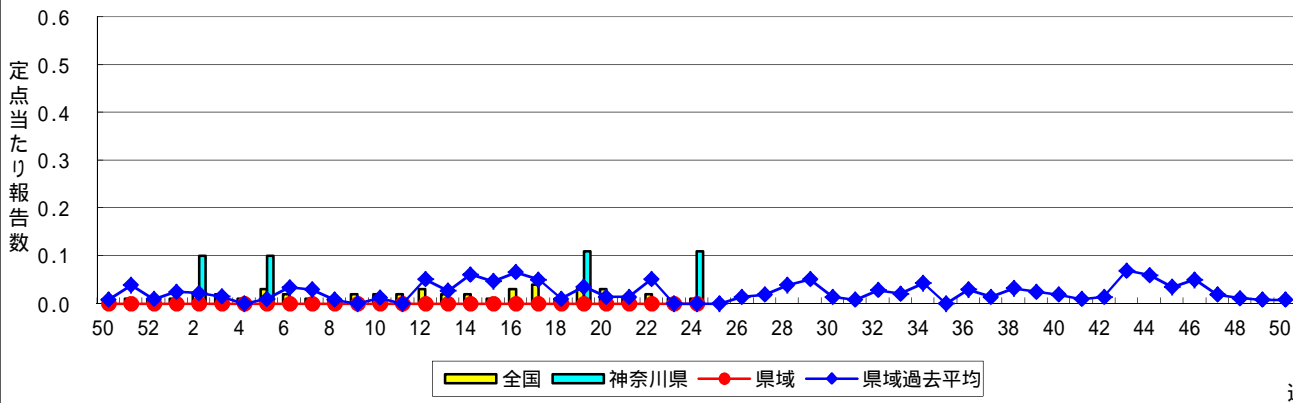
急性出血性結膜炎



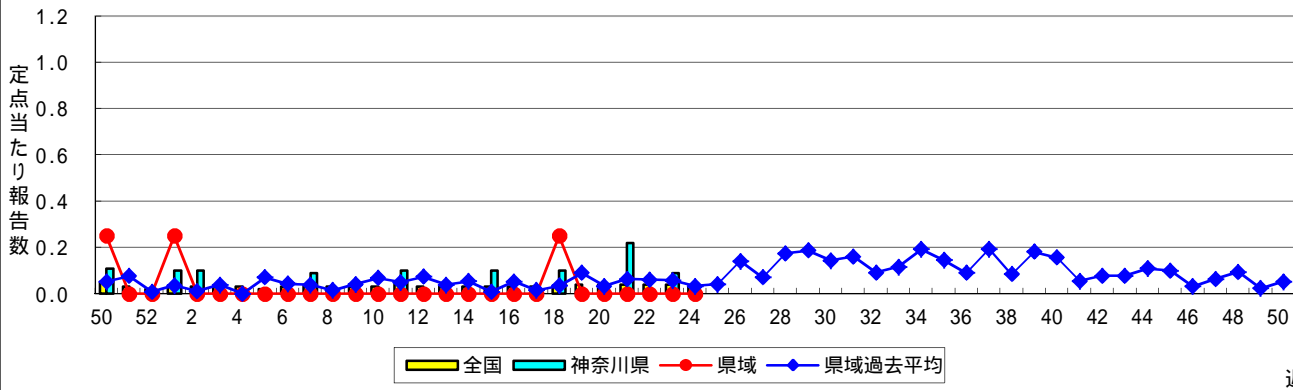
流行性角結膜炎



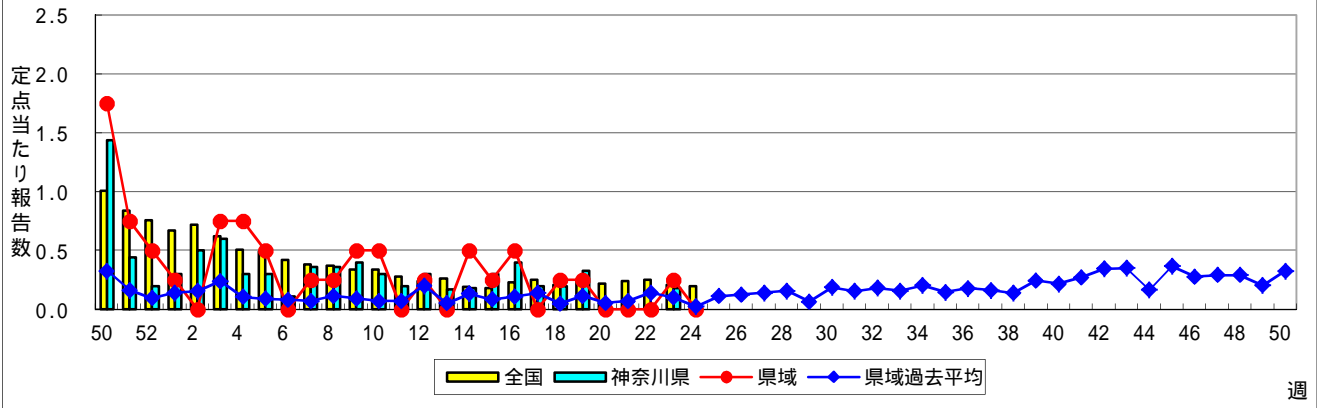
細菌性髄膜炎



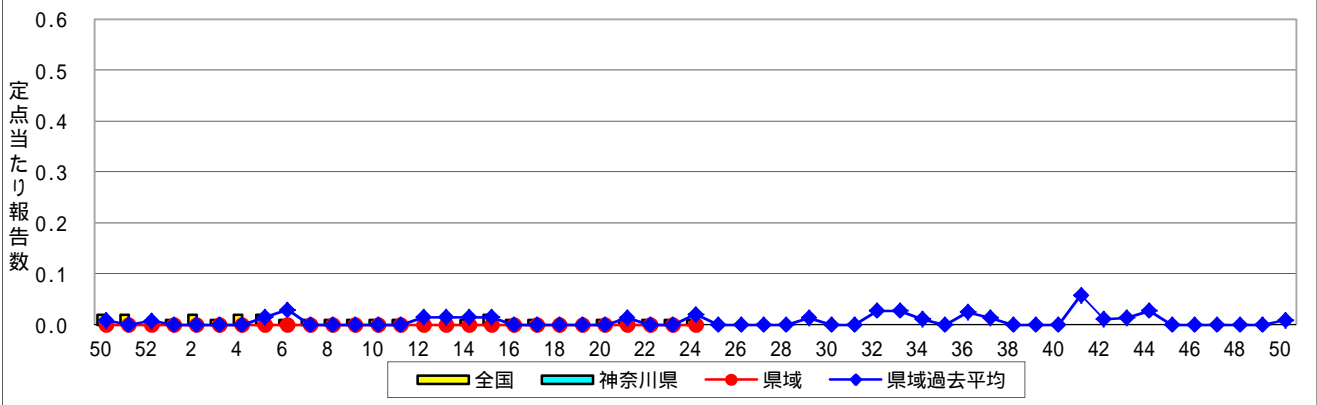
無菌性髄膜炎



マイコプラズマ肺炎



クラミジア肺炎(オウム病を除く)



感染性胃腸炎(ロタウイルス)

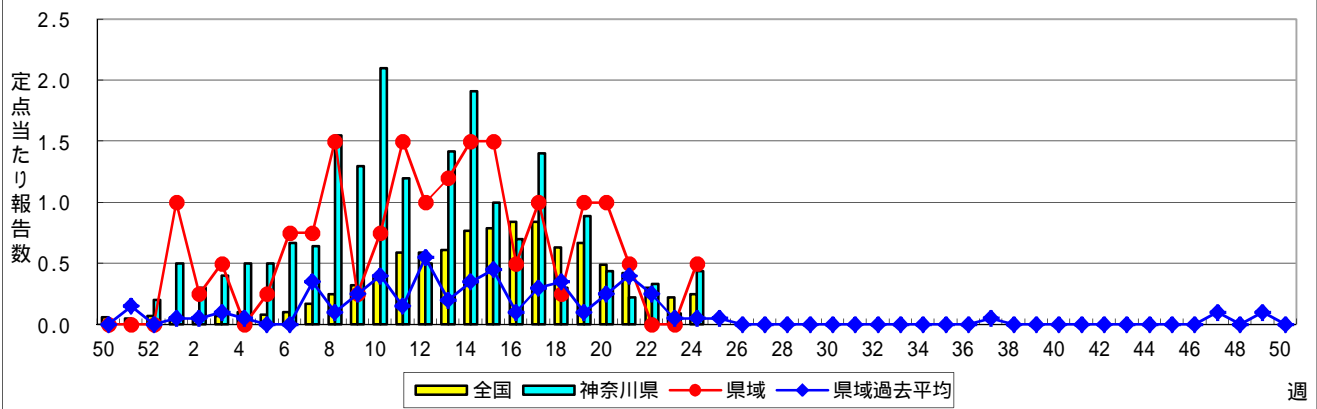


表1 報告数・定点当たり報告数 疾病、政令市・保健所別 (その1)

2017年24週(06月12日～06月18日)

神奈川県	インフルエンザ (高病原性鳥インフルエンザ を除く)		RSウイルス感染症		咽頭結膜熱		A群溶血性レンサ球菌咽頭炎		感染性胃腸炎	
	報告数	定点当たり	報告数	定点当たり	報告数	定点当たり	報告数	定点当たり	報告数	定点当たり
全県	18	0.05	54	0.25	193	0.90	782	3.64	1,499	6.97
横浜市	5	0.04	21	0.23	82	0.91	353	3.92	597	6.63
川崎市	5	0.08	8	0.22	46	1.28	169	4.69	311	8.64
相模原市	3	0.13	-	-	16	1.07	51	3.40	120	8.00
県域 (横浜市、川崎市、相模原市を除く)	5	0.04	25	0.34	49	0.66	209	2.82	471	6.36
横須賀市	-	-	7	0.78	3	0.33	9	1.00	44	4.89
藤沢市	-	-	3	0.30	7	0.70	24	2.40	47	4.70
茅ヶ崎市	3	0.27	-	-	1	0.14	17	2.43	27	3.86
平塚	-	-	1	0.14	3	0.43	54	7.71	23	3.29
平塚 秦野センター	-	-	-	-	3	0.50	29	4.83	60	10.00
鎌倉	1	0.10	2	0.33	3	0.50	9	1.50	40	6.67
鎌倉 三崎センター	-	-	-	-	15	7.50	2	1.00	5	2.50
小田原	-	-	-	-	2	0.33	16	2.67	76	12.67
小田原 足柄上センター	-	-	-	-	-	-	-	-	7	2.33
厚木	1	0.06	8	0.73	10	0.91	39	3.55	100	9.09
厚木 大和センター	-	-	4	0.57	2	0.29	10	1.43	42	6.00

神奈川県	水痘		手足口病		伝染性紅斑		突発性発しん		百日咳	
	報告数	定点当たり	報告数	定点当たり	報告数	定点当たり	報告数	定点当たり	報告数	定点当たり
全県	95	0.44	234	1.09	13	0.06	143	0.67	2	0.01
横浜市	35	0.39	110	1.22	7	0.08	52	0.58	2	0.02
川崎市	13	0.36	18	0.50	3	0.08	41	1.14	-	-
相模原市	9	0.60	10	0.67	1	0.07	6	0.40	-	-
県域 (横浜市、川崎市、相模原市を除く)	38	0.51	96	1.30	2	0.03	44	0.59	-	-
横須賀市	2	0.22	13	1.44	-	-	6	0.67	-	-
藤沢市	4	0.40	12	1.20	1	0.10	9	0.90	-	-
茅ヶ崎市	1	0.14	12	1.71	-	-	3	0.43	-	-
平塚	13	1.86	7	1.00	-	-	4	0.57	-	-
平塚 秦野センター	4	0.67	14	2.33	-	-	5	0.83	-	-
鎌倉	2	0.33	2	0.33	-	-	6	1.00	-	-
鎌倉 三崎センター	-	-	-	-	-	-	-	-	-	-
小田原	3	0.50	7	1.17	-	-	2	0.33	-	-
小田原 足柄上センター	1	0.33	2	0.67	-	-	-	-	-	-
厚木	7	0.64	20	1.82	-	-	7	0.64	-	-
厚木 大和センター	1	0.14	7	1.00	1	0.14	2	0.29	-	-

神奈川県	ヘルパンギーナ		流行性耳下腺炎		急性出血性結膜炎		流行性角結膜炎		細菌性髄膜炎	
	報告数	定点当たり	報告数	定点当たり	報告数	定点当たり	報告数	定点当たり	報告数	定点当たり
全県	57	0.27	71	0.33	1	0.02	100	2.00	1	0.11
横浜市	34	0.38	50	0.56	-	-	24	1.20	-	-
川崎市	7	0.19	8	0.22	1	0.11	29	3.22	1	0.50
相模原市	-	-	1	0.07	-	-	27	6.75	-	-
県域 (横浜市、川崎市、相模原市を除く)	16	0.22	12	0.16	-	-	20	1.18	-	-
横須賀市	3	0.33	2	0.22	-	-	6	3.00	-	-
藤沢市	2	0.20	1	0.10	-	-	-	-	-	-
茅ヶ崎市	2	0.29	1	0.14	-	-	-	-
平塚	-	-	1	0.14	-	-	1	0.50	-	-
平塚 秦野センター	-	-	4	0.67	-	-	-	-
鎌倉	4	0.67	-	-	-	-	-	-
鎌倉 三崎センター	-	-	-	-
小田原	1	0.17	-	-	-	-	-	-
小田原 足柄上センター	-	-	-	-
厚木	3	0.27	3	0.27	-	-	13	4.33	-	-
厚木 大和センター	1	0.14	-	-	-	-	-	-

表2 報告数・定点当たり報告数、疾病・年齢階級別
(全県及び横浜市・川崎市・相模原市を除く県域) (その1)

2017年24週(06月12日~06月18日)

*表2は、各保健福祉事務所からの最新の報告をもとに作成しているため、国の還元データである表1および表3の数値と一致しないことがあります。

インフルエンザ定点		項目	合計	~5か月	~11か月	1歳	2	3	4	5	6	7	8
インフルエンザ (高病原性鳥インフルエンザを除く)	全国	報告数	1,265	1	6	34	27	44	62	76	77	81	66
		定点当たり	0.26	0.00	0.00	0.01	0.01	0.01	0.01	0.02	0.02	0.02	0.01
	全県	報告数	18	-	1	3	-	2	-	-	1	1	1
		定点当たり	0.05	-	0.00	0.01	-	0.01	-	-	0.00	0.00	0.00
	県域	報告数	5	-	-	1	-	1	-	-	-	-	-
		定点当たり	0.04	-	-	0.01	-	0.01	-	-	-	-	-

小児科定点		項目	合計	~5か月	~11か月	1歳	2	3	4	5	6	7	8
RSウイルス 感染症	全国	報告数	863	123	223	299	119	53	30	10	-	2	1
		定点当たり	0.27	0.04	0.07	0.09	0.04	0.02	0.01	0.00	-	0.00	0.00
	全県	報告数	54	5	13	21	6	6	2	1	-	-	-
		定点当たり	0.25	0.02	0.06	0.10	0.03	0.03	0.01	0.00	-	-	-
	県域	報告数	25	3	6	8	4	1	2	1	-	-	-
		定点当たり	0.34	0.04	0.08	0.11	0.05	0.01	0.03	0.01	-	-	-
咽頭結膜熱	全国	報告数	3,067	15	258	924	400	433	382	259	141	77	54
		定点当たり	0.97	0.00	0.08	0.29	0.13	0.14	0.12	0.08	0.04	0.02	0.02
	全県	報告数	193	-	8	45	25	25	36	22	10	6	4
		定点当たり	0.90	-	0.04	0.21	0.12	0.12	0.17	0.10	0.05	0.03	0.02
	県域	報告数	49	-	1	11	10	4	8	4	4	2	2
		定点当たり	0.66	-	0.01	0.15	0.14	0.05	0.11	0.05	0.05	0.03	0.03
A群溶血性レンサ球菌咽頭炎	全国	報告数	11,323	21	95	607	730	1,190	1,594	1,543	1,316	1,096	843
		定点当たり	3.59	0.01	0.03	0.19	0.23	0.38	0.51	0.49	0.42	0.35	0.27
	全県	報告数	782	1	5	48	56	81	98	107	82	80	66
		定点当たり	3.64	0.00	0.02	0.22	0.26	0.38	0.46	0.50	0.38	0.37	0.31
	県域	報告数	209	-	2	10	13	16	27	28	25	21	17
		定点当たり	2.82	-	0.03	0.14	0.18	0.22	0.36	0.38	0.34	0.28	0.23
感染性胃腸炎	全国	報告数	22,344	186	1,641	3,838	2,682	2,516	2,193	1,818	1,279	1,076	838
		定点当たり	7.08	0.06	0.52	1.22	0.85	0.80	0.70	0.58	0.41	0.34	0.27
	全県	報告数	1,499	8	124	258	175	178	175	109	87	80	71
		定点当たり	6.97	0.04	0.58	1.20	0.81	0.83	0.81	0.51	0.40	0.37	0.33
	県域	報告数	471	1	34	70	49	68	55	38	34	27	28
		定点当たり	6.36	0.01	0.46	0.95	0.66	0.92	0.74	0.51	0.46	0.36	0.38
水痘	全国	報告数	1,313	5	47	109	75	116	133	145	191	139	124
		定点当たり	0.42	0.00	0.01	0.03	0.02	0.04	0.04	0.05	0.06	0.04	0.04
	全県	報告数	95	-	2	9	3	6	12	6	9	10	11
		定点当たり	0.44	-	0.01	0.04	0.01	0.03	0.06	0.03	0.04	0.05	0.05
	県域	報告数	38	-	-	4	1	1	6	4	4	2	5
		定点当たり	0.51	-	-	0.05	0.01	0.01	0.08	0.05	0.05	0.03	0.07

インフルエンザ定点		項目	9	10-14	15-19	20-29	30-39	40-49	50-59	60-69	70-79	80歳以上
インフルエンザ (高病原性鳥インフルエンザを除く)	全国	報告数	62	284	79	41	93	74	59	41	26	32
		定点当たり	0.01	0.06	0.02	0.01	0.02	0.02	0.01	0.01	0.01	0.01
	全県	報告数	-	1	1	-	3	2	1	-	-	1
		定点当たり	-	0.00	0.00	-	0.01	0.01	0.00	-	-	0.00
	県域	報告数	-	-	1	-	2	-	-	-	-	-
		定点当たり	-	-	0.01	-	0.02	-	-	-	-	-

小児科定点		項目	9	10-14	15-19	20歳以上
RSウイルス 感染症	全国	報告数	-	2	-	1
		定点当たり	-	0.00	-	0.00
	全県	報告数	-	-	-	-
		定点当たり	-	-	-	-
	県域	報告数	-	-	-	-
		定点当たり	-	-	-	-
咽頭結膜熱	全国	報告数	33	48	6	37
		定点当たり	0.01	0.02	0.00	0.01
	全県	報告数	3	3	-	6
		定点当たり	0.01	0.01	-	0.03
	県域	報告数	1	1	-	1
		定点当たり	0.01	0.01	-	0.01
A群溶血性レンサ球菌咽頭炎	全国	報告数	583	1,126	91	488
		定点当たり	0.18	0.36	0.03	0.15
	全県	報告数	46	79	6	27
		定点当たり	0.21	0.37	0.03	0.13
	県域	報告数	13	25	1	11
		定点当たり	0.18	0.34	0.01	0.15
感染性胃腸炎	全国	報告数	739	1,671	338	1,529
		定点当たり	0.23	0.53	0.11	0.48
	全県	報告数	37	72	21	104
		定点当たり	0.17	0.33	0.10	0.48
	県域	報告数	9	27	4	27
		定点当たり	0.12	0.36	0.05	0.36
水痘	全国	報告数	82	127	10	10
		定点当たり	0.03	0.04	0.00	0.00
	全県	報告数	7	17	2	1
		定点当たり	0.03	0.08	0.01	0.00
	県域	報告数	4	6	-	1
		定点当たり	0.05	0.08	-	0.01

表2 報告数・定点当たり報告数、疾病・年齢階級別
(全県及び横浜市・川崎市・相模原市を除く県域) (その2)

2017年24週(06月12日~06月18日)

*表2は、各保健福祉事務所からの最新の報告をもとに作成しているため、国の還元データである表1および表3の数値と一致しないことがあります。

小児科定点	項目	合計	~5か月	~11か月	1歳	
手足口病	全国	報告数	6,520	44	700	2,701
		定点当たり	2.07	0.01	0.22	0.86
	全県	報告数	234	-	23	112
		定点当たり	1.09	-	0.11	0.52
	県域	報告数	96	-	8	53
		定点当たり	1.30	-	0.11	0.72
伝染性紅斑	全国	報告数	306	-	10	21
		定点当たり	0.10	-	0.00	0.01
	全県	報告数	13	-	-	-
		定点当たり	0.06	-	-	-
	県域	報告数	2	-	-	-
		定点当たり	0.03	-	-	-
突発性発しん	全国	報告数	1,693	24	574	875
		定点当たり	0.54	0.01	0.18	0.28
	全県	報告数	143	2	40	78
		定点当たり	0.67	0.01	0.19	0.36
	県域	報告数	44	1	13	25
		定点当たり	0.59	0.01	0.18	0.34
百日咳	全国	報告数	51	3	4	6
		定点当たり	0.02	0.00	0.00	0.00
	全県	報告数	2	-	-	-
		定点当たり	0.01	-	-	-
	県域	報告数	-	-	-	-
		定点当たり	-	-	-	-
ヘルパンギーナ	全国	報告数	1,762	19	192	607
		定点当たり	0.56	0.01	0.06	0.19
	全県	報告数	57	1	8	19
		定点当たり	0.27	0.00	0.04	0.09
	県域	報告数	16	1	3	5
		定点当たり	0.22	0.01	0.04	0.07
流行性耳下腺炎	全国	報告数	1,549	-	5	44
		定点当たり	0.49	-	0.00	0.01
	全県	報告数	71	-	-	-
		定点当たり	0.33	-	-	-
	県域	報告数	12	-	-	-
		定点当たり	0.16	-	-	-

小児科定点	項目	2	3	4	5	6	7	8	9	10-14	15-19	20歳以上	
手足口病	全国	報告数	1,361	667	463	284	101	51	42	25	38	5	38
		定点当たり	0.43	0.21	0.15	0.09	0.03	0.02	0.01	0.01	0.01	0.00	0.01
	全県	報告数	38	28	13	9	1	1	2	-	4	-	3
		定点当たり	0.18	0.13	0.06	0.04	0.00	0.00	0.01	-	0.02	-	0.01
	県域	報告数	11	11	7	1	-	-	-	-	3	-	2
		定点当たり	0.15	0.15	0.09	0.01	-	-	-	-	0.04	-	0.03
伝染性紅斑	全国	報告数	21	35	46	60	31	19	26	13	19	1	4
		定点当たり	0.01	0.01	0.01	0.02	0.01	0.01	0.01	0.00	0.01	0.00	0.00
	全県	報告数	1	1	2	2	4	1	1	-	1	-	-
		定点当たり	0.00	0.00	0.01	0.01	0.02	0.00	0.00	-	0.02	-	0.01
	県域	報告数	-	-	1	1	-	-	-	-	-	-	-
		定点当たり	-	-	0.01	0.01	-	-	-	-	-	-	-
突発性発しん	全国	報告数	162	30	9	8	4	1	3	1	2	-	-
		定点当たり	0.05	0.01	0.00	0.00	0.00	0.00	0.00	0.00	0.00	-	-
	全県	報告数	19	1	1	1	1	-	-	-	-	-	-
		定点当たり	0.09	0.00	0.00	0.00	0.00	-	-	-	-	-	-
	県域	報告数	4	1	-	-	-	-	-	-	-	-	-
		定点当たり	0.05	0.01	-	-	-	-	-	-	-	-	-
百日咳	全国	報告数	1	-	1	1	2	4	3	1	13	3	9
		定点当たり	0.00	-	0.00	0.00	0.00	0.00	0.00	0.00	0.00	0.00	0.00
	全県	報告数	-	-	-	-	-	-	1	-	-	-	1
		定点当たり	-	-	-	-	-	-	0.00	-	-	-	0.00
	県域	報告数	-	-	-	-	-	-	-	-	-	-	-
		定点当たり	-	-	-	-	-	-	-	-	-	-	-
ヘルパンギーナ	全国	報告数	407	190	139	80	45	23	14	11	22	2	11
		定点当たり	0.13	0.06	0.04	0.03	0.01	0.01	0.00	0.00	0.01	0.00	0.00
	全県	報告数	8	13	3	2	1	1	-	-	1	-	-
		定点当たり	0.04	0.06	0.01	0.01	0.00	0.00	-	-	0.00	-	-
	県域	報告数	3	2	1	-	-	-	-	-	1	-	-
		定点当たり	0.04	0.03	0.01	-	-	-	-	-	0.01	-	-
流行性耳下腺炎	全国	報告数	90	161	248	236	200	180	127	90	130	12	26
		定点当たり	0.03	0.05	0.08	0.07	0.06	0.06	0.04	0.03	0.04	0.00	0.01
	全県	報告数	3	8	13	12	10	8	5	1	6	2	3
		定点当たり	0.01	0.04	0.06	0.06	0.05	0.04	0.02	0.00	0.03	0.01	0.01
	県域	報告数	-	2	1	1	2	2	1	-	1	1	1
		定点当たり	-	0.03	0.01	0.01	0.03	0.03	0.01	-	0.01	0.01	0.01

表2 報告数・定点当たり報告数、疾病・年齢階級別
(全県及び横浜市・川崎市・相模原市を除く県域) (その3)

2017年24週(06月12日~06月18日)

*表2は、各保健福祉事務所からの最新の報告をもとに作成しているため、国の還元データである表1および表3の数値と一致しないことがあります。

眼科定点		項目	合計	~5か月	~11か月	1歳	2	3	4	5	6	7	8
急性出血性結膜炎	全国	報告数	13	-	-	-	2	-	-	-	1	-	-
		定点当たり	0.02	-	-	-	0.00	-	-	-	0.00	-	-
	全県	報告数	1	-	-	-	-	-	-	-	-	-	-
		定点当たり	0.02	-	-	-	-	-	-	-	-	-	-
	県域	報告数	-	-	-	-	-	-	-	-	-	-	-
		定点当たり	-	-	-	-	-	-	-	-	-	-	-
流行性角結膜炎	全国	報告数	581	4	6	34	17	25	20	16	7	5	17
		定点当たり	0.84	0.01	0.01	0.05	0.02	0.04	0.03	0.02	0.01	0.01	0.02
	全県	報告数	100	-	1	12	2	2	5	6	3	1	4
		定点当たり	2.00	-	0.02	0.24	0.04	0.04	0.10	0.12	0.06	0.02	0.08
	県域	報告数	20	-	-	1	-	-	1	-	1	-	1
		定点当たり	1.18	-	-	0.06	-	-	0.06	-	0.06	-	0.06

基幹定点(週報)		項目	合計	0歳	1-4	5-9	10-14	15-19	20-24	25-29	30-34	35-39	40-44
細菌性髄膜炎	全国	報告数	4	1	-	-	-	-	-	-	-	-	-
		定点当たり	0.01	0.00	-	-	-	-	-	-	-	-	-
	全県	報告数	1	-	-	-	-	-	-	-	-	-	-
		定点当たり	0.11	-	-	-	-	-	-	-	-	-	-
	県域	報告数	-	-	-	-	-	-	-	-	-	-	-
		定点当たり	-	-	-	-	-	-	-	-	-	-	-
無菌性髄膜炎	全国	報告数	14	-	3	1	1	-	1	1	1	2	1
		定点当たり	0.03	-	0.01	0.00	0.00	-	0.00	0.00	0.00	0.00	0.00
	全県	報告数	-	-	-	-	-	-	-	-	-	-	-
		定点当たり	-	-	-	-	-	-	-	-	-	-	-
	県域	報告数	-	-	-	-	-	-	-	-	-	-	-
		定点当たり	-	-	-	-	-	-	-	-	-	-	-
マイコプラズマ肺炎	全国	報告数	93	1	27	23	15	7	3	3	2	1	2
		定点当たり	0.20	0.00	0.06	0.05	0.03	0.01	0.01	0.01	0.00	0.00	0.00
	全県	報告数	-	-	-	-	-	-	-	-	-	-	-
		定点当たり	-	-	-	-	-	-	-	-	-	-	-
	県域	報告数	-	-	-	-	-	-	-	-	-	-	-
		定点当たり	-	-	-	-	-	-	-	-	-	-	-
クラミジア肺炎(オウム病を除く)	全国	報告数	6	-	2	-	1	2	-	-	-	-	-
		定点当たり	0.01	-	0.00	-	0.00	0.00	-	-	-	-	-
	全県	報告数	-	-	-	-	-	-	-	-	-	-	-
		定点当たり	-	-	-	-	-	-	-	-	-	-	-
	県域	報告数	-	-	-	-	-	-	-	-	-	-	-
		定点当たり	-	-	-	-	-	-	-	-	-	-	-
感染性胃腸炎(ロタウイルス)	全国	報告数	121	14	82	20	3	-	-	-	-	1	1
		定点当たり	0.25	0.03	0.17	0.04	0.01	-	-	-	-	0.00	0.00
	全県	報告数	4	-	4	-	-	-	-	-	-	-	-
		定点当たり	0.44	-	0.44	-	-	-	-	-	-	-	-
	県域	報告数	2	-	2	-	-	-	-	-	-	-	-
		定点当たり	0.50	-	0.50	-	-	-	-	-	-	-	-

眼科定点		項目	9	10-14	15-19	20-29	30-39	40-49	50-59	60-69	70歳以上
急性出血性結膜炎	全国	報告数	-	-	-	1	2	3	2	1	1
		定点当たり	-	-	-	0.00	0.00	0.00	0.00	0.00	0.00
	全県	報告数	-	-	-	-	-	-	1	-	-
		定点当たり	-	-	-	-	-	-	0.02	-	-
	県域	報告数	-	-	-	-	-	-	-	-	-
		定点当たり	-	-	-	-	-	-	-	-	-
流行性角結膜炎	全国	報告数	9	15	16	56	126	72	45	57	34
		定点当たり	0.01	0.02	0.02	0.08	0.18	0.10	0.06	0.08	0.05
	全県	報告数	1	3	2	6	24	11	7	7	3
		定点当たり	0.02	0.06	0.04	0.12	0.48	0.22	0.14	0.14	0.06
	県域	報告数	1	-	2	-	4	4	2	3	-
		定点当たり	0.06	-	0.12	-	0.24	0.24	0.12	0.18	-

基幹定点(週報)		項目	45-49	50-54	55-59	60-64	65-69	70歳以上
細菌性髄膜炎	全国	報告数	1	-	-	-	-	2
		定点当たり	0.00	-	-	-	-	0.00
	全県	報告数	1	-	-	-	-	-
		定点当たり	0.11	-	-	-	-	-
	県域	報告数	-	-	-	-	-	-
		定点当たり	-	-	-	-	-	-
無菌性髄膜炎	全国	報告数	-	-	-	1	1	1
		定点当たり	-	-	-	0.00	0.00	0.00
	全県	報告数	-	-	-	-	-	-
		定点当たり	-	-	-	-	-	-
	県域	報告数	-	-	-	-	-	-
		定点当たり	-	-	-	-	-	-
マイコプラズマ肺炎	全国	報告数	-	-	2	-	-	7
		定点当たり	-	-	0.00	-	-	0.01
	全県	報告数	-	-	-	-	-	-
		定点当たり	-	-	-	-	-	-
	県域	報告数	-	-	-	-	-	-
		定点当たり	-	-	-	-	-	-
クラミジア肺炎(オウム病を除く)	全国	報告数	-	-	-	1	-	-
		定点当たり	-	-	-	0.00	-	-
	全県	報告数	-	-	-	-	-	-
		定点当たり	-	-	-	-	-	-
	県域	報告数	-	-	-	-	-	-
		定点当たり	-	-	-	-	-	-
感染性胃腸炎(ロタウイルス)	全国	報告数	-	-	-	-	-	-
		定点当たり	-	-	-	-	-	-
	全県	報告数	-	-	-	-	-	-
		定点当たり	-	-	-	-	-	-
	県域	報告数	-	-	-	-	-	-
		定点当たり	-	-	-	-	-	-

表3 5週前～今週の推移 (その1)
(全県及び横浜市・川崎市・相模原市を除く県域)

2017年24週(06月12日～06月18日)

疾病名	項目		5週前	4週前	3週前	2週前	1週前	今週
			19週	20週	21週	22週	23週	24週
			(05月08日 ～05月14日)	(05月15日 ～05月21日)	(05月22日 ～05月28日)	(05月29日 ～06月04日)	(06月05日 ～06月11日)	(06月12日 ～06月18日)
インフルエンザ (高病原性鳥インフルエンザを除く)	全県	報告数	332	221	96	64	39	18
		定点当たり	0.97	0.64	0.28	0.19	0.12	0.05
	県域	報告数	114	65	30	21	7	5
		定点当たり	0.97	0.55	0.25	0.18	0.06	0.04
RSウイルス 感染症	全県	報告数	26	22	28	27	44	54
		定点当たり	0.12	0.10	0.13	0.13	0.21	0.25
	県域	報告数	5	7	9	15	16	25
		定点当たり	0.07	0.09	0.12	0.20	0.22	0.34
咽頭結膜熱	全県	報告数	103	90	125	144	181	193
		定点当たり	0.47	0.41	0.58	0.67	0.85	0.90
	県域	報告数	30	33	28	42	50	49
		定点当たり	0.41	0.45	0.38	0.57	0.68	0.66
A群溶血性レンサ球菌咽頭炎	全県	報告数	627	747	729	806	800	782
		定点当たり	2.88	3.43	3.36	3.75	3.76	3.64
	県域	報告数	207	237	210	227	228	209
		定点当たり	2.80	3.20	2.84	3.07	3.08	2.82
感染性胃腸炎	全県	報告数	1,724	1,635	1,521	1,328	1,368	1,499
		定点当たり	7.91	7.50	7.01	6.18	6.42	6.97
	県域	報告数	534	432	459	395	414	471
		定点当たり	7.22	5.84	6.20	5.34	5.59	6.36
水痘	全県	報告数	179	91	165	132	151	95
		定点当たり	0.82	0.42	0.76	0.61	0.71	0.44
	県域	報告数	65	43	55	58	68	38
		定点当たり	0.88	0.58	0.74	0.78	0.92	0.51
手足口病	全県	報告数	39	69	89	131	131	234
		定点当たり	0.18	0.32	0.41	0.61	0.62	1.09
	県域	報告数	10	16	24	53	51	96
		定点当たり	0.14	0.22	0.32	0.72	0.69	1.30
伝染性紅斑	全県	報告数	9	7	16	14	10	13
		定点当たり	0.04	0.03	0.07	0.07	0.05	0.06
	県域	報告数	5	-	2	4	7	2
		定点当たり	0.07	-	0.03	0.05	0.09	0.03
突発性発しん	全県	報告数	147	150	167	145	147	143
		定点当たり	0.67	0.69	0.77	0.67	0.69	0.67
	県域	報告数	38	53	54	49	49	44
		定点当たり	0.51	0.72	0.73	0.66	0.66	0.59

表3 5週前～今週の推移 (その2)
(全県及び横浜市・川崎市・相模原市を除く県域)

2017年24週(06月12日～06月18日)

疾病名	項目		5週前	4週前	3週前	2週前	1週前	今週
			19週	20週	21週	22週	23週	24週
			(05月08日 ～05月14 日)	(05月15日 ～05月21 日)	(05月22日 ～05月28 日)	(05月29日 ～06月04 日)	(06月05日 ～06月11 日)	(06月12日 ～06月18 日)
百日咳	全県	報告数	1	1	2	-	-	2
		定点当たり	0.00	0.00	0.01	-	-	0.01
	県域	報告数	-	-	1	-	-	-
		定点当たり	-	-	0.01	-	-	-
ヘルパンギーナ	全県	報告数	6	10	8	20	29	57
		定点当たり	0.03	0.05	0.04	0.09	0.14	0.27
	県域	報告数	2	1	4	9	12	16
		定点当たり	0.03	0.01	0.05	0.12	0.16	0.22
流行性耳下腺炎	全県	報告数	105	97	84	69	94	71
		定点当たり	0.48	0.44	0.39	0.32	0.44	0.33
	県域	報告数	34	30	16	16	32	12
		定点当たり	0.46	0.41	0.22	0.22	0.43	0.16
急性出血性結膜炎	全県	報告数	-	1	1	1	1	1
		定点当たり	-	0.02	0.02	0.02	0.02	0.02
	県域	報告数	-	1	-	1	-	-
		定点当たり	-	0.06	-	0.06	-	-
流行性角結膜炎	全県	報告数	105	74	98	104	96	100
		定点当たり	2.14	1.54	2.00	2.08	1.88	2.00
	県域	報告数	36	22	26	39	38	20
		定点当たり	2.12	1.29	1.53	2.29	2.24	1.18
細菌性髄膜炎	全県	報告数	1	-	-	-	-	1
		定点当たり	0.11	-	-	-	-	0.11
	県域	報告数	-	-	-	-	-	-
		定点当たり	-	-	-	-	-	-
無菌性髄膜炎	全県	報告数	-	-	2	-	1	-
		定点当たり	-	-	0.22	-	0.09	-
	県域	報告数	-	-	-	-	-	-
		定点当たり	-	-	-	-	-	-
マイコプラズマ肺炎	全県	報告数	3	-	-	-	2	-
		定点当たり	0.33	-	-	-	0.18	-
	県域	報告数	1	-	-	-	1	-
		定点当たり	0.25	-	-	-	0.25	-
クラミジア肺炎 (オウム病を除く)	全県	報告数	-	-	-	-	-	-
		定点当たり	-	-	-	-	-	-
	県域	報告数	-	-	-	-	-	-
		定点当たり	-	-	-	-	-	-
感染性胃腸炎 (ロタウイルス)	全県	報告数	8	4	2	3	1	4
		定点当たり	0.89	0.44	0.22	0.33	0.09	0.44
	県域	報告数	4	4	2	-	-	2
		定点当たり	1.00	1.00	0.50	-	-	0.50