



神奈川県感染症発生情報 (23週報)

(6月5日～6月11日)

<http://www.eiken.pref.kanagawa.jp/>



今週の注目感染症

～A群溶血性レンサ球菌咽頭炎～ A群溶血性レンサ球菌による上気道感染症で、発熱、咽頭痛、咽頭発赤、莓状の舌などの症状が現れます。まれに重症化して猩紅熱、肺炎、髄膜炎、リウマチ熱、急性糸球体腎炎などを合併することがあります。患者の咳やくしゃみの飛沫を吸い込む飛沫感染や、手指を介した接触感染で広がります。手洗い、うがい、咳エチケット(咳やくしゃみの症状がある人はマスクを着ける)に注意して、感染を予防しましょう。

今週の全数把握対象疾患

(当該週の国による集計及び各保健福祉事務所からの報告をもとに期日を決めて集計しているため、集計数が前後することがあります。)

分類	対象疾患	内訳				神奈川県 (今週)	神奈川県 (2017年累計)
		県域	横浜市	川崎市	相模原市		
二類	結核	19	7	7		33	692
三類	腸管出血性大腸菌感染症	1	2			3	21
四類	日本紅斑熱			1		1	1
	レジオネラ症	2				2	29
五類	アメーバ赤痢	1		1		2	38
	カルバペネム耐性腸内細菌科細菌感染症	1	1			2	46
	急性脳炎			2		2	28
	後天性免疫不全症候群	1		1		2	41
	侵襲性インフルエンザ菌感染症			1		1	13
	侵襲性肺炎球菌感染症	1	4	1		6	135

全数把握対象疾患情報

- 結核33例：年齢群は20歳代1例、30歳代6例、40歳代5例、50歳代2例、60歳代3例、70歳代8例、80歳代3例、90歳代5例、病型は肺結核14例、肺結核及び結核性胸膜炎1例、結核性胸膜炎2例、粟粒結核1例、結核性腸腰筋膿瘍1例、腸結核1例、無症状病原体保有者13例
- 腸管出血性大腸菌感染症3例：年齢群は20歳代2例、50歳代1例、血清型・毒素型はO157 VT1VT2 2例、O157 VT2 1例、推定感染経路は経口感染1例、接触感染1例、不明1例、推定感染地域は神奈川県2例、都道府県不明1例
- 日本紅斑熱1例：年齢群は20歳代、推定感染経路は昆虫からの感染、感染地域は茨城県
- レジオネラ症2例：年齢群は50歳代1例、70歳代1例、病型は肺炎型2例、推定感染経路は水系感染2例、推定感染地域は神奈川県1例、静岡県1例
- アメーバ赤痢2例：年齢群は50歳代1例、70歳代1例、病型は腸管アメーバ症1例、腸管外アメーバ症1例、推定感染経路は性的接触1例、不明1例、推定感染地域は神奈川県2例
- カルバペネム耐性腸内細菌科細菌感染症2例：年齢群は60歳代1例、70歳代1例、菌種は*Citrobacter freundii* 1例、*Enterobacter cloacae* 1例、推定感染経路は以前からの保菌1例、施設内感染1例、推定感染地域は神奈川県2例
- 急性脳炎2例：年齢群は10歳未満2例、病型はアデノウイルス1例、病原体不明1例、推定感染経路は接触感染1例、不明1例、推定感染地域は神奈川県2例
- 後天性免疫不全症候群2例：年齢群は30歳代1例、40歳代1例、病型はAIDS1例、急性HIV感染症1例、推定感染経路は性的接触2例、推定感染地域は国内2例
- 侵襲性インフルエンザ菌感染症1例：年齢群は10歳未満、推定感染経路は飛沫・飛沫核感染、推定感染地域は神奈川県、ワクチン接種歴は接種あり
- 侵襲性肺炎球菌感染症6例：年齢群は40歳代1例、60歳代3例、70歳代2例、推定感染経路は飛沫・飛沫核感染3例、不明3例、推定感染地域は神奈川県4例、都道府県不明2例、ワクチン接種歴は接種あり1例、接種なし3例、不明2例

今週の定点把握対象疾患

- 咽頭結膜熱の定点当たりの報告数は、鎌倉保健福祉事務所三崎センター管内(4.50)で警報レベル(3)を超えました。また、川崎市(1.36)、相模原市(1.00)、平塚保健福祉事務所管内(1.00)、鎌倉保健福祉事務所管内(1.00)でやや高くなっています。
- A群溶血性レンサ球菌咽頭炎の定点当たりの報告数は、平塚保健福祉事務所管内(8.57)で警報レベル(8)を超えました。また、鎌倉保健福祉事務所管内(4.67)、厚木保健福祉事務所管内(4.64)、川崎市(4.31)、横浜市(4.20)でやや高くなっています。
- 感染性胃腸炎の定点当たりの報告数は、平塚保健福祉事務所秦野センター管内(14.83)で高くなっています。
- 流行性角結膜炎の定点当たりの報告数は、厚木保健福祉事務所管内(7.33)、相模原市(4.50)、横須賀市(4.50)でやや高くなっています。

神奈川県感染症情報センター

神奈川県衛生研究所 企画情報部 衛生情報課

TEL:0467-83-4400(代表)

FAX:0467-89-5211(企画情報部)

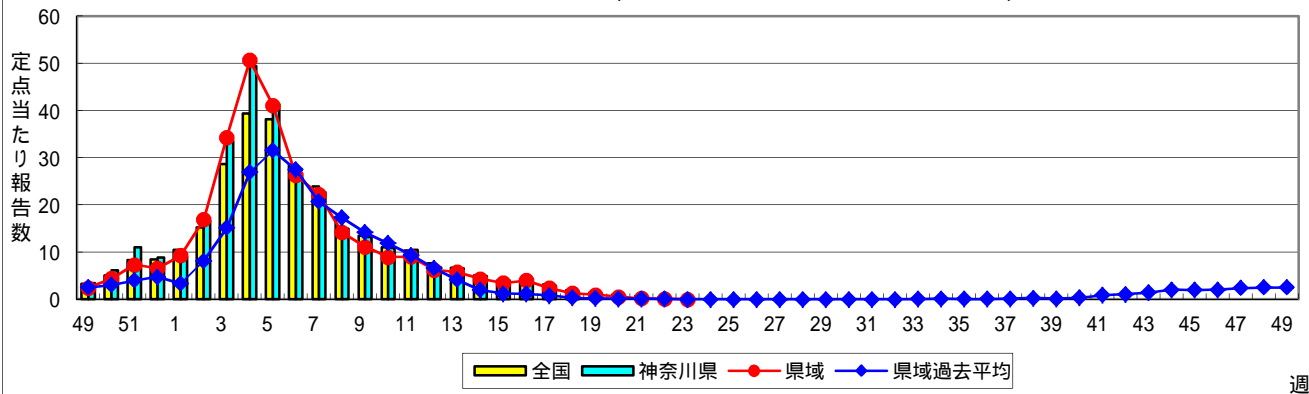
感染症発生動向調査事業は「感染症の予防及び感染症の患者に対する医療に関する法律」によって行われています。

* 県域とは、神奈川県内の市町村のうち横浜市、川崎市、相模原市を除いた地域です。

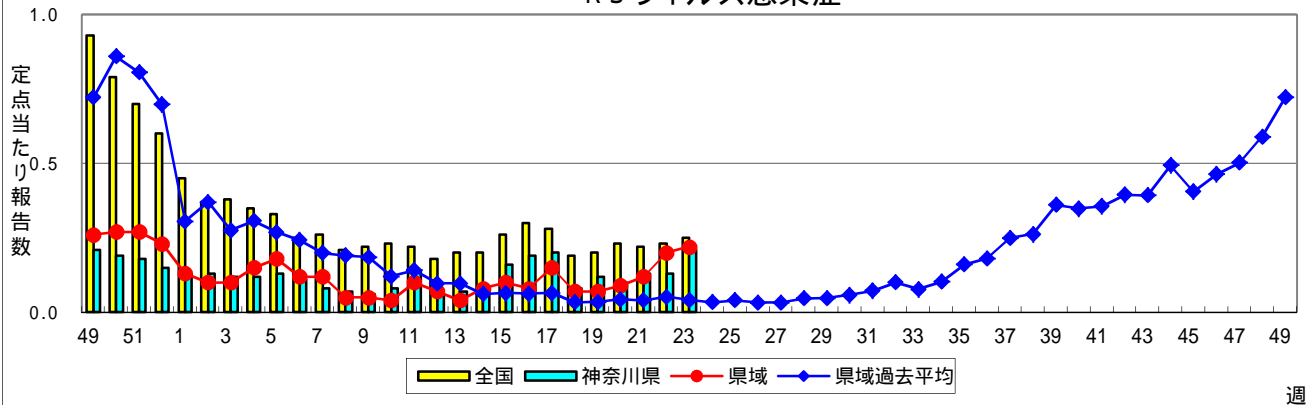
感染症発生動向調査:週報対象疾患の時系列グラフ

疾患名の括弧書きは、一般名称であり、正式名称ではありません。
 神奈川県&県域(横浜市・川崎市・相模原市を除く)のデータです。

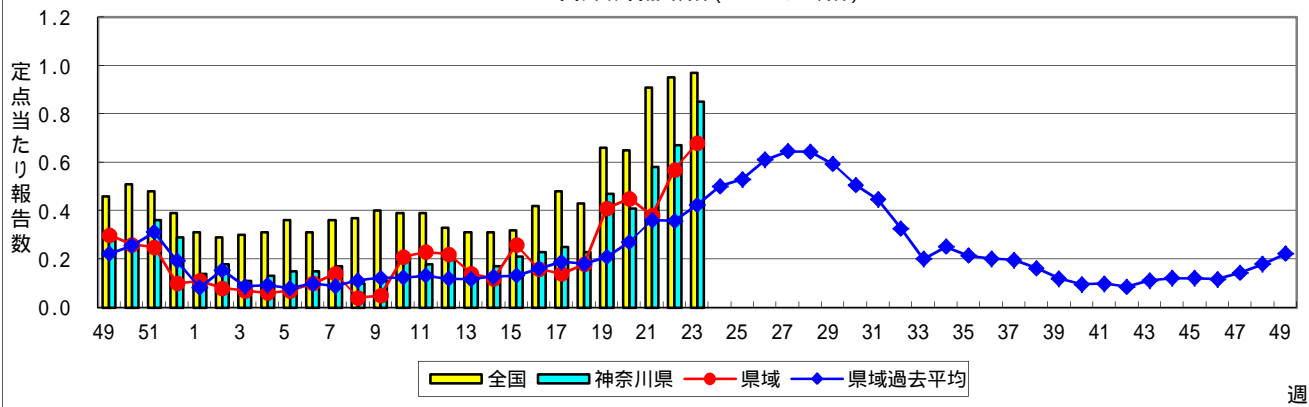
インフルエンザ(高病原性鳥インフルエンザを除く)



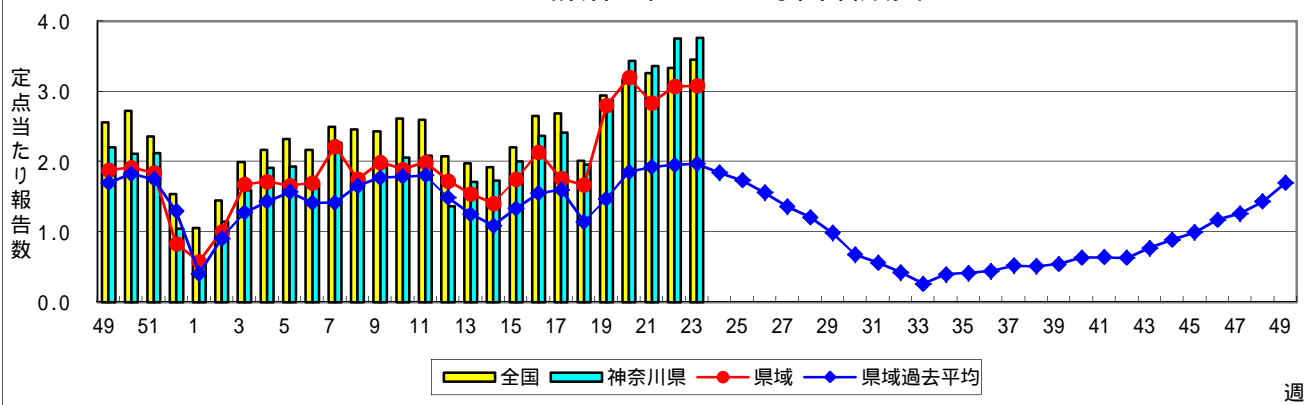
RSウイルス感染症



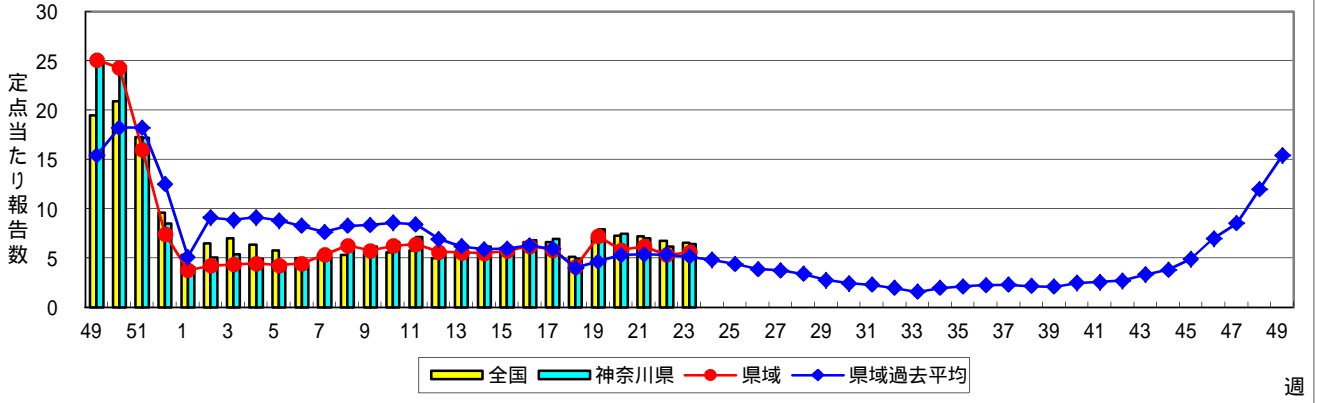
咽頭結膜熱(プール熱)



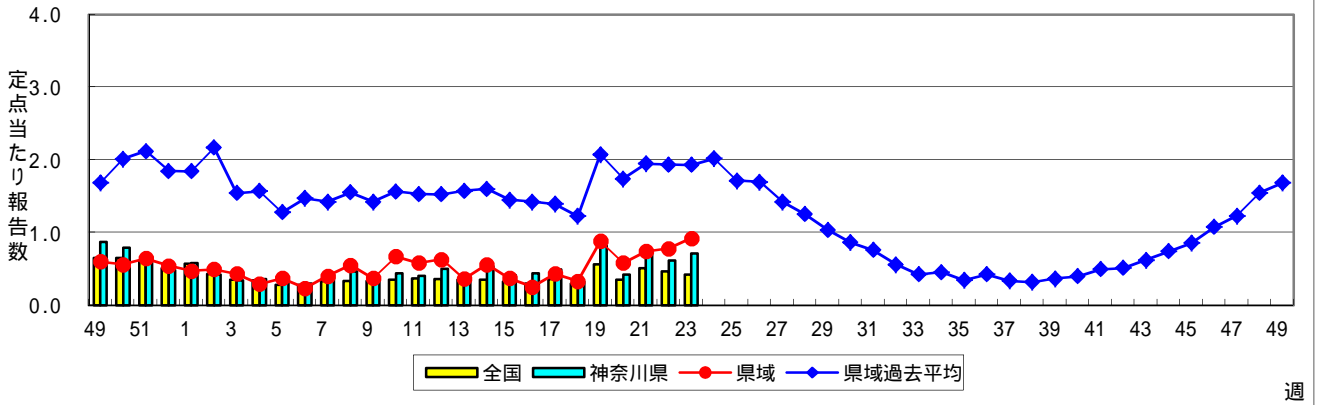
A群溶血性レンサ球菌咽頭炎



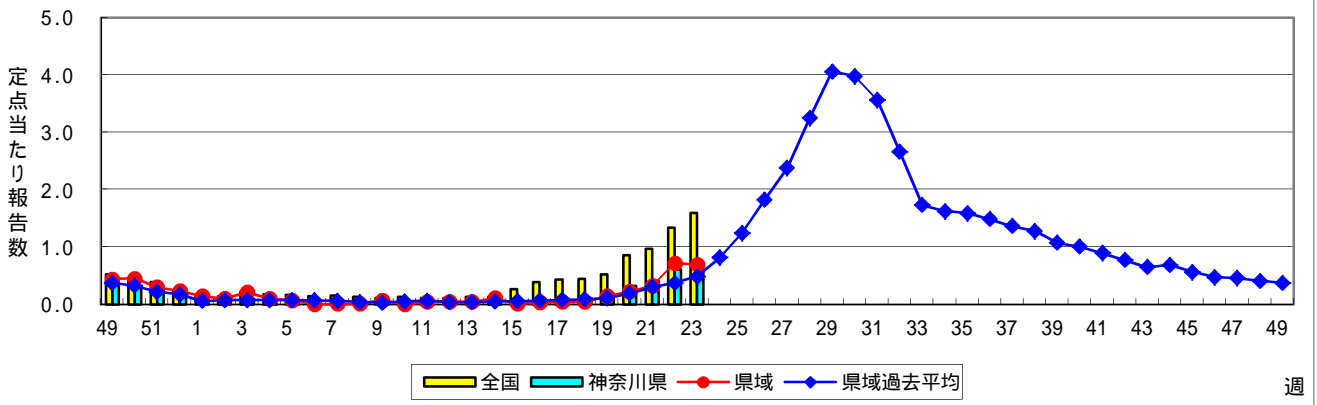
感染性胃腸炎



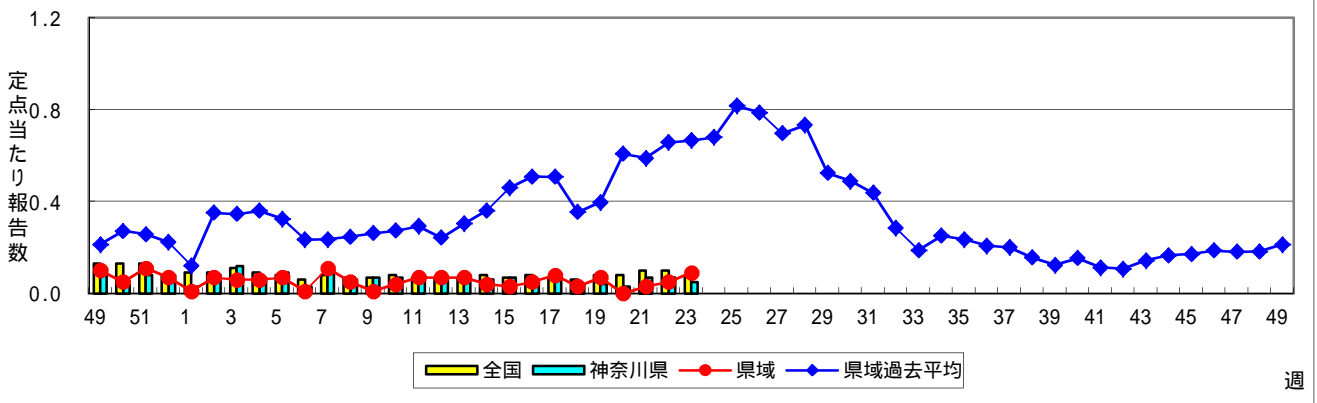
水痘(水ぼうそう)



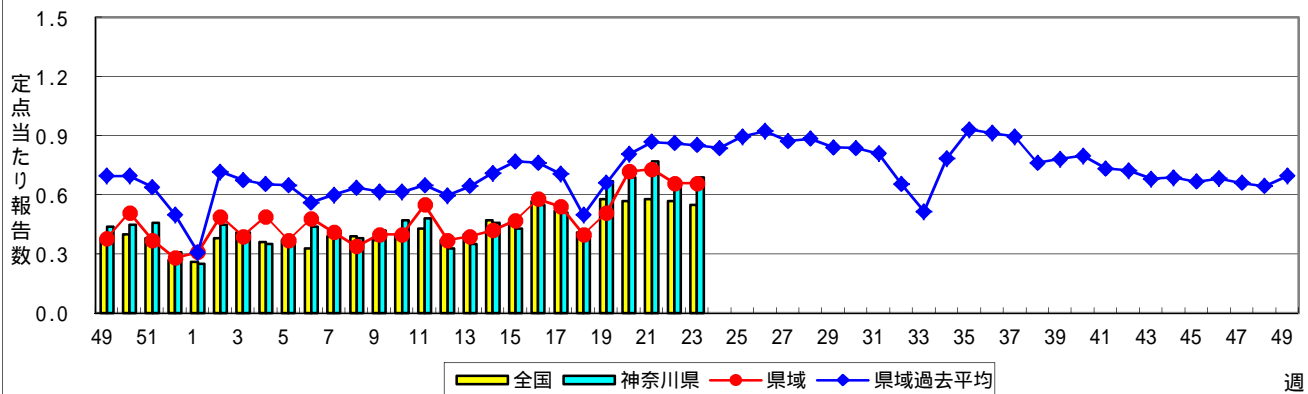
手足口病



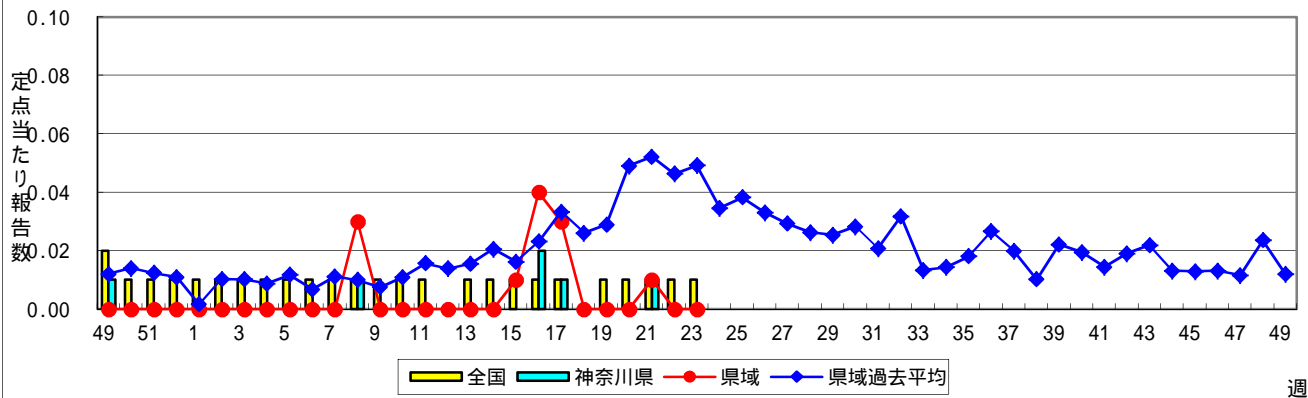
伝染性紅斑(リンゴ病)



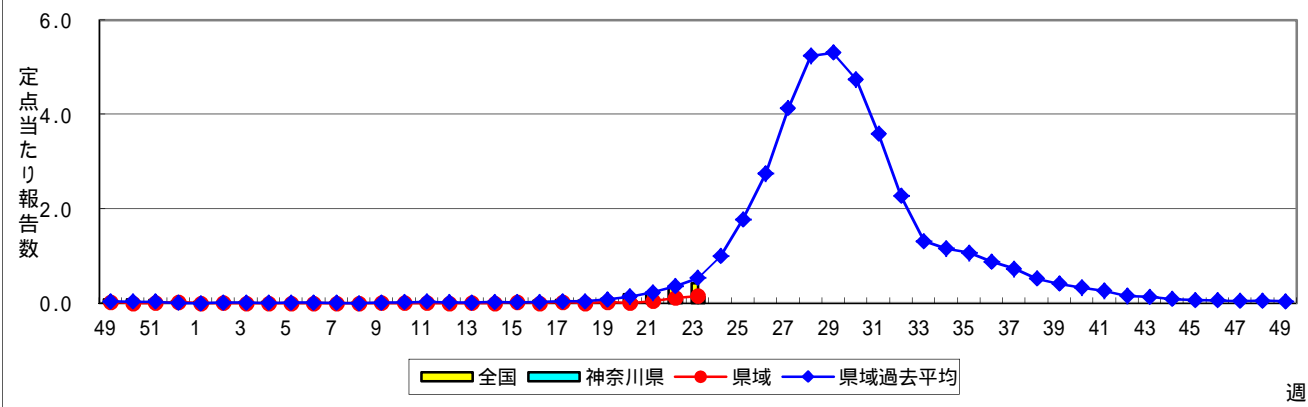
突発性発しん



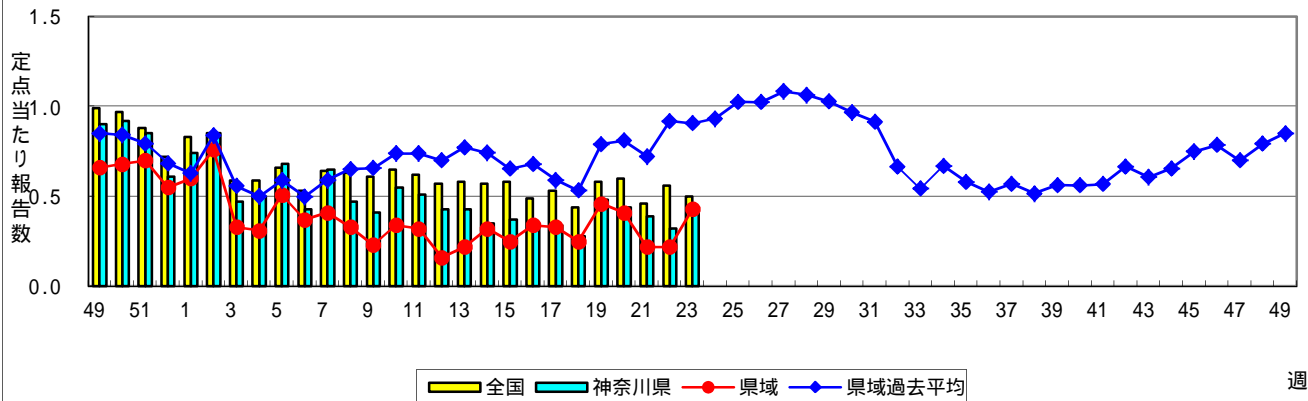
百日咳



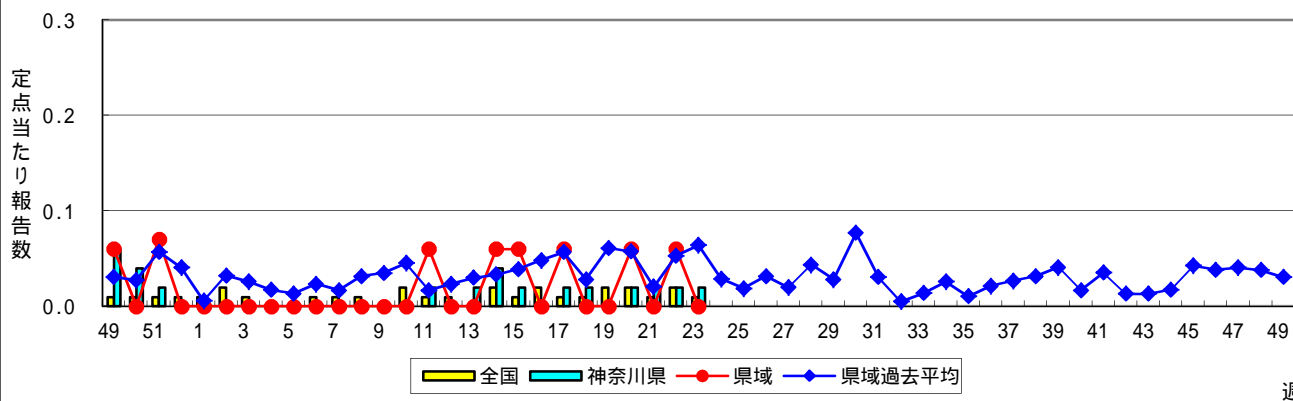
ヘルパンギーナ



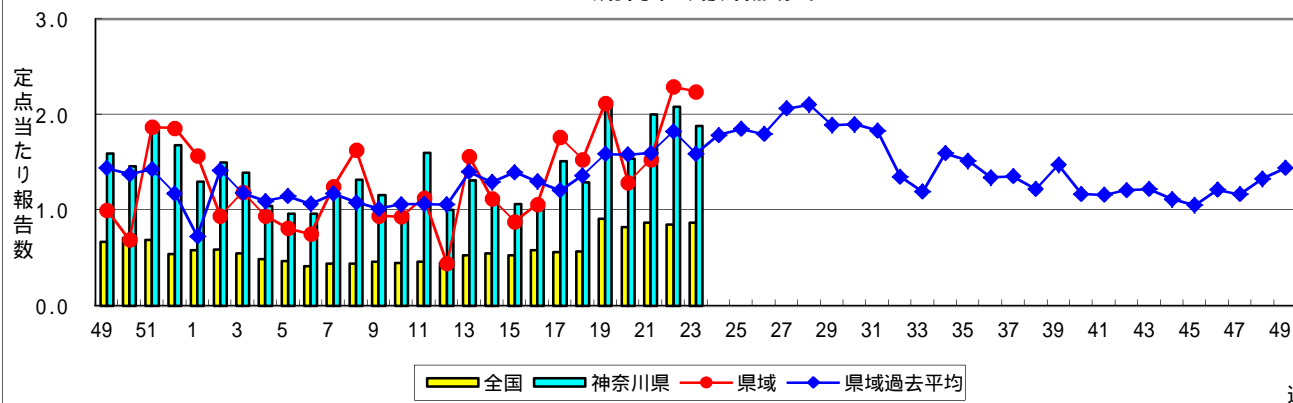
流行性耳下腺炎(おたふくかぜ)



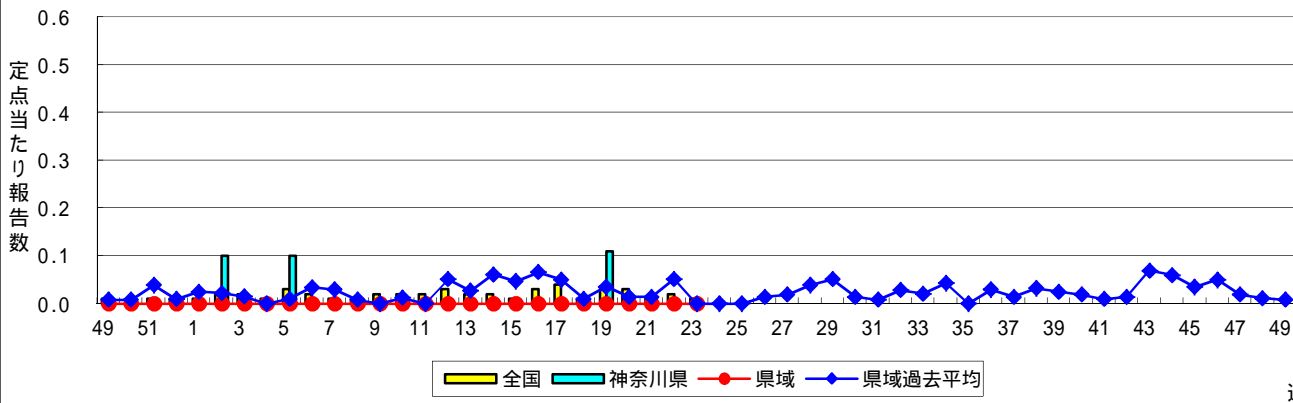
急性出血性結膜炎



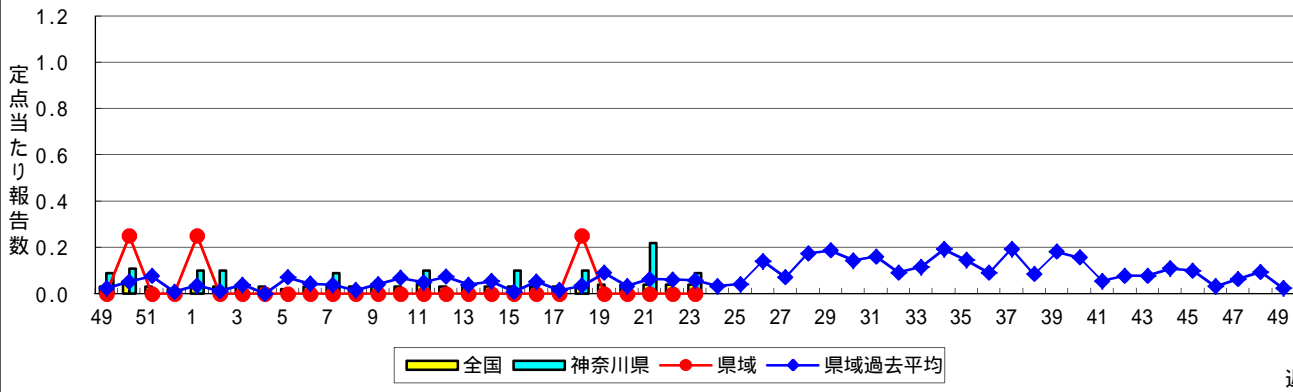
流行性角結膜炎



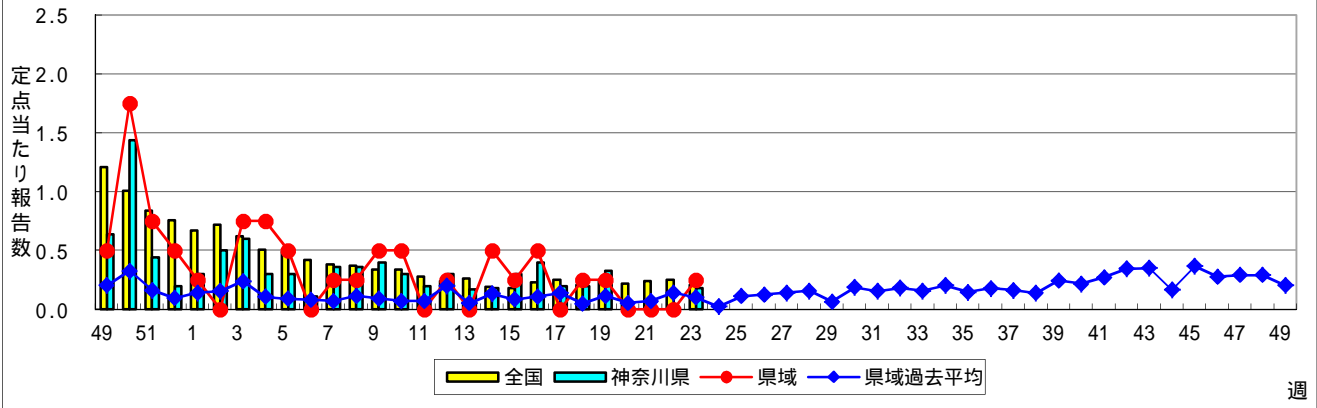
細菌性髄膜炎



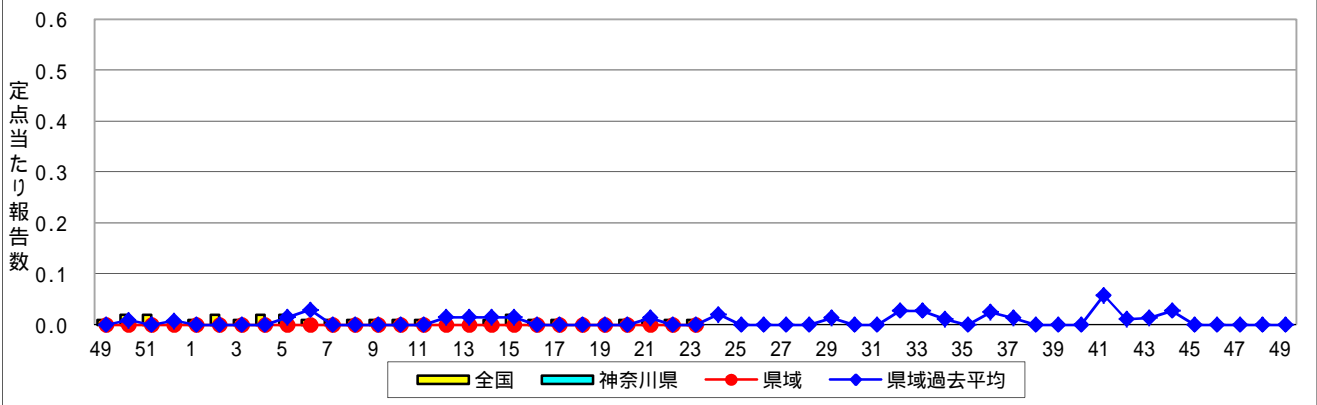
無菌性髄膜炎



マイコプラズマ肺炎



クラミジア肺炎(オウム病を除く)



感染性胃腸炎(ロタウイルス)

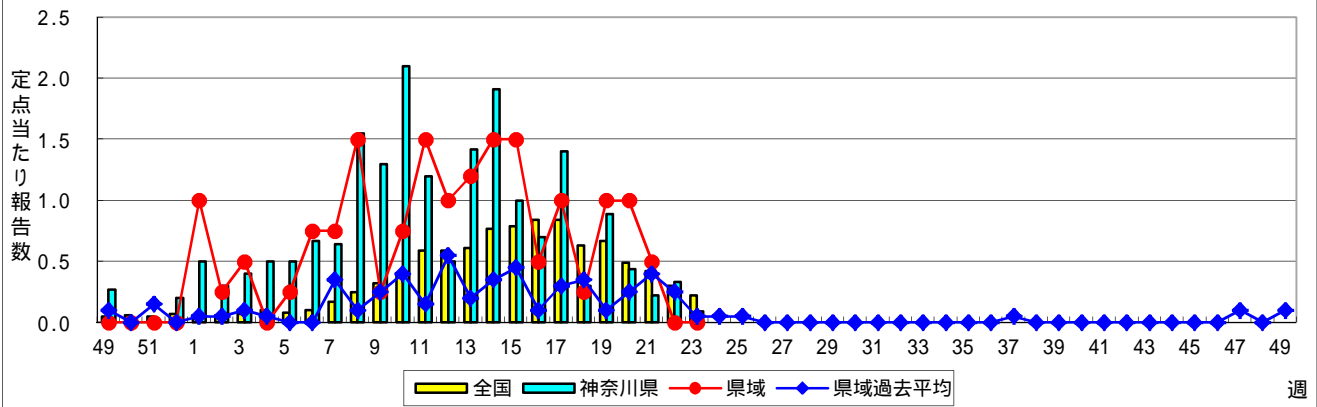


表1 報告数・定点当たり報告数 疾病、政令市・保健所別 (その1)

2017年23週(06月05日~06月11日)

神奈川県	インフルエンザ (高病原性鳥インフルエンザを除く)		RSウイルス感染症		咽頭結膜熱		A群溶血性レンサ球菌咽頭炎		感染性胃腸炎	
	報告数	定点当たり	報告数	定点当たり	報告数	定点当たり	報告数	定点当たり	報告数	定点当たり
全県	39	0.12	44	0.21	181	0.85	800	3.76	1,368	6.42
横浜市	20	0.14	16	0.18	67	0.76	370	4.20	579	6.58
川崎市	12	0.20	10	0.28	49	1.36	155	4.31	273	7.58
相模原市	-	-	2	0.13	15	1.00	47	3.13	102	6.80
県域 (横浜市、川崎市、相模原市を除く)	7	0.06	16	0.22	50	0.68	228	3.08	414	5.59
横須賀市	-	-	2	0.22	1	0.11	6	0.67	37	4.11
藤沢市	3	0.19	5	0.50	9	0.90	14	1.40	39	3.90
茅ヶ崎市	-	-	-	-	4	0.57	8	1.14	14	2.00
平塚	-	-	1	0.14	7	1.00	60	8.57	23	3.29
平塚 秦野センター	1	0.11	-	-	4	0.67	22	3.67	89	14.83
鎌倉	1	0.10	2	0.33	6	1.00	28	4.67	27	4.50
鎌倉 三崎センター	-	-	-	-	9	4.50	-	-	3	1.50
小田原	-	-	1	0.17	1	0.17	22	3.67	52	8.67
小田原 足柄上センター	-	-	-	-	-	-	-	-	2	0.67
厚木	2	0.12	3	0.27	7	0.64	51	4.64	88	8.00
厚木 大和センター	-	-	2	0.29	2	0.29	17	2.43	40	5.71

神奈川県	水痘		手足口病		伝染性紅斑		突発性発しん		百日咳	
	報告数	定点当たり	報告数	定点当たり	報告数	定点当たり	報告数	定点当たり	報告数	定点当たり
全県	151	0.71	131	0.62	10	0.05	147	0.69	-	-
横浜市	49	0.56	57	0.65	1	0.01	66	0.75	-	-
川崎市	23	0.64	19	0.53	2	0.06	29	0.81	-	-
相模原市	11	0.73	4	0.27	-	-	3	0.20	-	-
県域 (横浜市、川崎市、相模原市を除く)	68	0.92	51	0.69	7	0.09	49	0.66	-	-
横須賀市	4	0.44	3	0.33	-	-	6	0.67	-	-
藤沢市	15	1.50	13	1.30	3	0.30	7	0.70	-	-
茅ヶ崎市	-	-	9	1.29	-	-	5	0.71	-	-
平塚	14	2.00	4	0.57	1	0.14	3	0.43	-	-
平塚 秦野センター	11	1.83	1	0.17	-	-	4	0.67	-	-
鎌倉	1	0.17	1	0.17	1	0.17	6	1.00	-	-
鎌倉 三崎センター	-	-	-	-	-	-	1	0.50	-	-
小田原	10	1.67	8	1.33	-	-	3	0.50	-	-
小田原 足柄上センター	4	1.33	-	-	-	-	2	0.67	-	-
厚木	7	0.64	4	0.36	-	-	11	1.00	-	-
厚木 大和センター	2	0.29	8	1.14	2	0.29	1	0.14	-	-

神奈川県	ヘルパンギーナ		流行性耳下腺炎		急性出血性結膜炎		流行性角結膜炎		細菌性髄膜炎	
	報告数	定点当たり	報告数	定点当たり	報告数	定点当たり	報告数	定点当たり	報告数	定点当たり
全県	29	0.14	94	0.44	1	0.02	96	1.88	-	-
横浜市	12	0.14	44	0.50	1	0.05	25	1.19	-	-
川崎市	5	0.14	14	0.39	-	-	15	1.67	-	-
相模原市	-	-	4	0.27	-	-	18	4.50	-	-
県域 (横浜市、川崎市、相模原市を除く)	12	0.16	32	0.43	-	-	38	2.24	-	-
横須賀市	1	0.11	8	0.89	-	-	9	4.50	-	-
藤沢市	1	0.10	-	-	-	-	2	0.67	-	-
茅ヶ崎市	3	0.43	1	0.14	-	-	3	1.50
平塚	-	-	8	1.14	-	-	2	1.00	-	-
平塚 秦野センター	-	-	1	0.17	-	-	-	-
鎌倉	3	0.50	4	0.67	-	-	-	-
鎌倉 三崎センター	-	-	3	1.50
小田原	-	-	-	-	-	-	-	-
小田原 足柄上センター	-	-	-	-
厚木	2	0.18	4	0.36	-	-	22	7.33	-	-
厚木 大和センター	2	0.29	3	0.43	-	-	-	-

表2 報告数・定点当たり報告数、疾病・年齢階級別
(全県及び横浜市・川崎市・相模原市を除く県域) (その1)

2017年23週(06月05日~06月11日)

*表2は、各保健福祉事務所からの最新の報告をもとに作成しているため、国の還元データである表1および表3の数値と一致しないことがあります。

インフルエンザ定点		項目	合計	~5か月	~11か月	1歳	2	3	4	5	6	7	8
インフルエンザ (高病原性鳥インフルエンザを除く)	全国	報告数	1,539	5	15	28	44	57	69	74	86	120	116
		定点当たり	0.31	0.00	0.00	0.01	0.01	0.01	0.01	0.01	0.01	0.02	0.02
	全県	報告数	39	-	-	1	1	2	2	5	1	2	4
		定点当たり	0.12	-	-	0.00	0.00	0.01	0.01	0.01	0.00	0.01	0.01
	県域	報告数	7	-	-	1	-	-	-	-	-	1	1
		定点当たり	0.06	-	-	0.01	-	-	-	-	-	0.01	0.01

小児科定点		項目	合計	~5か月	~11か月	1歳	2	3	4	5	6	7	8
RSウイルス 感染症	全国	報告数	787	126	215	254	88	60	32	5	1	3	2
		定点当たり	0.25	0.04	0.07	0.08	0.03	0.02	0.01	0.00	0.00	0.00	0.00
	全県	報告数	44	7	21	11	2	3	-	-	-	-	-
		定点当たり	0.21	0.03	0.10	0.05	0.01	0.01	-	-	-	-	-
	県域	報告数	16	4	7	2	-	3	-	-	-	-	-
		定点当たり	0.22	0.05	0.09	0.03	-	0.04	-	-	-	-	-
咽頭結膜熱	全国	報告数	3,080	14	300	967	413	468	306	249	109	75	48
		定点当たり	0.97	0.00	0.09	0.31	0.13	0.15	0.10	0.08	0.03	0.02	0.02
	全県	報告数	181	2	12	51	22	29	21	24	6	2	5
		定点当たり	0.85	0.01	0.06	0.24	0.10	0.14	0.10	0.11	0.03	0.01	0.02
	県域	報告数	50	-	3	11	5	8	8	7	1	-	2
		定点当たり	0.68	-	0.04	0.15	0.07	0.11	0.11	0.09	0.01	-	0.03
A群溶血性レンサ球菌咽頭炎	全国	報告数	10,890	14	93	543	672	1,196	1,490	1,513	1,246	1,091	776
		定点当たり	3.45	0.00	0.03	0.17	0.21	0.38	0.47	0.48	0.39	0.35	0.25
	全県	報告数	800	-	9	38	34	89	114	107	93	83	53
		定点当たり	3.76	-	0.04	0.18	0.16	0.42	0.54	0.50	0.44	0.39	0.25
	県域	報告数	228	-	2	11	9	25	34	20	27	22	16
		定点当たり	3.08	-	0.03	0.15	0.12	0.34	0.46	0.27	0.36	0.30	0.22
感染性胃腸炎	全国	報告数	20,784	210	1,602	3,543	2,436	2,326	2,060	1,676	1,194	976	812
		定点当たり	6.58	0.07	0.51	1.12	0.77	0.74	0.65	0.53	0.38	0.31	0.26
	全県	報告数	1,368	6	108	225	131	151	141	123	87	67	60
		定点当たり	6.42	0.03	0.51	1.06	0.62	0.71	0.66	0.58	0.41	0.31	0.28
	県域	報告数	414	1	33	64	31	46	44	37	34	20	21
		定点当たり	5.59	0.01	0.45	0.86	0.42	0.62	0.59	0.50	0.46	0.27	0.28
水痘	全国	報告数	1,311	10	50	100	60	118	142	178	181	165	114
		定点当たり	0.42	0.00	0.02	0.03	0.02	0.04	0.04	0.06	0.06	0.05	0.04
	全県	報告数	151	3	4	3	2	15	11	17	32	26	21
		定点当たり	0.71	0.01	0.02	0.01	0.01	0.07	0.05	0.08	0.15	0.12	0.10
	県域	報告数	68	2	2	-	1	6	4	6	11	12	16
		定点当たり	0.92	0.03	0.03	-	0.01	0.08	0.05	0.08	0.15	0.16	0.22

インフルエンザ定点		項目	9	10-14	15-19	20-29	30-39	40-49	50-59	60-69	70-79	80歳以上
インフルエンザ (高病原性鳥インフルエンザを除く)	全国	報告数	86	368	91	59	94	96	41	46	24	20
		定点当たり	0.02	0.07	0.02	0.01	0.02	0.02	0.01	0.01	0.00	0.00
	全県	報告数	3	8	4	-	2	3	-	-	1	-
		定点当たり	0.01	0.02	0.01	-	0.01	0.01	-	-	0.00	-
	県域	報告数	-	-	3	-	-	1	-	-	-	-
		定点当たり	-	-	0.03	-	-	0.01	-	-	-	-

小児科定点		項目	9	10-14	15-19	20歳以上
RSウイルス 感染症	全国	報告数	-	1	-	-
		定点当たり	-	0.00	-	-
	全県	報告数	-	-	-	-
		定点当たり	-	-	-	-
	県域	報告数	-	-	-	-
		定点当たり	-	-	-	-
咽頭結膜熱	全国	報告数	40	49	5	37
		定点当たり	0.01	0.02	0.00	0.01
	全県	報告数	1	4	-	2
		定点当たり	0.00	0.02	-	0.01
	県域	報告数	1	2	-	2
		定点当たり	0.01	0.03	-	0.03
A群溶血性レンサ球菌咽頭炎	全国	報告数	603	1,083	90	480
		定点当たり	0.19	0.34	0.03	0.15
	全県	報告数	43	74	11	52
		定点当たり	0.20	0.35	0.05	0.24
	県域	報告数	16	23	4	19
		定点当たり	0.22	0.31	0.05	0.26
感染性胃腸炎	全国	報告数	673	1,594	278	1,404
		定点当たり	0.21	0.50	0.09	0.44
	全県	報告数	60	83	20	106
		定点当たり	0.28	0.39	0.09	0.50
	県域	報告数	20	28	7	28
		定点当たり	0.27	0.38	0.09	0.38
水痘	全国	報告数	68	104	8	13
		定点当たり	0.02	0.03	0.00	0.00
	全県	報告数	3	13	-	1
		定点当たり	0.01	0.06	-	0.00
	県域	報告数	2	6	-	-
		定点当たり	0.03	0.08	-	-

表2 報告数・定点当たり報告数、疾病・年齢階級別
(全県及び横浜市・川崎市・相模原市を除く県域) (その2)

2017年23週(06月05日~06月11日)

*表2は、各保健福祉事務所からの最新の報告をもとに作成しているため、国の還元データである表1および表3の数値と一致しないことがあります。

小児科定点	項目	合計	~5か月	~11か月	1歳	
手足口病	全国	報告数	5,026	42	529	2,092
		定点当たり	1.59	0.01	0.17	0.66
	全県	報告数	131	1	19	49
		定点当たり	0.62	0.00	0.09	0.23
	県域	報告数	51	1	8	19
		定点当たり	0.69	0.01	0.11	0.26
伝染性紅斑	全国	報告数	257	1	10	27
		定点当たり	0.08	0.00	0.00	0.01
	全県	報告数	10	1	3	2
		定点当たり	0.05	0.00	0.01	0.01
	県域	報告数	7	1	3	1
		定点当たり	0.09	0.01	0.04	0.01
突発性発しん	全国	報告数	1,726	38	603	873
		定点当たり	0.55	0.01	0.19	0.28
	全県	報告数	147	3	42	78
		定点当たり	0.69	0.01	0.20	0.37
	県域	報告数	49	2	16	26
		定点当たり	0.66	0.03	0.22	0.35
百日咳	全国	報告数	36	4	5	4
		定点当たり	0.01	0.00	0.00	0.00
	全県	報告数	-	-	-	-
		定点当たり	-	-	-	-
	県域	報告数	-	-	-	-
		定点当たり	-	-	-	-
ヘルパンギーナ	全国	報告数	1,356	14	155	466
		定点当たり	0.43	0.00	0.05	0.15
	全県	報告数	29	-	7	8
		定点当たり	0.14	-	0.03	0.04
	県域	報告数	12	-	3	3
		定点当たり	0.16	-	0.04	0.04
流行性耳下腺炎	全国	報告数	1,592	-	5	54
		定点当たり	0.50	-	0.00	0.02
	全県	報告数	94	-	-	1
		定点当たり	0.44	-	-	0.00
	県域	報告数	32	-	-	1
		定点当たり	0.43	-	-	0.01

小児科定点	項目	2	3	4	5	6	7	8	9	10-14	15-19	20歳以上	
手足口病	全国	報告数	1,015	543	344	217	85	36	47	16	26	3	31
		定点当たり	0.32	0.17	0.11	0.07	0.03	0.01	0.01	0.01	0.01	0.00	0.01
	全県	報告数	24	21	4	2	4	2	2	2	-	-	1
		定点当たり	0.11	0.10	0.02	0.01	0.02	0.01	0.01	0.01	-	-	0.00
	県域	報告数	7	10	1	-	1	1	2	-	-	-	1
		定点当たり	0.09	0.14	0.01	-	0.01	0.01	0.03	-	-	-	0.01
伝染性紅斑	全国	報告数	20	19	30	43	25	26	19	18	11	-	8
		定点当たり	0.01	0.01	0.01	0.01	0.01	0.01	0.01	0.01	0.00	-	0.00
	全県	報告数	-	-	2	-	-	1	-	1	-	-	-
		定点当たり	-	-	0.01	-	-	0.00	-	0.01	-	-	0.00
	県域	報告数	-	-	1	-	-	-	-	1	-	-	-
		定点当たり	-	-	0.01	-	-	-	-	0.01	-	-	-
突発性発しん	全国	報告数	148	32	14	6	2	4	2	-	4	-	-
		定点当たり	0.05	0.01	0.00	0.00	0.00	0.00	0.00	-	0.00	-	-
	全県	報告数	21	2	1	-	-	-	-	-	-	-	-
		定点当たり	0.10	0.01	0.00	-	-	-	-	-	-	-	-
	県域	報告数	4	-	1	-	-	-	-	-	-	-	-
		定点当たり	0.05	-	0.01	-	-	-	-	-	-	-	-
百日咳	全国	報告数	1	2	1	1	2	-	1	1	6	1	7
		定点当たり	0.00	0.00	0.00	0.00	0.00	-	0.00	0.00	0.00	0.00	0.00
	全県	報告数	-	-	-	-	-	-	-	-	-	-	-
		定点当たり	-	-	-	-	-	-	-	-	-	-	-
	県域	報告数	-	-	-	-	-	-	-	-	-	-	-
		定点当たり	-	-	-	-	-	-	-	-	-	-	-
ヘルパンギーナ	全国	報告数	256	151	118	58	37	33	26	9	20	-	13
		定点当たり	0.08	0.05	0.04	0.02	0.01	0.01	0.01	0.00	0.01	-	0.00
	全県	報告数	3	4	-	1	-	2	2	-	1	-	1
		定点当たり	0.01	0.02	-	0.00	-	0.01	0.01	-	0.00	-	0.00
	県域	報告数	-	1	-	1	-	1	2	-	1	-	-
		定点当たり	-	0.01	-	0.01	-	0.01	0.03	-	0.01	-	-
流行性耳下腺炎	全国	報告数	94	179	229	241	198	198	155	79	133	4	23
		定点当たり	0.03	0.06	0.07	0.08	0.06	0.06	0.05	0.03	0.04	0.00	0.01
	全県	報告数	1	12	14	9	9	14	12	7	12	-	3
		定点当たり	0.00	0.06	0.07	0.04	0.04	0.07	0.06	0.03	0.06	-	0.01
	県域	報告数	1	6	4	2	3	3	5	2	5	-	-
		定点当たり	0.01	0.08	0.05	0.03	0.04	0.04	0.07	0.03	0.07	-	-

表2 報告数・定点当たり報告数、疾病・年齢階級別
(全県及び横浜市・川崎市・相模原市を除く県域) (その3)

2017年23週(06月05日~06月11日)

*表2は、各保健福祉事務所からの最新の報告をもとに作成しているため、国の還元データである表1および表3の数値と一致しないことがあります。

眼科定点		項目	合計	~5か月	~11か月	1歳	2	3	4	5	6	7	8	
急性出血性結膜炎	全国	報告数	8	-	-	-	-	-	-	-	1	1	2	
		定点当たり	0.01	-	-	-	-	-	-	-	0.00	0.00	0.00	
	全県	報告数	1	-	-	-	-	-	-	-	-	1	-	-
		定点当たり	0.02	-	-	-	-	-	-	-	-	0.02	-	-
	県域	報告数	-	-	-	-	-	-	-	-	-	-	-	-
		定点当たり	-	-	-	-	-	-	-	-	-	-	-	-
流行性角結膜炎	全国	報告数	605	5	4	33	19	31	20	14	7	13	9	
		定点当たり	0.87	0.01	0.01	0.05	0.03	0.04	0.03	0.02	0.01	0.02	0.01	
	全県	報告数	96	1	-	6	2	9	3	2	1	1	3	
		定点当たり	1.88	0.02	-	0.12	0.04	0.18	0.06	0.04	0.02	0.02	0.06	
	県域	報告数	38	-	-	2	-	1	-	-	1	1	-	
		定点当たり	2.24	-	-	0.12	-	0.06	-	-	0.06	0.06	-	

基幹定点(週報)		項目	合計	0歳	1-4	5-9	10-14	15-19	20-24	25-29	30-34	35-39	40-44
細菌性髄膜炎	全国	報告数	6	1	-	-	1	-	-	-	1	1	-
		定点当たり	0.01	0.00	-	-	0.00	-	-	-	0.00	0.00	-
	全県	報告数	-	-	-	-	-	-	-	-	-	-	-
		定点当たり	-	-	-	-	-	-	-	-	-	-	-
	県域	報告数	-	-	-	-	-	-	-	-	-	-	-
		定点当たり	-	-	-	-	-	-	-	-	-	-	-
無菌性髄膜炎	全国	報告数	20	2	5	5	3	1	-	-	1	-	-
		定点当たり	0.04	0.00	0.01	0.01	0.01	0.00	-	-	0.00	-	-
	全県	報告数	1	-	-	1	-	-	-	-	-	-	-
		定点当たり	0.09	-	-	0.09	-	-	-	-	-	-	-
	県域	報告数	-	-	-	-	-	-	-	-	-	-	-
		定点当たり	-	-	-	-	-	-	-	-	-	-	-
マイコプラズマ肺炎	全国	報告数	98	1	21	33	18	4	1	-	1	4	-
		定点当たり	0.21	0.00	0.04	0.07	0.04	0.01	0.00	-	0.00	0.01	-
	全県	報告数	2	-	-	-	-	-	-	-	-	-	-
		定点当たり	0.18	-	-	-	-	-	-	-	-	-	-
	県域	報告数	1	-	-	-	-	-	-	-	-	-	-
		定点当たり	0.25	-	-	-	-	-	-	-	-	-	-
クラミジア肺炎(オウム病を除く)	全国	報告数	5	-	1	2	-	-	-	-	-	-	-
		定点当たり	0.01	-	0.00	0.00	-	-	-	-	-	-	-
	全県	報告数	-	-	-	-	-	-	-	-	-	-	-
		定点当たり	-	-	-	-	-	-	-	-	-	-	-
	県域	報告数	-	-	-	-	-	-	-	-	-	-	-
		定点当たり	-	-	-	-	-	-	-	-	-	-	-
感染性胃腸炎(ロタウイルス)	全国	報告数	103	10	69	24	-	-	-	-	-	-	-
		定点当たり	0.22	0.02	0.14	0.05	-	-	-	-	-	-	-
	全県	報告数	1	-	-	1	-	-	-	-	-	-	-
		定点当たり	0.09	-	-	0.09	-	-	-	-	-	-	-
	県域	報告数	-	-	-	-	-	-	-	-	-	-	-
		定点当たり	-	-	-	-	-	-	-	-	-	-	-

眼科定点		項目	9	10-14	15-19	20-29	30-39	40-49	50-59	60-69	70歳以上
急性出血性結膜炎	全国	報告数	-	-	-	1	1	-	-	2	-
		定点当たり	-	-	-	0.00	0.00	-	-	0.00	-
	全県	報告数	-	-	-	-	-	-	-	-	-
		定点当たり	-	-	-	-	-	-	-	-	-
	県域	報告数	-	-	-	-	-	-	-	-	-
		定点当たり	-	-	-	-	-	-	-	-	-
流行性角結膜炎	全国	報告数	9	26	10	70	122	81	51	55	26
		定点当たり	0.01	0.04	0.01	0.10	0.18	0.12	0.07	0.08	0.04
	全県	報告数	-	3	4	10	23	8	7	9	4
		定点当たり	-	0.06	0.08	0.20	0.45	0.16	0.14	0.18	0.08
	県域	報告数	-	2	2	4	11	4	3	6	1
		定点当たり	-	0.12	0.12	0.24	0.65	0.24	0.18	0.35	0.06

基幹定点(週報)		項目	45-49	50-54	55-59	60-64	65-69	70歳以上	
細菌性髄膜炎	全国	報告数	-	-	-	-	-	2	
		定点当たり	-	-	-	-	-	0.00	
	全県	報告数	-	-	-	-	-	-	
		定点当たり	-	-	-	-	-	-	
	県域	報告数	-	-	-	-	-	-	
		定点当たり	-	-	-	-	-	-	
無菌性髄膜炎	全国	報告数	1	-	-	-	-	2	
		定点当たり	0.00	-	-	-	-	-	0.00
	全県	報告数	-	-	-	-	-	-	
		定点当たり	-	-	-	-	-	-	
	県域	報告数	-	-	-	-	-	-	
		定点当たり	-	-	-	-	-	-	
マイコプラズマ肺炎	全国	報告数	-	3	2	2	1	7	
		定点当たり	-	0.01	0.00	0.00	0.00	0.01	-
	全県	報告数	-	1	-	-	-	1	-
		定点当たり	-	0.09	-	-	-	0.09	-
	県域	報告数	-	1	-	-	-	-	-
		定点当たり	-	0.25	-	-	-	-	-
クラミジア肺炎(オウム病を除く)	全国	報告数	-	-	-	-	-	2	
		定点当たり	-	-	-	-	-	-	0.00
	全県	報告数	-	-	-	-	-	-	
		定点当たり	-	-	-	-	-	-	
	県域	報告数	-	-	-	-	-	-	
		定点当たり	-	-	-	-	-	-	
感染性胃腸炎(ロタウイルス)	全国	報告数	-	-	-	-	-	-	
		定点当たり	-	-	-	-	-	-	
	全県	報告数	-	-	-	-	-	-	
		定点当たり	-	-	-	-	-	-	
	県域	報告数	-	-	-	-	-	-	
		定点当たり	-	-	-	-	-	-	

表3 5週前～今週の推移 (その1)
(全県及び横浜市・川崎市・相模原市を除く県域)

2017年23週(06月05日～06月11日)

疾病名	項目		5週前	4週前	3週前	2週前	1週前	今週
			18週	19週	20週	21週	22週	23週
			(05月01日 ～05月07 日)	(05月08日 ～05月14 日)	(05月15日 ～05月21 日)	(05月22日 ～05月28 日)	(05月29日 ～06月04 日)	(06月05日 ～06月11 日)
インフルエンザ (高病原性鳥インフル ンザを除く)	全県	報告数	473	332	221	96	64	39
		定点当たり	1.39	0.97	0.64	0.28	0.19	0.12
	県域	報告数	152	114	65	30	21	7
		定点当たり	1.30	0.97	0.55	0.25	0.18	0.06
RSウイルス 感染症	全県	報告数	16	26	22	28	27	44
		定点当たり	0.08	0.12	0.10	0.13	0.13	0.21
	県域	報告数	5	5	7	9	15	16
		定点当たり	0.07	0.07	0.09	0.12	0.20	0.22
咽頭結膜熱	全県	報告数	48	103	90	125	144	181
		定点当たり	0.23	0.47	0.41	0.58	0.67	0.85
	県域	報告数	13	30	33	28	42	50
		定点当たり	0.18	0.41	0.45	0.38	0.57	0.68
A群溶血性レ ンサ球菌咽頭 炎	全県	報告数	418	627	747	729	806	800
		定点当たり	1.96	2.88	3.43	3.36	3.75	3.76
	県域	報告数	122	207	237	210	227	228
		定点当たり	1.67	2.80	3.20	2.84	3.07	3.08
感染性胃腸炎	全県	報告数	1,054	1,724	1,635	1,521	1,328	1,368
		定点当たり	4.95	7.91	7.50	7.01	6.18	6.42
	県域	報告数	301	534	432	459	395	414
		定点当たり	4.12	7.22	5.84	6.20	5.34	5.59
水痘	全県	報告数	69	179	91	165	132	151
		定点当たり	0.32	0.82	0.42	0.76	0.61	0.71
	県域	報告数	24	65	43	55	58	68
		定点当たり	0.33	0.88	0.58	0.74	0.78	0.92
手足口病	全県	報告数	23	39	69	89	131	131
		定点当たり	0.11	0.18	0.32	0.41	0.61	0.62
	県域	報告数	3	10	16	24	53	51
		定点当たり	0.04	0.14	0.22	0.32	0.72	0.69
伝染性紅斑	全県	報告数	8	9	7	16	14	10
		定点当たり	0.04	0.04	0.03	0.07	0.07	0.05
	県域	報告数	2	5	-	2	4	7
		定点当たり	0.03	0.07	-	0.03	0.05	0.09
突発性発しん	全県	報告数	84	147	150	167	145	147
		定点当たり	0.39	0.67	0.69	0.77	0.67	0.69
	県域	報告数	29	38	53	54	49	49
		定点当たり	0.40	0.51	0.72	0.73	0.66	0.66

表3 5週前～今週の推移 (その2)
 (全県及び横浜市・川崎市・相模原市を除く県域)

2017年23週(06月05日～06月11日)

疾病名	項目		5週前	4週前	3週前	2週前	1週前	今週
			18週	19週	20週	21週	22週	23週
			(05月01日 ～05月07 日)	(05月08日 ～05月14 日)	(05月15日 ～05月21 日)	(05月22日 ～05月28 日)	(05月29日 ～06月04 日)	(06月05日 ～06月11 日)
百日咳	全県	報告数	-	1	1	2	-	-
		定点当たり	-	0.00	0.00	0.01	-	-
	県域	報告数	-	-	-	1	-	-
		定点当たり	-	-	-	0.01	-	-
ヘルパンギーナ	全県	報告数	3	6	10	8	20	29
		定点当たり	0.01	0.03	0.05	0.04	0.09	0.14
	県域	報告数	-	2	1	4	9	12
		定点当たり	-	0.03	0.01	0.05	0.12	0.16
流行性耳下腺炎	全県	報告数	59	105	97	84	69	94
		定点当たり	0.28	0.48	0.44	0.39	0.32	0.44
	県域	報告数	18	34	30	16	16	32
		定点当たり	0.25	0.46	0.41	0.22	0.22	0.43
急性出血性結膜炎	全県	報告数	1	-	1	1	1	1
		定点当たり	0.02	-	0.02	0.02	0.02	0.02
	県域	報告数	-	-	1	-	1	-
		定点当たり	-	-	0.06	-	0.06	-
流行性角結膜炎	全県	報告数	62	105	74	98	104	96
		定点当たり	1.29	2.14	1.54	2.00	2.08	1.88
	県域	報告数	26	36	22	26	39	38
		定点当たり	1.53	2.12	1.29	1.53	2.29	2.24
細菌性髄膜炎	全県	報告数	-	1	-	-	-	-
		定点当たり	-	0.11	-	-	-	-
	県域	報告数	-	-	-	-	-	-
		定点当たり	-	-	-	-	-	-
無菌性髄膜炎	全県	報告数	1	-	-	2	-	1
		定点当たり	0.10	-	-	0.22	-	0.09
	県域	報告数	1	-	-	-	-	-
		定点当たり	0.25	-	-	-	-	-
マイコプラズマ肺炎	全県	報告数	2	3	-	-	-	2
		定点当たり	0.20	0.33	-	-	-	0.18
	県域	報告数	1	1	-	-	-	1
		定点当たり	0.25	0.25	-	-	-	0.25
クラミジア肺炎 (オウム病を除く)	全県	報告数	-	-	-	-	-	-
		定点当たり	-	-	-	-	-	-
	県域	報告数	-	-	-	-	-	-
		定点当たり	-	-	-	-	-	-
感染性胃腸炎 (ロタウイルス)	全県	報告数	3	8	4	2	3	1
		定点当たり	0.30	0.89	0.44	0.22	0.33	0.09
	県域	報告数	1	4	4	2	-	-
		定点当たり	0.25	1.00	1.00	0.50	-	-