



# 神奈川県感染症発生情報 (21週報)

## (5月22日～5月28日)

<http://www.eiken.pref.kanagawa.jp/>



### 今週の注目感染症

～A群溶血性レンサ球菌咽頭炎～ A群溶血性レンサ球菌による上気道感染症で、発熱、咽頭痛、咽頭発赤、莓状の舌などの症状が現れます。まれに重症化して猩紅熱、肺炎、髄膜炎、リウマチ熱、急性糸球体腎炎などを合併することがあります。患者の咳やくしゃみの飛沫を吸い込む飛沫感染や、手指を介した接触感染で広がります。手洗い、うがい、咳エチケット(咳やくしゃみの症状がある人はマスクを着ける)に注意して、感染を予防しましょう。

～梅毒～ 梅毒トレポネマによる感染症で、性的接触などで感染部位に粘膜や皮膚が接触することによって感染します。神奈川県では今年の累計報告数が114件となり、昨年にくらべて早いペースとなっています(昨年同時期95件)。早期に診断して治療をすれば完治できる病気ですが、放置をすると脳や心臓に合併症を起こすことがあります。皮膚のしこり、足のつけ根のリンパ節の腫れ、手のひら・足の裏・全身に赤い皮疹などの症状がある場合には、早めに医療機関にご相談ください。

### 今週の全数把握対象疾患

(当該週の国による集計及び各保健福祉事務所からの報告をもとに期日を決めて集計しているため、集計数が前後することがあります。)

分類	対象疾患	内訳				神奈川県 (今週)	神奈川県 (2017年累計)
		県域	横浜市	川崎市	相模原市		
二類	結核	12	3	6		21	606
三類	腸管出血性大腸菌感染症	1				1	13
四類	レジオネラ症			1		1	24
五類	カルバペネム耐性腸内細菌科細菌感染症		1			1	38
	後天性免疫不全症候群		1			1	36
	侵襲性肺炎球菌感染症		2	1		3	125
	梅毒	4	2			6	114

### 全数把握対象疾患情報

- 結核21例：年齢群は10歳代1例、20歳代2例、30歳代2例、40歳代2例、50歳代2例、60歳代4例、70歳代1例、80歳代5例、90歳代2例、病型は肺結核8例、肺結核及びリンパ節結核1例、結核性胸膜炎2例、結核性膿胸1例、リンパ節結核1例、脊椎結核1例、疑似症1例、無症状病原体保有者6例
- 腸管出血性大腸菌感染症1例：年齢群は20歳代、血清型・毒素型はO157 VT1VT2、推定感染経路は経口接触、推定感染地域は神奈川県
- レジオネラ症1例：年齢群は50歳代、病型は肺炎型、推定感染経路は塵埃感染、推定感染地域は東京都
- カルバペネム耐性腸内細菌科細菌感染症1例：年齢群は70歳代、菌種は*Enterobacter aerogenes*、推定感染経路は以前からの保菌、推定感染地域は神奈川県
- 後天性免疫不全症候群1例：年齢群は30歳代、病型は無症候性キャリア、推定感染経路は性的接触、推定感染地域は国内
- 侵襲性肺炎球菌感染症3例：年齢群は10歳未満1例、70歳代2例、推定感染経路は飛沫・飛沫核感染2例、不明1例、推定感染地域は神奈川県3例、ワクチン接種歴は接種あり1例、接種なし2例
- 梅毒6例：年齢群は20歳代3例、40歳代2例、50歳代1例、病型は早期顕症梅毒1期2例、早期顕症梅毒 期3例、無症状病原体保有者1例、推定感染経路は性的接触5例、不明1例、推定感染地域は神奈川県1例、東京都1例、都道府県不明4例

### 今週の定点把握対象疾患

- 咽頭結膜熱の定点当たりの報告数は、鎌倉保健福祉事務所三崎センター管内(2.50)、厚木保健福祉事務所管内(1.18)でやや高くなっています。
- A群溶血性レンサ球菌咽頭炎の定点当たりの報告数は、平塚保健福祉事務所管内(6.43)、平塚保健福祉事務所秦野センター管内(5.33)、厚木保健福祉事務所管内(4.27)、小田原保健福祉事務所管内(4.17)、川崎市(4.06)でやや高くなっています。
- 感染性胃腸炎の定点当たりの報告数は、平塚保健福祉事務所秦野センター管内(13.33)でやや高くなっています。
- 流行性角結膜炎の定点当たりの報告数は、相模原市(6.50)、横須賀市(5.00)、厚木保健福祉事務所管内(4.33)でやや高くなっています。

### 神奈川県感染症情報センター

神奈川県衛生研究所 企画情報部 衛生情報課

TEL:0467-83-4400(代表)

FAX:0467-89-5211(企画情報部)

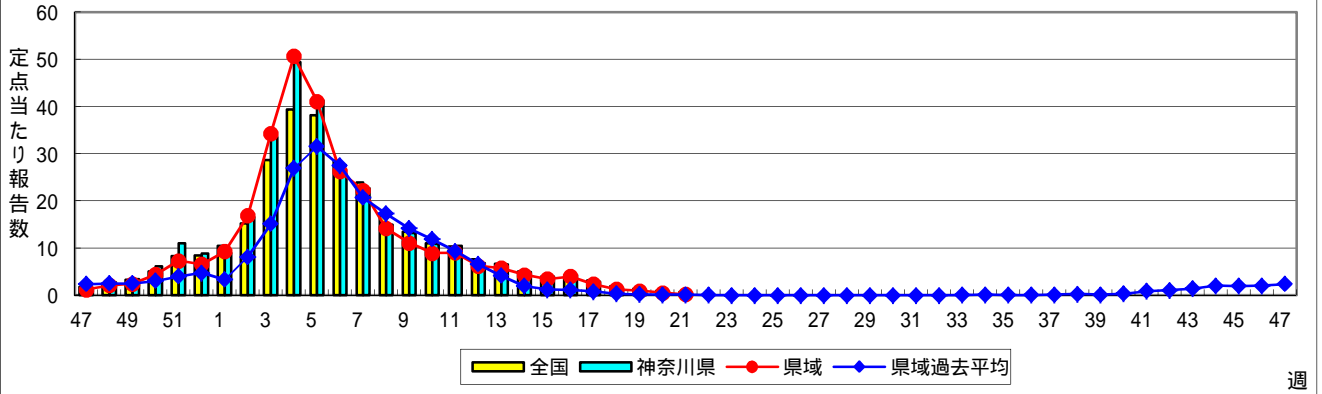
感染症発生動向調査事業は「感染症の予防及び感染症の患者に対する医療に関する法律」によって行われています。

\* 県域とは、神奈川県内の市町村のうち横浜市、川崎市、相模原市を除いた地域です。

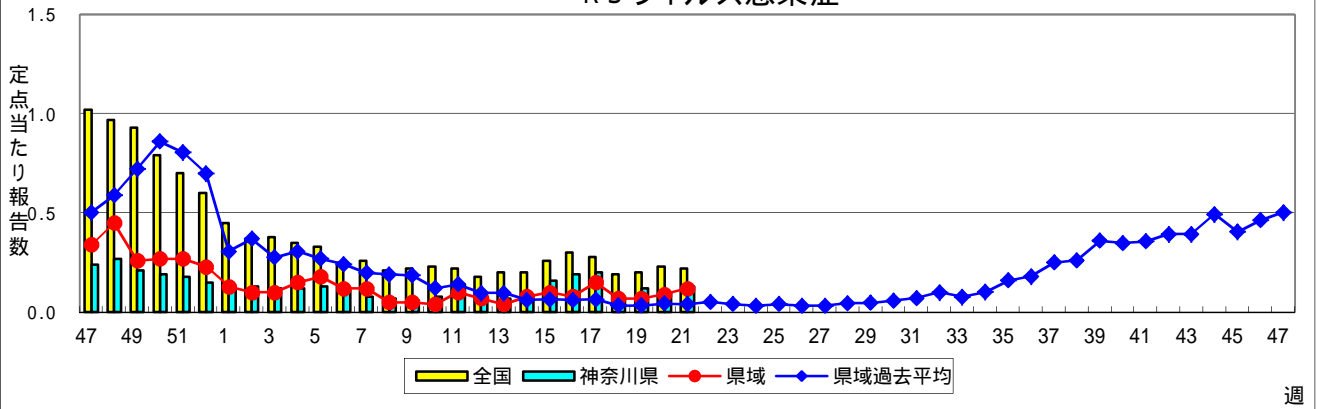
# 感染症発生動向調査:週報対象疾患の時系列グラフ

疾患名の括弧書きは、一般名称であり、正式名称ではありません。  
神奈川県&県域(横浜市・川崎市・相模原市を除く)のデータです。

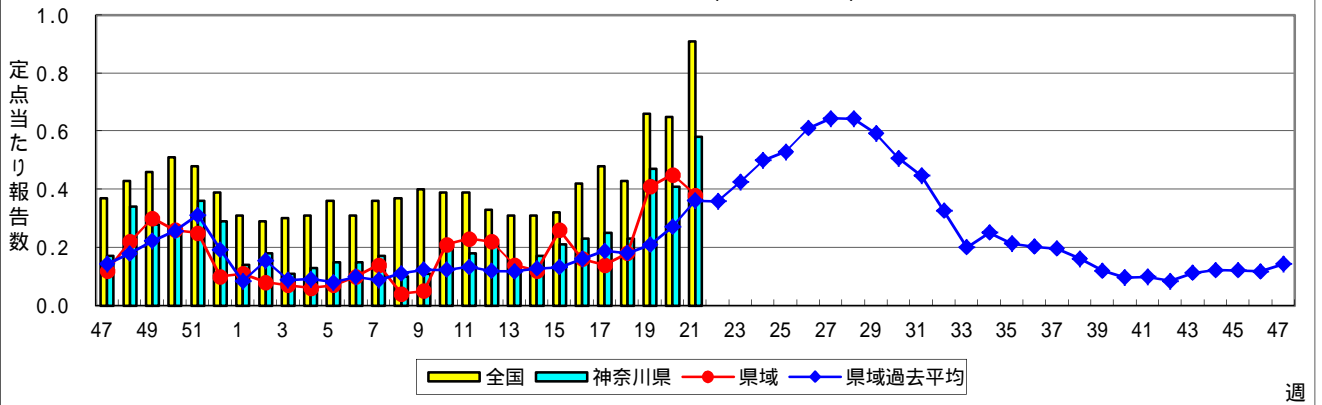
## インフルエンザ(高病原性鳥インフルエンザを除く)



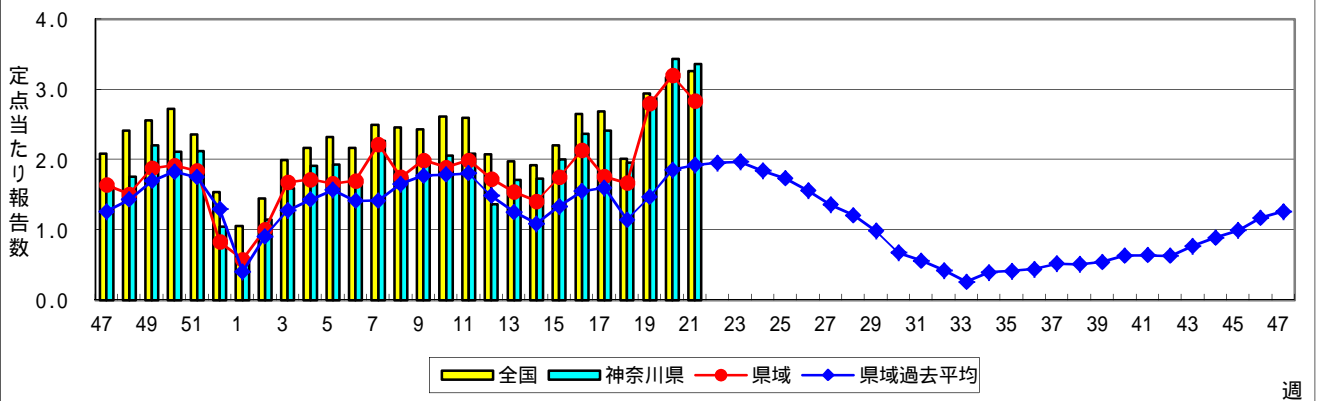
## RSウイルス感染症



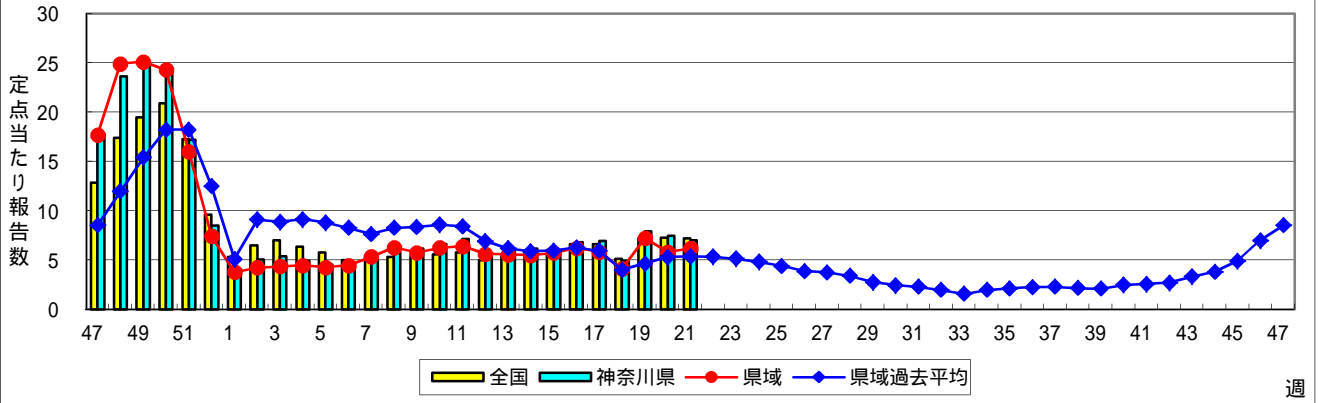
## 咽頭結膜熱(プール熱)



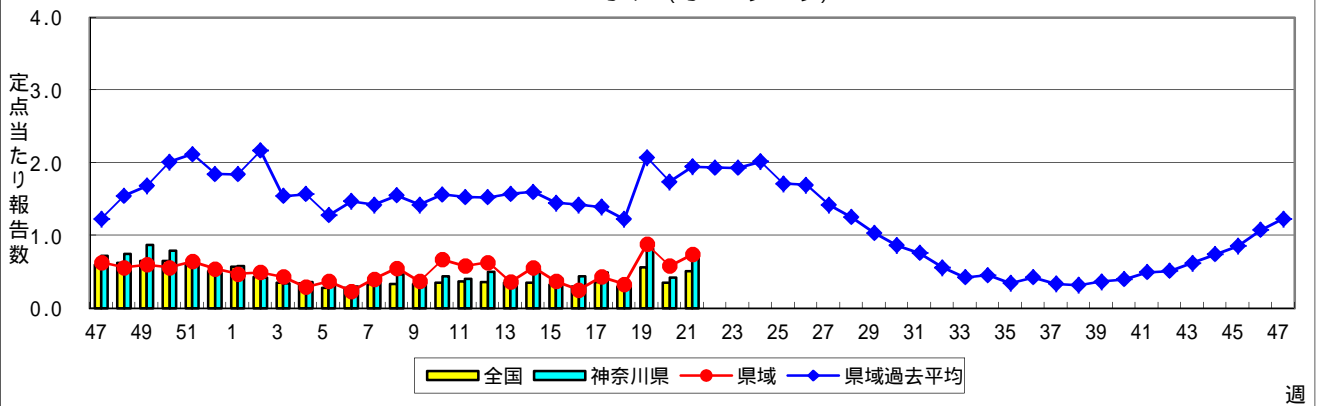
## A群溶血性レンサ球菌咽頭炎



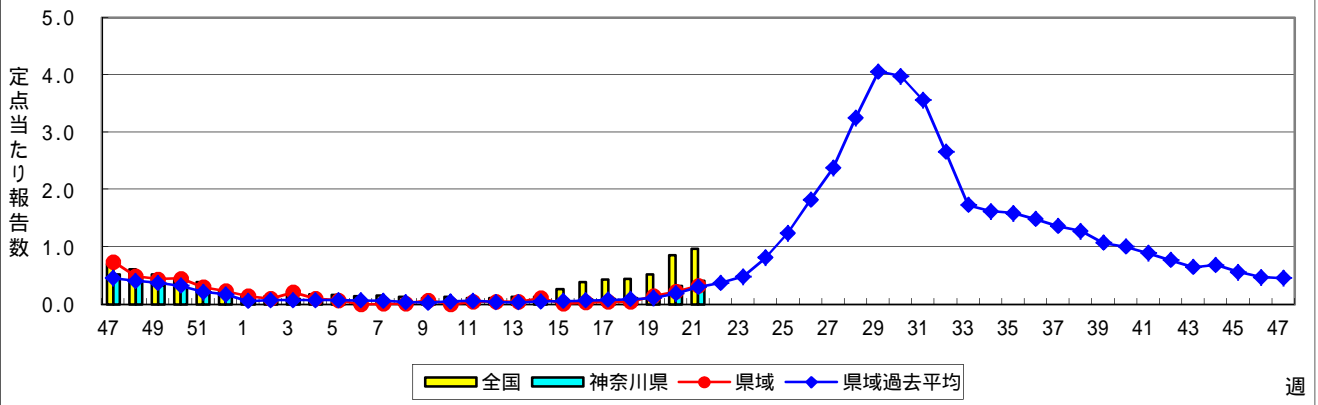
### 感染性胃腸炎



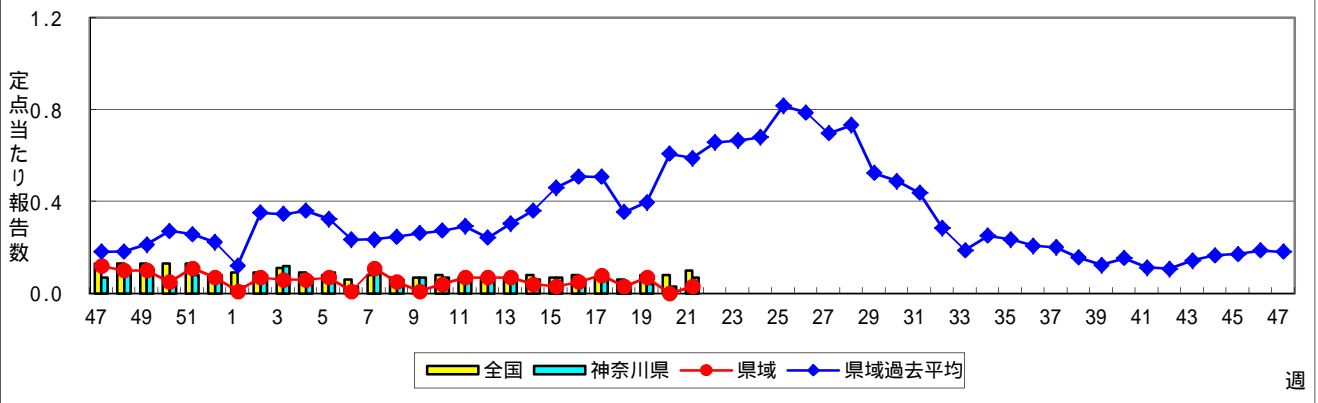
### 水痘(水ぼうそう)



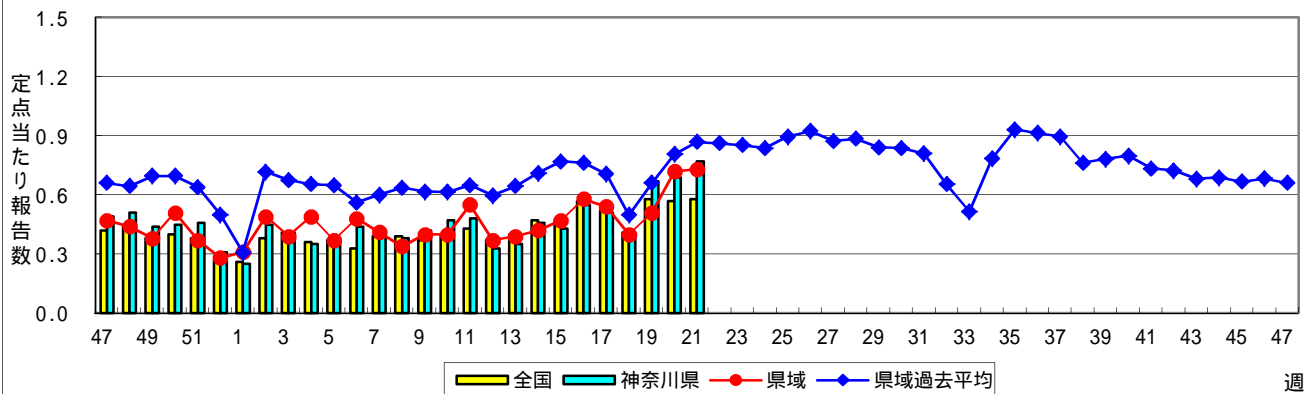
### 手足口病



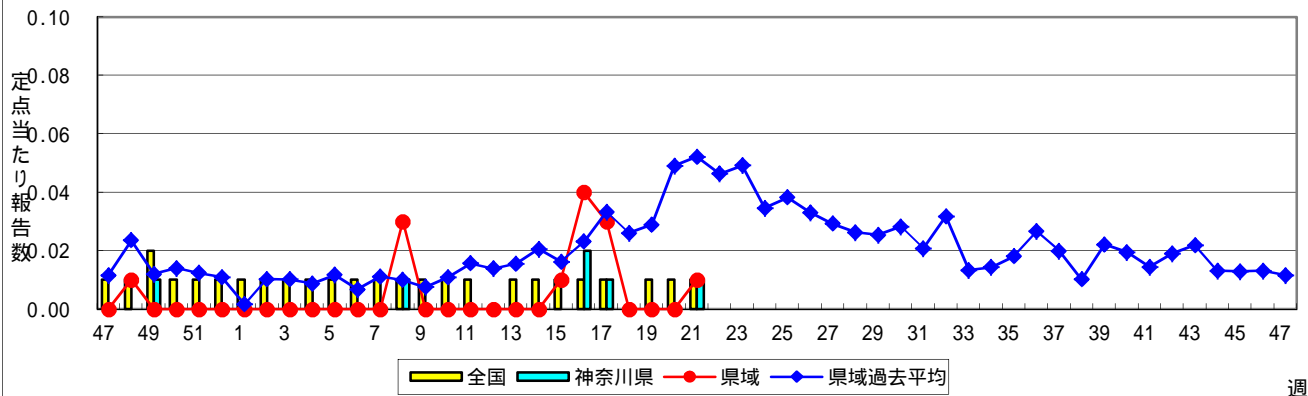
### 伝染性紅斑(リンゴ病)



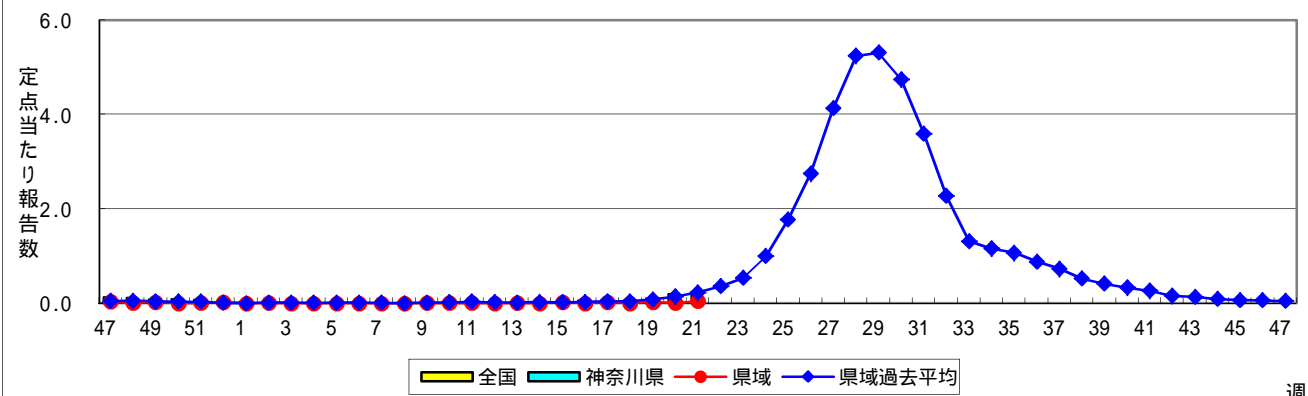
### 突発性発しん



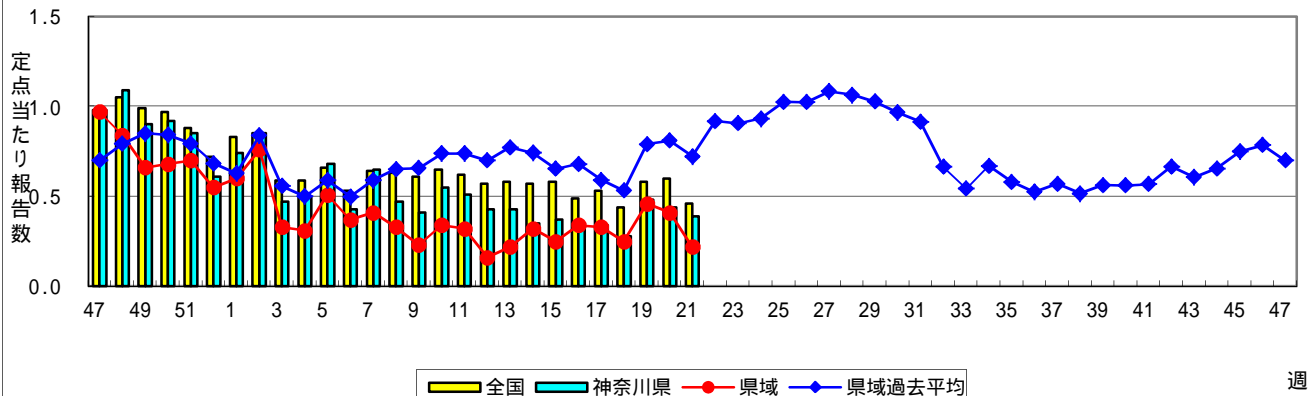
### 百日咳



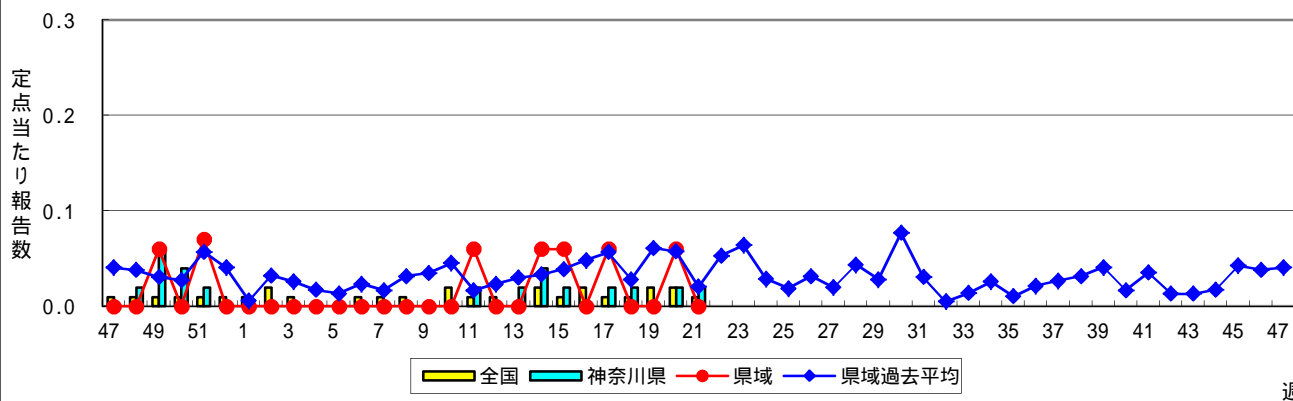
### ヘルパンギーナ



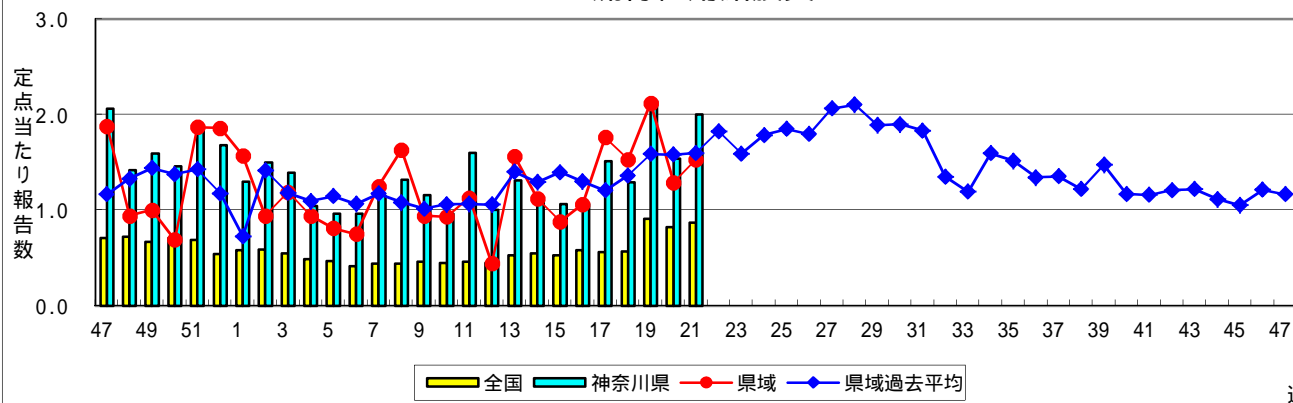
### 流行性耳下腺炎(おたふくかぜ)



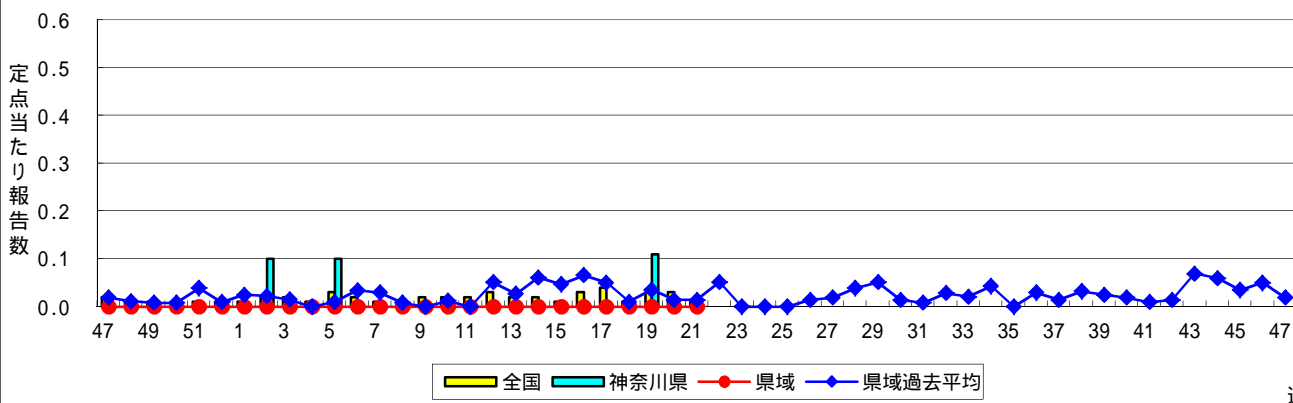
### 急性出血性結膜炎



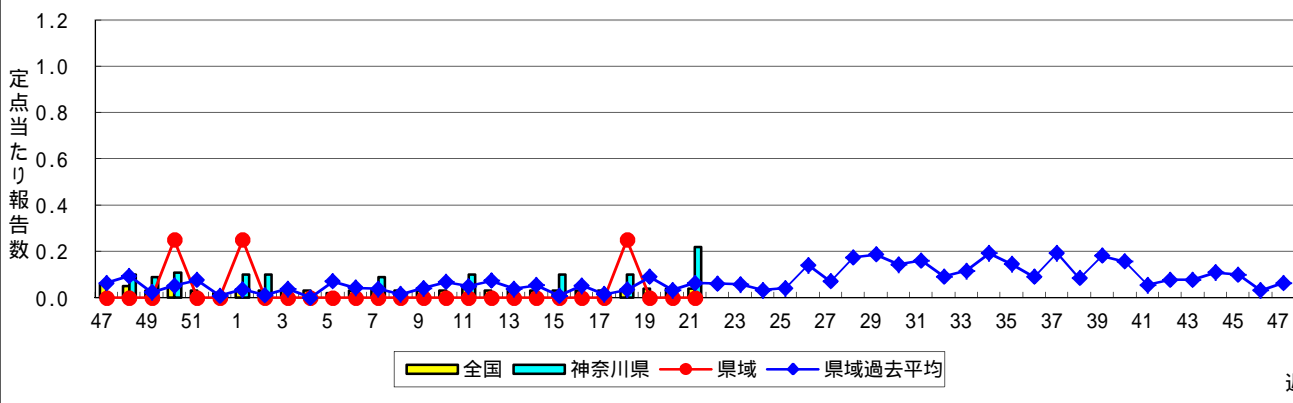
### 流行性角結膜炎



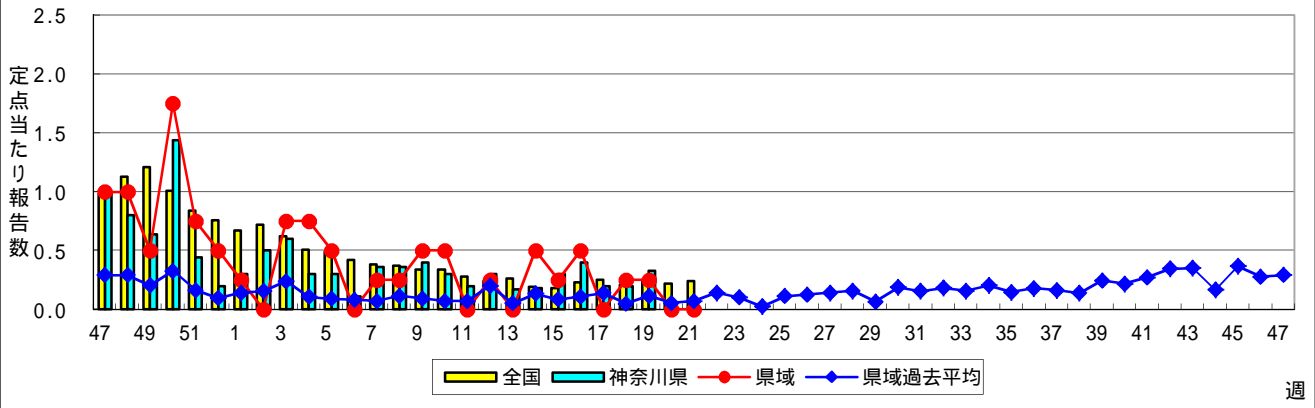
### 細菌性髄膜炎



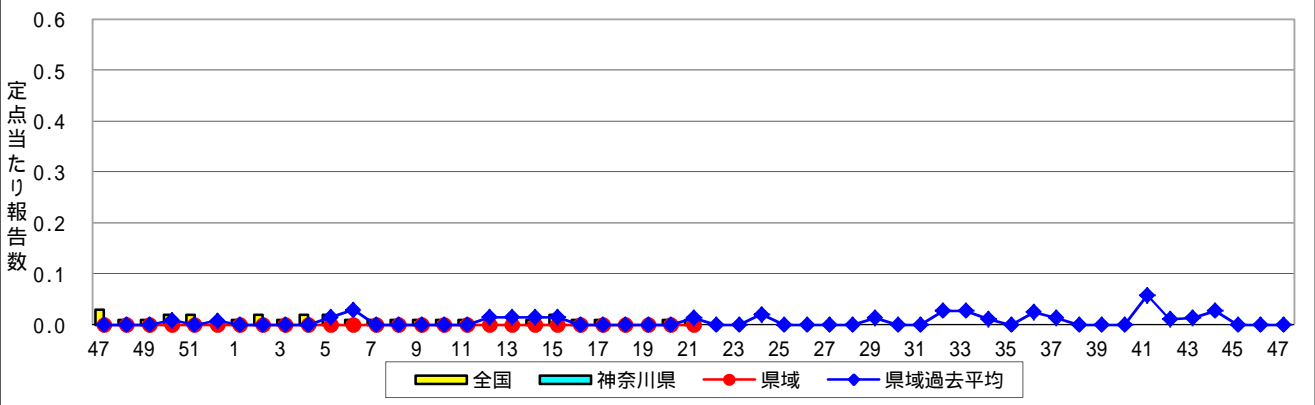
### 無菌性髄膜炎



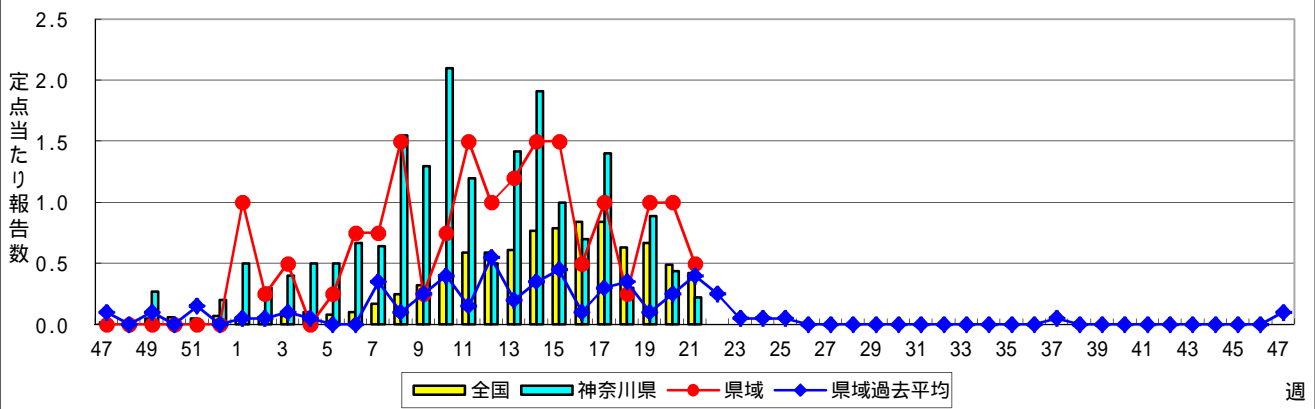
### マイコプラズマ肺炎



### クラミジア肺炎(オウム病を除く)



### 感染性胃腸炎(ロタウイルス)



**表1 報告数・定点当たり報告数 疾病、政令市・保健所別 (その1)**

2017年21週(05月22日～05月28日)

神奈川県	インフルエンザ (高病原性鳥インフルエンザ を除く)		RSウイルス感染症		咽頭結膜熱		A群溶血性レンサ球菌咽頭炎		感染性胃腸炎	
	報告数	定点当たり	報告数	定点当たり	報告数	定点当たり	報告数	定点当たり	報告数	定点当たり
全県	96	0.28	28	0.13	125	0.58	729	3.36	1,521	7.01
横浜市	36	0.26	13	0.14	56	0.61	327	3.55	661	7.18
川崎市	24	0.40	6	0.17	30	0.83	146	4.06	322	8.94
相模原市	6	0.26	-	-	11	0.73	46	3.07	79	5.27
県域 (横浜市、川崎市、相模原市を除く)	30	0.25	9	0.12	28	0.38	210	2.84	459	6.20
横須賀市	7	0.50	-	-	1	0.11	5	0.56	74	8.22
藤沢市	-	-	3	0.30	1	0.10	21	2.10	43	4.30
茅ヶ崎市	3	0.27	-	-	2	0.29	9	1.29	34	4.86
平塚	4	0.36	1	0.14	1	0.14	45	6.43	30	4.29
平塚 秦野センター	1	0.10	-	-	2	0.33	32	5.33	80	13.33
鎌倉	-	-	-	-	1	0.17	13	2.17	35	5.83
鎌倉 三崎センター	2	0.67	-	-	5	2.50	1	0.50	5	2.50
小田原	7	0.70	-	-	1	0.17	25	4.17	32	5.33
小田原 足柄上センター	-	-	-	-	-	-	-	-	3	1.00
厚木	2	0.12	5	0.45	13	1.18	47	4.27	97	8.82
厚木 大和センター	4	0.36	-	-	1	0.14	12	1.71	26	3.71

神奈川県	水痘		手足口病		伝染性紅斑		突発性発しん		百日咳	
	報告数	定点当たり	報告数	定点当たり	報告数	定点当たり	報告数	定点当たり	報告数	定点当たり
全県	165	0.76	89	0.41	16	0.07	167	0.77	2	0.01
横浜市	62	0.67	55	0.60	10	0.11	71	0.77	-	-
川崎市	41	1.14	9	0.25	3	0.08	34	0.94	1	0.03
相模原市	7	0.47	1	0.07	1	0.07	8	0.53	-	-
県域 (横浜市、川崎市、相模原市を除く)	55	0.74	24	0.32	2	0.03	54	0.73	1	0.01
横須賀市	3	0.33	3	0.33	-	-	9	1.00	-	-
藤沢市	14	1.40	2	0.20	-	-	10	1.00	-	-
茅ヶ崎市	1	0.14	2	0.29	-	-	6	0.86	-	-
平塚	12	1.71	-	-	-	-	2	0.29	-	-
平塚 秦野センター	7	1.17	-	-	2	0.33	4	0.67	-	-
鎌倉	-	-	1	0.17	-	-	3	0.50	-	-
鎌倉 三崎センター	-	-	-	-	-	-	-	-	-	-
小田原	5	0.83	10	1.67	-	-	6	1.00	1	0.17
小田原 足柄上センター	2	0.67	-	-	-	-	1	0.33	-	-
厚木	9	0.82	2	0.18	-	-	11	1.00	-	-
厚木 大和センター	2	0.29	4	0.57	-	-	2	0.29	-	-

神奈川県	ヘルパンギーナ		流行性耳下腺炎		急性出血性結膜炎		流行性角結膜炎		細菌性髄膜炎	
	報告数	定点当たり	報告数	定点当たり	報告数	定点当たり	報告数	定点当たり	報告数	定点当たり
全県	8	0.04	84	0.39	1	0.02	98	2.00	-	-
横浜市	2	0.02	50	0.54	1	0.05	27	1.42	-	-
川崎市	1	0.03	15	0.42	-	-	19	2.11	-	-
相模原市	1	0.07	3	0.20	-	-	26	6.50	-	-
県域 (横浜市、川崎市、相模原市を除く)	4	0.05	16	0.22	-	-	26	1.53	-	-
横須賀市	-	-	3	0.33	-	-	10	5.00	-	-
藤沢市	-	-	2	0.20	-	-	2	0.67	-	-
茅ヶ崎市	-	-	2	0.29	-	-	-	-	...	...
平塚	2	0.29	1	0.14	-	-	1	0.50	-	-
平塚 秦野センター	-	-	1	0.17	-	-	-	-	...	...
鎌倉	-	-	-	-	-	-	-	-	...	...
鎌倉 三崎センター	-	-	-	-	...	...	...	...	...	...
小田原	1	0.17	1	0.17	-	-	-	-	...	...
小田原 足柄上センター	-	-	-	-	...	...	...	...	...	...
厚木	-	-	5	0.45	-	-	13	4.33	-	-
厚木 大和センター	1	0.14	1	0.14	-	-	-	-	...	...





表2 報告数・定点当たり報告数、疾病・年齢階級別  
(全県及び横浜市・川崎市・相模原市を除く県域) (その1)

2017年21週(05月22日~05月28日)

\*表2は、各保健福祉事務所からの最新の報告をもとに作成しているため、国の還元データである表1および表3の数値と一致しないことがあります。

インフルエンザ定点		項目	合計	~5か月	~11か月	1歳	2	3	4	5	6	7	8
インフルエンザ (高病原性鳥インフルエンザを除く)	全国	報告数	3,344	11	23	85	108	144	195	242	243	220	185
		定点当たり	0.68	0.00	0.00	0.02	0.02	0.03	0.04	0.05	0.05	0.04	0.04
	全県	報告数	96	1	1	4	2	3	6	9	9	6	10
		定点当たり	0.28	0.00	0.00	0.01	0.01	0.01	0.02	0.03	0.03	0.02	0.03
	県域	報告数	30	1	-	1	-	1	1	4	3	2	3
		定点当たり	0.25	0.01	-	0.01	-	0.01	0.01	0.03	0.03	0.02	0.03

小児科定点		項目	合計	~5か月	~11か月	1歳	2	3	4	5	6	7	8
RSウイルス 感染症	全国	報告数	698	77	161	294	73	54	21	11	4	-	-
		定点当たり	0.22	0.02	0.05	0.09	0.02	0.01	0.00	0.00	0.00	-	-
	全県	報告数	28	5	7	11	1	1	2	-	1	-	-
		定点当たり	0.13	0.02	0.03	0.05	0.00	0.00	0.01	-	0.00	-	-
	県域	報告数	9	2	2	2	1	-	1	-	1	-	-
		定点当たり	0.12	0.03	0.03	0.03	0.01	-	0.01	-	0.01	-	-
咽頭結膜熱	全国	報告数	2,867	19	328	996	400	362	269	196	93	59	45
		定点当たり	0.91	0.01	0.10	0.31	0.13	0.11	0.08	0.06	0.03	0.02	0.01
	全県	報告数	125	1	16	38	19	20	13	5	5	-	2
		定点当たり	0.58	0.00	0.07	0.18	0.09	0.09	0.06	0.02	0.02	-	0.01
	県域	報告数	28	-	-	11	5	3	2	2	1	-	1
		定点当たり	0.38	-	-	0.15	0.07	0.04	0.03	0.03	0.01	-	0.01
A群溶血性レンサ球菌咽頭炎	全国	報告数	10,334	11	93	563	686	1,144	1,398	1,406	1,174	922	781
		定点当たり	3.26	0.00	0.03	0.18	0.22	0.36	0.44	0.44	0.37	0.29	0.25
	全県	報告数	729	-	10	41	34	92	100	77	84	83	55
		定点当たり	3.36	-	0.05	0.19	0.16	0.42	0.46	0.35	0.39	0.38	0.25
	県域	報告数	210	-	3	8	6	24	26	30	23	25	20
		定点当たり	2.84	-	0.04	0.11	0.08	0.32	0.35	0.41	0.31	0.34	0.27
感染性胃腸炎	全国	報告数	22,877	232	1,728	3,876	2,703	2,709	2,340	1,950	1,284	1,030	873
		定点当たり	7.23	0.07	0.55	1.22	0.85	0.86	0.74	0.62	0.41	0.33	0.28
	全県	報告数	1,521	13	122	222	158	198	168	157	94	63	48
		定点当たり	7.01	0.06	0.56	1.02	0.73	0.91	0.77	0.72	0.43	0.29	0.22
	県域	報告数	459	4	22	59	45	62	52	52	28	16	12
		定点当たり	6.20	0.05	0.30	0.80	0.61	0.84	0.70	0.70	0.38	0.22	0.16
水痘	全国	報告数	1,626	15	72	123	88	126	165	229	230	206	139
		定点当たり	0.51	0.00	0.02	0.04	0.03	0.04	0.05	0.07	0.07	0.07	0.04
	全県	報告数	165	1	3	6	2	9	10	17	27	32	22
		定点当たり	0.76	0.00	0.01	0.03	0.01	0.04	0.05	0.08	0.12	0.15	0.10
	県域	報告数	55	-	3	1	-	1	4	8	8	9	9
		定点当たり	0.74	-	0.04	0.01	-	0.01	0.05	0.11	0.11	0.12	0.12

インフルエンザ定点		項目	9	10-14	15-19	20-29	30-39	40-49	50-59	60-69	70-79	80歳以上
インフルエンザ (高病原性鳥インフルエンザを除く)	全国	報告数	181	838	203	118	168	162	85	50	44	39
		定点当たり	0.04	0.17	0.04	0.02	0.03	0.03	0.02	0.01	0.01	0.01
	全県	報告数	6	13	6	5	8	7	-	-	-	-
		定点当たり	0.02	0.04	0.02	0.01	0.02	0.02	-	-	-	-
	県域	報告数	2	3	1	1	3	4	-	-	-	-
		定点当たり	0.02	0.03	0.01	0.01	0.03	0.03	-	-	-	-

小児科定点		項目	9	10-14	15-19	20歳以上
RSウイルス 感染症	全国	報告数	-	1	-	2
		定点当たり	-	0.00	-	0.00
	全県	報告数	-	-	-	-
		定点当たり	-	-	-	-
	県域	報告数	-	-	-	-
		定点当たり	-	-	-	-
咽頭結膜熱	全国	報告数	29	39	7	25
		定点当たり	0.01	0.01	0.00	0.01
	全県	報告数	1	2	-	3
		定点当たり	0.00	0.01	-	0.01
	県域	報告数	-	1	-	2
		定点当たり	-	0.01	-	0.03
A群溶血性レンサ球菌咽頭炎	全国	報告数	614	1,016	94	432
		定点当たり	0.19	0.32	0.03	0.14
	全県	報告数	33	74	2	44
		定点当たり	0.15	0.34	0.01	0.20
	県域	報告数	7	27	-	11
		定点当たり	0.09	0.36	-	0.15
感染性胃腸炎	全国	報告数	679	1,650	248	1,574
		定点当たり	0.21	0.52	0.08	0.50
	全県	報告数	49	102	13	114
		定点当たり	0.23	0.47	0.06	0.53
	県域	報告数	24	41	8	34
		定点当たり	0.32	0.55	0.11	0.46
水痘	全国	報告数	84	129	6	14
		定点当たり	0.03	0.04	0.00	0.00
	全県	報告数	14	19	-	3
		定点当たり	0.06	0.09	-	0.01
	県域	報告数	5	6	-	1
		定点当たり	0.07	0.08	-	0.01

表2 報告数・定点当たり報告数、疾病・年齢階級別  
(全県及び横浜市・川崎市・相模原市を除く県域) (その2)

2017年21週(05月22日～05月28日)

\*表2は、各保健福祉事務所からの最新の報告をもとに作成しているため、国の還元データである表1および表3の数値と一致しないことがあります。

小児科定点	項目	合計	～5か月	～11か月	1歳	
手足口病	全国	報告数	3,077	25	352	1,289
		定点当たり	0.97	0.01	0.11	0.41
	全県	報告数	89	-	16	37
		定点当たり	0.41	-	0.07	0.17
	県域	報告数	24	-	3	8
		定点当たり	0.32	-	0.04	0.11
伝染性紅斑	全国	報告数	330	1	13	25
		定点当たり	0.10	0.00	0.00	0.01
	全県	報告数	16	-	1	3
		定点当たり	0.07	-	0.00	0.01
	県域	報告数	2	-	-	-
		定点当たり	0.03	-	-	-
突発性発しん	全国	報告数	1,846	36	620	997
		定点当たり	0.58	0.01	0.20	0.31
	全県	報告数	167	1	53	94
		定点当たり	0.77	0.00	0.24	0.43
	県域	報告数	54	-	18	33
		定点当たり	0.73	-	0.24	0.45
百日咳	全国	報告数	28	2	1	4
		定点当たり	0.01	0.00	0.00	0.00
	全県	報告数	2	-	-	-
		定点当たり	0.01	-	-	-
	県域	報告数	1	-	-	-
		定点当たり	0.01	-	-	-
ヘルパンギーナ	全国	報告数	739	4	92	265
		定点当たり	0.23	0.00	0.03	0.08
	全県	報告数	8	-	-	4
		定点当たり	0.04	-	-	0.02
	県域	報告数	4	-	-	2
		定点当たり	0.05	-	-	0.03
流行性耳下腺炎	全国	報告数	1,471	1	6	58
		定点当たり	0.46	0.00	0.00	0.02
	全県	報告数	84	-	-	-
		定点当たり	0.39	-	-	-
	県域	報告数	16	-	-	-
		定点当たり	0.22	-	-	-

小児科定点	項目	2	3	4	5	6	7	8	9	10-14	15-19	20歳以上	
手足口病	全国	報告数	645	284	187	100	60	31	23	16	34	3	28
		定点当たり	0.20	0.09	0.06	0.03	0.02	0.01	0.01	0.01	0.01	0.00	0.01
	全県	報告数	15	9	4	4	1	-	1	-	1	-	1
		定点当たり	0.07	0.04	0.02	0.02	0.00	-	0.00	-	0.00	-	0.00
	県域	報告数	4	1	2	3	1	-	1	-	1	-	-
		定点当たり	0.05	0.01	0.03	0.04	0.01	-	0.01	-	0.01	-	-
伝染性紅斑	全国	報告数	25	32	45	48	35	35	30	13	21	3	4
		定点当たり	0.01	0.01	0.01	0.02	0.01	0.01	0.01	0.01	0.00	0.01	0.00
	全県	報告数	2	-	2	1	1	2	3	1	-	-	-
		定点当たり	0.01	-	0.01	0.00	0.00	0.01	0.01	-	0.00	-	0.00
	県域	報告数	-	-	-	-	-	-	2	-	-	-	-
		定点当たり	-	-	-	-	-	-	0.03	-	-	-	-
突発性発しん	全国	報告数	139	26	17	5	1	1	3	-	1	-	-
		定点当たり	0.04	0.01	0.01	0.00	0.00	0.00	0.00	-	0.00	-	-
	全県	報告数	15	2	-	2	-	-	-	-	-	-	-
		定点当たり	0.07	0.01	-	0.01	-	-	-	-	-	-	-
	県域	報告数	1	1	-	1	-	-	-	-	-	-	-
		定点当たり	0.01	0.01	-	0.01	-	-	-	-	-	-	-
百日咳	全国	報告数	2	-	1	-	1	-	-	1	6	1	9
		定点当たり	0.00	-	0.00	-	0.00	-	-	0.00	0.00	0.00	0.00
	全県	報告数	-	-	-	-	-	-	-	-	-	-	2
		定点当たり	-	-	-	-	-	-	-	-	-	-	0.01
	県域	報告数	-	-	-	-	-	-	-	-	-	-	1
		定点当たり	-	-	-	-	-	-	-	-	-	-	0.01
ヘルパンギーナ	全国	報告数	160	78	44	28	12	10	11	8	18	1	8
		定点当たり	0.05	0.02	0.01	0.01	0.00	0.00	0.00	0.00	0.01	0.00	0.00
	全県	報告数	-	1	2	-	-	1	-	-	-	-	-
		定点当たり	-	0.00	0.01	-	-	0.00	-	-	-	-	-
	県域	報告数	-	1	1	-	-	-	-	-	-	-	-
		定点当たり	-	0.01	0.01	-	-	-	-	-	-	-	-
流行性耳下腺炎	全国	報告数	87	163	180	233	187	163	125	84	156	7	21
		定点当たり	0.03	0.05	0.06	0.07	0.06	0.05	0.04	0.03	0.05	0.00	0.01
	全県	報告数	2	9	8	16	14	14	4	3	10	1	3
		定点当たり	0.01	0.04	0.04	0.07	0.06	0.06	0.02	0.01	0.05	0.00	0.01
	県域	報告数	-	1	2	-	4	1	2	2	3	-	1
		定点当たり	-	0.01	0.03	-	0.05	0.01	0.03	0.03	0.04	-	0.01

表2 報告数・定点当たり報告数、疾病・年齢階級別  
(全県及び横浜市・川崎市・相模原市を除く県域) (その3)

2017年21週(05月22日~05月28日)

\*表2は、各保健福祉事務所からの最新の報告をもとに作成しているため、国の還元データである表1および表3の数値と一致しないことがあります。

眼科定点		項目	合計	~5か月	~11か月	1歳	2	3	4	5	6	7	8
急性出血性結膜炎	全国	報告数	10	1	-	-	-	2	-	-	-	-	-
		定点当たり	0.01	0.00	-	-	-	0.00	-	-	-	-	-
	全県	報告数	1	-	-	-	-	-	-	-	-	-	-
		定点当たり	0.02	-	-	-	-	-	-	-	-	-	-
	県域	報告数	-	-	-	-	-	-	-	-	-	-	-
		定点当たり	-	-	-	-	-	-	-	-	-	-	-
流行性角結膜炎	全国	報告数	605	4	13	21	36	19	16	13	13	13	6
		定点当たり	0.87	0.01	0.02	0.03	0.05	0.03	0.02	0.02	0.02	0.02	0.01
	全県	報告数	98	1	2	3	7	4	4	4	4	3	2
		定点当たり	2.00	0.02	0.04	0.06	0.14	0.08	0.08	0.08	0.08	0.06	0.04
	県域	報告数	26	-	1	-	2	-	-	-	2	1	-
		定点当たり	1.53	-	0.06	-	0.12	-	-	-	0.12	0.06	-

基幹定点(週報)		項目	合計	0歳	1-4	5-9	10-14	15-19	20-24	25-29	30-34	35-39	40-44
細菌性髄膜炎	全国	報告数	7	1	1	1	-	-	-	-	-	-	-
		定点当たり	0.01	0.00	0.00	0.00	-	-	-	-	-	-	-
	全県	報告数	-	-	-	-	-	-	-	-	-	-	-
		定点当たり	-	-	-	-	-	-	-	-	-	-	-
	県域	報告数	-	-	-	-	-	-	-	-	-	-	-
		定点当たり	-	-	-	-	-	-	-	-	-	-	-
無菌性髄膜炎	全国	報告数	18	1	6	1	-	1	2	-	1	-	
		定点当たり	0.04	0.00	0.01	0.00	-	0.00	0.00	-	0.00	-	
	全県	報告数	2	-	-	-	-	-	1	1	-	-	
		定点当たり	0.22	-	-	-	-	-	0.11	0.11	-	-	
	県域	報告数	-	-	-	-	-	-	-	-	-	-	
		定点当たり	-	-	-	-	-	-	-	-	-	-	
マイコプラズマ肺炎	全国	報告数	115	2	38	25	19	6	2	2	3	3	2
		定点当たり	0.24	0.00	0.08	0.05	0.04	0.01	0.00	0.00	0.01	0.01	0.00
	全県	報告数	-	-	-	-	-	-	-	-	-	-	-
		定点当たり	-	-	-	-	-	-	-	-	-	-	-
	県域	報告数	-	-	-	-	-	-	-	-	-	-	-
		定点当たり	-	-	-	-	-	-	-	-	-	-	-
クラミジア肺炎(オウム病を除く)	全国	報告数	3	-	-	-	1	-	-	-	-	-	
		定点当たり	0.01	-	-	-	0.00	-	-	-	-	-	
	全県	報告数	-	-	-	-	-	-	-	-	-	-	
		定点当たり	-	-	-	-	-	-	-	-	-	-	
	県域	報告数	-	-	-	-	-	-	-	-	-	-	
		定点当たり	-	-	-	-	-	-	-	-	-	-	
感染性胃腸炎(ロタウイルス)	全国	報告数	200	24	116	52	5	-	1	-	1	-	
		定点当たり	0.42	0.05	0.24	0.11	0.01	-	0.00	-	0.00	-	
	全県	報告数	2	-	1	1	-	-	-	-	-	-	
		定点当たり	0.22	-	0.11	0.11	-	-	-	-	-	-	
	県域	報告数	2	-	1	1	-	-	-	-	-	-	
		定点当たり	0.50	-	0.25	0.25	-	-	-	-	-	-	

眼科定点		項目	9	10-14	15-19	20-29	30-39	40-49	50-59	60-69	70歳以上
急性出血性結膜炎	全国	報告数	-	-	-	-	1	4	1	1	-
		定点当たり	-	-	-	-	0.00	0.01	0.00	0.00	-
	全県	報告数	-	-	-	-	-	1	-	-	-
		定点当たり	-	-	-	-	-	0.02	-	-	-
	県域	報告数	-	-	-	-	-	-	-	-	-
		定点当たり	-	-	-	-	-	-	-	-	-
流行性角結膜炎	全国	報告数	6	24	17	68	133	79	51	53	33
		定点当たり	0.01	0.03	0.02	0.10	0.19	0.11	0.07	0.08	0.05
	全県	報告数	1	2	5	7	26	15	3	8	1
		定点当たり	0.02	0.04	0.10	0.14	0.53	0.31	0.06	0.16	0.02
	県域	報告数	-	-	1	4	6	3	2	4	-
		定点当たり	-	-	0.06	0.24	0.35	0.18	0.12	0.24	-

基幹定点(週報)		項目	45-49	50-54	55-59	60-64	65-69	70歳以上
細菌性髄膜炎	全国	報告数	-	2	-	-	1	1
		定点当たり	-	0.00	-	-	0.00	0.00
	全県	報告数	-	-	-	-	-	-
		定点当たり	-	-	-	-	-	-
	県域	報告数	-	-	-	-	-	-
		定点当たり	-	-	-	-	-	-
無菌性髄膜炎	全国	報告数	1	1	1	-	1	2
		定点当たり	0.00	0.00	0.00	-	0.00	0.00
	全県	報告数	-	-	-	-	-	-
		定点当たり	-	-	-	-	-	-
	県域	報告数	-	-	-	-	-	-
		定点当たり	-	-	-	-	-	-
マイコプラズマ肺炎	全国	報告数	1	1	-	-	1	10
		定点当たり	0.00	0.00	-	-	0.00	0.02
	全県	報告数	-	-	-	-	-	-
		定点当たり	-	-	-	-	-	-
	県域	報告数	-	-	-	-	-	-
		定点当たり	-	-	-	-	-	-
クラミジア肺炎(オウム病を除く)	全国	報告数	-	-	-	-	-	2
		定点当たり	-	-	-	-	-	0.00
	全県	報告数	-	-	-	-	-	-
		定点当たり	-	-	-	-	-	-
	県域	報告数	-	-	-	-	-	-
		定点当たり	-	-	-	-	-	-
感染性胃腸炎(ロタウイルス)	全国	報告数	-	-	-	-	-	1
		定点当たり	-	-	-	-	-	0.00
	全県	報告数	-	-	-	-	-	-
		定点当たり	-	-	-	-	-	-
	県域	報告数	-	-	-	-	-	-
		定点当たり	-	-	-	-	-	-

表3 5週前～今週の推移 (その1)  
(全県及び横浜市・川崎市・相模原市を除く県域)

2017年21週(05月22日～05月28日)

疾病名	項目		5週前	4週前	3週前	2週前	1週前	今週
			16週	17週	18週	19週	20週	21週
			(04月17日 ～04月23 日)	(04月24日 ～04月30 日)	(05月01日 ～05月07 日)	(05月08日 ～05月14 日)	(05月15日 ～05月21 日)	(05月22日 ～05月28 日)
インフルエンザ (高病原性鳥インフル ンザを除く)	全県	報告数	1,484	1,009	473	332	221	96
		定点当たり	4.28	2.99	1.39	0.97	0.64	0.28
	県域	報告数	472	282	152	114	65	30
		定点当たり	4.03	2.43	1.30	0.97	0.55	0.25
RSウイルス 感染症	全県	報告数	40	41	16	26	22	28
		定点当たり	0.19	0.20	0.08	0.12	0.10	0.13
	県域	報告数	6	11	5	5	7	9
		定点当たり	0.08	0.15	0.07	0.07	0.09	0.12
咽頭結膜熱	全県	報告数	49	53	48	103	90	125
		定点当たり	0.23	0.25	0.23	0.47	0.41	0.58
	県域	報告数	12	10	13	30	33	28
		定点当たり	0.16	0.14	0.18	0.41	0.45	0.38
A群溶血性レ ンサ球菌咽頭 炎	全県	報告数	512	507	418	627	747	729
		定点当たり	2.37	2.41	1.96	2.88	3.43	3.36
	県域	報告数	156	128	122	207	237	210
		定点当たり	2.14	1.78	1.67	2.80	3.20	2.84
感染性胃腸炎	全県	報告数	1,477	1,462	1,054	1,724	1,635	1,521
		定点当たり	6.84	6.96	4.95	7.91	7.50	7.01
	県域	報告数	455	424	301	534	432	459
		定点当たり	6.23	5.89	4.12	7.22	5.84	6.20
水痘	全県	報告数	95	103	69	179	91	165
		定点当たり	0.44	0.49	0.32	0.82	0.42	0.76
	県域	報告数	18	31	24	65	43	55
		定点当たり	0.25	0.43	0.33	0.88	0.58	0.74
手足口病	全県	報告数	18	20	23	39	69	89
		定点当たり	0.08	0.10	0.11	0.18	0.32	0.41
	県域	報告数	2	3	3	10	16	24
		定点当たり	0.03	0.04	0.04	0.14	0.22	0.32
伝染性紅斑	全県	報告数	14	13	8	9	7	16
		定点当たり	0.06	0.06	0.04	0.04	0.03	0.07
	県域	報告数	4	6	2	5	-	2
		定点当たり	0.05	0.08	0.03	0.07	-	0.03
突発性発しん	全県	報告数	119	107	84	147	150	167
		定点当たり	0.55	0.51	0.39	0.67	0.69	0.77
	県域	報告数	42	39	29	38	53	54
		定点当たり	0.58	0.54	0.40	0.51	0.72	0.73

表3 5週前～今週の推移 (その2)  
(全県及び横浜市・川崎市・相模原市を除く県域)

2017年21週(05月22日～05月28日)

疾病名	項目		5週前	4週前	3週前	2週前	1週前	今週
			16週	17週	18週	19週	20週	21週
			(04月17日 ～04月23 日)	(04月24日 ～04月30 日)	(05月01日 ～05月07 日)	(05月08日 ～05月14 日)	(05月15日 ～05月21 日)	(05月22日 ～05月28 日)
百日咳	全県	報告数	5	3	-	1	1	2
		定点当たり	0.02	0.01	-	0.00	0.00	0.01
	県域	報告数	3	2	-	-	-	1
		定点当たり	0.04	0.03	-	-	-	0.01
ヘルパンギーナ	全県	報告数	4	4	3	6	10	8
		定点当たり	0.02	0.02	0.01	0.03	0.05	0.04
	県域	報告数	-	2	-	2	1	4
		定点当たり	-	0.03	-	0.03	0.01	0.05
流行性耳下腺炎	全県	報告数	76	71	59	105	97	84
		定点当たり	0.35	0.34	0.28	0.48	0.44	0.39
	県域	報告数	25	24	18	34	30	16
		定点当たり	0.34	0.33	0.25	0.46	0.41	0.22
急性出血性結膜炎	全県	報告数	-	1	1	-	1	1
		定点当たり	-	0.02	0.02	-	0.02	0.02
	県域	報告数	-	1	-	-	1	-
		定点当たり	-	0.06	-	-	0.06	-
流行性角結膜炎	全県	報告数	53	74	62	105	74	98
		定点当たり	1.06	1.51	1.29	2.14	1.54	2.00
	県域	報告数	18	30	26	36	22	26
		定点当たり	1.06	1.76	1.53	2.12	1.29	1.53
細菌性髄膜炎	全県	報告数	-	-	-	1	-	-
		定点当たり	-	-	-	0.11	-	-
	県域	報告数	-	-	-	-	-	-
		定点当たり	-	-	-	-	-	-
無菌性髄膜炎	全県	報告数	-	-	1	-	-	2
		定点当たり	-	-	0.10	-	-	0.22
	県域	報告数	-	-	1	-	-	-
		定点当たり	-	-	0.25	-	-	-
マイコプラズマ肺炎	全県	報告数	4	2	2	3	-	-
		定点当たり	0.40	0.20	0.20	0.33	-	-
	県域	報告数	2	-	1	1	-	-
		定点当たり	0.50	-	0.25	0.25	-	-
クラミジア肺炎 (オウム病を除く)	全県	報告数	-	-	-	-	-	-
		定点当たり	-	-	-	-	-	-
	県域	報告数	-	-	-	-	-	-
		定点当たり	-	-	-	-	-	-
感染性胃腸炎 (ロタウイルス)	全県	報告数	7	14	3	8	4	2
		定点当たり	0.70	1.40	0.30	0.89	0.44	0.22
	県域	報告数	2	4	1	4	4	2
		定点当たり	0.50	1.00	0.25	1.00	1.00	0.50