



神奈川県感染症発生情報（20週報）

（5月15日～5月21日）

<http://www.eiken.pref.kanagawa.jp/>



今週の注目感染症

～A群溶血性レンサ球菌咽頭炎～

A群溶血性レンサ球菌による上気道感染症で、発熱、咽頭痛、咽頭発赤、莓状の舌などの症状が現れます。まれに重症化して猩紅熱、肺炎、髄膜炎、リウマチ熱、急性糸球体腎炎などを合併することがあります。患者の咳やくしゃみの飛沫を吸い込む飛沫感染や、手指を介した接触感染で広がります。手洗い、うがい、咳エチケット(咳やくしゃみの症状がある人はマスクを着ける)に注意して、感染を予防しましょう。

今週の全数把握対象疾患

(当該週の国による集計及び各保健福祉事務所からの報告をもとに期日を決めて集計しているため、集計数が前後することがあります。)

分類	対象疾患	内訳			神奈川県 (今週)	神奈川県 (2017年累計)
		県域	横浜市	川崎市		
二類	結核	7	9	8	24	579
五類	ウイルス性肝炎	1			1	4
	急性脳炎			2	2	24
	クロイツフェルト・ヤコブ病			1	1	6
	劇症型溶血性レンサ球菌感染症		1		1	11
	後天性免疫不全症候群	1	1		2	35
	侵襲性インフルエンザ菌感染症		1		1	11
	侵襲性肺炎球菌感染症	1	2		3	120
梅毒		2	1		3	105

全数把握対象疾患情報

- 結核24例：年齢群は10歳未満2例、10歳代1例、20歳代2例、30歳代2例、40歳代3例、50歳代2例、60歳代3例、70歳代1例、80歳代4例、90歳代4例、病型は肺結核9例、肺結核及び粟粒結核1例、粟粒結核2例、結核性胸膜炎2例、無症状病原体保有者10例
- ウイルス性肝炎1例：年齢群は70歳代、病型はB型、推定感染経路は性的接触、推定感染地域は中華人民共和国、ワクチン接種歴は接種なし
- 急性脳炎2例：年齢群は10歳未満2例、病型は病原体不明2例、推定感染経路は飛沫・飛沫核感染1例、不明1例、推定感染地域は神奈川県1例、都道府県不明1例
- クロイツフェルト・ヤコブ病1例：年齢群は80歳代、病型は古典型クロイツフェルト・ヤコブ病、感染経路は不明、感染地域は不明
- 劇症型溶血性レンサ球菌感染症1例：年齢群は40歳代、感染経路は不明、推定感染地域は神奈川県
- 後天性免疫不全症候群2例：年齢群は20歳代1例、30歳代1例、病型はAIDS 1例、無症候性キャリア1例、推定感染経路は性的接触2例、推定感染地域は大韓民国1例、ブラジル連邦共和国1例
- 侵襲性インフルエンザ菌感染症1例：年齢群は10歳未満、推定感染経路は飛沫・飛沫核感染、推定感染地域は神奈川県、ワクチン接種歴は接種あり
- 侵襲性肺炎球菌感染症3例：年齢群は30歳代1例、60歳代1例、70歳代1例、推定感染経路は飛沫・飛沫核感染1例、不明2例、推定感染地域は神奈川県2例、都道府県不明1例、ワクチン接種歴は接種あり2例、接種なし1例
- 梅毒3例：年齢群は20歳代2例、40歳代1例、病型は早期顕症梅毒1期1例、早期顕症梅毒 期2例、推定感染経路は性的接触3例、推定感染地域は神奈川県1例、東京都1例、都道府県不明1例

今週の定点把握対象疾患

- 咽頭結膜熱の定点当たりの報告数は、鎌倉保健福祉事務所三崎センター管内(2.00)、小田原保健福祉事務所管内(1.17)でやや高くなっています。
- A群溶血性レンサ球菌咽頭炎の定点当たりの報告数は、小田原保健福祉事務所管内(5.83)、相模原市(4.73)、平塚保健福祉事務所管内(4.71)、厚木保健福祉事務所管内(4.36)、茅ヶ崎市(4.29)、川崎市(4.06)でやや高くなっています。
- 流行性角結膜炎の定点当たりの報告数は、厚木保健福祉事務所管内(4.67)でやや高くなっています。

神奈川県感染症情報センター

神奈川県衛生研究所 企画情報部 衛生情報課

TEL:0467-83-4400(代表)

FAX:0467-89-5211(企画情報部)

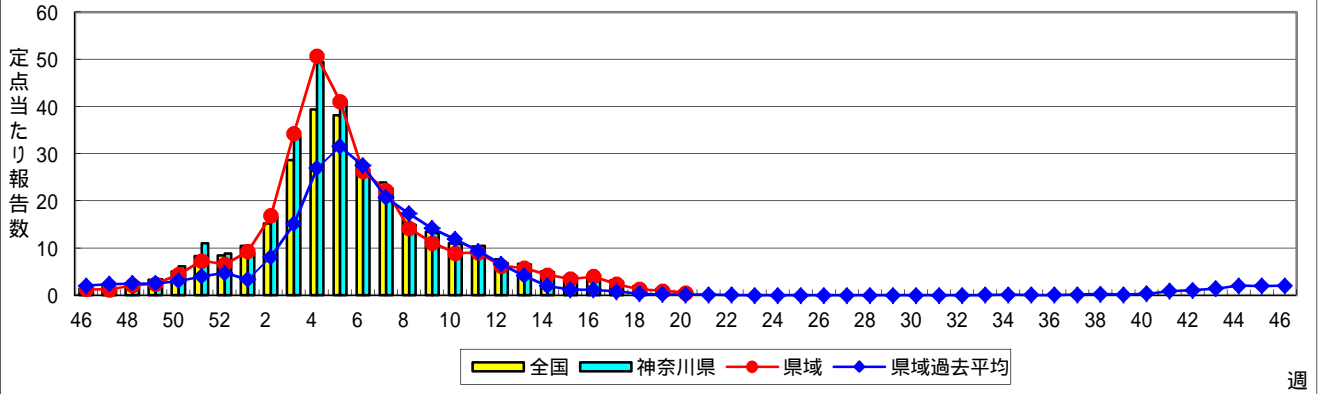
感染症発生動向調査事業は「感染症の予防及び感染症の患者に対する医療に関する法律」によって行われています。

* 県域とは、神奈川県内の市町村のうち横浜市、川崎市、相模原市を除いた地域です。

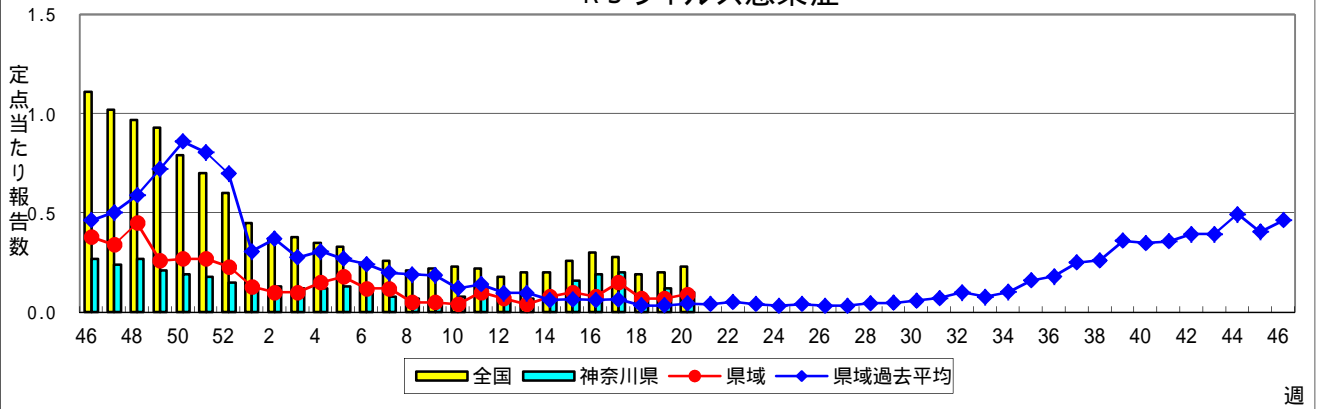
感染症発生動向調査:週報対象疾患の時系列グラフ

疾患名の括弧書きは、一般名称であり、正式名称ではありません。
神奈川県&県域(横浜市・川崎市・相模原市を除く)のデータです。

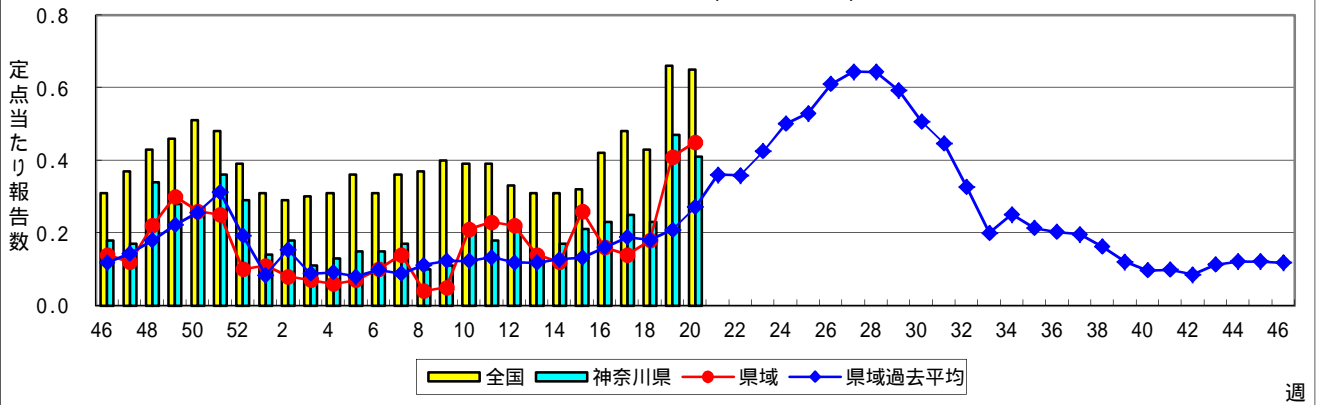
インフルエンザ(高病原性鳥インフルエンザを除く)



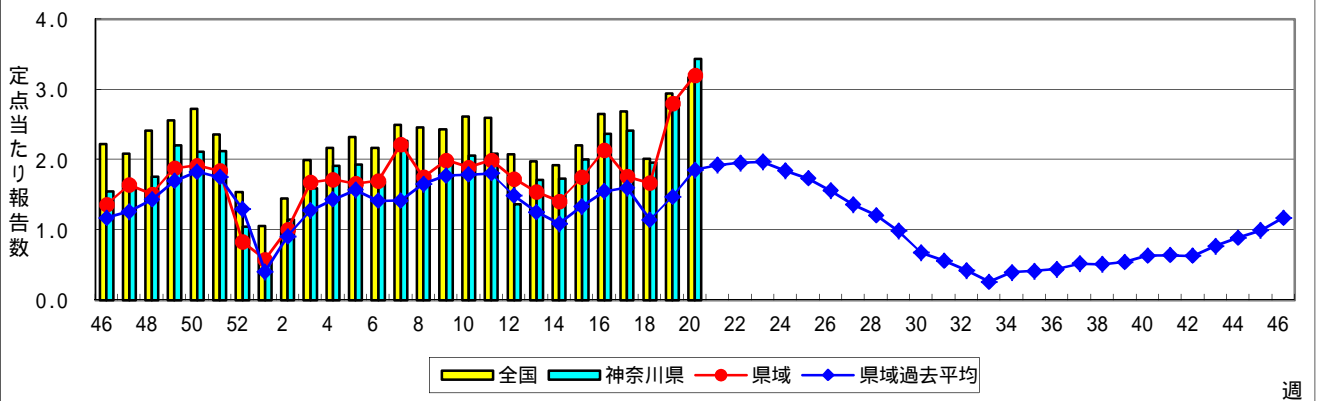
RSウイルス感染症



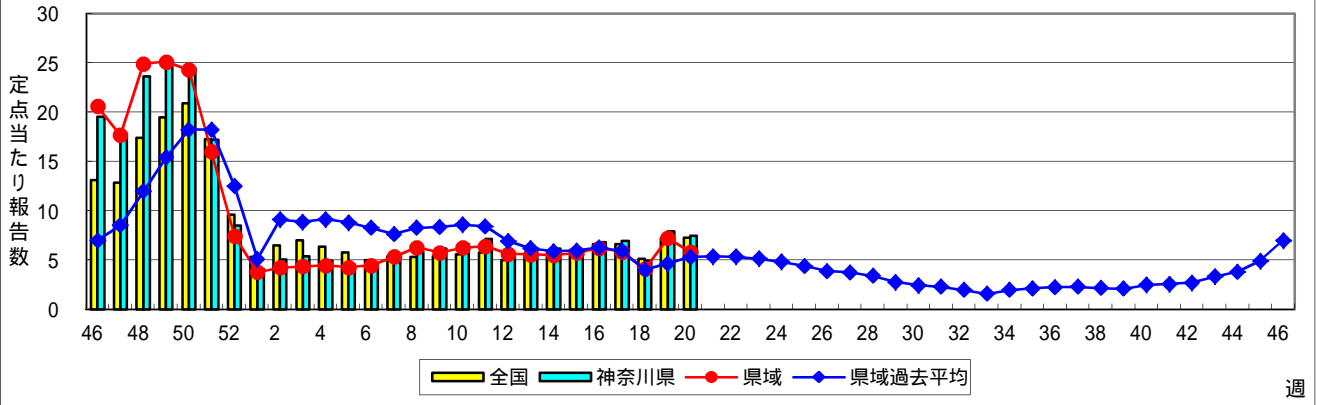
咽頭結膜熱(プール熱)



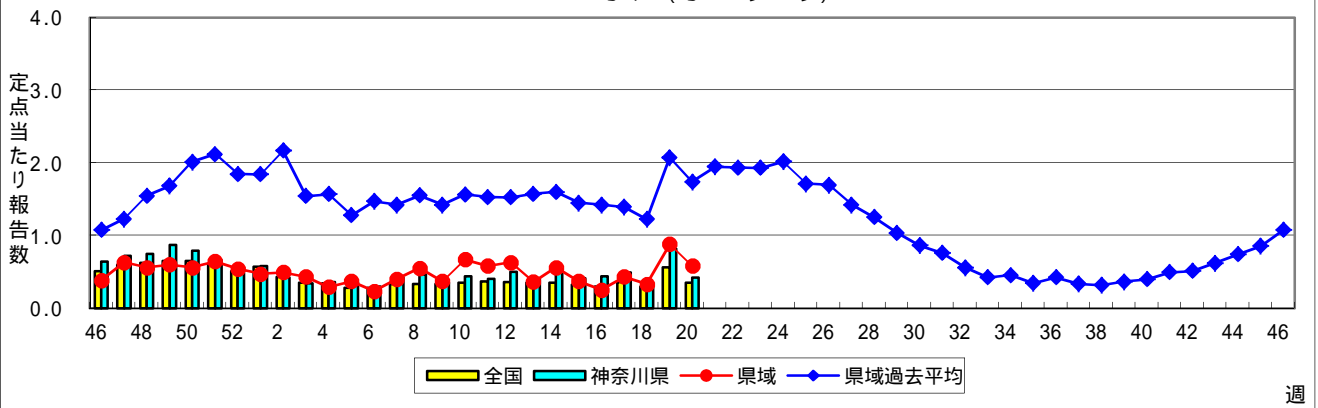
A群溶血性レンサ球菌咽頭炎



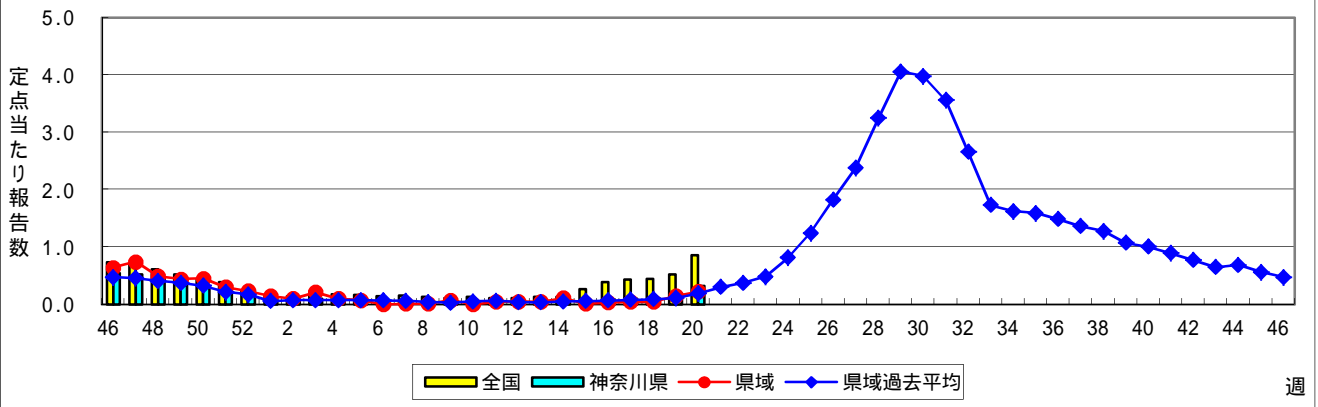
感染性胃腸炎



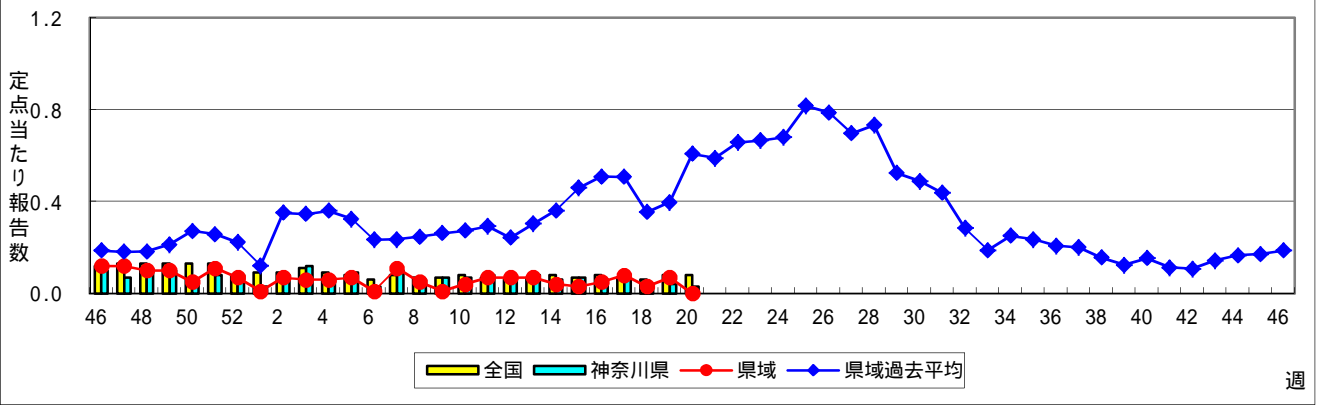
水痘(水ぼうそう)



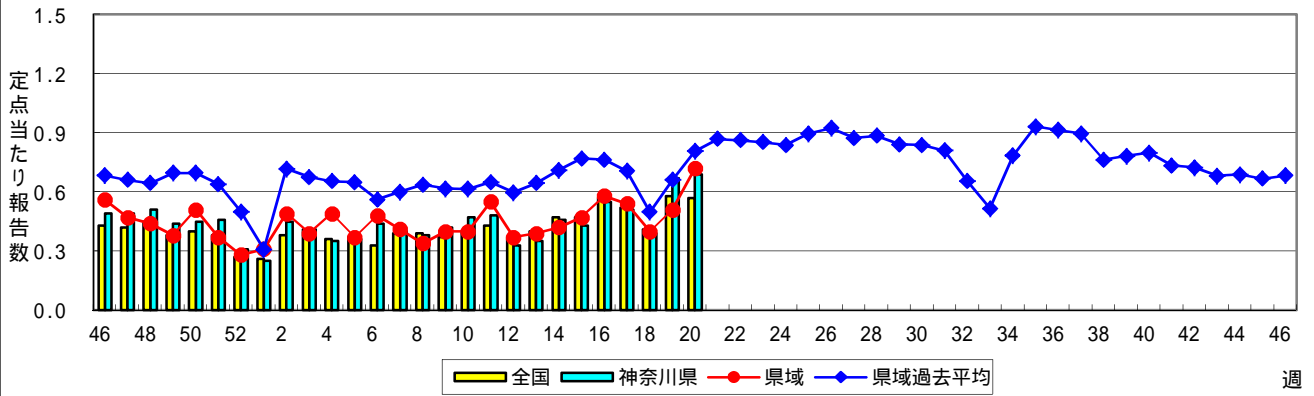
手足口病



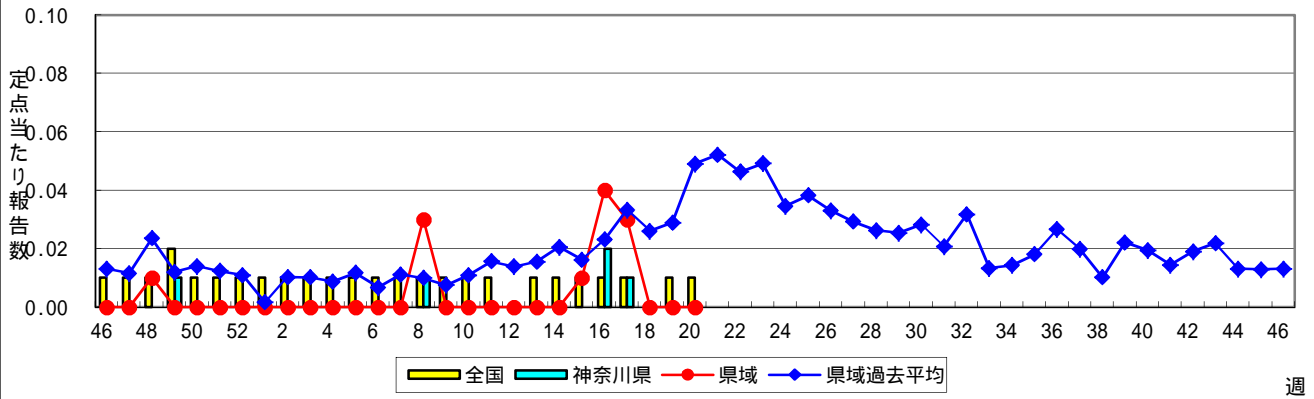
伝染性紅斑(リンゴ病)



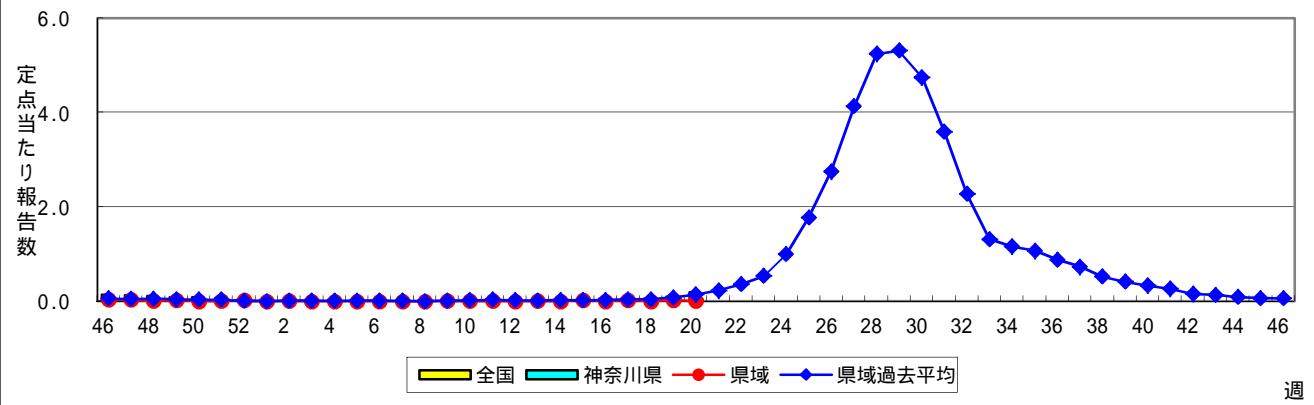
突発性発しん



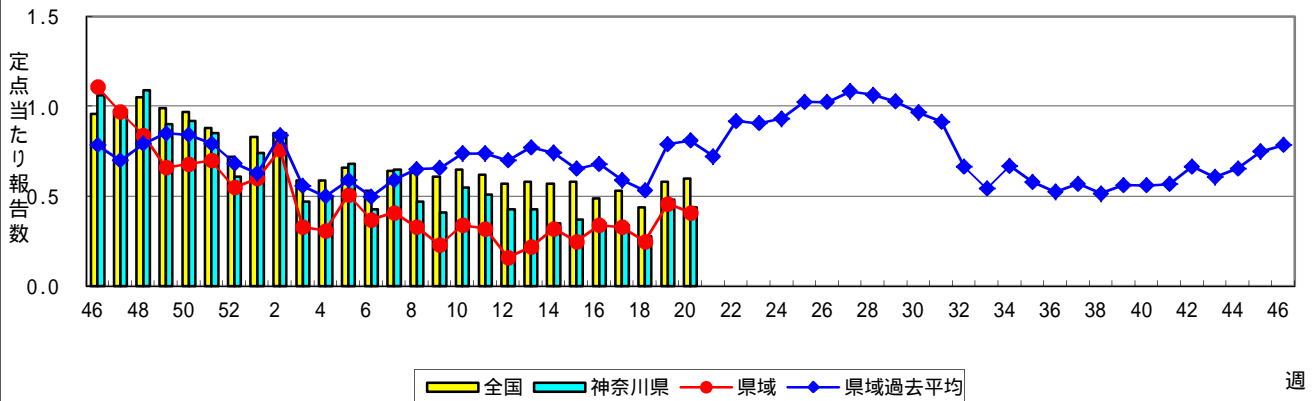
百日咳



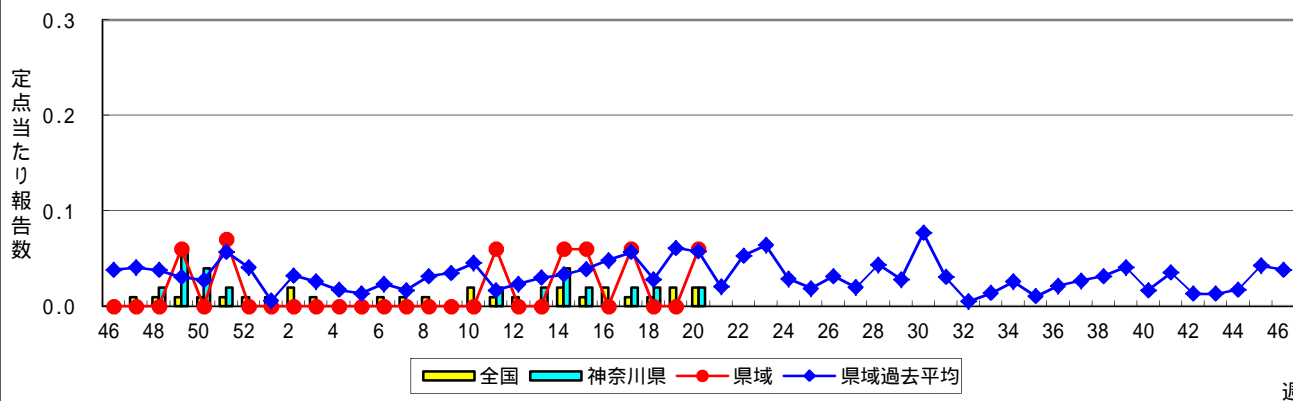
ヘルパンギーナ



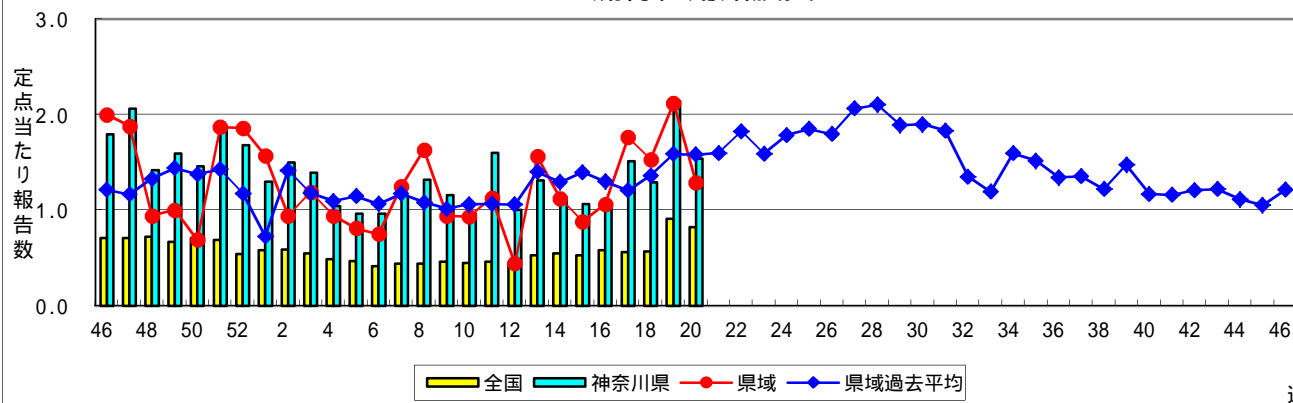
流行性耳下腺炎(おたふくかぜ)



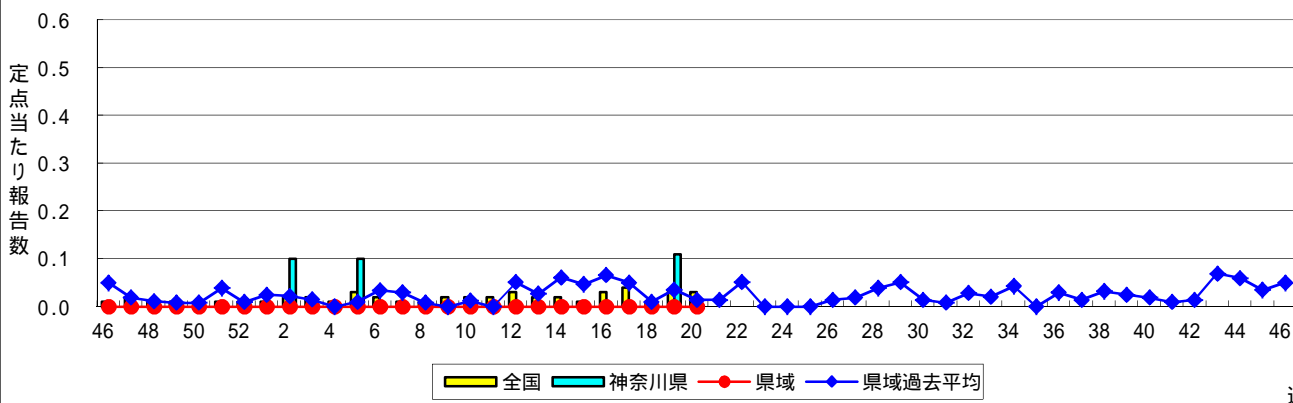
急性出血性結膜炎



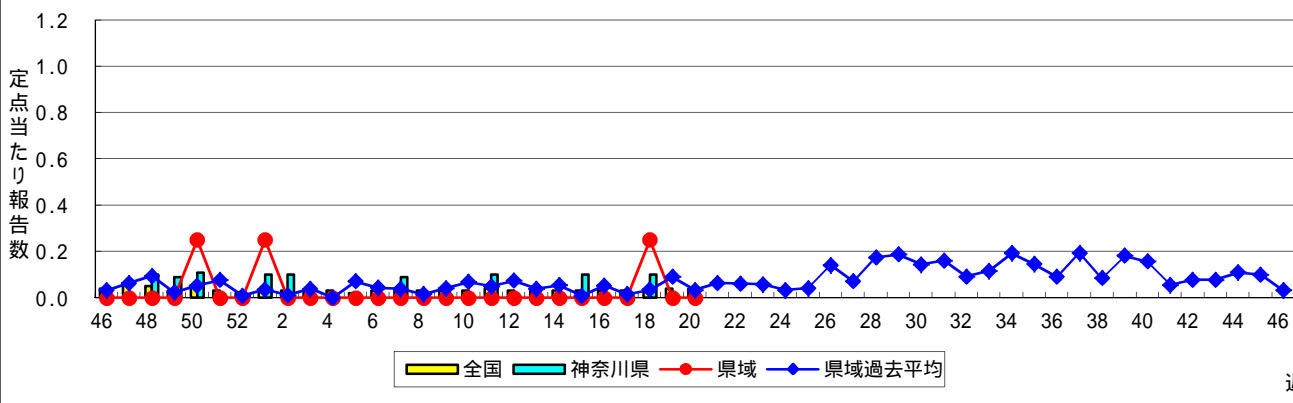
流行性角結膜炎



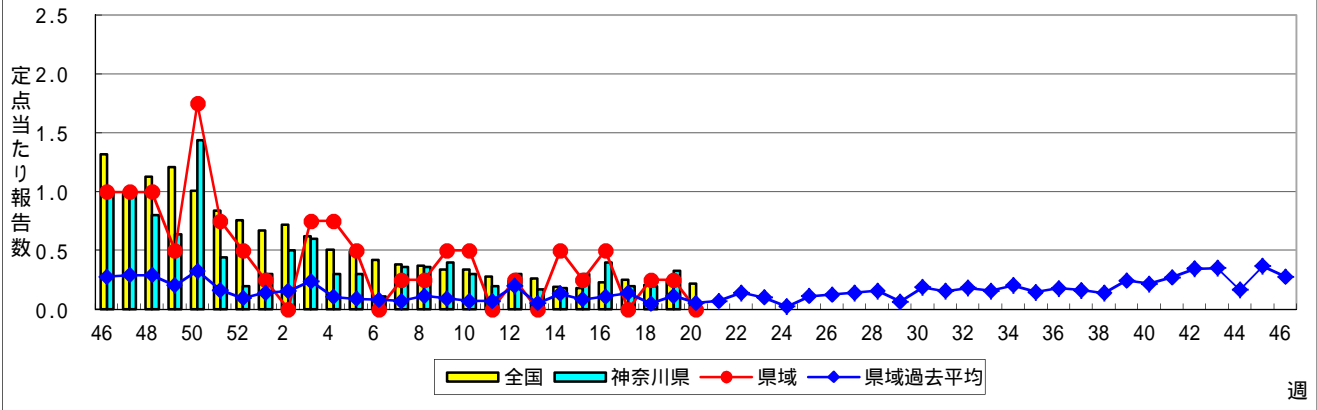
細菌性髄膜炎



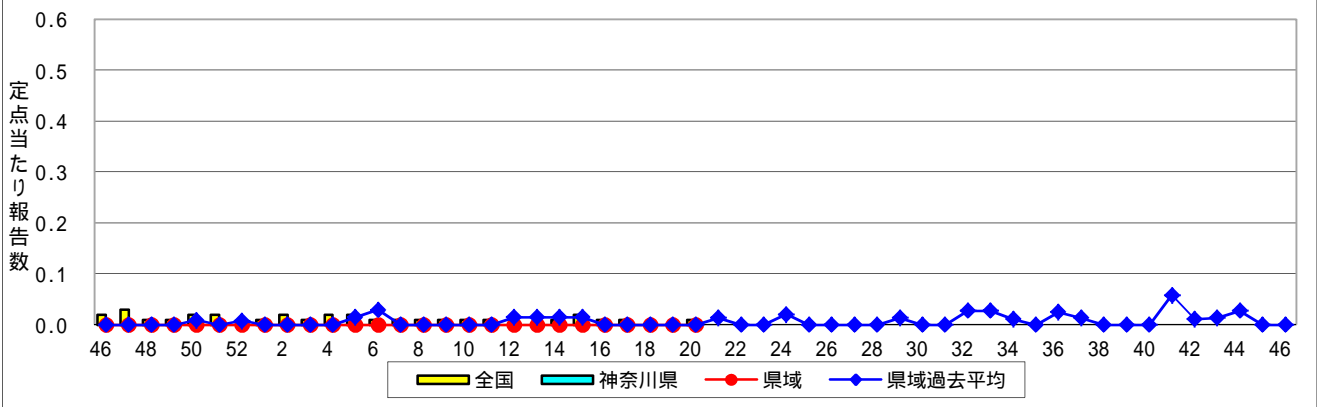
無菌性髄膜炎



マイコプラズマ肺炎



クラミジア肺炎(オウム病を除く)



感染性胃腸炎(ロタウイルス)

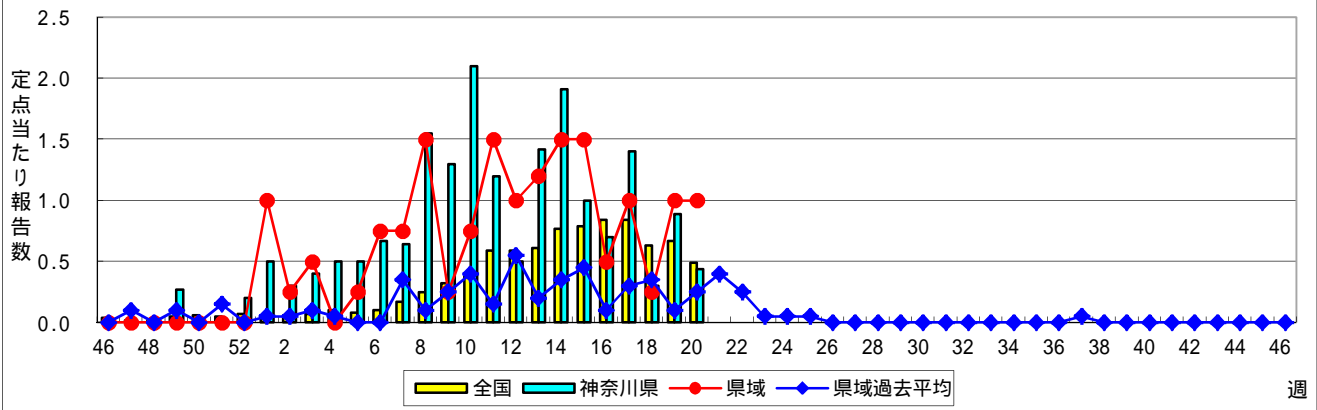


表1 報告数・定点当たり報告数 疾病、政令市・保健所別 (その1)

2017年20週(05月15日～05月21日)

神奈川県	インフルエンザ (高病原性鳥インフルエンザを除く)		RSウイルス感染症		咽頭結膜熱		A群溶血性レンサ球菌咽頭炎		感染性胃腸炎	
	報告数	定点当たり	報告数	定点当たり	報告数	定点当たり	報告数	定点当たり	報告数	定点当たり
全県	221	0.64	22	0.10	90	0.41	747	3.43	1,635	7.50
横浜市	84	0.59	11	0.12	47	0.51	293	3.15	741	7.97
川崎市	57	0.95	4	0.11	7	0.19	146	4.06	323	8.97
相模原市	15	0.65	-	-	3	0.20	71	4.73	139	9.27
県域 (横浜市、川崎市、相模原市を除く)	65	0.55	7	0.09	33	0.45	237	3.20	432	5.84
横須賀市	11	0.79	-	-	1	0.11	7	0.78	61	6.78
藤沢市	8	0.50	-	-	4	0.40	28	2.80	49	4.90
茅ヶ崎市	4	0.36	-	-	3	0.43	30	4.29	30	4.29
平塚	4	0.36	-	-	3	0.43	33	4.71	27	3.86
平塚 秦野センター	4	0.40	1	0.17	2	0.33	23	3.83	47	7.83
鎌倉	1	0.10	5	0.83	3	0.50	11	1.83	43	7.17
鎌倉 三崎センター	-	-	-	-	4	2.00	-	-	3	1.50
小田原	20	2.00	-	-	7	1.17	35	5.83	37	6.17
小田原 足柄上センター	1	0.20	-	-	-	-	1	0.33	-	-
厚木	8	0.47	1	0.09	5	0.45	48	4.36	101	9.18
厚木 大和センター	4	0.36	-	-	1	0.14	21	3.00	34	4.86

神奈川県	水痘		手足口病		伝染性紅斑		突発性発しん		百日咳	
	報告数	定点当たり	報告数	定点当たり	報告数	定点当たり	報告数	定点当たり	報告数	定点当たり
全県	91	0.42	69	0.32	7	0.03	150	0.69	1	0.00
横浜市	24	0.26	39	0.42	6	0.06	62	0.67	-	-
川崎市	22	0.61	10	0.28	1	0.03	30	0.83	1	0.03
相模原市	2	0.13	4	0.27	-	-	5	0.33	-	-
県域 (横浜市、川崎市、相模原市を除く)	43	0.58	16	0.22	-	-	53	0.72	-	-
横須賀市	11	1.22	2	0.22	-	-	7	0.78	-	-
藤沢市	7	0.70	1	0.10	-	-	5	0.50	-	-
茅ヶ崎市	-	-	2	0.29	-	-	8	1.14	-	-
平塚	2	0.29	-	-	-	-	3	0.43	-	-
平塚 秦野センター	3	0.50	-	-	-	-	9	1.50	-	-
鎌倉	2	0.33	-	-	-	-	5	0.83	-	-
鎌倉 三崎センター	-	-	-	-	-	-	1	0.50	-	-
小田原	1	0.17	7	1.17	-	-	2	0.33	-	-
小田原 足柄上センター	-	-	-	-	-	-	-	-	-	-
厚木	2	0.18	1	0.09	-	-	9	0.82	-	-
厚木 大和センター	15	2.14	3	0.43	-	-	4	0.57	-	-

神奈川県	ヘルパンギーナ		流行性耳下腺炎		急性出血性結膜炎		流行性角結膜炎		細菌性髄膜炎	
	報告数	定点当たり	報告数	定点当たり	報告数	定点当たり	報告数	定点当たり	報告数	定点当たり
全県	10	0.05	97	0.44	1	0.02	74	1.54	-	-
横浜市	8	0.09	52	0.56	-	-	17	0.89	-	-
川崎市	1	0.03	11	0.31	-	-	24	2.67	-	-
相模原市	-	-	4	0.27	-	-	11	3.67	-	-
県域 (横浜市、川崎市、相模原市を除く)	1	0.01	30	0.41	1	0.06	22	1.29	-	-
横須賀市	-	-	5	0.56	1	0.50	6	3.00	-	-
藤沢市	-	-	5	0.50	-	-	-	-	-	-
茅ヶ崎市	1	0.14	3	0.43	-	-	1	0.50
平塚	-	-	4	0.57	-	-	-	-	-	-
平塚 秦野センター	-	-	1	0.17	-	-	1	1.00
鎌倉	-	-	7	1.17	-	-	-	-
鎌倉 三崎センター	-	-	1	0.50
小田原	-	-	-	-	-	-	-	-
小田原 足柄上センター	-	-	-	-
厚木	-	-	4	0.36	-	-	14	4.67	-	-
厚木 大和センター	-	-	-	-	-	-	-	-

表2 報告数・定点当たり報告数、疾病・年齢階級別
(全県及び横浜市・川崎市・相模原市を除く県域) (その1)

2017年20週(05月15日~05月21日)

*表2は、各保健福祉事務所からの最新の報告をもとに作成しているため、国の還元データである表1および表3の数値と一致しないことがあります。

インフルエンザ定点		項目	合計	~5か月	~11か月	1歳	2	3	4	5	6	7	8
インフルエンザ (高病原性鳥インフルエンザを除く)	全国	報告数	5,184	11	49	152	181	244	297	321	328	319	338
		定点当たり	1.05	0.00	0.01	0.03	0.04	0.05	0.06	0.06	0.07	0.06	0.07
	全県	報告数	221	-	3	7	3	8	20	23	22	7	6
		定点当たり	0.64	-	0.01	0.02	0.01	0.02	0.06	0.07	0.06	0.02	0.02
	県域	報告数	65	-	3	2	-	1	6	6	13	-	2
		定点当たり	0.55	-	0.03	0.02	-	0.01	0.05	0.05	0.11	-	0.02

小児科定点		項目	合計	~5か月	~11か月	1歳	2	3	4	5	6	7	8	
RSウイルス 感染症	全国	報告数	737	91	155	280	97	82	21	5	-	2	2	
		定点当たり	0.23	0.03	0.05	0.09	0.03	0.03	0.01	0.00	-	-	0.00	0.00
	全県	報告数	22	6	8	3	3	2	-	-	-	-	-	-
		定点当たり	0.10	0.03	0.04	0.01	0.01	0.01	-	-	-	-	-	-
	県域	報告数	7	1	4	2	-	-	-	-	-	-	-	-
		定点当たり	0.09	0.01	0.05	0.03	-	-	-	-	-	-	-	-
咽頭結膜熱	全国	報告数	2,047	10	205	621	300	308	227	159	75	41	27	
		定点当たり	0.65	0.00	0.06	0.20	0.09	0.10	0.07	0.05	0.02	0.01	0.01	
	全県	報告数	90	1	5	22	7	14	14	7	13	4	-	
		定点当たり	0.41	0.00	0.02	0.10	0.03	0.06	0.06	0.03	0.06	0.02	-	
	県域	報告数	33	-	2	7	4	7	3	3	3	3	-	
		定点当たり	0.45	-	0.03	0.09	0.05	0.09	0.04	0.04	0.04	0.04	-	
A群溶血性レンサ球菌咽頭炎	全国	報告数	10,034	8	74	499	610	1,129	1,385	1,296	1,179	971	730	
		定点当たり	3.17	0.00	0.02	0.16	0.19	0.36	0.44	0.41	0.37	0.31	0.23	
	全県	報告数	747	1	6	21	26	93	104	98	94	92	53	
		定点当たり	3.43	0.00	0.03	0.10	0.12	0.43	0.48	0.45	0.43	0.42	0.24	
	県域	報告数	237	-	2	7	9	24	28	35	30	27	12	
		定点当たり	3.20	-	0.03	0.09	0.12	0.32	0.38	0.47	0.41	0.36	0.16	
感染性胃腸炎	全国	報告数	23,094	207	1,733	3,869	2,722	2,572	2,501	1,930	1,368	1,073	899	
		定点当たり	7.30	0.07	0.55	1.22	0.86	0.81	0.79	0.61	0.43	0.34	0.28	
	全県	報告数	1,635	20	144	240	164	185	191	140	115	88	63	
		定点当たり	7.50	0.09	0.66	1.10	0.75	0.85	0.88	0.64	0.53	0.40	0.29	
	県域	報告数	432	3	29	52	37	49	57	40	30	34	23	
		定点当たり	5.84	0.04	0.39	0.70	0.50	0.66	0.77	0.54	0.41	0.46	0.31	
水痘	全国	報告数	1,118	14	42	103	61	112	116	140	156	122	81	
		定点当たり	0.35	0.00	0.01	0.03	0.02	0.04	0.04	0.04	0.05	0.04	0.03	
	全県	報告数	91	-	2	8	3	10	4	9	13	15	7	
		定点当たり	0.42	-	0.01	0.04	0.01	0.05	0.02	0.04	0.06	0.07	0.03	
	県域	報告数	43	-	-	5	2	3	-	5	6	9	2	
		定点当たり	0.58	-	-	0.07	0.03	0.04	-	0.07	0.08	0.12	0.03	

インフルエンザ定点		項目	9	10-14	15-19	20-29	30-39	40-49	50-59	60-69	70-79	80歳以上
インフルエンザ (高病原性鳥インフルエンザを除く)	全国	報告数	277	1,197	365	157	271	263	153	109	68	84
		定点当たり	0.06	0.24	0.07	0.03	0.05	0.05	0.03	0.02	0.01	0.02
	全県	報告数	13	30	14	12	22	13	10	4	2	2
		定点当たり	0.04	0.09	0.04	0.03	0.06	0.04	0.03	0.01	0.01	0.01
	県域	報告数	7	7	1	4	6	-	3	1	1	2
		定点当たり	0.06	0.06	0.01	0.03	0.05	-	0.03	0.01	0.01	0.02

小児科定点		項目	9	10-14	15-19	20歳以上
RSウイルス 感染症	全国	報告数	-	2	-	-
		定点当たり	-	0.00	-	-
	全県	報告数	-	-	-	-
		定点当たり	-	-	-	-
	県域	報告数	-	-	-	-
		定点当たり	-	-	-	-
咽頭結膜熱	全国	報告数	17	27	8	22
		定点当たり	0.01	0.01	0.00	0.01
	全県	報告数	-	1	1	1
		定点当たり	-	0.00	0.00	0.00
	県域	報告数	-	-	-	1
		定点当たり	-	-	-	0.01
A群溶血性レンサ球菌咽頭炎	全国	報告数	567	1,055	102	429
		定点当たり	0.18	0.33	0.03	0.14
	全県	報告数	50	59	7	43
		定点当たり	0.23	0.27	0.03	0.20
	県域	報告数	15	24	3	21
		定点当たり	0.20	0.32	0.04	0.28
感染性胃腸炎	全国	報告数	683	1,709	273	1,555
		定点当たり	0.22	0.54	0.09	0.49
	全県	報告数	50	105	14	116
		定点当たり	0.23	0.48	0.06	0.53
	県域	報告数	13	32	5	28
		定点当たり	0.18	0.43	0.07	0.38
水痘	全国	報告数	75	77	10	9
		定点当たり	0.02	0.02	0.00	0.00
	全県	報告数	12	7	-	1
		定点当たり	0.06	0.03	-	0.00
	県域	報告数	7	4	-	-
		定点当たり	0.09	0.05	-	-

表2 報告数・定点当たり報告数、疾病・年齢階級別
(全県及び横浜市・川崎市・相模原市を除く県域) (その2)

2017年20週(05月15日~05月21日)

*表2は、各保健福祉事務所からの最新の報告をもとに作成しているため、国の還元データである表1および表3の数値と一致しないことがあります。

小児科定点	項目	合計	~5か月	~11か月	1歳	
手足口病	全国	報告数	2,711	20	343	1,195
		定点当たり	0.86	0.01	0.11	0.38
	全県	報告数	69	2	24	26
		定点当たり	0.32	0.01	0.11	0.12
	県域	報告数	16	-	5	5
		定点当たり	0.22	-	0.07	0.07
伝染性紅斑	全国	報告数	240	1	10	25
		定点当たり	0.08	0.00	0.00	0.01
	全県	報告数	7	-	1	2
		定点当たり	0.03	-	0.00	0.01
	県域	報告数	-	-	-	-
		定点当たり	-	-	-	-
突発性発しん	全国	報告数	1,805	26	584	956
		定点当たり	0.57	0.01	0.18	0.30
	全県	報告数	150	-	38	87
		定点当たり	0.69	-	0.17	0.40
	県域	報告数	53	-	13	29
		定点当たり	0.72	-	0.18	0.39
百日咳	全国	報告数	41	7	-	5
		定点当たり	0.01	0.00	-	0.00
	全県	報告数	1	-	-	-
		定点当たり	0.00	-	-	-
	県域	報告数	-	-	-	-
		定点当たり	-	-	-	-
ヘルパンギーナ	全国	報告数	598	2	73	219
		定点当たり	0.19	0.00	0.02	0.07
	全県	報告数	10	-	1	-
		定点当たり	0.05	-	0.00	-
	県域	報告数	1	-	-	-
		定点当たり	0.01	-	-	-
流行性耳下腺炎	全国	報告数	1,905	-	1	50
		定点当たり	0.60	-	0.00	0.02
	全県	報告数	97	-	-	-
		定点当たり	0.44	-	-	-
	県域	報告数	30	-	-	-
		定点当たり	0.41	-	-	-

小児科定点	項目	2	3	4	5	6	7	8	9	10-14	15-19	20歳以上	
手足口病	全国	報告数	563	246	148	85	33	25	17	10	7	1	18
		定点当たり	0.18	0.08	0.05	0.03	0.01	0.01	0.01	0.00	0.00	0.00	0.01
	全県	報告数	7	3	2	1	-	1	-	-	-	1	2
		定点当たり	0.03	0.01	0.01	0.00	-	0.00	-	-	-	0.00	0.01
	県域	報告数	2	2	1	-	-	-	-	-	-	-	1
		定点当たり	0.03	0.03	0.01	-	-	-	-	-	-	-	0.01
伝染性紅斑	全国	報告数	18	23	43	34	25	19	16	12	10	-	4
		定点当たり	0.01	0.01	0.01	0.01	0.01	0.01	0.01	0.01	0.00	0.00	-
	全県	報告数	-	1	2	-	1	-	-	-	-	-	-
		定点当たり	-	0.00	0.01	-	0.00	-	-	-	-	-	0.00
	県域	報告数	-	-	-	-	-	-	-	-	-	-	-
		定点当たり	-	-	-	-	-	-	-	-	-	-	-
突発性発しん	全国	報告数	162	44	19	4	4	2	2	-	2	-	-
		定点当たり	0.05	0.01	0.01	0.00	0.00	0.00	0.00	-	0.00	-	-
	全県	報告数	17	3	3	1	1	-	-	-	-	-	-
		定点当たり	0.08	0.01	0.01	0.00	0.00	-	-	-	-	-	-
	県域	報告数	7	2	1	-	1	-	-	-	-	-	-
		定点当たり	0.09	0.03	0.01	-	0.01	-	-	-	-	-	-
百日咳	全国	報告数	1	2	2	3	1	1	1	1	3	5	9
		定点当たり	0.00	0.00	0.00	0.00	0.00	0.00	0.00	0.00	0.00	0.00	0.00
	全県	報告数	-	-	-	-	-	-	-	-	-	1	-
		定点当たり	-	-	-	-	-	-	-	-	-	0.00	-
	県域	報告数	-	-	-	-	-	-	-	-	-	-	-
		定点当たり	-	-	-	-	-	-	-	-	-	-	-
ヘルパンギーナ	全国	報告数	117	64	48	26	17	9	7	3	5	2	6
		定点当たり	0.04	0.02	0.02	0.01	0.01	0.00	0.00	0.00	0.00	0.00	0.00
	全県	報告数	1	6	-	-	-	-	-	1	1	-	-
		定点当たり	0.00	0.03	-	-	-	-	-	0.00	0.00	-	-
	県域	報告数	-	1	-	-	-	-	-	-	-	-	-
		定点当たり	-	0.01	-	-	-	-	-	-	-	-	-
流行性耳下腺炎	全国	報告数	105	217	278	293	226	214	169	127	170	13	42
		定点当たり	0.03	0.07	0.09	0.09	0.07	0.07	0.05	0.04	0.05	0.00	0.01
	全県	報告数	6	9	8	15	13	16	9	5	7	1	8
		定点当たり	0.03	0.04	0.04	0.07	0.06	0.07	0.04	0.02	0.03	0.00	0.04
	県域	報告数	-	3	3	7	4	4	3	1	3	-	2
		定点当たり	-	0.04	0.04	0.09	0.05	0.05	0.04	0.01	0.04	-	0.03

表2 報告数・定点当たり報告数、疾病・年齢階級別
(全県及び横浜市・川崎市・相模原市を除く県域) (その3)

2017年20週(05月15日~05月21日)

*表2は、各保健福祉事務所からの最新の報告をもとに作成しているため、国の還元データである表1および表3の数値と一致しないことがあります。

眼科定点		項目	合計	~5か月	~11か月	1歳	2	3	4	5	6	7	8
急性出血性結膜炎	全国	報告数	15	-	-	-	-	1	-	-	-	-	-
		定点当たり	0.02	-	-	-	-	0.00	-	-	-	-	-
	全県	報告数	1	-	-	-	-	-	-	-	-	-	-
		定点当たり	0.02	-	-	-	-	-	-	-	-	-	-
	県域	報告数	1	-	-	-	-	-	-	-	-	-	-
		定点当たり	0.06	-	-	-	-	-	-	-	-	-	-
流行性角結膜炎	全国	報告数	570	2	4	13	21	21	17	13	10	9	8
		定点当たり	0.82	0.00	0.01	0.02	0.03	0.03	0.02	0.02	0.01	0.01	0.01
	全県	報告数	74	-	-	2	2	5	3	1	1	1	-
		定点当たり	1.54	-	-	0.04	0.04	0.10	0.06	0.02	0.02	0.02	-
	県域	報告数	22	-	-	-	1	1	2	-	-	-	-
		定点当たり	1.29	-	-	-	0.06	0.06	0.12	-	-	-	-

基幹定点(週報)		項目	合計	0歳	1-4	5-9	10-14	15-19	20-24	25-29	30-34	35-39	40-44
細菌性髄膜炎	全国	報告数	14	4	2	-	-	-	-	-	-	1	-
		定点当たり	0.03	0.01	0.00	-	-	-	-	-	-	0.00	-
	全県	報告数	-	-	-	-	-	-	-	-	-	-	-
		定点当たり	-	-	-	-	-	-	-	-	-	-	-
	県域	報告数	-	-	-	-	-	-	-	-	-	-	-
		定点当たり	-	-	-	-	-	-	-	-	-	-	-
無菌性髄膜炎	全国	報告数	18	4	-	4	-	-	-	2	-	3	-
		定点当たり	0.04	0.01	-	0.01	-	-	-	0.00	-	0.01	-
	全県	報告数	-	-	-	-	-	-	-	-	-	-	-
		定点当たり	-	-	-	-	-	-	-	-	-	-	-
	県域	報告数	-	-	-	-	-	-	-	-	-	-	-
		定点当たり	-	-	-	-	-	-	-	-	-	-	-
マイコプラズマ肺炎	全国	報告数	106	1	28	30	20	4	2	6	-	-	2
		定点当たり	0.22	0.00	0.06	0.06	0.04	0.01	0.00	0.01	-	-	0.00
	全県	報告数	-	-	-	-	-	-	-	-	-	-	-
		定点当たり	-	-	-	-	-	-	-	-	-	-	-
	県域	報告数	-	-	-	-	-	-	-	-	-	-	-
		定点当たり	-	-	-	-	-	-	-	-	-	-	-
クラミジア肺炎(オウム病を除く)	全国	報告数	3	-	1	1	-	-	-	-	-	-	-
		定点当たり	0.01	-	0.00	0.00	-	-	-	-	-	-	-
	全県	報告数	-	-	-	-	-	-	-	-	-	-	-
		定点当たり	-	-	-	-	-	-	-	-	-	-	-
	県域	報告数	-	-	-	-	-	-	-	-	-	-	-
		定点当たり	-	-	-	-	-	-	-	-	-	-	-
感染性胃腸炎(ロタウイルス)	全国	報告数	232	34	129	59	2	-	1	-	1	2	1
		定点当たり	0.49	0.07	0.27	0.12	0.00	-	0.00	-	0.00	0.00	0.00
	全県	報告数	4	-	1	3	-	-	-	-	-	-	-
		定点当たり	0.44	-	0.11	0.33	-	-	-	-	-	-	-
	県域	報告数	4	-	1	3	-	-	-	-	-	-	-
		定点当たり	1.00	-	0.25	0.75	-	-	-	-	-	-	-

眼科定点		項目	9	10-14	15-19	20-29	30-39	40-49	50-59	60-69	70歳以上
急性出血性結膜炎	全国	報告数	-	-	2	1	2	1	3	3	2
		定点当たり	-	-	0.00	0.00	0.00	0.00	0.00	0.00	0.00
	全県	報告数	-	-	-	-	-	-	1	-	-
		定点当たり	-	-	-	-	-	-	0.02	-	-
	県域	報告数	-	-	-	-	-	-	1	-	-
		定点当たり	-	-	-	-	-	-	0.06	-	-
流行性角結膜炎	全国	報告数	7	19	14	65	142	68	49	55	33
		定点当たり	0.01	0.03	0.02	0.09	0.20	0.10	0.07	0.08	0.05
	全県	報告数	1	1	2	12	20	11	5	4	3
		定点当たり	0.02	0.02	0.04	0.25	0.42	0.23	0.10	0.08	0.06
	県域	報告数	-	-	2	5	5	2	3	1	-
		定点当たり	-	-	0.12	0.29	0.29	0.12	0.18	0.06	-

基幹定点(週報)		項目	45-49	50-54	55-59	60-64	65-69	70歳以上
細菌性髄膜炎	全国	報告数	1	-	-	-	3	3
		定点当たり	0.00	-	-	-	0.01	0.01
	全県	報告数	-	-	-	-	-	-
		定点当たり	-	-	-	-	-	-
	県域	報告数	-	-	-	-	-	-
		定点当たり	-	-	-	-	-	-
無菌性髄膜炎	全国	報告数	-	1	1	-	2	1
		定点当たり	-	0.00	0.00	-	0.00	0.00
	全県	報告数	-	-	-	-	-	-
		定点当たり	-	-	-	-	-	-
	県域	報告数	-	-	-	-	-	-
		定点当たり	-	-	-	-	-	-
マイコプラズマ肺炎	全国	報告数	2	1	-	-	2	8
		定点当たり	0.00	0.00	-	-	0.00	0.02
	全県	報告数	-	-	-	-	-	-
		定点当たり	-	-	-	-	-	-
	県域	報告数	-	-	-	-	-	-
		定点当たり	-	-	-	-	-	-
クラミジア肺炎(オウム病を除く)	全国	報告数	-	-	-	-	1	-
		定点当たり	-	-	-	-	0.00	-
	全県	報告数	-	-	-	-	-	-
		定点当たり	-	-	-	-	-	-
	県域	報告数	-	-	-	-	-	-
		定点当たり	-	-	-	-	-	-
感染性胃腸炎(ロタウイルス)	全国	報告数	-	2	-	-	-	1
		定点当たり	-	0.00	-	-	-	0.00
	全県	報告数	-	-	-	-	-	-
		定点当たり	-	-	-	-	-	-
	県域	報告数	-	-	-	-	-	-
		定点当たり	-	-	-	-	-	-

表3 5週前～今週の推移 (その1)
(全県及び横浜市・川崎市・相模原市を除く県域)

2017年20週(05月15日～05月21日)

疾病名	項目		5週前	4週前	3週前	2週前	1週前	今週
			15週	16週	17週	18週	19週	20週
			(04月10日 ～04月16 日)	(04月17日 ～04月23 日)	(04月24日 ～04月30 日)	(05月01日 ～05月07 日)	(05月08日 ～05月14 日)	(05月15日 ～05月21 日)
インフルエンザ (高病原性鳥インフル ンザを除く)	全県	報告数	1,394	1,484	1,009	473	332	221
		定点当たり	4.04	4.28	2.99	1.39	0.97	0.64
	県域	報告数	408	472	282	152	114	65
		定点当たり	3.49	4.03	2.43	1.30	0.97	0.55
RSウイルス 感染症	全県	報告数	34	40	41	16	26	22
		定点当たり	0.16	0.19	0.20	0.08	0.12	0.10
	県域	報告数	7	6	11	5	5	7
		定点当たり	0.10	0.08	0.15	0.07	0.07	0.09
咽頭結膜熱	全県	報告数	46	49	53	48	103	90
		定点当たり	0.21	0.23	0.25	0.23	0.47	0.41
	県域	報告数	19	12	10	13	30	33
		定点当たり	0.26	0.16	0.14	0.18	0.41	0.45
A群溶血性レ ンサ球菌咽頭 炎	全県	報告数	429	512	507	418	627	747
		定点当たり	2.00	2.37	2.41	1.96	2.88	3.43
	県域	報告数	128	156	128	122	207	237
		定点当たり	1.75	2.14	1.78	1.67	2.80	3.20
感染性胃腸炎	全県	報告数	1,250	1,477	1,462	1,054	1,724	1,635
		定点当たり	5.81	6.84	6.96	4.95	7.91	7.50
	県域	報告数	418	455	424	301	534	432
		定点当たり	5.73	6.23	5.89	4.12	7.22	5.84
水痘	全県	報告数	88	95	103	69	179	91
		定点当たり	0.41	0.44	0.49	0.32	0.82	0.42
	県域	報告数	27	18	31	24	65	43
		定点当たり	0.37	0.25	0.43	0.33	0.88	0.58
手足口病	全県	報告数	6	18	20	23	39	69
		定点当たり	0.03	0.08	0.10	0.11	0.18	0.32
	県域	報告数	1	2	3	3	10	16
		定点当たり	0.01	0.03	0.04	0.04	0.14	0.22
伝染性紅斑	全県	報告数	14	14	13	8	9	7
		定点当たり	0.07	0.06	0.06	0.04	0.04	0.03
	県域	報告数	2	4	6	2	5	-
		定点当たり	0.03	0.05	0.08	0.03	0.07	-
突発性発しん	全県	報告数	92	119	107	84	147	150
		定点当たり	0.43	0.55	0.51	0.39	0.67	0.69
	県域	報告数	34	42	39	29	38	53
		定点当たり	0.47	0.58	0.54	0.40	0.51	0.72

表3 5週前～今週の推移 (その2)
(全県及び横浜市・川崎市・相模原市を除く県域)

2017年20週(05月15日～05月21日)

疾病名	項目		5週前	4週前	3週前	2週前	1週前	今週
			15週	16週	17週	18週	19週	20週
			(04月10日 ～04月16 日)	(04月17日 ～04月23 日)	(04月24日 ～04月30 日)	(05月01日 ～05月07 日)	(05月08日 ～05月14 日)	(05月15日 ～05月21 日)
百日咳	全県	報告数	1	5	3	-	1	1
		定点当たり	0.00	0.02	0.01	-	0.00	0.00
	県域	報告数	1	3	2	-	-	-
		定点当たり	0.01	0.04	0.03	-	-	-
ヘルパンギーナ	全県	報告数	5	4	4	3	6	10
		定点当たり	0.02	0.02	0.02	0.01	0.03	0.05
	県域	報告数	2	-	2	-	2	1
		定点当たり	0.03	-	0.03	-	0.03	0.01
流行性耳下腺炎	全県	報告数	80	76	71	59	105	97
		定点当たり	0.37	0.35	0.34	0.28	0.48	0.44
	県域	報告数	18	25	24	18	34	30
		定点当たり	0.25	0.34	0.33	0.25	0.46	0.41
急性出血性結膜炎	全県	報告数	1	-	1	1	-	1
		定点当たり	0.02	-	0.02	0.02	-	0.02
	県域	報告数	1	-	1	-	-	1
		定点当たり	0.06	-	0.06	-	-	0.06
流行性角結膜炎	全県	報告数	53	53	74	62	105	74
		定点当たり	1.06	1.06	1.51	1.29	2.14	1.54
	県域	報告数	15	18	30	26	36	22
		定点当たり	0.88	1.06	1.76	1.53	2.12	1.29
細菌性髄膜炎	全県	報告数	-	-	-	-	1	-
		定点当たり	-	-	-	-	0.11	-
	県域	報告数	-	-	-	-	-	-
		定点当たり	-	-	-	-	-	-
無菌性髄膜炎	全県	報告数	1	-	-	1	-	-
		定点当たり	0.10	-	-	0.10	-	-
	県域	報告数	-	-	-	1	-	-
		定点当たり	-	-	-	0.25	-	-
マイコプラズマ肺炎	全県	報告数	3	4	2	2	3	-
		定点当たり	0.30	0.40	0.20	0.20	0.33	-
	県域	報告数	1	2	-	1	1	-
		定点当たり	0.25	0.50	-	0.25	0.25	-
クラミジア肺炎 (オウム病を除く)	全県	報告数	-	-	-	-	-	-
		定点当たり	-	-	-	-	-	-
	県域	報告数	-	-	-	-	-	-
		定点当たり	-	-	-	-	-	-
感染性胃腸炎 (ロタウイルス)	全県	報告数	10	7	14	3	8	4
		定点当たり	1.00	0.70	1.40	0.30	0.89	0.44
	県域	報告数	6	2	4	1	4	4
		定点当たり	1.50	0.50	1.00	0.25	1.00	1.00