



神奈川県感染症発生情報（2週報）

（1月9日～1月15日）

<http://www.eiken.pref.kanagawa.jp/>



今週の注目感染症 ～インフルエンザ～

感染している人の咳やくしゃみに含まれるウイルスを吸い込んだり、ウイルスが付着した手で目、鼻、口を触れたりすることによって感染します。感染予防の基本である外出後の手洗い・うがいは十分に行い、急な発熱や咳、くしゃみなどインフルエンザが疑われる症状がある場合、周囲に感染が広がらないようにマスクを着用しましょう。重症化を防ぐためにはインフルエンザワクチンの接種が有効ですが、効果が現れるまで接種から2週間程度かかります。また、合併症の一つである肺炎の予防には肺炎球菌ワクチンの接種が有効です。接種希望の方は、お早めにかかりつけの医療機関にご相談ください。

今週の全数把握対象疾患

（当該週の国による集計及び各保健福祉事務所からの報告をもとに期日を決めて集計しているため、集計数が前後することがあります。）

分類	対象疾患	内訳				神奈川県 (今週)	神奈川県 (2017年累計)
		県域	横浜市	川崎市	相模原市		
二類	結核	2	11	4		17	29
四類	レジオネラ症		1			1	2
五類	アメーバ赤痢		2			2	3
	カルバペネム耐性腸内細菌科細菌感染症		1			1	1
	劇症型溶血性レンサ球菌感染症	1				1	1
	侵襲性インフルエンザ菌感染症			1		1	3
	侵襲性肺炎球菌感染症	2	4			6	12
	梅毒	3				3	6
	破傷風		1			1	1

全数把握対象疾患情報

- 結核17例：年齢群は20歳代1例、30歳代3例、40歳代1例、50歳代1例、60歳代2例、70歳代2例、80歳代5例、90歳代2例、病型は肺結核13例、結核性胸膜炎1例、結核性心膜炎1例、無症状病原体保有者2例
- レジオネラ症1例：年齢群は70歳代、病型は肺炎型、推定感染経路は水系感染、推定感染地域は三重県
- アメーバ赤痢2例：年齢群は20歳代1例、40歳代1例、病型は腸管アメーバ症2例、推定感染経路は経口感染1例、性的接触1例、推定感染地域は神奈川県1例、タイ王国1例
- カルバペネム耐性腸内細菌科細菌感染症1例：年齢群は90歳代、菌種は*Citrobacter braakii*、推定感染経路は以前からの保菌、感染地域は神奈川県
- 劇症型溶血性レンサ球菌感染症1例：年齢群は70歳代、推定感染経路は創傷感染、感染地域は神奈川県
- 侵襲性インフルエンザ菌感染症1例：年齢群は80歳代、推定感染経路は飛沫・飛沫核感染、推定感染地域は神奈川県、ワクチン接種歴は接種なし
- 侵襲性肺炎球菌感染症6例：年齢群は60歳代1例、70歳代4例、80歳代1例、推定感染経路は飛沫・飛沫核感染3例、不明3例、推定感染地域は神奈川県5例、都道府県不明1例、ワクチン接種歴は接種あり3例、接種なし2例、不明1例
- 梅毒3例：年齢群は20歳代1例、30歳代1例、40歳代1例、病型は早期顕症梅毒 期2例、無症状病原体保有者1例、推定感染経路は性的接触3例、推定感染地域は神奈川県3例
- 破傷風1例：年齢群は40歳代、感染経路は不明、感染地域は都道府県不明、ワクチン接種歴は不明

今週の定点把握対象疾患

- インフルエンザの定点当たりの報告数は、全県(16.67)で前週の全県(9.05)より増加しています。
- 流行性耳下腺炎の定点当たりの報告数は、厚木保健福祉事務所大和センター管内(2.43)でやや高くなっています。
- 流行性角結膜炎の定点当たりの報告数は、相模原市(5.75)でやや高くなっています。

神奈川県感染症情報センター

神奈川県衛生研究所 企画情報部 衛生情報課

TEL:0467-83-4400(代表)

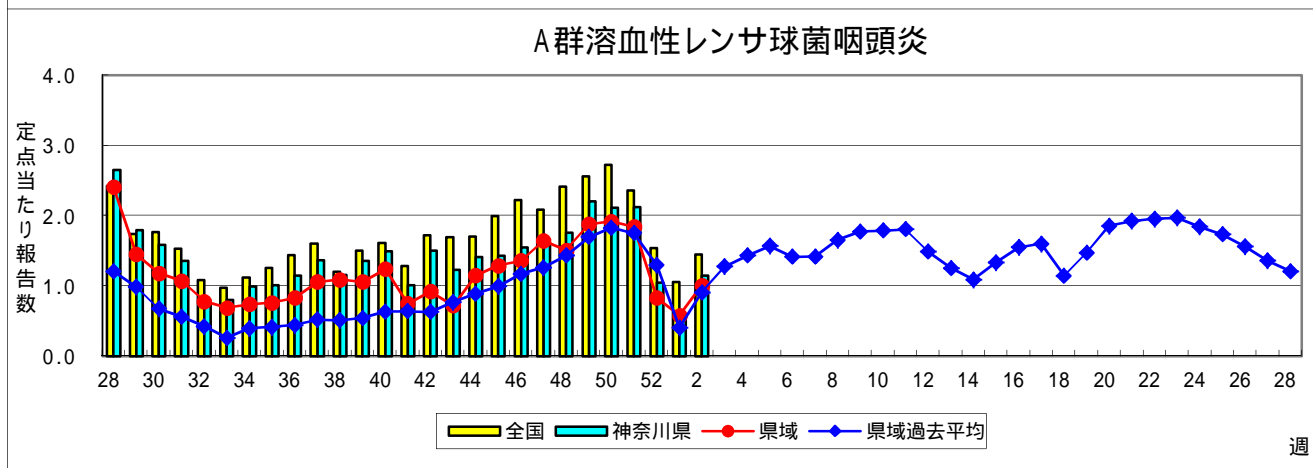
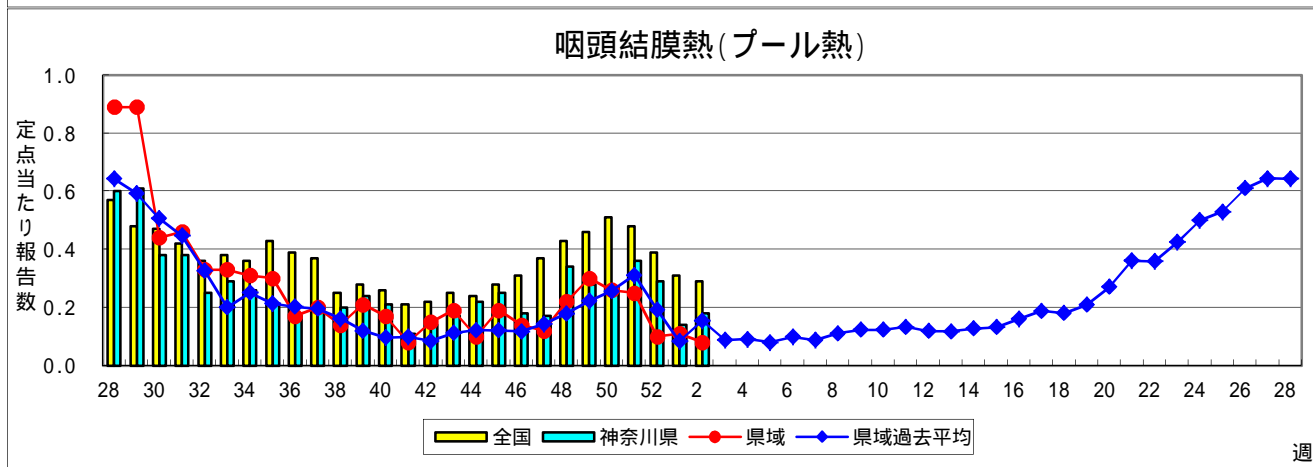
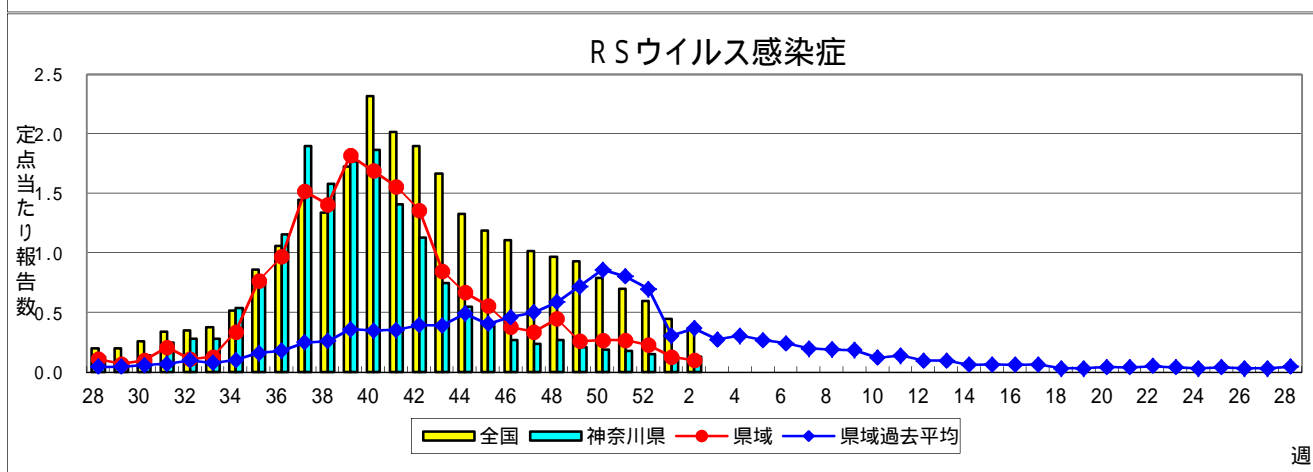
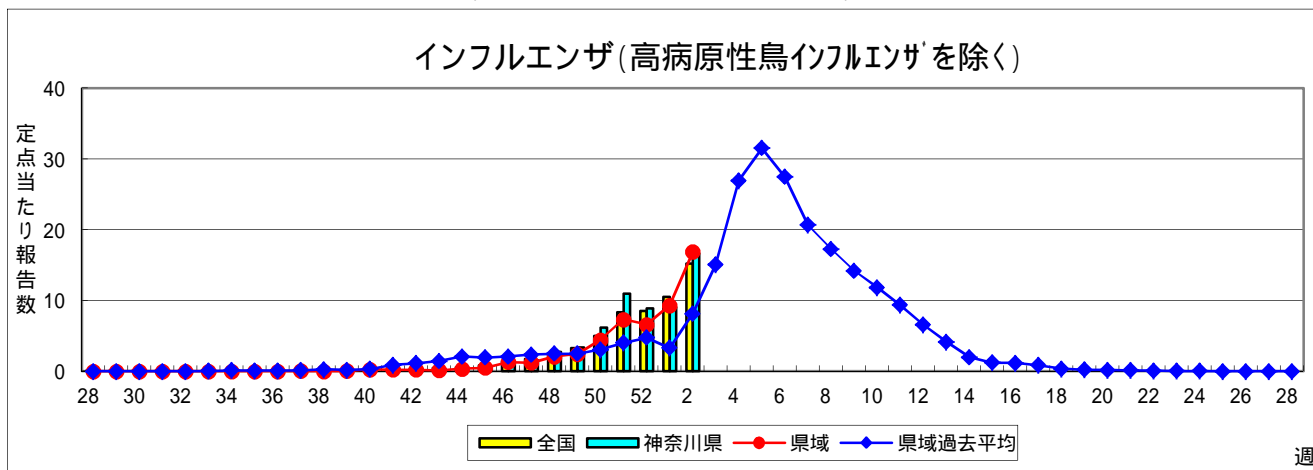
FAX:0467-89-5211(企画情報部)

感染症発生動向調査事業は「感染症の予防及び感染症の患者に対する医療に関する法律」によって行われています。

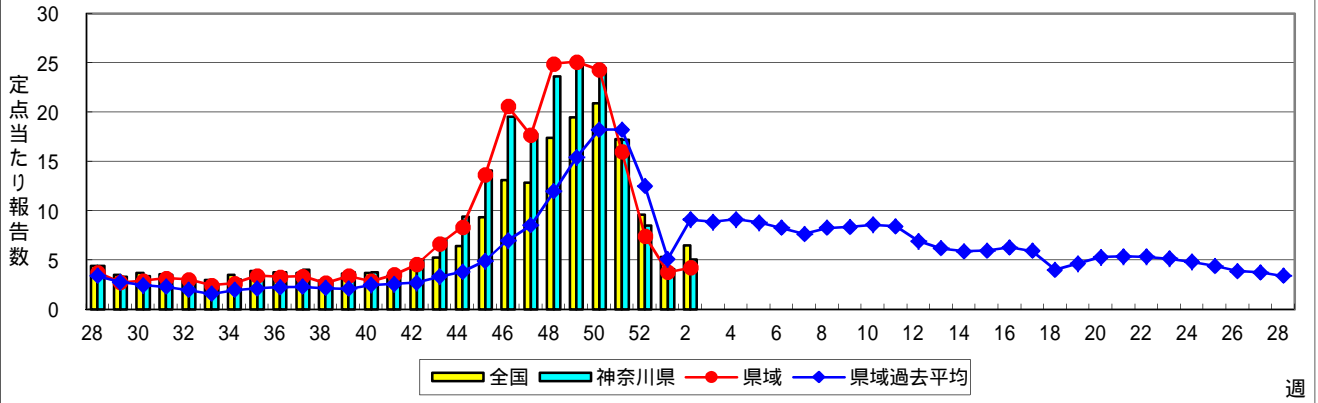
* 県域とは、神奈川県内の市町村のうち横浜市、川崎市、相模原市を除いた地域です。

感染症発生動向調査:週報対象疾患の時系列グラフ

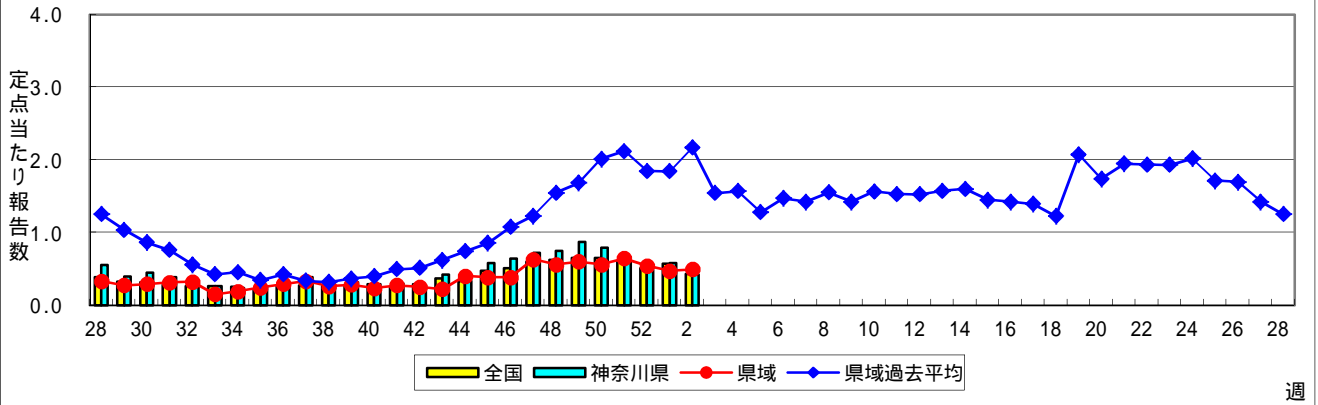
疾患名の括弧書きは、一般名称であり、正式名称ではありません。
 神奈川県&県域(横浜市・川崎市・相模原市を除く)のデータです。



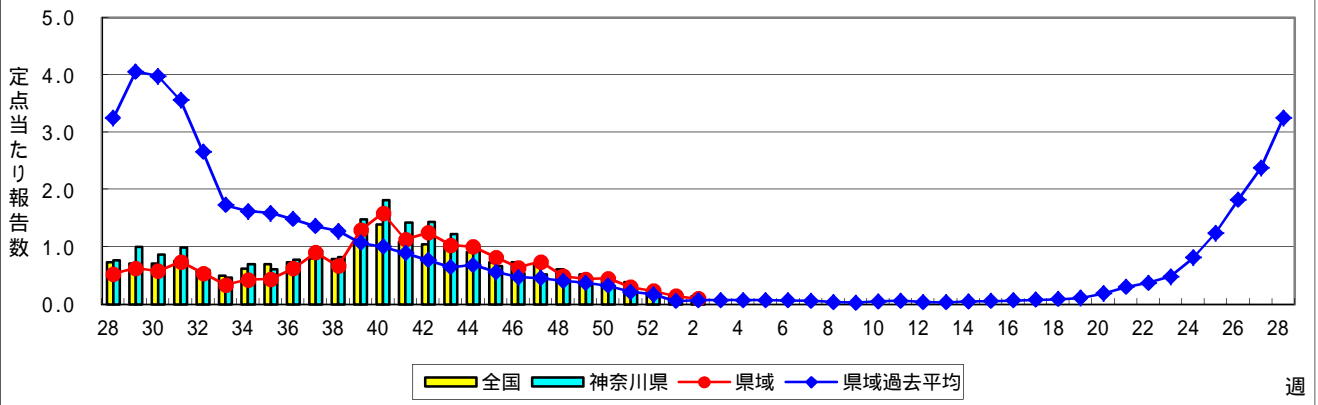
感染性胃腸炎



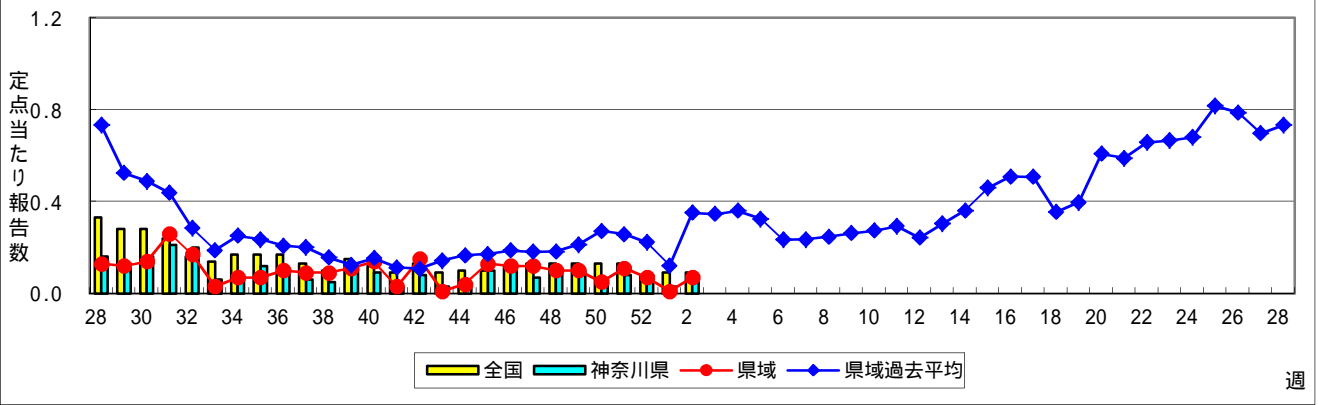
水痘(水ぼうそう)



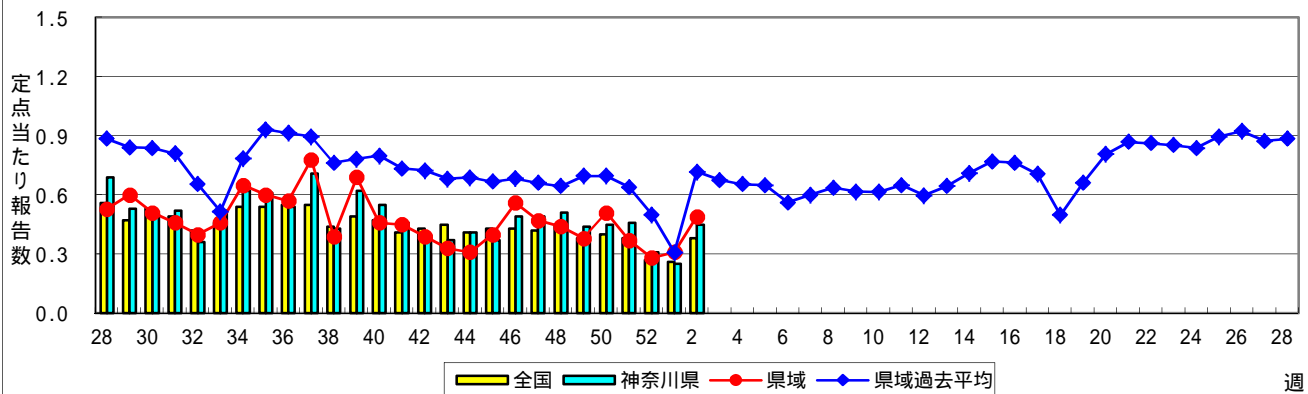
手足口病



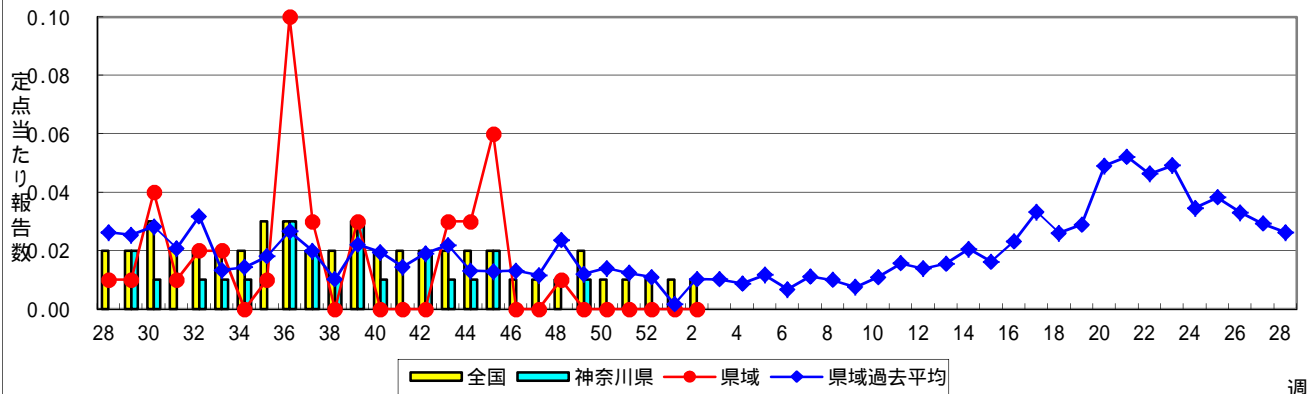
伝染性紅斑(リンゴ病)



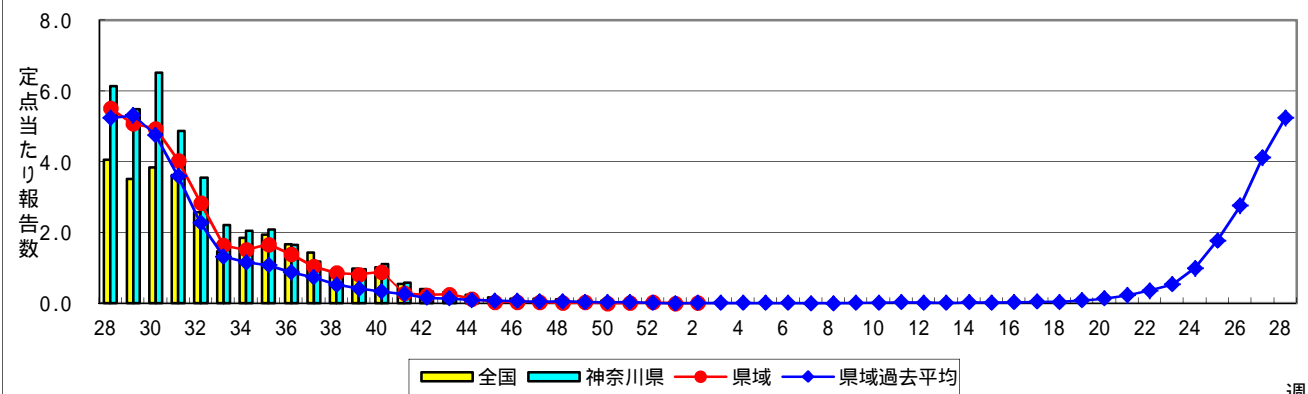
突発性発しん



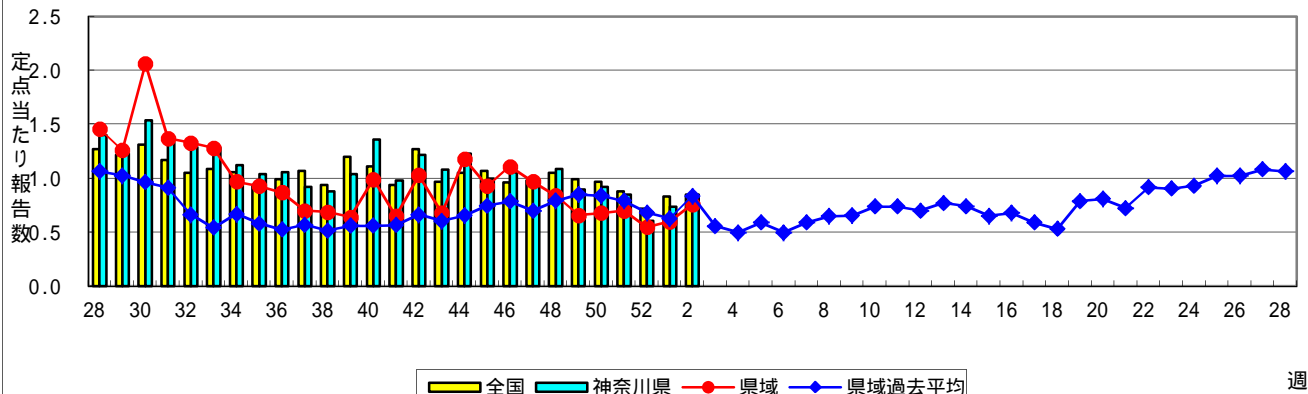
百日咳



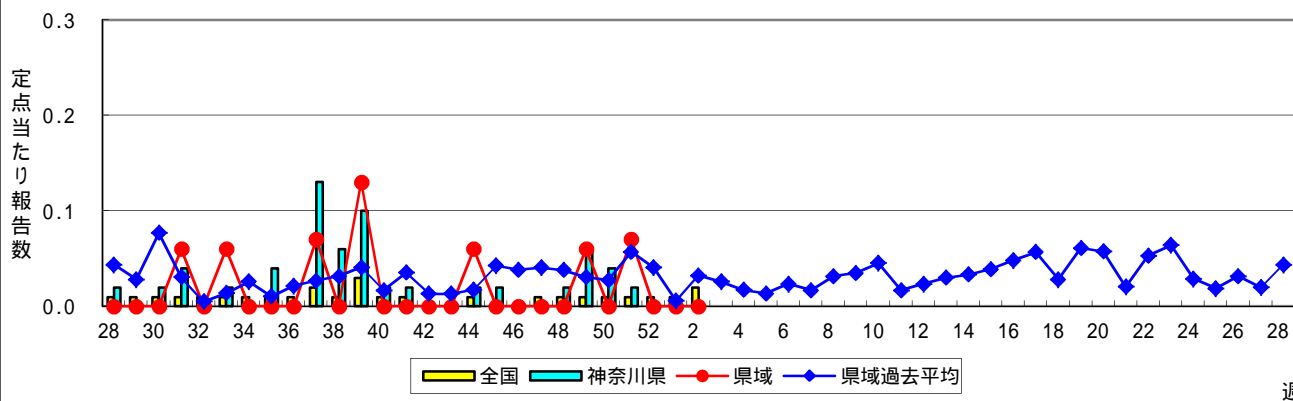
ヘルパンギーナ



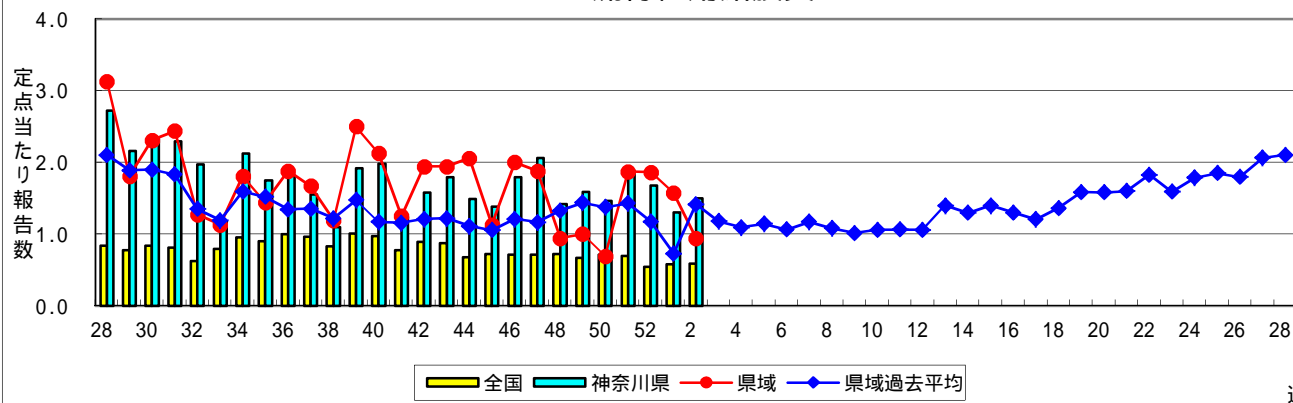
流行性耳下腺炎(おたふくかぜ)



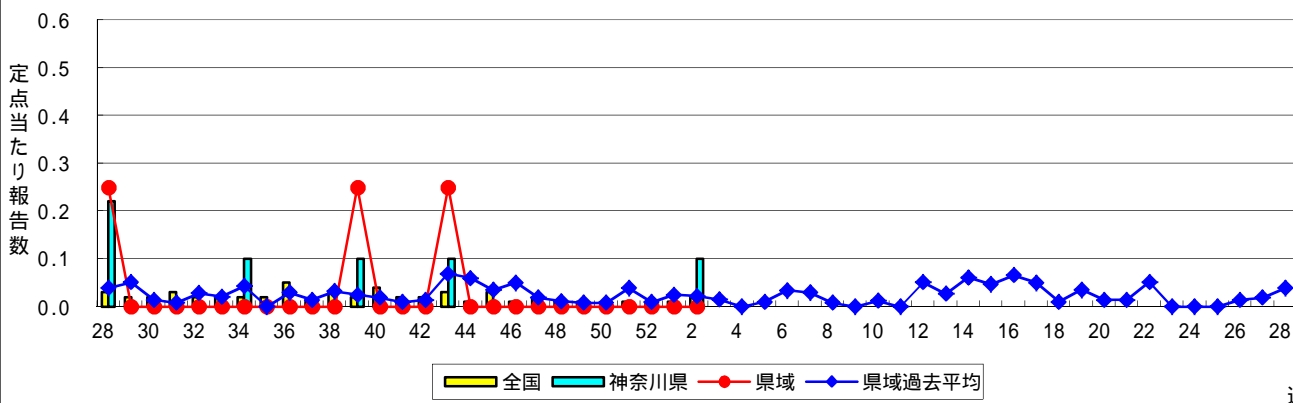
急性出血性結膜炎



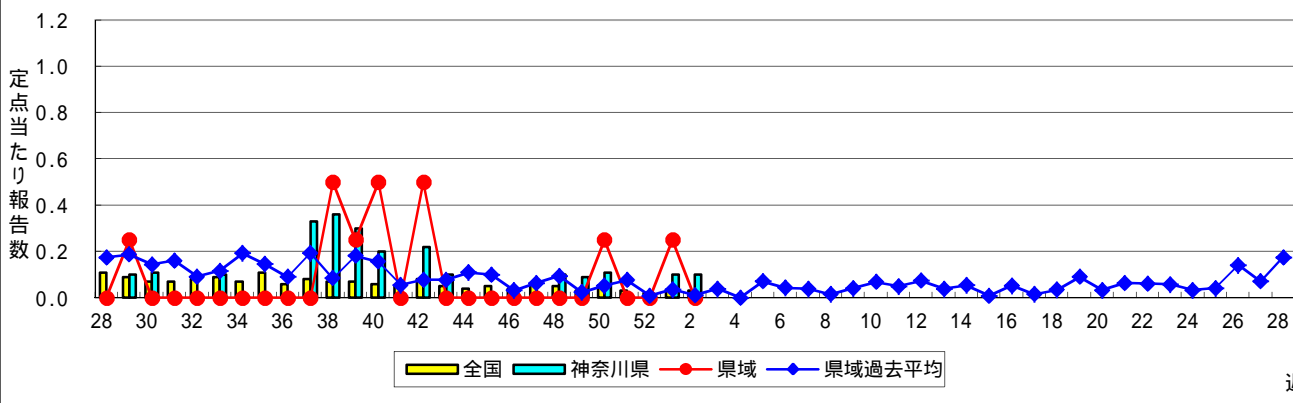
流行性角結膜炎



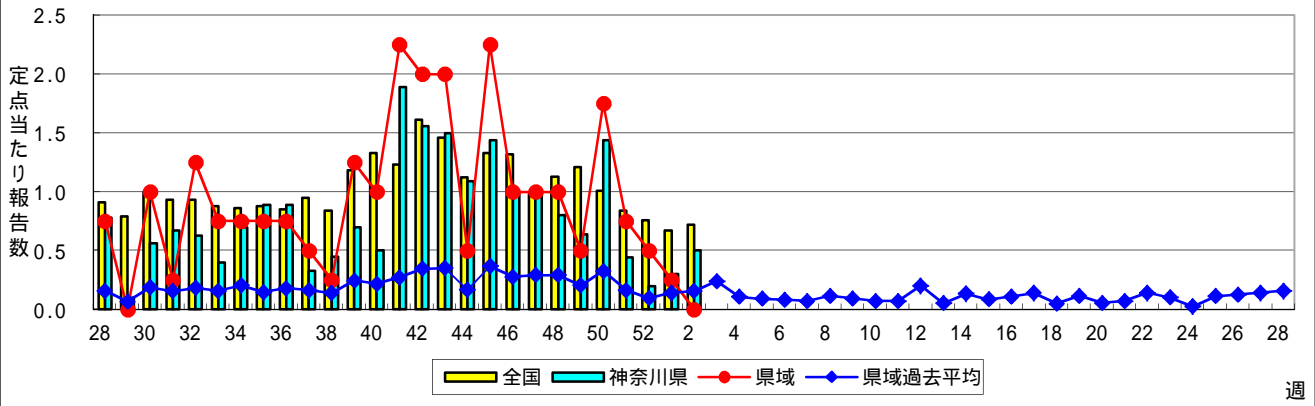
細菌性髄膜炎



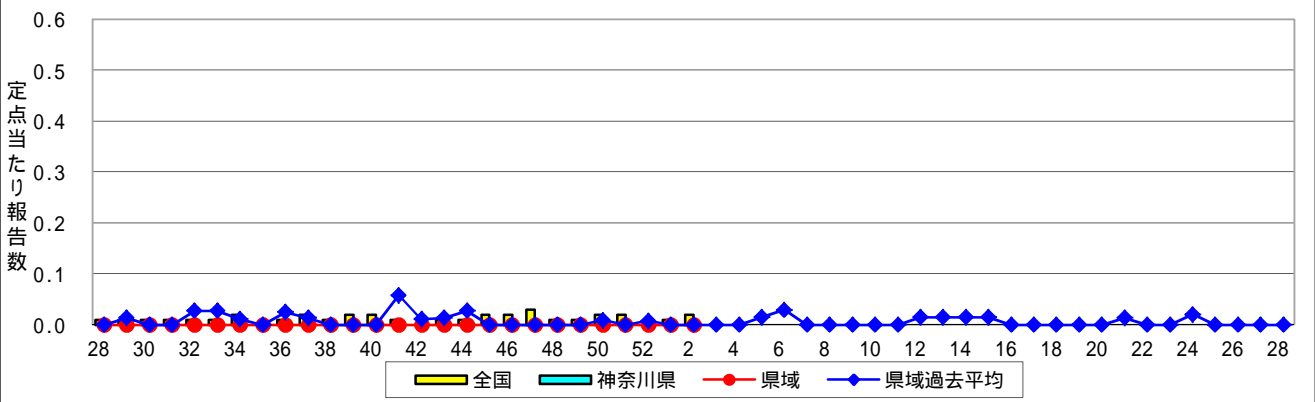
無菌性髄膜炎



マイコプラズマ肺炎



クラミジア肺炎(オウム病を除く)



感染性胃腸炎(ロタウイルス)

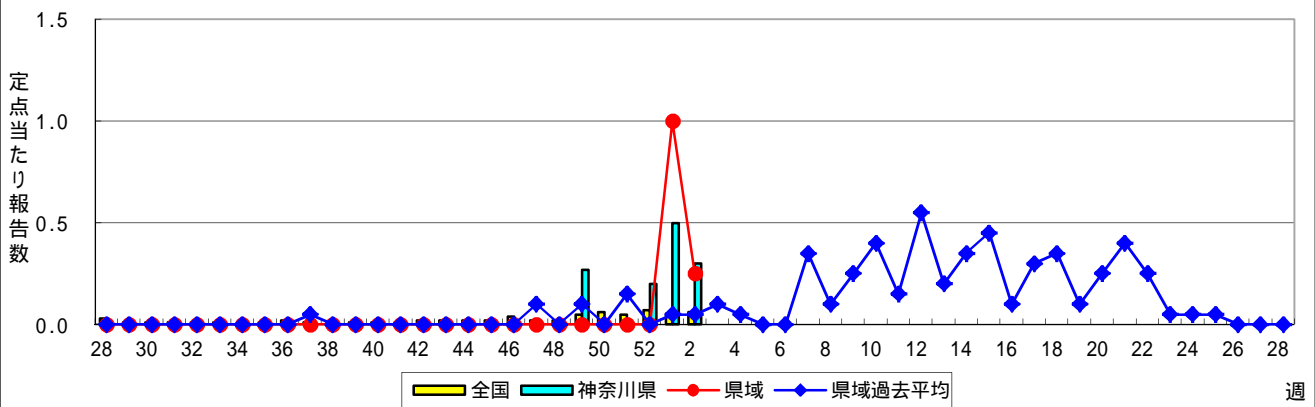


表1 報告数・定点当たり報告数 疾病、政令市・保健所別 (その1)

2017年02週(01月09日～01月15日)

神奈川県	インフルエンザ (高病原性鳥インフルエンザを 除く)		RSウイルス感染症		咽頭結膜熱		A群溶血性レンサ球菌咽頭炎		感染性胃腸炎	
	報告数	定点当たり	報告数	定点当たり	報告数	定点当たり	報告数	定点当たり	報告数	定点当たり
全県	5,734	16.67	27	0.13	39	0.18	247	1.15	1,086	5.07
横浜市	2,385	16.22	12	0.13	20	0.22	102	1.11	467	5.08
川崎市	988	16.75	8	0.23	6	0.17	47	1.34	198	5.66
相模原市	418	18.17	-	-	7	0.47	25	1.67	115	7.67
県域 (横浜市、川崎市、相模原市を除く)	1,943	16.90	7	0.10	6	0.08	73	1.01	306	4.25
横須賀市	238	17.00	2	0.22	-	-	3	0.33	27	3.00
藤沢市	160	11.43	-	-	-	-	11	1.22	37	4.11
平塚	198	18.00	-	-	1	0.14	2	0.29	9	1.29
平塚 秦野センター	100	10.00	1	0.17	4	0.67	7	1.17	44	7.33
鎌倉	173	19.22	-	-	-	-	1	0.20	17	3.40
鎌倉 三崎センター	30	10.00	-	-	1	0.50	2	1.00	1	0.50
小田原	185	18.50	2	0.33	-	-	13	2.17	32	5.33
小田原 足柄上センター	37	7.40	-	-	-	-	1	0.33	4	1.33
厚木	439	25.82	2	0.18	-	-	15	1.36	83	7.55
厚木 大和センター	190	17.27	-	-	-	-	12	1.71	34	4.86
茅ヶ崎	193	17.55	-	-	-	-	6	0.86	18	2.57

神奈川県	水痘		手足口病		伝染性紅斑		突発性発しん		百日咳	
	報告数	定点当たり	報告数	定点当たり	報告数	定点当たり	報告数	定点当たり	報告数	定点当たり
全県	89	0.42	14	0.07	17	0.08	96	0.45	-	-
横浜市	36	0.39	4	0.04	10	0.11	36	0.39	-	-
川崎市	10	0.29	2	0.06	2	0.06	23	0.66	-	-
相模原市	8	0.53	1	0.07	-	-	2	0.13	-	-
県域 (横浜市、川崎市、相模原市を除く)	35	0.49	7	0.10	5	0.07	35	0.49	-	-
横須賀市	5	0.56	4	0.44	-	-	2	0.22	-	-
藤沢市	5	0.56	1	0.11	-	-	5	0.56	-	-
平塚	1	0.14	-	-	2	0.29	6	0.86	-	-
平塚 秦野センター	-	-	-	-	-	-	2	0.33	-	-
鎌倉	2	0.40	-	-	-	-	1	0.20	-	-
鎌倉 三崎センター	-	-	-	-	-	-	1	0.50	-	-
小田原	4	0.67	-	-	1	0.17	3	0.50	-	-
小田原 足柄上センター	-	-	-	-	-	-	1	0.33	-	-
厚木	11	1.00	1	0.09	1	0.09	8	0.73	-	-
厚木 大和センター	6	0.86	-	-	-	-	4	0.57	-	-
茅ヶ崎	1	0.14	1	0.14	1	0.14	2	0.29	-	-

神奈川県	ヘルパンギーナ		流行性耳下腺炎		急性出血性結膜炎		流行性角結膜炎		細菌性髄膜炎	
	報告数	定点当たり	報告数	定点当たり	報告数	定点当たり	報告数	定点当たり	報告数	定点当たり
全県	6	0.03	182	0.85	-	-	72	1.50	1	0.10
横浜市	5	0.05	62	0.67	-	-	16	0.84	-	-
川崎市	-	-	50	1.43	-	-	18	2.00	1	0.50
相模原市	-	-	15	1.00	-	-	23	5.75	-	-
県域 (横浜市、川崎市、相模原市を除く)	1	0.01	55	0.76	-	-	15	0.94	-	-
横須賀市	-	-	3	0.33	-	-	6	3.00	-	-
藤沢市	-	-	4	0.44	-	-	-	-	-	-
平塚	-	-	5	0.71	-	-	-	-	-	-
平塚 秦野センター	-	-	1	0.17	-	-	-	-
鎌倉	-	-	7	1.40	-	-	-	-
鎌倉 三崎センター	-	-	-	-
小田原	-	-	-	-	-	-	-	-
小田原 足柄上センター	-	-	-	-
厚木	-	-	15	1.36	-	-	9	3.00	-	-
厚木 大和センター	1	0.14	17	2.43	-	-	-	-
茅ヶ崎	-	-	3	0.43	-	-	-	-

表2 報告数・定点当たり報告数、疾病・年齢階級別
(全県及び横浜市・川崎市・相模原市を除く県域) (その1)

2017年02週(01月09日~01月15日)

*表2は、各保健福祉事務所からの最新の報告をもとに作成しているため、国の還元データである表1および表3の数値と一致しないことがあります。

インフルエンザ定点		項目	合計	~5か月	~11か月	1歳	2	3	4	5	6	7	8
インフルエンザ (高病原性鳥インフルエンザを除く)	全国	報告数	75,576	266	807	2,897	2,913	3,319	3,680	3,439	3,137	2,590	2,472
		定点当たり	15.25	0.05	0.16	0.58	0.59	0.67	0.74	0.69	0.63	0.52	0.50
	全県	報告数	5,734	9	46	208	232	278	305	307	269	179	193
		定点当たり	16.67	0.03	0.13	0.60	0.67	0.81	0.89	0.89	0.78	0.52	0.56
	県域	報告数	1,943	3	13	67	76	85	83	91	80	56	70
		定点当たり	16.90	0.03	0.11	0.58	0.66	0.74	0.72	0.79	0.70	0.49	0.61

小児科定点		項目	合計	~5か月	~11か月	1歳	2	3	4	5	6	7	8
RSウイルス 感染症	全国	報告数	1,176	301	273	346	159	49	17	8	7	3	4
		定点当たり	0.37	0.10	0.09	0.11	0.05	0.02	0.01	0.00	0.00	0.00	0.00
	全県	報告数	27	7	4	9	1	3	2	1	-	-	-
		定点当たり	0.13	0.03	0.02	0.04	0.00	0.01	0.01	0.00	-	-	-
	県域	報告数	7	2	1	4	-	-	-	-	-	-	-
		定点当たり	0.10	0.03	0.01	0.06	-	-	-	-	-	-	-
咽頭結膜熱	全国	報告数	906	6	68	262	127	118	89	80	41	25	31
		定点当たり	0.29	0.00	0.02	0.08	0.04	0.04	0.03	0.03	0.01	0.01	0.01
	全県	報告数	39	-	3	10	10	1	4	3	1	1	2
		定点当たり	0.18	-	0.01	0.05	0.05	0.00	0.02	0.01	0.00	0.00	0.01
	県域	報告数	6	-	-	1	1	-	1	1	-	1	-
		定点当たり	0.08	-	-	0.01	0.01	-	0.01	0.01	-	0.01	-
A群溶血性レンサ球菌咽頭炎	全国	報告数	4,585	7	19	186	286	463	549	574	586	378	357
		定点当たり	1.45	0.00	0.01	0.06	0.09	0.15	0.17	0.18	0.19	0.12	0.11
	全県	報告数	247	-	-	6	14	23	27	31	37	26	30
		定点当たり	1.15	-	-	0.03	0.07	0.11	0.13	0.14	0.17	0.12	0.14
	県域	報告数	73	-	-	3	4	7	8	9	9	3	10
		定点当たり	1.01	-	-	0.04	0.06	0.10	0.11	0.13	0.13	0.04	0.14
感染性胃腸炎	全国	報告数	20,506	148	782	2,262	1,826	1,838	1,755	1,664	1,492	1,103	1,037
		定点当たり	6.48	0.05	0.25	0.71	0.58	0.58	0.55	0.53	0.47	0.35	0.33
	全県	報告数	1,086	8	53	105	102	94	76	91	73	48	47
		定点当たり	5.07	0.04	0.25	0.49	0.48	0.44	0.36	0.43	0.34	0.22	0.22
	県域	報告数	306	1	10	28	26	20	18	24	20	16	19
		定点当たり	4.25	0.01	0.14	0.39	0.36	0.28	0.25	0.33	0.28	0.22	0.26
水痘	全国	報告数	1,366	25	55	149	107	140	171	201	160	112	76
		定点当たり	0.43	0.01	0.02	0.05	0.03	0.04	0.05	0.06	0.05	0.04	0.02
	全県	報告数	89	-	5	8	6	7	4	17	13	13	3
		定点当たり	0.42	-	0.02	0.04	0.03	0.03	0.02	0.08	0.06	0.06	0.01
	県域	報告数	35	-	2	3	3	4	2	6	4	5	1
		定点当たり	0.49	-	0.03	0.04	0.04	0.06	0.03	0.08	0.06	0.07	0.01

インフルエンザ定点		項目	9	10-14	15-19	20-29	30-39	40-49	50-59	60-69	70-79	80歳以上
インフルエンザ (高病原性鳥インフルエンザを除く)	全国	報告数	2,214	9,547	5,989	7,139	6,116	6,138	4,700	3,484	2,289	2,440
		定点当たり	0.45	1.93	1.21	1.44	1.23	1.24	0.95	0.70	0.46	0.49
	全県	報告数	139	685	461	511	497	531	403	236	147	98
		定点当たり	0.40	1.99	1.34	1.49	1.44	1.54	1.17	0.69	0.43	0.28
	県域	報告数	35	253	160	163	145	195	142	103	70	53
		定点当たり	0.30	2.20	1.39	1.42	1.26	1.70	1.23	0.90	0.61	0.46

小児科定点		項目	9	10-14	15-19	20歳以上
RSウイルス 感染症	全国	報告数	1	6	-	2
		定点当たり	0.00	0.00	-	0.00
	全県	報告数	-	-	-	-
		定点当たり	-	-	-	-
	県域	報告数	-	-	-	-
		定点当たり	-	-	-	-
咽頭結膜熱	全国	報告数	10	30	1	18
		定点当たり	0.00	0.01	0.00	0.01
	全県	報告数	1	1	-	2
		定点当たり	0.00	0.00	-	0.01
	県域	報告数	1	-	-	-
		定点当たり	0.01	-	-	-
A群溶血性レンサ球菌咽頭炎	全国	報告数	263	569	77	271
		定点当たり	0.08	0.18	0.02	0.09
	全県	報告数	13	21	2	17
		定点当たり	0.06	0.10	0.01	0.08
	県域	報告数	3	11	-	6
		定点当たり	0.04	0.15	-	0.08
感染性胃腸炎	全国	報告数	818	2,485	770	2,522
		定点当たり	0.26	0.79	0.24	0.80
	全県	報告数	39	119	43	188
		定点当たり	0.18	0.56	0.20	0.88
	県域	報告数	15	43	16	50
		定点当たり	0.21	0.60	0.22	0.69
水痘	全国	報告数	59	95	6	10
		定点当たり	0.02	0.03	0.00	0.00
	全県	報告数	5	6	-	2
		定点当たり	0.02	0.03	-	0.01
	県域	報告数	2	3	-	-
		定点当たり	0.03	0.04	-	-

表2 報告数・定点当たり報告数、疾病・年齢階級別
(全県及び横浜市・川崎市・相模原市を除く県域) (その2)

2017年02週(01月09日～01月15日)

*表2は、各保健福祉事務所からの最新の報告をもとに作成しているため、国の還元データである表1および表3の数値と一致しないことがあります。

小児科定点	項目	合計	～5か月	～11か月	1歳	
手足口病	全国	報告数	447	5	41	198
		定点当たり	0.14	0.00	0.01	0.06
	全県	報告数	14	1	1	6
		定点当たり	0.07	0.00	0.00	0.03
	県域	報告数	7	1	-	4
		定点当たり	0.10	0.01	-	0.06
伝染性紅斑	全国	報告数	297	1	9	11
		定点当たり	0.09	0.00	0.00	0.00
	全県	報告数	17	-	-	1
		定点当たり	0.08	-	-	0.00
	県域	報告数	5	-	-	1
		定点当たり	0.07	-	-	0.01
突発性発しん	全国	報告数	1,208	25	414	664
		定点当たり	0.38	0.01	0.13	0.21
	全県	報告数	96	3	34	52
		定点当たり	0.45	0.01	0.16	0.24
	県域	報告数	35	-	15	16
		定点当たり	0.49	-	0.21	0.22
百日咳	全国	報告数	21	3	1	-
		定点当たり	0.01	0.00	0.00	-
	全県	報告数	-	-	-	-
		定点当たり	-	-	-	-
	県域	報告数	-	-	-	-
		定点当たり	-	-	-	-
ヘルパンギーナ	全国	報告数	103	2	10	26
		定点当たり	0.03	0.00	0.00	0.01
	全県	報告数	6	-	-	1
		定点当たり	0.03	-	-	0.00
	県域	報告数	1	-	-	-
		定点当たり	0.01	-	-	-
流行性耳下腺炎	全国	報告数	2,694	-	11	73
		定点当たり	0.85	-	0.00	0.02
	全県	報告数	182	-	-	2
		定点当たり	0.85	-	-	0.01
	県域	報告数	55	-	-	-
		定点当たり	0.76	-	-	-

小児科定点	項目	2	3	4	5	6	7	8	9	10-14	15-19	20歳以上	
手足口病	全国	報告数	88	31	31	15	8	10	5	3	8	1	3
		定点当たり	0.03	0.01	0.01	0.00	0.00	0.00	0.00	0.00	0.00	0.00	0.00
	全県	報告数	2	-	2	-	1	-	1	-	-	-	-
		定点当たり	0.01	-	0.01	-	0.00	-	0.00	-	-	-	-
	県域	報告数	1	-	-	-	1	-	-	-	-	-	-
		定点当たり	0.01	-	-	-	0.01	-	-	-	-	-	-
伝染性紅斑	全国	報告数	22	27	43	53	42	22	30	10	22	-	5
		定点当たり	0.01	0.01	0.01	0.02	0.01	0.01	0.01	0.01	0.00	0.01	-
	全県	報告数	-	1	6	4	1	2	1	-	1	-	-
		定点当たり	-	0.00	0.03	0.02	0.00	0.01	0.00	-	-	-	-
	県域	報告数	-	-	3	-	-	-	1	-	-	-	-
		定点当たり	-	-	0.04	-	-	-	0.01	-	-	-	-
突発性発しん	全国	報告数	81	17	5	1	1	-	-	-	-	-	-
		定点当たり	0.03	0.01	0.00	0.00	0.00	-	-	-	-	-	-
	全県	報告数	6	1	-	-	-	-	-	-	-	-	-
		定点当たり	0.03	0.00	-	-	-	-	-	-	-	-	-
	県域	報告数	4	-	-	-	-	-	-	-	-	-	-
		定点当たり	0.06	-	-	-	-	-	-	-	-	-	-
百日咳	全国	報告数	1	-	1	-	-	-	-	-	4	-	11
		定点当たり	0.00	-	0.00	-	-	-	-	-	0.00	-	0.00
	全県	報告数	-	-	-	-	-	-	-	-	-	-	-
		定点当たり	-	-	-	-	-	-	-	-	-	-	-
	県域	報告数	-	-	-	-	-	-	-	-	-	-	-
		定点当たり	-	-	-	-	-	-	-	-	-	-	-
ヘルパンギーナ	全国	報告数	21	14	5	9	3	1	2	2	3	1	4
		定点当たり	0.01	0.00	0.00	0.00	0.00	0.00	0.00	0.00	0.00	0.00	0.00
	全県	報告数	2	2	-	-	-	-	-	-	-	-	-
		定点当たり	0.01	0.01	-	-	-	-	-	-	-	-	0.00
	県域	報告数	-	1	-	-	-	-	-	-	-	-	-
		定点当たり	-	0.01	-	-	-	-	-	-	-	-	-
流行性耳下腺炎	全国	報告数	153	246	327	423	361	301	245	183	294	26	51
		定点当たり	0.05	0.08	0.10	0.13	0.11	0.10	0.08	0.06	0.09	0.01	0.02
	全県	報告数	11	7	18	29	21	19	19	14	33	4	5
		定点当たり	0.05	0.03	0.08	0.14	0.10	0.09	0.09	0.07	0.15	0.02	0.02
	県域	報告数	4	2	2	8	9	4	6	2	14	1	3
		定点当たり	0.06	0.03	0.03	0.11	0.13	0.06	0.08	0.03	0.19	0.01	0.04

表2 報告数・定点当たり報告数、疾病・年齢階級別
(全県及び横浜市・川崎市・相模原市を除く県域) (その3)

2017年02週(01月09日~01月15日)

*表2は、各保健福祉事務所からの最新の報告をもとに作成しているため、国の還元データである表1および表3の数値と一致しないことがあります。

眼科定点		項目	合計	~5か月	~11か月	1歳	2	3	4	5	6	7	8
急性出血性結膜炎	全国	報告数	11	-	-	-	-	-	-	-	-	-	-
		定点当たり	0.02	-	-	-	-	-	-	-	-	-	-
	全県	報告数	-	-	-	-	-	-	-	-	-	-	-
		定点当たり	-	-	-	-	-	-	-	-	-	-	-
	県域	報告数	-	-	-	-	-	-	-	-	-	-	-
		定点当たり	-	-	-	-	-	-	-	-	-	-	-
流行性角結膜炎	全国	報告数	410	-	5	15	9	12	10	7	2	3	-
		定点当たり	0.59	-	0.01	0.02	0.01	0.02	0.01	0.01	0.00	0.00	-
	全県	報告数	72	-	2	2	2	2	3	1	-	-	-
		定点当たり	1.50	-	0.04	0.04	0.04	0.04	0.06	0.02	-	-	-
	県域	報告数	15	-	-	-	-	-	-	-	-	-	-
		定点当たり	0.94	-	-	-	-	-	-	-	-	-	-

基幹定点(週報)		項目	合計	0歳	1-4	5-9	10-14	15-19	20-24	25-29	30-34	35-39	40-44
細菌性髄膜炎	全国	報告数	9	2	-	-	-	-	-	-	1	-	-
		定点当たり	0.02	0.00	-	-	-	-	-	-	0.00	-	-
	全県	報告数	1	-	-	-	-	-	-	-	-	-	-
		定点当たり	0.10	-	-	-	-	-	-	-	-	-	-
	県域	報告数	-	-	-	-	-	-	-	-	-	-	-
		定点当たり	0.25	-	-	-	-	-	-	-	-	-	-
無菌性髄膜炎	全国	報告数	13	1	-	1	3	1	-	1	-	2	1
		定点当たり	0.03	0.00	-	0.00	0.01	0.00	-	0.00	-	0.00	0.00
	全県	報告数	1	-	-	-	-	-	-	-	1	-	-
		定点当たり	0.10	-	-	-	-	-	-	-	0.10	-	-
	県域	報告数	-	-	-	-	-	-	-	-	-	-	-
		定点当たり	0.25	-	-	0.25	-	-	-	-	-	-	-
マイコプラズマ肺炎	全国	報告数	341	1	57	137	77	23	4	7	8	2	8
		定点当たり	0.72	0.00	0.12	0.29	0.16	0.05	0.01	0.01	0.02	0.00	0.02
	全県	報告数	5	-	4	1	-	-	-	-	-	-	-
		定点当たり	0.50	-	0.40	0.10	-	-	-	-	-	-	-
	県域	報告数	-	-	-	-	-	-	-	-	-	-	-
		定点当たり	0.50	-	-	0.25	-	-	-	-	-	-	-
クラミジア肺炎(オウム病を除く)	全国	報告数	10	-	-	1	1	1	-	1	-	1	1
		定点当たり	0.02	-	-	0.00	0.00	0.00	-	0.00	-	0.00	0.00
	全県	報告数	-	-	-	-	-	-	-	-	-	-	-
		定点当たり	-	-	-	-	-	-	-	-	-	-	-
	県域	報告数	-	-	-	-	-	-	-	-	-	-	-
		定点当たり	-	-	-	-	-	-	-	-	-	-	-
感染性胃腸炎(ロタウイルス)	全国	報告数	27	4	17	3	1	1	-	-	-	-	-
		定点当たり	0.06	0.01	0.04	0.01	0.00	0.00	-	-	-	-	-
	全県	報告数	3	1	2	-	-	-	-	-	-	-	-
		定点当たり	0.30	0.10	0.20	-	-	-	-	-	-	-	-
	県域	報告数	1	-	1	-	-	-	-	-	-	-	-
		定点当たり	-	-	-	-	-	-	-	-	-	-	-

眼科定点		項目	9	10-14	15-19	20-29	30-39	40-49	50-59	60-69	70歳以上
急性出血性結膜炎	全国	報告数	-	1	1	2	2	2	3	-	-
		定点当たり	-	0.00	0.00	0.00	0.00	0.00	0.00	-	-
	全県	報告数	-	-	-	-	-	-	-	-	-
		定点当たり	-	-	-	-	-	-	-	-	-
	県域	報告数	-	-	-	-	-	-	-	-	-
		定点当たり	-	-	-	-	-	-	-	-	-
流行性角結膜炎	全国	報告数	3	9	10	50	91	66	30	54	34
		定点当たり	0.00	0.01	0.01	0.07	0.13	0.10	0.04	0.08	0.05
	全県	報告数	-	2	4	7	13	16	3	8	7
		定点当たり	-	0.04	0.08	0.15	0.27	0.33	0.06	0.17	0.15
	県域	報告数	-	-	2	3	2	5	-	2	1
		定点当たり	-	-	0.13	0.19	0.13	0.31	-	0.13	0.06

基幹定点(週報)		項目	45-49	50-54	55-59	60-64	65-69	70歳以上
細菌性髄膜炎	全国	報告数	1	-	1	1	1	2
		定点当たり	0.00	-	0.00	0.00	0.00	0.00
	全県	報告数	-	-	-	-	-	1
		定点当たり	-	-	-	-	-	0.10
	県域	報告数	-	-	-	-	-	-
		定点当たり	-	-	-	0.25	-	-
無菌性髄膜炎	全国	報告数	1	-	-	-	1	1
		定点当たり	0.00	-	-	-	0.00	0.00
	全県	報告数	-	-	-	-	-	-
		定点当たり	-	-	-	-	-	-
	県域	報告数	-	-	-	-	-	-
		定点当たり	-	-	-	-	-	-
マイコプラズマ肺炎	全国	報告数	1	2	2	2	1	9
		定点当たり	0.00	0.00	0.00	0.00	0.00	0.02
	全県	報告数	-	-	-	-	-	-
		定点当たり	-	-	-	-	-	-
	県域	報告数	-	-	-	-	-	-
		定点当たり	0.25	-	-	-	-	-
クラミジア肺炎(オウム病を除く)	全国	報告数	-	-	-	2	-	2
		定点当たり	-	-	-	0.00	-	0.00
	全県	報告数	-	-	-	-	-	-
		定点当たり	-	-	-	-	-	-
	県域	報告数	-	-	-	-	-	-
		定点当たり	-	-	-	-	-	-
感染性胃腸炎(ロタウイルス)	全国	報告数	-	-	-	-	-	1
		定点当たり	-	-	-	-	-	0.00
	全県	報告数	-	-	-	-	-	-
		定点当たり	-	-	-	-	-	-
	県域	報告数	-	-	-	-	-	-
		定点当たり	-	-	-	-	-	-

表3 5週前～今週の推移 (その1)
(全県及び横浜市・川崎市・相模原市を除く県域)

2017年02週(01月09日～01月15日)

疾病名	項目		5週前	4週前	3週前	2週前	1週前	今週
			49週	50週	51週	52週	01週	02週
			(12月05日 ～12月11 日)	(12月12日 ～12月18 日)	(12月19日 ～12月25 日)	(12月26日 ～01月01 日)	(01月02日 ～01月08 日)	(01月09日 ～01月15 日)
インフルエンザ (高病原性鳥インフル ンザを除く)	全県	報告数	1,172	2,134	3,720	2,870	3,006	5,734
		定点当たり	3.43	6.22	11.01	8.94	9.05	16.67
	県域	報告数	286	516	855	749	1,063	1,943
		定点当たり	2.47	4.45	7.37	6.63	9.32	16.90
RSウイルス 感染症	全県	報告数	45	40	39	29	27	27
		定点当たり	0.21	0.19	0.18	0.15	0.13	0.13
	県域	報告数	19	20	20	16	9	7
		定点当たり	0.26	0.27	0.27	0.23	0.13	0.10
咽頭結膜熱	全県	報告数	61	57	77	58	28	39
		定点当たり	0.28	0.27	0.36	0.29	0.14	0.18
	県域	報告数	22	19	18	7	8	6
		定点当たり	0.30	0.26	0.25	0.10	0.11	0.08
A群溶血性レ ンサ球菌咽頭 炎	全県	報告数	473	451	447	209	120	247
		定点当たり	2.20	2.11	2.12	1.05	0.58	1.15
	県域	報告数	137	140	134	59	42	73
		定点当たり	1.88	1.92	1.84	0.83	0.58	1.01
感染性胃腸炎	全県	報告数	5,321	5,234	3,628	1,694	838	1,086
		定点当たり	24.75	24.46	17.19	8.51	4.07	5.07
	県域	報告数	1,833	1,773	1,167	528	272	306
		定点当たり	25.11	24.29	15.99	7.44	3.78	4.25
水痘	全県	報告数	186	170	140	95	119	89
		定点当たり	0.87	0.79	0.66	0.48	0.58	0.42
	県域	報告数	44	41	47	38	34	35
		定点当たり	0.60	0.56	0.64	0.54	0.47	0.49
手足口病	全県	報告数	72	69	58	48	20	14
		定点当たり	0.33	0.32	0.27	0.24	0.10	0.07
	県域	報告数	32	33	22	16	10	7
		定点当たり	0.44	0.45	0.30	0.23	0.14	0.10
伝染性紅斑	全県	報告数	21	11	16	15	7	17
		定点当たり	0.10	0.05	0.08	0.08	0.03	0.08
	県域	報告数	7	4	8	5	1	5
		定点当たり	0.10	0.05	0.11	0.07	0.01	0.07
突発性発しん	全県	報告数	95	97	98	62	52	96
		定点当たり	0.44	0.45	0.46	0.31	0.25	0.45
	県域	報告数	28	37	27	20	22	35
		定点当たり	0.38	0.51	0.37	0.28	0.31	0.49

表3 5週前～今週の推移 (その2)
 (全県及び横浜市・川崎市・相模原市を除く県域)

2017年02週(01月09日～01月15日)

疾病名	項目		5週前	4週前	3週前	2週前	1週前	今週
			49週	50週	51週	52週	01週	02週
			(12月05日 ～12月11 日)	(12月12日 ～12月18 日)	(12月19日 ～12月25 日)	(12月26日 ～01月01 日)	(01月02日 ～01月08 日)	(01月09日 ～01月15 日)
百日咳	全県	報告数	2	-	-	-	1	-
		定点当たり	0.01	-	-	-	-	-
	県域	報告数	-	-	-	-	-	-
		定点当たり	-	-	-	-	-	-
ヘルパンギーナ	全県	報告数	8	6	5	4	1	6
		定点当たり	0.04	0.03	0.02	0.02	-	0.03
	県域	報告数	2	-	1	2	-	1
		定点当たり	0.03	-	0.01	0.03	-	0.01
流行性耳下腺炎	全県	報告数	193	196	180	122	152	182
		定点当たり	0.90	0.92	0.85	0.61	0.74	0.85
	県域	報告数	48	50	51	39	43	55
		定点当たり	0.66	0.68	0.70	0.55	0.60	0.76
急性出血性結膜炎	全県	報告数	3	2	1	-	-	-
		定点当たり	0.06	0.04	0.02	-	-	-
	県域	報告数	1	-	1	-	-	-
		定点当たり	0.06	-	0.07	-	-	-
流行性角結膜炎	全県	報告数	78	73	90	67	61	72
		定点当たり	1.59	1.46	1.88	1.68	1.30	1.50
	県域	報告数	16	11	28	26	22	15
		定点当たり	1.00	0.69	1.87	1.86	1.57	0.94
細菌性髄膜炎	全県	報告数	-	-	-	-	-	1
		定点当たり	-	-	-	-	-	0.10
	県域	報告数	-	-	-	-	-	-
		定点当たり	-	-	-	-	-	-
無菌性髄膜炎	全県	報告数	1	1	-	-	1	1
		定点当たり	0.09	0.11	-	-	0.10	0.10
	県域	報告数	-	1	-	-	1	-
		定点当たり	-	0.25	-	-	0.25	-
マイコプラズマ肺炎	全県	報告数	7	13	4	2	3	5
		定点当たり	0.64	1.44	0.44	0.20	0.30	0.50
	県域	報告数	2	7	3	2	1	-
		定点当たり	0.50	1.75	0.75	0.50	0.25	-
クラミジア肺炎 (オウム病を除く)	全県	報告数	-	-	-	-	-	-
		定点当たり	-	-	-	-	-	-
	県域	報告数	-	-	-	-	-	-
		定点当たり	-	-	-	-	-	-
感染性胃腸炎 (ロタウイルス)	全県	報告数	3	-	-	2	5	3
		定点当たり	0.27	-	-	0.20	0.50	0.30
	県域	報告数	-	-	-	-	4	1
		定点当たり	-	-	-	-	1.00	0.25