



神奈川県感染症発生情報（18週報）

（5月1日～5月7日）

<http://www.eiken.pref.kanagawa.jp/>



今週の注目感染症

～腸管出血性大腸菌感染症～

腸管出血性大腸菌感染症は、ペロ毒素を産生する腸管出血性大腸菌の感染で起こる病気です。今週は1例の報告があり、今年の累計報告数は10例となりました。主な症状は下痢と腹痛ですが、溶血性尿毒症症候群（HUS）や脳症などを起こして死に至ることもあります。汚染された食品からの経口感染や、感染者の便を介して感染します。予防のために、食前・トイレの後などは、石鹸と流水で十分な手洗いを行い、調理器具の消毒・殺菌などに注意しましょう。特に、肉・肉製品の調理の際には、中心部までしっかり火が通るように十分加熱しましょう。

～咽頭結膜熱と流行性角結膜炎～

咽頭結膜熱は発熱、咽頭炎、眼症状を主症状とする感染症で、主に小児にみられます。咳やくしゃみなどの飛沫による感染や、患者とのタオル共有などによる接触で感染します。流行性角結膜炎は強い結膜炎が主症状で、炎症が角膜にも及ぶことがあります。小児に多いですが、幅広い年齢層で見られます。患者とのタオル共有などによる接触で感染します。どちらもアデノウイルスの感染によるもので、例年、これから夏にかけて多くみられています。今後の発生動向に注意しましょう。

今週の全数把握対象疾患

（当該週の国による集計及び各保健福祉事務所からの報告をもとに期日を決めて集計しているため、集計数が前後することがあります。）

分類	対象疾患	内訳				神奈川県 （今週）	神奈川県 （2017年累計）
		県域	横浜市	川崎市	相模原市		
二類	結核	1	2	3		6	517
三類	腸管出血性大腸菌感染症			1		1	10
四類	レジオネラ症	1				1	21
五類	アメーバ赤痢	1	1	1		3	28
	後天性免疫不全症候群		1			1	29
	侵襲性肺炎球菌感染症		2	1		3	106
	梅毒	2		1		3	100
	播種性クリプトコックス症	1				1	4

全数把握対象疾患情報

- ・結核6例：年齢群は10歳未満1例、20歳代2例、30歳代1例、70歳代1例、80歳代1例、病型は肺結核5例、粟粒結核1例
- ・腸管出血性大腸菌感染症1例：年齢群は20歳代、血清型・毒素型はO145 VT2、推定感染経路は経口感染、推定感染地域は東京都
- ・レジオネラ症1例：年齢群は80歳代、病型は肺炎型、推定感染経路は水系感染、感染地域は神奈川県
- ・アメーバ赤痢3例：年齢群は40歳代2例、50歳代1例、病型は腸管アメーバ症3例、推定感染経路は経口感染1例、性的接触1例、不明1例、推定感染地域は神奈川県2例、都道府県不明1例
- ・後天性免疫不全症候群1例：年齢群は30歳代、病型は無症候性キャリア、感染経路は不明、感染地域は不明
- ・侵襲性肺炎球菌感染症3例：年齢群は50歳代1例、60歳代1例、80歳代1例、推定感染経路は飛沫・飛沫核感染1例、不明2例、推定感染地域は神奈川県3例、ワクチン接種歴は接種なし1例、不明2例
- ・梅毒3例：年齢群は20歳代2例、30歳代1例、病型は早期顕症梅毒1期1例、早期顕症梅毒 期1例、無症状病原体保有者1例、推定感染経路は性的接触3例、推定感染地域は神奈川県2例、東京都1例
- ・播種性クリプトコックス症1例：年齢群は50歳代、推定感染原因は免疫不全、推定感染地域は神奈川県

今週の定点把握対象疾患

- ・インフルエンザの定点当たりの報告数は、全県(1.39)で前週の全県(2.99)より減少しています。
- ・咽頭結膜熱の定点当たりの報告数は、鎌倉保健福祉事務所三崎センター管内(2.00)でやや高くなっています。
- ・A群溶血性レンサ球菌咽頭炎の定点当たりの報告数は、平塚保健福祉事務所管内(4.57)でやや高くなっています。
- ・感染性胃腸炎の定点当たりの報告数は、厚木保健福祉事務所管内(8.55)でやや高くなっています。
- ・流行性角結膜炎の定点当たりの報告数は、厚木保健福祉事務所管内(5.00)でやや高くなっています。

神奈川県感染症情報センター

神奈川県衛生研究所 企画情報部 衛生情報課

TEL:0467-83-4400(代表)

FAX:0467-89-5211(企画情報部)

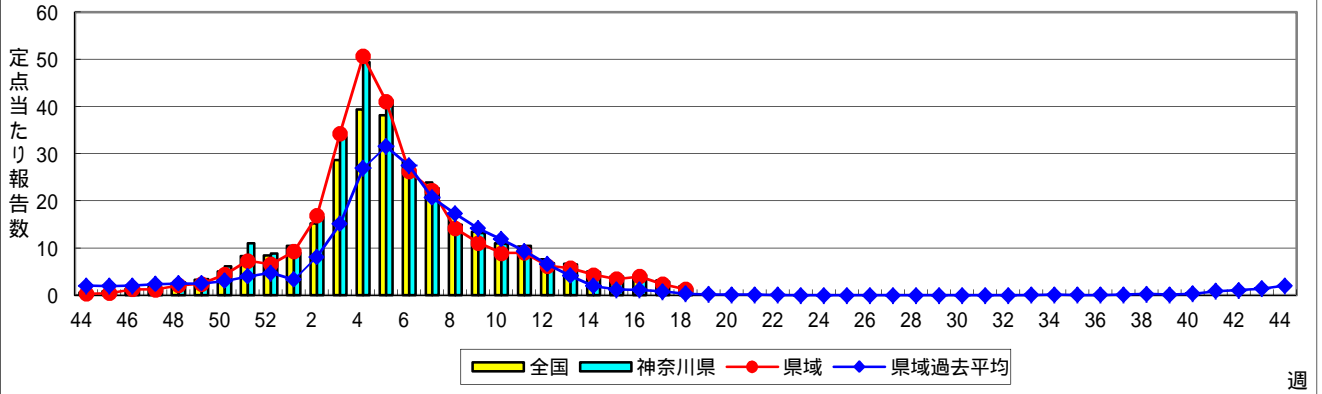
感染症発生動向調査事業は「感染症の予防及び感染症の患者に対する医療に関する法律」によって行われています。

* 県域とは、神奈川県内の市町村のうち横浜市、川崎市、相模原市を除いた地域です。

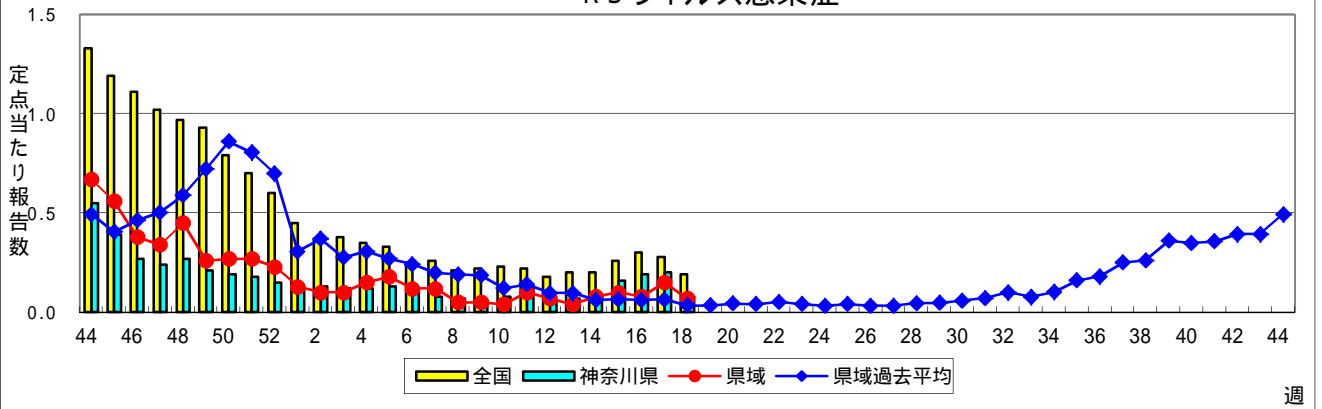
感染症発生動向調査:週報対象疾患の時系列グラフ

疾患名の括弧書きは、一般名称であり、正式名称ではありません。
神奈川県&県域(横浜市・川崎市・相模原市を除く)のデータです。

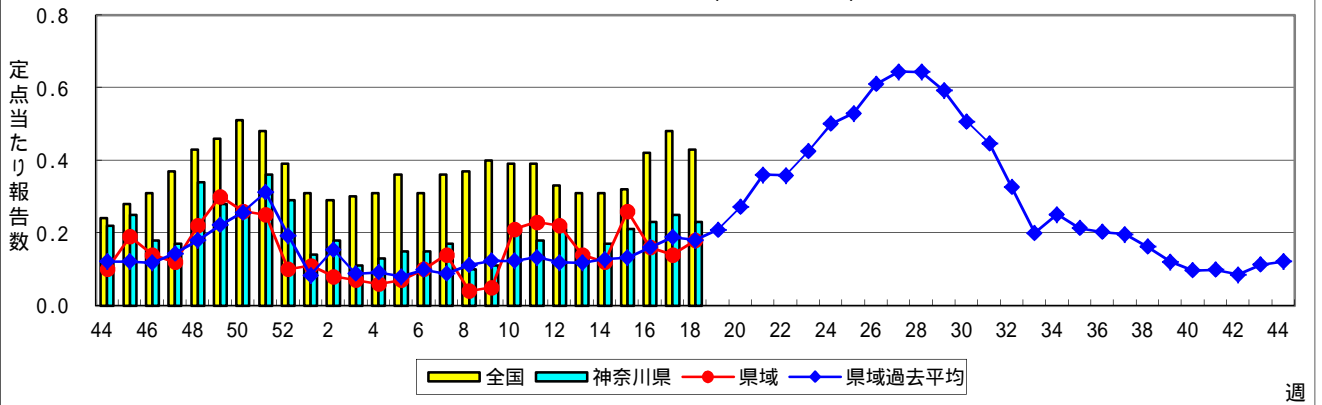
インフルエンザ(高病原性鳥インフルエンザを除く)



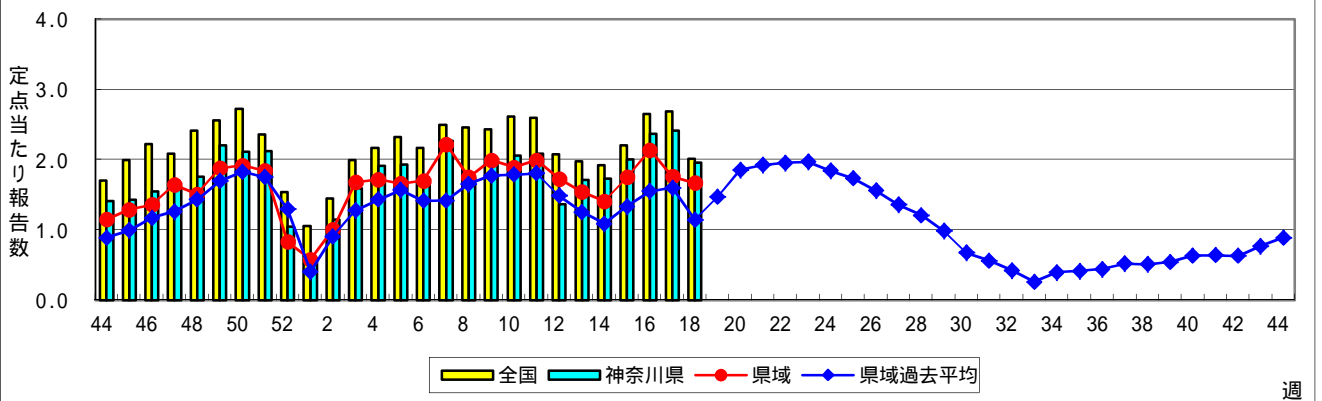
RSウイルス感染症



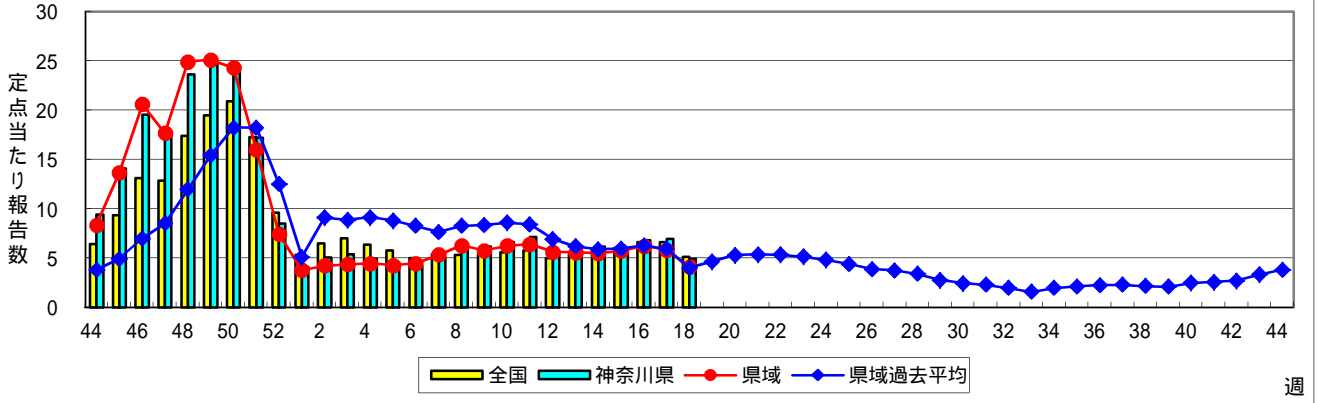
咽頭結膜熱(プール熱)



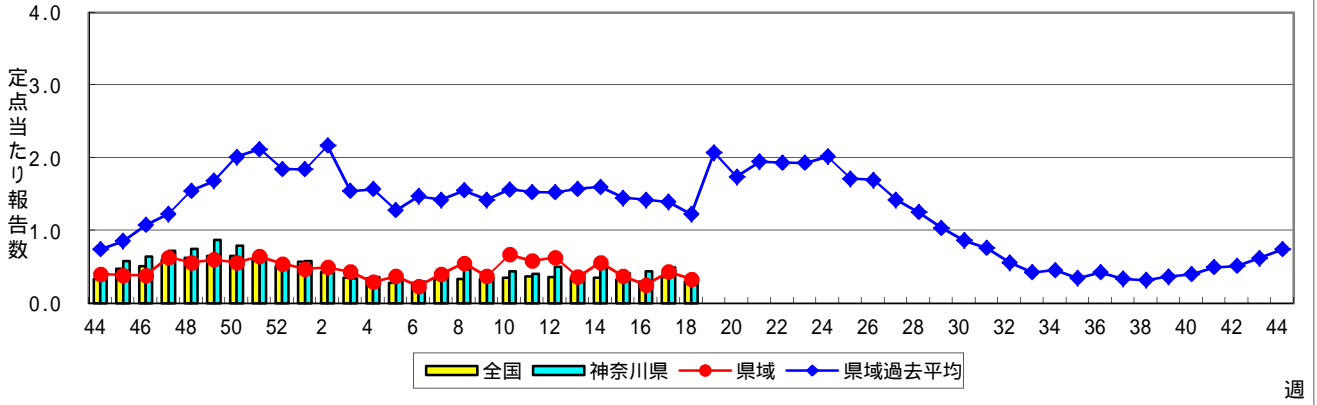
A群溶血性レンサ球菌咽頭炎



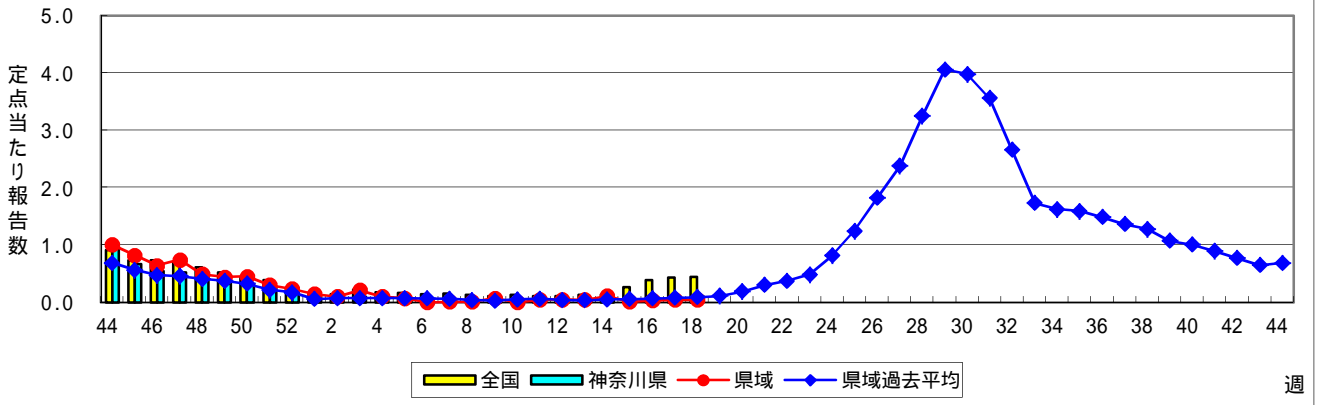
感染性胃腸炎



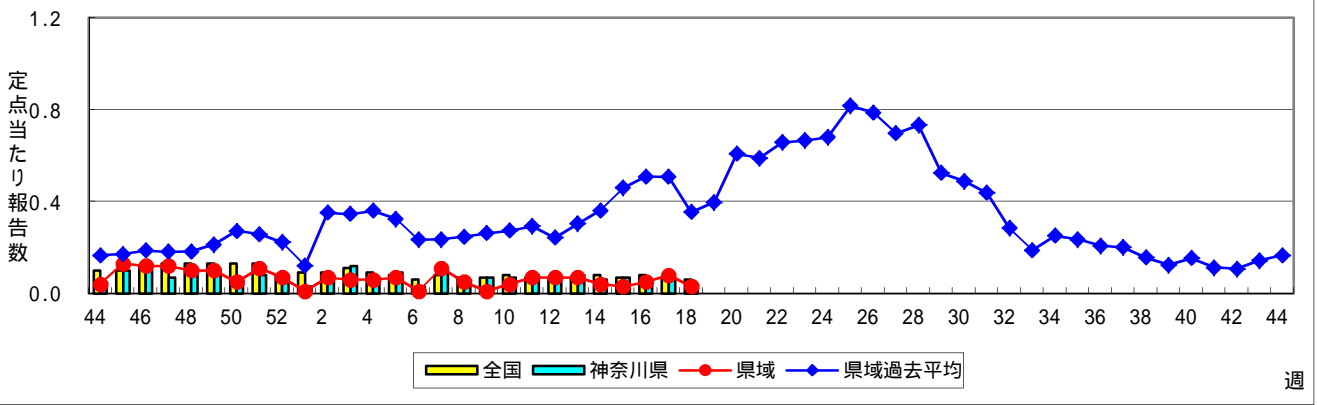
水痘(水ぼうそう)



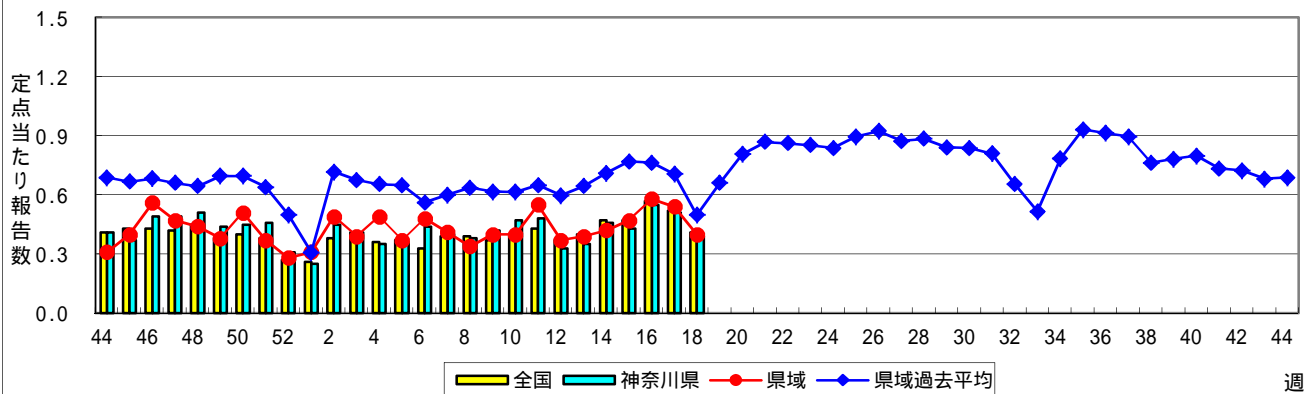
手足口病



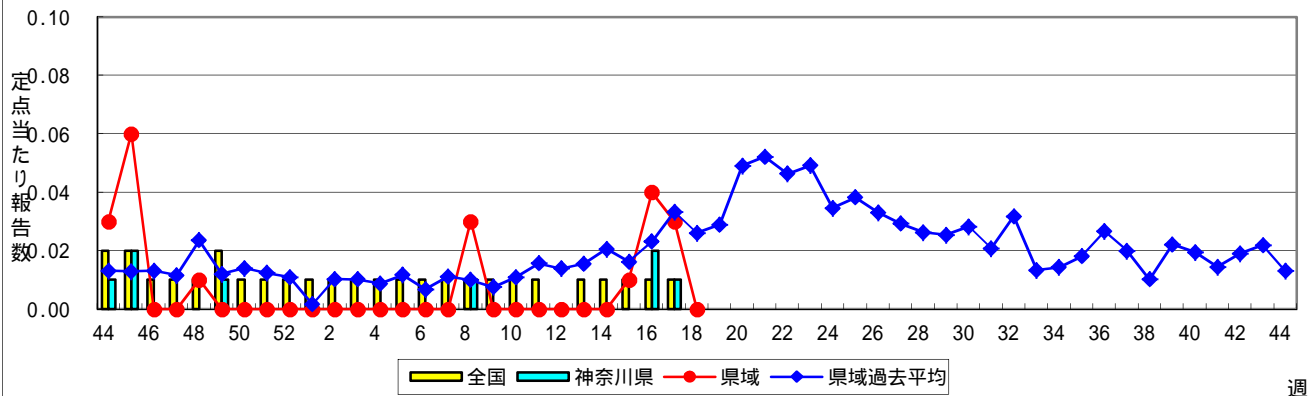
伝染性紅斑(リンゴ病)



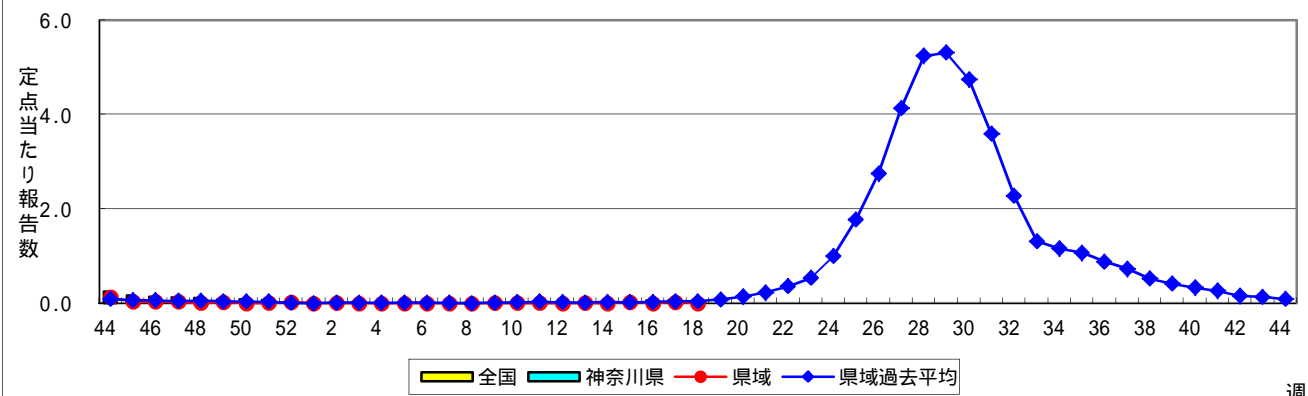
突発性発しん



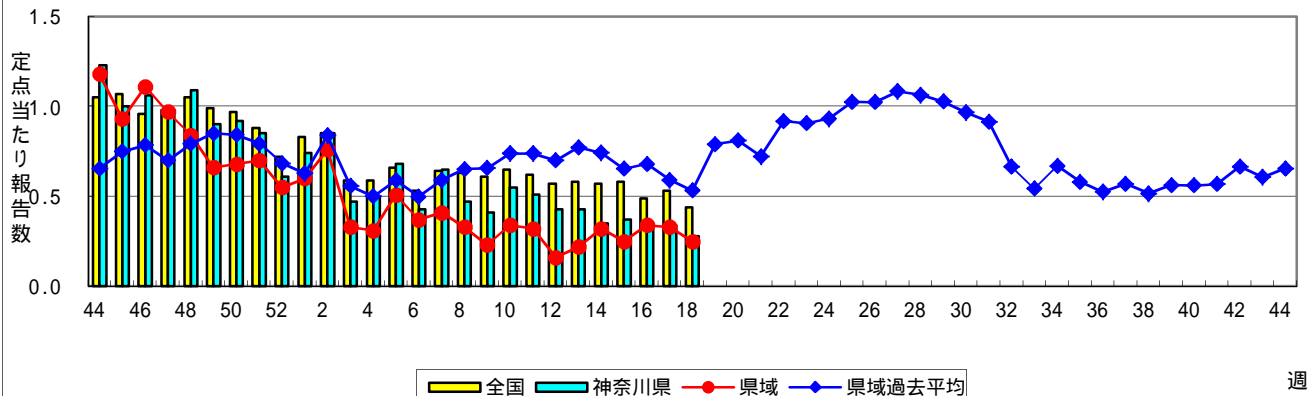
百日咳



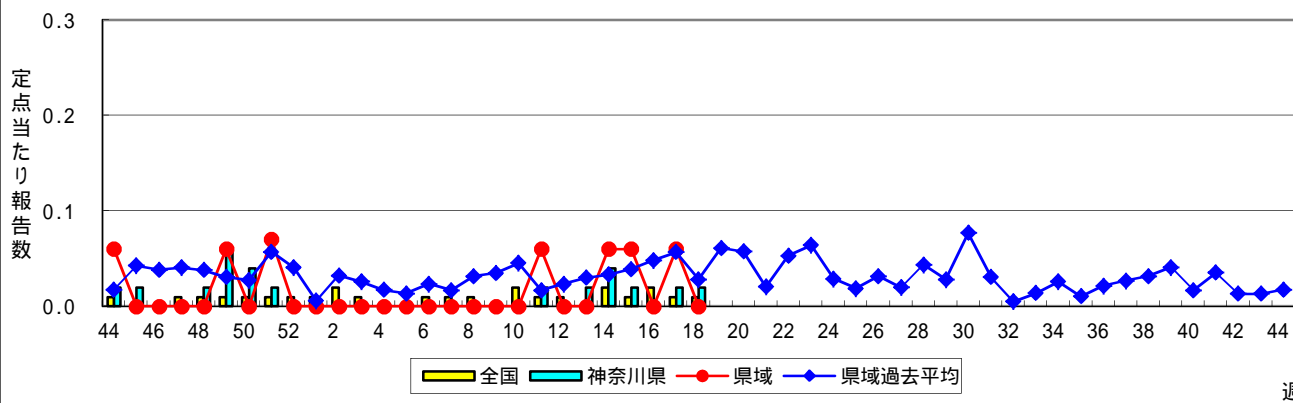
ヘルパンギーナ



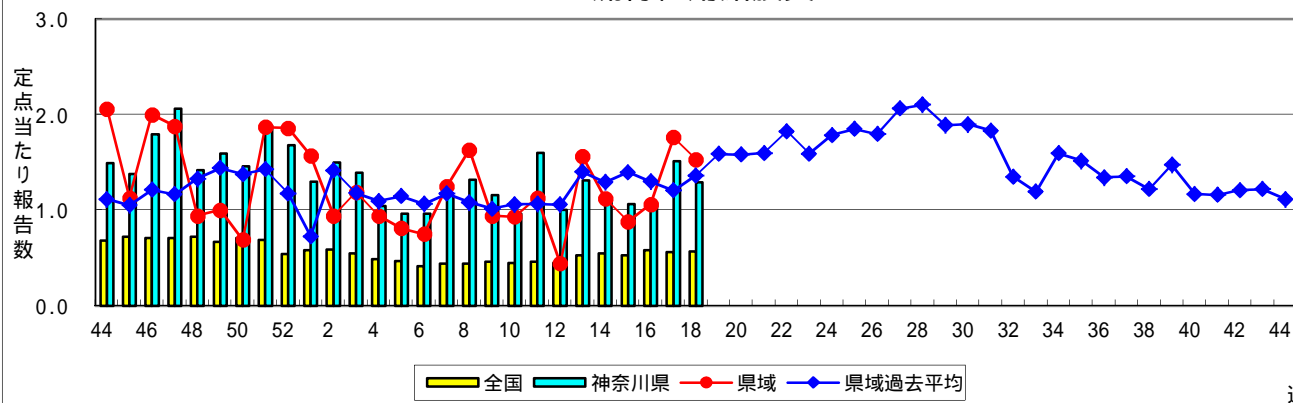
流行性耳下腺炎(おたふくかぜ)



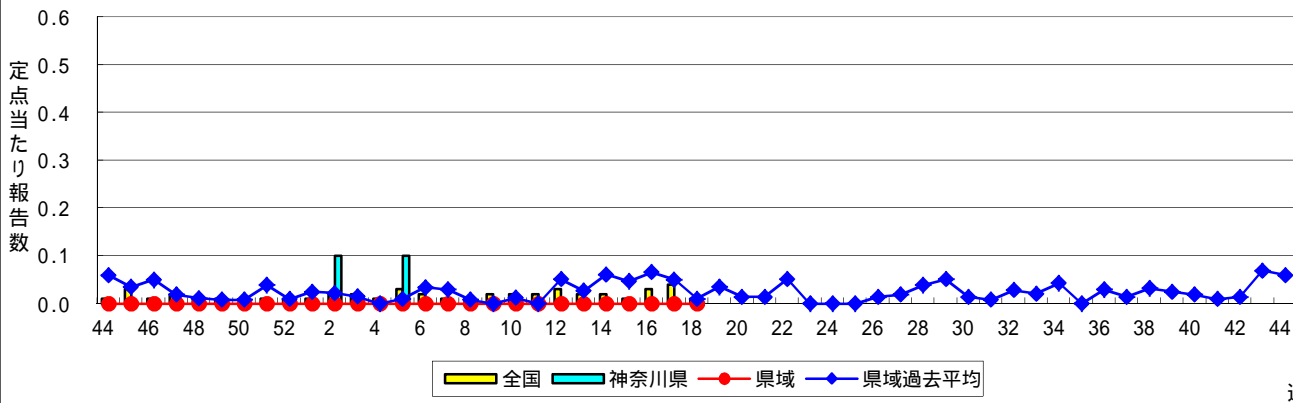
急性出血性結膜炎



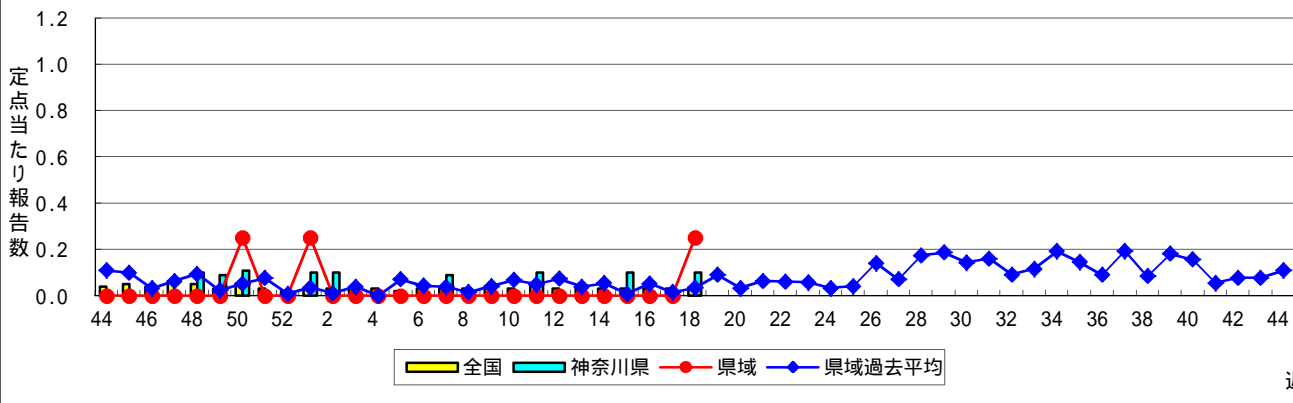
流行性角結膜炎



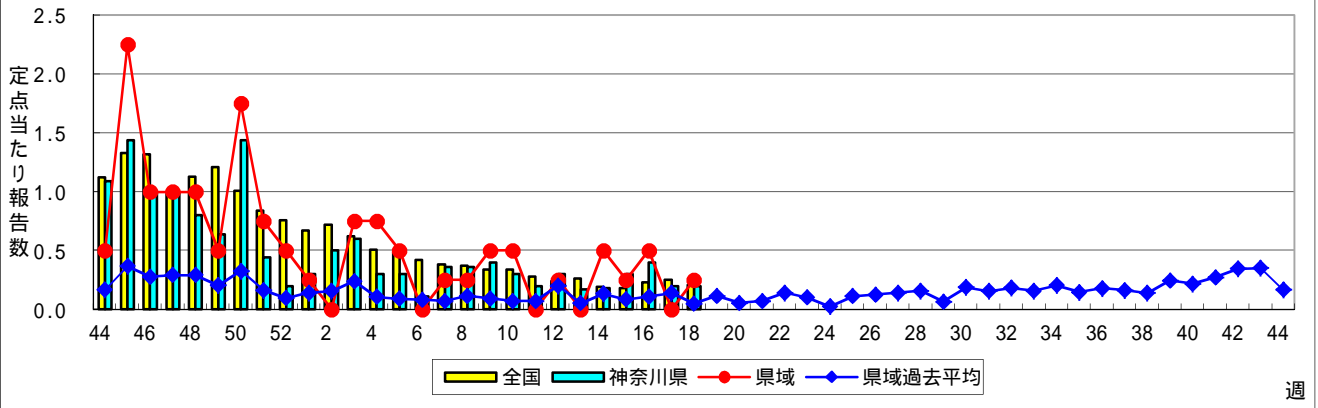
細菌性髄膜炎



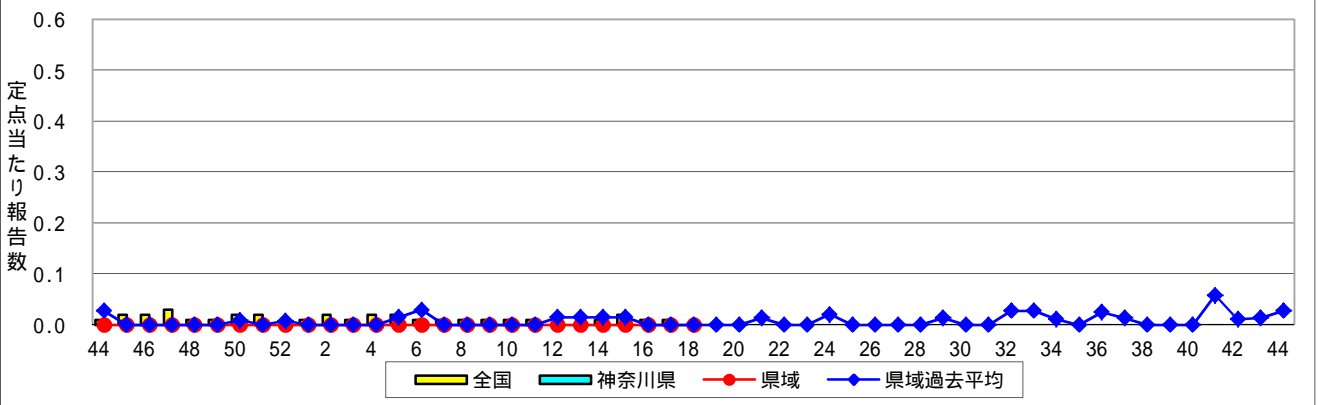
無菌性髄膜炎



マイコプラズマ肺炎



クラミジア肺炎(オウム病を除く)



感染性胃腸炎(ロタウイルス)

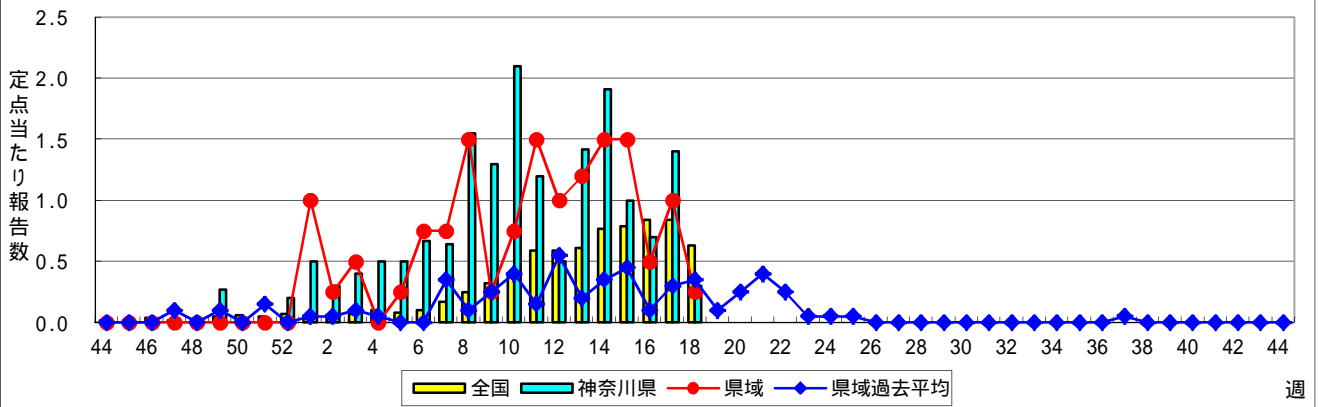


表1 報告数・定点当たり報告数 疾病、政令市・保健所別 (その1)

2017年18週(05月01日～05月07日)

神奈川県	インフルエンザ (高病原性鳥インフルエンザを除く)		RSウイルス感染症		咽頭結膜熱		A群溶血性レンサ球菌咽頭炎		感染性胃腸炎	
	報告数	定点当たり	報告数	定点当たり	報告数	定点当たり	報告数	定点当たり	報告数	定点当たり
全県	473	1.39	16	0.08	48	0.23	418	1.96	1,054	4.95
横浜市	188	1.33	7	0.08	23	0.26	177	1.97	465	5.17
川崎市	101	1.71	4	0.11	9	0.26	83	2.37	209	5.97
相模原市	32	1.39	-	-	3	0.20	36	2.40	79	5.27
県域 (横浜市、川崎市、相模原市を除く)	152	1.30	5	0.07	13	0.18	122	1.67	301	4.12
横須賀市	20	1.43	2	0.22	-	-	4	0.44	43	4.78
藤沢市	18	1.13	-	-	2	0.20	10	1.00	40	4.00
茅ヶ崎市	17	1.55	-	-	1	0.14	13	1.86	16	2.29
平塚	5	0.45	-	-	3	0.43	32	4.57	20	2.86
平塚 秦野センター	20	2.00	-	-	1	0.17	21	3.50	38	6.33
鎌倉	6	0.60	-	-	-	-	6	1.00	22	3.67
鎌倉 三崎センター	1	0.33	-	-	4	2.00	1	0.50	7	3.50
小田原	17	1.89	-	-	-	-	5	1.00	8	1.60
小田原 足柄上センター	4	0.80	-	-	-	-	1	0.33	3	1.00
厚木	23	1.35	3	0.27	2	0.18	21	1.91	94	8.55
厚木 大和センター	21	1.91	-	-	-	-	8	1.14	10	1.43

神奈川県	水痘		手足口病		伝染性紅斑		突発性発しん		百日咳	
	報告数	定点当たり	報告数	定点当たり	報告数	定点当たり	報告数	定点当たり	報告数	定点当たり
全県	69	0.32	23	0.11	8	0.04	84	0.39	-	-
横浜市	19	0.21	11	0.12	6	0.07	37	0.41	-	-
川崎市	20	0.57	8	0.23	-	-	18	0.51	-	-
相模原市	6	0.40	1	0.07	-	-	-	-	-	-
県域 (横浜市、川崎市、相模原市を除く)	24	0.33	3	0.04	2	0.03	29	0.40	-	-
横須賀市	1	0.11	-	-	-	-	-	-	-	-
藤沢市	5	0.50	2	0.20	-	-	7	0.70	-	-
茅ヶ崎市	-	-	-	-	-	-	2	0.29	-	-
平塚	3	0.43	-	-	-	-	4	0.57	-	-
平塚 秦野センター	3	0.50	-	-	1	0.17	1	0.17	-	-
鎌倉	-	-	-	-	1	0.17	1	0.17	-	-
鎌倉 三崎センター	-	-	-	-	-	-	-	-	-	-
小田原	-	-	-	-	-	-	2	0.40	-	-
小田原 足柄上センター	-	-	-	-	-	-	-	-	-	-
厚木	4	0.36	1	0.09	-	-	8	0.73	-	-
厚木 大和センター	8	1.14	-	-	-	-	4	0.57	-	-

神奈川県	ヘルパンギーナ		流行性耳下腺炎		急性出血性結膜炎		流行性角結膜炎		細菌性髄膜炎	
	報告数	定点当たり	報告数	定点当たり	報告数	定点当たり	報告数	定点当たり	報告数	定点当たり
全県	3	0.01	59	0.28	1	0.02	62	1.29	-	-
横浜市	2	0.02	28	0.31	-	-	8	0.44	-	-
川崎市	1	0.03	12	0.34	1	0.11	14	1.56	-	-
相模原市	-	-	1	0.07	-	-	14	3.50	-	-
県域 (横浜市、川崎市、相模原市を除く)	-	-	18	0.25	-	-	26	1.53	-	-
横須賀市	-	-	1	0.11	-	-	7	3.50	-	-
藤沢市	-	-	2	0.20	-	-	-	-	-	-
茅ヶ崎市	-	-	1	0.14	-	-	-	-
平塚	-	-	3	0.43	-	-	1	0.50	-	-
平塚 秦野センター	-	-	-	-	-	-	-	-
鎌倉	-	-	3	0.50	-	-	-	-
鎌倉 三崎センター	-	-	-	-
小田原	-	-	1	0.20	-	-	3	3.00
小田原 足柄上センター	-	-	-	-
厚木	-	-	7	0.64	-	-	15	5.00	-	-
厚木 大和センター	-	-	-	-	-	-	-	-

表2 報告数・定点当たり報告数、疾病・年齢階級別
(全県及び横浜市・川崎市・相模原市を除く県域) (その1)

2017年18週(05月01日~05月07日)

*表2は、各保健福祉事務所からの最新の報告をもとに作成しているため、国の還元データである表1および表3の数値と一致しないことがあります。

インフルエンザ定点	項目	合計	~5か月	~11か月	1歳	2	3	4	5	6	7	8	
インフルエンザ (高病原性鳥インフルエンザを除く)	全国	報告数	10,001	25	87	299	300	429	496	609	718	712	618
		定点当たり	2.03	0.01	0.02	0.06	0.06	0.09	0.10	0.12	0.15	0.14	0.13
	全県	報告数	473	-	1	10	14	13	22	37	60	43	40
		定点当たり	1.39	-	0.00	0.03	0.04	0.04	0.06	0.11	0.18	0.13	0.12
	県域	報告数	152	-	-	4	5	3	10	12	17	20	13
		定点当たり	1.30	-	-	0.03	0.04	0.03	0.09	0.10	0.15	0.17	0.11

小児科定点	項目	合計	~5か月	~11か月	1歳	2	3	4	5	6	7	8	
RSウイルス 感染症	全国	報告数	592	109	157	194	75	38	10	4	1	-	2
		定点当たり	0.19	0.03	0.05	0.06	0.02	0.01	0.00	0.00	0.00	-	0.00
	全県	報告数	16	2	8	4	1	1	-	-	-	-	-
		定点当たり	0.08	0.01	0.04	0.02	0.00	0.00	-	-	-	-	-
	県域	報告数	5	1	1	2	1	-	-	-	-	-	-
		定点当たり	0.07	0.01	0.01	0.03	0.01	-	-	-	-	-	-
咽頭結膜熱	全国	報告数	1,368	17	180	487	172	180	130	80	33	27	14
		定点当たり	0.43	0.01	0.06	0.15	0.05	0.06	0.04	0.03	0.01	0.01	0.00
	全県	報告数	48	2	2	17	5	6	5	4	2	1	1
		定点当たり	0.23	0.01	0.01	0.08	0.02	0.03	0.02	0.02	0.01	0.00	0.00
	県域	報告数	13	-	-	2	2	-	2	3	1	1	-
		定点当たり	0.18	-	-	0.03	0.03	-	0.03	0.04	0.01	0.01	-
A群溶血性レンサ球菌咽頭炎	全国	報告数	6,338	9	58	320	421	672	833	839	741	578	433
		定点当たり	2.01	0.00	0.02	0.10	0.13	0.21	0.26	0.27	0.24	0.18	0.14
	全県	報告数	418	1	2	21	26	43	58	58	60	31	24
		定点当たり	1.96	0.00	0.01	0.10	0.12	0.20	0.27	0.27	0.28	0.15	0.11
	県域	報告数	122	-	-	9	5	15	19	15	16	6	8
		定点当たり	1.67	-	-	0.12	0.07	0.21	0.26	0.21	0.22	0.08	0.11
感染性胃腸炎	全国	報告数	16,215	157	1,204	2,667	1,969	1,928	1,762	1,372	986	783	588
		定点当たり	5.15	0.05	0.38	0.85	0.63	0.61	0.56	0.44	0.31	0.25	0.19
	全県	報告数	1,054	8	76	157	111	117	132	93	71	63	53
		定点当たり	4.95	0.04	0.36	0.74	0.52	0.55	0.62	0.44	0.33	0.30	0.25
	県域	報告数	301	2	16	33	28	39	38	24	22	20	21
		定点当たり	4.12	0.03	0.22	0.45	0.38	0.53	0.52	0.33	0.30	0.27	0.29
水痘	全国	報告数	934	10	38	97	62	69	94	128	120	129	68
		定点当たり	0.30	0.00	0.01	0.03	0.02	0.02	0.03	0.04	0.04	0.04	0.02
	全県	報告数	69	-	2	2	1	3	9	5	13	19	6
		定点当たり	0.32	-	0.01	0.01	0.00	0.01	0.04	0.02	0.06	0.09	0.03
	県域	報告数	24	-	1	-	-	1	3	2	3	10	2
		定点当たり	0.33	-	0.01	-	-	0.01	0.04	0.03	0.04	0.14	0.03

インフルエンザ定点	項目	9	10-14	15-19	20-29	30-39	40-49	50-59	60-69	70-79	80歳以上	
インフルエンザ (高病原性鳥インフルエンザを除く)	全国	報告数	508	1,888	714	436	604	609	317	281	162	189
		定点当たり	0.10	0.38	0.14	0.09	0.12	0.12	0.06	0.06	0.03	0.04
	全県	報告数	32	74	34	26	22	20	12	7	4	2
		定点当たり	0.09	0.22	0.10	0.08	0.06	0.06	0.04	0.02	0.01	0.01
	県域	報告数	4	26	12	5	6	7	2	5	1	-
		定点当たり	0.03	0.22	0.10	0.04	0.05	0.06	0.02	0.04	0.01	-

小児科定点	項目	9	10-14	15-19	20歳以上	
RSウイルス 感染症	全国	報告数	1	-	-	1
		定点当たり	0.00	-	-	0.00
	全県	報告数	-	-	-	-
		定点当たり	-	-	-	-
	県域	報告数	-	-	-	-
		定点当たり	-	-	-	-
咽頭結膜熱	全国	報告数	8	20	3	17
		定点当たり	0.00	0.01	0.00	0.01
	全県	報告数	-	2	-	1
		定点当たり	-	0.01	-	0.00
	県域	報告数	-	1	-	1
		定点当たり	-	0.01	-	0.01
A群溶血性レンサ球菌咽頭炎	全国	報告数	344	628	64	398
		定点当たり	0.11	0.20	0.02	0.13
	全県	報告数	24	43	3	24
		定点当たり	0.11	0.20	0.01	0.11
	県域	報告数	4	19	1	5
		定点当たり	0.05	0.26	0.01	0.07
感染性胃腸炎	全国	報告数	464	1,025	185	1,120
		定点当たり	0.15	0.33	0.06	0.36
	全県	報告数	37	64	7	65
		定点当たり	0.17	0.30	0.03	0.31
	県域	報告数	16	17	4	21
		定点当たり	0.22	0.23	0.05	0.29
水痘	全国	報告数	52	59	2	6
		定点当たり	0.02	0.02	0.00	0.00
	全県	報告数	4	4	1	-
		定点当たり	0.02	0.02	0.00	-
	県域	報告数	1	1	-	-
		定点当たり	0.01	0.01	-	-

表2 報告数・定点当たり報告数、疾病・年齢階級別
(全県及び横浜市・川崎市・相模原市を除く県域) (その2)

2017年18週(05月01日～05月07日)

*表2は、各保健福祉事務所からの最新の報告をもとに作成しているため、国の還元データである表1および表3の数値と一致しないことがあります。

小児科定点	項目	合計	～5か月	～11か月	1歳	
手足口病	全国	報告数	1,388	11	164	619
		定点当たり	0.44	0.00	0.05	0.20
	全県	報告数	23	-	4	10
		定点当たり	0.11	-	0.02	0.05
	県域	報告数	3	-	-	-
		定点当たり	0.04	-	-	-
伝染性紅斑	全国	報告数	194	-	6	20
		定点当たり	0.06	-	0.00	0.01
	全県	報告数	8	-	-	-
		定点当たり	0.04	-	-	-
	県域	報告数	2	-	-	-
		定点当たり	0.03	-	-	-
突発性発しん	全国	報告数	1,285	25	454	671
		定点当たり	0.41	0.01	0.14	0.21
	全県	報告数	84	2	27	43
		定点当たり	0.39	0.01	0.13	0.20
	県域	報告数	29	1	7	15
		定点当たり	0.40	0.01	0.10	0.21
百日咳	全国	報告数	14	2	1	1
		定点当たり	0.00	0.00	0.00	0.00
	全県	報告数	-	-	-	-
		定点当たり	-	-	-	-
	県域	報告数	-	-	-	-
		定点当たり	-	-	-	-
ヘルパンギーナ	全国	報告数	200	-	18	73
		定点当たり	0.06	-	0.01	0.02
	全県	報告数	3	-	-	-
		定点当たり	0.01	-	-	-
	県域	報告数	-	-	-	-
		定点当たり	-	-	-	-
流行性耳下腺炎	全国	報告数	1,371	-	5	35
		定点当たり	0.44	-	0.00	0.01
	全県	報告数	59	-	-	-
		定点当たり	0.28	-	-	-
	県域	報告数	18	-	-	-
		定点当たり	0.25	-	-	-

小児科定点	項目	2	3	4	5	6	7	8	9	10-14	15-19	20歳以上	
手足口病	全国	報告数	280	146	61	45	18	15	9	6	6	1	7
		定点当たり	0.09	0.05	0.02	0.01	0.01	0.00	0.00	0.00	0.00	0.00	0.00
	全県	報告数	4	-	1	2	-	-	-	-	1	-	1
		定点当たり	0.02	-	0.00	0.01	-	-	-	-	0.00	-	0.00
	県域	報告数	-	-	-	2	-	-	-	-	1	-	-
		定点当たり	-	-	-	0.03	-	-	-	-	0.01	-	-
伝染性紅斑	全国	報告数	14	26	37	29	26	12	10	5	7	1	1
		定点当たり	0.00	0.01	0.01	0.01	0.01	0.00	0.00	0.00	0.00	0.00	0.00
	全県	報告数	1	1	1	2	1	1	-	1	-	-	-
		定点当たり	0.00	0.00	0.00	0.01	0.00	0.00	-	-	0.00	-	0.00
	県域	報告数	-	-	1	1	-	-	-	-	-	-	-
		定点当たり	-	-	0.01	0.01	-	-	-	-	-	-	-
突発性発しん	全国	報告数	106	21	1	3	1	2	1	-	-	-	-
		定点当たり	0.03	0.01	0.00	0.00	0.00	0.00	0.00	-	-	-	-
	全県	報告数	7	4	-	1	-	-	-	-	-	-	-
		定点当たり	0.03	0.02	-	0.00	-	-	-	-	-	-	-
	県域	報告数	3	2	-	1	-	-	-	-	-	-	-
		定点当たり	0.04	0.03	-	0.01	-	-	-	-	-	-	-
百日咳	全国	報告数	2	1	-	1	-	1	2	-	1	-	2
		定点当たり	0.00	0.00	-	0.00	-	0.00	0.00	-	0.00	-	0.00
	全県	報告数	-	-	-	-	-	-	-	-	-	-	-
		定点当たり	-	-	-	-	-	-	-	-	-	-	-
	県域	報告数	-	-	-	-	-	-	-	-	-	-	-
		定点当たり	-	-	-	-	-	-	-	-	-	-	-
ヘルパンギーナ	全国	報告数	33	27	13	5	6	2	2	3	8	2	8
		定点当たり	0.01	0.01	0.00	0.00	0.00	0.00	0.00	0.00	0.00	0.00	0.00
	全県	報告数	-	-	-	-	-	-	-	1	-	-	2
		定点当たり	-	-	-	-	-	-	-	0.00	-	-	0.01
	県域	報告数	-	-	-	-	-	-	-	-	-	-	-
		定点当たり	-	-	-	-	-	-	-	-	-	-	-
流行性耳下腺炎	全国	報告数	87	162	206	216	155	143	121	90	124	6	21
		定点当たり	0.03	0.05	0.07	0.07	0.05	0.05	0.04	0.03	0.04	0.04	0.00
	全県	報告数	1	8	4	9	8	4	11	5	7	-	2
		定点当たり	0.00	0.04	0.02	0.04	0.04	0.02	0.05	0.02	0.03	-	0.01
	県域	報告数	1	3	-	-	2	2	3	1	5	-	1
		定点当たり	0.01	0.04	-	-	0.03	0.03	0.04	0.01	0.07	-	0.01

表2 報告数・定点当たり報告数、疾病・年齢階級別
(全県及び横浜市・川崎市・相模原市を除く県域) (その3)

2017年18週(05月01日~05月07日)

*表2は、各保健福祉事務所からの最新の報告をもとに作成しているため、国の還元データである表1および表3の数値と一致しないことがあります。

眼科定点		項目	合計	~5か月	~11か月	1歳	2	3	4	5	6	7	8
急性出血性結膜炎	全国	報告数	7	-	-	-	-	-	-	-	-	-	-
		定点当たり	0.01	-	-	-	-	-	-	-	-	-	-
	全県	報告数	1	-	-	-	-	-	-	-	-	-	-
		定点当たり	0.02	-	-	-	-	-	-	-	-	-	-
	県域	報告数	-	-	-	-	-	-	-	-	-	-	-
		定点当たり	-	-	-	-	-	-	-	-	-	-	-
流行性角結膜炎	全国	報告数	391	2	3	16	11	9	14	5	3	3	3
		定点当たり	0.57	0.00	0.00	0.02	0.02	0.01	0.02	0.01	0.00	0.00	0.00
	全県	報告数	62	-	-	4	3	3	5	2	-	-	-
		定点当たり	1.29	-	-	0.08	0.06	0.06	0.10	0.04	-	-	-
	県域	報告数	26	-	-	2	-	1	1	2	-	-	-
		定点当たり	1.53	-	-	0.12	-	0.06	0.06	0.12	-	-	-

基幹定点(週報)		項目	合計	0歳	1-4	5-9	10-14	15-19	20-24	25-29	30-34	35-39	40-44	
細菌性髄膜炎	全国	報告数	4	-	-	-	-	-	-	-	-	-	-	
		定点当たり	0.01	-	-	-	-	-	-	-	-	-	-	
	全県	報告数	-	-	-	-	-	-	-	-	-	-	-	
		定点当たり	-	-	-	-	-	-	-	-	-	-	-	
	県域	報告数	-	-	-	-	-	-	-	-	-	-	-	
		定点当たり	-	-	-	-	-	-	-	-	-	-	-	
無菌性髄膜炎	全国	報告数	13	1	3	3	1	-	-	-	-	-	1	
		定点当たり	0.03	0.00	0.01	0.01	0.00	-	-	-	-	-	-	0.00
	全県	報告数	1	-	-	-	-	-	-	-	-	-	-	-
		定点当たり	0.10	-	-	-	-	-	-	-	-	-	-	-
	県域	報告数	1	-	-	-	-	-	-	-	-	-	-	-
		定点当たり	0.25	-	-	-	-	-	-	-	-	-	-	-
マイコプラズマ肺炎	全国	報告数	100	1	23	28	24	3	3	1	1	2	-	
		定点当たり	0.21	0.00	0.05	0.06	0.05	0.01	0.01	0.00	0.00	0.00	0.00	-
	全県	報告数	2	-	-	1	-	-	-	-	-	-	-	-
		定点当たり	0.20	-	-	0.10	-	-	-	-	-	-	-	-
	県域	報告数	1	-	-	1	-	-	-	-	-	-	-	-
		定点当たり	0.25	-	-	0.25	-	-	-	-	-	-	-	-
クラミジア肺炎(オウム病を除く)	全国	報告数	2	-	1	-	1	-	-	-	-	-	-	
		定点当たり	0.00	-	0.00	-	0.00	-	-	-	-	-	-	
	全県	報告数	-	-	-	-	-	-	-	-	-	-	-	
		定点当たり	-	-	-	-	-	-	-	-	-	-	-	
	県域	報告数	-	-	-	-	-	-	-	-	-	-	-	
		定点当たり	-	-	-	-	-	-	-	-	-	-	-	
感染性胃腸炎(ロタウイルス)	全国	報告数	299	30	179	74	10	-	-	-	-	2	-	
		定点当たり	0.63	0.06	0.38	0.16	0.02	-	-	-	-	0.00	-	
	全県	報告数	3	2	1	-	-	-	-	-	-	-	-	
		定点当たり	0.30	0.20	0.10	-	-	-	-	-	-	-	-	
	県域	報告数	1	1	-	-	-	-	-	-	-	-	-	
		定点当たり	0.25	0.25	-	-	-	-	-	-	-	-	-	

眼科定点		項目	9	10-14	15-19	20-29	30-39	40-49	50-59	60-69	70歳以上
急性出血性結膜炎	全国	報告数	-	-	-	-	1	-	3	2	1
		定点当たり	-	-	-	-	0.00	-	0.00	0.00	0.00
	全県	報告数	-	-	-	-	-	-	-	-	1
		定点当たり	-	-	-	-	-	-	-	-	0.02
	県域	報告数	-	-	-	-	-	-	-	-	-
		定点当たり	-	-	-	-	-	-	-	-	-
流行性角結膜炎	全国	報告数	3	10	9	40	85	60	37	37	41
		定点当たり	0.00	0.01	0.01	0.06	0.12	0.09	0.05	0.05	0.06
	全県	報告数	1	-	2	5	15	11	5	3	3
		定点当たり	0.02	-	0.04	0.10	0.31	0.23	0.10	0.06	0.06
	県域	報告数	-	-	1	1	6	3	4	3	2
		定点当たり	-	-	0.06	0.06	0.35	0.18	0.24	0.18	0.12

基幹定点(週報)		項目	45-49	50-54	55-59	60-64	65-69	70歳以上
細菌性髄膜炎	全国	報告数	-	1	-	-	-	3
		定点当たり	-	0.00	-	-	-	0.01
	全県	報告数	-	-	-	-	-	-
		定点当たり	-	-	-	-	-	-
	県域	報告数	-	-	-	-	-	-
		定点当たり	-	-	-	-	-	-
無菌性髄膜炎	全国	報告数	1	-	1	-	1	1
		定点当たり	0.00	-	0.00	-	0.00	0.00
	全県	報告数	-	-	1	-	-	-
		定点当たり	-	-	0.10	-	-	-
	県域	報告数	-	-	-	-	-	-
		定点当たり	-	-	-	-	-	-
マイコプラズマ肺炎	全国	報告数	-	1	6	-	1	6
		定点当たり	-	0.00	0.01	-	0.00	0.01
	全県	報告数	-	-	-	-	-	1
		定点当たり	-	-	-	-	-	0.10
	県域	報告数	-	-	-	-	-	-
		定点当たり	-	-	-	-	-	-
クラミジア肺炎(オウム病を除く)	全国	報告数	-	-	-	-	-	-
		定点当たり	-	-	-	-	-	-
	全県	報告数	-	-	-	-	-	-
		定点当たり	-	-	-	-	-	-
	県域	報告数	-	-	-	-	-	-
		定点当たり	-	-	-	-	-	-
感染性胃腸炎(ロタウイルス)	全国	報告数	-	-	1	1	-	2
		定点当たり	-	-	0.00	0.00	-	0.00
	全県	報告数	-	-	-	-	-	-
		定点当たり	-	-	-	-	-	-
	県域	報告数	-	-	-	-	-	-
		定点当たり	-	-	-	-	-	-

表3 5週前～今週の推移 (その1)
(全県及び横浜市・川崎市・相模原市を除く県域)

2017年18週(05月01日～05月07日)

疾病名	項目		5週前	4週前	3週前	2週前	1週前	今週
			13週	14週	15週	16週	17週	18週
			(03月27日 ～04月02 日)	(04月03日 ～04月09 日)	(04月10日 ～04月16 日)	(04月17日 ～04月23 日)	(04月24日 ～04月30 日)	(05月01日 ～05月07 日)
インフルエンザ (高病原性鳥インフル ンザを除く)	全県	報告数	2,245	1,670	1,394	1,484	1,009	473
		定点当たり	6.60	4.93	4.04	4.28	2.99	1.39
	県域	報告数	687	510	408	472	282	152
		定点当たり	5.82	4.36	3.49	4.03	2.43	1.30
RSウイルス 感染症	全県	報告数	16	16	34	40	41	16
		定点当たり	0.07	0.08	0.16	0.19	0.20	0.08
	県域	報告数	3	6	7	6	11	5
		定点当たり	0.04	0.08	0.10	0.08	0.15	0.07
咽頭結膜熱	全県	報告数	27	37	46	49	53	48
		定点当たり	0.13	0.17	0.21	0.23	0.25	0.23
	県域	報告数	10	9	19	12	10	13
		定点当たり	0.14	0.12	0.26	0.16	0.14	0.18
A群溶血性レ ンサ球菌咽頭 炎	全県	報告数	368	368	429	512	507	418
		定点当たり	1.71	1.73	2.00	2.37	2.41	1.96
	県域	報告数	114	103	128	156	128	122
		定点当たり	1.54	1.41	1.75	2.14	1.78	1.67
感染性胃腸炎	全県	報告数	1,281	1,315	1,250	1,477	1,462	1,054
		定点当たり	5.96	6.17	5.81	6.84	6.96	4.95
	県域	報告数	412	403	418	455	424	301
		定点当たり	5.57	5.52	5.73	6.23	5.89	4.12
水痘	全県	報告数	89	112	88	95	103	69
		定点当たり	0.41	0.53	0.41	0.44	0.49	0.32
	県域	報告数	27	41	27	18	31	24
		定点当たり	0.36	0.56	0.37	0.25	0.43	0.33
手足口病	全県	報告数	4	21	6	18	20	23
		定点当たり	0.02	0.10	0.03	0.08	0.10	0.11
	県域	報告数	3	8	1	2	3	3
		定点当たり	0.04	0.11	0.01	0.03	0.04	0.04
伝染性紅斑	全県	報告数	17	13	14	14	13	8
		定点当たり	0.08	0.06	0.07	0.06	0.06	0.04
	県域	報告数	5	3	2	4	6	2
		定点当たり	0.07	0.04	0.03	0.05	0.08	0.03
突発性発しん	全県	報告数	75	98	92	119	107	84
		定点当たり	0.35	0.46	0.43	0.55	0.51	0.39
	県域	報告数	29	31	34	42	39	29
		定点当たり	0.39	0.42	0.47	0.58	0.54	0.40

表3 5週前～今週の推移 (その2)
(全県及び横浜市・川崎市・相模原市を除く県域)

2017年18週(05月01日～05月07日)

疾病名	項目		5週前	4週前	3週前	2週前	1週前	今週
			13週	14週	15週	16週	17週	18週
			(03月27日 ～04月02 日)	(04月03日 ～04月09 日)	(04月10日 ～04月16 日)	(04月17日 ～04月23 日)	(04月24日 ～04月30 日)	(05月01日 ～05月07 日)
百日咳	全県	報告数	-	1	1	5	3	-
		定点当たり	-	0.00	0.00	0.02	0.01	-
	県域	報告数	-	-	1	3	2	-
		定点当たり	-	-	0.01	0.04	0.03	-
ヘルパンギーナ	全県	報告数	2	1	5	4	4	3
		定点当たり	0.01	0.00	0.02	0.02	0.02	0.01
	県域	報告数	1	-	2	-	2	-
		定点当たり	0.01	-	0.03	-	0.03	-
流行性耳下腺炎	全県	報告数	93	75	80	76	71	59
		定点当たり	0.43	0.35	0.37	0.35	0.34	0.28
	県域	報告数	16	23	18	25	24	18
		定点当たり	0.22	0.32	0.25	0.34	0.33	0.25
急性出血性結膜炎	全県	報告数	1	2	1	-	1	1
		定点当たり	0.02	0.04	0.02	-	0.02	0.02
	県域	報告数	-	1	1	-	1	-
		定点当たり	-	0.06	0.06	-	0.06	-
流行性角結膜炎	全県	報告数	64	57	53	53	74	62
		定点当たり	1.31	1.14	1.06	1.06	1.51	1.29
	県域	報告数	25	19	15	18	30	26
		定点当たり	1.56	1.12	0.88	1.06	1.76	1.53
細菌性髄膜炎	全県	報告数	-	-	-	-	-	-
		定点当たり	-	-	-	-	-	-
	県域	報告数	-	-	-	-	-	-
		定点当たり	-	-	-	-	-	-
無菌性髄膜炎	全県	報告数	-	-	1	-	-	1
		定点当たり	-	-	0.10	-	-	0.10
	県域	報告数	-	-	-	-	-	1
		定点当たり	-	-	-	-	-	0.25
マイコプラズマ肺炎	全県	報告数	2	2	3	4	2	2
		定点当たり	0.17	0.18	0.30	0.40	0.20	0.20
	県域	報告数	-	2	1	2	-	1
		定点当たり	-	0.50	0.25	0.50	-	0.25
クラミジア肺炎 (オウム病を除く)	全県	報告数	-	-	-	-	-	-
		定点当たり	-	-	-	-	-	-
	県域	報告数	-	-	-	-	-	-
		定点当たり	-	-	-	-	-	-
感染性胃腸炎 (ロタウイルス)	全県	報告数	17	21	10	7	14	3
		定点当たり	1.42	1.91	1.00	0.70	1.40	0.30
	県域	報告数	6	6	6	2	4	1
		定点当たり	1.20	1.50	1.50	0.50	1.00	0.25