



# 神奈川県感染症発生情報 (17週報)

(4月24日～4月30日)

<http://www.eiken.pref.kanagawa.jp/>


## 今週の注目感染症

### ～侵襲性肺炎球菌感染症～

肺炎球菌の感染により肺炎、気管支炎、中耳炎などの他、まれに血液や髄液に侵入し髄膜炎や敗血症（炎症が全身に広がっている状態）など重篤な状態を引き起こすことがあり、これを「侵襲性肺炎球菌感染症」と呼んでいます。神奈川県内では、平成25年には101例でしたが、平成28年には226例が報告されており、増加傾向を認めます。また、今年の累計報告数もすでに103例になります。肺炎球菌感染症にはワクチンがあり、肺炎球菌による感染症を予防し、重症化を防ぐ効果があります。お子様や65歳以上の方は定期接種制度の対象となっています。予防接種の詳細はお住まいの市町村へお問い合わせください。

## 今週の全数把握対象疾患

(当該週の国による集計及び各保健福祉事務所からの報告をもとに期日を決めて集計しているため、集計数が前後することがあります。)

分類	対象疾患	内訳				神奈川県 (今週)	神奈川県 (2017年累計)
		県域	横浜市	川崎市	相模原市		
二類	結核	13	12	3	1	29	510
四類	A型肝炎		2		1	3	7
	レジオネラ症	2	1			3	20
五類	カルバペネム耐性腸内細菌感染症		1			1	29
	急性脳炎		1	1		2	21
	後天性免疫不全症候群	1	1			2	28
	侵襲性インフルエンザ菌感染症			1		1	8
	侵襲性肺炎球菌感染症	1	4	1	1	7	103
	水痘(入院例)		1			1	6
	梅毒	2	1			3	96

## 全数把握対象疾患情報

- ・結核29例：年齢群は10歳未満1例、10歳代1例、20歳代2例、30歳代2例、50歳代4例、60歳代6例、70歳代5例、80歳代5例、90歳代2例、100歳代1例、病型は肺結核18例、結核性胸膜炎1例、結核性リンパ節炎1例、リンパ節結核1例、疑似症患者1例、無症状病原体保有者7例
- ・A型肝炎3例：年齢群は10歳未満1例、10歳代1例、30歳代1例、感染経路は経口感染2例、不明1例、感染地域は神奈川県3例、予防接種歴なし2例、不明1例
- ・レジオネラ症 3例：年齢群は60歳代1例、80歳代2例、病型は肺炎型3例、感染経路は水系感染1例、不明2例、感染地域は神奈川県1例、東京都1例、都道府県不明1例
- ・カルバペネム耐性腸内細菌感染症1例：年齢群は60歳代、菌種は*Citrobacter freundii*、感染経路は手術部位感染、推定感染地域は神奈川県
- ・急性脳炎2例：年齢群は10歳未満2例、病型は病原体不明2例、推定感染経路は飛沫・飛沫核感染1例、不明1例、推定感染地域は神奈川県2例
- ・後天性免疫不全症候群2例：年齢群は40歳代1例、50歳代1例、病型は無症候性キャリア2例、感染経路は性行為感染2例、推定感染地域は日本国内1例、大韓民国1例
- ・侵襲性インフルエンザ菌感染症1例：年齢群は10歳未満、推定感染経路は不明、推定感染地域は日本国内、予防接種歴はあり
- ・侵襲性肺炎球菌感染症7例：年齢群は30歳代1例、50歳代1例、60歳代2例、70歳代2例、80歳代1例、感染経路は飛沫・飛沫核感染1例、不明6例、推定感染地域は神奈川県4例、都道府県不明3例、ワクチン接種歴は接種あり1例、なし3例、不明3例
- ・水痘(入院例)1例：年齢群は40歳代、推定感染経路は不明、推定感染地域は都道府県不明、ワクチン接種歴はなし
- ・梅毒3例：年齢群は20歳代1例、50歳代2例、病型は早期顕症梅毒Ⅰ期1例、早期顕症梅毒Ⅱ期2例、推定感染経路は性的接触3例、推定感染地域は神奈川県1例、東京都1例、都道府県不明1例

## 今週の定点把握対象疾患

- ・インフルエンザの定点当たりの報告数は、全県(2.99)で前週の全県(4.28)より減少しています。
- ・咽頭結膜熱の定点当たりの報告数は、全県(0.25)で、前週の全県(0.23)よりやや増加しています。特に鎌倉保健福祉事務所三崎センター管内(2.00)、相模原市(1.13)でやや高くなっています。
- ・感染性胃腸炎の定点当たりの報告数は、全県(6.96)で前週の全県(6.84)よりやや増加しています。特に厚木保健福祉事務所管内(10.91)とやや高くなっています。
- ・流行性角結膜炎の定点当たりの報告数は、全県(1.51)で前週の全県(1.06)よりやや増加しています。特に厚木保健福祉事務所管内(5.33)、横須賀市(5.00)とやや高くなっています。

## 神奈川県感染症情報センター

神奈川県衛生研究所 企画情報部 衛生情報課

TEL:0467-83-4400(代表)

FAX:0467-89-5211(企画情報部)

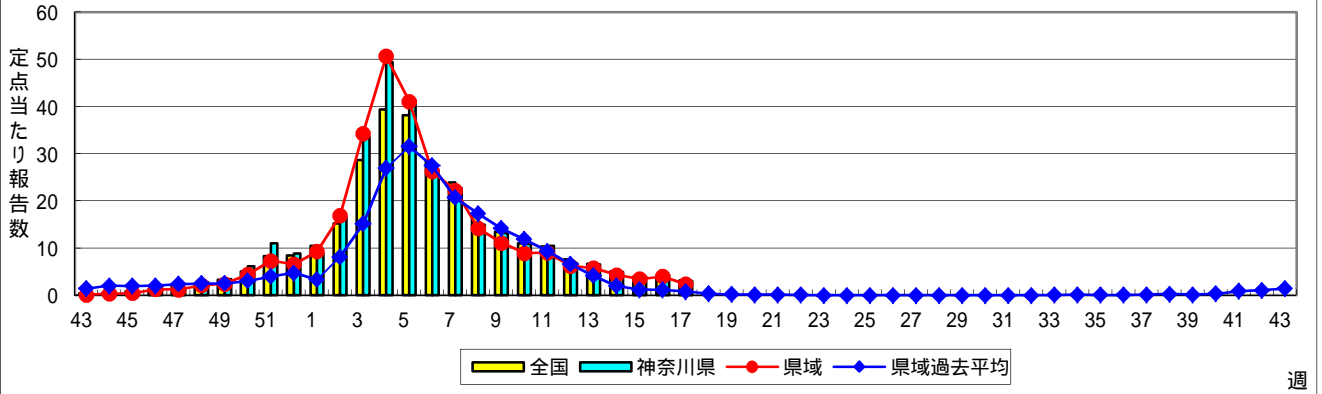
感染症発生動向調査事業は「感染症の予防及び感染症の患者に対する医療に関する法律」によって行われています。

\*県域とは、神奈川県内の市町村のうち横浜市、川崎市、相模原市を除いた地域です。

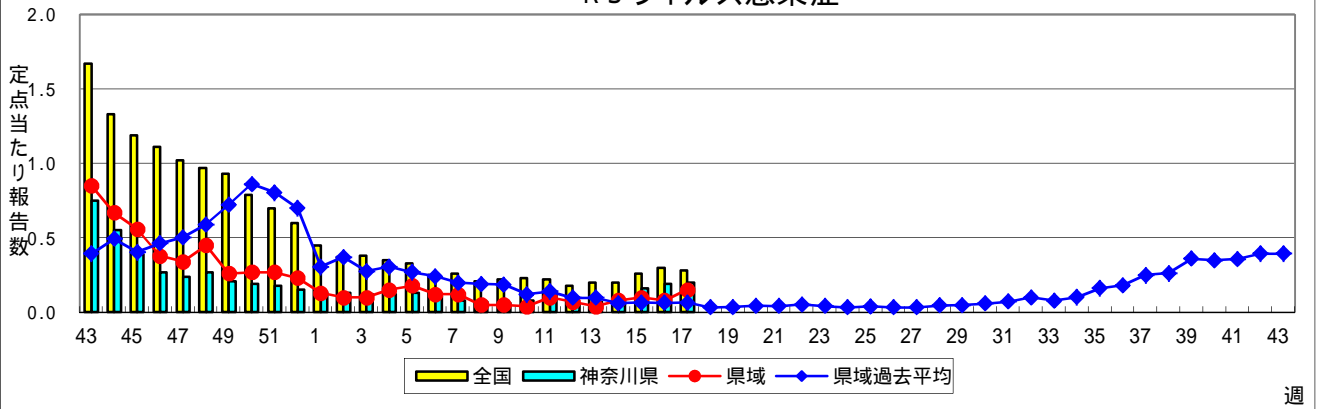
# 感染症発生動向調査:週報対象疾患の時系列グラフ

疾患名の括弧書きは、一般名称であり、正式名称ではありません。  
 神奈川県&県域(横浜市・川崎市・相模原市を除く)のデータです。

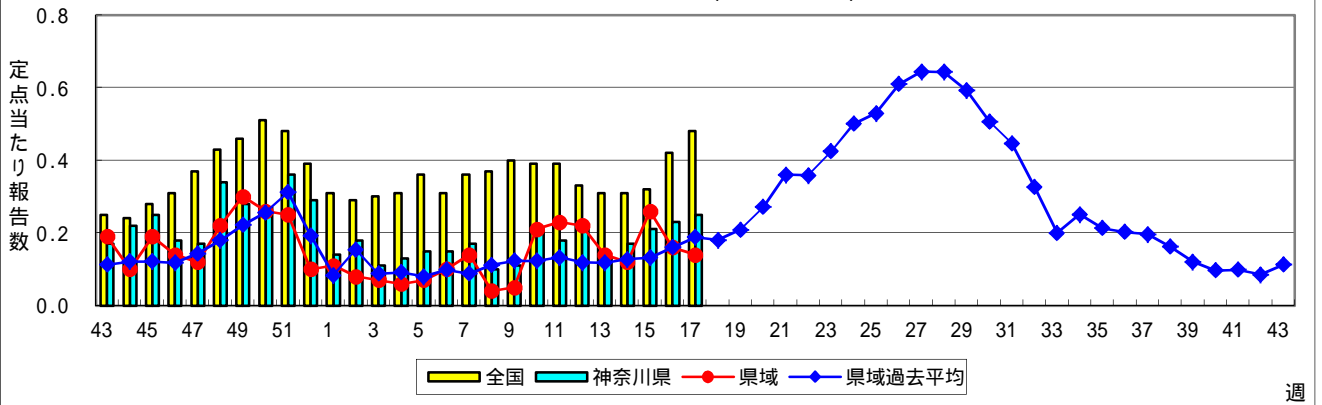
## インフルエンザ(高病原性鳥インフルエンザを除く)



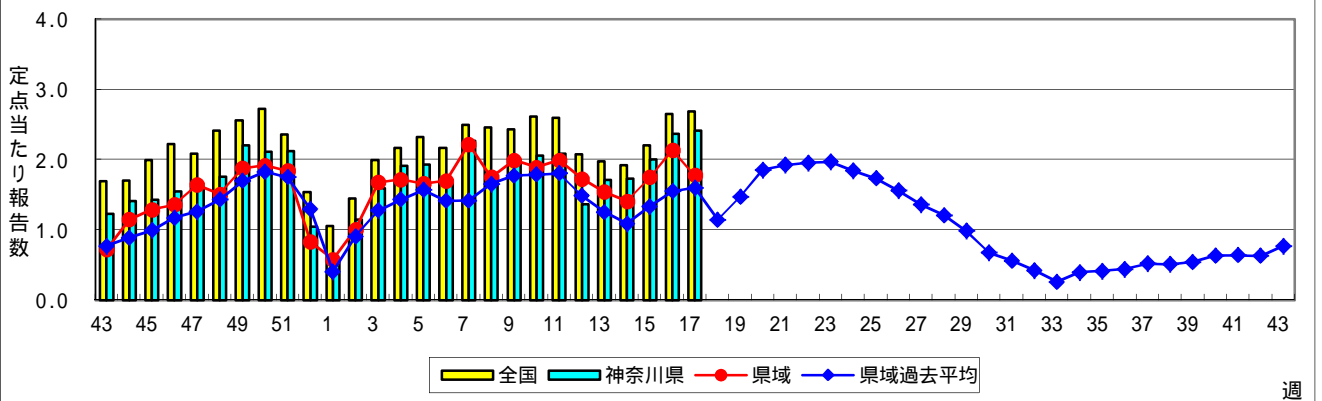
## RSウイルス感染症



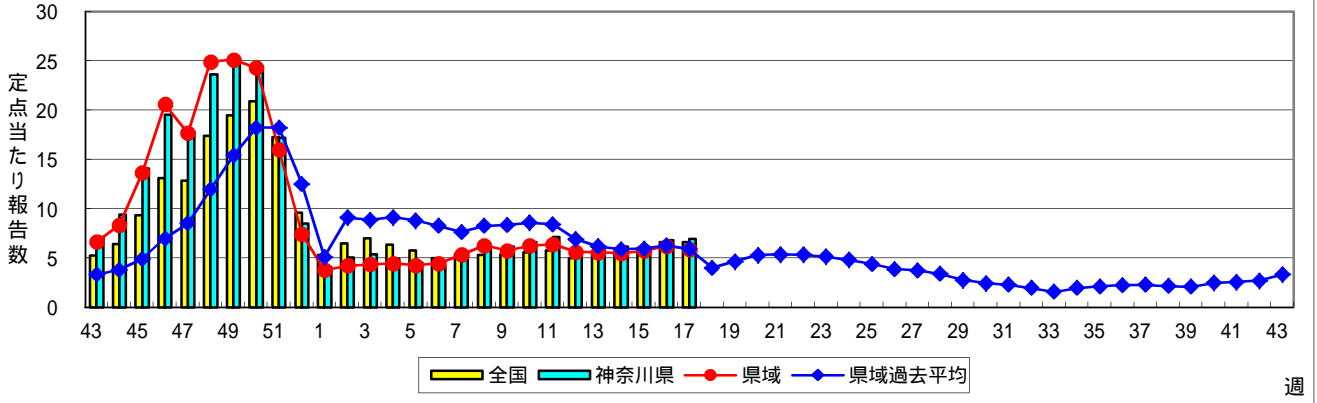
## 咽頭結膜熱(プール熱)



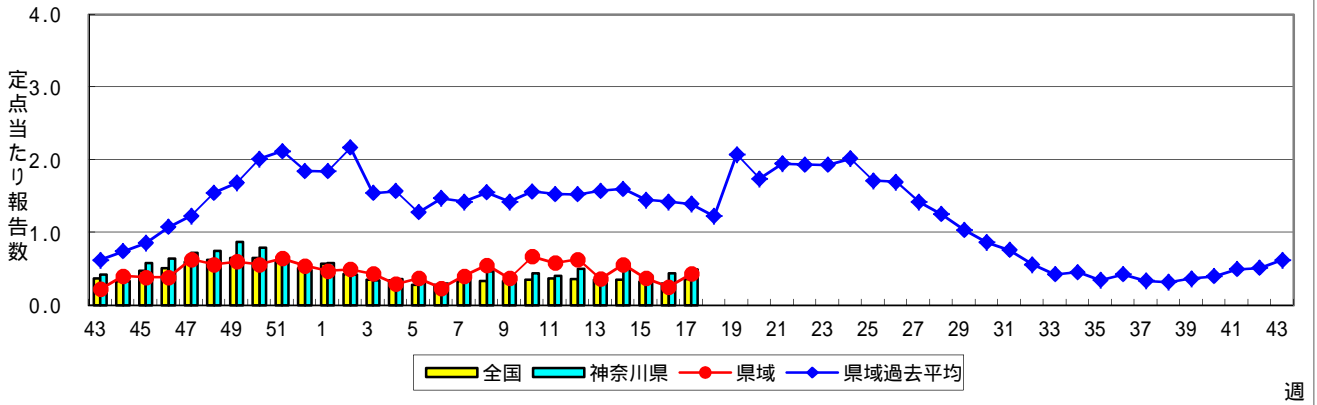
## A群溶血性レンサ球菌咽頭炎



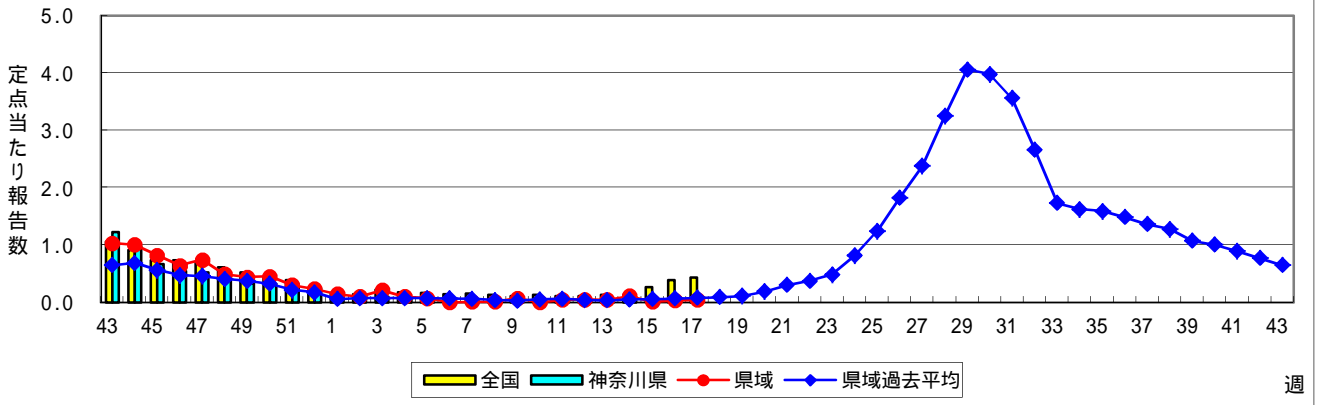
### 感染性胃腸炎



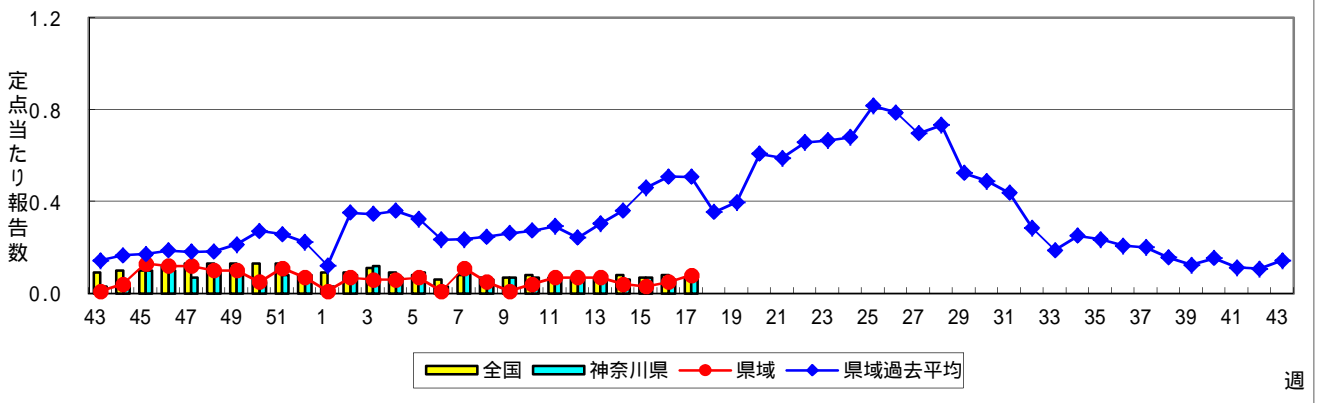
### 水痘(水ぼうそう)



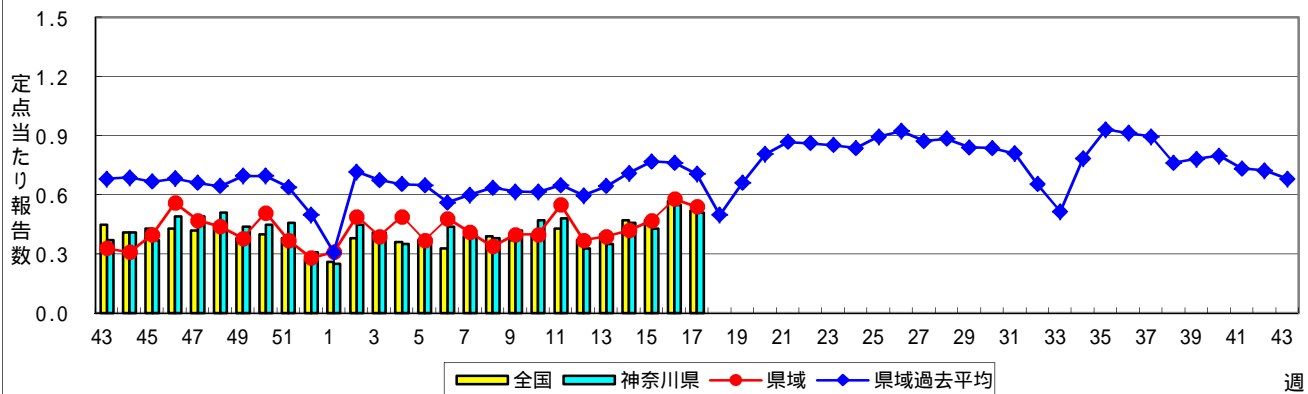
### 手足口病



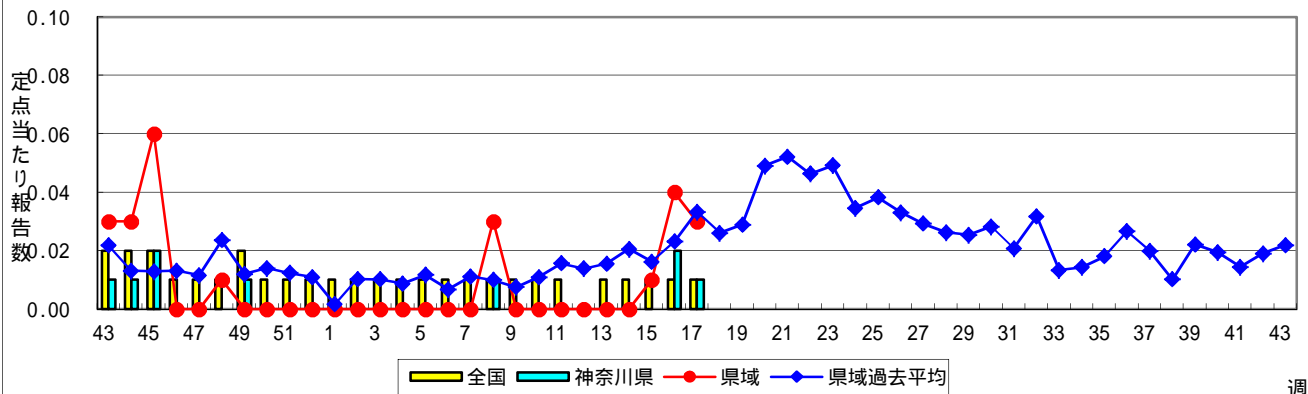
### 伝染性紅斑(リンゴ病)



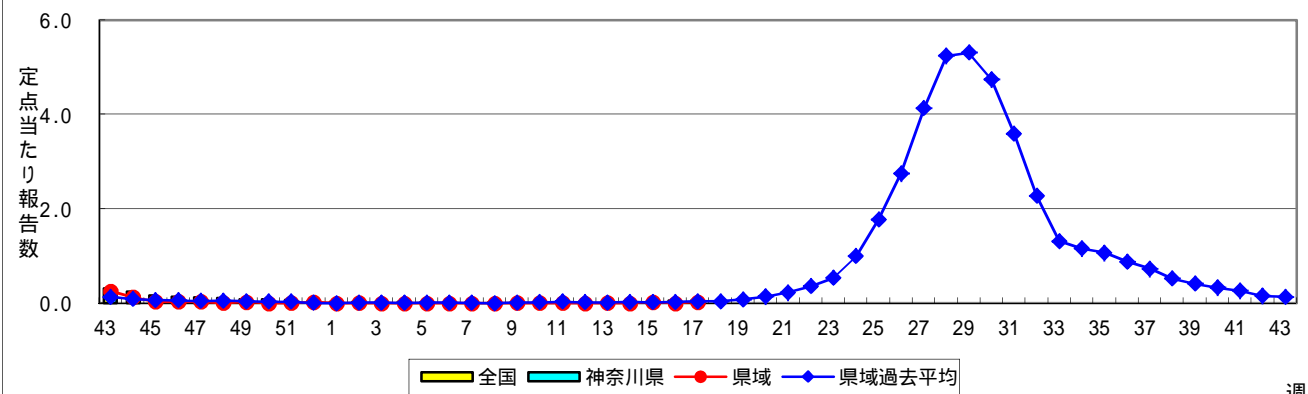
### 突発性発しん



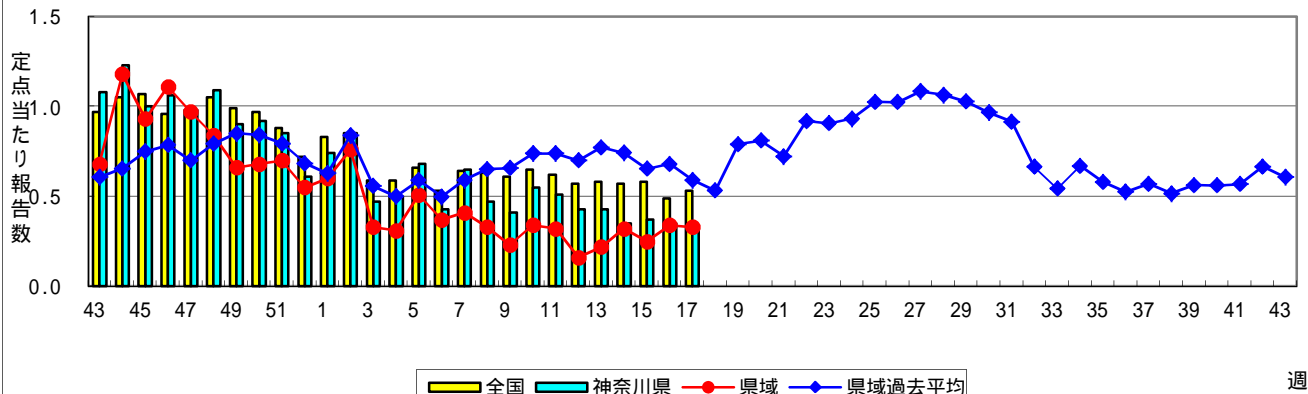
### 百日咳



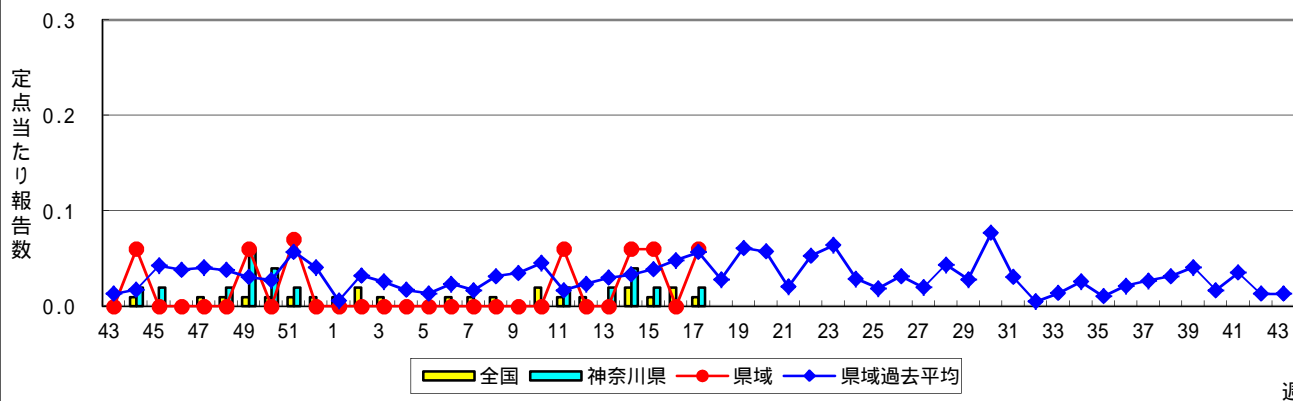
### ヘルパンギーナ



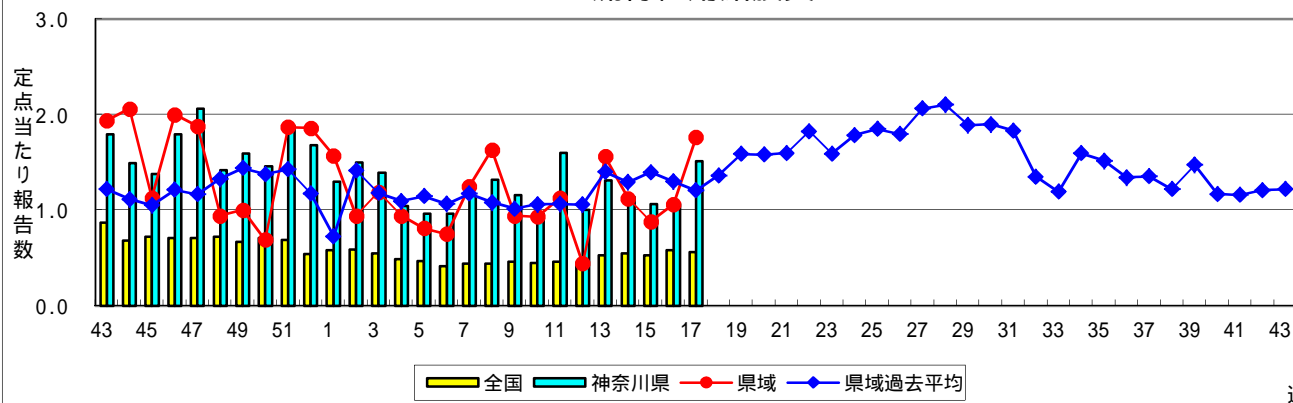
### 流行性耳下腺炎(おたふくかぜ)



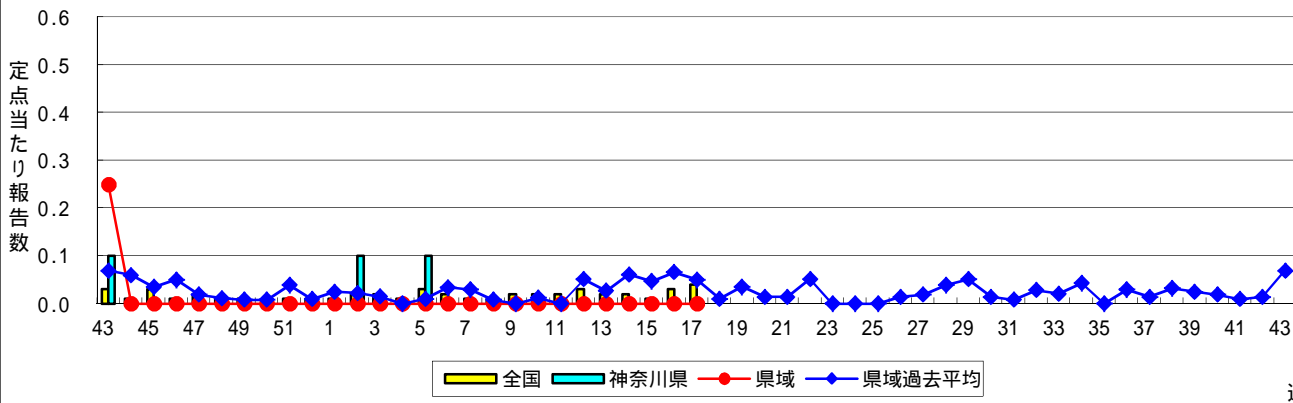
### 急性出血性結膜炎



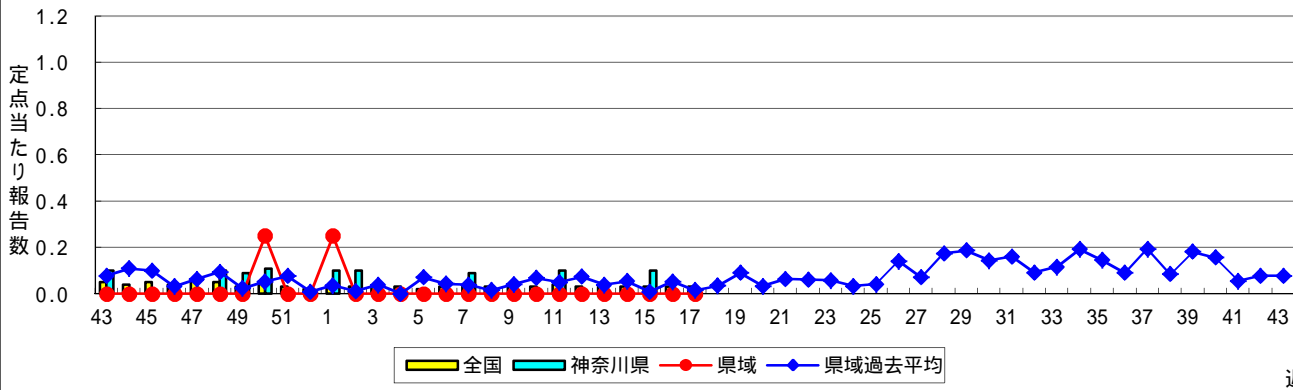
### 流行性角結膜炎



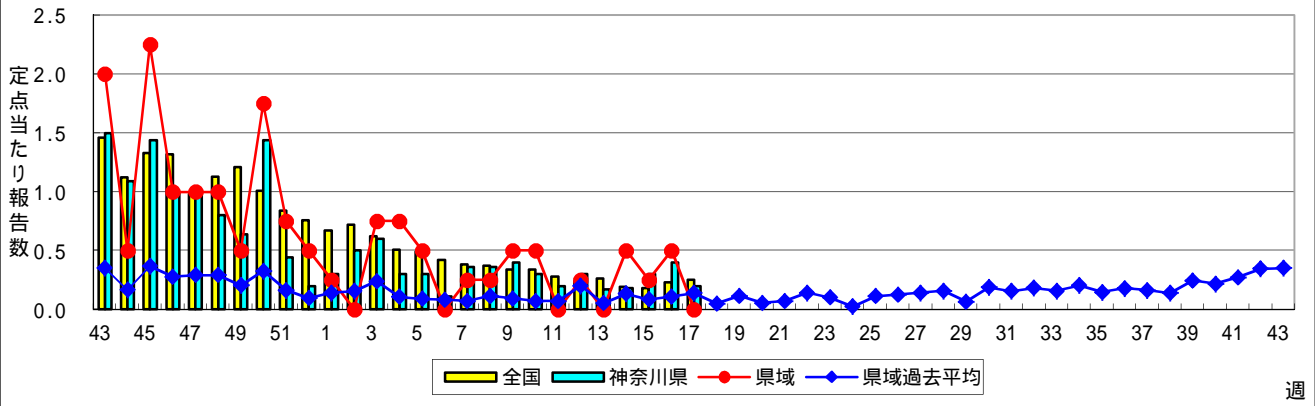
### 細菌性髄膜炎



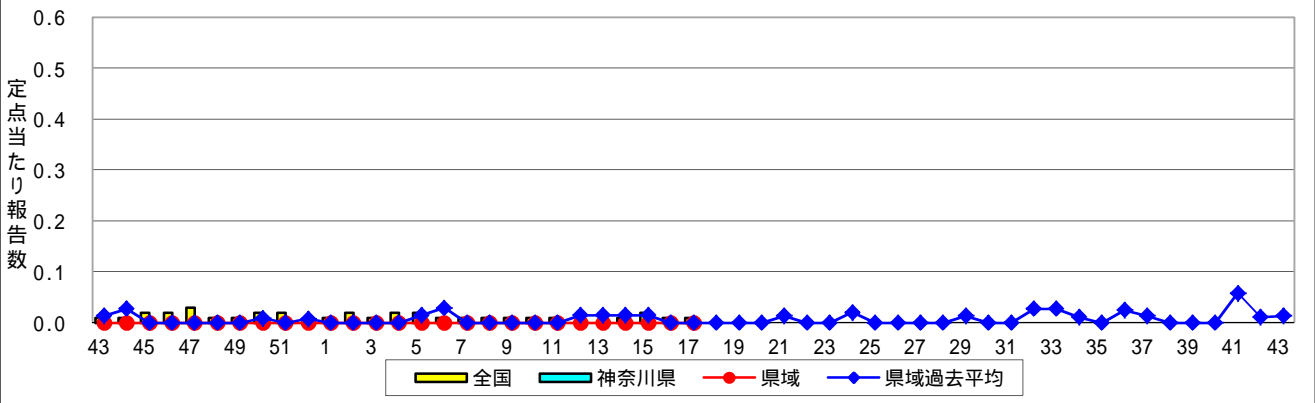
### 無菌性髄膜炎



### マイコプラズマ肺炎



### クラミジア肺炎(オウム病を除く)



### 感染性胃腸炎(ロタウイルス)

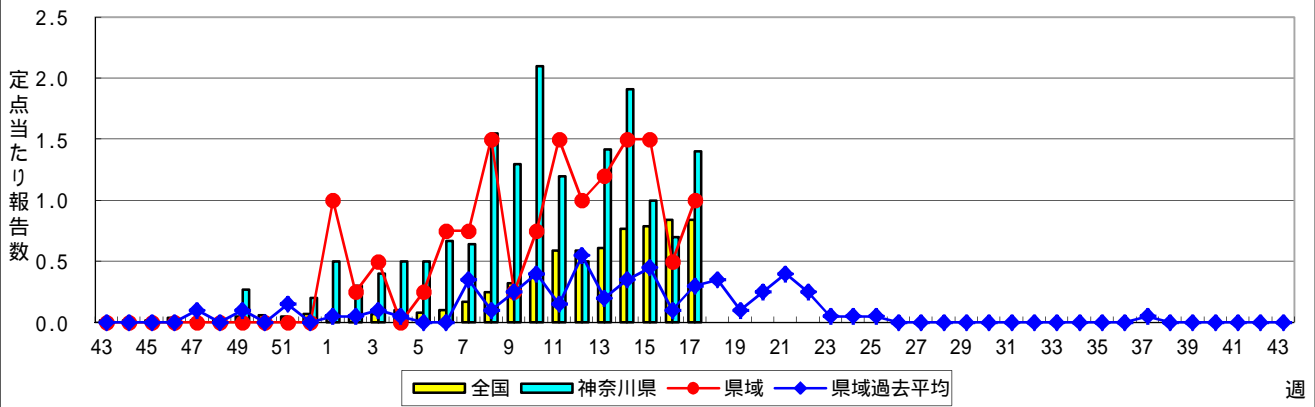


表1 報告数・定点当たり報告数 疾病、政令市・保健所別 (その1)

2017年17週(04月24日~04月30日)

神奈川県	インフルエンザ (高病原性鳥インフルエンザ を除く)		RSウイルス感染症		咽頭結膜熱		A群溶血性レンサ球菌咽頭炎		感染性胃腸炎	
	報告数	定点当たり	報告数	定点当たり	報告数	定点当たり	報告数	定点当たり	報告数	定点当たり
全県	1,009	2.99	41	0.20	53	0.25	507	2.41	1,462	6.96
横浜市	423	3.07	22	0.25	15	0.17	229	2.63	666	7.66
川崎市	228	3.80	8	0.22	11	0.31	114	3.17	273	7.58
相模原市	76	3.30	-	-	17	1.13	36	2.40	99	6.60
県域 <small>(横浜市、川崎市、相模原市を除く)</small>	282	2.43	11	0.15	10	0.14	128	1.78	424	5.89
横須賀市	49	3.50	2	0.22	-	-	4	0.44	45	5.00
藤沢市	22	1.38	-	-	1	0.10	22	2.20	46	4.60
茅ヶ崎市	34	3.09	-	-	-	-	16	2.29	37	5.29
平塚	24	2.40	-	-	-	-	5	0.83	13	2.17
平塚 秦野センター	39	3.90	-	-	-	-	13	2.17	51	8.50
鎌倉	15	1.50	-	-	-	-	6	1.00	27	4.50
鎌倉 三崎センター	1	0.33	-	-	4	2.00	-	-	3	1.50
小田原	20	2.00	-	-	-	-	17	2.83	50	8.33
小田原 足柄上センター	6	1.20	-	-	-	-	1	0.33	1	0.33
厚木	43	2.53	9	0.82	5	0.45	30	2.73	120	10.91
厚木 大和センター	29	2.90	-	-	-	-	14	2.33	31	5.17

神奈川県	水痘		手足口病		伝染性紅斑		突発性発しん		百日咳	
	報告数	定点当たり	報告数	定点当たり	報告数	定点当たり	報告数	定点当たり	報告数	定点当たり
全県	103	0.49	20	0.10	13	0.06	107	0.51	3	0.01
横浜市	30	0.34	11	0.13	5	0.06	43	0.49	1	0.01
川崎市	33	0.92	5	0.14	1	0.03	22	0.61	-	-
相模原市	9	0.60	1	0.07	1	0.07	3	0.20	-	-
県域 <small>(横浜市、川崎市、相模原市を除く)</small>	31	0.43	3	0.04	6	0.08	39	0.54	2	0.03
横須賀市	4	0.44	1	0.11	1	0.11	4	0.44	-	-
藤沢市	5	0.50	-	-	1	0.10	7	0.70	-	-
茅ヶ崎市	1	0.14	-	-	1	0.14	5	0.71	-	-
平塚	6	1.00	-	-	1	0.17	2	0.33	-	-
平塚 秦野センター	2	0.33	1	0.17	-	-	3	0.50	-	-
鎌倉	1	0.17	1	0.17	1	0.17	4	0.67	-	-
鎌倉 三崎センター	-	-	-	-	-	-	1	0.50	-	-
小田原	3	0.50	-	-	1	0.17	3	0.50	-	-
小田原 足柄上センター	5	1.67	-	-	-	-	-	-	-	-
厚木	2	0.18	-	-	-	-	8	0.73	1	0.09
厚木 大和センター	2	0.33	-	-	-	-	2	0.33	1	0.17

神奈川県	ヘルパンギーナ		流行性耳下腺炎		急性出血性結膜炎		流行性角結膜炎		細菌性髄膜炎	
	報告数	定点当たり	報告数	定点当たり	報告数	定点当たり	報告数	定点当たり	報告数	定点当たり
全県	4	0.02	71	0.34	1	0.02	74	1.51	-	-
横浜市	1	0.01	35	0.40	-	-	17	0.89	-	-
川崎市	1	0.03	7	0.19	-	-	16	1.78	-	-
相模原市	-	-	5	0.33	-	-	11	2.75	-	-
県域 <small>(横浜市、川崎市、相模原市を除く)</small>	2	0.03	24	0.33	1	0.06	30	1.76	-	-
横須賀市	-	-	-	-	1	0.50	10	5.00	-	-
藤沢市	1	0.10	3	0.30	-	-	-	-	-	-
茅ヶ崎市	-	-	2	0.29	-	-	1	0.50	...	...
平塚	-	-	2	0.33	-	-	2	1.00	-	-
平塚 秦野センター	-	-	8	1.33	-	-	-	-	...	...
鎌倉	-	-	1	0.17	-	-	-	-	...	...
鎌倉 三崎センター	-	-	-	-	...	...	...	...	...	...
小田原	-	-	1	0.17	-	-	1	1.00	...	...
小田原 足柄上センター	-	-	-	-	...	...	...	...	...	...
厚木	1	0.09	5	0.45	-	-	16	5.33	-	-
厚木 大和センター	-	-	2	0.33	-	-	-	-	...	...





表2 報告数・定点当たり報告数、疾病・年齢階級別  
(全県及び横浜市・川崎市・相模原市を除く県域) (その1)

2017年17週(04月24日~04月30日)

\*表2は、各保健福祉事務所からの最新の報告をもとに作成しているため、国の還元データである表1および表3の数値と一致しないことがあります。

インフルエンザ定点		項目	合計	~5か月	~11か月	1歳	2	3	4	5	6	7	8
インフルエンザ (高病原性鳥インフルエンザを除く)	全国	報告数	15,467	31	136	463	518	755	893	1,043	1,164	1,097	985
		定点当たり	3.13	0.01	0.03	0.09	0.10	0.15	0.18	0.21	0.24	0.22	0.20
	全県	報告数	1,009	1	6	30	39	63	73	70	82	77	77
		定点当たり	2.99	0.00	0.02	0.09	0.12	0.19	0.22	0.21	0.24	0.23	0.23
	県域	報告数	282	1	3	7	14	17	25	24	11	22	22
		定点当たり	2.43	0.01	0.03	0.06	0.12	0.15	0.22	0.21	0.09	0.19	0.19

小児科定点		項目	合計	~5か月	~11か月	1歳	2	3	4	5	6	7	8
RSウイルス 感染症	全国	報告数	880	142	216	324	114	55	16	6	3	-	1
		定点当たり	0.28	0.05	0.07	0.10	0.04	0.02	0.01	0.00	0.00	-	0.00
	全県	報告数	41	7	15	11	4	4	-	-	-	-	-
		定点当たり	0.20	0.03	0.07	0.05	0.02	0.02	-	-	-	-	-
	県域	報告数	11	1	3	4	2	1	-	-	-	-	-
		定点当たり	0.15	0.01	0.04	0.06	0.03	0.01	-	-	-	-	-
咽頭結膜熱	全国	報告数	1,508	14	172	550	186	188	136	94	52	43	26
		定点当たり	0.48	0.00	0.05	0.17	0.06	0.06	0.04	0.03	0.02	0.01	0.01
	全県	報告数	53	-	1	11	7	11	8	2	5	1	3
		定点当たり	0.25	-	0.00	0.05	0.03	0.05	0.04	0.01	0.02	0.00	0.01
	県域	報告数	10	-	-	1	1	4	3	-	1	-	-
		定点当たり	0.14	-	-	0.01	0.01	0.06	0.04	-	0.01	-	-
A群溶血性レ ンサ球菌咽頭 炎	全国	報告数	8,482	12	76	391	539	939	1,164	1,120	976	783	633
		定点当たり	2.69	0.00	0.02	0.12	0.17	0.30	0.37	0.36	0.31	0.25	0.20
	全県	報告数	507	-	4	23	30	57	65	68	58	61	40
		定点当たり	2.41	-	0.02	0.11	0.14	0.27	0.31	0.32	0.28	0.29	0.19
	県域	報告数	128	-	-	5	9	12	15	16	12	16	11
		定点当たり	1.78	-	-	0.07	0.13	0.17	0.21	0.22	0.17	0.22	0.15
感染性胃腸炎	全国	報告数	20,805	194	1,537	3,396	2,461	2,501	2,108	1,832	1,226	992	799
		定点当たり	6.60	0.06	0.49	1.08	0.78	0.79	0.67	0.58	0.39	0.31	0.25
	全県	報告数	1,462	8	115	219	157	167	140	137	120	83	55
		定点当たり	6.96	0.04	0.55	1.04	0.75	0.80	0.67	0.65	0.57	0.40	0.26
	県域	報告数	424	2	25	58	41	51	41	39	34	30	13
		定点当たり	5.89	0.03	0.35	0.81	0.57	0.71	0.57	0.54	0.47	0.42	0.18
水痘	全国	報告数	1,148	6	30	94	67	93	111	172	159	145	118
		定点当たり	0.36	0.00	0.01	0.03	0.02	0.03	0.04	0.05	0.05	0.05	0.04
	全県	報告数	103	-	1	4	1	5	8	11	24	16	14
		定点当たり	0.49	-	0.00	0.02	0.00	0.02	0.04	0.05	0.11	0.08	0.07
	県域	報告数	31	-	-	-	-	1	2	1	8	8	3
		定点当たり	0.43	-	-	-	-	0.01	0.03	0.01	0.11	0.11	0.04

インフルエンザ定点		項目	9	10-14	15-19	20-29	30-39	40-49	50-59	60-69	70-79	80歳以上
インフルエンザ (高病原性鳥イン フルエンザを除く)	全国	報告数	853	2,839	1,031	595	871	832	480	384	230	267
		定点当たり	0.17	0.57	0.21	0.12	0.18	0.17	0.10	0.08	0.05	0.05
	全県	報告数	57	172	51	39	58	62	28	15	7	2
		定点当たり	0.17	0.51	0.15	0.12	0.17	0.18	0.08	0.04	0.02	0.01
	県域	報告数	17	52	15	5	14	14	10	5	4	-
		定点当たり	0.15	0.45	0.13	0.04	0.12	0.12	0.09	0.04	0.03	-

小児科定点		項目	9	10-14	15-19	20歳以上
RSウイルス 感染症	全国	報告数	-	1	-	2
		定点当たり	-	0.00	-	0.00
	全県	報告数	-	-	-	-
		定点当たり	-	-	-	-
	県域	報告数	-	-	-	-
		定点当たり	-	-	-	-
咽頭結膜熱	全国	報告数	14	23	3	7
		定点当たり	0.00	0.01	0.00	0.00
	全県	報告数	1	2	-	1
		定点当たり	0.00	0.01	-	0.00
	県域	報告数	-	-	-	-
		定点当たり	-	-	-	-
A群溶血性レ ンサ球菌咽頭 炎	全国	報告数	478	884	102	385
		定点当たり	0.15	0.28	0.03	0.12
	全県	報告数	33	44	6	18
		定点当たり	0.16	0.21	0.03	0.09
	県域	報告数	10	15	3	4
		定点当たり	0.14	0.21	0.04	0.06
感染性胃腸炎	全国	報告数	644	1,435	269	1,411
		定点当たり	0.20	0.45	0.09	0.45
	全県	報告数	48	78	22	113
		定点当たり	0.23	0.37	0.10	0.54
	県域	報告数	24	23	12	31
		定点当たり	0.33	0.32	0.17	0.43
水痘	全国	報告数	75	67	4	7
		定点当たり	0.02	0.02	0.00	0.00
	全県	報告数	7	11	-	1
		定点当たり	0.03	0.05	-	0.00
	県域	報告数	4	4	-	-
		定点当たり	0.06	0.06	-	-

表2 報告数・定点当たり報告数、疾病・年齢階級別  
(全県及び横浜市・川崎市・相模原市を除く県域) (その2)

2017年17週(04月24日~04月30日)

\*表2は、各保健福祉事務所からの最新の報告をもとに作成しているため、国の還元データである表1および表3の数値と一致しないことがあります。

小児科定点	項目	合計	~5か月	~11か月	1歳	
手足口病	全国	報告数	1,366	11	146	581
		定点当たり	0.43	0.00	0.05	0.18
	全県	報告数	20	1	2	7
		定点当たり	0.10	0.00	0.01	0.03
	県域	報告数	3	-	-	-
		定点当たり	0.04	-	-	-
伝染性紅斑	全国	報告数	214	-	11	17
		定点当たり	0.07	-	0.00	0.01
	全県	報告数	13	-	1	3
		定点当たり	0.06	-	0.00	0.01
	県域	報告数	6	-	1	1
		定点当たり	0.08	-	0.01	0.01
突発性発しん	全国	報告数	1,646	19	607	858
		定点当たり	0.52	0.01	0.19	0.27
	全県	報告数	107	-	42	51
		定点当たり	0.51	-	0.20	0.24
	県域	報告数	39	-	15	19
		定点当たり	0.54	-	0.21	0.26
百日咳	全国	報告数	25	3	4	2
		定点当たり	0.01	0.00	0.00	0.00
	全県	報告数	3	1	-	-
		定点当たり	0.01	0.00	-	-
	県域	報告数	2	1	-	-
		定点当たり	0.03	0.01	-	-
ヘルパンギーナ	全国	報告数	214	2	47	81
		定点当たり	0.07	0.00	0.01	0.03
	全県	報告数	4	-	-	3
		定点当たり	0.02	-	-	0.01
	県域	報告数	2	-	-	2
		定点当たり	0.03	-	-	0.03
流行性耳下腺炎	全国	報告数	1,664	-	7	54
		定点当たり	0.53	-	0.00	0.02
	全県	報告数	71	-	-	2
		定点当たり	0.34	-	-	0.01
	県域	報告数	24	-	-	1
		定点当たり	0.33	-	-	0.01

小児科定点	項目	2	3	4	5	6	7	8	9	10-14	15-19	20歳以上	
手足口病	全国	報告数	309	139	89	35	19	7	11	1	7	1	10
		定点当たり	0.10	0.04	0.03	0.01	0.01	0.00	0.00	0.00	0.00	0.00	0.00
	全県	報告数	1	4	1	-	1	-	1	-	2	-	-
		定点当たり	0.00	0.02	0.00	-	0.00	-	0.00	-	0.01	-	-
	県域	報告数	1	1	-	-	-	-	-	-	1	-	-
		定点当たり	0.01	0.01	-	-	-	-	-	-	0.01	-	-
伝染性紅斑	全国	報告数	25	25	21	40	17	11	19	9	17	-	2
		定点当たり	0.01	0.01	0.01	0.01	0.01	0.00	0.01	0.00	0.01	-	0.00
	全県	報告数	1	1	2	1	1	1	1	1	1	-	-
		定点当たり	0.00	0.00	0.01	0.00	0.00	0.00	0.00	-	0.01	-	-
	県域	報告数	1	-	-	1	1	1	-	-	-	-	-
		定点当たり	0.01	-	-	0.01	0.01	0.01	-	-	-	-	-
突発性発しん	全国	報告数	115	24	13	4	1	-	1	1	-	3	
		定点当たり	0.04	0.01	0.00	0.00	0.00	-	0.00	0.00	-	-	0.00
	全県	報告数	11	1	1	1	-	-	-	-	-	-	-
		定点当たり	0.05	0.00	0.00	0.00	-	-	-	-	-	-	-
	県域	報告数	3	-	1	1	-	-	-	-	-	-	-
		定点当たり	0.04	-	0.01	0.01	-	-	-	-	-	-	-
百日咳	全国	報告数	-	1	1	1	1	1	4	2	2	-	3
		定点当たり	-	0.00	0.00	0.00	0.00	0.00	0.00	0.00	0.00	0.00	-
	全県	報告数	-	-	-	-	-	-	-	1	-	-	1
		定点当たり	-	-	-	-	-	-	-	0.00	-	-	0.00
	県域	報告数	-	-	-	-	-	-	-	-	-	-	1
		定点当たり	-	-	-	-	-	-	-	-	-	-	0.01
ヘルパンギーナ	全国	報告数	20	24	14	6	4	3	1	3	4	1	4
		定点当たり	0.01	0.01	0.00	0.00	0.00	0.00	0.00	0.00	0.00	0.00	0.00
	全県	報告数	-	-	-	-	-	-	-	-	1	-	-
		定点当たり	-	-	-	-	-	-	-	-	0.00	-	-
	県域	報告数	-	-	-	-	-	-	-	-	-	-	-
		定点当たり	-	-	-	-	-	-	-	-	-	-	-
流行性耳下腺炎	全国	報告数	84	193	251	263	206	172	151	95	158	10	20
		定点当たり	0.03	0.06	0.08	0.08	0.07	0.05	0.05	0.03	0.05	0.00	0.01
	全県	報告数	-	4	6	10	8	20	8	5	7	-	1
		定点当たり	-	0.02	0.03	0.05	0.04	0.10	0.04	0.02	0.03	-	0.00
	県域	報告数	-	2	1	5	2	4	4	1	4	-	-
		定点当たり	-	0.03	0.01	0.07	0.03	0.06	0.06	0.01	0.06	-	-

表2 報告数・定点当たり報告数、疾病・年齢階級別  
(全県及び横浜市・川崎市・相模原市を除く県域) (その3)

2017年17週(04月24日~04月30日)

\*表2は、各保健福祉事務所からの最新の報告をもとに作成しているため、国の還元データである表1および表3の数値と一致しないことがあります。

眼科定点		項目	合計	~5か月	~11か月	1歳	2	3	4	5	6	7	8
急性出血性結膜炎	全国	報告数	10	-	-	-	1	-	-	-	-	-	-
		定点当たり	0.01	-	-	-	0.00	-	-	-	-	-	-
	全県	報告数	1	-	-	-	1	-	-	-	-	-	-
		定点当たり	0.02	-	-	-	0.02	-	-	-	-	-	-
	県域	報告数	1	-	-	-	1	-	-	-	-	-	-
		定点当たり	0.06	-	-	-	0.06	-	-	-	-	-	-
流行性角結膜炎	全国	報告数	386	1	7	15	12	11	7	6	3	7	6
		定点当たり	0.56	0.00	0.01	0.02	0.02	0.02	0.01	0.01	0.00	0.01	0.01
	全県	報告数	74	-	3	3	2	1	2	2	-	3	2
		定点当たり	1.51	-	0.06	0.06	0.04	0.02	0.04	0.04	-	0.06	0.04
	県域	報告数	30	-	-	-	1	-	1	1	-	1	-
		定点当たり	1.76	-	-	-	0.06	-	0.06	0.06	-	0.06	-

基幹定点(週報)		項目	合計	0歳	1-4	5-9	10-14	15-19	20-24	25-29	30-34	35-39	40-44
細菌性髄膜炎	全国	報告数	17	1	3	-	-	-	1	-	-	1	1
		定点当たり	0.04	0.00	0.01	-	-	-	0.00	-	-	0.00	0.00
	全県	報告数	-	-	-	-	-	-	-	-	-	-	-
		定点当たり	-	-	-	-	-	-	-	-	-	-	-
	県域	報告数	-	-	-	-	-	-	-	-	-	-	-
		定点当たり	-	-	-	-	-	-	-	-	-	-	-
無菌性髄膜炎	全国	報告数	16	-	5	2	2	1	1	-	4	-	-
		定点当たり	0.03	-	0.01	0.00	0.00	0.00	0.00	-	0.01	-	-
	全県	報告数	-	-	-	-	-	-	-	-	-	-	-
		定点当たり	-	-	-	-	-	-	-	-	-	-	-
	県域	報告数	-	-	-	-	-	-	-	-	-	-	-
		定点当たり	-	-	-	-	-	-	-	-	-	-	-
マイコプラズマ肺炎	全国	報告数	120	1	38	28	15	4	6	6	2	1	2
		定点当たり	0.25	0.00	0.08	0.06	0.03	0.01	0.01	0.01	0.00	0.00	0.00
	全県	報告数	2	-	-	2	-	-	-	-	-	-	-
		定点当たり	0.20	-	-	0.20	-	-	-	-	-	-	-
	県域	報告数	-	-	-	-	-	-	-	-	-	-	-
		定点当たり	-	-	-	-	-	-	-	-	-	-	-
クラミジア肺炎(オウム病を除く)	全国	報告数	6	1	-	1	1	-	-	-	-	1	-
		定点当たり	0.01	0.00	-	0.00	0.00	-	-	-	-	0.00	-
	全県	報告数	-	-	-	-	-	-	-	-	-	-	-
		定点当たり	-	-	-	-	-	-	-	-	-	-	-
	県域	報告数	-	-	-	-	-	-	-	-	-	-	-
		定点当たり	-	-	-	-	-	-	-	-	-	-	-
感染性胃腸炎(ロタウイルス)	全国	報告数	398	39	263	81	9	-	-	1	-	-	-
		定点当たり	0.84	0.08	0.55	0.17	0.02	-	-	0.00	-	-	-
	全県	報告数	14	2	6	4	1	-	-	-	-	-	-
		定点当たり	1.40	0.20	0.60	0.40	0.10	-	-	-	-	-	-
	県域	報告数	4	-	2	1	-	-	-	-	-	-	-
		定点当たり	1.00	-	0.50	0.25	-	-	-	-	-	-	-

眼科定点		項目	9	10-14	15-19	20-29	30-39	40-49	50-59	60-69	70歳以上
急性出血性結膜炎	全国	報告数	-	-	-	1	1	1	1	5	-
		定点当たり	-	-	-	0.00	0.00	0.00	0.00	0.01	-
	全県	報告数	-	-	-	-	-	-	-	-	-
		定点当たり	-	-	-	-	-	-	-	-	-
	県域	報告数	-	-	-	-	-	-	-	-	-
		定点当たり	-	-	-	-	-	-	-	-	-
流行性角結膜炎	全国	報告数	6	11	10	62	81	48	38	25	30
		定点当たり	0.01	0.02	0.01	0.09	0.12	0.07	0.05	0.04	0.04
	全県	報告数	1	1	1	10	15	7	10	5	6
		定点当たり	0.02	0.02	0.02	0.20	0.31	0.14	0.20	0.10	0.12
	県域	報告数	1	1	-	6	9	1	4	3	1
		定点当たり	0.06	0.06	-	0.35	0.53	0.06	0.24	0.18	0.06

基幹定点(週報)		項目	45-49	50-54	55-59	60-64	65-69	70歳以上
細菌性髄膜炎	全国	報告数	1	2	-	1	2	4
		定点当たり	0.00	0.00	-	0.00	0.00	0.01
	全県	報告数	-	-	-	-	-	-
		定点当たり	-	-	-	-	-	-
	県域	報告数	-	-	-	-	-	-
		定点当たり	-	-	-	-	-	-
無菌性髄膜炎	全国	報告数	1	-	-	-	-	-
		定点当たり	0.00	-	-	-	-	-
	全県	報告数	-	-	-	-	-	-
		定点当たり	-	-	-	-	-	-
	県域	報告数	-	-	-	-	-	-
		定点当たり	-	-	-	-	-	-
マイコプラズマ肺炎	全国	報告数	2	2	2	-	-	11
		定点当たり	0.00	0.00	0.00	-	-	0.02
	全県	報告数	-	-	-	-	-	-
		定点当たり	-	-	-	-	-	-
	県域	報告数	-	-	-	-	-	-
		定点当たり	-	-	-	-	-	-
クラミジア肺炎(オウム病を除く)	全国	報告数	-	1	-	-	1	-
		定点当たり	-	0.00	-	-	0.00	-
	全県	報告数	-	-	-	-	-	-
		定点当たり	-	-	-	-	-	-
	県域	報告数	-	-	-	-	-	-
		定点当たり	-	-	-	-	-	-
感染性胃腸炎(ロタウイルス)	全国	報告数	1	1	-	-	1	2
		定点当たり	0.00	0.00	-	-	0.00	0.00
	全県	報告数	1	-	-	-	-	-
		定点当たり	0.10	-	-	-	-	-
	県域	報告数	1	-	-	-	-	-
		定点当たり	0.25	-	-	-	-	-

表3 5週前～今週の推移 (その1)  
 (全県及び横浜市・川崎市・相模原市を除く県域)

2017年17週(04月24日～04月30日)

疾病名	項目		5週前	4週前	3週前	2週前	1週前	今週
			12週	13週	14週	15週	16週	17週
			(03月20日 ～03月26 日)	(03月27日 ～04月02 日)	(04月03日 ～04月09 日)	(04月10日 ～04月16 日)	(04月17日 ～04月23 日)	(04月24日 ～04月30 日)
インフルエンザ (高病原性鳥インフル エンザを除く)	全県	報告数	2,352	2,245	1,670	1,394	1,484	1,009
		定点当たり	6.82	6.60	4.93	4.04	4.28	2.99
	県域	報告数	718	687	510	408	472	282
		定点当たり	6.24	5.82	4.36	3.49	4.03	2.43
RSウイルス 感染症	全県	報告数	14	16	16	34	40	41
		定点当たり	0.06	0.07	0.08	0.16	0.19	0.20
	県域	報告数	5	3	6	7	6	11
		定点当たり	0.07	0.04	0.08	0.10	0.08	0.15
咽頭結膜熱	全県	報告数	45	27	37	46	49	53
		定点当たり	0.21	0.13	0.17	0.21	0.23	0.25
	県域	報告数	16	10	9	19	12	10
		定点当たり	0.22	0.14	0.12	0.26	0.16	0.14
A群溶血性レ ンサ球菌咽頭 炎	全県	報告数	295	368	368	429	512	507
		定点当たり	1.37	1.71	1.73	2.00	2.37	2.41
	県域	報告数	126	114	103	128	156	128
		定点当たり	1.73	1.54	1.41	1.75	2.14	1.78
感染性胃腸炎	全県	報告数	1,239	1,281	1,315	1,250	1,477	1,462
		定点当たり	5.74	5.96	6.17	5.81	6.84	6.96
	県域	報告数	411	412	403	418	455	424
		定点当たり	5.63	5.57	5.52	5.73	6.23	5.89
水痘	全県	報告数	108	89	112	88	95	103
		定点当たり	0.50	0.41	0.53	0.41	0.44	0.49
	県域	報告数	46	27	41	27	18	31
		定点当たり	0.63	0.36	0.56	0.37	0.25	0.43
手足口病	全県	報告数	6	4	21	6	18	20
		定点当たり	0.03	0.02	0.10	0.03	0.08	0.10
	県域	報告数	4	3	8	1	2	3
		定点当たり	0.05	0.04	0.11	0.01	0.03	0.04
伝染性紅斑	全県	報告数	13	17	13	14	14	13
		定点当たり	0.06	0.08	0.06	0.07	0.06	0.06
	県域	報告数	5	5	3	2	4	6
		定点当たり	0.07	0.07	0.04	0.03	0.05	0.08
突発性発しん	全県	報告数	71	75	98	92	119	107
		定点当たり	0.33	0.35	0.46	0.43	0.55	0.51
	県域	報告数	27	29	31	34	42	39
		定点当たり	0.37	0.39	0.42	0.47	0.58	0.54

表3 5週前～今週の推移 (その2)  
 (全県及び横浜市・川崎市・相模原市を除く県域)

2017年17週(04月24日～04月30日)

疾病名	項目		5週前	4週前	3週前	2週前	1週前	今週
			12週	13週	14週	15週	16週	17週
			(03月20日 ～03月26 日)	(03月27日 ～04月02 日)	(04月03日 ～04月09 日)	(04月10日 ～04月16 日)	(04月17日 ～04月23 日)	(04月24日 ～04月30 日)
百日咳	全県	報告数	-	-	1	1	5	3
		定点当たり	-	-	0.00	0.00	0.02	0.01
	県域	報告数	-	-	-	1	3	2
		定点当たり	-	-	-	0.01	0.04	0.03
ヘルパンギーナ	全県	報告数	1	2	1	5	4	4
		定点当たり	0.00	0.01	0.00	0.02	0.02	0.02
	県域	報告数	-	1	-	2	-	2
		定点当たり	-	0.01	-	0.03	-	0.03
流行性耳下腺炎	全県	報告数	92	93	75	80	76	71
		定点当たり	0.43	0.43	0.35	0.37	0.35	0.34
	県域	報告数	12	16	23	18	25	24
		定点当たり	0.16	0.22	0.32	0.25	0.34	0.33
急性出血性結膜炎	全県	報告数	-	1	2	1	-	1
		定点当たり	-	0.02	0.04	0.02	-	0.02
	県域	報告数	-	-	1	1	-	1
		定点当たり	-	-	0.06	0.06	-	0.06
流行性角結膜炎	全県	報告数	48	64	57	53	53	74
		定点当たり	1.00	1.31	1.14	1.06	1.06	1.51
	県域	報告数	7	25	19	15	18	30
		定点当たり	0.44	1.56	1.12	0.88	1.06	1.76
細菌性髄膜炎	全県	報告数	-	-	-	-	-	-
		定点当たり	-	-	-	-	-	-
	県域	報告数	-	-	-	-	-	-
		定点当たり	-	-	-	-	-	-
無菌性髄膜炎	全県	報告数	-	-	-	1	-	-
		定点当たり	-	-	-	0.10	-	-
	県域	報告数	-	-	-	-	-	-
		定点当たり	-	-	-	-	-	-
マイコプラズマ肺炎	全県	報告数	3	2	2	3	4	2
		定点当たり	0.30	0.17	0.18	0.30	0.40	0.20
	県域	報告数	1	-	2	1	2	-
		定点当たり	0.25	-	0.50	0.25	0.50	-
クラミジア肺炎 (オウム病を除く)	全県	報告数	-	-	-	-	-	-
		定点当たり	-	-	-	-	-	-
	県域	報告数	-	-	-	-	-	-
		定点当たり	-	-	-	-	-	-
感染性胃腸炎 (ロタウイルス)	全県	報告数	5	17	21	10	7	14
		定点当たり	0.50	1.42	1.91	1.00	0.70	1.40
	県域	報告数	4	6	6	6	2	4
		定点当たり	1.00	1.20	1.50	1.50	0.50	1.00