



神奈川県感染症発生情報（16週報）

（4月17日～4月23日）

<http://www.eiken.pref.kanagawa.jp/>



今週の注目感染症

～結核～ 結核は、結核菌によって主に肺に炎症を起こす病気です。今週は36件の報告があり、今年の累計報告数は475件となりました。患者の咳やくしゃみに含まれる結核菌が空気中に舞い、それを周りの人が吸い込むことによって感染します。結核菌に感染しても、肺結核などを発病するのは約1割で、残りは発病に至りません。発病を防ぐには、バランスの良い食事、十分な睡眠をとり、喫煙を避けるなど健康的な生活を心がけることが大切です。現在では、早期に診断して、適切な治療を受ければ治る病気となっています。長引く咳や痰などの症状がみられる場合には早めにかかりつけ医に相談してください。また、健康診断の胸部レントゲン検査で異常を指摘された場合には、必ず医療機関を受診して精密検査を受けましょう。

今週の全数把握対象疾患

（当該週の国による集計及び各保健福祉事務所からの報告をもとに期日を決めて集計しているため、集計数が前後することがあります。）

分類	対象疾患	内訳				神奈川県 (今週)	神奈川県 (2017年累計)
		県域	横浜市	川崎市	相模原市		
二類	結核	15	11	7	3	36	475
三類	腸チフス		1			1	2
四類	レジオネラ症	1				1	17
五類	アメーバ赤痢	2				2	24
	急性脳炎		1			1	18
	クロイツフェルト・ヤコブ病	1				1	4
	侵襲性肺炎球菌感染症		2	1		3	90
	水痘（入院例）		1		1	2	5
	梅毒	1	1		1	3	90
	風しん		1			1	5

全数把握対象疾患情報

- 結核36例：年齢群は10歳代1例、20歳代5例、30歳代2例、40歳代4例、50歳代2例、60歳代7例、70歳代4例、80歳代9例、90歳代2例、病型は肺結核21例、肺結核及び粟粒結核1例、肺結核及び結核性胸膜炎1例、粟粒結核1例、結核性胸膜炎1例、疑似症患者1例、無症状病原体保有者10例
- 腸チフス 1例：年齢群は50歳代、感染経路は不明、感染地域はバングラデシュ人民共和国
- レジオネラ症 1例：年齢群は80歳代、病型は肺炎型、感染経路は不明、感染地域は神奈川県
- アメーバ赤痢2例：年齢群は50歳代2例、病型は腸管アメーバ症1例、腸管及び腸管外アメーバ症1例、感染経路は不明2例、推定感染地域は神奈川県1例、都道府県不明1例
- 急性脳炎1例：年齢群は10歳代、病型は病原体不明、推定感染経路は飛沫・飛沫核感染、推定感染地域は神奈川県
- クロイツフェルト・ヤコブ病1例：年齢群は70歳代、病型は古典型クロイツフェルト・ヤコブ病、感染経路は不明、推定感染地域は神奈川県
- 侵襲性肺炎球菌感染症3例：年齢群は10歳未満1例、70歳代1例、80歳代1例、感染経路は不明3例、推定感染地域は神奈川県3例、ワクチン接種歴は接種あり2例、不明1例
- 水痘（入院例）2例：年齢群は10歳未満1例、30歳代1例、推定感染経路は飛沫・飛沫核感染2例、推定感染地域は神奈川県2例、ワクチン接種歴は接種あり1例、不明1例
- 梅毒3例：年齢群は20歳代1例、30歳代1例、40歳代1例、病型は早期顕症梅毒1期1例、無症状病原体保有者2例、推定感染経路は性的接触2例、不明1例、推定感染地域は神奈川県2例、長崎県1例
- 風しん1例：年齢群は20歳代、推定感染経路は接触感染、推定感染地域は神奈川県、ワクチン接種歴は接種なし

今週の定点把握対象疾患

- インフルエンザの定点当たりの報告数は、全県(4.28)で前週の全県(4.04)より増加しました。特に、平塚保健福祉事務所秦野センター管内(9.70)で高くなっています。
- A群溶血性レンサ球菌咽頭炎の定点当たりの報告数は、平塚保健福祉事務所秦野センター管内(5.00)、相模原市(4.64)でやや高くなっています。
- 感染性胃腸炎の定点当たりの報告数は、厚木保健福祉事務所管内(12.82)でやや高くなっています。
- 百日咳の定点当たりの報告数は、厚木保健福祉事務所大和センター管内(0.43)でやや高くなっています。

神奈川県感染症情報センター

神奈川県衛生研究所 企画情報部 衛生情報課

TEL:0467-83-4400(代表)

FAX:0467-89-5211(企画情報部)

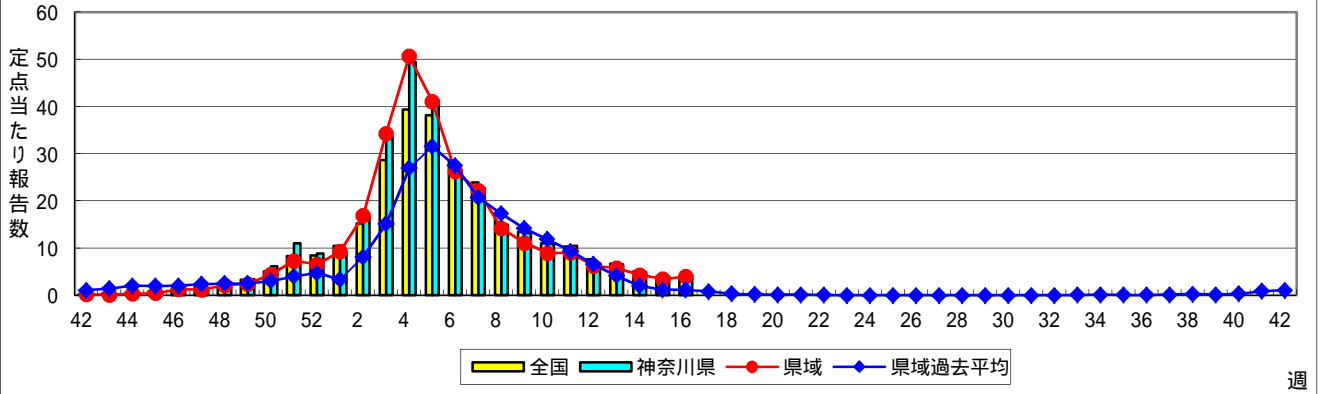
感染症発生動向調査事業は「感染症の予防及び感染症の患者に対する医療に関する法律」によって行われています。

* 県域とは、神奈川県内の市町村のうち横浜市、川崎市、相模原市を除いた地域です。

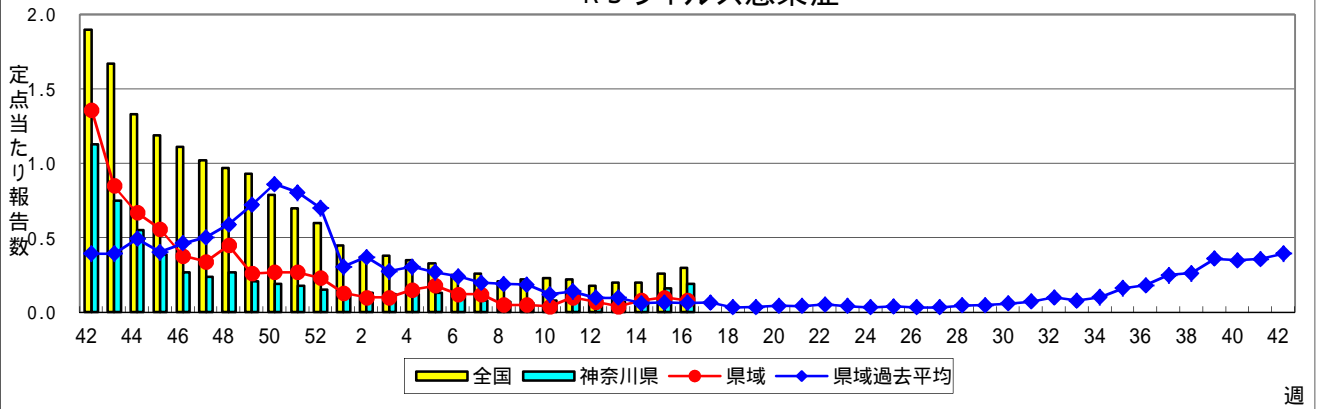
感染症発生動向調査:週報対象疾患の時系列グラフ

疾患名の括弧書きは、一般名称であり、正式名称ではありません。
神奈川県&県域(横浜市・川崎市・相模原市を除く)のデータです。

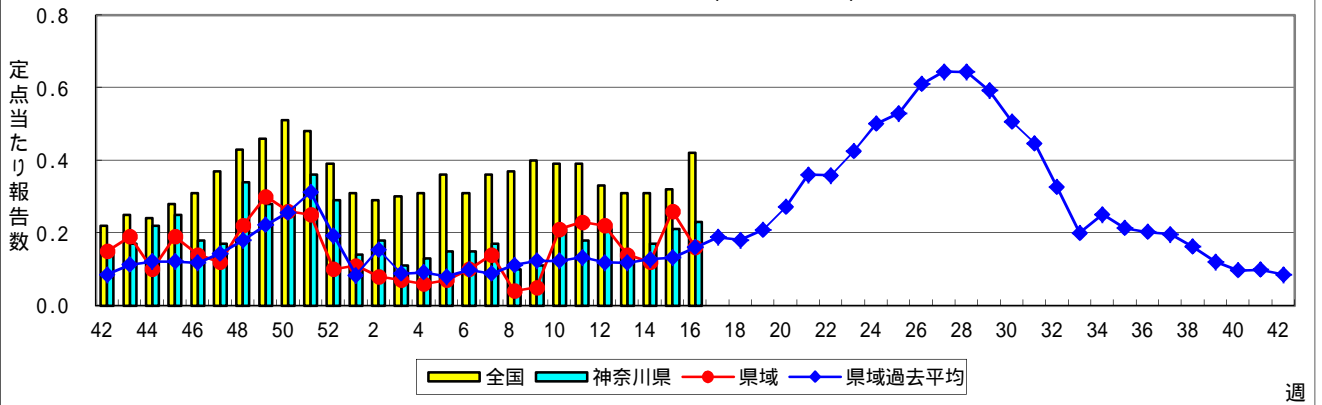
インフルエンザ(高病原性鳥インフルエンザを除く)



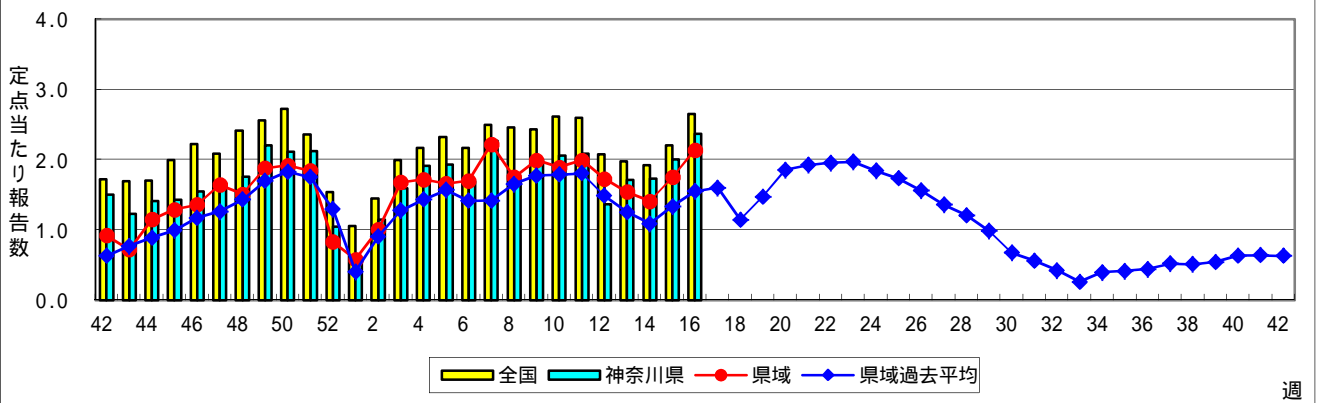
RSウイルス感染症



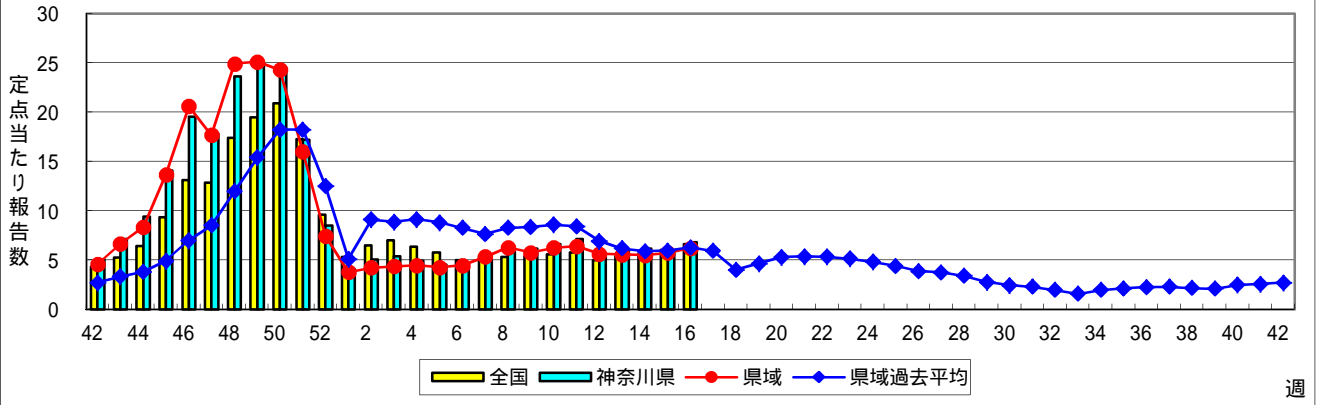
咽頭結膜熱(プール熱)



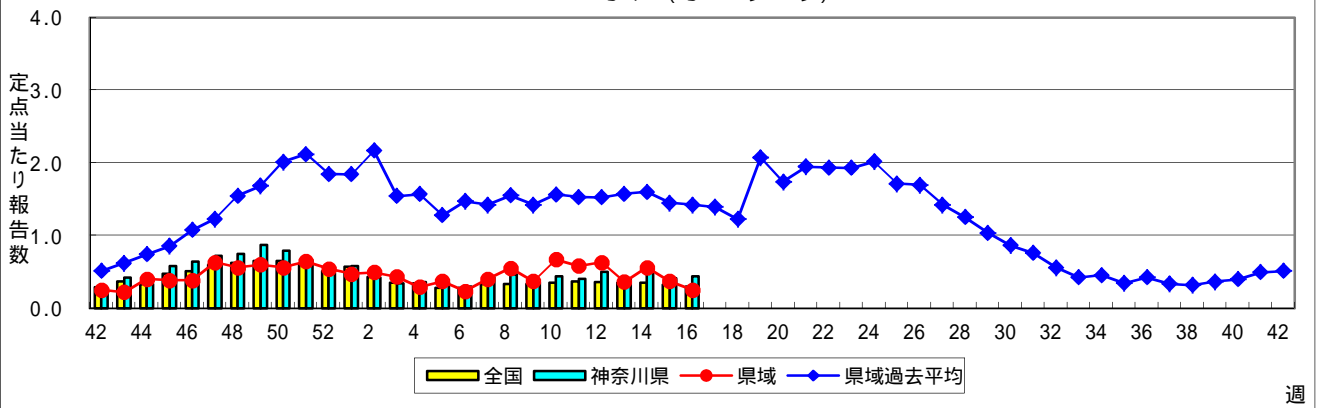
A群溶血性レンサ球菌咽頭炎



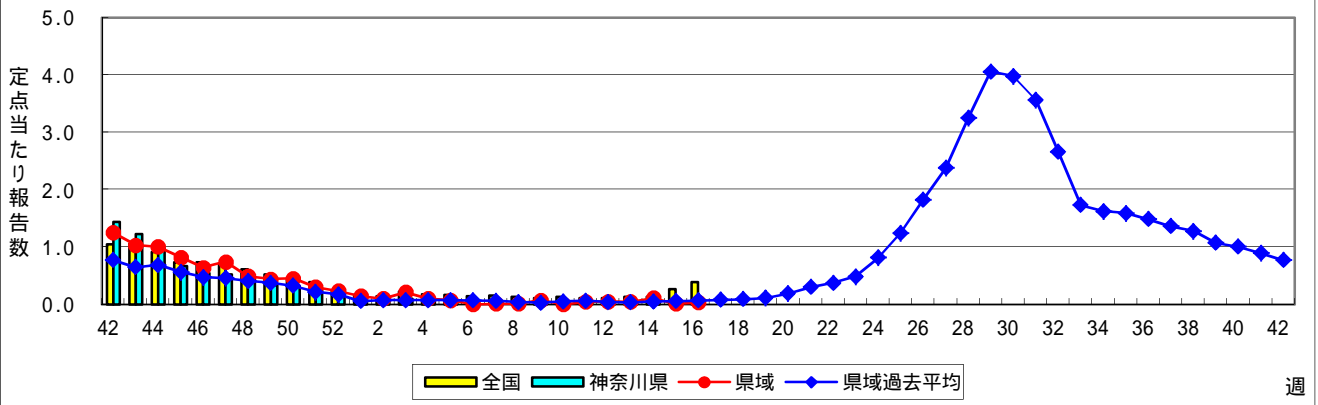
感染性胃腸炎



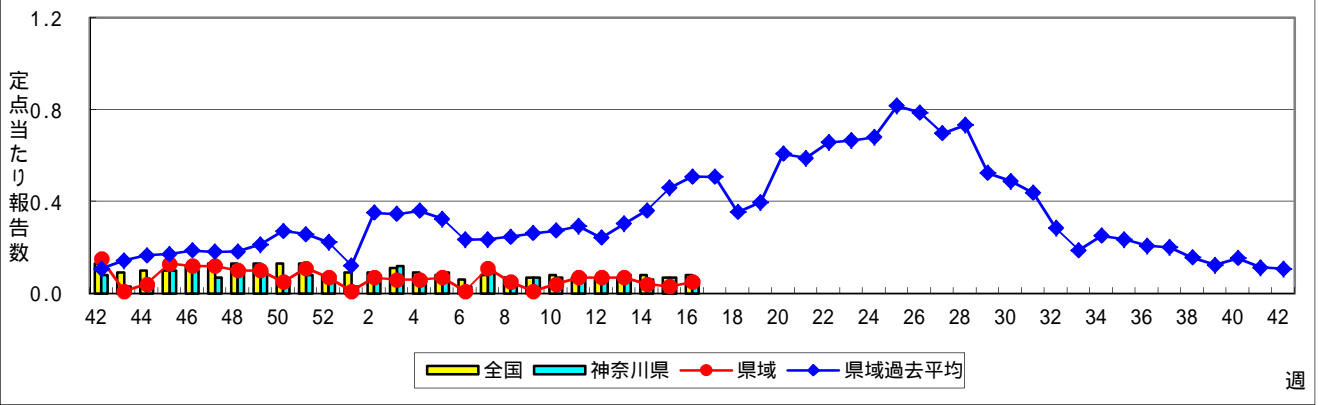
水痘(水ぼうそう)



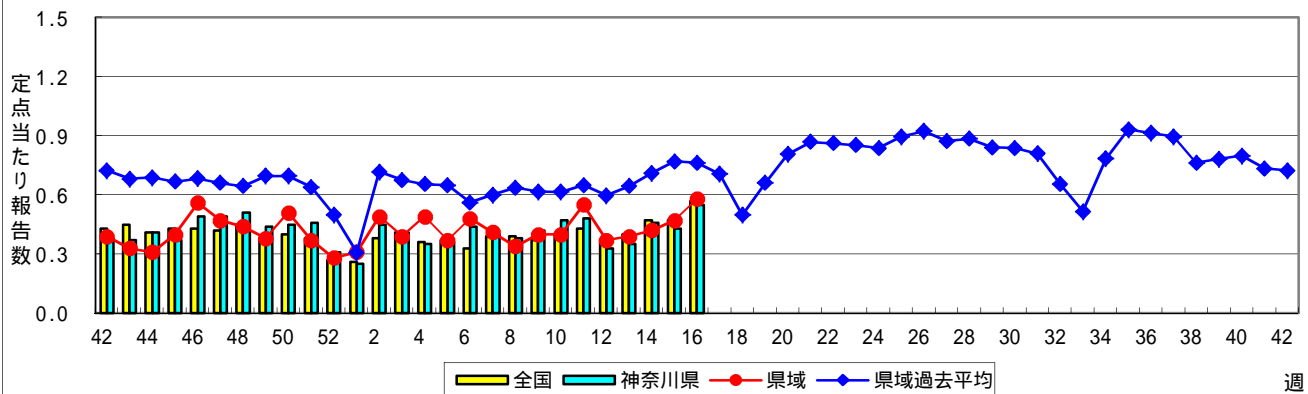
手足口病



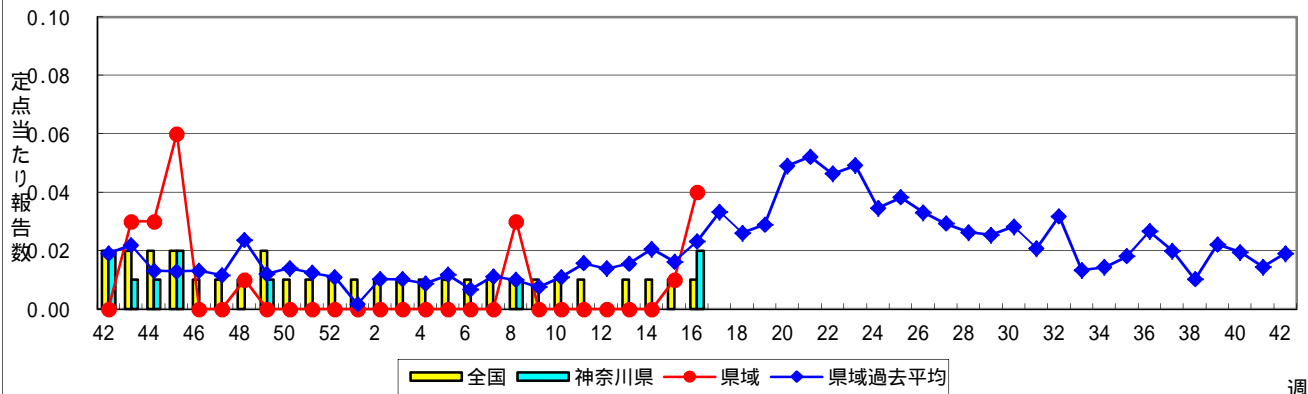
伝染性紅斑(リンゴ病)



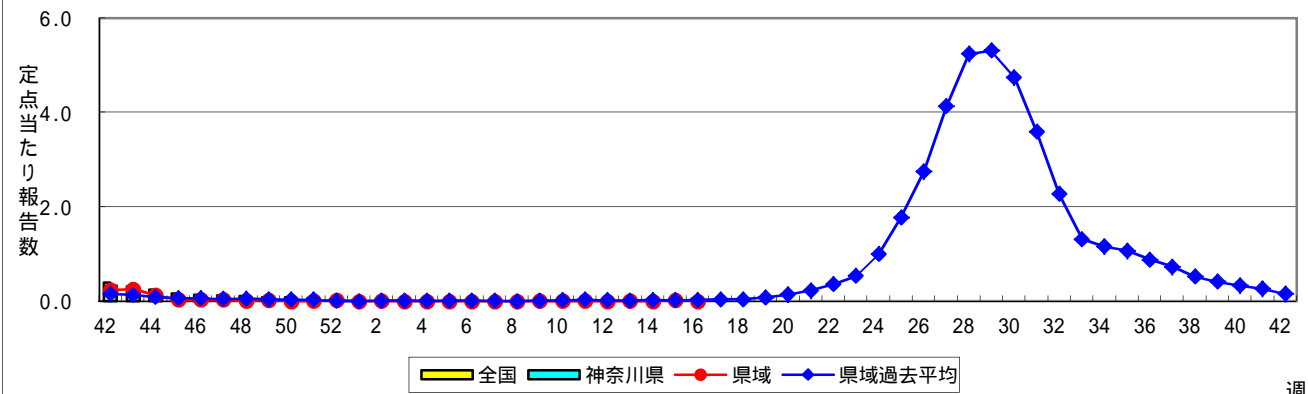
突発性発しん



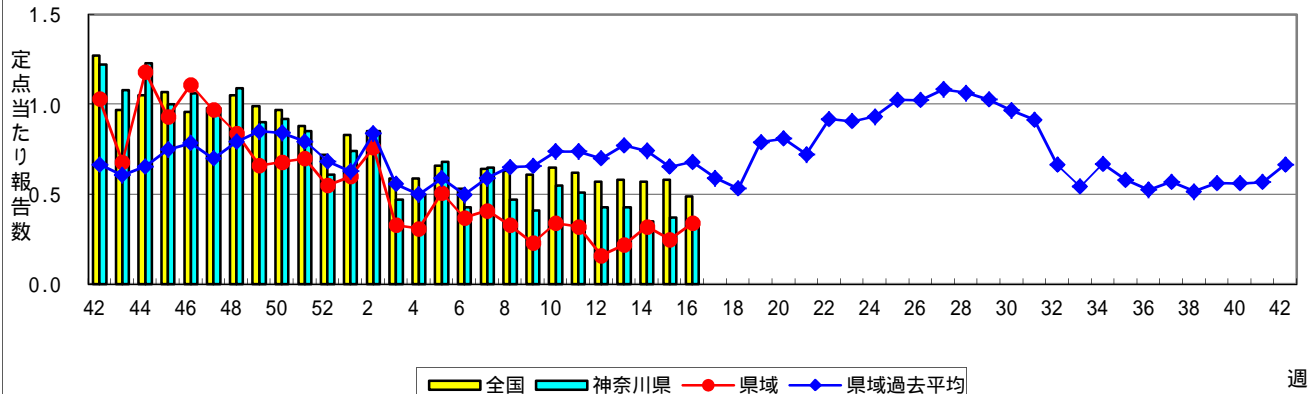
百日咳



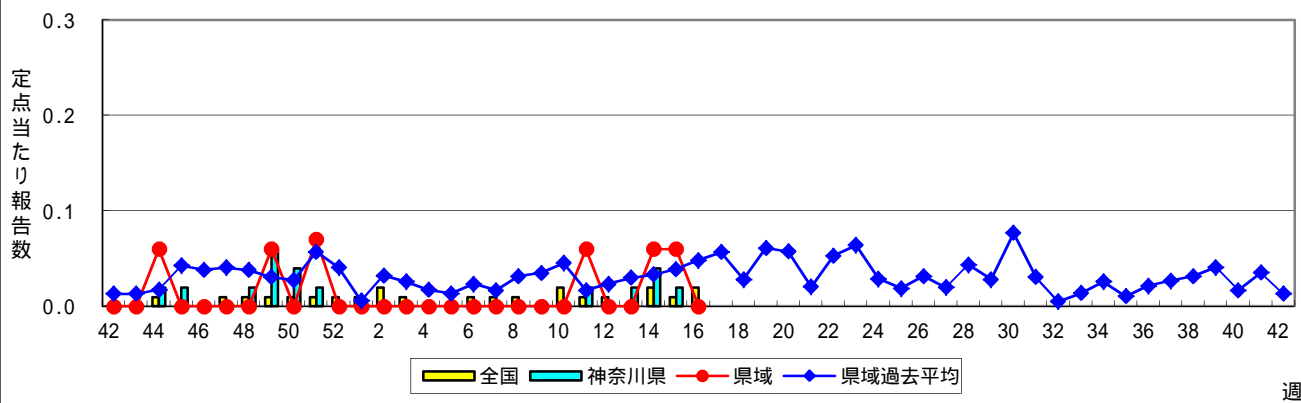
ヘルパンギーナ



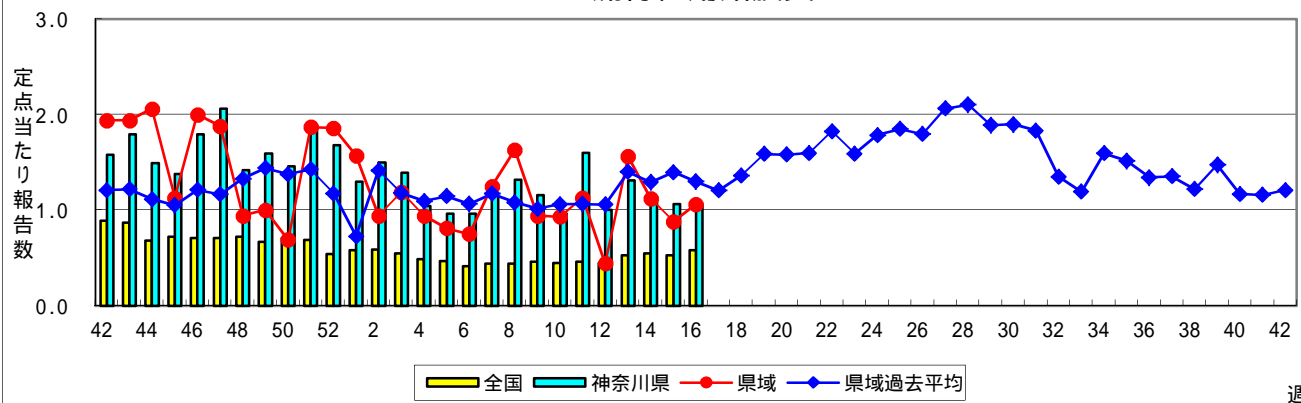
流行性耳下腺炎(おたふくかぜ)



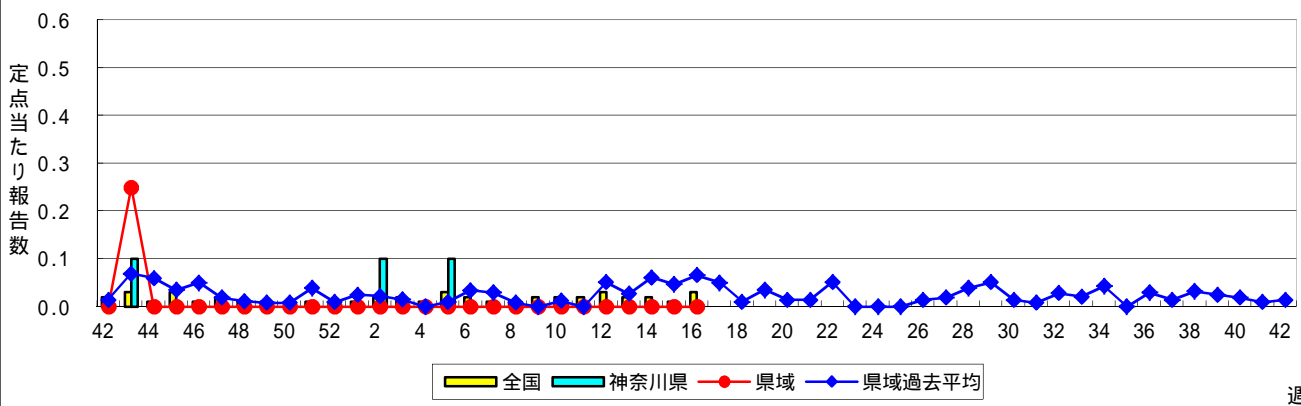
急性出血性結膜炎



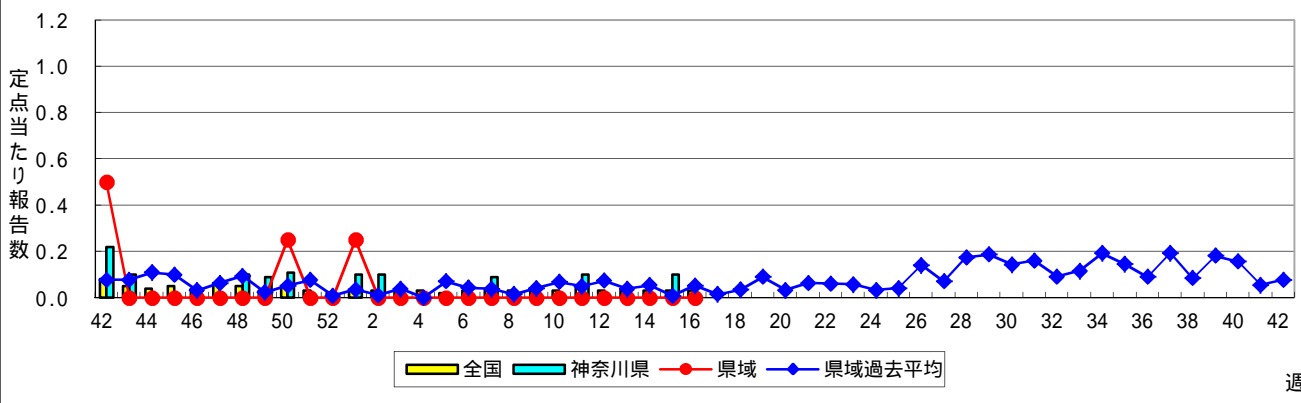
流行性角結膜炎



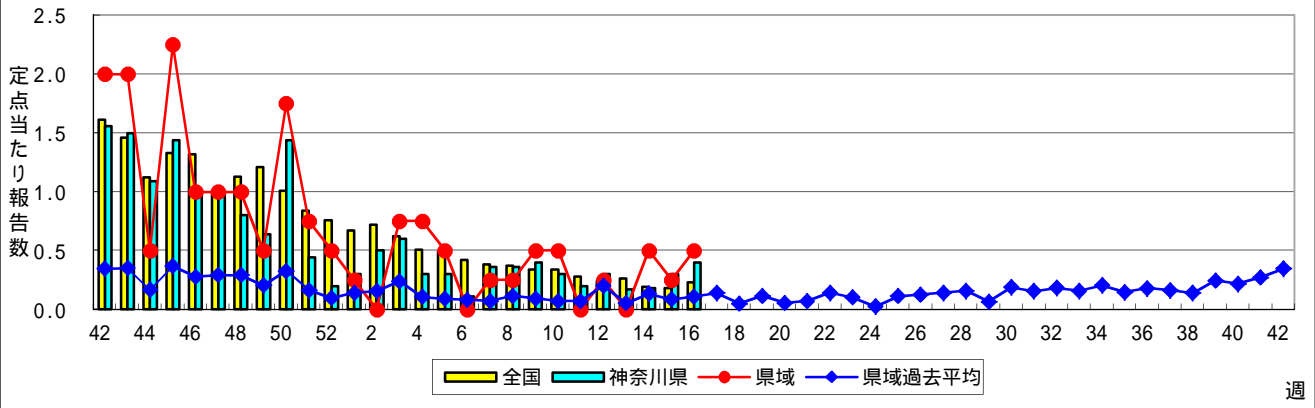
細菌性髄膜炎



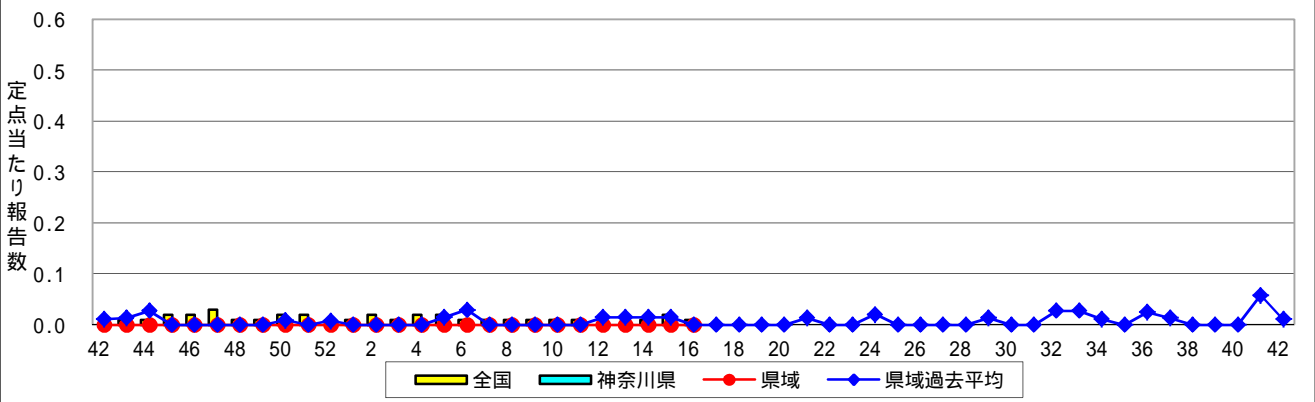
無菌性髄膜炎



マイコプラズマ肺炎



クラミジア肺炎(オウム病を除く)



感染性胃腸炎(ロタウイルス)

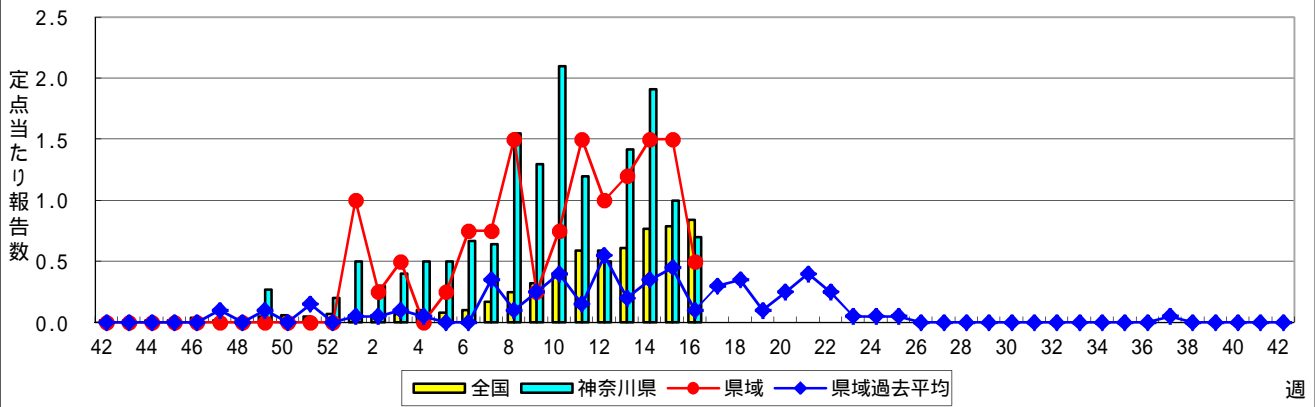


表1 報告数・定点当たり報告数 疾病、政令市・保健所別 (その1)

2017年16週(04月17日~04月23日)

神奈川県	インフルエンザ (高病原性鳥インフルエンザを除く)		RSウイルス感染症		咽頭結膜熱		A群溶血性レンサ球菌咽頭炎		感染性胃腸炎	
	報告数	定点当たり	報告数	定点当たり	報告数	定点当たり	報告数	定点当たり	報告数	定点当たり
全県	1,484	4.28	40	0.19	49	0.23	512	2.37	1,477	6.84
横浜市	644	4.32	25	0.27	20	0.21	199	2.12	618	6.57
川崎市	287	4.86	8	0.23	4	0.11	92	2.63	339	9.69
相模原市	81	3.68	1	0.07	13	0.93	65	4.64	65	4.64
県域 (横浜市、川崎市、相模原市を除く)	472	4.03	6	0.08	12	0.16	156	2.14	455	6.23
横須賀市	40	2.86	-	-	-	-	2	0.22	49	5.44
藤沢市	60	3.75	-	-	3	0.30	20	2.00	41	4.10
茅ヶ崎市	50	4.55	-	-	2	0.29	15	2.14	54	7.71
平塚	42	4.20	-	-	-	-	15	2.50	14	2.33
平塚 秦野センター	97	9.70	-	-	2	0.33	30	5.00	38	6.33
鎌倉	45	4.50	2	0.33	1	0.17	12	2.00	30	5.00
鎌倉 三崎センター	1	0.33	-	-	-	-	-	-	7	3.50
小田原	36	3.60	-	-	1	0.17	21	3.50	50	8.33
小田原 足柄上センター	3	0.60	-	-	-	-	1	0.33	2	0.67
厚木	66	3.88	4	0.36	3	0.27	33	3.00	141	12.82
厚木 大和センター	32	2.91	-	-	-	-	7	1.00	29	4.14

神奈川県	水痘		手足口病		伝染性紅斑		突発性発しん		百日咳	
	報告数	定点当たり	報告数	定点当たり	報告数	定点当たり	報告数	定点当たり	報告数	定点当たり
全県	95	0.44	18	0.08	14	0.06	119	0.55	5	0.02
横浜市	41	0.44	12	0.13	7	0.07	52	0.55	-	-
川崎市	36	1.03	4	0.11	2	0.06	22	0.63	1	0.03
相模原市	-	-	-	-	1	0.07	3	0.21	1	0.07
県域 (横浜市、川崎市、相模原市を除く)	18	0.25	2	0.03	4	0.05	42	0.58	3	0.04
横須賀市	2	0.22	1	0.11	1	0.11	1	0.11	-	-
藤沢市	6	0.60	-	-	-	-	7	0.70	-	-
茅ヶ崎市	-	-	-	-	-	-	3	0.43	-	-
平塚	-	-	-	-	1	0.17	1	0.17	-	-
平塚 秦野センター	2	0.33	-	-	-	-	7	1.17	-	-
鎌倉	2	0.33	-	-	1	0.17	6	1.00	-	-
鎌倉 三崎センター	1	0.50	-	-	-	-	-	-	-	-
小田原	1	0.17	-	-	-	-	4	0.67	-	-
小田原 足柄上センター	-	-	-	-	-	-	2	0.67	-	-
厚木	3	0.27	1	0.09	1	0.09	9	0.82	-	-
厚木 大和センター	1	0.14	-	-	-	-	2	0.29	3	0.43

神奈川県	ヘルパンギーナ		流行性耳下腺炎		急性出血性結膜炎		流行性角結膜炎		細菌性髄膜炎	
	報告数	定点当たり	報告数	定点当たり	報告数	定点当たり	報告数	定点当たり	報告数	定点当たり
全県	4	0.02	76	0.35	-	-	53	1.06	-	-
横浜市	4	0.04	35	0.37	-	-	10	0.50	-	-
川崎市	-	-	15	0.43	-	-	14	1.56	-	-
相模原市	-	-	1	0.07	-	-	11	2.75	-	-
県域 (横浜市、川崎市、相模原市を除く)	-	-	25	0.34	-	-	18	1.06	-	-
横須賀市	-	-	1	0.11	-	-	7	3.50	-	-
藤沢市	-	-	2	0.20	-	-	1	0.33	-	-
茅ヶ崎市	-	-	2	0.29	-	-	-	-
平塚	-	-	3	0.50	-	-	1	0.50	-	-
平塚 秦野センター	-	-	4	0.67	-	-	-	-
鎌倉	-	-	3	0.50	-	-	-	-
鎌倉 三崎センター	-	-	-	-
小田原	-	-	1	0.17	-	-	1	1.00
小田原 足柄上センター	-	-	-	-
厚木	-	-	4	0.36	-	-	6	2.00	-	-
厚木 大和センター	-	-	5	0.71	-	-	2	1.00

表2 報告数・定点当たり報告数、疾病・年齢階級別
(全県及び横浜市・川崎市・相模原市を除く県域) (その1)

2017年16週(04月17日~04月23日)

*表2は、各保健福祉事務所からの最新の報告をもとに作成しているため、国の還元データである表1および表3の数値と一致しないことがあります。

インフルエンザ定点		項目	合計	~5か月	~11か月	1歳	2	3	4	5	6	7	8
インフルエンザ (高病原性鳥インフルエンザを除く)	全国	報告数	20,127	53	240	701	775	1,101	1,172	1,396	1,594	1,622	1,351
		定点当たり	4.06	0.01	0.05	0.14	0.16	0.22	0.24	0.28	0.32	0.33	0.27
	全県	報告数	1,484	2	19	38	43	93	99	107	174	133	105
		定点当たり	4.28	0.01	0.05	0.11	0.12	0.27	0.29	0.31	0.50	0.38	0.30
	県域	報告数	472	-	3	10	7	23	32	40	46	60	39
		定点当たり	4.03	-	0.03	0.09	0.06	0.20	0.27	0.34	0.39	0.51	0.33

小児科定点		項目	合計	~5か月	~11か月	1歳	2	3	4	5	6	7	8
RSウイルス 感染症	全国	報告数	948	149	270	336	118	46	11	6	6	1	-
		定点当たり	0.30	0.05	0.09	0.11	0.04	0.01	0.00	0.00	0.00	0.00	-
	全県	報告数	40	4	18	16	-	2	-	-	-	-	-
		定点当たり	0.19	0.02	0.08	0.07	-	0.01	-	-	-	-	-
	県域	報告数	6	-	1	4	-	1	-	-	-	-	-
		定点当たり	0.08	-	0.01	0.05	-	0.01	-	-	-	-	-
咽頭結膜熱	全国	報告数	1,327	14	132	510	165	153	120	98	33	28	15
		定点当たり	0.42	0.00	0.04	0.16	0.05	0.05	0.04	0.03	0.01	0.01	0.00
	全県	報告数	49	2	5	14	6	9	3	-	3	3	2
		定点当たり	0.23	0.01	0.02	0.06	0.03	0.04	0.01	-	0.01	0.01	0.01
	県域	報告数	12	1	-	2	1	2	1	-	1	1	1
		定点当たり	0.16	0.01	-	0.03	0.01	0.03	0.01	-	0.01	0.01	0.01
A群溶血性レンサ球菌咽頭炎	全国	報告数	8,370	9	60	427	631	983	1,091	1,155	879	791	606
		定点当たり	2.65	0.00	0.02	0.13	0.20	0.31	0.34	0.37	0.28	0.25	0.19
	全県	報告数	512	-	6	27	29	59	83	58	55	50	52
		定点当たり	2.37	-	0.03	0.13	0.13	0.27	0.38	0.27	0.25	0.23	0.24
	県域	報告数	156	-	-	4	5	22	24	17	17	19	17
		定点当たり	2.14	-	-	0.05	0.07	0.30	0.33	0.23	0.23	0.26	0.23
感染性胃腸炎	全国	報告数	21,025	216	1,594	3,520	2,572	2,373	2,204	1,804	1,242	1,016	769
		定点当たり	6.65	0.07	0.50	1.11	0.81	0.75	0.70	0.57	0.39	0.32	0.24
	全県	報告数	1,477	14	109	213	138	173	158	138	102	79	78
		定点当たり	6.84	0.06	0.50	0.99	0.64	0.80	0.73	0.64	0.47	0.37	0.36
	県域	報告数	455	-	21	43	40	68	57	54	22	26	20
		定点当たり	6.23	-	0.29	0.59	0.55	0.93	0.78	0.74	0.30	0.36	0.27
水痘	全国	報告数	964	7	33	113	86	96	113	131	96	94	65
		定点当たり	0.30	0.00	0.01	0.04	0.03	0.03	0.04	0.04	0.03	0.03	0.02
	全県	報告数	95	-	-	8	3	10	9	13	14	12	8
		定点当たり	0.44	-	-	0.04	0.01	0.05	0.04	0.06	0.06	0.06	0.04
	県域	報告数	18	-	-	3	-	2	1	3	1	3	2
		定点当たり	0.25	-	-	0.04	-	0.03	0.01	0.04	0.01	0.04	0.03

インフルエンザ定点		項目	9	10-14	15-19	20-29	30-39	40-49	50-59	60-69	70-79	80歳以上
インフルエンザ (高病原性鳥インフルエンザを除く)	全国	報告数	994	3,235	1,200	804	1,160	972	617	511	333	296
		定点当たり	0.20	0.65	0.24	0.16	0.23	0.20	0.12	0.10	0.07	0.06
	全県	報告数	60	204	91	53	101	67	48	27	15	5
		定点当たり	0.17	0.59	0.26	0.15	0.29	0.19	0.14	0.08	0.04	0.01
	県域	報告数	14	62	28	20	32	25	15	9	6	1
		定点当たり	0.12	0.53	0.24	0.17	0.27	0.21	0.13	0.08	0.05	0.01

小児科定点		項目	9	10-14	15-19	20歳以上
RSウイルス 感染症	全国	報告数	-	2	2	1
		定点当たり	-	0.00	0.00	0.00
	全県	報告数	-	-	-	-
		定点当たり	-	-	-	-
	県域	報告数	-	-	-	-
		定点当たり	-	-	-	-
咽頭結膜熱	全国	報告数	20	21	3	15
		定点当たり	0.01	0.01	0.00	0.00
	全県	報告数	-	-	-	2
		定点当たり	-	-	-	0.01
	県域	報告数	-	-	-	2
		定点当たり	-	-	-	0.03
A群溶血性レンサ球菌咽頭炎	全国	報告数	437	891	78	332
		定点当たり	0.14	0.28	0.02	0.10
	全県	報告数	19	45	2	27
		定点当たり	0.09	0.21	0.01	0.13
	県域	報告数	8	14	2	7
		定点当たり	0.11	0.19	0.03	0.10
感染性胃腸炎	全国	報告数	608	1,396	282	1,428
		定点当たり	0.19	0.44	0.09	0.45
	全県	報告数	49	82	15	129
		定点当たり	0.23	0.38	0.07	0.60
	県域	報告数	27	30	7	40
		定点当たり	0.37	0.41	0.10	0.55
水痘	全国	報告数	52	55	7	16
		定点当たり	0.02	0.02	0.00	0.01
	全県	報告数	13	2	-	3
		定点当たり	0.06	0.01	-	0.01
	県域	報告数	3	-	-	-
		定点当たり	0.04	-	-	-

表2 報告数・定点当たり報告数、疾病・年齢階級別
(全県及び横浜市・川崎市・相模原市を除く県域) (その2)

2017年16週(04月17日~04月23日)

*表2は、各保健福祉事務所からの最新の報告をもとに作成しているため、国の還元データである表1および表3の数値と一致しないことがあります。

小児科定点	項目	合計	~5か月	~11か月	1歳	
手足口病	全国	報告数	1,238	6	163	593
		定点当たり	0.39	0.00	0.05	0.19
	全県	報告数	18	-	4	10
		定点当たり	0.08	-	0.02	0.05
	県域	報告数	2	-	1	1
		定点当たり	0.03	-	0.01	0.01
伝染性紅斑	全国	報告数	249	-	9	19
		定点当たり	0.08	-	0.00	0.01
	全県	報告数	14	-	1	2
		定点当たり	0.06	-	0.00	0.01
	県域	報告数	4	-	-	2
		定点当たり	0.05	-	-	0.03
突発性発しん	全国	報告数	1,797	36	627	980
		定点当たり	0.57	0.01	0.20	0.31
	全県	報告数	119	1	37	61
		定点当たり	0.55	0.00	0.17	0.28
	県域	報告数	42	1	13	23
		定点当たり	0.58	0.01	0.18	0.32
百日咳	全国	報告数	39	1	2	8
		定点当たり	0.01	0.00	0.00	0.00
	全県	報告数	5	-	-	1
		定点当たり	0.02	-	-	0.00
	県域	報告数	3	-	-	1
		定点当たり	0.04	-	-	0.01
ヘルパンギーナ	全国	報告数	189	3	25	75
		定点当たり	0.06	0.00	0.01	0.02
	全県	報告数	4	-	-	1
		定点当たり	0.02	-	-	0.00
	県域	報告数	-	-	-	-
		定点当たり	-	-	-	-
流行性耳下腺炎	全国	報告数	1,557	-	5	42
		定点当たり	0.49	-	0.00	0.01
	全県	報告数	76	-	-	3
		定点当たり	0.35	-	-	0.01
	県域	報告数	25	-	-	-
		定点当たり	0.34	-	-	-

小児科定点	項目	2	3	4	5	6	7	8	9	10-14	15-19	20歳以上	
手足口病	全国	報告数	239	99	55	35	16	6	7	2	14	1	2
		定点当たり	0.08	0.03	0.02	0.01	0.01	0.00	0.00	0.00	0.00	0.00	0.00
	全県	報告数	2	-	1	-	1	-	-	-	-	-	-
		定点当たり	0.01	-	0.00	-	0.00	-	-	-	-	-	-
	県域	報告数	-	-	-	-	-	-	-	-	-	-	-
		定点当たり	-	-	-	-	-	-	-	-	-	-	-
伝染性紅斑	全国	報告数	23	21	32	47	27	18	16	18	15	-	4
		定点当たり	0.01	0.01	0.01	0.01	0.01	0.01	0.01	0.01	0.01	0.00	-
	全県	報告数	1	2	1	4	1	-	1	1	-	-	-
		定点当たり	0.00	0.01	0.00	0.02	0.00	-	0.00	-	-	-	-
	県域	報告数	-	-	1	1	-	-	-	-	-	-	-
		定点当たり	-	-	0.01	0.01	-	-	-	-	-	-	-
突発性発しん	全国	報告数	108	35	5	2	-	1	1	-	2	-	-
		定点当たり	0.03	0.01	0.00	0.00	-	0.00	0.00	-	0.00	-	-
	全県	報告数	15	4	-	-	-	-	1	-	-	-	-
		定点当たり	0.07	0.02	-	-	-	-	0.00	-	-	-	-
	県域	報告数	4	1	-	-	-	-	-	-	-	-	-
		定点当たり	0.05	0.01	-	-	-	-	-	-	-	-	-
百日咳	全国	報告数	3	2	-	1	2	-	3	4	3	1	9
		定点当たり	0.00	0.00	-	0.00	0.00	-	0.00	0.00	0.00	0.00	0.00
	全県	報告数	1	-	-	-	-	-	-	-	1	-	2
		定点当たり	0.00	-	-	-	-	-	-	-	0.00	-	0.01
	県域	報告数	-	-	-	-	-	-	-	-	1	-	1
		定点当たり	-	-	-	-	-	-	-	-	0.01	-	0.01
ヘルパンギーナ	全国	報告数	22	20	11	10	7	1	2	-	4	1	8
		定点当たり	0.01	0.01	0.00	0.00	0.00	0.00	0.00	-	0.00	0.00	0.00
	全県	報告数	-	-	1	-	-	-	-	-	1	-	1
		定点当たり	-	-	0.00	-	-	-	-	-	0.00	-	0.00
	県域	報告数	-	-	-	-	-	-	-	-	-	-	-
		定点当たり	-	-	-	-	-	-	-	-	-	-	-
流行性耳下腺炎	全国	報告数	115	171	214	225	195	156	145	98	157	9	25
		定点当たり	0.04	0.05	0.07	0.07	0.06	0.05	0.05	0.03	0.05	0.00	0.01
	全県	報告数	2	5	11	17	10	8	8	6	4	1	1
		定点当たり	0.01	0.02	0.05	0.08	0.05	0.04	0.04	0.03	0.02	0.00	0.00
	県域	報告数	-	2	3	7	6	3	-	2	2	-	-
		定点当たり	-	0.03	0.04	0.10	0.08	0.04	-	0.03	0.03	-	-

表2 報告数・定点当たり報告数、疾病・年齢階級別
(全県及び横浜市・川崎市・相模原市を除く県域) (その3)

2017年16週(04月17日~04月23日)

*表2は、各保健福祉事務所からの最新の報告をもとに作成しているため、国の還元データである表1および表3の数値と一致しないことがあります。

眼科定点		項目	合計	~5か月	~11か月	1歳	2	3	4	5	6	7	8
急性出血性結膜炎	全国	報告数	11	-	-	-	1	-	-	1	-	-	-
		定点当たり	0.02	-	-	-	0.00	-	-	0.00	-	-	-
	全県	報告数	-	-	-	-	-	-	-	-	-	-	-
		定点当たり	-	-	-	-	-	-	-	-	-	-	-
	県域	報告数	-	-	-	-	-	-	-	-	-	-	-
		定点当たり	-	-	-	-	-	-	-	-	-	-	-
流行性角結膜炎	全国	報告数	403	1	5	18	10	9	12	8	6	5	4
		定点当たり	0.58	0.00	0.01	0.03	0.01	0.01	0.02	0.01	0.01	0.01	0.01
	全県	報告数	53	-	2	2	1	-	5	-	1	-	1
		定点当たり	1.06	-	0.04	0.04	0.02	-	0.10	-	0.02	-	0.02
	県域	報告数	18	-	1	-	-	-	2	-	-	-	-
		定点当たり	1.06	-	0.06	-	-	-	0.12	-	-	-	-

基幹定点(週報)		項目	合計	0歳	1-4	5-9	10-14	15-19	20-24	25-29	30-34	35-39	40-44
細菌性髄膜炎	全国	報告数	16	5	4	2	-	1	-	-	-	-	-
		定点当たり	0.03	0.01	0.01	0.00	-	0.00	-	-	-	-	-
	全県	報告数	-	-	-	-	-	-	-	-	-	-	-
		定点当たり	-	-	-	-	-	-	-	-	-	-	-
	県域	報告数	-	-	-	-	-	-	-	-	-	-	-
		定点当たり	-	-	-	-	-	-	-	-	-	-	-
無菌性髄膜炎	全国	報告数	16	1	1	3	2	1	-	1	1	2	-
		定点当たり	0.03	0.00	0.00	0.01	0.00	0.00	-	0.00	0.00	0.00	-
	全県	報告数	-	-	-	-	-	-	-	-	-	-	-
		定点当たり	-	-	-	-	-	-	-	-	-	-	-
	県域	報告数	-	-	-	-	-	-	-	-	-	-	-
		定点当たり	-	-	-	-	-	-	-	-	-	-	-
マイコプラズマ肺炎	全国	報告数	112	3	32	37	17	4	2	2	-	2	-
		定点当たり	0.23	0.01	0.07	0.08	0.04	0.01	0.00	0.00	-	0.00	-
	全県	報告数	4	1	-	3	-	-	-	-	-	-	-
		定点当たり	0.40	0.10	-	0.30	-	-	-	-	-	-	-
	県域	報告数	2	1	-	1	-	-	-	-	-	-	-
		定点当たり	0.50	0.25	-	0.25	-	-	-	-	-	-	-
クラミジア肺炎(オウム病を除く)	全国	報告数	6	-	-	1	-	1	-	-	-	1	-
		定点当たり	0.01	-	-	0.00	-	0.00	-	-	-	0.00	-
	全県	報告数	-	-	-	-	-	-	-	-	-	-	-
		定点当たり	-	-	-	-	-	-	-	-	-	-	-
	県域	報告数	-	-	-	-	-	-	-	-	-	-	-
		定点当たり	-	-	-	-	-	-	-	-	-	-	-
感染性胃腸炎(ロタウイルス)	全国	報告数	401	39	263	88	5	-	2	-	2	-	-
		定点当たり	0.84	0.08	0.55	0.18	0.01	-	0.00	-	0.00	-	-
	全県	報告数	7	1	2	4	-	-	-	-	-	-	-
		定点当たり	0.70	0.10	0.20	0.40	-	-	-	-	-	-	-
	県域	報告数	2	-	-	2	-	-	-	-	-	-	-
		定点当たり	0.50	-	-	0.50	-	-	-	-	-	-	-

眼科定点		項目	9	10-14	15-19	20-29	30-39	40-49	50-59	60-69	70歳以上
急性出血性結膜炎	全国	報告数	-	-	-	-	4	-	2	2	1
		定点当たり	-	-	-	-	0.01	-	0.00	0.00	0.00
	全県	報告数	-	-	-	-	-	-	-	-	-
		定点当たり	-	-	-	-	-	-	-	-	-
	県域	報告数	-	-	-	-	-	-	-	-	-
		定点当たり	-	-	-	-	-	-	-	-	-
流行性角結膜炎	全国	報告数	5	15	11	47	93	62	29	38	25
		定点当たり	0.01	0.02	0.02	0.07	0.13	0.09	0.04	0.05	0.04
	全県	報告数	1	3	1	6	10	9	4	4	3
		定点当たり	0.02	0.06	0.02	0.12	0.20	0.18	0.08	0.08	0.06
	県域	報告数	-	-	1	3	3	4	2	2	-
		定点当たり	-	-	0.06	0.18	0.18	0.24	0.12	0.12	-

基幹定点(週報)		項目	45-49	50-54	55-59	60-64	65-69	70歳以上
細菌性髄膜炎	全国	報告数	-	1	-	-	-	3
		定点当たり	-	0.00	-	-	-	0.01
	全県	報告数	-	-	-	-	-	-
		定点当たり	-	-	-	-	-	-
	県域	報告数	-	-	-	-	-	-
		定点当たり	-	-	-	-	-	-
無菌性髄膜炎	全国	報告数	-	-	1	-	-	3
		定点当たり	-	-	0.00	-	-	0.01
	全県	報告数	-	-	-	-	-	-
		定点当たり	-	-	-	-	-	-
	県域	報告数	-	-	-	-	-	-
		定点当たり	-	-	-	-	-	-
マイコプラズマ肺炎	全国	報告数	1	-	2	1	2	7
		定点当たり	0.00	-	0.00	0.00	0.00	0.01
	全県	報告数	-	-	-	-	-	-
		定点当たり	-	-	-	-	-	-
	県域	報告数	-	-	-	-	-	-
		定点当たり	-	-	-	-	-	-
クラミジア肺炎(オウム病を除く)	全国	報告数	-	1	-	-	1	1
		定点当たり	-	0.00	-	-	0.00	0.00
	全県	報告数	-	-	-	-	-	-
		定点当たり	-	-	-	-	-	-
	県域	報告数	-	-	-	-	-	-
		定点当たり	-	-	-	-	-	-
感染性胃腸炎(ロタウイルス)	全国	報告数	1	-	-	-	-	1
		定点当たり	0.00	-	-	-	-	0.00
	全県	報告数	-	-	-	-	-	-
		定点当たり	-	-	-	-	-	-
	県域	報告数	-	-	-	-	-	-
		定点当たり	-	-	-	-	-	-

表3 5週前～今週の推移 (その1)
(全県及び横浜市・川崎市・相模原市を除く県域)

2017年16週(04月17日～04月23日)

疾病名	項目		5週前	4週前	3週前	2週前	1週前	今週
			11週	12週	13週	14週	15週	16週
			(03月13日 ～03月19 日)	(03月20日 ～03月26 日)	(03月27日 ～04月02 日)	(04月03日 ～04月09 日)	(04月10日 ～04月16 日)	(04月17日 ～04月23 日)
インフルエンザ (高病原性鳥インフル ンザを除く)	全県	報告数	3,531	2,352	2,245	1,670	1,394	1,484
		定点当たり	10.48	6.82	6.60	4.93	4.04	4.28
	県域	報告数	1,041	718	687	510	408	472
		定点当たり	9.05	6.24	5.82	4.36	3.49	4.03
RSウイルス 感染症	全県	報告数	29	14	16	16	34	40
		定点当たり	0.14	0.06	0.07	0.08	0.16	0.19
	県域	報告数	7	5	3	6	7	6
		定点当たり	0.10	0.07	0.04	0.08	0.10	0.08
咽頭結膜熱	全県	報告数	37	45	27	37	46	49
		定点当たり	0.18	0.21	0.13	0.17	0.21	0.23
	県域	報告数	17	16	10	9	19	12
		定点当たり	0.23	0.22	0.14	0.12	0.26	0.16
A群溶血性レ ンサ球菌咽頭 炎	全県	報告数	440	295	368	368	429	512
		定点当たり	2.09	1.37	1.71	1.73	2.00	2.37
	県域	報告数	145	126	114	103	128	156
		定点当たり	1.99	1.73	1.54	1.41	1.75	2.14
感染性胃腸炎	全県	報告数	1,507	1,239	1,281	1,315	1,250	1,477
		定点当たり	7.14	5.74	5.96	6.17	5.81	6.84
	県域	報告数	468	411	412	403	418	455
		定点当たり	6.41	5.63	5.57	5.52	5.73	6.23
水痘	全県	報告数	84	108	89	112	88	95
		定点当たり	0.40	0.50	0.41	0.53	0.41	0.44
	県域	報告数	42	46	27	41	27	18
		定点当たり	0.58	0.63	0.36	0.56	0.37	0.25
手足口病	全県	報告数	7	6	4	21	6	18
		定点当たり	0.03	0.03	0.02	0.10	0.03	0.08
	県域	報告数	3	4	3	8	1	2
		定点当たり	0.04	0.05	0.04	0.11	0.01	0.03
伝染性紅斑	全県	報告数	17	13	17	13	14	14
		定点当たり	0.08	0.06	0.08	0.06	0.07	0.06
	県域	報告数	5	5	5	3	2	4
		定点当たり	0.07	0.07	0.07	0.04	0.03	0.05
突発性発しん	全県	報告数	101	71	75	98	92	119
		定点当たり	0.48	0.33	0.35	0.46	0.43	0.55
	県域	報告数	40	27	29	31	34	42
		定点当たり	0.55	0.37	0.39	0.42	0.47	0.58

表3 5週前～今週の推移 (その2)
(全県及び横浜市・川崎市・相模原市を除く県域)

2017年16週(04月17日～04月23日)

疾病名	項目		5週前	4週前	3週前	2週前	1週前	今週
			11週	12週	13週	14週	15週	16週
			(03月13日 ～03月19 日)	(03月20日 ～03月26 日)	(03月27日 ～04月02 日)	(04月03日 ～04月09 日)	(04月10日 ～04月16 日)	(04月17日 ～04月23 日)
百日咳	全県	報告数	-	-	-	1	1	5
		定点当たり	-	-	-	0.00	0.00	0.02
	県域	報告数	-	-	-	-	1	3
		定点当たり	-	-	-	-	0.01	0.04
ヘルパンギーナ	全県	報告数	4	1	2	1	5	4
		定点当たり	0.02	0.00	0.01	0.00	0.02	0.02
	県域	報告数	1	-	1	-	2	-
		定点当たり	0.01	-	0.01	-	0.03	-
流行性耳下腺炎	全県	報告数	107	92	93	75	80	76
		定点当たり	0.51	0.43	0.43	0.35	0.37	0.35
	県域	報告数	23	12	16	23	18	25
		定点当たり	0.32	0.16	0.22	0.32	0.25	0.34
急性出血性結膜炎	全県	報告数	1	-	1	2	1	-
		定点当たり	0.02	-	0.02	0.04	0.02	-
	県域	報告数	1	-	-	1	1	-
		定点当たり	0.06	-	-	0.06	0.06	-
流行性角結膜炎	全県	報告数	75	48	64	57	53	53
		定点当たり	1.60	1.00	1.31	1.14	1.06	1.06
	県域	報告数	18	7	25	19	15	18
		定点当たり	1.13	0.44	1.56	1.12	0.88	1.06
細菌性髄膜炎	全県	報告数	-	-	-	-	-	-
		定点当たり	-	-	-	-	-	-
	県域	報告数	-	-	-	-	-	-
		定点当たり	-	-	-	-	-	-
無菌性髄膜炎	全県	報告数	1	-	-	-	1	-
		定点当たり	0.10	-	-	-	0.10	-
	県域	報告数	-	-	-	-	-	-
		定点当たり	-	-	-	-	-	-
マイコプラズマ肺炎	全県	報告数	2	3	2	2	3	4
		定点当たり	0.20	0.30	0.17	0.18	0.30	0.40
	県域	報告数	-	1	-	2	1	2
		定点当たり	-	0.25	-	0.50	0.25	0.50
クラミジア肺炎 (オウム病を除く)	全県	報告数	-	-	-	-	-	-
		定点当たり	-	-	-	-	-	-
	県域	報告数	-	-	-	-	-	-
		定点当たり	-	-	-	-	-	-
感染性胃腸炎 (ロタウイルス)	全県	報告数	12	5	17	21	10	7
		定点当たり	1.20	0.50	1.42	1.91	1.00	0.70
	県域	報告数	6	4	6	6	6	2
		定点当たり	1.50	1.00	1.20	1.50	1.50	0.50