



# 神奈川県感染症発生情報（15週報）

## （4月10日～4月16日）

<http://www.eiken.pref.kanagawa.jp/>



### 今週の注目感染症

～デング熱～ デング熱はデングウイルスを持っているネッタイシマカやヒトスジシマカに刺されることで感染します。世界の熱帯・亜熱帯地域で広く流行しており、2014年には国内発生例も報告されました。急激な発熱を伴って発症し、発疹、頭痛、関節痛、嘔吐などの症状が現れます。一部は重症化して、デング出血熱を発症し、死に至ることもあります。蚊から感染する病気としては、他にもジカウイルス感染症、日本脳炎、マラリアなどがあります。これらの発生地域に行かれる際には、肌の露出を避け、虫よけ剤を使用するなど、蚊に刺されないように注意しましょう。

### 今週の全数把握対象疾患

（当該週の国による集計及び各保健福祉事務所からの報告をもとに期日を決めて集計しているため、集計数が前後することがあります。）

分類	対象疾患	内訳				神奈川県 (今週)	神奈川県 (2017年累計)
		県域	横浜市	川崎市	相模原市		
二類	結核	9	14	3	3	29	428
三類	腸管出血性大腸菌感染症	1				1	9
四類	デング熱		1			1	10
五類	アメーバ赤痢	1				1	22
	カルバペネム耐性腸内細菌科細菌感染症	1				1	32
	急性脳炎		1			1	17
	劇症型溶血性レンサ球菌感染症	1	1			2	10
	後天性免疫不全症候群	1	1	1		3	26
	侵襲性インフルエンザ菌感染症		1			1	6
	侵襲性肺炎球菌感染症		3			3	88
	梅毒		2	1	1	4	84
	バンコマイシン耐性腸球菌感染症	1				1	1

### 全数把握対象疾患情報

- 結核29例：年齢群は10歳未満2例、20歳代3例、40歳代3例、50歳代4例、60歳代5例、70歳代6例、80歳代4例、90歳代2例、病型は肺結核11例、肺結核及び粟粒結核1例、結核性胸膜炎3例、リンパ節結核2例、腸結核1例、性器結核1例、無症状病原体保有者10例
- 腸管出血性大腸菌感染症1例：年齢群は20歳代、血清型・毒素型はO26 VT1、推定感染経路は経口感染、感染地域は神奈川県
- デング熱1例：年齢群は10歳代、病型はデング熱、推定感染経路は蚊からの感染、推定感染地域はスリランカ民主社会主義共和国
- アメーバ赤痢1例：年齢群は60歳代、病型は腸管アメーバ症、感染経路は不明、感染地域は神奈川県
- カルバペネム耐性腸内細菌科細菌感染症1例：年齢群は60歳代、菌種は*Enterobacter cloacae*、推定感染経路は医療器具関連感染、推定感染地域は神奈川県
- 急性脳炎1例：年齢群は60歳代、病型は水痘・帯状疱疹ウイルス、感染経路は不明、感染地域は都道府県不明
- 劇症型溶血性レンサ球菌感染症2例：年齢群は70歳代1例、90歳代1例、推定感染経路は創傷感染1例、不明1例、推定感染地域は神奈川県2例
- 後天性免疫不全症候群3例：年齢群は20歳代1例、30歳代1例、40歳代1例、病名は急性HIV感染症1例、無症候性キャリア2例、推定感染経路は性的接触2例、性的接触及び静注薬物使用1例、推定感染地域は国内3例
- 侵襲性インフルエンザ菌感染症1例：年齢群は10歳未満、感染経路は不明、感染地域は神奈川県、ワクチン接種歴は接種あり
- 侵襲性肺炎球菌感染症3例：年齢群は10歳未満1例、50歳代1例、70歳代1例、推定感染経路は接触感染1例、不明2例、推定感染地域は神奈川県3例、ワクチン接種歴は接種あり1例、なし1例、不明1例
- 梅毒4例：年齢群は10歳代1例、20歳代1例、30歳代1例、50歳代1例、病型は早期顕症梅毒1期1例、早期顕症梅毒 期1例、無症状病原体保有者2例、推定感染経路は性的接触3例、不明1例、推定感染地域は神奈川県3例、都道府県不明1例
- バンコマイシン耐性腸球菌感染症1例：年齢群は80歳代、推定感染経路は接触感染、感染地域は神奈川県

### 今週の定点把握対象疾患

- インフルエンザの定点当たりの報告数は、全県(4.04)で前週の全県(4.93)より減少しました。
- 咽頭結膜熱の定点当たりの報告数は、平塚保健福祉事務所秦野センター管内(2.33)でやや高くなっています。
- 感染性胃腸炎の定点当たりの報告数は、厚木保健福祉事務所管内(10.82)でやや高くなっています。
- 感染性胃腸炎(ロタウイルス)の定点当たりの報告数は、藤沢市(3.00)と厚木保健福祉事務所管内(3.00)でやや高くなっています。

### 神奈川県感染症情報センター

神奈川県衛生研究所 企画情報部 衛生情報課

TEL:0467-83-4400(代表)

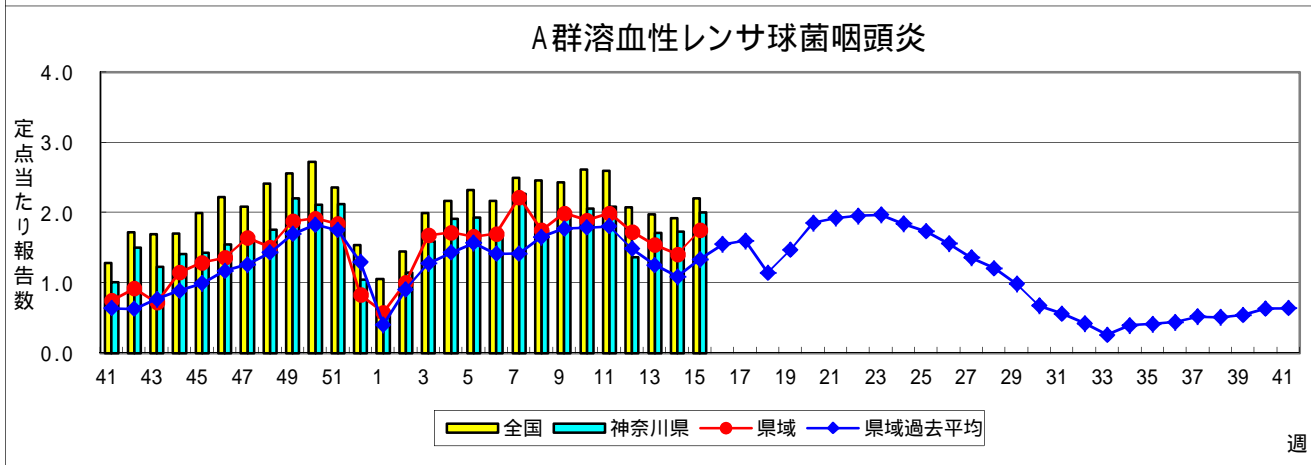
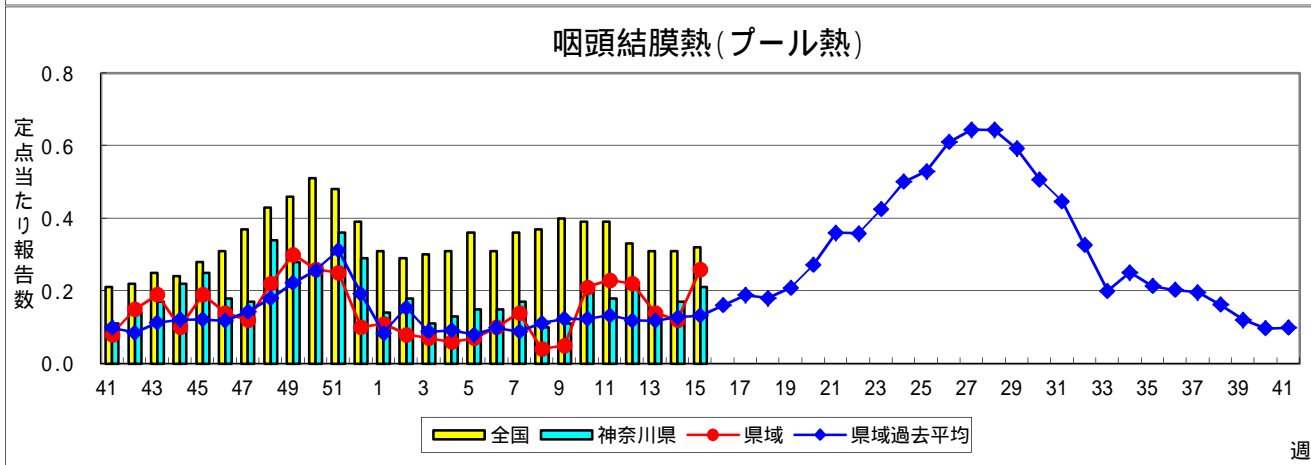
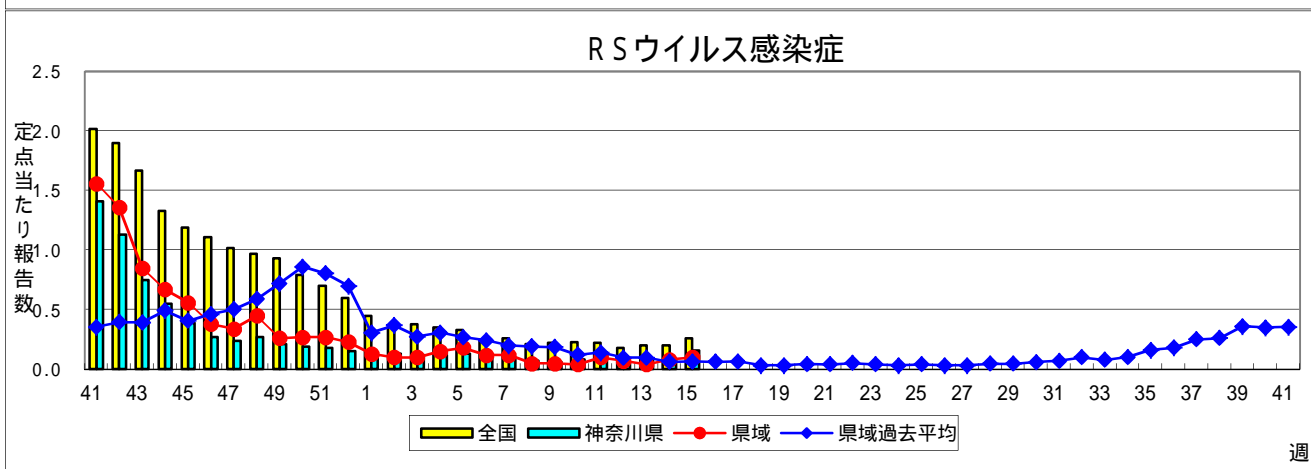
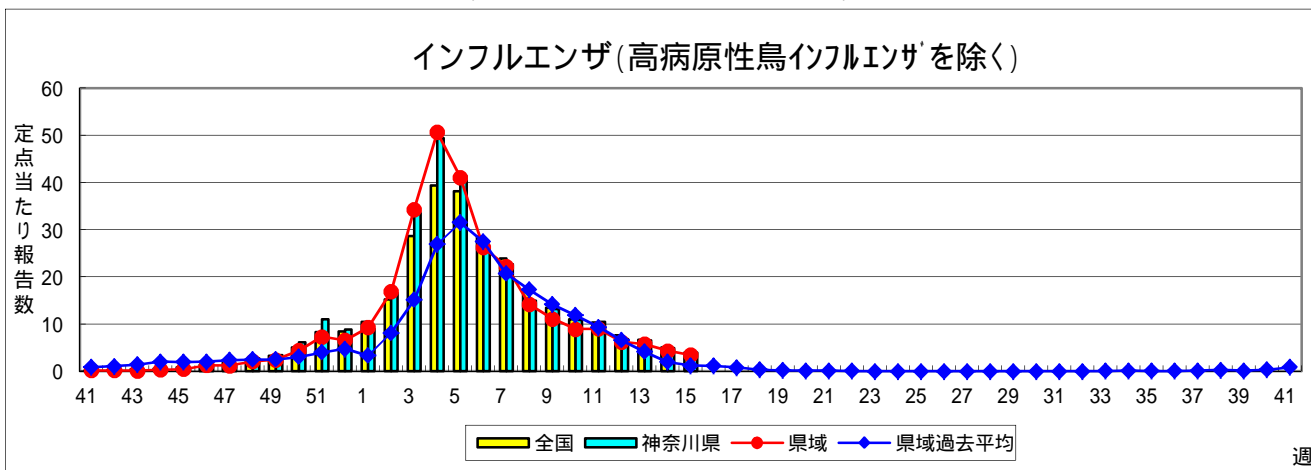
FAX:0467-89-5211(企画情報部)

感染症発生動向調査事業は「感染症の予防及び感染症の患者に対する医療に関する法律」によって行われています。

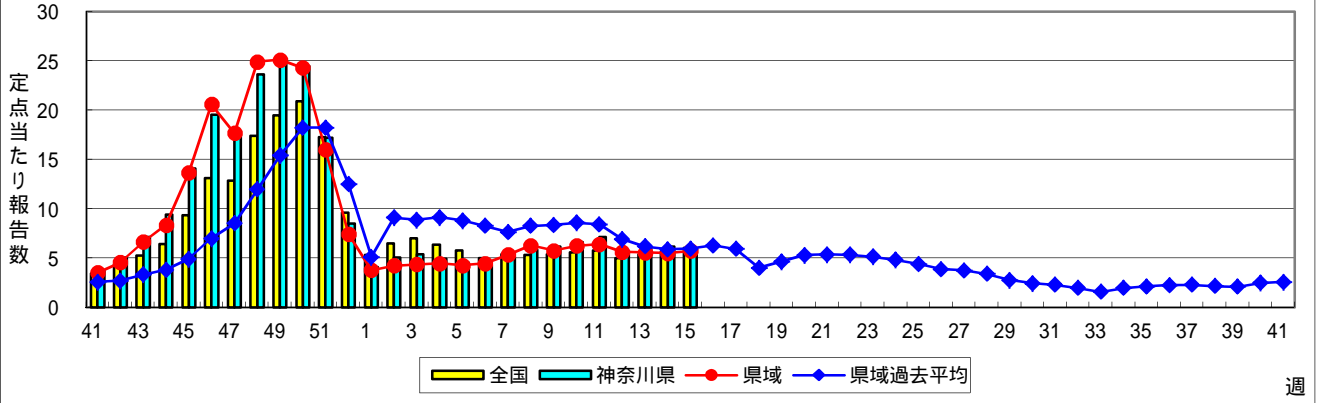
\* 県域とは、神奈川県内の市町村のうち横浜市、川崎市、相模原市を除いた地域です。

# 感染症発生動向調査:週報対象疾患の時系列グラフ

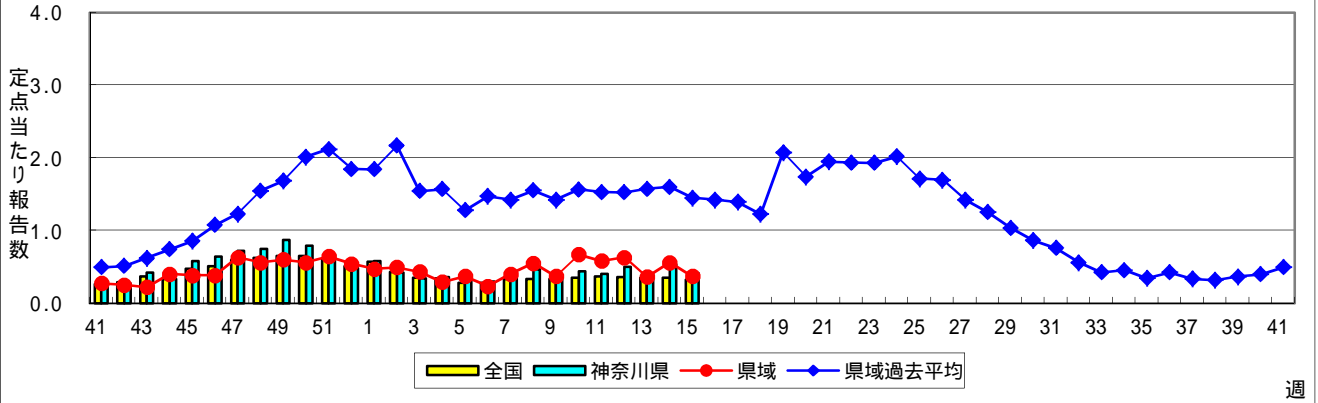
疾患名の括弧書きは、一般名称であり、正式名称ではありません。  
 神奈川県&県域(横浜市・川崎市・相模原市を除く)のデータです。



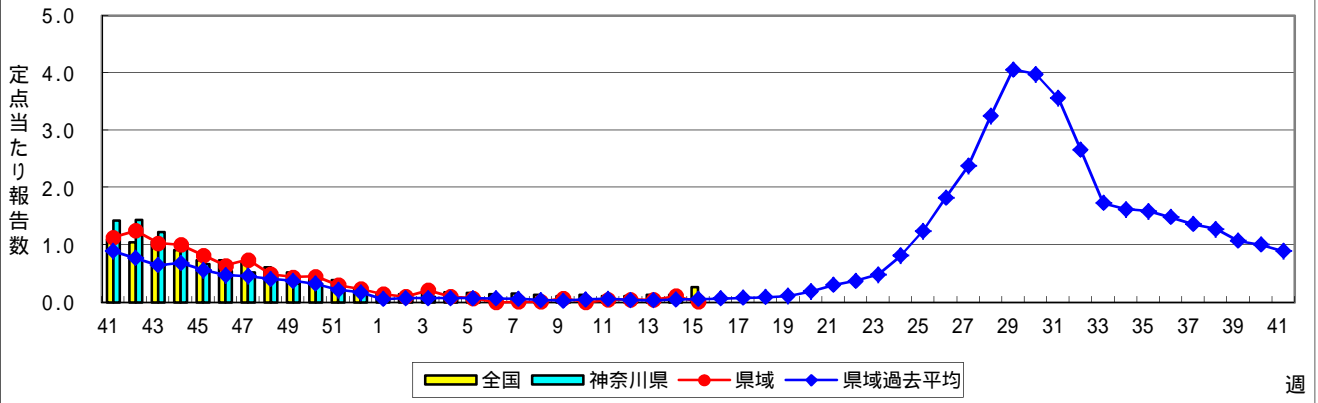
### 感染性胃腸炎



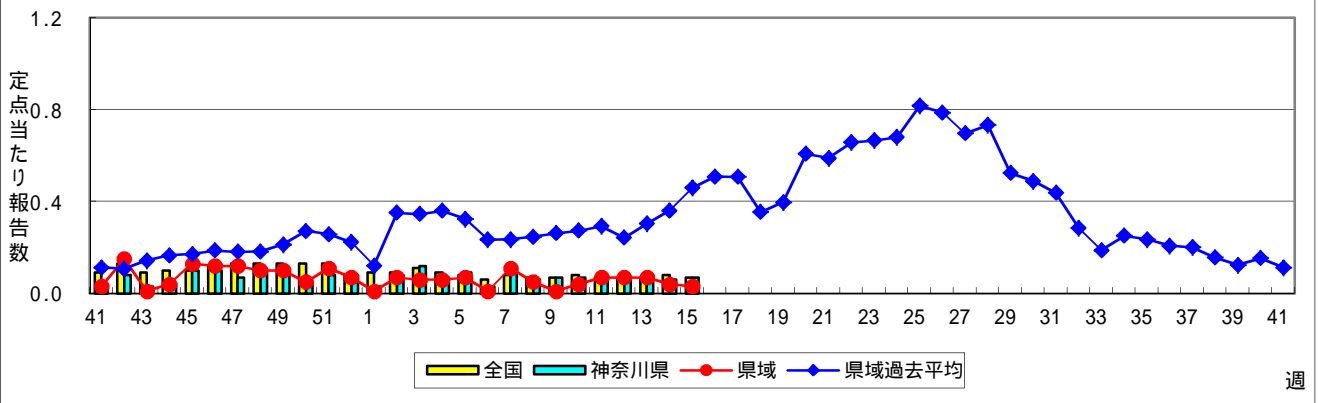
### 水痘(水ぼうそう)



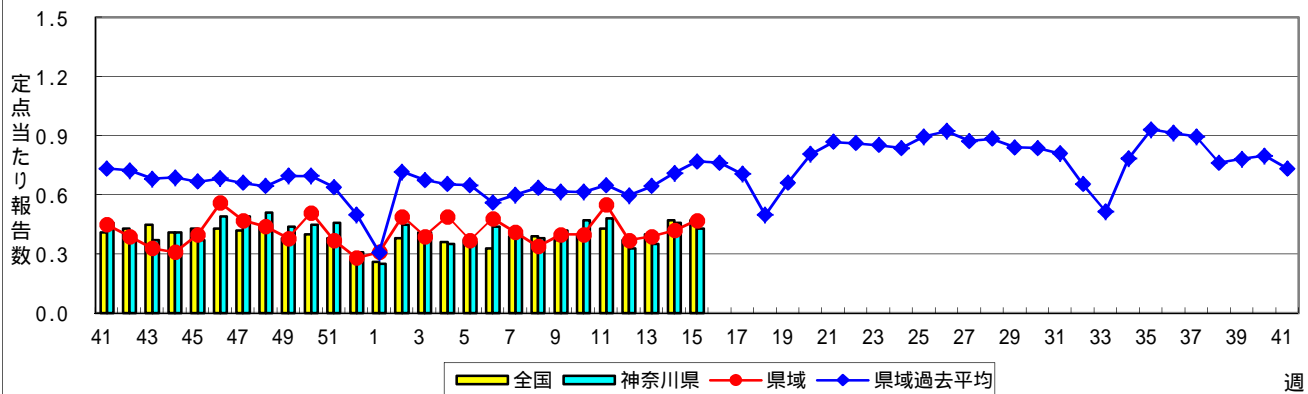
### 手足口病



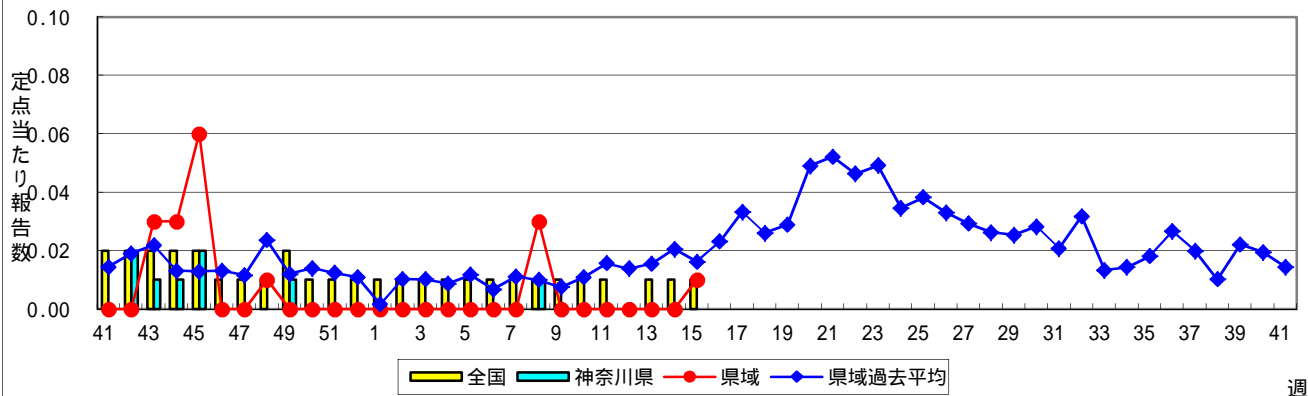
### 伝染性紅斑(リンゴ病)



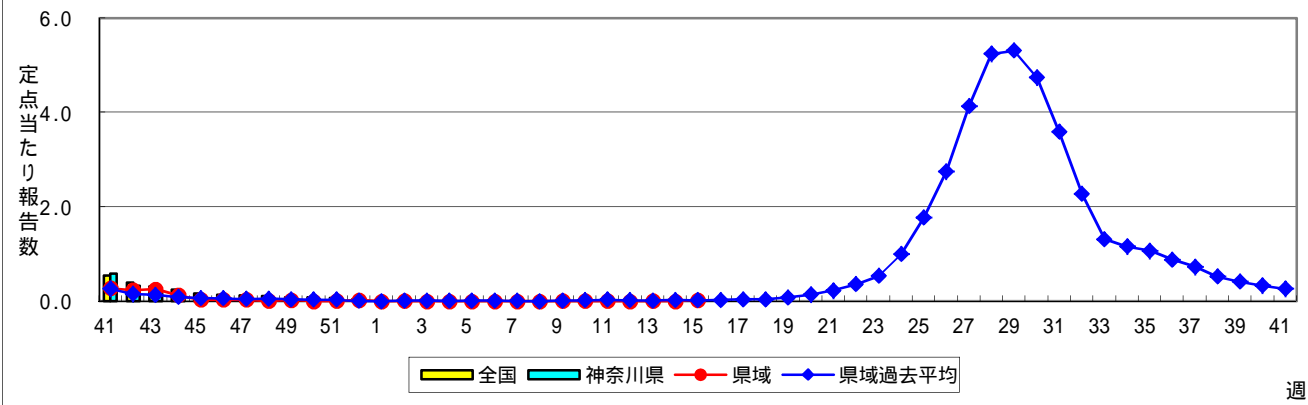
### 突発性発しん



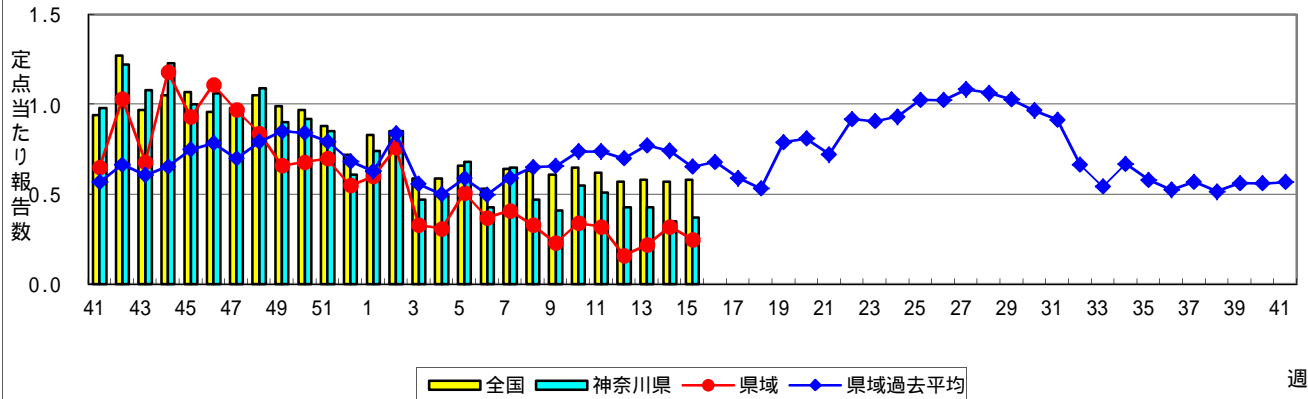
### 百日咳



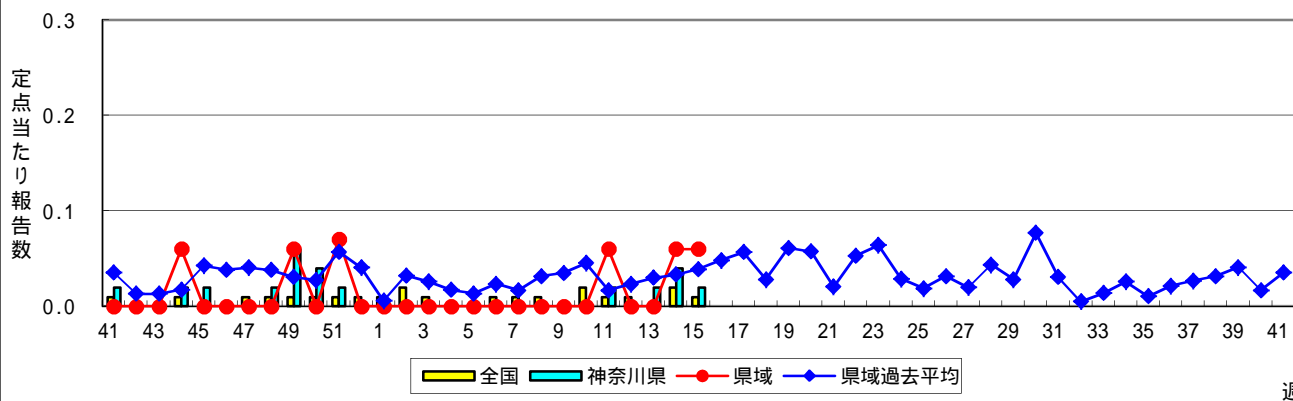
### ヘルパンギーナ



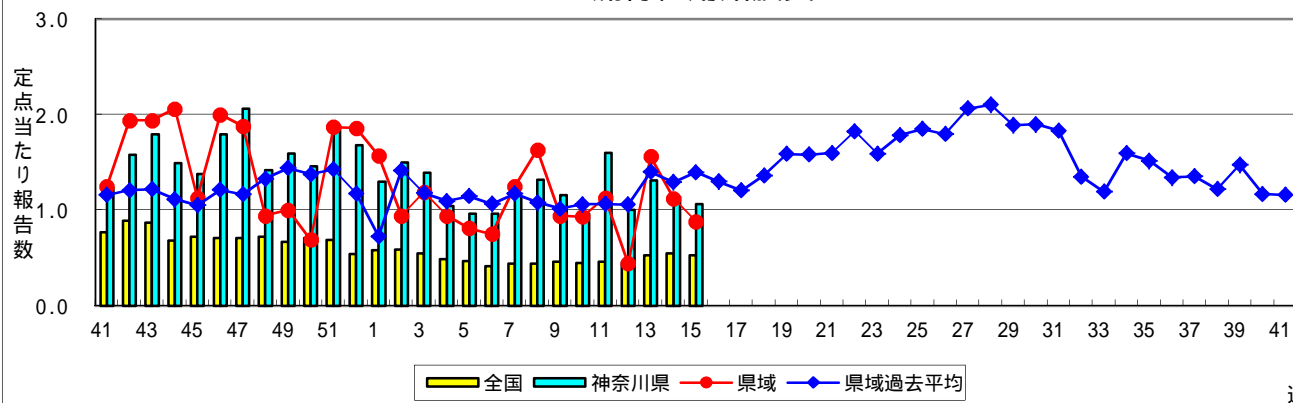
### 流行性耳下腺炎(おたふくかぜ)



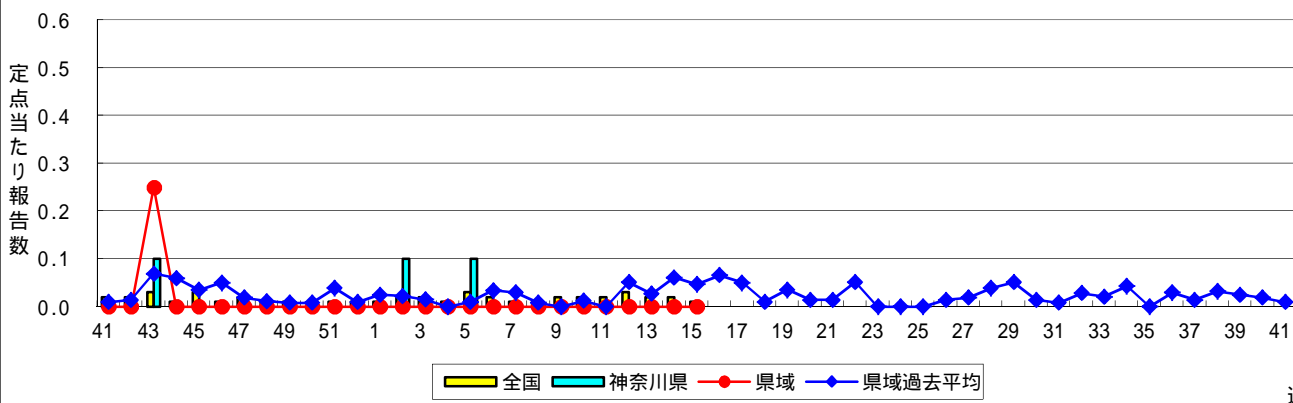
### 急性出血性結膜炎



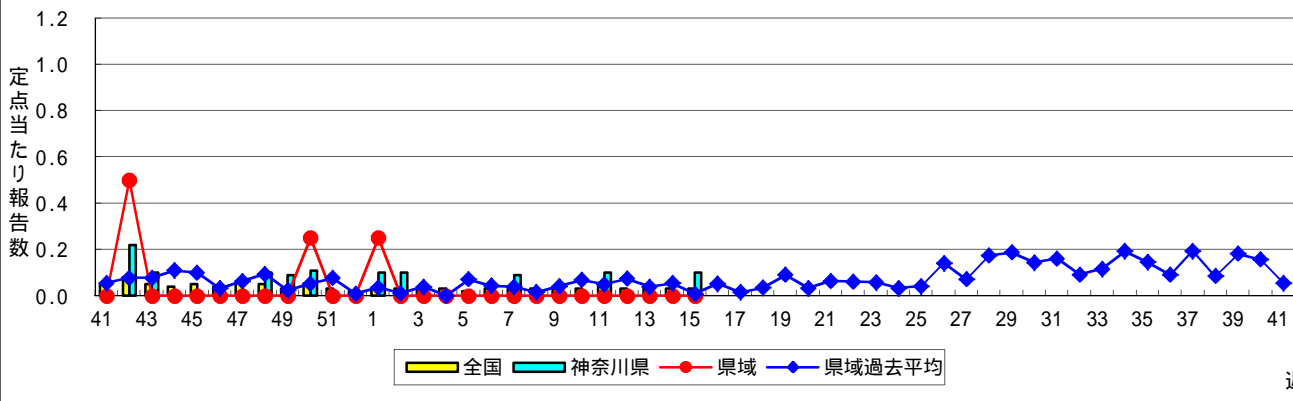
### 流行性角結膜炎



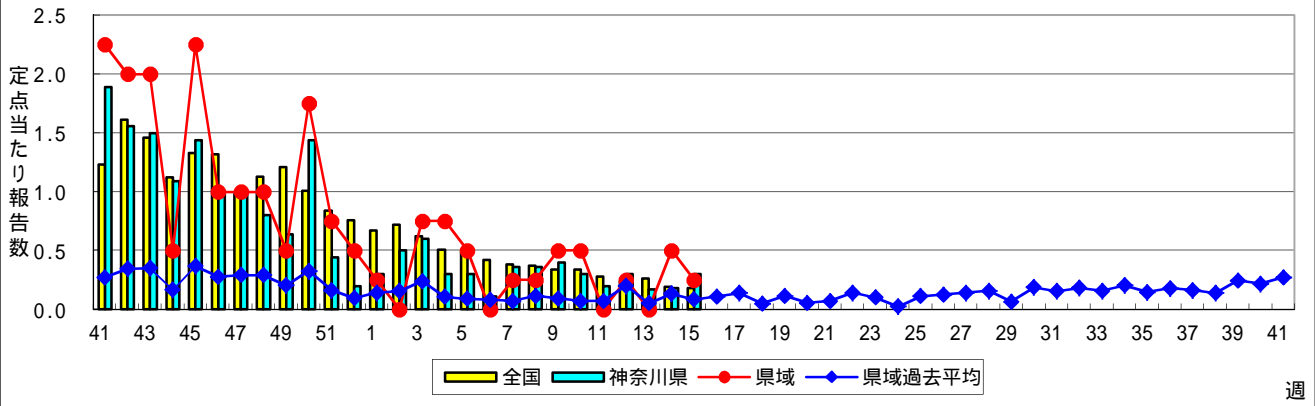
### 細菌性髄膜炎



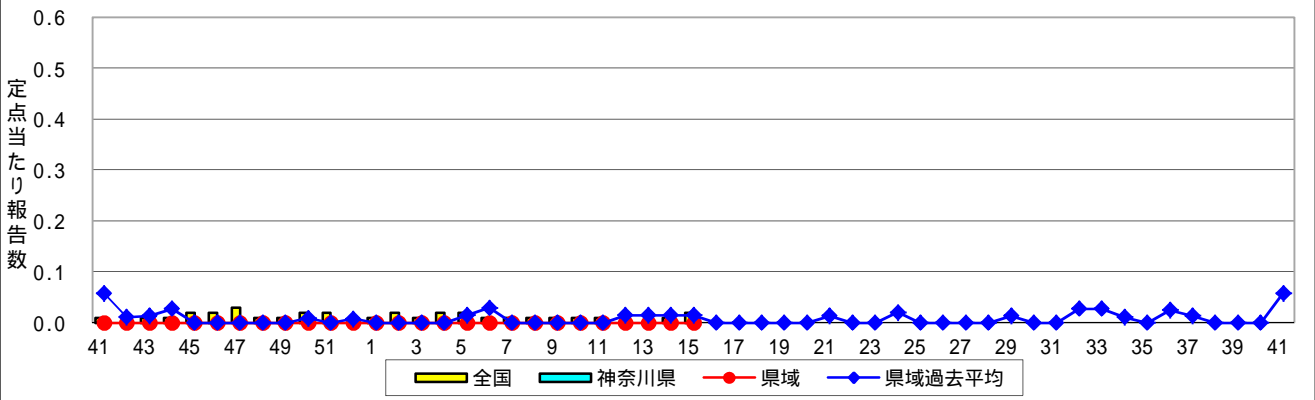
### 無菌性髄膜炎



### マイコプラズマ肺炎



### クラミジア肺炎(オウム病を除く)



### 感染性胃腸炎(ロタウイルス)

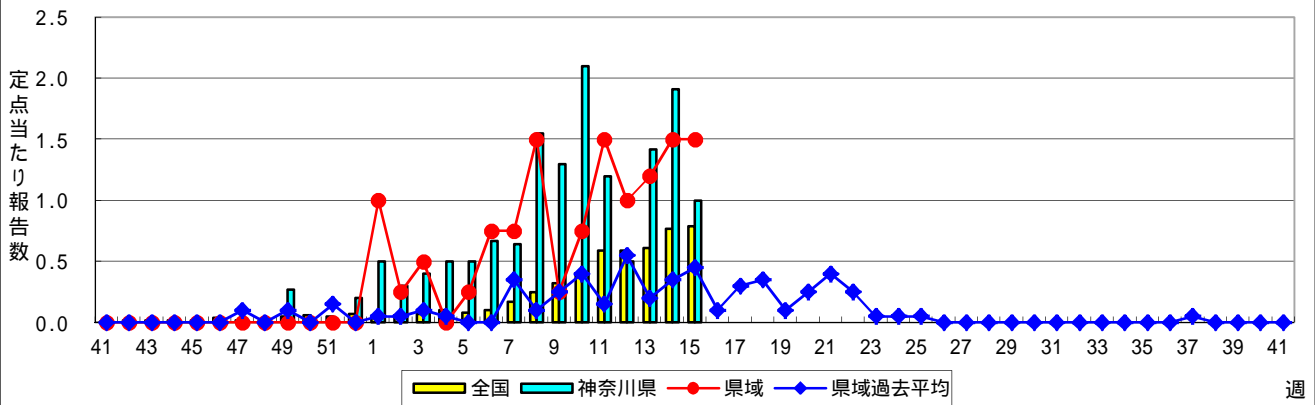


表1 報告数・定点当たり報告数 疾病、政令市・保健所別 (その1)

2017年15週(04月10日~04月16日)

神奈川県	インフルエンザ (高病原性鳥インフルエンザを除く)		RSウイルス感染症		咽頭結膜熱		A群溶血性レンサ球菌咽頭炎		感染性胃腸炎	
	報告数	定点当たり	報告数	定点当たり	報告数	定点当たり	報告数	定点当たり	報告数	定点当たり
全県	1,394	4.04	34	0.16	46	0.21	429	2.00	1,250	5.81
横浜市	571	3.91	9	0.10	17	0.18	158	1.72	474	5.15
川崎市	323	5.47	18	0.51	5	0.14	93	2.66	279	7.97
相模原市	92	4.00	-	-	5	0.33	50	3.33	79	5.27
県域 (横浜市、川崎市、相模原市を除く)	408	3.49	7	0.10	19	0.26	128	1.75	418	5.73
横須賀市	23	1.64	1	0.11	-	-	6	0.67	71	7.89
藤沢市	65	4.06	-	-	-	-	21	2.10	49	4.90
茅ヶ崎市	37	3.36	-	-	1	0.14	13	1.86	32	4.57
平塚	55	5.50	-	-	-	-	11	1.83	10	1.67
平塚 秦野センター	48	4.80	-	-	14	2.33	19	3.17	25	4.17
鎌倉	33	3.30	-	-	1	0.17	12	2.00	35	5.83
鎌倉 三崎センター	8	2.67	-	-	1	0.50	-	-	5	2.50
小田原	35	3.50	-	-	-	-	16	2.67	45	7.50
小田原 足柄上センター	5	1.00	-	-	-	-	2	0.67	2	0.67
厚木	69	4.06	5	0.45	1	0.09	16	1.45	119	10.82
厚木 大和センター	30	2.73	1	0.14	1	0.14	12	1.71	25	3.57

神奈川県	水痘		手足口病		伝染性紅斑		突発性発しん		百日咳	
	報告数	定点当たり	報告数	定点当たり	報告数	定点当たり	報告数	定点当たり	報告数	定点当たり
全県	88	0.41	6	0.03	14	0.07	92	0.43	1	0.00
横浜市	30	0.33	3	0.03	9	0.10	44	0.48	-	-
川崎市	26	0.74	2	0.06	3	0.09	13	0.37	-	-
相模原市	5	0.33	-	-	-	-	1	0.07	-	-
県域 (横浜市、川崎市、相模原市を除く)	27	0.37	1	0.01	2	0.03	34	0.47	1	0.01
横須賀市	3	0.33	-	-	-	-	7	0.78	-	-
藤沢市	4	0.40	-	-	2	0.20	6	0.60	-	-
茅ヶ崎市	1	0.14	-	-	-	-	-	-	-	-
平塚	4	0.67	-	-	-	-	2	0.33	-	-
平塚 秦野センター	2	0.33	-	-	-	-	-	-	-	-
鎌倉	-	-	1	0.17	-	-	4	0.67	-	-
鎌倉 三崎センター	-	-	-	-	-	-	1	0.50	-	-
小田原	5	0.83	-	-	-	-	4	0.67	-	-
小田原 足柄上センター	-	-	-	-	-	-	-	-	-	-
厚木	4	0.36	-	-	-	-	5	0.45	-	-
厚木 大和センター	4	0.57	-	-	-	-	5	0.71	1	0.14

神奈川県	ヘルパンギーナ		流行性耳下腺炎		急性出血性結膜炎		流行性角結膜炎		細菌性髄膜炎	
	報告数	定点当たり	報告数	定点当たり	報告数	定点当たり	報告数	定点当たり	報告数	定点当たり
全県	5	0.02	80	0.37	1	0.02	53	1.06	-	-
横浜市	3	0.03	43	0.47	-	-	11	0.55	-	-
川崎市	-	-	15	0.43	-	-	17	1.89	-	-
相模原市	-	-	4	0.27	-	-	10	2.50	-	-
県域 (横浜市、川崎市、相模原市を除く)	2	0.03	18	0.25	1	0.06	15	0.88	-	-
横須賀市	-	-	-	-	-	-	4	2.00	-	-
藤沢市	-	-	1	0.10	-	-	-	-	-	-
茅ヶ崎市	-	-	4	0.57	-	-	-	-	...	...
平塚	-	-	3	0.50	1	0.50	1	0.50	-	-
平塚 秦野センター	1	0.17	2	0.33	-	-	-	-	...	...
鎌倉	-	-	5	0.83	-	-	-	-	...	...
鎌倉 三崎センター	-	-	-	-	...	...	...	...	...	...
小田原	-	-	1	0.17	-	-	2	2.00	...	...
小田原 足柄上センター	-	-	-	-	...	...	...	...	...	...
厚木	-	-	1	0.09	-	-	8	2.67	-	-
厚木 大和センター	1	0.14	1	0.14	-	-	-	-	...	...





表2 報告数・定点当たり報告数、疾病・年齢階級別  
(全県及び横浜市・川崎市・相模原市を除く県域) (その1)

2017年15週(04月10日~04月16日)

\*表2は、各保健福祉事務所からの最新の報告をもとに作成しているため、国の還元データである表1および表3の数値と一致しないことがあります。

インフルエンザ定点		項目	合計	~5か月	~11か月	1歳	2	3	4	5	6	7	8
インフルエンザ (高病原性鳥インフルエンザを除く)	全国	報告数	19,730	57	232	916	973	1,246	1,508	1,376	1,250	1,325	1,197
		定点当たり	3.98	0.01	0.05	0.18	0.20	0.25	0.30	0.28	0.25	0.27	0.24
	全県	報告数	1,394	4	11	58	75	103	106	90	113	125	70
		定点当たり	4.04	0.01	0.03	0.17	0.22	0.30	0.31	0.26	0.33	0.36	0.20
	県域	報告数	408	-	-	9	18	28	24	22	30	45	28
		定点当たり	3.49	-	-	0.08	0.15	0.24	0.21	0.19	0.26	0.38	0.24

小児科定点		項目	合計	~5か月	~11か月	1歳	2	3	4	5	6	7	8
RSウイルス 感染症	全国	報告数	817	125	195	320	112	38	8	5	5	1	1
		定点当たり	0.26	0.04	0.06	0.10	0.04	0.01	0.00	0.00	0.00	0.00	0.00
	全県	報告数	34	6	11	12	5	-	-	-	-	-	-
		定点当たり	0.16	0.03	0.05	0.06	0.02	-	-	-	-	-	-
	県域	報告数	7	-	2	2	3	-	-	-	-	-	-
		定点当たり	0.10	-	0.03	0.03	0.04	-	-	-	-	-	-
咽頭結膜熱	全国	報告数	1,004	5	97	278	178	125	104	68	41	28	29
		定点当たり	0.32	0.00	0.03	0.09	0.06	0.04	0.03	0.02	0.01	0.01	0.01
	全県	報告数	46	-	3	6	4	8	7	3	6	2	4
		定点当たり	0.21	-	0.01	0.03	0.02	0.04	0.03	0.01	0.03	0.01	0.02
	県域	報告数	19	-	1	2	-	5	1	2	3	2	1
		定点当たり	0.26	-	0.01	0.03	-	0.07	0.01	0.03	0.04	0.03	0.01
A群溶血性レンサ球菌咽頭炎	全国	報告数	6,969	10	58	427	539	793	998	1,032	667	680	467
		定点当たり	2.20	0.00	0.02	0.13	0.17	0.25	0.32	0.33	0.21	0.21	0.15
	全県	報告数	429	-	5	20	31	49	48	66	45	43	40
		定点当たり	2.00	-	0.02	0.09	0.14	0.23	0.22	0.31	0.21	0.20	0.19
	県域	報告数	128	-	3	7	9	14	11	19	11	13	15
		定点当たり	1.75	-	0.04	0.10	0.12	0.19	0.15	0.26	0.15	0.18	0.21
感染性胃腸炎	全国	報告数	19,042	171	1,348	3,473	2,567	2,128	1,973	1,671	981	848	690
		定点当たり	6.02	0.05	0.43	1.10	0.81	0.67	0.62	0.53	0.31	0.27	0.22
	全県	報告数	1,250	12	90	185	187	151	122	116	78	70	43
		定点当たり	5.81	0.06	0.42	0.86	0.87	0.70	0.57	0.54	0.36	0.33	0.20
	県域	報告数	418	4	24	51	58	56	40	40	33	24	18
		定点当たり	5.73	0.05	0.33	0.70	0.79	0.77	0.55	0.45	0.33	0.25	
水痘	全国	報告数	1,018	11	41	96	76	95	134	154	109	105	58
		定点当たり	0.32	0.00	0.01	0.03	0.02	0.03	0.04	0.05	0.03	0.03	0.02
	全県	報告数	88	3	5	9	5	7	6	13	5	15	4
		定点当たり	0.41	0.01	0.02	0.04	0.02	0.03	0.03	0.06	0.02	0.07	0.02
	県域	報告数	27	-	1	5	2	1	3	3	3	3	2
		定点当たり	0.37	-	0.01	0.07	0.03	0.01	0.04	0.04	0.04	0.04	0.03

インフルエンザ定点		項目	9	10-14	15-19	20-29	30-39	40-49	50-59	60-69	70-79	80歳以上
インフルエンザ (高病原性鳥インフルエンザを除く)	全国	報告数	819	2,211	909	956	1,270	1,188	817	654	397	429
		定点当たり	0.17	0.45	0.18	0.19	0.26	0.24	0.16	0.13	0.08	0.09
	全県	報告数	58	175	57	63	96	73	63	24	21	9
		定点当たり	0.17	0.51	0.17	0.18	0.28	0.21	0.18	0.07	0.06	0.03
	県域	報告数	20	64	13	18	28	17	22	7	9	6
		定点当たり	0.17	0.55	0.11	0.15	0.24	0.15	0.19	0.06	0.08	0.05

小児科定点		項目	9	10-14	15-19	20歳以上
RSウイルス 感染症	全国	報告数	-	-	1	6
		定点当たり	-	-	0.00	0.00
	全県	報告数	-	-	-	-
		定点当たり	-	-	-	-
	県域	報告数	-	-	-	-
		定点当たり	-	-	-	-
咽頭結膜熱	全国	報告数	12	24	1	14
		定点当たり	0.00	0.01	0.00	0.00
	全県	報告数	-	3	-	-
		定点当たり	-	0.01	-	-
	県域	報告数	-	2	-	-
		定点当たり	-	0.03	-	-
A群溶血性レンサ球菌咽頭炎	全国	報告数	361	573	51	313
		定点当たり	0.11	0.18	0.02	0.10
	全県	報告数	25	25	3	29
		定点当たり	0.12	0.12	0.01	0.13
	県域	報告数	8	9	-	9
		定点当たり	0.11	0.12	-	0.12
感染性胃腸炎	全国	報告数	468	1,181	243	1,299
		定点当たり	0.15	0.37	0.08	0.41
	全県	報告数	28	68	13	87
		定点当たり	0.13	0.32	0.06	0.40
	県域	報告数	10	27	5	28
		定点当たり	0.14	0.37	0.07	0.38
水痘	全国	報告数	52	70	2	15
		定点当たり	0.02	0.02	0.00	0.00
	全県	報告数	6	10	-	-
		定点当たり	0.03	0.05	-	-
	県域	報告数	2	2	-	-
		定点当たり	0.03	0.03	-	-

**表2 報告数・定点当たり報告数、疾病・年齢階級別  
(全県及び横浜市・川崎市・相模原市を除く県域) (その2)**

2017年15週(04月10日~04月16日)

\*表2は、各保健福祉事務所からの最新の報告をもとに作成しているため、国の還元データである表1および表3の数値と一致しないことがあります。

小児科定点	項目	合計	~5か月	~11か月	1歳	
手足口病	全国	報告数	814	6	80	397
		定点当たり	0.26	0.00	0.03	0.13
	全県	報告数	6	1	1	2
		定点当たり	0.03	0.00	0.00	0.01
	県域	報告数	1	-	-	-
		定点当たり	0.01	-	-	-
伝染性紅斑	全国	報告数	236	-	8	21
		定点当たり	0.07	-	0.00	0.01
	全県	報告数	14	-	-	1
		定点当たり	0.07	-	-	0.00
	県域	報告数	2	-	-	-
		定点当たり	0.03	-	-	-
突発性発しん	全国	報告数	1,473	23	541	771
		定点当たり	0.47	0.01	0.17	0.24
	全県	報告数	92	1	31	48
		定点当たり	0.43	0.00	0.14	0.22
	県域	報告数	34	1	10	20
		定点当たり	0.47	0.01	0.14	0.27
百日咳	全国	報告数	27	6	-	4
		定点当たり	0.01	0.00	-	0.00
	全県	報告数	1	1	-	-
		定点当たり	0.00	0.00	-	-
	県域	報告数	1	1	-	-
		定点当たり	0.01	0.01	-	-
ヘルパンギーナ	全国	報告数	130	1	11	41
		定点当たり	0.04	0.00	0.00	0.01
	全県	報告数	5	-	-	1
		定点当たり	0.02	-	-	0.00
	県域	報告数	2	-	-	1
		定点当たり	0.03	-	-	0.01
流行性耳下腺炎	全国	報告数	1,830	-	8	55
		定点当たり	0.58	-	0.00	0.02
	全県	報告数	80	-	-	2
		定点当たり	0.37	-	-	0.01
	県域	報告数	18	-	-	-
		定点当たり	0.25	-	-	-

小児科定点	項目	2	3	4	5	6	7	8	9	10-14	15-19	20歳以上	
手足口病	全国	報告数	166	63	45	25	6	4	8	4	5	1	4
		定点当たり	0.05	0.02	0.01	0.01	0.00	0.00	0.00	0.00	0.00	0.00	0.00
	全県	報告数	2	-	-	-	-	-	-	-	-	-	-
		定点当たり	0.01	-	-	-	-	-	-	-	-	-	-
	県域	報告数	1	-	-	-	-	-	-	-	-	-	-
		定点当たり	0.01	-	-	-	-	-	-	-	-	-	-
伝染性紅斑	全国	報告数	9	27	34	49	18	26	16	8	18	-	2
		定点当たり	0.00	0.01	0.01	0.02	0.01	0.01	0.01	0.00	0.01	-	0.00
	全県	報告数	-	2	4	1	2	2	2	-	-	-	-
		定点当たり	-	0.01	0.02	0.00	0.01	0.01	0.01	-	-	-	-
	県域	報告数	-	1	-	-	-	1	-	-	-	-	-
		定点当たり	-	0.01	-	-	-	0.01	-	-	-	-	-
突発性発しん	全国	報告数	101	27	5	2	3	-	-	-	-	-	
		定点当たり	0.03	0.01	0.00	0.00	0.00	-	-	-	-	-	
	全県	報告数	6	4	-	1	1	-	-	-	-	-	
		定点当たり	0.03	0.02	-	0.00	0.00	-	-	-	-	-	
	県域	報告数	1	2	-	-	-	-	-	-	-	-	
		定点当たり	0.01	0.03	-	-	-	-	-	-	-	-	
百日咳	全国	報告数	1	1	1	1	1	-	1	1	6	-	4
		定点当たり	0.00	0.00	0.00	0.00	0.00	-	0.00	0.00	0.00	-	0.00
	全県	報告数	-	-	-	-	-	-	-	-	-	-	-
		定点当たり	-	-	-	-	-	-	-	-	-	-	-
	県域	報告数	-	-	-	-	-	-	-	-	-	-	-
		定点当たり	-	-	-	-	-	-	-	-	-	-	-
ヘルパンギーナ	全国	報告数	31	10	10	5	5	5	-	2	4	-	5
		定点当たり	0.01	0.00	0.00	0.00	0.00	0.00	-	0.00	0.00	-	0.00
	全県	報告数	2	-	-	-	1	-	-	-	-	-	1
		定点当たり	0.01	-	-	-	0.00	-	-	-	-	-	0.00
	県域	報告数	-	-	-	-	1	-	-	-	-	-	-
		定点当たり	-	-	-	-	0.01	-	-	-	-	-	-
流行性耳下腺炎	全国	報告数	120	202	278	283	233	198	144	114	155	12	28
		定点当たり	0.04	0.06	0.09	0.09	0.07	0.06	0.05	0.04	0.05	0.00	0.01
	全県	報告数	4	11	13	4	13	17	9	3	3	1	-
		定点当たり	0.02	0.05	0.06	0.02	0.06	0.08	0.04	0.01	0.01	0.00	-
	県域	報告数	-	2	2	-	3	7	2	-	2	-	-
		定点当たり	-	0.03	0.03	-	0.04	0.10	0.03	-	0.03	-	-

表2 報告数・定点当たり報告数、疾病・年齢階級別  
(全県及び横浜市・川崎市・相模原市を除く県域) (その3)

2017年15週(04月10日~04月16日)

\*表2は、各保健福祉事務所からの最新の報告をもとに作成しているため、国の還元データである表1および表3の数値と一致しないことがあります。

眼科定点		項目	合計	~5か月	~11か月	1歳	2	3	4	5	6	7	8	
急性出血性結膜炎	全国	報告数	10	-	-	-	-	-	-	-	-	1	-	
		定点当たり	0.01	-	-	-	-	-	-	-	-	0.00	-	
	全県	報告数	1	-	-	-	-	-	-	-	-	-	-	
		定点当たり	0.02	-	-	-	-	-	-	-	-	-	-	
	県域	報告数	1	-	-	-	-	-	-	-	-	-	-	
		定点当たり	0.06	-	-	-	-	-	-	-	-	-	-	
流行性角結膜炎	全国	報告数	368	3	2	10	8	6	7	6	1	5	4	
		定点当たり	0.53	0.00	0.00	0.01	0.01	0.01	0.01	0.01	0.00	0.01	0.01	
	全県	報告数	53	-	-	2	1	-	-	-	-	-	1	2
		定点当たり	1.06	-	-	0.04	0.02	-	-	-	-	-	0.02	0.04
	県域	報告数	15	-	-	-	-	-	-	-	-	-	-	-
		定点当たり	0.88	-	-	-	-	-	-	-	-	-	-	-

基幹定点(週報)		項目	合計	0歳	1-4	5-9	10-14	15-19	20-24	25-29	30-34	35-39	40-44	
細菌性髄膜炎	全国	報告数	7	-	1	-	-	-	-	-	-	-	2	
		定点当たり	0.01	-	0.00	-	-	-	-	-	-	-	-	0.00
	全県	報告数	-	-	-	-	-	-	-	-	-	-	-	-
		定点当たり	-	-	-	-	-	-	-	-	-	-	-	-
	県域	報告数	-	-	-	-	-	-	-	-	-	-	-	-
		定点当たり	-	-	-	-	-	-	-	-	-	-	-	-
無菌性髄膜炎	全国	報告数	16	1	2	1	4	-	2	-	2	1	-	
		定点当たり	0.03	0.00	0.00	0.00	0.01	-	0.00	-	0.00	0.00	-	
	全県	報告数	1	-	-	-	-	-	-	1	-	-	-	
		定点当たり	0.10	-	-	-	-	-	-	0.10	-	-	-	
	県域	報告数	-	-	-	-	-	-	-	-	-	-	-	
		定点当たり	-	-	-	-	-	-	-	-	-	-	-	
マイコプラズマ肺炎	全国	報告数	87	-	16	33	17	2	1	1	1	2	1	
		定点当たり	0.18	-	0.03	0.07	0.04	0.00	0.00	0.00	0.00	0.00	0.00	
	全県	報告数	3	-	1	2	-	-	-	-	-	-	-	
		定点当たり	0.30	-	0.10	0.20	-	-	-	-	-	-	-	
	県域	報告数	1	-	-	1	-	-	-	-	-	-	-	
		定点当たり	0.25	-	-	0.25	-	-	-	-	-	-	-	
クラミジア肺炎(オウム病を除く)	全国	報告数	8	-	-	-	-	1	-	-	-	-	1	
		定点当たり	0.02	-	-	-	-	0.00	-	-	-	-	0.00	
	全県	報告数	-	-	-	-	-	-	-	-	-	-	-	
		定点当たり	-	-	-	-	-	-	-	-	-	-	-	
	県域	報告数	-	-	-	-	-	-	-	-	-	-	-	
		定点当たり	-	-	-	-	-	-	-	-	-	-	-	
感染性胃腸炎(ロタウイルス)	全国	報告数	374	36	239	83	11	-	2	-	1	-	-	
		定点当たり	0.79	0.08	0.50	0.17	0.02	-	0.00	-	0.00	-	-	
	全県	報告数	10	2	4	4	-	-	-	-	-	-	-	
		定点当たり	1.00	0.20	0.40	0.40	-	-	-	-	-	-	-	
	県域	報告数	6	1	3	2	-	-	-	-	-	-	-	
		定点当たり	1.50	0.25	0.75	0.50	-	-	-	-	-	-	-	

眼科定点		項目	9	10-14	15-19	20-29	30-39	40-49	50-59	60-69	70歳以上
急性出血性結膜炎	全国	報告数	-	-	1	2	3	1	-	1	1
		定点当たり	-	-	0.00	0.00	0.00	0.00	-	0.00	0.00
	全県	報告数	-	-	-	1	-	-	-	-	-
		定点当たり	-	-	-	0.02	-	-	-	-	-
	県域	報告数	-	-	-	1	-	-	-	-	-
		定点当たり	-	-	-	0.06	-	-	-	-	-
流行性角結膜炎	全国	報告数	6	9	11	43	87	66	30	34	30
		定点当たり	0.01	0.01	0.02	0.06	0.13	0.10	0.04	0.05	0.04
	全県	報告数	3	1	1	3	12	12	-	9	6
		定点当たり	0.06	0.02	0.02	0.06	0.24	0.24	-	0.18	0.12
	県域	報告数	-	-	1	3	7	3	-	1	-
		定点当たり	-	-	0.06	0.18	0.41	0.18	-	0.06	-

基幹定点(週報)		項目	45-49	50-54	55-59	60-64	65-69	70歳以上
細菌性髄膜炎	全国	報告数	-	-	-	-	-	4
		定点当たり	-	-	-	-	-	0.01
	全県	報告数	-	-	-	-	-	-
		定点当たり	-	-	-	-	-	-
	県域	報告数	-	-	-	-	-	-
		定点当たり	-	-	-	-	-	-
無菌性髄膜炎	全国	報告数	-	2	-	1	-	
		定点当たり	-	0.00	-	0.00	-	
	全県	報告数	-	-	-	-	-	
		定点当たり	-	-	-	-	-	
	県域	報告数	-	-	-	-	-	
		定点当たり	-	-	-	-	-	
マイコプラズマ肺炎	全国	報告数	1	2	-	2	8	
		定点当たり	0.00	0.00	-	0.00	0.02	
	全県	報告数	-	-	-	-	-	
		定点当たり	-	-	-	-	-	
	県域	報告数	-	-	-	-	-	
		定点当たり	-	-	-	-	-	
クラミジア肺炎(オウム病を除く)	全国	報告数	-	-	-	-	1	
		定点当たり	-	-	-	-	0.00	
	全県	報告数	-	-	-	-	-	
		定点当たり	-	-	-	-	-	
	県域	報告数	-	-	-	-	-	
		定点当たり	-	-	-	-	-	
感染性胃腸炎(ロタウイルス)	全国	報告数	-	-	-	-	2	
		定点当たり	-	-	-	-	0.00	
	全県	報告数	-	-	-	-	-	
		定点当たり	-	-	-	-	-	
	県域	報告数	-	-	-	-	-	
		定点当たり	-	-	-	-	-	

表3 5週前～今週の推移 (その1)  
(全県及び横浜市・川崎市・相模原市を除く県域)

2017年15週(04月10日～04月16日)

疾病名	項目		5週前	4週前	3週前	2週前	1週前	今週
			10週	11週	12週	13週	14週	15週
			(03月06日 ～03月12 日)	(03月13日 ～03月19 日)	(03月20日 ～03月26 日)	(03月27日 ～04月02 日)	(04月03日 ～04月09 日)	(04月10日 ～04月16 日)
インフルエンザ (高病原性鳥インフル ンザを除く)	全県	報告数	3,762	3,531	2,352	2,245	1,670	1,394
		定点当たり	10.87	10.48	6.82	6.60	4.93	4.04
	県域	報告数	1,042	1,041	718	687	510	408
		定点当たり	8.98	9.05	6.24	5.82	4.36	3.49
RSウイルス 感染症	全県	報告数	18	29	14	16	16	34
		定点当たり	0.08	0.14	0.06	0.07	0.08	0.16
	県域	報告数	3	7	5	3	6	7
		定点当たり	0.04	0.10	0.07	0.04	0.08	0.10
咽頭結膜熱	全県	報告数	45	37	45	27	37	46
		定点当たり	0.21	0.18	0.21	0.13	0.17	0.21
	県域	報告数	15	17	16	10	9	19
		定点当たり	0.21	0.23	0.22	0.14	0.12	0.26
A群溶血性レ ンサ球菌咽頭 炎	全県	報告数	443	440	295	368	368	429
		定点当たり	2.06	2.09	1.37	1.71	1.73	2.00
	県域	報告数	138	145	126	114	103	128
		定点当たり	1.89	1.99	1.73	1.54	1.41	1.75
感染性胃腸炎	全県	報告数	1,427	1,507	1,239	1,281	1,315	1,250
		定点当たり	6.64	7.14	5.74	5.96	6.17	5.81
	県域	報告数	458	468	411	412	403	418
		定点当たり	6.27	6.41	5.63	5.57	5.52	5.73
水痘	全県	報告数	94	84	108	89	112	88
		定点当たり	0.44	0.40	0.50	0.41	0.53	0.41
	県域	報告数	49	42	46	27	41	27
		定点当たり	0.67	0.58	0.63	0.36	0.56	0.37
手足口病	全県	報告数	4	7	6	4	21	6
		定点当たり	0.02	0.03	0.03	0.02	0.10	0.03
	県域	報告数	-	3	4	3	8	1
		定点当たり	-	0.04	0.05	0.04	0.11	0.01
伝染性紅斑	全県	報告数	15	17	13	17	13	14
		定点当たり	0.07	0.08	0.06	0.08	0.06	0.07
	県域	報告数	3	5	5	5	3	2
		定点当たり	0.04	0.07	0.07	0.07	0.04	0.03
突発性発しん	全県	報告数	102	101	71	75	98	92
		定点当たり	0.47	0.48	0.33	0.35	0.46	0.43
	県域	報告数	29	40	27	29	31	34
		定点当たり	0.40	0.55	0.37	0.39	0.42	0.47

表3 5週前～今週の推移 (その2)  
 (全県及び横浜市・川崎市・相模原市を除く県域)

2017年15週(04月10日～04月16日)

疾病名	項目		5週前	4週前	3週前	2週前	1週前	今週
			10週	11週	12週	13週	14週	15週
			(03月06日 ～03月12 日)	(03月13日 ～03月19 日)	(03月20日 ～03月26 日)	(03月27日 ～04月02 日)	(04月03日 ～04月09 日)	(04月10日 ～04月16 日)
百日咳	全県	報告数	1	-	-	-	1	1
		定点当たり	0.00	-	-	-	0.00	0.00
	県域	報告数	-	-	-	-	-	1
		定点当たり	-	-	-	-	-	0.01
ヘルパンギーナ	全県	報告数	2	4	1	2	1	5
		定点当たり	0.01	0.02	0.00	0.01	0.00	0.02
	県域	報告数	1	1	-	1	-	2
		定点当たり	0.01	0.01	-	0.01	-	0.03
流行性耳下腺炎	全県	報告数	119	107	92	93	75	80
		定点当たり	0.55	0.51	0.43	0.43	0.35	0.37
	県域	報告数	25	23	12	16	23	18
		定点当たり	0.34	0.32	0.16	0.22	0.32	0.25
急性出血性結膜炎	全県	報告数	-	1	-	1	2	1
		定点当たり	-	0.02	-	0.02	0.04	0.02
	県域	報告数	-	1	-	-	1	1
		定点当たり	-	0.06	-	-	0.06	0.06
流行性角結膜炎	全県	報告数	45	75	48	64	57	53
		定点当たり	0.96	1.60	1.00	1.31	1.14	1.06
	県域	報告数	14	18	7	25	19	15
		定点当たり	0.93	1.13	0.44	1.56	1.12	0.88
細菌性髄膜炎	全県	報告数	-	-	-	-	-	-
		定点当たり	-	-	-	-	-	-
	県域	報告数	-	-	-	-	-	-
		定点当たり	-	-	-	-	-	-
無菌性髄膜炎	全県	報告数	-	1	-	-	-	1
		定点当たり	-	0.10	-	-	-	0.10
	県域	報告数	-	-	-	-	-	-
		定点当たり	-	-	-	-	-	-
マイコプラズマ肺炎	全県	報告数	3	2	3	2	2	3
		定点当たり	0.30	0.20	0.30	0.17	0.18	0.30
	県域	報告数	2	-	1	-	2	1
		定点当たり	0.50	-	0.25	-	0.50	0.25
クラミジア肺炎 (オウム病を除く)	全県	報告数	-	-	-	-	-	-
		定点当たり	-	-	-	-	-	-
	県域	報告数	-	-	-	-	-	-
		定点当たり	-	-	-	-	-	-
感染性胃腸炎 (ロタウイルス)	全県	報告数	21	12	5	17	21	10
		定点当たり	2.10	1.20	0.50	1.42	1.91	1.00
	県域	報告数	3	6	4	6	6	6
		定点当たり	0.75	1.50	1.00	1.20	1.50	1.50