



神奈川県感染症発生情報（14週報）

（4月3日～4月9日）

<http://www.eiken.pref.kanagawa.jp/>



今週の注目感染症

～麻しん～ 麻しんウイルスにより起こる急性の全身感染症です。今週は国内感染例が報告されました。感染後7～14日で発熱、咳、鼻水などの症状が現れ、2～3日熱が続いた後、39 台の高熱と発疹が現れます。肺炎、中耳炎を合併しやすく、患者1000人に1人の割合で脳炎が発症すると言われていています。麻しんの感染経路は空気感染、飛沫感染、接触感染で、感染力が非常に強く、免疫を持っていない人が感染するとほぼ100%発症します。麻しんは手洗い、マスクのみでは予防できず、麻しんワクチンの接種が有効な予防法です。定期接種対象の方や麻しんの既往がなく、ワクチン接種歴がない方には接種を勧めます。平成2年4月2日以降に生まれた方は、2回の定期接種を受けることとなりますが、それより前に生まれた方は1回の接種のみの場合が多いです。医療従事者、学校・保育福祉関係者などで麻しんにかかるリスクが高く、麻しんにかかった場合に周囲への影響の大きい場合や、流行国に渡航される場合は、2回目の予防接種についてかかりつけ医にご相談ください。

今週の全数把握対象疾患

（当該週の国による集計及び各保健福祉事務所からの報告をもとに期日を決めて集計しているため、集計数が前後することがあります。）

分類	対象疾患	内訳				神奈川県 (今週)	神奈川県 (2017年累計)
		県域	横浜市	川崎市	相模原市		
二類	結核	10		3		13	379
三類	腸チフス	1				1	1
四類	レジオネラ症	1				1	16
五類	カルバペネム耐性腸内細菌科細菌感染症	1	1	1		3	31
	ジアルジア症	1	1			2	2
	侵襲性インフルエンザ菌感染症			1		1	5
	侵襲性肺炎球菌感染症	1	3	1		5	82
	梅毒	1				1	75
	麻しん				1	1	4

全数把握対象疾患情報

- 結核13例：年齢群は10歳未満1例、20歳代2例、40歳代1例、50歳代2例、60歳代2例、70歳代2例、80歳代2例、90歳代1例、病型は肺結核10例、無症状病原体保有者3例
- 腸チフス1例：年齢群は20歳代、推定感染経路は経口感染、推定感染地域はインド
- レジオネラ症1例：年齢群は80歳代、病型は肺炎型、感染経路は不明、感染地域は都道府県不明
- カルバペネム耐性腸内細菌科細菌感染症3例：年齢群は10歳代1例、80歳代1例、90歳代1例、菌種は *Enterobacter cloacae* 2例、*Enterobacter aerogenes* 1例、推定感染経路は以前からの保菌2例、不明1例、推定感染地域は神奈川県3例
- ジアルジア症2例：年齢群は30歳代1例、40歳代1例、推定感染経路は水系感染1例、不明1例、推定感染地域は神奈川県1例、インド1例
- 侵襲性インフルエンザ菌感染症1例：年齢群は80歳代、推定感染経路は飛沫・飛沫核感染、推定感染地域は神奈川県、ワクチン接種歴は不明
- 侵襲性肺炎球菌感染症5例：年齢群は50歳代1例、60歳代1例、70歳代1例、80歳代1例、90歳代1例、推定感染経路は飛沫・飛沫核感染3例、不明2例、推定感染地域は神奈川県5例、ワクチン接種歴は接種あり1例、なし2例、不明2例
- 梅毒1例：年齢群は10歳代、病型は早期顕症梅毒 期、推定感染経路は性的接触、推定感染地域は神奈川県
- 麻しん1例：年齢群は20歳代、推定感染経路は飛沫・飛沫核感染、推定感染地域は長野県、ワクチン接種歴あり

今週の定点把握対象疾患

- インフルエンザの定点当たりの報告数は、全県(4.93)で前週の全県(6.60)より減少しました。
- 感染性胃腸炎(ロタウイルス)の定点当たりの報告数は、厚木保健福祉事務所管内(5.00)でやや高くなっています。

神奈川県感染症情報センター

神奈川県衛生研究所 企画情報部 衛生情報課

TEL:0467-83-4400(代表)

FAX:0467-89-5211(企画情報部)

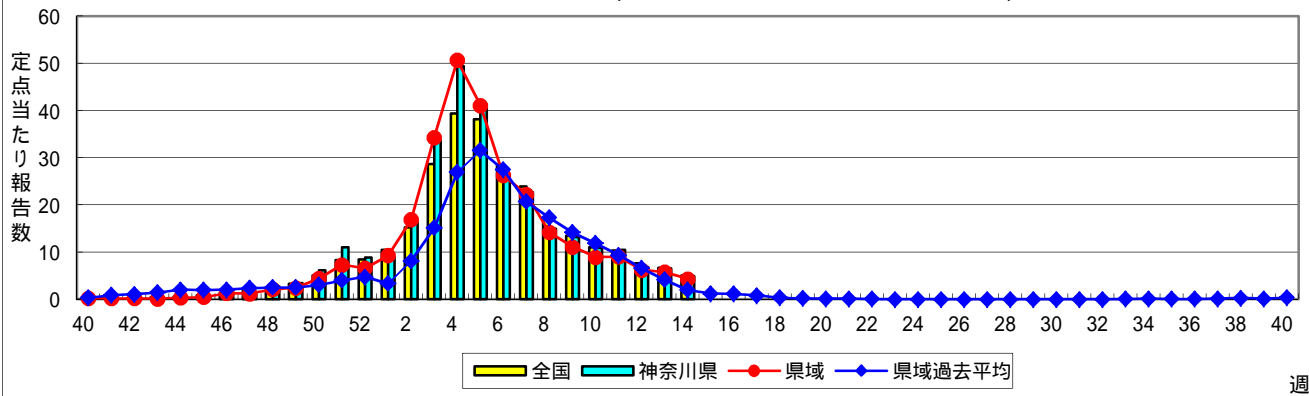
感染症発生動向調査事業は「感染症の予防及び感染症の患者に対する医療に関する法律」によって行われています。

* 県域とは、神奈川県内の市町村のうち横浜市、川崎市、相模原市を除いた地域です。

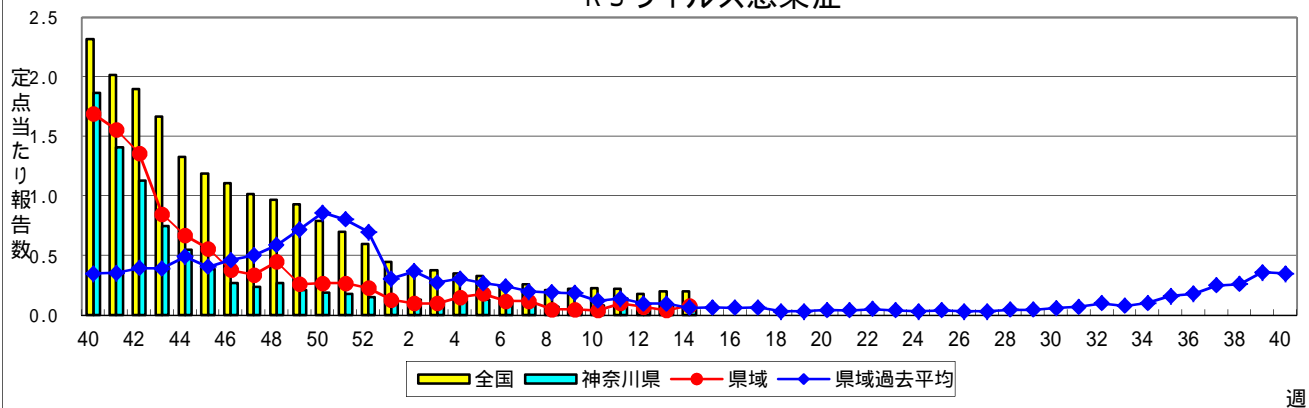
感染症発生動向調査:週報対象疾患の時系列グラフ

疾患名の括弧書きは、一般名称であり、正式名称ではありません。
 神奈川県&県域(横浜市・川崎市・相模原市を除く)のデータです。

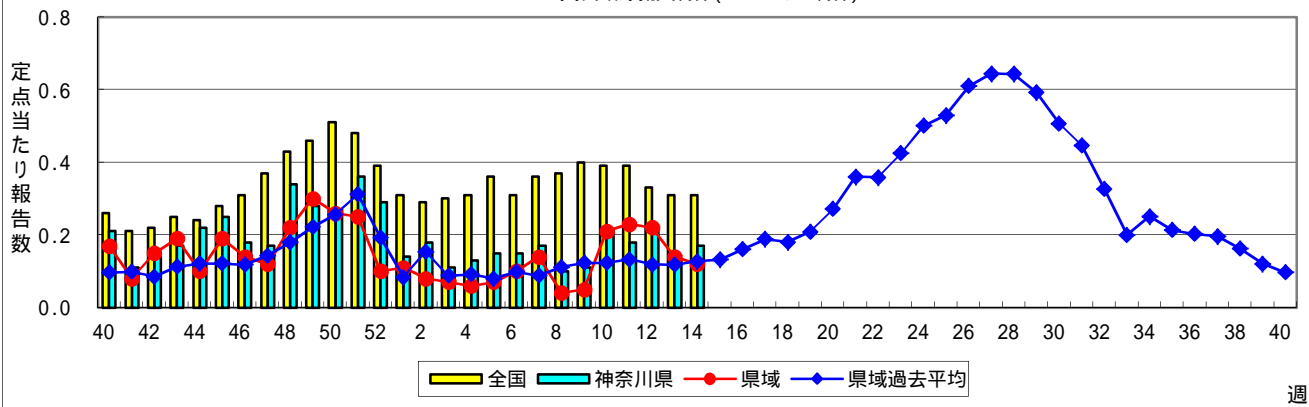
インフルエンザ(高病原性鳥インフルエンザを除く)



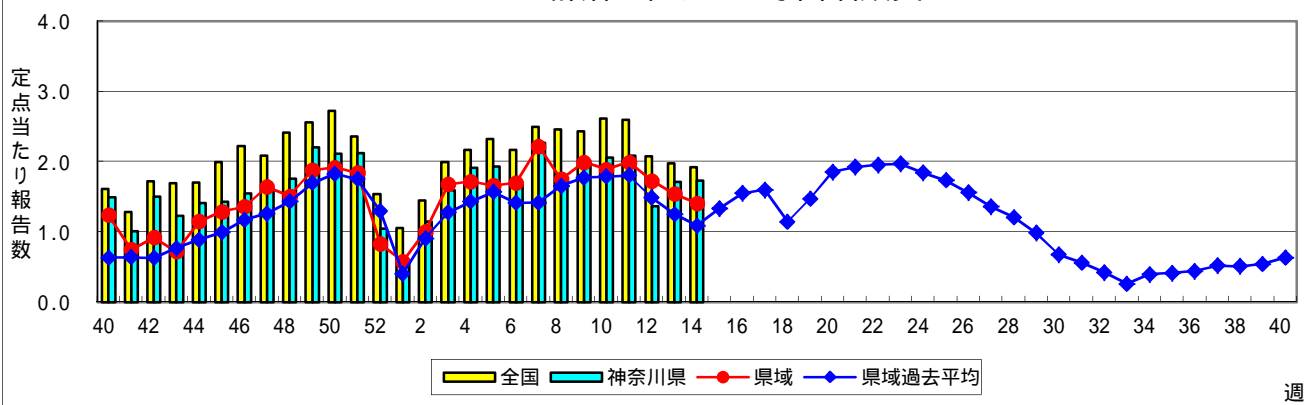
RSウイルス感染症



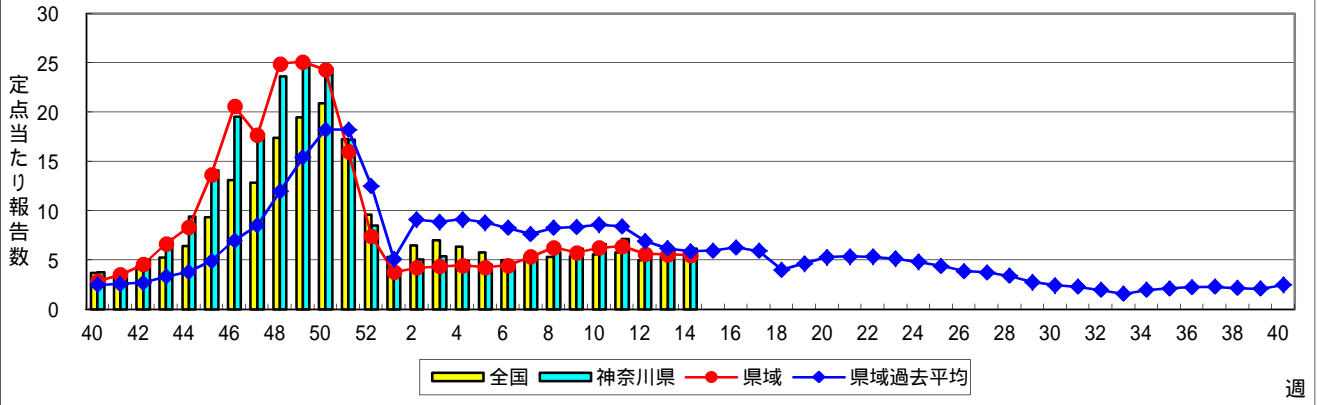
咽頭結膜熱(プール熱)



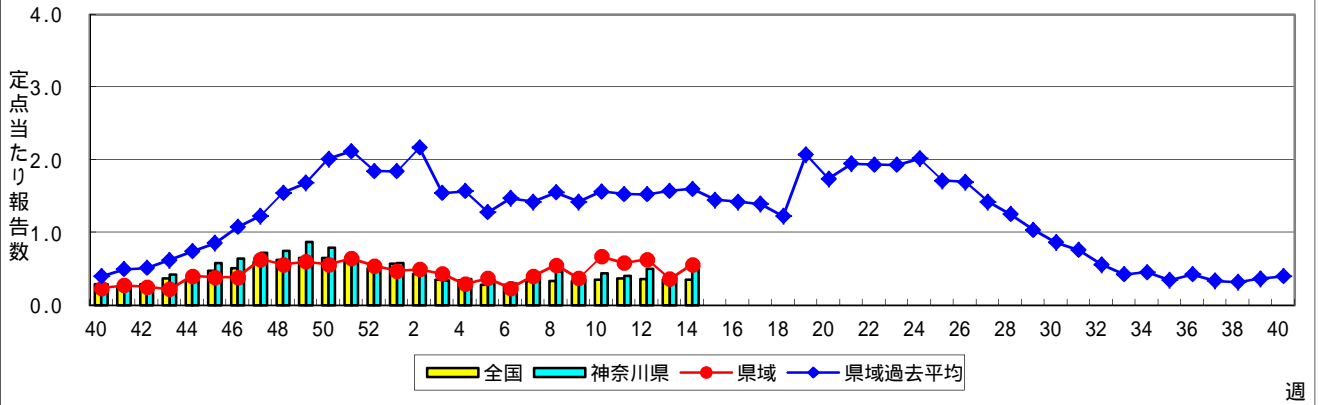
A群溶血性レンサ球菌咽頭炎



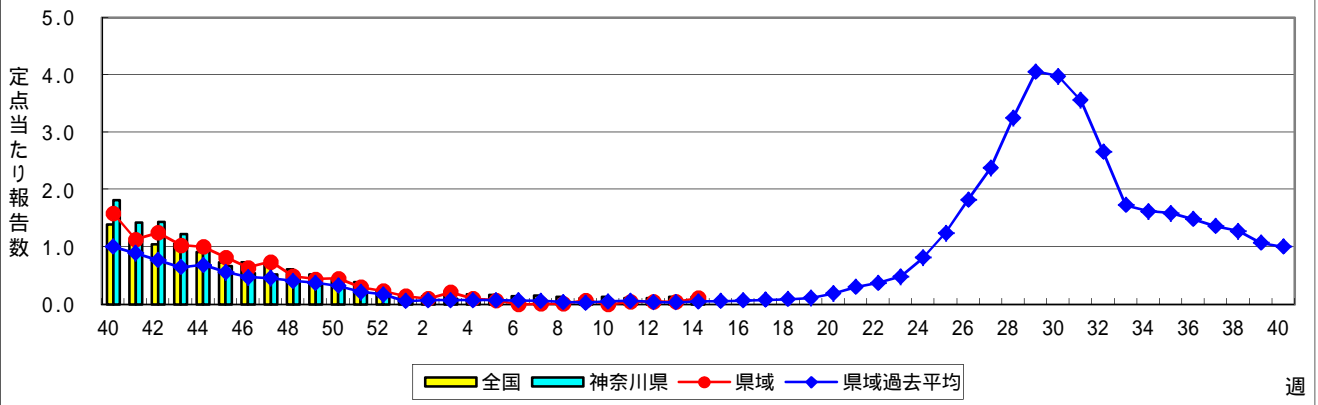
感染性胃腸炎



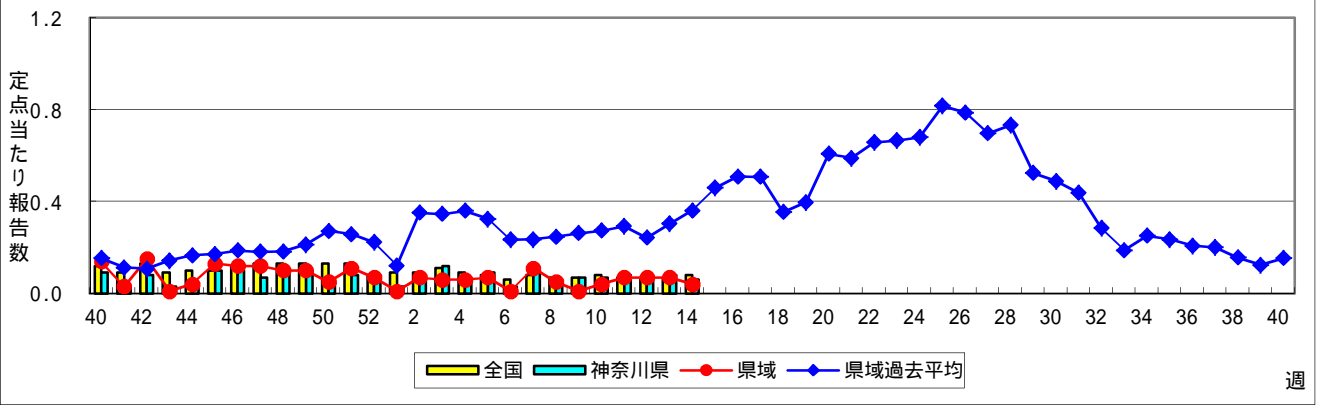
水痘(水ぼうそう)



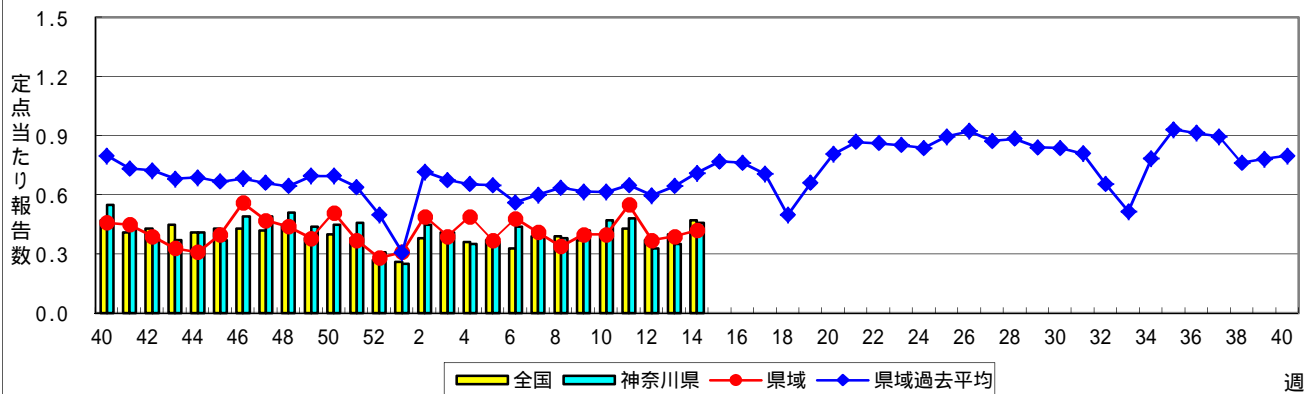
手足口病



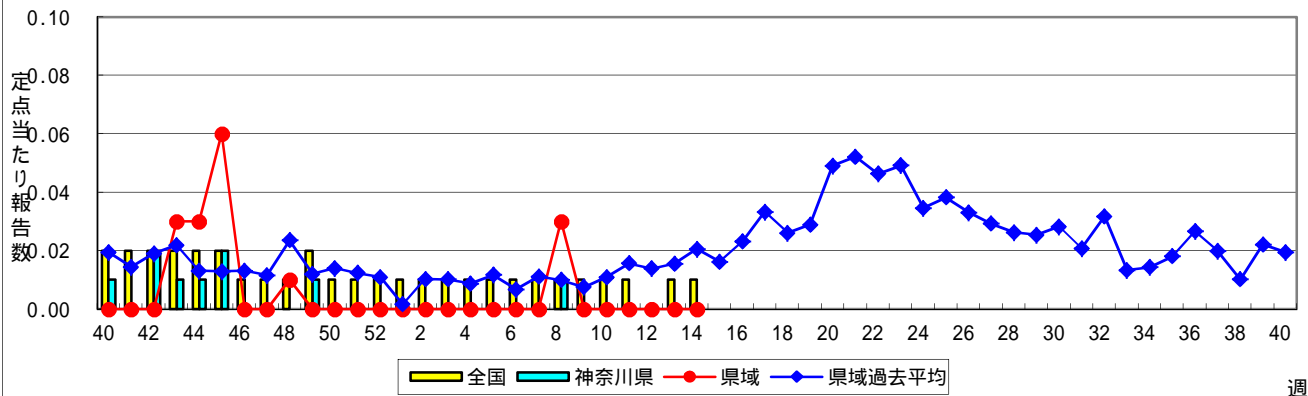
伝染性紅斑(リンゴ病)



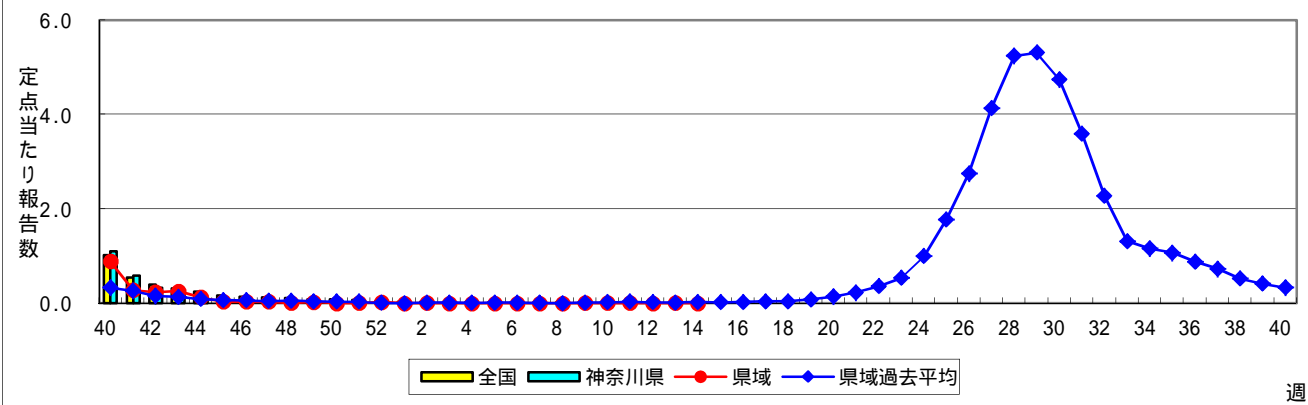
突発性発しん



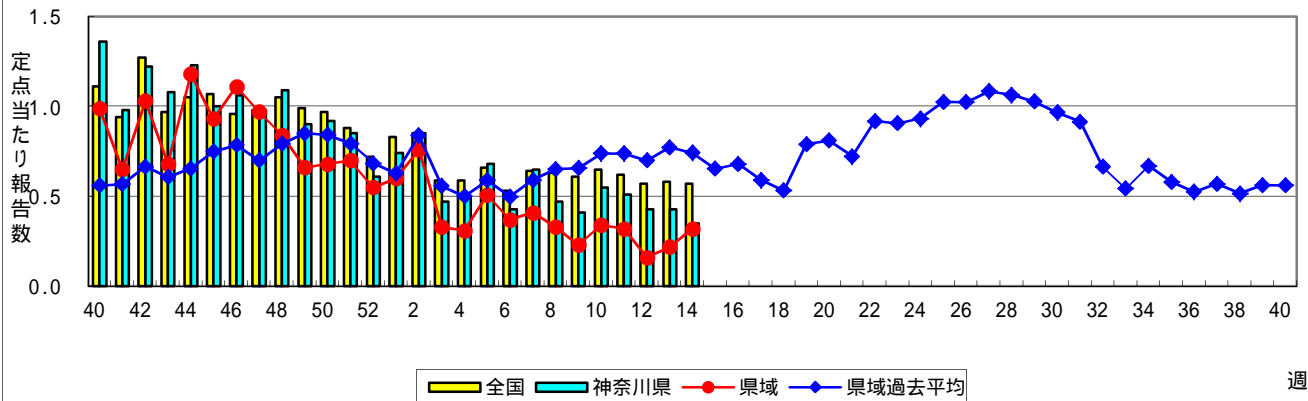
百日咳



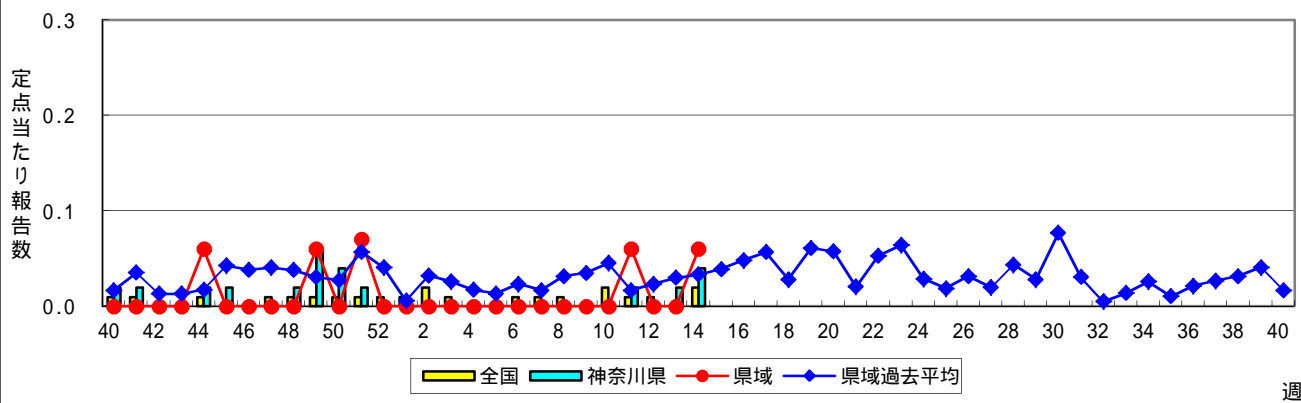
ヘルパンギーナ



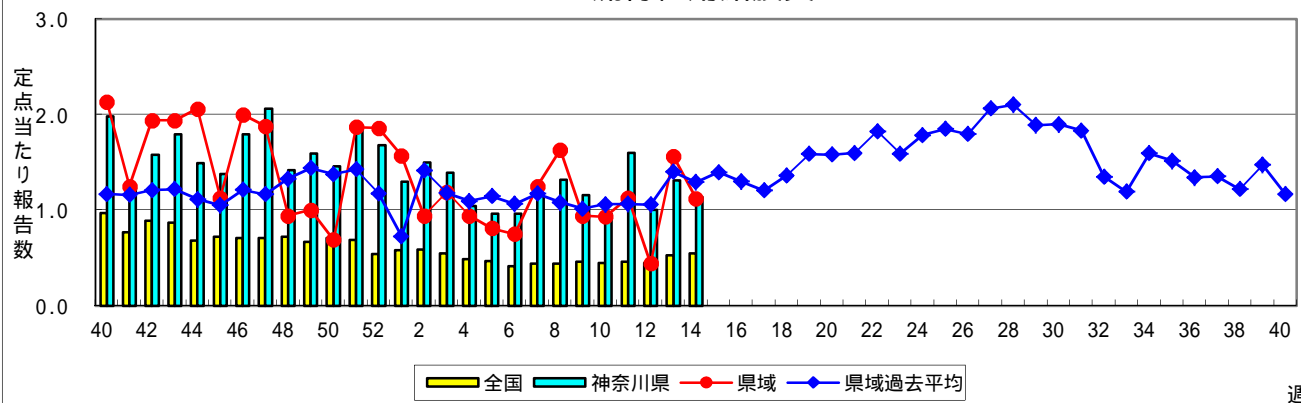
流行性耳下腺炎(おたふくかぜ)



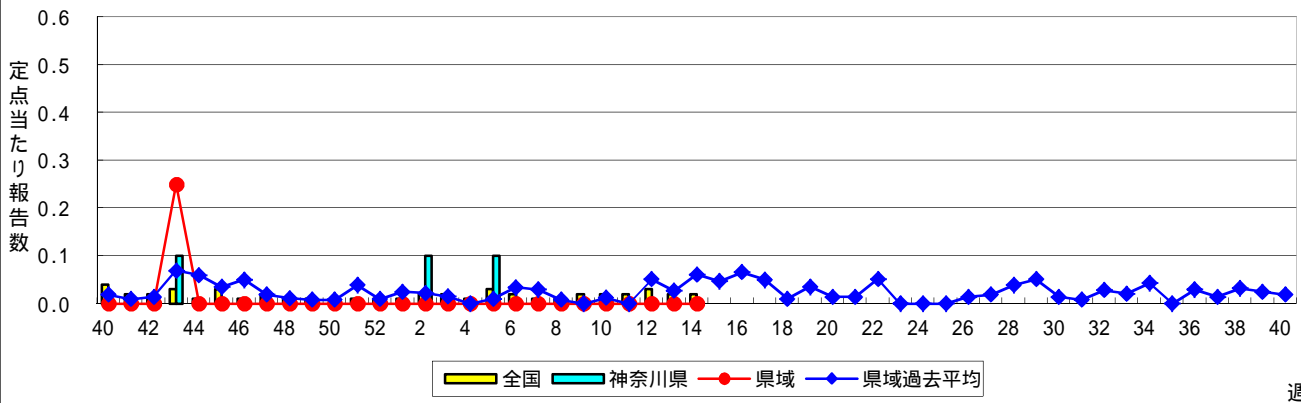
急性出血性結膜炎



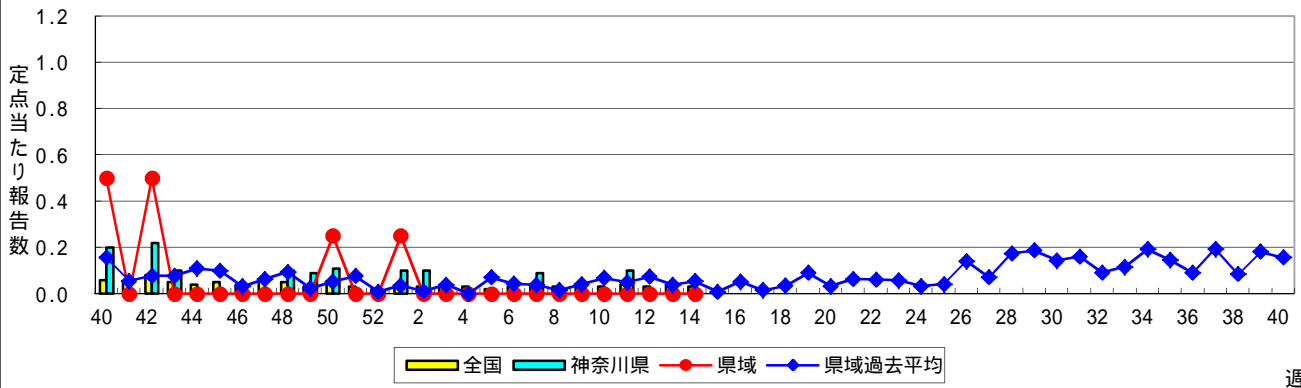
流行性角結膜炎



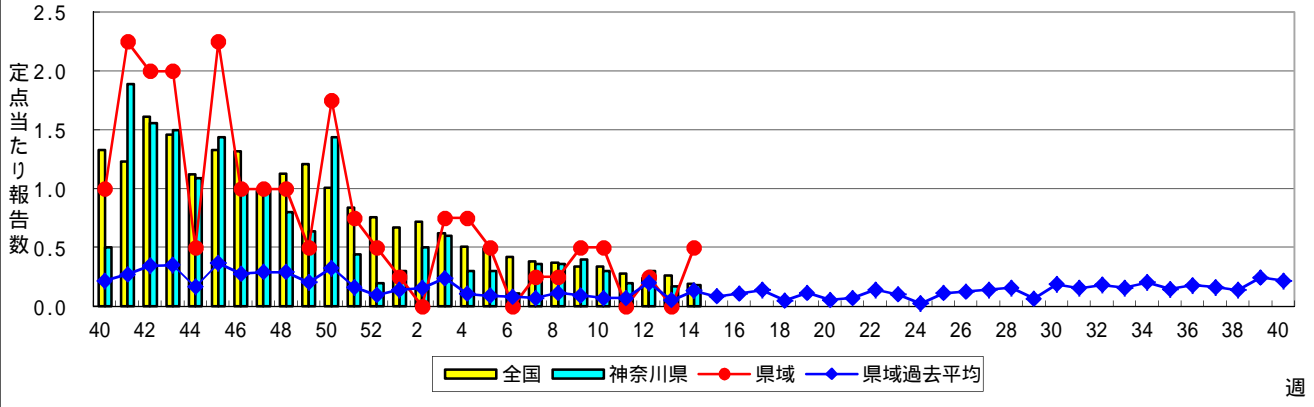
細菌性髄膜炎



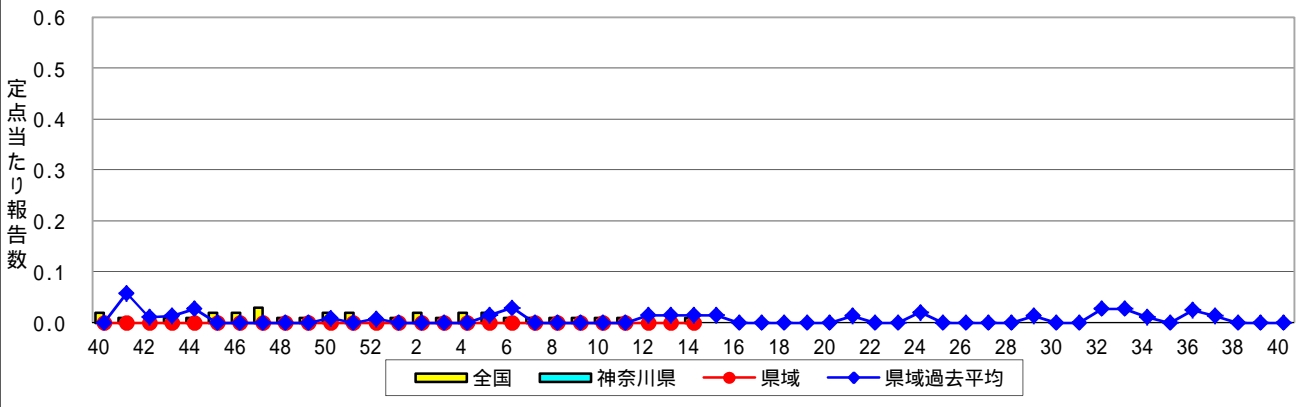
無菌性髄膜炎



マイコプラズマ肺炎



クラミジア肺炎(オウム病を除く)



感染性胃腸炎(ロタウイルス)

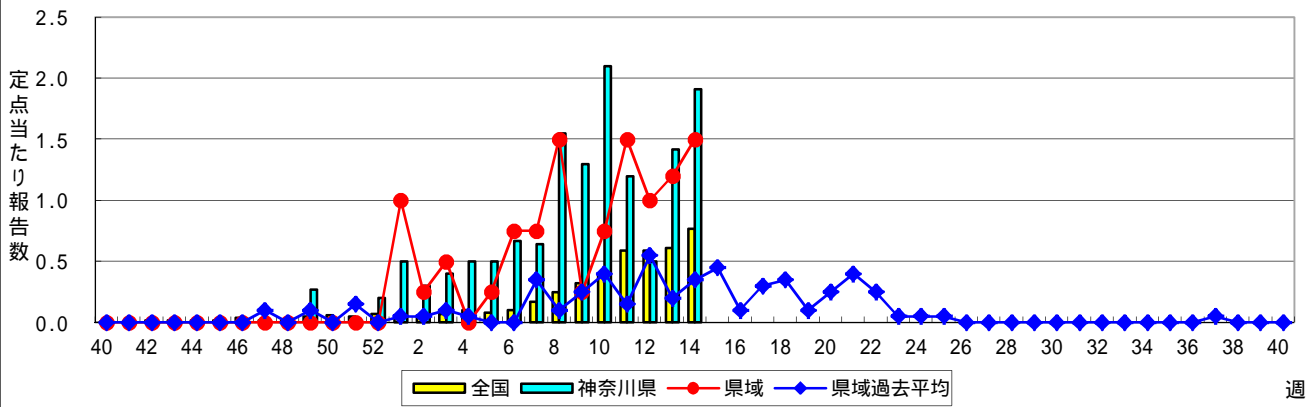


表1 報告数・定点当たり報告数 疾病、政令市・保健所別 (その1)

2017年14週(04月03日～04月09日)

神奈川県	インフルエンザ (高病原性鳥インフルエンザを除く)		RSウイルス感染症		咽頭結膜熱		A群溶血性レンサ球菌咽頭炎		感染性胃腸炎	
	報告数	定点当たり	報告数	定点当たり	報告数	定点当たり	報告数	定点当たり	報告数	定点当たり
全県	1,670	4.93	16	0.08	37	0.17	368	1.73	1,315	6.17
横浜市	659	4.71	6	0.07	18	0.20	146	1.62	559	6.21
川崎市	391	6.63	4	0.11	2	0.06	60	1.71	268	7.66
相模原市	110	4.78	-	-	8	0.53	59	3.93	85	5.67
県域 (横浜市、川崎市、相模原市を除く)	510	4.36	6	0.08	9	0.12	103	1.41	403	5.52
横須賀市	25	1.79	1	0.11	-	-	2	0.22	38	4.22
藤沢市	95	5.94	-	-	2	0.20	21	2.10	38	3.80
茅ヶ崎市	56	5.09	-	-	-	-	7	1.00	28	4.00
平塚	48	4.80	-	-	2	0.33	5	0.83	26	4.33
平塚 秦野センター	40	4.00	-	-	2	0.33	19	3.17	53	8.83
鎌倉	45	4.50	1	0.17	-	-	11	1.83	42	7.00
鎌倉 三崎センター	3	1.00	-	-	1	0.50	-	-	1	0.50
小田原	48	4.80	-	-	-	-	11	1.83	59	9.83
小田原 足柄上センター	13	2.60	-	-	-	-	-	-	4	1.33
厚木	89	5.24	4	0.36	2	0.18	24	2.18	80	7.27
厚木 大和センター	48	4.36	-	-	-	-	3	0.43	34	4.86

神奈川県	水痘		手足口病		伝染性紅斑		突発性発しん		百日咳	
	報告数	定点当たり	報告数	定点当たり	報告数	定点当たり	報告数	定点当たり	報告数	定点当たり
全県	112	0.53	21	0.10	13	0.06	98	0.46	1	0.00
横浜市	37	0.41	12	0.13	4	0.04	47	0.52	1	0.01
川崎市	33	0.94	-	-	5	0.14	16	0.46	-	-
相模原市	1	0.07	1	0.07	1	0.07	4	0.27	-	-
県域 (横浜市、川崎市、相模原市を除く)	41	0.56	8	0.11	3	0.04	31	0.42	-	-
横須賀市	2	0.22	1	0.11	-	-	1	0.11	-	-
藤沢市	5	0.50	-	-	-	-	4	0.40	-	-
茅ヶ崎市	3	0.43	-	-	-	-	2	0.29	-	-
平塚	1	0.17	2	0.33	-	-	2	0.33	-	-
平塚 秦野センター	7	1.17	-	-	-	-	7	1.17	-	-
鎌倉	2	0.33	3	0.50	-	-	1	0.17	-	-
鎌倉 三崎センター	3	1.50	-	-	1	0.50	-	-	-	-
小田原	5	0.83	-	-	1	0.17	1	0.17	-	-
小田原 足柄上センター	-	-	-	-	-	-	-	-	-	-
厚木	7	0.64	2	0.18	1	0.09	10	0.91	-	-
厚木 大和センター	6	0.86	-	-	-	-	3	0.43	-	-

神奈川県	ヘルパンギーナ		流行性耳下腺炎		急性出血性結膜炎		流行性角結膜炎		細菌性髄膜炎	
	報告数	定点当たり	報告数	定点当たり	報告数	定点当たり	報告数	定点当たり	報告数	定点当たり
全県	1	0.00	75	0.35	2	0.04	57	1.14	-	-
横浜市	1	0.01	38	0.42	1	0.05	14	0.70	-	-
川崎市	-	-	13	0.37	-	-	18	2.00	-	-
相模原市	-	-	1	0.07	-	-	6	1.50	-	-
県域 (横浜市、川崎市、相模原市を除く)	-	-	23	0.32	1	0.06	19	1.12	-	-
横須賀市	-	-	1	0.11	1	0.50	4	2.00	-	-
藤沢市	-	-	1	0.10	-	-	-	-	-	-
茅ヶ崎市	-	-	5	0.71	-	-	-	-
平塚	-	-	4	0.67	-	-	2	1.00	-	-
平塚 秦野センター	-	-	4	0.67	-	-	-	-
鎌倉	-	-	3	0.50	-	-	2	2.00
鎌倉 三崎センター	-	-	-	-
小田原	-	-	1	0.17	-	-	-	-
小田原 足柄上センター	-	-	-	-
厚木	-	-	2	0.18	-	-	11	3.67	-	-
厚木 大和センター	-	-	2	0.29	-	-	-	-

表2 報告数・定点当たり報告数、疾病・年齢階級別
(全県及び横浜市・川崎市・相模原市を除く県域) (その1)

2017年14週(04月03日~04月09日)

*表2は、各保健福祉事務所からの最新の報告をもとに作成しているため、国の還元データである表1および表3の数値と一致しないことがあります。

インフルエンザ定点		項目	合計	~5か月	~11か月	1歳	2	3	4	5	6	7	8
インフルエンザ (高病原性鳥インフルエンザを除く)	全国	報告数	25,048	85	342	1,142	1,354	1,602	1,781	1,887	1,606	1,163	959
		定点当たり	5.06	0.02	0.07	0.23	0.27	0.32	0.36	0.38	0.32	0.24	0.19
	全県	報告数	1,686	2	21	63	90	111	116	166	142	79	67
		定点当たり	4.97	0.01	0.06	0.19	0.27	0.33	0.34	0.49	0.42	0.23	0.20
	県域	報告数	510	-	8	10	19	31	23	43	40	23	23
		定点当たり	4.36	-	0.07	0.09	0.16	0.26	0.20	0.37	0.34	0.20	0.20

小児科定点		項目	合計	~5か月	~11か月	1歳	2	3	4	5	6	7	8
RSウイルス 感染症	全国	報告数	619	151	172	189	66	22	11	3	1	2	-
		定点当たり	0.20	0.05	0.05	0.06	0.02	0.01	0.00	0.00	0.00	0.00	-
	全県	報告数	16	2	5	4	3	1	1	-	-	-	-
		定点当たり	0.08	0.01	0.02	0.02	0.01	0.00	0.00	-	-	-	-
	県域	報告数	6	1	-	2	2	1	-	-	-	-	-
		定点当たり	0.08	0.01	-	0.03	0.03	0.01	-	-	-	-	-
咽頭結膜熱	全国	報告数	970	8	67	267	157	152	134	59	40	27	19
		定点当たり	0.31	0.00	0.02	0.08	0.05	0.05	0.04	0.02	0.01	0.01	0.01
	全県	報告数	37	-	3	10	7	3	4	5	3	1	-
		定点当たり	0.17	-	0.01	0.05	0.03	0.01	0.02	0.02	0.01	0.00	-
	県域	報告数	9	-	-	-	1	1	2	2	2	-	-
		定点当たり	0.12	-	-	-	0.01	0.01	0.03	0.03	0.03	-	-
A群溶血性レンサ球菌咽頭炎	全国	報告数	6,059	7	43	349	510	763	900	843	682	450	350
		定点当たり	1.92	0.00	0.01	0.11	0.16	0.24	0.28	0.27	0.22	0.14	0.11
	全県	報告数	370	2	1	16	39	31	43	57	50	38	15
		定点当たり	1.74	0.01	0.00	0.08	0.18	0.15	0.20	0.27	0.23	0.18	0.07
	県域	報告数	103	-	-	9	8	9	10	12	15	7	2
		定点当たり	1.41	-	-	0.12	0.11	0.12	0.14	0.16	0.21	0.10	0.03
感染性胃腸炎	全国	報告数	17,806	154	1,048	3,028	2,527	2,051	1,804	1,558	1,045	799	621
		定点当たり	5.63	0.05	0.33	0.96	0.80	0.65	0.57	0.49	0.33	0.25	0.20
	全県	報告数	1,324	3	68	201	188	132	132	141	98	74	51
		定点当たり	6.22	0.01	0.32	0.94	0.88	0.62	0.62	0.66	0.46	0.35	0.24
	県域	報告数	403	-	14	50	65	35	53	34	27	17	23
		定点当たり	5.52	-	0.19	0.68	0.89	0.48	0.73	0.47	0.37	0.23	0.32
水痘	全国	報告数	1,101	11	36	99	87	96	123	149	136	118	86
		定点当たり	0.35	0.00	0.01	0.03	0.03	0.03	0.04	0.05	0.04	0.04	0.03
	全県	報告数	112	1	2	11	5	9	7	13	10	12	15
		定点当たり	0.53	0.00	0.01	0.05	0.02	0.04	0.03	0.06	0.05	0.06	0.07
	県域	報告数	41	1	1	3	1	2	-	4	7	4	7
		定点当たり	0.56	0.01	0.01	0.04	0.01	0.03	-	0.05	0.10	0.05	0.10

インフルエンザ定点		項目	9	10-14	15-19	20-29	30-39	40-49	50-59	60-69	70-79	80歳以上
インフルエンザ (高病原性鳥インフルエンザを除く)	全国	報告数	805	2,329	962	1,440	1,985	1,817	1,284	1,076	693	736
		定点当たり	0.16	0.47	0.19	0.29	0.40	0.37	0.26	0.22	0.14	0.15
	全県	報告数	59	183	86	96	120	127	75	36	32	15
		定点当たり	0.17	0.54	0.25	0.28	0.35	0.37	0.22	0.11	0.09	0.04
	県域	報告数	21	68	31	31	36	40	31	15	10	7
		定点当たり	0.18	0.58	0.26	0.26	0.31	0.34	0.26	0.13	0.09	0.06

小児科定点		項目	9	10-14	15-19	20歳以上
RSウイルス 感染症	全国	報告数	-	1	-	1
		定点当たり	-	0.00	-	0.00
	全県	報告数	-	-	-	-
		定点当たり	-	-	-	-
	県域	報告数	-	-	-	-
		定点当たり	-	-	-	-
咽頭結膜熱	全国	報告数	11	19	-	10
		定点当たり	0.00	0.01	-	0.00
	全県	報告数	1	-	-	-
		定点当たり	0.00	-	-	-
	県域	報告数	1	-	-	-
		定点当たり	0.01	-	-	-
A群溶血性レンサ球菌咽頭炎	全国	報告数	260	510	55	337
		定点当たり	0.08	0.16	0.02	0.11
	全県	報告数	13	34	1	30
		定点当たり	0.06	0.16	0.00	0.14
	県域	報告数	5	13	-	13
		定点当たり	0.07	0.18	-	0.18
感染性胃腸炎	全国	報告数	492	1,030	268	1,380
		定点当たり	0.16	0.33	0.08	0.44
	全県	報告数	45	53	15	123
		定点当たり	0.21	0.25	0.07	0.58
	県域	報告数	21	16	6	42
		定点当たり	0.29	0.22	0.08	0.58
水痘	全国	報告数	63	80	6	11
		定点当たり	0.02	0.03	0.00	0.00
	全県	報告数	12	12	2	1
		定点当たり	0.06	0.06	0.01	0.00
	県域	報告数	5	4	2	-
		定点当たり	0.07	0.05	0.03	-

**表2 報告数・定点当たり報告数、疾病・年齢階級別
(全県及び横浜市・川崎市・相模原市を除く県域) (その2)**

2017年14週(04月03日～04月09日)

*表2は、各保健福祉事務所からの最新の報告をもとに作成しているため、国の還元データである表1および表3の数値と一致しないことがあります。

小児科定点	項目	合計	～5か月	～11か月	1歳
手足口病	全国	報告数 399	2	36	152
		定点当たり 0.13	0.00	0.01	0.05
	全県	報告数 21	-	2	4
		定点当たり 0.10	-	0.01	0.02
	県域	報告数 8	-	-	2
		定点当たり 0.11	-	-	0.03
伝染性紅斑	全国	報告数 244	-	4	20
		定点当たり 0.08	-	0.00	0.01
	全県	報告数 13	-	3	1
		定点当たり 0.06	-	0.01	0.00
	県域	報告数 3	-	1	-
		定点当たり 0.04	-	0.01	-
突発性発しん	全国	報告数 1,470	25	534	774
		定点当たり 0.47	0.01	0.17	0.24
	全県	報告数 99	1	30	57
		定点当たり 0.46	0.00	0.14	0.27
	県域	報告数 31	-	5	23
		定点当たり 0.42	-	0.07	0.32
百日咳	全国	報告数 22	5	1	1
		定点当たり 0.01	0.00	0.00	0.00
	全県	報告数 1	-	-	-
		定点当たり 0.00	-	-	-
	県域	報告数 -	-	-	-
		定点当たり -	-	-	-
ヘルパンギーナ	全国	報告数 112	1	11	39
		定点当たり 0.04	0.00	0.00	0.01
	全県	報告数 1	-	-	-
		定点当たり 0.00	-	-	-
	県域	報告数 -	-	-	-
		定点当たり -	-	-	-
流行性耳下腺炎	全国	報告数 1,791	2	6	48
		定点当たり 0.57	0.00	0.00	0.02
	全県	報告数 75	-	-	1
		定点当たり 0.35	-	-	0.00
	県域	報告数 23	-	-	1
		定点当たり 0.32	-	-	0.01

小児科定点	項目	2	3	4	5	6	7	8	9	10-14	15-19	20歳以上
手足口病	全国	報告数 88	41	30	21	8	3	7	2	5	3	1
		定点当たり 0.03	0.01	0.01	0.01	0.00	0.00	0.00	0.00	0.00	0.00	0.00
	全県	報告数 4	4	1	-	2	2	1	1	-	-	-
		定点当たり 0.02	0.02	0.00	-	0.01	0.01	0.00	0.00	-	-	-
	県域	報告数 3	-	1	-	-	1	1	-	-	-	-
		定点当たり 0.04	-	0.01	-	-	0.01	0.01	-	-	-	-
伝染性紅斑	全国	報告数 20	28	42	36	36	24	12	8	13	-	1
		定点当たり 0.01	0.01	0.01	0.01	0.01	0.01	0.00	0.00	0.00	-	0.00
	全県	報告数 2	-	3	-	1	2	1	-	-	-	-
		定点当たり 0.01	-	0.01	-	0.00	0.01	0.00	0.00	-	-	-
	県域	報告数 -	-	-	-	-	1	1	-	-	-	-
		定点当たり -	-	-	-	-	0.01	0.01	-	-	-	-
突発性発しん	全国	報告数 100	25	4	3	2	-	1	2	-	-	-
		定点当たり 0.03	0.01	0.00	0.00	0.00	-	0.00	0.00	-	-	-
	全県	報告数 9	1	-	1	-	-	-	-	-	-	-
		定点当たり 0.04	0.00	-	0.00	-	-	-	-	-	-	-
	県域	報告数 2	1	-	-	-	-	-	-	-	-	-
		定点当たり 0.03	0.01	-	-	-	-	-	-	-	-	-
百日咳	全国	報告数 1	-	-	1	1	1	1	-	3	-	7
		定点当たり 0.00	-	-	0.00	0.00	0.00	0.00	-	0.00	-	0.00
	全県	報告数 -	-	-	-	-	-	-	-	-	-	1
		定点当たり -	-	-	-	-	-	-	-	-	-	0.00
	県域	報告数 -	-	-	-	-	-	-	-	-	-	-
		定点当たり -	-	-	-	-	-	-	-	-	-	-
ヘルパンギーナ	全国	報告数 12	13	4	11	4	3	1	3	3	-	7
		定点当たり 0.00	0.00	0.00	0.00	0.00	0.00	0.00	0.00	0.00	-	0.00
	全県	報告数 -	-	-	-	-	-	-	-	-	-	1
		定点当たり -	-	-	-	-	-	-	-	-	-	0.00
	県域	報告数 -	-	-	-	-	-	-	-	-	-	-
		定点当たり -	-	-	-	-	-	-	-	-	-	-
流行性耳下腺炎	全国	報告数 105	158	272	266	255	223	141	97	174	15	29
		定点当たり 0.03	0.05	0.09	0.08	0.08	0.07	0.04	0.03	0.06	0.00	0.01
	全県	報告数 2	1	7	14	8	14	6	6	10	4	2
		定点当たり 0.01	0.00	0.03	0.07	0.04	0.07	0.03	0.03	0.05	0.02	0.01
	県域	報告数 1	-	3	3	4	4	1	2	1	2	1
		定点当たり 0.01	-	0.04	0.04	0.05	0.05	0.01	0.03	0.01	0.03	0.01

表2 報告数・定点当たり報告数、疾病・年齢階級別
(全県及び横浜市・川崎市・相模原市を除く県域) (その3)

2017年14週(04月03日~04月09日)

*表2は、各保健福祉事務所からの最新の報告をもとに作成しているため、国の還元データである表1および表3の数値と一致しないことがあります。

眼科定点		項目	合計	~5か月	~11か月	1歳	2	3	4	5	6	7	8
急性出血性結膜炎	全国	報告数	12	-	-	1	-	-	-	-	-	-	-
		定点当たり	0.02	-	-	0.00	-	-	-	-	-	-	-
	全県	報告数	2	-	-	-	-	-	-	-	-	-	-
		定点当たり	0.04	-	-	-	-	-	-	-	-	-	-
	県域	報告数	1	-	-	-	-	-	-	-	-	-	-
		定点当たり	0.06	-	-	-	-	-	-	-	-	-	-
流行性角結膜炎	全国	報告数	378	1	5	10	7	10	8	9	6	4	7
		定点当たり	0.55	0.00	0.01	0.01	0.01	0.01	0.01	0.01	0.01	0.01	0.01
	全県	報告数	57	-	1	1	2	2	1	1	1	1	-
		定点当たり	1.14	-	0.02	0.02	0.04	0.04	0.02	0.02	0.02	0.02	-
	県域	報告数	19	-	-	-	-	1	-	-	1	-	-
		定点当たり	1.12	-	-	-	-	0.06	-	-	0.06	-	-

基幹定点(週報)		項目	合計	0歳	1-4	5-9	10-14	15-19	20-24	25-29	30-34	35-39	40-44
細菌性髄膜炎	全国	報告数	9	1	-	1	-	-	-	-	-	-	-
		定点当たり	0.02	0.00	-	0.00	-	-	-	-	-	-	-
	全県	報告数	-	-	-	-	-	-	-	-	-	-	-
		定点当たり	-	-	-	-	-	-	-	-	-	-	-
	県域	報告数	-	-	-	-	-	-	-	-	-	-	-
		定点当たり	-	-	-	-	-	-	-	-	-	-	-
無菌性髄膜炎	全国	報告数	14	1	3	2	1	1	-	1	-	-	-
		定点当たり	0.03	0.00	0.01	0.00	0.00	0.00	-	0.00	-	-	-
	全県	報告数	-	-	-	-	-	-	-	-	-	-	-
		定点当たり	-	-	-	-	-	-	-	-	-	-	-
	県域	報告数	-	-	-	-	-	-	-	-	-	-	-
		定点当たり	-	-	-	-	-	-	-	-	-	-	-
マイコプラズマ肺炎	全国	報告数	89	-	21	22	21	3	1	1	-	2	4
		定点当たり	0.19	-	0.04	0.05	0.04	0.01	0.00	0.00	-	0.00	0.01
	全県	報告数	2	-	-	-	1	-	1	-	-	-	-
		定点当たり	0.18	-	-	-	0.09	-	0.09	-	-	-	-
	県域	報告数	2	-	-	-	1	-	1	-	-	-	-
		定点当たり	2.00	-	-	-	1.00	-	1.00	-	-	-	-
クラミジア肺炎(オウム病を除く)	全国	報告数	5	-	-	1	-	-	-	-	-	1	-
		定点当たり	0.01	-	-	0.00	-	-	-	-	-	0.00	-
	全県	報告数	-	-	-	-	-	-	-	-	-	-	-
		定点当たり	-	-	-	-	-	-	-	-	-	-	-
	県域	報告数	-	-	-	-	-	-	-	-	-	-	-
		定点当たり	-	-	-	-	-	-	-	-	-	-	-
感染性胃腸炎(ロタウイルス)	全国	報告数	367	39	243	76	5	1	-	-	1	-	-
		定点当たり	0.77	0.08	0.51	0.16	0.01	0.00	-	-	0.00	-	-
	全県	報告数	21	-	18	2	1	-	-	-	-	-	-
		定点当たり	1.91	-	1.64	0.18	0.09	-	-	-	-	-	-
	県域	報告数	6	-	5	-	1	-	-	-	-	-	-
		定点当たり	1.50	-	1.25	-	0.25	-	-	-	-	-	-

眼科定点		項目	9	10-14	15-19	20-29	30-39	40-49	50-59	60-69	70歳以上
急性出血性結膜炎	全国	報告数	-	1	-	-	3	3	1	3	-
		定点当たり	-	0.00	-	-	0.00	0.00	0.00	0.00	-
	全県	報告数	-	-	-	-	-	2	-	-	-
		定点当たり	-	-	-	-	-	0.04	-	-	-
	県域	報告数	-	-	-	-	-	1	-	-	-
		定点当たり	-	-	-	-	-	0.06	-	-	-
流行性角結膜炎	全国	報告数	1	9	7	46	97	51	37	43	20
		定点当たり	0.00	0.01	0.01	0.07	0.14	0.07	0.05	0.06	0.03
	全県	報告数	-	-	1	7	17	11	4	6	1
		定点当たり	-	-	0.02	0.14	0.34	0.22	0.08	0.12	0.02
	県域	報告数	-	-	1	7	3	4	2	-	-
		定点当たり	-	-	0.06	0.41	0.18	0.24	0.12	-	-

基幹定点(週報)		項目	45-49	50-54	55-59	60-64	65-69	70歳以上
細菌性髄膜炎	全国	報告数	1	-	-	-	-	6
		定点当たり	0.00	-	-	-	-	0.01
	全県	報告数	-	-	-	-	-	-
		定点当たり	-	-	-	-	-	-
	県域	報告数	-	-	-	-	-	-
		定点当たり	-	-	-	-	-	-
無菌性髄膜炎	全国	報告数	1	1	-	-	1	2
		定点当たり	0.00	0.00	-	-	0.00	0.00
	全県	報告数	-	-	-	-	-	-
		定点当たり	-	-	-	-	-	-
	県域	報告数	-	-	-	-	-	-
		定点当たり	-	-	-	-	-	-
マイコプラズマ肺炎	全国	報告数	2	-	-	2	2	8
		定点当たり	0.00	-	-	0.00	0.00	0.02
	全県	報告数	-	-	-	-	-	-
		定点当たり	-	-	-	-	-	-
	県域	報告数	-	-	-	-	-	-
		定点当たり	-	-	-	-	-	-
クラミジア肺炎(オウム病を除く)	全国	報告数	-	-	-	-	2	1
		定点当たり	-	-	-	-	0.00	0.00
	全県	報告数	-	-	-	-	-	-
		定点当たり	-	-	-	-	-	-
	県域	報告数	-	-	-	-	-	-
		定点当たり	-	-	-	-	-	-
感染性胃腸炎(ロタウイルス)	全国	報告数	-	-	-	-	1	1
		定点当たり	-	-	-	-	0.00	0.00
	全県	報告数	-	-	-	-	-	-
		定点当たり	-	-	-	-	-	-
	県域	報告数	-	-	-	-	-	-
		定点当たり	-	-	-	-	-	-

表3 5週前～今週の推移 (その1)
(全県及び横浜市・川崎市・相模原市を除く県域)

2017年14週(04月03日～04月09日)

疾病名	項目		5週前	4週前	3週前	2週前	1週前	今週
			09週	10週	11週	12週	13週	14週
			(02月27日 ～03月05 日)	(03月06日 ～03月12 日)	(03月13日 ～03月19 日)	(03月20日 ～03月26 日)	(03月27日 ～04月02 日)	(04月03日 ～04月09 日)
インフルエンザ (高病原性鳥インフル ンザを除く)	全県	報告数	4,618	3,762	3,531	2,352	2,245	1,670
		定点当たり	13.19	10.87	10.48	6.82	6.60	4.93
	県域	報告数	1,294	1,042	1,041	718	687	510
		定点当たり	11.16	8.98	9.05	6.24	5.82	4.36
RSウイルス 感染症	全県	報告数	14	18	29	14	16	16
		定点当たり	0.06	0.08	0.14	0.06	0.07	0.08
	県域	報告数	4	3	7	5	3	6
		定点当たり	0.05	0.04	0.10	0.07	0.04	0.08
咽頭結膜熱	全県	報告数	24	45	37	45	27	37
		定点当たり	0.11	0.21	0.18	0.21	0.13	0.17
	県域	報告数	4	15	17	16	10	9
		定点当たり	0.05	0.21	0.23	0.22	0.14	0.12
A群溶血性レ ンサ球菌咽頭 炎	全県	報告数	432	443	440	295	368	368
		定点当たり	1.99	2.06	2.09	1.37	1.71	1.73
	県域	報告数	145	138	145	126	114	103
		定点当たり	1.99	1.89	1.99	1.73	1.54	1.41
感染性胃腸炎	全県	報告数	1,339	1,427	1,507	1,239	1,281	1,315
		定点当たり	6.17	6.64	7.14	5.74	5.96	6.17
	県域	報告数	421	458	468	411	412	403
		定点当たり	5.77	6.27	6.41	5.63	5.57	5.52
水痘	全県	報告数	75	94	84	108	89	112
		定点当たり	0.35	0.44	0.40	0.50	0.41	0.53
	県域	報告数	27	49	42	46	27	41
		定点当たり	0.37	0.67	0.58	0.63	0.36	0.56
手足口病	全県	報告数	12	4	7	6	4	21
		定点当たり	0.06	0.02	0.03	0.03	0.02	0.10
	県域	報告数	5	-	3	4	3	8
		定点当たり	0.07	-	0.04	0.05	0.04	0.11
伝染性紅斑	全県	報告数	16	15	17	13	17	13
		定点当たり	0.07	0.07	0.08	0.06	0.08	0.06
	県域	報告数	1	3	5	5	5	3
		定点当たり	0.01	0.04	0.07	0.07	0.07	0.04
突発性発しん	全県	報告数	91	102	101	71	75	98
		定点当たり	0.42	0.47	0.48	0.33	0.35	0.46
	県域	報告数	29	29	40	27	29	31
		定点当たり	0.40	0.40	0.55	0.37	0.39	0.42

表3 5週前～今週の推移 (その2)
(全県及び横浜市・川崎市・相模原市を除く県域)

2017年14週(04月03日～04月09日)

疾病名	項目		5週前	4週前	3週前	2週前	1週前	今週
			09週	10週	11週	12週	13週	14週
			(02月27日 ～03月05 日)	(03月06日 ～03月12 日)	(03月13日 ～03月19 日)	(03月20日 ～03月26 日)	(03月27日 ～04月02 日)	(04月03日 ～04月09 日)
百日咳	全県	報告数	-	1	-	-	-	1
		定点当たり	-	0.00	-	-	-	0.00
	県域	報告数	-	-	-	-	-	-
		定点当たり	-	-	-	-	-	-
ヘルパンギーナ	全県	報告数	1	2	4	1	2	1
		定点当たり	0.00	0.01	0.02	0.00	0.01	0.00
	県域	報告数	1	1	1	-	1	-
		定点当たり	0.01	0.01	0.01	-	0.01	-
流行性耳下腺炎	全県	報告数	88	119	107	92	93	75
		定点当たり	0.41	0.55	0.51	0.43	0.43	0.35
	県域	報告数	17	25	23	12	16	23
		定点当たり	0.23	0.34	0.32	0.16	0.22	0.32
急性出血性結膜炎	全県	報告数	-	-	1	-	1	2
		定点当たり	-	-	0.02	-	0.02	0.04
	県域	報告数	-	-	1	-	-	1
		定点当たり	-	-	0.06	-	-	0.06
流行性角結膜炎	全県	報告数	58	45	75	48	64	57
		定点当たり	1.16	0.96	1.60	1.00	1.31	1.14
	県域	報告数	15	14	18	7	25	19
		定点当たり	0.94	0.93	1.13	0.44	1.56	1.12
細菌性髄膜炎	全県	報告数	-	-	-	-	-	-
		定点当たり	-	-	-	-	-	-
	県域	報告数	-	-	-	-	-	-
		定点当たり	-	-	-	-	-	-
無菌性髄膜炎	全県	報告数	-	-	1	-	-	-
		定点当たり	-	-	0.10	-	-	-
	県域	報告数	-	-	-	-	-	-
		定点当たり	-	-	-	-	-	-
マイコプラズマ肺炎	全県	報告数	4	3	2	3	2	2
		定点当たり	0.40	0.30	0.20	0.30	0.17	0.18
	県域	報告数	2	2	-	1	-	2
		定点当たり	0.50	0.50	-	0.25	-	0.50
クラミジア肺炎 (オウム病を除く)	全県	報告数	-	-	-	-	-	-
		定点当たり	-	-	-	-	-	-
	県域	報告数	-	-	-	-	-	-
		定点当たり	-	-	-	-	-	-
感染性胃腸炎 (ロタウイルス)	全県	報告数	13	21	12	5	17	21
		定点当たり	1.30	2.10	1.20	0.50	1.42	1.91
	県域	報告数	1	3	6	4	6	6
		定点当たり	0.25	0.75	1.50	1.00	1.20	1.50