



神奈川県感染症発生情報（13週報）

（3月27日～4月2日）

<http://www.eiken.pref.kanagawa.jp/>



今週の注目感染症

～結核～ 結核は、結核菌によって主に肺に炎症を起こす病気です。神奈川県では今年の累計報告数がすでに356件となりました。患者の咳やくしゃみに含まれる結核菌が空気中に舞い、それを周りの人が吸い込むことによって感染します。結核菌に感染しても、肺結核などを発病するのは約1割で、残りは発病に至りません。発病を防ぐには、バランスの良い食事、十分な睡眠をとり、喫煙を避けるなど健康的な生活を心がけることが大切です。現在では、早期に診断して、適切な治療を受ければ治る病気となっています。長引く咳や痰などの症状がみられる場合には早めにかかりつけ医に相談してください。また、健康診断の胸部レントゲン検査で異常を指摘された場合には、必ず医療機関を受診して精密検査を受けましょう。

今週の全数把握対象疾患

（当該週の国による集計及び各保健福祉事務所からの報告をもとに期日を決めて集計しているため、集計数が前後することがあります。）

分類	対象疾患	内訳				神奈川県 （今週）	神奈川県 （2017年累計）
		県域	横浜市	川崎市	相模原市		
二類	結核	7	8	2	3	20	356
四類	E型肝炎		1			1	4
	A型肝炎	1				1	3
	デング熱	1				1	9
	レジオネラ症	2				2	15
五類	アメーバ赤痢		2			2	19
	カルバペネム耐性腸内細菌科細菌感染症		1			1	25
	急性脳炎	1				1	15
	後天性免疫不全症候群	1				1	20
	侵襲性肺炎球菌感染症	4		1		5	74
	梅毒		5	1	1	7	70

全数把握対象疾患情報

- 結核20例：年齢群は10歳代1例、20歳代1例、30歳代4例、40歳代6例、50歳代1例、60歳代3例、70歳代2例、80歳代1例、90歳代1例、病型は肺結核9例、肺結核及び結核性胸膜炎1例、疑似症患者1例、無症状病原体保有者9例
- E型肝炎1例：年齢群は80歳代、推定感染経路は経口感染、感染地域は都道府県不明
- A型肝炎1例：年齢群は50歳代、推定感染経路は経口感染、推定感染地域は神奈川県、ワクチン接種歴は不明
- デング熱1例：年齢群は50歳代、病型はデング出血熱、推定感染経路は蚊からの感染、推定感染地域は東ティモール民主共和国
- レジオネラ症2例：年齢群は80歳代2例、病型は肺炎型2例、推定感染経路は水系感染及び塵埃感染1例、不明1例、推定感染地域は神奈川県2例
- アメーバ赤痢2例：年齢群は50歳代2例、病型は腸管アメーバ症2例、感染経路は不明2例、感染地域は都道府県不明2例
- カルバペネム耐性腸内細菌科細菌感染症1例：年齢群は70歳代、菌種は*Enterobacter aerogenes*、推定感染経路は手術部位感染、推定感染地域は神奈川県
- 急性脳炎1例：年齢群は60歳代、病型は病原体不明、感染経路は不明、感染地域は都道府県不明
- 後天性免疫不全症候群1例：年齢群は20歳代、病名は無症候性キャリア、推定感染経路は性的接触、推定感染地域は国内
- 侵襲性肺炎球菌感染症5例：年齢群は30歳代1例、70歳代1例、80歳代1例、90歳代2例、推定感染経路は飛沫・飛沫核感染4例、不明1例、推定感染地域は神奈川県4例、都道府県不明1例、ワクチン接種歴は接種なし1例、不明4例
- 梅毒7例：年齢群は20歳代3例、30歳代2例、40歳代1例、50歳代1例、病型は早期顕症梅毒1期1例、早期顕症梅毒 期3例、無症状病原体保有者3例、推定感染経路は性的接触6例、不明1例、推定感染地域は神奈川県2例、東京都3例、都道府県不明2例

今週の定点把握対象疾患

- インフルエンザの定点当たりの報告数は、全県(6.60)で前週の全県(6.82)より減少しました。
- 咽頭結膜熱の定点当たりの報告数は、鎌倉保健福祉事務所三崎センター管内(2.00)でやや高くなっています。
- A群溶血性レンサ球菌の定点当たりの報告数は、小田原保健福祉事務所管内(5.83)でやや高くなっています。
- 感染性胃腸炎の定点当たりの報告数は、小田原保健福祉事務所管内(11.17)でやや高くなっています。
- 流行性角結膜炎の定点当たりの報告数は、厚木保健福祉事務所(4.67)と横須賀市(4.00)でやや高くなっています。
- 感染性胃腸炎(ロタウイルス)の定点当たりの報告数は、藤沢市(6.00)でやや高くなっています。

神奈川県感染症情報センター

神奈川県衛生研究所 企画情報部 衛生情報課

TEL:0467-83-4400(代表)

FAX:0467-89-5211(企画情報部)

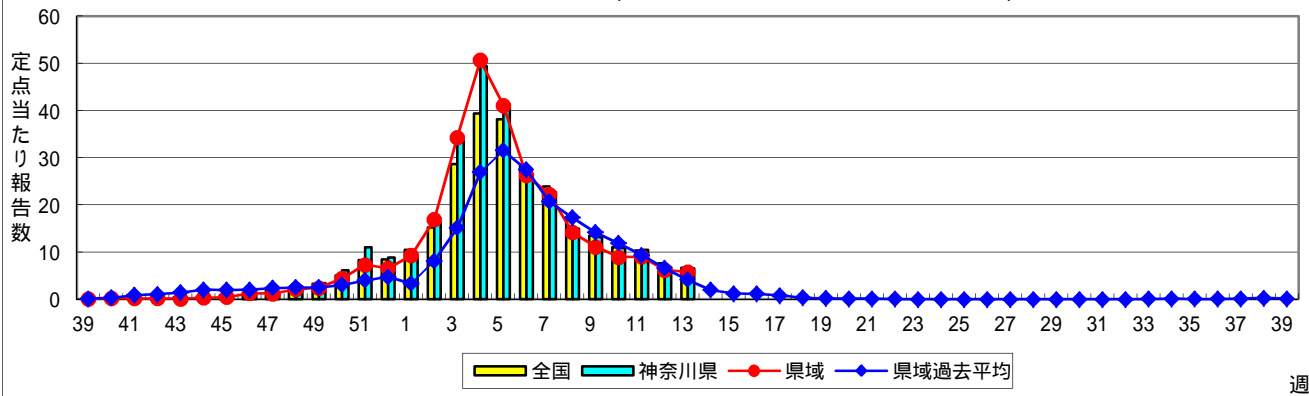
感染症発生動向調査事業は「感染症の予防及び感染症の患者に対する医療に関する法律」によって行われています。

* 県域とは、神奈川県内の市町村のうち横浜市、川崎市、相模原市を除いた地域です。

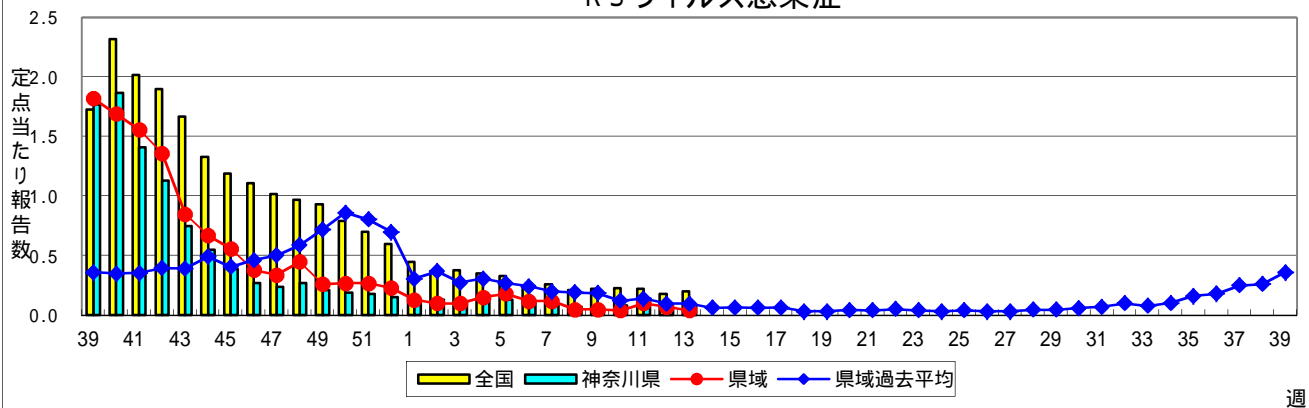
感染症発生動向調査:週報対象疾患の時系列グラフ

疾患名の括弧書きは、一般名称であり、正式名称ではありません。
 神奈川県&県域(横浜市・川崎市・相模原市を除く)のデータです。

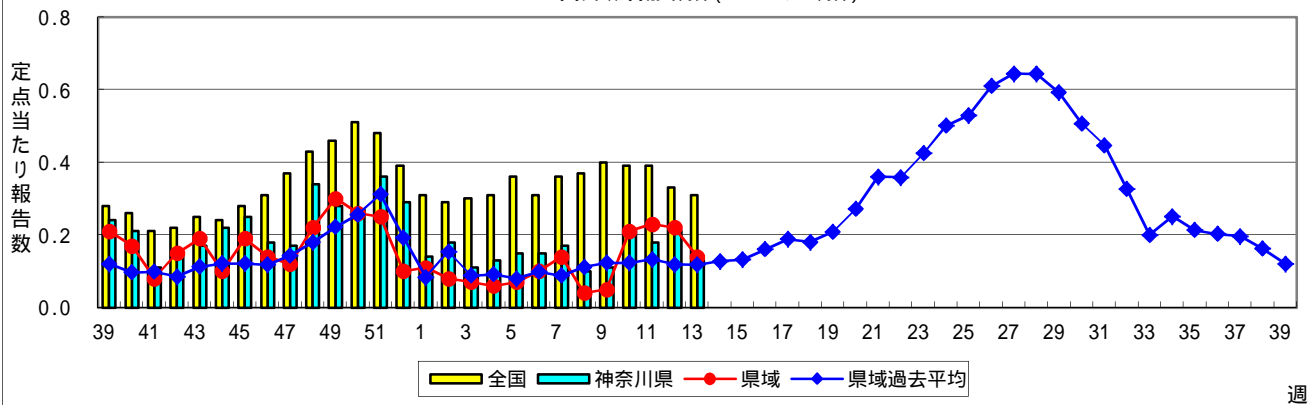
インフルエンザ(高病原性鳥インフルエンザを除く)



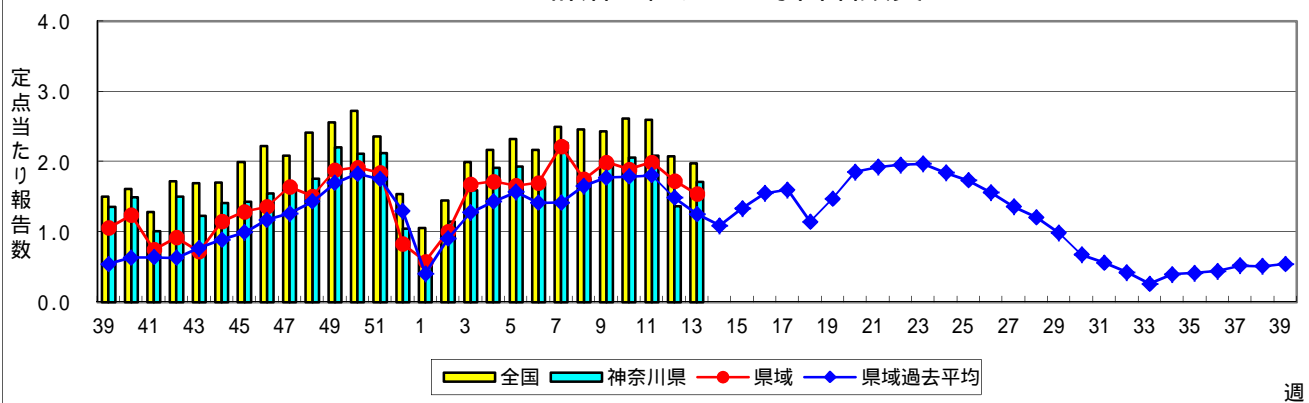
RSウイルス感染症



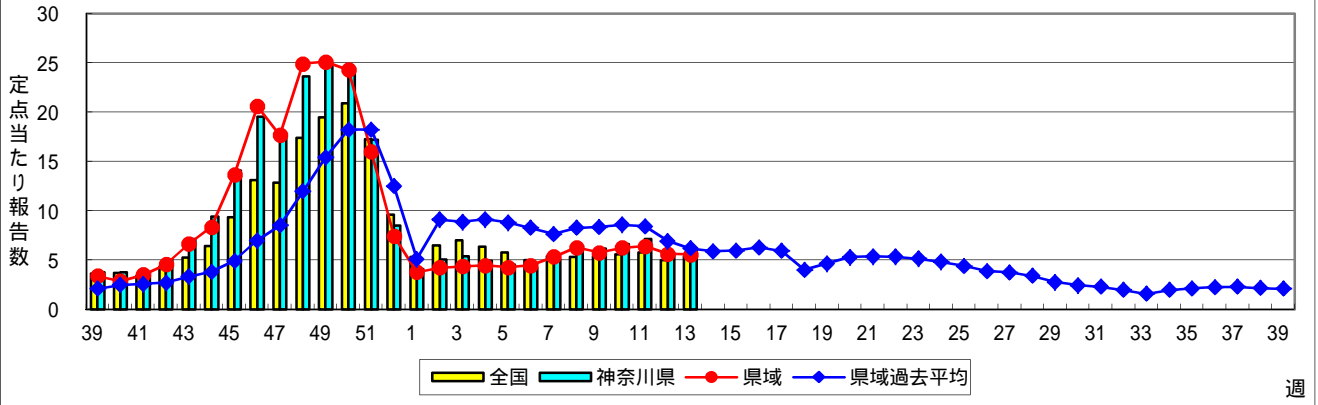
咽頭結膜熱(プール熱)



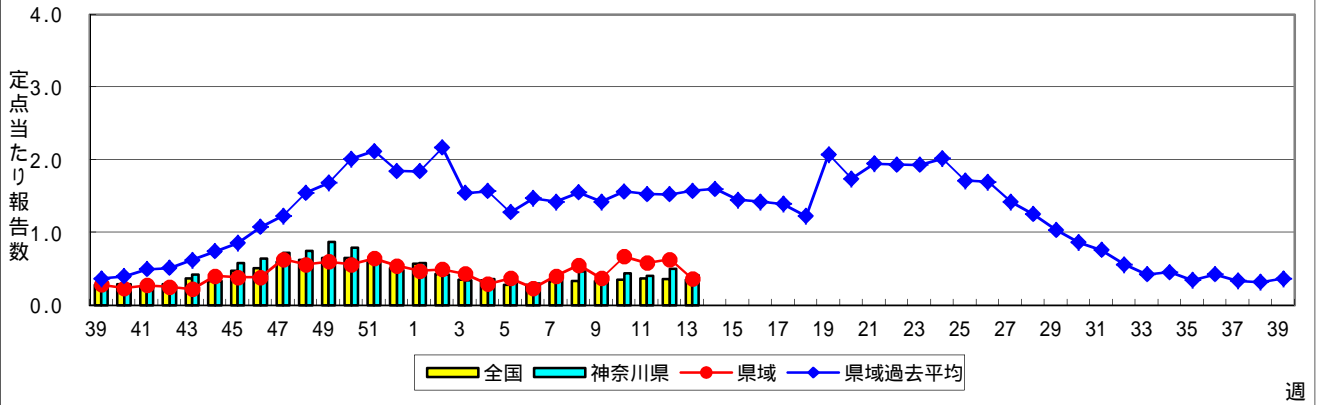
A群溶血性レンサ球菌咽頭炎



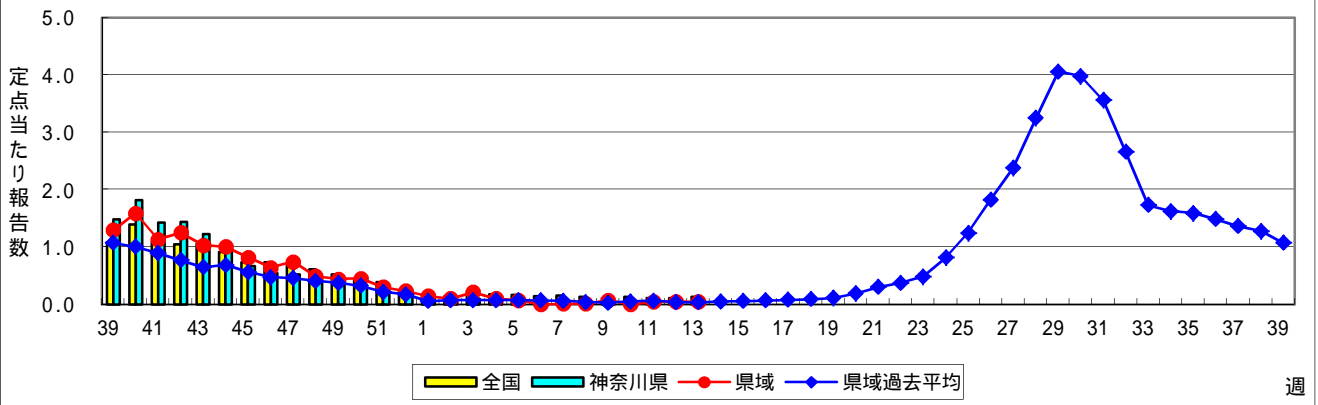
感染性胃腸炎



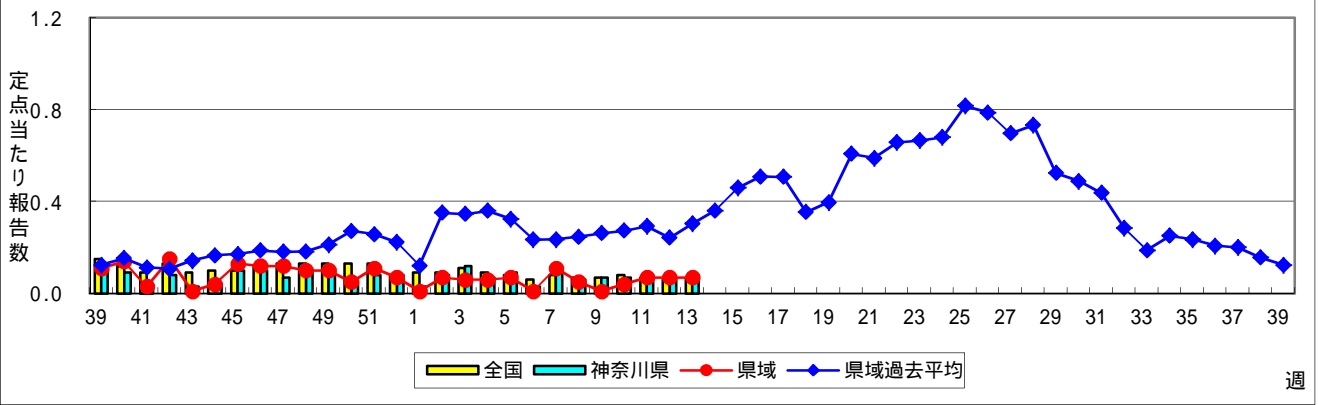
水痘(水ぼうそう)



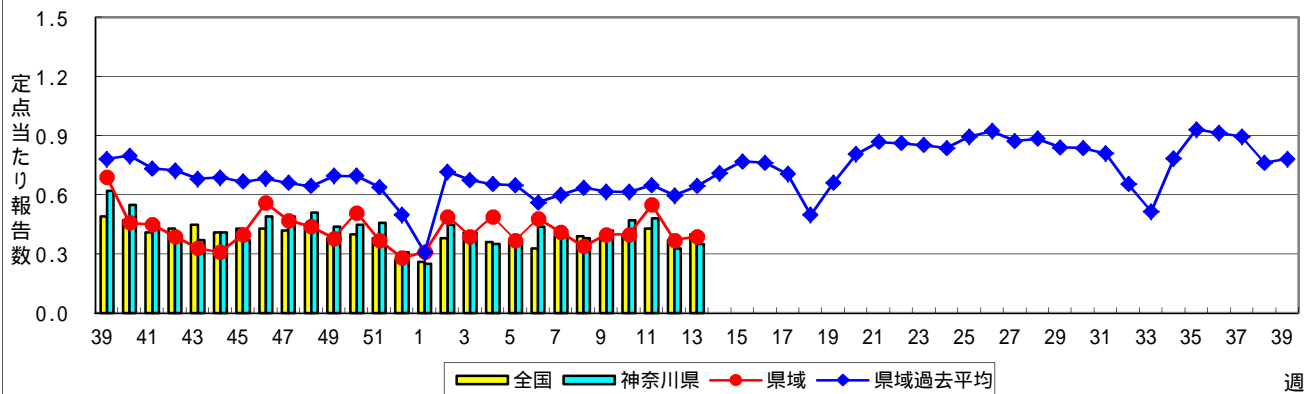
手足口病



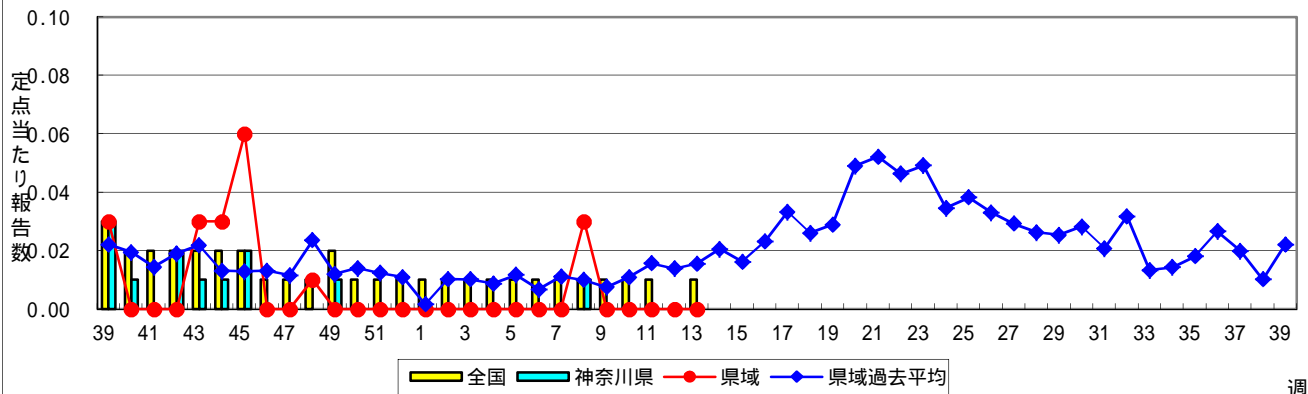
伝染性紅斑(リンゴ病)



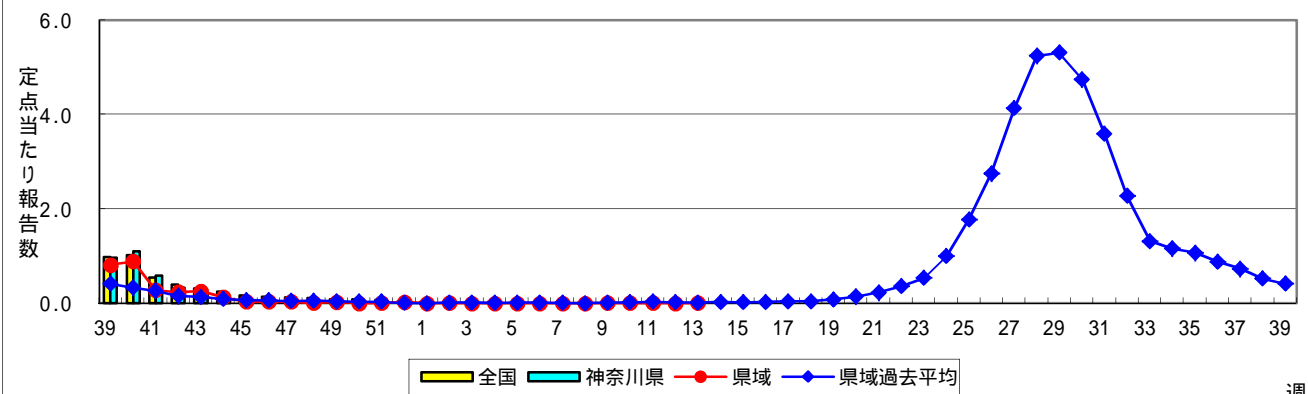
突発性発しん



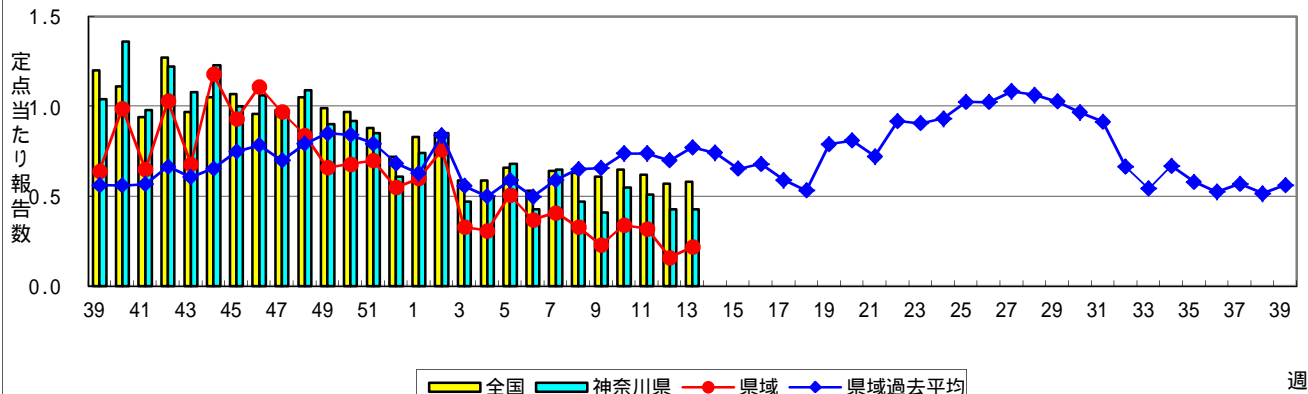
百日咳



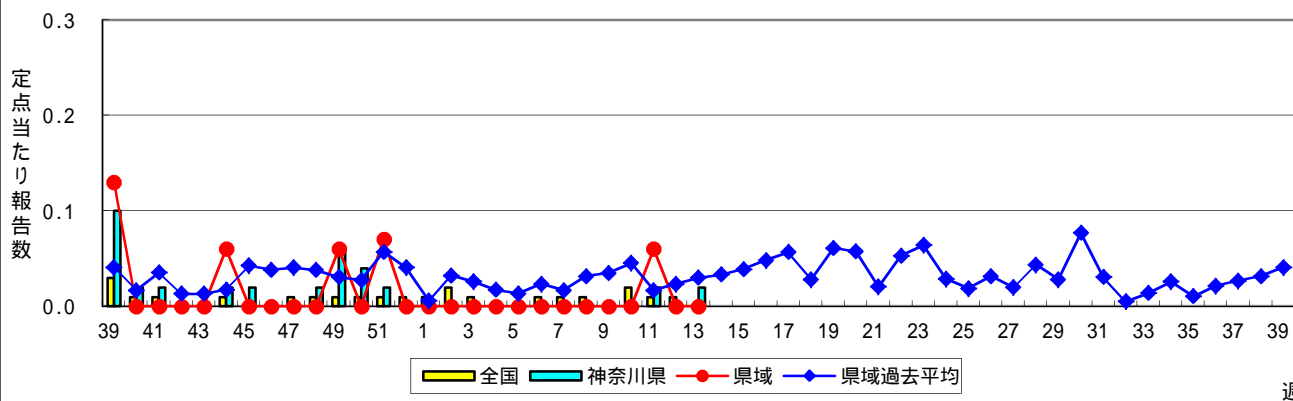
ヘルパンギーナ



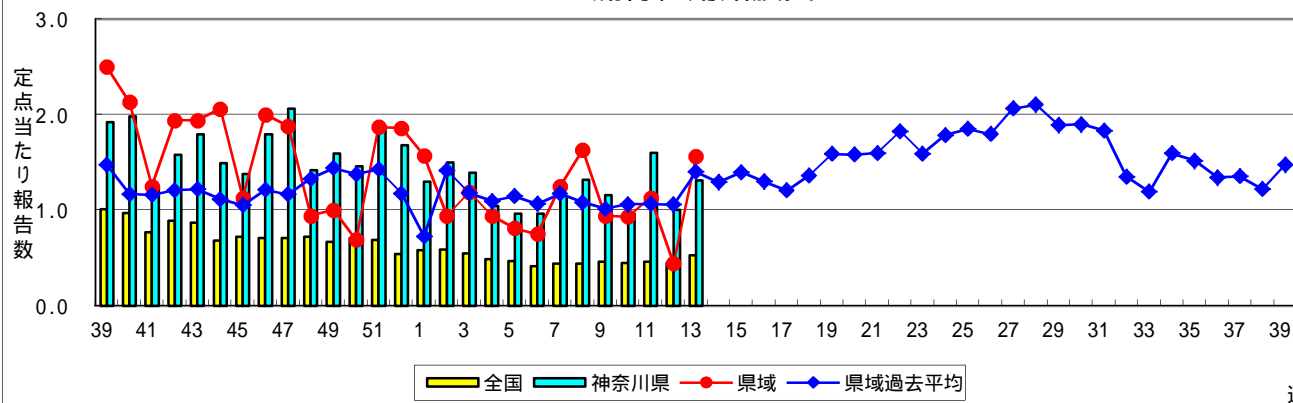
流行性耳下腺炎(おたふくかぜ)



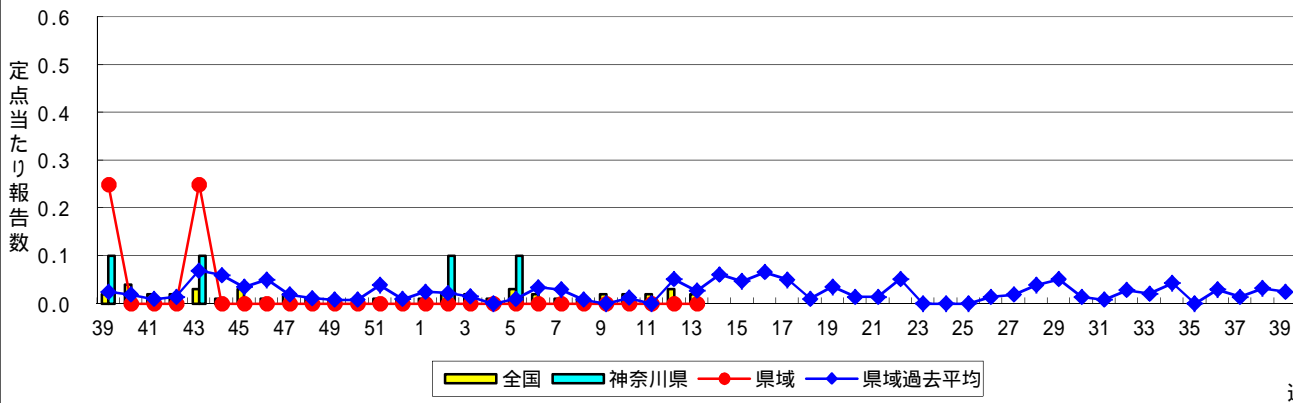
急性出血性結膜炎



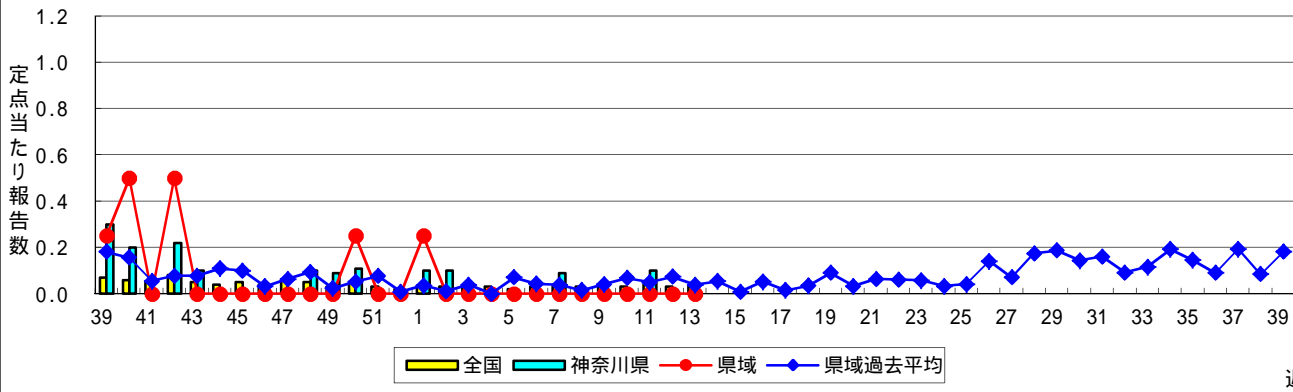
流行性角結膜炎



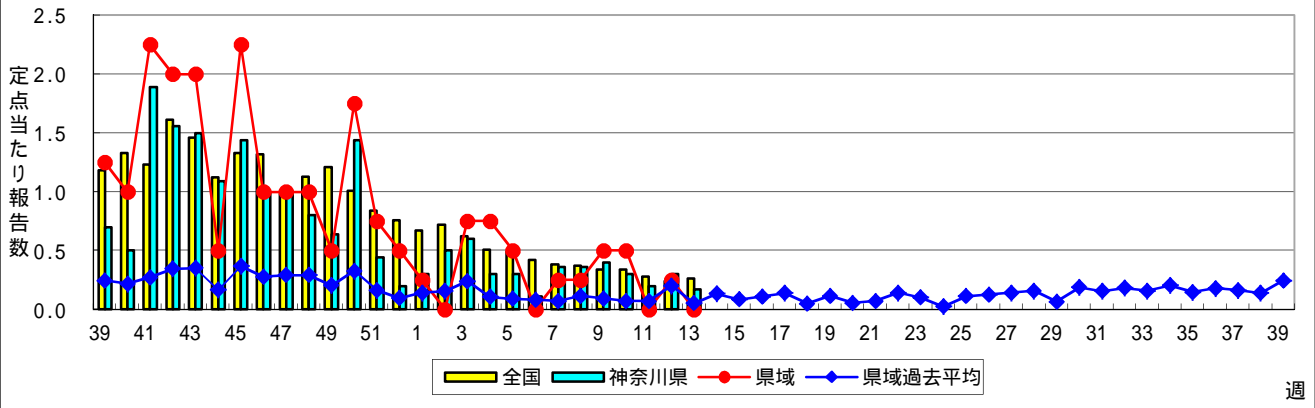
細菌性髄膜炎



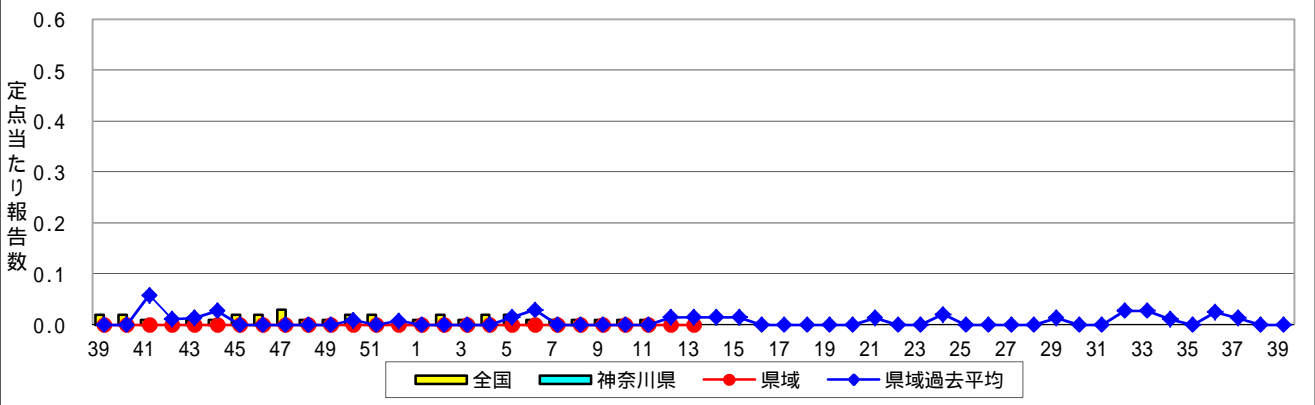
無菌性髄膜炎



マイコプラズマ肺炎



クラミジア肺炎(オウム病を除く)



感染性胃腸炎(ロタウイルス)

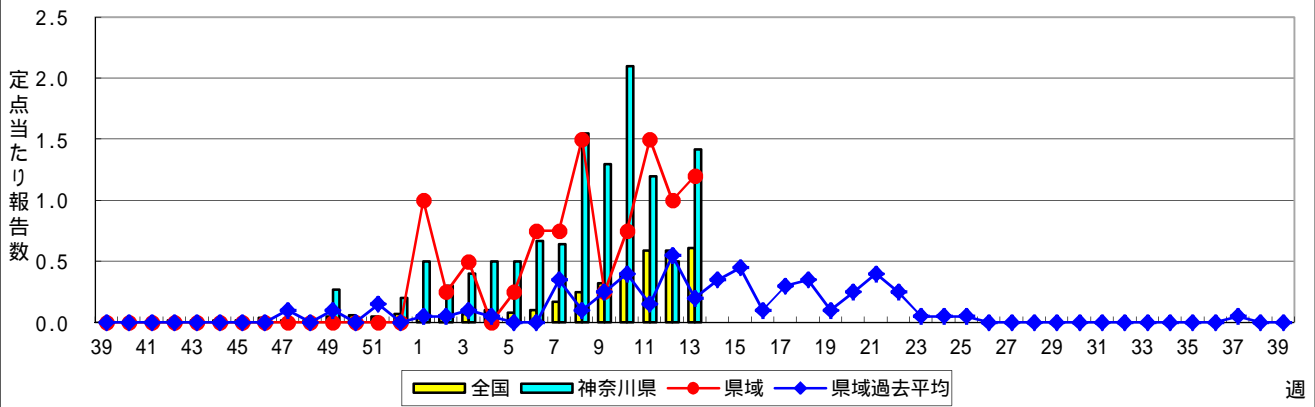


表1 報告数・定点当たり報告数 疾病、政令市・保健所別 (その1)

2017年13週(03月27日～04月02日)

神奈川県	インフルエンザ (高病原性鳥インフルエンザを除く)		RSウイルス感染症		咽頭結膜熱		A群溶血性レンサ球菌咽頭炎		感染性胃腸炎	
	報告数	定点当たり	報告数	定点当たり	報告数	定点当たり	報告数	定点当たり	報告数	定点当たり
全県	2,245	6.60	16	0.07	27	0.13	368	1.71	1,281	5.96
横浜市	925	6.65	8	0.09	15	0.17	156	1.73	496	5.51
川崎市	444	7.40	5	0.14	1	0.03	64	1.78	283	7.86
相模原市	189	8.22	-	-	1	0.07	34	2.27	90	6.00
県域 (横浜市、川崎市、相模原市を除く)	687	5.82	3	0.04	10	0.14	114	1.54	412	5.57
横須賀市	57	4.07	1	0.11	-	-	5	0.56	56	6.22
藤沢市	72	4.80	-	-	-	-	16	1.60	54	5.40
平塚	89	8.09	-	-	-	-	5	0.71	22	3.14
平塚 秦野センター	66	6.60	-	-	4	0.67	22	3.67	40	6.67
鎌倉	48	4.36	1	0.17	-	-	5	0.83	44	7.33
鎌倉 三崎センター	9	3.00	-	-	4	2.00	-	-	-	-
小田原	63	6.30	-	-	-	-	35	5.83	67	11.17
小田原 足柄上センター	14	2.80	-	-	-	-	1	0.33	2	0.67
厚木	146	8.59	1	0.09	2	0.18	17	1.55	75	6.82
厚木 大和センター	71	6.45	-	-	-	-	4	0.57	24	3.43
茅ヶ崎	52	4.73	-	-	-	-	4	0.57	28	4.00

神奈川県	水痘		手足口病		伝染性紅斑		突発性発しん		百日咳	
	報告数	定点当たり	報告数	定点当たり	報告数	定点当たり	報告数	定点当たり	報告数	定点当たり
全県	89	0.41	4	0.02	17	0.08	75	0.35	-	-
横浜市	32	0.36	1	0.01	12	0.13	30	0.33	-	-
川崎市	24	0.67	-	-	-	-	11	0.31	-	-
相模原市	6	0.40	-	-	-	-	5	0.33	-	-
県域 (横浜市、川崎市、相模原市を除く)	27	0.36	3	0.04	5	0.07	29	0.39	-	-
横須賀市	3	0.33	-	-	2	0.22	2	0.22	-	-
藤沢市	5	0.50	-	-	-	-	5	0.50	-	-
平塚	1	0.14	-	-	-	-	1	0.14	-	-
平塚 秦野センター	3	0.50	1	0.17	-	-	3	0.50	-	-
鎌倉	1	0.17	1	0.17	3	0.50	4	0.67	-	-
鎌倉 三崎センター	-	-	-	-	-	-	1	0.50	-	-
小田原	-	-	-	-	-	-	-	-	-	-
小田原 足柄上センター	-	-	-	-	-	-	-	-	-	-
厚木	11	1.00	1	0.09	-	-	3	0.27	-	-
厚木 大和センター	3	0.43	-	-	-	-	4	0.57	-	-
茅ヶ崎	-	-	-	-	-	-	6	0.86	-	-

神奈川県	ヘルパンギーナ		流行性耳下腺炎		急性出血性結膜炎		流行性角結膜炎		細菌性髄膜炎	
	報告数	定点当たり	報告数	定点当たり	報告数	定点当たり	報告数	定点当たり	報告数	定点当たり
全県	2	0.01	93	0.43	1	0.02	64	1.31	-	-
横浜市	-	-	50	0.56	1	0.05	15	0.75	-	-
川崎市	1	0.03	21	0.58	-	-	19	2.11	-	-
相模原市	-	-	6	0.40	-	-	5	1.25	-	-
県域 (横浜市、川崎市、相模原市を除く)	1	0.01	16	0.22	-	-	25	1.56	-	-
横須賀市	1	0.11	1	0.11	-	-	8	4.00	-	-
藤沢市	-	-	1	0.10	-	-	1	0.50	-	-
平塚	-	-	3	0.43	-	-	2	1.00	-	-
平塚 秦野センター	-	-	2	0.33	-	-	-	-
鎌倉	-	-	4	0.67	-	-	-	-
鎌倉 三崎センター	-	-	-	-
小田原	-	-	-	-	-	-	-	-
小田原 足柄上センター	-	-	-	-	-	-
厚木	-	-	-	-	-	-	14	4.67	-	-
厚木 大和センター	-	-	4	0.57	-	-	-	-
茅ヶ崎	-	-	1	0.14	-	-	-	-

表2 報告数・定点当たり報告数、疾病・年齢階級別
(全県及び横浜市・川崎市・相模原市を除く県域) (その1)

2017年13週(03月27日~04月02日)

*表2は、各保健福祉事務所からの最新の報告をもとに作成しているため、国の還元データである表1および表3の数値と一致しないことがあります。

インフルエンザ定点		項目	合計	~5か月	~11か月	1歳	2	3	4	5	6	7	8
インフルエンザ (高病原性鳥インフルエンザを除く)	全国	報告数	33,608	116	362	1,301	1,405	1,856	2,045	2,187	2,299	1,918	1,649
		定点当たり	6.78	0.02	0.07	0.26	0.28	0.37	0.41	0.44	0.46	0.39	0.33
	全県	報告数	2,245	6	17	59	89	118	130	183	174	178	120
		定点当たり	6.60	0.02	0.05	0.17	0.26	0.35	0.38	0.54	0.51	0.52	0.35
	県域	報告数	687	3	7	18	28	30	37	45	52	52	33
		定点当たり	5.82	0.03	0.06	0.15	0.24	0.25	0.31	0.38	0.44	0.44	0.28

小児科定点		項目	合計	~5か月	~11か月	1歳	2	3	4	5	6	7	8
RSウイルス 感染症	全国	報告数	648	134	160	219	81	33	13	1	2	3	-
		定点当たり	0.20	0.04	0.05	0.07	0.03	0.01	0.00	0.00	0.00	0.00	-
	全県	報告数	16	4	4	5	2	1	-	-	-	-	-
		定点当たり	0.07	0.02	0.02	0.02	0.01	0.00	-	-	-	-	-
	県域	報告数	3	1	1	1	-	-	-	-	-	-	-
		定点当たり	0.04	0.01	0.01	0.01	-	-	-	-	-	-	-
咽頭結膜熱	全国	報告数	984	3	73	245	171	121	129	84	61	28	18
		定点当たり	0.31	0.00	0.02	0.08	0.05	0.04	0.04	0.03	0.02	0.01	0.01
	全県	報告数	27	-	6	4	5	3	2	4	1	2	-
		定点当たり	0.13	-	0.03	0.02	0.02	0.01	0.01	0.02	0.00	0.01	-
	県域	報告数	10	-	1	2	-	2	1	2	1	1	-
		定点当たり	0.14	-	0.01	0.03	-	0.03	0.01	0.03	0.01	0.01	-
A群溶血性レンサ球菌咽頭炎	全国	報告数	6,269	3	35	327	469	711	863	893	778	525	418
		定点当たり	1.98	0.00	0.01	0.10	0.15	0.22	0.27	0.28	0.25	0.17	0.13
	全県	報告数	368	-	1	15	19	40	55	60	47	26	28
		定点当たり	1.71	-	0.00	0.07	0.09	0.19	0.26	0.28	0.22	0.12	0.13
	県域	報告数	114	-	-	2	4	12	18	24	11	3	8
		定点当たり	1.54	-	-	0.03	0.05	0.16	0.24	0.32	0.15	0.04	0.11
感染性胃腸炎	全国	報告数	17,034	129	867	2,669	2,144	1,956	1,799	1,524	1,127	800	621
		定点当たり	5.38	0.04	0.27	0.84	0.68	0.62	0.57	0.48	0.36	0.25	0.20
	全県	報告数	1,281	3	69	223	147	150	143	109	90	64	26
		定点当たり	5.96	0.01	0.32	1.04	0.68	0.70	0.67	0.51	0.42	0.30	0.12
	県域	報告数	412	1	23	61	47	50	46	37	35	24	11
		定点当たり	5.57	0.01	0.31	0.82	0.64	0.68	0.62	0.50	0.47	0.32	0.15
水痘	全国	報告数	1,122	7	32	82	66	91	144	172	168	117	102
		定点当たり	0.35	0.00	0.01	0.03	0.02	0.03	0.05	0.05	0.05	0.04	0.03
	全県	報告数	89	1	1	4	2	6	10	12	12	11	14
		定点当たり	0.41	0.00	0.00	0.02	0.01	0.03	0.05	0.06	0.06	0.05	0.07
	県域	報告数	27	-	1	1	-	1	4	2	4	5	4
		定点当たり	0.36	-	0.01	0.01	-	0.01	0.05	0.03	0.05	0.07	0.05

インフルエンザ定点		項目	9	10-14	15-19	20-29	30-39	40-49	50-59	60-69	70-79	80歳以上
インフルエンザ (高病原性鳥インフルエンザを除く)	全国	報告数	1,505	4,669	1,462	1,757	2,407	2,239	1,554	1,208	784	885
		定点当たり	0.30	0.94	0.30	0.35	0.49	0.45	0.31	0.24	0.16	0.18
	全県	報告数	103	374	100	115	167	152	69	45	29	17
		定点当たり	0.30	1.10	0.29	0.34	0.49	0.45	0.20	0.13	0.09	0.05
	県域	報告数	19	153	28	32	55	42	19	17	11	6
		定点当たり	0.16	1.30	0.24	0.27	0.47	0.36	0.16	0.14	0.09	0.05

小児科定点		項目	9	10-14	15-19	20歳以上
RSウイルス 感染症	全国	報告数	2	-	-	-
		定点当たり	0.00	-	-	-
	全県	報告数	-	-	-	-
		定点当たり	-	-	-	-
	県域	報告数	-	-	-	-
		定点当たり	-	-	-	-
咽頭結膜熱	全国	報告数	11	25	4	11
		定点当たり	0.00	0.01	0.00	0.00
	全県	報告数	-	-	-	-
		定点当たり	-	-	-	-
	県域	報告数	-	-	-	-
		定点当たり	-	-	-	-
A群溶血性レンサ球菌咽頭炎	全国	報告数	296	547	58	346
		定点当たり	0.09	0.17	0.02	0.11
	全県	報告数	16	35	2	24
		定点当たり	0.07	0.16	0.01	0.11
	県域	報告数	6	18	1	7
		定点当たり	0.08	0.24	0.01	0.09
感染性胃腸炎	全国	報告数	539	1,152	244	1,462
		定点当たり	0.17	0.36	0.08	0.46
	全県	報告数	51	68	21	117
		定点当たり	0.24	0.32	0.10	0.54
	県域	報告数	19	20	6	32
		定点当たり	0.26	0.27	0.08	0.43
水痘	全国	報告数	61	66	5	9
		定点当たり	0.02	0.02	0.00	0.00
	全県	報告数	9	7	-	-
		定点当たり	0.04	0.03	-	-
	県域	報告数	3	2	-	-
		定点当たり	0.04	0.03	-	-

表2 報告数・定点当たり報告数、疾病・年齢階級別
(全県及び横浜市・川崎市・相模原市を除く県域) (その2)

2017年13週(03月27日～04月02日)

*表2は、各保健福祉事務所からの最新の報告をもとに作成しているため、国の還元データである表1および表3の数値と一致しないことがあります。

小児科定点	項目	合計	～5か月	～11か月	1歳	
手足口病	全国	報告数	396	-	38	153
		定点当たり	0.13	-	0.01	0.05
	全県	報告数	4	-	1	-
		定点当たり	0.02	-	0.00	-
	県域	報告数	3	-	-	-
		定点当たり	0.04	-	-	-
伝染性紅斑	全国	報告数	225	1	8	17
		定点当たり	0.07	0.00	0.00	0.01
	全県	報告数	17	-	3	1
		定点当たり	0.08	-	0.01	0.00
	県域	報告数	5	-	2	-
		定点当たり	0.07	-	0.03	-
突発性発しん	全国	報告数	1,262	23	436	661
		定点当たり	0.40	0.01	0.14	0.21
	全県	報告数	75	2	21	45
		定点当たり	0.35	0.01	0.10	0.21
	県域	報告数	29	1	7	19
		定点当たり	0.39	0.01	0.09	0.26
百日咳	全国	報告数	21	3	2	1
		定点当たり	0.01	0.00	0.00	0.00
	全県	報告数	-	-	-	-
		定点当たり	-	-	-	-
	県域	報告数	-	-	-	-
		定点当たり	-	-	-	-
ヘルパンギーナ	全国	報告数	79	-	6	23
		定点当たり	0.02	-	0.00	0.01
	全県	報告数	2	-	-	-
		定点当たり	0.01	-	-	-
	県域	報告数	1	-	-	-
		定点当たり	0.01	-	-	-
流行性耳下腺炎	全国	報告数	1,821	1	5	56
		定点当たり	0.58	0.00	0.00	0.02
	全県	報告数	93	-	1	1
		定点当たり	0.43	-	0.00	0.00
	県域	報告数	16	-	1	-
		定点当たり	0.22	-	0.01	-

小児科定点	項目	2	3	4	5	6	7	8	9	10-14	15-19	20歳以上	
手足口病	全国	報告数	80	47	26	16	12	2	6	2	11	1	2
		定点当たり	0.03	0.01	0.01	0.01	0.00	0.00	0.00	0.00	0.00	0.00	0.00
	全県	報告数	1	-	-	1	-	-	-	1	-	-	-
		定点当たり	0.00	-	-	0.00	-	-	-	0.00	-	-	-
	県域	報告数	1	-	-	1	-	-	-	1	-	-	-
		定点当たり	0.01	-	-	0.01	-	-	-	0.01	-	-	-
伝染性紅斑	全国	報告数	16	23	37	42	32	17	13	11	3	-	5
		定点当たり	0.01	0.01	0.01	0.01	0.01	0.01	0.01	0.00	0.00	0.00	-
	全県	報告数	1	1	5	3	-	2	-	1	-	-	-
		定点当たり	0.00	0.00	0.02	0.01	-	0.01	-	0.00	-	-	-
	県域	報告数	-	-	2	1	-	-	-	-	-	-	-
		定点当たり	-	-	0.03	0.01	-	-	-	-	-	-	-
突発性発しん	全国	報告数	95	22	11	8	4	-	1	-	1	-	-
		定点当たり	0.03	0.01	0.00	0.00	0.00	-	0.00	-	0.00	-	-
	全県	報告数	6	1	-	-	-	-	-	-	-	-	-
		定点当たり	0.03	0.00	-	-	-	-	-	-	-	-	-
	県域	報告数	1	1	-	-	-	-	-	-	-	-	-
		定点当たり	0.01	0.01	-	-	-	-	-	-	-	-	-
百日咳	全国	報告数	-	2	1	-	-	1	2	1	4	-	4
		定点当たり	-	0.00	0.00	-	-	0.00	0.00	0.00	0.00	-	0.00
	全県	報告数	-	-	-	-	-	-	-	-	-	-	-
		定点当たり	-	-	-	-	-	-	-	-	-	-	-
	県域	報告数	-	-	-	-	-	-	-	-	-	-	-
		定点当たり	-	-	-	-	-	-	-	-	-	-	-
ヘルパンギーナ	全国	報告数	16	10	6	8	3	1	1	1	-	-	4
		定点当たり	0.01	0.00	0.00	0.00	0.00	0.00	0.00	0.00	-	-	0.00
	全県	報告数	1	-	-	-	-	-	1	-	-	-	-
		定点当たり	0.00	-	-	-	-	-	0.00	-	-	-	-
	県域	報告数	1	-	-	-	-	-	-	-	-	-	-
		定点当たり	0.01	-	-	-	-	-	-	-	-	-	-
流行性耳下腺炎	全国	報告数	78	184	249	320	281	177	168	96	149	13	44
		定点当たり	0.02	0.06	0.08	0.10	0.09	0.06	0.05	0.03	0.05	0.00	0.01
	全県	報告数	3	11	9	19	11	6	15	7	7	-	3
		定点当たり	0.01	0.05	0.04	0.09	0.05	0.03	0.07	0.03	0.03	-	0.01
	県域	報告数	-	3	2	3	3	1	2	-	-	-	1
		定点当たり	-	0.04	0.03	0.04	0.04	0.01	0.03	-	-	-	0.01

表2 報告数・定点当たり報告数、疾病・年齢階級別
(全県及び横浜市・川崎市・相模原市を除く県域) (その3)

2017年13週(03月27日~04月02日)

*表2は、各保健福祉事務所からの最新の報告をもとに作成しているため、国の還元データである表1および表3の数値と一致しないことがあります。

眼科定点		項目	合計	~5か月	~11か月	1歳	2	3	4	5	6	7	8
急性出血性結膜炎	全国	報告数	2	-	-	-	-	-	-	-	-	-	-
		定点当たり	0.00	-	-	-	-	-	-	-	-	-	-
	全県	報告数	1	-	-	-	-	-	-	-	-	-	-
		定点当たり	0.02	-	-	-	-	-	-	-	-	-	-
	県域	報告数	-	-	-	-	-	-	-	-	-	-	-
		定点当たり	-	-	-	-	-	-	-	-	-	-	-
流行性角結膜炎	全国	報告数	367	-	2	12	9	7	7	3	3	5	6
		定点当たり	0.53	-	0.00	0.02	0.01	0.01	0.01	0.00	0.00	0.01	0.01
	全県	報告数	64	-	1	4	2	-	2	-	1	-	1
		定点当たり	1.31	-	0.02	0.08	0.04	-	0.04	-	0.02	-	0.02
	県域	報告数	25	-	-	2	-	-	-	-	-	-	-
		定点当たり	1.56	-	-	0.13	-	-	-	-	-	-	-

基幹定点(週報)		項目	合計	0歳	1-4	5-9	10-14	15-19	20-24	25-29	30-34	35-39	40-44
細菌性髄膜炎	全国	報告数	11	-	4	3	1	-	-	-	1	-	-
		定点当たり	0.02	-	0.01	0.01	0.00	-	-	-	0.00	-	-
	全県	報告数	-	-	-	-	-	-	-	-	-	-	-
		定点当たり	-	-	-	-	-	-	-	-	-	-	-
	県域	報告数	-	-	-	-	-	-	-	-	-	-	-
		定点当たり	-	-	-	-	-	-	-	-	-	-	-
無菌性髄膜炎	全国	報告数	12	1	1	2	2	-	-	3	1	1	-
		定点当たり	0.03	0.00	0.00	0.00	0.00	-	-	0.01	0.00	0.00	-
	全県	報告数	-	-	-	-	-	-	-	-	-	-	-
		定点当たり	-	-	-	-	-	-	-	-	-	-	-
	県域	報告数	-	-	-	-	-	-	-	-	-	-	-
		定点当たり	-	-	-	-	-	-	-	-	-	-	-
マイコプラズマ肺炎	全国	報告数	123	2	14	49	31	4	-	3	2	5	3
		定点当たり	0.26	0.00	0.03	0.10	0.06	0.01	-	0.01	0.00	0.01	0.01
	全県	報告数	2	-	-	1	-	-	-	-	-	-	-
		定点当たり	0.17	-	-	0.08	-	-	-	-	-	-	-
	県域	報告数	-	-	-	-	-	-	-	-	-	-	-
		定点当たり	-	-	-	-	-	-	-	-	-	-	-
クラミジア肺炎(オウム病を除く)	全国	報告数	2	-	-	-	-	-	-	-	-	1	-
		定点当たり	0.00	-	-	-	-	-	-	-	-	0.00	-
	全県	報告数	-	-	-	-	-	-	-	-	-	-	-
		定点当たり	-	-	-	-	-	-	-	-	-	-	-
	県域	報告数	-	-	-	-	-	-	-	-	-	-	-
		定点当たり	-	-	-	-	-	-	-	-	-	-	-
感染性胃腸炎(ロタウイルス)	全国	報告数	293	42	188	55	5	1	-	1	-	-	-
		定点当たり	0.61	0.09	0.39	0.12	0.01	0.00	-	0.00	-	-	-
	全県	報告数	17	2	13	2	-	-	-	-	-	-	-
		定点当たり	1.42	0.17	1.08	0.17	-	-	-	-	-	-	-
	県域	報告数	6	1	4	1	-	-	-	-	-	-	-
		定点当たり	1.20	0.20	0.80	0.20	-	-	-	-	-	-	-

眼科定点		項目	9	10-14	15-19	20-29	30-39	40-49	50-59	60-69	70歳以上
急性出血性結膜炎	全国	報告数	-	-	-	-	1	1	-	-	-
		定点当たり	-	-	-	-	0.00	0.00	-	-	-
	全県	報告数	-	-	-	-	-	1	-	-	-
		定点当たり	-	-	-	-	-	0.02	-	-	-
	県域	報告数	-	-	-	-	-	-	-	-	-
		定点当たり	-	-	-	-	-	-	-	-	-
流行性角結膜炎	全国	報告数	3	9	10	44	87	61	32	32	35
		定点当たり	0.00	0.01	0.01	0.06	0.13	0.09	0.05	0.05	0.05
	全県	報告数	-	3	3	6	13	17	2	6	3
		定点当たり	-	0.06	0.06	0.12	0.27	0.35	0.04	0.12	0.06
	県域	報告数	-	1	1	3	7	7	1	3	-
		定点当たり	-	0.06	0.06	0.19	0.44	0.44	0.06	0.19	-

基幹定点(週報)		項目	45-49	50-54	55-59	60-64	65-69	70歳以上
細菌性髄膜炎	全国	報告数	-	-	-	-	1	1
		定点当たり	-	-	-	-	0.00	0.00
	全県	報告数	-	-	-	-	-	-
		定点当たり	-	-	-	-	-	-
	県域	報告数	-	-	-	-	-	-
		定点当たり	-	-	-	-	-	-
無菌性髄膜炎	全国	報告数	1	-	-	-	-	-
		定点当たり	0.00	-	-	-	-	-
	全県	報告数	-	-	-	-	-	-
		定点当たり	-	-	-	-	-	-
	県域	報告数	-	-	-	-	-	-
		定点当たり	-	-	-	-	-	-
マイコプラズマ肺炎	全国	報告数	1	1	-	2	2	4
		定点当たり	0.00	0.00	-	0.00	0.00	0.01
	全県	報告数	-	-	-	1	-	-
		定点当たり	-	-	-	0.08	-	-
	県域	報告数	-	-	-	-	-	-
		定点当たり	-	-	-	-	-	-
クラミジア肺炎(オウム病を除く)	全国	報告数	-	-	-	-	-	1
		定点当たり	-	-	-	-	-	0.00
	全県	報告数	-	-	-	-	-	-
		定点当たり	-	-	-	-	-	-
	県域	報告数	-	-	-	-	-	-
		定点当たり	-	-	-	-	-	-
感染性胃腸炎(ロタウイルス)	全国	報告数	-	-	-	-	-	1
		定点当たり	-	-	-	-	-	0.00
	全県	報告数	-	-	-	-	-	-
		定点当たり	-	-	-	-	-	-
	県域	報告数	-	-	-	-	-	-
		定点当たり	-	-	-	-	-	-

表3 5週前～今週の推移 (その1)
(全県及び横浜市・川崎市・相模原市を除く県域)

2017年13週(03月27日～04月02日)

疾病名	項目		5週前	4週前	3週前	2週前	1週前	今週
			08週	09週	10週	11週	12週	13週
			(02月20日 ～02月26 日)	(02月27日 ～03月05 日)	(03月06日 ～03月12 日)	(03月13日 ～03月19 日)	(03月20日 ～03月26 日)	(03月27日 ～04月02 日)
インフルエンザ (高病原性鳥インフル ンザを除く)	全県	報告数	5,161	4,618	3,762	3,531	2,352	2,245
		定点当たり	14.96	13.19	10.87	10.48	6.82	6.60
	県域	報告数	1,647	1,294	1,042	1,041	718	687
		定点当たり	14.20	11.16	8.98	9.05	6.24	5.82
RSウイルス 感染症	全県	報告数	15	14	18	29	14	16
		定点当たり	0.07	0.06	0.08	0.14	0.06	0.07
	県域	報告数	4	4	3	7	5	3
		定点当たり	0.05	0.05	0.04	0.10	0.07	0.04
咽頭結膜熱	全県	報告数	22	24	45	37	45	27
		定点当たり	0.10	0.11	0.21	0.18	0.21	0.13
	県域	報告数	3	4	15	17	16	10
		定点当たり	0.04	0.05	0.21	0.23	0.22	0.14
A群溶血性レ ンサ球菌咽頭 炎	全県	報告数	379	432	443	440	295	368
		定点当たり	1.75	1.99	2.06	2.09	1.37	1.71
	県域	報告数	128	145	138	145	126	114
		定点当たり	1.75	1.99	1.89	1.99	1.73	1.54
感染性胃腸炎	全県	報告数	1,259	1,339	1,427	1,507	1,239	1,281
		定点当たり	5.83	6.17	6.64	7.14	5.74	5.96
	県域	報告数	460	421	458	468	411	412
		定点当たり	6.30	5.77	6.27	6.41	5.63	5.57
水痘	全県	報告数	99	75	94	84	108	89
		定点当たり	0.46	0.35	0.44	0.40	0.50	0.41
	県域	報告数	40	27	49	42	46	27
		定点当たり	0.55	0.37	0.67	0.58	0.63	0.36
手足口病	全県	報告数	9	12	4	7	6	4
		定点当たり	0.04	0.06	0.02	0.03	0.03	0.02
	県域	報告数	1	5	-	3	4	3
		定点当たり	0.01	0.07	-	0.04	0.05	0.04
伝染性紅斑	全県	報告数	13	16	15	17	13	17
		定点当たり	0.06	0.07	0.07	0.08	0.06	0.08
	県域	報告数	4	1	3	5	5	5
		定点当たり	0.05	0.01	0.04	0.07	0.07	0.07
突発性発しん	全県	報告数	81	91	102	101	71	75
		定点当たり	0.38	0.42	0.47	0.48	0.33	0.35
	県域	報告数	25	29	29	40	27	29
		定点当たり	0.34	0.40	0.40	0.55	0.37	0.39

表3 5週前～今週の推移 (その2)
(全県及び横浜市・川崎市・相模原市を除く県域)

2017年13週(03月27日～04月02日)

疾病名	項目		5週前	4週前	3週前	2週前	1週前	今週
			08週	09週	10週	11週	12週	13週
			(02月20日 ～02月26 日)	(02月27日 ～03月05 日)	(03月06日 ～03月12 日)	(03月13日 ～03月19 日)	(03月20日 ～03月26 日)	(03月27日 ～04月02 日)
百日咳	全県	報告数	3	-	1	-	-	-
		定点当たり	0.01	-	0.00	-	-	-
	県域	報告数	2	-	-	-	-	-
		定点当たり	0.03	-	-	-	-	-
ヘルパンギーナ	全県	報告数	1	1	2	4	1	2
		定点当たり	0.00	0.00	0.01	0.02	0.00	0.01
	県域	報告数	-	1	1	1	-	1
		定点当たり	-	0.01	0.01	0.01	-	0.01
流行性耳下腺炎	全県	報告数	101	88	119	107	92	93
		定点当たり	0.47	0.41	0.55	0.51	0.43	0.43
	県域	報告数	24	17	25	23	12	16
		定点当たり	0.33	0.23	0.34	0.32	0.16	0.22
急性出血性結膜炎	全県	報告数	-	-	-	1	-	1
		定点当たり	-	-	-	0.02	-	0.02
	県域	報告数	-	-	-	1	-	-
		定点当たり	-	-	-	0.06	-	-
流行性角結膜炎	全県	報告数	66	58	45	75	48	64
		定点当たり	1.32	1.16	0.96	1.60	1.00	1.31
	県域	報告数	26	15	14	18	7	25
		定点当たり	1.63	0.94	0.93	1.13	0.44	1.56
細菌性髄膜炎	全県	報告数	-	-	-	-	-	-
		定点当たり	-	-	-	-	-	-
	県域	報告数	-	-	-	-	-	-
		定点当たり	-	-	-	-	-	-
無菌性髄膜炎	全県	報告数	-	-	-	1	-	-
		定点当たり	-	-	-	0.10	-	-
	県域	報告数	-	-	-	-	-	-
		定点当たり	-	-	-	-	-	-
マイコプラズマ肺炎	全県	報告数	4	4	3	2	3	2
		定点当たり	0.36	0.40	0.30	0.20	0.30	0.17
	県域	報告数	1	2	2	-	1	-
		定点当たり	0.25	0.50	0.50	-	0.25	-
クラミジア肺炎 (オウム病を除く)	全県	報告数	-	-	-	-	-	-
		定点当たり	-	-	-	-	-	-
	県域	報告数	-	-	-	-	-	-
		定点当たり	-	-	-	-	-	-
感染性胃腸炎 (ロタウイルス)	全県	報告数	17	13	21	12	5	17
		定点当たり	1.55	1.30	2.10	1.20	0.50	1.42
	県域	報告数	6	1	3	6	4	6
		定点当たり	1.50	0.25	0.75	1.50	1.00	1.20