



# 神奈川県感染症発生情報（12週報）

## （3月20日～3月26日）

<http://www.eiken.pref.kanagawa.jp/>



### 今週の注目感染症

～インフルエンザ～ 神奈川県では第4週をピークに減少傾向となり、今週は県内すべての地域で定点当たりの報告数が警報終息基準値を下回りました。ただし、まだ報告はみられますので、もうしばらく感染予防に努めましょう。インフルエンザは、感染している人の咳やくしゃみに含まれるウイルスを吸い込んだり、ウイルスが付着した手で目、鼻、口を触れたりすると感染します。感染予防の基本である外出後の手洗い・うがいを十分にを行い、急な発熱や咳、くしゃみなどインフルエンザが疑われる症状がある場合、周囲に感染が広がらないようにマスクを着用しましょう。インフルエンザにはいくつかの型があり、一度かかっても違う型のインフルエンザにかかることがありますので注意しましょう。

### 今週の全数把握対象疾患

（当該週の国による集計及び各保健福祉事務所からの報告をもとに期日を決めて集計しているため、集計数が前後することがあります。）

分類	対象疾患	内訳				神奈川県 (今週)	神奈川県 (2017年累計)
		県域	横浜市	川崎市	相模原市		
二類	結核	6		4		10	310
三類	腸管出血性大腸菌感染症		1			1	8
四類	E型肝炎		1			1	3
	レジオネラ症	1	1	1		3	12
五類	アメーバ赤痢		1			1	16
	カルバペネム耐性腸内細菌科細菌感染症	1				1	23
	後天性免疫不全症候群		1			1	19
	侵襲性肺炎球菌感染症	2	1	2		5	66
	水痘（入院例）	1				1	2
	梅毒	1	2			3	61

### 全数把握対象疾患情報

- 結核10例：年齢群は30歳代1例、40歳代1例、50歳代2例、70歳代1例、80歳代4例、90歳代1例、病型は肺結核5例、肺結核・粟粒結核及び結核性髄膜炎1例、結核性胸膜炎1例、結核性心膜炎1例、無症状病原体保有者2例
- 腸管出血性大腸菌感染症1例：年齢群は70歳代、血清型・毒素型はO血清群不明 VT1、推定感染経路は経口感染、推定感染地域はエジプト・アラブ共和国
- E型肝炎1例：年齢群は60歳代、感染経路は不明、感染地域は都道府県不明
- レジオネラ症3例：年齢群は50歳代1例、60歳代2例、病型は肺炎型3例、推定感染経路は水系感染1例、不明2例、推定感染地域は神奈川県2例、都道府県不明1例
- アメーバ赤痢1例：年齢群は40歳代、病型は腸管アメーバ症、推定感染経路は性的接触、感染地域は都道府県不明
- カルバペネム耐性腸内細菌科細菌感染症1例：年齢群は80歳代、菌種は不明、推定感染経路は以前からの保菌、推定感染地域は神奈川県
- 後天性免疫不全症候群1例：年齢群は50歳代、病名は無症候性キャリア、推定感染経路は性的接触、推定感染地域は国内
- 侵襲性肺炎球菌感染症5例：年齢群は10歳未満1例、60歳代1例、70歳代2例、90歳代1例、推定感染経路は飛沫・飛沫核感染2例、不明3例、推定感染地域は神奈川県4例、都道府県不明1例、ワクチン接種歴は接種あり1例、接種なし2例、不明2例
- 水痘（入院例）1例：年齢群は50歳代、感染経路は不明、感染地域は神奈川県、ワクチン接種歴は不明
- 梅毒3例：年齢群は20歳代3例、病型は早期顕症梅毒1期1例、早期顕症梅毒 期1例、無症状病原体保有者1例、推定感染経路は性的接触3例、推定感染地域は神奈川県2例、都道府県不明1例

### 今週の定点把握対象疾患

- インフルエンザの定点当たりの報告数は、全県(6.82)で前週の全県(10.48)より減少し、県内すべての地域で警報終息基準値(10)を下回りました。
- 咽頭結膜熱の定点当たりの報告数は、鎌倉保健福祉事務所三崎センター管内(2.00)でやや高くなっています。
- 感染性胃腸炎の定点当たりの報告数は、小田原保健福祉事務所管内(11.67)でやや高くなっています。

### 神奈川県感染症情報センター

神奈川県衛生研究所 企画情報部 衛生情報課

TEL:0467-83-4400(代表)

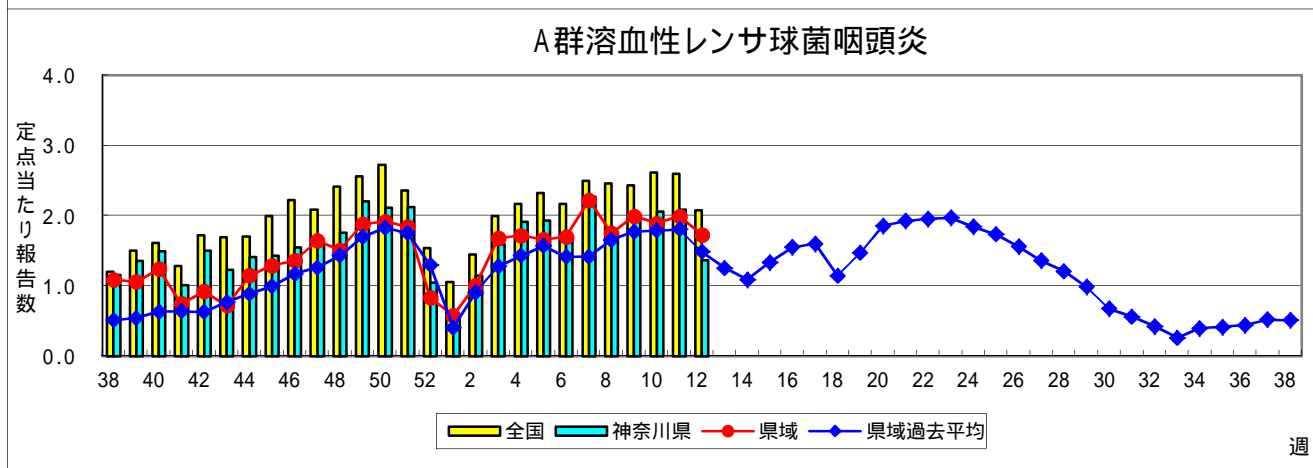
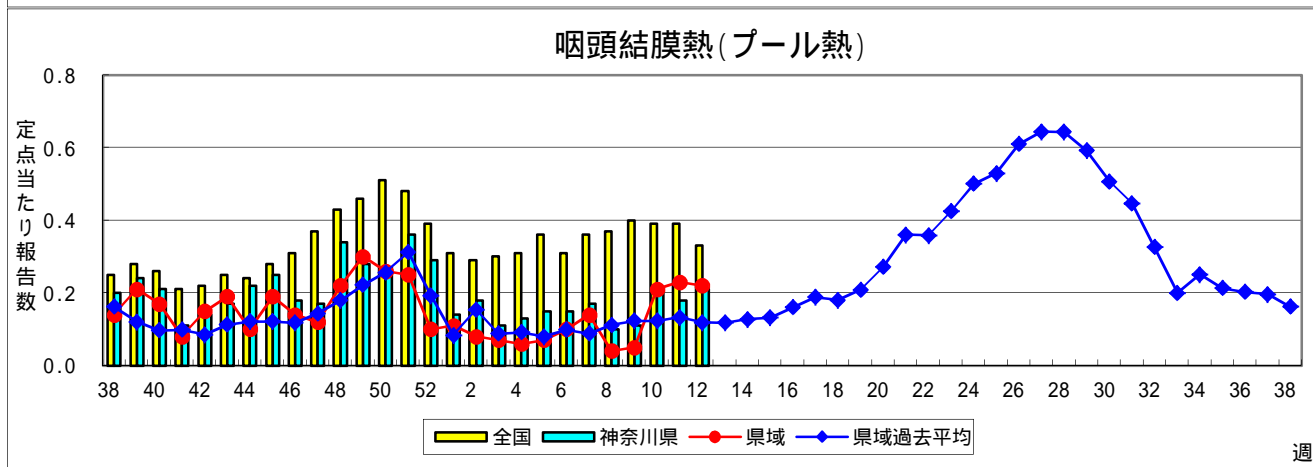
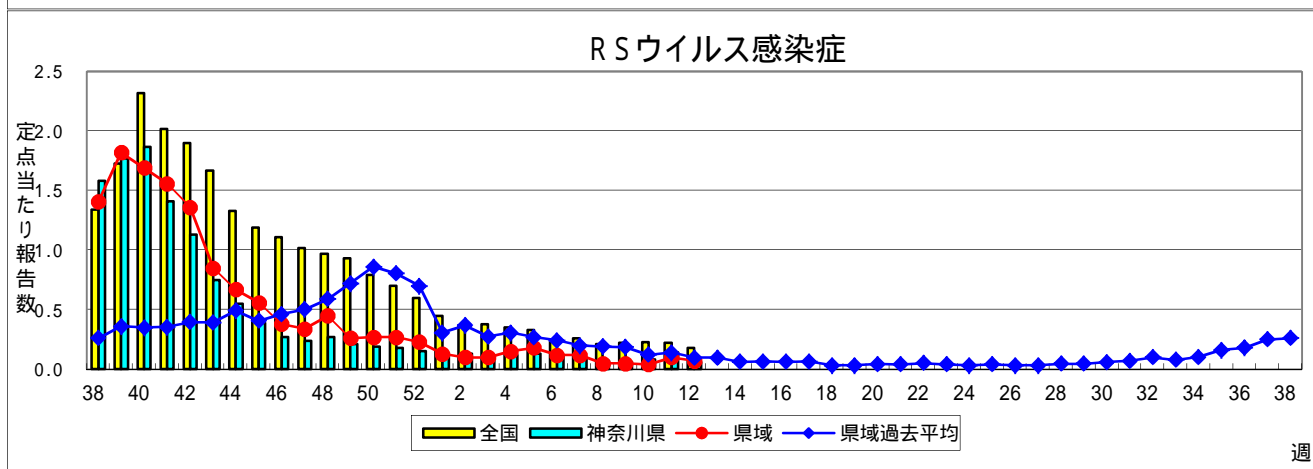
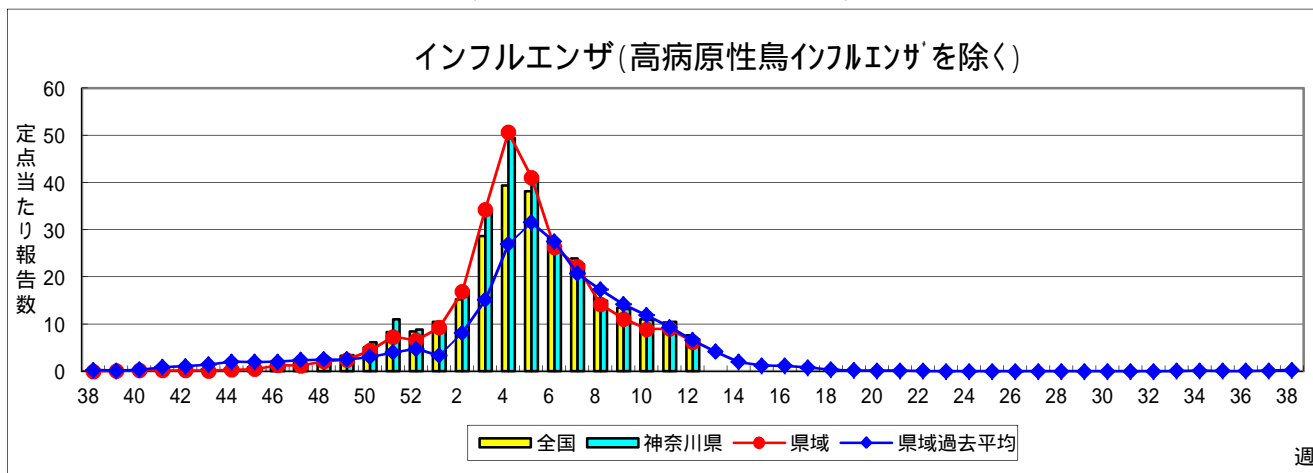
FAX:0467-89-5211(企画情報部)

感染症発生動向調査事業は「感染症の予防及び感染症の患者に対する医療に関する法律」によって行われています。

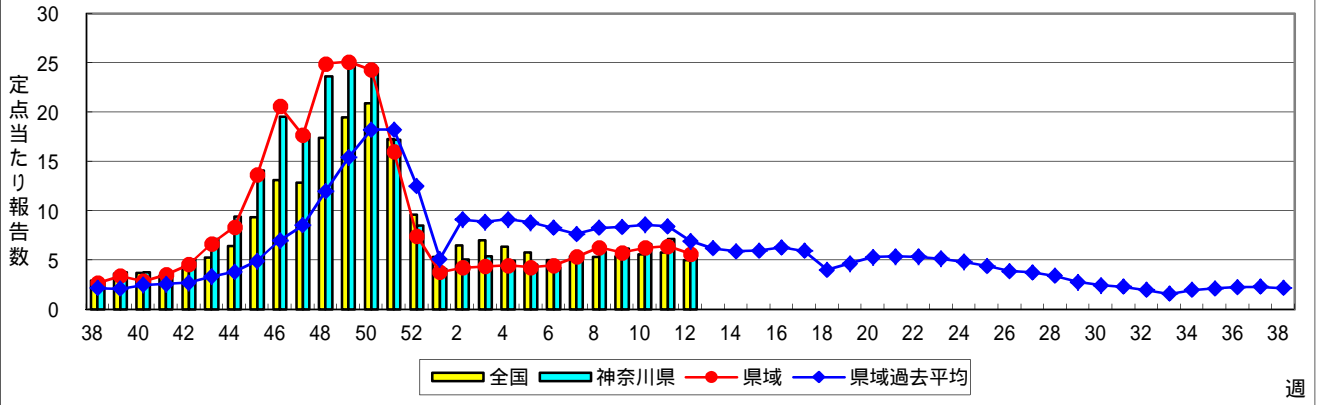
\* 県域とは、神奈川県内の市町村のうち横浜市、川崎市、相模原市を除いた地域です。

# 感染症発生動向調査:週報対象疾患の時系列グラフ

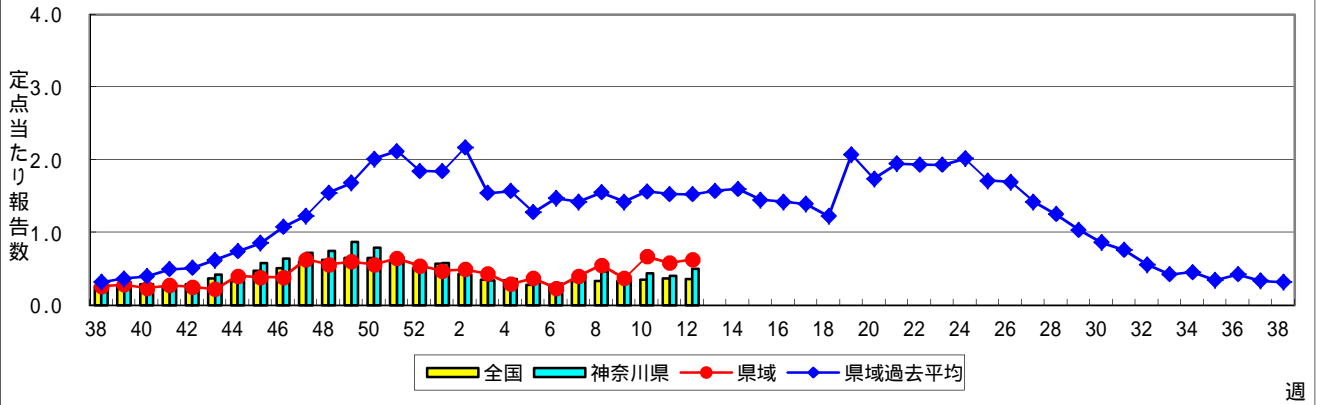
疾患名の括弧書きは、一般名称であり、正式名称ではありません。  
 神奈川県&県域(横浜市・川崎市・相模原市を除く)のデータです。



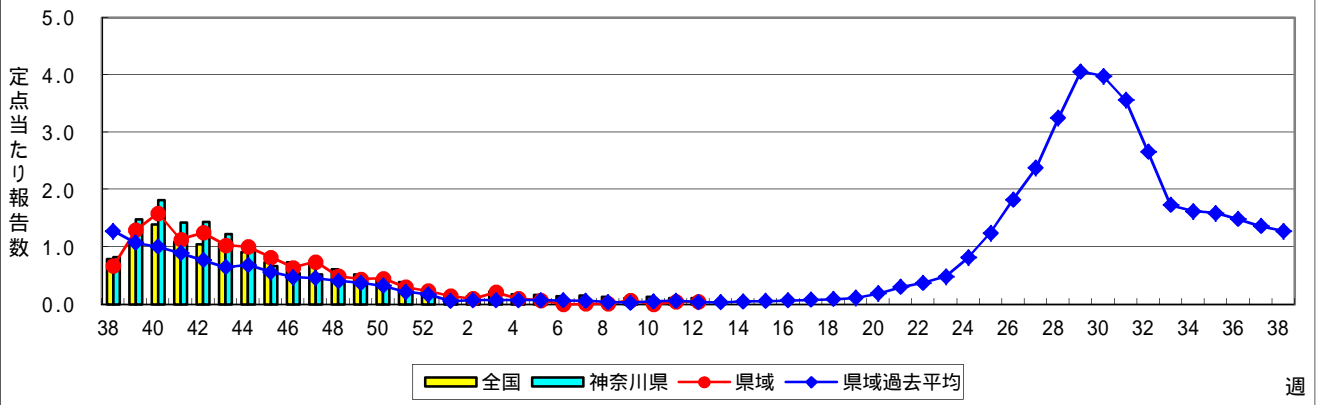
### 感染性胃腸炎



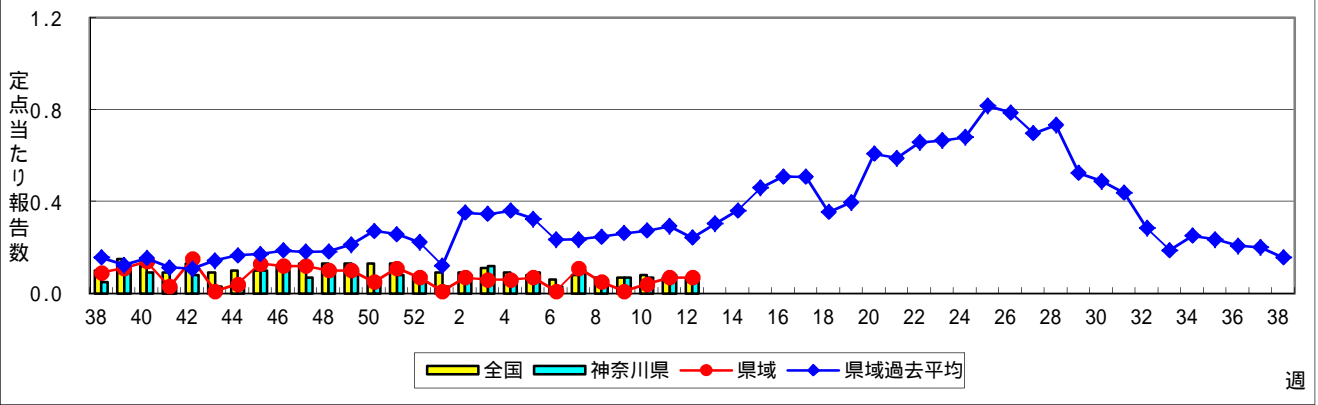
### 水痘(水ぼうそう)



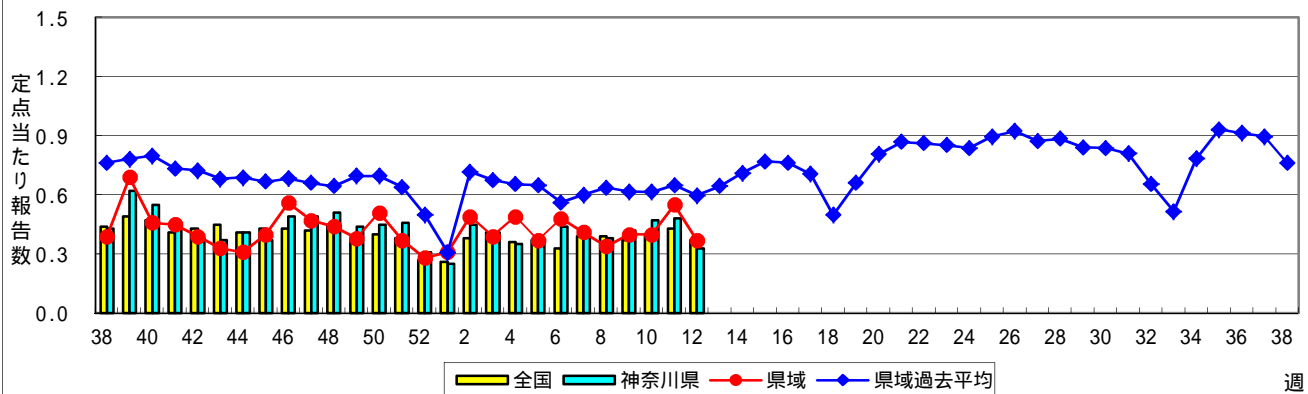
### 手足口病



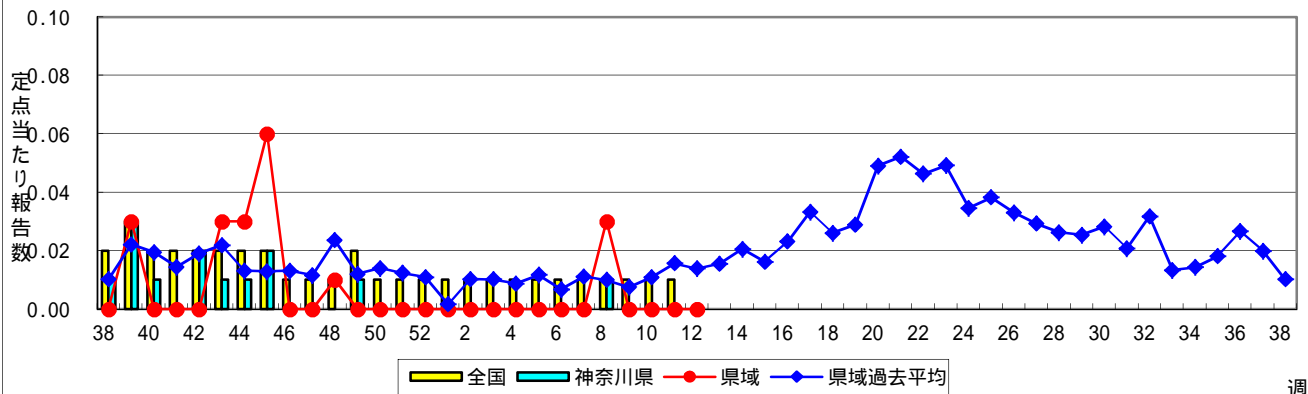
### 伝染性紅斑(リンゴ病)



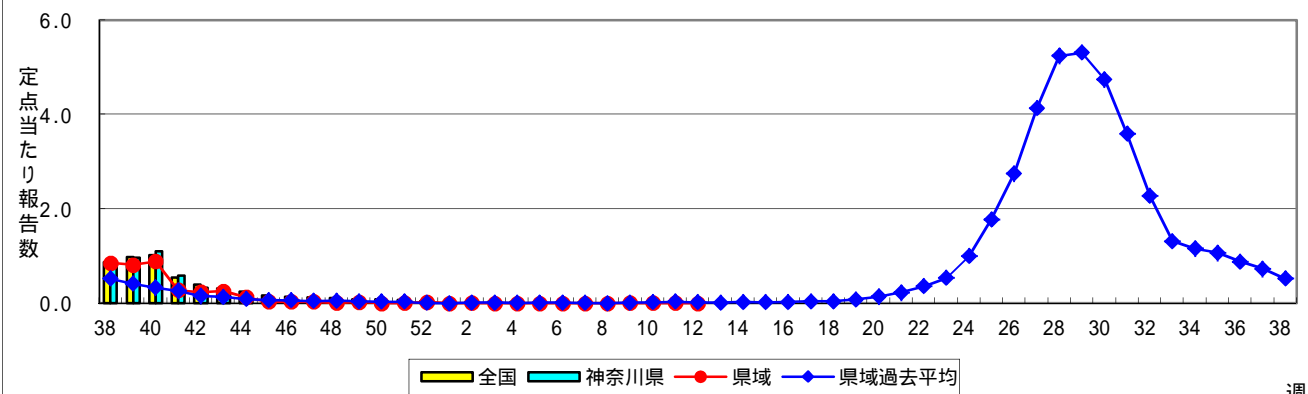
### 突発性発しん



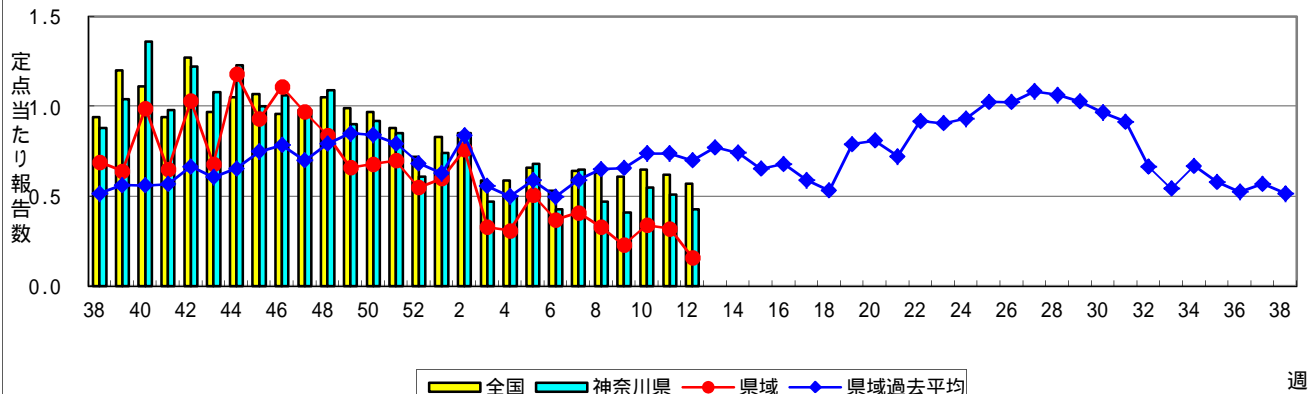
### 百日咳



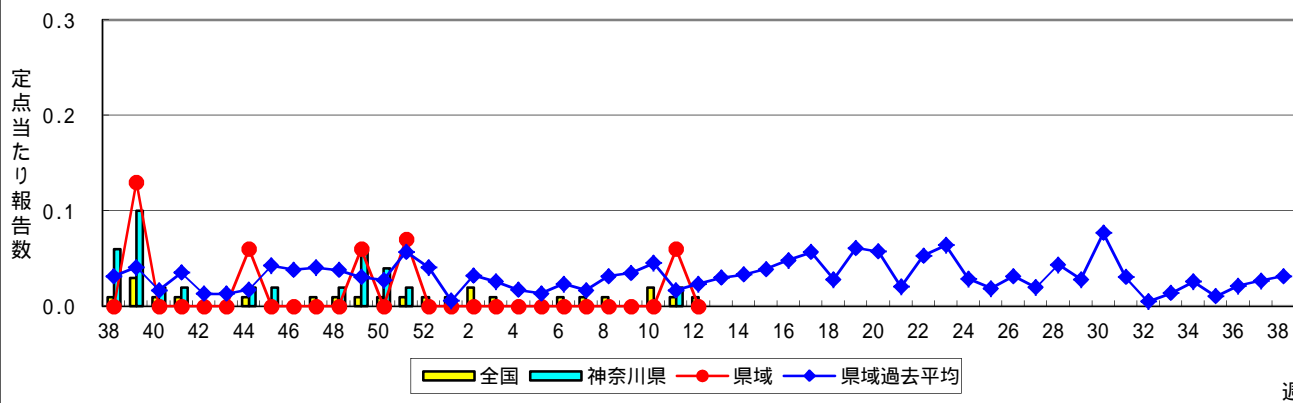
### ヘルパンギーナ



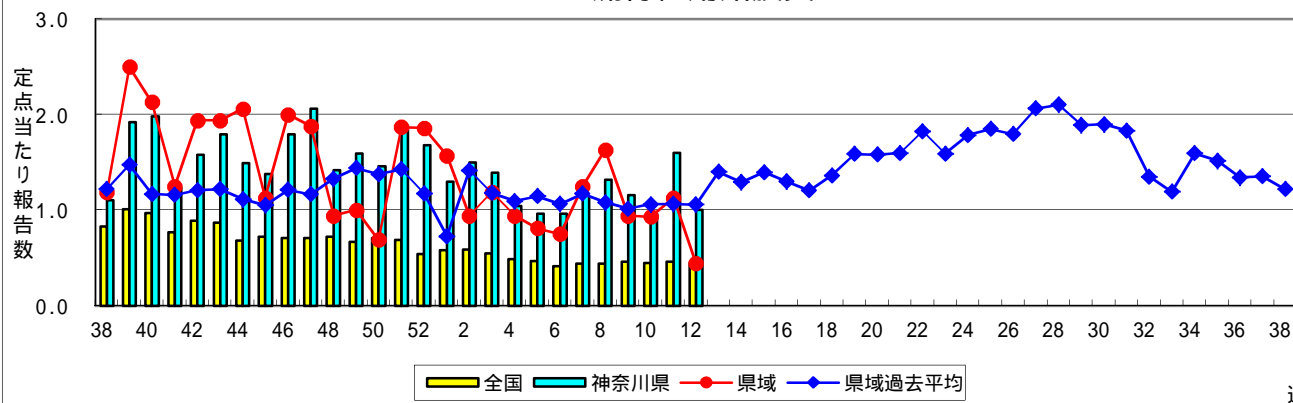
### 流行性耳下腺炎(おたふくかぜ)



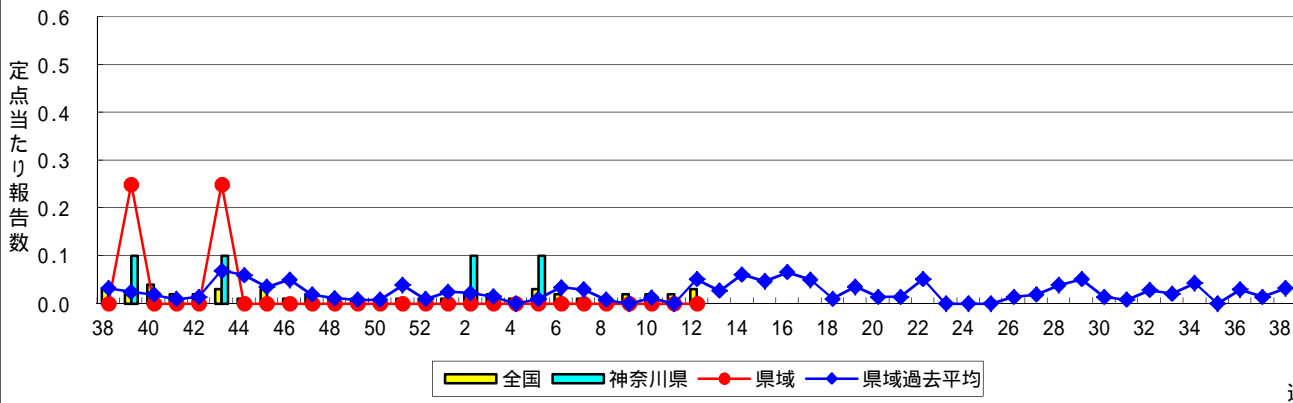
### 急性出血性結膜炎



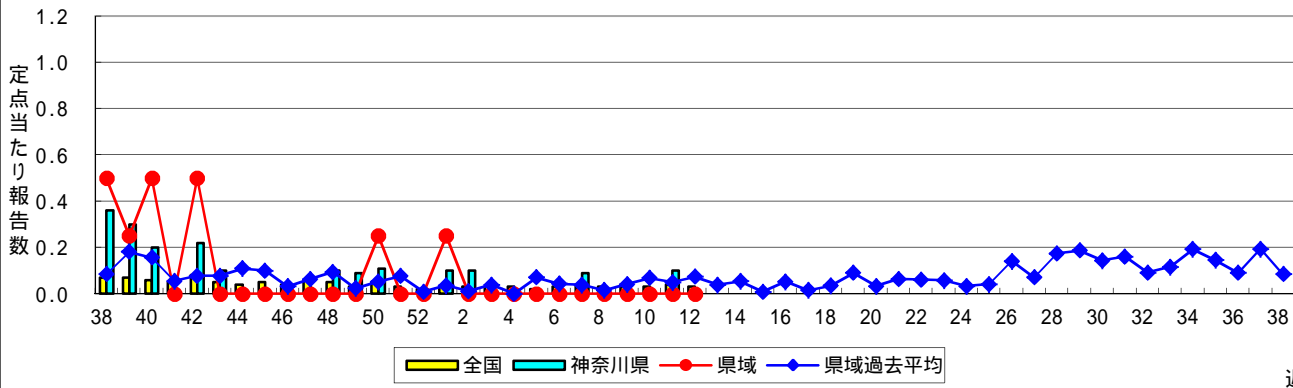
### 流行性角結膜炎



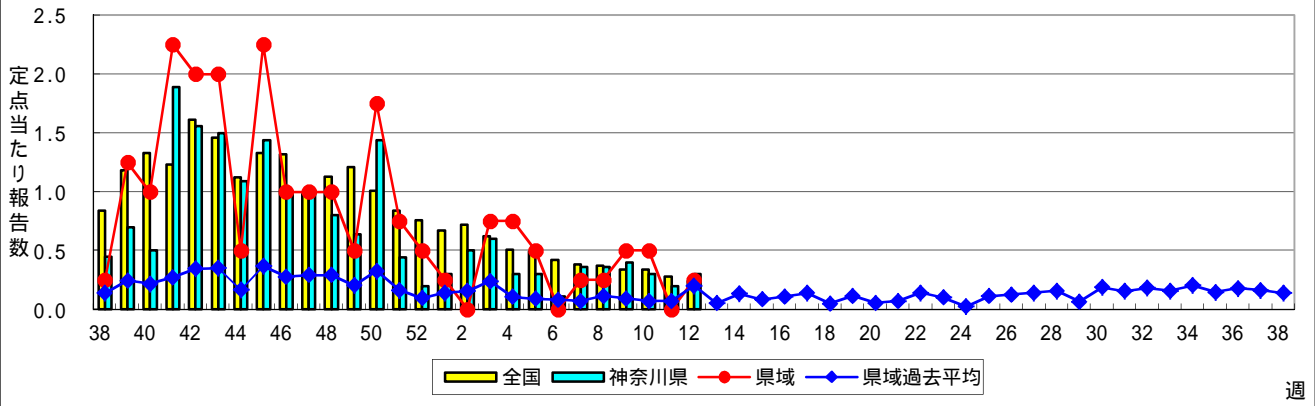
### 細菌性髄膜炎



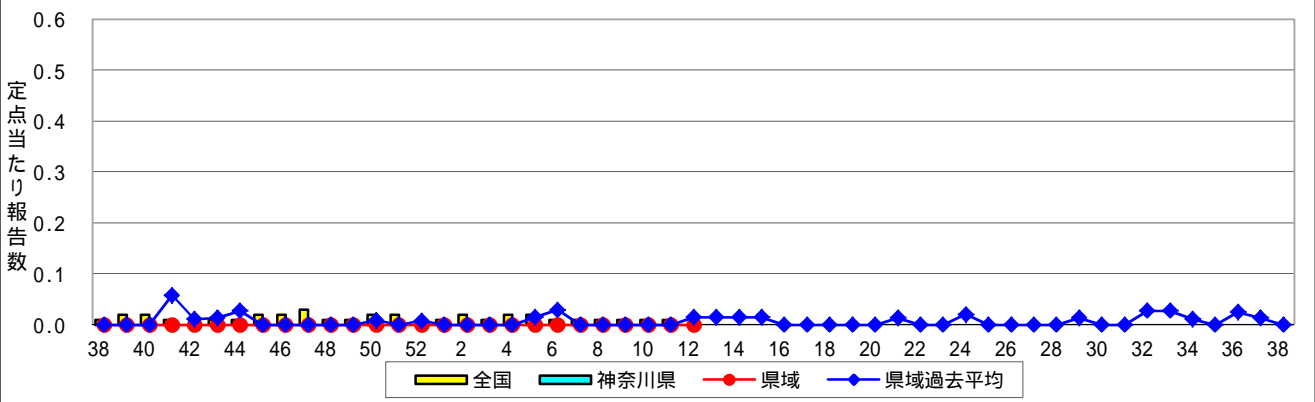
### 無菌性髄膜炎



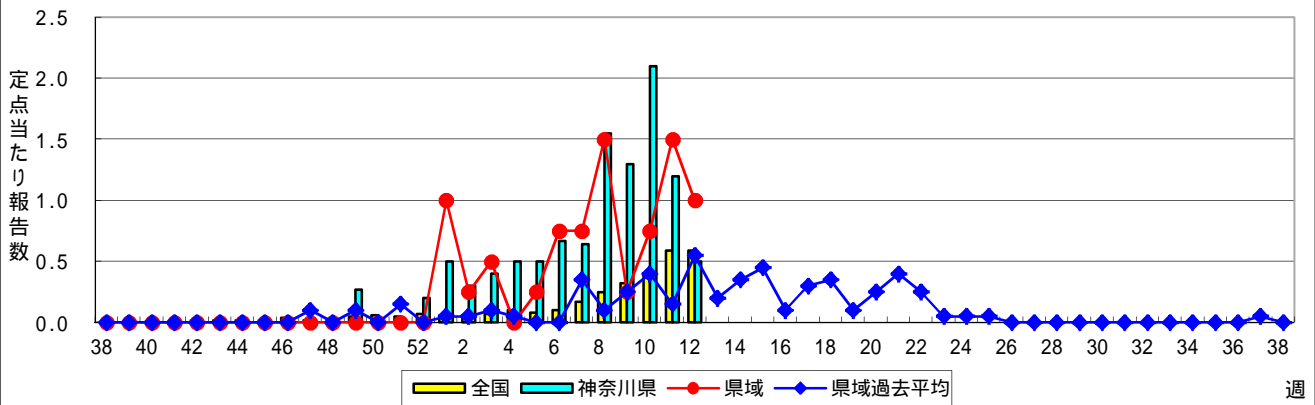
### マイコプラズマ肺炎



### クラミジア肺炎(オウム病を除く)



### 感染性胃腸炎(ロタウイルス)



**表1 報告数・定点当たり報告数 疾病、政令市・保健所別 (その1)**

2017年12週(03月20日～03月26日)

神奈川県	インフルエンザ (高病原性鳥インフルエンザを 除く)		RSウイルス感染症		咽頭結膜熱		A群溶血性レンサ球菌咽頭炎		感染性胃腸炎	
	報告数	定点当たり	報告数	定点当たり	報告数	定点当たり	報告数	定点当たり	報告数	定点当たり
全県	2,352	6.82	14	0.06	45	0.21	295	1.37	1,239	5.74
横浜市	994	6.76	6	0.07	20	0.22	109	1.18	490	5.33
川崎市	437	7.28	3	0.08	2	0.06	46	1.28	236	6.56
相模原市	203	8.83	-	-	7	0.47	14	0.93	102	6.80
県域 (横浜市、川崎市、相模原市を除く)	718	6.24	5	0.07	16	0.22	126	1.73	411	5.63
横須賀市	38	2.71	-	-	-	-	1	0.11	39	4.33
藤沢市	70	5.00	1	0.11	3	0.33	15	1.67	64	7.11
平塚	90	8.18	-	-	1	0.14	12	1.71	18	2.57
平塚 秦野センター	96	9.60	-	-	6	1.00	22	3.67	39	6.50
鎌倉	45	4.50	1	0.17	-	-	7	1.17	22	3.67
鎌倉 三崎センター	4	1.33	-	-	4	2.00	-	-	2	1.00
小田原	52	5.20	1	0.17	-	-	22	3.67	70	11.67
小田原 足柄上センター	8	1.60	-	-	-	-	-	-	-	-
厚木	137	8.56	2	0.18	2	0.18	28	2.55	71	6.45
厚木 大和センター	102	9.27	-	-	-	-	5	0.71	41	5.86
茅ヶ崎	76	6.91	-	-	-	-	14	2.00	45	6.43

神奈川県	水痘		手足口病		伝染性紅斑		突発性発しん		百日咳	
	報告数	定点当たり	報告数	定点当たり	報告数	定点当たり	報告数	定点当たり	報告数	定点当たり
全県	108	0.50	6	0.03	13	0.06	71	0.33	-	-
横浜市	32	0.35	2	0.02	8	0.09	29	0.32	-	-
川崎市	30	0.83	-	-	-	-	11	0.31	-	-
相模原市	-	-	-	-	-	-	4	0.27	-	-
県域 (横浜市、川崎市、相模原市を除く)	46	0.63	4	0.05	5	0.07	27	0.37	-	-
横須賀市	5	0.56	-	-	2	0.22	4	0.44	-	-
藤沢市	5	0.56	-	-	1	0.11	4	0.44	-	-
平塚	2	0.29	-	-	1	0.14	3	0.43	-	-
平塚 秦野センター	10	1.67	-	-	-	-	4	0.67	-	-
鎌倉	4	0.67	-	-	1	0.17	1	0.17	-	-
鎌倉 三崎センター	1	0.50	-	-	-	-	-	-	-	-
小田原	4	0.67	-	-	-	-	3	0.50	-	-
小田原 足柄上センター	-	-	-	-	-	-	1	0.33	-	-
厚木	9	0.82	4	0.36	-	-	3	0.27	-	-
厚木 大和センター	5	0.71	-	-	-	-	1	0.14	-	-
茅ヶ崎	1	0.14	-	-	-	-	3	0.43	-	-

神奈川県	ヘルパンギーナ		流行性耳下腺炎		急性出血性結膜炎		流行性角結膜炎		細菌性髄膜炎	
	報告数	定点当たり	報告数	定点当たり	報告数	定点当たり	報告数	定点当たり	報告数	定点当たり
全県	1	-	92	0.43	-	-	48	1.00	-	-
横浜市	1	0.01	50	0.54	-	-	19	1.00	-	-
川崎市	-	-	26	0.72	-	-	13	1.44	-	-
相模原市	-	-	4	0.27	-	-	9	2.25	-	-
県域 (横浜市、川崎市、相模原市を除く)	-	-	12	0.16	-	-	7	0.44	-	-
横須賀市	-	-	-	-	-	-	4	2.00	-	-
藤沢市	-	-	2	0.22	-	-	1	0.50	-	-
平塚	-	-	2	0.29	-	-	-	-	-	-
平塚 秦野センター	-	-	-	-	-	-	-	-	...	...
鎌倉	-	-	1	0.17	-	-	-	-	...	...
鎌倉 三崎センター	-	-	-	-	...	...	...	...	...	...
小田原	-	-	-	-	-	-	-	-	...	...
小田原 足柄上センター	-	-	-	-	...	...	...	...	...	...
厚木	-	-	2	0.18	-	-	2	0.67	-	-
厚木 大和センター	-	-	3	0.43	-	-	-	-	...	...
茅ヶ崎	-	-	2	0.29	-	-	-	-	...	...





表2 報告数・定点当たり報告数、疾病・年齢階級別  
(全県及び横浜市・川崎市・相模原市を除く県域) (その1)

2017年12週(03月20日~03月26日)

\*表2は、各保健福祉事務所からの最新の報告をもとに作成しているため、国の還元データである表1および表3の数値と一致しないことがあります。

インフルエンザ定点		項目	合計	~5か月	~11か月	1歳	2	3	4	5	6	7	8
インフルエンザ (高病原性鳥インフルエンザを除く)	全国	報告数	38,231	114	412	1,231	1,409	1,701	2,084	2,291	2,422	2,199	2,132
		定点当たり	7.71	0.02	0.08	0.25	0.28	0.34	0.42	0.46	0.49	0.44	0.43
	全県	報告数	2,352	3	25	61	89	103	147	161	186	173	152
		定点当たり	6.82	0.01	0.07	0.18	0.26	0.30	0.43	0.47	0.54	0.50	0.44
	県域	報告数	718	-	10	18	35	21	41	55	50	42	38
		定点当たり	6.24	-	0.09	0.16	0.30	0.18	0.36	0.48	0.43	0.37	0.33

小児科定点		項目	合計	~5か月	~11か月	1歳	2	3	4	5	6	7	8
RSウイルス 感染症	全国	報告数	577	130	150	185	57	30	15	4	2	-	1
		定点当たり	0.18	0.04	0.05	0.06	0.02	0.01	0.00	0.00	0.00	-	0.00
	全県	報告数	14	3	4	4	2	-	1	-	-	-	-
		定点当たり	0.06	0.01	0.02	0.02	0.01	-	0.00	-	-	-	-
	県域	報告数	5	1	-	3	1	-	-	-	-	-	-
		定点当たり	0.07	0.01	-	0.04	0.01	-	-	-	-	-	-
咽頭結膜熱	全国	報告数	1,060	5	68	280	165	125	141	106	82	30	16
		定点当たり	0.33	0.00	0.02	0.09	0.05	0.04	0.04	0.03	0.03	0.01	0.01
	全県	報告数	45	-	4	15	9	4	3	2	3	1	-
		定点当たり	0.21	-	0.02	0.07	0.04	0.02	0.01	0.01	0.01	0.00	-
	県域	報告数	16	-	1	5	4	2	1	1	-	-	-
		定点当たり	0.22	-	0.01	0.07	0.05	0.03	0.01	0.01	-	-	-
A群溶血性レンサ球菌咽頭炎	全国	報告数	6,597	9	37	282	481	656	904	877	803	617	502
		定点当たり	2.08	0.00	0.01	0.09	0.15	0.21	0.29	0.28	0.25	0.19	0.16
	全県	報告数	295	-	1	10	21	20	46	52	34	33	26
		定点当たり	1.37	-	0.00	0.05	0.10	0.09	0.21	0.24	0.16	0.15	0.12
	県域	報告数	126	-	1	5	7	10	20	23	17	12	7
		定点当たり	1.73	-	0.01	0.07	0.10	0.14	0.27	0.32	0.23	0.16	0.10
感染性胃腸炎	全国	報告数	15,852	122	808	2,183	1,920	1,677	1,665	1,408	1,221	873	686
		定点当たり	5.01	0.04	0.26	0.69	0.61	0.53	0.53	0.44	0.39	0.28	0.22
	全県	報告数	1,239	3	62	132	159	130	161	118	106	68	59
		定点当たり	5.74	0.01	0.29	0.61	0.74	0.60	0.75	0.55	0.49	0.31	0.27
	県域	報告数	411	3	21	36	59	47	53	40	27	27	25
		定点当たり	5.63	0.04	0.29	0.49	0.81	0.64	0.73	0.55	0.37	0.37	0.34
水痘	全国	報告数	1,138	6	32	82	89	103	140	169	158	141	84
		定点当たり	0.36	0.00	0.01	0.03	0.03	0.03	0.04	0.05	0.05	0.04	0.03
	全県	報告数	108	-	1	2	7	2	13	19	9	22	15
		定点当たり	0.50	-	0.00	0.01	0.03	0.01	0.06	0.09	0.04	0.10	0.07
	県域	報告数	46	-	-	2	2	1	4	10	5	9	8
		定点当たり	0.63	-	-	0.03	0.03	0.01	0.05	0.14	0.07	0.12	0.11

インフルエンザ定点		項目	9	10-14	15-19	20-29	30-39	40-49	50-59	60-69	70-79	80歳以上
インフルエンザ (高病原性鳥インフルエンザを除く)	全国	報告数	1,746	6,563	1,766	1,824	2,756	2,523	1,716	1,410	915	1,017
		定点当たり	0.35	1.32	0.36	0.37	0.56	0.51	0.35	0.28	0.18	0.21
	全県	報告数	125	396	102	117	163	158	82	56	33	20
		定点当たり	0.36	1.15	0.30	0.34	0.47	0.46	0.24	0.16	0.10	0.06
	県域	報告数	41	133	42	32	50	38	25	25	15	7
		定点当たり	0.36	1.16	0.37	0.28	0.43	0.33	0.22	0.22	0.13	0.06

小児科定点		項目	9	10-14	15-19	20歳以上
RSウイルス 感染症	全国	報告数	-	2	-	1
		定点当たり	-	0.00	-	0.00
	全県	報告数	-	-	-	-
		定点当たり	-	-	-	-
	県域	報告数	-	-	-	-
		定点当たり	-	-	-	-
咽頭結膜熱	全国	報告数	21	10	-	11
		定点当たり	0.01	0.00	-	0.00
	全県	報告数	1	1	-	2
		定点当たり	0.00	0.00	-	0.01
	県域	報告数	1	1	-	-
		定点当たり	0.01	0.01	-	-
A群溶血性レンサ球菌咽頭炎	全国	報告数	342	665	67	355
		定点当たり	0.11	0.21	0.02	0.11
	全県	報告数	12	24	2	14
		定点当たり	0.06	0.11	0.01	0.06
	県域	報告数	6	13	-	5
		定点当たり	0.08	0.18	-	0.07
感染性胃腸炎	全国	報告数	494	1,230	252	1,312
		定点当たり	0.16	0.39	0.08	0.41
	全県	報告数	40	81	12	108
		定点当たり	0.19	0.38	0.06	0.50
	県域	報告数	16	32	6	19
		定点当たり	0.22	0.44	0.08	0.26
水痘	全国	報告数	50	73	1	10
		定点当たり	0.02	0.02	0.00	0.00
	全県	報告数	11	7	-	-
		定点当たり	0.05	0.03	-	-
	県域	報告数	3	2	-	-
		定点当たり	0.04	0.03	-	-

表2 報告数・定点当たり報告数、疾病・年齢階級別  
(全県及び横浜市・川崎市・相模原市を除く県域) (その2)

2017年12週(03月20日～03月26日)

\*表2は、各保健福祉事務所からの最新の報告をもとに作成しているため、国の還元データである表1および表3の数値と一致しないことがあります。

小児科定点	項目	合計	～5か月	～11か月	1歳	
手足口病	全国	報告数	336	5	25	125
		定点当たり	0.11	0.00	0.01	0.04
	全県	報告数	6	-	1	5
		定点当たり	0.03	-	0.00	0.02
	県域	報告数	4	-	-	4
		定点当たり	0.05	-	-	0.05
伝染性紅斑	全国	報告数	187	1	5	12
		定点当たり	0.06	0.00	0.00	0.00
	全県	報告数	13	-	-	4
		定点当たり	0.06	-	-	0.02
	県域	報告数	5	-	-	1
		定点当たり	0.07	-	-	0.01
突発性発しん	全国	報告数	1,160	23	396	611
		定点当たり	0.37	0.01	0.13	0.19
	全県	報告数	71	-	19	39
		定点当たり	0.33	-	0.09	0.18
	県域	報告数	27	-	9	16
		定点当たり	0.37	-	0.12	0.22
百日咳	全国	報告数	13	3	-	2
		定点当たり	0.00	0.00	-	0.00
	全県	報告数	-	-	-	-
		定点当たり	-	-	-	-
	県域	報告数	-	-	-	-
		定点当たり	-	-	-	-
ヘルパンギーナ	全国	報告数	48	-	5	6
		定点当たり	0.02	-	0.00	0.00
	全県	報告数	1	-	-	-
		定点当たり	0.00	-	-	-
	県域	報告数	-	-	-	-
		定点当たり	-	-	-	-
流行性耳下腺炎	全国	報告数	1,802	-	8	44
		定点当たり	0.57	-	0.00	0.01
	全県	報告数	92	-	-	2
		定点当たり	0.43	-	-	0.01
	県域	報告数	12	-	-	-
		定点当たり	0.16	-	-	-

小児科定点	項目	2	3	4	5	6	7	8	9	10-14	15-19	20歳以上	
手足口病	全国	報告数	66	45	24	22	9	6	3	1	4	-	1
		定点当たり	0.02	0.01	0.01	0.01	0.00	0.00	0.00	0.00	0.00	-	0.00
	全県	報告数	-	-	-	-	-	-	-	-	-	-	-
		定点当たり	-	-	-	-	-	-	-	-	-	-	-
	県域	報告数	-	-	-	-	-	-	-	-	-	-	-
		定点当たり	-	-	-	-	-	-	-	-	-	-	-
伝染性紅斑	全国	報告数	19	28	29	26	28	12	12	6	8	-	1
		定点当たり	0.01	0.01	0.01	0.01	0.01	0.00	0.00	0.00	0.00	-	0.00
	全県	報告数	1	1	1	-	2	1	1	-	2	-	-
		定点当たり	0.00	0.00	0.00	-	0.01	0.00	0.00	-	-	-	-
	県域	報告数	-	1	-	-	-	-	1	-	2	-	-
		定点当たり	-	0.01	-	-	-	-	0.01	-	0.03	-	-
突発性発しん	全国	報告数	102	17	8	1	1	-	-	-	-	-	1
		定点当たり	0.03	0.01	0.00	0.00	0.00	-	-	-	-	-	0.00
	全県	報告数	12	-	1	-	-	-	-	-	-	-	-
		定点当たり	0.06	-	0.00	-	-	-	-	-	-	-	-
	県域	報告数	2	-	-	-	-	-	-	-	-	-	-
		定点当たり	0.03	-	-	-	-	-	-	-	-	-	-
百日咳	全国	報告数	1	-	-	2	-	1	1	-	1	-	2
		定点当たり	0.00	-	-	0.00	-	0.00	0.00	-	0.00	-	0.00
	全県	報告数	-	-	-	-	-	-	-	-	-	-	-
		定点当たり	-	-	-	-	-	-	-	-	-	-	-
	県域	報告数	-	-	-	-	-	-	-	-	-	-	-
		定点当たり	-	-	-	-	-	-	-	-	-	-	-
ヘルパンギーナ	全国	報告数	13	2	5	3	2	-	3	1	2	-	6
		定点当たり	0.00	0.00	0.00	0.00	0.00	-	0.00	0.00	0.00	-	0.00
	全県	報告数	-	-	-	-	-	-	-	-	-	-	1
		定点当たり	-	-	-	-	-	-	-	-	-	-	0.00
	県域	報告数	-	-	-	-	-	-	-	-	-	-	-
		定点当たり	-	-	-	-	-	-	-	-	-	-	-
流行性耳下腺炎	全国	報告数	90	181	303	316	281	177	138	87	146	5	26
		定点当たり	0.03	0.06	0.10	0.10	0.09	0.06	0.04	0.03	0.05	0.00	0.01
	全県	報告数	4	4	9	13	11	21	6	8	14	-	-
		定点当たり	0.02	0.02	0.04	0.06	0.05	0.10	0.03	0.04	0.06	-	-
	県域	報告数	1	-	1	2	3	3	-	1	1	-	-
		定点当たり	0.01	-	0.01	0.03	0.04	0.04	-	0.01	0.01	-	-

表2 報告数・定点当たり報告数、疾病・年齢階級別  
(全県及び横浜市・川崎市・相模原市を除く県域) (その3)

2017年12週(03月20日~03月26日)

\*表2は、各保健福祉事務所からの最新の報告をもとに作成しているため、国の還元データである表1および表3の数値と一致しないことがあります。

眼科定点		項目	合計	~5か月	~11か月	1歳	2	3	4	5	6	7	8
急性出血性結膜炎	全国	報告数	6	-	-	-	-	-	-	-	-	-	-
		定点当たり	0.01	-	-	-	-	-	-	-	-	-	-
	全県	報告数	-	-	-	-	-	-	-	-	-	-	-
		定点当たり	-	-	-	-	-	-	-	-	-	-	-
	県域	報告数	-	-	-	-	-	-	-	-	-	-	-
		定点当たり	-	-	-	-	-	-	-	-	-	-	-
流行性角結膜炎	全国	報告数	312	1	1	13	7	12	8	8	5	6	6
		定点当たり	0.45	0.00	0.00	0.02	0.01	0.02	0.01	0.01	0.01	0.01	0.01
	全県	報告数	48	-	-	7	2	-	2	2	1	2	1
		定点当たり	1.00	-	-	0.15	0.04	-	0.04	0.04	0.02	0.04	0.02
	県域	報告数	7	-	-	-	-	-	-	-	-	-	-
		定点当たり	0.44	-	-	-	-	-	-	-	-	-	-

基幹定点(週報)		項目	合計	0歳	1-4	5-9	10-14	15-19	20-24	25-29	30-34	35-39	40-44
細菌性髄膜炎	全国	報告数	14	2	1	-	1	-	-	-	-	1	-
		定点当たり	0.03	0.00	0.00	-	0.00	-	-	-	-	0.00	-
	全県	報告数	-	-	-	-	-	-	-	-	-	-	-
		定点当たり	-	-	-	-	-	-	-	-	-	-	-
	県域	報告数	-	-	-	-	-	-	-	-	-	-	-
		定点当たり	0.25	-	-	-	-	-	-	-	-	-	-
無菌性髄膜炎	全国	報告数	15	-	3	-	3	-	1	-	-	2	1
		定点当たり	0.03	-	0.01	-	0.01	-	0.00	-	-	0.00	0.00
	全県	報告数	-	-	-	-	-	-	-	-	-	-	-
		定点当たり	-	-	-	-	-	-	-	-	-	-	-
	県域	報告数	-	-	-	-	-	-	-	-	-	-	-
		定点当たり	0.25	-	-	0.25	-	-	-	-	-	-	-
マイコプラズマ肺炎	全国	報告数	116	-	23	31	33	5	3	3	1	3	2
		定点当たり	0.24	-	0.05	0.07	0.07	0.01	0.01	0.01	0.00	0.01	0.00
	全県	報告数	3	-	-	1	1	-	-	-	-	-	-
		定点当たり	0.30	-	-	0.10	0.10	-	-	-	-	-	-
	県域	報告数	1	-	-	-	1	-	-	-	-	-	-
		定点当たり	0.50	-	-	0.25	-	-	-	-	-	-	-
クラミジア肺炎(オウム病を除く)	全国	報告数	2	-	-	1	-	-	-	-	-	-	-
		定点当たり	0.00	-	-	0.00	-	-	-	-	-	-	-
	全県	報告数	-	-	-	-	-	-	-	-	-	-	-
		定点当たり	-	-	-	-	-	-	-	-	-	-	-
	県域	報告数	-	-	-	-	-	-	-	-	-	-	-
		定点当たり	-	-	-	-	-	-	-	-	-	-	-
感染性胃腸炎(ロタウイルス)	全国	報告数	280	37	176	59	6	-	-	-	1	-	-
		定点当たり	0.59	0.08	0.37	0.12	0.01	-	-	-	0.00	-	-
	全県	報告数	5	1	1	3	-	-	-	-	-	-	-
		定点当たり	0.50	0.10	0.10	0.30	-	-	-	-	-	-	-
	県域	報告数	4	1	1	2	-	-	-	-	-	-	-
		定点当たり	-	-	-	-	-	-	-	-	-	-	-

眼科定点		項目	9	10-14	15-19	20-29	30-39	40-49	50-59	60-69	70歳以上
急性出血性結膜炎	全国	報告数	-	-	-	1	3	-	1	1	-
		定点当たり	-	-	-	0.00	0.00	-	0.00	0.00	-
	全県	報告数	-	-	-	-	-	-	-	-	-
		定点当たり	-	-	-	-	-	-	-	-	-
	県域	報告数	-	-	-	-	-	-	-	-	-
		定点当たり	-	-	-	-	-	-	-	-	-
流行性角結膜炎	全国	報告数	-	7	5	22	95	43	29	23	21
		定点当たり	-	0.01	0.01	0.03	0.14	0.06	0.04	0.03	0.03
	全県	報告数	-	-	1	4	16	4	2	3	1
		定点当たり	-	-	0.02	0.08	0.33	0.08	0.04	0.06	0.02
	県域	報告数	-	-	-	1	3	1	-	2	-
		定点当たり	-	-	-	0.06	0.19	0.06	-	0.13	-

基幹定点(週報)		項目	45-49	50-54	55-59	60-64	65-69	70歳以上
細菌性髄膜炎	全国	報告数	-	1	2	1	2	3
		定点当たり	-	0.00	0.00	0.00	0.00	0.01
	全県	報告数	-	-	-	-	-	-
		定点当たり	-	-	-	-	-	-
	県域	報告数	-	-	-	-	-	-
		定点当たり	-	-	-	-	0.25	-
無菌性髄膜炎	全国	報告数	-	-	1	-	2	2
		定点当たり	-	-	0.00	-	0.00	0.00
	全県	報告数	-	-	-	-	-	-
		定点当たり	-	-	-	-	-	-
	県域	報告数	-	-	-	-	-	-
		定点当たり	-	-	-	-	-	-
マイコプラズマ肺炎	全国	報告数	3	1	-	-	-	8
		定点当たり	0.01	0.00	-	-	-	0.02
	全県	報告数	-	-	-	-	-	1
		定点当たり	-	-	-	-	-	0.10
	県域	報告数	-	-	-	-	-	-
		定点当たり	0.25	-	-	-	-	-
クラミジア肺炎(オウム病を除く)	全国	報告数	-	-	-	-	-	1
		定点当たり	-	-	-	-	-	0.00
	全県	報告数	-	-	-	-	-	-
		定点当たり	-	-	-	-	-	-
	県域	報告数	-	-	-	-	-	-
		定点当たり	-	-	-	-	-	-
感染性胃腸炎(ロタウイルス)	全国	報告数	-	-	-	-	-	1
		定点当たり	-	-	-	-	-	0.00
	全県	報告数	-	-	-	-	-	-
		定点当たり	-	-	-	-	-	-
	県域	報告数	-	-	-	-	-	-
		定点当たり	-	-	-	-	-	-

表3 5週前～今週の推移 (その1)  
(全県及び横浜市・川崎市・相模原市を除く県域)

2017年12週(03月20日～03月26日)

疾病名	項目		5週前	4週前	3週前	2週前	1週前	今週
			07週	08週	09週	10週	11週	12週
			(02月13日 ～02月19 日)	(02月20日 ～02月26 日)	(02月27日 ～03月05 日)	(03月06日 ～03月12 日)	(03月13日 ～03月19 日)	(03月20日 ～03月26 日)
インフルエンザ (高病原性鳥インフル ンザを除く)	全県	報告数	7,900	5,161	4,618	3,762	3,531	2,352
		定点当たり	22.70	14.96	13.19	10.87	10.48	6.82
	県域	報告数	2,586	1,647	1,294	1,042	1,041	718
		定点当たり	22.29	14.20	11.16	8.98	9.05	6.24
RSウイルス 感染症	全県	報告数	17	15	14	18	29	14
		定点当たり	0.08	0.07	0.06	0.08	0.14	0.06
	県域	報告数	9	4	4	3	7	5
		定点当たり	0.12	0.05	0.05	0.04	0.10	0.07
咽頭結膜熱	全県	報告数	37	22	24	45	37	45
		定点当たり	0.17	0.10	0.11	0.21	0.18	0.21
	県域	報告数	10	3	4	15	17	16
		定点当たり	0.14	0.04	0.05	0.21	0.23	0.22
A群溶血性レ ンサ球菌咽頭 炎	全県	報告数	487	379	432	443	440	295
		定点当たり	2.27	1.75	1.99	2.06	2.09	1.37
	県域	報告数	162	128	145	138	145	126
		定点当たり	2.22	1.75	1.99	1.89	1.99	1.73
感染性胃腸炎	全県	報告数	1,088	1,259	1,339	1,427	1,507	1,239
		定点当たり	5.06	5.83	6.17	6.64	7.14	5.74
	県域	報告数	390	460	421	458	468	411
		定点当たり	5.34	6.30	5.77	6.27	6.41	5.63
水痘	全県	報告数	91	99	75	94	84	108
		定点当たり	0.42	0.46	0.35	0.44	0.40	0.50
	県域	報告数	29	40	27	49	42	46
		定点当たり	0.40	0.55	0.37	0.67	0.58	0.63
手足口病	全県	報告数	4	9	12	4	7	6
		定点当たり	0.02	0.04	0.06	0.02	0.03	0.03
	県域	報告数	1	1	5	-	3	4
		定点当たり	0.01	0.01	0.07	-	0.04	0.05
伝染性紅斑	全県	報告数	22	13	16	15	17	13
		定点当たり	0.10	0.06	0.07	0.07	0.08	0.06
	県域	報告数	8	4	1	3	5	5
		定点当たり	0.11	0.05	0.01	0.04	0.07	0.07
突発性発しん	全県	報告数	85	81	91	102	101	71
		定点当たり	0.40	0.38	0.42	0.47	0.48	0.33
	県域	報告数	30	25	29	29	40	27
		定点当たり	0.41	0.34	0.40	0.40	0.55	0.37

表3 5週前～今週の推移 (その2)  
(全県及び横浜市・川崎市・相模原市を除く県域)

2017年12週(03月20日～03月26日)

疾病名	項目		5週前	4週前	3週前	2週前	1週前	今週
			07週	08週	09週	10週	11週	12週
			(02月13日 ～02月19 日)	(02月20日 ～02月26 日)	(02月27日 ～03月05 日)	(03月06日 ～03月12 日)	(03月13日 ～03月19 日)	(03月20日 ～03月26 日)
百日咳	全県	報告数	-	3	-	1	-	-
		定点当たり	-	0.01	-	-	-	-
	県域	報告数	-	2	-	-	-	-
		定点当たり	-	0.03	-	-	-	-
ヘルパンギーナ	全県	報告数	1	1	1	2	4	1
		定点当たり	-	-	-	0.01	0.02	-
	県域	報告数	-	-	1	1	1	-
		定点当たり	-	-	0.01	0.01	0.01	-
流行性耳下腺炎	全県	報告数	140	101	88	119	107	92
		定点当たり	0.65	0.47	0.41	0.55	0.51	0.43
	県域	報告数	30	24	17	25	23	12
		定点当たり	0.41	0.33	0.23	0.34	0.32	0.16
急性出血性結膜炎	全県	報告数	-	-	-	-	1	-
		定点当たり	-	-	-	-	0.02	-
	県域	報告数	-	-	-	-	1	-
		定点当たり	-	-	-	-	0.06	-
流行性角結膜炎	全県	報告数	55	66	58	45	75	48
		定点当たり	1.15	1.32	1.16	0.96	1.60	1.00
	県域	報告数	20	26	15	14	18	7
		定点当たり	1.25	1.63	0.94	0.93	1.13	0.44
細菌性髄膜炎	全県	報告数	-	-	-	-	-	-
		定点当たり	-	-	-	-	-	-
	県域	報告数	-	-	-	-	-	-
		定点当たり	-	-	-	-	-	-
無菌性髄膜炎	全県	報告数	1	-	-	-	1	-
		定点当たり	0.09	-	-	-	0.10	-
	県域	報告数	-	-	-	-	-	-
		定点当たり	-	-	-	-	-	-
マイコプラズマ肺炎	全県	報告数	4	4	4	3	2	3
		定点当たり	0.36	0.36	0.40	0.30	0.20	0.30
	県域	報告数	1	1	2	2	-	1
		定点当たり	0.25	0.25	0.50	0.50	-	0.25
クラミジア肺炎 (オウム病を除く)	全県	報告数	-	-	-	-	-	-
		定点当たり	-	-	-	-	-	-
	県域	報告数	-	-	-	-	-	-
		定点当たり	-	-	-	-	-	-
感染性胃腸炎 (ロタウイルス)	全県	報告数	7	17	13	21	12	5
		定点当たり	0.64	1.55	1.30	2.10	1.20	0.50
	県域	報告数	3	6	1	3	6	4
		定点当たり	0.75	1.50	0.25	0.75	1.50	1.00