



# 神奈川県感染症発生情報（11週報）

## （3月13日～3月19日）

<http://www.eiken.pref.kanagawa.jp/>



### 今週の注目感染症

～インフルエンザ～ 神奈川県では第4週をピークに減少傾向となり、流行終息地域がある一方まだ報告数の多い地域もあります。感染している人の咳やくしゃみに含まれるウイルスを吸い込んだり、ウイルスが付着した手で目、鼻、口を触れたりすると感染します。感染予防の基本である外出後の手洗い・うがいを十分に行い、急な発熱や咳、くしゃみなどインフルエンザが疑われる症状がある場合、周囲に感染が広がらないようにマスクを着用しましょう。インフルエンザにはいくつかの型があり、一度かかっても違う型のインフルエンザにかかることがあります。まだ流行している地域では、引き続き感染予防に努めましょう。

～麻しん～ 麻しんウイルスにより起こる急性の全身感染症です。今週は海外での感染が疑われる症例が報告されました。感染後7～14日で発熱、咳、鼻水などの症状が現れ、2～3日熱が続いた後、39 台の高熱と発疹が現れます。肺炎、中耳炎を合併しやすく、患者1000人に1人の割合で脳炎が発症するとされています。麻しんの感染経路は空気感染、飛沫感染、接触感染で、感染力が非常に強く、免疫を持っていない人が感染するとほぼ100%発症します。麻しんは手洗い、マスクのみでは予防できず、麻しんワクチンの接種が有効な予防法です。定期接種対象の方や麻しんの既往・ワクチン接種歴がない方には接種を勧めます。

### 今週の全数把握対象疾患

（当該週の国による集計及び各保健福祉事務所からの報告をもとに期日を決めて集計しているため、集計数が前後することがあります。）

分類	対象疾患	内訳				神奈川県 (今週)	神奈川県 (2017年累計)
		県域	横浜市	川崎市	相模原市		
二類	結核	4		7	2	13	287
三類	腸管出血性大腸菌感染症	1		1	1	3	7
四類	A型肝炎			1		1	2
	デング熱	1				1	8
	レジオネラ症	1				1	8
五類	カルバペネム耐性腸内細菌科細菌感染症			1		1	22
	後天性免疫不全症候群		2			2	17
	侵襲性肺炎球菌感染症	1	2			3	61
	梅毒	1	1			2	57
	麻しん			1		1	2

### 全数把握対象疾患情報

- 結核13例：年齢群は30歳代2例、40歳代3例、50歳代2例、60歳代1例、80歳代3例、90歳代2例、病型は肺結核7例、肺結核及び粟粒結核1例、結核性胸膜炎1例、脊椎結核1例、無症状病原体保有者3例
- 腸管出血性大腸菌感染症3例：年齢群は20歳代1例、30歳代1例、40歳代1例、血清型・毒素型はO26 VT1 2例、O血清群不明 VT1 1例、推定感染経路は経口感染2例、不明1例、推定感染地域はエジプト・アラブ共和国1例、ベトナム社会主義共和国1例、都道府県不明1例
- A型肝炎1例：年齢群は40歳代、推定感染経路は経口感染、推定感染地域はフィリピン共和国、ワクチン接種歴は不明
- デング熱1例：年齢群は10歳代、病型はデング熱、推定感染経路は蚊からの感染、推定感染地域はフィリピン共和国
- レジオネラ症1例：年齢群は90歳代、病型は肺炎型、感染経路は不明、推定感染地域は神奈川県
- カルバペネム耐性腸内細菌科細菌感染症1例：年齢群は80歳代、菌種は*Enterobacter aerogenes*、推定感染経路は医療器具関連感染、推定感染地域は神奈川県
- 後天性免疫不全症候群2例：年齢群は20歳代2例、病名は無症候性キャリア2例、推定感染経路は性的接触2例、推定感染地域は国内2例
- 侵襲性肺炎球菌感染症3例：年齢群は70歳代3例、推定感染経路は飛沫・飛沫核感染2例、不明1例、推定感染地域は神奈川県3例、ワクチン接種歴は接種なし1例、不明2例
- 梅毒2例：年齢群は30歳代1例、60歳代1例、病型は早期顕性梅毒1期1例、無症状病原体保有者1例、推定感染経路は性的接触1例、不明1例、推定感染地域は神奈川県1例、都道府県不明1例
- 麻しん1例：年齢群は10歳代、推定感染経路は飛沫・飛沫核感染、推定感染地域はシンガポール共和国、ワクチン接種歴は接種あり

### 今週の定点把握対象疾患

- インフルエンザの定点当たりの報告数は、全県(10.48)で前週の全県(10.87)より減少傾向ですが、川崎市(12.98)、平塚保健福祉事務所秦野センター管内(12.50)、厚木保健福祉事務所管内(11.88)、厚木保健福祉事務所大和センター管内(11.00)、横浜市(10.83)はまだ高くなっています。平塚保健福祉事務所管内(10.64)、小田原保健福祉事務所管内(10.10)は前週より増加し、再び注意報レベル(10)を超えました。
- A群溶血性レンサ球菌咽頭炎の定点当たりの報告数は、平塚保健福祉事務所秦野センター管内(5.83)でやや高くなっています。
- 流行性角結膜炎の定点当たりの報告数は、横須賀市(6.00)でやや高くなっています。
- 感染性胃腸炎(ロタウイルス)の定点当たりの報告数は、藤沢市(6.00)で高くなっています。

### 神奈川県感染症情報センター

神奈川県衛生研究所 企画情報部 衛生情報課

TEL:0467-83-4400(代表)

FAX:0467-89-5211(企画情報部)

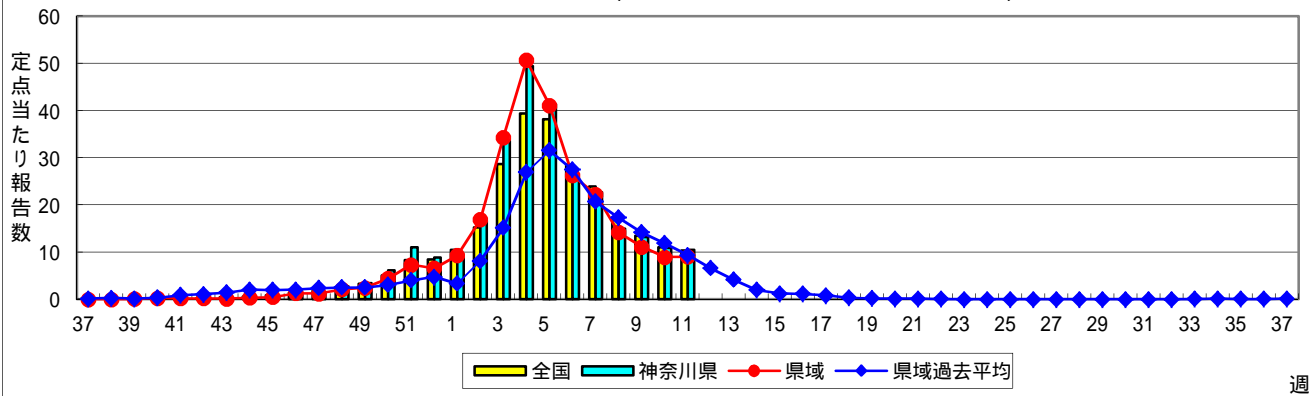
感染症発生動向調査事業は「感染症の予防及び感染症の患者に対する医療に関する法律」によって行われています。

\* 県域とは、神奈川県内の市町村のうち横浜市、川崎市、相模原市を除いた地域です。

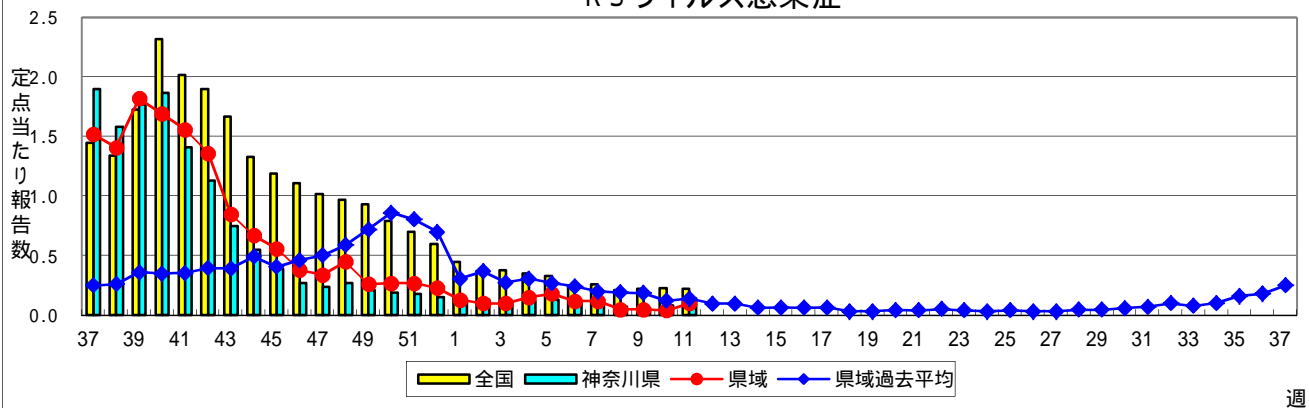
# 感染症発生動向調査:週報対象疾患の時系列グラフ

疾患名の括弧書きは、一般名称であり、正式名称ではありません。  
 神奈川県&県域(横浜市・川崎市・相模原市を除く)のデータです。

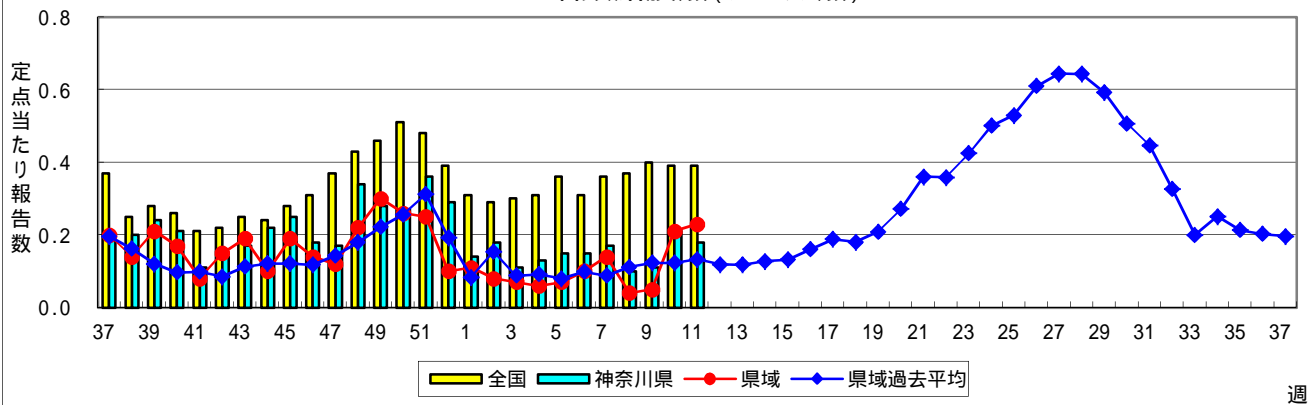
## インフルエンザ(高病原性鳥インフルエンザを除く)



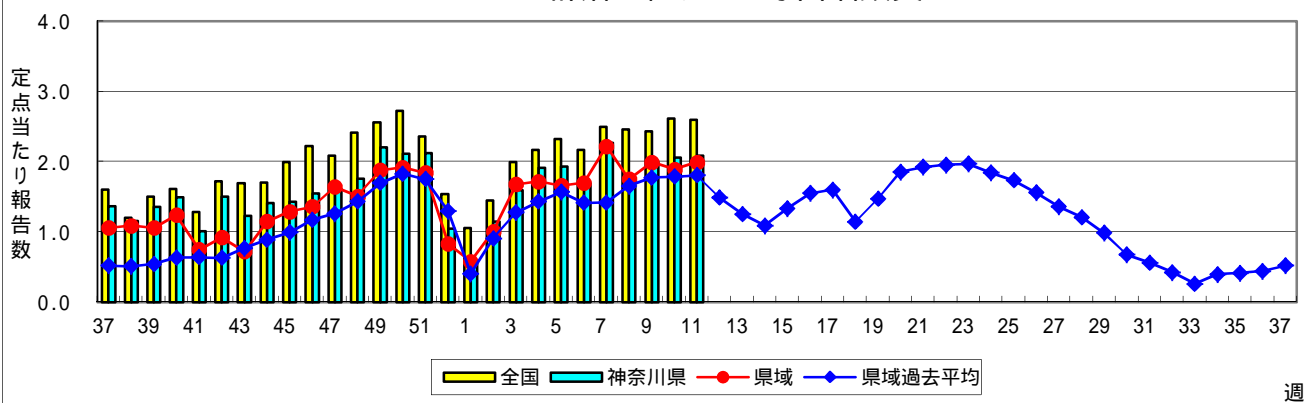
## RSウイルス感染症



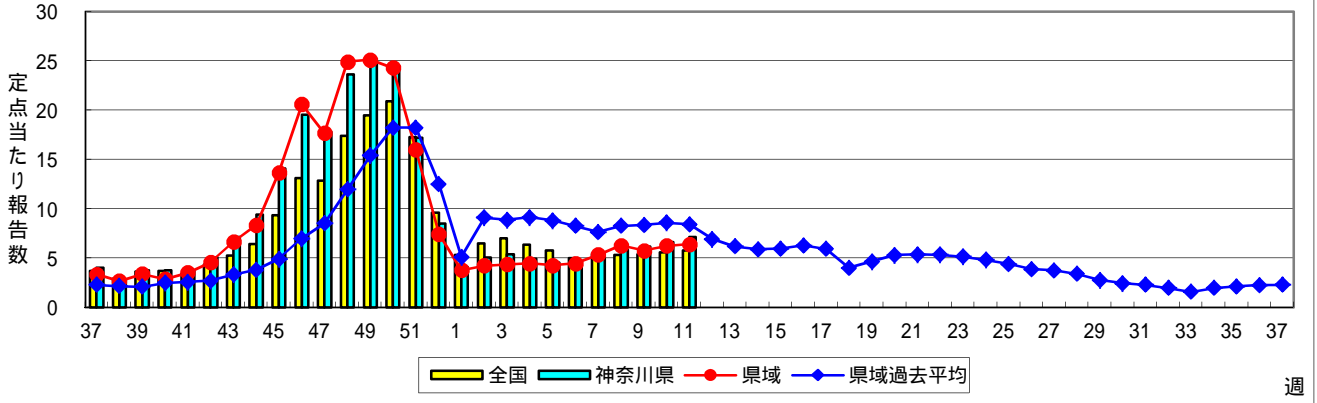
## 咽頭結膜熱(プール熱)



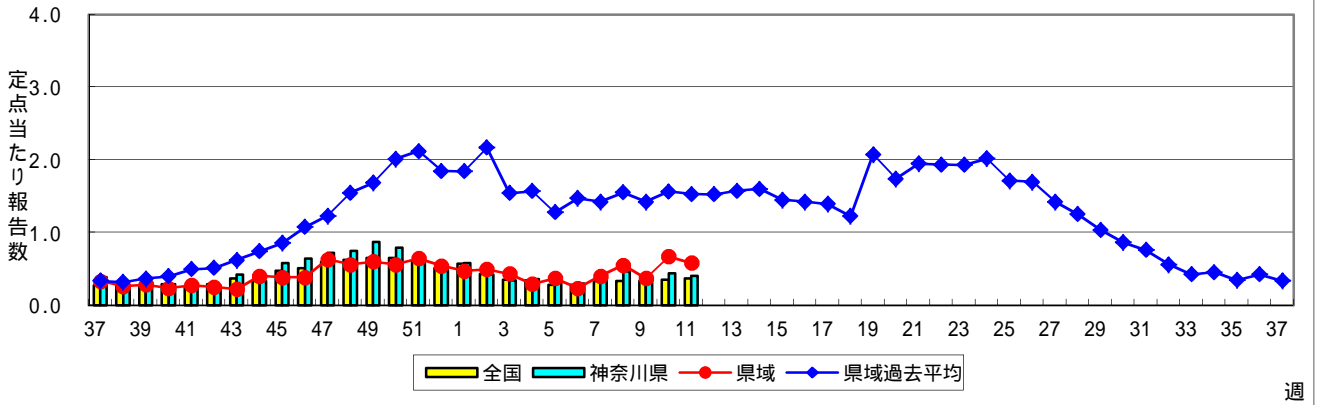
## A群溶血性レンサ球菌咽頭炎



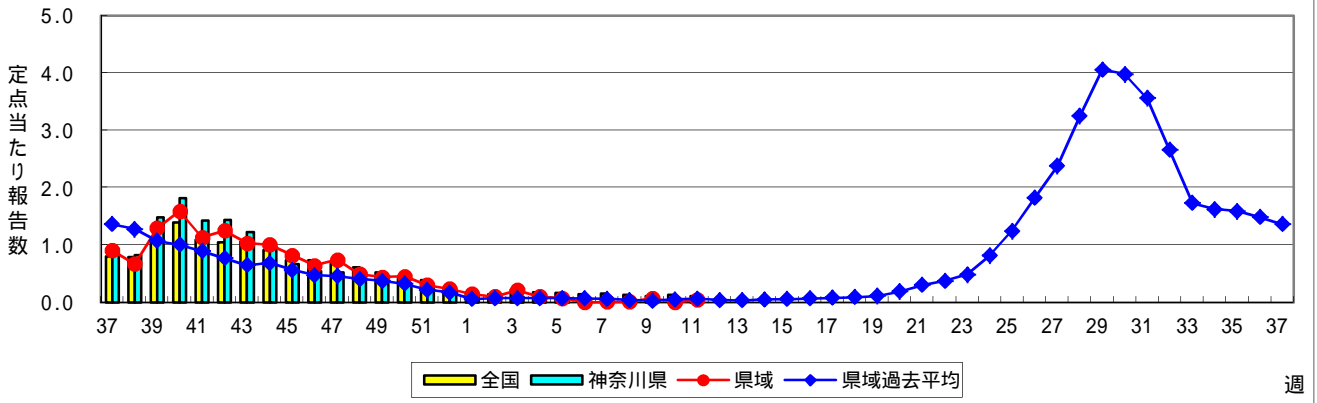
### 感染性胃腸炎



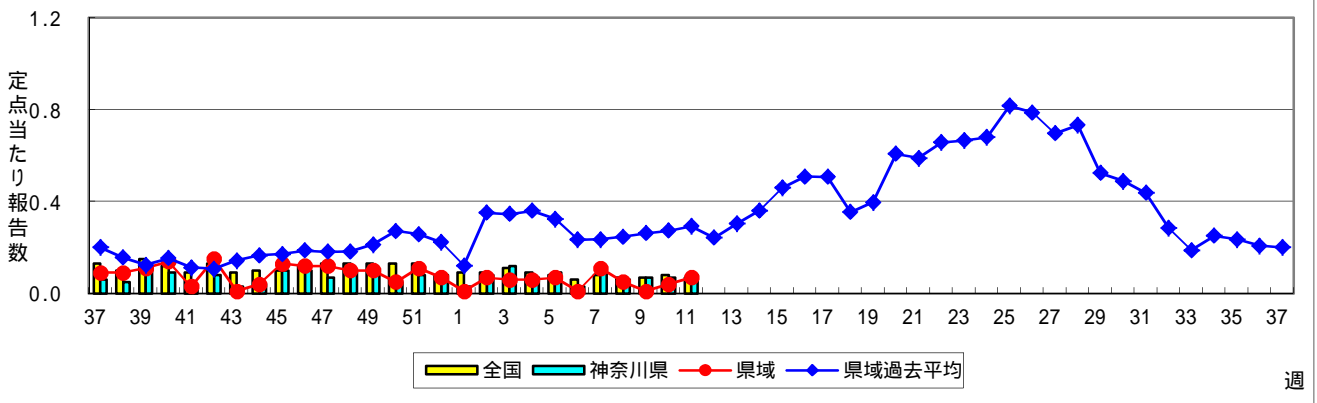
### 水痘(水ぼうそう)



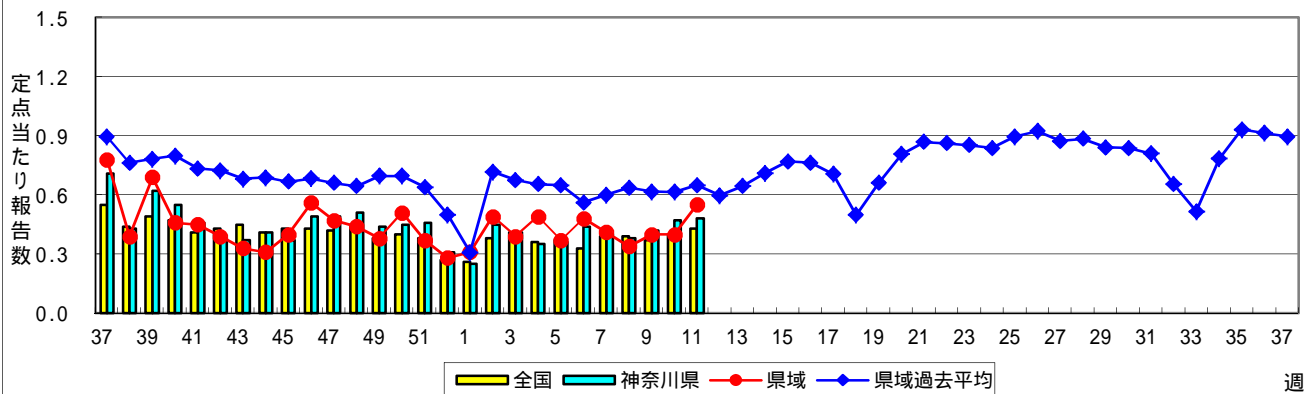
### 手足口病



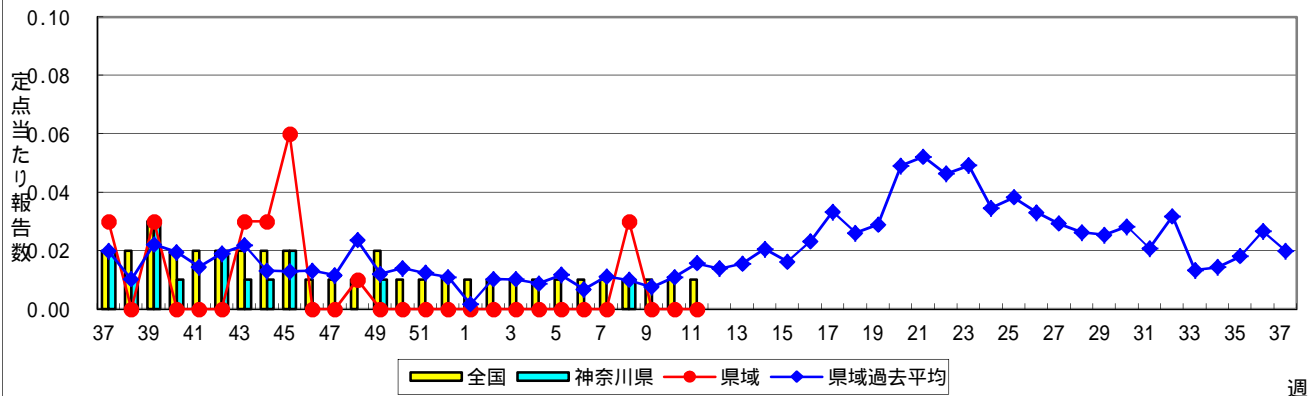
### 伝染性紅斑(リンゴ病)



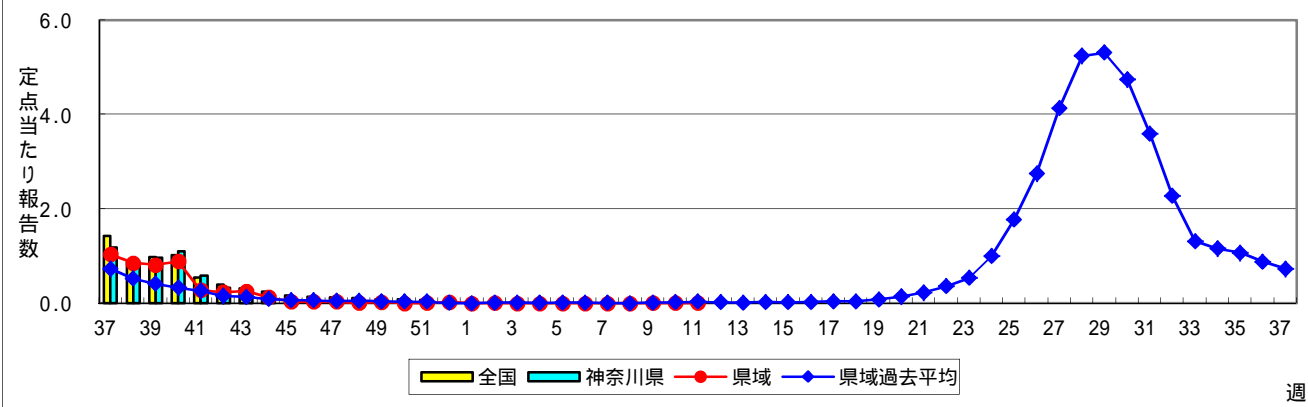
### 突発性発しん



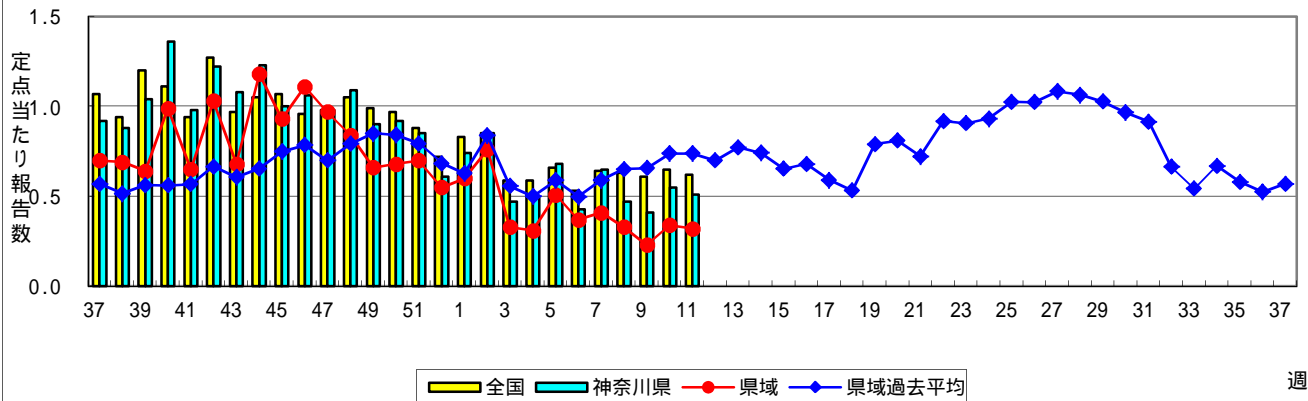
### 百日咳



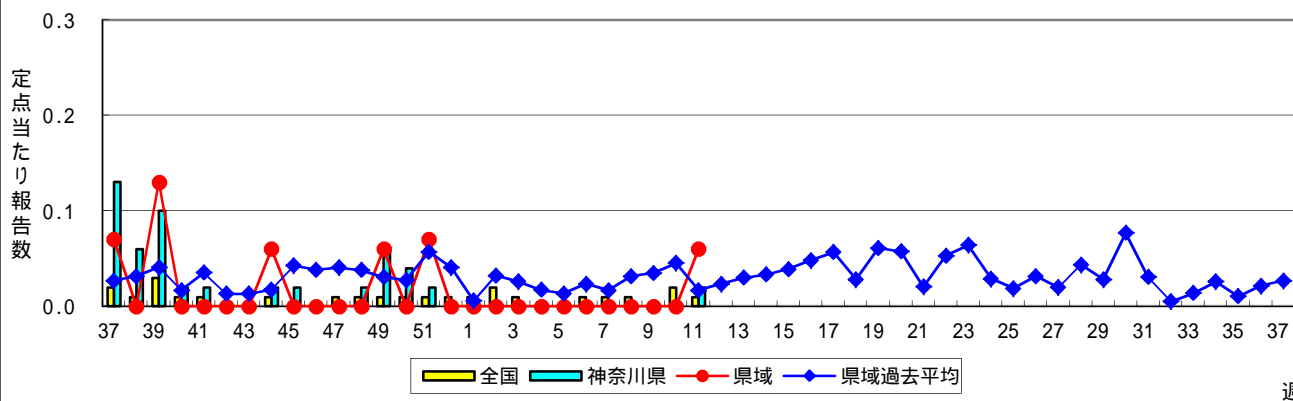
### ヘルパンギーナ



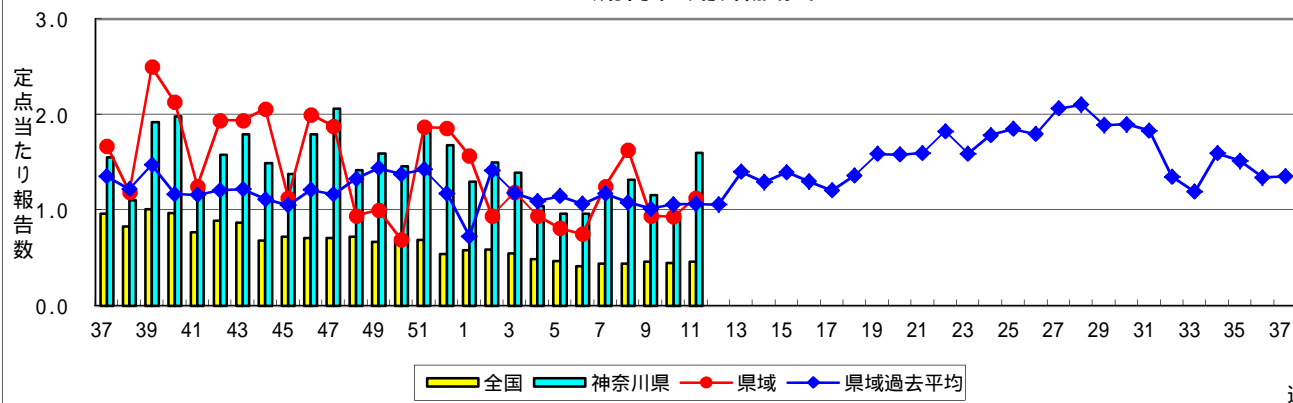
### 流行性耳下腺炎(おたふくかぜ)



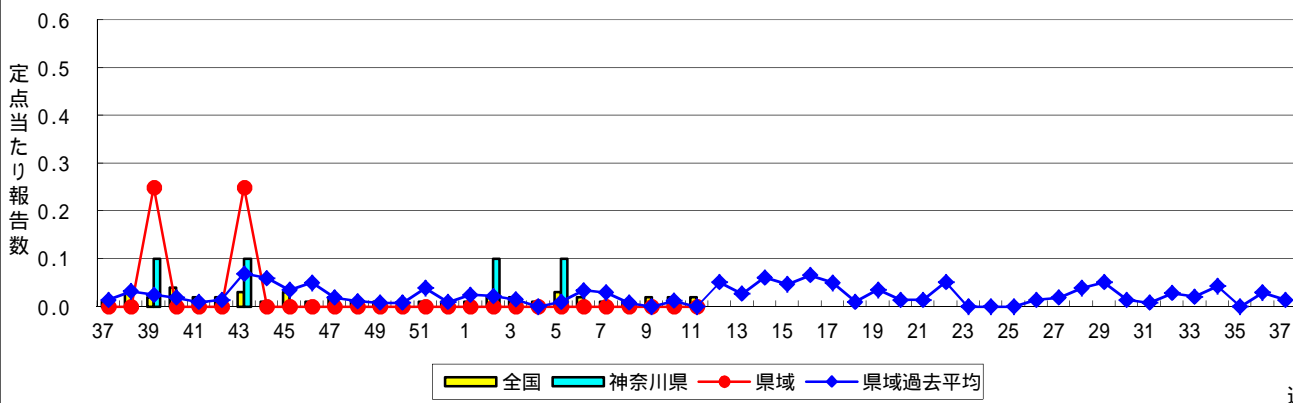
### 急性出血性結膜炎



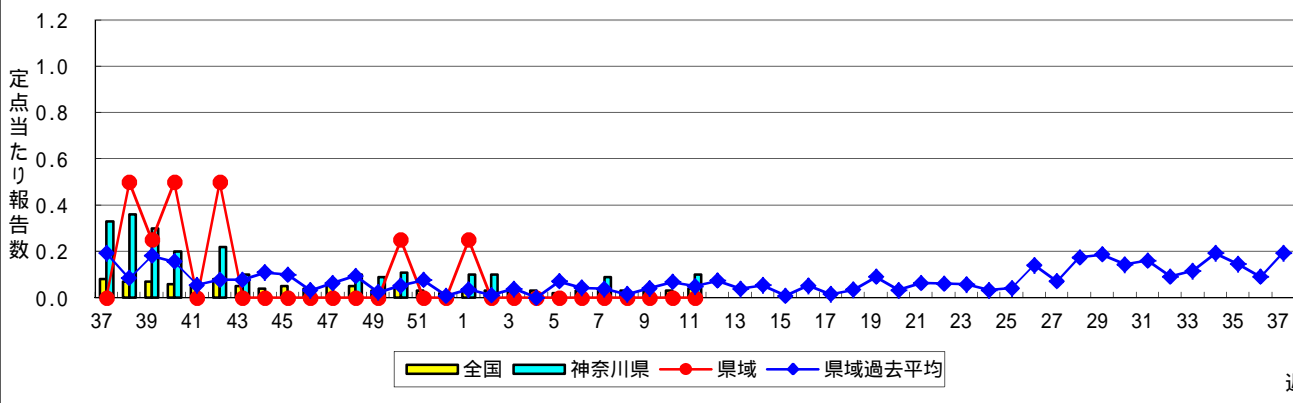
### 流行性角結膜炎



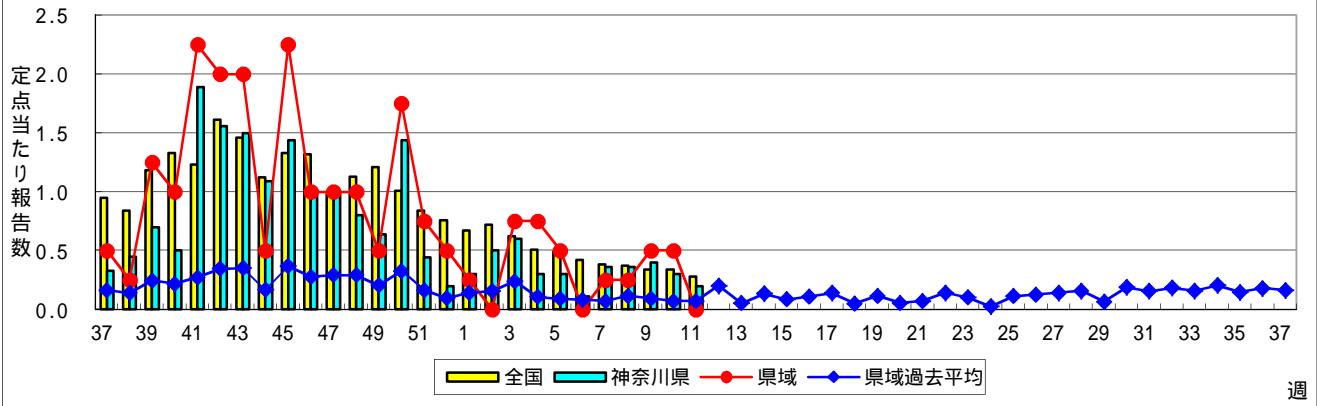
### 細菌性髄膜炎



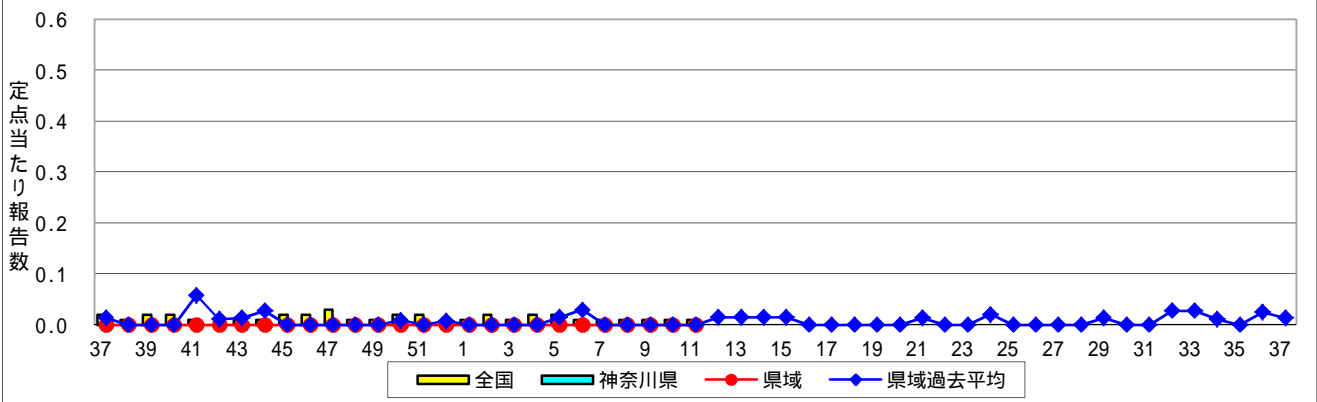
### 無菌性髄膜炎



### マイコプラズマ肺炎



### クラミジア肺炎(オウム病を除く)



### 感染性胃腸炎(ロタウイルス)

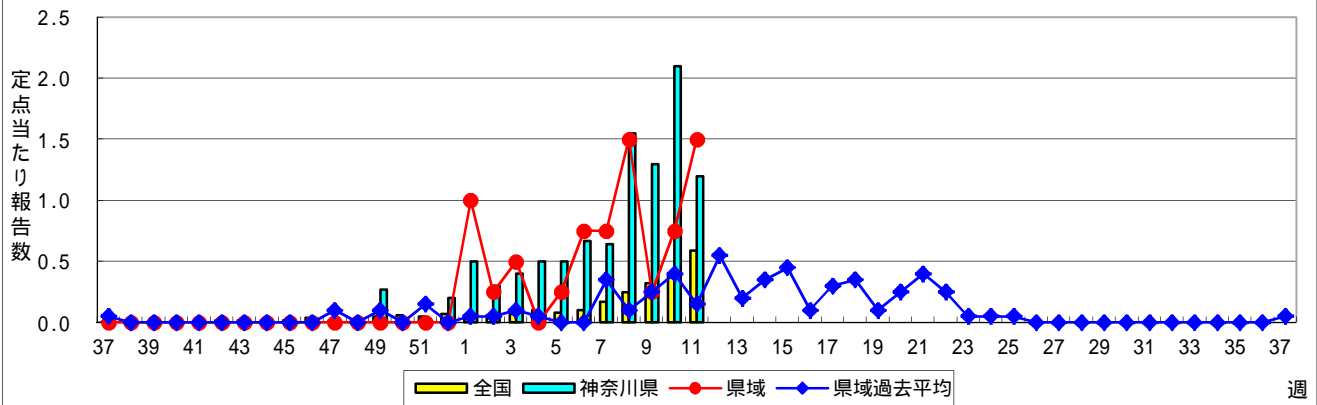


表1 報告数・定点当たり報告数 疾病、政令市・保健所別 (その1)

2017年11週(03月13日~03月19日)

神奈川県	インフルエンザ (高病原性鳥インフルエンザ を除く)		RSウイルス感染症		咽頭結膜熱		A群溶血性レンサ球菌咽頭炎		感染性胃腸炎	
	報告数	定点当たり	報告数	定点当たり	報告数	定点当たり	報告数	定点当たり	報告数	定点当たり
全県	3,531	10.48	29	0.14	37	0.18	440	2.09	1,507	7.14
横浜市	1,506	10.83	15	0.17	11	0.13	163	1.87	551	6.33
川崎市	779	12.98	7	0.19	3	0.08	100	2.78	348	9.67
相模原市	205	8.91	-	-	6	0.40	32	2.13	140	9.33
県域 (横浜市、川崎市、相模原市を除く)	1,041	9.05	7	0.10	17	0.23	145	1.99	468	6.41
横須賀市	75	5.36	-	-	-	-	7	0.78	77	8.56
藤沢市	97	6.93	-	-	-	-	15	1.67	57	6.33
平塚	117	10.64	-	-	7	1.00	12	1.71	24	3.43
平塚 秦野センター	125	12.50	-	-	1	0.17	35	5.83	36	6.00
鎌倉	85	8.50	-	-	1	0.17	-	-	45	7.50
鎌倉 三崎センター	16	5.33	-	-	2	1.00	1	0.50	4	2.00
小田原	101	10.10	3	0.50	4	0.67	23	3.83	41	6.83
小田原 足柄上センター	6	1.20	-	-	-	-	-	-	4	1.33
厚木	202	11.88	4	0.36	2	0.18	25	2.27	103	9.36
厚木 大和センター	121	11.00	-	-	-	-	14	2.00	32	4.57
茅ヶ崎	96	9.60	-	-	-	-	13	1.86	45	6.43

神奈川県	水痘		手足口病		伝染性紅斑		突発性発しん		百日咳	
	報告数	定点当たり	報告数	定点当たり	報告数	定点当たり	報告数	定点当たり	報告数	定点当たり
全県	84	0.40	7	0.03	17	0.08	101	0.48	-	-
横浜市	28	0.32	3	0.03	11	0.13	43	0.49	-	-
川崎市	14	0.39	1	0.03	1	0.03	15	0.42	-	-
相模原市	-	-	-	-	-	-	3	0.20	-	-
県域 (横浜市、川崎市、相模原市を除く)	42	0.58	3	0.04	5	0.07	40	0.55	-	-
横須賀市	4	0.44	-	-	-	-	8	0.89	-	-
藤沢市	3	0.33	-	-	1	0.11	7	0.78	-	-
平塚	-	-	-	-	-	-	3	0.43	-	-
平塚 秦野センター	1	0.17	1	0.17	-	-	5	0.83	-	-
鎌倉	4	0.67	-	-	4	0.67	2	0.33	-	-
鎌倉 三崎センター	2	1.00	-	-	-	-	-	-	-	-
小田原	-	-	2	0.33	-	-	5	0.83	-	-
小田原 足柄上センター	-	-	-	-	-	-	-	-	-	-
厚木	9	0.82	-	-	-	-	3	0.27	-	-
厚木 大和センター	17	2.43	-	-	-	-	2	0.29	-	-
茅ヶ崎	2	0.29	-	-	-	-	5	0.71	-	-

神奈川県	ヘルパンギーナ		流行性耳下腺炎		急性出血性結膜炎		流行性角結膜炎		細菌性髄膜炎	
	報告数	定点当たり	報告数	定点当たり	報告数	定点当たり	報告数	定点当たり	報告数	定点当たり
全県	4	0.02	107	0.51	1	0.02	75	1.60	-	-
横浜市	3	0.03	57	0.66	-	-	17	0.94	-	-
川崎市	-	-	24	0.67	-	-	28	3.11	-	-
相模原市	-	-	3	0.20	-	-	12	3.00	-	-
県域 (横浜市、川崎市、相模原市を除く)	1	0.01	23	0.32	1	0.06	18	1.13	-	-
横須賀市	1	0.11	1	0.11	1	0.50	12	6.00	-	-
藤沢市	-	-	5	0.56	-	-	1	0.50	-	-
平塚	-	-	1	0.14	-	-	-	-	-	-
平塚 秦野センター	-	-	2	0.33	-	-	-	-	...	...
鎌倉	-	-	3	0.50	-	-	-	-	...	...
鎌倉 三崎センター	-	-	-	-	...	...	...	...	...	...
小田原	-	-	1	0.17	-	-	-	-	...	...
小田原 足柄上センター	-	-	-	-	...	...	...	...	...	...
厚木	-	-	3	0.27	-	-	4	1.33	-	-
厚木 大和センター	-	-	3	0.43	-	-	1	0.50	...	...
茅ヶ崎	-	-	4	0.57	-	-	-	-	...	...





表2 報告数・定点当たり報告数、疾病・年齢階級別  
(全県及び横浜市・川崎市・相模原市を除く県域) (その1)

2017年11週(03月13日~03月19日)

\*表2は、各保健福祉事務所からの最新の報告をもとに作成しているため、国の還元データである表1および表3の数値と一致しないことがあります。

インフルエンザ定点		項目	合計	~5か月	~11か月	1歳	2	3	4	5	6	7	8
インフルエンザ (高病原性鳥インフルエンザを除く)	全国	報告数	50,976	136	459	1,645	1,877	2,376	2,929	3,295	3,624	3,089	3,002
		定点当たり	10.33	0.03	0.09	0.33	0.38	0.48	0.59	0.67	0.73	0.63	0.61
	全県	報告数	3,531	6	26	82	112	154	234	303	318	277	219
		定点当たり	10.48	0.02	0.08	0.24	0.33	0.46	0.69	0.90	0.94	0.82	0.65
	県域	報告数	1,041	2	6	25	27	50	69	81	87	85	66
		定点当たり	9.05	0.02	0.05	0.22	0.23	0.43	0.60	0.70	0.76	0.74	0.57

小児科定点		項目	合計	~5か月	~11か月	1歳	2	3	4	5	6	7	8	
RSウイルス 感染症	全国	報告数	690	152	169	209	87	44	15	3	6	1	1	
		定点当たり	0.22	0.05	0.05	0.07	0.03	0.01	0.00	0.00	0.00	0.00	0.00	
	全県	報告数	29	7	7	12	3	-	-	-	-	-	-	-
		定点当たり	0.14	0.03	0.03	0.06	0.01	-	-	-	-	-	-	-
	県域	報告数	7	1	-	5	1	-	-	-	-	-	-	-
		定点当たり	0.10	0.01	-	0.07	0.01	-	-	-	-	-	-	-
咽頭結膜熱	全国	報告数	1,224	7	70	336	172	158	152	122	72	33	27	
		定点当たり	0.39	0.00	0.02	0.11	0.05	0.05	0.05	0.04	0.02	0.01	0.01	
	全県	報告数	37	-	3	7	8	4	3	7	-	-	3	
		定点当たり	0.18	-	0.01	0.03	0.04	0.02	0.01	0.03	-	-	0.01	
	県域	報告数	17	-	2	3	4	3	2	3	-	-	-	
		定点当たり	0.23	-	0.03	0.04	0.05	0.04	0.03	0.04	-	-	-	
A群溶血性レンサ球菌咽頭炎	全国	報告数	8,188	9	44	325	553	757	1,137	1,118	1,085	732	603	
		定点当たり	2.60	0.00	0.01	0.10	0.18	0.24	0.36	0.35	0.34	0.23	0.19	
	全県	報告数	440	-	3	11	15	35	58	64	71	55	32	
		定点当たり	2.09	-	0.01	0.05	0.07	0.17	0.27	0.30	0.34	0.26	0.15	
	県域	報告数	145	-	1	3	7	13	19	15	24	20	6	
		定点当たり	1.99	-	0.01	0.04	0.10	0.18	0.26	0.21	0.33	0.27	0.08	
感染性胃腸炎	全国	報告数	18,275	111	784	2,303	2,077	1,820	1,920	1,800	1,486	1,081	835	
		定点当たり	5.80	0.04	0.25	0.73	0.66	0.58	0.61	0.57	0.47	0.34	0.27	
	全県	報告数	1,507	7	52	173	170	141	184	178	151	102	59	
		定点当たり	7.14	0.03	0.25	0.82	0.81	0.67	0.87	0.84	0.72	0.48	0.28	
	県域	報告数	468	3	12	42	55	44	62	63	56	27	20	
		定点当たり	6.41	0.04	0.16	0.58	0.75	0.60	0.85	0.86	0.77	0.37	0.27	
水痘	全国	報告数	1,178	7	26	89	76	97	153	193	181	121	86	
		定点当たり	0.37	0.00	0.01	0.03	0.02	0.03	0.05	0.06	0.06	0.04	0.03	
	全県	報告数	84	-	1	5	3	6	13	15	17	7	9	
		定点当たり	0.40	-	0.00	0.02	0.01	0.03	0.06	0.07	0.08	0.03	0.04	
	県域	報告数	42	-	1	1	1	4	4	6	10	6	6	
		定点当たり	0.58	-	0.01	0.01	0.01	0.05	0.05	0.08	0.14	0.08	0.08	

インフルエンザ定点		項目	9	10-14	15-19	20-29	30-39	40-49	50-59	60-69	70-79	80歳以上
インフルエンザ (高病原性鳥インフルエンザを除く)	全国	報告数	2,648	9,455	2,571	2,075	2,971	2,933	1,888	1,657	1,204	1,142
		定点当たり	0.54	1.92	0.52	0.42	0.60	0.59	0.38	0.34	0.24	0.23
	全県	報告数	237	683	158	125	177	199	100	56	41	24
		定点当たり	0.70	2.03	0.47	0.37	0.53	0.59	0.30	0.17	0.12	0.07
	県域	報告数	69	194	48	40	41	60	35	23	19	14
		定点当たり	0.60	1.69	0.42	0.35	0.36	0.52	0.30	0.20	0.17	0.12

小児科定点		項目	9	10-14	15-19	20歳以上
RSウイルス 感染症	全国	報告数	-	2	-	1
		定点当たり	-	0.00	-	0.00
	全県	報告数	-	-	-	-
		定点当たり	-	-	-	-
	県域	報告数	-	-	-	-
		定点当たり	-	-	-	-
咽頭結膜熱	全国	報告数	22	37	5	11
		定点当たり	0.01	0.01	0.00	0.00
	全県	報告数	1	-	-	1
		定点当たり	0.00	-	-	0.00
	県域	報告数	-	-	-	-
		定点当たり	-	-	-	-
A群溶血性レンサ球菌咽頭炎	全国	報告数	484	924	87	330
		定点当たり	0.15	0.29	0.03	0.10
	全県	報告数	28	41	3	24
		定点当たり	0.13	0.19	0.01	0.11
	県域	報告数	11	12	-	14
		定点当たり	0.15	0.16	-	0.19
感染性胃腸炎	全国	報告数	723	1,595	296	1,444
		定点当たり	0.23	0.51	0.09	0.46
	全県	報告数	43	101	20	126
		定点当たり	0.20	0.48	0.09	0.60
	県域	報告数	13	33	8	30
		定点当たり	0.18	0.45	0.11	0.41
水痘	全国	報告数	52	84	5	8
		定点当たり	0.02	0.03	0.00	0.00
	全県	報告数	-	7	1	-
		定点当たり	-	0.03	0.00	-
	県域	報告数	-	2	1	-
		定点当たり	-	0.03	0.01	-

表2 報告数・定点当たり報告数、疾病・年齢階級別  
(全県及び横浜市・川崎市・相模原市を除く県域) (その2)

2017年11週(03月13日~03月19日)

\*表2は、各保健福祉事務所からの最新の報告をもとに作成しているため、国の還元データである表1および表3の数値と一致しないことがあります。

小児科定点	項目	合計	~5か月	~11か月	1歳	
手足口病	全国	報告数	358	4	18	136
		定点当たり	0.11	0.00	0.01	0.04
	全県	報告数	7	-	-	3
		定点当たり	0.03	-	-	0.01
	県域	報告数	3	-	-	-
		定点当たり	0.04	-	-	-
伝染性紅斑	全国	報告数	229	-	4	13
		定点当たり	0.07	-	0.00	0.00
	全県	報告数	17	-	-	-
		定点当たり	0.08	-	-	-
	県域	報告数	5	-	-	-
		定点当たり	0.07	-	-	-
突発性発しん	全国	報告数	1,368	27	465	709
		定点当たり	0.43	0.01	0.15	0.23
	全県	報告数	101	3	29	58
		定点当たり	0.48	0.01	0.14	0.27
	県域	報告数	40	2	12	23
		定点当たり	0.55	0.03	0.16	0.32
百日咳	全国	報告数	27	1	-	2
		定点当たり	0.01	0.00	-	0.00
	全県	報告数	-	-	-	-
		定点当たり	-	-	-	-
	県域	報告数	-	-	-	-
		定点当たり	-	-	-	-
ヘルパンギーナ	全国	報告数	70	-	8	11
		定点当たり	0.02	-	0.00	0.00
	全県	報告数	4	-	-	-
		定点当たり	0.02	-	-	-
	県域	報告数	1	-	-	-
		定点当たり	0.01	-	-	-
流行性耳下腺炎	全国	報告数	1,940	-	4	53
		定点当たり	0.62	-	0.00	0.02
	全県	報告数	107	-	-	1
		定点当たり	0.51	-	-	0.00
	県域	報告数	23	-	-	1
		定点当たり	0.32	-	-	0.01

小児科定点	項目	2	3	4	5	6	7	8	9	10-14	15-19	20歳以上	
手足口病	全国	報告数	89	43	16	19	7	5	5	3	9	1	3
		定点当たり	0.03	0.01	0.01	0.01	0.00	0.00	0.00	0.00	0.00	0.00	0.00
	全県	報告数	-	-	1	2	-	-	-	-	-	1	-
		定点当たり	-	-	0.00	0.01	-	-	-	-	-	0.00	-
	県域	報告数	-	-	1	1	-	-	-	-	-	1	-
		定点当たり	-	-	0.01	0.01	-	-	-	-	-	0.01	-
伝染性紅斑	全国	報告数	18	33	32	40	22	19	17	10	19	-	2
		定点当たり	0.01	0.01	0.01	0.01	0.01	0.01	0.01	0.01	0.00	0.01	-
	全県	報告数	2	6	2	1	2	1	2	-	1	-	-
		定点当たり	0.01	0.03	0.01	0.00	0.01	0.00	0.01	-	-	0.00	-
	県域	報告数	-	4	-	-	-	-	-	-	1	-	-
		定点当たり	-	0.05	-	-	-	-	-	-	0.01	-	-
突発性発しん	全国	報告数	120	27	12	3	1	-	3	-	1	-	-
		定点当たり	0.04	0.01	0.00	0.00	0.00	-	0.00	-	0.00	-	-
	全県	報告数	9	-	1	-	-	-	-	-	1	-	-
		定点当たり	0.04	-	0.00	-	-	-	-	-	0.00	-	-
	県域	報告数	2	-	-	-	-	-	-	-	1	-	-
		定点当たり	0.03	-	-	-	-	-	-	-	0.01	-	-
百日咳	全国	報告数	1	-	-	3	-	1	1	3	6	1	8
		定点当たり	0.00	-	-	0.00	-	0.00	0.00	0.00	0.00	0.00	0.00
	全県	報告数	-	-	-	-	-	-	-	-	-	-	-
		定点当たり	-	-	-	-	-	-	-	-	-	-	-
	県域	報告数	-	-	-	-	-	-	-	-	-	-	-
		定点当たり	-	-	-	-	-	-	-	-	-	-	-
ヘルパンギーナ	全国	報告数	11	10	8	6	3	1	1	1	4	-	6
		定点当たり	0.00	0.00	0.00	0.00	0.00	0.00	0.00	0.00	0.00	-	0.00
	全県	報告数	1	1	-	1	-	-	-	-	-	-	1
		定点当たり	0.00	0.00	-	0.00	-	-	-	-	-	-	0.00
	県域	報告数	1	-	-	-	-	-	-	-	-	-	-
		定点当たり	0.01	-	-	-	-	-	-	-	-	-	-
流行性耳下腺炎	全国	報告数	102	218	286	331	288	178	164	116	164	8	28
		定点当たり	0.03	0.07	0.09	0.11	0.09	0.06	0.05	0.04	0.05	0.05	0.00
	全県	報告数	3	13	11	20	20	8	11	5	12	-	3
		定点当たり	0.01	0.06	0.05	0.09	0.09	0.04	0.05	0.02	0.06	-	0.01
	県域	報告数	-	1	2	6	5	-	2	1	4	-	1
		定点当たり	-	0.01	0.03	0.08	0.07	-	0.03	0.01	0.05	-	0.01

表2 報告数・定点当たり報告数、疾病・年齢階級別  
(全県及び横浜市・川崎市・相模原市を除く県域) (その3)

2017年11週(03月13日~03月19日)

\*表2は、各保健福祉事務所からの最新の報告をもとに作成しているため、国の還元データである表1および表3の数値と一致しないことがあります。

眼科定点		項目	合計	~5か月	~11か月	1歳	2	3	4	5	6	7	8
急性出血性結膜炎	全国	報告数	8	-	-	1	-	1	-	-	-	-	-
		定点当たり	0.01	-	-	0.00	-	0.00	-	-	-	-	-
	全県	報告数	1	-	-	-	-	1	-	-	-	-	-
		定点当たり	0.02	-	-	-	-	0.02	-	-	-	-	-
	県域	報告数	1	-	-	-	-	1	-	-	-	-	-
		定点当たり	0.06	-	-	-	-	0.06	-	-	-	-	-
流行性角結膜炎	全国	報告数	315	2	1	14	10	11	14	9	5	5	3
		定点当たり	0.46	0.00	0.00	0.02	0.01	0.02	0.02	0.01	0.01	0.01	0.00
	全県	報告数	75	-	-	3	2	4	6	2	2	1	-
		定点当たり	1.60	-	-	0.06	0.04	0.09	0.13	0.04	0.04	0.02	-
	県域	報告数	18	-	-	1	-	-	1	1	-	-	-
		定点当たり	1.13	-	-	0.06	-	-	0.06	0.06	-	-	-

基幹定点(週報)		項目	合計	0歳	1-4	5-9	10-14	15-19	20-24	25-29	30-34	35-39	40-44
細菌性髄膜炎	全国	報告数	10	3	-	-	-	-	-	-	-	-	-
		定点当たり	0.02	0.01	-	-	-	-	-	-	-	-	-
	全県	報告数	-	-	-	-	-	-	-	-	-	-	-
		定点当たり	-	-	-	-	-	-	-	-	-	-	-
	県域	報告数	-	-	-	-	-	-	-	-	-	-	-
		定点当たり	0.25	-	-	-	-	-	-	-	-	-	-
無菌性髄膜炎	全国	報告数	19	-	3	2	3	-	1	1	-	2	2
		定点当たり	0.04	-	0.01	0.00	0.01	-	0.00	0.00	-	0.00	0.00
	全県	報告数	1	-	-	-	-	-	-	1	-	-	-
		定点当たり	0.10	-	-	-	-	-	-	0.10	-	-	-
	県域	報告数	-	-	-	-	-	-	-	-	-	-	-
		定点当たり	0.25	-	-	0.25	-	-	-	-	-	-	-
マイコプラズマ肺炎	全国	報告数	135	4	40	43	24	11	1	2	2	2	-
		定点当たり	0.28	0.01	0.08	0.09	0.05	0.02	0.00	0.00	0.00	0.00	0.00
	全県	報告数	2	-	-	1	1	-	-	-	-	-	-
		定点当たり	0.20	-	-	0.10	0.10	-	-	-	-	-	-
	県域	報告数	-	-	-	-	-	-	-	-	-	-	-
		定点当たり	0.50	-	-	0.25	-	-	-	-	-	-	-
クラミジア肺炎(オウム病を除く)	全国	報告数	5	-	-	1	-	-	-	-	-	1	-
		定点当たり	0.01	-	-	0.00	-	-	-	-	-	0.00	-
	全県	報告数	-	-	-	-	-	-	-	-	-	-	-
		定点当たり	-	-	-	-	-	-	-	-	-	-	-
	県域	報告数	-	-	-	-	-	-	-	-	-	-	-
		定点当たり	-	-	-	-	-	-	-	-	-	-	-
感染性胃腸炎(ロタウイルス)	全国	報告数	278	23	196	53	5	-	-	-	1	-	-
		定点当たり	0.59	0.05	0.41	0.11	0.01	-	-	-	-	0.00	-
	全県	報告数	12	-	6	5	1	-	-	-	-	-	-
		定点当たり	1.20	-	0.60	0.50	0.10	-	-	-	-	-	-
	県域	報告数	6	-	3	2	1	-	-	-	-	-	-
		定点当たり	-	-	0.06	0.06	0.06	0.19	0.13	0.19	0.13	0.13	-

眼科定点		項目	9	10-14	15-19	20-29	30-39	40-49	50-59	60-69	70歳以上
急性出血性結膜炎	全国	報告数	-	-	1	2	1	-	1	1	-
		定点当たり	-	-	0.00	0.00	0.00	-	0.00	0.00	-
	全県	報告数	-	-	-	-	-	-	-	-	-
		定点当たり	-	-	-	-	-	-	-	-	-
	県域	報告数	-	-	-	-	-	-	-	-	-
		定点当たり	-	-	-	-	-	-	-	-	-
流行性角結膜炎	全国	報告数	3	5	4	34	83	43	19	25	25
		定点当たり	0.00	0.01	0.01	0.05	0.12	0.06	0.03	0.04	0.04
	全県	報告数	1	2	2	4	17	16	3	5	5
		定点当たり	0.02	0.04	0.04	0.09	0.36	0.34	0.06	0.11	0.11
	県域	報告数	-	1	1	1	3	2	3	2	2
		定点当たり	-	0.06	0.06	0.06	0.19	0.13	0.19	0.13	0.13

基幹定点(週報)		項目	45-49	50-54	55-59	60-64	65-69	70歳以上
細菌性髄膜炎	全国	報告数	-	-	-	1	4	2
		定点当たり	-	-	-	0.00	0.01	0.00
	全県	報告数	-	-	-	-	-	-
		定点当たり	-	-	-	-	-	-
	県域	報告数	-	-	-	-	0.25	-
		定点当たり	-	-	-	-	0.25	-
無菌性髄膜炎	全国	報告数	2	-	-	-	-	3
		定点当たり	0.00	-	-	-	-	0.01
	全県	報告数	-	-	-	-	-	-
		定点当たり	-	-	-	-	-	-
	県域	報告数	-	-	-	-	-	-
		定点当たり	-	-	-	-	-	-
マイコプラズマ肺炎	全国	報告数	-	-	-	1	-	5
		定点当たり	-	-	-	0.00	-	0.01
	全県	報告数	-	-	-	-	-	-
		定点当たり	-	-	-	-	-	-
	県域	報告数	-	-	-	-	-	-
		定点当たり	0.25	-	-	-	-	-
クラミジア肺炎(オウム病を除く)	全国	報告数	-	-	-	-	-	3
		定点当たり	-	-	-	-	-	0.01
	全県	報告数	-	-	-	-	-	-
		定点当たり	-	-	-	-	-	-
	県域	報告数	-	-	-	-	-	-
		定点当たり	-	-	-	-	-	-
感染性胃腸炎(ロタウイルス)	全国	報告数	-	-	-	-	-	-
		定点当たり	-	-	-	-	-	-
	全県	報告数	-	-	-	-	-	-
		定点当たり	-	-	-	-	-	-
	県域	報告数	-	-	-	-	-	-
		定点当たり	-	-	-	-	-	-

表3 5週前～今週の推移 (その1)  
(全県及び横浜市・川崎市・相模原市を除く県域)

2017年11週(03月13日～03月19日)

疾病名	項目		5週前	4週前	3週前	2週前	1週前	今週
			06週	07週	08週	09週	10週	11週
			(02月06日 ～02月12 日)	(02月13日 ～02月19 日)	(02月20日 ～02月26 日)	(02月27日 ～03月05 日)	(03月06日 ～03月12 日)	(03月13日 ～03月19 日)
インフルエンザ (高病原性鳥インフル ンザを除く)	全県	報告数	8,902	7,900	5,161	4,618	3,762	3,531
		定点当たり	25.73	22.70	14.96	13.19	10.87	10.48
	県域	報告数	3,050	2,586	1,647	1,294	1,042	1,041
		定点当たり	26.29	22.29	14.20	11.16	8.98	9.05
RSウイルス 感染症	全県	報告数	23	17	15	14	18	29
		定点当たり	0.11	0.08	0.07	0.06	0.08	0.14
	県域	報告数	9	9	4	4	3	7
		定点当たり	0.12	0.12	0.05	0.05	0.04	0.10
咽頭結膜熱	全県	報告数	33	37	22	24	45	37
		定点当たり	0.15	0.17	0.10	0.11	0.21	0.18
	県域	報告数	7	10	3	4	15	17
		定点当たり	0.10	0.14	0.04	0.05	0.21	0.23
A群溶血性レ ンサ球菌咽頭 炎	全県	報告数	366	487	379	432	443	440
		定点当たり	1.69	2.27	1.75	1.99	2.06	2.09
	県域	報告数	124	162	128	145	138	145
		定点当たり	1.70	2.22	1.75	1.99	1.89	1.99
感染性胃腸炎	全県	報告数	908	1,088	1,259	1,339	1,427	1,507
		定点当たり	4.20	5.06	5.83	6.17	6.64	7.14
	県域	報告数	327	390	460	421	458	468
		定点当たり	4.48	5.34	6.30	5.77	6.27	6.41
水痘	全県	報告数	64	91	99	75	94	84
		定点当たり	0.30	0.42	0.46	0.35	0.44	0.40
	県域	報告数	17	29	40	27	49	42
		定点当たり	0.23	0.40	0.55	0.37	0.67	0.58
手足口病	全県	報告数	1	4	9	12	4	7
		定点当たり	-	0.02	0.04	0.06	0.02	0.03
	県域	報告数	-	1	1	5	-	3
		定点当たり	-	0.01	0.01	0.07	-	0.04
伝染性紅斑	全県	報告数	7	22	13	16	15	17
		定点当たり	0.03	0.10	0.06	0.07	0.07	0.08
	県域	報告数	1	8	4	1	3	5
		定点当たり	0.01	0.11	0.05	0.01	0.04	0.07
突発性発しん	全県	報告数	94	85	81	91	102	101
		定点当たり	0.44	0.40	0.38	0.42	0.47	0.48
	県域	報告数	35	30	25	29	29	40
		定点当たり	0.48	0.41	0.34	0.40	0.40	0.55

表3 5週前～今週の推移 (その2)  
(全県及び横浜市・川崎市・相模原市を除く県域)

2017年11週(03月13日～03月19日)

疾病名	項目		5週前	4週前	3週前	2週前	1週前	今週
			06週	07週	08週	09週	10週	11週
			(02月06日 ～02月12 日)	(02月13日 ～02月19 日)	(02月20日 ～02月26 日)	(02月27日 ～03月05 日)	(03月06日 ～03月12 日)	(03月13日 ～03月19 日)
百日咳	全県	報告数	-	-	3	-	1	-
		定点当たり	-	-	0.01	-	-	-
	県域	報告数	-	-	2	-	-	-
		定点当たり	-	-	0.03	-	-	-
ヘルパンギーナ	全県	報告数	-	1	1	1	2	4
		定点当たり	-	-	-	-	0.01	0.02
	県域	報告数	-	-	-	1	1	1
		定点当たり	-	-	-	0.01	0.01	0.01
流行性耳下腺炎	全県	報告数	92	140	101	88	119	107
		定点当たり	0.43	0.65	0.47	0.41	0.55	0.51
	県域	報告数	27	30	24	17	25	23
		定点当たり	0.37	0.41	0.33	0.23	0.34	0.32
急性出血性結膜炎	全県	報告数	-	-	-	-	-	1
		定点当たり	-	-	-	-	-	0.02
	県域	報告数	-	-	-	-	-	1
		定点当たり	-	-	-	-	-	0.06
流行性角結膜炎	全県	報告数	47	55	66	58	45	75
		定点当たり	0.96	1.15	1.32	1.16	0.96	1.60
	県域	報告数	12	20	26	15	14	18
		定点当たり	0.75	1.25	1.63	0.94	0.93	1.13
細菌性髄膜炎	全県	報告数	-	-	-	-	-	-
		定点当たり	-	-	-	-	-	-
	県域	報告数	-	-	-	-	-	-
		定点当たり	-	-	-	-	-	-
無菌性髄膜炎	全県	報告数	-	1	-	-	-	1
		定点当たり	-	0.09	-	-	-	0.10
	県域	報告数	-	-	-	-	-	-
		定点当たり	-	-	-	-	-	-
マイコプラズマ肺炎	全県	報告数	1	4	4	4	3	2
		定点当たり	0.11	0.36	0.36	0.40	0.30	0.20
	県域	報告数	-	1	1	2	2	-
		定点当たり	-	0.25	0.25	0.50	0.50	-
クラミジア肺炎 (オウム病を除く)	全県	報告数	-	-	-	-	-	-
		定点当たり	-	-	-	-	-	-
	県域	報告数	-	-	-	-	-	-
		定点当たり	-	-	-	-	-	-
感染性胃腸炎 (ロタウイルス)	全県	報告数	6	7	17	13	21	12
		定点当たり	0.67	0.64	1.55	1.30	2.10	1.20
	県域	報告数	3	3	6	1	3	6
		定点当たり	0.75	0.75	1.50	0.25	0.75	1.50