



# 神奈川県感染症発生情報（10週報）

## （3月6日～3月12日）

<http://www.eiken.pref.kanagawa.jp/>



### 今週の注目感染症

#### ～インフルエンザ～

神奈川県では、第4週をピークに減少傾向となり、流行終息地域がある一方、まだ報告数の多い地域もみられます。感染している人の咳やくしゃみに含まれるウイルスを吸い込んだり、ウイルスが付着した手で目、鼻、口を触れたりすると感染します。感染予防の基本である外出後の手洗い・うがいを十分にいき、急な発熱や咳、くしゃみなどインフルエンザが疑われる症状がある場合、周囲に感染が広がらないようにマスクを着用しましょう。インフルエンザにはいくつかの型があり、一度かかっても違う型のインフルエンザにかかることがあります。まだ流行している地域では、引き続き感染予防に努めましょう。

#### ～感染性胃腸炎(ロタウイルス)～

ロタウイルスは乳幼児の急性胃腸炎の主な原因で、例年、3月から5月にかけて流行がみられます。症状は水のような下痢、吐き気、嘔吐、発熱、腹痛で、自然に治ることが多いですが、脱水症状や脳症を合併して重症化することもあります。感染力が強く、感染者の嘔吐物や便から排出されたウイルスが手指を介して感染します。感染予防には、オムツの適切な処理（使い捨てゴム手袋を使用するなど）、石けんを使った手洗いが重要です。また、次亜塩素酸ナトリウム(塩素系漂白剤)希釈液による消毒が効果的です。

### 今週の全数把握対象疾患

(当該週の国による集計及び各保健福祉事務所からの報告をもとに期日を決めて集計しているため、集計数が前後することがあります。)

分類	対象疾患	内訳				神奈川県 (今週)	神奈川県 (2017年累計)
		県域	横浜市	川崎市	相模原市		
二類	結核	3	9	4		16	258
三類	腸管出血性大腸菌感染症		1			1	4
五類	急性脳炎			1		1	13
	侵襲性肺炎球菌感染症		1	2		3	56
	梅毒	2	2			4	51

### 全数把握対象疾患情報

- 結核16例：年齢群は20歳代1例、30歳代2例、40歳代1例、50歳代1例、60歳代5例、70歳代3例、80歳代2例、90歳代1例、病型は肺結核8例、肺結核及び結核性胸膜炎1例、肺結核及びリンパ節結核1例、粟粒結核1例、腸結核1例、無症状病原体保有者4例
- 腸管出血性大腸菌感染症1例：年齢群は30歳代、血清型・毒素型はO111 VT1、感染経路は経口感染、感染地域はタイ王国
- 急性脳炎1例：年齢群は10歳未満、病型は病原体不明、感染経路は不明、推定感染地域は神奈川県
- 侵襲性肺炎球菌感染症3例：年齢群は10歳未満1例、90歳代2例、推定感染経路は飛沫・飛沫核感染2例、不明1例、推定感染地域は神奈川県2例、都道府県不明1例、ワクチン接種歴は接種あり1例、接種なし1例、不明1例
- 梅毒4例：年齢群は20歳代1例、30歳代1例、40歳代1例、60歳代1例、病型は早期顕症梅毒 期2例、無症状病原体保有者2例、推定感染経路は性的接触3例、不明1例、推定感染地域は神奈川県2例、都道府県不明2例

### 今週の定点把握対象疾患

- インフルエンザの定点当たりの報告数は、全県(10.87)で前週の全県(13.19)より減少傾向ですが、川崎市(15.27)、厚木保健福祉事務所管内(14.12)、横浜市(10.90)、平塚保健福祉事務所秦野センター管内(10.90)、厚木保健福祉事務所大和センター管内(10.45)はまだ高くなっています。あらたに、鎌倉保健福祉事務所管内(6.80)、茅ヶ崎保健福祉事務所管内(8.64)、相模原市(8.78)、藤沢市(8.86)で終息基準値(10)を下回りました。
- 咽頭結膜熱の定点当たりの報告数は、鎌倉保健福祉事務所三崎センター管内(4.00)で警報レベル(3)を超えています。
- A群溶血性レンサ球菌咽頭炎の定点当たりの報告数は、小田原保健福祉事務所管内(4.33)でやや高くなっています。
- 感染性胃腸炎(ロタウイルス)の定点当たりの報告数は、相模原市(12.00)で高くなっています。

### 神奈川県感染症情報センター

神奈川県衛生研究所 企画情報部 衛生情報課

TEL:0467-83-4400(代表)

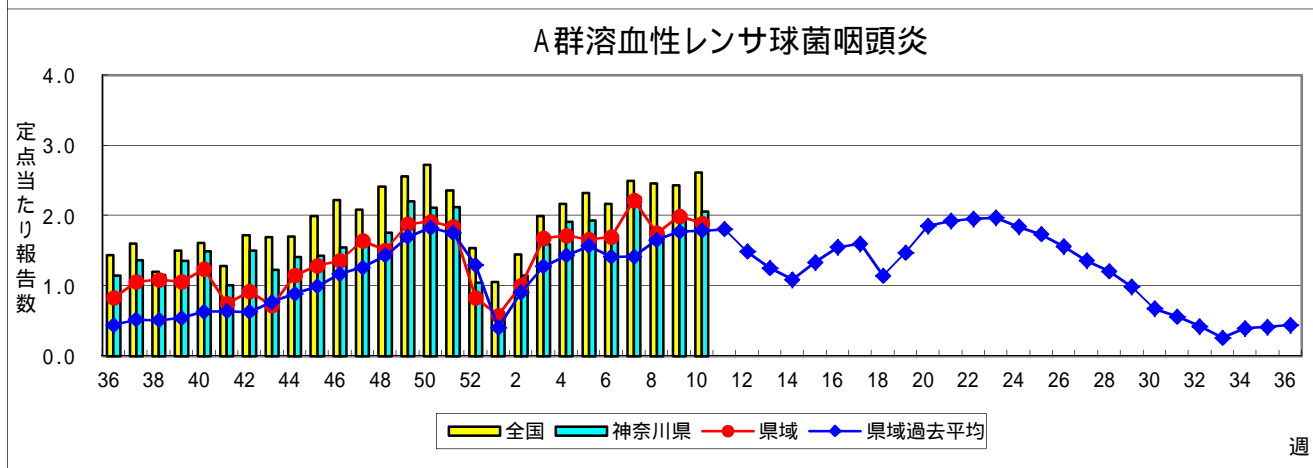
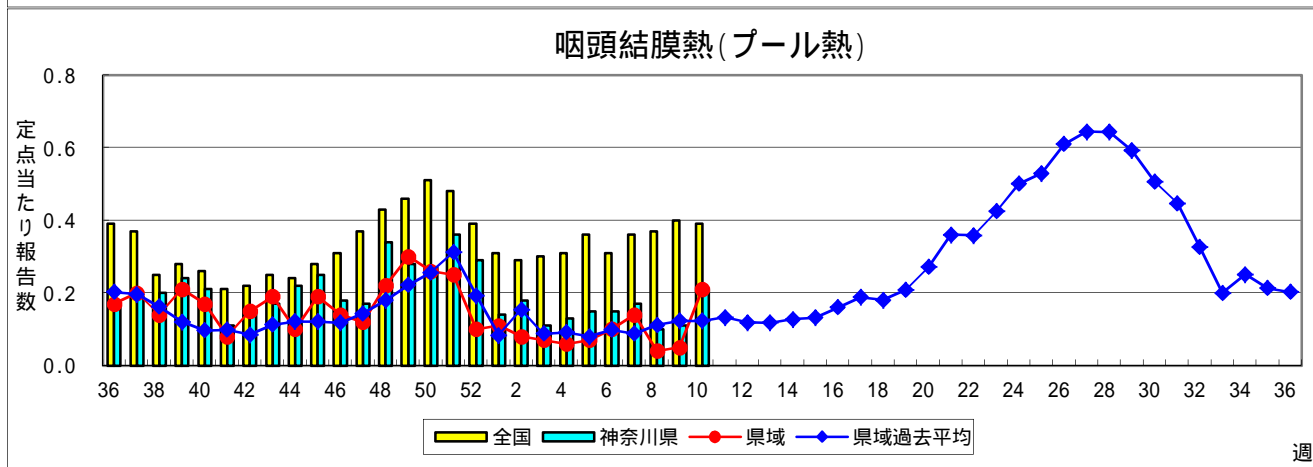
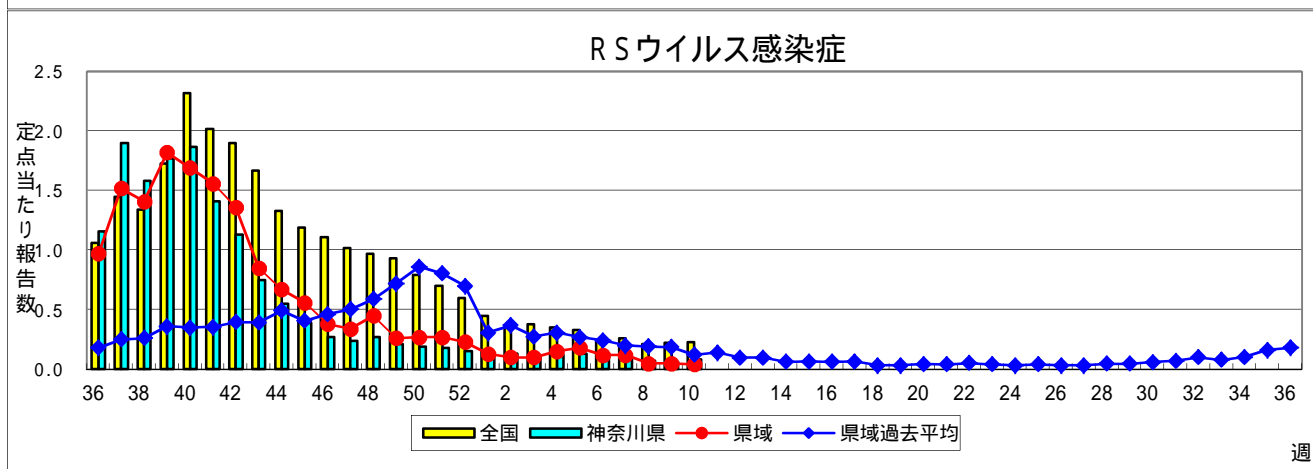
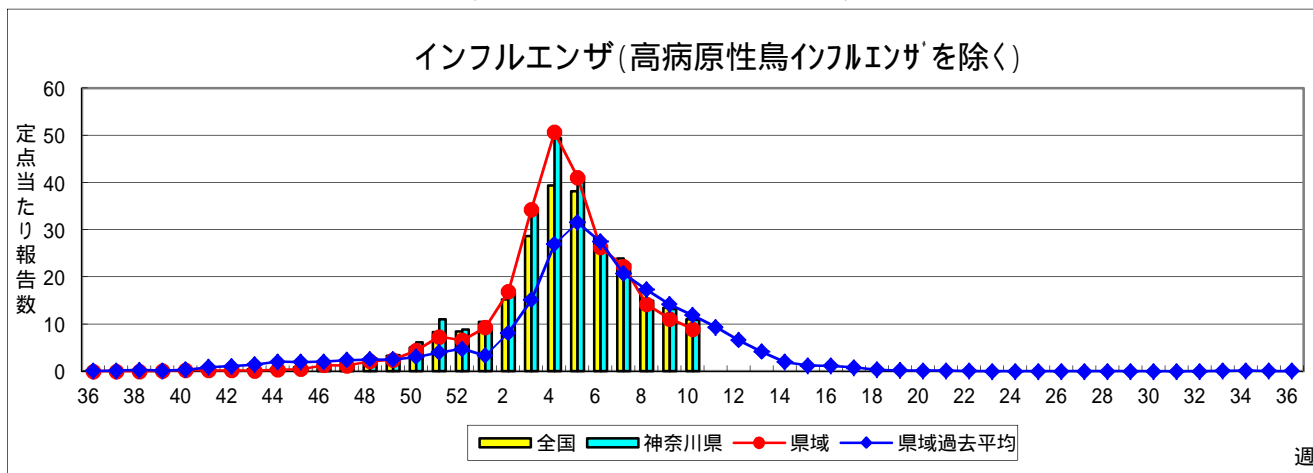
FAX:0467-89-5211(企画情報部)

感染症発生動向調査事業は「感染症の予防及び感染症の患者に対する医療に関する法律」によって行われています。

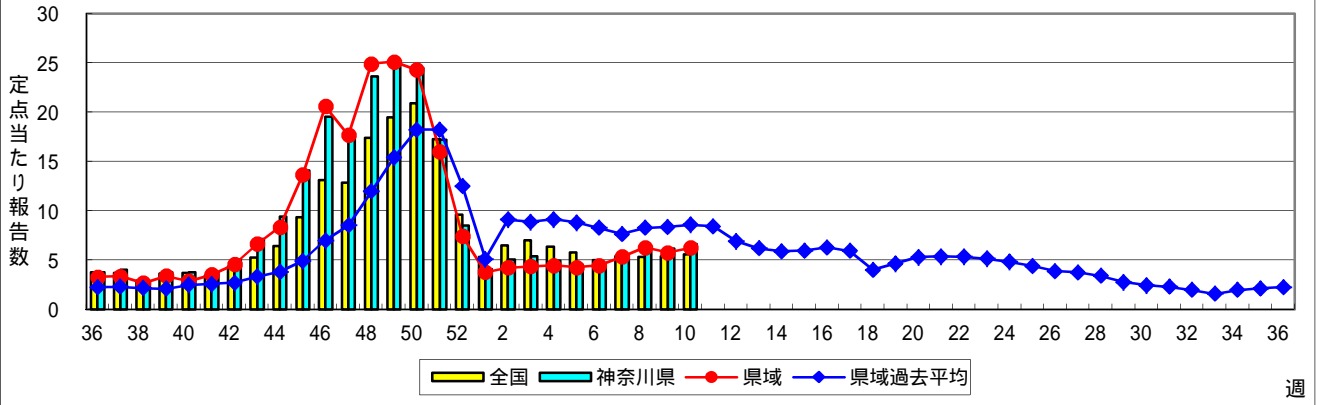
\* 県域とは、神奈川県内の市町村のうち横浜市、川崎市、相模原市を除いた地域です。

# 感染症発生動向調査:週報対象疾患の時系列グラフ

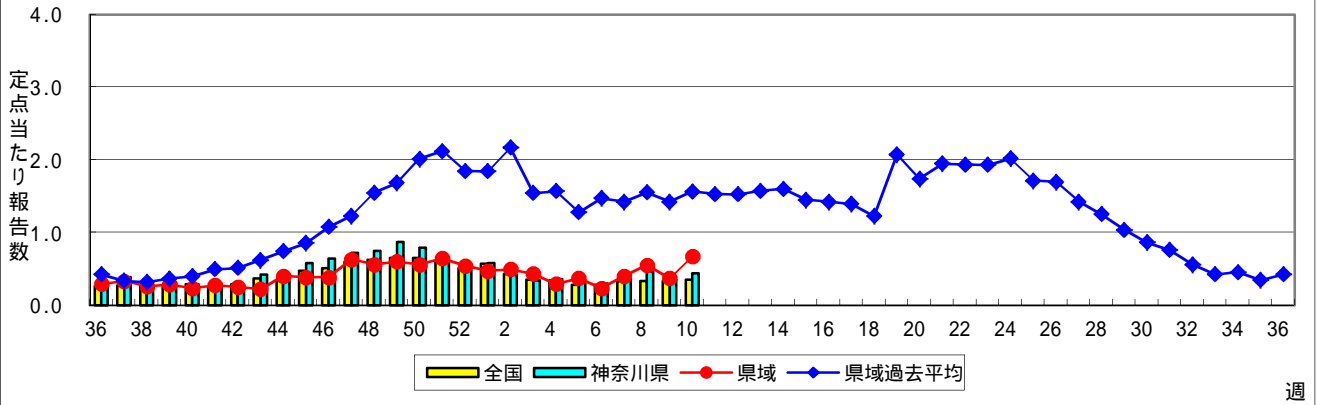
疾患名の括弧書きは、一般名称であり、正式名称ではありません。  
 神奈川県&県域(横浜市・川崎市・相模原市を除く)のデータです。



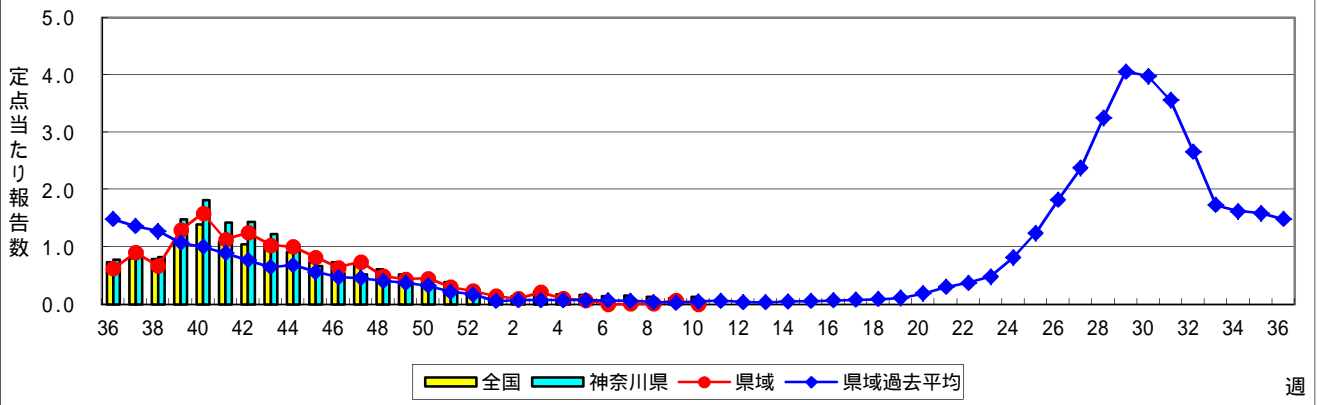
### 感染性胃腸炎



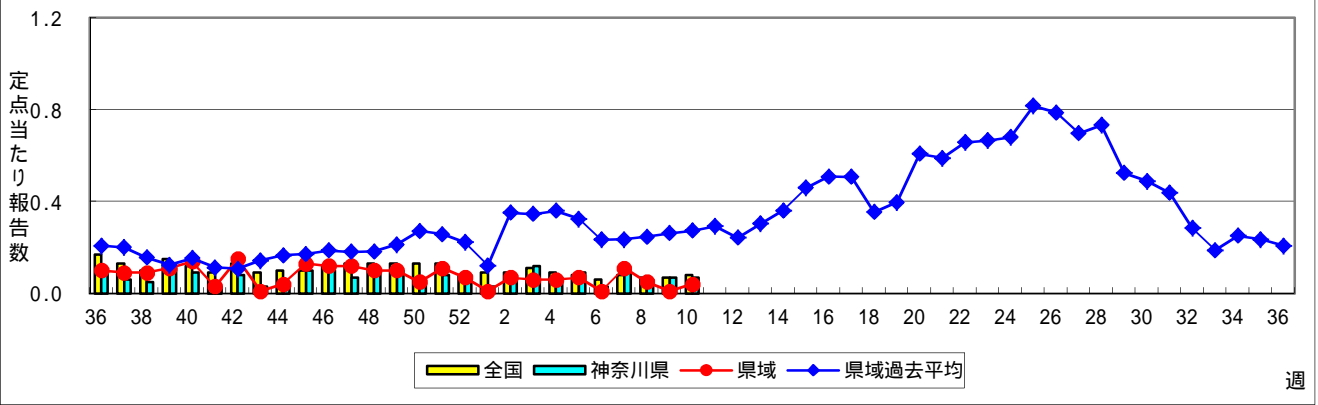
### 水痘(水ぼうそう)



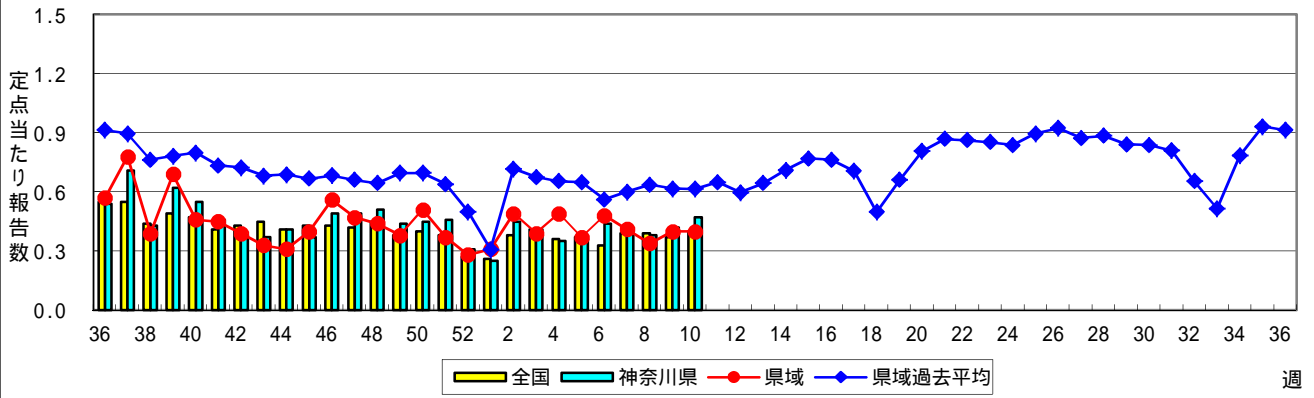
### 手足口病



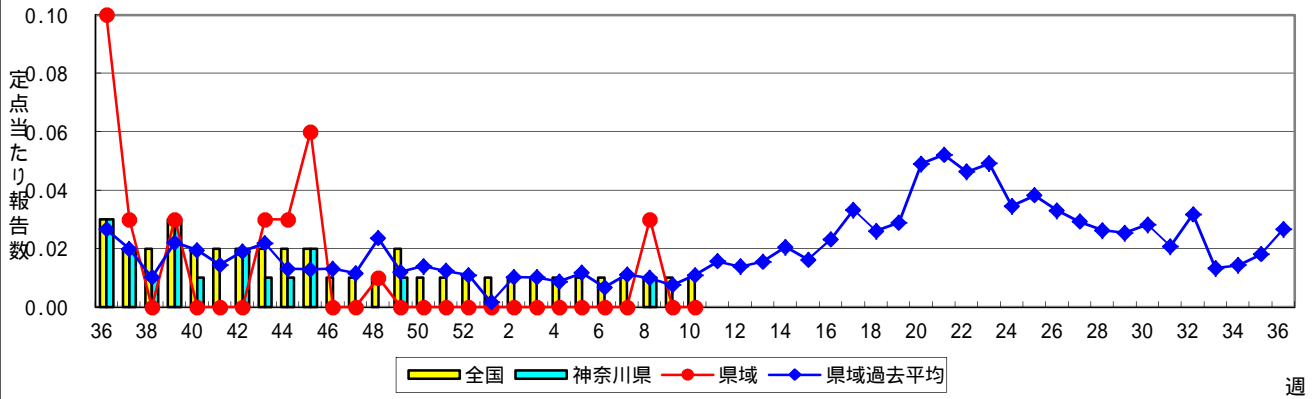
### 伝染性紅斑(リンゴ病)



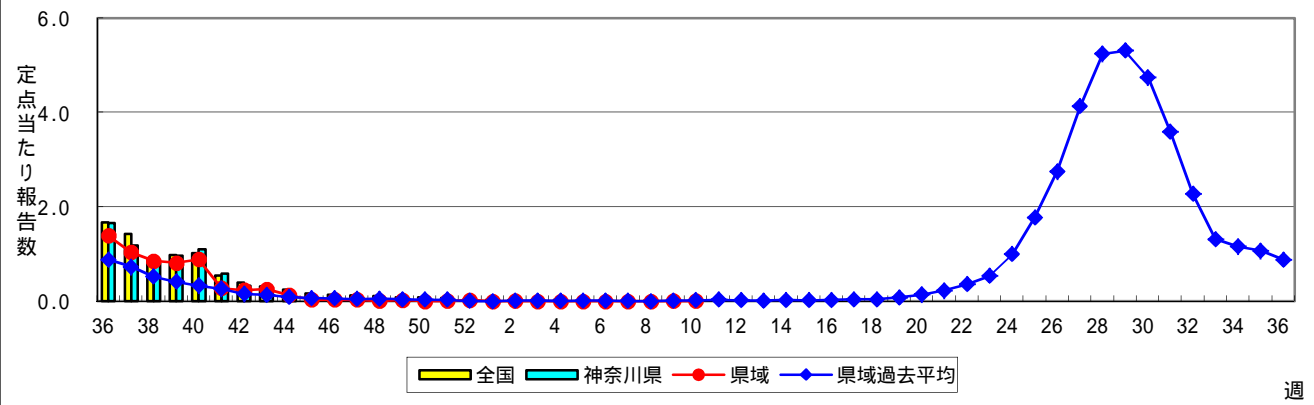
### 突発性発しん



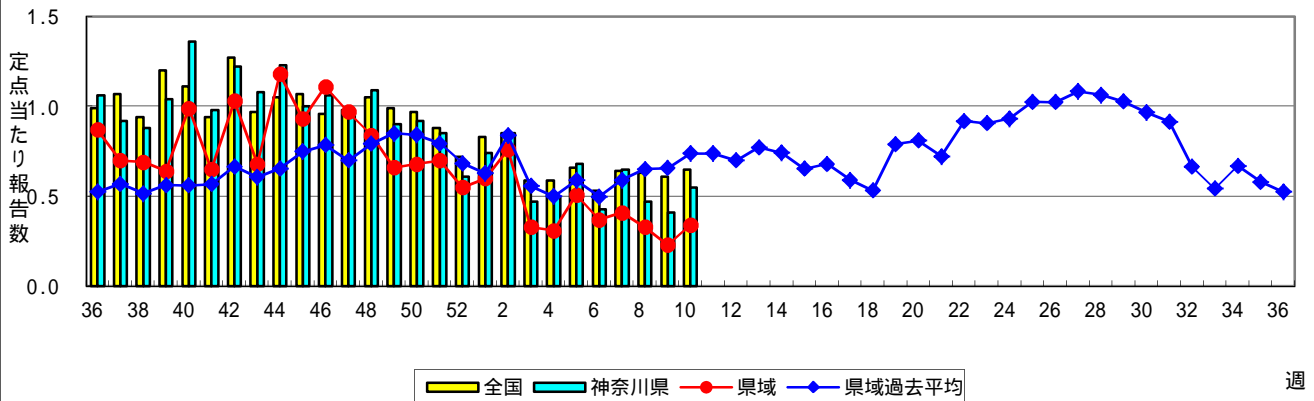
### 百日咳



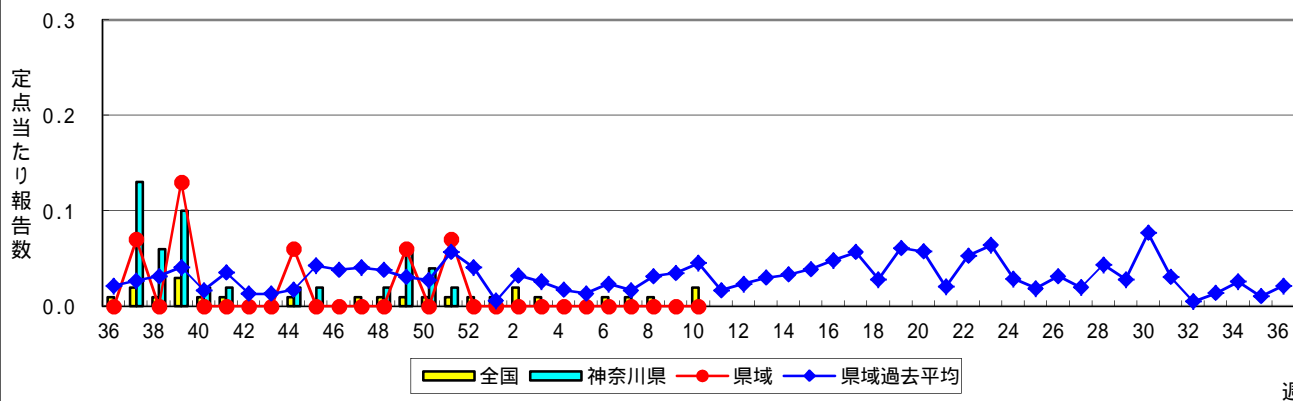
### ヘルパンギーナ



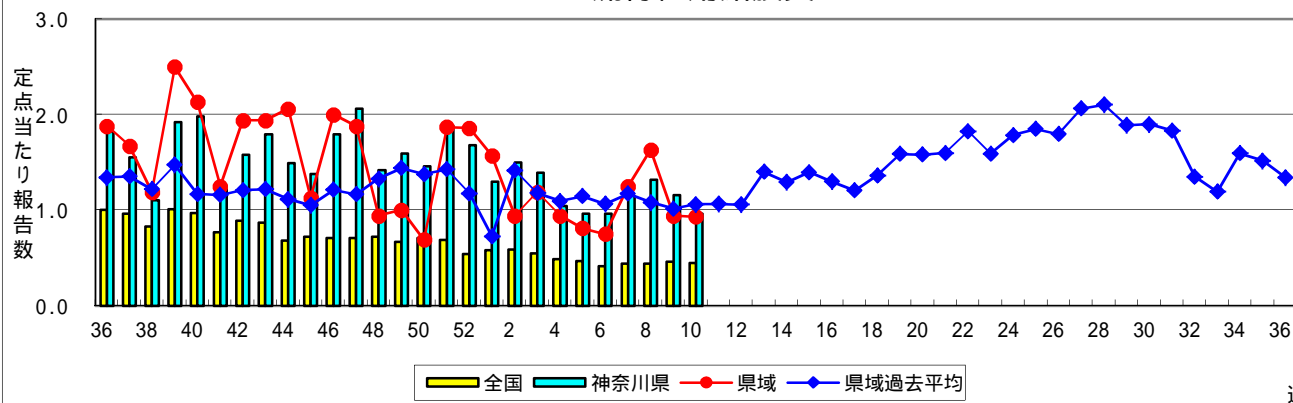
### 流行性耳下腺炎(おたふくかぜ)



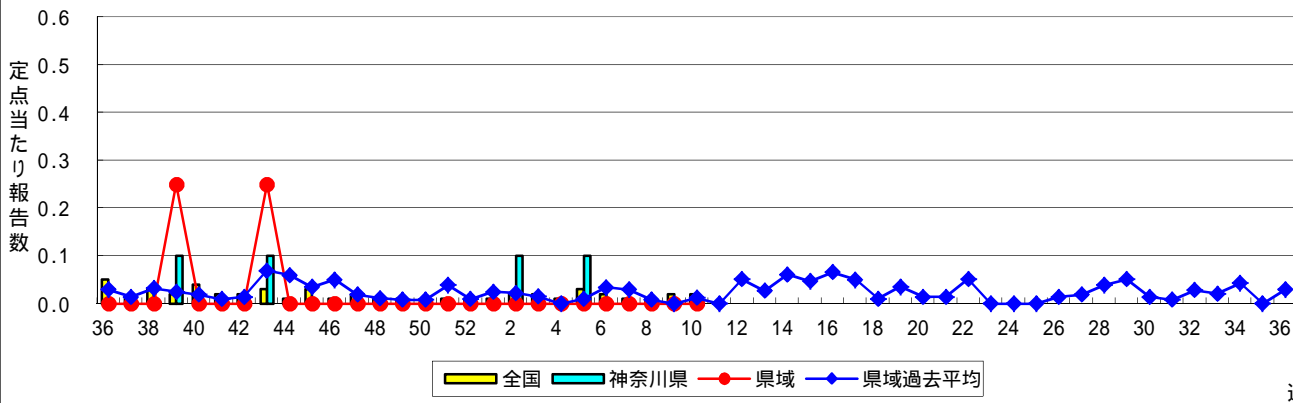
### 急性出血性結膜炎



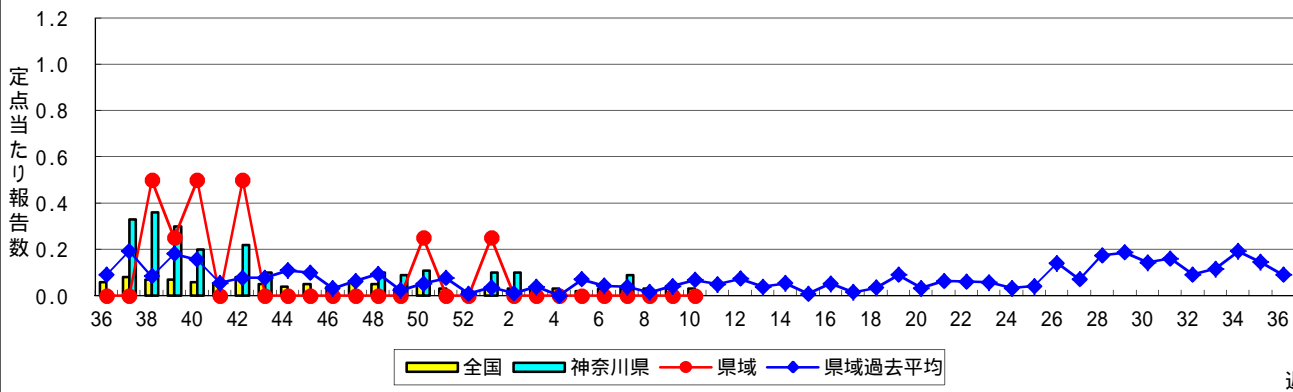
### 流行性角結膜炎



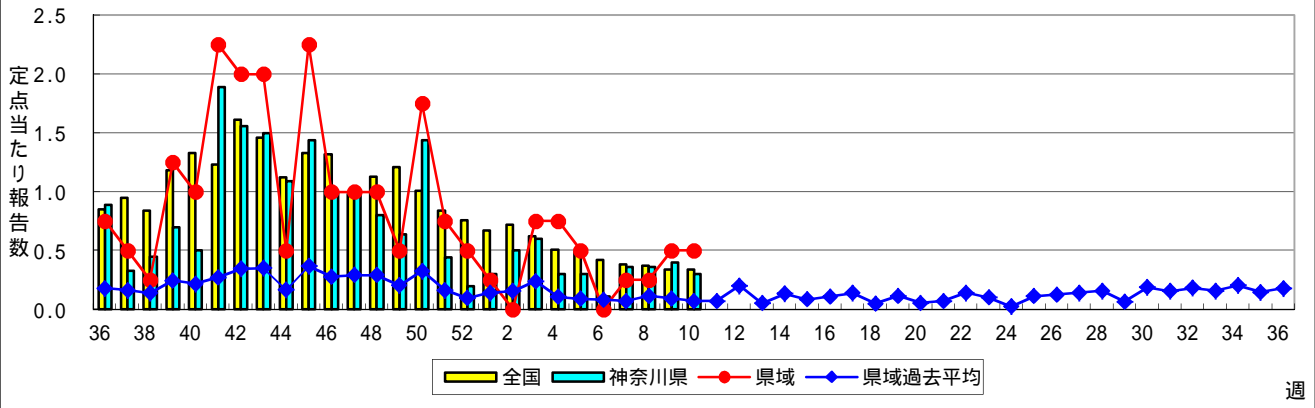
### 細菌性髄膜炎



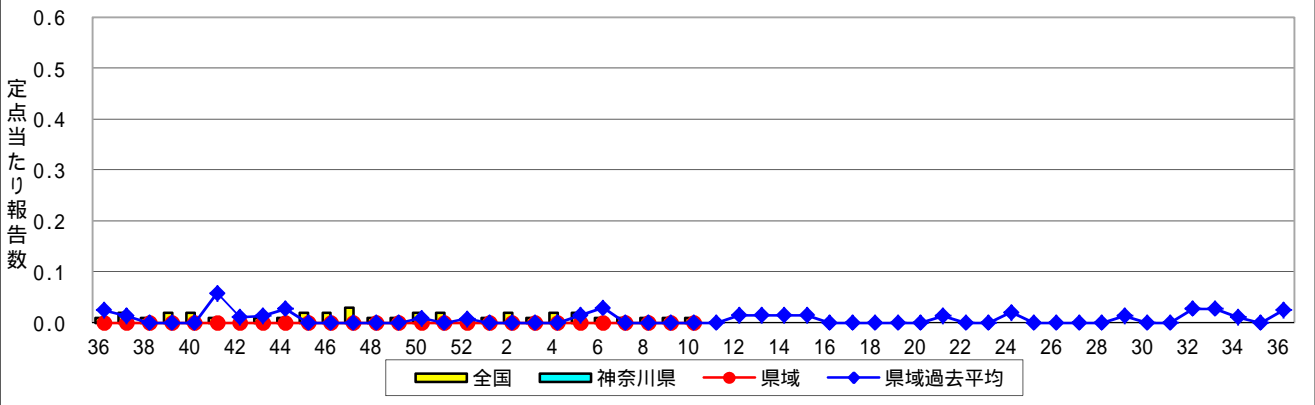
### 無菌性髄膜炎



### マイコプラズマ肺炎



### クラミジア肺炎(オウム病を除く)



### 感染性胃腸炎(ロタウイルス)

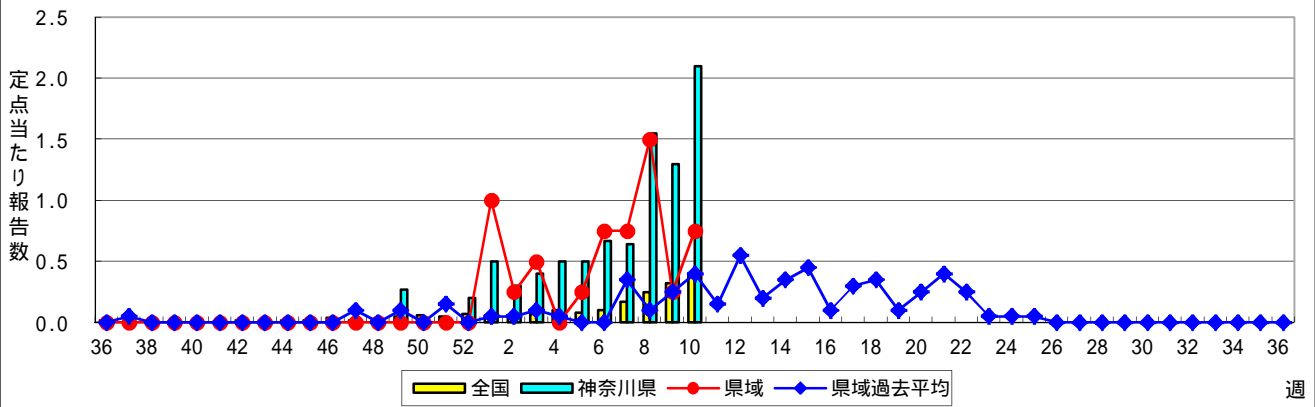


表1 報告数・定点当たり報告数 疾病、政令市・保健所別 (その1)

2017年10週(03月06日~03月12日)

神奈川県	インフルエンザ (高病原性鳥インフルエンザを除く)		RSウイルス感染症		咽頭結膜熱		A群溶血性レンサ球菌咽頭炎		感染性胃腸炎	
	報告数	定点当たり	報告数	定点当たり	報告数	定点当たり	報告数	定点当たり	報告数	定点当たり
全県	3,762	10.87	18	0.08	45	0.21	443	2.06	1,427	6.64
横浜市	1,602	10.90	4	0.04	19	0.21	178	1.96	477	5.24
川崎市	916	15.27	9	0.25	7	0.19	109	3.03	365	10.14
相模原市	202	8.78	2	0.13	4	0.27	18	1.20	127	8.47
県域 (横浜市、川崎市、相模原市を除く)	1,042	8.98	3	0.04	15	0.21	138	1.89	458	6.27
横須賀市	109	7.79	1	0.11	-	-	6	0.67	86	9.56
藤沢市	124	8.86	-	-	-	-	22	2.44	65	7.22
平塚	97	8.82	-	-	1	0.14	11	1.57	16	2.29
平塚 秦野センター	109	10.90	-	-	2	0.33	21	3.50	40	6.67
鎌倉	68	6.80	1	0.17	-	-	9	1.50	58	9.67
鎌倉 三崎センター	11	3.67	-	-	8	4.00	-	-	2	1.00
小田原	52	5.20	-	-	1	0.17	26	4.33	35	5.83
小田原 足柄上センター	22	4.40	-	-	-	-	-	-	1	0.33
厚木	240	14.12	1	0.09	1	0.09	22	2.00	92	8.36
厚木 大和センター	115	10.45	-	-	-	-	8	1.14	37	5.29
茅ヶ崎	95	8.64	-	-	2	0.29	13	1.86	26	3.71

神奈川県	水痘		手足口病		伝染性紅斑		突発性発しん		百日咳	
	報告数	定点当たり	報告数	定点当たり	報告数	定点当たり	報告数	定点当たり	報告数	定点当たり
全県	94	0.44	4	0.02	15	0.07	102	0.47	1	-
横浜市	25	0.27	3	0.03	10	0.11	42	0.46	1	0.01
川崎市	17	0.47	1	0.03	2	0.06	22	0.61	-	-
相模原市	3	0.20	-	-	-	-	9	0.60	-	-
県域 (横浜市、川崎市、相模原市を除く)	49	0.67	-	-	3	0.04	29	0.40	-	-
横須賀市	4	0.44	-	-	2	0.22	2	0.22	-	-
藤沢市	6	0.67	-	-	-	-	5	0.56	-	-
平塚	2	0.29	-	-	1	0.14	-	-	-	-
平塚 秦野センター	5	0.83	-	-	-	-	2	0.33	-	-
鎌倉	9	1.50	-	-	-	-	4	0.67	-	-
鎌倉 三崎センター	1	0.50	-	-	-	-	1	0.50	-	-
小田原	8	1.33	-	-	-	-	2	0.33	-	-
小田原 足柄上センター	-	-	-	-	-	-	1	0.33	-	-
厚木	5	0.45	-	-	-	-	8	0.73	-	-
厚木 大和センター	6	0.86	-	-	-	-	1	0.14	-	-
茅ヶ崎	3	0.43	-	-	-	-	3	0.43	-	-

神奈川県	ヘルパンギーナ		流行性耳下腺炎		急性出血性結膜炎		流行性角結膜炎		細菌性髄膜炎	
	報告数	定点当たり	報告数	定点当たり	報告数	定点当たり	報告数	定点当たり	報告数	定点当たり
全県	2	0.01	119	0.55	-	-	45	0.96	-	-
横浜市	-	-	54	0.59	-	-	8	0.42	-	-
川崎市	1	0.03	35	0.97	-	-	19	2.11	-	-
相模原市	-	-	5	0.33	-	-	4	1.00	-	-
県域 (横浜市、川崎市、相模原市を除く)	1	0.01	25	0.34	-	-	14	0.93	-	-
横須賀市	-	-	2	0.22	-	-	7	3.50	-	-
藤沢市	-	-	1	0.11	-	-	1	0.50	-	-
平塚	-	-	4	0.57	-	-	-	-	-	-
平塚 秦野センター	-	-	4	0.67	-	-	-	-	...	...
鎌倉	-	-	3	0.50	-	-	-	-	...	...
鎌倉 三崎センター	-	-	-	-	...	...	...	...	...	...
小田原	-	-	1	0.17	-	-	-	-	...	...
小田原 足柄上センター	-	-	-	-	...	...	...	...	...	...
厚木	1	0.09	6	0.55	-	-	5	1.67	-	-
厚木 大和センター	-	-	2	0.29	-	-	1	0.50	...	...
茅ヶ崎	-	-	2	0.29	-	-	-	-	...	...





表2 報告数・定点当たり報告数、疾病・年齢階級別  
(全県及び横浜市・川崎市・相模原市を除く県域) (その1)

2017年10週(03月06日~03月12日)

\*表2は、各保健福祉事務所からの最新の報告をもとに作成しているため、国の還元データである表1および表3の数値と一致しないことがあります。

インフルエンザ定点		項目	合計	~5か月	~11か月	1歳	2	3	4	5	6	7	8
インフルエンザ (高病原性鳥インフルエンザを除く)	全国	報告数	55,004	173	593	1,837	2,182	2,525	3,409	3,699	3,809	3,272	3,088
		定点当たり	11.09	0.03	0.12	0.37	0.44	0.51	0.69	0.75	0.77	0.66	0.62
	全県	報告数	3,762	8	39	110	125	167	291	308	375	263	276
		定点当たり	10.87	0.02	0.11	0.32	0.36	0.48	0.84	0.89	1.08	0.76	0.80
	県域	報告数	1,042	5	10	32	35	57	72	81	115	47	78
		定点当たり	8.98	0.04	0.09	0.28	0.30	0.49	0.62	0.70	0.99	0.41	0.67

小児科定点		項目	合計	~5か月	~11か月	1歳	2	3	4	5	6	7	8	
RSウイルス 感染症	全国	報告数	737	141	174	237	101	36	23	10	5	1	6	
		定点当たり	0.23	0.04	0.05	0.07	0.03	0.01	0.00	0.00	0.00	0.00	0.00	0.00
	全県	報告数	18	3	5	7	2	1	-	-	-	-	-	-
		定点当たり	0.08	0.01	0.02	0.03	0.01	0.00	-	-	-	-	-	-
	県域	報告数	3	-	-	3	-	-	-	-	-	-	-	-
		定点当たり	0.04	-	-	0.04	-	-	-	-	-	-	-	-
咽頭結膜熱	全国	報告数	1,249	5	62	336	198	157	171	126	83	33	19	
		定点当たり	0.39	0.00	0.02	0.11	0.06	0.05	0.05	0.04	0.03	0.01	0.01	
	全県	報告数	45	-	1	7	4	4	9	10	5	-	1	
		定点当たり	0.21	-	0.00	0.03	0.02	0.02	0.04	0.05	0.02	-	0.00	
	県域	報告数	15	-	-	2	1	1	4	2	2	-	1	
		定点当たり	0.21	-	-	0.03	0.01	0.01	0.05	0.03	0.03	-	0.01	
A群溶血性レンサ球菌咽頭炎	全国	報告数	8,247	6	45	304	494	719	1,203	1,146	1,057	757	639	
		定点当たり	2.61	0.00	0.01	0.10	0.16	0.23	0.38	0.36	0.33	0.24	0.20	
	全県	報告数	443	-	3	14	24	41	57	75	62	52	39	
		定点当たり	2.06	-	0.01	0.07	0.11	0.19	0.27	0.35	0.29	0.24	0.18	
	県域	報告数	138	-	1	6	9	12	17	23	18	11	10	
		定点当たり	1.89	-	0.01	0.08	0.12	0.16	0.23	0.32	0.25	0.15	0.14	
感染性胃腸炎	全国	報告数	17,679	116	724	2,038	1,815	1,744	1,923	1,701	1,400	1,076	880	
		定点当たり	5.59	0.04	0.23	0.64	0.57	0.55	0.61	0.54	0.44	0.34	0.28	
	全県	報告数	1,427	6	54	159	158	142	179	154	133	91	59	
		定点当たり	6.64	0.03	0.25	0.74	0.73	0.66	0.83	0.72	0.62	0.42	0.27	
	県域	報告数	458	3	14	62	45	53	54	49	39	27	21	
		定点当たり	6.27	0.04	0.19	0.85	0.62	0.73	0.74	0.67	0.53	0.37	0.29	
水痘	全国	報告数	1,117	5	26	92	69	87	137	196	162	126	82	
		定点当たり	0.35	0.00	0.01	0.03	0.02	0.03	0.04	0.06	0.05	0.04	0.03	
	全県	報告数	94	1	-	7	10	7	13	12	8	15	11	
		定点当たり	0.44	0.00	-	0.03	0.05	0.03	0.06	0.06	0.04	0.07	0.05	
	県域	報告数	49	-	-	4	5	4	9	7	6	6	5	
		定点当たり	0.67	-	-	0.05	0.07	0.05	0.12	0.10	0.08	0.08	0.07	

インフルエンザ定点		項目	9	10-14	15-19	20-29	30-39	40-49	50-59	60-69	70-79	80歳以上
インフルエンザ (高病原性鳥インフルエンザを除く)	全国	報告数	2,843	9,467	2,613	2,321	3,225	3,183	2,139	1,862	1,364	1,400
		定点当たり	0.57	1.91	0.53	0.47	0.65	0.64	0.43	0.38	0.28	0.28
	全県	報告数	229	701	146	120	196	186	87	63	35	37
		定点当たり	0.66	2.03	0.42	0.35	0.57	0.54	0.25	0.18	0.10	0.11
	県域	報告数	67	176	32	33	57	60	26	25	14	20
		定点当たり	0.58	1.52	0.28	0.28	0.49	0.52	0.22	0.22	0.12	0.17

小児科定点		項目	9	10-14	15-19	20歳以上
RSウイルス 感染症	全国	報告数	-	3	-	-
		定点当たり	-	0.00	-	-
	全県	報告数	-	-	-	-
		定点当たり	-	-	-	-
	県域	報告数	-	-	-	-
		定点当たり	-	-	-	-
咽頭結膜熱	全国	報告数	14	35	1	9
		定点当たり	0.00	0.01	0.00	0.00
	全県	報告数	1	2	-	1
		定点当たり	0.00	0.01	-	0.00
	県域	報告数	1	1	-	-
		定点当たり	0.01	0.01	-	-
A群溶血性レンサ球菌咽頭炎	全国	報告数	453	1,038	57	329
		定点当たり	0.14	0.33	0.02	0.10
	全県	報告数	14	40	3	19
		定点当たり	0.07	0.19	0.01	0.09
	県域	報告数	6	15	1	9
		定点当たり	0.08	0.21	0.01	0.12
感染性胃腸炎	全国	報告数	683	1,746	288	1,544
		定点当たり	0.22	0.55	0.09	0.49
	全県	報告数	45	105	22	120
		定点当たり	0.21	0.49	0.10	0.56
	県域	報告数	14	42	6	29
		定点当たり	0.19	0.58	0.08	0.40
水痘	全国	報告数	46	74	2	13
		定点当たり	0.01	0.02	0.00	0.00
	全県	報告数	4	4	-	2
		定点当たり	0.02	0.02	-	0.01
	県域	報告数	1	1	-	1
		定点当たり	0.01	0.01	-	0.01

表2 報告数・定点当たり報告数、疾病・年齢階級別  
(全県及び横浜市・川崎市・相模原市を除く県域) (その2)

2017年10週(03月06日～03月12日)

\*表2は、各保健福祉事務所からの最新の報告をもとに作成しているため、国の還元データである表1および表3の数値と一致しないことがあります。

小児科定点	項目	合計	～5か月	～11か月	1歳
手足口病	全国	報告数 403	3	27	137
		定点当たり 0.13	0.00	0.01	0.04
	全県	報告数 4	-	1	-
		定点当たり 0.02	-	0.00	-
	県域	報告数 -	-	-	-
		定点当たり -	-	-	-
伝染性紅斑	全国	報告数 257	1	4	19
		定点当たり 0.08	0.00	0.00	0.01
	全県	報告数 15	-	1	2
		定点当たり 0.07	-	0.00	0.01
	県域	報告数 3	-	-	-
		定点当たり 0.04	-	-	-
突発性発しん	全国	報告数 1,253	15	469	656
		定点当たり 0.40	0.00	0.15	0.21
	全県	報告数 102	-	29	61
		定点当たり 0.47	-	0.13	0.28
	県域	報告数 29	-	6	21
		定点当たり 0.40	-	0.08	0.29
百日咳	全国	報告数 35	4	3	1
		定点当たり 0.01	0.00	0.00	0.00
	全県	報告数 1	-	-	-
		定点当たり 0.00	-	-	-
	県域	報告数 -	-	-	-
		定点当たり -	-	-	-
ヘルパンギーナ	全国	報告数 58	-	4	17
		定点当たり 0.02	-	0.00	0.01
	全県	報告数 2	-	1	-
		定点当たり 0.01	-	0.00	-
	県域	報告数 1	-	-	-
		定点当たり 0.01	-	-	-
流行性耳下腺炎	全国	報告数 2,050	-	4	73
		定点当たり 0.65	-	0.00	0.02
	全県	報告数 119	-	-	4
		定点当たり 0.55	-	-	0.02
	県域	報告数 25	-	-	2
		定点当たり 0.34	-	-	0.03

小児科定点	項目	2	3	4	5	6	7	8	9	10-14	15-19	20歳以上
手足口病	全国	報告数 91	51	29	19	19	7	2	3	10	2	3
		定点当たり 0.03	0.02	0.01	0.01	0.01	0.00	0.00	0.00	0.00	0.00	0.00
	全県	報告数 -	-	1	-	-	1	-	-	-	1	-
		定点当たり -	-	0.00	-	-	0.00	-	-	-	0.00	-
	県域	報告数 -	-	-	-	-	-	-	-	-	-	-
		定点当たり -	-	-	-	-	-	-	-	-	-	-
伝染性紅斑	全国	報告数 20	27	28	50	39	17	16	10	19	3	4
		定点当たり 0.01	0.01	0.01	0.02	0.01	0.01	0.01	0.00	0.01	0.00	0.00
	全県	報告数 -	1	1	7	1	1	1	-	-	-	-
		定点当たり -	0.00	0.00	0.03	0.00	0.00	0.00	-	0.00	-	-
	県域	報告数 -	-	1	2	-	-	-	-	-	-	-
		定点当たり -	-	0.01	0.03	-	-	-	-	-	-	-
突発性発しん	全国	報告数 82	21	5	-	1	1	1	-	2	-	-
		定点当たり 0.03	0.01	0.00	-	0.00	0.00	0.00	-	0.00	-	-
	全県	報告数 6	5	1	-	-	-	-	-	-	-	-
		定点当たり 0.03	0.02	0.00	-	-	-	-	-	-	-	-
	県域	報告数 1	1	-	-	-	-	-	-	-	-	-
		定点当たり 0.01	0.01	-	-	-	-	-	-	-	-	-
百日咳	全国	報告数 -	-	2	1	-	3	3	2	4	1	11
		定点当たり -	-	0.00	0.00	-	0.00	0.00	0.00	0.00	0.00	0.00
	全県	報告数 -	-	-	-	-	-	1	-	-	-	-
		定点当たり -	-	-	-	-	-	0.00	-	-	-	-
	県域	報告数 -	-	-	-	-	-	-	-	-	-	-
		定点当たり -	-	-	-	-	-	-	-	-	-	-
ヘルパンギーナ	全国	報告数 9	9	6	4	2	-	1	1	3	1	1
		定点当たり 0.00	0.00	0.00	0.00	0.00	-	0.00	0.00	0.00	0.00	0.00
	全県	報告数 -	-	-	-	-	-	-	-	-	1	-
		定点当たり -	-	-	-	-	-	-	-	0.00	-	-
	県域	報告数 -	-	-	-	-	-	-	-	-	1	-
		定点当たり -	-	-	-	-	-	-	-	0.01	-	-
流行性耳下腺炎	全国	報告数 133	202	280	352	321	219	141	114	171	7	33
		定点当たり 0.04	0.06	0.09	0.11	0.10	0.07	0.04	0.04	0.05	0.00	0.01
	全県	報告数 4	4	11	17	22	9	11	7	24	1	5
		定点当たり 0.02	0.02	0.05	0.08	0.10	0.04	0.05	0.03	0.11	0.00	0.02
	県域	報告数 2	1	1	6	2	1	2	3	5	-	-
		定点当たり 0.03	0.01	0.01	0.08	0.03	0.01	0.03	0.04	0.07	-	-

表2 報告数・定点当たり報告数、疾病・年齢階級別  
(全県及び横浜市・川崎市・相模原市を除く県域) (その3)

2017年10週(03月06日~03月12日)

\*表2は、各保健福祉事務所からの最新の報告をもとに作成しているため、国の還元データである表1および表3の数値と一致しないことがあります。

眼科定点		項目	合計	~5か月	~11か月	1歳	2	3	4	5	6	7	8	
急性出血性結膜炎	全国	報告数	13	-	-	-	1	-	2	1	-	-	-	
		定点当たり	0.02	-	-	-	0.00	-	0.00	0.00	-	-	-	
	全県	報告数	-	-	-	-	-	-	-	-	-	-	-	
		定点当たり	-	-	-	-	-	-	-	-	-	-	-	
	県域	報告数	-	-	-	-	-	-	-	-	-	-	-	
		定点当たり	-	-	-	-	-	-	-	-	-	-	-	
流行性角結膜炎	全国	報告数	308	3	3	9	10	5	11	11	6	5	3	
		定点当たり	0.45	0.00	0.00	0.01	0.01	0.01	0.02	0.02	0.01	0.01	0.00	
	全県	報告数	45	1	1	3	2	-	-	-	-	1	1	1
		定点当たり	0.96	0.02	0.02	0.06	0.04	-	-	-	-	0.02	0.02	0.02
	県域	報告数	14	1	-	1	-	-	-	-	-	-	1	-
		定点当たり	0.93	0.07	-	0.07	-	-	-	-	-	-	0.07	-

基幹定点(週報)		項目	合計	0歳	1-4	5-9	10-14	15-19	20-24	25-29	30-34	35-39	40-44
細菌性髄膜炎	全国	報告数	8	-	-	-	-	-	-	-	-	-	-
		定点当たり	0.02	-	-	-	-	-	-	-	-	-	-
	全県	報告数	-	-	-	-	-	-	-	-	-	-	-
		定点当たり	-	-	-	-	-	-	-	-	-	-	-
	県域	報告数	-	-	-	-	-	-	-	-	-	-	-
		定点当たり	0.25	-	-	-	-	-	-	-	-	-	-
無菌性髄膜炎	全国	報告数	13	1	-	1	1	-	-	-	-	3	-
		定点当たり	0.03	0.00	-	0.00	0.00	-	-	-	-	0.01	-
	全県	報告数	-	-	-	-	-	-	-	-	-	-	-
		定点当たり	-	-	-	-	-	-	-	-	-	-	-
	県域	報告数	-	-	-	-	-	-	-	-	-	-	-
		定点当たり	0.25	-	-	0.25	-	-	-	-	-	-	-
マイコプラズマ肺炎	全国	報告数	160	2	32	73	35	8	-	1	2	1	1
		定点当たり	0.34	0.00	0.07	0.15	0.07	0.02	-	0.00	0.00	0.00	0.00
	全県	報告数	3	-	-	2	1	-	-	-	-	-	-
		定点当たり	0.30	-	-	0.20	0.10	-	-	-	-	-	-
	県域	報告数	2	-	-	2	-	-	-	-	-	-	-
		定点当たり	0.50	-	-	0.25	-	-	-	-	-	-	-
クラミジア肺炎(オウム病を除く)	全国	報告数	5	-	1	1	-	-	-	1	-	-	-
		定点当たり	0.01	-	0.00	0.00	-	-	-	0.00	-	-	-
	全県	報告数	-	-	-	-	-	-	-	-	-	-	-
		定点当たり	-	-	-	-	-	-	-	-	-	-	-
	県域	報告数	-	-	-	-	-	-	-	-	-	-	-
		定点当たり	-	-	-	-	-	-	-	-	-	-	-
感染性胃腸炎(ロタウイルス)	全国	報告数	186	19	120	42	3	-	-	1	-	-	-
		定点当たり	0.39	0.04	0.25	0.09	0.01	-	-	0.00	-	-	-
	全県	報告数	21	5	12	3	-	-	-	1	-	-	-
		定点当たり	2.10	0.50	1.20	0.30	-	-	-	0.10	-	-	-
	県域	報告数	3	-	3	-	-	-	-	-	-	-	-
		定点当たり	-	-	-	-	-	-	-	-	-	-	-

眼科定点		項目	9	10-14	15-19	20-29	30-39	40-49	50-59	60-69	70歳以上
急性出血性結膜炎	全国	報告数	-	-	-	2	4	2	-	1	-
		定点当たり	-	-	-	0.00	0.01	0.00	-	0.00	-
	全県	報告数	-	-	-	-	-	-	-	-	-
		定点当たり	-	-	-	-	-	-	-	-	-
	県域	報告数	-	-	-	-	-	-	-	-	-
		定点当たり	-	-	-	-	-	-	-	-	-
流行性角結膜炎	全国	報告数	2	11	8	32	57	42	27	29	34
		定点当たり	0.00	0.02	0.01	0.05	0.08	0.06	0.04	0.04	0.05
	全県	報告数	-	1	1	4	8	7	2	4	8
		定点当たり	-	0.02	0.02	0.09	0.17	0.15	0.04	0.09	0.17
	県域	報告数	-	-	-	2	3	1	1	2	2
		定点当たり	-	-	-	0.13	0.20	0.07	0.07	0.13	0.13

基幹定点(週報)		項目	45-49	50-54	55-59	60-64	65-69	70歳以上
細菌性髄膜炎	全国	報告数	-	-	3	-	1	4
		定点当たり	-	-	0.01	-	0.00	0.01
	全県	報告数	-	-	-	-	-	-
		定点当たり	-	-	-	-	-	-
	県域	報告数	-	-	-	-	-	-
		定点当たり	-	-	-	-	0.25	-
無菌性髄膜炎	全国	報告数	2	1	-	-	1	3
		定点当たり	0.00	0.00	-	-	0.00	0.01
	全県	報告数	-	-	-	-	-	-
		定点当たり	-	-	-	-	-	-
	県域	報告数	-	-	-	-	-	-
		定点当たり	-	-	-	-	-	-
マイコプラズマ肺炎	全国	報告数	-	-	2	-	1	2
		定点当たり	-	-	0.00	-	0.00	0.00
	全県	報告数	-	-	-	-	-	-
		定点当たり	-	-	-	-	-	-
	県域	報告数	-	-	-	-	-	-
		定点当たり	0.25	-	-	-	-	-
クラミジア肺炎(オウム病を除く)	全国	報告数	1	-	-	-	1	-
		定点当たり	0.00	-	-	-	0.00	-
	全県	報告数	-	-	-	-	-	-
		定点当たり	-	-	-	-	-	-
	県域	報告数	-	-	-	-	-	-
		定点当たり	-	-	-	-	-	-
感染性胃腸炎(ロタウイルス)	全国	報告数	-	-	1	-	-	-
		定点当たり	-	-	0.00	-	-	-
	全県	報告数	-	-	-	-	-	-
		定点当たり	-	-	-	-	-	-
	県域	報告数	-	-	-	-	-	-
		定点当たり	-	-	-	-	-	-

表3 5週前～今週の推移 (その1)  
(全県及び横浜市・川崎市・相模原市を除く県域)

2017年10週(03月06日～03月12日)

疾病名	項目		5週前	4週前	3週前	2週前	1週前	今週
			05週	06週	07週	08週	09週	10週
			(01月30日 ～02月05 日)	(02月06日 ～02月12 日)	(02月13日 ～02月19 日)	(02月20日 ～02月26 日)	(02月27日 ～03月05 日)	(03月06日 ～03月12 日)
インフルエンザ (高病原性鳥インフル ンザを除く)	全県	報告数	14,354	8,902	7,900	5,161	4,618	3,762
		定点当たり	41.37	25.73	22.70	14.96	13.19	10.87
	県域	報告数	4,774	3,050	2,586	1,647	1,294	1,042
		定点当たり	41.16	26.29	22.29	14.20	11.16	8.98
RSウイルス 感染症	全県	報告数	29	23	17	15	14	18
		定点当たり	0.13	0.11	0.08	0.07	0.06	0.08
	県域	報告数	13	9	9	4	4	3
		定点当たり	0.18	0.12	0.12	0.05	0.05	0.04
咽頭結膜熱	全県	報告数	33	33	37	22	24	45
		定点当たり	0.15	0.15	0.17	0.10	0.11	0.21
	県域	報告数	5	7	10	3	4	15
		定点当たり	0.07	0.10	0.14	0.04	0.05	0.21
A群溶血性レ ンサ球菌咽頭 炎	全県	報告数	419	366	487	379	432	443
		定点当たり	1.93	1.69	2.27	1.75	1.99	2.06
	県域	報告数	121	124	162	128	145	138
		定点当たり	1.66	1.70	2.22	1.75	1.99	1.89
感染性胃腸炎	全県	報告数	985	908	1,088	1,259	1,339	1,427
		定点当たり	4.54	4.20	5.06	5.83	6.17	6.64
	県域	報告数	313	327	390	460	421	458
		定点当たり	4.29	4.48	5.34	6.30	5.77	6.27
水痘	全県	報告数	76	64	91	99	75	94
		定点当たり	0.35	0.30	0.42	0.46	0.35	0.44
	県域	報告数	27	17	29	40	27	49
		定点当たり	0.37	0.23	0.40	0.55	0.37	0.67
手足口病	全県	報告数	6	1	4	9	12	4
		定点当たり	0.03	-	0.02	0.04	0.06	0.02
	県域	報告数	5	-	1	1	5	-
		定点当たり	0.07	-	0.01	0.01	0.07	-
伝染性紅斑	全県	報告数	19	7	22	13	16	15
		定点当たり	0.09	0.03	0.10	0.06	0.07	0.07
	県域	報告数	5	1	8	4	1	3
		定点当たり	0.07	0.01	0.11	0.05	0.01	0.04
突発性発しん	全県	報告数	79	94	85	81	91	102
		定点当たり	0.36	0.44	0.40	0.38	0.42	0.47
	県域	報告数	27	35	30	25	29	29
		定点当たり	0.37	0.48	0.41	0.34	0.40	0.40

表3 5週前～今週の推移 (その2)  
(全県及び横浜市・川崎市・相模原市を除く県域)

2017年10週(03月06日～03月12日)

疾病名	項目		5週前	4週前	3週前	2週前	1週前	今週
			05週	06週	07週	08週	09週	10週
			(01月30日 ～02月05 日)	(02月06日 ～02月12 日)	(02月13日 ～02月19 日)	(02月20日 ～02月26 日)	(02月27日 ～03月05 日)	(03月06日 ～03月12 日)
百日咳	全県	報告数	-	-	-	3	-	1
		定点当たり	-	-	-	0.01	-	-
	県域	報告数	-	-	-	2	-	-
		定点当たり	-	-	-	0.03	-	-
ヘルパンギーナ	全県	報告数	2	-	1	1	1	2
		定点当たり	0.01	-	-	-	-	0.01
	県域	報告数	-	-	-	-	1	1
		定点当たり	-	-	-	-	0.01	0.01
流行性耳下腺炎	全県	報告数	148	92	140	101	88	119
		定点当たり	0.68	0.43	0.65	0.47	0.41	0.55
	県域	報告数	37	27	30	24	17	25
		定点当たり	0.51	0.37	0.41	0.33	0.23	0.34
急性出血性結膜炎	全県	報告数	-	-	-	-	-	-
		定点当たり	-	-	-	-	-	-
	県域	報告数	-	-	-	-	-	-
		定点当たり	-	-	-	-	-	-
流行性角結膜炎	全県	報告数	46	47	55	66	58	45
		定点当たり	0.96	0.96	1.15	1.32	1.16	0.96
	県域	報告数	13	12	20	26	15	14
		定点当たり	0.81	0.75	1.25	1.63	0.94	0.93
細菌性髄膜炎	全県	報告数	1	-	-	-	-	-
		定点当たり	0.10	-	-	-	-	-
	県域	報告数	-	-	-	-	-	-
		定点当たり	-	-	-	-	-	-
無菌性髄膜炎	全県	報告数	-	-	1	-	-	-
		定点当たり	-	-	0.09	-	-	-
	県域	報告数	-	-	-	-	-	-
		定点当たり	-	-	-	-	-	-
マイコプラズマ肺炎	全県	報告数	3	1	4	4	4	3
		定点当たり	0.30	0.11	0.36	0.36	0.40	0.30
	県域	報告数	2	-	1	1	2	2
		定点当たり	0.50	-	0.25	0.25	0.50	0.50
クラミジア肺炎 (オウム病を除く)	全県	報告数	-	-	-	-	-	-
		定点当たり	-	-	-	-	-	-
	県域	報告数	-	-	-	-	-	-
		定点当たり	-	-	-	-	-	-
感染性胃腸炎 (ロタウイルス)	全県	報告数	5	6	7	17	13	21
		定点当たり	0.50	0.67	0.64	1.55	1.30	2.10
	県域	報告数	1	3	3	6	1	3
		定点当たり	0.25	0.75	0.75	1.50	0.25	0.75