



# 神奈川県感染症発生情報（1週報）

## （1月2日～1月8日）

<http://www.eiken.pref.kanagawa.jp/>



### 今週の注目感染症 ～インフルエンザ～

感染している人の咳やくしゃみに含まれるウイルスを吸い込んだり、ウイルスが付着した手で目、鼻、口を触れたりすることによって感染します。感染予防の基本である外出後の手洗い・うがいは十分に行い、急な発熱や咳、くしゃみなどインフルエンザが疑われる症状がある場合、周囲に感染が広がらないようにマスクを着用しましょう。重症化を防ぐためにはインフルエンザワクチンの接種が有効ですが、効果が現れるまで、接種から2週間程度かかります。また、合併症の一つである肺炎の予防には肺炎球菌ワクチンの接種が有効です。接種希望の方は、お早めにかかりつけの医療機関にご相談ください。

### 今週の全数把握対象疾患

（当該週の国による集計及び各保健福祉事務所からの報告をもとに期日を決めて集計しているため、集計数が前後することがあります。）

分類	対象疾患	内訳				神奈川県 (今週)	神奈川県 (2017年累計)
		県域	横浜市	川崎市	相模原市		
二類	結核		4	1		5	5
三類	腸管出血性大腸菌感染症		1			1	1
四類	デング熱		1			1	1
	レジオネラ症		1			1	1
五類	侵襲性インフルエンザ菌感染症			2		2	2
	侵襲性肺炎球菌感染症	1	2			3	3

### 全数把握対象疾患情報

- 結核5例：年齢群は30歳代2例、50歳代1例、60歳代1例、80歳代1例、病型は肺結核1例、無症状病原体保有者4例
- 腸管出血性大腸菌感染症1例：年齢群は30歳代、血清型・毒素型はO157 VT2、推定感染経路は経口感染、推定感染地域は神奈川県
- デング熱1例：年齢群は40歳代、病型はデング熱、感染経路は蚊からの感染、感染地域はタイ王国
- レジオネラ症1例：年齢群は50歳代、病型は肺炎型、推定感染経路は不明、推定感染地域は神奈川県
- 侵襲性インフルエンザ菌感染症2例：年齢群は30歳代1例、70歳代1例、推定感染経路は不明2例、推定感染地域はカナダ1例、都道府県不明1例、ワクチン接種歴は不明2例
- 侵襲性肺炎球菌感染症3例：年齢群は40歳代1例、70歳代1例、80歳代1例、推定感染経路は飛沫・飛沫核感染2例、不明1例、推定感染地域は神奈川県3例、ワクチン接種歴は接種なし1例、不明2例

### 今週の定点把握対象疾患

- インフルエンザの定点当たりの報告数は、全県(9.05)で前週の全県(8.94)よりやや増加しています。
- 感染性胃腸炎の定点当たりの報告数は、厚木保健福祉事務所管内(9.45)で警報終息基準(12)を下回りました。
- 流行性耳下腺炎の定点当たりの報告数は、厚木保健福祉事務所大和センター管内(2.00)でやや高くなっています。
- 流行性角結膜炎の定点当たりの報告数は、横須賀市(4.00)と厚木保健福祉事務所管内(4.00)でやや高くなっています。

### 神奈川県感染症情報センター

神奈川県衛生研究所 企画情報部 衛生情報課

TEL:0467-83-4400(代表)

FAX:0467-89-5211(企画情報部)

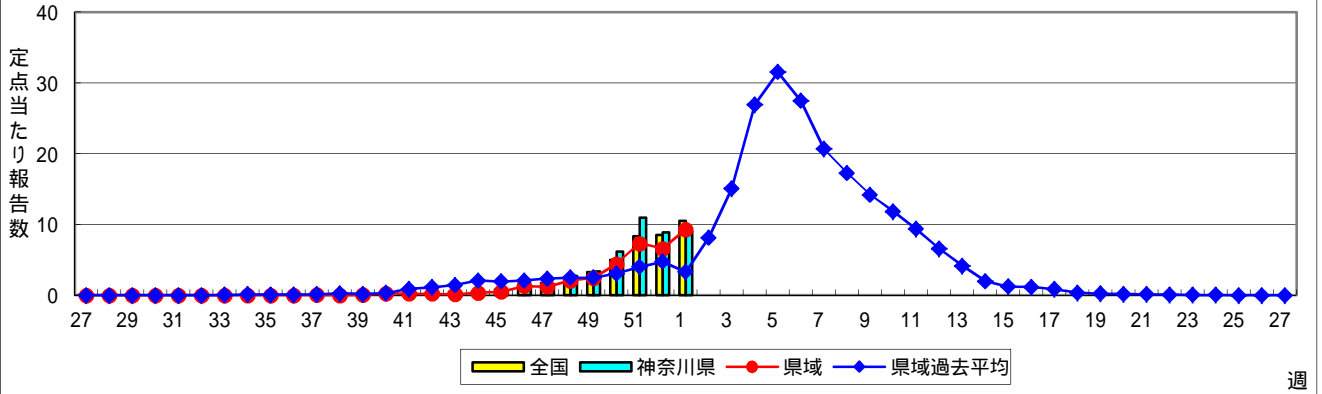
感染症発生動向調査事業は「感染症の予防及び感染症の患者に対する医療に関する法律」によって行われています。

\* 県域とは、神奈川県内の市町村のうち横浜市、川崎市、相模原市を除いた地域です。

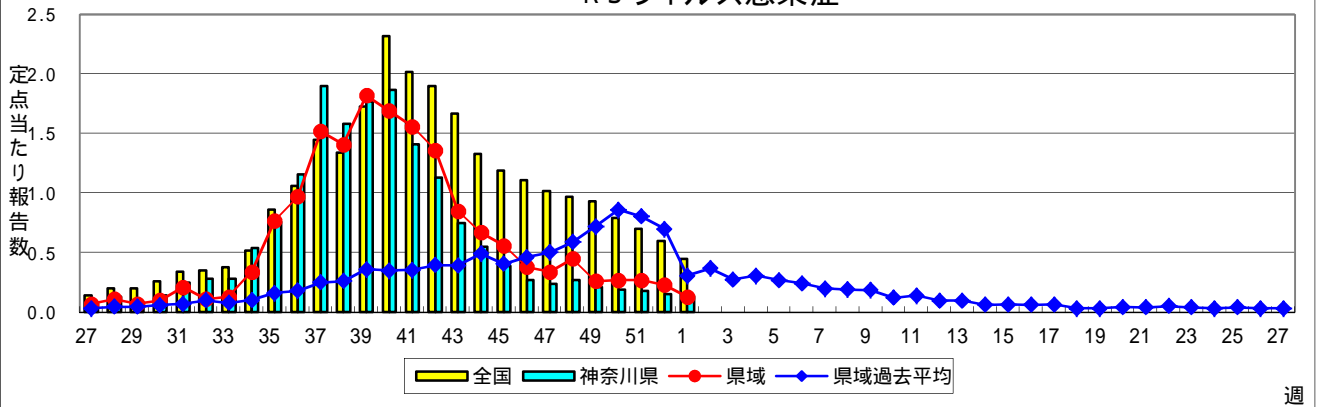
# 感染症発生動向調査:週報対象疾患の時系列グラフ

疾患名の括弧書きは、一般名称であり、正式名称ではありません。  
 神奈川県&県域(横浜市・川崎市・相模原市を除く)のデータです。

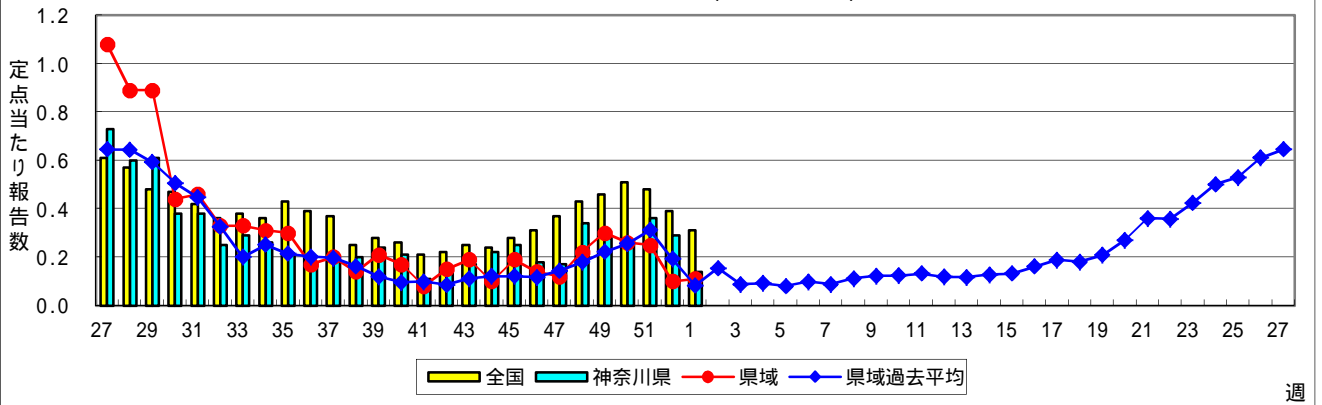
## インフルエンザ(高病原性鳥インフルエンザを除く)



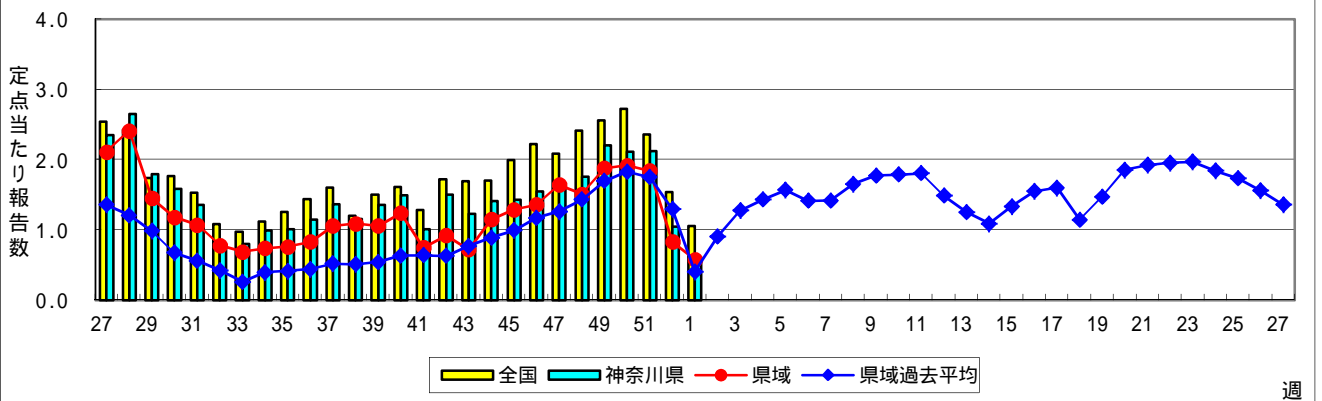
## RSウイルス感染症



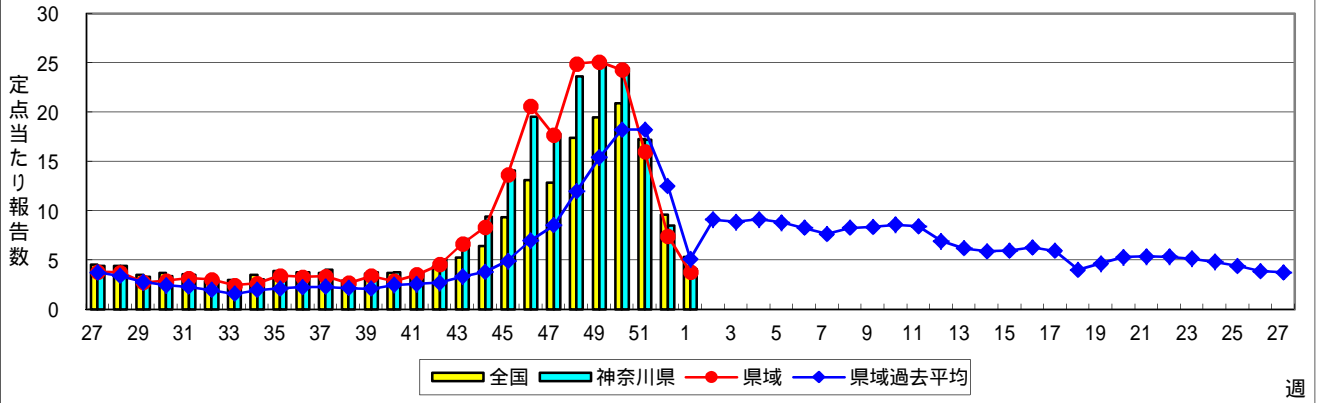
## 咽頭結膜熱(プール熱)



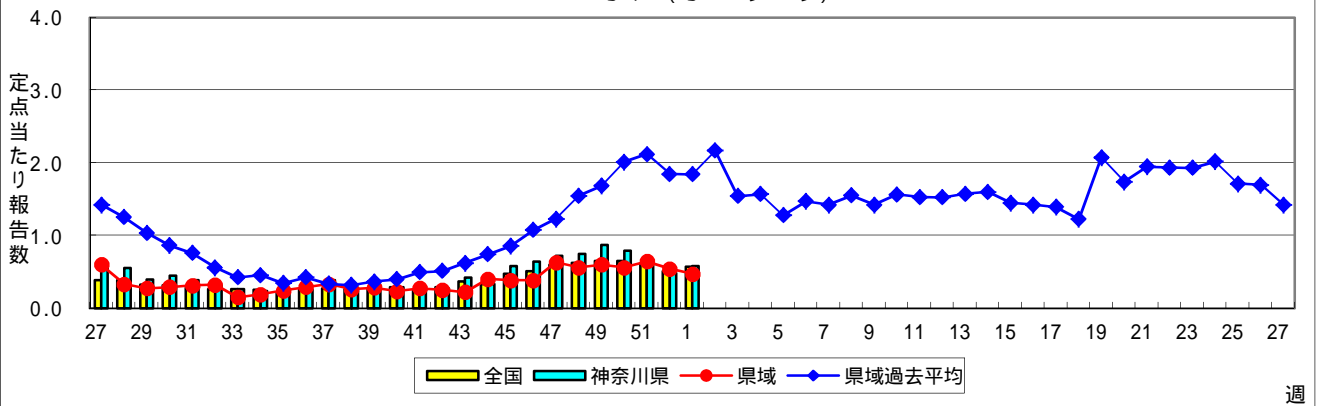
## A群溶血性レンサ球菌咽頭炎



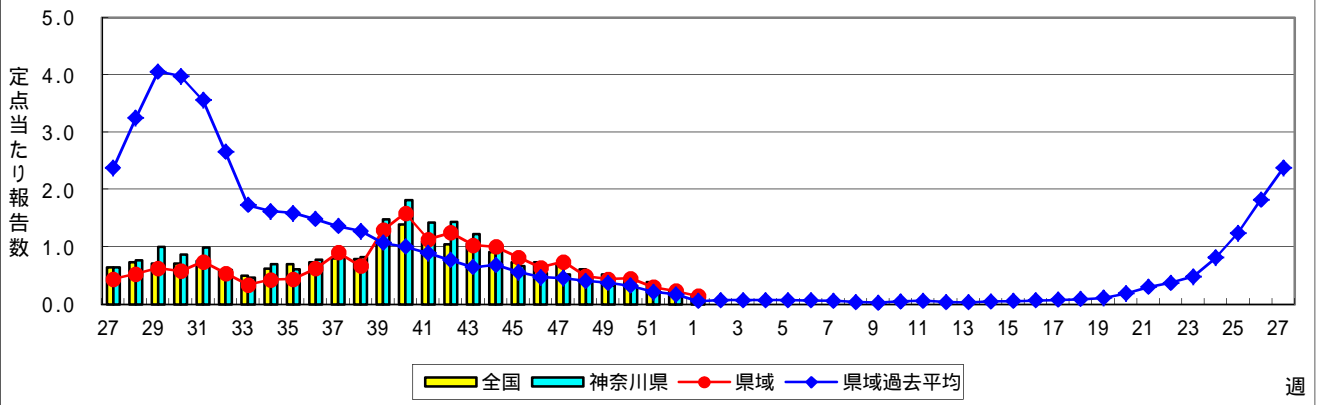
### 感染性胃腸炎



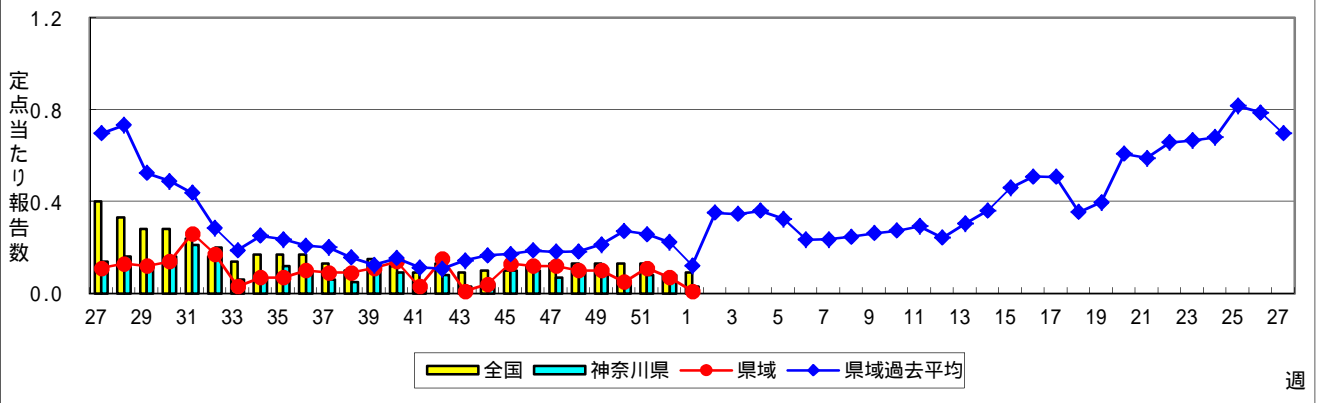
### 水痘(水ぼうそう)



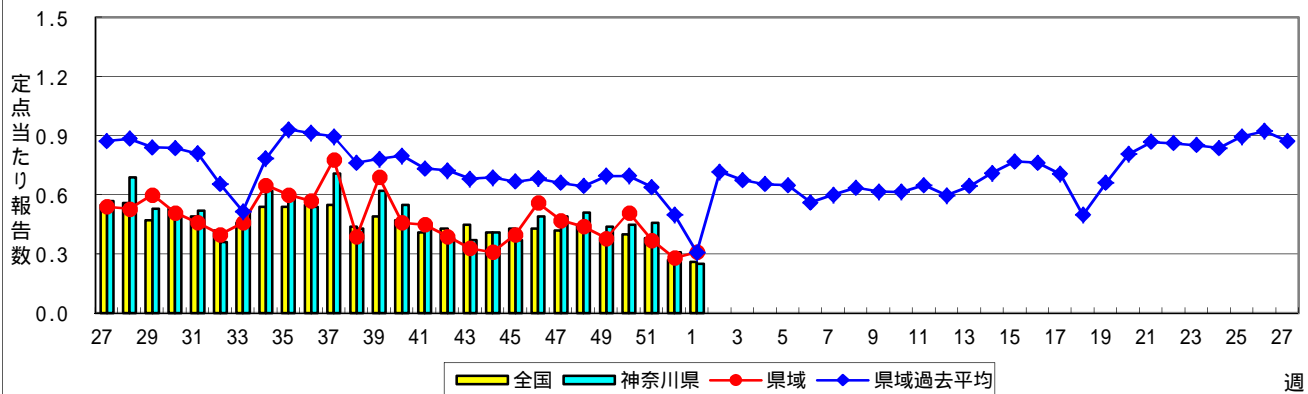
### 手足口病



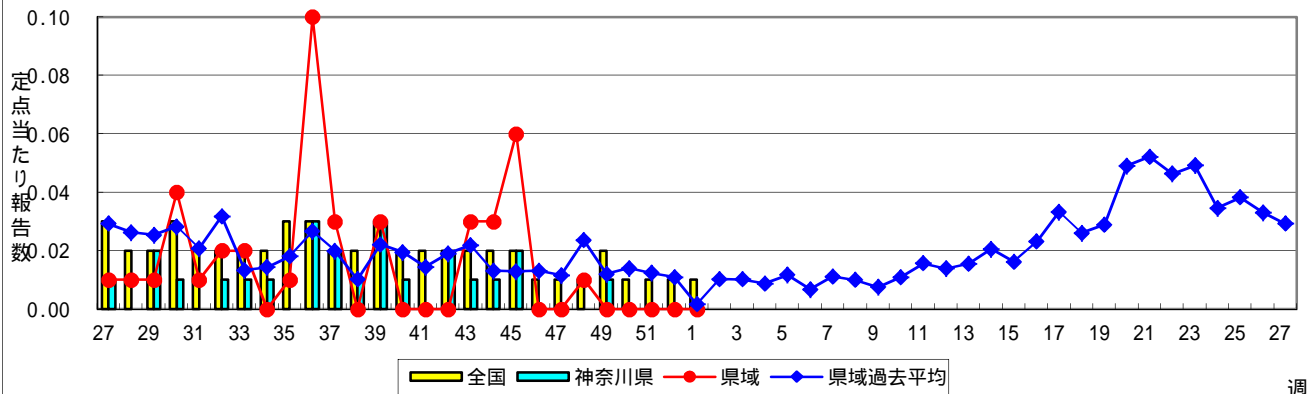
### 伝染性紅斑(リンゴ病)



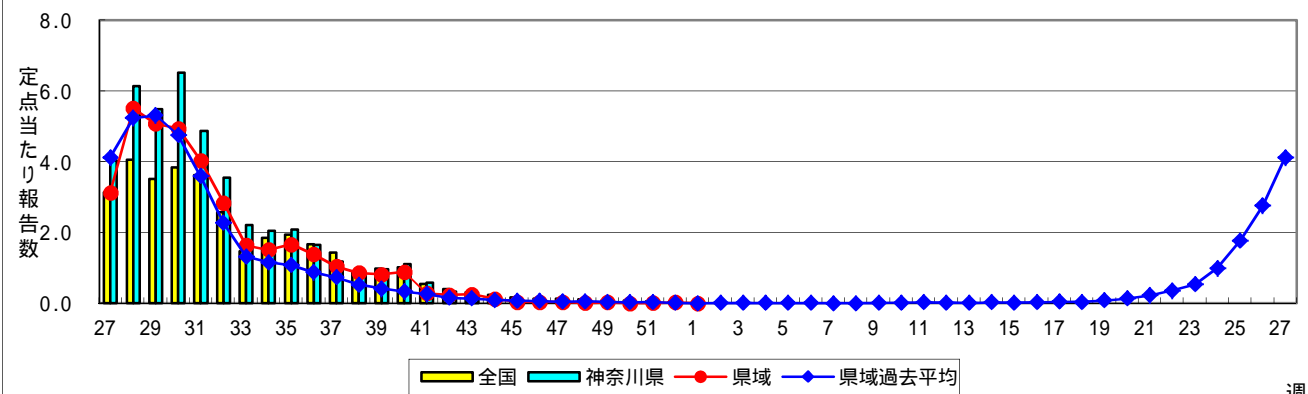
### 突発性発しん



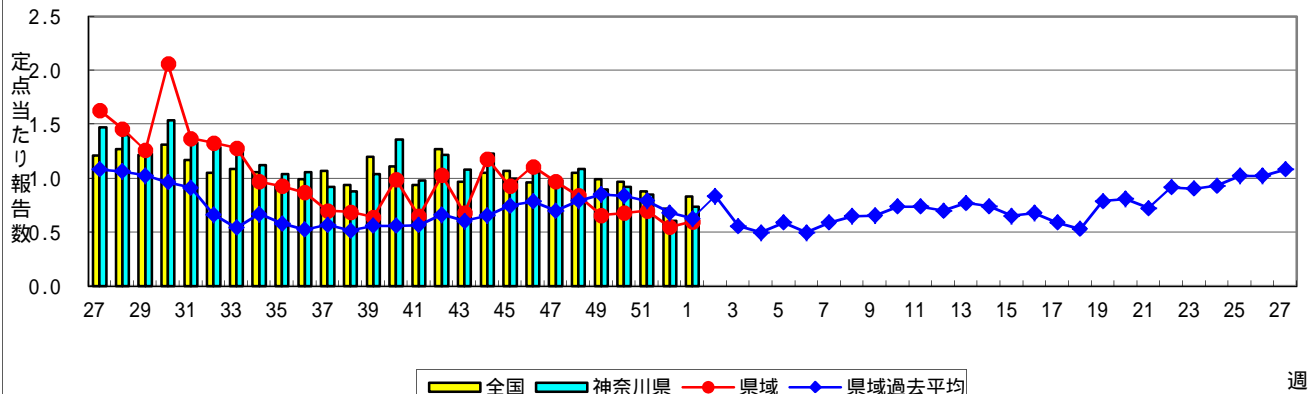
### 百日咳



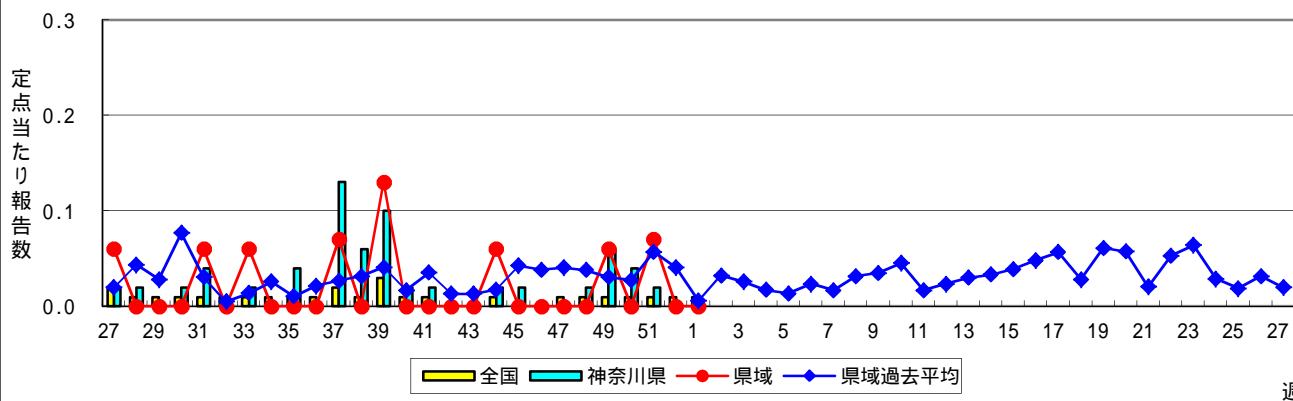
### ヘルパンギーナ



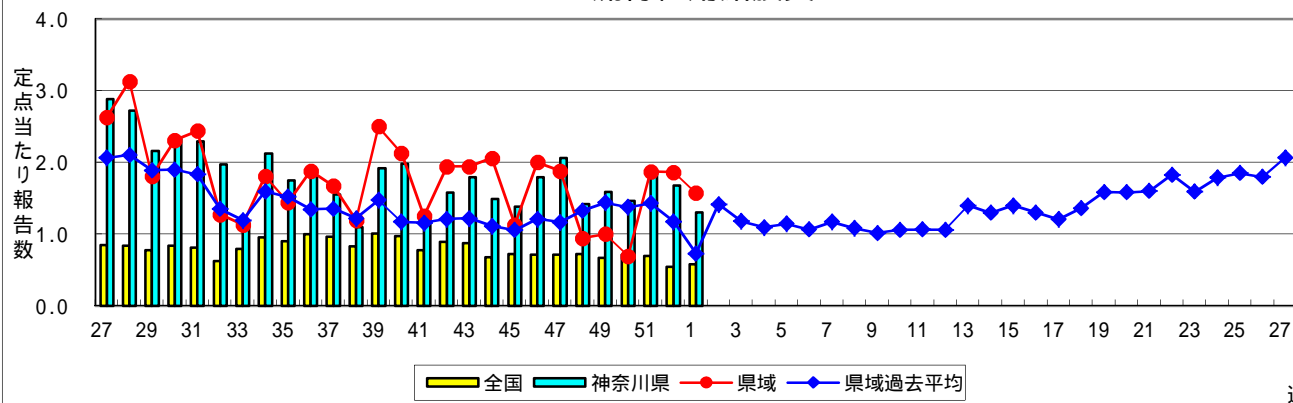
### 流行性耳下腺炎(おたふくかぜ)



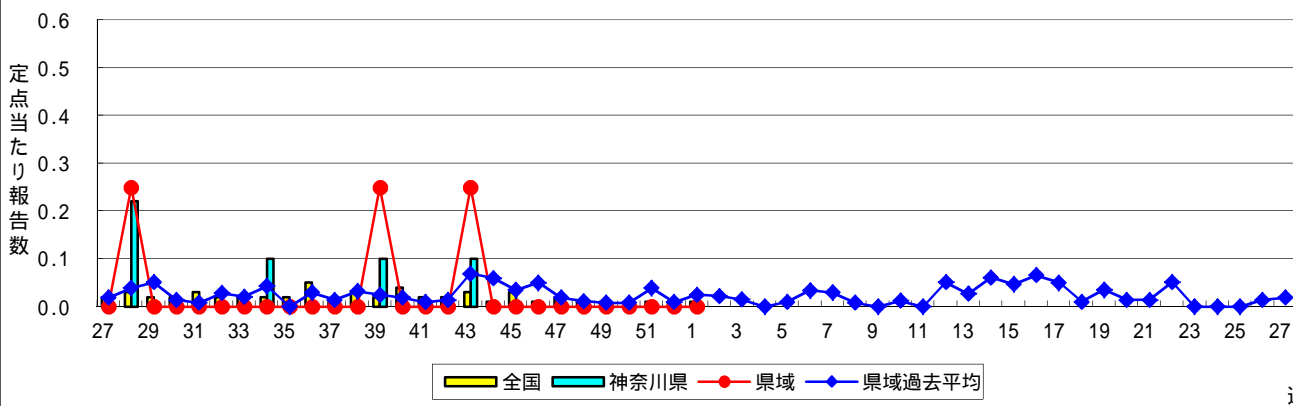
### 急性出血性結膜炎



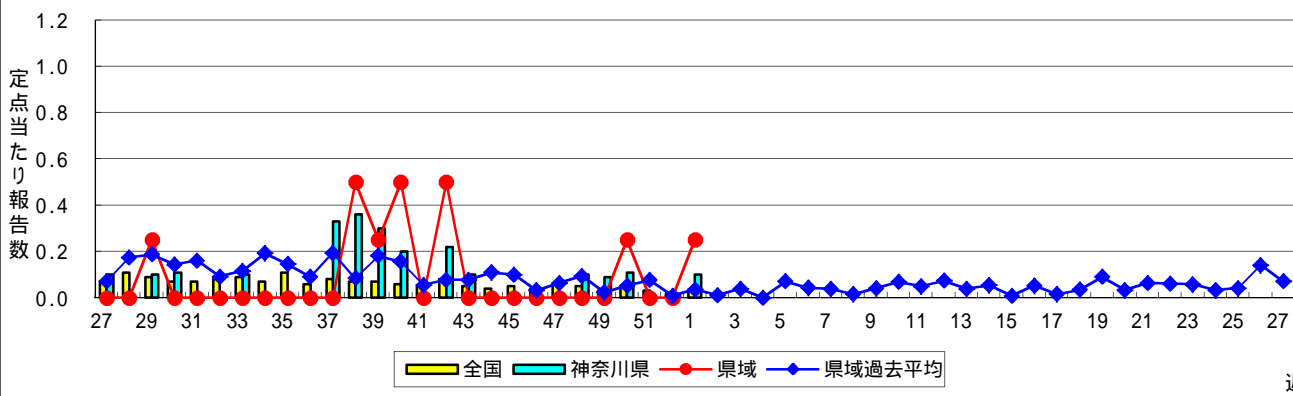
### 流行性角結膜炎



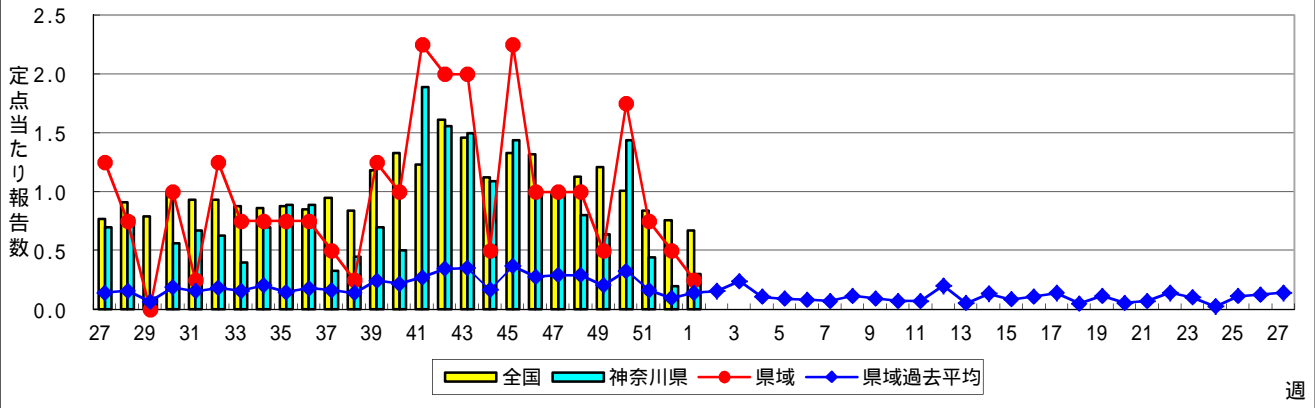
### 細菌性髄膜炎



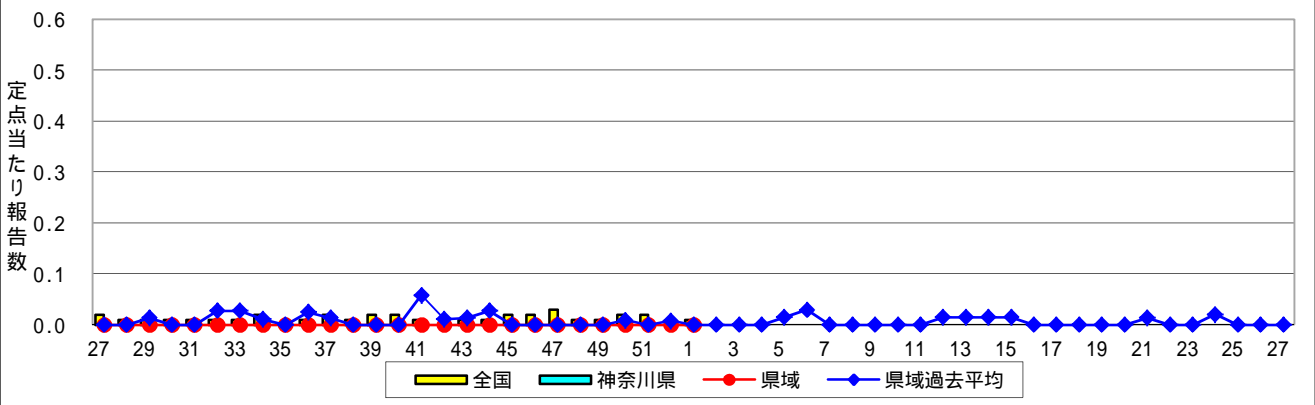
### 無菌性髄膜炎



### マイコプラズマ肺炎



### クラミジア肺炎(オウム病を除く)



### 感染性胃腸炎(ロタウイルス)

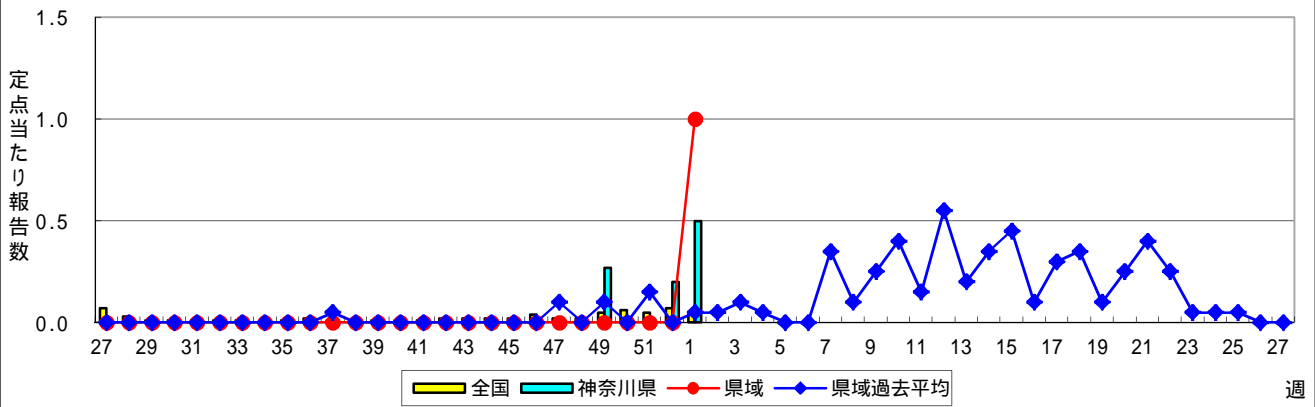


表1 報告数・定点当たり報告数 疾病、政令市・保健所別 (その1)

2017年01週(01月02日~01月08日)

神奈川県	インフルエンザ (高病原性鳥インフルエンザを除く)		RSウイルス感染症		咽頭結膜熱		A群溶血性レンサ球菌咽頭炎		感染性胃腸炎	
	報告数	定点当たり	報告数	定点当たり	報告数	定点当たり	報告数	定点当たり	報告数	定点当たり
全県	3,006	9.05	27	0.13	28	0.14	120	0.58	838	4.07
横浜市	1,155	8.43	11	0.13	9	0.11	35	0.41	332	3.91
川崎市	613	10.22	6	0.17	9	0.25	28	0.78	167	4.64
相模原市	175	8.33	1	0.08	2	0.15	15	1.15	67	5.15
県域 (横浜市、川崎市、相模原市を除く)	1,063	9.32	9	0.13	8	0.11	42	0.58	272	3.78
横須賀市	160	11.43	2	0.22	-	-	2	0.22	11	1.22
藤沢市	108	7.71	2	0.22	1	0.11	6	0.67	37	4.11
平塚	67	6.09	-	-	-	-	2	0.29	22	3.14
平塚 秦野センター	54	5.40	1	0.17	3	0.50	9	1.50	20	3.33
鎌倉	100	10.00	-	-	-	-	3	0.50	28	4.67
鎌倉 三崎センター	13	4.33	-	-	1	0.50	1	0.50	3	1.50
小田原	70	7.00	-	-	-	-	5	0.83	13	2.17
小田原 足柄上センター	28	5.60	-	-	-	-	-	-	2	0.67
厚木	202	12.63	4	0.36	3	0.27	6	0.55	104	9.45
厚木 大和センター	109	10.90	-	-	-	-	6	1.00	21	3.50
茅ヶ崎	152	13.82	-	-	-	-	2	0.29	11	1.57

神奈川県	水痘		手足口病		伝染性紅斑		突発性発しん		百日咳	
	報告数	定点当たり	報告数	定点当たり	報告数	定点当たり	報告数	定点当たり	報告数	定点当たり
全県	119	0.58	20	0.10	7	0.03	52	0.25	1	-
横浜市	49	0.58	4	0.05	-	-	12	0.14	-	-
川崎市	29	0.81	5	0.14	3	0.08	13	0.36	-	-
相模原市	7	0.54	1	0.08	3	0.23	5	0.38	1	0.08
県域 (横浜市、川崎市、相模原市を除く)	34	0.47	10	0.14	1	0.01	22	0.31	-	-
横須賀市	-	-	4	0.44	-	-	2	0.22	-	-
藤沢市	4	0.44	2	0.22	-	-	4	0.44	-	-
平塚	6	0.86	2	0.29	-	-	2	0.29	-	-
平塚 秦野センター	2	0.33	-	-	-	-	3	0.50	-	-
鎌倉	1	0.17	-	-	-	-	1	0.17	-	-
鎌倉 三崎センター	-	-	-	-	-	-	-	-	-	-
小田原	4	0.67	-	-	-	-	1	0.17	-	-
小田原 足柄上センター	-	-	-	-	-	-	-	-	-	-
厚木	11	1.00	2	0.18	1	0.09	7	0.64	-	-
厚木 大和センター	5	0.83	-	-	-	-	-	-	-	-
茅ヶ崎	1	0.14	-	-	-	-	2	0.29	-	-

神奈川県	ヘルパンギーナ		流行性耳下腺炎		急性出血性結膜炎		流行性角結膜炎		細菌性髄膜炎	
	報告数	定点当たり	報告数	定点当たり	報告数	定点当たり	報告数	定点当たり	報告数	定点当たり
全県	1	-	152	0.74	-	-	61	1.30	-	-
横浜市	-	-	50	0.59	-	-	18	0.90	-	-
川崎市	-	-	50	1.39	-	-	9	1.00	-	-
相模原市	1	0.08	9	0.69	-	-	12	3.00	-	-
県域 (横浜市、川崎市、相模原市を除く)	-	-	43	0.60	-	-	22	1.57	-	-
横須賀市	-	-	-	-	-	-	8	4.00	-	-
藤沢市	-	-	5	0.56	-	-	2	1.00	-	-
平塚	-	-	2	0.29	-	-	-	-	-	-
平塚 秦野センター	-	-	8	1.33	-	-	-	-	...	...
鎌倉	-	-	7	1.17	-	-	-	-	...	...
鎌倉 三崎センター	-	-	-	-	...	...	...	...	...	...
小田原	-	-	1	0.17	-	-	-	-	...	...
小田原 足柄上センター	-	-	-	-	...	...	...	...	...	...
厚木	-	-	5	0.45	-	-	12	4.00	-	-
厚木 大和センター	-	-	12	2.00	-	-	-	-	...	...
茅ヶ崎	-	-	3	0.43	-	-	-	-	...	...





表2 報告数・定点当たり報告数、疾病・年齢階級別  
(全県及び横浜市・川崎市・相模原市を除く県域) (その1)

2017年01週(01月02日~01月08日)

\*表2は、各保健福祉事務所からの最新の報告をもとに作成しているため、国の還元データである表1および表3の数値と一致しないことがあります。

インフルエンザ定点		項目	合計	~5か月	~11か月	1歳	2	3	4	5	6	7	8
インフルエンザ (高病原性鳥インフルエンザを除く)	全国	報告数	52,082	242	691	1,808	1,634	1,770	1,679	1,448	1,385	1,185	1,145
		定点当たり	10.58	0.05	0.14	0.37	0.33	0.36	0.34	0.29	0.28	0.24	0.23
	全県	報告数	3,006	10	38	139	129	121	128	115	113	63	87
		定点当たり	9.05	0.03	0.11	0.42	0.39	0.36	0.39	0.35	0.34	0.19	0.26
	県域	報告数	1,063	4	9	40	25	45	46	35	37	23	37
		定点当たり	9.32	0.04	0.08	0.35	0.22	0.39	0.40	0.31	0.32	0.20	0.32

小児科定点		項目	合計	~5か月	~11か月	1歳	2	3	4	5	6	7	8
RSウイルス 感染症	全国	報告数	1,399	364	358	387	177	69	33	5	2	2	-
		定点当たり	0.45	0.12	0.11	0.12	0.06	0.02	0.01	0.00	0.00	0.00	-
	全県	報告数	27	4	14	8	-	1	-	-	-	-	-
		定点当たり	0.13	0.02	0.07	0.04	-	0.00	-	-	-	-	-
	県域	報告数	9	1	5	3	-	-	-	-	-	-	-
		定点当たり	0.13	0.01	0.07	0.04	-	-	-	-	-	-	-
咽頭結膜熱	全国	報告数	978	10	62	266	168	136	117	71	48	28	18
		定点当たり	0.31	0.00	0.02	0.08	0.05	0.04	0.04	0.02	0.02	0.01	0.01
	全県	報告数	28	-	1	5	7	5	3	2	2	1	-
		定点当たり	0.14	-	0.00	0.02	0.03	0.02	0.01	0.01	0.01	0.00	-
	県域	報告数	8	-	1	1	1	2	-	2	1	-	-
		定点当たり	0.11	-	0.01	0.01	0.01	0.03	-	0.03	0.01	-	-
A群溶血性レンサ球菌咽頭炎	全国	報告数	3,316	5	31	116	190	314	350	352	399	299	245
		定点当たり	1.06	0.00	0.01	0.04	0.06	0.10	0.11	0.11	0.13	0.10	0.08
	全県	報告数	120	-	-	4	2	13	11	6	20	15	11
		定点当たり	0.58	-	-	0.02	0.01	0.06	0.05	0.03	0.10	0.07	0.05
	県域	報告数	42	-	-	1	-	7	4	1	5	7	2
		定点当たり	0.58	-	-	0.01	-	0.10	0.06	0.01	0.07	0.10	0.03
感染性胃腸炎	全国	報告数	16,671	135	737	1,791	1,520	1,386	1,339	1,242	1,102	875	773
		定点当たり	5.31	0.04	0.23	0.57	0.48	0.44	0.43	0.40	0.35	0.28	0.25
	全県	報告数	838	5	29	90	86	58	72	73	56	36	32
		定点当たり	4.07	0.02	0.14	0.44	0.42	0.28	0.35	0.35	0.27	0.17	0.16
	県域	報告数	272	1	8	24	22	17	21	25	25	18	16
		定点当たり	3.78	0.01	0.11	0.33	0.31	0.24	0.29	0.35	0.35	0.25	0.22
水痘	全国	報告数	1,781	15	46	130	113	143	217	269	226	200	157
		定点当たり	0.57	0.00	0.01	0.04	0.04	0.05	0.07	0.09	0.07	0.06	0.05
	全県	報告数	119	-	4	3	9	4	11	18	14	13	15
		定点当たり	0.58	-	0.02	0.01	0.04	0.02	0.05	0.09	0.07	0.06	0.07
	県域	報告数	34	-	1	-	1	1	3	6	3	5	5
		定点当たり	0.47	-	0.01	-	0.01	0.01	0.04	0.08	0.04	0.07	0.07

インフルエンザ定点		項目	9	10-14	15-19	20-29	30-39	40-49	50-59	60-69	70-79	80歳以上
インフルエンザ (高病原性鳥インフルエンザを除く)	全国	報告数	1,075	4,652	3,907	7,279	5,613	5,759	4,185	2,903	1,904	1,818
		定点当たり	0.22	0.95	0.79	1.48	1.14	1.17	0.85	0.59	0.39	0.37
	全県	報告数	75	259	210	354	311	337	223	134	109	51
		定点当たり	0.23	0.78	0.63	1.07	0.94	1.02	0.67	0.40	0.33	0.15
	県域	報告数	34	109	73	125	89	116	87	47	47	35
		定点当たり	0.30	0.96	0.64	1.10	0.78	1.02	0.76	0.41	0.41	0.31

小児科定点		項目	9	10-14	15-19	20歳以上
RSウイルス 感染症	全国	報告数	-	1	-	1
		定点当たり	-	0.00	-	0.00
	全県	報告数	-	-	-	-
		定点当たり	-	-	-	-
	県域	報告数	-	-	-	-
		定点当たり	-	-	-	-
咽頭結膜熱	全国	報告数	10	16	6	22
		定点当たり	0.00	0.01	0.00	0.01
	全県	報告数	-	-	-	2
		定点当たり	-	-	-	0.01
	県域	報告数	-	-	-	-
		定点当たり	-	-	-	-
A群溶血性レンサ球菌咽頭炎	全国	報告数	192	453	72	298
		定点当たり	0.06	0.14	0.02	0.09
	全県	報告数	8	17	3	10
		定点当たり	0.04	0.08	0.01	0.05
	県域	報告数	1	6	2	6
		定点当たり	0.01	0.08	0.03	0.08
感染性胃腸炎	全国	報告数	640	1,973	541	2,613
		定点当たり	0.20	0.63	0.17	0.83
	全県	報告数	35	95	23	148
		定点当たり	0.17	0.46	0.11	0.72
	県域	報告数	12	37	10	36
		定点当たり	0.17	0.51	0.14	0.50
水痘	全国	報告数	102	147	7	9
		定点当たり	0.03	0.05	0.00	0.00
	全県	報告数	15	11	1	1
		定点当たり	0.07	0.05	0.00	0.00
	県域	報告数	7	1	1	-
		定点当たり	0.10	0.01	0.01	-

**表2 報告数・定点当たり報告数、疾病・年齢階級別  
(全県及び横浜市・川崎市・相模原市を除く県域) (その2)**

2017年01週(01月02日～01月08日)

\*表2は、各保健福祉事務所からの最新の報告をもとに作成しているため、国の還元データである表1および表3の数値と一致しないことがあります。

小児科定点	項目	合計	～5か月	～11か月	1歳	
手足口病	全国	報告数	515	6	39	197
		定点当たり	0.16	0.00	0.01	0.06
	全県	報告数	20	1	1	7
		定点当たり	0.10	0.00	0.00	0.03
	県域	報告数	10	-	1	3
		定点当たり	0.14	-	0.01	0.04
伝染性紅斑	全国	報告数	280	-	4	19
		定点当たり	0.09	-	0.00	0.01
	全県	報告数	7	-	-	-
		定点当たり	0.03	-	-	-
	県域	報告数	1	-	-	-
		定点当たり	0.01	-	-	-
突発性発しん	全国	報告数	820	17	289	411
		定点当たり	0.26	0.01	0.09	0.13
	全県	報告数	52	1	15	26
		定点当たり	0.25	0.00	0.07	0.13
	県域	報告数	22	1	4	13
		定点当たり	0.31	0.01	0.06	0.18
百日咳	全国	報告数	18	4	2	4
		定点当たり	0.01	0.00	0.00	0.00
	全県	報告数	1	-	-	-
		定点当たり	0.00	-	-	-
	県域	報告数	-	-	-	-
		定点当たり	-	-	-	-
ヘルパンギーナ	全国	報告数	80	1	11	24
		定点当たり	0.03	0.00	0.00	0.01
	全県	報告数	1	-	-	1
		定点当たり	0.00	-	-	0.00
	県域	報告数	-	-	-	-
		定点当たり	-	-	-	-
流行性耳下腺炎	全国	報告数	2,608	1	4	83
		定点当たり	0.83	0.00	0.00	0.03
	全県	報告数	152	-	1	-
		定点当たり	0.74	-	0.00	-
	県域	報告数	43	-	1	-
		定点当たり	0.60	-	0.01	-

小児科定点	項目	2	3	4	5	6	7	8	9	10-14	15-19	20歳以上	
手足口病	全国	報告数	93	58	34	28	12	14	8	9	10	1	6
		定点当たり	0.03	0.02	0.01	0.01	0.00	0.00	0.00	0.00	0.00	0.00	0.00
	全県	報告数	5	1	-	1	-	1	-	-	-	-	3
		定点当たり	0.02	0.00	-	0.00	-	0.00	-	-	-	-	0.01
	県域	報告数	2	1	-	1	-	-	-	-	-	-	2
		定点当たり	0.03	0.01	-	0.01	-	-	-	-	-	-	0.03
伝染性紅斑	全国	報告数	16	30	39	55	39	26	16	11	17	1	7
		定点当たり	0.01	0.01	0.01	0.02	0.01	0.01	0.01	0.00	0.01	0.00	0.00
	全県	報告数	-	-	2	1	1	-	-	2	1	-	-
		定点当たり	-	-	0.01	0.00	0.00	-	-	-	-	-	0.01
	県域	報告数	-	-	1	-	-	-	-	-	-	-	-
		定点当たり	-	-	0.01	-	-	-	-	-	-	-	-
突発性発しん	全国	報告数	75	19	6	2	-	1	-	-	-	-	6
		定点当たり	0.02	0.01	0.00	0.00	-	0.00	-	-	-	-	0.00
	全県	報告数	6	2	1	1	-	-	-	-	-	-	-
		定点当たり	0.03	0.01	0.00	0.00	-	-	-	-	-	-	-
	県域	報告数	2	1	1	-	-	-	-	-	-	-	-
		定点当たり	0.03	0.01	0.01	-	-	-	-	-	-	-	-
百日咳	全国	報告数	-	1	-	-	-	-	1	-	-	-	6
		定点当たり	-	0.00	-	-	-	-	0.00	-	-	-	0.00
	全県	報告数	-	-	-	-	-	-	-	-	-	-	1
		定点当たり	-	-	-	-	-	-	-	-	-	-	0.00
	県域	報告数	-	-	-	-	-	-	-	-	-	-	-
		定点当たり	-	-	-	-	-	-	-	-	-	-	-
ヘルパンギーナ	全国	報告数	10	11	5	-	2	3	1	-	7	-	5
		定点当たり	0.00	0.00	0.00	-	0.00	0.00	0.00	-	0.00	-	0.00
	全県	報告数	-	-	-	-	-	-	-	-	-	-	-
		定点当たり	-	-	-	-	-	-	-	-	-	-	-
	県域	報告数	-	-	-	-	-	-	-	-	-	-	-
		定点当たり	-	-	-	-	-	-	-	-	-	-	-
流行性耳下腺炎	全国	報告数	161	245	360	427	364	260	217	149	274	18	45
		定点当たり	0.05	0.08	0.11	0.14	0.12	0.08	0.07	0.05	0.09	0.01	0.01
	全県	報告数	9	7	14	21	26	23	19	10	19	1	2
		定点当たり	0.04	0.03	0.07	0.10	0.13	0.11	0.09	0.05	0.09	0.00	0.01
	県域	報告数	3	3	4	8	7	6	5	2	4	-	-
		定点当たり	0.04	0.04	0.06	0.11	0.10	0.08	0.07	0.03	0.06	-	-

表2 報告数・定点当たり報告数、疾病・年齢階級別  
(全県及び横浜市・川崎市・相模原市を除く県域) (その3)

2017年01週(01月02日~01月08日)

\*表2は、各保健福祉事務所からの最新の報告をもとに作成しているため、国の還元データである表1および表3の数値と一致しないことがあります。

眼科定点		項目	合計	~5か月	~11か月	1歳	2	3	4	5	6	7	8
急性出血性結膜炎	全国	報告数	5	-	-	-	1	-	-	-	-	-	-
		定点当たり	0.01	-	-	-	0.00	-	-	-	-	-	-
	全県	報告数	-	-	-	-	-	-	-	-	-	-	-
		定点当たり	-	-	-	-	-	-	-	-	-	-	-
	県域	報告数	-	-	-	-	-	-	-	-	-	-	-
		定点当たり	-	-	-	-	-	-	-	-	-	-	-
流行性角結膜炎	全国	報告数	397	3	4	11	18	11	14	9	5	5	1
		定点当たり	0.58	0.00	0.01	0.02	0.03	0.02	0.02	0.01	0.01	0.01	0.00
	全県	報告数	61	1	-	-	4	1	2	-	2	1	1
		定点当たり	1.30	0.02	-	-	0.09	0.02	0.04	-	0.04	0.02	0.02
	県域	報告数	22	-	-	-	2	1	-	-	-	1	-
		定点当たり	1.57	-	-	-	0.14	0.07	-	-	-	0.07	-

基幹定点(週報)		項目	合計	0歳	1-4	5-9	10-14	15-19	20-24	25-29	30-34	35-39	40-44
細菌性髄膜炎	全国	報告数	7	-	1	2	1	-	-	-	-	1	-
		定点当たり	0.01	-	0.00	0.00	0.00	-	-	-	-	0.00	-
	全県	報告数	-	-	-	-	-	-	-	-	-	-	-
		定点当たり	-	-	-	-	-	-	-	-	-	-	-
	県域	報告数	-	-	-	-	-	-	-	-	-	-	-
		定点当たり	0.25	-	-	-	-	-	-	-	-	-	-
無菌性髄膜炎	全国	報告数	16	1	4	2	1	4	-	3	1	-	-
		定点当たり	0.03	0.00	0.01	0.00	0.00	0.01	-	0.01	0.00	-	-
	全県	報告数	1	-	-	1	-	-	-	-	-	-	-
		定点当たり	0.10	-	-	0.10	-	-	-	-	-	-	-
	県域	報告数	1	-	-	1	-	-	-	-	-	-	-
		定点当たり	0.25	-	-	0.25	-	-	-	-	-	-	-
マイコプラズマ肺炎	全国	報告数	315	3	59	109	83	17	4	5	2	4	6
		定点当たり	0.67	0.01	0.13	0.23	0.18	0.04	0.01	0.01	0.00	0.01	0.01
	全県	報告数	3	-	1	-	2	-	-	-	-	-	-
		定点当たり	0.30	-	0.10	-	0.20	-	-	-	-	-	-
	県域	報告数	1	-	-	1	-	-	-	-	-	-	-
		定点当たり	0.50	-	-	0.25	-	-	-	-	-	-	-
クラミジア肺炎(オウム病を除く)	全国	報告数	3	-	-	-	1	-	-	-	-	-	-
		定点当たり	0.01	-	-	-	0.00	-	-	-	-	-	-
	全県	報告数	-	-	-	-	-	-	-	-	-	-	-
		定点当たり	-	-	-	-	-	-	-	-	-	-	-
	県域	報告数	-	-	-	-	-	-	-	-	-	-	-
		定点当たり	-	-	-	-	-	-	-	-	-	-	-
感染性胃腸炎(ロタウイルス)	全国	報告数	23	5	11	4	1	-	-	-	-	-	-
		定点当たり	0.05	0.01	0.02	0.01	0.00	-	-	-	-	-	-
	全県	報告数	5	3	2	-	-	-	-	-	-	-	-
		定点当たり	0.50	0.30	0.20	-	-	-	-	-	-	-	-
	県域	報告数	4	2	2	-	-	-	-	-	-	-	-
		定点当たり	-	2	2	-	-	-	-	-	-	-	-

眼科定点		項目	9	10-14	15-19	20-29	30-39	40-49	50-59	60-69	70歳以上
急性出血性結膜炎	全国	報告数	-	-	-	2	-	1	-	1	-
		定点当たり	-	-	-	0.00	-	0.00	-	0.00	-
	全県	報告数	-	-	-	-	-	-	-	-	-
		定点当たり	-	-	-	-	-	-	-	-	-
	県域	報告数	-	-	-	-	-	-	-	-	-
		定点当たり	-	-	-	-	-	-	-	-	-
流行性角結膜炎	全国	報告数	4	10	13	33	104	57	23	44	28
		定点当たり	0.01	0.01	0.02	0.05	0.15	0.08	0.03	0.06	0.04
	全県	報告数	2	1	4	6	13	11	4	4	4
		定点当たり	0.04	0.02	0.09	0.13	0.28	0.23	0.09	0.09	0.09
	県域	報告数	-	1	1	3	4	3	-	3	3
		定点当たり	-	0.07	0.07	0.21	0.29	0.21	-	0.21	0.21

基幹定点(週報)		項目	45-49	50-54	55-59	60-64	65-69	70歳以上
細菌性髄膜炎	全国	報告数	-	1	-	-	-	1
		定点当たり	-	0.00	-	-	-	0.00
	全県	報告数	-	-	-	-	-	-
		定点当たり	-	-	-	-	-	-
	県域	報告数	-	-	-	-	-	-
		定点当たり	-	-	-	0.25	-	-
無菌性髄膜炎	全国	報告数	-	-	-	-	-	
		定点当たり	-	-	-	-	-	
	全県	報告数	-	-	-	-	-	
		定点当たり	-	-	-	-	-	
	県域	報告数	-	-	-	-	-	
		定点当たり	-	-	-	-	-	
マイコプラズマ肺炎	全国	報告数	3	3	-	2	2	13
		定点当たり	0.01	0.01	-	0.00	0.00	0.03
	全県	報告数	-	-	-	-	-	-
		定点当たり	-	-	-	-	-	-
	県域	報告数	-	-	-	-	-	-
		定点当たり	0.25	-	-	-	-	-
クラミジア肺炎(オウム病を除く)	全国	報告数	-	-	-	-	1	1
		定点当たり	-	-	-	-	0.00	0.00
	全県	報告数	-	-	-	-	-	-
		定点当たり	-	-	-	-	-	-
	県域	報告数	-	-	-	-	-	-
		定点当たり	-	-	-	-	-	-
感染性胃腸炎(ロタウイルス)	全国	報告数	-	-	-	-	-	2
		定点当たり	-	-	-	-	-	0.00
	全県	報告数	-	-	-	-	-	-
		定点当たり	-	-	-	-	-	-
	県域	報告数	-	-	-	-	-	-
		定点当たり	-	-	-	-	-	-

表3 5週前～今週の推移 (その1)  
(全県及び横浜市・川崎市・相模原市を除く県域)

2017年01週(01月02日～01月08日)

疾病名	項目		5週前	4週前	3週前	2週前	1週前	今週
			48週	49週	50週	51週	52週	01週
			(11月28日 ～12月04 日)	(12月05日 ～12月11 日)	(12月12日 ～12月18 日)	(12月19日 ～12月25 日)	(12月26日 ～01月01 日)	(01月02日 ～01月08 日)
インフルエンザ (高病原性鳥インフル ンザを除く)	全県	報告数	945	1,172	2,134	3,720	2,870	3,006
		定点当たり	2.80	3.43	6.22	11.01	8.94	9.05
	県域	報告数	245	286	516	855	749	1,063
		定点当たり	2.11	2.47	4.45	7.37	6.63	9.32
RSウイルス 感染症	全県	報告数	58	45	40	39	29	27
		定点当たり	0.27	0.21	0.19	0.18	0.15	0.13
	県域	報告数	33	19	20	20	16	9
		定点当たり	0.45	0.26	0.27	0.27	0.23	0.13
咽頭結膜熱	全県	報告数	71	61	57	77	58	28
		定点当たり	0.34	0.28	0.27	0.36	0.29	0.14
	県域	報告数	16	22	19	18	7	8
		定点当たり	0.22	0.30	0.26	0.25	0.10	0.11
A群溶血性レ ンサ球菌咽頭 炎	全県	報告数	372	473	451	447	209	120
		定点当たり	1.76	2.20	2.11	2.12	1.05	0.58
	県域	報告数	110	137	140	134	59	42
		定点当たり	1.51	1.88	1.92	1.84	0.83	0.58
感染性胃腸炎	全県	報告数	4,984	5,321	5,234	3,628	1,694	838
		定点当たり	23.62	24.75	24.46	17.19	8.51	4.07
	県域	報告数	1,818	1,833	1,773	1,167	528	272
		定点当たり	24.90	25.11	24.29	15.99	7.44	3.78
水痘	全県	報告数	158	186	170	140	95	119
		定点当たり	0.75	0.87	0.79	0.66	0.48	0.58
	県域	報告数	41	44	41	47	38	34
		定点当たり	0.56	0.60	0.56	0.64	0.54	0.47
手足口病	全県	報告数	98	72	69	58	48	20
		定点当たり	0.46	0.33	0.32	0.27	0.24	0.10
	県域	報告数	36	32	33	22	16	10
		定点当たり	0.49	0.44	0.45	0.30	0.23	0.14
伝染性紅斑	全県	報告数	19	21	11	16	15	7
		定点当たり	0.09	0.10	0.05	0.08	0.08	0.03
	県域	報告数	7	7	4	8	5	1
		定点当たり	0.10	0.10	0.05	0.11	0.07	0.01
突発性発しん	全県	報告数	107	95	97	98	62	52
		定点当たり	0.51	0.44	0.45	0.46	0.31	0.25
	県域	報告数	32	28	37	27	20	22
		定点当たり	0.44	0.38	0.51	0.37	0.28	0.31

表3 5週前～今週の推移 (その2)  
(全県及び横浜市・川崎市・相模原市を除く県域)

2017年01週(01月02日～01月08日)

疾病名	項目		5週前	4週前	3週前	2週前	1週前	今週
			48週	49週	50週	51週	52週	01週
			(11月28日 ～12月04 日)	(12月05日 ～12月11 日)	(12月12日 ～12月18 日)	(12月19日 ～12月25 日)	(12月26日 ～01月01 日)	(01月02日 ～01月08 日)
百日咳	全県	報告数	1	2	-	-	-	1
		定点当たり	-	0.01	-	-	-	-
	県域	報告数	1	-	-	-	-	-
		定点当たり	0.01	-	-	-	-	-
ヘルパンギーナ	全県	報告数	4	8	6	5	4	1
		定点当たり	0.02	0.04	0.03	0.02	0.02	-
	県域	報告数	1	2	-	1	2	-
		定点当たり	0.01	0.03	-	0.01	0.03	-
流行性耳下腺炎	全県	報告数	231	193	196	180	122	152
		定点当たり	1.09	0.90	0.92	0.85	0.61	0.74
	県域	報告数	61	48	50	51	39	43
		定点当たり	0.84	0.66	0.68	0.70	0.55	0.60
急性出血性結膜炎	全県	報告数	1	3	2	1	-	-
		定点当たり	0.02	0.06	0.04	0.02	-	-
	県域	報告数	-	1	-	1	-	-
		定点当たり	-	0.06	-	0.07	-	-
流行性角結膜炎	全県	報告数	71	78	73	90	67	61
		定点当たり	1.42	1.59	1.46	1.88	1.68	1.30
	県域	報告数	15	16	11	28	26	22
		定点当たり	0.94	1.00	0.69	1.87	1.86	1.57
細菌性髄膜炎	全県	報告数	-	-	-	-	-	-
		定点当たり	-	-	-	-	-	-
	県域	報告数	-	-	-	-	-	-
		定点当たり	-	-	-	-	-	-
無菌性髄膜炎	全県	報告数	1	1	1	-	-	1
		定点当たり	0.10	0.09	0.11	-	-	0.10
	県域	報告数	-	-	1	-	-	1
		定点当たり	-	-	0.25	-	-	0.25
マイコプラズマ肺炎	全県	報告数	8	7	13	4	2	3
		定点当たり	0.80	0.64	1.44	0.44	0.20	0.30
	県域	報告数	4	2	7	3	2	1
		定点当たり	1.00	0.50	1.75	0.75	0.50	0.25
クラミジア肺炎 (オウム病を除く)	全県	報告数	-	-	-	-	-	-
		定点当たり	-	-	-	-	-	-
	県域	報告数	-	-	-	-	-	-
		定点当たり	-	-	-	-	-	-
感染性胃腸炎 (ロタウイルス)	全県	報告数	-	3	-	-	2	5
		定点当たり	-	0.27	-	-	0.20	0.50
	県域	報告数	-	-	-	-	-	4
		定点当たり	-	-	-	-	-	1.00