



神奈川県感染症発生情報 (52週報)

(12月26日～1月1日)

<http://www.eiken.pref.kanagawa.jp/>



今週の注目感染症

～インフルエンザ～ 感染している人の咳やくしゃみに含まれるウイルスを吸い込んだり、ウイルスが付着した手で目、鼻、口を触れたりすることによって感染します。感染予防の基本である外出後の手洗い・うがいは十分に行い、急な発熱や咳、くしゃみなどインフルエンザが疑われる症状がある場合、周囲に感染が広がらないようにマスクを着用しましょう。重症化を防ぐためにはインフルエンザワクチンの接種が有効です。また、合併症の一つである肺炎の予防には肺炎球菌ワクチンの接種が有効です。接種希望の方は、お早めにかかりつけの医療機関にご相談ください。

今週の全数把握対象疾患

(当該週の国による集計及び各保健福祉事務所からの報告をもとに期日を決めて集計しているため、集計数が前後することがあります。)

分類	対象疾患	内訳				神奈川県 (今週)	神奈川県 (2016年累計)
		県域	横浜市	川崎市	相模原市		
二類	結核	9	12	6		27	1,687
三類	腸管出血性大腸菌感染症	1				1	270
四類	つつが虫病	1				1	15
	レジオネラ症	1		1		2	123
五類	アメーバ赤痢		1			1	106
	ウイルス性肝炎			1		1	18
	劇症型溶血性レンサ球菌感染症		1			1	53
	後天性免疫不全症候群		1			1	82
	侵襲性肺炎球菌感染症			2		2	225
	水痘(入院例)			1		1	27
	梅毒	2	1	1		4	284

全数把握対象疾患情報

- 結核27例：年齢群は10歳未満1例、20歳代4例、30歳代1例、40歳代3例、50歳代3例、60歳代4例、70歳代4例、80歳代5例、90歳代2例、病型は肺結核10例、結核性胸膜炎4例、粟粒結核1例、結核性リンパ節炎1例、肺結核及び胸膜炎1例、肺結核及び精巣結核1例、無症状病原体保有者9例
- 腸管出血性大腸菌感染症1例：年齢群は10歳代、血清型・毒素型は0111 VT不明、推定感染経路は経口感染、推定感染地域はベトナム社会主義共和国
- つつが虫病1例：年齢群は70歳代、推定感染経路は昆虫からの感染、推定感染地域は神奈川県
- レジオネラ症2例：年齢群は60歳代2例、病型は肺炎型2例、推定感染経路は不明2例、推定感染地域は神奈川県1例、都道府県不明1例
- アメーバ赤痢1例：年齢群は60歳代、病型は腸管アメーバ症、推定感染経路は不明、推定感染地域は都道府県不明
- ウイルス性肝炎1例：年齢群は40歳代、病型はB型、推定感染経路は性的接触、推定感染地域は都道府県不明
- 劇症型溶血性レンサ球菌感染症1例：年齢群は60歳代、推定感染経路は不明、推定感染地域は神奈川県
- 後天性免疫不全症候群1例：年齢群は40歳代、病型は無症候性キャリア、推定感染経路は性行為感染、推定感染地域は国内
- 侵襲性肺炎球菌感染症2例：年齢群は30歳代1例、80歳代1例、推定感染経路は飛沫・飛沫核感染1例、不明1例、推定感染地域は神奈川県2例、ワクチン接種歴は接種なし1例、不明1例
- 水痘(入院例)1例：年齢群は60歳代、推定感染経路は不明、推定感染地域は都道府県不明、ワクチン接種歴は不明
- 梅毒4例：年齢群は10歳代1例、40歳代2例、50歳代1例、病型は早期顕症梅毒I期2例、無症状病原体保有者2例、推定感染経路は性的接触4例、推定感染地域は神奈川県4例

今週の定点把握対象疾患

- インフルエンザの定点当たりの報告数は、全県(8.94)で前週の全県(11.01)より減少しています。
- 感染性胃腸炎の定点当たりの報告数は、全県(8.51)で前週の全県(17.19)より減少し、警報終息基準「12」を下回りました。しかし、厚木保健福祉事務所管内(14.73)は警報終息基準を超えています。

神奈川県感染症情報センター

神奈川県衛生研究所 企画情報部 衛生情報課

TEL:0467-83-4400(代表)

FAX:0467-89-5211(企画情報部)

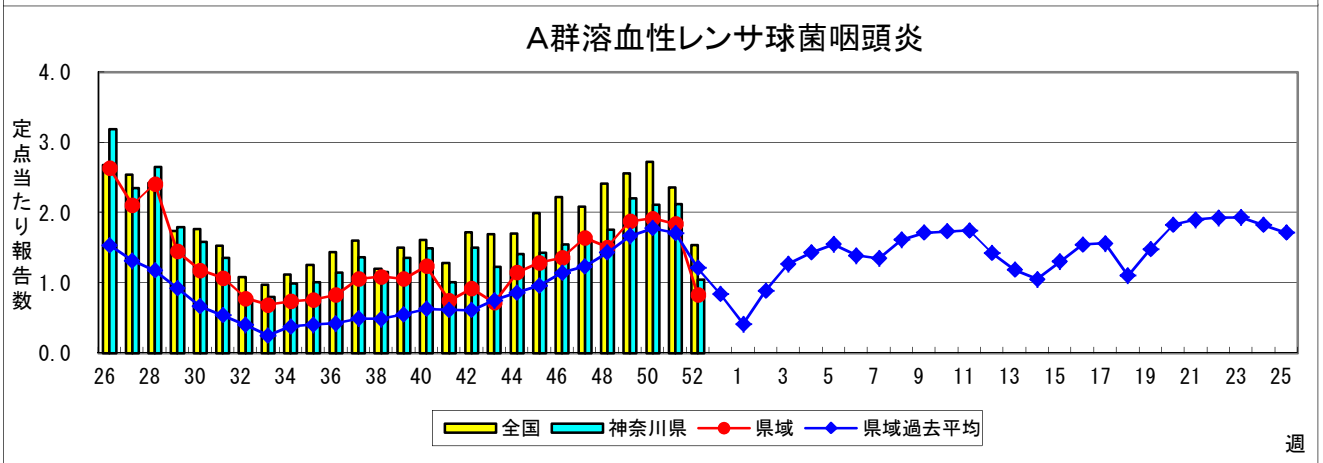
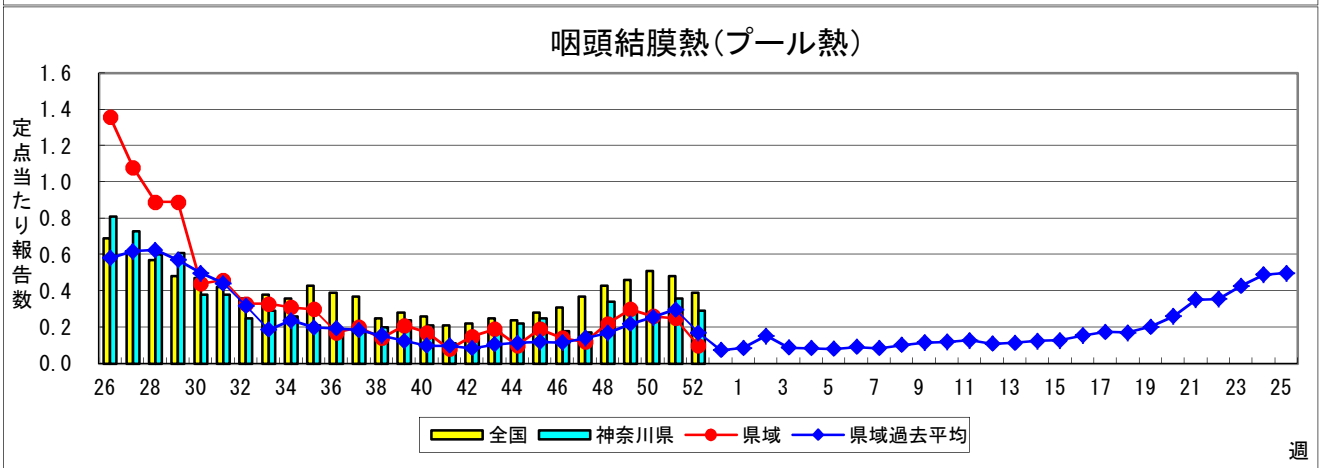
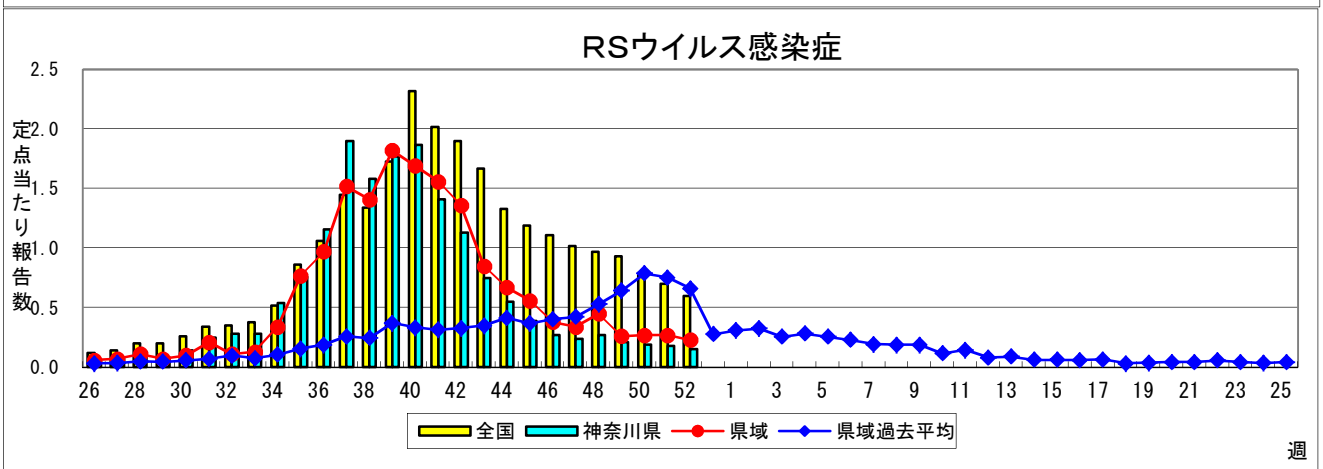
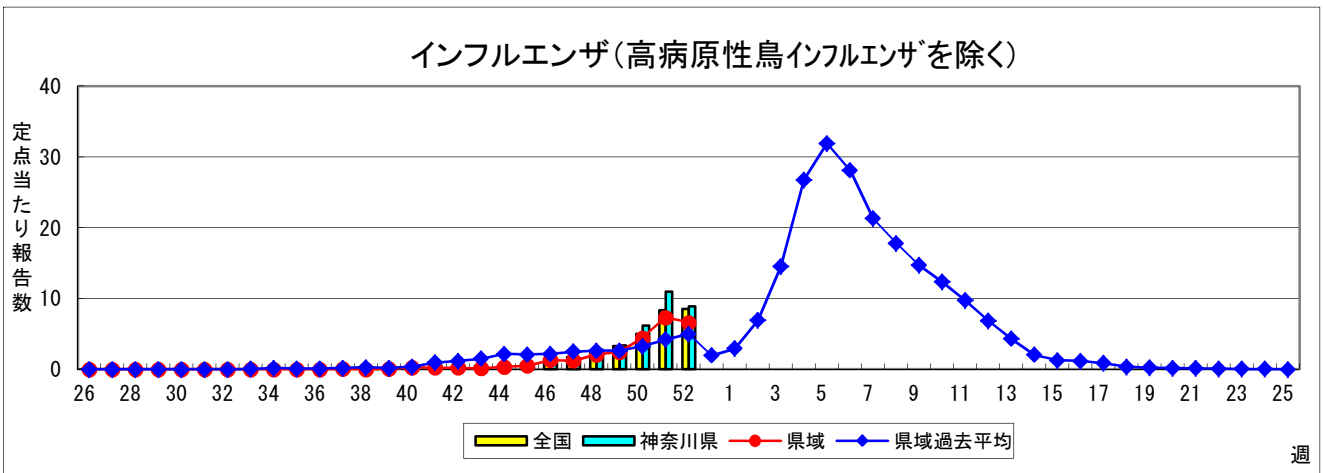
*県域とは、神奈川県内の市町村のうち横浜市、川崎市、相模原市を除いた地域です。

感染症発生動向調査事業は「感染症の予防及び感染症の患者に対する医療に関する法律」によって行われています。

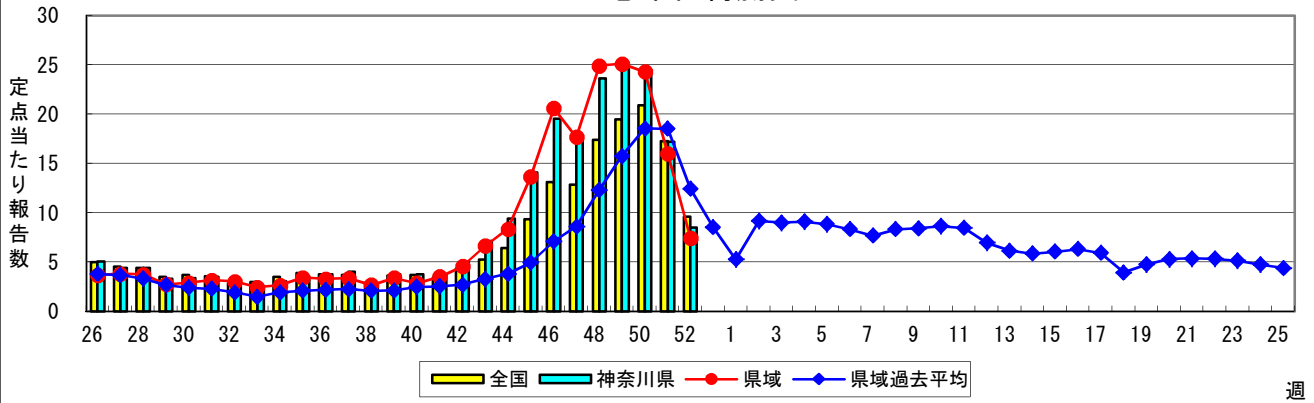
感染症発生動向調査:週報対象疾患の時系列グラフ

※疾患名の括弧書きは、一般名称であり、正式名称ではありません。

※神奈川県&県域(横浜市・川崎市・相模原市を除く)のデータです。

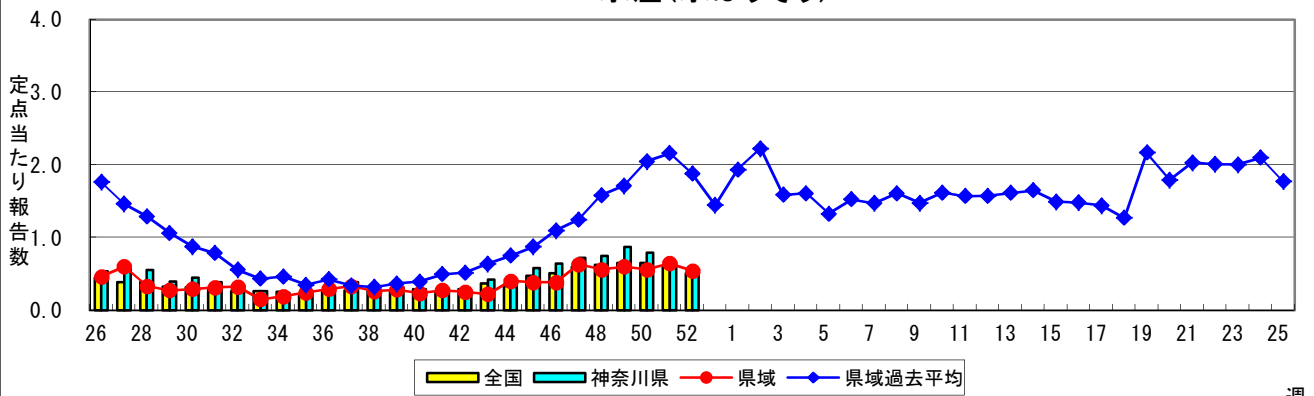


感染性胃腸炎



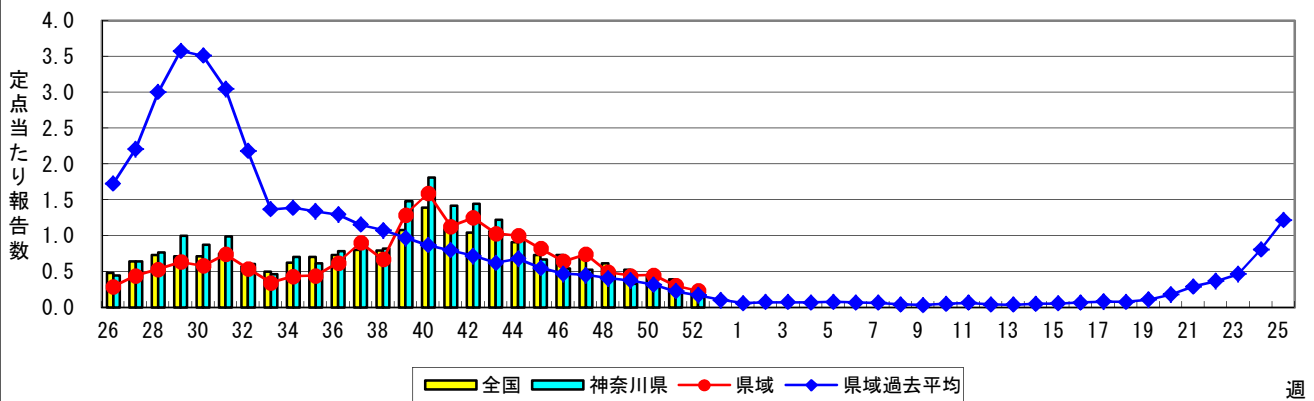
週

水痘(水ぼうそう)



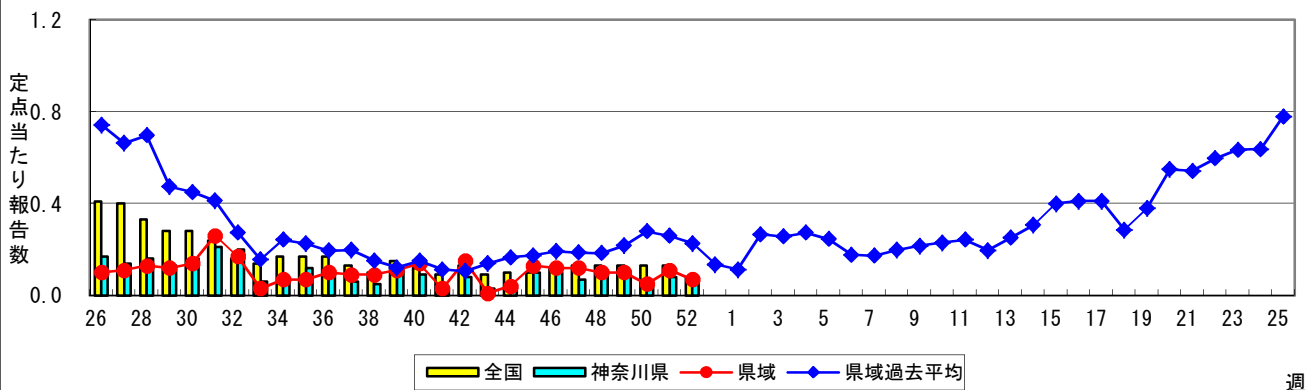
週

手足口病



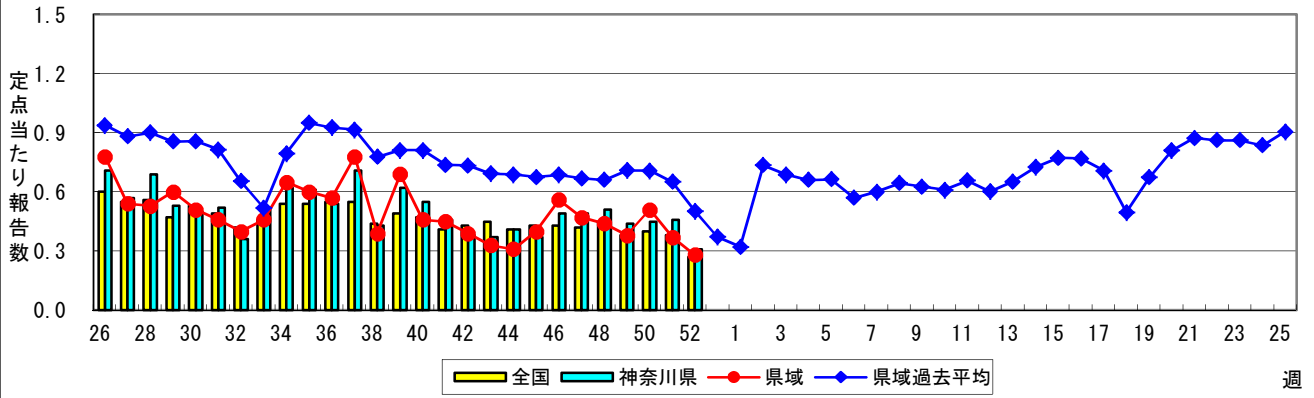
週

伝染性紅斑(リンゴ病)

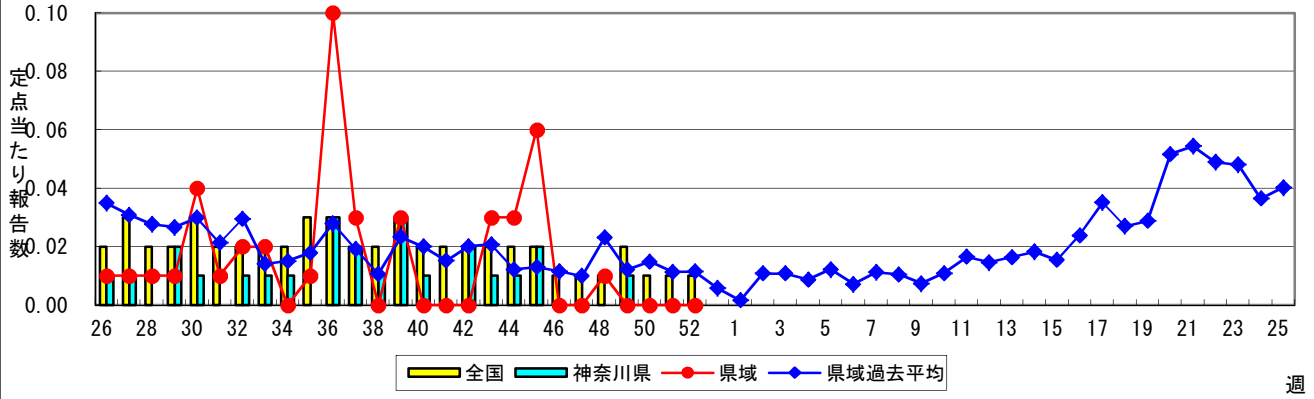


週

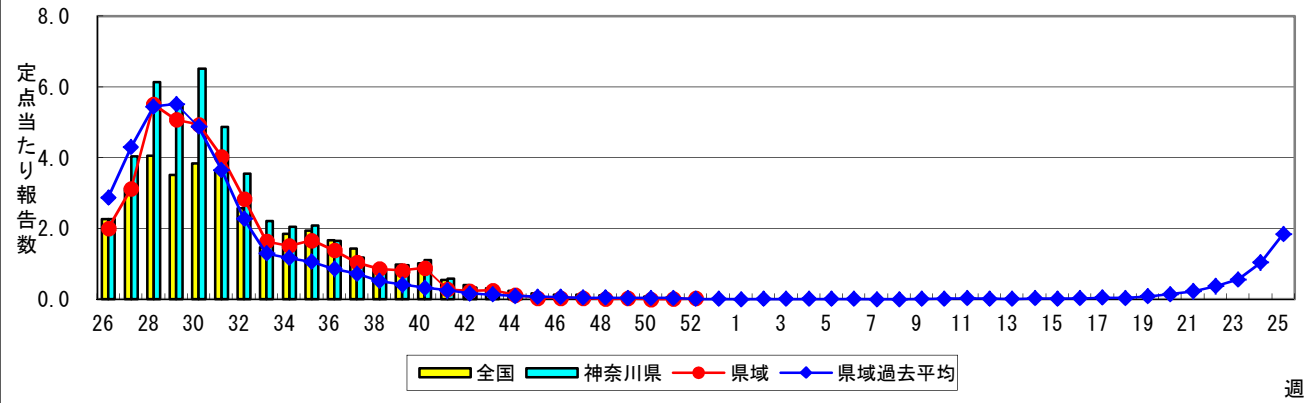
突発性発しん



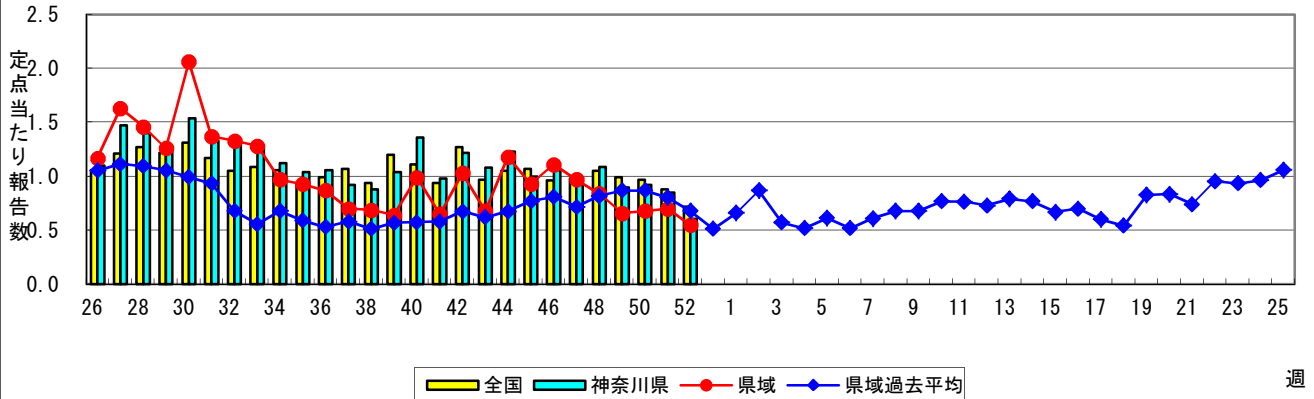
百日咳



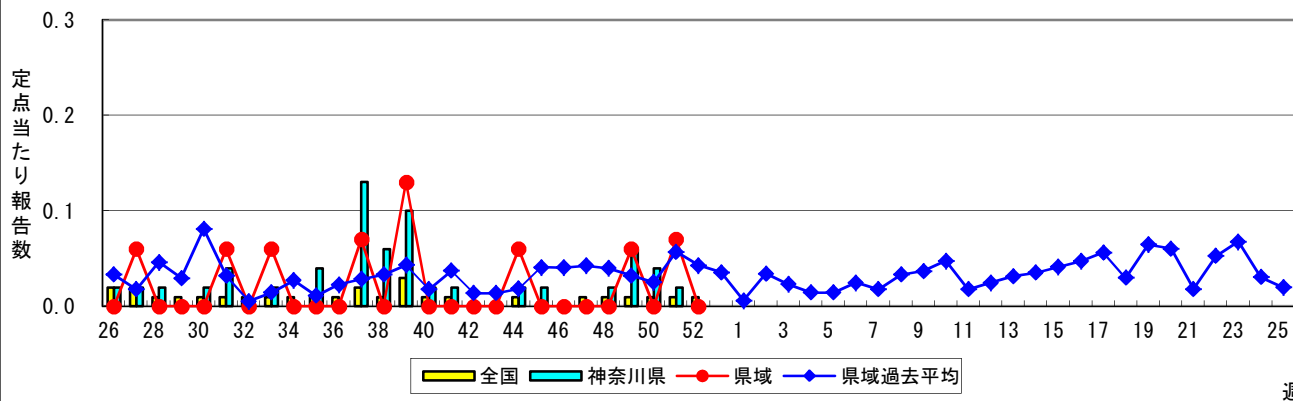
ヘルパンギーナ



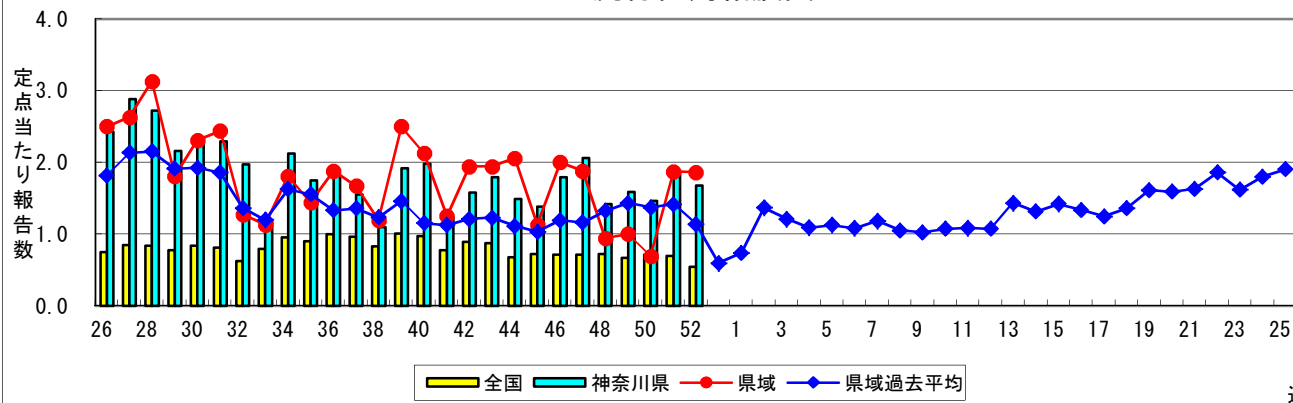
流行性耳下腺炎(おたふくかぜ)



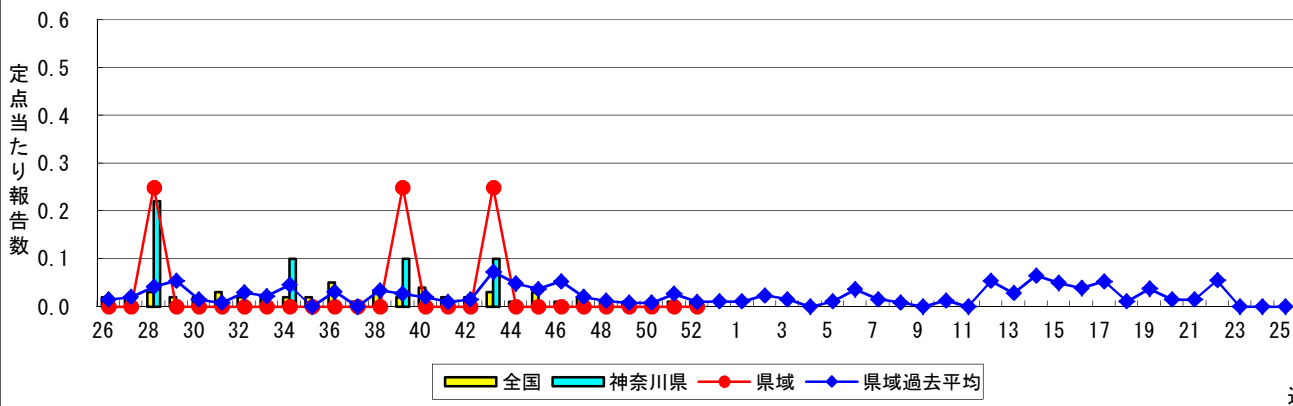
急性出血性結膜炎



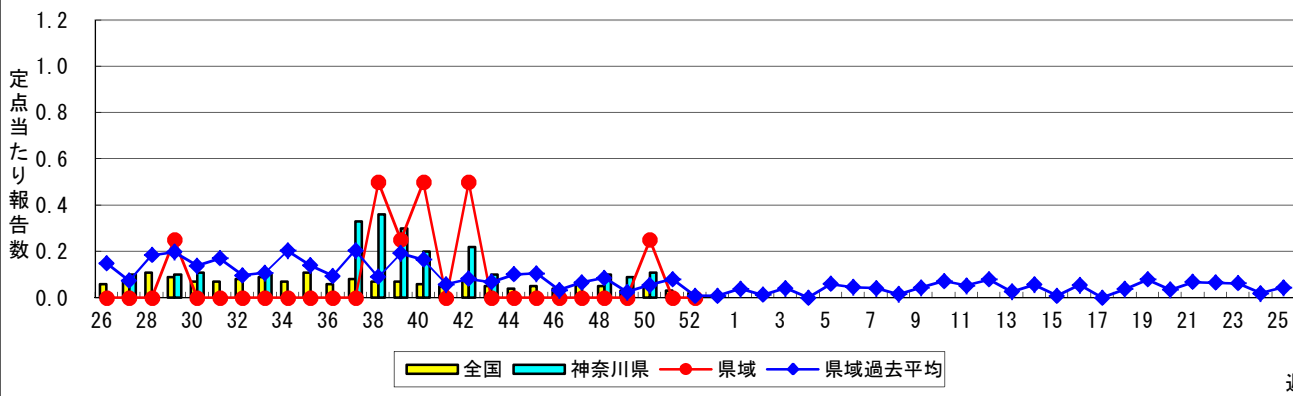
流行性角結膜炎



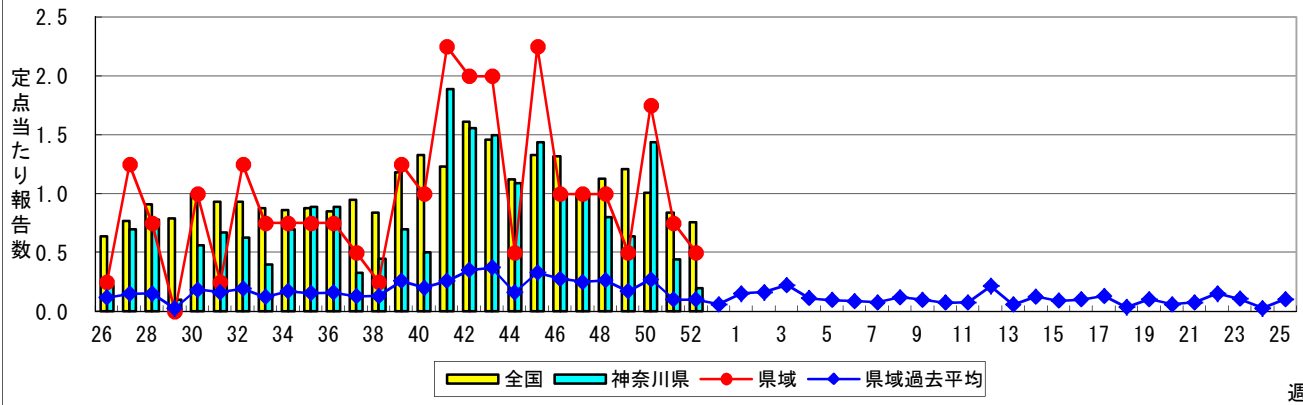
細菌性髄膜炎



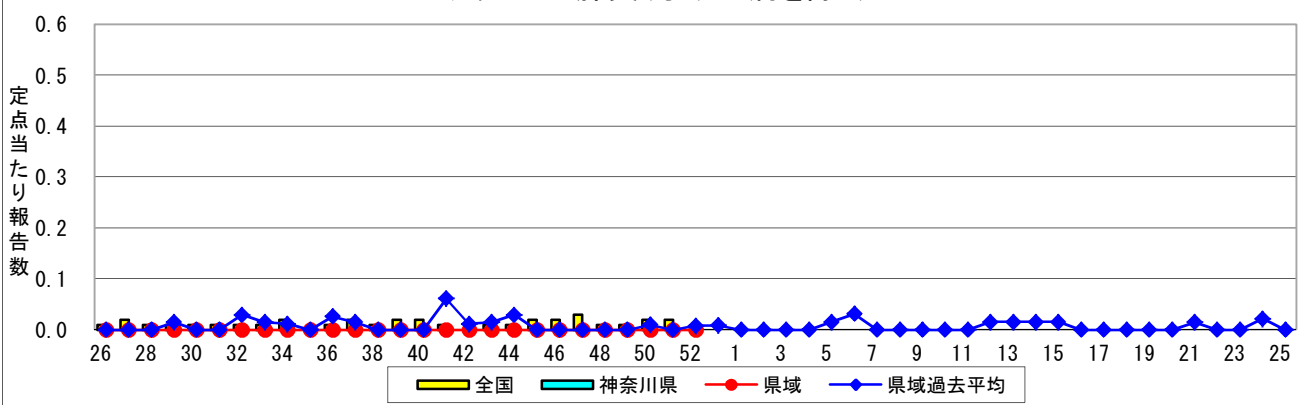
無菌性髄膜炎



マイコプラズマ肺炎



クラミジア肺炎(オウム病を除く)



感染性胃腸炎(ロタウイルス)

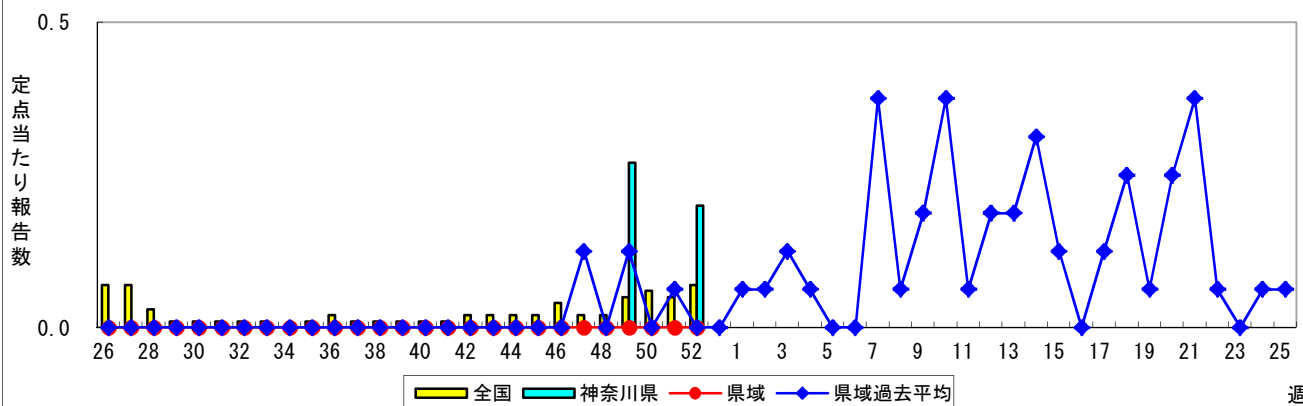


表1 報告数・定点当たり報告数 疾病、政令市・保健所別 (その1)

2016年52週(12月26日～01月01日)

神奈川県	インフルエンザ (高病原性鳥インフルエンザ を除く)		RSウイルス感染症		咽頭結膜熱		A群溶血性レンサ球菌咽頭炎		感染性胃腸炎	
	報告数	定点当たり	報告数	定点当たり	報告数	定点当たり	報告数	定点当たり	報告数	定点当たり
全県	2,870	8.94	29	0.15	58	0.29	209	1.05	1,694	8.51
横浜市	1,369	10.87	9	0.12	31	0.40	72	0.92	659	8.45
川崎市	597	9.95	4	0.11	15	0.42	42	1.17	346	9.61
相模原市	155	7.05	-	-	5	0.36	36	2.57	161	11.50
県域 <small>(横浜市、川崎市、相模原市を除く)</small>	749	6.63	16	0.23	7	0.10	59	0.83	528	7.44
横須賀市	82	5.86	1	0.11	-	-	1	0.11	45	5.00
藤沢市	96	8.00	1	0.14	-	-	5	0.71	45	6.43
平塚	52	4.73	-	-	1	0.14	3	0.43	31	4.43
平塚 秦野センター	38	3.80	1	0.17	5	0.83	13	2.17	57	9.50
鎌倉	74	7.40	3	0.50	-	-	6	1.00	56	9.33
鎌倉 三崎センター	9	3.00	-	-	-	-	1	0.50	5	2.50
小田原	63	6.30	-	-	1	0.17	5	0.83	49	8.17
小田原 足柄上センター	24	4.80	2	0.67	-	-	-	-	3	1.00
厚木	152	9.50	8	0.73	-	-	9	0.82	162	14.73
厚木 大和センター	65	5.91	-	-	-	-	10	1.43	45	6.43
茅ヶ崎	94	8.55	-	-	-	-	6	0.86	30	4.29

神奈川県	水痘		手足口病		伝染性紅斑		突発性発しん		百日咳	
	報告数	定点当たり	報告数	定点当たり	報告数	定点当たり	報告数	定点当たり	報告数	定点当たり
全県	95	0.48	48	0.24	15	0.08	62	0.31	-	-
横浜市	31	0.40	18	0.23	7	0.09	28	0.36	-	-
川崎市	23	0.64	12	0.33	2	0.06	12	0.33	-	-
相模原市	3	0.21	2	0.14	1	0.07	2	0.14	-	-
県域 <small>(横浜市、川崎市、相模原市を除く)</small>	38	0.54	16	0.23	5	0.07	20	0.28	-	-
横須賀市	5	0.56	5	0.56	-	-	3	0.33	-	-
藤沢市	4	0.57	-	-	-	-	1	0.14	-	-
平塚	5	0.71	1	0.14	3	0.43	3	0.43	-	-
平塚 秦野センター	1	0.17	-	-	1	0.17	3	0.50	-	-
鎌倉	3	0.50	-	-	-	-	1	0.17	-	-
鎌倉 三崎センター	-	-	1	0.50	-	-	-	-	-	-
小田原	3	0.50	-	-	-	-	-	-	-	-
小田原 足柄上センター	-	-	1	0.33	-	-	1	0.33	-	-
厚木	11	1.00	7	0.64	1	0.09	3	0.27	-	-
厚木 大和センター	4	0.57	-	-	-	-	-	-	-	-
茅ヶ崎	2	0.29	1	0.14	-	-	5	0.71	-	-

神奈川県	ヘルパンギーナ		流行性耳下腺炎		急性出血性結膜炎		流行性角結膜炎		細菌性髄膜炎	
	報告数	定点当たり	報告数	定点当たり	報告数	定点当たり	報告数	定点当たり	報告数	定点当たり
全県	4	0.02	122	0.61	-	-	68	1.70	-	-
横浜市	2	0.03	29	0.37	-	-	15	1.07	-	-
川崎市	-	-	43	1.19	-	-	22	2.75	-	-
相模原市	-	-	11	0.79	-	-	4	1.00	-	-
県域 <small>(横浜市、川崎市、相模原市を除く)</small>	2	0.03	39	0.55	-	-	27	1.93	-	-
横須賀市	-	-	1	0.11	-	-	9	4.50	-	-
藤沢市	-	-	3	0.43	-	-	-	-	-	-
平塚	1	0.14	1	0.14	-	-	2	1.00	-	-
平塚 秦野センター	-	-	5	0.83
鎌倉	-	-	-	-	-	-	-	-
鎌倉 三崎センター	-	-	-	-
小田原	-	-	1	0.17	-	-	3	3.00
小田原 足柄上センター	-	-	-	-
厚木	-	-	14	1.27	-	-	10	3.33	-	-
厚木 大和センター	1	0.14	12	1.71	-	-	-	-
茅ヶ崎	-	-	2	0.29	-	-	3	1.00

表2 報告数・定点当たり報告数、疾病・年齢階級別
(全県及び横浜市・川崎市・相模原市を除く県域) (その1)

2016年52週(12月26日～01月01日)

*表2は、各保健福祉事務所からの最新の報告をもとに作成しているため、国の還元データである表1および表3の数値と一致しないことがあります。

インフルエンザ定点		項目	合計	～5か月	～11か月	1歳	2	3	4	5	6	7	8
インフルエンザ (高病原性鳥インフルエンザを除く)	全国	報告数	41,438	119	335	1,166	1,184	1,305	1,498	1,465	1,337	1,422	1,392
		定点当たり	8.54	0.02	0.07	0.24	0.24	0.27	0.31	0.30	0.28	0.29	0.29
	全県	報告数	2,870	2	25	78	83	99	106	105	97	125	101
		定点当たり	8.94	0.01	0.08	0.24	0.26	0.31	0.33	0.33	0.30	0.39	0.31
	県域	報告数	749	-	4	14	18	19	12	26	19	31	26
		定点当たり	6.63	-	0.04	0.12	0.16	0.17	0.11	0.23	0.17	0.27	0.23

小児科定点		項目	合計	～5か月	～11か月	1歳	2	3	4	5	6	7	8
RSウイルス 感染症	全国	報告数	1,850	376	425	565	271	101	63	24	10	3	2
		定点当たり	0.60	0.12	0.14	0.18	0.09	0.03	0.02	0.01	0.00	0.00	0.00
	全県	報告数	29	9	7	9	-	3	-	1	-	-	-
		定点当たり	0.15	0.05	0.04	0.05	-	0.02	-	0.01	-	-	-
	県域	報告数	16	3	4	7	-	2	-	-	-	-	-
		定点当たり	0.23	0.04	0.06	0.10	-	0.03	-	-	-	-	-
咽頭結膜熱	全国	報告数	1,224	10	86	321	177	200	143	123	63	28	22
		定点当たり	0.39	0.00	0.03	0.10	0.06	0.06	0.05	0.04	0.02	0.01	0.01
	全県	報告数	58	-	3	15	12	9	7	5	5	-	1
		定点当たり	0.29	-	0.02	0.08	0.06	0.05	0.04	0.03	0.03	-	0.01
	県域	報告数	7	-	-	2	1	1	-	1	2	-	-
		定点当たり	0.10	-	-	0.03	0.01	0.01	-	0.01	0.03	-	-
A群溶血性 レンサ球菌咽頭 炎	全国	報告数	4,777	6	37	185	318	463	554	580	573	449	375
		定点当たり	1.54	0.00	0.01	0.06	0.10	0.15	0.18	0.19	0.18	0.14	0.12
	全県	報告数	209	1	-	9	11	13	25	24	28	27	12
		定点当たり	1.05	0.01	-	0.05	0.06	0.07	0.13	0.12	0.14	0.14	0.06
	県域	報告数	59	-	-	2	1	3	7	5	7	10	3
		定点当たり	0.83	-	-	0.03	0.01	0.04	0.10	0.07	0.10	0.14	0.04
感染性胃腸炎	全国	報告数	29,897	164	1,105	2,871	2,801	2,811	2,903	2,666	2,318	1,727	1,534
		定点当たり	9.64	0.05	0.36	0.93	0.90	0.91	0.94	0.86	0.75	0.56	0.49
	全県	報告数	1,694	4	66	138	157	139	160	124	132	87	98
		定点当たり	8.51	0.02	0.33	0.69	0.79	0.70	0.80	0.62	0.66	0.44	0.49
	県域	報告数	528	4	16	38	47	41	47	41	43	25	37
		定点当たり	7.44	0.06	0.23	0.54	0.66	0.58	0.66	0.58	0.61	0.35	0.52
水痘	全国	報告数	1,581	10	39	138	89	126	196	233	213	162	147
		定点当たり	0.51	0.00	0.01	0.04	0.03	0.04	0.06	0.08	0.07	0.05	0.05
	全県	報告数	95	1	1	6	7	7	9	5	14	15	11
		定点当たり	0.48	0.01	0.01	0.03	0.04	0.04	0.05	0.03	0.07	0.08	0.06
	県域	報告数	38	-	-	3	2	1	2	2	6	10	7
		定点当たり	0.54	-	-	0.04	0.03	0.01	0.03	0.03	0.08	0.14	0.10

インフルエンザ定点		項目	9	10-14	15-19	20-29	30-39	40-49	50-59	60-69	70-79	80歳以上
インフルエンザ (高病原性鳥インフルエンザを除く)	全国	報告数	1,231	6,135	3,601	4,465	3,905	4,050	2,662	1,900	1,200	1,066
		定点当たり	0.25	1.26	0.74	0.92	0.80	0.83	0.55	0.39	0.25	0.22
	全県	報告数	94	454	239	276	254	304	186	116	74	52
		定点当たり	0.29	1.41	0.74	0.86	0.79	0.95	0.58	0.36	0.23	0.16
	県域	報告数	26	107	66	84	66	69	60	35	38	29
		定点当たり	0.23	0.95	0.58	0.74	0.58	0.61	0.53	0.31	0.34	0.26

小児科定点		項目	9	10-14	15-19	20歳以上
RSウイルス 感染症	全国	報告数	1	3	2	4
		定点当たり	0.00	0.00	0.00	0.00
	全県	報告数	-	-	-	-
		定点当たり	-	-	-	-
	県域	報告数	-	-	-	-
		定点当たり	-	-	-	-
咽頭結膜熱	全国	報告数	16	24	1	10
		定点当たり	0.01	0.01	0.00	0.00
	全県	報告数	-	1	-	-
		定点当たり	-	0.01	-	-
	県域	報告数	-	-	-	-
		定点当たり	-	-	-	-
A群溶血性 レンサ球菌咽頭 炎	全国	報告数	290	536	65	346
		定点当たり	0.09	0.17	0.02	0.11
	全県	報告数	17	21	1	20
		定点当たり	0.09	0.11	0.01	0.10
	県域	報告数	4	10	1	6
		定点当たり	0.06	0.14	0.01	0.08
感染性胃腸炎	全国	報告数	1,165	2,857	732	4,243
		定点当たり	0.38	0.92	0.24	1.37
	全県	報告数	71	152	44	322
		定点当たり	0.36	0.76	0.22	1.62
	県域	報告数	27	54	17	91
		定点当たり	0.38	0.76	0.24	1.28
水痘	全国	報告数	85	125	3	15
		定点当たり	0.03	0.04	0.00	0.00
	全県	報告数	8	9	-	2
		定点当たり	0.04	0.05	-	0.01
	県域	報告数	3	2	-	-
		定点当たり	0.04	0.03	-	-

表2 報告数・定点当たり報告数、疾病・年齢階級別
(全県及び横浜市・川崎市・相模原市を除く県域) (その2)

2016年52週(12月26日～01月01日)

*表2は、各保健福祉事務所からの最新の報告をもとに作成しているため、国の還元データである表1および表3の数値と一致しないことがあります。

小児科定点	項目	合計	～5か月	～11か月	1歳	
手足口病	全国	報告数	739	3	70	266
		定点当たり	0.24	0.00	0.02	0.09
	全県	報告数	48	-	7	12
		定点当たり	0.24	-	0.04	0.06
	県域	報告数	16	-	2	3
		定点当たり	0.23	-	0.03	0.04
伝染性紅斑	全国	報告数	247	-	4	12
		定点当たり	0.08	-	0.00	0.00
	全県	報告数	15	-	1	1
		定点当たり	0.08	-	0.01	0.01
	県域	報告数	5	-	-	-
		定点当たり	0.07	-	-	-
突発性発しん	全国	報告数	849	13	311	448
		定点当たり	0.27	0.00	0.10	0.14
	全県	報告数	62	2	17	35
		定点当たり	0.31	0.01	0.09	0.18
	県域	報告数	20	-	7	10
		定点当たり	0.28	-	0.10	0.14
百日咳	全国	報告数	25	5	1	2
		定点当たり	0.01	0.00	0.00	0.00
	全県	報告数	-	-	-	-
		定点当たり	-	-	-	-
	県域	報告数	-	-	-	-
		定点当たり	-	-	-	-
ヘルパンギーナ	全国	報告数	150	4	20	33
		定点当たり	0.05	0.00	0.01	0.01
	全県	報告数	4	-	-	-
		定点当たり	0.02	-	-	-
	県域	報告数	2	-	-	-
		定点当たり	0.03	-	-	-
流行性耳下腺炎	全国	報告数	2,220	1	3	65
		定点当たり	0.72	0.00	0.00	0.02
	全県	報告数	122	-	-	4
		定点当たり	0.61	-	-	0.02
	県域	報告数	39	-	-	1
		定点当たり	0.55	-	-	0.01

小児科定点	項目	2	3	4	5	6	7	8	9	10-14	15-19	20歳以上	
手足口病	全国	報告数	139	85	57	41	21	17	9	9	8	2	12
		定点当たり	0.04	0.03	0.02	0.01	0.01	0.01	0.00	0.00	0.00	0.00	0.00
	全県	報告数	9	7	5	1	1	2	1	1	1	1	-
		定点当たり	0.05	0.04	0.03	0.01	0.01	0.01	0.01	0.01	0.01	0.01	-
	県域	報告数	2	5	1	-	-	1	-	1	1	-	-
		定点当たり	0.03	0.07	0.01	-	-	0.01	-	0.01	0.01	-	-
伝染性紅斑	全国	報告数	15	23	41	27	38	29	24	15	19	-	-
		定点当たり	0.00	0.01	0.01	0.01	0.01	0.01	0.01	0.00	0.01	-	-
	全県	報告数	1	2	2	-	1	2	2	2	1	-	-
		定点当たり	0.01	0.01	0.01	-	0.01	0.01	0.01	0.01	0.01	0.01	-
	県域	報告数	-	-	-	-	1	1	1	1	1	-	-
		定点当たり	-	-	-	-	0.01	0.01	0.01	0.01	0.01	-	-
突発性発しん	全国	報告数	57	15	4	1	-	-	-	-	-	-	-
		定点当たり	0.02	0.00	0.00	0.00	-	-	-	-	-	-	-
	全県	報告数	5	2	1	-	-	-	-	-	-	-	-
		定点当たり	0.03	0.01	0.01	-	-	-	-	-	-	-	-
	県域	報告数	2	1	-	-	-	-	-	-	-	-	-
		定点当たり	0.03	0.01	-	-	-	-	-	-	-	-	-
百日咳	全国	報告数	1	1	-	-	1	1	1	3	2	-	7
		定点当たり	0.00	0.00	-	-	0.00	0.00	0.00	0.00	0.00	-	0.00
	全県	報告数	-	-	-	-	-	-	-	-	-	-	-
		定点当たり	-	-	-	-	-	-	-	-	-	-	-
	県域	報告数	-	-	-	-	-	-	-	-	-	-	-
		定点当たり	-	-	-	-	-	-	-	-	-	-	-
ヘルパンギーナ	全国	報告数	28	13	16	11	8	2	1	2	5	1	6
		定点当たり	0.01	0.00	0.01	0.00	0.00	0.00	0.00	0.00	0.00	0.00	0.00
	全県	報告数	1	-	-	1	-	-	-	1	-	-	1
		定点当たり	0.01	-	-	0.01	-	-	-	0.01	-	-	0.01
	県域	報告数	1	-	-	1	-	-	-	-	-	-	-
		定点当たり	0.01	-	-	0.01	-	-	-	-	-	-	-
流行性耳下腺炎	全国	報告数	119	207	300	358	318	235	199	136	225	15	39
		定点当たり	0.04	0.07	0.10	0.12	0.10	0.08	0.06	0.04	0.07	0.00	0.01
	全県	報告数	1	6	16	16	20	10	13	11	20	3	2
		定点当たり	0.01	0.03	0.08	0.08	0.10	0.05	0.07	0.06	0.10	0.02	0.01
	県域	報告数	-	1	7	3	8	3	6	3	6	1	-
		定点当たり	-	0.01	0.10	0.04	0.11	0.04	0.08	0.04	0.08	0.01	-

表2 報告数・定点当たり報告数、疾病・年齢階級別
(全県及び横浜市・川崎市・相模原市を除く県域) (その3)

2016年52週(12月26日～01月01日)

*表2は、各保健福祉事務所からの最新の報告をもとに作成しているため、国の還元データである表1および表3の数値と一致しないことがあります。

眼科定点		項目	合計	～5か月	～11か月	1歳	2	3	4	5	6	7	8
急性出血性結膜炎	全国	報告数	6	-	-	-	-	-	-	-	-	-	-
		定点当たり	0.01	-	-	-	-	-	-	-	-	-	-
	県域	報告数	-	-	-	-	-	-	-	-	-	-	-
流行性角結膜炎	全国	報告数	360	5	3	15	11	17	12	6	7	6	6
		定点当たり	0.54	0.01	0.00	0.02	0.02	0.03	0.02	0.01	0.01	0.01	0.01
	県域	報告数	68	1	-	2	3	2	1	2	2	3	1
細菌性髄膜炎	全国	報告数	7	-	-	-	1	-	-	-	-	-	-
		定点当たり	0.01	-	-	-	0.00	-	-	-	-	-	-
	県域	報告数	-	-	-	-	-	-	-	-	-	-	-
無菌性髄膜炎	全国	報告数	11	1	-	3	-	-	1	1	1	1	2
		定点当たり	0.02	0.00	-	0.01	-	-	0.00	0.00	0.00	0.00	0.00
	県域	報告数	-	-	-	-	-	-	-	-	-	-	-
マイコプラズマ肺炎	全国	報告数	360	4	75	145	67	24	8	5	3	8	4
		定点当たり	0.76	0.01	0.16	0.31	0.14	0.05	0.02	0.01	0.01	0.02	0.01
	県域	報告数	2	-	-	1	-	-	-	-	-	-	-
クラミジア肺炎 (オウム病を除く)	全国	報告数	2	-	-	1	-	-	-	-	-	-	-
		定点当たり	0.00	-	-	0.00	-	-	-	-	-	-	-
	県域	報告数	-	-	-	-	-	-	-	-	-	-	-
感染性胃腸炎 (ロタウイルス)	全国	報告数	35	2	25	6	-	-	-	-	-	-	-
		定点当たり	0.07	0.00	0.05	0.01	-	-	-	-	-	-	-
	県域	報告数	2	-	1	1	-	-	-	-	-	-	-

眼科定点		項目	合計	0歳	1-4	5-9	10-14	15-19	20-24	25-29	30-34	35-39	40-44
細菌性髄膜炎	全国	報告数	7	-	-	-	1	-	-	-	-	-	-
		定点当たり	0.01	-	-	-	0.00	-	-	-	-	-	-
	県域	報告数	-	-	-	-	-	-	-	-	-	-	-
無菌性髄膜炎	全国	報告数	11	1	-	3	-	-	1	1	1	1	2
		定点当たり	0.02	0.00	-	0.01	-	-	0.00	0.00	0.00	0.00	0.00
	県域	報告数	-	-	-	-	-	-	-	-	-	-	-
マイコプラズマ肺炎	全国	報告数	360	4	75	145	67	24	8	5	3	8	4
		定点当たり	0.76	0.01	0.16	0.31	0.14	0.05	0.02	0.01	0.01	0.02	0.01
	県域	報告数	2	-	-	1	-	-	-	-	-	-	-
クラミジア肺炎 (オウム病を除く)	全国	報告数	2	-	-	1	-	-	-	-	-	-	-
		定点当たり	0.00	-	-	0.00	-	-	-	-	-	-	-
	県域	報告数	-	-	-	-	-	-	-	-	-	-	-
感染性胃腸炎 (ロタウイルス)	全国	報告数	35	2	25	6	-	-	-	-	-	-	-
		定点当たり	0.07	0.00	0.05	0.01	-	-	-	-	-	-	-
	県域	報告数	2	-	1	1	-	-	-	-	-	-	-

眼科定点		項目	9	10-14	15-19	20-29	30-39	40-49	50-59	60-69	70歳以上
急性出血性結膜炎	全国	報告数	1	-	-	1	1	2	-	-	1
		定点当たり	0.00	-	-	0.00	0.00	0.00	-	-	0.00
	県域	報告数	-	-	-	-	-	-	-	-	-
流行性角結膜炎	全国	報告数	4	14	4	53	73	58	25	32	9
		定点当たり	0.01	0.02	0.01	0.08	0.11	0.09	0.04	0.05	0.01
	県域	報告数	-	2	-	10	15	11	5	6	2
細菌性髄膜炎	全国	報告数	-	-	-	-	-	-	-	-	-
		定点当たり	-	-	-	-	-	-	-	-	-
	県域	報告数	-	-	-	-	-	-	-	-	-
無菌性髄膜炎	全国	報告数	-	-	-	-	-	-	-	-	-
		定点当たり	-	-	-	-	-	-	-	-	-
	県域	報告数	-	-	-	-	-	-	-	-	-
マイコプラズマ肺炎	全国	報告数	1	-	3	-	2	11	-	-	-
		定点当たり	0.00	-	0.01	-	0.00	0.02	-	-	-
	県域	報告数	-	-	-	-	-	1	-	-	-
クラミジア肺炎 (オウム病を除く)	全国	報告数	-	-	-	-	1	-	-	-	-
		定点当たり	-	-	-	-	0.00	-	-	-	-
	県域	報告数	-	-	-	-	-	-	-	-	-
感染性胃腸炎 (ロタウイルス)	全国	報告数	-	-	-	-	-	2	-	-	-
		定点当たり	-	-	-	-	-	0.00	-	-	-
	県域	報告数	-	-	-	-	-	-	-	-	-

眼科定点		項目	45-49	50-54	55-59	60-64	65-69	70歳以上
細菌性髄膜炎	全国	報告数	-	-	2	-	2	2
		定点当たり	-	-	0.00	-	0.00	0.00
	県域	報告数	-	-	-	-	-	-
無菌性髄膜炎	全国	報告数	-	-	-	-	-	1
		定点当たり	-	-	-	-	-	0.00
	県域	報告数	-	-	-	-	-	-
マイコプラズマ肺炎	全国	報告数	-	-	-	-	-	1
		定点当たり	-	-	-	-	-	0.10
	県域	報告数	-	-	-	-	-	1
クラミジア肺炎 (オウム病を除く)	全国	報告数	-	-	-	-	-	-
		定点当たり	-	-	-	-	-	-
	県域	報告数	-	-	-	-	-	-
感染性胃腸炎 (ロタウイルス)	全国	報告数	-	-	-	-	-	2
		定点当たり	-	-	-	-	-	0.00
	県域	報告数	-	-	-	-	-	-

表3 5週前～今週の推移 (その1)
 (全県及び横浜市・川崎市・相模原市を除く県域)

2016年52週(12月26日～01月01日)

疾病名	項目		5週前	4週前	3週前	2週前	1週前	今週
			47週	48週	49週	50週	51週	52週
			(11月21日 ～11月27 日)	(11月28日 ～12月04 日)	(12月05日 ～12月11 日)	(12月12日 ～12月18 日)	(12月19日 ～12月25 日)	(12月26日 ～01月01 日)
インフルエンザ (高病原性鳥インフル エンザを除く)	全県	報告数	521	945	1,172	2,134	3,720	2,870
		定点当たり	1.56	2.80	3.43	6.22	11.01	8.94
	県域	報告数	144	245	286	516	855	749
		定点当たり	1.26	2.11	2.47	4.45	7.37	6.63
RSウイルス 感染症	全県	報告数	51	58	45	40	39	29
		定点当たり	0.24	0.27	0.21	0.19	0.18	0.15
	県域	報告数	25	33	19	20	20	16
		定点当たり	0.34	0.45	0.26	0.27	0.27	0.23
咽頭結膜熱	全県	報告数	36	71	61	57	77	58
		定点当たり	0.17	0.34	0.28	0.27	0.36	0.29
	県域	報告数	9	16	22	19	18	7
		定点当たり	0.12	0.22	0.30	0.26	0.25	0.10
A群溶血性レ ンサ球菌咽頭 炎	全県	報告数	338	372	473	451	447	209
		定点当たり	1.61	1.76	2.20	2.11	2.12	1.05
	県域	報告数	120	110	137	140	134	59
		定点当たり	1.64	1.51	1.88	1.92	1.84	0.83
感染性胃腸炎	全県	報告数	3,737	4,984	5,321	5,234	3,628	1,694
		定点当たり	17.80	23.62	24.75	24.46	17.19	8.51
	県域	報告数	1,291	1,818	1,833	1,773	1,167	528
		定点当たり	17.68	24.90	25.11	24.29	15.99	7.44
水痘	全県	報告数	152	158	186	170	140	95
		定点当たり	0.72	0.75	0.87	0.79	0.66	0.48
	県域	報告数	46	41	44	41	47	38
		定点当たり	0.63	0.56	0.60	0.56	0.64	0.54
手足口病	全県	報告数	110	98	72	69	58	48
		定点当たり	0.52	0.46	0.33	0.32	0.27	0.24
	県域	報告数	54	36	32	33	22	16
		定点当たり	0.74	0.49	0.44	0.45	0.30	0.23
伝染性紅斑	全県	報告数	14	19	21	11	16	15
		定点当たり	0.07	0.09	0.10	0.05	0.08	0.08
	県域	報告数	9	7	7	4	8	5
		定点当たり	0.12	0.10	0.10	0.05	0.11	0.07
突発性発しん	全県	報告数	102	107	95	97	98	62
		定点当たり	0.49	0.51	0.44	0.45	0.46	0.31
	県域	報告数	34	32	28	37	27	20
		定点当たり	0.47	0.44	0.38	0.51	0.37	0.28

表3 5週前～今週の推移 (その2)
 (全県及び横浜市・川崎市・相模原市を除く県域)

2016年52週(12月26日～01月01日)

疾病名	項目		5週前	4週前	3週前	2週前	1週前	今週
			47週	48週	49週	50週	51週	52週
			(11月21日 ～11月27 日)	(11月28日 ～12月04 日)	(12月05日 ～12月11 日)	(12月12日 ～12月18 日)	(12月19日 ～12月25 日)	(12月26日 ～01月01 日)
百日咳	全県	報告数	1	1	2	-	-	-
		定点当たり	-	-	0.01	-	-	-
	県域	報告数	-	1	-	-	-	-
		定点当たり	-	0.01	-	-	-	-
ヘルパンギーナ	全県	報告数	13	4	8	6	5	4
		定点当たり	0.06	0.02	0.04	0.03	0.02	0.02
	県域	報告数	3	1	2	-	1	2
		定点当たり	0.04	0.01	0.03	-	0.01	0.03
流行性耳下腺炎	全県	報告数	206	231	193	196	180	122
		定点当たり	0.98	1.09	0.90	0.92	0.85	0.61
	県域	報告数	71	61	48	50	51	39
		定点当たり	0.97	0.84	0.66	0.68	0.70	0.55
急性出血性結膜炎	全県	報告数	-	1	3	2	1	-
		定点当たり	-	0.02	0.06	0.04	0.02	-
	県域	報告数	-	-	1	-	1	-
		定点当たり	-	-	0.06	-	0.07	-
流行性角結膜炎	全県	報告数	101	71	78	73	90	67
		定点当たり	2.06	1.42	1.59	1.46	1.88	1.68
	県域	報告数	30	15	16	11	28	26
		定点当たり	1.88	0.94	1.00	0.69	1.87	1.86
細菌性髄膜炎	全県	報告数	-	-	-	-	-	-
		定点当たり	-	-	-	-	-	-
	県域	報告数	-	-	-	-	-	-
		定点当たり	-	-	-	-	-	-
無菌性髄膜炎	全県	報告数	-	1	1	1	-	-
		定点当たり	-	0.10	0.09	0.11	-	-
	県域	報告数	-	-	-	1	-	-
		定点当たり	-	-	-	0.25	-	-
マイコプラズマ肺炎	全県	報告数	9	8	7	13	4	2
		定点当たり	1.00	0.80	0.64	1.44	0.44	0.20
	県域	報告数	4	4	2	7	3	2
		定点当たり	1.00	1.00	0.50	1.75	0.75	0.50
クラミジア肺炎 (オウム病を除く)	全県	報告数	-	-	-	-	-	-
		定点当たり	-	-	-	-	-	-
	県域	報告数	-	-	-	-	-	-
		定点当たり	-	-	-	-	-	-
感染性胃腸炎 (ロタウイルス)	全県	報告数	-	-	3	-	-	2
		定点当たり	-	-	0.27	-	-	0.20
	県域	報告数	-	-	-	-	-	-
		定点当たり	-	-	-	-	-	-