



# 神奈川県感染症発生情報 (51週報)

(12月19日～12月25日)

<http://www.eiken.pref.kanagawa.jp/>



## 今週の注目感染症

～インフルエンザ～ 感染している人の咳やくしゃみに含まれるウイルスを吸い込んだり、ウイルスが付着した手で目、鼻、口を触れたりすることによって感染します。感染予防の基本である外出後の手洗い・うがいは十分にを行い、急な発熱や咳、くしゃみなどインフルエンザが疑われる症状がある場合、周囲に感染が広がらないようにマスクを着用しましょう。重症化を防ぐためにはインフルエンザワクチンの接種が有効です。また、合併症の一つである肺炎の予防には肺炎球菌ワクチンの接種が有効です。接種希望の方は、お早めにかかりつけの医療機関にご相談ください。

～感染性胃腸炎～ 細菌やウイルスにより嘔吐や下痢の症状が現れる感染症の総称です。特にウイルス性の感染性胃腸炎は冬期に多く、ノロウイルスを中心に毎年、学校や入居施設などで集団発生がみられます。今シーズンはノロウイルスGⅡ.2変異株が確認され、全国的にも流行が広がっています。感染者の嘔吐物や便から手指を介した感染の他、汚染された生の二枚貝を原因とするノロウイルス食中毒も見られます。感染予防のため、食事の前やトイレの後には石けんを使ってしっかり手洗いを行いましょう。また、ノロウイルスには、加熱や次亜塩素酸ナトリウム(塩素系漂白剤)希釈液による消毒が効果的です。

## 今週の全数把握対象疾患

(当該週の国による集計及び各保健福祉事務所からの報告をもとに期日を決めて集計しているため、集計数が前後することがあります。)

分類	対象疾患	内訳				神奈川県 (今週)	神奈川県 (2016年累計)
		県域	横浜市	川崎市	相模原市		
二類	結核	7	5	10		22	1,648
三類	腸管出血性大腸菌感染症		2			2	269
四類	E型肝炎			1		1	26
	つつが虫病	1				1	14
	レジオネラ症			2		2	121
五類	アメーバ赤痢			1		1	105
	ウイルス性肝炎		1			1	17
	カルバペネム耐性腸内細菌科細菌感染症		4	1		5	112
	急性脳炎	1	1			2	74
	劇症型溶血性レンサ球菌感染症		1			1	52
	侵襲性肺炎球菌感染症		1	1		2	223
	梅毒	1	2	5		8	279
	破傷風	1				1	8

## 全数把握対象疾患情報

- ・結核22例：年齢群は10歳未満1例、10歳代1例、20歳代1例、30歳代1例、40歳代5例、50歳代3例、60歳代1例、70歳代2例、80歳代6例、90歳代1例、病型は肺結核8例、結核性胸膜炎3例、頸部リンパ節結核1例、無症状病原体保有者10例
- ・腸管出血性大腸菌感染症2例：年齢群は20歳代1例、70歳代1例、血清型・毒索型はO157 VT2 1例、O26 VT1 1例、推定感染経路は経口感染1例、不明1例、推定感染地域は神奈川県1例、都道府県不明1例
- ・E型肝炎1例：年齢群は70歳代、推定感染経路は不明、推定感染地域は都道府県不明
- ・つつが虫病1例：年齢群は60歳代、推定感染経路は昆虫からの感染、推定感染地域は神奈川県
- ・レジオネラ症2例：年齢群は60歳代2例、病型は肺炎型2例、推定感染経路は不明2例、推定感染地域は神奈川県1例、都道府県不明1例
- ・アメーバ赤痢1例：年齢群は30歳代、病型は腸管アメーバ症、推定感染経路は経口感染、推定感染地域は大韓民国
- ・ウイルス性肝炎1例：年齢群は70歳代、病型はC型、推定感染経路は不明、推定感染地域は神奈川県
- ・カルバペネム耐性腸内細菌科細菌感染症5例：年齢群は50歳代1例、60歳代2例、70歳代1例、80歳代1例、菌種は*Enterobacter aerogenes* 3例、*Escherichia coli* 1例、*Enterobacter cloacae* 1例、推定感染経路は以前からの保菌1例、不明4例、推定感染地域は神奈川県5例
- ・急性脳炎2例：年齢群は10歳未満1例、10歳代1例、病型は不明2例、推定感染経路は経口感染1例、不明1例、推定感染地域は神奈川県2例
- ・劇症型溶血性レンサ球菌感染症1例：年齢群は70歳代、推定感染経路は不明、推定感染地域は神奈川県
- ・侵襲性肺炎球菌感染症2例：年齢群は30歳代1例、70歳代1例、推定感染経路は不明2例、推定感染地域は神奈川県1例、都道府県不明1例、ワクチン接種歴は接種あり2例
- ・梅毒8例：年齢群は20歳代3例、30歳代3例、40歳代1例、50歳代1例、病型は早期顕症梅毒Ⅰ期 2例、早期顕症梅毒Ⅱ期 3例、無症状病原体保有者 3例、推定感染経路は性的接触7例、不明1例、推定感染地域は神奈川県4例、都道府県不明4例
- ・破傷風1例：年齢群は30歳代、推定感染経路は創傷感染、推定感染地域は神奈川県、ワクチン接種歴は接種あり

## 今週の定点把握対象疾患

- ・インフルエンザの定点当たりの報告数は、全県(11.01)で、流行注意報レベルの基準値となる「10」を超えました。流行注意報レベルに達したのは、前シーズンより1か月ほど早いです。
- ・感染性胃腸炎の定点当たりの報告数は、全県(17.19)で前週の全県(24.46)よりは下がってきていますが、警報終息基準の「12」レベルは超えています。

## 神奈川県感染症情報センター

神奈川県衛生研究所 企画情報部 衛生情報課

TEL:0467-83-4400(代表)

FAX:0467-89-5211(企画情報部)

感染症発生動向調査事業は「感染症の予防及び感染症の患者に対する医療に関する法律」によって行われています。

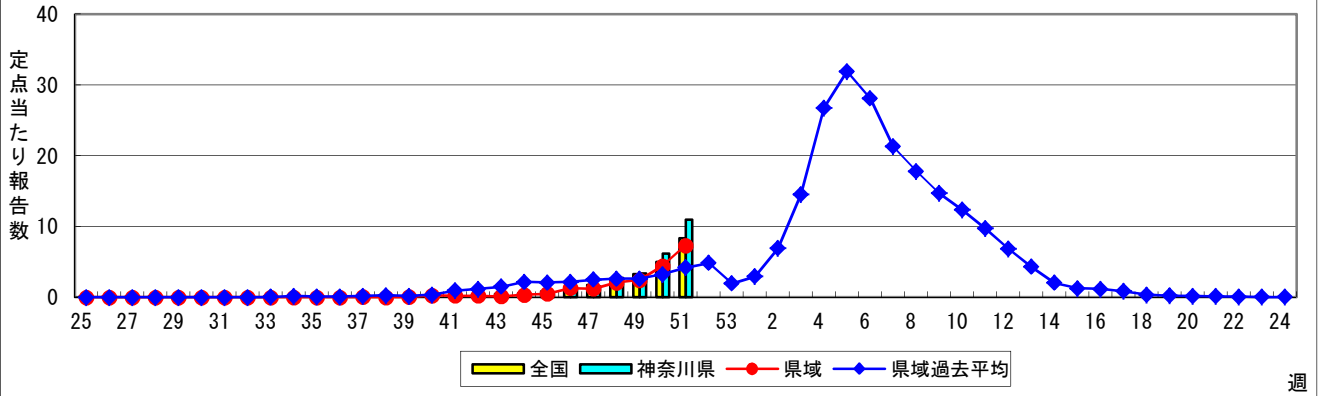
\*県域とは、神奈川県内の市町村のうち横浜市、川崎市、相模原市を除いた地域です。

# 感染症発生動向調査:週報対象疾患の時系列グラフ

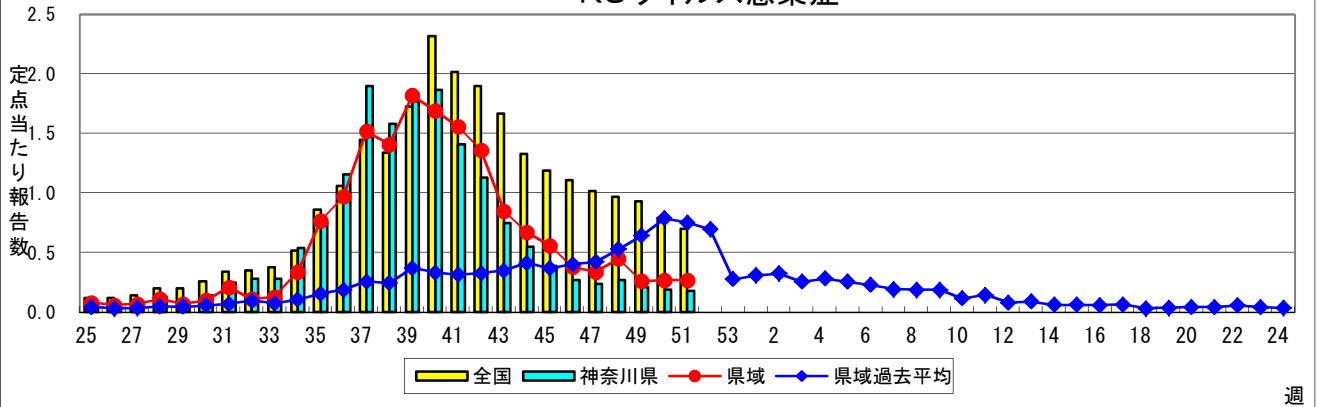
※疾患名の括弧書きは、一般名称であり、正式名称ではありません。

※神奈川県&県域(横浜市・川崎市・相模原市を除く)のデータです。

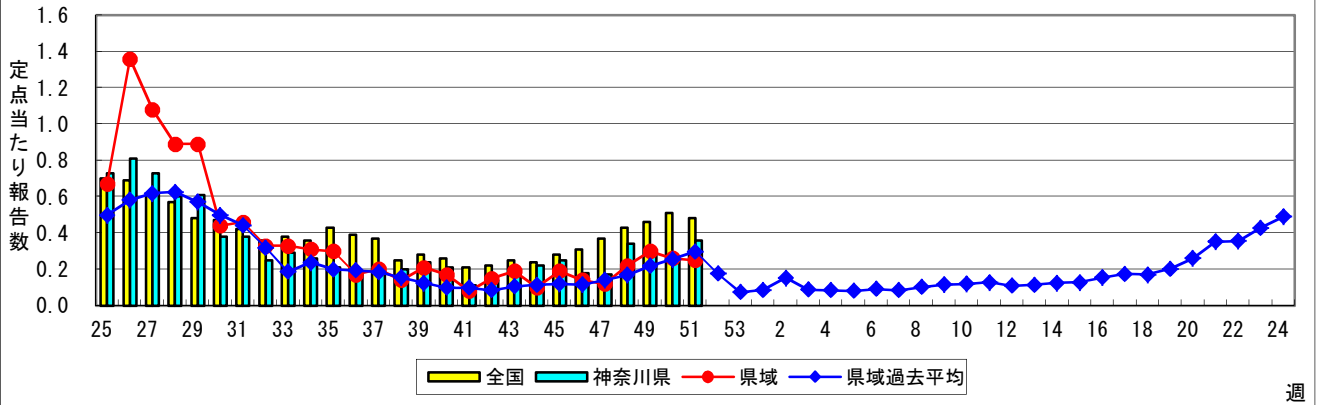
## インフルエンザ(高病原性鳥インフルエンザを除く)



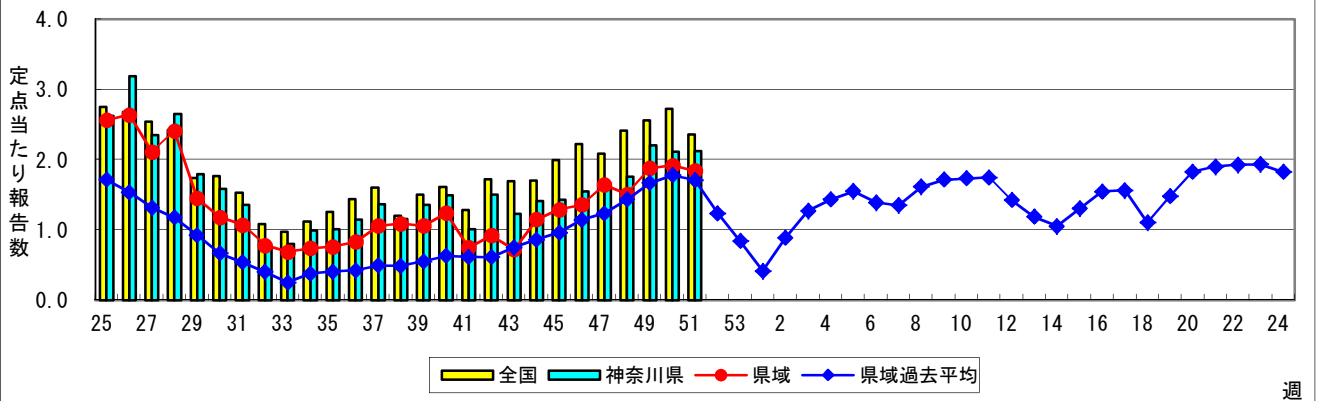
## RSウイルス感染症



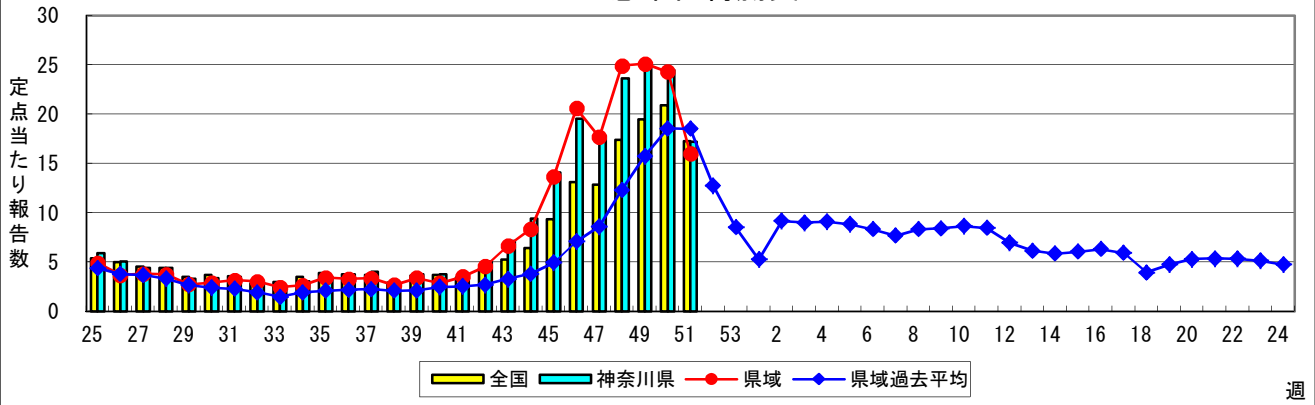
## 咽頭結膜熱(プール熱)



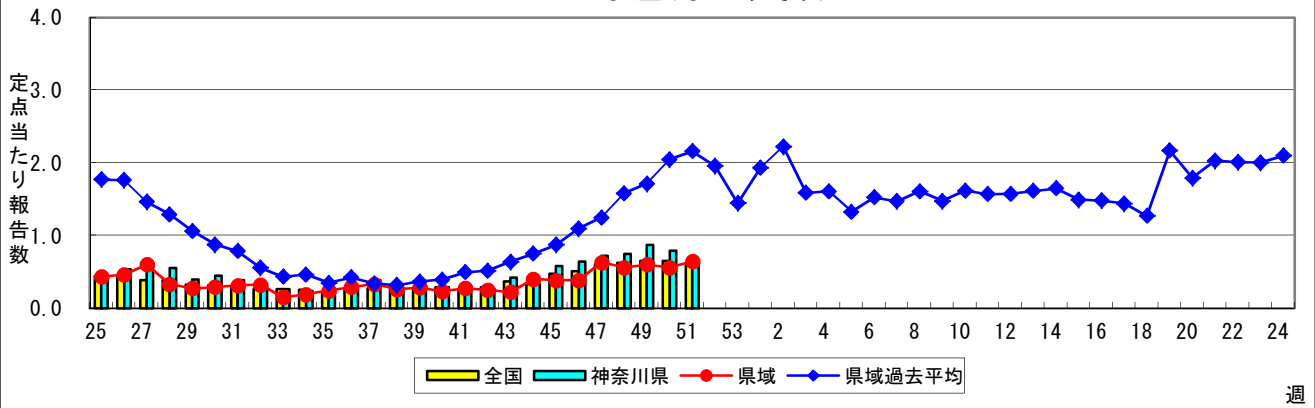
## A群溶血性レンサ球菌咽頭炎



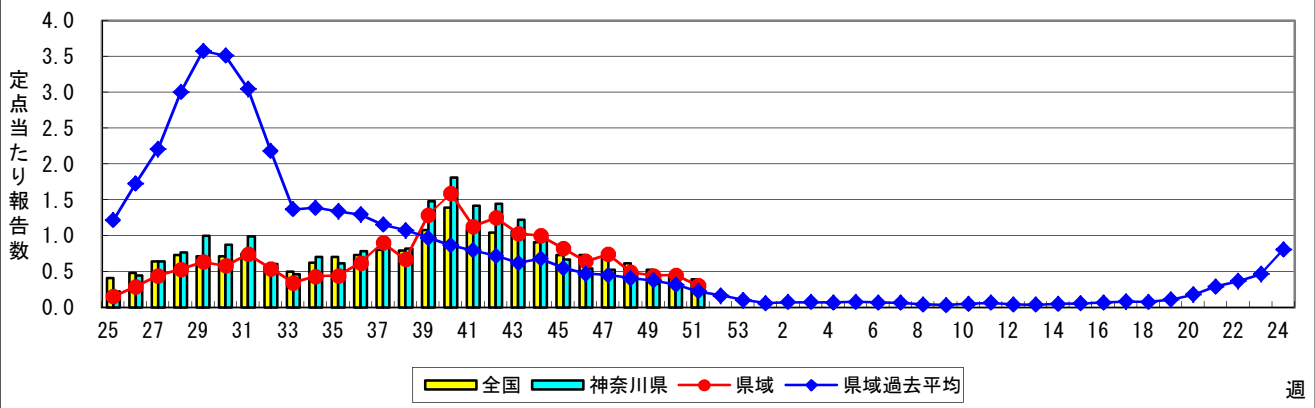
### 感染性胃腸炎



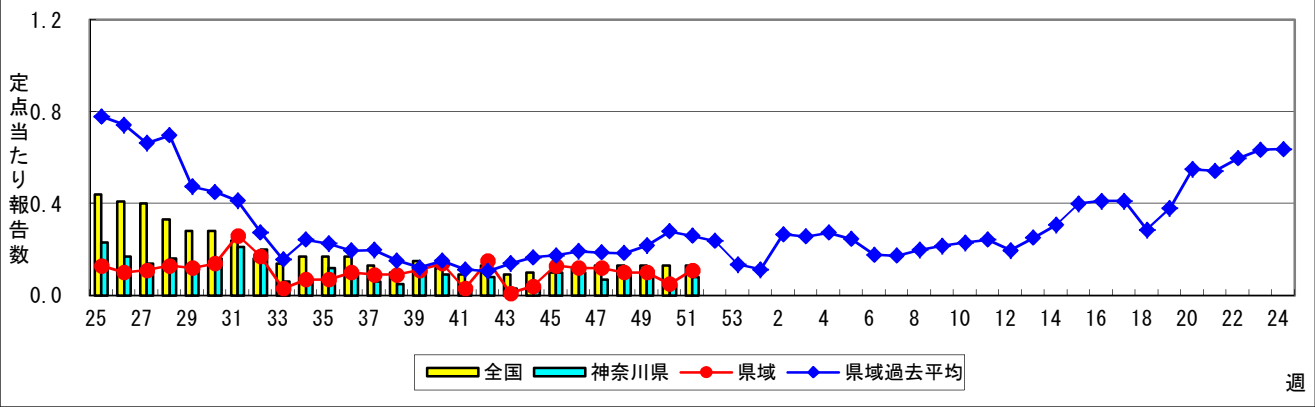
### 水痘(水ぼうそう)



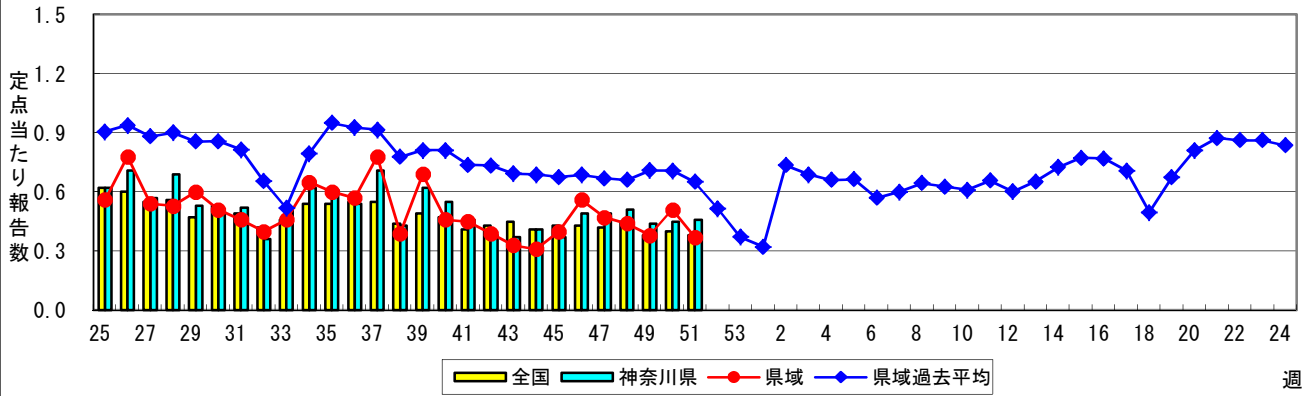
### 手足口病



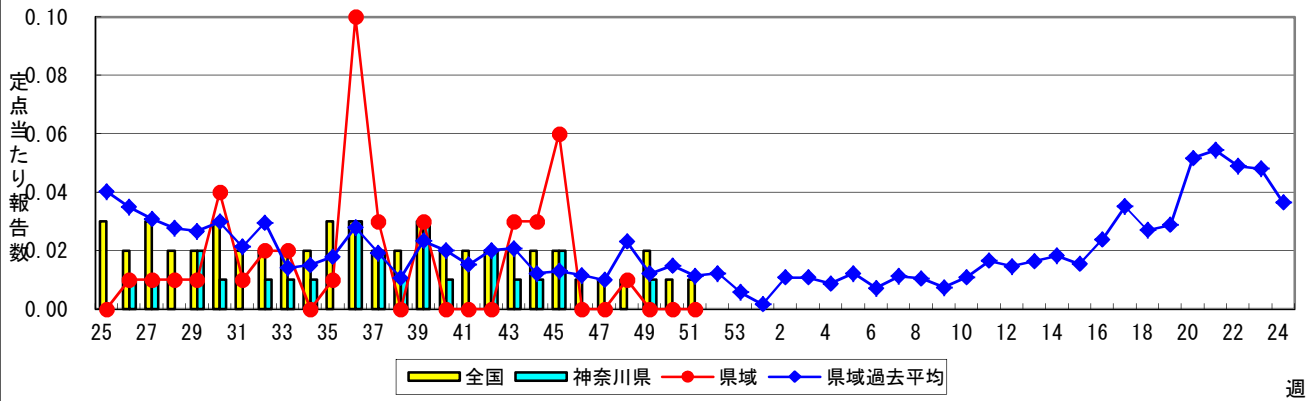
### 伝染性紅斑(リンゴ病)



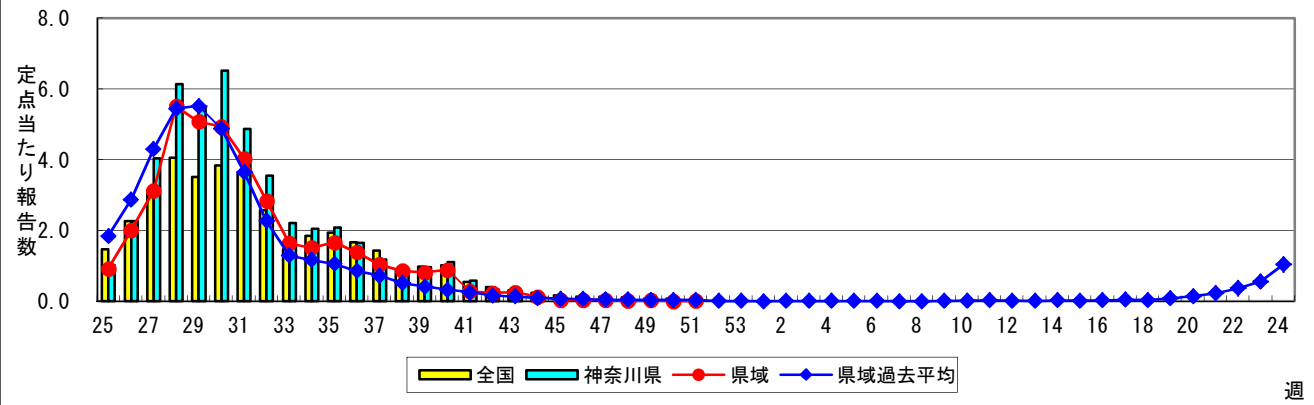
### 突発性発しん



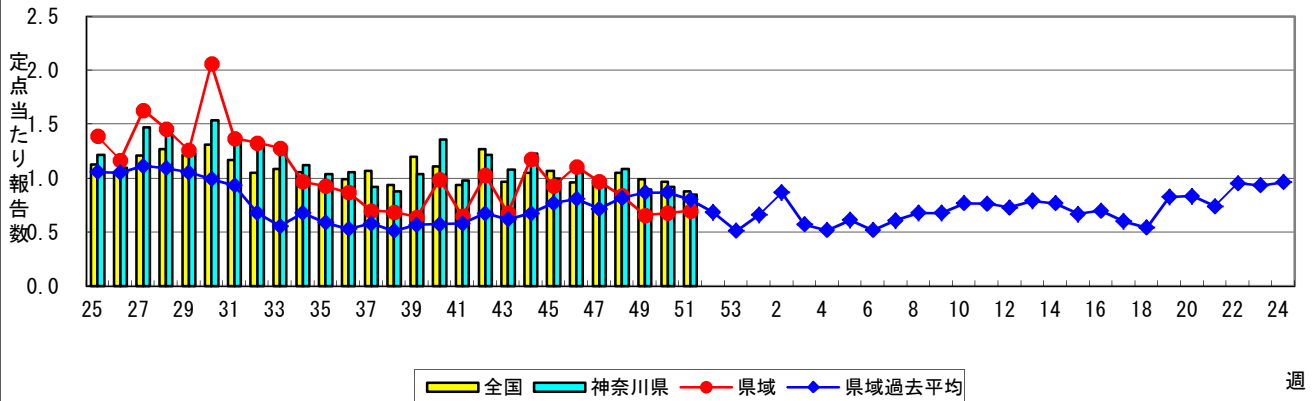
### 百日咳



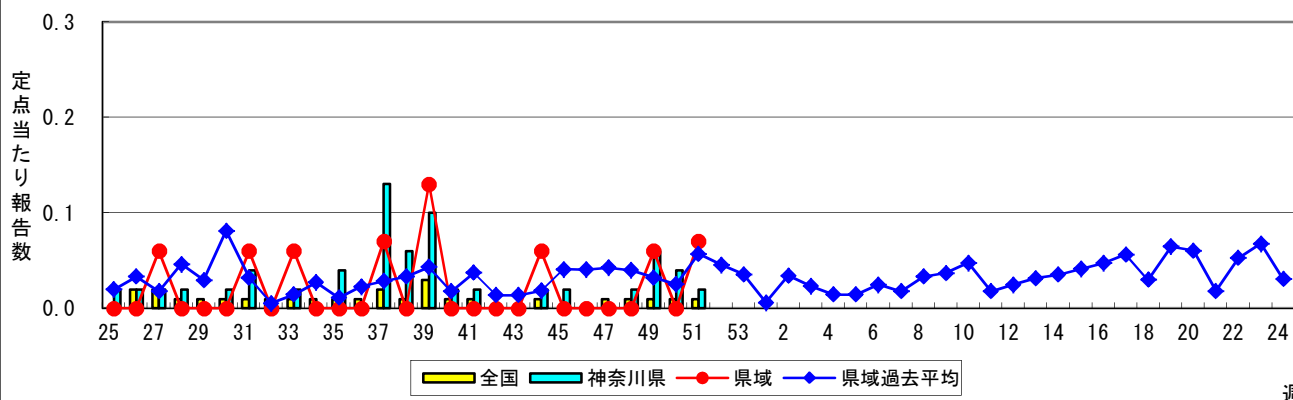
### ヘルパンギーナ



### 流行性耳下腺炎(おたふくかぜ)

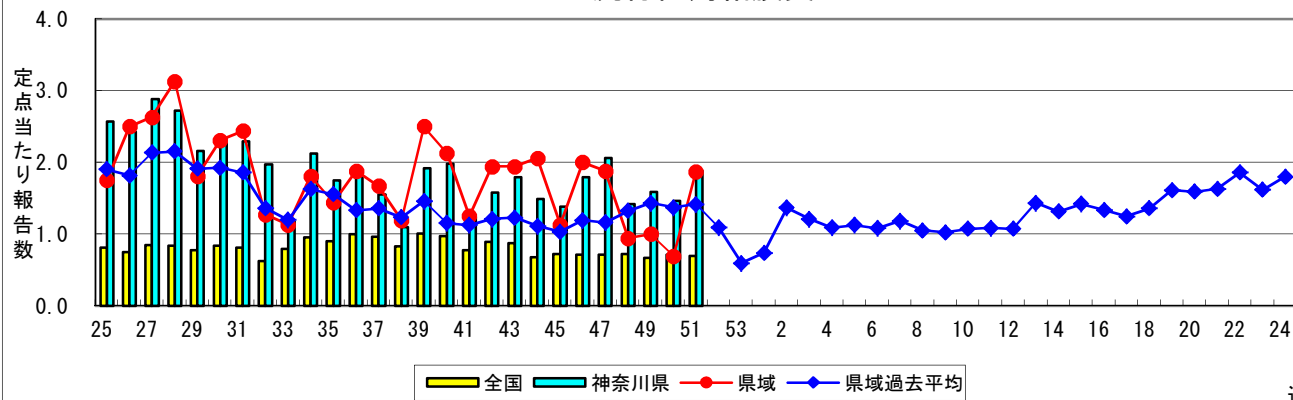


### 急性出血性結膜炎



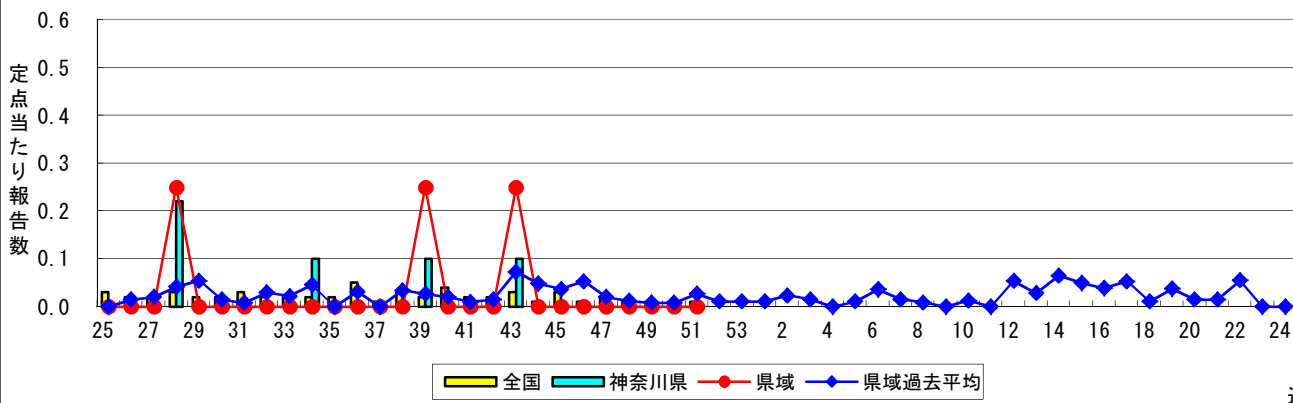
週

### 流行性角結膜炎



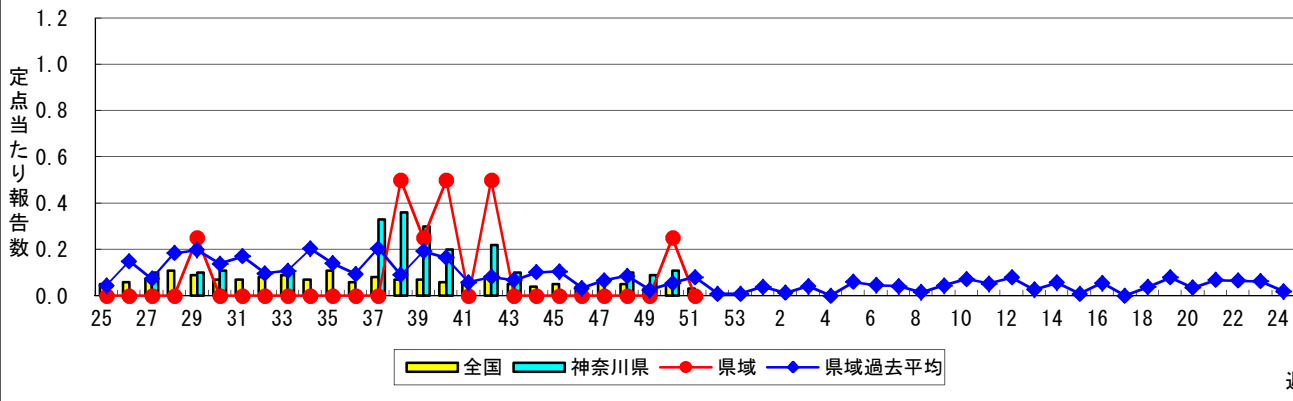
週

### 細菌性髄膜炎



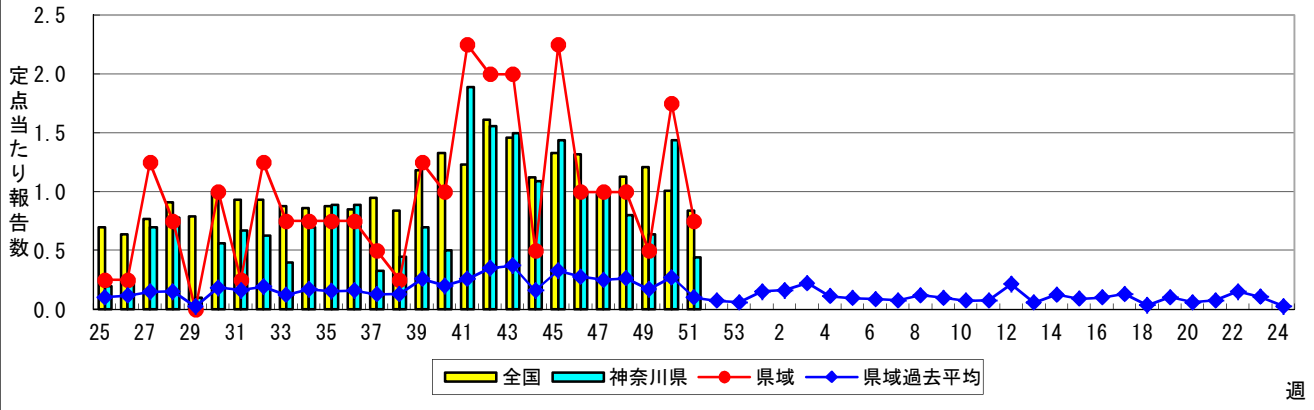
週

### 無菌性髄膜炎

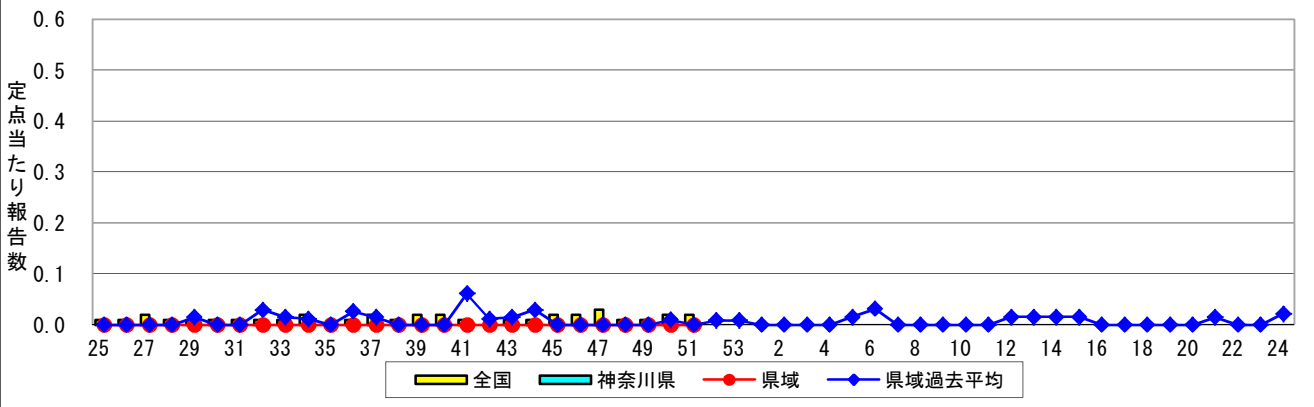


週

### マイコプラズマ肺炎



### クラミジア肺炎(オウム病を除く)



### 感染性胃腸炎(ロタウイルス)

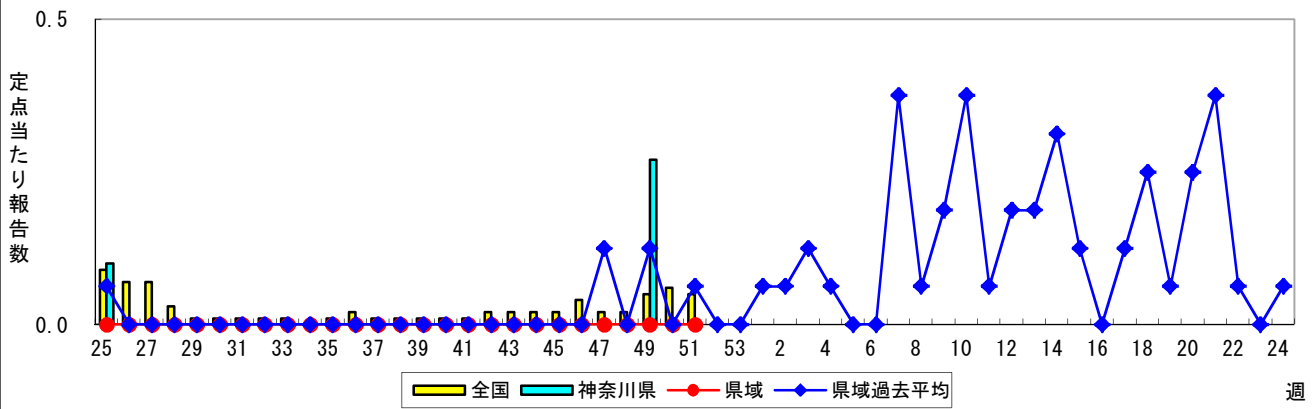


表1 報告数・定点当たり報告数 疾病、政令市・保健所別 (その1)

2016年51週(12月19日~12月25日)

神奈川県	インフルエンザ (高病原性鳥インフルエンザを除く)		RSウイルス感染症		咽頭結膜熱		A群溶血性レンサ球菌咽頭炎		感染性胃腸炎	
	報告数	定点当たり	報告数	定点当たり	報告数	定点当たり	報告数	定点当たり	報告数	定点当たり
全県	3,720	11.01	39	0.18	77	0.36	447	2.12	3,628	17.19
横浜市	1,931	13.89	12	0.14	30	0.34	201	2.31	1,461	16.79
川崎市	740	12.33	7	0.19	13	0.36	71	1.97	694	19.28
相模原市	194	8.43	-	-	16	1.07	41	2.73	306	20.40
県域 <small>(横浜市、川崎市、相模原市を除く)</small>	855	7.37	20	0.27	18	0.25	134	1.84	1,167	15.99
横須賀市	61	4.36	-	-	-	-	13	1.44	126	14.00
藤沢市	103	7.36	-	-	1	0.11	26	2.89	125	13.89
平塚	85	7.73	3	0.43	1	0.14	1	0.14	75	10.71
平塚 秦野センター	53	5.30	1	0.17	6	1.00	26	4.33	149	24.83
鎌倉	95	9.50	1	0.17	1	0.17	13	2.17	105	17.50
鎌倉 三崎センター	5	1.67	-	-	4	2.00	2	1.00	12	6.00
小田原	79	7.90	-	-	1	0.17	17	2.83	116	19.33
小田原 足柄上センター	23	4.60	-	-	-	-	1	0.33	17	5.67
厚木	176	10.35	14	1.27	3	0.27	14	1.27	285	25.91
厚木 大和センター	79	7.18	-	-	-	-	14	2.00	105	15.00
茅ヶ崎	96	8.73	1	0.14	1	0.14	7	1.00	52	7.43

神奈川県	水痘		手足口病		伝染性紅斑		突発性発しん		百日咳	
	報告数	定点当たり	報告数	定点当たり	報告数	定点当たり	報告数	定点当たり	報告数	定点当たり
全県	140	0.66	58	0.27	16	0.08	98	0.46	-	-
横浜市	54	0.62	16	0.18	7	0.08	39	0.45	-	-
川崎市	37	1.03	20	0.56	1	0.03	23	0.64	-	-
相模原市	2	0.13	-	-	-	-	9	0.60	-	-
県域 <small>(横浜市、川崎市、相模原市を除く)</small>	47	0.64	22	0.30	8	0.11	27	0.37	-	-
横須賀市	4	0.44	5	0.56	2	0.22	2	0.22	-	-
藤沢市	14	1.56	1	0.11	-	-	6	0.67	-	-
平塚	2	0.29	2	0.29	1	0.14	-	-	-	-
平塚 秦野センター	2	0.33	4	0.67	1	0.17	4	0.67	-	-
鎌倉	4	0.67	-	-	-	-	4	0.67	-	-
鎌倉 三崎センター	-	-	-	-	-	-	2	1.00	-	-
小田原	1	0.17	1	0.17	-	-	-	-	-	-
小田原 足柄上センター	-	-	-	-	-	-	-	-	-	-
厚木	16	1.45	8	0.73	3	0.27	6	0.55	-	-
厚木 大和センター	4	0.57	-	-	1	0.14	2	0.29	-	-
茅ヶ崎	-	-	1	0.14	-	-	1	0.14	-	-

神奈川県	ヘルパンギーナ		流行性耳下腺炎		急性出血性結膜炎		流行性角結膜炎		細菌性髄膜炎	
	報告数	定点当たり	報告数	定点当たり	報告数	定点当たり	報告数	定点当たり	報告数	定点当たり
全県	5	0.02	180	0.85	1	0.02	90	1.88	-	-
横浜市	-	-	70	0.80	-	-	29	1.45	-	-
川崎市	3	0.08	39	1.08	-	-	25	2.78	-	-
相模原市	1	0.07	20	1.33	-	-	8	2.00	-	-
県域 <small>(横浜市、川崎市、相模原市を除く)</small>	1	0.01	51	0.70	1	0.07	28	1.87	-	-
横須賀市	-	-	3	0.33	-	-	15	7.50	-	-
藤沢市	-	-	2	0.22	-	-	2	2.00	-	-
平塚	1	0.14	3	0.43	1	0.50	1	0.50	-	-
平塚 秦野センター	-	-	11	1.83	-	-	-	-	...	...
鎌倉	-	-	6	1.00	-	-	-	-	...	...
鎌倉 三崎センター	-	-	1	0.50	...	...	...	...	...	...
小田原	-	-	1	0.17	-	-	-	-	...	...
小田原 足柄上センター	-	-	-	-	...	...	...	...	...	...
厚木	-	-	10	0.91	-	-	8	2.67	-	-
厚木 大和センター	-	-	9	1.29	-	-	-	-	...	...
茅ヶ崎	-	-	5	0.71	-	-	2	1.00	...	...





表2 報告数・定点当たり報告数、疾病・年齢階級別  
(全県及び横浜市・川崎市・相模原市を除く県域) (その1)

2016年51週(12月19日~12月25日)

\*表2は、各保健福祉事務所からの最新の報告をもとに作成しているため、国の還元データである表1および表3の数値と一致しないことがあります。

インフルエンザ定点		項目	合計	~5か月	~11か月	1歳	2	3	4	5	6	7	8
インフルエンザ (高病原性鳥インフルエンザを除く)	全国	報告数	41,428	106	250	1,010	1,092	1,390	1,590	1,761	1,825	1,981	2,064
		定点当たり	8.38	0.02	0.05	0.20	0.22	0.28	0.32	0.36	0.37	0.40	0.42
	全県	報告数	3,720	9	24	75	103	130	168	149	180	216	186
		定点当たり	11.01	0.03	0.07	0.22	0.30	0.38	0.50	0.44	0.53	0.64	0.55
	県域	報告数	855	4	10	13	23	23	27	33	30	40	31
		定点当たり	7.37	0.03	0.09	0.11	0.20	0.20	0.23	0.28	0.26	0.34	0.27

小児科定点		項目	合計	~5か月	~11か月	1歳	2	3	4	5	6	7	8
RSウイルス 感染症	全国	報告数	2,217	381	493	674	350	152	82	38	17	10	2
		定点当たり	0.70	0.12	0.16	0.21	0.11	0.05	0.03	0.01	0.01	0.00	0.00
	全県	報告数	39	10	6	11	7	2	3	-	-	-	-
		定点当たり	0.18	0.05	0.03	0.05	0.03	0.01	0.01	-	-	-	-
	県域	報告数	20	4	2	8	5	1	-	-	-	-	-
		定点当たり	0.27	0.05	0.03	0.11	0.07	0.01	-	-	-	-	-
咽頭結膜熱	全国	報告数	1,522	9	104	367	241	197	220	150	82	49	33
		定点当たり	0.48	0.00	0.03	0.12	0.08	0.06	0.07	0.05	0.03	0.02	0.01
	全県	報告数	77	1	3	12	15	9	15	7	5	2	3
		定点当たり	0.36	0.00	0.01	0.06	0.07	0.04	0.07	0.03	0.02	0.01	0.01
	県域	報告数	18	-	-	1	3	3	5	2	-	2	1
		定点当たり	0.25	-	-	0.01	0.04	0.04	0.07	0.03	-	0.03	0.01
A群溶血性レ ンサ球菌咽頭 炎	全国	報告数	7,432	4	26	241	392	676	901	928	949	768	625
		定点当たり	2.36	0.00	0.01	0.08	0.12	0.21	0.29	0.29	0.30	0.24	0.20
	全県	報告数	447	-	1	10	22	38	62	52	53	60	34
		定点当たり	2.12	-	0.00	0.05	0.10	0.18	0.29	0.25	0.25	0.28	0.16
	県域	報告数	134	-	-	5	5	9	26	14	13	16	6
		定点当たり	1.84	-	-	0.07	0.07	0.12	0.36	0.19	0.18	0.22	0.08
感染性胃腸炎	全国	報告数	54,503	173	1,592	4,988	4,823	5,217	5,670	5,485	4,893	3,801	3,127
		定点当たり	17.28	0.05	0.50	1.58	1.53	1.65	1.80	1.74	1.55	1.20	0.99
	全県	報告数	3,628	12	108	327	296	306	335	334	315	281	210
		定点当たり	17.19	0.06	0.51	1.55	1.40	1.45	1.59	1.58	1.49	1.33	1.00
	県域	報告数	1,167	8	32	80	75	100	114	103	116	93	72
		定点当たり	15.99	0.11	0.44	1.10	1.03	1.37	1.56	1.41	1.59	1.27	0.99
水痘	全国	報告数	1,902	15	41	130	126	151	231	323	243	221	170
		定点当たり	0.60	0.00	0.01	0.04	0.04	0.05	0.07	0.10	0.08	0.07	0.05
	全県	報告数	140	-	4	9	5	6	20	18	14	22	23
		定点当たり	0.66	-	0.02	0.04	0.02	0.03	0.09	0.09	0.07	0.10	0.11
	県域	報告数	47	-	-	-	5	-	6	5	8	13	4
		定点当たり	0.64	-	-	-	0.07	-	0.08	0.07	0.11	0.18	0.05

インフルエンザ定点		項目	9	10-14	15-19	20-29	30-39	40-49	50-59	60-69	70-79	80歳以上
インフルエンザ (高病原性鳥イン フルエンザを除く)	全国	報告数	1,870	9,358	3,420	2,801	2,855	3,077	2,011	1,321	861	785
		定点当たり	0.38	1.89	0.69	0.57	0.58	0.62	0.41	0.27	0.17	0.16
	全県	報告数	149	715	271	292	263	337	210	138	61	44
		定点当たり	0.44	2.12	0.80	0.86	0.78	1.00	0.62	0.41	0.18	0.13
	県域	報告数	22	166	83	71	59	82	57	35	24	22
		定点当たり	0.19	1.43	0.72	0.61	0.51	0.71	0.49	0.30	0.21	0.19

小児科定点		項目	9	10-14	15-19	20歳以上
RSウイルス 感染症	全国	報告数	3	3	-	12
		定点当たり	0.00	0.00	-	0.00
	全県	報告数	-	-	-	-
		定点当たり	-	-	-	-
	県域	報告数	-	-	-	-
		定点当たり	-	-	-	-
咽頭結膜熱	全国	報告数	20	31	2	17
		定点当たり	0.01	0.01	0.00	0.01
	全県	報告数	3	1	-	1
		定点当たり	0.01	0.00	-	0.00
	県域	報告数	1	-	-	-
		定点当たり	0.01	-	-	-
A群溶血性レ ンサ球菌咽頭 炎	全国	報告数	532	949	92	349
		定点当たり	0.17	0.30	0.03	0.11
	全県	報告数	40	51	3	21
		定点当たり	0.19	0.24	0.01	0.10
	県域	報告数	15	17	2	6
		定点当たり	0.21	0.23	0.03	0.08
感染性胃腸炎	全国	報告数	2,556	5,489	1,010	5,676
		定点当たり	0.81	1.74	0.32	1.80
	全県	報告数	195	355	85	469
		定点当たり	0.92	1.68	0.40	2.22
	県域	報告数	75	128	30	141
		定点当たり	1.03	1.75	0.41	1.93
水痘	全国	報告数	109	126	4	12
		定点当たり	0.03	0.04	0.00	0.00
	全県	報告数	9	9	1	-
		定点当たり	0.04	0.04	0.00	-
	県域	報告数	4	2	-	-
		定点当たり	0.05	0.03	-	-

表2 報告数・定点当たり報告数、疾病・年齢階級別  
(全県及び横浜市・川崎市・相模原市を除く県域) (その2)

2016年51週(12月19日~12月25日)

\*表2は、各保健福祉事務所からの最新の報告をもとに作成しているため、国の還元データである表1および表3の数値と一致しないことがあります。

小児科定点	項目	合計	~5か月	~11か月	1歳	
手足口病	全国	報告数	1,222	6	92	431
		定点当たり	0.39	0.00	0.03	0.14
	全県	報告数	58	-	8	20
		定点当たり	0.27	-	0.04	0.09
	県域	報告数	22	-	2	8
		定点当たり	0.30	-	0.03	0.11
伝染性紅斑	全国	報告数	401	-	7	24
		定点当たり	0.13	-	0.00	0.01
	全県	報告数	16	-	1	4
		定点当たり	0.08	-	0.00	0.02
	県域	報告数	8	-	1	1
		定点当たり	0.11	-	0.01	0.01
突発性発しん	全国	報告数	1,207	23	434	623
		定点当たり	0.38	0.01	0.14	0.20
	全県	報告数	98	3	24	58
		定点当たり	0.46	0.01	0.11	0.27
	県域	報告数	27	2	3	18
		定点当たり	0.37	0.03	0.04	0.25
百日咳	全国	報告数	36	4	1	3
		定点当たり	0.01	0.00	0.00	0.00
	全県	報告数	-	-	-	-
		定点当たり	-	-	-	-
	県域	報告数	-	-	-	-
		定点当たり	-	-	-	-
ヘルパンギーナ	全国	報告数	212	1	13	65
		定点当たり	0.07	0.00	0.00	0.02
	全県	報告数	5	-	-	2
		定点当たり	0.02	-	-	0.01
	県域	報告数	1	-	-	-
		定点当たり	0.01	-	-	-
流行性耳下腺炎	全国	報告数	2,778	-	4	66
		定点当たり	0.88	-	0.00	0.02
	全県	報告数	180	-	-	2
		定点当たり	0.85	-	-	0.01
	県域	報告数	51	-	-	1
		定点当たり	0.70	-	-	0.01

小児科定点	項目	2	3	4	5	6	7	8	9	10-14	15-19	20歳以上	
手足口病	全国	報告数	257	142	111	60	43	31	19	7	10	2	11
		定点当たり	0.08	0.05	0.04	0.02	0.01	0.01	0.01	0.00	0.00	0.00	0.00
	全県	報告数	15	6	4	1	1	1	-	1	-	1	-
		定点当たり	0.07	0.03	0.02	0.00	0.00	0.00	-	0.00	-	0.00	-
	県域	報告数	5	1	4	-	1	1	-	-	-	-	-
		定点当たり	0.07	0.01	0.05	-	0.01	0.01	-	-	-	-	-
伝染性紅斑	全国	報告数	20	37	57	64	57	48	39	18	24	-	6
		定点当たり	0.01	0.01	0.02	0.02	0.02	0.02	0.01	0.01	0.01	-	0.00
	全県	報告数	-	3	3	-	2	-	1	2	-	-	-
		定点当たり	-	0.01	0.01	-	0.01	-	0.00	0.00	-	0.00	-
	県域	報告数	-	1	1	-	1	-	1	2	-	-	-
		定点当たり	-	0.01	0.01	-	0.01	-	0.01	0.03	-	-	-
突発性発しん	全国	報告数	89	24	8	3	-	1	1	-	1	-	
		定点当たり	0.03	0.01	0.00	0.00	-	0.00	0.00	-	0.00	-	-
	全県	報告数	7	6	-	-	-	-	-	-	-	-	-
		定点当たり	0.03	0.03	-	-	-	-	-	-	-	-	-
	県域	報告数	1	3	-	-	-	-	-	-	-	-	-
		定点当たり	0.01	0.04	-	-	-	-	-	-	-	-	-
百日咳	全国	報告数	3	2	-	2	-	-	2	1	6	-	12
		定点当たり	0.00	0.00	-	0.00	-	-	0.00	0.00	0.00	-	0.00
	全県	報告数	-	-	-	-	-	-	-	-	-	-	-
		定点当たり	-	-	-	-	-	-	-	-	-	-	-
	県域	報告数	-	-	-	-	-	-	-	-	-	-	-
		定点当たり	-	-	-	-	-	-	-	-	-	-	-
ヘルパンギーナ	全国	報告数	38	33	15	16	12	7	1	2	3	-	6
		定点当たり	0.01	0.01	0.00	0.01	0.00	0.00	0.00	0.00	0.00	-	0.00
	全県	報告数	2	-	-	1	-	-	-	-	-	-	-
		定点当たり	0.01	-	-	0.00	-	-	-	-	-	-	-
	県域	報告数	-	-	-	1	-	-	-	-	-	-	-
		定点当たり	-	-	-	0.01	-	-	-	-	-	-	-
流行性耳下腺炎	全国	報告数	154	255	380	422	414	327	250	168	272	18	48
		定点当たり	0.05	0.08	0.12	0.13	0.13	0.10	0.08	0.05	0.09	0.01	0.02
	全県	報告数	3	10	28	27	29	28	21	6	21	-	5
		定点当たり	0.01	0.05	0.13	0.13	0.14	0.13	0.10	0.03	0.10	-	0.02
	県域	報告数	1	3	10	8	11	7	1	1	7	-	1
		定点当たり	0.01	0.04	0.14	0.11	0.15	0.10	0.01	0.01	0.10	-	0.01

表2 報告数・定点当たり報告数、疾病・年齢階級別  
(全県及び横浜市・川崎市・相模原市を除く県域) (その3)

2016年51週(12月19日~12月25日)

\*表2は、各保健福祉事務所からの最新の報告をもとに作成しているため、国の還元データである表1および表3の数値と一致しないことがあります。

眼科定点		項目	合計	~5か月	~11か月	1歳	2	3	4	5	6	7	8
急性出血性結膜炎	全国	報告数	9	-	-	1	-	-	-	-	-	-	-
		定点当たり	0.01	-	-	0.00	-	-	-	-	-	-	-
	全県	報告数	1	-	-	-	-	-	-	-	-	-	-
流行性角結膜炎	全国	報告数	477	5	5	16	21	16	23	17	9	5	5
		定点当たり	0.69	0.01	0.01	0.02	0.03	0.02	0.03	0.02	0.01	0.01	0.01
	全県	報告数	90	-	2	4	4	2	3	4	-	-	-
細菌性髄膜炎	全国	報告数	5	-	-	-	-	-	-	-	-	1	-
		定点当たり	0.01	-	-	-	-	-	-	-	-	0.00	-
	全県	報告数	-	-	-	-	-	-	-	-	-	-	-
無菌性髄膜炎	全国	報告数	12	1	-	2	2	-	1	-	3	-	1
		定点当たり	0.03	0.00	-	0.00	0.00	-	0.00	-	0.01	-	0.00
	全県	報告数	-	-	-	-	-	-	-	-	-	-	-
マイコプラズマ肺炎	全国	報告数	396	2	89	145	77	24	8	10	6	6	9
		定点当たり	0.84	0.00	0.19	0.31	0.16	0.05	0.02	0.02	0.01	0.01	0.02
	全県	報告数	4	-	1	2	-	-	-	-	-	-	-
クラミジア肺炎(オウム病を除く)	全国	報告数	10	-	-	2	1	1	-	1	-	2	-
		定点当たり	0.02	-	-	0.00	0.00	0.00	-	0.00	-	0.00	-
	全県	報告数	-	-	-	-	-	-	-	-	-	-	-
感染性胃腸炎(ロタウイルス)	全国	報告数	26	6	17	1	-	-	-	-	1	-	-
		定点当たり	0.05	0.01	0.04	0.00	-	-	-	-	0.00	-	-
	全県	報告数	-	-	-	-	-	-	-	-	-	-	-

眼科定点		項目	合計	0歳	1-4	5-9	10-14	15-19	20-24	25-29	30-34	35-39	40-44
細菌性髄膜炎	全国	報告数	5	-	-	-	-	-	-	-	-	1	-
		定点当たり	0.01	-	-	-	-	-	-	-	-	0.00	-
	全県	報告数	-	-	-	-	-	-	-	-	-	-	-
無菌性髄膜炎	全国	報告数	12	1	-	2	2	-	1	-	3	-	1
		定点当たり	0.03	0.00	-	0.00	0.00	-	0.00	-	0.01	-	0.00
	全県	報告数	-	-	-	-	-	-	-	-	-	-	-
マイコプラズマ肺炎	全国	報告数	396	2	89	145	77	24	8	10	6	6	9
		定点当たり	0.84	0.00	0.19	0.31	0.16	0.05	0.02	0.02	0.01	0.01	0.02
	全県	報告数	4	-	1	2	-	-	-	-	-	-	-
クラミジア肺炎(オウム病を除く)	全国	報告数	10	-	-	2	1	1	-	1	-	2	-
		定点当たり	0.02	-	-	0.00	0.00	0.00	-	0.00	-	0.00	-
	全県	報告数	-	-	-	-	-	-	-	-	-	-	-
感染性胃腸炎(ロタウイルス)	全国	報告数	26	6	17	1	-	-	-	-	1	-	-
		定点当たり	0.05	0.01	0.04	0.00	-	-	-	-	0.00	-	-
	全県	報告数	-	-	-	-	-	-	-	-	-	-	-

眼科定点		項目	9	10-14	15-19	20-29	30-39	40-49	50-59	60-69	70歳以上
急性出血性結膜炎	全国	報告数	-	1	-	1	4	-	-	2	-
		定点当たり	-	0.00	-	0.00	0.01	-	-	0.00	-
	全県	報告数	-	-	-	-	-	-	-	1	-
流行性角結膜炎	全国	報告数	4	16	9	46	120	56	31	49	24
		定点当たり	0.01	0.02	0.01	0.07	0.17	0.08	0.04	0.07	0.03
	全県	報告数	1	2	2	7	26	11	6	9	7
細菌性髄膜炎	全国	報告数	-	-	-	-	-	-	-	-	-
		定点当たり	-	-	-	-	-	-	-	-	-
	全県	報告数	-	-	-	-	-	-	-	-	-
無菌性髄膜炎	全国	報告数	1	-	-	1	-	-	-	-	-
		定点当たり	0.00	-	-	0.00	-	-	-	-	-
	全県	報告数	-	-	-	-	-	-	-	-	-
マイコプラズマ肺炎	全国	報告数	1	2	1	1	2	13	-	-	-
		定点当たり	0.00	0.00	0.00	0.00	0.00	0.03	-	-	-
	全県	報告数	-	-	-	-	-	1	-	-	-
クラミジア肺炎(オウム病を除く)	全国	報告数	-	-	1	-	1	1	-	-	-
		定点当たり	-	-	0.00	-	0.00	0.00	-	-	-
	全県	報告数	-	-	-	-	-	-	-	-	-
感染性胃腸炎(ロタウイルス)	全国	報告数	-	-	-	-	-	-	1	-	-
		定点当たり	-	-	-	-	-	-	0.00	-	-
	全県	報告数	-	-	-	-	-	-	-	-	-

眼科定点		項目	45-49	50-54	55-59	60-64	65-69	70歳以上
細菌性髄膜炎	全国	報告数	-	-	1	-	-	3
		定点当たり	-	-	0.00	-	-	0.01
	全県	報告数	-	-	-	-	-	-
無菌性髄膜炎	全国	報告数	-	-	-	-	-	
		定点当たり	-	-	-	-	-	
	全県	報告数	-	-	-	-	-	
マイコプラズマ肺炎	全国	報告数	-	-	-	-	-	
		定点当たり	-	-	-	-	-	
	全県	報告数	-	-	-	-	-	
クラミジア肺炎(オウム病を除く)	全国	報告数	-	-	-	-	-	
		定点当たり	-	-	-	-	-	
	全県	報告数	-	-	-	-	-	
感染性胃腸炎(ロタウイルス)	全国	報告数	-	-	-	-	-	
		定点当たり	-	-	-	-	-	
	全県	報告数	-	-	-	-	-	

表3 5週前～今週の推移 (その1)  
 (全県及び横浜市・川崎市・相模原市を除く県域)

2016年51週(12月19日～12月25日)

疾病名	項目		5週前	4週前	3週前	2週前	1週前	今週
			46週	47週	48週	49週	50週	51週
			(11月14日 ～11月20 日)	(11月21日 ～11月27 日)	(11月28日 ～12月04 日)	(12月05日 ～12月11 日)	(12月12日 ～12月18 日)	(12月19日 ～12月25 日)
インフルエンザ (高病原性鳥インフル エンザを除く)	全県	報告数	439	521	945	1,172	2,134	3,720
		定点当たり	1.31	1.56	2.80	3.43	6.22	11.01
	県域	報告数	152	144	245	286	516	855
		定点当たり	1.33	1.26	2.11	2.47	4.45	7.37
RSウイルス 感染症	全県	報告数	57	51	58	45	40	39
		定点当たり	0.27	0.24	0.27	0.21	0.19	0.18
	県域	報告数	28	25	33	19	20	20
		定点当たり	0.38	0.34	0.45	0.26	0.27	0.27
咽頭結膜熱	全県	報告数	39	36	71	61	57	77
		定点当たり	0.18	0.17	0.34	0.28	0.27	0.36
	県域	報告数	10	9	16	22	19	18
		定点当たり	0.14	0.12	0.22	0.30	0.26	0.25
A群溶血性レ ンサ球菌咽頭 炎	全県	報告数	328	338	372	473	451	447
		定点当たり	1.55	1.61	1.76	2.20	2.11	2.12
	県域	報告数	99	120	110	137	140	134
		定点当たり	1.36	1.64	1.51	1.88	1.92	1.84
感染性胃腸炎	全県	報告数	4,126	3,737	4,984	5,321	5,234	3,628
		定点当たり	19.55	17.80	23.62	24.75	24.46	17.19
	県域	報告数	1,503	1,291	1,818	1,833	1,773	1,167
		定点当たり	20.59	17.68	24.90	25.11	24.29	15.99
水痘	全県	報告数	134	152	158	186	170	140
		定点当たり	0.64	0.72	0.75	0.87	0.79	0.66
	県域	報告数	28	46	41	44	41	47
		定点当たり	0.38	0.63	0.56	0.60	0.56	0.64
手足口病	全県	報告数	114	110	98	72	69	58
		定点当たり	0.54	0.52	0.46	0.33	0.32	0.27
	県域	報告数	47	54	36	32	33	22
		定点当たり	0.64	0.74	0.49	0.44	0.45	0.30
伝染性紅斑	全県	報告数	22	14	19	21	11	16
		定点当たり	0.10	0.07	0.09	0.10	0.05	0.08
	県域	報告数	9	9	7	7	4	8
		定点当たり	0.12	0.12	0.10	0.10	0.05	0.11
突発性発しん	全県	報告数	104	102	107	95	97	98
		定点当たり	0.49	0.49	0.51	0.44	0.45	0.46
	県域	報告数	41	34	32	28	37	27
		定点当たり	0.56	0.47	0.44	0.38	0.51	0.37

表3 5週前～今週の推移 (その2)  
 (全県及び横浜市・川崎市・相模原市を除く県域)

2016年51週(12月19日～12月25日)

疾病名	項目		5週前	4週前	3週前	2週前	1週前	今週
			46週	47週	48週	49週	50週	51週
			(11月14日 ～11月20 日)	(11月21日 ～11月27 日)	(11月28日 ～12月04 日)	(12月05日 ～12月11 日)	(12月12日 ～12月18 日)	(12月19日 ～12月25 日)
百日咳	全県	報告数	-	1	1	2	-	-
		定点当たり	-	-	-	0.01	-	-
	県域	報告数	-	-	1	-	-	-
		定点当たり	-	-	0.01	-	-	-
ヘルパンギーナ	全県	報告数	13	13	4	8	6	5
		定点当たり	0.06	0.06	0.02	0.04	0.03	0.02
	県域	報告数	3	3	1	2	-	1
		定点当たり	0.04	0.04	0.01	0.03	-	0.01
流行性耳下腺炎	全県	報告数	223	206	231	193	196	180
		定点当たり	1.06	0.98	1.09	0.90	0.92	0.85
	県域	報告数	81	71	61	48	50	51
		定点当たり	1.11	0.97	0.84	0.66	0.68	0.70
急性出血性結膜炎	全県	報告数	-	-	1	3	2	1
		定点当たり	-	-	0.02	0.06	0.04	0.02
	県域	報告数	-	-	-	1	-	1
		定点当たり	-	-	-	0.06	-	0.07
流行性角結膜炎	全県	報告数	84	101	71	78	73	90
		定点当たり	1.79	2.06	1.42	1.59	1.46	1.88
	県域	報告数	32	30	15	16	11	28
		定点当たり	2.00	1.88	0.94	1.00	0.69	1.87
細菌性髄膜炎	全県	報告数	-	-	-	-	-	-
		定点当たり	-	-	-	-	-	-
	県域	報告数	-	-	-	-	-	-
		定点当たり	-	-	-	-	-	-
無菌性髄膜炎	全県	報告数	-	-	1	1	1	-
		定点当たり	-	-	0.10	0.09	0.11	-
	県域	報告数	-	-	-	-	1	-
		定点当たり	-	-	-	-	0.25	-
マイコプラズマ肺炎	全県	報告数	9	9	8	7	13	4
		定点当たり	1.00	1.00	0.80	0.64	1.44	0.44
	県域	報告数	4	4	4	2	7	3
		定点当たり	1.00	1.00	1.00	0.50	1.75	0.75
クラミジア肺炎 (オウム病を除く)	全県	報告数	-	-	-	-	-	-
		定点当たり	-	-	-	-	-	-
	県域	報告数	-	-	-	-	-	-
		定点当たり	-	-	-	-	-	-
感染性胃腸炎 (ロタウイルス)	全県	報告数	-	-	-	3	-	-
		定点当たり	-	-	-	0.27	-	-
	県域	報告数	-	-	-	-	-	-
		定点当たり	-	-	-	-	-	-