

神奈川県感染症発生情報（50週報）

（12月12日～12月18日）

<http://www.eiken.pref.kanagawa.jp/>



今週の注目感染症

～ 感染性胃腸炎～ 細菌やウイルスにより嘔吐や下痢の症状が現れる感染症の総称です。特にウイルス性の感染性胃腸炎は冬期に多く、ノロウイルスを中心に毎年、学校や入居施設などで集団発生がみられます。今週、神奈川県の定点当たりの報告数は24.46件で、先週に引き続き警報レベル(20)を超えています。今シーズンはノロウイルスG2変異株が確認され、全国的にも流行が広がっています。感染者の嘔吐物や便から手指を介した感染の他、汚染された生の二枚貝を原因とするノロウイルス食中毒も見られます。感染予防のため、食事の前やトイレの後には石けんを使ってしっかり手洗いを行いましょう。また、ノロウイルスには、加熱や次亜塩素酸ナトリウム(塩素系漂白剤)希釈液による消毒が効果的です。

～ インフルエンザ～ 感染している人の咳やくしゃみに含まれるウイルスを吸い込んだり、ウイルスが付着した手で目、鼻、口を触れたりすることによって感染します。感染予防の基本である外出後の手洗い・うがいは十分に行い、急な発熱や咳、くしゃみなどインフルエンザが疑われる症状がある場合、周囲に感染が広がらないようにマスクを着用しましょう。重症化を防ぐためにはインフルエンザワクチンの接種が有効です。また、合併症の一つである肺炎の予防には肺炎球菌ワクチンの接種が有効です。接種希望の方は、お早めにかかりつけの医療機関にご相談ください。

今週の全数把握対象疾患

(当該週の国による集計及び各保健福祉事務所からの報告をもとに期日を決めて集計しているため、集計数が前後することがあります。)

分類	対象疾患	内訳				神奈川県 (今週)	神奈川県 (2016年累計)
		県域	横浜市	川崎市	相模原市		
二類	結核	7	8	3		18	1,616
三類	細菌性赤痢	1				1	8
四類	つつが虫病	3				3	12
	レジオネラ症	2	1			3	118
五類	アメーバ赤痢			2		2	104
	急性脳炎	1				1	70
	クロイツフェルト・ヤコブ病		1			1	5
	後天性免疫不全症候群			1		1	80
	侵襲性肺炎球菌感染症	1	6	3		10	220

全数把握対象疾患情報

- ・結核18例：年齢群は20歳代2例、40歳代1例、50歳代5例、60歳代1例、70歳代3例、80歳代4例、90歳代2例、病型は肺結核8例、結核性胸膜炎3例、無症状病原体保有者7例
- ・細菌性赤痢1例：年齢群は60歳代、菌種は*S. sonnei* (D群)、推定感染経路は経口感染、推定感染地域はアゼルバイジャン共和国・アルメニア共和国及びジョージア
- ・つつが虫病3例：年齢群は60歳代2例、70歳代1例、推定感染経路は昆虫からの感染3例、推定感染地域は神奈川県2例、都道府県不明1例
- ・レジオネラ症3例：年齢群は50歳代1例、60歳代1例、70歳代1例、病型は肺炎型3例、推定感染経路は不明3例、推定感染地域は神奈川県3例
- ・アメーバ赤痢2例：年齢群は40歳代1例、70歳代1例、病型は腸管アメーバ症2例、推定感染経路は不明2例、推定感染地域は都道府県不明1例、中華人民共和国1例
- ・急性脳炎1例：年齢群は70歳代、病型はインフルエンザウイルスA、推定感染経路は飛沫・飛沫核感染、推定感染地域は神奈川県
- ・クロイツフェルト・ヤコブ病1例：年齢群は70歳代、病型は古典型クロイツフェルト・ヤコブ病、推定感染経路は不明、推定感染地域は不明
- ・後天性免疫不全症候群1例：年齢群は30歳代、病名はAIDS、推定感染経路は不明、推定感染地域は国内
- ・侵襲性肺炎球菌感染症10例：年齢群は10歳未満2例、40歳代1例、50歳代1例、60歳代2例、70歳代2例、80歳代1例、90歳代1例、推定感染経路は飛沫・飛沫核感染4例、不明6例、推定感染地域は神奈川県8例、都道府県不明2例、ワクチン接種歴は接種あり4例、接種なし2例、不明4例

今週の定点把握対象疾患

- ・感染性胃腸炎の定点当たりの報告数は、全県(24.46)で警報レベル(20)を超えています。特に、厚木保健福祉事務所管内(52.55)で多くなっています。
- ・咽頭結膜熱の定点当たりの報告数は、鎌倉保健福祉事務所三崎センター管内(4.00)で警報レベル(3)を超えています。
- ・インフルエンザの定点当たりの報告数は、全県(6.22)で先週(3.43)より増加しています。

神奈川県感染症情報センター

神奈川県衛生研究所 企画情報部 衛生情報課

TEL:0467-83-4400(代表)

FAX:0467-89-5211(企画情報部)

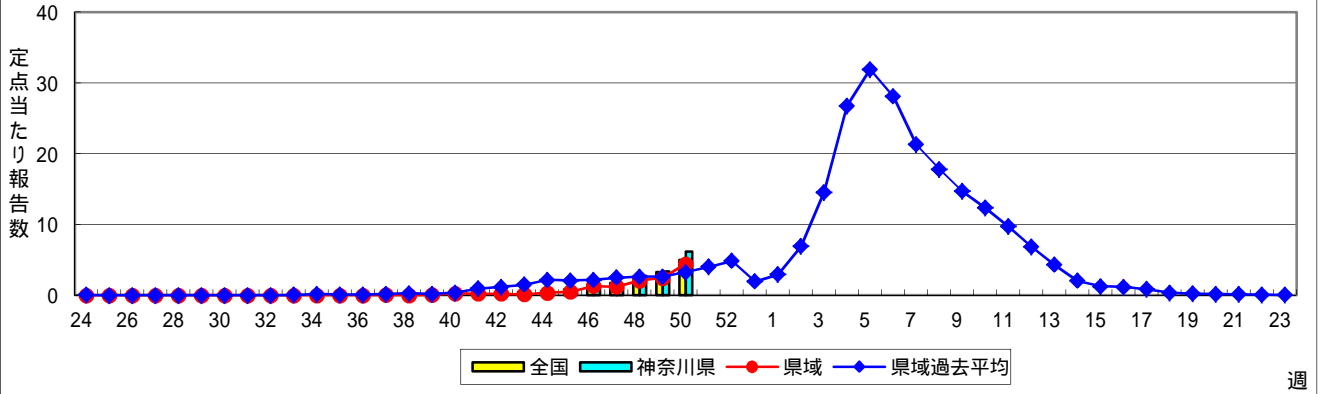
感染症発生動向調査事業は「感染症の予防及び感染症の患者に対する医療に関する法律」によって行われています。

* 県域とは、神奈川県内の市町村のうち横浜市、川崎市、相模原市を除いた地域です。

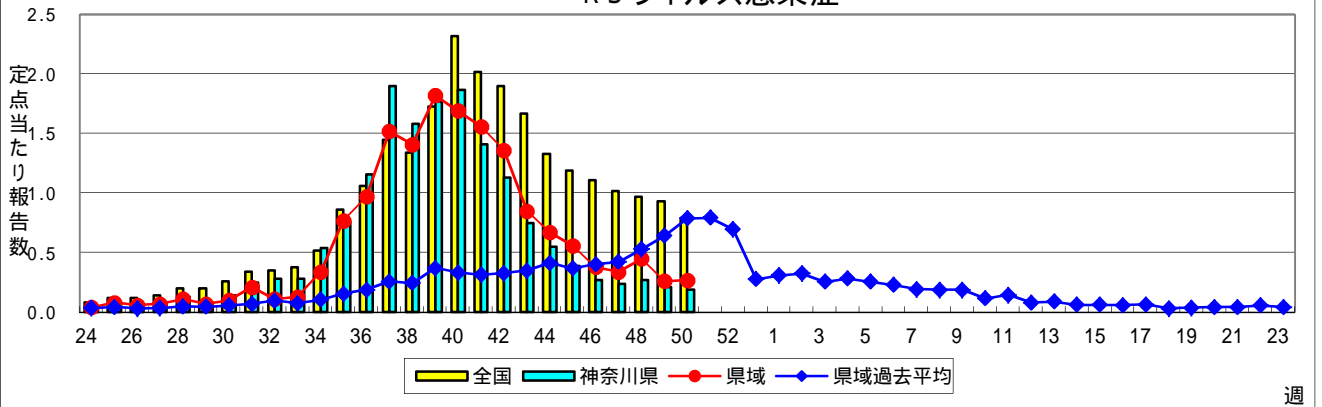
感染症発生動向調査:週報対象疾患の時系列グラフ

疾患名の括弧書きは、一般名称であり、正式名称ではありません。
 神奈川県&県域(横浜市・川崎市・相模原市を除く)のデータです。

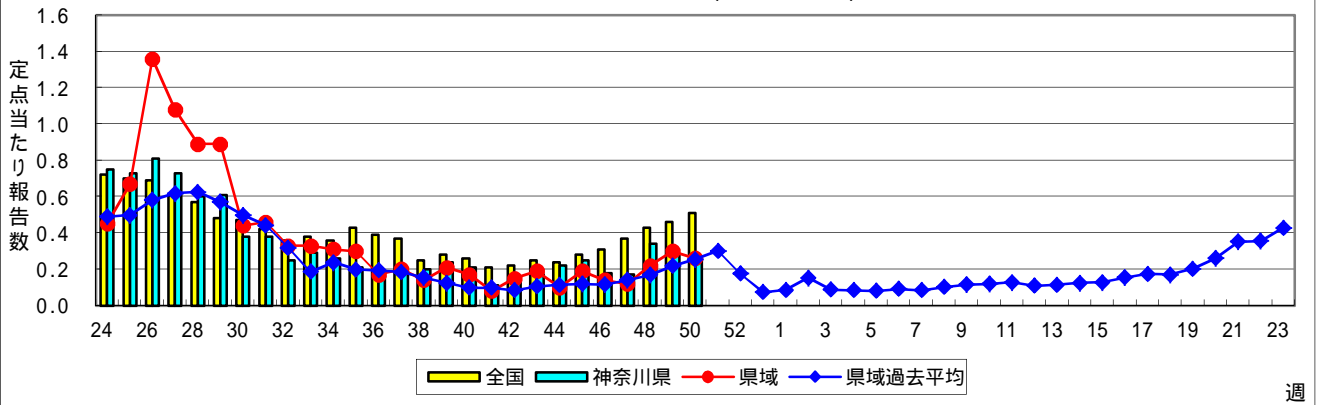
インフルエンザ(高病原性鳥インフルエンザを除く)



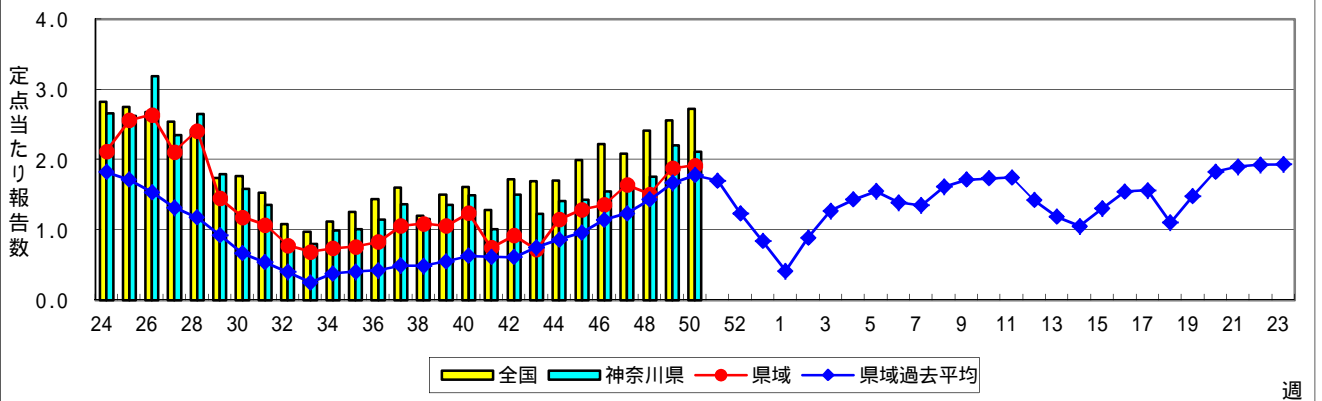
RSウイルス感染症



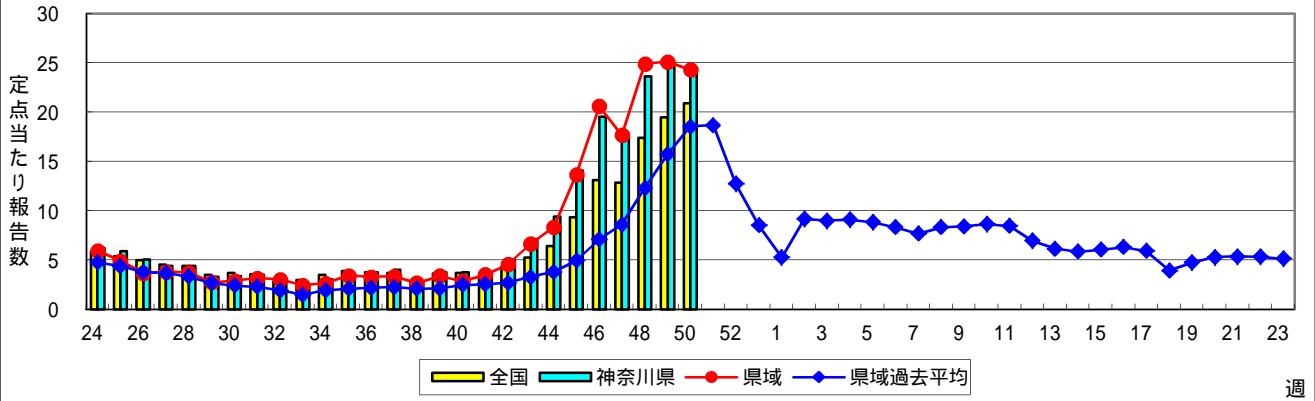
咽頭結膜熱(プール熱)



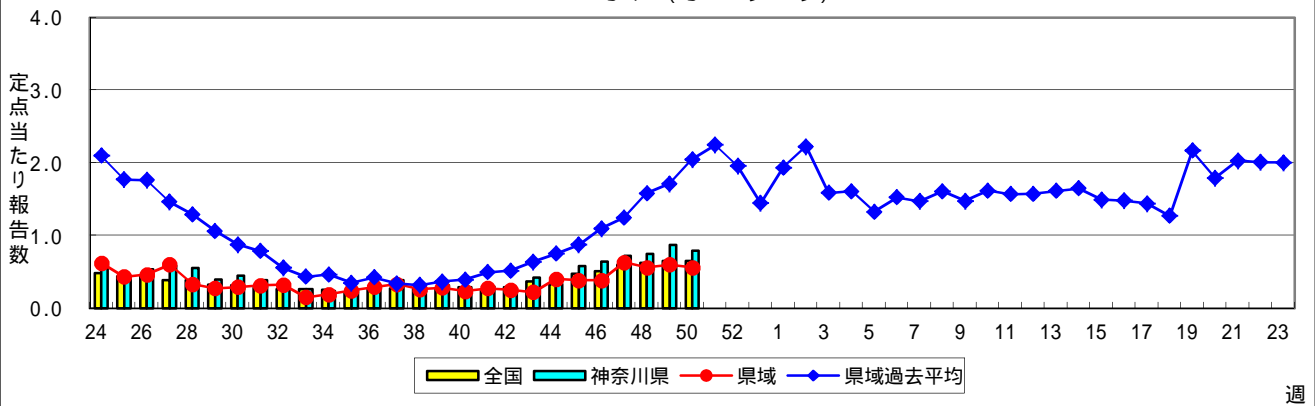
A群溶血性レンサ球菌咽頭炎



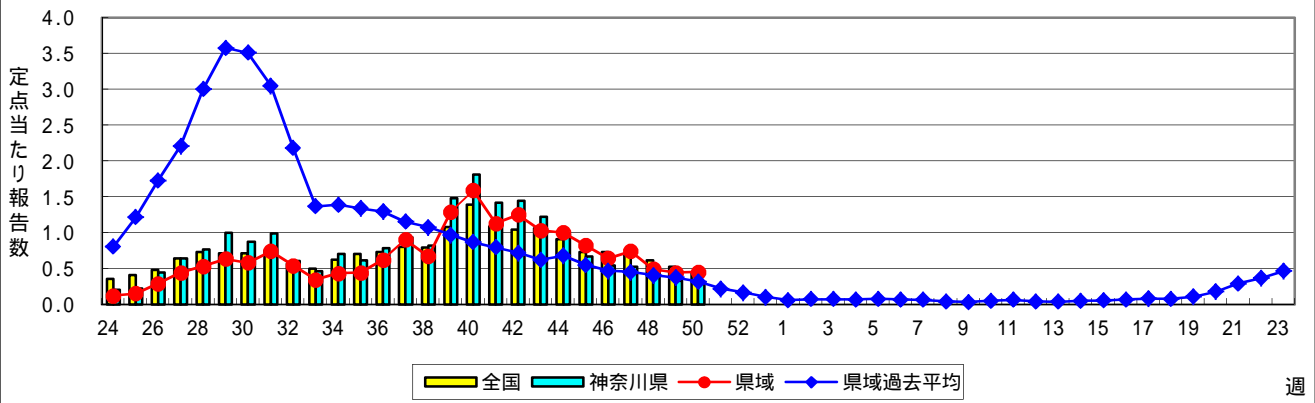
感染性胃腸炎



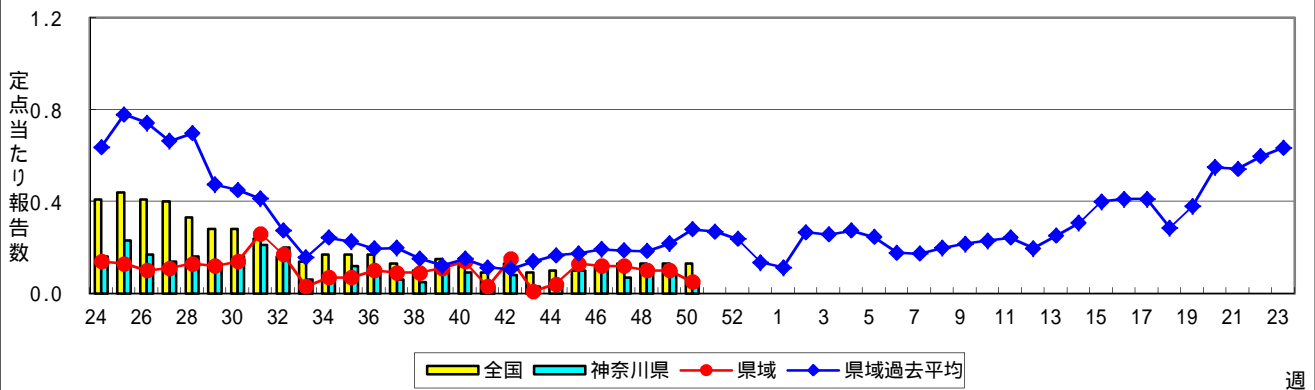
水痘(水ぼうそう)



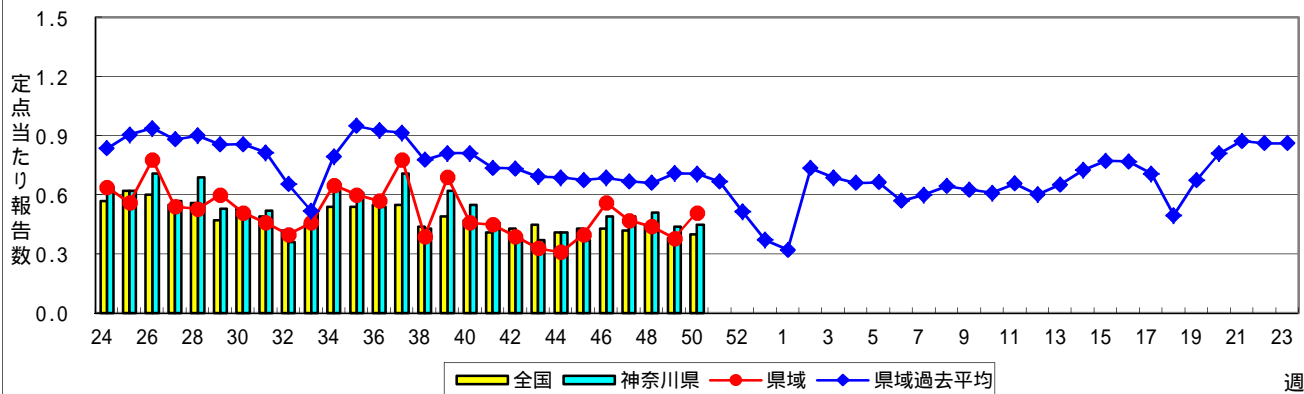
手足口病



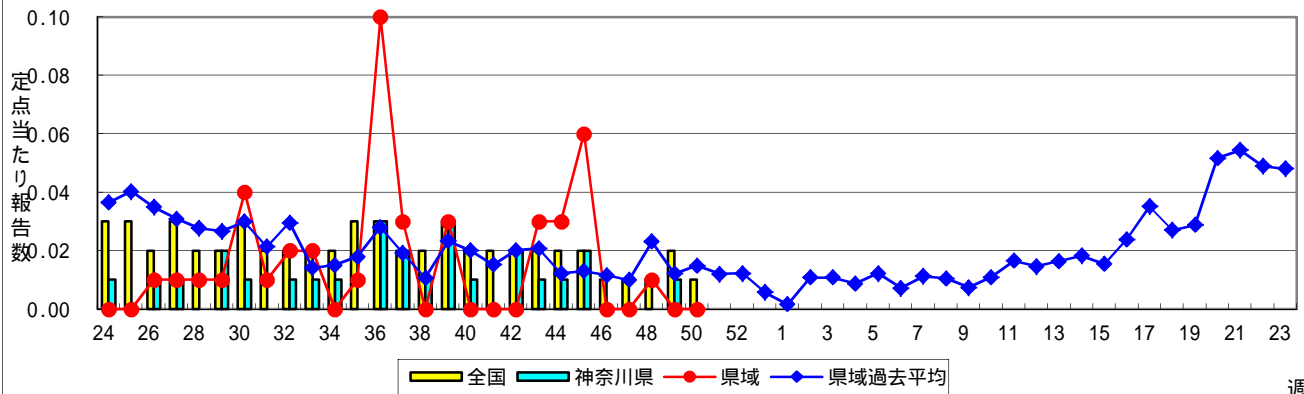
伝染性紅斑(リンゴ病)



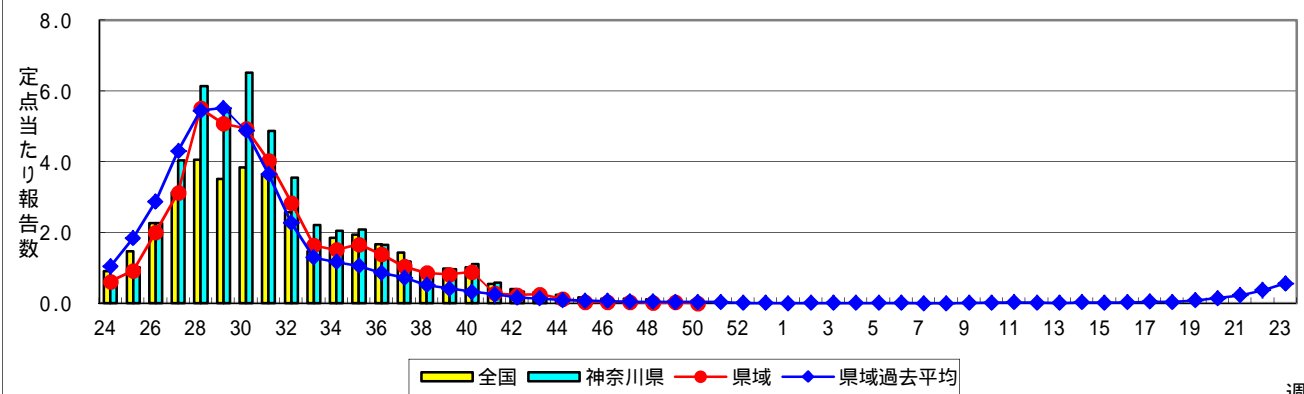
突発性発しん



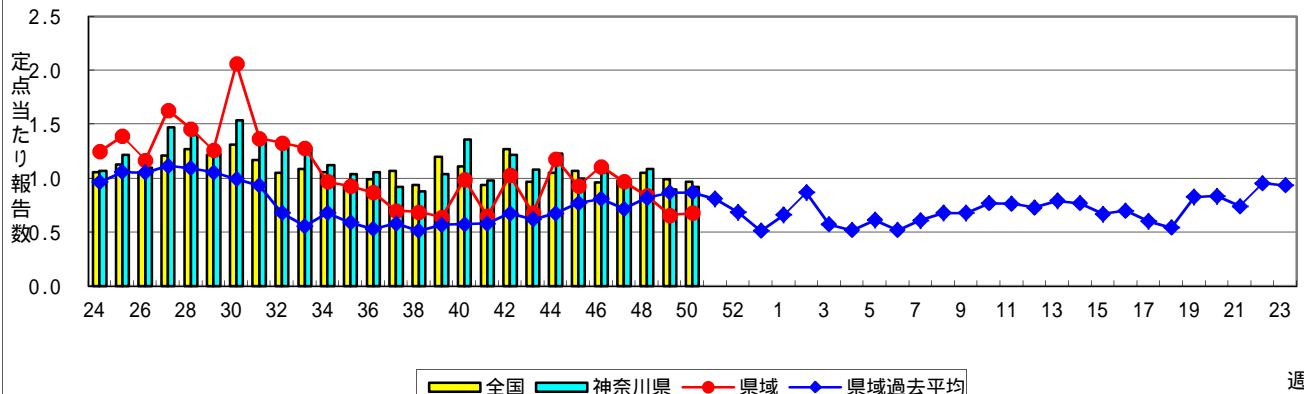
百日咳



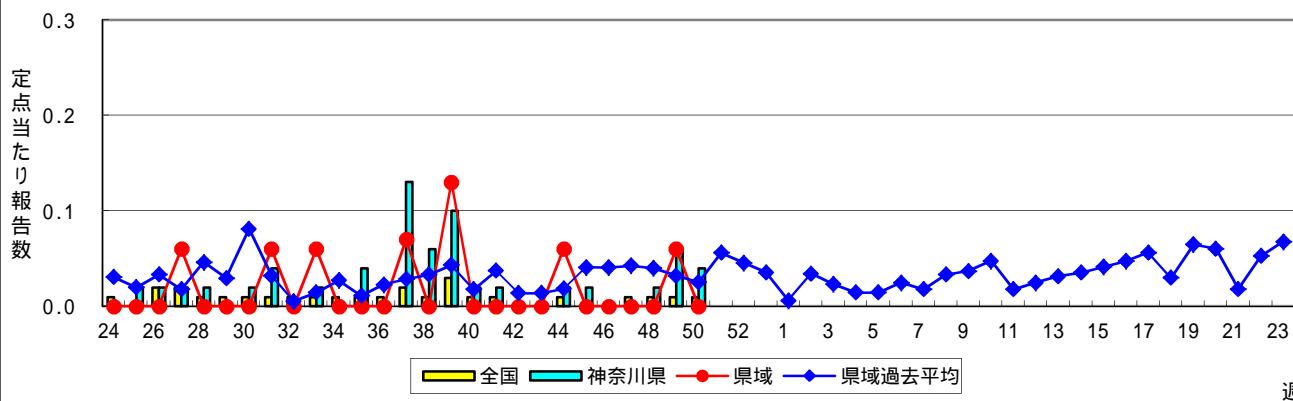
ヘルパンギーナ



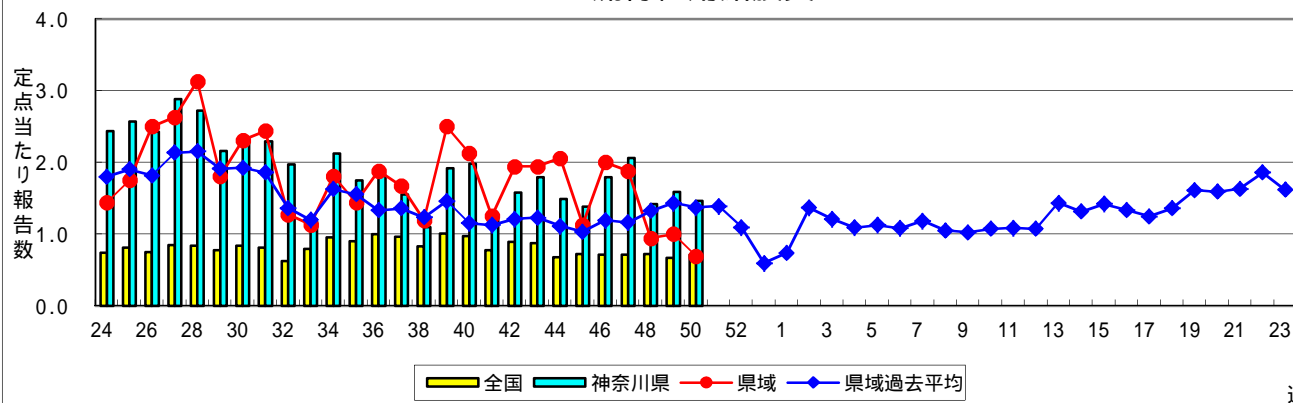
流行性耳下腺炎(おたふくかぜ)



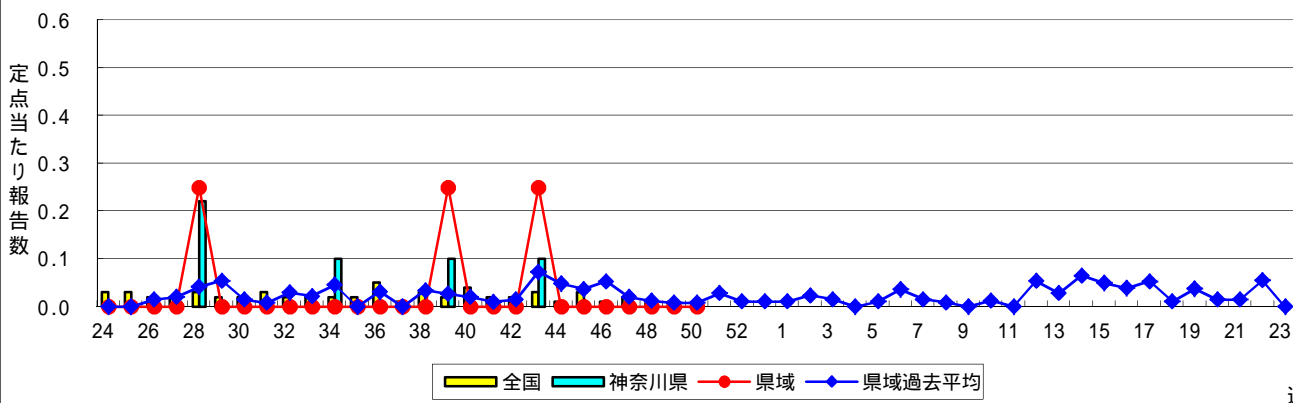
急性出血性結膜炎



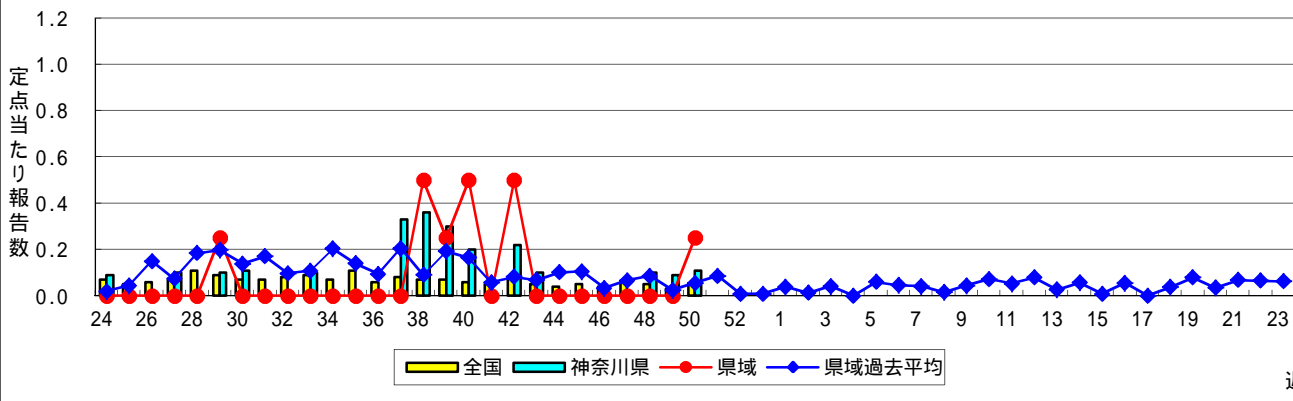
流行性角結膜炎



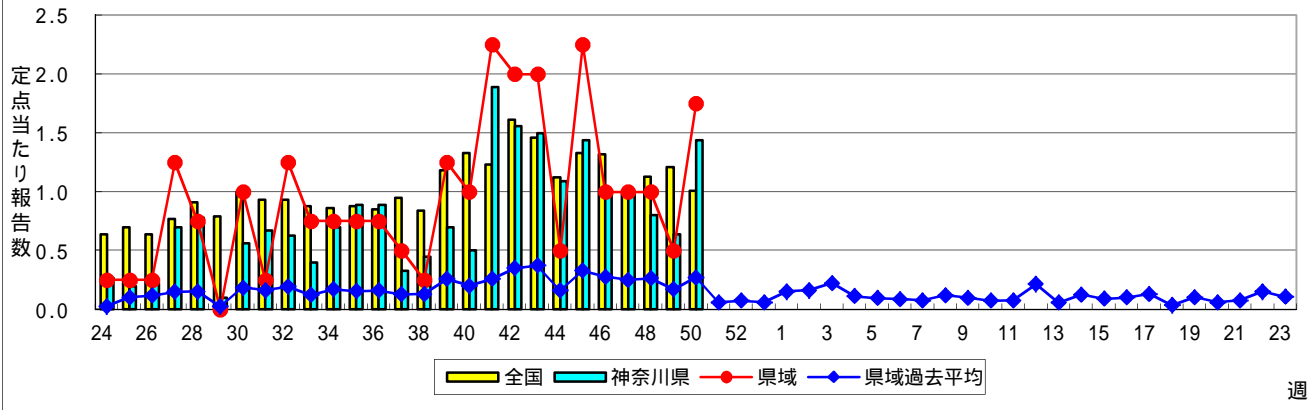
細菌性髄膜炎



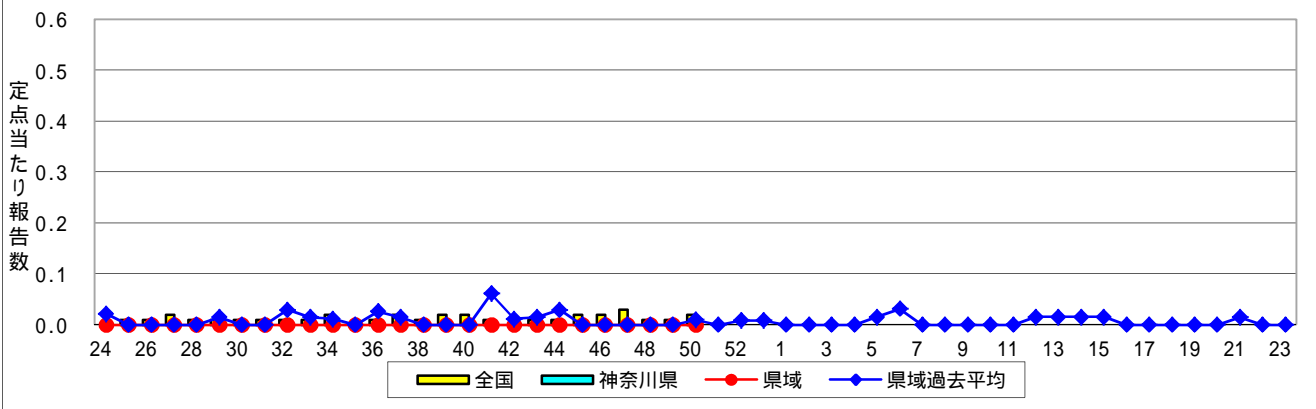
無菌性髄膜炎



マイコプラズマ肺炎



クラミジア肺炎(オウム病を除く)



感染性胃腸炎(ロタウイルス)

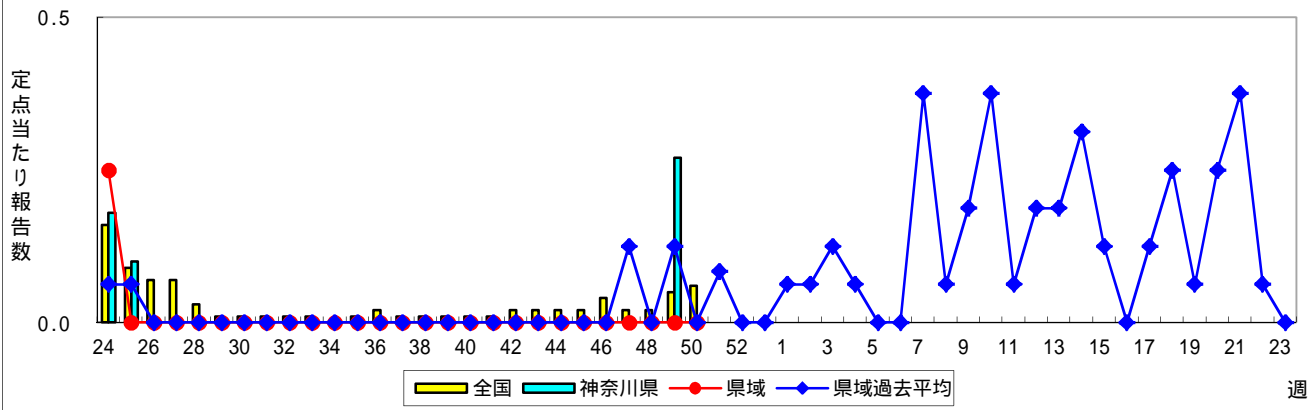


表1 報告数・定点当たり報告数 疾病、政令市・保健所別 (その1)

2016年50週(12月12日～12月18日)

神奈川県	インフルエンザ (高病原性鳥インフルエンザを除く)		RSウイルス感染症		咽頭結膜熱		A群溶血性レンサ球菌咽頭炎		感染性胃腸炎	
	報告数	定点当たり	報告数	定点当たり	報告数	定点当たり	報告数	定点当たり	報告数	定点当たり
全県	2,134	6.22	40	0.19	57	0.27	451	2.11	5,234	24.46
横浜市	1,110	7.71	13	0.14	20	0.22	173	1.92	2,140	23.78
川崎市	421	7.02	5	0.14	10	0.28	64	1.78	915	25.42
相模原市	87	3.78	2	0.13	8	0.53	74	4.93	406	27.07
県域 (横浜市、川崎市、相模原市を除く)	516	4.45	20	0.27	19	0.26	140	1.92	1,773	24.29
横須賀市	37	2.64	2	0.22	-	-	9	1.00	156	17.33
藤沢市	64	4.57	-	-	-	-	29	3.22	167	18.56
平塚	30	2.73	1	0.14	4	0.57	9	1.29	80	11.43
平塚 秦野センター	36	3.60	2	0.33	5	0.83	21	3.50	177	29.50
鎌倉	58	5.80	3	0.50	-	-	9	1.50	184	30.67
鎌倉 三崎センター	1	0.33	-	-	8	4.00	2	1.00	17	8.50
小田原	59	5.90	-	-	-	-	20	3.33	145	24.17
小田原 足柄上センター	6	1.20	-	-	-	-	-	-	19	6.33
厚木	105	6.18	6	0.55	-	-	18	1.64	578	52.55
厚木 大和センター	60	5.45	6	0.86	1	0.14	15	2.14	156	22.29
茅ヶ崎	60	5.45	-	-	1	0.14	8	1.14	94	13.43

神奈川県	水痘		手足口病		伝染性紅斑		突発性発しん		百日咳	
	報告数	定点当たり	報告数	定点当たり	報告数	定点当たり	報告数	定点当たり	報告数	定点当たり
全県	170	0.79	69	0.32	11	0.05	97	0.45	-	-
横浜市	74	0.82	24	0.27	4	0.04	45	0.50	-	-
川崎市	47	1.31	11	0.31	2	0.06	11	0.31	-	-
相模原市	8	0.53	1	0.07	1	0.07	4	0.27	-	-
県域 (横浜市、川崎市、相模原市を除く)	41	0.56	33	0.45	4	0.05	37	0.51	-	-
横須賀市	8	0.89	5	0.56	-	-	2	0.22	-	-
藤沢市	10	1.11	2	0.22	-	-	2	0.22	-	-
平塚	5	0.71	3	0.43	-	-	3	0.43	-	-
平塚 秦野センター	-	-	2	0.33	1	0.17	4	0.67	-	-
鎌倉	3	0.50	2	0.33	-	-	2	0.33	-	-
鎌倉 三崎センター	1	0.50	1	0.50	-	-	2	1.00	-	-
小田原	2	0.33	1	0.17	-	-	5	0.83	-	-
小田原 足柄上センター	1	0.33	-	-	-	-	-	-	-	-
厚木	6	0.55	13	1.18	3	0.27	13	1.18	-	-
厚木 大和センター	4	0.57	1	0.14	-	-	1	0.14	-	-
茅ヶ崎	1	0.14	3	0.43	-	-	3	0.43	-	-

神奈川県	ヘルパンギーナ		流行性耳下腺炎		急性出血性結膜炎		流行性角結膜炎		細菌性髄膜炎	
	報告数	定点当たり	報告数	定点当たり	報告数	定点当たり	報告数	定点当たり	報告数	定点当たり
全県	6	0.03	196	0.92	2	0.04	73	1.46	-	-
横浜市	4	0.04	69	0.77	2	0.10	25	1.19	-	-
川崎市	2	0.06	52	1.44	-	-	27	3.00	-	-
相模原市	-	-	25	1.67	-	-	10	2.50	-	-
県域 (横浜市、川崎市、相模原市を除く)	-	-	50	0.68	-	-	11	0.69	-	-
横須賀市	-	-	2	0.22	-	-	2	1.00	-	-
藤沢市	-	-	4	0.44	-	-	-	-	-	-
平塚	-	-	2	0.29	-	-	-	-	-	-
平塚 秦野センター	-	-	7	1.17	-	-	1	1.00
鎌倉	-	-	5	0.83	-	-	-	-
鎌倉 三崎センター	-	-	1	0.50
小田原	-	-	-	-	-	-	-	-
小田原 足柄上センター	-	-	-	-
厚木	-	-	13	1.18	-	-	6	2.00	-	-
厚木 大和センター	-	-	12	1.71	-	-	-	-
茅ヶ崎	-	-	4	0.57	-	-	2	1.00

表2 報告数・定点当たり報告数、疾病・年齢階級別
(全県及び横浜市・川崎市・相模原市を除く県域) (その1)

2016年50週(12月12日～12月18日)

*表2は、各保健福祉事務所からの最新の報告をもとに作成しているため、国の還元データである表1および表3の数値と一致しないことがあります。

インフルエンザ定点		項目	合計	～5か月	～11か月	1歳	2	3	4	5	6	7	8
インフルエンザ (高病原性鳥インフルエンザを除く)	全国	報告数	24,857	54	157	669	693	919	1,119	1,220	1,306	1,297	1,261
		定点当たり	5.02	0.01	0.03	0.14	0.14	0.19	0.23	0.25	0.26	0.26	0.25
	全県	報告数	2,134	2	14	52	51	81	110	115	118	123	125
		定点当たり	6.22	0.01	0.04	0.15	0.15	0.24	0.32	0.34	0.34	0.36	0.36
	県域	報告数	516	-	2	8	12	19	20	25	25	22	31
		定点当たり	4.45	-	0.02	0.07	0.10	0.16	0.17	0.22	0.22	0.19	0.27

小児科定点		項目	合計	～5か月	～11か月	1歳	2	3	4	5	6	7	8
RSウイルス 感染症	全国	報告数	2,507	452	515	779	402	173	104	32	18	8	6
		定点当たり	0.79	0.14	0.16	0.25	0.13	0.05	0.03	0.01	0.01	0.00	0.00
	全県	報告数	40	6	12	11	4	4	1	1	-	1	-
		定点当たり	0.19	0.03	0.06	0.05	0.02	0.02	0.00	0.00	-	0.00	-
	県域	報告数	20	-	7	8	1	3	1	-	-	-	-
		定点当たり	0.27	-	0.10	0.11	0.01	0.04	0.01	-	-	-	-
咽頭結膜熱	全国	報告数	1,616	8	106	415	245	252	207	154	93	43	25
		定点当たり	0.51	0.00	0.03	0.13	0.08	0.08	0.07	0.05	0.03	0.01	0.01
	全県	報告数	57	1	1	10	6	11	9	9	2	1	3
		定点当たり	0.27	0.00	0.00	0.05	0.03	0.05	0.04	0.04	0.01	0.00	0.01
	県域	報告数	19	-	-	3	1	3	3	4	1	1	1
		定点当たり	0.26	-	-	0.04	0.01	0.04	0.04	0.05	0.01	0.01	0.01
A群溶血性レンサ球菌咽頭炎	全国	報告数	8,595	7	47	321	484	682	955	1,096	1,048	874	856
		定点当たり	2.72	0.00	0.01	0.10	0.15	0.22	0.30	0.35	0.33	0.28	0.27
	全県	報告数	451	-	2	10	20	25	58	56	55	52	47
		定点当たり	2.11	-	0.01	0.05	0.09	0.12	0.27	0.26	0.26	0.24	0.22
	県域	報告数	140	-	2	1	9	7	14	16	19	20	12
		定点当たり	1.92	-	0.03	0.01	0.12	0.10	0.19	0.22	0.26	0.27	0.16
感染性胃腸炎	全国	報告数	66,015	221	1,773	5,834	5,607	6,452	7,383	7,413	6,161	4,460	3,745
		定点当たり	20.89	0.07	0.56	1.85	1.77	2.04	2.34	2.35	1.95	1.41	1.19
	全県	報告数	5,234	15	125	433	387	460	542	567	483	393	358
		定点当たり	24.46	0.07	0.58	2.02	1.81	2.15	2.53	2.65	2.26	1.84	1.67
	県域	報告数	1,773	4	26	115	128	138	191	188	177	140	137
		定点当たり	24.29	0.05	0.36	1.58	1.75	1.89	2.62	2.58	2.42	1.92	1.88
水痘	全国	報告数	2,047	17	76	153	133	182	264	316	239	237	176
		定点当たり	0.65	0.01	0.02	0.05	0.04	0.06	0.08	0.10	0.08	0.08	0.06
	全県	報告数	170	-	4	10	7	20	18	19	22	24	17
		定点当たり	0.79	-	0.02	0.05	0.03	0.09	0.08	0.09	0.10	0.11	0.08
	県域	報告数	41	-	2	3	-	5	3	6	8	7	4
		定点当たり	0.56	-	0.03	0.04	-	0.07	0.04	0.08	0.11	0.10	0.05

インフルエンザ定点		項目	9	10-14	15-19	20-29	30-39	40-49	50-59	60-69	70-79	80歳以上
インフルエンザ (高病原性鳥インフルエンザを除く)	全国	報告数	1,120	5,568	2,086	1,425	1,665	1,663	1,075	720	426	414
		定点当たり	0.23	1.12	0.42	0.29	0.34	0.34	0.22	0.15	0.09	0.08
	全県	報告数	83	425	152	142	147	188	112	52	29	13
		定点当たり	0.24	1.24	0.44	0.41	0.43	0.55	0.33	0.15	0.08	0.04
	県域	報告数	15	116	35	31	38	48	30	20	12	7
		定点当たり	0.13	1.00	0.30	0.27	0.33	0.41	0.26	0.17	0.10	0.06

小児科定点		項目	9	10-14	15-19	20歳以上
RSウイルス 感染症	全国	報告数	2	10	1	5
		定点当たり	0.00	0.00	0.00	0.00
	全県	報告数	-	-	-	-
		定点当たり	-	-	-	-
	県域	報告数	-	-	-	-
		定点当たり	-	-	-	-
咽頭結膜熱	全国	報告数	17	33	4	14
		定点当たり	0.01	0.01	0.00	0.00
	全県	報告数	2	1	-	1
		定点当たり	0.01	0.00	-	0.00
	県域	報告数	-	1	-	1
		定点当たり	-	0.01	-	0.01
A群溶血性レンサ球菌咽頭炎	全国	報告数	581	1,227	89	328
		定点当たり	0.18	0.39	0.03	0.10
	全県	報告数	37	64	4	21
		定点当たり	0.17	0.30	0.02	0.10
	県域	報告数	10	21	-	9
		定点当たり	0.14	0.29	-	0.12
感染性胃腸炎	全国	報告数	2,960	6,665	1,176	6,164
		定点当たり	0.94	2.11	0.37	1.95
	全県	報告数	273	547	82	569
		定点当たり	1.28	2.56	0.38	2.66
	県域	報告数	118	204	24	183
		定点当たり	1.62	2.79	0.33	2.51
水痘	全国	報告数	99	144	3	8
		定点当たり	0.03	0.05	0.00	0.00
	全県	報告数	14	13	-	2
		定点当たり	0.07	0.06	-	0.01
	県域	報告数	1	2	-	-
		定点当たり	0.01	0.03	-	-

表2 報告数・定点当たり報告数、疾病・年齢階級別
(全県及び横浜市・川崎市・相模原市を除く県域) (その2)

2016年50週(12月12日~12月18日)

*表2は、各保健福祉事務所からの最新の報告をもとに作成しているため、国の還元データである表1および表3の数値と一致しないことがあります。

小児科定点	項目	合計	~5か月	~11か月	1歳	
手足口病	全国	報告数	1,371	6	104	471
		定点当たり	0.43	0.00	0.03	0.15
	全県	報告数	69	1	4	21
		定点当たり	0.32	0.00	0.02	0.10
	県域	報告数	33	-	2	7
		定点当たり	0.45	-	0.03	0.10
伝染性紅斑	全国	報告数	420	1	6	18
		定点当たり	0.13	0.00	0.00	0.01
	全県	報告数	11	-	-	-
		定点当たり	0.05	-	-	-
	県域	報告数	4	-	-	-
		定点当たり	0.05	-	-	-
突発性発しん	全国	報告数	1,250	19	453	647
		定点当たり	0.40	0.01	0.14	0.20
	全県	報告数	97	2	31	51
		定点当たり	0.45	0.01	0.14	0.24
	県域	報告数	37	-	10	21
		定点当たり	0.51	-	0.14	0.29
百日咳	全国	報告数	35	2	2	1
		定点当たり	0.01	0.00	0.00	0.00
	全県	報告数	-	-	-	-
		定点当たり	-	-	-	-
	県域	報告数	-	-	-	-
		定点当たり	-	-	-	-
ヘルパンギーナ	全国	報告数	271	5	34	76
		定点当たり	0.09	0.00	0.01	0.02
	全県	報告数	6	-	-	4
		定点当たり	0.03	-	-	0.02
	県域	報告数	-	-	-	-
		定点当たり	-	-	-	-
流行性耳下腺炎	全国	報告数	3,056	1	19	87
		定点当たり	0.97	0.00	0.01	0.03
	全県	報告数	196	-	-	2
		定点当たり	0.92	-	-	0.01
	県域	報告数	50	-	-	1
		定点当たり	0.68	-	-	0.01

小児科定点	項目	2	3	4	5	6	7	8	9	10-14	15-19	20歳以上	
手足口病	全国	報告数	295	148	129	85	55	20	9	7	22	2	18
		定点当たり	0.09	0.05	0.04	0.03	0.02	0.01	0.00	0.00	0.01	0.00	0.01
	全県	報告数	22	5	4	2	4	1	1	-	1	1	2
		定点当たり	0.10	0.02	0.02	0.01	0.02	0.00	0.00	-	0.00	0.00	0.01
	県域	報告数	9	5	3	2	2	1	1	-	1	-	-
		定点当たり	0.12	0.07	0.04	0.03	0.03	0.01	0.01	-	0.01	-	-
伝染性紅斑	全国	報告数	21	37	56	64	64	44	41	21	43	-	4
		定点当たり	0.01	0.01	0.02	0.02	0.02	0.01	0.01	0.01	0.01	-	0.00
	全県	報告数	-	-	1	3	-	2	1	2	2	-	-
		定点当たり	-	-	0.00	0.01	-	0.01	0.00	-	0.00	0.00	0.01
	県域	報告数	-	-	-	-	-	2	1	1	-	-	-
		定点当たり	-	-	-	-	-	0.03	0.01	0.01	-	-	-
突発性発しん	全国	報告数	96	22	10	2	-	-	-	-	1	-	-
		定点当たり	0.03	0.01	0.00	0.00	-	-	-	-	0.00	-	-
	全県	報告数	10	2	1	-	-	-	-	-	-	-	-
		定点当たり	0.05	0.01	0.00	-	-	-	-	-	-	-	-
	県域	報告数	5	1	-	-	-	-	-	-	-	-	-
		定点当たり	0.07	0.01	-	-	-	-	-	-	-	-	-
百日咳	全国	報告数	1	1	2	3	2	1	2	1	6	2	9
		定点当たり	0.00	0.00	0.00	0.00	0.00	0.00	0.00	0.00	0.00	0.00	0.00
	全県	報告数	-	-	-	-	-	-	-	-	-	-	-
		定点当たり	-	-	-	-	-	-	-	-	-	-	-
	県域	報告数	-	-	-	-	-	-	-	-	-	-	-
		定点当たり	-	-	-	-	-	-	-	-	-	-	-
ヘルパンギーナ	全国	報告数	49	34	20	23	10	8	4	-	5	-	3
		定点当たり	0.02	0.01	0.01	0.01	0.00	0.00	0.00	-	0.00	-	0.00
	全県	報告数	-	-	2	-	-	-	-	-	-	-	-
		定点当たり	-	-	0.01	-	-	-	-	-	-	-	-
	県域	報告数	-	-	-	-	-	-	-	-	-	-	-
		定点当たり	-	-	-	-	-	-	-	-	-	-	-
流行性耳下腺炎	全国	報告数	158	265	428	422	409	325	287	220	352	19	64
		定点当たり	0.05	0.08	0.14	0.13	0.13	0.10	0.09	0.07	0.11	0.01	0.02
	全県	報告数	7	12	27	15	28	32	30	19	19	1	4
		定点当たり	0.03	0.06	0.13	0.07	0.13	0.15	0.14	0.09	0.09	0.00	0.02
	県域	報告数	2	4	9	5	3	8	9	5	3	-	1
		定点当たり	0.03	0.05	0.12	0.07	0.04	0.11	0.12	0.07	0.04	-	0.01

表2 報告数・定点当たり報告数、疾病・年齢階級別
(全県及び横浜市・川崎市・相模原市を除く県域) (その3)

2016年50週(12月12日~12月18日)

*表2は、各保健福祉事務所からの最新の報告をもとに作成しているため、国の還元データである表1および表3の数値と一致しないことがあります。

眼科定点		項目	合計	~5か月	~11か月	1歳	2	3	4	5	6	7	8
急性出血性結膜炎	全国	報告数	10	-	-	-	-	1	-	1	1	-	1
		定点当たり	0.01	-	-	-	-	0.00	-	0.00	0.00	-	0.00
	全県	報告数	2	-	-	-	-	-	-	-	-	-	-
流行性角結膜炎	全国	報告数	495	4	4	29	18	17	26	14	7	7	7
		定点当たり	0.71	0.01	0.01	0.04	0.03	0.02	0.04	0.02	0.01	0.01	0.01
	全県	報告数	73	1	-	8	5	2	5	-	-	-	1
眼科定点	全県	報告数	11	-	-	1	-	-	-	-	-	-	1
		定点当たり	0.69	-	-	0.06	-	-	-	-	-	-	0.06

基幹定点(週報)		項目	合計	0歳	1-4	5-9	10-14	15-19	20-24	25-29	30-34	35-39	40-44
細菌性髄膜炎	全国	報告数	2	-	-	-	1	-	-	-	-	-	-
		定点当たり	0.00	-	-	-	0.00	-	-	-	-	-	-
	全県	報告数	-	-	-	-	-	-	-	-	-	-	-
無菌性髄膜炎	全国	報告数	24	1	2	6	2	1	1	1	-	2	3
		定点当たり	0.05	0.00	0.00	0.01	0.00	0.00	0.00	0.00	-	0.00	0.01
	全県	報告数	1	-	-	1	-	-	-	-	-	-	-
マイコプラズマ肺炎	全国	報告数	477	4	126	158	99	24	9	9	6	5	6
		定点当たり	1.01	0.01	0.27	0.33	0.21	0.05	0.02	0.02	0.01	0.01	0.01
	全県	報告数	13	-	3	4	2	2	-	-	-	-	-
クラミジア肺炎(オウム病を除く)	全国	報告数	9	-	1	4	-	-	1	-	-	-	-
		定点当たり	0.02	-	0.00	0.01	-	-	0.00	-	-	-	-
	全県	報告数	-	-	-	-	-	-	-	-	-	-	-
感染性胃腸炎(ロタウイルス)	全国	報告数	26	5	14	3	-	-	-	1	1	-	-
		定点当たり	0.06	0.01	0.03	0.01	-	-	-	0.00	0.00	-	-
	全県	報告数	-	-	-	-	-	-	-	-	-	-	-

眼科定点		項目	9	10-14	15-19	20-29	30-39	40-49	50-59	60-69	70歳以上
急性出血性結膜炎	全国	報告数	-	-	1	-	3	-	-	2	-
		定点当たり	-	-	0.00	-	0.00	-	-	0.00	-
	全県	報告数	-	-	-	-	2	-	-	-	-
流行性角結膜炎	全国	報告数	4	15	15	52	108	68	44	35	21
		定点当たり	0.01	0.02	0.02	0.08	0.16	0.10	0.06	0.05	0.03
	全県	報告数	-	-	1	4	16	9	10	6	5
眼科定点	全県	報告数	-	-	1	2	1	-	3	2	-
		定点当たり	-	-	0.06	0.13	0.06	-	0.19	0.13	-

基幹定点(週報)		項目	45-49	50-54	55-59	60-64	65-69	70歳以上
細菌性髄膜炎	全国	報告数	-	-	-	-	-	1
		定点当たり	-	-	-	-	-	0.00
	全県	報告数	-	-	-	-	-	-
無菌性髄膜炎	全国	報告数	2	1	-	1	-	1
		定点当たり	0.00	0.00	-	0.00	-	0.00
	全県	報告数	-	-	-	-	-	-
マイコプラズマ肺炎	全国	報告数	6	3	3	1	7	11
		定点当たり	0.01	0.01	0.01	0.00	0.01	0.02
	全県	報告数	-	1	-	-	-	1
クラミジア肺炎(オウム病を除く)	全国	報告数	-	-	-	-	1	2
		定点当たり	-	-	-	-	0.00	0.00
	全県	報告数	-	-	-	-	-	-
感染性胃腸炎(ロタウイルス)	全国	報告数	-	-	-	-	-	2
		定点当たり	-	-	-	-	-	0.00
	全県	報告数	-	-	-	-	-	-

表3 5週前～今週の推移 (その1)
(全県及び横浜市・川崎市・相模原市を除く県域)

2016年50週(12月12日～12月18日)

疾病名	項目		5週前	4週前	3週前	2週前	1週前	今週
			45週	46週	47週	48週	49週	50週
			(11月07日 ～11月13 日)	(11月14日 ～11月20 日)	(11月21日 ～11月27 日)	(11月28日 ～12月04 日)	(12月05日 ～12月11 日)	(12月12日 ～12月18 日)
インフルエンザ (高病原性鳥インフル ンザを除く)	全県	報告数	179	439	521	945	1,172	2,134
		定点当たり	0.54	1.31	1.56	2.80	3.43	6.22
	県域	報告数	59	152	144	245	286	516
		定点当たり	0.51	1.33	1.26	2.11	2.47	4.45
RSウイルス 感染症	全県	報告数	83	57	51	58	45	40
		定点当たり	0.39	0.27	0.24	0.27	0.21	0.19
	県域	報告数	40	28	25	33	19	20
		定点当たり	0.56	0.38	0.34	0.45	0.26	0.27
咽頭結膜熱	全県	報告数	53	39	36	71	61	57
		定点当たり	0.25	0.18	0.17	0.34	0.28	0.27
	県域	報告数	14	10	9	16	22	19
		定点当たり	0.19	0.14	0.12	0.22	0.30	0.26
A群溶血性レ ンサ球菌咽頭 炎	全県	報告数	301	328	338	372	473	451
		定点当たり	1.43	1.55	1.61	1.76	2.20	2.11
	県域	報告数	93	99	120	110	137	140
		定点当たり	1.29	1.36	1.64	1.51	1.88	1.92
感染性胃腸炎	全県	報告数	2,971	4,126	3,737	4,984	5,321	5,234
		定点当たり	14.08	19.55	17.80	23.62	24.75	24.46
	県域	報告数	986	1,503	1,291	1,818	1,833	1,773
		定点当たり	13.69	20.59	17.68	24.90	25.11	24.29
水痘	全県	報告数	123	134	152	158	186	170
		定点当たり	0.58	0.64	0.72	0.75	0.87	0.79
	県域	報告数	27	28	46	41	44	41
		定点当たり	0.38	0.38	0.63	0.56	0.60	0.56
手足口病	全県	報告数	142	114	110	98	72	69
		定点当たり	0.67	0.54	0.52	0.46	0.33	0.32
	県域	報告数	59	47	54	36	32	33
		定点当たり	0.82	0.64	0.74	0.49	0.44	0.45
伝染性紅斑	全県	報告数	21	22	14	19	21	11
		定点当たり	0.10	0.10	0.07	0.09	0.10	0.05
	県域	報告数	9	9	9	7	7	4
		定点当たり	0.13	0.12	0.12	0.10	0.10	0.05
突発性発しん	全県	報告数	78	104	102	107	95	97
		定点当たり	0.37	0.49	0.49	0.51	0.44	0.45
	県域	報告数	29	41	34	32	28	37
		定点当たり	0.40	0.56	0.47	0.44	0.38	0.51

表3 5週前～今週の推移 (その2)
(全県及び横浜市・川崎市・相模原市を除く県域)

2016年50週(12月12日～12月18日)

疾病名	項目		5週前	4週前	3週前	2週前	1週前	今週
			45週	46週	47週	48週	49週	50週
			(11月07日 ～11月13 日)	(11月14日 ～11月20 日)	(11月21日 ～11月27 日)	(11月28日 ～12月04 日)	(12月05日 ～12月11 日)	(12月12日 ～12月18 日)
百日咳	全県	報告数	5	-	1	1	2	-
		定点当たり	0.02	-	-	-	0.01	-
	県域	報告数	4	-	-	1	-	-
		定点当たり	0.06	-	-	0.01	-	-
ヘルパンギーナ	全県	報告数	9	13	13	4	8	6
		定点当たり	0.04	0.06	0.06	0.02	0.04	0.03
	県域	報告数	3	3	3	1	2	-
		定点当たり	0.04	0.04	0.04	0.01	0.03	-
流行性耳下腺炎	全県	報告数	210	223	206	231	193	196
		定点当たり	1.00	1.06	0.98	1.09	0.90	0.92
	県域	報告数	67	81	71	61	48	50
		定点当たり	0.93	1.11	0.97	0.84	0.66	0.68
急性出血性結膜炎	全県	報告数	1	-	-	1	3	2
		定点当たり	0.02	-	-	0.02	0.06	0.04
	県域	報告数	-	-	-	-	1	-
		定点当たり	-	-	-	-	0.06	-
流行性角結膜炎	全県	報告数	69	84	101	71	78	73
		定点当たり	1.38	1.79	2.06	1.42	1.59	1.46
	県域	報告数	18	32	30	15	16	11
		定点当たり	1.13	2.00	1.88	0.94	1.00	0.69
細菌性髄膜炎	全県	報告数	-	-	-	-	-	-
		定点当たり	-	-	-	-	-	-
	県域	報告数	-	-	-	-	-	-
		定点当たり	-	-	-	-	-	-
無菌性髄膜炎	全県	報告数	-	-	-	1	1	1
		定点当たり	-	-	-	0.10	0.09	0.11
	県域	報告数	-	-	-	-	-	1
		定点当たり	-	-	-	-	-	0.25
マイコプラズマ肺炎	全県	報告数	13	9	9	8	7	13
		定点当たり	1.44	1.00	1.00	0.80	0.64	1.44
	県域	報告数	9	4	4	4	2	7
		定点当たり	2.25	1.00	1.00	1.00	0.50	1.75
クラミジア肺炎 (オウム病を除く)	全県	報告数	-	-	-	-	-	-
		定点当たり	-	-	-	-	-	-
	県域	報告数	-	-	-	-	-	-
		定点当たり	-	-	-	-	-	-
感染性胃腸炎 (ロタウイルス)	全県	報告数	-	-	-	-	3	-
		定点当たり	-	-	-	-	0.27	-
	県域	報告数	-	-	-	-	-	-
		定点当たり	-	-	-	-	-	-