



神奈川県感染症発生情報（49週報）

（12月5日～12月11日）

<http://www.eiken.pref.kanagawa.jp/>



今週の注目感染症

～ 感染性胃腸炎～ 細菌やウイルスにより嘔吐や下痢の症状が現れる感染症の総称です。特にウイルス性の感染性胃腸炎は冬期に多く、ノロウイルスを中心に毎年、学校や入居施設などで集団発生がみられます。今週、神奈川県の定点当たりの報告数は24.75件で、先週に引き続き警報レベル(20)を超えています。感染者の嘔吐物や便から手指を介した感染の他、汚染された生の二枚貝を原因とするノロウイルス食中毒も見られます。感染予防のため、食事の前やトイレの後にしっかり手洗いを行いましょう。

～ インフルエンザ～ 感染している人の咳やくしゃみに含まれるウイルスを吸い込んだり、ウイルスが付着した手で目、鼻、口を触れたりすることによって感染します。感染予防の基本である外出後の手洗い・うがいは十分に行い、急な発熱や咳、くしゃみなどインフルエンザが疑われる症状がある場合、周囲に感染が広がらないようにマスクを着用しましょう。重症化を防ぐためにはインフルエンザワクチンの接種が有効です。また、合併症の一つである肺炎の予防には肺炎球菌ワクチンの接種が有効です。接種希望の方は、お早めにかかりつけの医療機関にご相談ください。

今週の全数把握対象疾患

（当該週の国による集計及び各保健福祉事務所からの報告をもとに期日を決めて集計しているため、集計数が前後することがあります。）

分類	対象疾患	内訳				神奈川県 (今週)	神奈川県 (2016年累計)
		県域	横浜市	川崎市	相模原市		
二類	結核	9	10	9		28	1,590
三類	腸管出血性大腸菌感染症	1				1	265
四類	A型肝炎	1				1	20
	つつが虫病	1				1	9
	レジオネラ症	1				1	115
五類	アメーバ赤痢	1	2			3	102
	カルバペネム耐性腸内細菌科細菌感染症		2			2	107
	急性脳炎	1		1		2	69
	劇症型溶血性レンサ球菌感染症	1	1			2	51
	後天性免疫不全症候群	1				1	79
	ジアルジア症			1		1	5
	侵襲性肺炎球菌感染症	1	1	1		3	209
	水痘（入院例）			1		1	26
	梅毒	1		2		3	269
	バンコマイシン耐性腸球菌感染症		1			1	9

全数把握対象疾患情報

- ・結核28例：年齢群は10歳未満2例、20歳代3例、30歳代3例、40歳代5例、50歳代3例、60歳代4例、70歳代5例、80歳代2例、90歳代1例、病型は肺結核13例、結核性胸膜炎1例、無症状病原体保有者13例、疑似症患者1例
- ・腸管出血性大腸菌感染症1例：年齢群は10歳未満、血清型・毒素型はO157 VT2、推定感染経路は経口感染、推定感染地域は神奈川県
- ・A型肝炎1例：年齢群は50歳代、推定感染経路は経口感染、推定感染地域は都道府県不明、ワクチン接種歴は接種なし
- ・つつが虫病1例：年齢群は60歳代、推定感染経路は昆虫からの感染、推定感染地域は神奈川県
- ・レジオネラ症1例：年齢群は80歳代、病型は肺炎型、感染経路は不明、推定感染地域は神奈川県
- ・アメーバ赤痢3例：年齢群は10歳代1例、40歳代2例、病型は腸管アメーバ症3例、推定感染経路は性的接触1例、不明2例、推定感染地域は神奈川県2例、都道府県不明1例
- ・カルバペネム耐性腸内細菌科細菌感染症2例：年齢群は10歳未満1例、70歳代1例、菌種は*Enterobacter aerogenes* 1例、*Enterobacter cloacae* 1例、推定感染経路は手術部位感染1例、その他1例、推定感染地域は神奈川県2例
- ・急性脳炎2例：年齢群は10歳未満2例、病型は病原体不明2例、感染経路は不明2例、推定感染地域は神奈川県1例、都道府県不明1例
- ・劇症型溶血性レンサ球菌感染症2例：年齢群は80歳代2例、感染経路は経口感染1例、創傷感染1例、感染地域は神奈川県2例
- ・後天性免疫不全症候群1例：年齢群は30歳代、病名は無症候性キャリア、推定感染経路は性的接触、推定感染地域は国内
- ・ジアルジア症1例：年齢群は30歳代、推定感染経路は経口感染及び水系感染、推定感染地域はインド及びタイ王国
- ・侵襲性肺炎球菌感染症3例：年齢群は30歳代1例、60歳代1例、90歳代1例、感染経路は不明3例、推定感染地域は神奈川県2例、都道府県不明1例、ワクチン接種歴は接種なし2例、不明1例
- ・水痘（入院例）1例：年齢群は20歳代、感染経路は不明、推定感染地域は東京都、ワクチン接種歴は接種なし
- ・梅毒3例：年齢群は40歳代2例、50歳代1例、病型は早期顕性梅毒 期 2例、無症状病原体保有者1例、推定感染経路は性的接触3例、推定感染地域は神奈川県2例、都道府県不明1例
- ・バンコマイシン耐性腸球菌感染症1例：年齢群は90歳代、感染経路は不明、推定感染地域は神奈川県

今週の定点把握対象疾患

- ・感染性胃腸炎の定点当たりの報告数は、全県(24.75)で警報レベル(20)を超えています。特に、厚木保健福祉事務所管内(47.00)で多くなっています。
- ・咽頭結膜熱の定点当たりの報告数は、鎌倉保健福祉事務所三崎センター管内 (4.00)で警報レベル(3)を超えています。
- ・インフルエンザの定点当たりの報告数は、全県(3.43)で先週(2.80)より増加しています。
- ・手足口病の定点当たりの報告数は、厚木保健福祉事務所管内(2.27)でやや多くなっています。
- ・流行性耳下腺炎の定点当たりの報告数は、厚木保健福祉事務所大和センター管内(2.71)でやや多くなっています。

神奈川県感染症情報センター

神奈川県衛生研究所 企画情報部 衛生情報課

TEL:0467-83-4400(代表)

FAX:0467-89-5211(企画情報部)

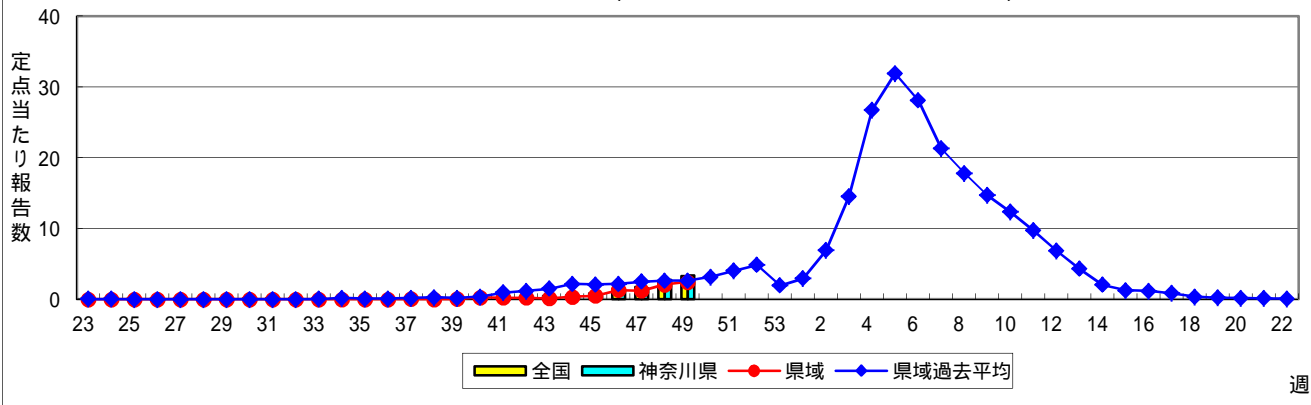
感染症発生動向調査事業は「感染症の予防及び感染症の患者に対する医療に関する法律」によって行われています。

* 県域とは、神奈川県内の市町村のうち横浜市、川崎市、相模原市を除いた地域です。

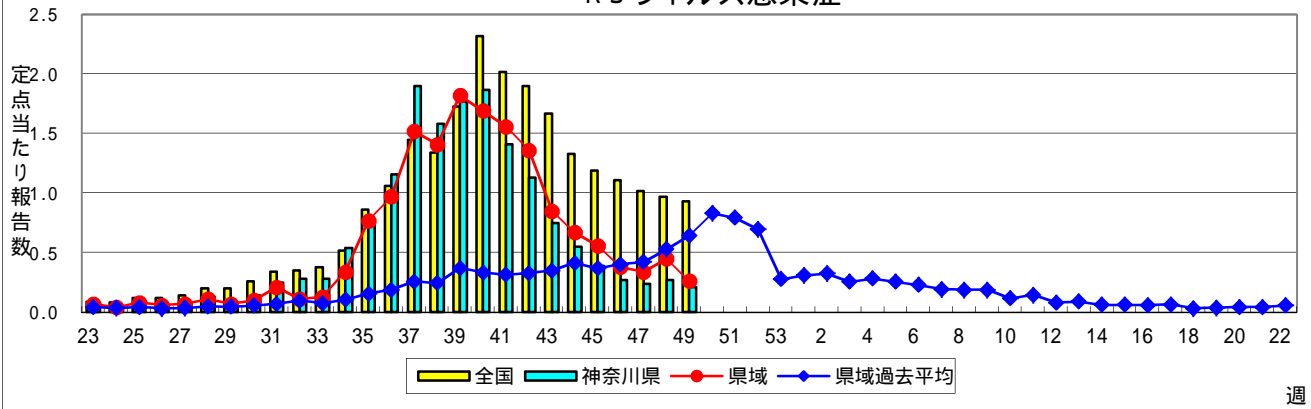
感染症発生動向調査:週報対象疾患の時系列グラフ

疾患名の括弧書きは、一般名称であり、正式名称ではありません。
 神奈川県&県域(横浜市・川崎市・相模原市を除く)のデータです。

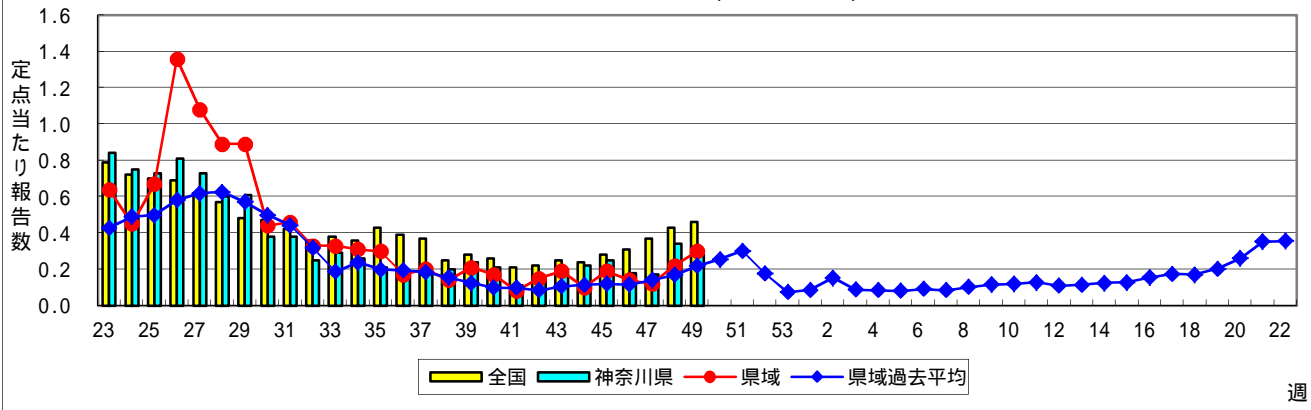
インフルエンザ(高病原性鳥インフルエンザを除く)



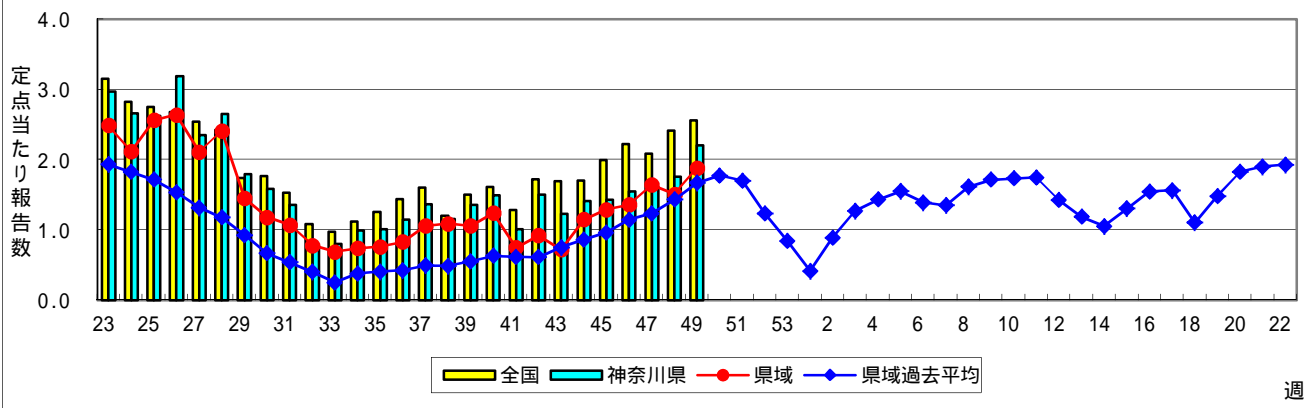
RSウイルス感染症



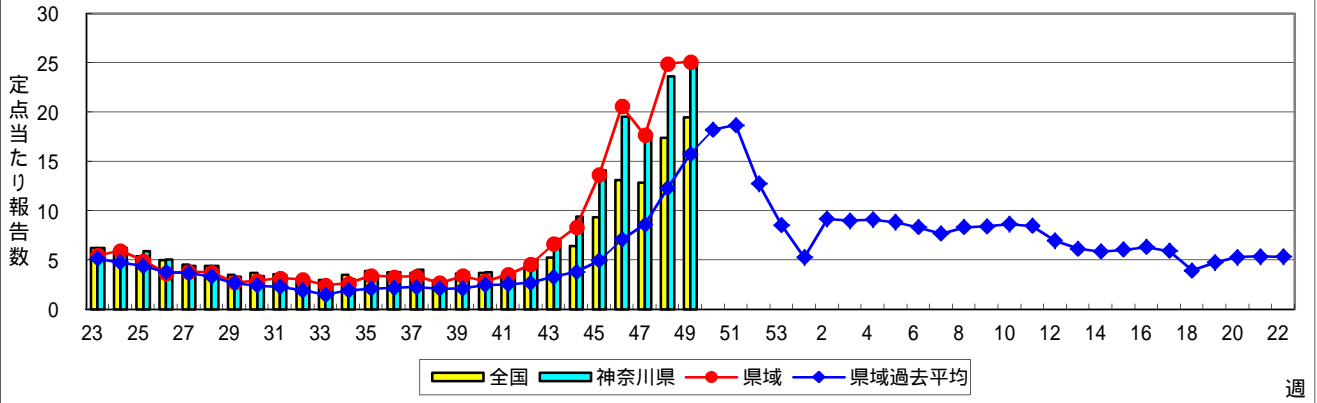
咽頭結膜熱(プール熱)



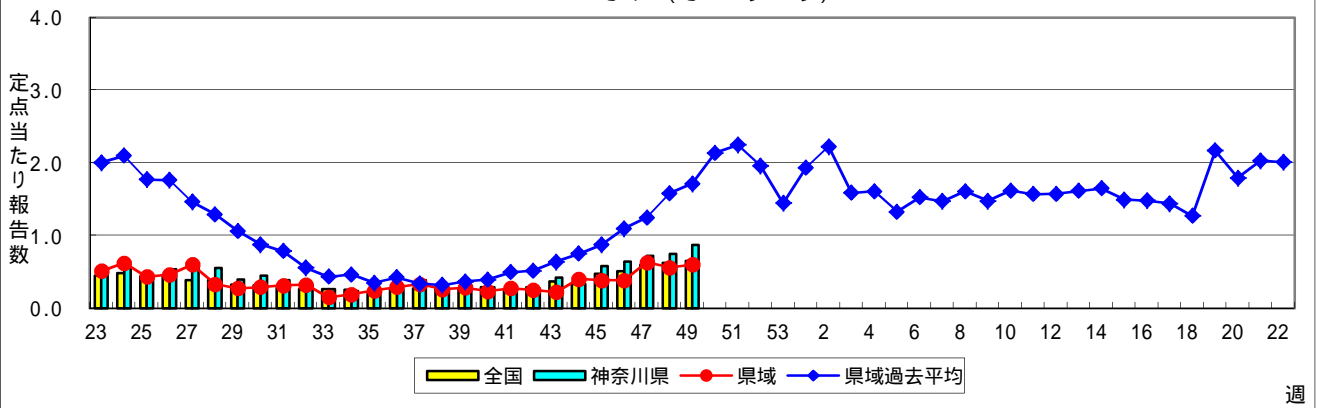
A群溶血性レンサ球菌咽頭炎



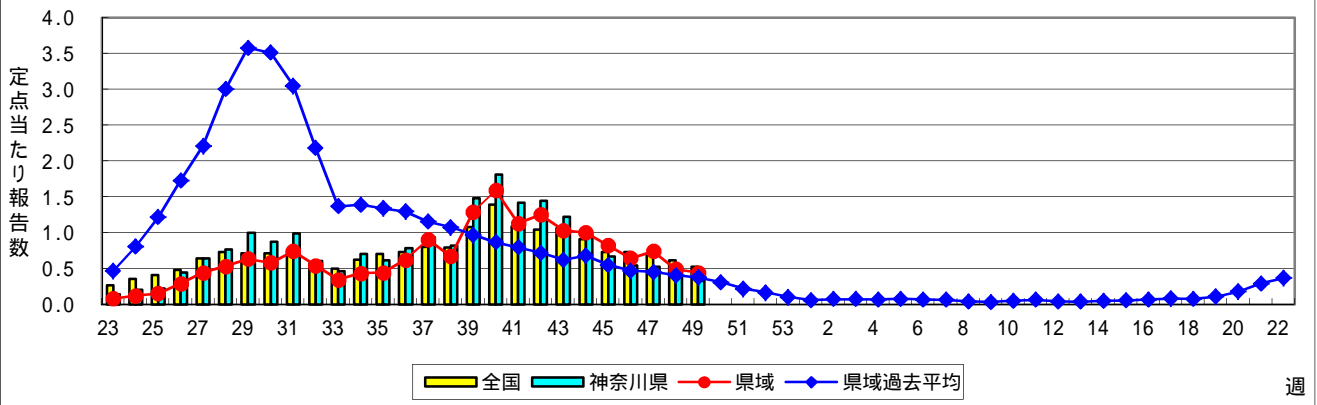
感染性胃腸炎



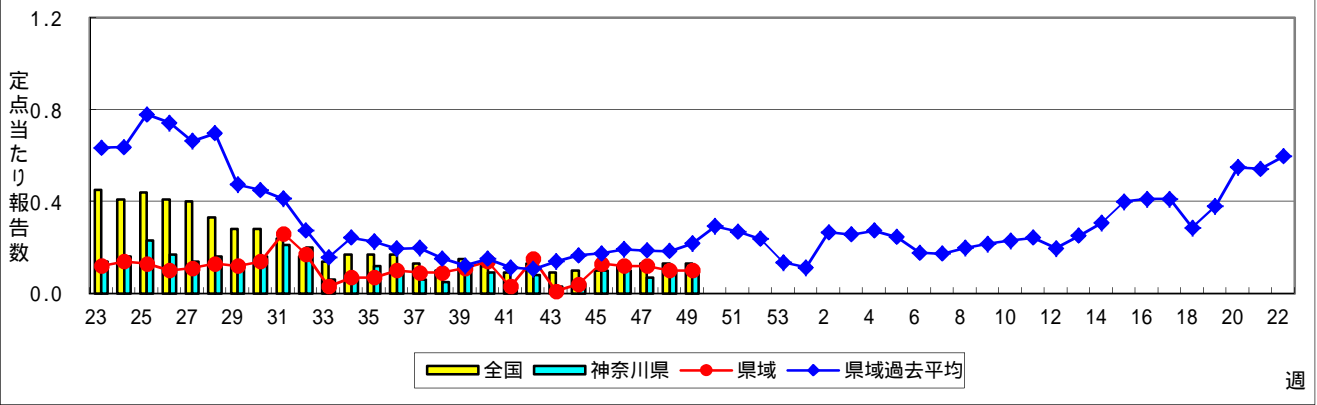
水痘(水ぼうそう)



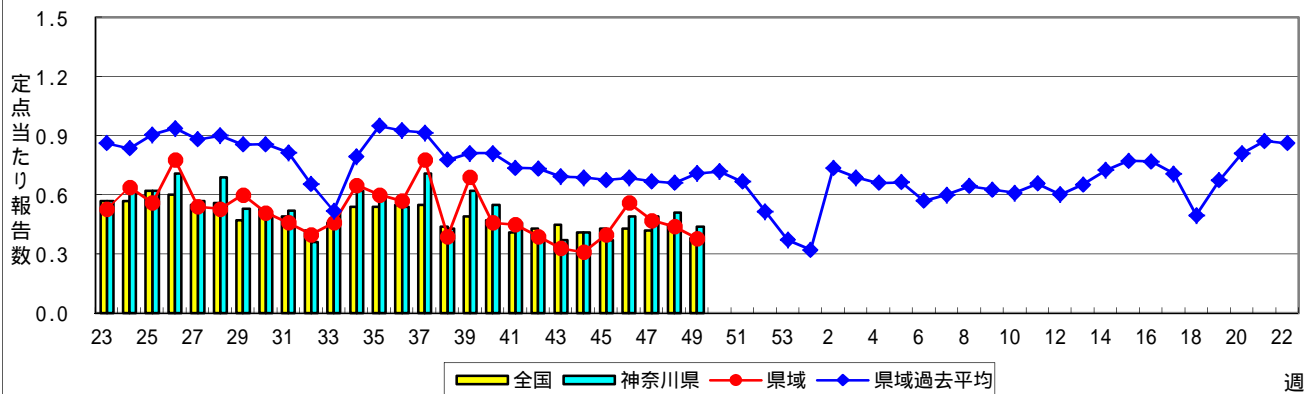
手足口病



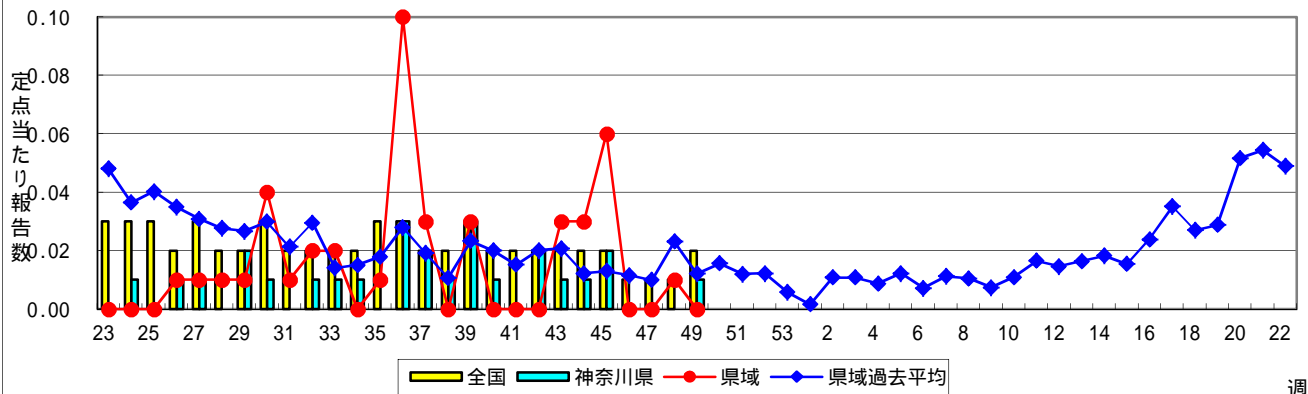
伝染性紅斑(リンゴ病)



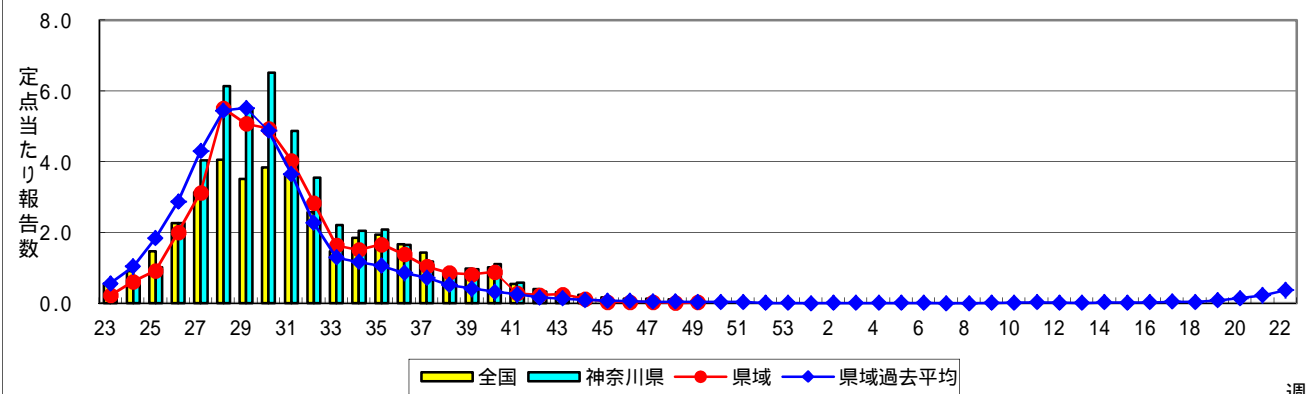
突発性発しん



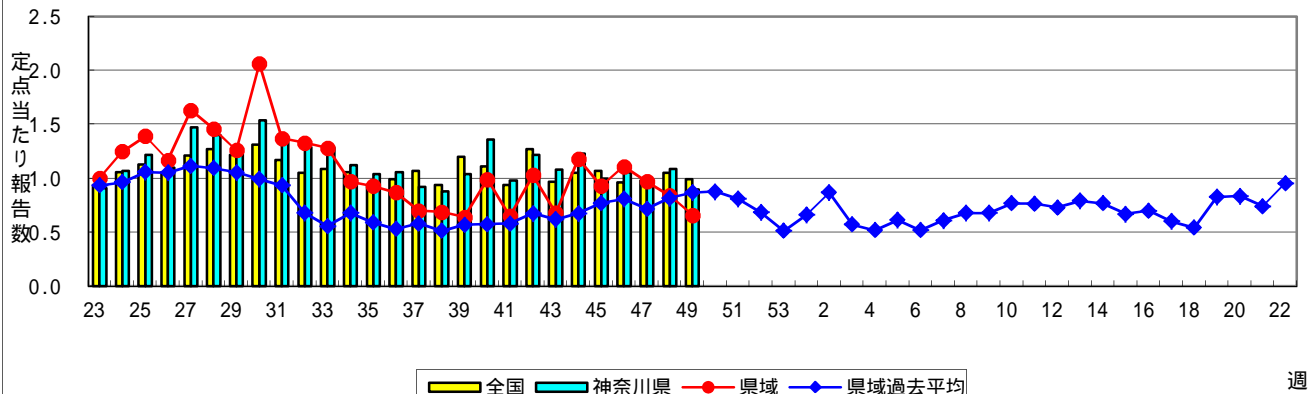
百日咳



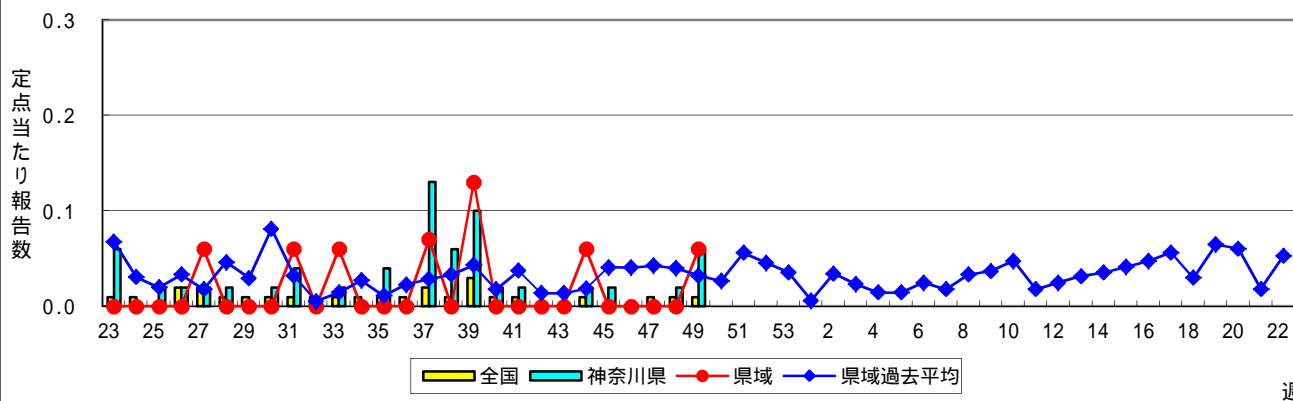
ヘルパンギーナ



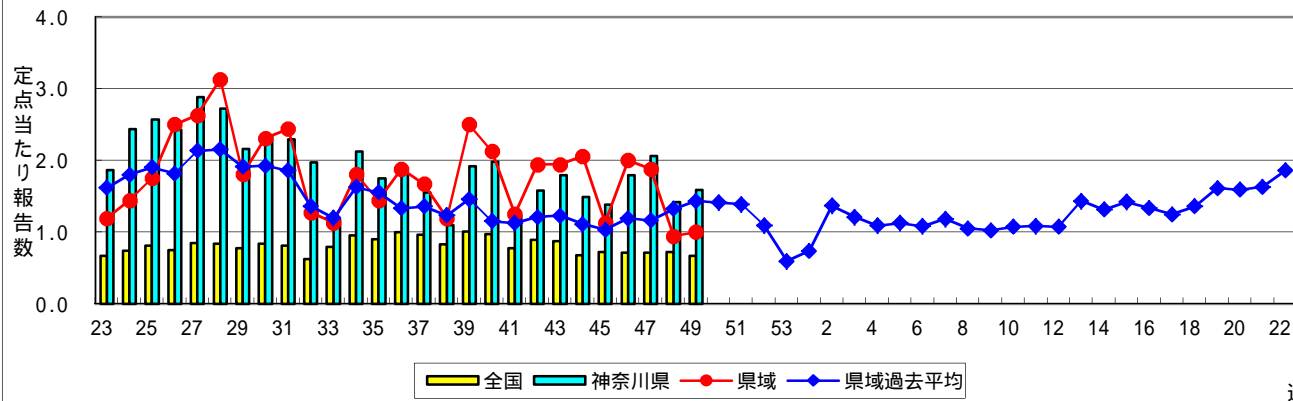
流行性耳下腺炎(おたふくかぜ)



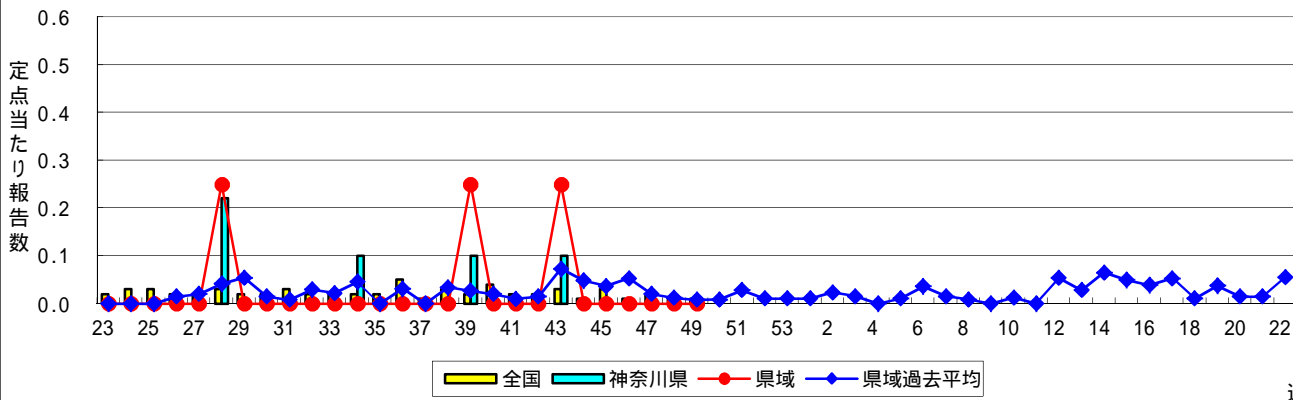
急性出血性結膜炎



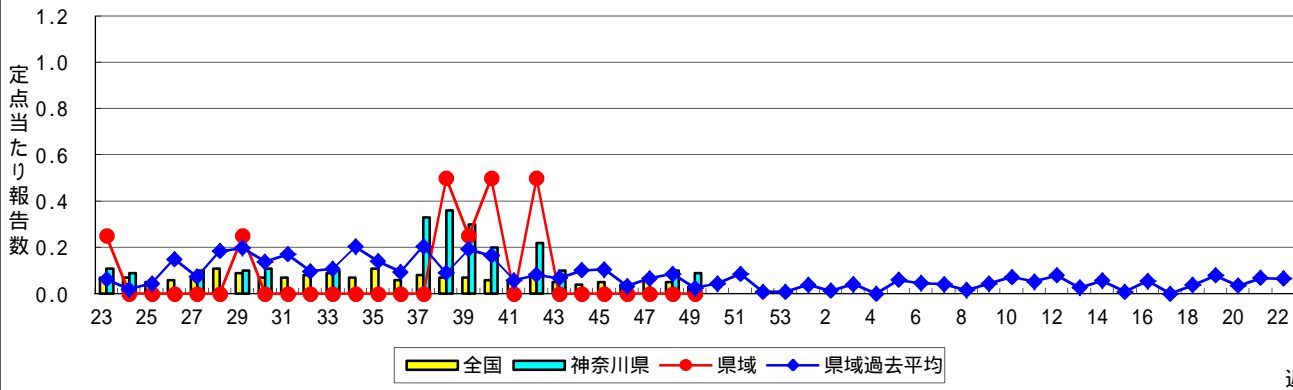
流行性角結膜炎



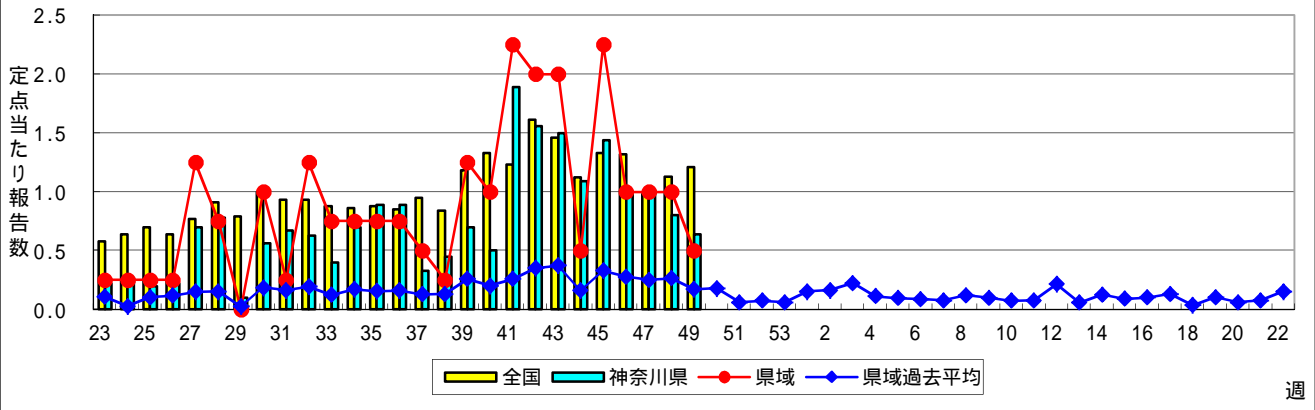
細菌性髄膜炎



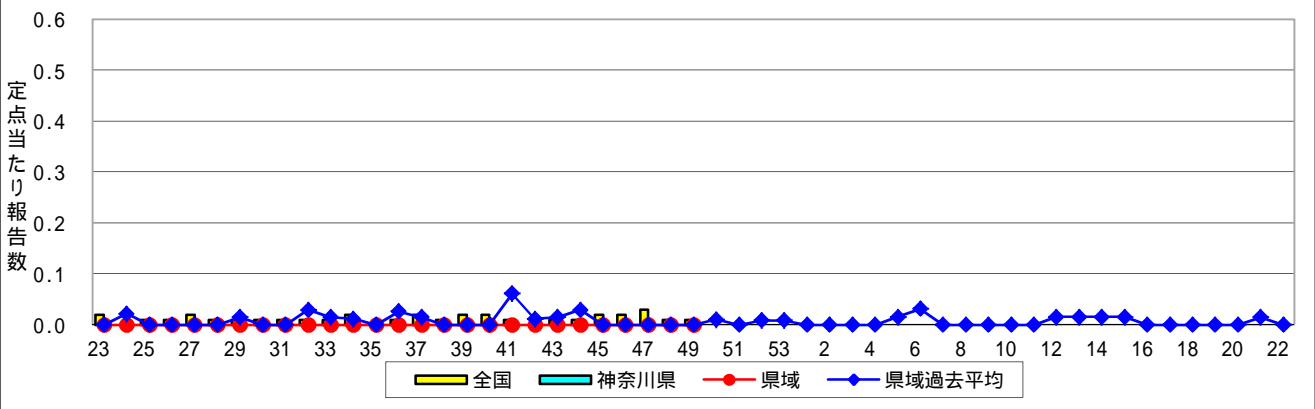
無菌性髄膜炎



マイコプラズマ肺炎



クラミジア肺炎(オウム病を除く)



感染性胃腸炎(ロタウイルス)

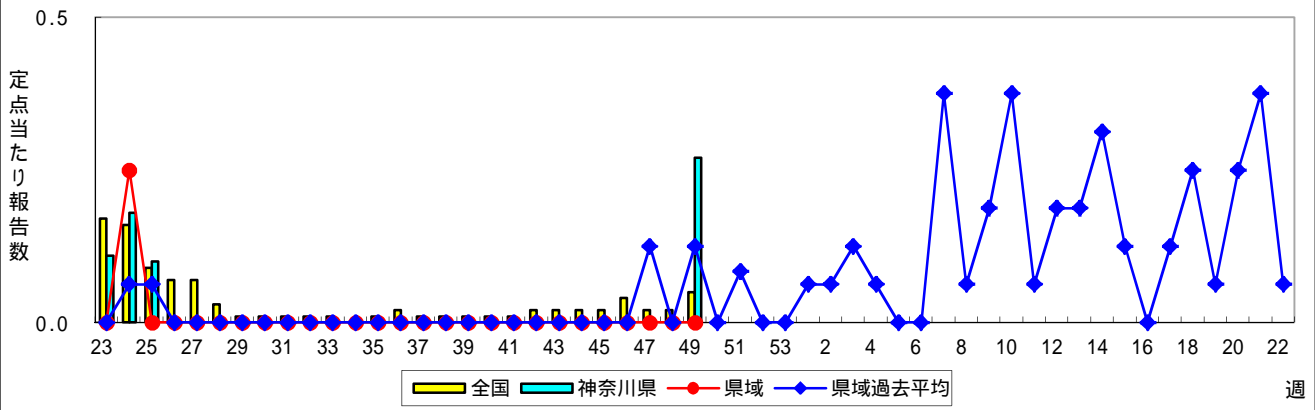


表1 報告数・定点当たり報告数 疾病、政令市・保健所別 (その1)

2016年49週(12月05日～12月11日)

神奈川県	インフルエンザ (高病原性鳥インフルエンザ を除く)		RSウイルス感染症		咽頭結膜熱		A群溶血性レンサ球菌咽頭炎		感染性胃腸炎	
	報告数	定点当たり	報告数	定点当たり	報告数	定点当たり	報告数	定点当たり	報告数	定点当たり
全県	1,172	3.43	45	0.21	61	0.28	473	2.20	5,321	24.75
横浜市	595	4.16	18	0.20	22	0.24	203	2.23	2,206	24.24
川崎市	212	3.53	3	0.08	13	0.36	72	2.00	892	24.78
相模原市	79	3.43	5	0.33	4	0.27	61	4.07	390	26.00
県域 (横浜市、川崎市、相模原市を除く)	286	2.47	19	0.26	22	0.30	137	1.88	1,833	25.11
横須賀市	21	1.50	4	0.44	-	-	24	2.67	158	17.56
藤沢市	38	2.71	-	-	1	0.11	11	1.22	207	23.00
平塚	24	2.18	3	0.43	1	0.14	14	2.00	105	15.00
平塚 秦野センター	10	1.00	1	0.17	4	0.67	18	3.00	200	33.33
鎌倉	37	3.70	2	0.33	-	-	10	1.67	163	27.17
鎌倉 三崎センター	4	1.33	-	-	8	4.00	2	1.00	34	17.00
小田原	38	3.80	1	0.17	-	-	18	3.00	153	25.50
小田原 足柄上センター	7	1.40	-	-	-	-	1	0.33	24	8.00
厚木	52	3.06	6	0.55	5	0.45	15	1.36	517	47.00
厚木 大和センター	23	2.09	2	0.29	2	0.29	21	3.00	132	18.86
茅ヶ崎	32	2.91	-	-	1	0.14	3	0.43	140	20.00

神奈川県	水痘		手足口病		伝染性紅斑		突発性発しん		百日咳	
	報告数	定点当たり	報告数	定点当たり	報告数	定点当たり	報告数	定点当たり	報告数	定点当たり
全県	186	0.87	72	0.33	21	0.10	95	0.44	2	0.01
横浜市	101	1.11	18	0.20	12	0.13	46	0.51	1	0.01
川崎市	36	1.00	18	0.50	2	0.06	16	0.44	-	-
相模原市	5	0.33	4	0.27	-	-	5	0.33	1	0.07
県域 (横浜市、川崎市、相模原市を除く)	44	0.60	32	0.44	7	0.10	28	0.38	-	-
横須賀市	9	1.00	2	0.22	-	-	5	0.56	-	-
藤沢市	14	1.56	-	-	-	-	4	0.44	-	-
平塚	-	-	2	0.29	-	-	3	0.43	-	-
平塚 秦野センター	-	-	1	0.17	-	-	2	0.33	-	-
鎌倉	-	-	1	0.17	-	-	3	0.50	-	-
鎌倉 三崎センター	-	-	-	-	-	-	1	0.50	-	-
小田原	2	0.33	-	-	-	-	3	0.50	-	-
小田原 足柄上センター	-	-	-	-	-	-	-	-	-	-
厚木	15	1.36	25	2.27	7	0.64	3	0.27	-	-
厚木 大和センター	4	0.57	1	0.14	-	-	1	0.14	-	-
茅ヶ崎	-	-	-	-	-	-	3	0.43	-	-

神奈川県	ヘルパンギーナ		流行性耳下腺炎		急性出血性結膜炎		流行性角結膜炎		細菌性髄膜炎	
	報告数	定点当たり	報告数	定点当たり	報告数	定点当たり	報告数	定点当たり	報告数	定点当たり
全県	8	0.04	193	0.90	3	0.06	78	1.59	-	-
横浜市	4	0.04	67	0.74	2	0.10	35	1.75	-	-
川崎市	1	0.03	50	1.39	-	-	22	2.44	-	-
相模原市	1	0.07	28	1.87	-	-	5	1.25	-	-
県域 (横浜市、川崎市、相模原市を除く)	2	0.03	48	0.66	1	0.06	16	1.00	-	-
横須賀市	-	-	1	0.11	-	-	4	2.00	-	-
藤沢市	-	-	2	0.22	-	-	1	0.50	-	-
平塚	2	0.29	2	0.29	-	-	-	-	-	-
平塚 秦野センター	-	-	5	0.83	-	-	1	1.00
鎌倉	-	-	6	1.00	-	-	-	-
鎌倉 三崎センター	-	-	-	-
小田原	-	-	1	0.17	-	-	-	-
小田原 足柄上センター	-	-	-	-
厚木	-	-	11	1.00	-	-	10	3.33	-	-
厚木 大和センター	-	-	19	2.71	1	0.50	-	-
茅ヶ崎	-	-	1	0.14	-	-	-	-

表2 報告数・定点当たり報告数、疾病・年齢階級別
(全県及び横浜市・川崎市・相模原市を除く県域) (その1)

2016年49週(12月05日～12月11日)

*表2は、各保健福祉事務所からの最新の報告をもとに作成しているため、国の還元データである表1および表3の数値と一致しないことがあります。

インフルエンザ定点	項目	合計	～5か月	～11か月	1歳	2	3	4	5	6	7	8	
インフルエンザ (高病原性鳥インフルエンザを除く)	全国	報告数	16,404	52	118	394	461	632	838	834	893	857	872
		定点当たり	3.31	0.01	0.02	0.08	0.09	0.13	0.17	0.17	0.18	0.17	0.18
	全県	報告数	1,172	3	6	25	41	44	61	55	62	67	78
		定点当たり	3.43	0.01	0.02	0.07	0.12	0.13	0.18	0.16	0.18	0.20	0.23
	県域	報告数	286	-	-	7	10	13	21	11	16	11	14
		定点当たり	2.47	-	-	0.06	0.09	0.11	0.18	0.09	0.14	0.09	0.12

小児科定点	項目	合計	～5か月	～11か月	1歳	2	3	4	5	6	7	8	
RSウイルス 感染症	全国	報告数	2,950	530	633	892	470	216	114	41	23	14	3
		定点当たり	0.93	0.17	0.20	0.28	0.15	0.07	0.04	0.01	0.01	0.00	0.00
	全県	報告数	45	4	17	12	7	2	1	1	-	-	-
		定点当たり	0.21	0.02	0.08	0.06	0.03	0.01	0.00	0.00	-	-	-
	県域	報告数	19	1	7	6	2	2	-	-	-	-	-
		定点当たり	0.26	0.01	0.10	0.08	0.03	0.03	-	-	-	-	-
咽頭結膜熱	全国	報告数	1,471	8	89	329	228	231	207	147	85	40	34
		定点当たり	0.46	0.00	0.03	0.10	0.07	0.07	0.07	0.05	0.03	0.01	0.01
	全県	報告数	61	-	2	11	2	12	8	8	6	2	5
		定点当たり	0.28	-	0.01	0.05	0.01	0.06	0.04	0.04	0.03	0.01	0.02
	県域	報告数	22	-	1	3	-	3	4	4	3	-	2
		定点当たり	0.30	-	0.01	0.04	-	0.04	0.05	0.05	0.04	-	0.03
A群溶血性レンサ球菌咽頭炎	全国	報告数	8,109	6	47	256	395	682	972	1,076	961	850	726
		定点当たり	2.56	0.00	0.01	0.08	0.12	0.22	0.31	0.34	0.30	0.27	0.23
	全県	報告数	473	-	5	9	22	31	67	75	51	60	47
		定点当たり	2.20	-	0.02	0.04	0.10	0.14	0.31	0.35	0.24	0.28	0.22
	県域	報告数	137	-	-	2	5	4	21	18	14	16	18
		定点当たり	1.88	-	-	0.03	0.07	0.05	0.29	0.25	0.19	0.22	0.25
感染性胃腸炎	全国	報告数	61,547	209	1,742	5,650	5,453	6,286	7,404	7,042	5,853	4,124	3,339
		定点当たり	19.45	0.07	0.55	1.79	1.72	1.99	2.34	2.22	1.85	1.30	1.05
	全県	報告数	5,321	12	126	435	437	477	582	594	512	419	325
		定点当たり	24.75	0.06	0.59	2.02	2.03	2.22	2.71	2.76	2.38	1.95	1.51
	県域	報告数	1,833	5	40	132	121	155	191	203	180	148	134
		定点当たり	25.11	0.07	0.55	1.81	1.66	2.12	2.62	2.78	2.47	2.03	1.84
水痘	全国	報告数	2,044	19	71	163	144	168	246	296	291	203	171
		定点当たり	0.65	0.01	0.02	0.05	0.05	0.05	0.08	0.09	0.09	0.06	0.05
	全県	報告数	186	1	7	14	6	16	20	20	22	27	25
		定点当たり	0.87	0.00	0.03	0.07	0.03	0.07	0.09	0.09	0.10	0.13	0.12
	県域	報告数	44	1	-	2	1	6	4	6	7	3	7
		定点当たり	0.60	0.01	-	0.03	0.01	0.08	0.05	0.08	0.10	0.04	0.10

インフルエンザ定点	項目	9	10-14	15-19	20-29	30-39	40-49	50-59	60-69	70-79	80歳以上	
インフルエンザ (高病原性鳥インフルエンザを除く)	全国	報告数	778	3,542	1,218	856	1,087	1,123	680	527	339	303
		定点当たり	0.16	0.71	0.25	0.17	0.22	0.23	0.14	0.11	0.07	0.06
	全県	報告数	48	270	91	64	70	81	51	27	18	10
		定点当たり	0.14	0.79	0.27	0.19	0.20	0.24	0.15	0.08	0.05	0.03
	県域	報告数	10	69	23	17	18	18	10	8	6	4
		定点当たり	0.09	0.59	0.20	0.15	0.16	0.16	0.09	0.07	0.05	0.03

小児科定点	項目	9	10-14	15-19	20歳以上	
RSウイルス 感染症	全国	報告数	3	4	-	7
		定点当たり	0.00	0.00	-	0.00
	全県	報告数	-	-	-	1
		定点当たり	-	-	-	0.00
	県域	報告数	-	-	-	1
		定点当たり	-	-	-	0.01
咽頭結膜熱	全国	報告数	13	31	7	22
		定点当たり	0.00	0.01	0.00	0.01
	全県	報告数	-	4	1	-
		定点当たり	-	0.02	0.00	-
	県域	報告数	-	2	-	-
		定点当たり	-	0.03	-	-
A群溶血性レンサ球菌咽頭炎	全国	報告数	602	1,141	82	313
		定点当たり	0.19	0.36	0.03	0.10
	全県	報告数	32	54	5	15
		定点当たり	0.15	0.25	0.02	0.07
	県域	報告数	10	22	3	4
		定点当たり	0.14	0.30	0.04	0.05
感染性胃腸炎	全国	報告数	2,589	5,632	892	5,332
		定点当たり	0.82	1.78	0.28	1.68
	全県	報告数	279	512	79	532
		定点当たり	1.30	2.38	0.37	2.47
	県域	報告数	113	201	31	179
		定点当たり	1.55	2.75	0.42	2.45
水痘	全国	報告数	102	147	8	15
		定点当たり	0.03	0.05	0.00	0.00
	全県	報告数	11	13	1	3
		定点当たり	0.05	0.06	0.00	0.01
	県域	報告数	5	2	-	-
		定点当たり	0.07	0.03	-	-

**表2 報告数・定点当たり報告数、疾病・年齢階級別
(全県及び横浜市・川崎市・相模原市を除く県域) (その2)**

2016年49週(12月05日～12月11日)

*表2は、各保健福祉事務所からの最新の報告をもとに作成しているため、国の還元データである表1および表3の数値と一致しないことがあります。

小児科定点	項目	合計	～5か月	～11か月	1歳	
手足口病	全国	報告数	1,637	10	139	566
		定点当たり	0.52	0.00	0.04	0.18
	全県	報告数	72	-	7	25
		定点当たり	0.33	-	0.03	0.12
	県域	報告数	32	-	-	8
		定点当たり	0.44	-	-	0.11
伝染性紅斑	全国	報告数	410	1	3	21
		定点当たり	0.13	0.00	0.00	0.01
	全県	報告数	21	-	-	-
		定点当たり	0.10	-	-	-
	県域	報告数	7	-	-	-
		定点当たり	0.10	-	-	-
突発性発しん	全国	報告数	1,196	17	434	625
		定点当たり	0.38	0.01	0.14	0.20
	全県	報告数	95	2	39	46
		定点当たり	0.44	0.01	0.18	0.21
	県域	報告数	28	1	13	11
		定点当たり	0.38	0.01	0.18	0.15
百日咳	全国	報告数	56	9	1	3
		定点当たり	0.02	0.00	0.00	0.00
	全県	報告数	2	-	-	-
		定点当たり	0.01	-	-	-
	県域	報告数	-	-	-	-
		定点当たり	-	-	-	-
ヘルパンギーナ	全国	報告数	291	3	32	93
		定点当たり	0.09	0.00	0.01	0.03
	全県	報告数	8	-	-	3
		定点当たり	0.04	-	-	0.01
	県域	報告数	2	-	-	1
		定点当たり	0.03	-	-	0.01
流行性耳下腺炎	全国	報告数	3,129	-	11	96
		定点当たり	0.99	-	0.00	0.03
	全県	報告数	193	-	1	2
		定点当たり	0.90	-	0.00	0.01
	県域	報告数	48	-	-	-
		定点当たり	0.66	-	-	-

小児科定点	項目	2	3	4	5	6	7	8	9	10-14	15-19	20歳以上	
手足口病	全国	報告数	305	193	149	104	59	31	23	9	22	4	23
		定点当たり	0.10	0.06	0.05	0.03	0.02	0.01	0.01	0.00	0.01	0.00	0.01
	全県	報告数	8	8	10	4	3	1	2	-	-	1	3
		定点当たり	0.04	0.04	0.05	0.02	0.01	0.00	0.01	-	-	0.00	0.01
	県域	報告数	4	7	5	3	2	-	1	-	-	-	2
		定点当たり	0.05	0.10	0.07	0.04	0.03	-	0.01	-	-	-	0.03
伝染性紅斑	全国	報告数	23	25	61	64	65	47	35	33	28	1	3
		定点当たり	0.01	0.01	0.02	0.02	0.02	0.01	0.01	0.01	0.01	0.00	0.00
	全県	報告数	3	-	2	3	5	5	1	-	2	-	-
		定点当たり	0.01	-	0.01	0.01	0.02	0.02	0.00	-	-	0.00	0.01
	県域	報告数	-	-	-	-	1	4	1	-	1	-	-
		定点当たり	-	-	-	-	0.01	0.05	0.01	-	0.01	-	-
突発性発しん	全国	報告数	83	20	16	-	-	-	1	-	-	-	
		定点当たり	0.03	0.01	0.01	-	-	-	0.00	-	-	-	
	全県	報告数	4	2	2	-	-	-	-	-	-	-	
		定点当たり	0.02	0.01	0.01	-	-	-	-	-	-	-	
	県域	報告数	2	-	1	-	-	-	-	-	-	-	
		定点当たり	0.03	-	0.01	-	-	-	-	-	-	-	
百日咳	全国	報告数	1	3	2	3	3	1	3	1	9	2	15
		定点当たり	0.00	0.00	0.00	0.00	0.00	0.00	0.00	0.00	0.00	0.00	0.00
	全県	報告数	-	-	-	-	-	-	-	-	-	-	2
		定点当たり	-	-	-	-	-	-	-	-	-	-	0.01
	県域	報告数	-	-	-	-	-	-	-	-	-	-	-
		定点当たり	-	-	-	-	-	-	-	-	-	-	-
ヘルパンギーナ	全国	報告数	42	29	25	26	14	7	4	2	6	3	5
		定点当たり	0.01	0.01	0.01	0.01	0.00	0.00	0.00	0.00	0.00	0.00	0.00
	全県	報告数	-	3	-	1	-	-	-	-	-	1	-
		定点当たり	-	0.01	-	0.00	-	-	-	-	-	0.00	-
	県域	報告数	-	1	-	-	-	-	-	-	-	-	-
		定点当たり	-	0.01	-	-	-	-	-	-	-	-	-
流行性耳下腺炎	全国	報告数	170	299	447	448	427	350	256	190	360	18	57
		定点当たり	0.05	0.09	0.14	0.14	0.13	0.11	0.08	0.06	0.11	0.01	0.02
	全県	報告数	6	12	14	23	20	31	19	18	34	2	11
		定点当たり	0.03	0.06	0.07	0.11	0.09	0.14	0.09	0.08	0.16	0.01	0.05
	県域	報告数	2	2	6	5	3	4	4	4	4	14	4
		定点当たり	0.03	0.03	0.08	0.07	0.04	0.05	0.05	0.05	0.05	0.19	0.05

表2 報告数・定点当たり報告数、疾病・年齢階級別
(全県及び横浜市・川崎市・相模原市を除く県域) (その3)

2016年49週(12月05日~12月11日)

*表2は、各保健福祉事務所からの最新の報告をもとに作成しているため、国の還元データである表1および表3の数値と一致しないことがあります。

眼科定点		項目	合計	~5か月	~11か月	1歳	2	3	4	5	6	7	8
急性出血性結膜炎	全国	報告数	8	-	-	-	-	-	-	-	-	-	-
		定点当たり	0.01	-	-	-	-	-	-	-	-	-	-
	全県	報告数	3	-	-	-	-	-	-	-	-	-	-
定点当たり		0.06	-	-	-	-	-	-	-	-	-	-	
県域	報告数	1	-	-	-	-	-	-	-	-	-	-	
	定点当たり	0.06	-	-	-	-	-	-	-	-	-	-	
流行性角結膜炎	全国	報告数	467	1	6	28	26	15	25	19	10	6	7
		定点当たり	0.67	0.00	0.01	0.04	0.04	0.02	0.04	0.03	0.01	0.01	0.01
	全県	報告数	78	-	2	8	7	4	4	2	1	-	2
定点当たり		1.59	-	0.04	0.16	0.14	0.08	0.08	0.04	0.02	-	0.04	
県域	報告数	16	-	-	-	-	-	-	1	1	-	-	
	定点当たり	1.00	-	-	-	-	-	-	0.06	0.06	-	-	

基幹定点(週報)		項目	合計	0歳	1-4	5-9	10-14	15-19	20-24	25-29	30-34	35-39	40-44
細菌性髄膜炎	全国	報告数	7	-	2	1	-	1	-	-	-	1	-
		定点当たり	0.01	-	0.00	0.00	-	0.00	-	-	-	-	0.00
	全県	報告数	-	-	-	-	-	-	-	-	-	-	-
定点当たり		-	-	-	-	-	-	-	-	-	-	-	
県域	報告数	-	-	-	-	-	-	-	-	-	-	-	
	定点当たり	0.25	-	-	-	-	-	-	-	-	-	-	
無菌性髄膜炎	全国	報告数	15	3	2	2	1	1	1	1	1	1	-
		定点当たり	0.03	0.01	0.00	0.00	0.00	0.00	0.00	0.00	0.00	0.00	0.00
	全県	報告数	1	-	-	-	-	-	-	1	-	-	-
定点当たり		0.09	-	-	-	-	-	-	0.09	-	-	-	
県域	報告数	-	-	-	-	-	-	-	-	-	-	-	
	定点当たり	0.25	-	-	0.25	-	-	-	-	-	-	-	
マイコプラズマ肺炎	全国	報告数	573	3	152	209	113	30	9	11	7	11	5
		定点当たり	1.21	0.01	0.32	0.44	0.24	0.06	0.02	0.02	0.01	0.02	0.01
	全県	報告数	7	-	1	1	3	1	-	-	-	-	1
定点当たり		0.64	-	0.09	0.09	0.27	0.09	-	-	-	-	0.09	
県域	報告数	2	-	-	-	2	-	-	-	-	-	-	
	定点当たり	0.50	-	-	0.25	-	-	-	-	-	-	-	
クラミジア肺炎(オウム病を除く)	全国	報告数	5	-	1	-	-	-	-	-	1	-	-
		定点当たり	0.01	-	0.00	-	-	-	-	-	-	0.00	-
	全県	報告数	-	-	-	-	-	-	-	-	-	-	-
定点当たり		-	-	-	-	-	-	-	-	-	-	-	
県域	報告数	-	-	-	-	-	-	-	-	-	-	-	
	定点当たり	-	-	-	-	-	-	-	-	-	-	-	
感染性胃腸炎(ロタウイルス)	全国	報告数	25	3	18	1	2	-	1	-	-	-	-
		定点当たり	0.05	0.01	0.04	0.00	0.00	-	0.00	-	-	-	-
	全県	報告数	3	1	2	-	-	-	-	-	-	-	-
定点当たり		0.27	0.09	0.18	-	-	-	-	-	-	-	-	
県域	報告数	-	-	-	-	-	-	-	-	-	-	-	
	定点当たり	-	-	-	-	-	-	-	-	-	-	-	

眼科定点		項目	9	10-14	15-19	20-29	30-39	40-49	50-59	60-69	70歳以上
急性出血性結膜炎	全国	報告数	-	-	1	1	2	1	-	3	-
		定点当たり	-	-	0.00	0.00	0.00	0.00	-	0.00	-
	全県	報告数	-	-	-	-	1	1	-	1	-
定点当たり		-	-	-	-	0.02	0.02	-	0.02	-	
県域	報告数	-	-	-	-	-	-	-	1	-	
	定点当たり	-	-	-	-	-	-	-	0.06	-	
流行性角結膜炎	全国	報告数	5	15	7	36	112	55	33	39	22
		定点当たり	0.01	0.02	0.01	0.05	0.16	0.08	0.05	0.06	0.03
	全県	報告数	-	2	-	5	15	9	7	3	7
定点当たり		-	0.04	-	0.10	0.31	0.18	0.14	0.06	0.14	
県域	報告数	-	1	-	2	4	3	2	1	1	
	定点当たり	-	0.06	-	0.13	0.25	0.19	0.13	0.06	0.06	

基幹定点(週報)		項目	45-49	50-54	55-59	60-64	65-69	70歳以上
細菌性髄膜炎	全国	報告数	-	-	1	-	1	-
		定点当たり	-	-	0.00	-	0.00	-
	全県	報告数	-	-	-	-	-	-
定点当たり		-	-	-	-	-	-	
県域	報告数	-	-	-	-	-	-	
	定点当たり	-	-	-	-	0.25	-	
無菌性髄膜炎	全国	報告数	-	-	-	1	-	1
		定点当たり	-	-	-	0.00	-	0.00
	全県	報告数	-	-	-	-	-	-
定点当たり		-	-	-	-	-	-	
県域	報告数	-	-	-	-	-	-	
	定点当たり	-	-	-	-	-	-	
マイコプラズマ肺炎	全国	報告数	2	3	3	3	-	12
		定点当たり	0.00	0.01	0.01	0.01	-	0.03
	全県	報告数	-	-	-	-	-	-
定点当たり		-	-	-	-	-	-	
県域	報告数	-	-	-	-	-	-	
	定点当たり	0.25	-	-	-	-	-	
クラミジア肺炎(オウム病を除く)	全国	報告数	-	-	1	1	-	1
		定点当たり	-	-	0.00	0.00	-	0.00
	全県	報告数	-	-	-	-	-	-
定点当たり		-	-	-	-	-	-	
県域	報告数	-	-	-	-	-	-	
	定点当たり	-	-	-	-	-	-	
感染性胃腸炎(ロタウイルス)	全国	報告数	-	-	-	-	-	-
		定点当たり	-	-	-	-	-	-
	全県	報告数	-	-	-	-	-	-
定点当たり		-	-	-	-	-	-	
県域	報告数	-	-	-	-	-	-	
	定点当たり	-	-	-	-	-	-	

表3 5週前～今週の推移 (その1)
(全県及び横浜市・川崎市・相模原市を除く県域)

2016年49週(12月05日～12月11日)

疾病名	項目		5週前	4週前	3週前	2週前	1週前	今週
			44週	45週	46週	47週	48週	49週
			(10月31日 ～11月06 日)	(11月07日 ～11月13 日)	(11月14日 ～11月20 日)	(11月21日 ～11月27 日)	(11月28日 ～12月04 日)	(12月05日 ～12月11 日)
インフルエンザ (高病原性鳥インフル ンザを除く)	全県	報告数	160	179	439	521	945	1,172
		定点当たり	0.48	0.54	1.31	1.56	2.80	3.43
	県域	報告数	45	59	152	144	245	286
		定点当たり	0.39	0.51	1.33	1.26	2.11	2.47
RSウイルス 感染症	全県	報告数	114	83	57	51	58	45
		定点当たり	0.55	0.39	0.27	0.24	0.27	0.21
	県域	報告数	48	40	28	25	33	19
		定点当たり	0.67	0.56	0.38	0.34	0.45	0.26
咽頭結膜熱	全県	報告数	45	53	39	36	71	61
		定点当たり	0.22	0.25	0.18	0.17	0.34	0.28
	県域	報告数	7	14	10	9	16	22
		定点当たり	0.10	0.19	0.14	0.12	0.22	0.30
A群溶血性レ ンサ球菌咽頭 炎	全県	報告数	293	301	328	338	372	473
		定点当たり	1.41	1.43	1.55	1.61	1.76	2.20
	県域	報告数	83	93	99	120	110	137
		定点当たり	1.15	1.29	1.36	1.64	1.51	1.88
感染性胃腸炎	全県	報告数	1,961	2,971	4,126	3,737	4,984	5,321
		定点当たり	9.43	14.08	19.55	17.80	23.62	24.75
	県域	報告数	602	986	1,503	1,291	1,818	1,833
		定点当たり	8.36	13.69	20.59	17.68	24.90	25.11
水痘	全県	報告数	69	123	134	152	158	186
		定点当たり	0.33	0.58	0.64	0.72	0.75	0.87
	県域	報告数	29	27	28	46	41	44
		定点当たり	0.40	0.38	0.38	0.63	0.56	0.60
手足口病	全県	報告数	203	142	114	110	98	72
		定点当たり	0.98	0.67	0.54	0.52	0.46	0.33
	県域	報告数	72	59	47	54	36	32
		定点当たり	1.00	0.82	0.64	0.74	0.49	0.44
伝染性紅斑	全県	報告数	8	21	22	14	19	21
		定点当たり	0.04	0.10	0.10	0.07	0.09	0.10
	県域	報告数	3	9	9	9	7	7
		定点当たり	0.04	0.13	0.12	0.12	0.10	0.10
突発性発しん	全県	報告数	86	78	104	102	107	95
		定点当たり	0.41	0.37	0.49	0.49	0.51	0.44
	県域	報告数	22	29	41	34	32	28
		定点当たり	0.31	0.40	0.56	0.47	0.44	0.38

表3 5週前～今週の推移 (その2)
(全県及び横浜市・川崎市・相模原市を除く県域)

2016年49週(12月05日～12月11日)

疾病名	項目		5週前	4週前	3週前	2週前	1週前	今週
			44週	45週	46週	47週	48週	49週
			(10月31日 ～11月06 日)	(11月07日 ～11月13 日)	(11月14日 ～11月20 日)	(11月21日 ～11月27 日)	(11月28日 ～12月04 日)	(12月05日 ～12月11 日)
百日咳	全県	報告数	3	5	-	1	1	2
		定点当たり	0.01	0.02	-	-	-	0.01
	県域	報告数	2	4	-	-	1	-
		定点当たり	0.03	0.06	-	-	0.01	-
ヘルパンギーナ	全県	報告数	27	9	13	13	4	8
		定点当たり	0.13	0.04	0.06	0.06	0.02	0.04
	県域	報告数	9	3	3	3	1	2
		定点当たり	0.13	0.04	0.04	0.04	0.01	0.03
流行性耳下腺炎	全県	報告数	256	210	223	206	231	193
		定点当たり	1.23	1.00	1.06	0.98	1.09	0.90
	県域	報告数	85	67	81	71	61	48
		定点当たり	1.18	0.93	1.11	0.97	0.84	0.66
急性出血性結膜炎	全県	報告数	1	1	-	-	1	3
		定点当たり	0.02	0.02	-	-	0.02	0.06
	県域	報告数	1	-	-	-	-	1
		定点当たり	0.06	-	-	-	-	0.06
流行性角結膜炎	全県	報告数	70	69	84	101	71	78
		定点当たり	1.49	1.38	1.79	2.06	1.42	1.59
	県域	報告数	33	18	32	30	15	16
		定点当たり	2.06	1.13	2.00	1.88	0.94	1.00
細菌性髄膜炎	全県	報告数	-	-	-	-	-	-
		定点当たり	-	-	-	-	-	-
	県域	報告数	-	-	-	-	-	-
		定点当たり	-	-	-	-	-	-
無菌性髄膜炎	全県	報告数	-	-	-	-	1	1
		定点当たり	-	-	-	-	0.10	0.09
	県域	報告数	-	-	-	-	-	-
		定点当たり	-	-	-	-	-	-
マイコプラズマ肺炎	全県	報告数	12	13	9	9	8	7
		定点当たり	1.09	1.44	1.00	1.00	0.80	0.64
	県域	報告数	2	9	4	4	4	2
		定点当たり	0.50	2.25	1.00	1.00	1.00	0.50
クラミジア肺炎 (オウム病を除く)	全県	報告数	-	-	-	-	-	-
		定点当たり	-	-	-	-	-	-
	県域	報告数	-	-	-	-	-	-
		定点当たり	-	-	-	-	-	-
感染性胃腸炎 (ロタウイルス)	全県	報告数	-	-	-	-	-	3
		定点当たり	-	-	-	-	-	0.27
	県域	報告数	-	-	-	-	-	-
		定点当たり	-	-	-	-	-	-