



神奈川県感染症発生情報（47週報）

（11月21日～11月27日）

<http://www.eiken.pref.kanagawa.jp/>



今週の注目感染症

～インフルエンザ～ 感染している人の咳やくしゃみに含まれるウイルスを吸い込んだり、ウイルスが付着した手で目、鼻、口を触れたりすることによって感染します。感染予防の基本である外出後の手洗い・うがいは十分に行い、急な発熱や咳、くしゃみなどインフルエンザが疑われる症状がある場合、周囲に感染が広がらないようにマスクを着用しましょう。重症化を防ぐためにはインフルエンザワクチンの接種が有効です。また、合併症の一つである肺炎の予防には肺炎球菌ワクチンの接種が有効です。接種希望の方は、お早めにかかりつけの医療機関にご相談ください。

～感染性胃腸炎～ 細菌やウイルスにより嘔吐や下痢の症状が現れる感染症の総称です。特にウイルス性の感染性胃腸炎は冬期に多く、ノロウイルスを中心に毎年、学校や入居施設などで集団発生がみられています。今週も神奈川県内で流行地域が広がりました。感染者の嘔吐物や便から手指を介した感染の他、汚染された生の二枚貝を原因とするノロウイルス食中毒も見られます。感染予防のため、食事の前やトイレの後にしっかり手洗いを行いましょう。

～腸管出血性大腸菌感染症～

今週の全数把握対象疾患

（当該週の国による集計及び各保健福祉事務所からの報告をもとに期日を決めて集計しているため、集計数が前後することがあります。）

分類	対象疾患	内訳				神奈川県 （今週）	神奈川県 （2016年累計）
		県域	横浜市	川崎市	相模原市		
二類	結核	5		6		11	1,510
三類	腸管出血性大腸菌感染症	1		1		2	262
四類	つつが虫病	2				2	6
	マラリア	1				1	6
五類	レジオネラ症		1			1	112
	アメーバ赤痢		3			3	95
	カルバペネム耐性腸内細菌科細菌感染症		1			1	100
	急性脳炎			1		1	63
	後天性免疫不全症候群		1			1	74
	侵襲性インフルエンザ菌感染症			1		1	19
	侵襲性肺炎球菌感染症			1		1	201

全数把握対象疾患情報

- 結核11例：年齢群は20歳代3例、30歳代1例、50歳代1例、70歳代1例、80歳代4例、90歳代1例、病型は肺結核10例、結核性胸膜炎1例
- 腸管出血性大腸菌感染症2例：年齢群は20歳代2例、血清型・毒素型はO157 VT1VT2 1例、O91 VT1 1例、推定感染経路は経口感染1例、不明1例、推定感染地域は神奈川県1例、都道府県不明1例
- つつが虫病2例：年齢群は70歳代2例、推定感染経路は昆虫等からの感染2例、推定感染地域は神奈川県2例
- マラリア1例：年齢群は60歳代、病型は熱帯熱、推定感染経路は蚊からの感染、推定感染地域はルワンダ共和国
- レジオネラ症1例：年齢群は90歳代、病型は肺炎型、推定感染経路は不明、推定感染地域は神奈川県
- アメーバ赤痢3例：年齢群は40歳代1例、50歳代1例、60歳代1例、病型は腸管アメーバ症3例、推定感染経路は経口感染2例、不明1例、推定感染地域は神奈川県1例、都道府県不明1例、東南アジア地域1例
- カルバペネム耐性腸内細菌科細菌感染症1例：年齢群は50歳代、菌種は*Klebsiella pneumoniae*、推定感染経路は以前からの保菌、推定感染地域は神奈川県
- 急性脳炎1例：年齢群は10歳未満、病型は病原体不明、推定感染経路は接触感染、推定感染地域は神奈川県
- 後天性免疫不全症候群1例：年齢群は30歳代、病名はAIDS、推定感染経路は性的接触、推定感染地域は国内
- 侵襲性インフルエンザ菌感染症1例：年齢群は70歳代、推定感染経路は不明、推定感染地域は神奈川県、ワクチン接種歴は不明
- 侵襲性肺炎球菌感染症1例：年齢群は90歳代、推定感染経路は飛沫・飛沫核感染、推定感染地域は神奈川県、ワクチン接種歴は不明

今週の定点把握対象疾患

- 感染性胃腸炎の定点当たりの報告数は、厚木保健福祉事務所管内(26.36)、小田原保健福祉事務所管内(26.17)、平塚保健福祉事務所秦野センター管内(22.50)、藤沢市(21.44)、川崎市(20.31)で警報レベル(20)を超えています。
- 流行性耳下腺炎の定点当たりの報告数は、厚木保健福祉事務所大和センター管内(4.00)で注意報レベル(3)を超えています。
- 流行性角結膜炎の定点当たりの報告数は、横須賀市(4.50)、厚木保健福祉事務所管内(4.33)でやや高くなっています。
- インフルエンザの定点当たりの報告数は、全県(1.56)で先週(1.31)よりやや増加しています。

神奈川県感染症情報センター

神奈川県衛生研究所 企画情報部 衛生情報課

TEL:0467-83-4400(代表)

FAX:0467-89-5211(企画情報部)

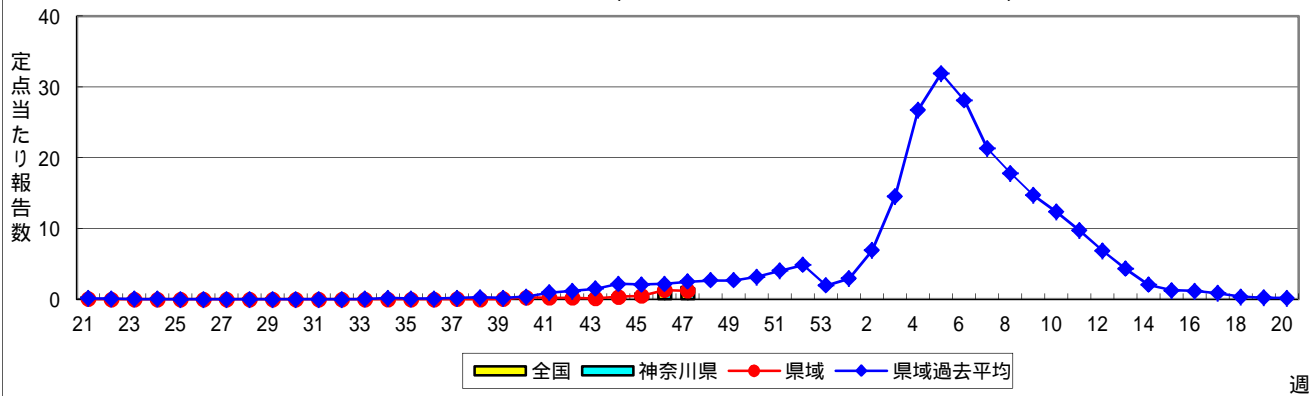
感染症発生動向調査事業は「感染症の予防及び感染症の患者に対する医療に関する法律」によって行われています。

* 県域とは、神奈川県内の市町村のうち横浜市、川崎市、相模原市を除いた地域です。

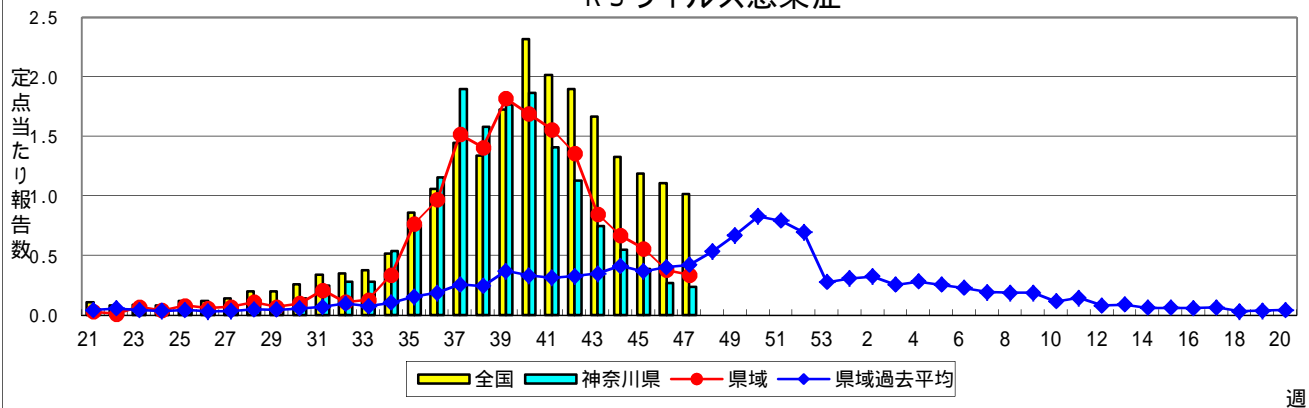
感染症発生動向調査:週報対象疾患の時系列グラフ

疾患名の括弧書きは、一般名称であり、正式名称ではありません。
 神奈川県&県域(横浜市・川崎市・相模原市を除く)のデータです。

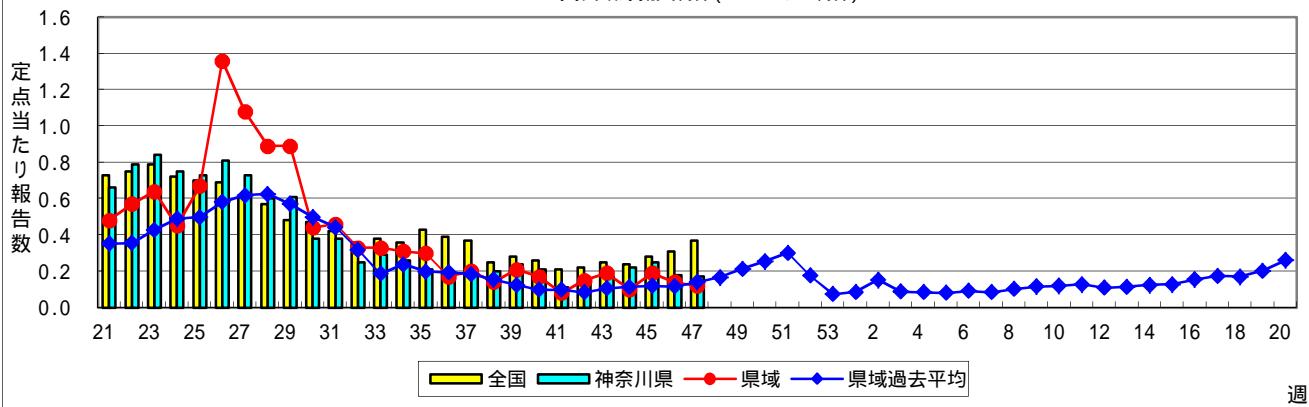
インフルエンザ(高病原性鳥インフルエンザを除く)



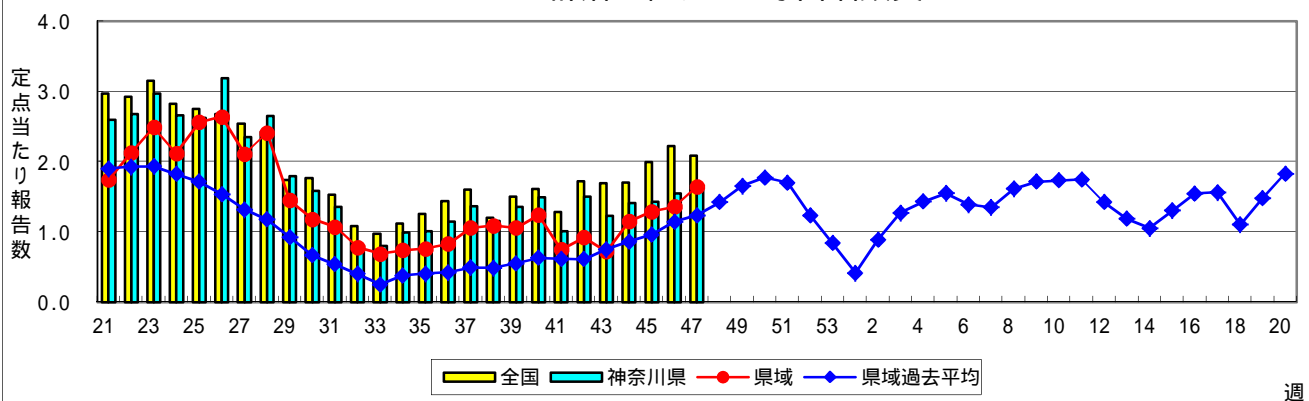
RSウイルス感染症



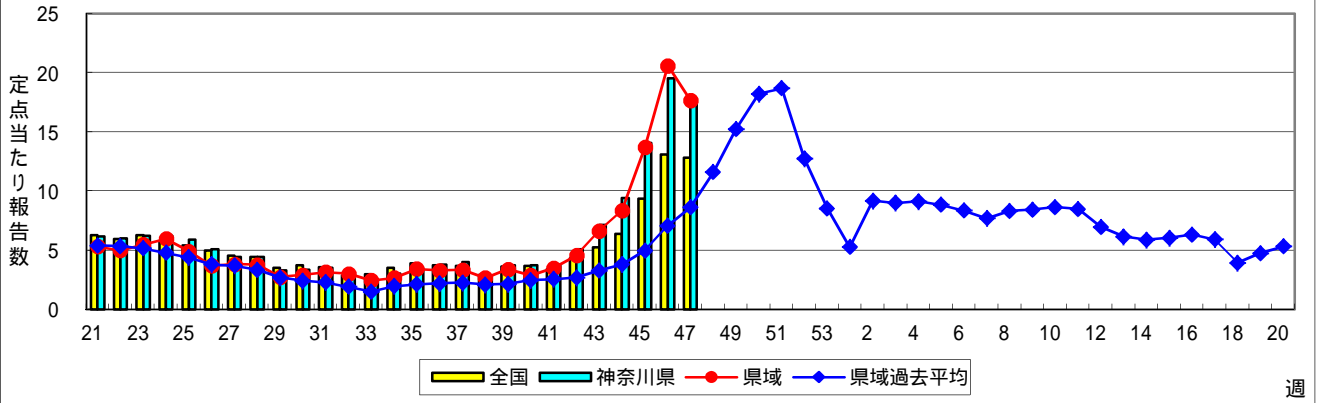
咽頭結膜熱(プール熱)



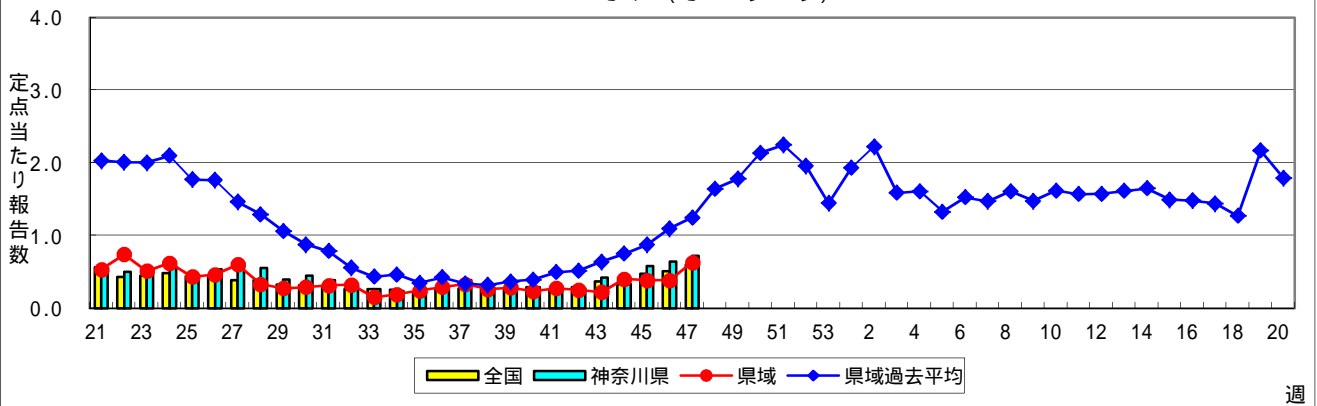
A群溶血性レンサ球菌咽頭炎



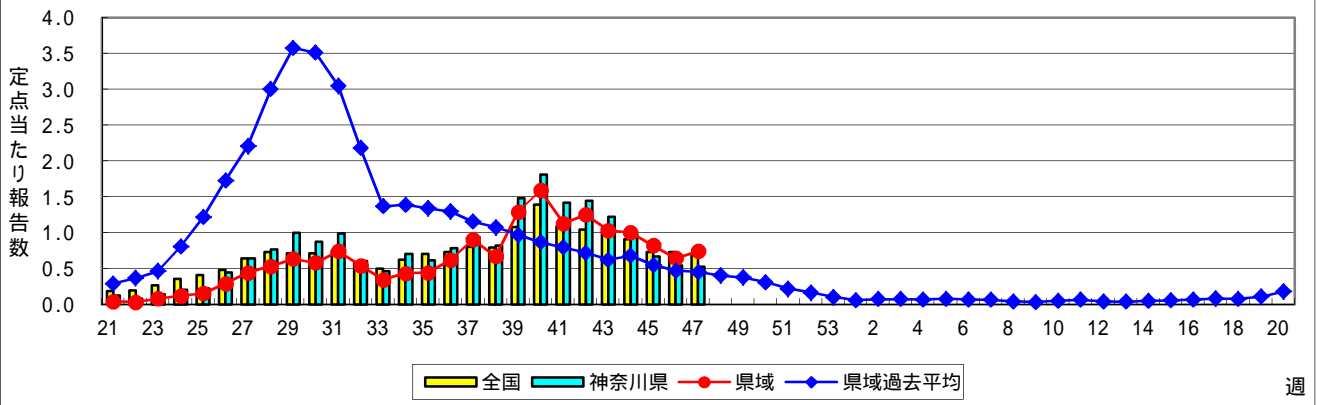
感染性胃腸炎



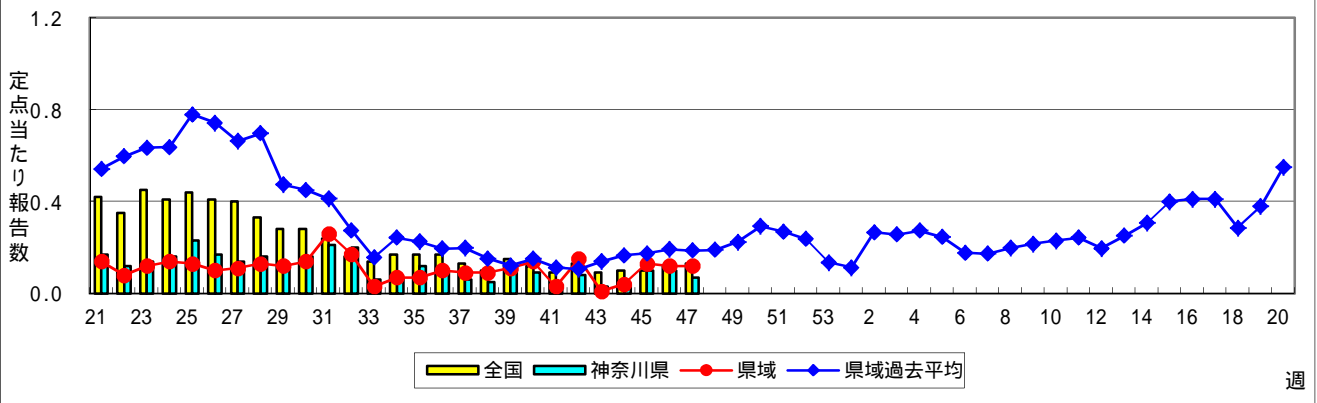
水痘(水ぼうそう)



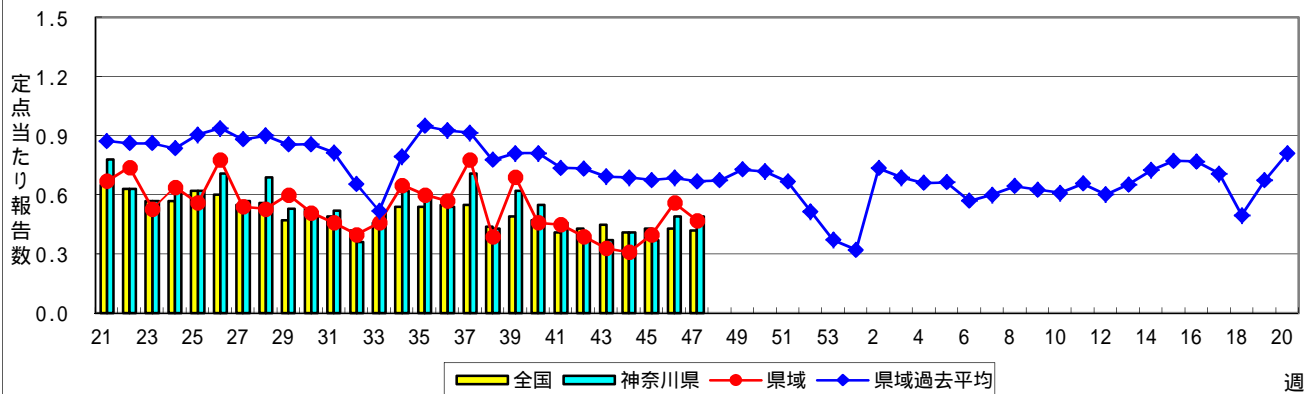
手足口病



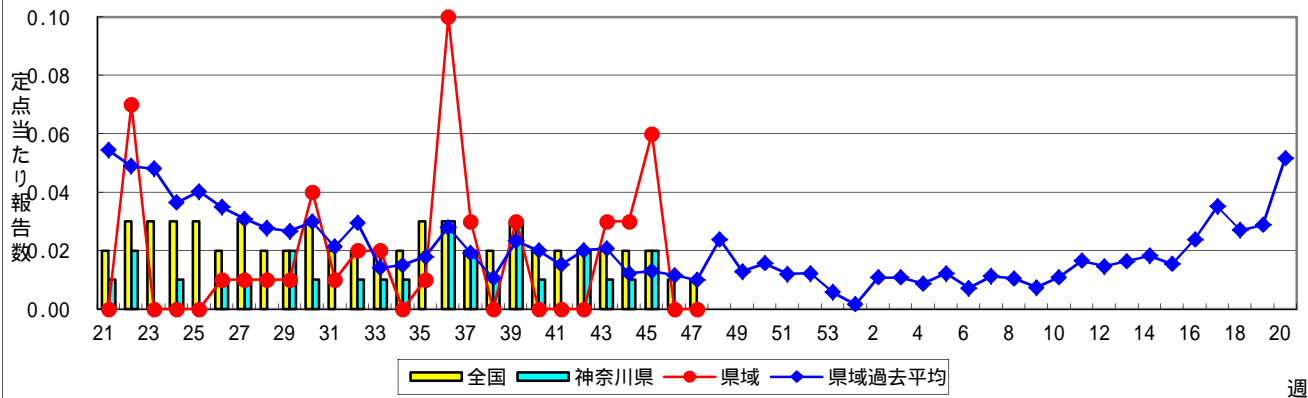
伝染性紅斑(リンゴ病)



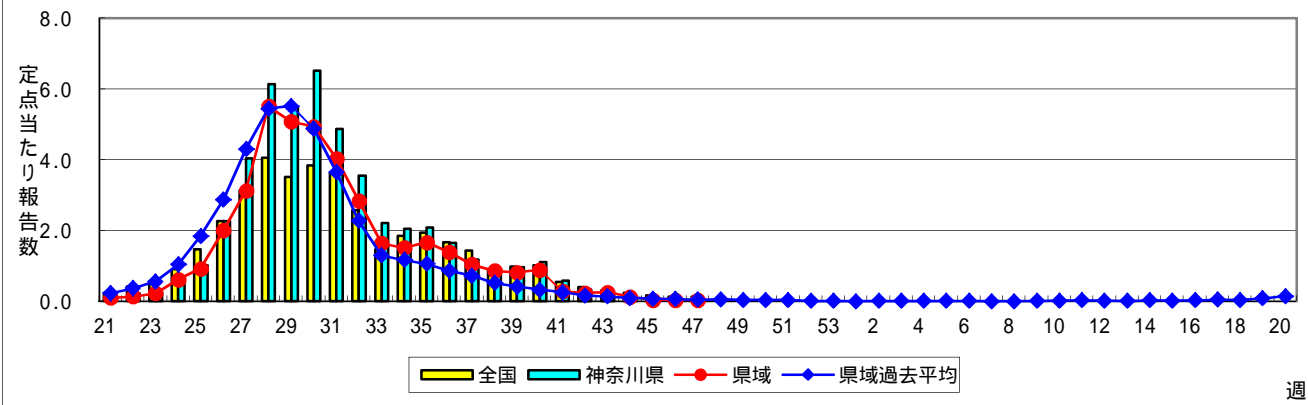
突発性発しん



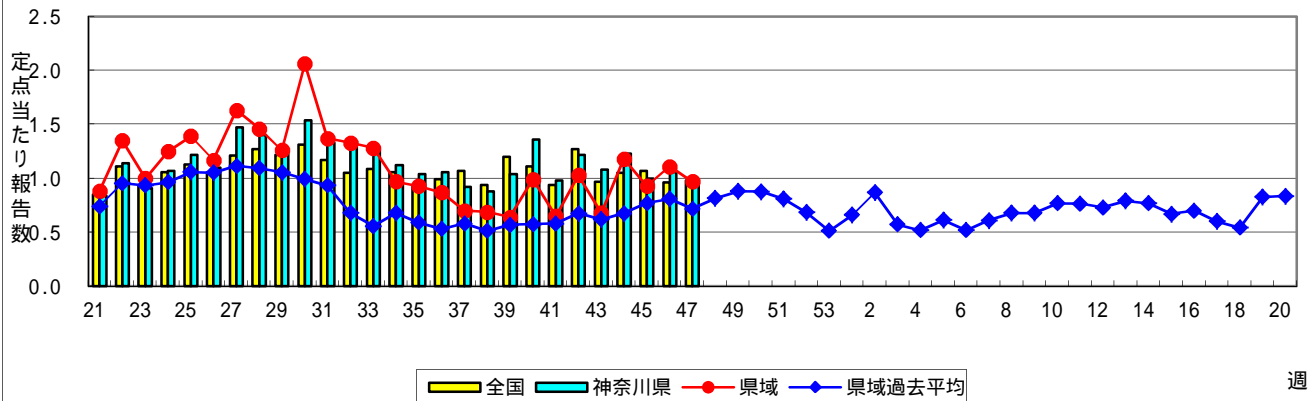
百日咳



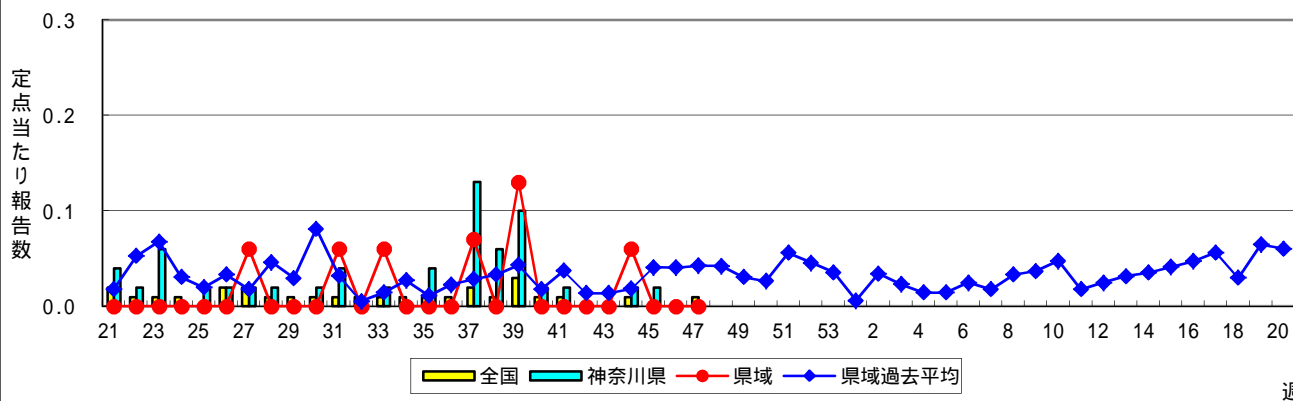
ヘルパンギーナ



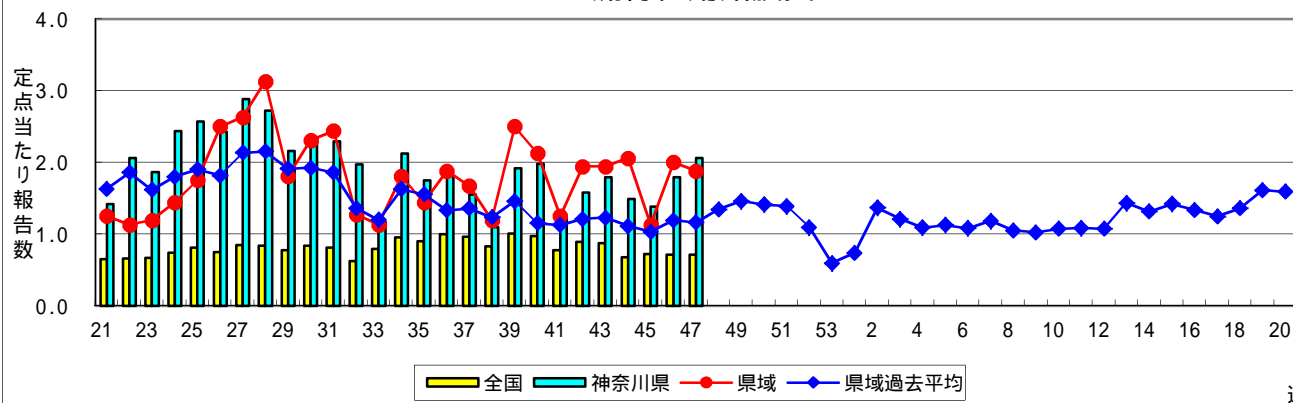
流行性耳下腺炎(おたふくかぜ)



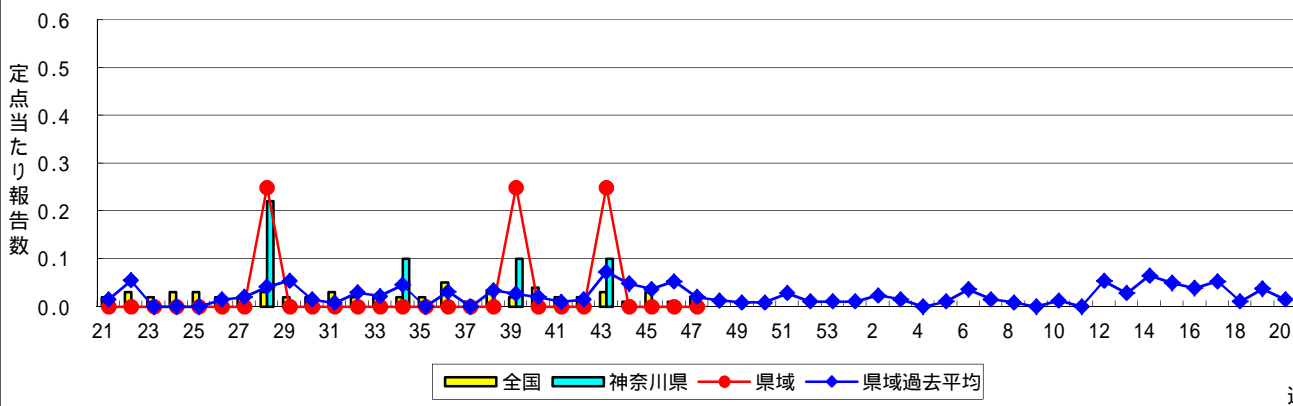
急性出血性結膜炎



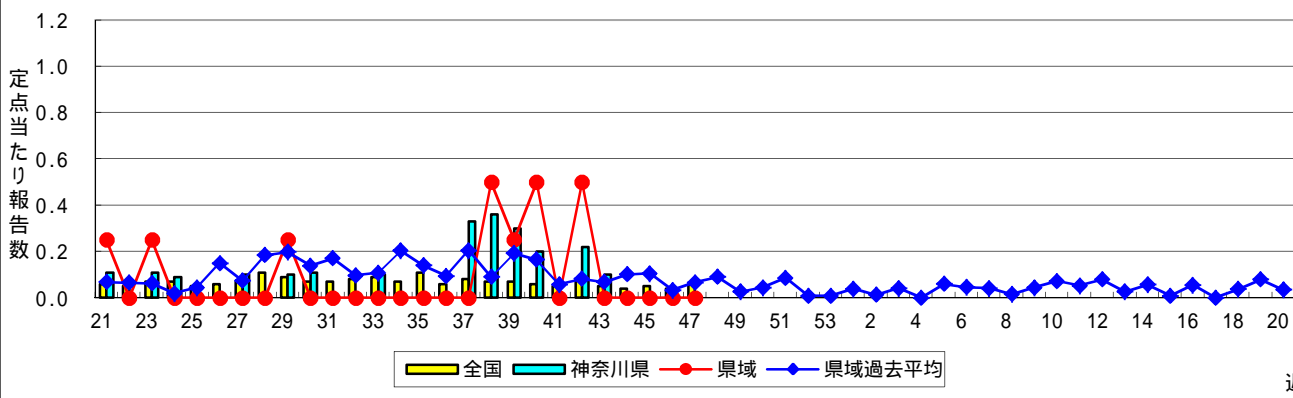
流行性角結膜炎



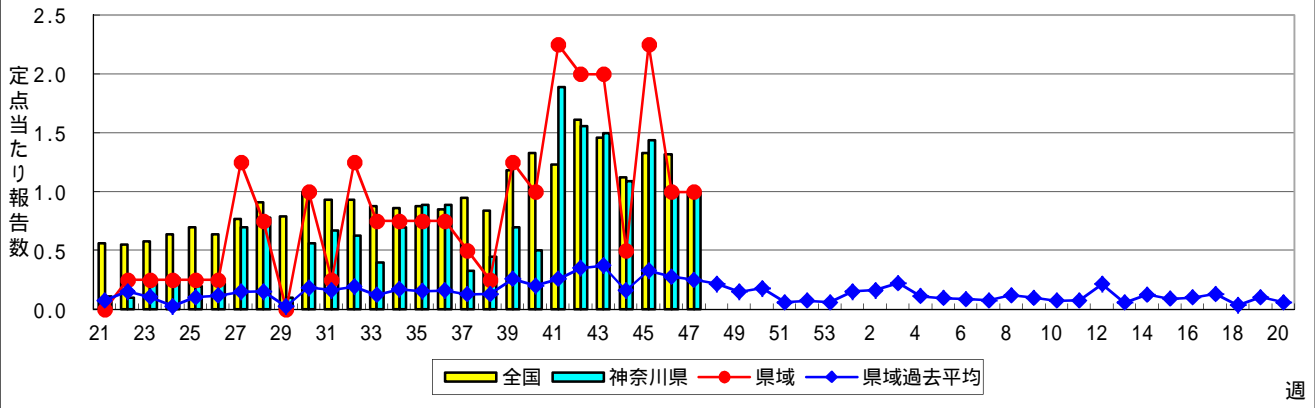
細菌性髄膜炎



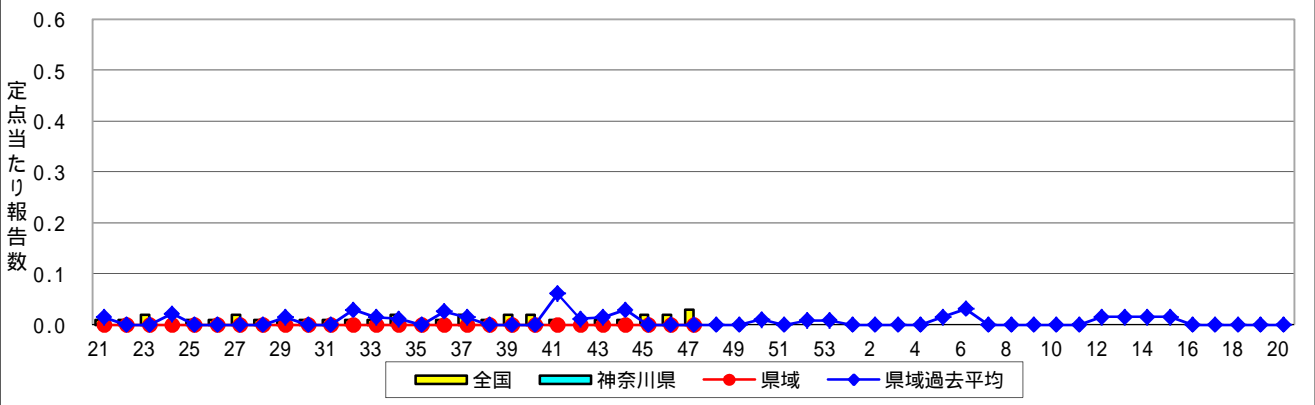
無菌性髄膜炎



マイコプラズマ肺炎



クラミジア肺炎(オウム病を除く)



感染性胃腸炎(ロタウイルス)

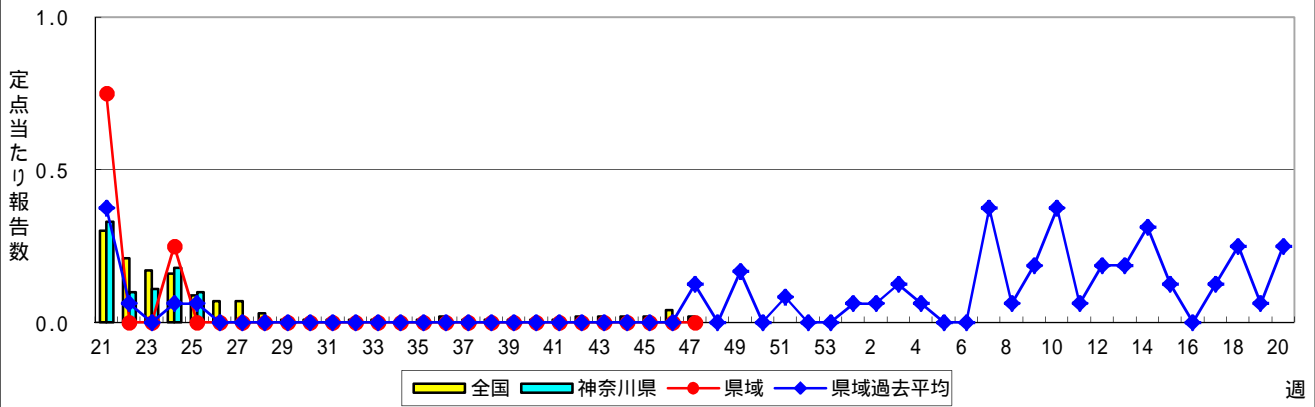


表1 報告数・定点当たり報告数 疾病、政令市・保健所別 (その1)

2016年47週(11月21日~11月27日)

神奈川県	インフルエンザ (高病原性鳥インフルエンザを除く)		RSウイルス感染症		咽頭結膜熱		A群溶血性レンサ球菌咽頭炎		感染性胃腸炎	
	報告数	定点当たり	報告数	定点当たり	報告数	定点当たり	報告数	定点当たり	報告数	定点当たり
全県	521	1.56	51	0.24	36	0.17	338	1.61	3,737	17.80
横浜市	253	1.85	18	0.21	11	0.13	109	1.27	1,480	17.21
川崎市	96	1.60	8	0.22	8	0.22	73	2.03	731	20.31
相模原市	28	1.22	-	-	8	0.53	36	2.40	235	15.67
県域 (横浜市、川崎市、相模原市を除く)	144	1.26	25	0.34	9	0.12	120	1.64	1,291	17.68
横須賀市	18	1.29	1	0.11	-	-	8	0.89	112	12.44
藤沢市	16	1.14	1	0.11	-	-	12	1.33	193	21.44
平塚	6	0.55	7	1.00	1	0.14	4	0.57	83	11.86
平塚 秦野センター	15	1.50	1	0.17	1	0.17	14	2.33	135	22.50
鎌倉	11	1.10	2	0.33	-	-	4	0.67	95	15.83
鎌倉 三崎センター	1	0.33	-	-	2	1.00	3	1.50	18	9.00
小田原	14	1.40	2	0.33	-	-	29	4.83	157	26.17
小田原 足柄上センター	2	0.40	-	-	-	-	1	0.33	15	5.00
厚木	40	2.35	7	0.64	3	0.27	26	2.36	290	26.36
厚木 大和センター	13	1.18	4	0.57	-	-	18	2.57	87	12.43
茅ヶ崎	8	0.89	-	-	2	0.29	1	0.14	106	15.14

神奈川県	水痘		手足口病		伝染性紅斑		突発性発しん		百日咳	
	報告数	定点当たり	報告数	定点当たり	報告数	定点当たり	報告数	定点当たり	報告数	定点当たり
全県	152	0.72	110	0.52	14	0.07	102	0.49	1	-
横浜市	70	0.81	25	0.29	3	0.03	40	0.47	1	0.01
川崎市	30	0.83	26	0.72	-	-	21	0.58	-	-
相模原市	6	0.40	5	0.33	2	0.13	7	0.47	-	-
県域 (横浜市、川崎市、相模原市を除く)	46	0.63	54	0.74	9	0.12	34	0.47	-	-
横須賀市	6	0.67	8	0.89	2	0.22	6	0.67	-	-
藤沢市	1	0.11	5	0.56	1	0.11	8	0.89	-	-
平塚	1	0.14	5	0.71	-	-	2	0.29	-	-
平塚 秦野センター	1	0.17	7	1.17	-	-	3	0.50	-	-
鎌倉	1	0.17	4	0.67	-	-	2	0.33	-	-
鎌倉 三崎センター	-	-	-	-	-	-	-	-	-	-
小田原	2	0.33	6	1.00	-	-	2	0.33	-	-
小田原 足柄上センター	-	-	3	1.00	-	-	-	-	-	-
厚木	18	1.64	13	1.18	6	0.55	7	0.64	-	-
厚木 大和センター	13	1.86	1	0.14	-	-	1	0.14	-	-
茅ヶ崎	3	0.43	2	0.29	-	-	3	0.43	-	-

神奈川県	ヘルパンギーナ		流行性耳下腺炎		急性出血性結膜炎		流行性角結膜炎		細菌性髄膜炎	
	報告数	定点当たり	報告数	定点当たり	報告数	定点当たり	報告数	定点当たり	報告数	定点当たり
全県	13	0.06	206	0.98	-	-	101	2.06	-	-
横浜市	1	0.01	50	0.58	-	-	49	2.45	-	-
川崎市	8	0.22	58	1.61	-	-	16	1.78	-	-
相模原市	1	0.07	27	1.80	-	-	6	1.50	-	-
県域 (横浜市、川崎市、相模原市を除く)	3	0.04	71	0.97	-	-	30	1.88	-	-
横須賀市	-	-	-	-	-	-	9	4.50	-	-
藤沢市	1	0.11	5	0.56	-	-	2	1.00	-	-
平塚	-	-	5	0.71	-	-	-	-	-	-
平塚 秦野センター	1	0.17	7	1.17	-	-	-	-
鎌倉	-	-	2	0.33	-	-	1	1.00
鎌倉 三崎センター	-	-	2	1.00
小田原	-	-	-	-	-	-	-	-
小田原 足柄上センター	-	-	-	-
厚木	1	0.09	17	1.55	-	-	13	4.33	-	-
厚木 大和センター	-	-	28	4.00	-	-	-	-
茅ヶ崎	-	-	5	0.71	-	-	5	2.50

表2 報告数・定点当たり報告数、疾病・年齢階級別
(全県及び横浜市・川崎市・相模原市を除く県域) (その1)

2016年47週(11月21日～11月27日)

*表2は、各保健福祉事務所からの最新の報告をもとに作成しているため、国の還元データである表1および表3の数値と一致しないことがあります。

インフルエンザ定点		項目	合計	～5か月	～11か月	1歳	2	3	4	5	6	7	8
インフルエンザ (高病原性鳥インフルエンザを除く)	全国	報告数	8,843	19	73	249	236	345	450	466	449	461	448
		定点当たり	1.79	0.00	0.01	0.05	0.05	0.07	0.09	0.09	0.09	0.09	0.09
	全県	報告数	521	-	2	10	14	14	22	12	24	39	39
		定点当たり	1.56	-	0.01	0.03	0.04	0.04	0.07	0.04	0.07	0.12	0.12
	県域	報告数	144	-	2	2	2	4	4	2	4	12	13
		定点当たり	1.26	-	0.02	0.02	0.02	0.04	0.04	0.02	0.04	0.11	0.11

小児科定点		項目	合計	～5か月	～11か月	1歳	2	3	4	5	6	7	8
RSウイルス 感染症	全国	報告数	3,222	598	679	1,047	484	249	97	35	16	5	6
		定点当たり	1.02	0.19	0.21	0.33	0.15	0.08	0.03	0.01	0.01	0.00	0.00
	全県	報告数	51	6	18	16	8	3	-	-	-	-	-
		定点当たり	0.24	0.03	0.09	0.08	0.04	0.01	-	-	-	-	-
	県域	報告数	25	2	10	7	4	2	-	-	-	-	-
		定点当たり	0.34	0.03	0.14	0.10	0.05	0.03	-	-	-	-	-
咽頭結膜熱	全国	報告数	1,180	6	65	307	161	181	176	103	54	44	19
		定点当たり	0.37	0.00	0.02	0.10	0.05	0.06	0.06	0.03	0.02	0.01	0.01
	全県	報告数	36	-	1	13	5	6	3	2	2	2	1
		定点当たり	0.17	-	0.00	0.06	0.02	0.03	0.01	0.01	0.01	0.01	0.00
	県域	報告数	9	-	-	4	-	2	1	1	1	-	-
		定点当たり	0.12	-	-	0.05	-	0.03	0.01	0.01	0.01	-	-
A群溶血性レンサ球菌咽頭炎	全国	報告数	6,596	5	23	207	321	548	810	900	798	706	596
		定点当たり	2.09	0.00	0.01	0.07	0.10	0.17	0.26	0.28	0.25	0.22	0.19
	全県	報告数	338	-	-	6	12	19	31	53	59	41	29
		定点当たり	1.61	-	-	0.03	0.06	0.09	0.15	0.25	0.28	0.20	0.14
	県域	報告数	120	-	-	-	5	5	4	12	29	14	14
		定点当たり	1.64	-	-	-	0.07	0.07	0.05	0.16	0.40	0.19	0.19
感染性胃腸炎	全国	報告数	40,607	197	1,402	4,344	3,885	4,236	4,823	4,460	3,632	2,541	2,066
		定点当たり	12.85	0.06	0.44	1.37	1.23	1.34	1.53	1.41	1.15	0.80	0.65
	全県	報告数	3,737	11	108	353	312	385	430	442	348	269	242
		定点当たり	17.80	0.05	0.51	1.68	1.49	1.83	2.05	2.10	1.66	1.28	1.15
	県域	報告数	1,291	5	37	96	108	146	134	143	125	94	74
		定点当たり	17.68	0.07	0.51	1.32	1.48	2.00	1.84	1.96	1.71	1.29	1.01
水痘	全国	報告数	1,883	15	64	151	116	162	233	292	254	203	148
		定点当たり	0.60	0.00	0.02	0.05	0.04	0.05	0.07	0.09	0.08	0.06	0.05
	全県	報告数	152	-	2	12	4	7	21	15	26	18	15
		定点当たり	0.72	-	0.01	0.06	0.02	0.03	0.10	0.07	0.12	0.09	0.07
	県域	報告数	46	-	-	5	1	-	5	7	10	4	4
		定点当たり	0.63	-	-	0.07	0.01	-	0.07	0.10	0.14	0.05	0.05

インフルエンザ定点		項目	9	10-14	15-19	20-29	30-39	40-49	50-59	60-69	70-79	80歳以上
インフルエンザ (高病原性鳥インフルエンザを除く)	全国	報告数	449	1,728	603	539	643	558	403	303	212	209
		定点当たり	0.09	0.35	0.12	0.11	0.13	0.11	0.08	0.06	0.04	0.04
	全県	報告数	23	138	43	25	32	33	25	14	6	6
		定点当たり	0.07	0.41	0.13	0.07	0.10	0.10	0.07	0.04	0.02	0.02
	県域	報告数	8	47	9	3	9	8	10	2	1	2
		定点当たり	0.07	0.41	0.08	0.03	0.08	0.07	0.09	0.02	0.01	0.02

小児科定点		項目	9	10-14	15-19	20歳以上
RSウイルス 感染症	全国	報告数	1	2	1	2
		定点当たり	0.00	0.00	0.00	0.00
	全県	報告数	-	-	-	-
		定点当たり	-	-	-	-
	県域	報告数	-	-	-	-
		定点当たり	-	-	-	-
咽頭結膜熱	全国	報告数	10	28	6	20
		定点当たり	0.00	0.01	0.00	0.01
	全県	報告数	-	1	-	-
		定点当たり	-	0.00	-	-
	県域	報告数	-	-	-	-
		定点当たり	-	-	-	-
A群溶血性レンサ球菌咽頭炎	全国	報告数	437	895	73	277
		定点当たり	0.14	0.28	0.02	0.09
	全県	報告数	26	38	2	22
		定点当たり	0.12	0.18	0.01	0.10
	県域	報告数	4	19	2	12
		定点当たり	0.05	0.26	0.03	0.16
感染性胃腸炎	全国	報告数	1,536	3,222	587	3,674
		定点当たり	0.49	1.02	0.19	1.16
	全県	報告数	147	283	43	364
		定点当たり	0.70	1.35	0.20	1.73
	県域	報告数	61	131	17	120
		定点当たり	0.84	1.79	0.23	1.64
水痘	全国	報告数	92	138	8	7
		定点当たり	0.03	0.04	0.00	0.00
	全県	報告数	15	17	-	-
		定点当たり	0.07	0.08	-	-
	県域	報告数	4	6	-	-
		定点当たり	0.05	0.08	-	-

**表2 報告数・定点当たり報告数、疾病・年齢階級別
(全県及び横浜市・川崎市・相模原市を除く県域) (その2)**

2016年47週(11月21日～11月27日)

*表2は、各保健福祉事務所からの最新の報告をもとに作成しているため、国の還元データである表1および表3の数値と一致しないことがあります。

小児科定点	項目	合計	～5か月	～11か月	1歳	
手足口病	全国	報告数	2,212	28	198	820
		定点当たり	0.70	0.01	0.06	0.26
	全県	報告数	110	2	6	43
		定点当たり	0.52	0.01	0.03	0.20
	県域	報告数	54	1	1	17
		定点当たり	0.74	0.01	0.01	0.23
伝染性紅斑	全国	報告数	403	-	3	20
		定点当たり	0.13	-	0.00	0.01
	全県	報告数	14	-	-	3
		定点当たり	0.07	-	-	0.01
	県域	報告数	9	-	-	3
		定点当たり	0.12	-	-	0.04
突発性発しん	全国	報告数	1,342	22	451	723
		定点当たり	0.42	0.01	0.14	0.23
	全県	報告数	102	5	25	58
		定点当たり	0.49	0.02	0.12	0.28
	県域	報告数	34	3	7	20
		定点当たり	0.47	0.04	0.10	0.27
百日咳	全国	報告数	39	4	-	2
		定点当たり	0.01	0.00	-	0.00
	全県	報告数	1	-	-	-
		定点当たり	0.00	-	-	-
	県域	報告数	-	-	-	-
		定点当たり	-	-	-	-
ヘルパンギーナ	全国	報告数	412	2	42	135
		定点当たり	0.13	0.00	0.01	0.04
	全県	報告数	13	-	2	3
		定点当たり	0.06	-	0.01	0.01
	県域	報告数	3	-	-	-
		定点当たり	0.04	-	-	-
流行性耳下腺炎	全国	報告数	3,110	-	6	81
		定点当たり	0.98	-	0.00	0.03
	全県	報告数	206	-	1	6
		定点当たり	0.98	-	0.00	0.03
	県域	報告数	71	-	-	4
		定点当たり	0.97	-	-	0.05

小児科定点	項目	2	3	4	5	6	7	8	9	10-14	15-19	20歳以上	
手足口病	全国	報告数	412	232	214	113	70	36	21	12	27	1	28
		定点当たり	0.13	0.07	0.07	0.04	0.02	0.01	0.01	0.00	0.01	0.00	0.01
	全県	報告数	19	15	11	2	3	2	5	-	-	-	2
		定点当たり	0.09	0.07	0.05	0.01	0.01	0.01	0.02	-	-	-	0.01
	県域	報告数	12	8	4	2	3	1	3	-	-	-	2
		定点当たり	0.16	0.11	0.05	0.03	0.04	0.01	0.04	-	-	-	0.03
伝染性紅斑	全国	報告数	30	38	59	68	49	34	42	29	25	1	5
		定点当たり	0.01	0.01	0.02	0.02	0.02	0.01	0.01	0.01	0.01	0.00	0.00
	全県	報告数	2	1	-	2	3	-	-	2	1	-	-
		定点当たり	0.01	0.00	-	0.01	0.01	-	-	-	-	-	0.01
	県域	報告数	2	-	-	-	1	-	-	2	1	-	-
		定点当たり	0.03	-	-	-	0.01	-	-	0.03	0.01	-	-
突発性発しん	全国	報告数	110	28	6	1	-	1	-	-	-	-	
		定点当たり	0.03	0.01	0.00	0.00	-	0.00	-	-	-	-	-
	全県	報告数	9	5	-	-	-	-	-	-	-	-	-
		定点当たり	0.04	0.02	-	-	-	-	-	-	-	-	-
	県域	報告数	3	1	-	-	-	-	-	-	-	-	-
		定点当たり	0.04	0.01	-	-	-	-	-	-	-	-	-
百日咳	全国	報告数	1	-	2	2	-	4	3	1	11	1	8
		定点当たり	0.00	-	0.00	0.00	-	0.00	0.00	0.00	0.00	0.00	0.00
	全県	報告数	-	-	-	-	-	-	-	-	1	-	-
		定点当たり	-	-	-	-	-	-	-	-	0.00	-	-
	県域	報告数	-	-	-	-	-	-	-	-	-	-	-
		定点当たり	-	-	-	-	-	-	-	-	-	-	-
ヘルパンギーナ	全国	報告数	64	54	39	22	26	10	6	2	5	1	4
		定点当たり	0.02	0.02	0.01	0.01	0.01	0.00	0.00	0.00	0.00	0.00	0.00
	全県	報告数	2	-	3	1	-	1	-	-	1	-	-
		定点当たり	0.01	-	0.01	0.00	-	0.00	-	-	0.00	-	-
	県域	報告数	1	-	-	-	-	1	-	-	1	-	-
		定点当たり	0.01	-	-	-	-	0.01	-	-	0.01	-	-
流行性耳下腺炎	全国	報告数	170	308	396	453	426	359	286	203	342	27	53
		定点当たり	0.05	0.10	0.13	0.14	0.13	0.11	0.09	0.06	0.11	0.01	0.02
	全県	報告数	6	15	25	21	20	23	23	15	39	4	8
		定点当たり	0.03	0.07	0.12	0.10	0.10	0.11	0.11	0.07	0.19	0.02	0.04
	県域	報告数	2	5	10	5	4	5	12	6	14	2	2
		定点当たり	0.03	0.07	0.14	0.07	0.05	0.07	0.16	0.08	0.19	0.03	0.03

表2 報告数・定点当たり報告数、疾病・年齢階級別
(全県及び横浜市・川崎市・相模原市を除く県域) (その3)

2016年47週(11月21日～11月27日)

*表2は、各保健福祉事務所からの最新の報告をもとに作成しているため、国の週元データである表1および表3の数値と一致しないことがあります。

眼科定点		項目	合計	～5か月	～11か月	1歳	2	3	4	5	6	7	8
急性出血性結膜炎	全国	報告数	5	-	-	-	-	-	-	-	-	-	-
		定点当たり	0.01	-	-	-	-	-	-	-	-	-	-
	県域	報告数	-	-	-	-	-	-	-	-	-	-	-
流行性角結膜炎	全国	報告数	489	4	9	22	19	23	21	18	8	7	6
		定点当たり	0.71	0.01	0.01	0.03	0.03	0.03	0.03	0.03	0.01	0.01	0.01
	県域	報告数	101	1	2	4	3	7	4	5	2	1	1
基幹定点(週報)	全国	報告数	2.06	0.02	0.04	0.08	0.06	0.14	0.08	0.10	0.04	0.02	0.02
		定点当たり	1.88	-	0.06	0.13	-	0.06	0.06	0.13	0.06	-	0.06
	県域	報告数	30	-	1	2	-	1	1	2	1	-	1
急性出血性結膜炎	全国	報告数	8	2	1	-	-	-	-	-	1	1	-
		定点当たり	0.02	0.00	0.00	-	-	-	-	-	0.00	0.00	-
	県域	報告数	-	-	-	-	-	-	-	-	-	-	-
無菌性髄膜炎	全国	報告数	28	3	-	6	6	3	-	2	3	1	1
		定点当たり	0.06	0.01	-	0.01	0.01	0.01	-	0.00	0.01	0.00	0.00
	県域	報告数	-	-	-	-	-	-	-	-	-	-	-
マイコプラズマ肺炎	全国	報告数	463	-	120	155	96	21	6	15	5	8	8
		定点当たり	0.98	-	0.25	0.33	0.20	0.04	0.01	0.03	0.01	0.02	0.02
	県域	報告数	9	-	2	2	2	-	1	1	-	-	1
クラミジア肺炎(オウム病を除く)	全国	報告数	15	-	2	2	1	-	-	1	-	2	-
		定点当たり	0.03	-	0.00	0.00	0.00	-	-	0.00	-	0.00	-
	県域	報告数	4	-	-	2	-	-	-	1	-	-	1
感染性胃腸炎(ロタウイルス)	全国	報告数	8	1	6	1	-	-	-	-	-	-	-
		定点当たり	0.02	0.00	0.01	0.00	-	-	-	-	-	-	-
	県域	報告数	-	-	-	-	-	-	-	-	-	-	-
急性出血性結膜炎	全国	報告数	-	-	-	1	2	-	1	-	-	1	-
		定点当たり	-	-	-	0.00	0.00	-	0.00	-	0.00	-	0.00
	県域	報告数	-	-	-	-	-	-	-	-	-	-	-
流行性角結膜炎	全国	報告数	2	9	10	48	102	65	44	43	29	-	-
		定点当たり	0.00	0.01	0.01	0.07	0.15	0.09	0.06	0.06	0.04	-	-
	県域	報告数	-	-	2	7	23	14	10	7	8	-	-
基幹定点(週報)	全国	報告数	-	-	-	-	-	-	-	-	-	-	-
		定点当たり	-	-	-	-	-	-	-	-	-	-	-
	県域	報告数	-	-	-	-	0.25	-	-	-	-	-	-
無菌性髄膜炎	全国	報告数	-	-	1	1	1	-	-	-	-	-	-
		定点当たり	-	-	0.00	0.00	0.00	-	-	-	-	-	-
	県域	報告数	-	-	-	-	-	-	-	-	-	-	-
マイコプラズマ肺炎	全国	報告数	3	4	4	-	2	16	-	-	-	-	-
		定点当たり	0.01	0.01	0.01	-	0.00	0.03	-	-	-	-	-
	県域	報告数	-	-	-	-	-	-	-	-	-	-	-
クラミジア肺炎(オウム病を除く)	全国	報告数	1	-	2	-	2	2	-	-	-	-	-
		定点当たり	0.00	-	0.00	-	0.00	0.00	-	-	-	-	-
	県域	報告数	-	-	-	-	-	-	-	-	-	-	-
感染性胃腸炎(ロタウイルス)	全国	報告数	-	-	-	-	-	-	-	-	-	-	-
		定点当たり	-	-	-	-	-	-	-	-	-	-	-
	県域	報告数	-	-	-	-	-	-	-	-	-	-	-

眼科定点		項目	合計	0歳	1-4	5-9	10-14	15-19	20-24	25-29	30-34	35-39	40-44
急性出血性結膜炎	全国	報告数	8	2	1	-	-	-	-	-	1	1	-
		定点当たり	0.02	0.00	0.00	-	-	-	-	-	0.00	0.00	-
	県域	報告数	-	-	-	-	-	-	-	-	-	-	-
無菌性髄膜炎	全国	報告数	28	3	-	6	6	3	-	2	3	1	1
		定点当たり	0.06	0.01	-	0.01	0.01	0.01	-	0.00	0.01	0.00	0.00
	県域	報告数	-	-	-	-	-	-	-	-	-	-	-
マイコプラズマ肺炎	全国	報告数	463	-	120	155	96	21	6	15	5	8	8
		定点当たり	0.98	-	0.25	0.33	0.20	0.04	0.01	0.03	0.01	0.02	0.02
	県域	報告数	9	-	2	2	2	-	1	1	-	-	1
クラミジア肺炎(オウム病を除く)	全国	報告数	15	-	2	2	1	-	-	1	-	2	-
		定点当たり	0.03	-	0.00	0.00	0.00	-	-	0.00	-	0.00	-
	県域	報告数	4	-	-	2	-	-	-	1	-	-	1
感染性胃腸炎(ロタウイルス)	全国	報告数	8	1	6	1	-	-	-	-	-	-	-
		定点当たり	0.02	0.00	0.01	0.00	-	-	-	-	-	-	-
	県域	報告数	-	-	-	-	-	-	-	-	-	-	-

眼科定点		項目	9	10-14	15-19	20-29	30-39	40-49	50-59	60-69	70歳以上
急性出血性結膜炎	全国	報告数	-	-	-	1	2	-	1	-	1
		定点当たり	-	-	-	0.00	0.00	-	0.00	-	0.00
	県域	報告数	-	-	-	-	-	-	-	-	-
流行性角結膜炎	全国	報告数	2	9	10	48	102	65	44	43	29
		定点当たり	0.00	0.01	0.01	0.07	0.15	0.09	0.06	0.06	0.04
	県域	報告数	-	-	2	7	23	14	10	7	8
基幹定点(週報)	全国	報告数	-	-	-	-	-	-	-	-	-
		定点当たり	-	-	-	-	-	-	-	-	-
	県域	報告数	-	-	-	-	0.25	-	-	-	-
無菌性髄膜炎	全国	報告数	-	-	1	1	1	-	-	-	-
		定点当たり	-	-	0.00	0.00	0.00	-	-	-	-
	県域	報告数	-	-	-	-	-	-	-	-	-
マイコプラズマ肺炎	全国	報告数	3	4	4	-	2	16	-	-	-
		定点当たり	0.01	0.01	0.01	-	0.00	0.03	-	-	-
	県域	報告数	-	-	-	-	-	-	-	-	-
クラミジア肺炎(オウム病を除く)	全国	報告数	1	-	2	-	2	2	-	-	-
		定点当たり	0.00	-	0.00	-	0.00	0.00	-	-	-
	県域	報告数	-	-	-	-	-	-	-	-	-
感染性胃腸炎(ロタウイルス)	全国	報告数	-	-	-	-	-	-	-	-	-
		定点当たり	-	-	-	-	-	-	-	-	-
	県域	報告数	-	-	-	-	-	-	-	-	-

基幹定点(週報)		項目	45-49	50-54	55-59	60-64	65-69	70歳以上
急性出血性結膜炎	全国	報告数	-	-	-	1	1	1
		定点当たり	-	-	-	0.00	0.00	0.00
	県域	報告数	-	-	-	-	-	-
無菌性髄膜炎	全国	報告数	-	-	1	1	1	
		定点当たり	-	-	0.00	0.00	0.00	
	県域	報告数	-	-	-	-	-	
マイコプラズマ肺炎	全国	報告数	3	4	4	-	2	
		定点当たり	0.01	0.01	0.01	-	0.00	
	県域	報告数	-	-	-	-	-	
クラミジア肺炎(オウム病を除く)	全国	報告数	1	-	2	-	2	
		定点当たり	0.00	-	0.00	-	0.00	
	県域	報告数	-	-	-	-	-	
感染性胃腸炎(ロタウイルス)	全国	報告数	-	-	-	-	-	
		定点当たり	-	-	-	-	-	
	県域	報告数	-	-	-	-	-	

表3 5週前～今週の推移 (その1)
(全県及び横浜市・川崎市・相模原市を除く県域)

2016年47週(11月21日～11月27日)

疾病名	項目		5週前	4週前	3週前	2週前	1週前	今週
			42週	43週	44週	45週	46週	47週
			(10月17日 ～10月23 日)	(10月24日 ～10月30 日)	(10月31日 ～11月06 日)	(11月07日 ～11月13 日)	(11月14日 ～11月20 日)	(11月21日 ～11月27 日)
インフルエンザ (高病原性鳥インフル ンザを除く)	全県	報告数	119	119	160	179	439	521
		定点当たり	0.36	0.36	0.48	0.54	1.31	1.56
	県域	報告数	27	18	45	59	152	144
		定点当たり	0.23	0.16	0.39	0.51	1.33	1.26
RSウイルス 感染症	全県	報告数	238	160	114	83	57	51
		定点当たり	1.13	0.75	0.55	0.39	0.27	0.24
	県域	報告数	98	61	48	40	28	25
		定点当たり	1.36	0.85	0.67	0.56	0.38	0.34
咽頭結膜熱	全県	報告数	29	36	45	53	39	36
		定点当たり	0.14	0.17	0.22	0.25	0.18	0.17
	県域	報告数	11	14	7	14	10	9
		定点当たり	0.15	0.19	0.10	0.19	0.14	0.12
A群溶血性レ ンサ球菌咽頭 炎	全県	報告数	315	261	293	301	328	338
		定点当たり	1.50	1.23	1.41	1.43	1.55	1.61
	県域	報告数	66	52	83	93	99	120
		定点当たり	0.92	0.72	1.15	1.29	1.36	1.64
感染性胃腸炎	全県	報告数	1,071	1,509	1,961	2,971	4,126	3,737
		定点当たり	5.10	7.12	9.43	14.08	19.55	17.80
	県域	報告数	329	479	602	986	1,503	1,291
		定点当たり	4.57	6.65	8.36	13.69	20.59	17.68
水痘	全県	報告数	56	89	69	123	134	152
		定点当たり	0.27	0.42	0.33	0.58	0.64	0.72
	県域	報告数	18	16	29	27	28	46
		定点当たり	0.25	0.22	0.40	0.38	0.38	0.63
手足口病	全県	報告数	302	258	203	142	114	110
		定点当たり	1.44	1.22	0.98	0.67	0.54	0.52
	県域	報告数	90	74	72	59	47	54
		定点当たり	1.25	1.03	1.00	0.82	0.64	0.74
伝染性紅斑	全県	報告数	17	7	8	21	22	14
		定点当たり	0.08	0.03	0.04	0.10	0.10	0.07
	県域	報告数	11	1	3	9	9	9
		定点当たり	0.15	0.01	0.04	0.13	0.12	0.12
突発性発しん	全県	報告数	79	78	86	78	104	102
		定点当たり	0.38	0.37	0.41	0.37	0.49	0.49
	県域	報告数	28	24	22	29	41	34
		定点当たり	0.39	0.33	0.31	0.40	0.56	0.47

表3 5週前～今週の推移 (その2)
(全県及び横浜市・川崎市・相模原市を除く県域)

2016年47週(11月21日～11月27日)

疾病名	項目		5週前	4週前	3週前	2週前	1週前	今週
			42週	43週	44週	45週	46週	47週
			(10月17日 ～10月23 日)	(10月24日 ～10月30 日)	(10月31日 ～11月06 日)	(11月07日 ～11月13 日)	(11月14日 ～11月20 日)	(11月21日 ～11月27 日)
百日咳	全県	報告数	4	3	3	5	-	1
		定点当たり	0.02	0.01	0.01	0.02	-	-
	県域	報告数	-	2	2	4	-	-
		定点当たり	-	0.03	0.03	0.06	-	-
ヘルパンギーナ	全県	報告数	69	48	27	9	13	13
		定点当たり	0.33	0.23	0.13	0.04	0.06	0.06
	県域	報告数	17	19	9	3	3	3
		定点当たり	0.24	0.26	0.13	0.04	0.04	0.04
流行性耳下腺炎	全県	報告数	256	228	256	210	223	206
		定点当たり	1.22	1.08	1.23	1.00	1.06	0.98
	県域	報告数	74	49	85	67	81	71
		定点当たり	1.03	0.68	1.18	0.93	1.11	0.97
急性出血性結膜炎	全県	報告数	-	-	1	1	-	-
		定点当たり	-	-	0.02	0.02	-	-
	県域	報告数	-	-	1	-	-	-
		定点当たり	-	-	0.06	-	-	-
流行性角結膜炎	全県	報告数	79	84	70	69	84	101
		定点当たり	1.58	1.79	1.49	1.38	1.79	2.06
	県域	報告数	31	31	33	18	32	30
		定点当たり	1.94	1.94	2.06	1.13	2.00	1.88
細菌性髄膜炎	全県	報告数	-	1	-	-	-	-
		定点当たり	-	0.10	-	-	-	-
	県域	報告数	-	1	-	-	-	-
		定点当たり	-	0.25	-	-	-	-
無菌性髄膜炎	全県	報告数	2	1	-	-	-	-
		定点当たり	0.22	0.10	-	-	-	-
	県域	報告数	2	-	-	-	-	-
		定点当たり	0.50	-	-	-	-	-
マイコプラズマ肺炎	全県	報告数	14	15	12	13	9	9
		定点当たり	1.56	1.50	1.09	1.44	1.00	1.00
	県域	報告数	8	8	2	9	4	4
		定点当たり	2.00	2.00	0.50	2.25	1.00	1.00
クラミジア肺炎 (オウム病を除く)	全県	報告数	-	-	-	-	-	-
		定点当たり	-	-	-	-	-	-
	県域	報告数	-	-	-	-	-	-
		定点当たり	-	-	-	-	-	-
感染性胃腸炎 (ロタウイルス)	全県	報告数	-	-	-	-	-	-
		定点当たり	-	-	-	-	-	-
	県域	報告数	-	-	-	-	-	-
		定点当たり	-	-	-	-	-	-