



神奈川県感染症発生情報 (46週報)

(11月14日～11月20日)

<http://www.eiken.pref.kanagawa.jp/>



今週の注目感染症

～インフルエンザ～ 感染している人の咳やくしゃみに含まれるウイルスを吸い込んだり、ウイルスが付着した手で目、鼻、口を触れたりすることによって感染します。今週、流行開始の目安となる1を超えました。感染予防の基本である外出後の手洗い・うがいは十分にいき、急な発熱や咳、くしゃみなどインフルエンザが疑われる症状がある場合、周囲に感染が広がらないようにマスクを着用しましょう。重症化を防ぐためにはインフルエンザワクチンの接種が有効です。また、合併症の一つである肺炎の予防には肺炎球菌ワクチンの接種が有効です。接種希望の方は、お早めにかかりつけの医療機関にご相談ください。

～腸管出血性大腸菌感染症～ 腸管出血性大腸菌感染症は、ペロ毒素を産生する腸管出血性大腸菌の感染で起こる病気です。主な症状は下痢と腹痛ですが、溶血性尿毒症候群（HUS）や脳症などを起こして死に至ることもあります。汚染された食品からの経口感染や、感染者の便を介して感染します。予防のために、食前・トイレの後などは、石鹸と流水で十分な手洗いを行い、調理器具の消毒・殺菌などに注意しましょう。特に、肉・肉製品の調理の際には、中心部までしっかり火が通るように十分加熱しましょう。

～感染性胃腸炎～ 細菌やウイルスにより嘔吐や下痢の症状が現れる感染症の総称です。特にウイルス性の感染性胃腸炎は冬期に多く、ノロウイルスを中心に毎年、学校や入居施設などで集団発生がみられています。今週は神奈川県で報告数の増加を認めており、今後の発生動向に注意してください。感染者の嘔吐物や便から手指を介した感染の他、汚染された生の二枚貝を原因とするノロウイルス食中毒も見られます。感染予防のため、食事の前やトイレの後にしっかり手洗いを行いましょう。

～麻しん～

今週の全数把握対象疾患

(当該週の国による集計及び各保健福祉事務所からの報告をもとに期日を決めて集計しているため、集計数が前後することがあります。)

分類	対象疾患	内訳				神奈川県 (今週)	神奈川県 (2016年累計)
		県域	横浜市	川崎市	相模原市		
二類	結核	17	10	6		33	1,495
三類	腸管出血性大腸菌感染症	2	2	2		6	260
四類	A型肝炎		1			1	19
	つつが虫	2				2	4
	レジオネラ症	1	2			3	110
五類	アメーバー赤痢		1			1	91
	カルバペネム耐性腸内細菌科細菌感染症		1	3		4	96
	後天性免疫不全症候群	1	2	1		4	73
	侵襲性肺炎球菌感染症	2	1	1		4	198
	梅毒		3	3	1	7	256
	麻しん			1		1	8

全数把握対象疾患情報

- ・結核33例：年齢群は10歳代1例、20歳代1例、30歳代2例、40歳代5例、50歳代5例、60歳代1例、70歳代8例、80歳代7例、90歳代3例、病型は肺結核13例、結核性胸膜炎4例、肺結核及び結核性胸膜炎1例、気管支結核1例、腸結核1例、結核性リンパ節炎1例、左肩滑液胞結核1例、疑似症患者2例、肺結核無症状病原体保有者9例
- ・腸管出血性大腸菌感染症6例：年齢群は10歳代2例、20歳代1例、30歳代1例、50歳代1例、60歳代1例、血清型・毒素型はO157 VT2 2例、O157 VT1VT2 2例、O111 VT1VT2 1例、O血清群不明HUS発症疑い 1例、推定感染経路は経口感染3例、接触感染2例、不明1例、推定感染地域は神奈川県5例、都道府県不明1例
- ・A型肝炎1例：年齢群は20歳代、推定感染経路は不明、推定感染地域は神奈川県
- ・つつが虫2例：年齢群は70歳代2例、推定感染経路は昆虫等からの感染2例、推定感染地域は神奈川県2例
- ・レジオネラ症3例：年齢群は60歳代2例、70歳代1例、病型は肺炎型3例、推定感染経路は水系感染1例、不明2例、推定感染地域は神奈川県3例
- ・アメーバー赤痢1例：年齢群は50歳代、病型は腸管アメーバー症、推定感染地域は不明、推定感染地域は神奈川県
- ・カルバペネム耐性腸内細菌科細菌感染症4例：年齢群は60歳代1例、70歳代1例、80歳代2例、菌種はEnterobacter aerogenes 3例、Enterobacter cloacae 1例、推定感染経路は以前からの保菌3例、不明1例、感染地域は神奈川県2例、都道府県不明2例
- ・後天性免疫不全症候群4例：年齢群は20歳代1例、40歳代2例、50歳代1例、病名はAIDS 1例、無症候性キャリア3例、推定感染経路は性的接触4例、推定感染地域は国内2例、タイ王国1例、不明1例
- ・侵襲性肺炎球菌感染症4例：年齢群は10歳未満1例、60歳代1例、70歳代1例、80歳代1例、推定感染経路は飛沫・飛沫核感染2例、不明2例、推定感染地域は神奈川県4例、ワクチン接種歴は接種あり2例、接種なし2例
- ・梅毒7例：年齢群は10歳未満1例、20歳代3例、30歳代1例、40歳代2例、病型は早期顕性梅毒I期2例、早期顕性梅毒II期2例、無症候病原体保有者2例、先天性梅毒1例、推定感染経路は性的接触6例、母子感染1例、推定感染地域は神奈川県6例、都道府県不明1例
- ・麻しん1例：年齢群は10歳代、推定感染経路は不明、推定感染地域は都道府県不明、ワクチン接種歴あり

今週の定点把握対象疾患

- ・インフルエンザの定点当たり報告数が、全県で流行開始の目安(1)を超えています。
- ・感染性胃腸炎の定点当たりの報告数は、小田原保健福祉事務所管内(32.17)、平塚保健福祉事務所秦野センター管内(26.83)、茅ヶ崎保健福祉事務所管内(24.14)、厚木保健福祉事務所管内(22.09)で警報レベル(20)を超え、全県(19.55)でも高くなっています。
- ・流行性耳下腺炎の定点当たりの報告数は、厚木保健福祉事務所大和センター管内(4.00)でやや高くなっています。
- ・流行性角結膜炎の定点当たりの報告数は、厚木保健福祉事務所管内(7.00)でやや高くなっています。

神奈川県感染症情報センター

神奈川県衛生研究所 企画情報部 衛生情報課

TEL:0467-83-4400(代表)

FAX:0467-89-5211(企画情報部)

感染症発生動向調査事業は「感染症の予防及び感染症の患者に対する医療に関する法律」によって行われています。

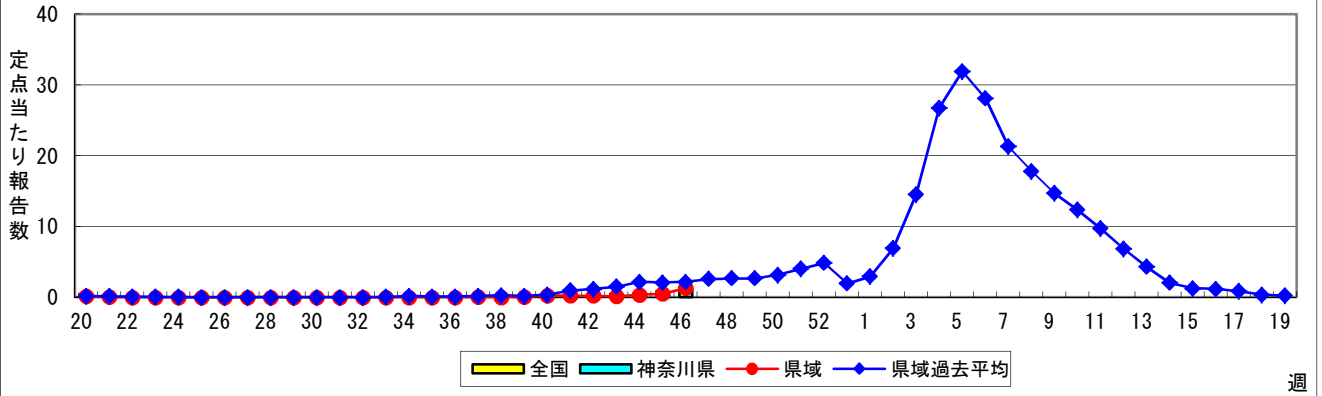
*県域とは、神奈川県内の市町村のうち横浜市、川崎市、相模原市を除いた地域です。

感染症発生動向調査:週報対象疾患の時系列グラフ

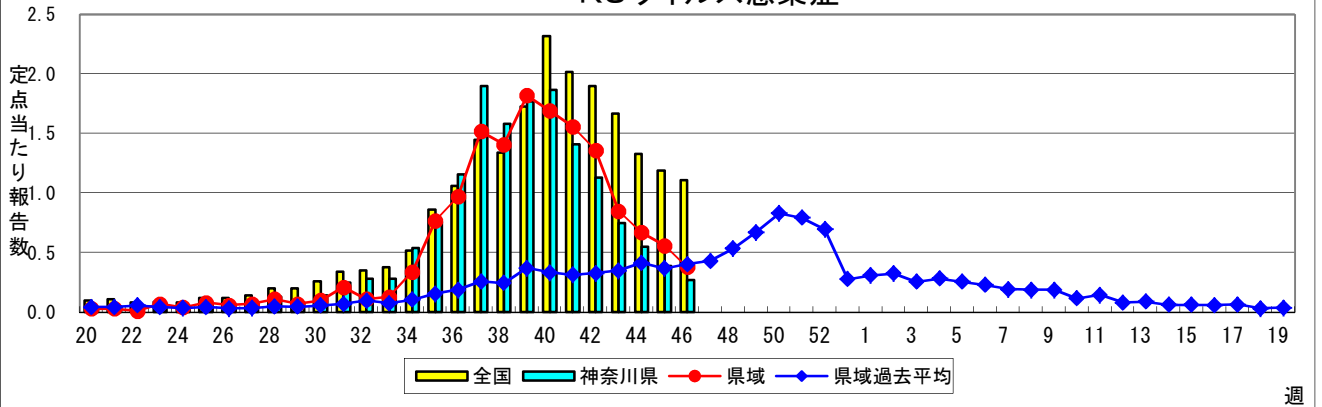
※疾患名の括弧書きは、一般名称であり、正式名称ではありません。

※神奈川県&県域(横浜市・川崎市・相模原市を除く)のデータです。

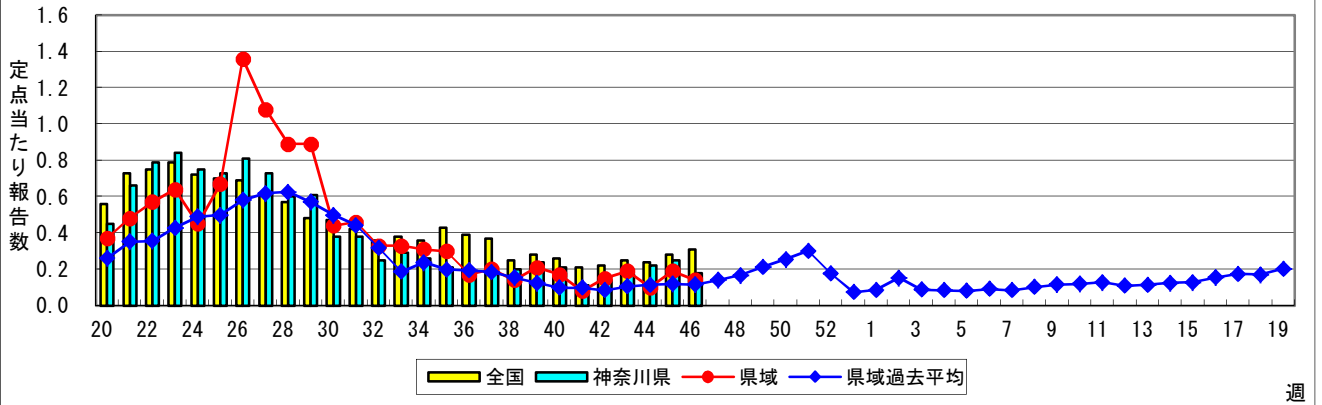
インフルエンザ(高病原性鳥インフルエンザを除く)



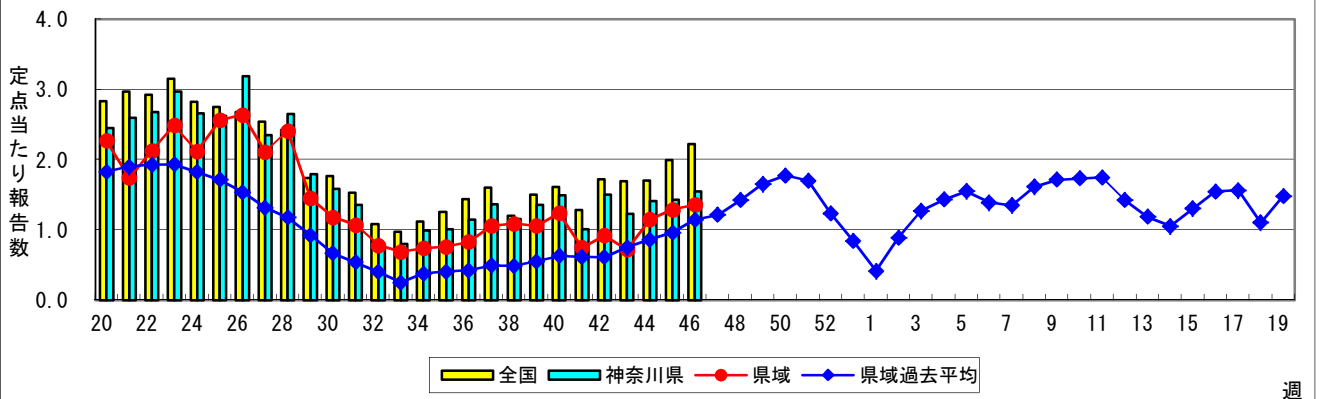
RSウイルス感染症



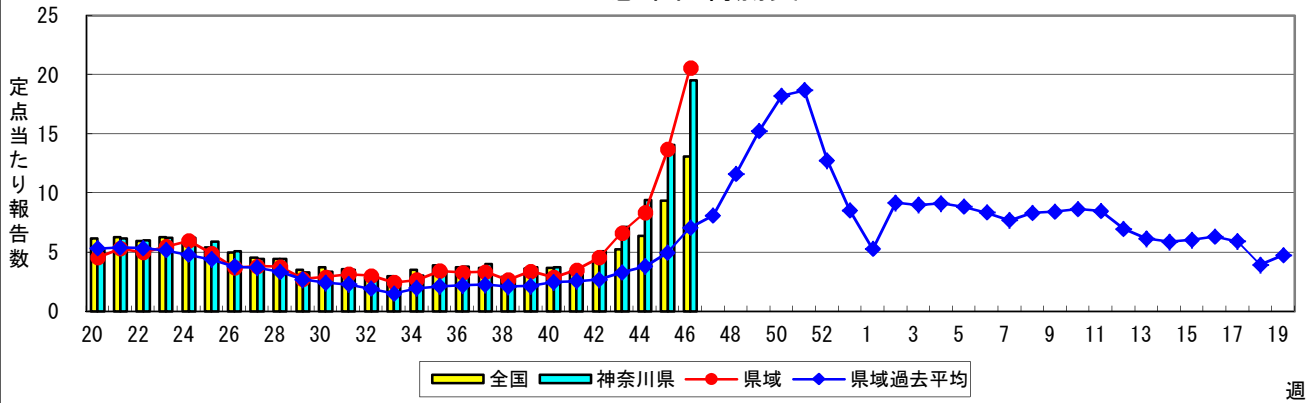
咽頭結膜熱(プール熱)



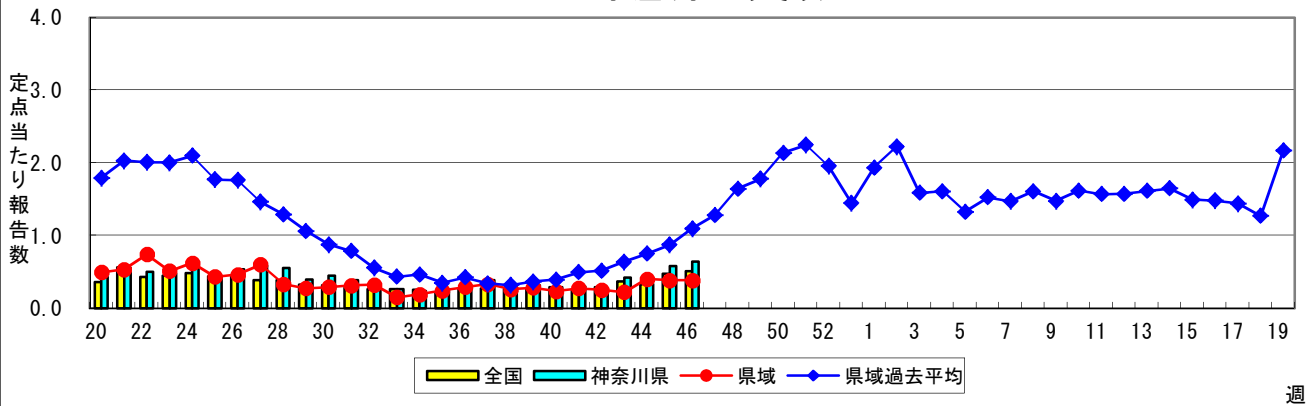
A群溶血性レンサ球菌咽頭炎



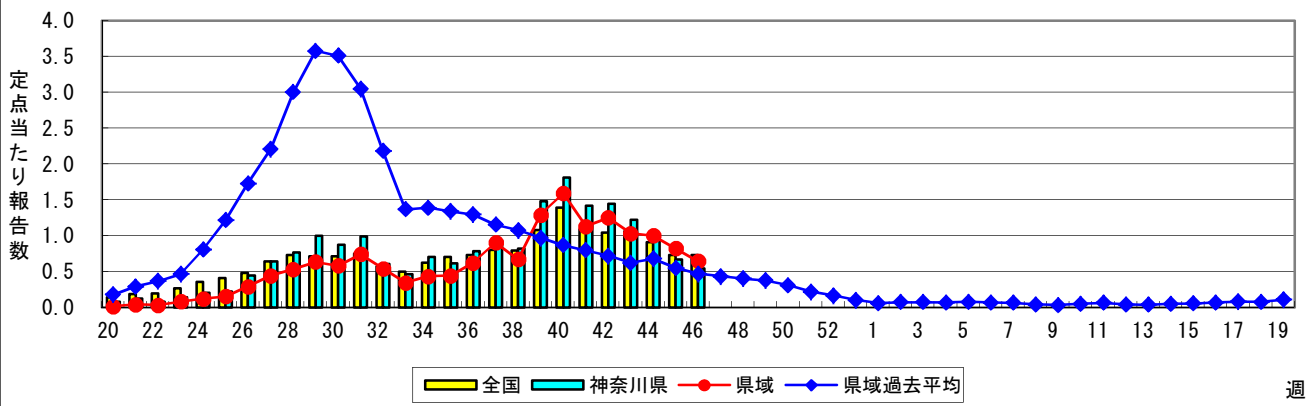
感染性胃腸炎



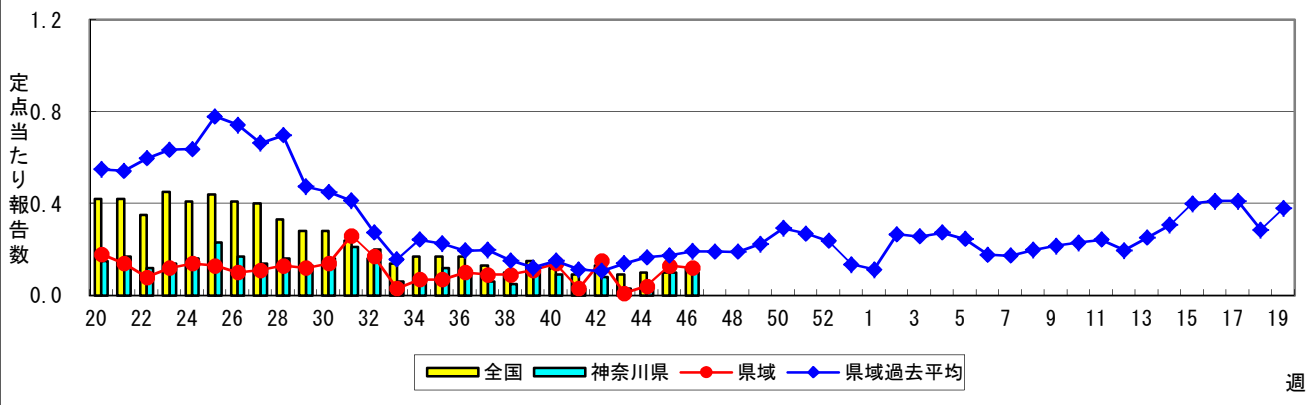
水痘(水ぼうそう)



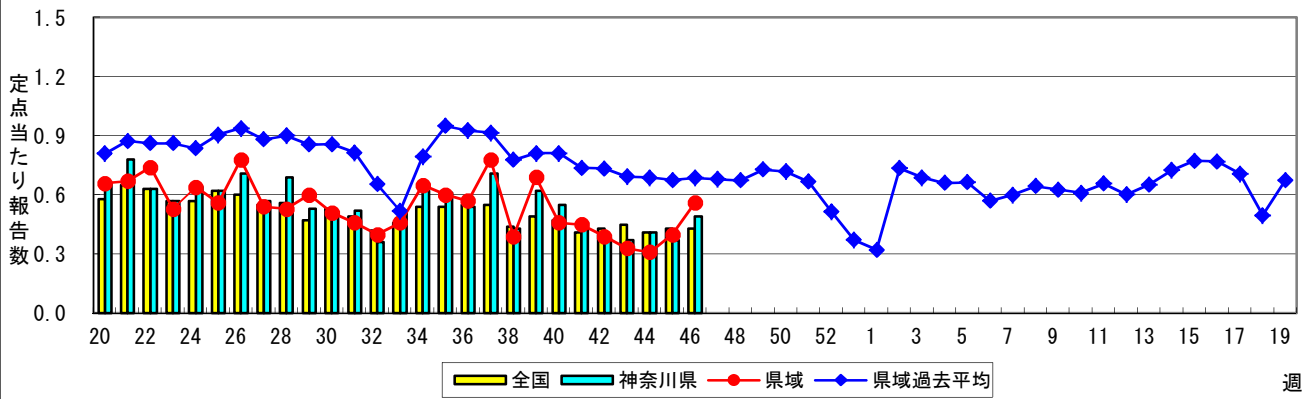
手足口病



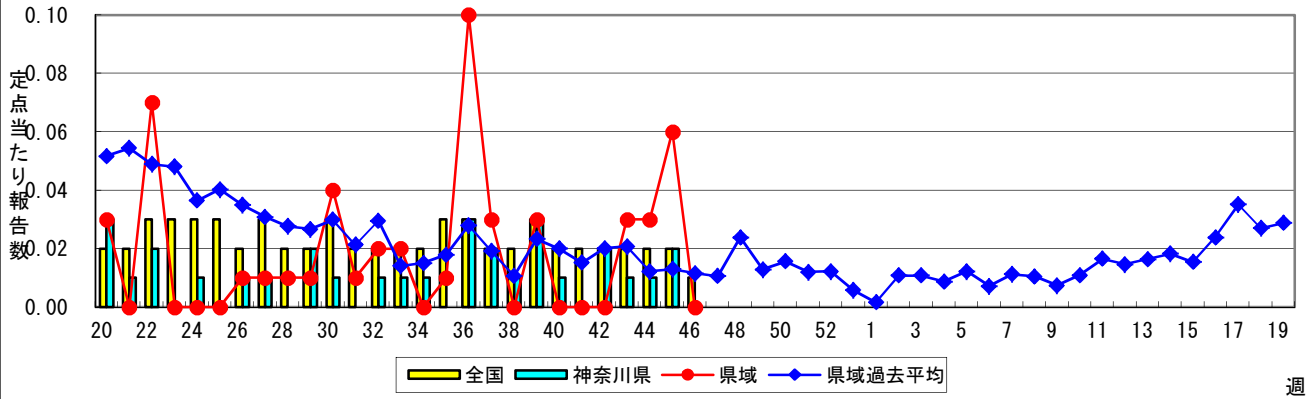
伝染性紅斑(リンゴ病)



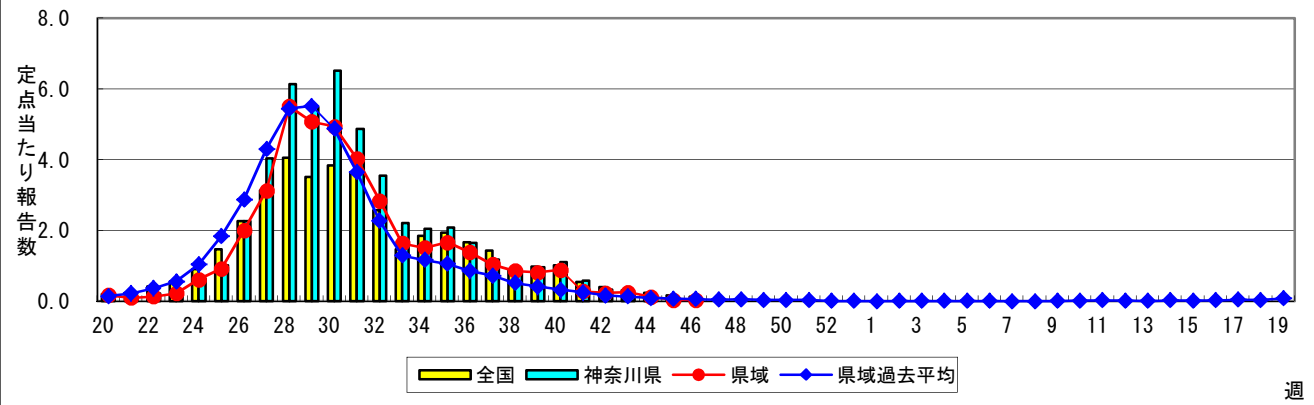
突発性発しん



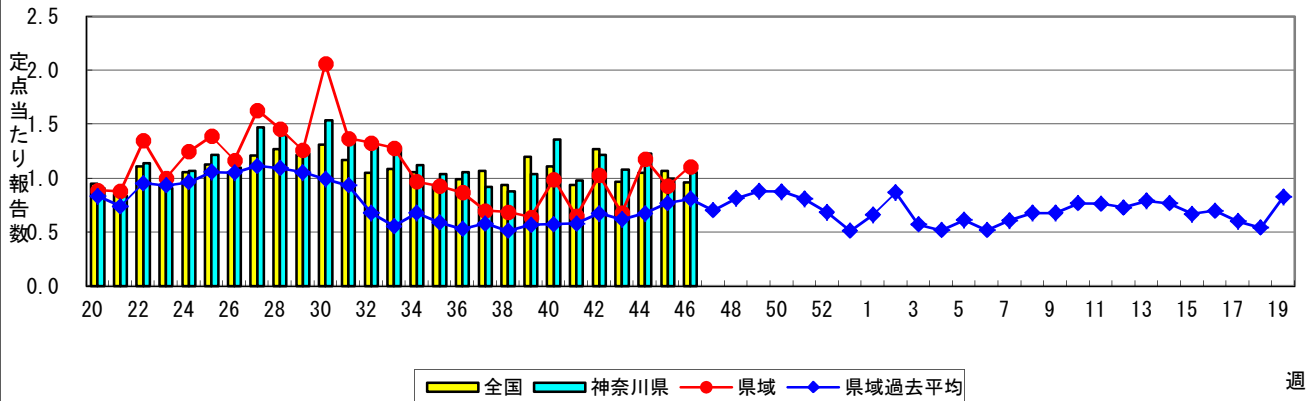
百日咳



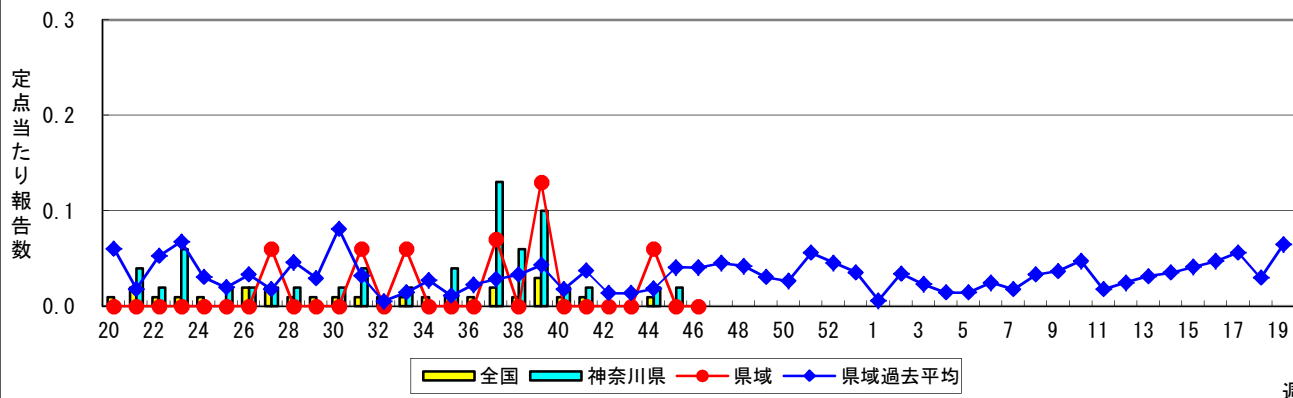
ヘルパンギーナ



流行性耳下腺炎(おたふくかぜ)

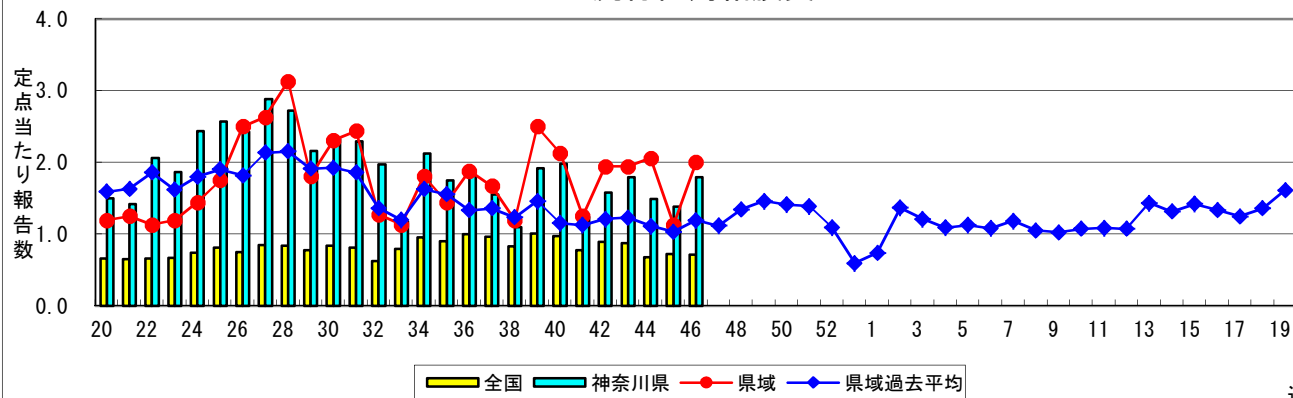


急性出血性結膜炎



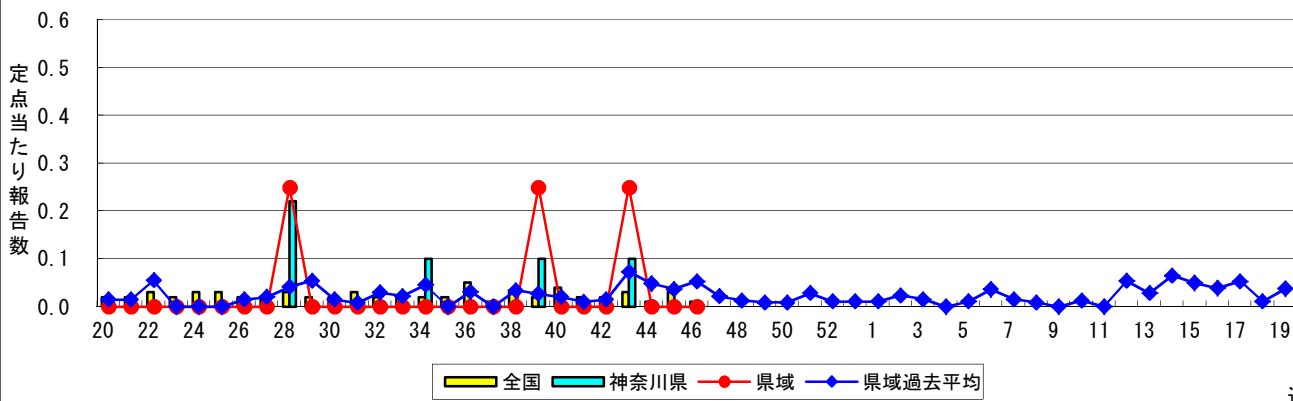
週

流行性角結膜炎



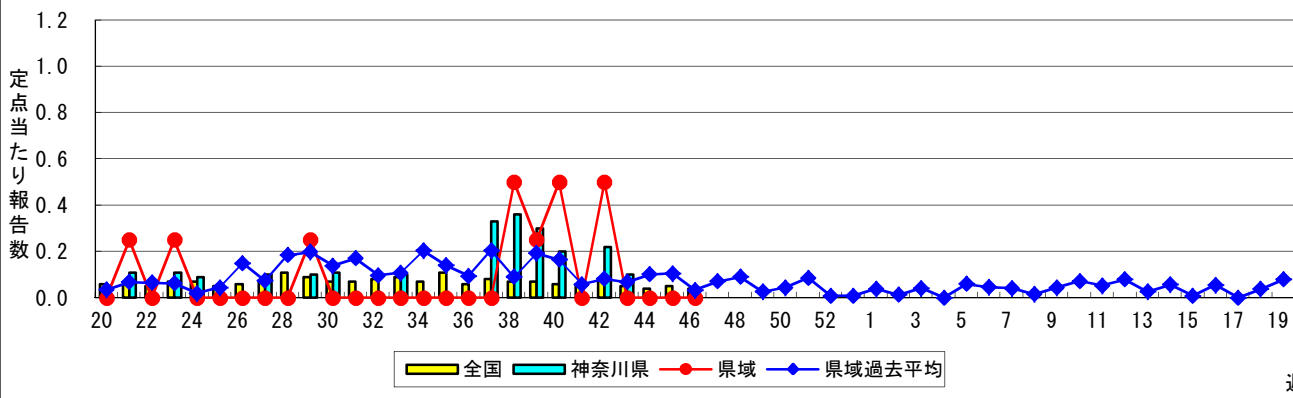
週

細菌性髄膜炎



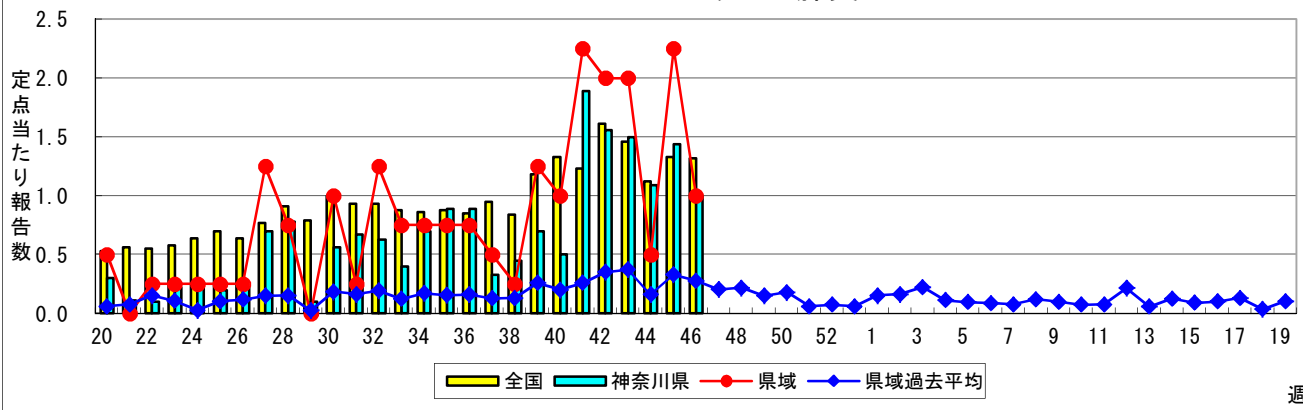
週

無菌性髄膜炎

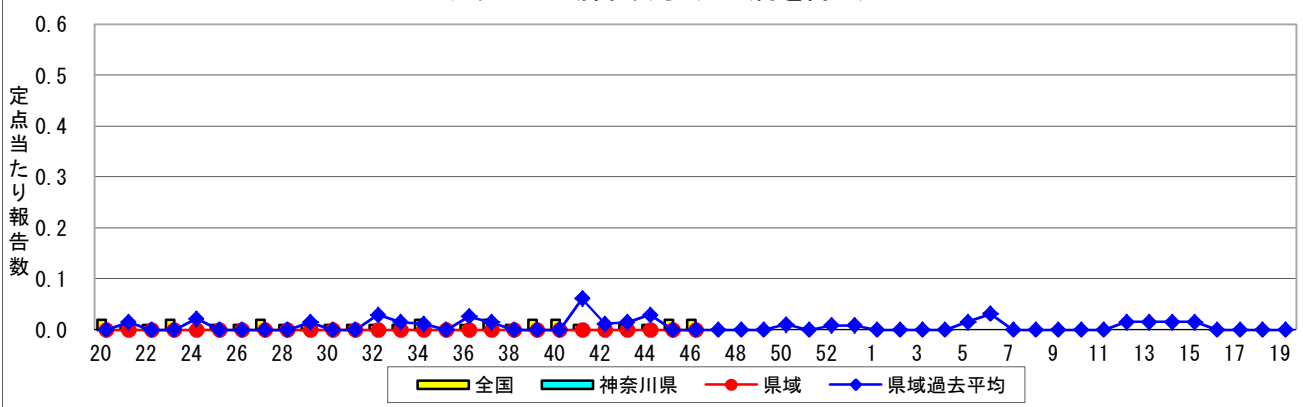


週

マイコプラズマ肺炎



クラミジア肺炎(オウム病を除く)



感染性胃腸炎(ロタウイルス)

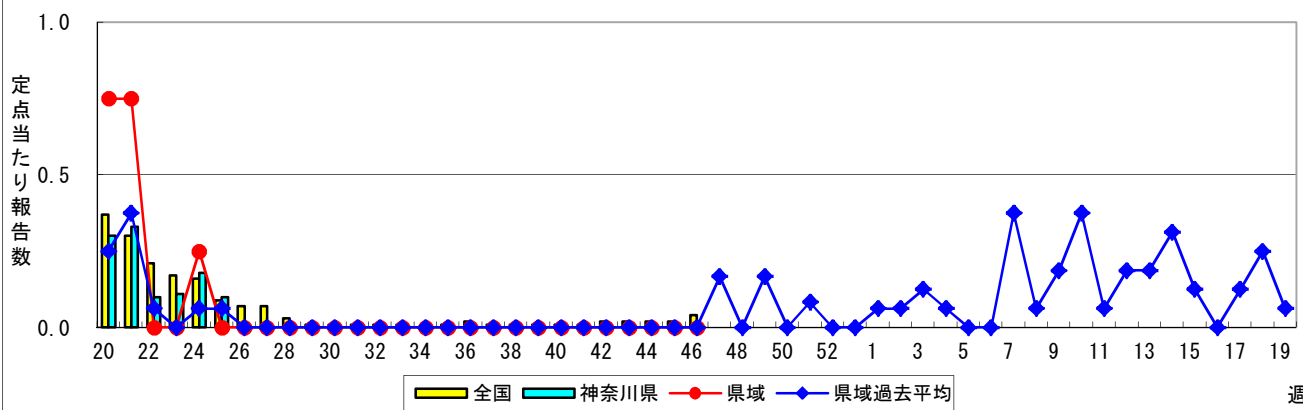


表1 報告数・定点当たり報告数 疾病、政令市・保健所別 (その1)

2016年46週(11月14日~11月20日)

神奈川県	インフルエンザ (高病原性鳥インフルエンザ を除く)		RSウイルス感染症		咽頭結膜熱		A群溶血性レンサ球 菌咽頭炎		感染性胃腸炎	
	報告数	定点当たり	報告数	定点当たり	報告数	定点当たり	報告数	定点当たり	報告数	定点当たり
全県	439	1.31	57	0.27	39	0.18	328	1.55	4,126	19.55
横浜市	195	1.41	22	0.25	15	0.17	124	1.43	1,692	19.45
川崎市	74	1.23	5	0.14	10	0.28	66	1.83	705	19.58
相模原市	18	0.78	2	0.13	4	0.27	39	2.60	226	15.07
県域 <small>(横浜市、川崎市、相模原市を除く)</small>	152	1.33	28	0.38	10	0.14	99	1.36	1,503	20.59
横須賀市	15	1.07	2	0.22	-	-	6	0.67	191	21.22
藤沢市	6	0.43	2	0.22	1	0.11	15	1.67	164	18.22
平塚	5	0.45	7	1.00	3	0.43	6	0.86	137	19.57
平塚 秦野センター	22	2.20	-	-	1	0.17	24	4.00	161	26.83
鎌倉	7	0.70	5	0.83	-	-	7	1.17	117	19.50
鎌倉 三崎センター	3	1.00	-	-	4	2.00	1	0.50	3	1.50
小田原	-	-	-	-	-	-	10	1.67	193	32.17
小田原 足柄上センター	-	-	-	-	-	-	-	-	5	1.67
厚木	66	3.88	8	0.73	-	-	13	1.18	243	22.09
厚木 大和センター	17	1.55	4	0.57	1	0.14	17	2.43	120	17.14
茅ヶ崎	11	1.22	-	-	-	-	-	-	169	24.14

神奈川県	水痘		手足口病		伝染性紅斑		突発性発しん		百日咳	
	報告数	定点当たり	報告数	定点当たり	報告数	定点当たり	報告数	定点当たり	報告数	定点当たり
全県	134	0.64	114	0.54	22	0.10	104	0.49	-	-
横浜市	64	0.74	29	0.33	6	0.07	32	0.37	-	-
川崎市	19	0.53	35	0.97	5	0.14	21	0.58	-	-
相模原市	23	1.53	3	0.20	2	0.13	10	0.67	-	-
県域 <small>(横浜市、川崎市、相模原市を除く)</small>	28	0.38	47	0.64	9	0.12	41	0.56	-	-
横須賀市	2	0.22	4	0.44	2	0.22	2	0.22	-	-
藤沢市	4	0.44	4	0.44	-	-	9	1.00	-	-
平塚	3	0.43	8	1.14	-	-	2	0.29	-	-
平塚 秦野センター	2	0.33	2	0.33	-	-	3	0.50	-	-
鎌倉	1	0.17	6	1.00	-	-	5	0.83	-	-
鎌倉 三崎センター	-	-	-	-	-	-	-	-	-	-
小田原	2	0.33	9	1.50	-	-	4	0.67	-	-
小田原 足柄上センター	-	-	2	0.67	-	-	-	-	-	-
厚木	6	0.55	11	1.00	7	0.64	6	0.55	-	-
厚木 大和センター	7	1.00	1	0.14	-	-	5	0.71	-	-
茅ヶ崎	1	0.14	-	-	-	-	5	0.71	-	-

神奈川県	ヘルパンギーナ		流行性耳下腺炎		急性出血性結膜炎		流行性角結膜炎		細菌性髄膜炎	
	報告数	定点当たり	報告数	定点当たり	報告数	定点当たり	報告数	定点当たり	報告数	定点当たり
全県	13	0.06	223	1.06	-	-	84	1.79	-	-
横浜市	1	0.01	68	0.78	-	-	22	1.22	-	-
川崎市	9	0.25	49	1.36	-	-	25	2.78	-	-
相模原市	-	-	25	1.67	-	-	5	1.25	-	-
県域 <small>(横浜市、川崎市、相模原市を除く)</small>	3	0.04	81	1.11	-	-	32	2.00	-	-
横須賀市	-	-	4	0.44	-	-	5	2.50	-	-
藤沢市	-	-	5	0.56	-	-	1	0.50	-	-
平塚	1	0.14	6	0.86	-	-	1	0.50	-	-
平塚 秦野センター	1	0.17	8	1.33	-	-	-	-
鎌倉	-	-	2	0.33	-	-	-	-
鎌倉 三崎センター	-	-	1	0.50
小田原	-	-	3	0.50	-	-	-	-
小田原 足柄上センター	-	-	-	-
厚木	1	0.09	15	1.36	-	-	21	7.00	-	-
厚木 大和センター	-	-	28	4.00	-	-	-	-
茅ヶ崎	-	-	9	1.29	-	-	4	2.00

表2 報告数・定点当たり報告数、疾病・年齢階級別
(全県及び横浜市・川崎市・相模原市を除く県域) (その1)

2016年46週(11月14日~11月20日)

*表2は、各保健福祉事務所からの最新の報告をもとに作成しているため、国の還元データである表1および表3の数値と一致しないことがあります。

インフルエンザ定点		項目	合計	~5か月	~11か月	1歳	2	3	4	5	6	7	8
インフルエンザ (高病原性鳥インフルエンザを除く)	全国	報告数	6,843	9	43	170	219	285	410	390	398	356	334
		定点当たり	1.38	0.00	0.01	0.03	0.04	0.06	0.08	0.08	0.08	0.07	0.07
	全県	報告数	439	1	3	4	11	15	25	14	36	34	22
		定点当たり	1.31	0.00	0.01	0.01	0.03	0.04	0.07	0.04	0.11	0.10	0.07
	県域	報告数	152	1	-	1	1	3	5	5	24	10	9
		定点当たり	1.33	0.01	-	0.01	0.01	0.03	0.04	0.04	0.21	0.09	0.08

小児科定点		項目	合計	~5か月	~11か月	1歳	2	3	4	5	6	7	8
RSウイルス 感染症	全国	報告数	3,499	596	766	1,168	513	259	107	44	15	6	7
		定点当たり	1.11	0.19	0.24	0.37	0.16	0.08	0.03	0.01	0.00	0.00	0.00
	全県	報告数	57	9	19	20	5	4	-	-	-	-	-
		定点当たり	0.27	0.04	0.09	0.09	0.02	0.02	-	-	-	-	-
	県域	報告数	28	7	9	10	2	-	-	-	-	-	-
		定点当たり	0.38	0.10	0.12	0.14	0.03	-	-	-	-	-	-
咽頭結膜熱	全国	報告数	984	8	55	255	154	138	112	109	61	19	14
		定点当たり	0.31	0.00	0.02	0.08	0.05	0.04	0.04	0.03	0.02	0.01	0.00
	全県	報告数	39	-	-	8	9	8	5	3	5	-	-
		定点当たり	0.18	-	-	0.04	0.04	0.04	0.02	0.01	0.02	-	-
	県域	報告数	10	-	-	-	3	2	1	1	3	-	-
		定点当たり	0.14	-	-	-	0.04	0.03	0.01	0.01	0.04	-	-
A群溶血性 レンサ球菌咽頭 炎	全国	報告数	7,000	9	43	255	375	562	808	837	786	657	
		定点当たり	2.22	0.00	0.01	0.08	0.12	0.18	0.26	0.28	0.26	0.25	0.21
	全県	報告数	328	1	1	6	9	28	43	44	42	49	27
		定点当たり	1.55	0.00	0.00	0.03	0.04	0.13	0.20	0.21	0.20	0.23	0.13
	県域	報告数	99	-	-	5	4	10	14	11	12	11	5
		定点当たり	1.36	-	-	0.07	0.05	0.14	0.19	0.15	0.16	0.15	0.07
感染性胃腸炎	全国	報告数	41,442	184	1,470	4,605	4,186	4,667	5,174	4,743	3,792	2,378	1,929
		定点当たり	13.12	0.06	0.47	1.46	1.33	1.48	1.64	1.50	1.20	0.75	0.61
	全県	報告数	4,126	12	101	388	331	446	523	518	423	260	214
		定点当たり	19.55	0.06	0.48	1.84	1.57	2.11	2.48	2.45	2.00	1.23	1.01
	県域	報告数	1,503	2	30	116	104	161	185	191	178	74	85
		定点当たり	20.59	0.03	0.41	1.59	1.42	2.21	2.53	2.62	2.44	1.01	1.16
水痘	全国	報告数	1,598	19	67	140	108	145	192	246	196	149	125
		定点当たり	0.51	0.01	0.02	0.04	0.03	0.05	0.06	0.08	0.06	0.05	0.04
	全県	報告数	134	-	4	5	8	14	11	14	18	13	15
		定点当たり	0.64	-	0.02	0.02	0.04	0.07	0.05	0.07	0.09	0.06	0.07
	県域	報告数	28	-	2	-	1	2	1	3	5	5	4
		定点当たり	0.38	-	0.03	-	0.01	0.03	0.01	0.04	0.07	0.07	0.05

インフルエンザ定点		項目	9	10-14	15-19	20-29	30-39	40-49	50-59	60-69	70-79	80歳以上
インフルエンザ (高病原性鳥イン フルエンザを除 く)	全国	報告数	309	1,327	420	380	478	475	271	235	143	191
		定点当たり	0.06	0.27	0.08	0.08	0.10	0.10	0.05	0.05	0.03	0.04
	全県	報告数	35	104	34	17	22	29	15	8	9	1
		定点当たり	0.10	0.31	0.10	0.05	0.07	0.09	0.04	0.02	0.03	0.00
	県域	報告数	16	34	8	5	8	8	3	5	6	-
		定点当たり	0.14	0.30	0.07	0.04	0.07	0.07	0.03	0.04	0.05	-

小児科定点		項目	9	10-14	15-19	20歳以上
RSウイルス 感染症	全国	報告数	5	7	1	5
		定点当たり	0.00	0.00	0.00	0.00
	全県	報告数	-	-	-	-
		定点当たり	-	-	-	-
	県域	報告数	-	-	-	-
		定点当たり	-	-	-	-
咽頭結膜熱	全国	報告数	18	21	2	18
		定点当たり	0.01	0.01	0.00	0.01
	全県	報告数	1	-	-	-
		定点当たり	0.00	-	-	-
	県域	報告数	-	-	-	-
		定点当たり	-	-	-	-
A群溶血性レ ンサ球菌咽頭 炎	全国	報告数	463	933	80	312
		定点当たり	0.15	0.30	0.03	0.10
	全県	報告数	24	35	1	18
		定点当たり	0.11	0.17	0.00	0.09
	県域	報告数	10	10	-	7
		定点当たり	0.14	0.14	-	0.10
感染性胃腸炎	全国	報告数	1,474	2,993	564	3,282
		定点当たり	0.47	0.95	0.18	1.04
	全県	報告数	191	297	59	363
		定点当たり	0.91	1.41	0.28	1.72
	県域	報告数	79	130	26	142
		定点当たり	1.08	1.78	0.36	1.95
水痘	全国	報告数	81	115	6	9
		定点当たり	0.03	0.04	0.00	0.00
	全県	報告数	9	14	2	7
		定点当たり	0.04	0.07	0.01	0.03
	県域	報告数	2	3	-	-
		定点当たり	0.03	0.04	-	-

表2 報告数・定点当たり報告数、疾病・年齢階級別
(全県及び横浜市・川崎市・相模原市を除く県域) (その2)

2016年46週(11月14日～11月20日)

*表2は、各保健福祉事務所からの最新の報告をもとに作成しているため、国の還元データである表1および表3の数値と一致しないことがあります。

小児科定点	項目	合計	～5か月	～11か月	1歳	
手足口病	全国	報告数	2,300	17	197	888
		定点当たり	0.73	0.01	0.06	0.28
	全県	報告数	114	-	9	52
		定点当たり	0.54	-	0.04	0.25
	県域	報告数	47	-	4	18
		定点当たり	0.64	-	0.05	0.25
伝染性紅斑	全国	報告数	378	1	7	28
		定点当たり	0.12	0.00	0.00	0.01
	全県	報告数	22	-	2	2
		定点当たり	0.10	-	0.01	0.01
	県域	報告数	9	-	-	-
		定点当たり	0.12	-	-	-
突発性発しん	全国	報告数	1,369	20	486	725
		定点当たり	0.43	0.01	0.15	0.23
	全県	報告数	104	1	35	58
		定点当たり	0.49	0.00	0.17	0.27
	県域	報告数	41	-	14	22
		定点当たり	0.56	-	0.19	0.30
百日咳	全国	報告数	34	8	1	2
		定点当たり	0.01	0.00	0.00	0.00
	全県	報告数	-	-	-	-
		定点当たり	-	-	-	-
	県域	報告数	-	-	-	-
		定点当たり	-	-	-	-
ヘルパンギーナ	全国	報告数	453	2	52	151
		定点当たり	0.14	0.00	0.02	0.05
	全県	報告数	13	-	2	4
		定点当たり	0.06	-	0.01	0.02
	県域	報告数	3	-	-	1
		定点当たり	0.04	-	-	0.01
流行性耳下腺炎	全国	報告数	3,046	1	7	80
		定点当たり	0.96	0.00	0.00	0.03
	全県	報告数	223	-	1	2
		定点当たり	1.06	-	0.00	0.01
	県域	報告数	81	-	-	1
		定点当たり	1.11	-	-	0.01

小児科定点	項目	2	3	4	5	6	7	8	9	10-14	15-19	20歳以上	
手足口病	全国	報告数	443	235	191	116	75	33	24	16	32	3	30
		定点当たり	0.14	0.07	0.06	0.04	0.02	0.01	0.01	0.01	0.01	0.00	0.01
	全県	報告数	14	11	10	1	6	4	2	-	2	-	3
		定点当たり	0.07	0.05	0.05	0.00	0.03	0.02	0.01	-	0.01	-	0.01
	県域	報告数	4	6	5	1	3	3	1	-	-	-	2
		定点当たり	0.05	0.08	0.07	0.01	0.04	0.04	0.01	-	-	-	0.03
伝染性紅斑	全国	報告数	17	39	43	50	41	45	37	29	32	2	7
		定点当たり	0.01	0.01	0.01	0.02	0.01	0.01	0.01	0.01	0.01	0.00	0.00
	全県	報告数	1	3	4	1	-	-	3	3	2	-	1
		定点当たり	0.00	0.01	0.02	0.00	-	-	0.01	0.01	0.01	-	0.01
	県域	報告数	-	1	2	-	-	-	2	2	2	-	-
		定点当たり	-	0.01	0.03	-	-	-	0.03	0.03	0.03	-	-
突発性発しん	全国	報告数	101	26	8	2	-	-	-	-	-	-	1
		定点当たり	0.03	0.01	0.00	0.00	-	-	-	-	-	-	0.00
	全県	報告数	9	-	1	-	-	-	-	-	-	-	-
		定点当たり	0.04	-	0.00	-	-	-	-	-	-	-	-
	県域	報告数	4	-	1	-	-	-	-	-	-	-	-
		定点当たり	0.05	-	0.01	-	-	-	-	-	-	-	-
百日咳	全国	報告数	2	2	-	1	1	1	2	2	5	1	6
		定点当たり	0.00	0.00	-	0.00	0.00	0.00	0.00	0.00	0.00	0.00	0.00
	全県	報告数	-	-	-	-	-	-	-	-	-	-	-
		定点当たり	-	-	-	-	-	-	-	-	-	-	-
	県域	報告数	-	-	-	-	-	-	-	-	-	-	-
		定点当たり	-	-	-	-	-	-	-	-	-	-	-
ヘルパンギーナ	全国	報告数	67	48	49	25	20	4	7	7	13	1	7
		定点当たり	0.02	0.02	0.02	0.01	0.01	0.00	0.00	0.00	0.00	0.00	0.00
	全県	報告数	1	2	2	-	1	-	-	-	1	-	-
		定点当たり	0.00	0.01	0.01	-	0.00	-	-	-	0.00	-	-
	県域	報告数	-	1	-	-	-	-	-	-	1	-	-
		定点当たり	-	0.01	-	-	-	-	-	-	0.01	-	-
流行性耳下腺炎	全国	報告数	173	314	403	464	414	343	253	184	338	18	54
		定点当たり	0.05	0.10	0.13	0.15	0.13	0.11	0.08	0.06	0.11	0.01	0.02
	全県	報告数	6	14	26	27	25	27	21	28	42	1	3
		定点当たり	0.03	0.07	0.12	0.13	0.12	0.13	0.10	0.13	0.20	0.00	0.01
	県域	報告数	3	4	11	6	4	11	6	12	21	1	1
		定点当たり	0.04	0.05	0.15	0.08	0.05	0.15	0.08	0.16	0.29	0.01	0.01

表2 報告数・定点当たり報告数、疾病・年齢階級別
(全県及び横浜市・川崎市・相模原市を除く県域) (その3)

2016年46週(11月14日～11月20日)

*表2は、各保健福祉事務所からの最新の報告をもとに作成しているため、国の還元データである表1および表3の数値と一致しないことがあります。

眼科定点		項目	合計	～5か月	～11か月	1歳	2	3	4	5	6	7	8
急性出血性結膜炎	全国	報告数	-	-	-	-	-	-	-	-	-	-	-
		定点当たり	-	-	-	-	-	-	-	-	-	-	-
	全県	報告数	-	-	-	-	-	-	-	-	-	-	-
流行性角結膜炎	全国	報告数	490	5	6	21	20	19	18	8	5	11	5
		定点当たり	0.71	0.01	0.01	0.03	0.03	0.03	0.03	0.01	0.01	0.02	0.01
	全県	報告数	84	1	1	3	3	3	5	2	2	2	1
眼科定点	全県	報告数	32	1	-	-	2	-	1	1	-	-	-
		定点当たり	2.00	0.06	-	-	0.13	-	0.06	0.06	-	-	-

基幹定点(週報)		項目	合計	0歳	1-4	5-9	10-14	15-19	20-24	25-29	30-34	35-39	40-44
細菌性髄膜炎	全国	報告数	7	2	-	-	-	-	-	-	-	-	2
		定点当たり	0.01	0.00	-	-	-	-	-	-	-	-	0.00
	全県	報告数	-	-	-	-	-	-	-	-	-	-	-
無菌性髄膜炎	全国	報告数	20	4	2	3	2	2	1	1	-	2	-
		定点当たり	0.04	0.01	0.00	0.01	0.00	0.00	0.00	0.00	0.00	-	0.00
	全県	報告数	-	-	-	-	-	-	-	-	-	-	-
マイコプラズマ肺炎	全国	報告数	624	4	155	205	144	30	11	13	6	7	8
		定点当たり	1.32	0.01	0.33	0.43	0.31	0.06	0.02	0.03	0.01	0.01	0.02
	全県	報告数	9	-	3	2	1	-	-	1	-	-	1
クラミジア肺炎(オウム病を除く)	全国	報告数	9	-	2	2	1	1	1	1	-	-	-
		定点当たり	0.02	-	0.00	0.00	0.00	0.00	0.00	0.00	0.00	-	-
	全県	報告数	-	-	-	-	-	-	-	-	-	-	-
感染性胃腸炎(ロタウイルス)	全国	報告数	20	4	12	3	1	-	-	-	-	-	-
		定点当たり	0.04	0.01	0.03	0.01	0.00	-	-	-	-	-	-
	全県	報告数	-	-	-	-	-	-	-	-	-	-	-
眼科定点	全県	報告数	-	-	-	-	-	-	-	-	-	-	-
		定点当たり	-	-	-	-	-	-	-	-	-	-	-

眼科定点		項目	9	10-14	15-19	20-29	30-39	40-49	50-59	60-69	70歳以上
急性出血性結膜炎	全国	報告数	-	-	-	-	-	-	-	-	-
		定点当たり	-	-	-	-	-	-	-	-	-
	全県	報告数	-	-	-	-	-	-	-	-	-
流行性角結膜炎	全国	報告数	5	16	14	54	118	63	38	34	30
		定点当たり	0.01	0.02	0.02	0.08	0.17	0.09	0.06	0.05	0.04
	全県	報告数	1	2	4	8	21	9	5	6	5
眼科定点	全県	報告数	-	1	2	3	9	2	4	4	2
		定点当たり	-	0.06	0.13	0.19	0.56	0.13	0.25	0.25	0.13

基幹定点(週報)		項目	45-49	50-54	55-59	60-64	65-69	70歳以上
細菌性髄膜炎	全国	報告数	-	-	2	-	-	1
		定点当たり	-	-	0.00	-	-	0.00
	全県	報告数	-	-	-	-	-	-
無菌性髄膜炎	全国	報告数	1	1	-	-	-	1
		定点当たり	0.00	0.00	-	-	-	0.00
	全県	報告数	-	-	-	-	-	-
マイコプラズマ肺炎	全国	報告数	5	2	4	-	5	25
		定点当たり	0.01	0.00	0.01	-	0.01	0.05
	全県	報告数	-	1	-	-	-	-
クラミジア肺炎(オウム病を除く)	全国	報告数	-	-	1	-	-	-
		定点当たり	-	-	0.00	-	-	-
	全県	報告数	-	-	-	-	-	-
感染性胃腸炎(ロタウイルス)	全国	報告数	-	-	-	-	-	-
		定点当たり	-	-	-	-	-	-
	全県	報告数	-	-	-	-	-	-
眼科定点	全県	報告数	-	-	-	-	-	-
		定点当たり	-	-	-	-	-	-

表3 5週前～今週の推移 (その1)
 (全県及び横浜市・川崎市・相模原市を除く県域)

2016年46週(11月14日～11月20日)

疾病名	項目		5週前	4週前	3週前	2週前	1週前	今週
			41週	42週	43週	44週	45週	46週
			(10月10日 ～10月16 日)	(10月17日 ～10月23 日)	(10月24日 ～10月30 日)	(10月31日 ～11月06 日)	(11月07日 ～11月13 日)	(11月14日 ～11月20 日)
インフルエンザ (高病原性鳥インフル エンザを除く)	全県	報告数	87	119	119	160	179	439
		定点当たり	0.27	0.36	0.36	0.48	0.54	1.31
	県域	報告数	26	27	18	45	59	152
		定点当たり	0.24	0.23	0.16	0.39	0.51	1.33
RSウイルス 感染症	全県	報告数	294	238	160	114	83	57
		定点当たり	1.41	1.13	0.75	0.55	0.39	0.27
	県域	報告数	111	98	61	48	40	28
		定点当たり	1.56	1.36	0.85	0.67	0.56	0.38
咽頭結膜熱	全県	報告数	24	29	36	45	53	39
		定点当たり	0.11	0.14	0.17	0.22	0.25	0.18
	県域	報告数	6	11	14	7	14	10
		定点当たり	0.08	0.15	0.19	0.10	0.19	0.14
A群溶血性レ ンサ球菌咽頭 炎	全県	報告数	212	315	261	293	301	328
		定点当たり	1.01	1.50	1.23	1.41	1.43	1.55
	県域	報告数	53	66	52	83	93	99
		定点当たり	0.75	0.92	0.72	1.15	1.29	1.36
感染性胃腸炎	全県	報告数	791	1,071	1,509	1,961	2,971	4,126
		定点当たり	3.78	5.10	7.12	9.43	14.08	19.55
	県域	報告数	250	329	479	602	986	1,503
		定点当たり	3.52	4.57	6.65	8.36	13.69	20.59
水痘	全県	報告数	63	56	89	69	123	134
		定点当たり	0.30	0.27	0.42	0.33	0.58	0.64
	県域	報告数	19	18	16	29	27	28
		定点当たり	0.27	0.25	0.22	0.40	0.38	0.38
手足口病	全県	報告数	296	302	258	203	142	114
		定点当たり	1.42	1.44	1.22	0.98	0.67	0.54
	県域	報告数	80	90	74	72	59	47
		定点当たり	1.13	1.25	1.03	1.00	0.82	0.64
伝染性紅斑	全県	報告数	7	17	7	8	21	22
		定点当たり	0.03	0.08	0.03	0.04	0.10	0.10
	県域	報告数	2	11	1	3	9	9
		定点当たり	0.03	0.15	0.01	0.04	0.13	0.12
突発性発しん	全県	報告数	97	79	78	86	78	104
		定点当たり	0.46	0.38	0.37	0.41	0.37	0.49
	県域	報告数	32	28	24	22	29	41
		定点当たり	0.45	0.39	0.33	0.31	0.40	0.56

表3 5週前～今週の推移 (その2)
 (全県及び横浜市・川崎市・相模原市を除く県域)

2016年46週(11月14日～11月20日)

疾病名	項目		5週前	4週前	3週前	2週前	1週前	今週
			41週	42週	43週	44週	45週	46週
			(10月10日 ～10月16 日)	(10月17日 ～10月23 日)	(10月24日 ～10月30 日)	(10月31日 ～11月06 日)	(11月07日 ～11月13 日)	(11月14日 ～11月20 日)
百日咳	全県	報告数	-	4	3	3	5	-
		定点当たり	-	0.02	0.01	0.01	0.02	-
	県域	報告数	-	-	2	2	4	-
		定点当たり	-	-	0.03	0.03	0.06	-
ヘルパンギーナ	全県	報告数	124	69	48	27	9	13
		定点当たり	0.59	0.33	0.23	0.13	0.04	0.06
	県域	報告数	20	17	19	9	3	3
		定点当たり	0.28	0.24	0.26	0.13	0.04	0.04
流行性耳下腺炎	全県	報告数	204	256	228	256	210	223
		定点当たり	0.98	1.22	1.08	1.23	1.00	1.06
	県域	報告数	46	74	49	85	67	81
		定点当たり	0.65	1.03	0.68	1.18	0.93	1.11
急性出血性結膜炎	全県	報告数	1	-	-	1	1	-
		定点当たり	0.02	-	-	0.02	0.02	-
	県域	報告数	-	-	-	1	-	-
		定点当たり	-	-	-	0.06	-	-
流行性角結膜炎	全県	報告数	62	79	84	70	69	84
		定点当たり	1.24	1.58	1.79	1.49	1.38	1.79
	県域	報告数	20	31	31	33	18	32
		定点当たり	1.25	1.94	1.94	2.06	1.13	2.00
細菌性髄膜炎	全県	報告数	-	-	1	-	-	-
		定点当たり	-	-	0.10	-	-	-
	県域	報告数	-	-	1	-	-	-
		定点当たり	-	-	0.25	-	-	-
無菌性髄膜炎	全県	報告数	-	2	1	-	-	-
		定点当たり	-	0.22	0.10	-	-	-
	県域	報告数	-	2	-	-	-	-
		定点当たり	-	0.50	-	-	-	-
マイコプラズマ肺炎	全県	報告数	17	14	15	12	13	9
		定点当たり	1.89	1.56	1.50	1.09	1.44	1.00
	県域	報告数	9	8	8	2	9	4
		定点当たり	2.25	2.00	2.00	0.50	2.25	1.00
クラミジア肺炎 (オウム病を除く)	全県	報告数	-	-	-	-	-	-
		定点当たり	-	-	-	-	-	-
	県域	報告数	-	-	-	-	-	-
		定点当たり	-	-	-	-	-	-
感染性胃腸炎 (ロタウイルス)	全県	報告数	-	-	-	-	-	-
		定点当たり	-	-	-	-	-	-
	県域	報告数	-	-	-	-	-	-
		定点当たり	-	-	-	-	-	-