



神奈川県感染症発生情報 (45週報)

(11月7日～11月13日)

<http://www.eiken.pref.kanagawa.jp/>



今週の注目感染症

～腸管出血性大腸菌感染症～

腸管出血性大腸菌感染症は、ベロ毒素を産生する腸管出血性大腸菌の感染で起こる病気です。先週に続いて今週も多く、27例の報告がありました。主な症状は下痢と腹痛ですが、溶血性尿毒症症候群（HUS）や脳症などを起こして死に至ることもあります。汚染された食品からの経口感染や、感染者の便を介して感染します。予防のために、食前・トイレの後などは、石鹸と流水で十分な手洗いを行い、調理器具の消毒・殺菌などに注意しましょう。特に、肉・肉製品の調理の際には、中心部までしっかり火が通るように十分加熱しましょう。

～感染性胃腸炎～

細菌やウイルスにより嘔吐や下痢の症状が現れる感染症の総称です。特にウイルス性の感染性胃腸炎は冬期に多く、ノロウイルスを中心に毎年、学校や入居施設などで集団発生がみられています。今週は神奈川県で報告数の増加を認めており、今後の発生動向に注意してください。感染者の嘔吐物や便から手指を介した感染の他、汚染された生の二枚貝を原因とするノロウイルス食中毒も見られます。感染予防のため、食事の前やトイレの後にしっかり手洗いを行いましょう。

今週の全数把握対象疾患

(当該週の国による集計及び各保健福祉事務所からの報告をもとに期日を決めて集計しているため、集計数が前後することがあります。)

分類	対象疾患	内訳				神奈川県 (今週)	神奈川県 (2016年累計)
		県域	横浜市	川崎市	相模原市		
二類	結核	9	6	3		18	1,442
三類	腸管出血性大腸菌感染症	22	5			27	254
四類	レジオネラ症			1		1	105
五類	カルバペネム耐性腸内細菌科細菌感染症	1	5	1		7	92
	劇症型溶血性レンサ球菌感染症		2			2	48
	後天性免疫不全症候群			1		1	69
	侵襲性肺炎球菌感染症	1	1	1		3	189
	梅毒	1	2	1		4	246
	播種性クリプトコックス症			1		1	5

全数把握対象疾患情報

- 結核18例：年齢群は10歳未満1例、30歳代2例、40歳代4例、50歳代2例、60歳代3例、70歳代4例、80歳代1例、90歳代1例、病型は肺結核9例、結核性胸膜炎1例、無症状病原体保有者8例
- 腸管出血性大腸菌感染症27例：年齢群は10歳未満5例、10歳代8例、20歳代1例、30歳代3例、40歳代1例、50歳代2例、60歳代5例、70歳代2例、血清型・毒素型はO157 VT2 25例、O血清群不明 VT2 1例、O111 VT1VT2 1例、推定感染経路は経口感染22例、不明5例、推定感染地域は神奈川県25例、都道府県不明2例
- レジオネラ症1例：年齢群は50歳代、病型は肺炎型、推定感染経路は不明、推定感染地域は神奈川県
- カルバペネム耐性腸内細菌科細菌感染症7例：年齢群は10歳未満1例、60歳代1例、70歳代2例、80歳代3例、菌種は*Enterobacter cloacae* 3例、*Enterobacter aerogenes* 2例、*Klebsiella pneumoniae* 1例、*Escherichia coli* 1例、推定感染経路は医療器具関連感染2例、手術部位感染1例、以前からの保菌1例、不明3例、感染地域は神奈川県6例、都道府県不明1例
- 劇症型溶血性レンサ球菌感染症2例：年齢群は80歳代2例、推定感染経路は創傷感染2例、推定感染地域は神奈川県2例
- 後天性免疫不全症候群1例：年齢群は50歳代、病名はAIDS、推定感染経路は性的接触、推定感染地域は国内
- 侵襲性肺炎球菌感染症3例：年齢群は60歳代1例、70歳代1例、80歳代1例、推定感染経路は不明3例、推定感染地域は神奈川県3例、ワクチン接種歴は接種あり1例、接種なし1例、不明1例
- 梅毒4例：年齢群は20歳代2例、30歳代1例、40歳代1例、病型は早期顕症梅毒Ⅰ期2例、早期顕症梅毒Ⅱ期1例、無症状病原体保有者1例、推定感染経路は性的接触4例、推定感染地域は神奈川県2例、都道府県不明2例
- 播種性クリプトコックス症1例：年齢群は80歳代、推定感染原因は免疫不全、推定感染地域は神奈川県

今週の定点把握対象疾患

- 感染性胃腸炎の定点当たりの報告数は、茅ヶ崎保健福祉事務所管内(23.57)で警報レベル(20)を超え、全県(14.08)でも高くなっています。
- 咽頭結膜熱の定点当たりの報告数は、鎌倉保健福祉事務所三崎センター管内(3.00)で警報レベル(3)です。
- 流行性耳下腺炎の定点当たりの報告数は、厚木保健福祉事務所大和センター管内(3.00)で注意報レベル(3)です。
- 流行性角結膜炎の定点当たりの報告数は、厚木保健福祉事務所管内(4.00)でやや高くなっています。
- 百日咳の定点当たりの報告数は、鎌倉保健福祉事務所管内(0.67)でやや高くなっています。
- マイコプラズマ肺炎の定点当たりの報告数は、厚木保健福祉事務所管内(5.00)でやや高くなっています。

神奈川県感染症情報センター

神奈川県衛生研究所 企画情報部 衛生情報課

TEL:0467-83-4400(代表)

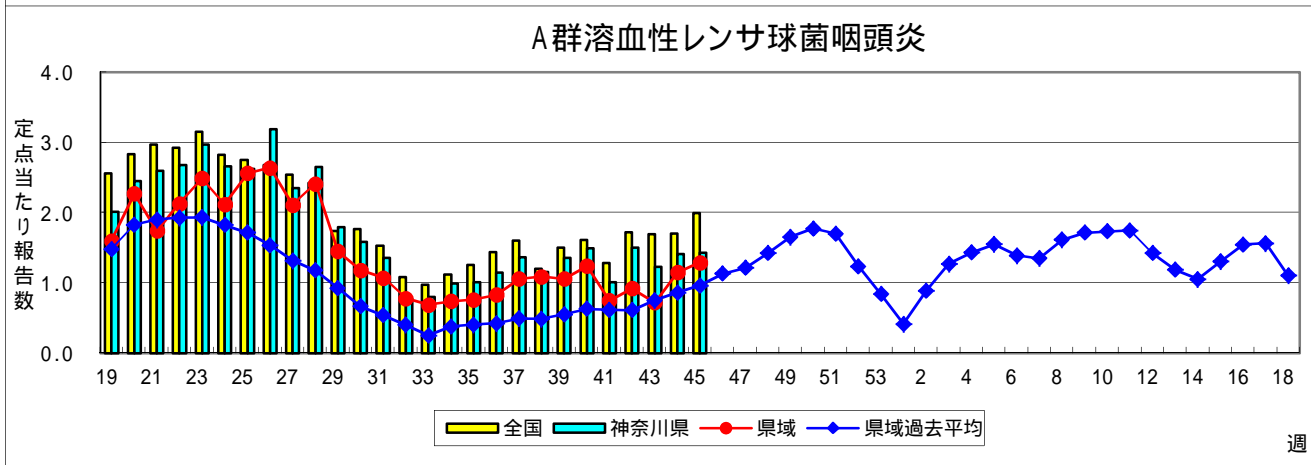
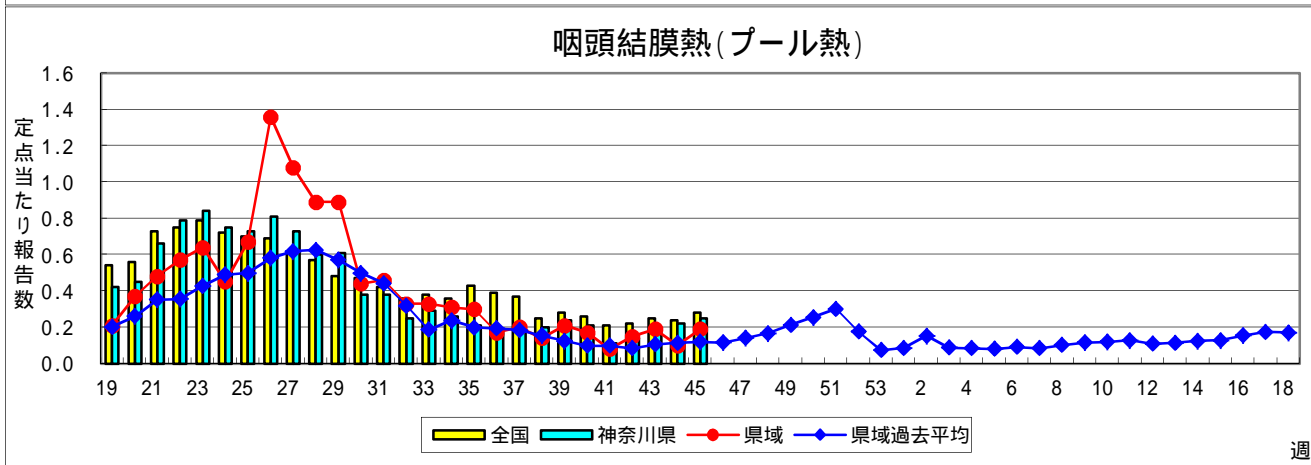
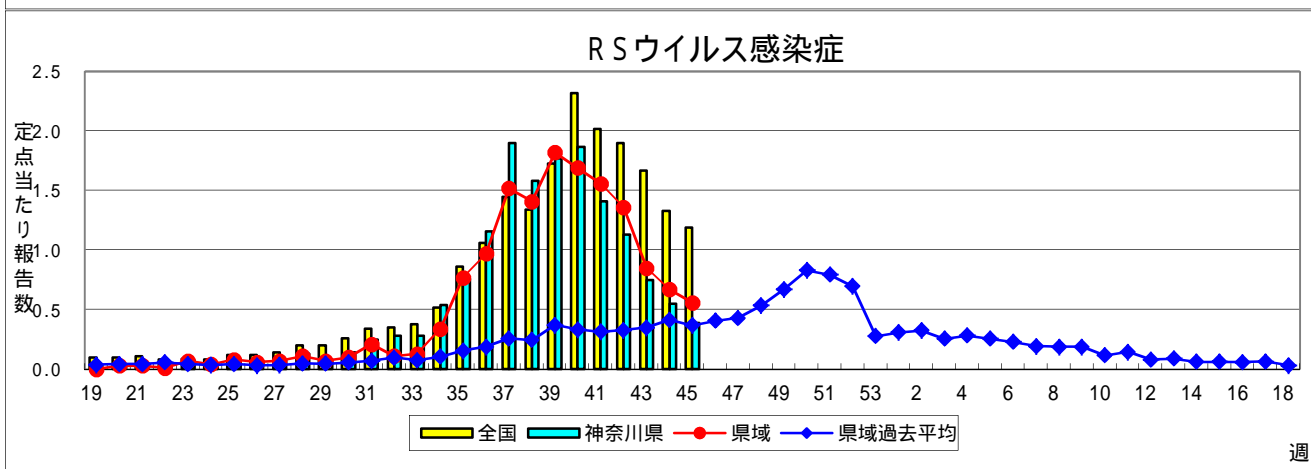
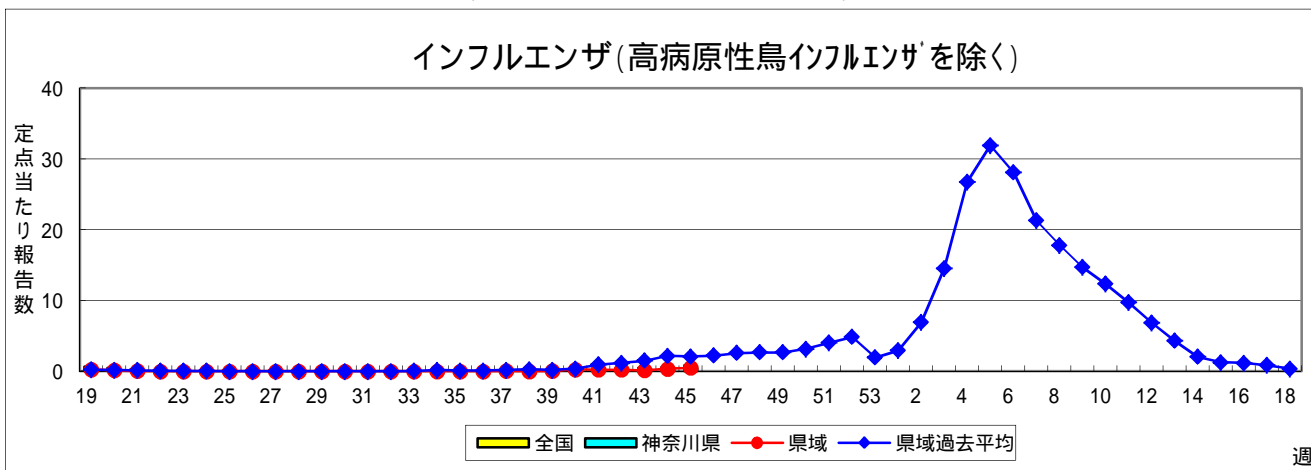
FAX:0467-89-5211(企画情報部)

感染症発生動向調査事業は「感染症の予防及び感染症の患者に対する医療に関する法律」によって行われています。

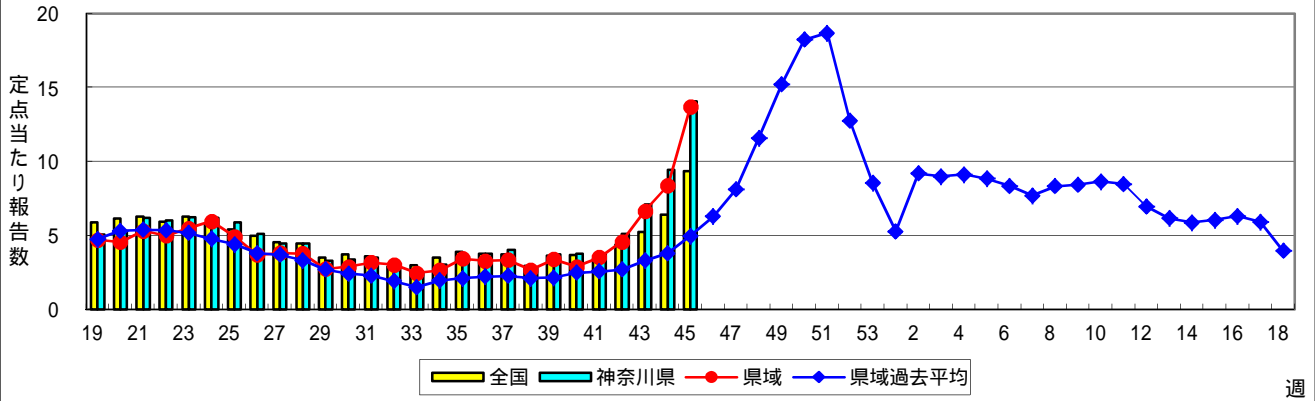
*県域とは、神奈川県内の市町村のうち横浜市、川崎市、相模原市を除いた地域です。

感染症発生動向調査:週報対象疾患の時系列グラフ

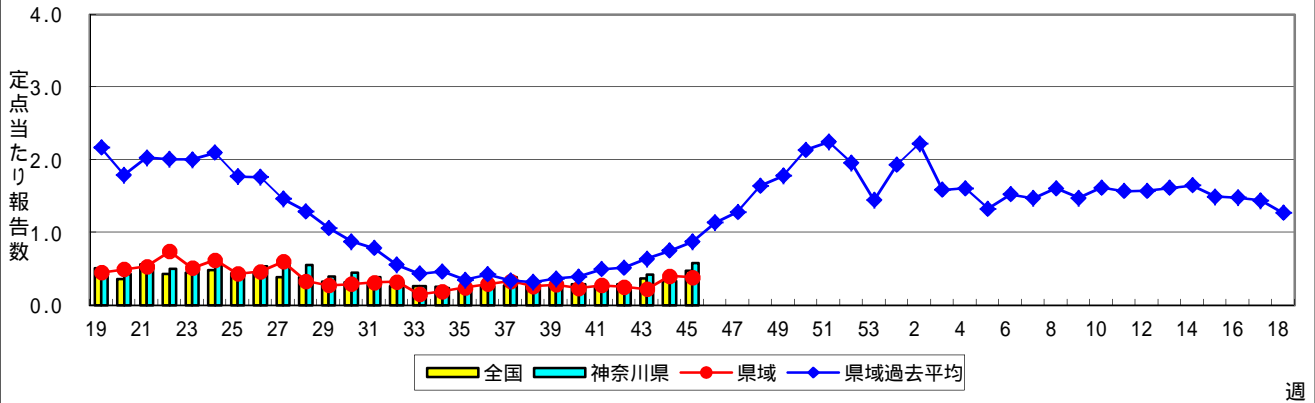
疾患名の括弧書きは、一般名称であり、正式名称ではありません。
 神奈川県&県域(横浜市・川崎市・相模原市を除く)のデータです。



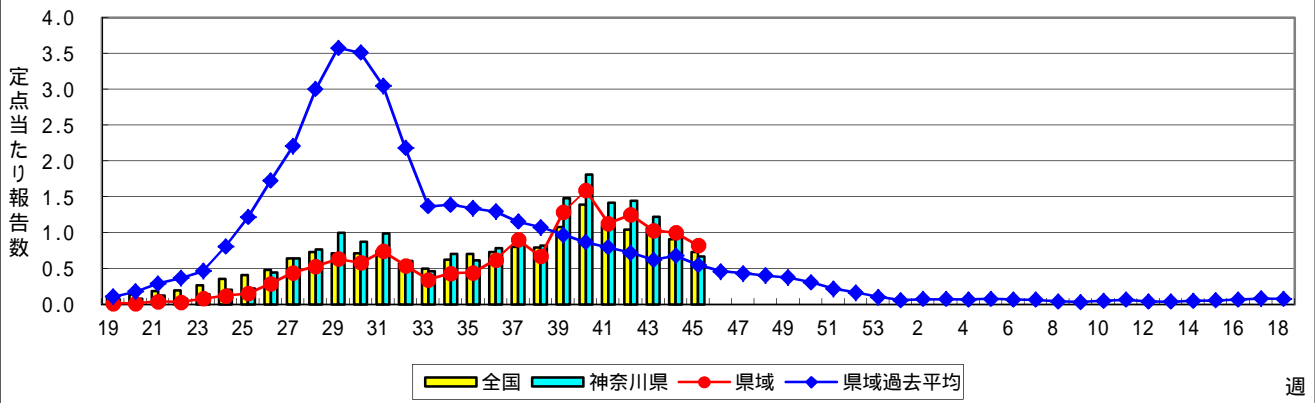
感染性胃腸炎



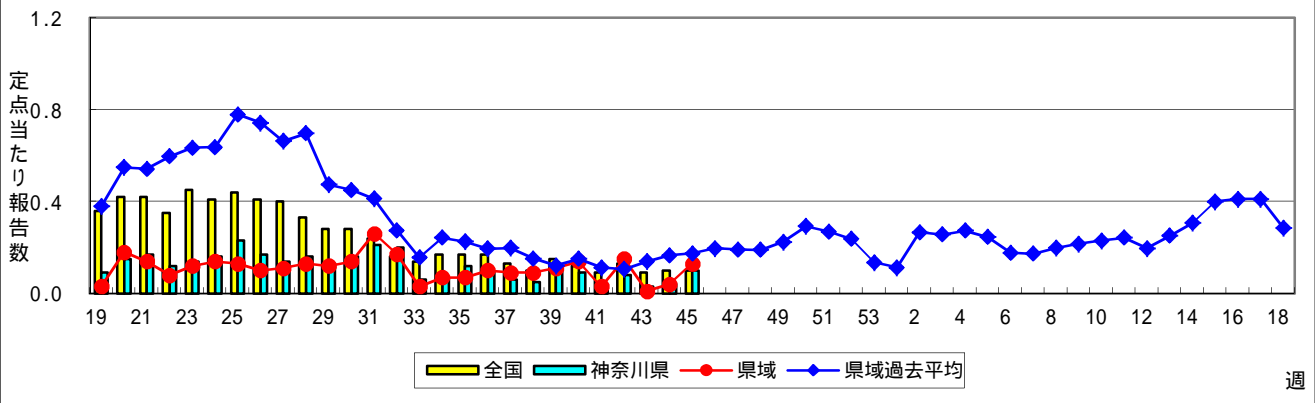
水痘(水ぼうそう)



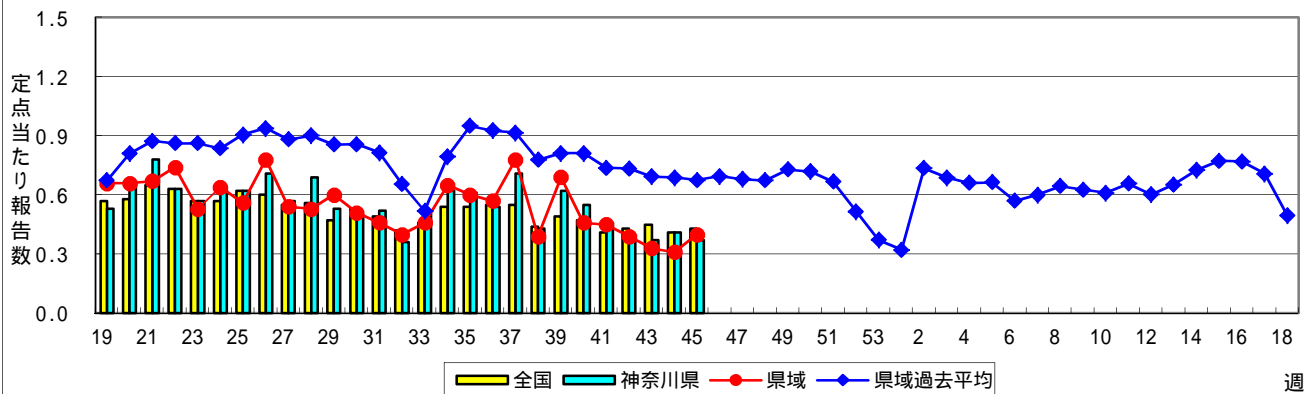
手足口病



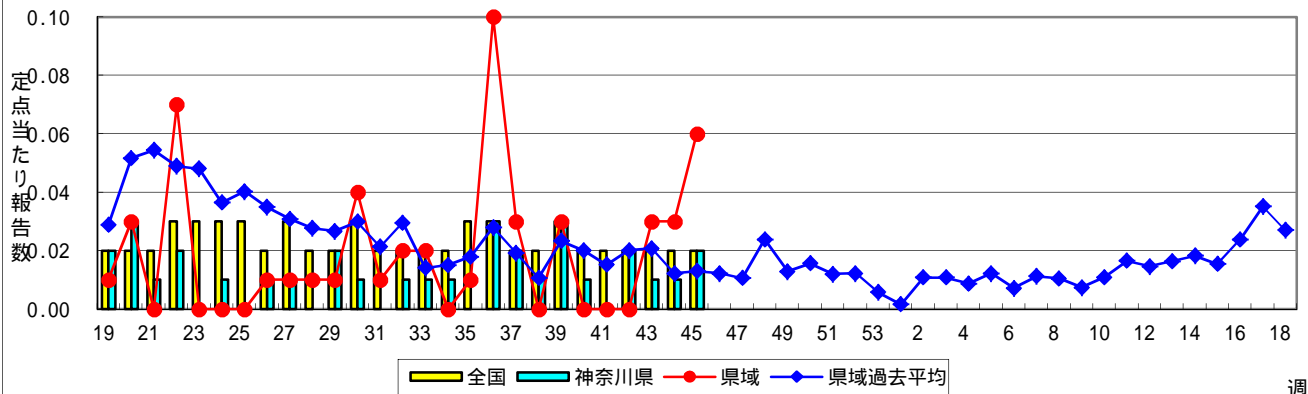
伝染性紅斑(リンゴ病)



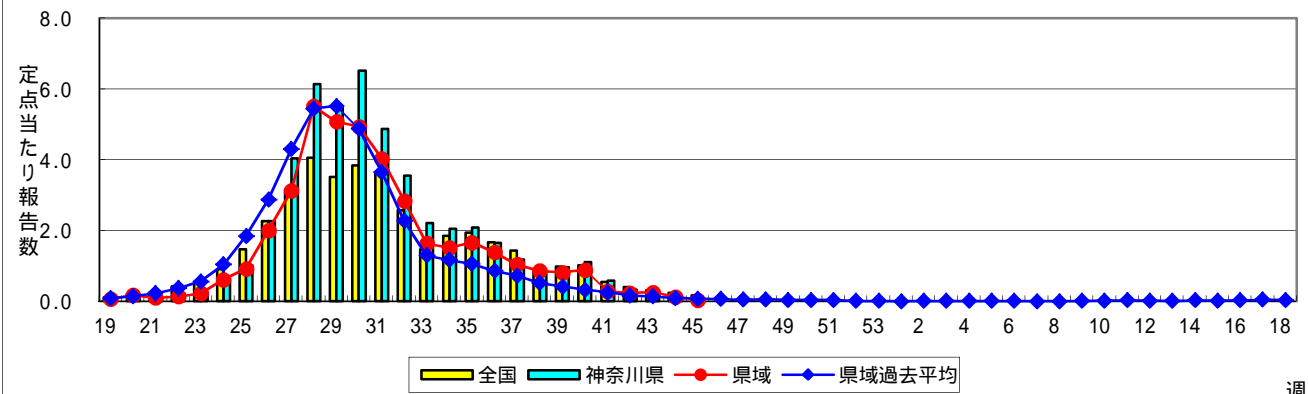
突発性発しん



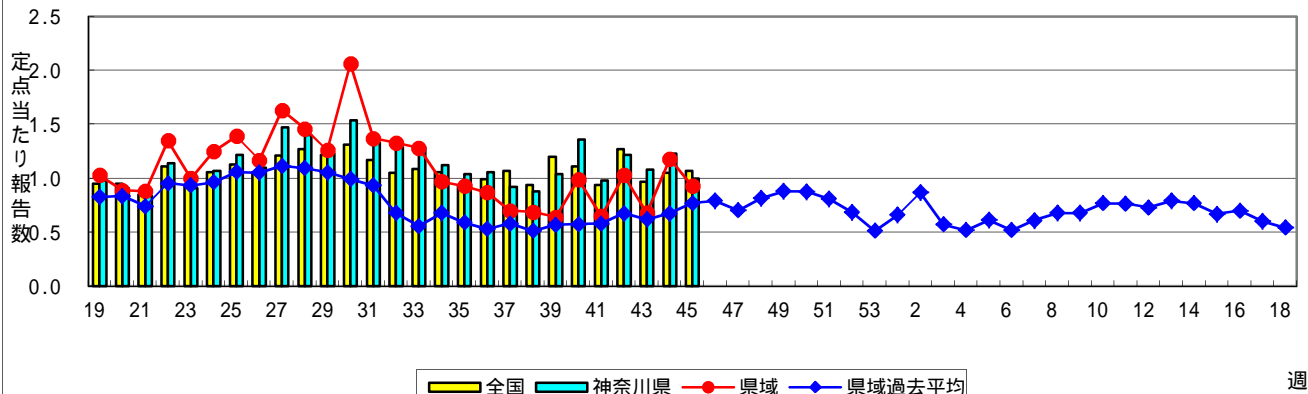
百日咳



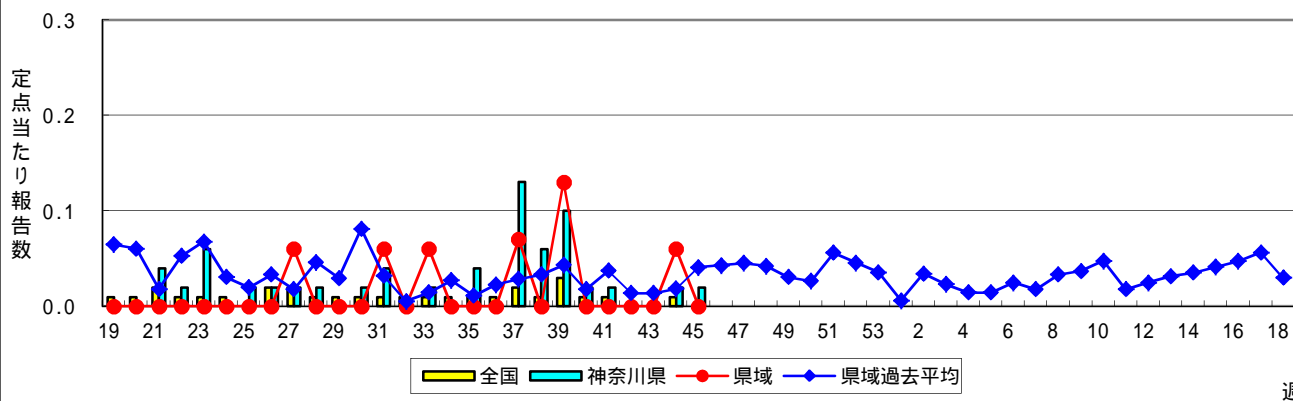
ヘルパンギーナ



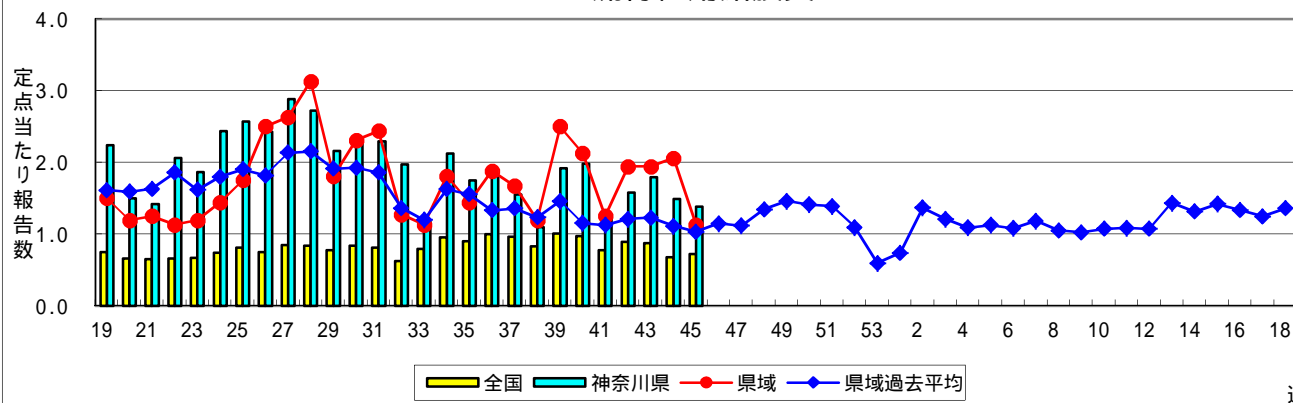
流行性耳下腺炎(おたふくかぜ)



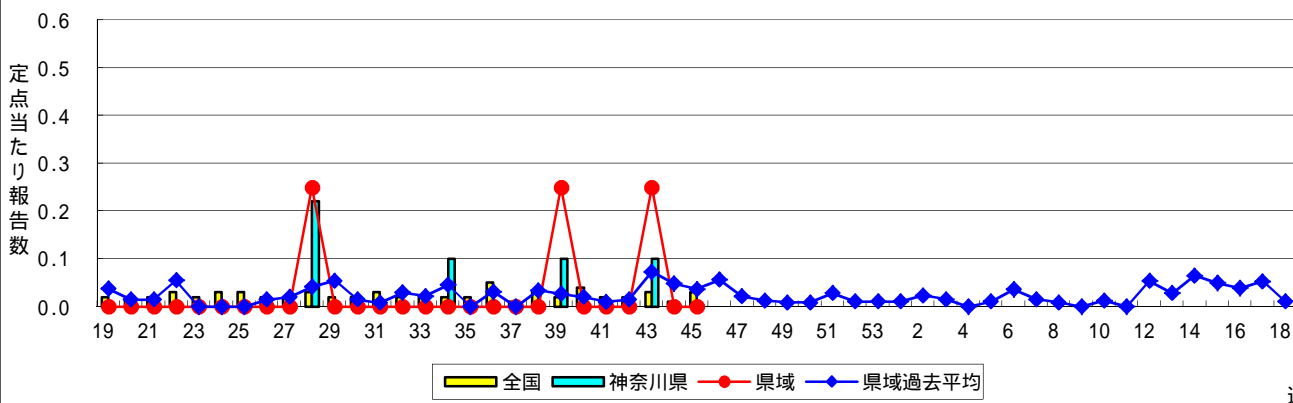
急性出血性結膜炎



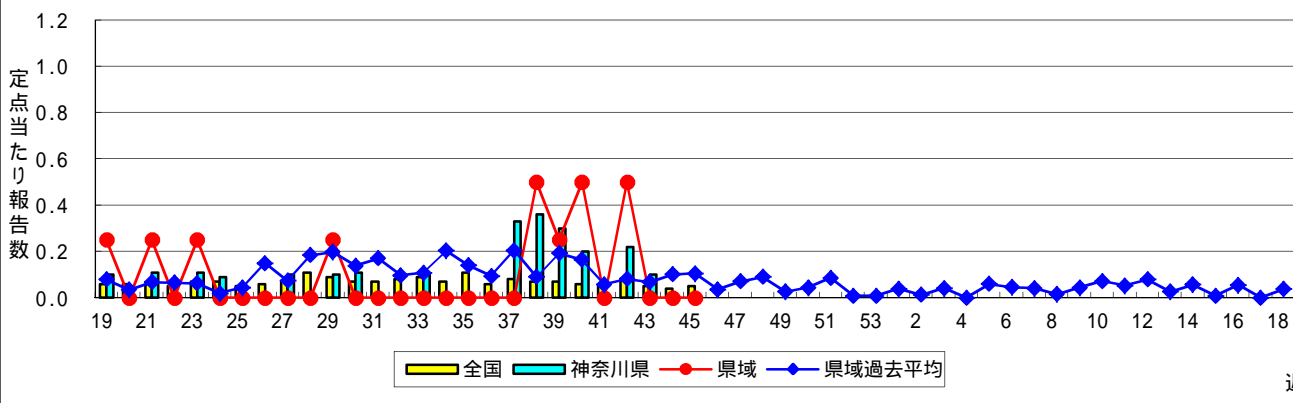
流行性角結膜炎



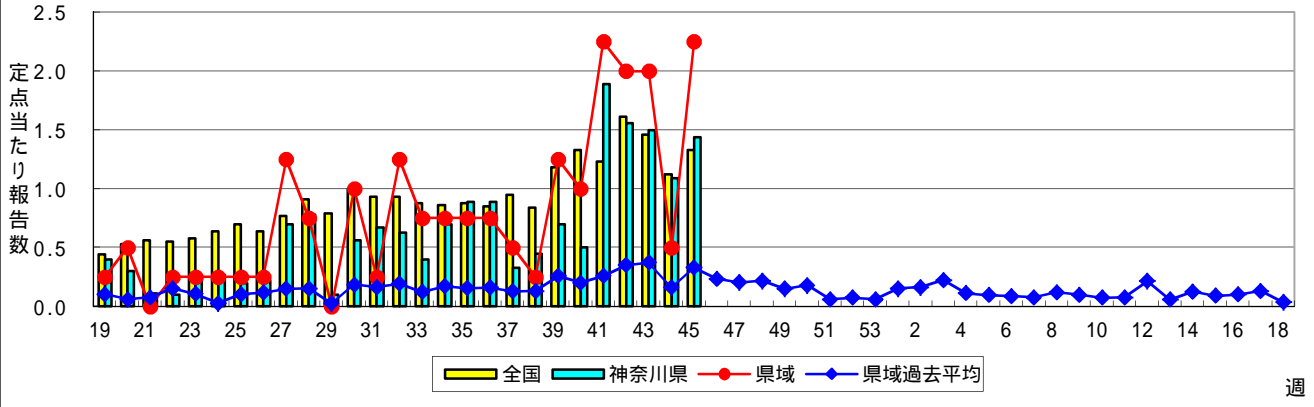
細菌性髄膜炎



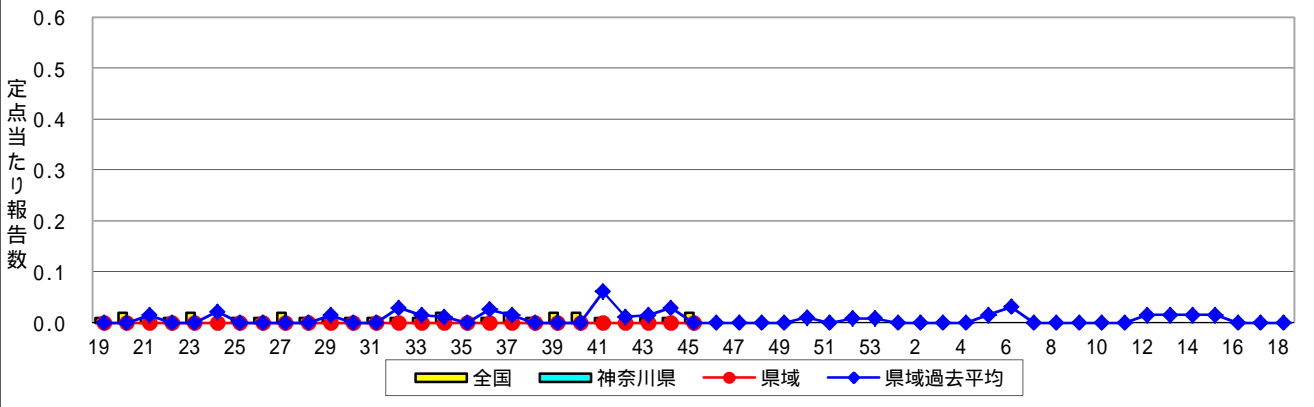
無菌性髄膜炎



マイコプラズマ肺炎



クラミジア肺炎(オウム病を除く)



感染性胃腸炎(ロタウイルス)

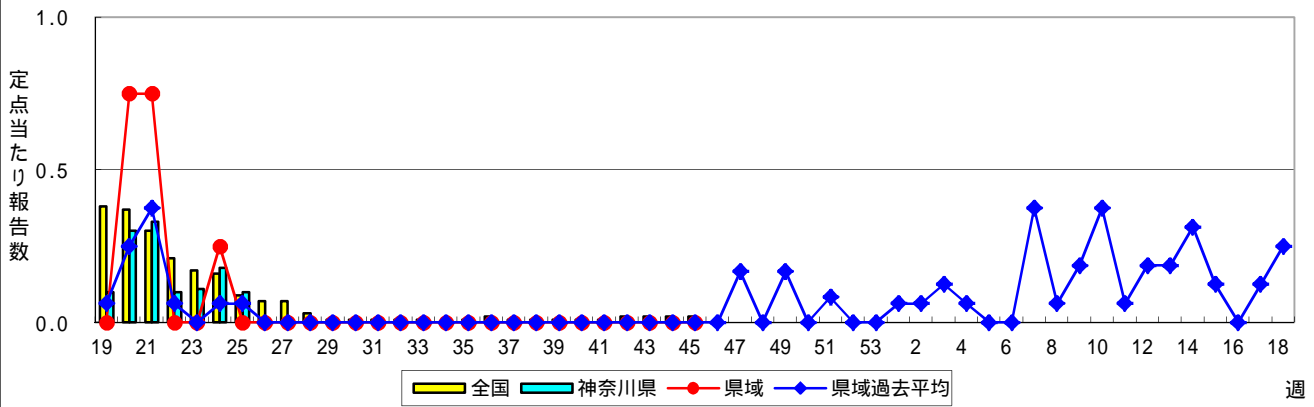


表1 報告数・定点当たり報告数 疾病、政令市・保健所別 (その1)

2016年45週(11月07日~11月13日)

神奈川県	インフルエンザ (高病原性鳥インフルエンザを除く)		RSウイルス感染症		咽頭結膜熱		A群溶血性レンサ球菌咽頭炎		感染性胃腸炎	
	報告数	定点当たり	報告数	定点当たり	報告数	定点当たり	報告数	定点当たり	報告数	定点当たり
全県	179	0.54	83	0.39	53	0.25	301	1.43	2,971	14.08
横浜市	73	0.54	19	0.22	24	0.27	104	1.18	1,249	14.19
川崎市	41	0.68	23	0.64	11	0.31	60	1.67	589	16.36
相模原市	6	0.26	1	0.07	4	0.27	44	2.93	147	9.80
県域 (横浜市、川崎市、相模原市を除く)	59	0.51	40	0.56	14	0.19	93	1.29	986	13.69
横須賀市	5	0.36	3	0.33	-	-	5	0.56	147	16.33
藤沢市	5	0.36	5	0.56	1	0.11	9	1.00	143	15.89
平塚	-	-	3	0.43	3	0.43	-	-	91	13.00
平塚 秦野センター	5	0.50	7	1.17	-	-	19	3.17	99	16.50
鎌倉	3	0.30	3	0.50	-	-	7	1.17	65	10.83
鎌倉 三崎センター	3	1.00	1	0.50	6	3.00	2	1.00	8	4.00
小田原	1	0.10	4	0.67	1	0.17	18	3.00	98	16.33
小田原 足柄上センター	-	-	-	-	-	-	-	-	1	0.33
厚木	22	1.29	8	0.73	2	0.18	19	1.73	117	10.64
厚木 大和センター	8	0.80	5	0.83	1	0.17	13	2.17	52	8.67
茅ヶ崎	7	0.64	1	0.14	-	-	1	0.14	165	23.57

神奈川県	水痘		手足口病		伝染性紅斑		突発性発しん		百日咳	
	報告数	定点当たり	報告数	定点当たり	報告数	定点当たり	報告数	定点当たり	報告数	定点当たり
全県	123	0.58	142	0.67	21	0.10	78	0.37	5	0.02
横浜市	60	0.68	41	0.47	12	0.14	31	0.35	1	0.01
川崎市	35	0.97	30	0.83	-	-	15	0.42	-	-
相模原市	1	0.07	12	0.80	-	-	3	0.20	-	-
県域 (横浜市、川崎市、相模原市を除く)	27	0.38	59	0.82	9	0.13	29	0.40	4	0.06
横須賀市	4	0.44	-	-	2	0.22	6	0.67	-	-
藤沢市	1	0.11	3	0.33	2	0.22	4	0.44	-	-
平塚	2	0.29	3	0.43	-	-	2	0.29	-	-
平塚 秦野センター	3	0.50	4	0.67	-	-	4	0.67	-	-
鎌倉	1	0.17	6	1.00	-	-	3	0.50	4	0.67
鎌倉 三崎センター	-	-	-	-	-	-	1	0.50	-	-
小田原	2	0.33	11	1.83	1	0.17	2	0.33	-	-
小田原 足柄上センター	-	-	-	-	-	-	-	-	-	-
厚木	8	0.73	20	1.82	3	0.27	4	0.36	-	-
厚木 大和センター	5	0.83	8	1.33	-	-	2	0.33	-	-
茅ヶ崎	1	0.14	4	0.57	1	0.14	1	0.14	-	-

神奈川県	ヘルパンギーナ		流行性耳下腺炎		急性出血性結膜炎		流行性角結膜炎		細菌性髄膜炎	
	報告数	定点当たり	報告数	定点当たり	報告数	定点当たり	報告数	定点当たり	報告数	定点当たり
全県	9	0.04	210	1.00	1	0.02	69	1.38	-	-
横浜市	3	0.03	72	0.82	1	0.05	24	1.14	-	-
川崎市	3	0.08	47	1.31	-	-	21	2.33	-	-
相模原市	-	-	24	1.60	-	-	6	1.50	-	-
県域 (横浜市、川崎市、相模原市を除く)	3	0.04	67	0.93	-	-	18	1.13	-	-
横須賀市	-	-	8	0.89	-	-	-	-	-	-
藤沢市	-	-	9	1.00	-	-	2	1.00	-	-
平塚	-	-	3	0.43	-	-	-	-	-	-
平塚 秦野センター	3	0.50	7	1.17	-	-	-	-
鎌倉	-	-	2	0.33	-	-	-	-
鎌倉 三崎センター	-	-	3	1.50
小田原	-	-	-	-	-	-	1	1.00
小田原 足柄上センター	-	-	-	-
厚木	-	-	11	1.00	-	-	12	4.00	-	-
厚木 大和センター	-	-	18	3.00	-	-	-	-
茅ヶ崎	-	-	6	0.86	-	-	3	1.50

表2 報告数・定点当たり報告数、疾病・年齢階級別
(全県及び横浜市・川崎市・相模原市を除く県域) (その1)

2016年45週(11月07日~11月13日)

*表2は、各保健福祉事務所からの最新の報告をもとに作成しているため、国の還元データである表1および表3の数値と一致しないことがあります。

インフルエンザ定点		項目	合計	~5か月	~11か月	1歳	2	3	4	5	6	7	8
インフルエンザ (高病原性鳥インフルエンザを除く)	全国	報告数	4,133	8	33	134	138	166	214	231	203	197	177
		定点当たり	0.84	0.00	0.01	0.03	0.03	0.03	0.04	0.05	0.04	0.04	0.04
	全県	報告数	179	-	1	5	4	7	14	9	6	11	6
		定点当たり	0.54	-	0.00	0.02	0.01	0.02	0.04	0.03	0.02	0.03	0.02
	県域	報告数	59	-	1	2	1	1	-	2	2	5	4
		定点当たり	0.51	-	0.01	0.02	0.01	0.01	-	0.02	0.02	0.04	0.03

小児科定点		項目	合計	~5か月	~11か月	1歳	2	3	4	5	6	7	8
RSウイルス 感染症	全国	報告数	3,774	655	827	1,260	584	241	119	44	15	4	10
		定点当たり	1.19	0.21	0.26	0.40	0.18	0.08	0.04	0.01	0.00	0.00	0.00
	全県	報告数	83	20	27	21	12	2	1	-	-	-	-
		定点当たり	0.39	0.09	0.13	0.10	0.06	0.01	0.00	-	-	-	-
	県域	報告数	40	12	12	7	7	1	1	-	-	-	-
		定点当たり	0.56	0.17	0.17	0.10	0.10	0.01	0.01	-	-	-	-
咽頭結膜熱	全国	報告数	873	3	76	225	139	129	104	69	40	22	20
		定点当たり	0.28	0.00	0.02	0.07	0.04	0.04	0.03	0.02	0.01	0.01	0.01
	全県	報告数	53	-	3	5	6	12	7	5	6	1	1
		定点当たり	0.25	-	0.01	0.02	0.03	0.06	0.03	0.02	0.03	0.00	0.00
	県域	報告数	14	-	-	-	1	4	2	-	3	-	-
		定点当たり	0.19	-	-	-	0.01	0.06	0.03	-	0.04	-	-
A群溶血性レンサ球菌咽頭炎	全国	報告数	6,290	8	31	237	328	534	687	755	720	680	585
		定点当たり	1.99	0.00	0.01	0.08	0.10	0.17	0.22	0.24	0.23	0.22	0.19
	全県	報告数	301	-	-	5	13	19	36	33	32	30	42
		定点当たり	1.43	-	-	0.02	0.06	0.09	0.17	0.16	0.15	0.14	0.20
	県域	報告数	93	-	-	2	4	6	9	12	14	9	12
		定点当たり	1.29	-	-	0.03	0.06	0.08	0.13	0.17	0.19	0.13	0.17
感染性胃腸炎	全国	報告数	29,613	176	1,227	3,700	3,095	3,305	3,440	3,235	2,504	1,643	1,286
		定点当たり	9.37	0.06	0.39	1.17	0.98	1.05	1.09	1.02	0.79	0.52	0.41
	全県	報告数	2,971	11	106	279	260	293	388	387	275	181	159
		定点当たり	14.08	0.05	0.50	1.32	1.23	1.39	1.84	1.83	1.30	0.86	0.75
	県域	報告数	986	-	30	83	78	96	121	131	94	82	57
		定点当たり	13.69	-	0.42	1.15	1.08	1.33	1.68	1.82	1.31	1.14	0.79
水痘	全国	報告数	1,475	13	42	110	87	129	200	250	211	155	108
		定点当たり	0.47	0.00	0.01	0.03	0.03	0.04	0.06	0.08	0.07	0.05	0.03
	全県	報告数	123	1	-	8	4	7	14	22	16	13	14
		定点当たり	0.58	0.00	-	0.04	0.02	0.03	0.07	0.10	0.08	0.06	0.07
	県域	報告数	27	1	-	2	-	1	4	2	4	2	4
		定点当たり	0.38	0.01	-	0.03	-	0.01	0.06	0.03	0.06	0.03	0.06

インフルエンザ定点		項目	9	10-14	15-19	20-29	30-39	40-49	50-59	60-69	70-79	80歳以上
インフルエンザ (高病原性鳥インフルエンザを除く)	全国	報告数	157	674	305	273	295	281	236	163	104	144
		定点当たり	0.03	0.14	0.06	0.06	0.06	0.06	0.05	0.03	0.02	0.03
	全県	報告数	6	40	14	8	17	13	8	2	5	3
		定点当たり	0.02	0.12	0.04	0.02	0.05	0.04	0.02	0.01	0.02	0.01
	県域	報告数	2	12	4	3	7	6	2	1	3	1
		定点当たり	0.02	0.10	0.03	0.03	0.06	0.05	0.02	0.01	0.03	0.01

小児科定点		項目	9	10-14	15-19	20歳以上
RSウイルス 感染症	全国	報告数	3	8	1	3
		定点当たり	0.00	0.00	0.00	0.00
	全県	報告数	-	-	-	-
		定点当たり	-	-	-	-
	県域	報告数	-	-	-	-
		定点当たり	-	-	-	-
咽頭結膜熱	全国	報告数	10	27	1	8
		定点当たり	0.00	0.01	0.00	0.00
	全県	報告数	2	5	-	-
		定点当たり	0.01	0.02	-	-
	県域	報告数	1	3	-	-
		定点当たり	0.01	0.04	-	-
A群溶血性レンサ球菌咽頭炎	全国	報告数	412	881	97	335
		定点当たり	0.13	0.28	0.03	0.11
	全県	報告数	24	50	6	11
		定点当たり	0.11	0.24	0.03	0.05
	県域	報告数	8	12	3	2
		定点当たり	0.11	0.17	0.04	0.03
感染性胃腸炎	全国	報告数	1,043	2,292	422	2,244
		定点当たり	0.33	0.73	0.13	0.71
	全県	報告数	133	196	44	259
		定点当たり	0.63	0.93	0.21	1.23
	県域	報告数	51	73	25	65
		定点当たり	0.71	1.01	0.35	0.90
水痘	全国	報告数	54	93	9	14
		定点当たり	0.02	0.03	0.00	0.00
	全県	報告数	4	17	1	2
		定点当たり	0.02	0.08	0.00	0.01
	県域	報告数	1	6	-	-
		定点当たり	0.01	0.08	-	-

**表2 報告数・定点当たり報告数、疾病・年齢階級別
(全県及び横浜市・川崎市・相模原市を除く県域) (その2)**

2016年45週(11月07日～11月13日)

*表2は、各保健福祉事務所からの最新の報告をもとに作成しているため、国の還元データである表1および表3の数値と一致しないことがあります。

小児科定点	項目	合計	～5か月	～11か月	1歳	
手足口病	全国	報告数	2,319	22	229	804
		定点当たり	0.73	0.01	0.07	0.25
	全県	報告数	142	1	16	51
		定点当たり	0.67	0.00	0.08	0.24
	県域	報告数	59	-	4	17
		定点当たり	0.82	-	0.06	0.24
伝染性紅斑	全国	報告数	301	1	6	19
		定点当たり	0.10	0.00	0.00	0.01
	全県	報告数	21	-	1	1
		定点当たり	0.10	-	0.00	0.00
	県域	報告数	9	-	-	-
		定点当たり	0.13	-	-	-
突発性発しん	全国	報告数	1,366	28	493	714
		定点当たり	0.43	0.01	0.16	0.23
	全県	報告数	78	1	26	42
		定点当たり	0.37	0.00	0.12	0.20
	県域	報告数	29	1	7	19
		定点当たり	0.40	0.01	0.10	0.26
百日咳	全国	報告数	62	3	1	6
		定点当たり	0.02	0.00	0.00	0.00
	全県	報告数	5	-	-	2
		定点当たり	0.02	-	-	0.01
	県域	報告数	4	-	-	2
		定点当たり	0.06	-	-	0.03
ヘルパンギーナ	全国	報告数	526	2	71	155
		定点当たり	0.17	0.00	0.02	0.05
	全県	報告数	9	-	3	2
		定点当たり	0.04	-	0.01	0.01
	県域	報告数	3	-	1	1
		定点当たり	0.04	-	0.01	0.01
流行性耳下腺炎	全国	報告数	3,367	2	10	88
		定点当たり	1.07	0.00	0.00	0.03
	全県	報告数	210	-	-	5
		定点当たり	1.00	-	-	0.02
	県域	報告数	67	-	-	1
		定点当たり	0.93	-	-	0.01

小児科定点	項目	2	3	4	5	6	7	8	9	10-14	15-19	20歳以上	
手足口病	全国	報告数	446	273	199	129	72	36	24	18	35	5	27
		定点当たり	0.14	0.09	0.06	0.04	0.02	0.01	0.01	0.01	0.01	0.00	0.01
	全県	報告数	29	20	10	1	2	1	1	4	2	-	4
		定点当たり	0.14	0.09	0.05	0.00	0.01	0.00	0.00	0.02	0.01	-	0.02
	県域	報告数	16	5	6	1	-	1	1	4	2	-	2
		定点当たり	0.22	0.07	0.08	0.01	-	0.01	0.01	0.06	0.03	-	0.03
伝染性紅斑	全国	報告数	22	23	45	51	59	23	19	20	12	-	1
		定点当たり	0.01	0.01	0.01	0.02	0.02	0.01	0.01	0.01	0.00	-	0.00
	全県	報告数	2	2	2	3	4	5	1	-	-	-	-
		定点当たり	0.01	0.01	0.01	0.01	0.02	0.02	0.00	0.02	0.01	-	0.02
	県域	報告数	-	-	-	1	4	3	1	-	-	-	-
		定点当たり	-	-	-	0.01	0.06	0.04	0.01	-	-	-	-
突発性発しん	全国	報告数	88	23	13	2	4	-	1	-	-	-	
		定点当たり	0.03	0.01	0.00	0.00	0.00	-	0.00	-	-	-	-
	全県	報告数	8	-	1	-	-	-	-	-	-	-	-
		定点当たり	0.04	-	0.00	-	-	-	-	-	-	-	-
	県域	報告数	2	-	-	-	-	-	-	-	-	-	-
		定点当たり	0.03	-	-	-	-	-	-	-	-	-	-
百日咳	全国	報告数	2	4	-	5	2	-	3	6	9	-	21
		定点当たり	0.00	0.00	-	0.00	0.00	-	0.00	0.00	0.00	-	0.01
	全県	報告数	1	-	-	1	-	-	-	-	1	-	-
		定点当たり	0.00	-	-	0.00	-	-	-	-	0.00	-	-
	県域	報告数	1	-	-	1	-	-	-	-	-	-	-
		定点当たり	0.01	-	-	0.01	-	-	-	-	-	-	-
ヘルパンギーナ	全国	報告数	83	72	45	36	24	10	8	4	5	1	10
		定点当たり	0.03	0.02	0.01	0.01	0.01	0.00	0.00	0.00	0.00	0.00	0.00
	全県	報告数	2	-	-	2	-	-	-	-	-	-	-
		定点当たり	0.01	-	-	0.01	-	-	-	-	-	-	-
	県域	報告数	-	-	-	1	-	-	-	-	-	-	-
		定点当たり	-	-	-	0.01	-	-	-	-	-	-	-
流行性耳下腺炎	全国	報告数	179	346	454	517	458	379	309	190	349	28	58
		定点当たり	0.06	0.11	0.14	0.16	0.14	0.12	0.10	0.06	0.11	0.01	0.02
	全県	報告数	10	14	13	21	33	32	20	22	33	2	5
		定点当たり	0.05	0.07	0.06	0.10	0.16	0.15	0.09	0.10	0.16	0.01	0.02
	県域	報告数	5	6	2	5	7	10	10	9	8	1	3
		定点当たり	0.07	0.08	0.03	0.07	0.10	0.14	0.14	0.13	0.11	0.01	0.04

表2 報告数・定点当たり報告数、疾病・年齢階級別
(全県及び横浜市・川崎市・相模原市を除く県域) (その3)

2016年45週(11月07日~11月13日)

*表2は、各保健福祉事務所からの最新の報告をもとに作成しているため、国の週元データである表1および表3の数値と一致しないことがあります。

眼科定点		項目	合計	~5か月	~11か月	1歳	2	3	4	5	6	7	8
急性出血性結膜炎	全国	報告数	3	-	-	-	-	1	-	-	-	-	-
		定点当たり	0.00	-	-	-	-	0.00	-	-	-	-	-
	全県	報告数	1	-	-	-	-	1	-	-	-	-	-
		定点当たり	0.02	-	-	-	-	0.02	-	-	-	-	-
	県域	報告数	-	-	-	-	-	-	-	-	-	-	-
		定点当たり	-	-	-	-	-	-	-	-	-	-	-
流行性角結膜炎	全国	報告数	496	11	6	30	13	23	26	23	11	11	5
		定点当たり	0.72	0.02	0.01	0.04	0.02	0.03	0.04	0.03	0.02	0.02	0.01
	全県	報告数	69	3	1	4	2	1	4	3	-	1	2
		定点当たり	1.38	0.06	0.02	0.08	0.04	0.02	0.08	0.06	-	0.02	0.04
	県域	報告数	18	-	-	-	-	1	1	1	-	-	1
		定点当たり	1.13	-	-	-	-	0.06	0.06	0.06	-	-	0.06

基幹定点(週報)		項目	合計	0歳	1-4	5-9	10-14	15-19	20-24	25-29	30-34	35-39	40-44
細菌性髄膜炎	全国	報告数	14	1	-	-	2	1	-	1	-	-	-
		定点当たり	0.03	0.00	-	-	0.00	0.00	-	0.00	-	-	-
	全県	報告数	-	-	-	-	-	-	-	-	-	-	-
		定点当たり	-	-	-	-	-	-	-	-	-	-	-
	県域	報告数	-	-	-	-	-	-	-	-	-	-	-
		定点当たり	0.25	-	-	-	-	-	-	-	-	-	-
無菌性髄膜炎	全国	報告数	23	-	2	10	3	1	2	2	-	-	-
		定点当たり	0.05	-	0.00	0.02	0.01	0.00	0.00	0.00	-	-	-
	全県	報告数	-	-	-	-	-	-	-	-	-	-	-
		定点当たり	-	-	-	-	-	-	-	-	-	-	-
	県域	報告数	-	-	-	-	-	-	-	-	-	-	-
		定点当たり	0.25	-	-	0.25	-	-	-	-	-	-	-
マイコプラズマ肺炎	全国	報告数	627	4	137	227	131	34	20	14	6	7	7
		定点当たり	1.33	0.01	0.29	0.48	0.28	0.07	0.04	0.03	0.01	0.01	0.01
	全県	報告数	13	-	1	6	3	-	-	-	-	-	1
		定点当たり	1.44	-	0.11	0.67	0.33	-	-	-	-	-	0.11
	県域	報告数	9	-	1	3	2	-	-	-	-	-	1
		定点当たり	0.50	-	-	0.25	-	-	-	-	-	-	-
クラミジア肺炎(オウム病を除く)	全国	報告数	8	-	2	2	1	1	-	-	1	-	-
		定点当たり	0.02	-	0.00	0.00	0.00	0.00	-	-	0.00	-	-
	全県	報告数	-	-	-	-	-	-	-	-	-	-	-
		定点当たり	-	-	-	-	-	-	-	-	-	-	-
	県域	報告数	-	-	-	-	-	-	-	-	-	-	-
		定点当たり	-	-	-	-	-	-	-	-	-	-	-
感染性胃腸炎(ロタウイルス)	全国	報告数	11	3	5	3	-	-	-	-	-	-	-
		定点当たり	0.02	0.01	0.01	0.01	-	-	-	-	-	-	-
	全県	報告数	-	-	-	-	-	-	-	-	-	-	-
		定点当たり	-	-	-	-	-	-	-	-	-	-	-
	県域	報告数	-	-	-	-	-	-	-	-	-	-	-
		定点当たり	-	-	-	-	-	-	-	-	-	-	-

眼科定点		項目	9	10-14	15-19	20-29	30-39	40-49	50-59	60-69	70歳以上
急性出血性結膜炎	全国	報告数	-	-	-	-	1	-	-	1	-
		定点当たり	-	-	-	-	0.00	-	-	0.00	-
	全県	報告数	-	-	-	-	-	-	-	-	-
		定点当たり	-	-	-	-	-	-	-	-	-
	県域	報告数	-	-	-	-	-	-	-	-	-
		定点当たり	-	-	-	-	-	-	-	-	-
流行性角結膜炎	全国	報告数	2	18	14	56	99	45	41	30	32
		定点当たり	0.00	0.03	0.02	0.08	0.14	0.07	0.06	0.04	0.05
	全県	報告数	1	3	3	8	13	6	4	3	7
		定点当たり	0.02	0.06	0.06	0.16	0.26	0.12	0.08	0.06	0.14
	県域	報告数	-	2	2	-	4	3	-	1	2
		定点当たり	-	0.13	0.13	-	0.25	0.19	-	0.06	0.13

基幹定点(週報)		項目	45-49	50-54	55-59	60-64	65-69	70歳以上
細菌性髄膜炎	全国	報告数	-	-	-	1	1	7
		定点当たり	-	-	-	0.00	0.00	0.01
	全県	報告数	-	-	-	-	-	-
		定点当たり	-	-	-	-	-	-
	県域	報告数	-	-	-	-	-	-
		定点当たり	-	-	-	-	0.25	-
無菌性髄膜炎	全国	報告数	-	-	1	-	-	2
		定点当たり	-	-	0.00	-	-	0.00
	全県	報告数	-	-	-	-	-	-
		定点当たり	-	-	-	-	-	-
	県域	報告数	-	-	-	-	-	-
		定点当たり	-	-	-	-	-	-
マイコプラズマ肺炎	全国	報告数	12	3	3	1	2	19
		定点当たり	0.03	0.01	0.01	0.00	0.00	0.04
	全県	報告数	1	-	-	-	-	1
		定点当たり	0.11	-	-	-	-	0.11
	県域	報告数	1	-	-	-	-	1
		定点当たり	0.25	-	-	-	-	-
クラミジア肺炎(オウム病を除く)	全国	報告数	-	-	-	-	-	1
		定点当たり	-	-	-	-	-	0.00
	全県	報告数	-	-	-	-	-	-
		定点当たり	-	-	-	-	-	-
	県域	報告数	-	-	-	-	-	-
		定点当たり	-	-	-	-	-	-
感染性胃腸炎(ロタウイルス)	全国	報告数	-	-	-	-	-	-
		定点当たり	-	-	-	-	-	-
	全県	報告数	-	-	-	-	-	-
		定点当たり	-	-	-	-	-	-
	県域	報告数	-	-	-	-	-	-
		定点当たり	-	-	-	-	-	-

表3 5週前～今週の推移 (その1)
(全県及び横浜市・川崎市・相模原市を除く県域)

2016年45週(11月07日～11月13日)

疾病名	項目		5週前	4週前	3週前	2週前	1週前	今週
			40週	41週	42週	43週	44週	45週
			(10月03日 ～10月09 日)	(10月10日 ～10月16 日)	(10月17日 ～10月23 日)	(10月24日 ～10月30 日)	(10月31日 ～11月06 日)	(11月07日 ～11月13 日)
インフルエンザ (高病原性鳥インフル ンザを除く)	全県	報告数	82	87	119	119	160	179
		定点当たり	0.26	0.27	0.36	0.36	0.48	0.54
	県域	報告数	30	26	27	18	45	59
		定点当たり	0.27	0.24	0.23	0.16	0.39	0.51
RSウイルス 感染症	全県	報告数	382	294	238	160	114	83
		定点当たり	1.87	1.41	1.13	0.75	0.55	0.39
	県域	報告数	118	111	98	61	48	40
		定点当たり	1.69	1.56	1.36	0.85	0.67	0.56
咽頭結膜熱	全県	報告数	42	24	29	36	45	53
		定点当たり	0.21	0.11	0.14	0.17	0.22	0.25
	県域	報告数	12	6	11	14	7	14
		定点当たり	0.17	0.08	0.15	0.19	0.10	0.19
A群溶血性レ ンサ球菌咽頭 炎	全県	報告数	304	212	315	261	293	301
		定点当たり	1.49	1.01	1.50	1.23	1.41	1.43
	県域	報告数	87	53	66	52	83	93
		定点当たり	1.24	0.75	0.92	0.72	1.15	1.29
感染性胃腸炎	全県	報告数	764	791	1,071	1,509	1,961	2,971
		定点当たり	3.75	3.78	5.10	7.12	9.43	14.08
	県域	報告数	202	250	329	479	602	986
		定点当たり	2.89	3.52	4.57	6.65	8.36	13.69
水痘	全県	報告数	60	63	56	89	69	123
		定点当たり	0.29	0.30	0.27	0.42	0.33	0.58
	県域	報告数	16	19	18	16	29	27
		定点当たり	0.23	0.27	0.25	0.22	0.40	0.38
手足口病	全県	報告数	370	296	302	258	203	142
		定点当たり	1.81	1.42	1.44	1.22	0.98	0.67
	県域	報告数	111	80	90	74	72	59
		定点当たり	1.59	1.13	1.25	1.03	1.00	0.82
伝染性紅斑	全県	報告数	18	7	17	7	8	21
		定点当たり	0.09	0.03	0.08	0.03	0.04	0.10
	県域	報告数	10	2	11	1	3	9
		定点当たり	0.14	0.03	0.15	0.01	0.04	0.13
突発性発しん	全県	報告数	113	97	79	78	86	78
		定点当たり	0.55	0.46	0.38	0.37	0.41	0.37
	県域	報告数	32	32	28	24	22	29
		定点当たり	0.46	0.45	0.39	0.33	0.31	0.40

表3 5週前～今週の推移 (その2)
(全県及び横浜市・川崎市・相模原市を除く県域)

2016年45週(11月07日～11月13日)

疾病名	項目		5週前	4週前	3週前	2週前	1週前	今週
			40週	41週	42週	43週	44週	45週
			(10月03日 ～10月09 日)	(10月10日 ～10月16 日)	(10月17日 ～10月23 日)	(10月24日 ～10月30 日)	(10月31日 ～11月06 日)	(11月07日 ～11月13 日)
百日咳	全県	報告数	2	-	4	3	3	5
		定点当たり	0.01	-	0.02	0.01	0.01	0.02
	県域	報告数	-	-	-	2	2	4
		定点当たり	-	-	-	0.03	0.03	0.06
ヘルパンギーナ	全県	報告数	226	124	69	48	27	9
		定点当たり	1.11	0.59	0.33	0.23	0.13	0.04
	県域	報告数	62	20	17	19	9	3
		定点当たり	0.89	0.28	0.24	0.26	0.13	0.04
流行性耳下腺炎	全県	報告数	277	204	256	228	256	210
		定点当たり	1.36	0.98	1.22	1.08	1.23	1.00
	県域	報告数	69	46	74	49	85	67
		定点当たり	0.99	0.65	1.03	0.68	1.18	0.93
急性出血性結膜炎	全県	報告数	1	1	-	-	1	1
		定点当たり	0.02	0.02	-	-	0.02	0.02
	県域	報告数	-	-	-	-	1	-
		定点当たり	-	-	-	-	0.06	-
流行性角結膜炎	全県	報告数	91	62	79	84	70	69
		定点当たり	1.98	1.24	1.58	1.79	1.49	1.38
	県域	報告数	34	20	31	31	33	18
		定点当たり	2.13	1.25	1.94	1.94	2.06	1.13
細菌性髄膜炎	全県	報告数	-	-	-	1	-	-
		定点当たり	-	-	-	0.10	-	-
	県域	報告数	-	-	-	1	-	-
		定点当たり	-	-	-	0.25	-	-
無菌性髄膜炎	全県	報告数	2	-	2	1	-	-
		定点当たり	0.20	-	0.22	0.10	-	-
	県域	報告数	2	-	2	-	-	-
		定点当たり	0.50	-	0.50	-	-	-
マイコプラズマ肺炎	全県	報告数	5	17	14	15	12	13
		定点当たり	0.50	1.89	1.56	1.50	1.09	1.44
	県域	報告数	4	9	8	8	2	9
		定点当たり	1.00	2.25	2.00	2.00	0.50	2.25
クラミジア肺炎 (オウム病を除く)	全県	報告数	-	-	-	-	-	-
		定点当たり	-	-	-	-	-	-
	県域	報告数	-	-	-	-	-	-
		定点当たり	-	-	-	-	-	-
感染性胃腸炎 (ロタウイルス)	全県	報告数	-	-	-	-	-	-
		定点当たり	-	-	-	-	-	-
	県域	報告数	-	-	-	-	-	-
		定点当たり	-	-	-	-	-	-