

# 神奈川県感染症発生情報（44週報）

（10月31日～11月6日）

<http://www.eiken.pref.kanagawa.jp/>



## 今週の注目感染症

～腸管出血性大腸菌感染症～ 腸管出血性大腸菌感染症は、ベロ毒素を産生する腸管出血性大腸菌の感染で起こる病気です。先週に続いて今週も多く、24例の報告がありました。主な症状は下痢と腹痛ですが、溶血性尿毒症症候群（HUS）や脳症などを起こして死に至ることもあります。汚染された食品からの経口感染や、感染者の便を介して感染します。予防のために、食前・トイレの後などは、石鹸と流水で十分な手洗いを行い、調理器具の消毒・殺菌などに注意しましょう。特に、肉・肉製品の調理の際には、中心部までしっかり火が通るように十分加熱しましょう。

## 今週の全数把握対象疾患

（当該週の国による集計及び各保健福祉事務所からの報告をもとに期日を決めて集計しているため、集計数が前後することがあります。）

分類	対象疾患	内訳				神奈川県 （今週）	神奈川県 （2016年累計）
		県域	横浜市	川崎市	相模原市		
二類	結核	11	5	4		20	1,407
三類	腸管出血性大腸菌感染症	18	3	2	1	24	227
四類	デング熱		1			1	23
	マラリア		1			1	5
	レジオネラ症			1	1	2	104
五類	アメーバ赤痢		1		1	2	88
	カルバペネム耐性腸内細菌科細菌感染症		1	1		2	84
	急性脳炎		1	1		2	62
	劇症型溶血性レンサ球菌感染症	1				1	44
	後天性免疫不全症候群		1			1	67
	侵襲性肺炎球菌感染症	2	3	1		6	182
	梅毒	1	2			3	239
麻しん	1				1	7	

## 全数把握対象疾患情報

- ・結核20例：年齢群は20歳代2例、30歳代1例、40歳代3例、50歳代5例、60歳代3例、70歳代1例、80歳代4例、90歳代1例、病型は肺結核10例、結核性胸膜炎2例、無症状病原体保有者8例
- ・腸管出血性大腸菌感染症24例：年齢群は10歳未満6例、10歳代4例、20歳代1例、30歳代1例、40歳代7例、50歳代1例、60歳代3例、70歳代1例、血清型・毒素型はO157 VT2 20例、O血清群不明 VT2 3例、O157 VT型不明 1例、推定感染経路は経口感染22例、不明2例、推定感染地域は神奈川県23例、都道府県不明1例
- ・デング熱1例：年齢群は30歳代、病型はデング熱、推定感染経路は蚊からの感染、推定感染地域はインドネシア共和国
- ・マラリア1例：年齢群は40歳代、病型は熱帯熱、推定感染経路は蚊からの感染、推定感染地域はガーナ共和国及びセネガル共和国
- ・レジオネラ症2例：年齢群は50歳代1例、60歳代1例、病型は肺炎型2例、推定感染経路は水系感染2例、推定感染地域は神奈川県2例
- ・アメーバ赤痢2例：年齢群は30歳代1例、40歳代1例、病型は腸管アメーバ症1例、腸管外アメーバ症1例、推定感染経路は性的接触2例、推定感染地域は神奈川県1例、都道府県不明1例
- ・カルバペネム耐性腸内細菌科細菌感染症2例：年齢群は50歳代1例、60歳代1例、菌種は*Enterobacter aerogenes* 2例、推定感染経路は以前からの保菌1例、不明1例、感染地域は神奈川県1例、都道府県不明1例
- ・急性脳炎2例：年齢群は10歳未満2例、病型はRSウイルス疑い1例、病原体不明1例、推定感染経路は飛沫・飛沫核感染1例、不明1例、感染地域は都道府県不明2例
- ・劇症型溶血性レンサ球菌感染症1例：年齢群は90歳代、推定感染経路は飛沫・飛沫核感染、推定感染地域は都道府県不明
- ・後天性免疫不全症候群1例：年齢群は20歳代、病名は無症候性キャリア、推定感染経路は性的接触、推定感染地域は国内
- ・侵襲性肺炎球菌感染症6例：年齢群は70歳代5例、90歳代1例、推定感染経路は飛沫・飛沫核感染5例、不明1例、推定感染地域は神奈川県6例、ワクチン接種歴は接種なし5例、不明1例
- ・梅毒3例：年齢群は20歳代1例、30歳代1例、40歳代1例、病型は無症候性病原体保有者2例、早期顕症梅毒1期1例、推定感染経路は性的接触3例、推定感染地域は神奈川県2例、都道府県不明1例
- ・麻しん1例：年齢群は40歳代、病型は麻しん（臨床診断例）、推定感染経路は不明、推定感染地域は都道府県不明、ワクチン接種歴は不明

## 今週の定点把握対象疾患

- ・感染性胃腸炎の定点当たりの報告数は、全県(9.43)でやや高くなっています。
- ・流行性耳下腺炎の定点当たりの報告数は、厚木保健福祉事務所大和センター管内(5.33)で注意報レベル(3)を超えています。
- ・流行性角結膜炎の定点当たりの報告数は、厚木保健福祉事務所管内(6.33)でやや高くなっています。

## 神奈川県感染症情報センター

神奈川県衛生研究所 企画情報部 衛生情報課

TEL:0467-83-4400(代表)

FAX:0467-89-5211(企画情報部)

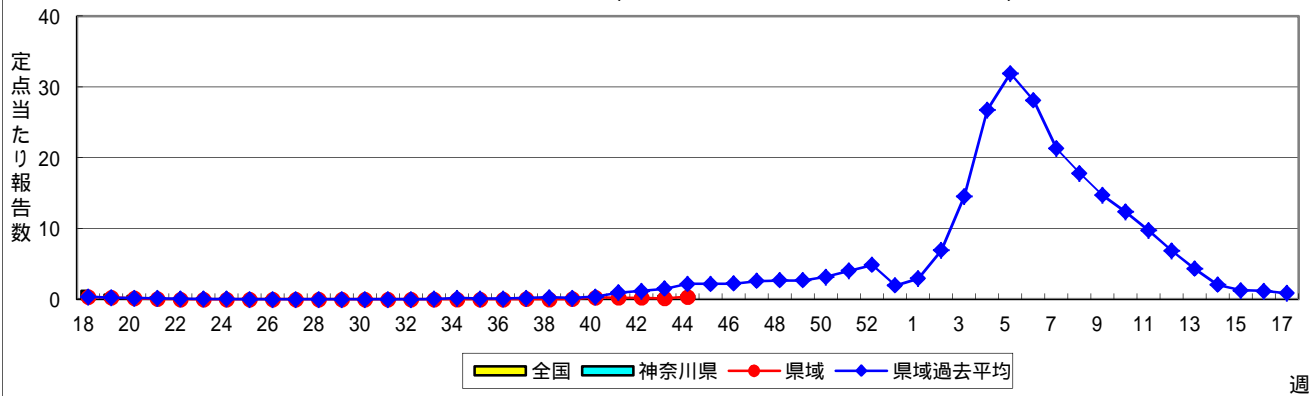
感染症発生動向調査事業は「感染症の予防及び感染症の患者に対する医療に関する法律」によって行われています。

\* 県域とは、神奈川県内の市町村のうち横浜市、川崎市、相模原市を除いた地域です。

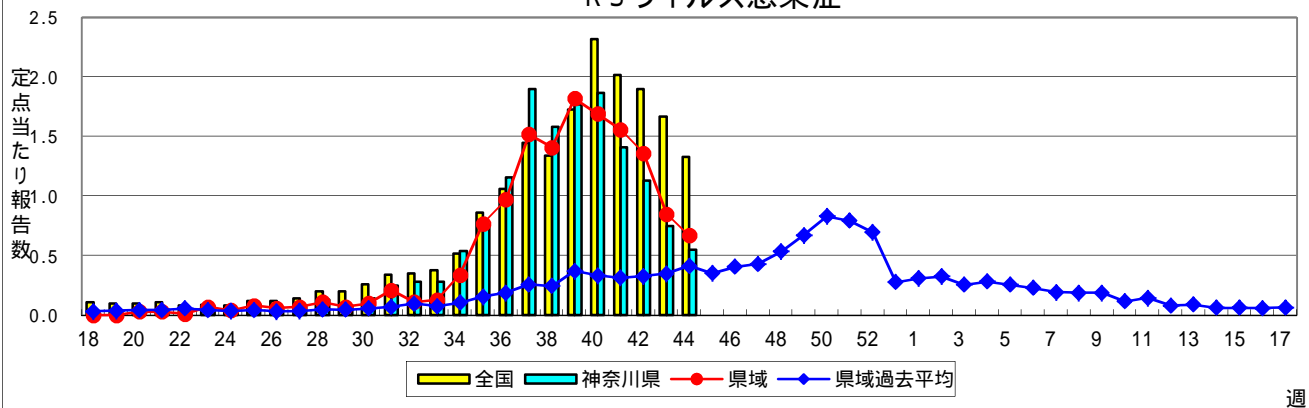
# 感染症発生動向調査:週報対象疾患の時系列グラフ

疾患名の括弧書きは、一般名称であり、正式名称ではありません。  
 神奈川県&県域(横浜市・川崎市・相模原市を除く)のデータです。

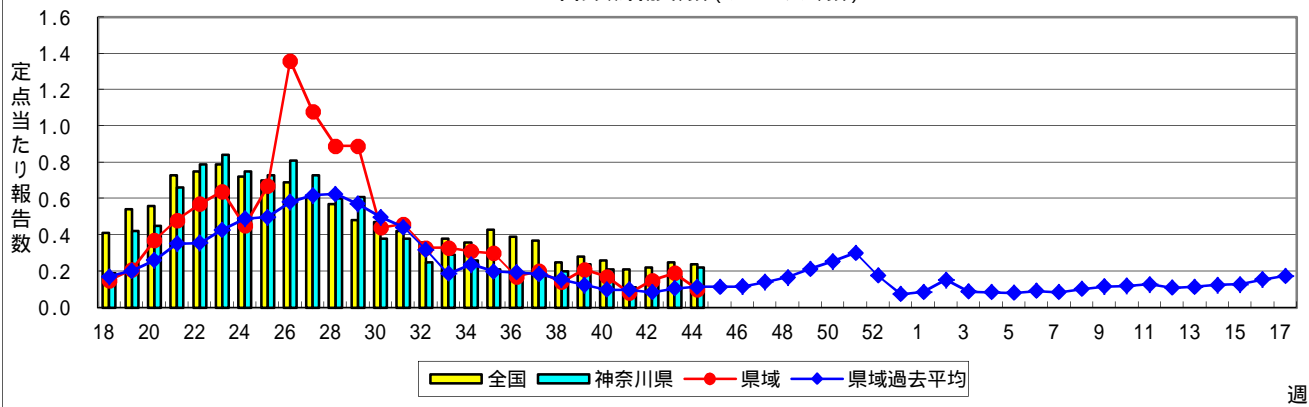
## インフルエンザ(高病原性鳥インフルエンザを除く)



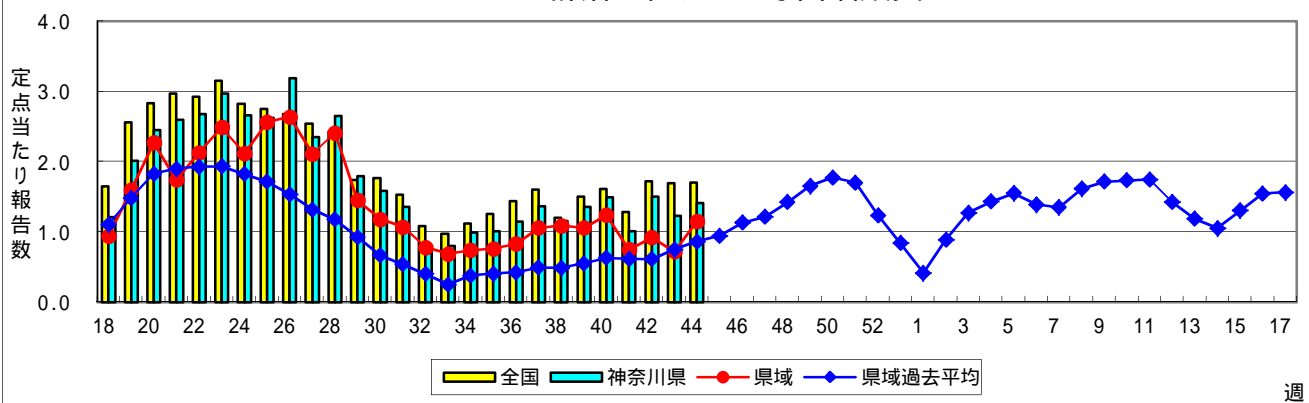
## RSウイルス感染症



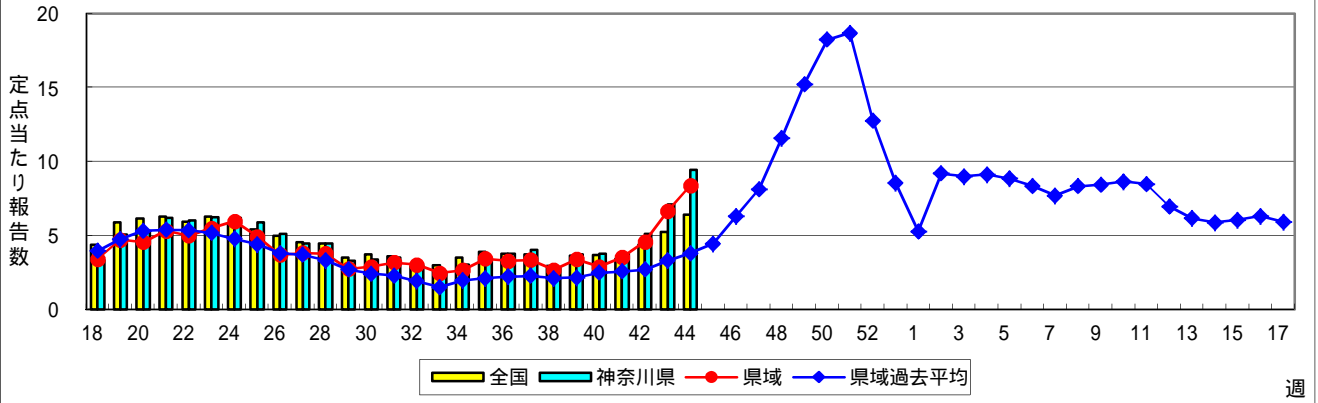
## 咽頭結膜熱(プール熱)



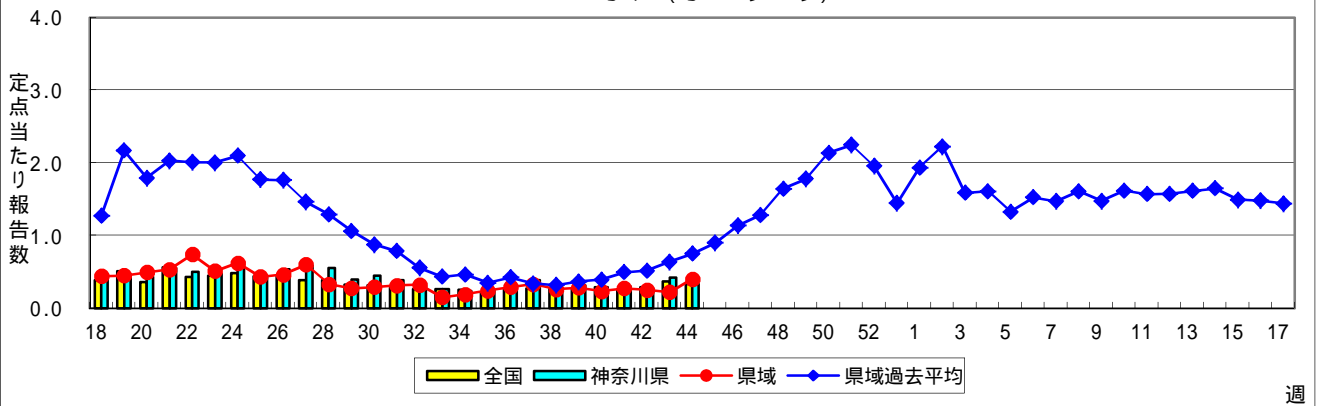
## A群溶血性レンサ球菌咽頭炎



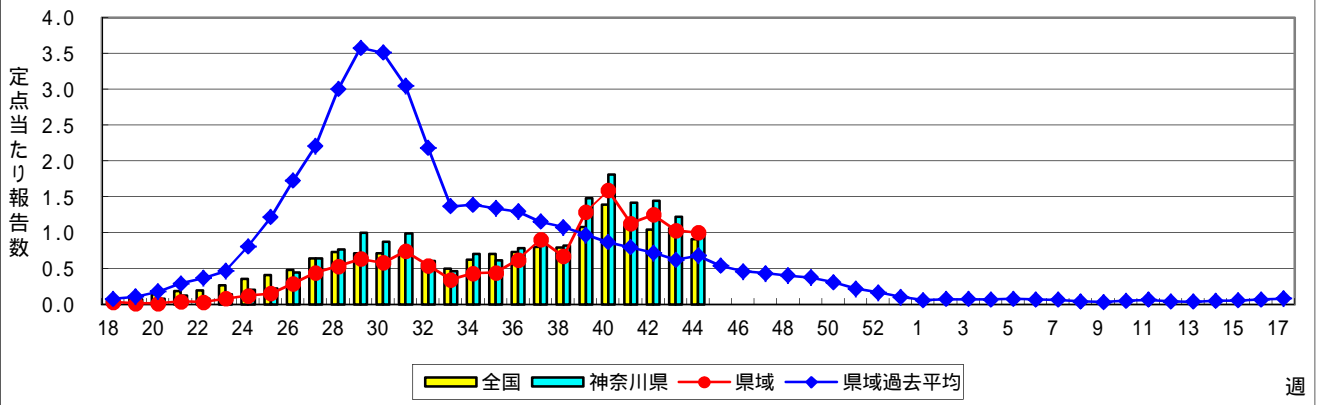
### 感染性胃腸炎



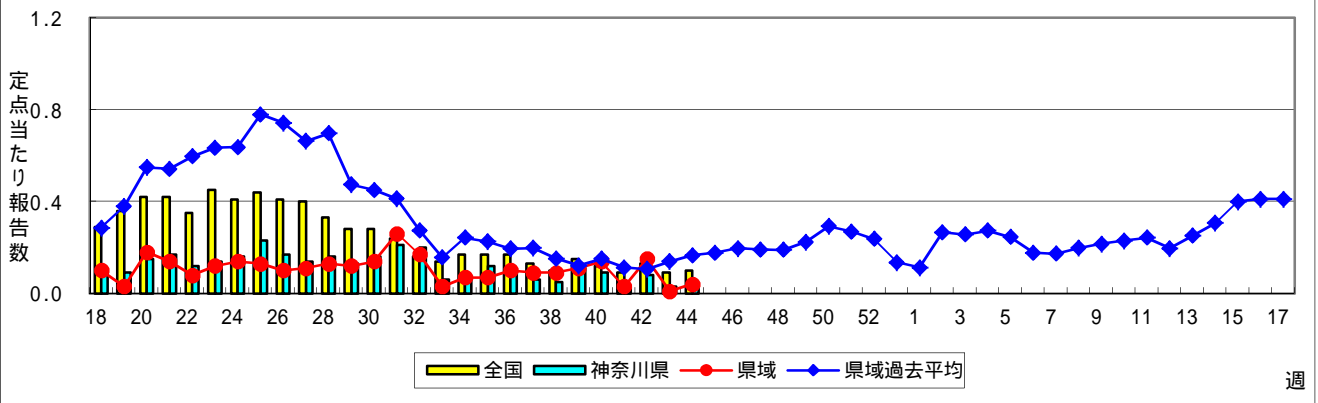
### 水痘(水ぼうそう)



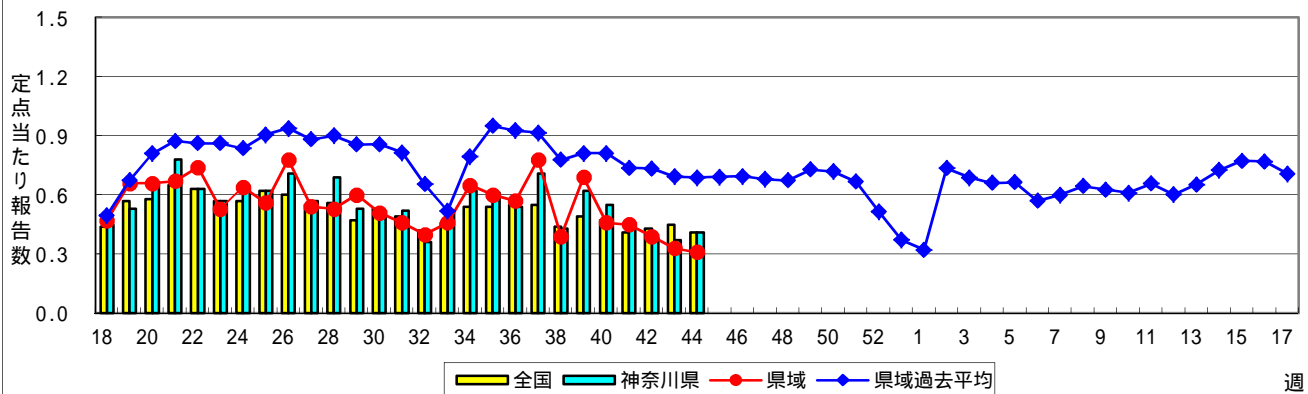
### 手足口病



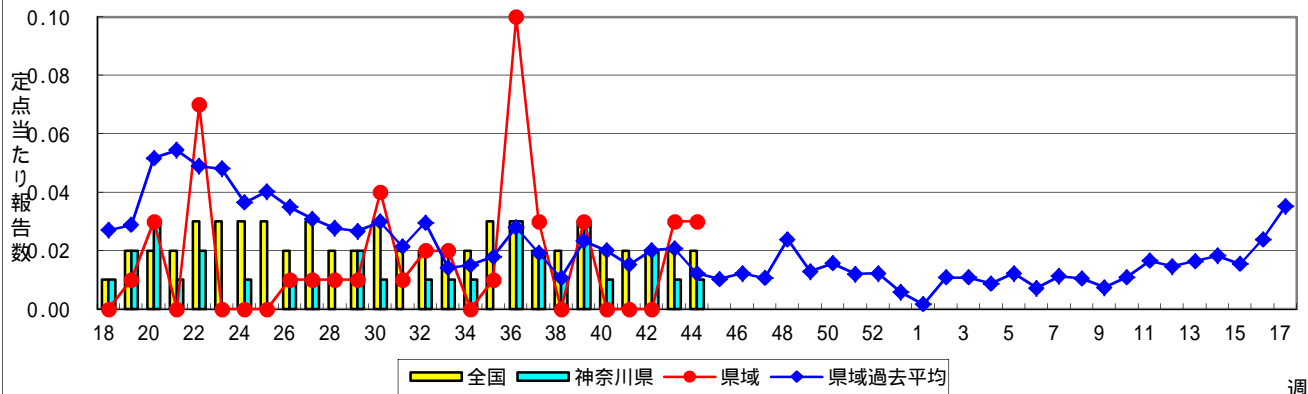
### 伝染性紅斑(リンゴ病)



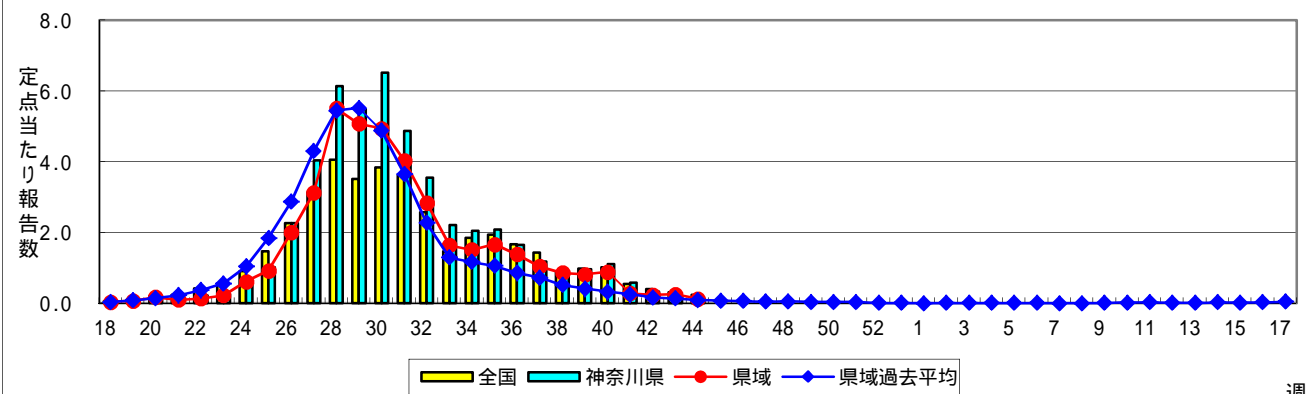
### 突発性発しん



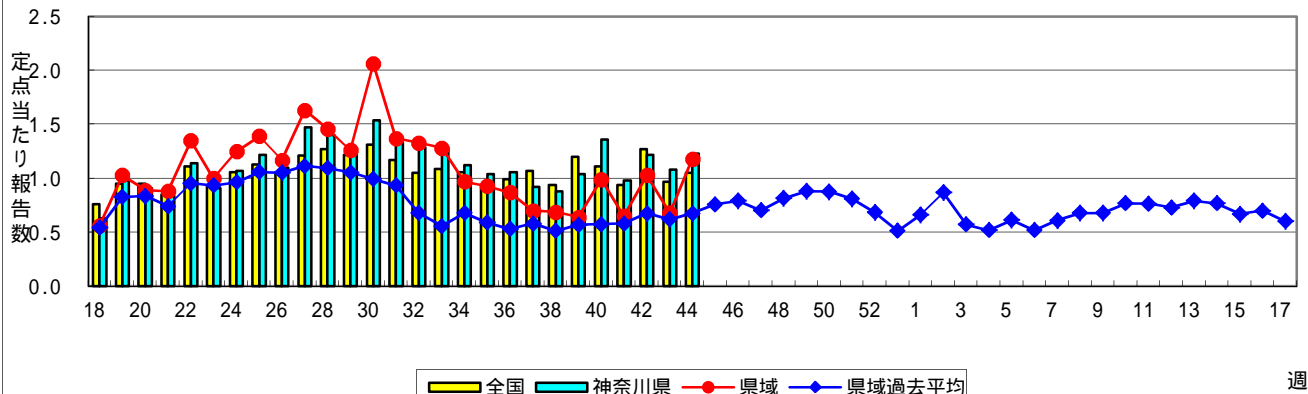
### 百日咳



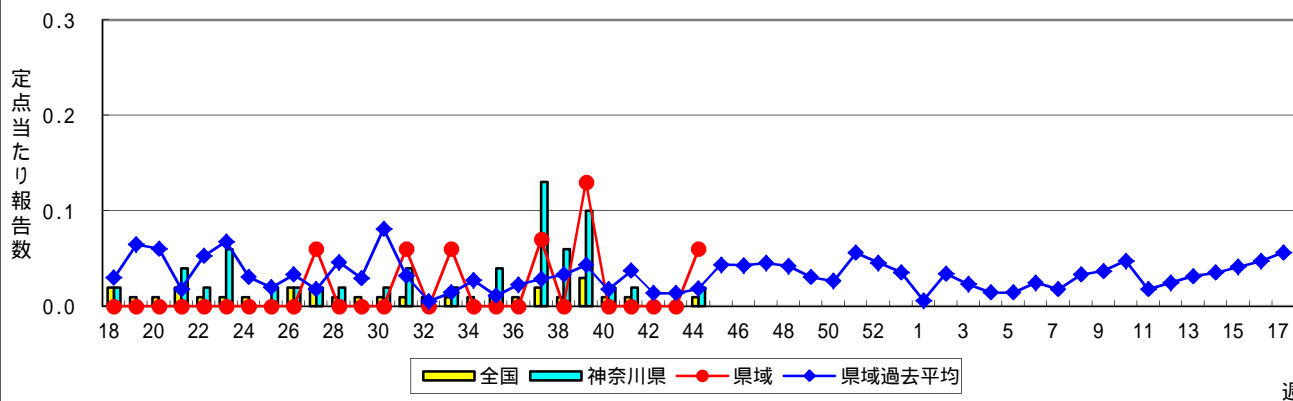
### ヘルパンギーナ



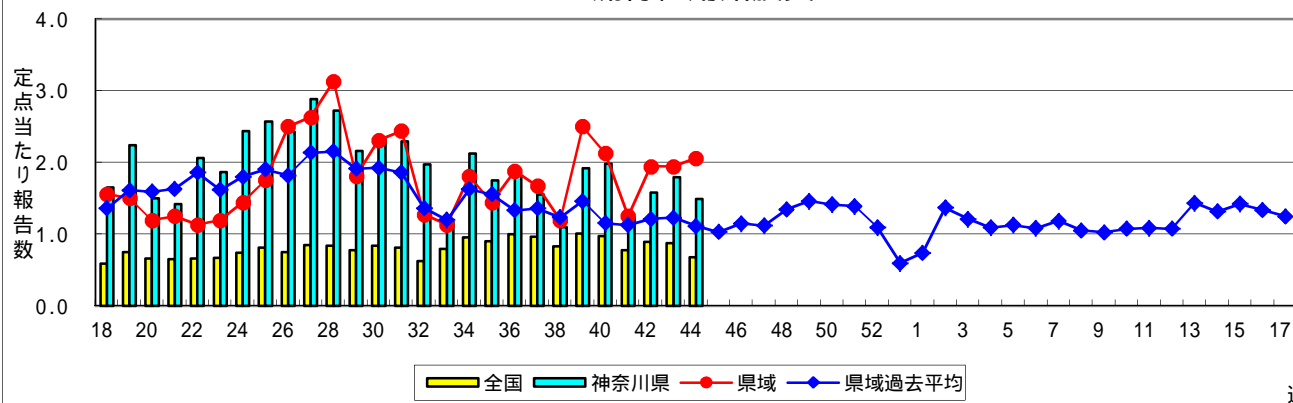
### 流行性耳下腺炎(おたふくかぜ)



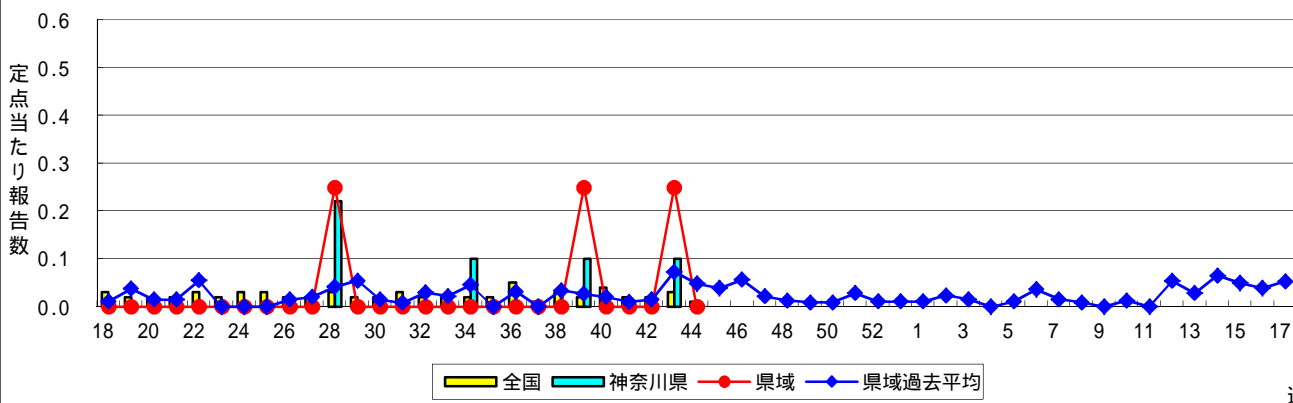
### 急性出血性結膜炎



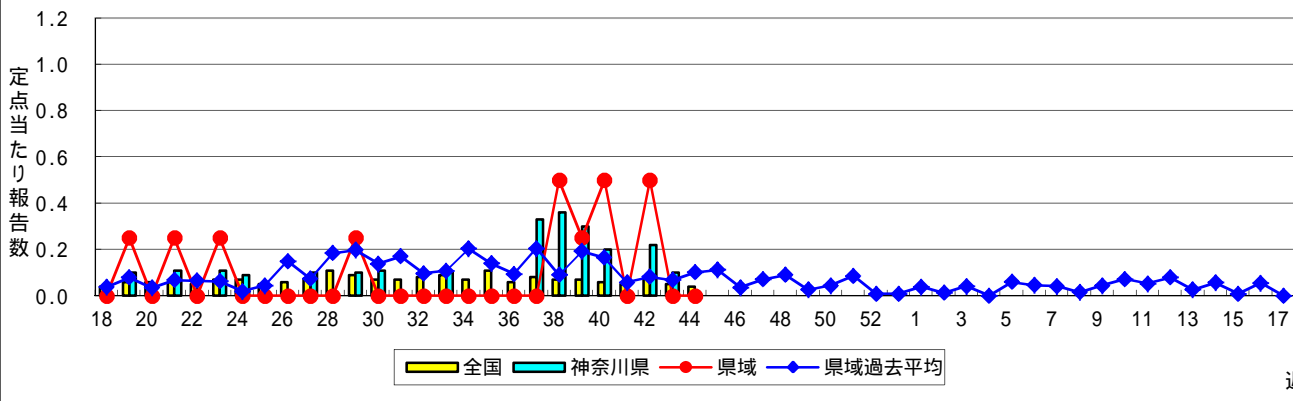
### 流行性角結膜炎



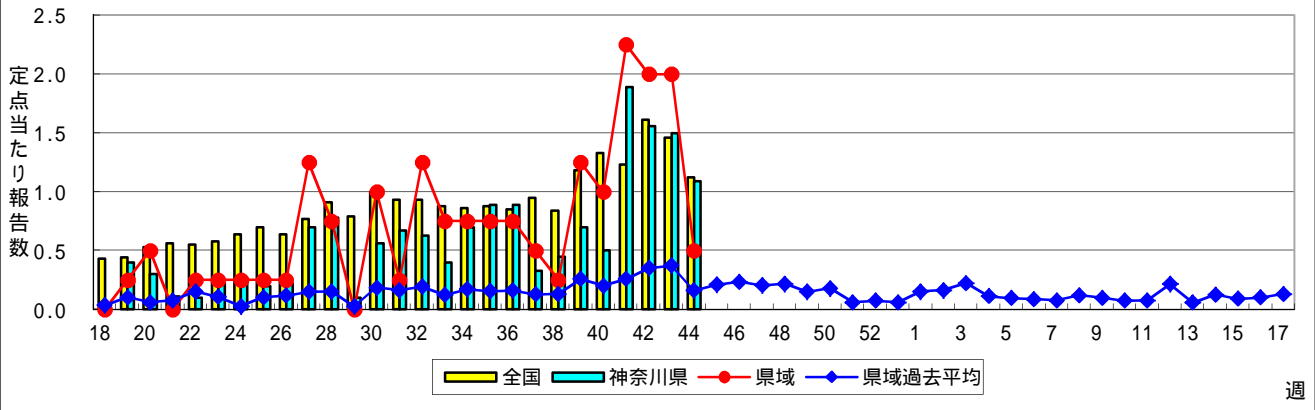
### 細菌性髄膜炎



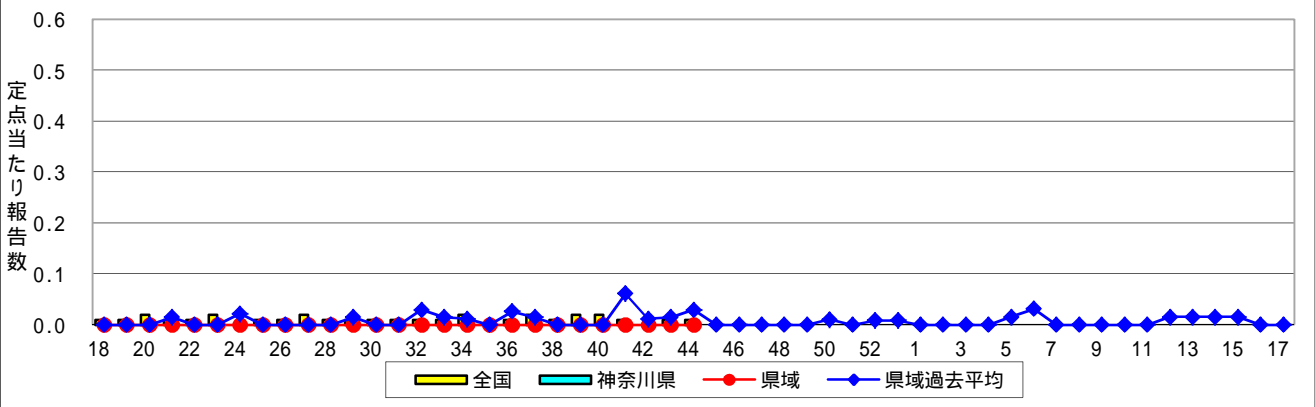
### 無菌性髄膜炎



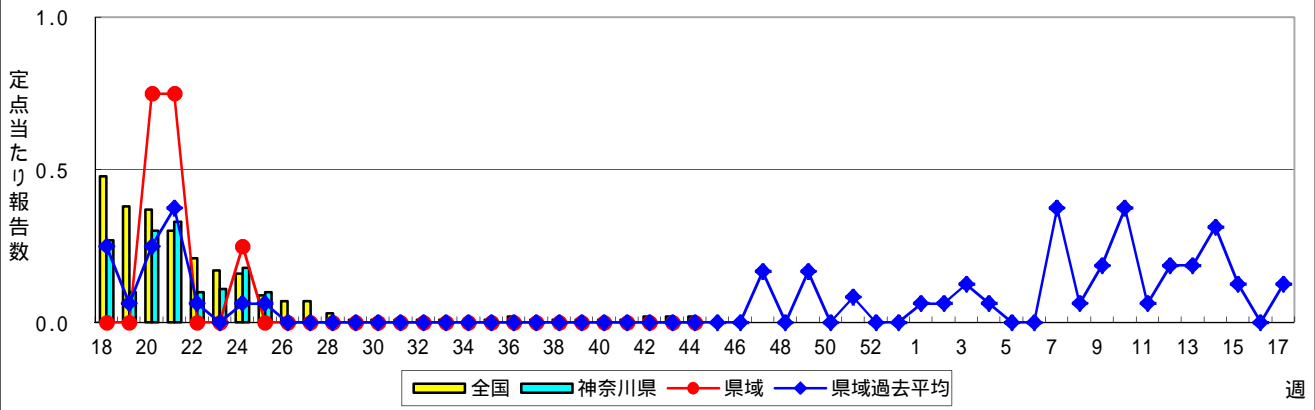
### マイコプラズマ肺炎



### クラミジア肺炎(オウム病を除く)



### 感染性胃腸炎(ロタウイルス)



**表1 報告数・定点当たり報告数 疾病、政令市・保健所別 (その1)**

2016年44週(10月31日～11月06日)

神奈川県	インフルエンザ (高病原性鳥インフルエンザを除く)		RSウイルス感染症		咽頭結膜熱		A群溶血性レンサ球菌咽頭炎		感染性胃腸炎	
	報告数	定点当たり	報告数	定点当たり	報告数	定点当たり	報告数	定点当たり	報告数	定点当たり
全県	160	0.48	114	0.55	45	0.22	293	1.41	1,961	9.43
横浜市	67	0.51	42	0.49	20	0.24	116	1.36	837	9.85
川崎市	36	0.60	22	0.61	13	0.36	48	1.33	413	11.47
相模原市	12	0.52	2	0.13	5	0.33	46	3.07	109	7.27
県域 <small>(横浜市、川崎市、相模原市を除く)</small>	45	0.39	48	0.67	7	0.10	83	1.15	602	8.36
横須賀市	5	0.36	5	0.56	-	-	7	0.78	103	11.44
藤沢市	5	0.36	8	0.89	1	0.11	10	1.11	82	9.11
平塚	-	-	5	0.71	-	-	2	0.29	73	10.43
平塚 秦野センター	-	-	7	1.17	-	-	16	2.67	57	9.50
鎌倉	6	0.60	2	0.33	-	-	15	2.50	24	4.00
鎌倉 三崎センター	1	0.33	-	-	3	1.50	1	0.50	6	3.00
小田原	-	-	5	0.83	1	0.17	5	0.83	56	9.33
小田原 足柄上センター	3	0.60	-	-	-	-	-	-	2	0.67
厚木	21	1.24	9	0.82	2	0.18	18	1.64	94	8.55
厚木 大和センター	1	0.10	7	1.17	-	-	7	1.17	53	8.83
茅ヶ崎	3	0.27	-	-	-	-	2	0.29	52	7.43

神奈川県	水痘		手足口病		伝染性紅斑		突発性発しん		百日咳	
	報告数	定点当たり	報告数	定点当たり	報告数	定点当たり	報告数	定点当たり	報告数	定点当たり
全県	69	0.33	203	0.98	8	0.04	86	0.41	3	0.01
横浜市	25	0.29	52	0.61	3	0.04	38	0.45	-	-
川崎市	13	0.36	65	1.81	2	0.06	22	0.61	-	-
相模原市	2	0.13	14	0.93	-	-	4	0.27	1	0.07
県域 <small>(横浜市、川崎市、相模原市を除く)</small>	29	0.40	72	1.00	3	0.04	22	0.31	2	0.03
横須賀市	2	0.22	1	0.11	-	-	-	-	-	-
藤沢市	2	0.22	8	0.89	1	0.11	4	0.44	-	-
平塚	2	0.29	2	0.29	-	-	1	0.14	-	-
平塚 秦野センター	-	-	9	1.50	-	-	4	0.67	-	-
鎌倉	-	-	5	0.83	1	0.17	-	-	1	0.17
鎌倉 三崎センター	-	-	-	-	-	-	1	0.50	-	-
小田原	2	0.33	13	2.17	-	-	2	0.33	1	0.17
小田原 足柄上センター	-	-	1	0.33	-	-	-	-	-	-
厚木	7	0.64	15	1.36	1	0.09	5	0.45	-	-
厚木 大和センター	1	0.17	11	1.83	-	-	3	0.50	-	-
茅ヶ崎	13	1.86	7	1.00	-	-	2	0.29	-	-

神奈川県	ヘルパンギーナ		流行性耳下腺炎		急性出血性結膜炎		流行性角結膜炎		細菌性髄膜炎	
	報告数	定点当たり	報告数	定点当たり	報告数	定点当たり	報告数	定点当たり	報告数	定点当たり
全県	27	0.13	256	1.23	1	0.02	70	1.49	-	-
横浜市	8	0.09	89	1.05	-	-	19	1.06	-	-
川崎市	9	0.25	52	1.44	-	-	12	1.33	-	-
相模原市	1	0.07	30	2.00	-	-	6	1.50	-	-
県域 <small>(横浜市、川崎市、相模原市を除く)</small>	9	0.13	85	1.18	1	0.06	33	2.06	-	-
横須賀市	-	-	1	0.11	-	-	3	1.50	-	-
藤沢市	1	0.11	7	0.78	-	-	-	-	-	-
平塚	-	-	3	0.43	-	-	2	1.00	-	-
平塚 秦野センター	-	-	12	2.00	-	-	-	-	...	...
鎌倉	1	0.17	6	1.00	-	-	-	-	...	...
鎌倉 三崎センター	1	0.50	1	0.50	...	...	...	...	...	...
小田原	1	0.17	-	-	-	-	2	2.00	...	...
小田原 足柄上センター	-	-	-	-	...	...	...	...	...	...
厚木	1	0.09	16	1.45	-	-	19	6.33	-	-
厚木 大和センター	-	-	32	5.33	-	-	-	-	...	...
茅ヶ崎	4	0.57	7	1.00	1	0.50	7	3.50	...	...





表2 報告数・定点当たり報告数、疾病・年齢階級別  
(全県及び横浜市・川崎市・相模原市を除く県域) (その1)

2016年44週(10月31日~11月06日)

\*表2は、各保健福祉事務所からの最新の報告をもとに作成しているため、国の還元データである表1および表3の数値と一致しないことがあります。

インフルエンザ定点		項目	合計	~5か月	~11か月	1歳	2	3	4	5	6	7	8
インフルエンザ (高病原性鳥インフルエンザを除く)	全国	報告数	2,903	9	23	96	83	115	137	132	135	129	127
		定点当たり	0.59	0.00	0.00	0.02	0.02	0.02	0.03	0.03	0.03	0.03	0.03
	全県	報告数	160	-	3	5	3	5	7	7	9	11	8
		定点当たり	0.48	-	0.01	0.02	0.01	0.02	0.02	0.02	0.03	0.03	0.02
	県域	報告数	45	-	1	-	1	2	-	1	1	3	5
		定点当たり	0.39	-	0.01	-	0.01	0.02	-	0.01	0.01	0.03	0.04

小児科定点		項目	合計	~5か月	~11か月	1歳	2	3	4	5	6	7	8
RSウイルス 感染症	全国	報告数	4,213	684	947	1,459	631	273	133	40	21	8	5
		定点当たり	1.33	0.22	0.30	0.46	0.20	0.09	0.04	0.01	0.01	0.00	0.00
	全県	報告数	114	24	39	25	14	7	3	1	1	-	-
		定点当たり	0.55	0.12	0.19	0.12	0.07	0.03	0.01	0.00	0.00	-	-
	県域	報告数	48	9	15	13	7	3	1	-	-	-	-
		定点当たり	0.67	0.13	0.21	0.18	0.10	0.04	0.01	-	-	-	-
咽頭結膜熱	全国	報告数	766	4	51	175	112	114	110	73	54	18	19
		定点当たり	0.24	0.00	0.02	0.06	0.04	0.04	0.03	0.02	0.02	0.01	0.01
	全県	報告数	45	1	-	8	5	14	8	2	3	-	3
		定点当たり	0.22	0.00	-	0.04	0.02	0.07	0.04	0.01	0.01	-	0.01
	県域	報告数	7	-	-	-	-	4	1	1	-	-	1
		定点当たり	0.10	-	-	-	-	0.06	0.01	0.01	-	-	0.01
A群溶血性レンサ球菌咽頭炎	全国	報告数	5,379	8	34	199	283	484	594	673	698	559	459
		定点当たり	1.70	0.00	0.01	0.06	0.09	0.15	0.19	0.21	0.22	0.18	0.15
	全県	報告数	293	-	2	3	9	20	35	47	29	37	33
		定点当たり	1.41	-	0.01	0.01	0.04	0.10	0.17	0.23	0.14	0.18	0.16
	県域	報告数	83	-	-	-	5	4	9	11	6	11	13
		定点当たり	1.15	-	-	-	0.07	0.06	0.13	0.15	0.08	0.15	0.18
感染性胃腸炎	全国	報告数	20,253	145	968	2,608	2,152	2,228	2,202	2,174	1,522	1,010	912
		定点当たり	6.41	0.05	0.31	0.83	0.68	0.71	0.70	0.69	0.48	0.32	0.29
	全県	報告数	1,961	7	77	185	181	205	213	226	176	116	118
		定点当たり	9.43	0.03	0.37	0.89	0.87	0.99	1.02	1.09	0.85	0.56	0.57
	県域	報告数	602	1	18	43	45	65	64	72	67	42	39
		定点当たり	8.36	0.01	0.25	0.60	0.63	0.90	0.89	1.00	0.93	0.58	0.54
水痘	全国	報告数	1,053	11	36	92	68	89	131	148	117	113	98
		定点当たり	0.33	0.00	0.01	0.03	0.02	0.03	0.04	0.05	0.04	0.04	0.03
	全県	報告数	69	-	2	2	4	4	6	7	10	6	9
		定点当たり	0.33	-	0.01	0.01	0.02	0.02	0.03	0.03	0.05	0.03	0.04
	県域	報告数	29	-	1	1	1	2	2	3	-	3	6
		定点当たり	0.40	-	0.01	0.01	0.01	0.03	0.03	0.04	-	0.04	0.08

インフルエンザ定点		項目	9	10-14	15-19	20-29	30-39	40-49	50-59	60-69	70-79	80歳以上
インフルエンザ (高病原性鳥インフルエンザを除く)	全国	報告数	110	478	192	202	235	227	157	138	88	90
		定点当たり	0.02	0.10	0.04	0.04	0.05	0.05	0.03	0.03	0.02	0.02
	全県	報告数	8	36	10	9	6	10	12	6	3	2
		定点当たり	0.02	0.11	0.03	0.03	0.02	0.03	0.04	0.02	0.01	0.01
	県域	報告数	1	9	3	3	2	3	6	2	1	1
		定点当たり	0.01	0.08	0.03	0.03	0.02	0.03	0.05	0.02	0.01	0.01

小児科定点		項目	9	10-14	15-19	20歳以上
RSウイルス 感染症	全国	報告数	5	2	-	5
		定点当たり	0.00	0.00	-	0.00
	全県	報告数	-	-	-	-
		定点当たり	-	-	-	-
	県域	報告数	-	-	-	-
		定点当たり	-	-	-	-
咽頭結膜熱	全国	報告数	6	17	3	10
		定点当たり	0.00	0.01	0.00	0.00
	全県	報告数	-	1	-	-
		定点当たり	-	0.00	-	-
	県域	報告数	-	-	-	-
		定点当たり	-	-	-	-
A群溶血性レンサ球菌咽頭炎	全国	報告数	352	723	71	242
		定点当たり	0.11	0.23	0.02	0.08
	全県	報告数	15	45	2	16
		定点当たり	0.07	0.22	0.01	0.08
	県域	報告数	3	15	2	4
		定点当たり	0.04	0.21	0.03	0.06
感染性胃腸炎	全国	報告数	773	1,606	323	1,630
		定点当たり	0.24	0.51	0.10	0.52
	全県	報告数	90	134	28	205
		定点当たり	0.43	0.64	0.13	0.99
	県域	報告数	27	55	7	57
		定点当たり	0.38	0.76	0.10	0.79
水痘	全国	報告数	49	82	6	13
		定点当たり	0.02	0.03	0.00	0.00
	全県	報告数	6	10	-	3
		定点当たり	0.03	0.05	-	0.01
	県域	報告数	3	5	-	2
		定点当たり	0.04	0.07	-	0.03

表2 報告数・定点当たり報告数、疾病・年齢階級別  
(全県及び横浜市・川崎市・相模原市を除く県域) (その2)

2016年44週(10月31日～11月06日)

\*表2は、各保健福祉事務所からの最新の報告をもとに作成しているため、国の還元データである表1および表3の数値と一致しないことがあります。

小児科定点	項目	合計	～5か月	～11か月	1歳	
手足口病	全国	報告数	2,887	32	284	1,038
		定点当たり	0.91	0.01	0.09	0.33
	全県	報告数	203	1	19	70
		定点当たり	0.98	0.00	0.09	0.34
	県域	報告数	72	-	7	23
		定点当たり	1.00	-	0.10	0.32
伝染性紅斑	全国	報告数	321	1	12	34
		定点当たり	0.10	0.00	0.00	0.01
	全県	報告数	8	-	-	1
		定点当たり	0.04	-	-	0.00
	県域	報告数	3	-	-	1
		定点当たり	0.04	-	-	0.01
突発性発しん	全国	報告数	1,296	28	484	665
		定点当たり	0.41	0.01	0.15	0.21
	全県	報告数	86	-	22	51
		定点当たり	0.41	-	0.11	0.25
	県域	報告数	22	-	4	15
		定点当たり	0.31	-	0.06	0.21
百日咳	全国	報告数	54	8	3	1
		定点当たり	0.02	0.00	0.00	0.00
	全県	報告数	3	-	-	-
		定点当たり	0.01	-	-	-
	県域	報告数	2	-	-	-
		定点当たり	0.03	-	-	-
ヘルパンギーナ	全国	報告数	780	8	83	236
		定点当たり	0.25	0.00	0.03	0.07
	全県	報告数	27	-	3	10
		定点当たり	0.13	-	0.01	0.05
	県域	報告数	9	-	-	5
		定点当たり	0.13	-	-	0.07
流行性耳下腺炎	全国	報告数	3,317	-	11	100
		定点当たり	1.05	-	0.00	0.03
	全県	報告数	256	-	1	3
		定点当たり	1.23	-	0.00	0.01
	県域	報告数	85	-	-	2
		定点当たり	1.18	-	-	0.03

小児科定点	項目	2	3	4	5	6	7	8	9	10-14	15-19	20歳以上	
手足口病	全国	報告数	526	332	263	130	86	53	36	21	48	3	35
		定点当たり	0.17	0.11	0.08	0.04	0.03	0.02	0.01	0.01	0.02	0.00	0.01
	全県	報告数	29	34	18	8	9	3	2	2	3	-	5
		定点当たり	0.14	0.16	0.09	0.04	0.04	0.01	0.01	0.01	0.01	-	0.02
	県域	報告数	11	16	9	2	3	-	-	-	-	-	1
		定点当たり	0.15	0.22	0.13	0.03	0.04	-	-	-	-	-	0.01
伝染性紅斑	全国	報告数	19	39	53	43	33	29	21	16	13	3	5
		定点当たり	0.01	0.01	0.02	0.01	0.01	0.01	0.01	0.01	0.00	0.00	0.00
	全県	報告数	1	-	1	3	1	-	-	-	1	-	-
		定点当たり	0.00	-	0.00	0.01	0.00	-	-	0.01	0.01	-	0.02
	県域	報告数	-	-	-	-	1	-	-	-	1	-	-
		定点当たり	-	-	-	-	0.01	-	-	-	0.01	-	-
突発性発しん	全国	報告数	88	20	7	1	2	1	-	-	-	-	-
		定点当たり	0.03	0.01	0.00	0.00	0.00	0.00	-	-	-	-	-
	全県	報告数	12	1	-	-	-	-	-	-	-	-	-
		定点当たり	0.06	0.00	-	-	-	-	-	-	-	-	-
	県域	報告数	3	-	-	-	-	-	-	-	-	-	-
		定点当たり	0.04	-	-	-	-	-	-	-	-	-	-
百日咳	全国	報告数	4	-	3	5	1	3	2	2	6	2	14
		定点当たり	0.00	-	0.00	0.00	0.00	0.00	0.00	0.00	0.00	0.00	0.00
	全県	報告数	1	-	-	-	-	-	-	-	-	-	2
		定点当たり	0.00	-	-	-	-	-	-	-	-	-	0.01
	県域	報告数	1	-	-	-	-	-	-	-	-	-	1
		定点当たり	0.01	-	-	-	-	-	-	-	-	-	0.01
ヘルパンギーナ	全国	報告数	156	91	85	45	29	22	10	4	5	-	6
		定点当たり	0.05	0.03	0.03	0.01	0.01	0.01	0.00	0.00	0.00	-	0.00
	全県	報告数	3	5	2	1	-	2	1	-	-	-	-
		定点当たり	0.01	0.02	0.01	0.00	-	0.01	0.00	-	-	-	-
	県域	報告数	-	1	1	1	-	1	-	-	-	-	-
		定点当たり	-	0.01	0.01	0.01	-	0.01	-	-	-	-	-
流行性耳下腺炎	全国	報告数	191	349	431	528	499	342	272	204	317	19	54
		定点当たり	0.06	0.11	0.14	0.17	0.16	0.11	0.09	0.06	0.10	0.01	0.02
	全県	報告数	10	13	34	32	38	38	35	15	31	3	3
		定点当たり	0.05	0.06	0.16	0.15	0.18	0.18	0.17	0.07	0.15	0.01	0.01
	県域	報告数	1	5	9	12	17	14	13	4	7	-	1
		定点当たり	0.01	0.07	0.13	0.17	0.24	0.19	0.18	0.06	0.10	-	0.01

表2 報告数・定点当たり報告数、疾病・年齢階級別  
(全県及び横浜市・川崎市・相模原市を除く県域) (その3)

2016年44週(10月31日～11月06日)

\*表2は、各保健福祉事務所からの最新の報告をもとに作成しているため、国の還元データである表1および表3の数値と一致しないことがあります。

眼科定点		項目	合計	～5か月	～11か月	1歳	2	3	4	5	6	7	8
急性出血性結膜炎	全国	報告数	5	-	-	-	-	1	-	-	-	-	-
		定点当たり	0.01	-	-	-	-	0.00	-	-	-	-	-
	全県	報告数	1	-	-	-	-	-	-	-	-	-	-
		定点当たり	0.02	-	-	-	-	-	-	-	-	-	-
	県域	報告数	1	-	-	-	-	-	-	-	-	-	-
		定点当たり	0.06	-	-	-	-	-	-	-	-	-	-
流行性角結膜炎	全国	報告数	469	8	5	29	22	21	14	17	13	7	3
		定点当たり	0.68	0.01	0.01	0.04	0.03	0.03	0.02	0.02	0.02	0.01	0.00
	全県	報告数	70	1	-	7	2	-	2	3	3	1	1
		定点当たり	1.49	0.02	-	0.15	0.04	-	0.04	0.06	0.06	0.02	0.02
	県域	報告数	33	1	-	-	1	-	-	2	1	1	1
		定点当たり	2.06	0.06	-	-	0.06	-	-	0.13	0.06	0.06	0.06

基幹定点(週報)		項目	合計	0歳	1-4	5-9	10-14	15-19	20-24	25-29	30-34	35-39	40-44
細菌性髄膜炎	全国	報告数	7	-	-	-	-	-	-	-	1	-	-
		定点当たり	0.01	-	-	-	-	-	-	-	0.00	-	-
	全県	報告数	-	-	-	-	-	-	-	-	-	-	-
		定点当たり	-	-	-	-	-	-	-	-	-	-	-
	県域	報告数	-	-	-	-	-	-	-	-	-	-	-
		定点当たり	0.25	-	-	-	-	-	-	-	-	-	-
無菌性髄膜炎	全国	報告数	19	1	1	4	1	1	2	2	1	1	1
		定点当たり	0.04	0.00	0.00	0.01	0.00	0.00	0.00	0.00	0.00	0.00	0.00
	全県	報告数	-	-	-	-	-	-	-	-	-	-	-
		定点当たり	-	-	-	-	-	-	-	-	-	-	-
	県域	報告数	-	-	-	-	-	-	-	-	-	-	-
		定点当たり	0.25	-	-	0.25	-	-	-	-	-	-	-
マイコプラズマ肺炎	全国	報告数	533	5	127	189	99	33	11	9	8	16	8
		定点当たり	1.12	0.01	0.27	0.40	0.21	0.07	0.02	0.02	0.02	0.03	0.02
	全県	報告数	12	-	4	2	3	1	1	-	-	-	1
		定点当たり	1.09	-	0.36	0.18	0.27	0.09	0.09	-	-	-	0.09
	県域	報告数	2	-	1	1	-	-	-	-	-	-	-
		定点当たり	0.50	-	-	0.25	-	-	-	-	-	-	-
クラミジア肺炎(オウム病を除く)	全国	報告数	3	-	-	-	1	-	1	-	-	-	-
		定点当たり	0.01	-	-	-	0.00	-	0.00	-	-	-	-
	全県	報告数	-	-	-	-	-	-	-	-	-	-	-
		定点当たり	-	-	-	-	-	-	-	-	-	-	-
	県域	報告数	-	-	-	-	-	-	-	-	-	-	-
		定点当たり	-	-	-	-	-	-	-	-	-	-	-
感染性胃腸炎(ロタウイルス)	全国	報告数	8	2	4	1	-	-	-	-	-	-	-
		定点当たり	0.02	0.00	0.01	0.00	-	-	-	-	-	-	-
	全県	報告数	-	-	-	-	-	-	-	-	-	-	-
		定点当たり	-	-	-	-	-	-	-	-	-	-	-
	県域	報告数	-	-	-	-	-	-	-	-	-	-	-
		定点当たり	-	-	-	-	-	-	-	-	-	-	-

眼科定点		項目	9	10-14	15-19	20-29	30-39	40-49	50-59	60-69	70歳以上
急性出血性結膜炎	全国	報告数	-	-	-	-	-	-	1	3	-
		定点当たり	-	-	-	-	-	-	0.00	0.00	-
	全県	報告数	-	-	-	-	-	-	-	1	-
		定点当たり	-	-	-	-	-	-	-	0.02	-
	県域	報告数	-	-	-	-	-	-	-	1	-
		定点当たり	-	-	-	-	-	-	-	0.06	-
流行性角結膜炎	全国	報告数	5	9	16	43	99	72	35	33	18
		定点当たり	0.01	0.01	0.02	0.06	0.14	0.10	0.05	0.05	0.03
	全県	報告数	-	1	3	7	16	11	4	3	5
		定点当たり	-	0.02	0.06	0.15	0.34	0.23	0.09	0.06	0.11
	県域	報告数	-	-	3	5	6	6	2	2	2
		定点当たり	-	-	0.19	0.31	0.38	0.38	0.13	0.13	0.13

基幹定点(週報)		項目	45-49	50-54	55-59	60-64	65-69	70歳以上
細菌性髄膜炎	全国	報告数	1	1	1	-	-	3
		定点当たり	0.00	0.00	0.00	-	-	0.01
	全県	報告数	-	-	-	-	-	-
		定点当たり	-	-	-	-	-	-
	県域	報告数	-	-	-	-	-	-
		定点当たり	-	-	-	0.25	-	-
無菌性髄膜炎	全国	報告数	-	2	-	-	1	1
		定点当たり	-	0.00	-	-	0.00	0.00
	全県	報告数	-	-	-	-	-	-
		定点当たり	-	-	-	-	-	-
	県域	報告数	-	-	-	-	-	-
		定点当たり	-	-	-	-	-	-
マイコプラズマ肺炎	全国	報告数	2	3	5	3	3	12
		定点当たり	0.00	0.01	0.01	0.01	0.01	0.03
	全県	報告数	-	-	-	-	-	-
		定点当たり	-	-	-	-	-	-
	県域	報告数	-	-	-	-	-	-
		定点当たり	0.25	-	-	-	-	-
クラミジア肺炎(オウム病を除く)	全国	報告数	-	-	-	-	-	1
		定点当たり	-	-	-	-	-	0.00
	全県	報告数	-	-	-	-	-	-
		定点当たり	-	-	-	-	-	-
	県域	報告数	-	-	-	-	-	-
		定点当たり	-	-	-	-	-	-
感染性胃腸炎(ロタウイルス)	全国	報告数	-	-	-	1	-	-
		定点当たり	-	-	-	0.00	-	-
	全県	報告数	-	-	-	-	-	-
		定点当たり	-	-	-	-	-	-
	県域	報告数	-	-	-	-	-	-
		定点当たり	-	-	-	-	-	-

表3 5週前～今週の推移 (その1)  
(全県及び横浜市・川崎市・相模原市を除く県域)

2016年44週(10月31日～11月06日)

疾病名	項目		5週前	4週前	3週前	2週前	1週前	今週
			39週	40週	41週	42週	43週	44週
			(09月26日 ～10月02 日)	(10月03日 ～10月09 日)	(10月10日 ～10月16 日)	(10月17日 ～10月23 日)	(10月24日 ～10月30 日)	(10月31日 ～11月06 日)
インフルエンザ (高病原性鳥インフル ンザを除く)	全県	報告数	51	82	87	119	119	160
		定点当たり	0.16	0.26	0.27	0.36	0.36	0.48
	県域	報告数	9	30	26	27	18	45
		定点当たり	0.08	0.27	0.24	0.23	0.16	0.39
RSウイルス 感染症	全県	報告数	373	382	294	238	160	114
		定点当たり	1.77	1.87	1.41	1.13	0.75	0.55
	県域	報告数	131	118	111	98	61	48
		定点当たり	1.82	1.69	1.56	1.36	0.85	0.67
咽頭結膜熱	全県	報告数	51	42	24	29	36	45
		定点当たり	0.24	0.21	0.11	0.14	0.17	0.22
	県域	報告数	15	12	6	11	14	7
		定点当たり	0.21	0.17	0.08	0.15	0.19	0.10
A群溶血性レ ンサ球菌咽頭 炎	全県	報告数	287	304	212	315	261	293
		定点当たり	1.36	1.49	1.01	1.50	1.23	1.41
	県域	報告数	76	87	53	66	52	83
		定点当たり	1.06	1.24	0.75	0.92	0.72	1.15
感染性胃腸炎	全県	報告数	790	764	791	1,071	1,509	1,961
		定点当たり	3.74	3.75	3.78	5.10	7.12	9.43
	県域	報告数	244	202	250	329	479	602
		定点当たり	3.39	2.89	3.52	4.57	6.65	8.36
水痘	全県	報告数	66	60	63	56	89	69
		定点当たり	0.31	0.29	0.30	0.27	0.42	0.33
	県域	報告数	20	16	19	18	16	29
		定点当たり	0.28	0.23	0.27	0.25	0.22	0.40
手足口病	全県	報告数	313	370	296	302	258	203
		定点当たり	1.48	1.81	1.42	1.44	1.22	0.98
	県域	報告数	93	111	80	90	74	72
		定点当たり	1.29	1.59	1.13	1.25	1.03	1.00
伝染性紅斑	全県	報告数	23	18	7	17	7	8
		定点当たり	0.11	0.09	0.03	0.08	0.03	0.04
	県域	報告数	8	10	2	11	1	3
		定点当たり	0.11	0.14	0.03	0.15	0.01	0.04
突発性発しん	全県	報告数	131	113	97	79	78	86
		定点当たり	0.62	0.55	0.46	0.38	0.37	0.41
	県域	報告数	50	32	32	28	24	22
		定点当たり	0.69	0.46	0.45	0.39	0.33	0.31

表3 5週前～今週の推移 (その2)  
(全県及び横浜市・川崎市・相模原市を除く県域)

2016年44週(10月31日～11月06日)

疾病名	項目		5週前	4週前	3週前	2週前	1週前	今週
			39週	40週	41週	42週	43週	44週
			(09月26日 ～10月02 日)	(10月03日 ～10月09 日)	(10月10日 ～10月16 日)	(10月17日 ～10月23 日)	(10月24日 ～10月30 日)	(10月31日 ～11月06 日)
百日咳	全県	報告数	6	2	-	4	3	3
		定点当たり	0.03	0.01	-	0.02	0.01	0.01
	県域	報告数	2	-	-	-	2	2
		定点当たり	0.03	-	-	-	0.03	0.03
ヘルパンギーナ	全県	報告数	204	226	124	69	48	27
		定点当たり	0.97	1.11	0.59	0.33	0.23	0.13
	県域	報告数	59	62	20	17	19	9
		定点当たり	0.82	0.89	0.28	0.24	0.26	0.13
流行性耳下腺炎	全県	報告数	220	277	204	256	228	256
		定点当たり	1.04	1.36	0.98	1.22	1.08	1.23
	県域	報告数	46	69	46	74	49	85
		定点当たり	0.64	0.99	0.65	1.03	0.68	1.18
急性出血性結膜炎	全県	報告数	5	1	1	-	-	1
		定点当たり	0.10	0.02	0.02	-	-	0.02
	県域	報告数	2	-	-	-	-	1
		定点当たり	0.13	-	-	-	-	0.06
流行性角結膜炎	全県	報告数	96	91	62	79	84	70
		定点当たり	1.92	1.98	1.24	1.58	1.79	1.49
	県域	報告数	40	34	20	31	31	33
		定点当たり	2.50	2.13	1.25	1.94	1.94	2.06
細菌性髄膜炎	全県	報告数	1	-	-	-	1	-
		定点当たり	0.10	-	-	-	0.10	-
	県域	報告数	1	-	-	-	1	-
		定点当たり	0.25	-	-	-	0.25	-
無菌性髄膜炎	全県	報告数	3	2	-	2	1	-
		定点当たり	0.30	0.20	-	0.22	0.10	-
	県域	報告数	1	2	-	2	-	-
		定点当たり	0.25	0.50	-	0.50	-	-
マイコプラズマ肺炎	全県	報告数	7	5	17	14	15	12
		定点当たり	0.70	0.50	1.89	1.56	1.50	1.09
	県域	報告数	5	4	9	8	8	2
		定点当たり	1.25	1.00	2.25	2.00	2.00	0.50
クラミジア肺炎 (オウム病を除く)	全県	報告数	-	-	-	-	-	-
		定点当たり	-	-	-	-	-	-
	県域	報告数	-	-	-	-	-	-
		定点当たり	-	-	-	-	-	-
感染性胃腸炎 (ロタウイルス)	全県	報告数	-	-	-	-	-	-
		定点当たり	-	-	-	-	-	-
	県域	報告数	-	-	-	-	-	-
		定点当たり	-	-	-	-	-	-