

# 神奈川県感染症発生情報 (43週報)

(10月24日～10月30日)

<http://www.eiken.pref.kanagawa.jp/>

## 今週の注目感染症

### ～腸管出血性大腸菌感染症～

腸管出血性大腸菌感染症は、ペロ毒素を産生する腸管出血性大腸菌の感染で起こる病気で、例年は夏場（6月～9月）に多いのですが、今週は県内で21例の報告がありました。主な症状は下痢と腹痛ですが、溶血性尿毒症症候群（HUS）や脳症などを起こして死に至ることもあります。汚染された食品からの経口感染や、感染者の便を介して感染します。予防のために、食前・トイレの後などは、石鹸と流水で十分な手洗いを行い、調理器具の消毒・殺菌などに注意しましょう。特に、焼き肉やバーベキューの際には、生肉を避け、肉にしっかり火が通るように十分加熱しましょう。

## 今週の全数把握対象疾患

（当該週の国による集計及び各保健福祉事務所からの報告をもとに期日を決めて集計しているため、集計数が前後することがあります。）

分類	対象疾患	内訳				神奈川県 (今週)	神奈川県 (2016年累計)
		県域	横浜市	川崎市	相模原市		
二類	結核	15	8	2		25	1,378
三類	腸管出血性大腸菌感染症	19	1	1		21	200
四類	レジオネラ症	2	2			4	101
五類	アメーバ赤痢	1		2		3	86
	カルバペネム耐性腸内細菌科細菌感染症	1				1	82
	後天性免疫不全症候群			1		1	65
	侵襲性肺炎球菌感染症	1	1			2	176
	水痘（入院例）		1			1	24
	梅毒	2	1			3	234

## 全数把握対象疾患情報

- 結核25例：年齢群は10歳未満1例、20歳代1例、30歳代2例、40歳代2例、50歳代3例、60歳代4例、70歳代4例、80歳代5例、90歳代3例、病型は肺結核11例、肺結核及び粟粒結核1例、結核性髄膜炎1例、無症状病原体保有者12例
- 腸管出血性大腸菌感染症21例：年齢群は10歳未満3例、10歳代7例、20歳代2例、40歳代4例、50歳代2例、70歳代3例、血清型・毒素型はO157 VT2 19例、O26 VT1 1例、O157 VT不明 1例、推定感染経路は経口感染17例、接触感染2例、不明2例、推定感染地域は神奈川県17例、都道府県不明4例
- レジオネラ症4例：年齢群は60歳代1例、70歳代3例、病型は肺炎型3例、ポンティアック熱型1例、推定感染経路は水系感染3例、不明1例、感染地域は神奈川県2例、栃木県1例、都道府県不明1例
- アメーバ赤痢3例：年齢群は40歳代1例、50歳代2例、病型は腸管アメーバ症3例、推定感染経路は不明3例、推定感染地域は神奈川県2例、都道府県不明1例
- カルバペネム耐性腸内細菌科細菌感染症1例：年齢群は70歳代、菌種は*Enterobacter cloacae*、推定感染経路は以前からの保菌、感染地域は神奈川県
- 後天性免疫不全症候群1例：年齢群は30歳代、病型急性感染期、推定感染経路は不明、推定感染地域は国内
- 侵襲性肺炎球菌感染症2例：年齢群は60歳代1例、80歳代1例、推定感染経路は不明2例、推定感染地域は神奈川県2例、ワクチン接種歴なし1例、不明1例
- 水痘（入院例）1例：年齢群は40歳代、推定感染経路は不明、感染地域は都道府県不明、ワクチン接種歴不明
- 梅毒3例：年齢群は20歳代3例、病型は早期顕性梅毒Ⅱ期3例、推定感染経路は性的接触3例、推定感染地域は神奈川県1例、沖縄県1例、都道府県不明1例

## 今週の定点把握対象疾患

- 咽頭結膜熱の定点当たりの報告数は、鎌倉保健福祉事務所三崎センター管内（3.00）で高くなっています。
- 手足口病の定点当たりの報告数は、小田原保健福祉事務所管内（3.00）でやや高くなっています。
- 流行性角結膜炎の定点当たりの報告数は、相模原市（4.00）、茅ヶ崎保健福祉事務所管内（4.00）小田原保健福祉事務所管内（4.00）、と高くなっています。
- マイコプラズマ肺炎の定点当たりの報告数は、厚木保健福祉事務所管内（4.00）、横須賀市（3.00）、横浜市（2.00）でやや高くなっています。

## 神奈川県感染症情報センター

神奈川県衛生研究所 企画情報部 衛生情報課

TEL: 0467-83-4400(代表)

FAX: 0467-89-5211(企画情報部)

感染症発生動向調査事業は「感染症の予防及び感染症の患者に対する医療に関する法律」によって行われています。

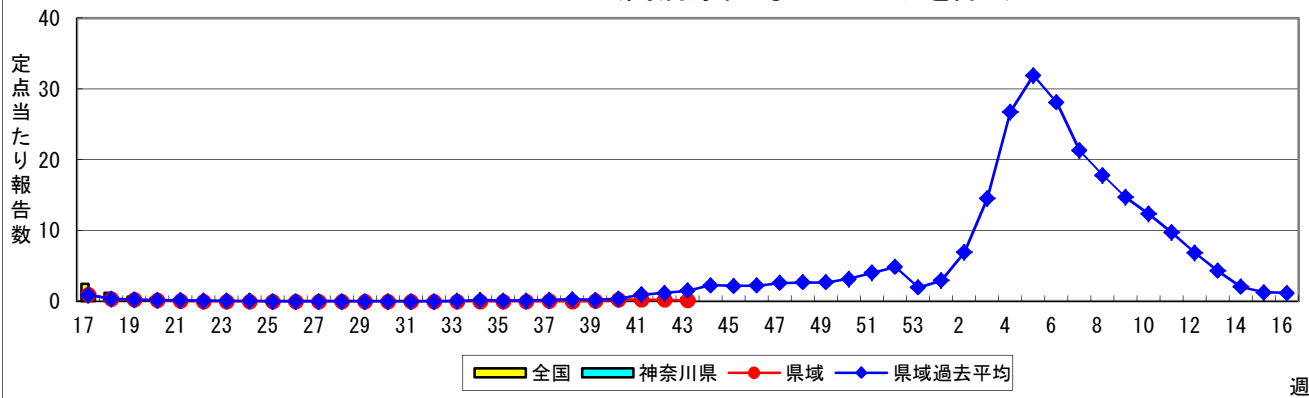
\*県域とは、神奈川県内の市町村のうち横浜市、川崎市、相模原市を除いた地域です。

# 感染症発生動向調査:週報対象疾患の時系列グラフ

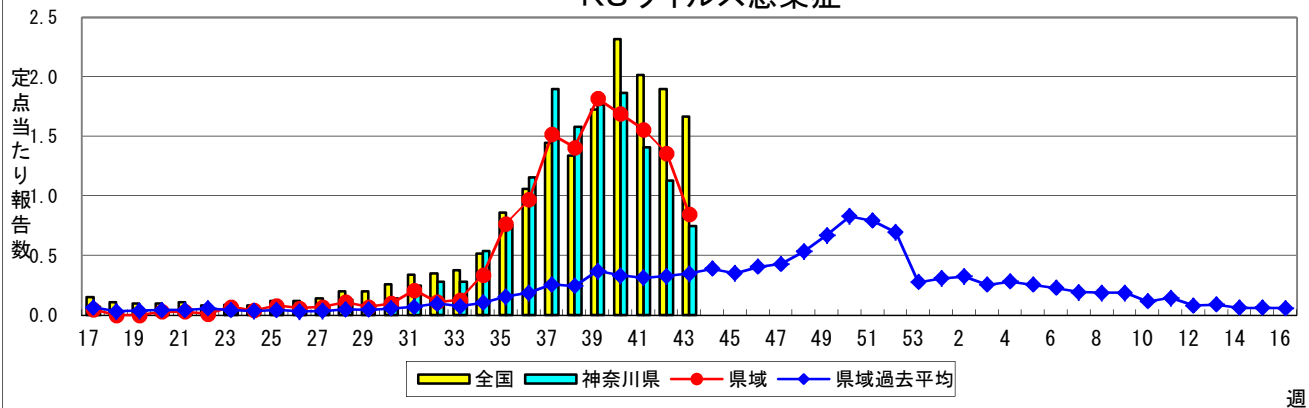
※疾患名の括弧書きは、一般名称であり、正式名称ではありません。

※神奈川県&県域(横浜市・川崎市・相模原市を除く)のデータです。

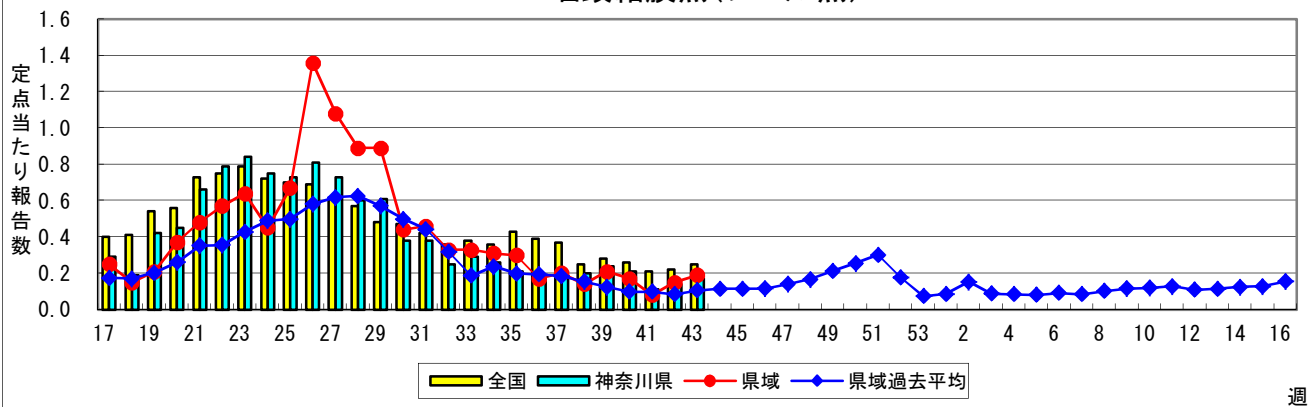
## インフルエンザ(高病原性鳥インフルエンザを除く)



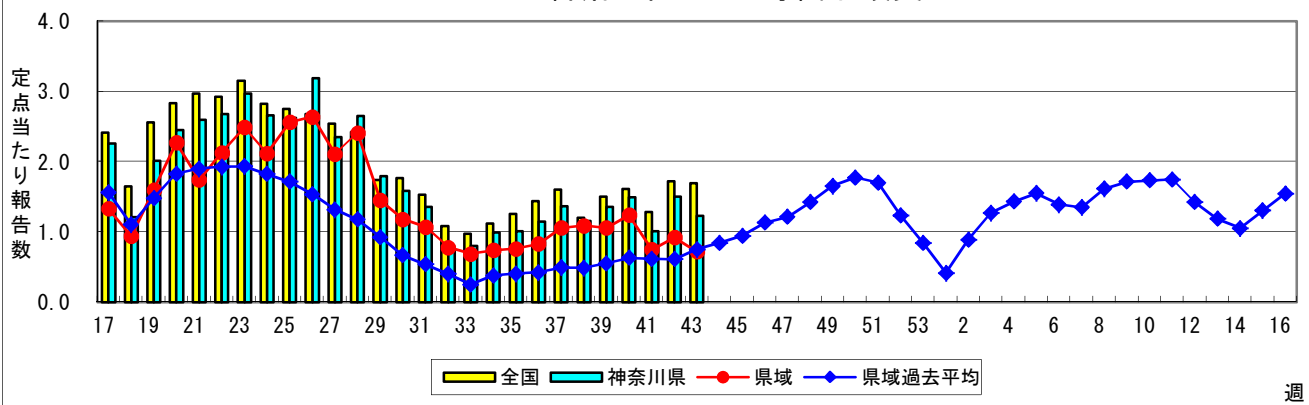
## RSウイルス感染症



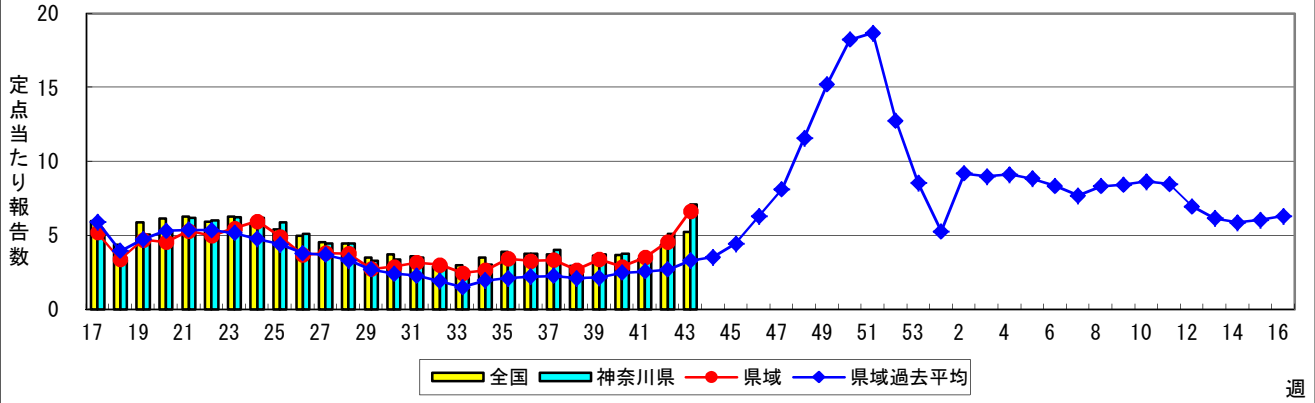
## 咽頭結膜熱(プール熱)



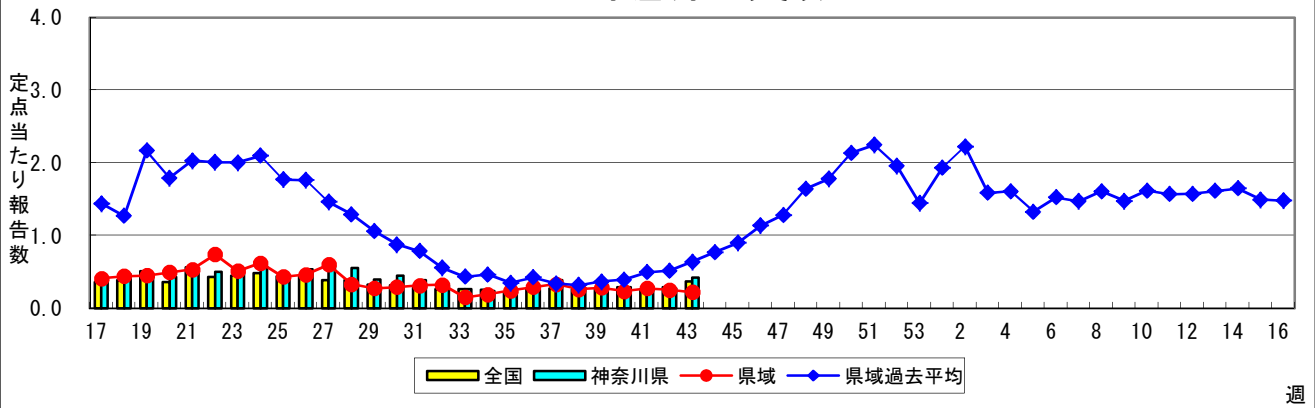
## A群溶血性レンサ球菌咽頭炎



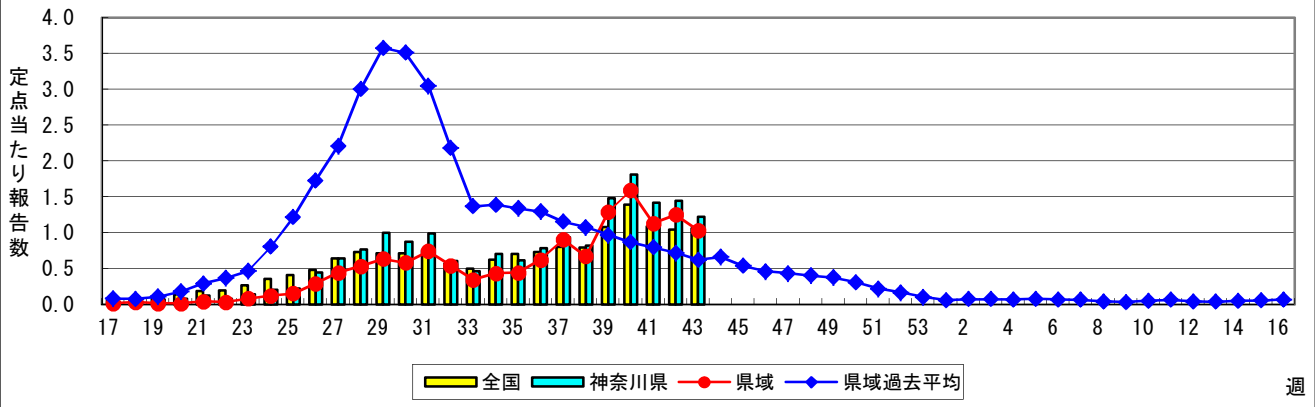
### 感染性胃腸炎



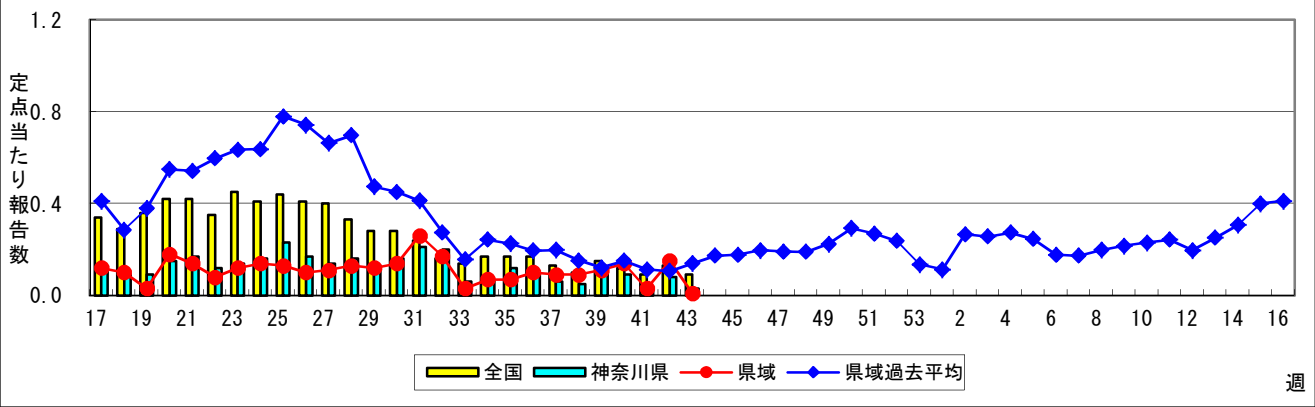
### 水痘(水ぼうそう)



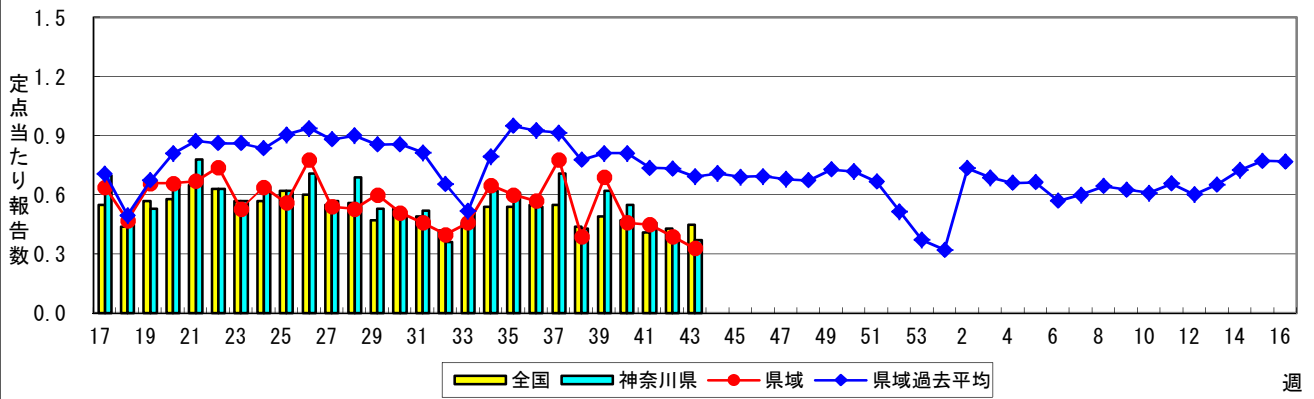
### 手足口病



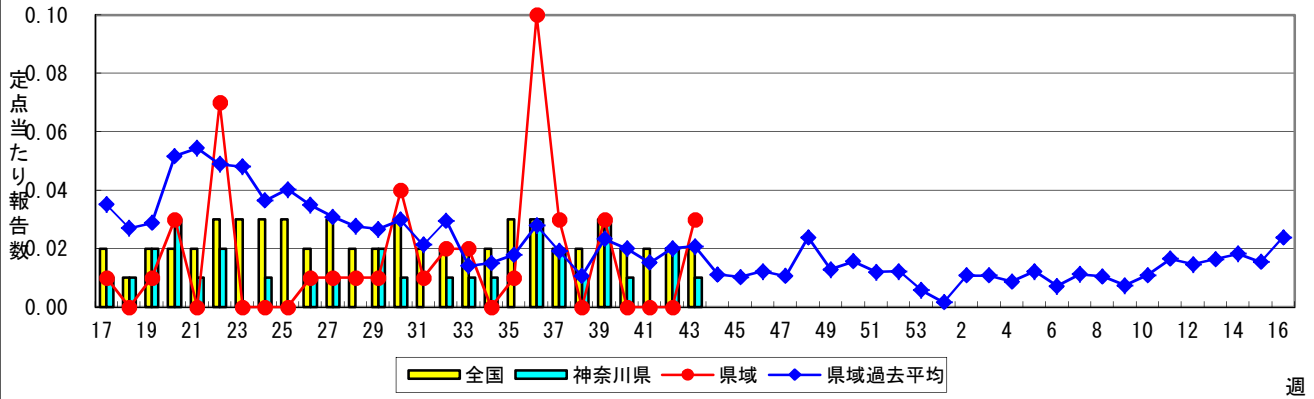
### 伝染性紅斑(リンゴ病)



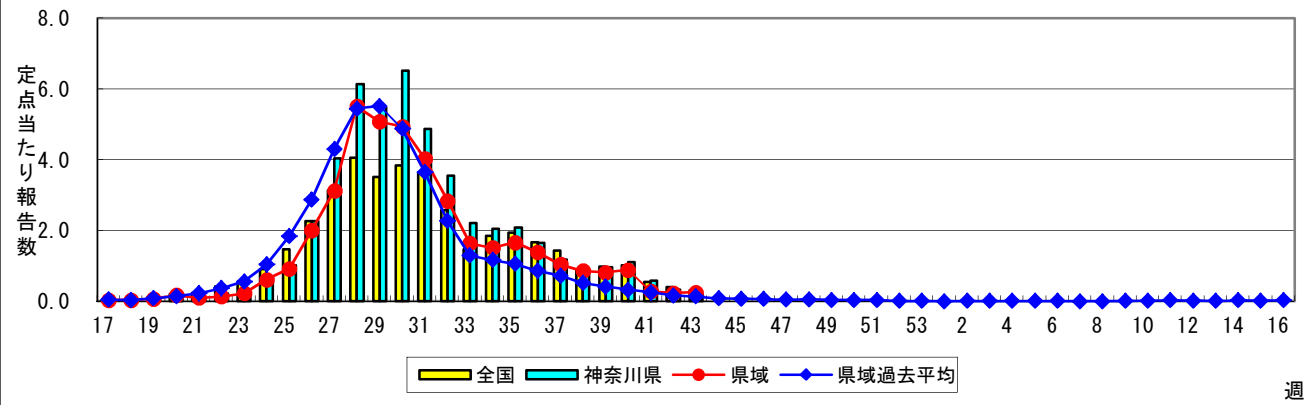
### 突発性発しん



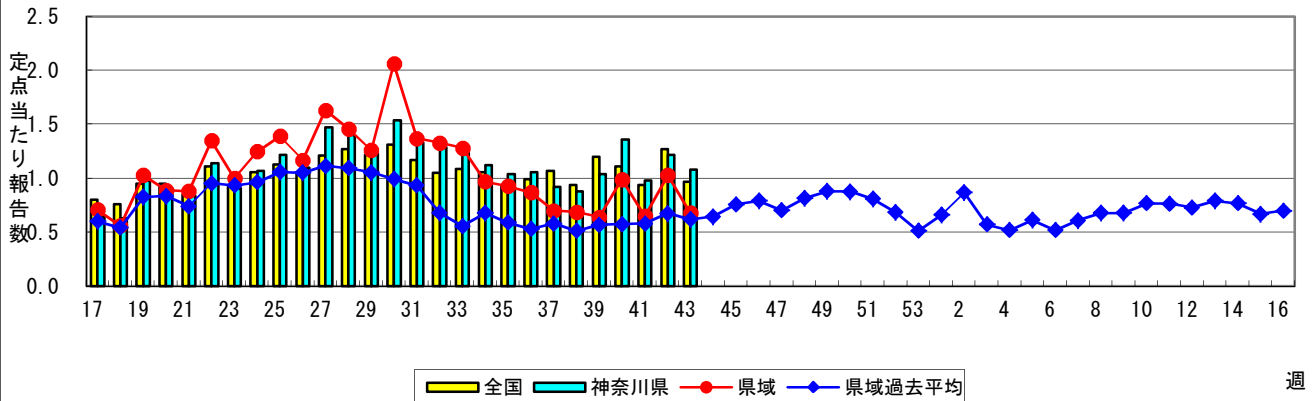
### 百日咳



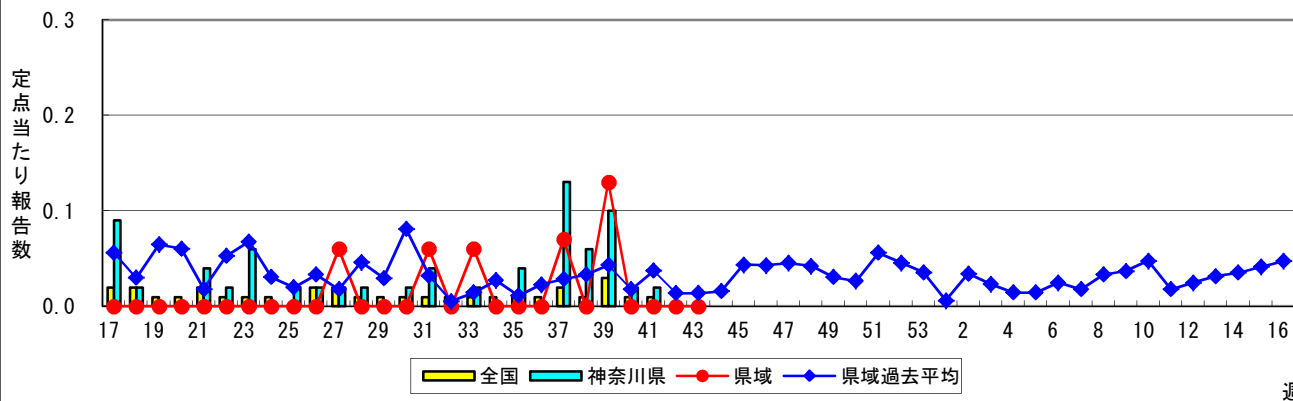
### ヘルパンギーナ



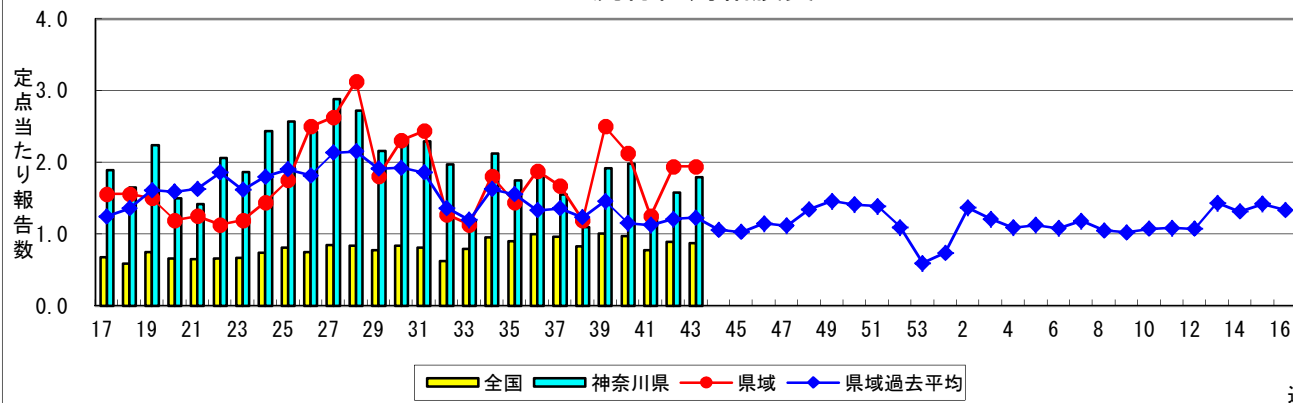
### 流行性耳下腺炎(おたふくかぜ)



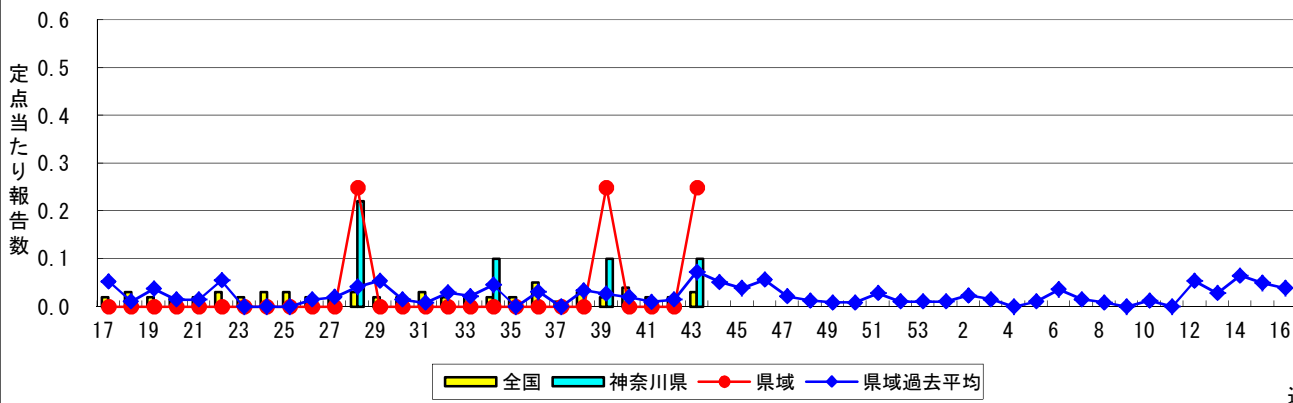
### 急性出血性結膜炎



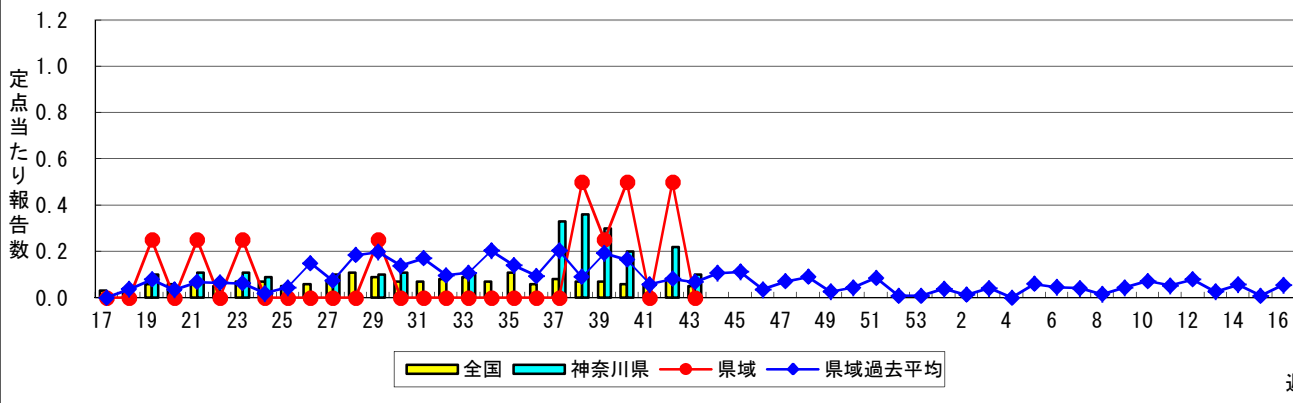
### 流行性角結膜炎



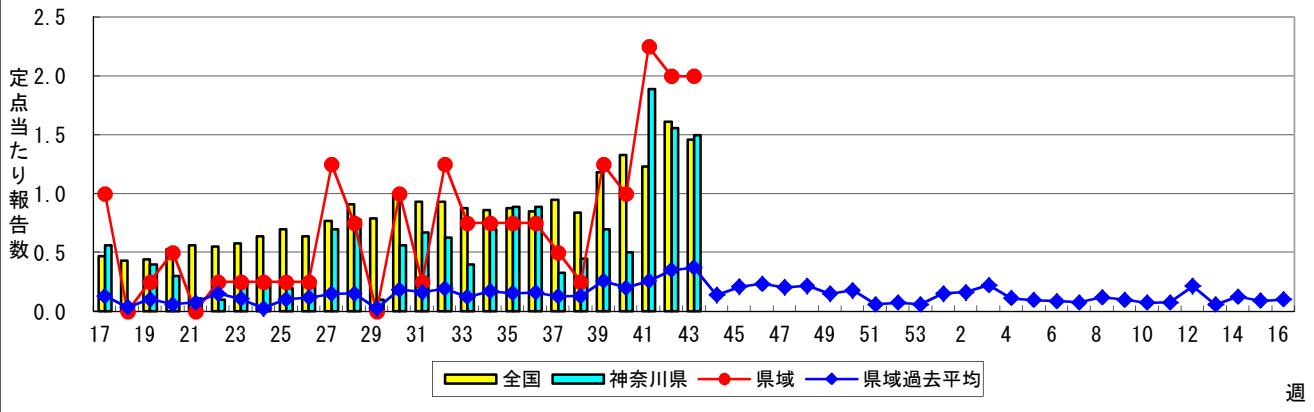
### 細菌性髄膜炎



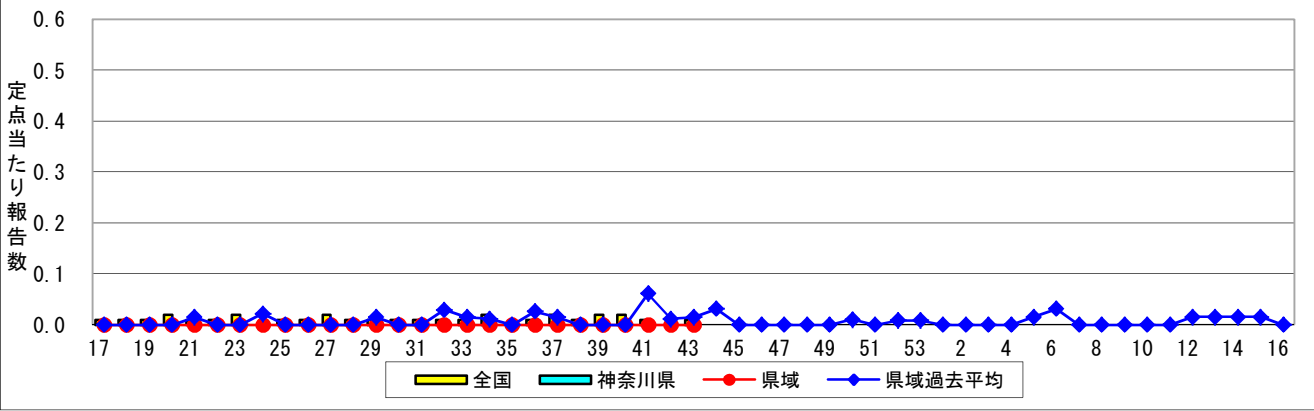
### 無菌性髄膜炎



### マイコプラズマ肺炎



### クラミジア肺炎(オウム病を除く)



### 感染性胃腸炎(ロタウイルス)

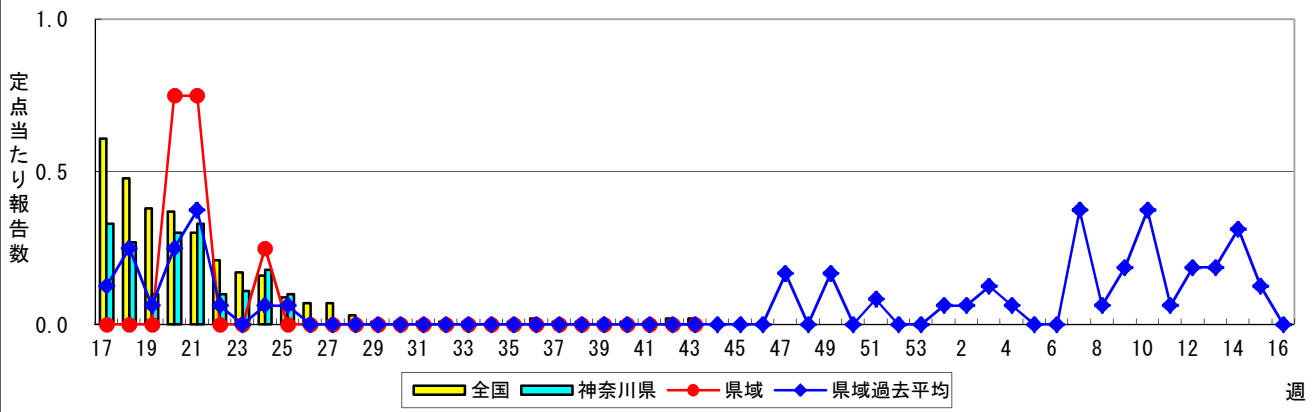


表1 報告数・定点当たり報告数 疾病、政令市・保健所別 (その1)

2016年43週(10月24日~10月30日)

神奈川県	インフルエンザ (高病原性鳥インフルエンザ を除く)		RSウイルス感染症		咽頭結膜熱		A群溶血性レンサ球菌咽頭炎		感染性胃腸炎	
	報告数	定点当たり	報告数	定点当たり	報告数	定点当たり	報告数	定点当たり	報告数	定点当たり
全県	119	0.36	160	0.75	36	0.17	261	1.23	1,509	7.12
横浜市	59	0.43	61	0.69	18	0.20	92	1.03	631	7.09
川崎市	35	0.58	35	0.97	3	0.08	69	1.92	312	8.67
相模原市	7	0.30	3	0.20	1	0.07	48	3.20	87	5.80
県域 <small>(横浜市、川崎市、相模原市を除く)</small>	18	0.16	61	0.85	14	0.19	52	0.72	479	6.65
横須賀市	3	0.21	4	0.44	-	-	4	0.44	60	6.67
藤沢市	4	0.29	10	1.11	-	-	6	0.67	84	9.33
平塚	-	-	6	0.86	2	0.29	2	0.29	60	8.57
平塚 秦野センター	-	-	6	1.00	-	-	13	2.17	45	7.50
鎌倉	3	0.30	3	0.50	-	-	4	0.67	31	5.17
鎌倉 三崎センター	-	-	-	-	6	3.00	-	-	6	3.00
小田原	1	0.10	2	0.33	2	0.33	4	0.67	40	6.67
小田原 足柄上センター	-	-	-	-	-	-	-	-	3	1.00
厚木	6	0.35	23	2.09	4	0.36	10	0.91	53	4.82
厚木 大和センター	-	-	1	0.17	-	-	8	1.33	29	4.83
茅ヶ崎	1	0.13	6	0.86	-	-	1	0.14	68	9.71

神奈川県	水痘		手足口病		伝染性紅斑		突発性発しん		百日咳	
	報告数	定点当たり	報告数	定点当たり	報告数	定点当たり	報告数	定点当たり	報告数	定点当たり
全県	89	0.42	258	1.22	7	0.03	78	0.37	3	0.01
横浜市	36	0.40	99	1.11	3	0.03	31	0.35	-	-
川崎市	36	1.00	67	1.86	2	0.06	17	0.47	1	0.03
相模原市	1	0.07	18	1.20	1	0.07	6	0.40	-	-
県域 <small>(横浜市、川崎市、相模原市を除く)</small>	16	0.22	74	1.03	1	0.01	24	0.33	2	0.03
横須賀市	2	0.22	2	0.22	-	-	2	0.22	-	-
藤沢市	1	0.11	2	0.22	1	0.11	5	0.56	-	-
平塚	4	0.57	2	0.29	-	-	-	-	-	-
平塚 秦野センター	1	0.17	7	1.17	-	-	6	1.00	-	-
鎌倉	-	-	7	1.17	-	-	2	0.33	1	0.17
鎌倉 三崎センター	-	-	-	-	-	-	-	-	-	-
小田原	1	0.17	18	3.00	-	-	2	0.33	1	0.17
小田原 足柄上センター	-	-	2	0.67	-	-	-	-	-	-
厚木	4	0.36	21	1.91	-	-	4	0.36	-	-
厚木 大和センター	2	0.33	5	0.83	-	-	1	0.17	-	-
茅ヶ崎	1	0.14	8	1.14	-	-	2	0.29	-	-

神奈川県	ヘルパンギーナ		流行性耳下腺炎		急性出血性結膜炎		流行性角結膜炎		細菌性髄膜炎	
	報告数	定点当たり	報告数	定点当たり	報告数	定点当たり	報告数	定点当たり	報告数	定点当たり
全県	48	0.23	228	1.08	-	-	84	1.79	1	0.10
横浜市	23	0.26	94	1.06	-	-	18	1.00	-	-
川崎市	6	0.17	68	1.89	-	-	19	2.11	-	-
相模原市	-	-	17	1.13	-	-	16	4.00	-	-
県域 <small>(横浜市、川崎市、相模原市を除く)</small>	19	0.26	49	0.68	-	-	31	1.94	1	0.25
横須賀市	3	0.33	-	-	-	-	6	3.00	-	-
藤沢市	1	0.11	10	1.11	-	-	-	-	1	1.00
平塚	4	0.57	3	0.43	-	-	5	2.50	-	-
平塚 秦野センター	1	0.17	6	1.00	-	-	-	-	...	...
鎌倉	2	0.33	3	0.50	-	-	-	-	...	...
鎌倉 三崎センター	-	-	-	-	...	...	...	...	...	...
小田原	4	0.67	-	-	-	-	4	4.00	...	...
小田原 足柄上センター	-	-	-	-	...	...	...	...	...	...
厚木	1	0.09	6	0.55	-	-	7	2.33	-	-
厚木 大和センター	1	0.17	11	1.83	-	-	1	0.50	...	...
茅ヶ崎	2	0.29	10	1.43	-	-	8	4.00	...	...





表2 報告数・定点当たり報告数、疾病・年齢階級別  
(全県及び横浜市・川崎市・相模原市を除く県域) (その1)

2016年43週(10月24日~10月30日)

\*表2は、各保健福祉事務所からの最新の報告をもとに作成しているため、国の還元データである表1および表3の数値と一致しないことがあります。

インフルエンザ定点		項目	合計	~5か月	~11か月	1歳	2	3	4	5	6	7	8
インフルエンザ (高病原性鳥インフルエンザを除く)	全国	報告数	2,329	6	27	79	47	79	99	92	92	71	92
		定点当たり	0.47	0.00	0.01	0.02	0.01	0.02	0.02	0.02	0.02	0.01	0.02
	全県	報告数	119	-	1	4	6	3	6	4	6	3	6
		定点当たり	0.36	-	0.00	0.01	0.02	0.01	0.02	0.01	0.02	0.01	0.02
	県域	報告数	18	-	-	1	2	-	1	1	-	1	3
		定点当たり	0.16	-	-	0.01	0.02	-	0.01	0.01	-	0.01	0.03

小児科定点		項目	合計	~5か月	~11か月	1歳	2	3	4	5	6	7	8
RSウイルス 感染症	全国	報告数	5,273	797	1,136	1,895	828	357	179	48	12	4	4
		定点当たり	1.67	0.25	0.36	0.60	0.26	0.11	0.06	0.02	0.00	0.00	0.00
	全県	報告数	160	37	43	46	22	5	4	3	-	-	-
		定点当たり	0.75	0.17	0.20	0.22	0.10	0.02	0.02	0.01	-	-	-
	県域	報告数	61	14	19	16	7	1	3	1	-	-	-
		定点当たり	0.85	0.19	0.26	0.22	0.10	0.01	0.04	0.01	-	-	-
咽頭結膜熱	全国	報告数	774	3	39	147	123	129	112	83	39	19	26
		定点当たり	0.25	0.00	0.01	0.05	0.04	0.04	0.04	0.03	0.01	0.01	0.01
	全県	報告数	36	-	2	3	7	3	8	3	4	1	2
		定点当たり	0.17	-	0.01	0.01	0.03	0.01	0.04	0.01	0.02	0.00	0.01
	県域	報告数	14	-	1	-	1	1	5	1	2	1	-
		定点当たり	0.19	-	0.01	-	0.01	0.01	0.07	0.01	0.03	0.01	-
A群溶血性 レンサ球菌咽頭 炎	全国	報告数	5,343	7	31	202	322	448	609	651	644	528	459
		定点当たり	1.69	0.00	0.01	0.06	0.10	0.14	0.19	0.21	0.20	0.17	0.15
	全県	報告数	261	1	1	10	15	17	31	30	38	31	22
		定点当たり	1.23	0.00	0.00	0.05	0.07	0.08	0.15	0.14	0.18	0.15	0.10
	県域	報告数	52	-	-	-	2	2	6	4	9	8	3
		定点当たり	0.72	-	-	-	0.03	0.03	0.08	0.06	0.13	0.11	0.04
感染性胃腸炎	全国	報告数	16,607	144	894	2,274	1,839	1,743	1,882	1,569	1,242	821	692
		定点当たり	5.26	0.05	0.28	0.72	0.58	0.55	0.60	0.50	0.39	0.26	0.22
	全県	報告数	1,509	8	51	175	183	145	173	157	137	90	80
		定点当たり	7.12	0.04	0.24	0.83	0.86	0.68	0.82	0.74	0.65	0.42	0.38
	県域	報告数	479	2	10	48	47	42	40	62	47	25	31
		定点当たり	6.65	0.03	0.14	0.67	0.65	0.58	0.56	0.86	0.65	0.35	0.43
水痘	全国	報告数	1,170	10	51	111	67	110	146	171	135	122	96
		定点当たり	0.37	0.00	0.02	0.04	0.02	0.03	0.05	0.05	0.04	0.04	0.03
	全県	報告数	89	1	3	11	3	3	7	16	12	14	7
		定点当たり	0.42	0.00	0.01	0.05	0.01	0.01	0.03	0.08	0.06	0.07	0.03
	県域	報告数	16	-	2	-	1	1	1	2	2	1	2
		定点当たり	0.22	-	0.03	-	0.01	0.01	0.01	0.03	0.03	0.01	0.03

インフルエンザ定点		項目	9	10-14	15-19	20-29	30-39	40-49	50-59	60-69	70-79	80歳以上
インフルエンザ (高病原性鳥インフルエンザを除く)	全国	報告数	62	488	136	153	187	196	122	103	84	114
		定点当たり	0.01	0.10	0.03	0.03	0.04	0.04	0.02	0.02	0.02	0.02
	全県	報告数	3	36	5	1	8	15	8	2	2	-
		定点当たり	0.01	0.11	0.02	0.00	0.02	0.05	0.02	0.01	0.01	-
	県域	報告数	-	2	-	-	1	3	1	1	1	-
		定点当たり	-	0.02	-	-	0.01	0.03	0.01	0.01	0.01	-

小児科定点		項目	9	10-14	15-19	20歳以上
RSウイルス 感染症	全国	報告数	6	3	1	3
		定点当たり	0.00	0.00	0.00	0.00
	全県	報告数	-	-	-	-
		定点当たり	-	-	-	-
	県域	報告数	-	-	-	-
		定点当たり	-	-	-	-
咽頭結膜熱	全国	報告数	12	21	5	16
		定点当たり	0.00	0.01	0.00	0.01
	全県	報告数	1	-	-	2
		定点当たり	0.00	-	-	0.01
	県域	報告数	1	-	-	1
		定点当たり	0.01	-	-	0.01
A群溶血性 レンサ球菌咽頭 炎	全国	報告数	350	778	75	239
		定点当たり	0.11	0.25	0.02	0.08
	全県	報告数	17	30	3	15
		定点当たり	0.08	0.14	0.01	0.07
	県域	報告数	2	11	1	4
		定点当たり	0.03	0.15	0.01	0.06
感染性胃腸炎	全国	報告数	555	1,397	269	1,286
		定点当たり	0.18	0.44	0.09	0.41
	全県	報告数	43	110	17	140
		定点当たり	0.20	0.52	0.08	0.66
	県域	報告数	19	51	7	48
		定点当たり	0.26	0.71	0.10	0.67
水痘	全国	報告数	58	78	7	8
		定点当たり	0.02	0.02	0.00	0.00
	全県	報告数	4	6	2	-
		定点当たり	0.02	0.03	0.01	-
	県域	報告数	-	2	2	-
		定点当たり	-	0.03	0.03	-

表2 報告数・定点当たり報告数、疾病・年齢階級別  
(全県及び横浜市・川崎市・相模原市を除く県域) (その2)

2016年43週(10月24日～10月30日)

\*表2は、各保健福祉事務所からの最新の報告をもとに作成しているため、国の還元データである表1および表3の数値と一致しないことがあります。

小児科定点	項目	合計	～5か月	～11か月	1歳	
手足口病	全国	報告数	3,352	23	340	1,274
		定点当たり	1.06	0.01	0.11	0.40
	全県	報告数	258	1	25	87
		定点当たり	1.22	0.00	0.12	0.41
	県域	報告数	74	-	7	19
		定点当たり	1.03	-	0.10	0.26
伝染性紅斑	全国	報告数	289	-	8	20
		定点当たり	0.09	-	0.00	0.01
	全県	報告数	7	-	-	1
		定点当たり	0.03	-	-	0.00
	県域	報告数	1	-	-	-
		定点当たり	0.01	-	-	-
突発性発しん	全国	報告数	1,425	39	538	696
		定点当たり	0.45	0.01	0.17	0.22
	全県	報告数	78	2	20	43
		定点当たり	0.37	0.01	0.09	0.20
	県域	報告数	24	1	6	15
		定点当たり	0.33	0.01	0.08	0.21
百日咳	全国	報告数	58	5	1	4
		定点当たり	0.02	0.00	0.00	0.00
	全県	報告数	3	-	-	-
		定点当たり	0.01	-	-	-
	県域	報告数	2	-	-	-
		定点当たり	0.03	-	-	-
ヘルパンギーナ	全国	報告数	1,009	13	131	315
		定点当たり	0.32	0.00	0.04	0.10
	全県	報告数	48	-	7	15
		定点当たり	0.23	-	0.03	0.07
	県域	報告数	19	-	2	4
		定点当たり	0.26	-	0.03	0.06
流行性耳下腺炎	全国	報告数	3,075	-	9	96
		定点当たり	0.97	-	0.00	0.03
	全県	報告数	228	-	1	5
		定点当たり	1.08	-	0.00	0.02
	県域	報告数	49	-	-	1
		定点当たり	0.68	-	-	0.01

小児科定点	項目	2	3	4	5	6	7	8	9	10-14	15-19	20歳以上	
手足口病	全国	報告数	613	332	292	174	100	56	31	24	43	5	45
		定点当たり	0.19	0.11	0.09	0.06	0.03	0.02	0.01	0.01	0.01	0.00	0.01
	全県	報告数	44	34	28	14	6	3	3	2	3	1	7
		定点当たり	0.21	0.16	0.13	0.07	0.03	0.01	0.01	0.01	0.01	0.00	0.03
	県域	報告数	12	12	8	4	2	3	1	1	2	-	3
		定点当たり	0.17	0.17	0.11	0.06	0.03	0.04	0.01	0.01	0.03	-	0.04
伝染性紅斑	全国	報告数	21	32	43	45	36	26	29	7	17	-	5
		定点当たり	0.01	0.01	0.01	0.01	0.01	0.01	0.01	0.00	0.01	-	0.00
	全県	報告数	-	-	1	2	1	1	1	-	-	-	-
		定点当たり	-	-	0.00	0.01	0.00	0.00	0.00	0.01	0.01	0.00	0.03
	県域	報告数	-	-	-	-	1	-	-	-	-	-	-
		定点当たり	-	-	-	-	0.01	-	-	-	-	-	-
突発性発しん	全国	報告数	112	20	10	3	4	1	1	1	-	-	-
		定点当たり	0.04	0.01	0.00	0.00	0.00	0.00	0.00	0.00	-	-	-
	全県	報告数	9	2	-	1	1	-	-	-	-	-	-
		定点当たり	0.04	0.01	-	0.00	0.00	-	-	-	-	-	-
	県域	報告数	2	-	-	-	-	-	-	-	-	-	-
		定点当たり	0.03	-	-	-	-	-	-	-	-	-	-
百日咳	全国	報告数	1	1	1	1	3	4	1	3	9	1	23
		定点当たり	0.00	0.00	0.00	0.00	0.00	0.00	0.00	0.00	0.00	0.00	0.01
	全県	報告数	-	-	-	-	-	1	-	-	1	-	1
		定点当たり	-	-	-	-	-	0.00	-	-	0.00	-	0.00
	県域	報告数	-	-	-	-	-	1	-	-	-	-	1
		定点当たり	-	-	-	-	-	0.01	-	-	-	-	0.01
ヘルパンギーナ	全国	報告数	169	126	94	57	30	15	22	10	13	4	10
		定点当たり	0.05	0.04	0.03	0.02	0.01	0.00	0.01	0.00	0.00	0.00	0.00
	全県	報告数	6	3	6	4	2	1	2	1	1	-	-
		定点当たり	0.03	0.01	0.03	0.02	0.01	0.00	0.01	0.00	0.00	-	-
	県域	報告数	3	2	3	1	-	1	1	1	1	-	-
		定点当たり	0.04	0.03	0.04	0.01	-	0.01	0.01	0.01	0.01	-	-
流行性耳下腺炎	全国	報告数	172	355	416	476	442	328	247	184	282	18	50
		定点当たり	0.05	0.11	0.13	0.15	0.14	0.10	0.08	0.06	0.09	0.01	0.02
	全県	報告数	7	20	11	28	27	41	32	17	31	-	8
		定点当たり	0.03	0.09	0.05	0.13	0.13	0.19	0.15	0.08	0.15	-	0.04
	県域	報告数	2	5	1	4	3	11	6	3	10	-	3
		定点当たり	0.03	0.07	0.01	0.06	0.04	0.15	0.08	0.04	0.14	-	0.04

表2 報告数・定点当たり報告数、疾病・年齢階級別  
(全県及び横浜市・川崎市・相模原市を除く県域) (その3)

2016年43週(10月24日～10月30日)

\*表2は、各保健福祉事務所からの最新の報告をもとに作成しているため、国の還元データである表1および表3の数値と一致しないことがあります。

眼科定点		項目	合計	～5か月	～11か月	1歳	2	3	4	5	6	7	8
急性出血性結膜炎	全国	報告数	2	-	-	-	-	-	-	-	-	-	-
		定点当たり	0.00	-	-	-	-	-	-	-	-	-	-
	県域	報告数	-	-	-	-	-	-	-	-	-	-	-
流行性角結膜炎	全国	報告数	601	5	8	18	19	37	19	15	19	12	8
		定点当たり	0.87	0.01	0.01	0.03	0.03	0.05	0.03	0.02	0.03	0.02	0.01
	県域	報告数	84	2	1	1	2	6	1	4	-	1	2
細菌性髄膜炎	全国	報告数	16	2	1	1	1	-	1	-	-	-	1
		定点当たり	0.03	0.00	0.00	0.00	0.00	-	0.00	-	-	-	0.00
	県域	報告数	1	-	-	-	-	-	-	-	-	-	-
無菌性髄膜炎	全国	報告数	26	6	4	3	-	-	2	1	1	1	2
		定点当たり	0.05	0.01	0.01	0.01	-	-	0.00	0.00	0.00	0.00	0.00
	県域	報告数	1	1	-	-	-	-	-	-	-	-	-
マイコプラズマ肺炎	全国	報告数	691	3	172	226	165	41	13	20	10	6	11
		定点当たり	1.46	0.01	0.36	0.48	0.35	0.09	0.03	0.04	0.02	0.01	0.02
	県域	報告数	15	-	3	4	4	-	-	2	1	-	-
クラミジア肺炎(オウム病を除く)	全国	報告数	4	-	2	-	-	-	-	-	-	-	-
		定点当たり	0.01	-	0.00	-	-	-	-	-	-	-	-
	県域	報告数	-	-	-	-	-	-	-	-	-	-	-
感染性胃腸炎(ロタウイルス)	全国	報告数	10	2	4	2	2	-	-	-	-	-	-
		定点当たり	0.02	0.00	0.01	0.00	0.00	-	-	-	-	-	-
	県域	報告数	-	-	-	-	-	-	-	-	-	-	-

眼科定点		項目	合計	0歳	1-4	5-9	10-14	15-19	20-24	25-29	30-34	35-39	40-44
細菌性髄膜炎	全国	報告数	16	2	1	1	1	-	1	-	-	-	1
		定点当たり	0.03	0.00	0.00	0.00	0.00	-	0.00	-	-	-	0.00
	県域	報告数	1	-	-	-	-	-	-	-	-	-	-
無菌性髄膜炎	全国	報告数	26	6	4	3	-	-	2	1	1	1	2
		定点当たり	0.05	0.01	0.01	0.01	-	-	0.00	0.00	0.00	0.00	0.00
	県域	報告数	1	1	-	-	-	-	-	-	-	-	-
マイコプラズマ肺炎	全国	報告数	691	3	172	226	165	41	13	20	10	6	11
		定点当たり	1.46	0.01	0.36	0.48	0.35	0.09	0.03	0.04	0.02	0.01	0.02
	県域	報告数	15	-	3	4	4	-	-	2	1	-	-
クラミジア肺炎(オウム病を除く)	全国	報告数	4	-	2	-	-	-	-	-	-	-	-
		定点当たり	0.01	-	0.00	-	-	-	-	-	-	-	-
	県域	報告数	-	-	-	-	-	-	-	-	-	-	-
感染性胃腸炎(ロタウイルス)	全国	報告数	10	2	4	2	2	-	-	-	-	-	-
		定点当たり	0.02	0.00	0.01	0.00	0.00	-	-	-	-	-	-
	県域	報告数	-	-	-	-	-	-	-	-	-	-	-

眼科定点		項目	9	10-14	15-19	20-29	30-39	40-49	50-59	60-69	70歳以上
急性出血性結膜炎	全国	報告数	-	-	-	-	1	-	1	-	-
		定点当たり	-	-	-	-	0.00	-	0.00	-	-
	県域	報告数	-	-	-	-	-	-	-	-	-
流行性角結膜炎	全国	報告数	5	21	20	62	130	73	50	52	28
		定点当たり	0.01	0.03	0.03	0.09	0.19	0.11	0.07	0.08	0.04
	県域	報告数	-	4	3	13	15	16	7	3	3
細菌性髄膜炎	全国	報告数	16	2	1	1	1	-	1	-	-
		定点当たり	0.03	0.00	0.00	0.00	0.00	-	0.00	-	-
	県域	報告数	1	-	-	-	-	-	-	-	-
無菌性髄膜炎	全国	報告数	26	6	4	3	-	-	2	1	1
		定点当たり	0.05	0.01	0.01	0.01	-	-	0.00	0.00	0.00
	県域	報告数	1	1	-	-	-	-	-	-	-
マイコプラズマ肺炎	全国	報告数	691	3	172	226	165	41	13	20	10
		定点当たり	1.46	0.01	0.36	0.48	0.35	0.09	0.03	0.04	0.02
	県域	報告数	15	-	3	4	4	-	-	2	1
クラミジア肺炎(オウム病を除く)	全国	報告数	4	-	2	-	-	-	-	-	-
		定点当たり	0.01	-	0.00	-	-	-	-	-	-
	県域	報告数	-	-	-	-	-	-	-	-	-
感染性胃腸炎(ロタウイルス)	全国	報告数	10	2	4	2	2	-	-	-	-
		定点当たり	0.02	0.00	0.01	0.00	0.00	-	-	-	-
	県域	報告数	-	-	-	-	-	-	-	-	-

眼科定点		項目	45-49	50-54	55-59	60-64	65-69	70歳以上
細菌性髄膜炎	全国	報告数	-	-	3	2	-	4
		定点当たり	-	-	0.01	0.00	-	0.01
	県域	報告数	-	-	-	-	-	1
無菌性髄膜炎	全国	報告数	1	-	2	1	-	2
		定点当たり	0.00	-	0.00	0.00	-	0.00
	県域	報告数	-	-	-	-	-	-
マイコプラズマ肺炎	全国	報告数	3	4	2	1	4	10
		定点当たり	0.01	0.01	0.00	0.00	0.01	0.02
	県域	報告数	-	-	-	-	-	1
クラミジア肺炎(オウム病を除く)	全国	報告数	-	-	-	-	1	1
		定点当たり	-	-	-	-	0.00	0.00
	県域	報告数	-	-	-	-	-	-
感染性胃腸炎(ロタウイルス)	全国	報告数	-	-	-	-	-	-
		定点当たり	-	-	-	-	-	-
	県域	報告数	-	-	-	-	-	-

表3 5週前～今週の推移 (その1)  
 (全県及び横浜市・川崎市・相模原市を除く県域)

2016年43週(10月24日～10月30日)

疾病名	項目		5週前	4週前	3週前	2週前	1週前	今週
			38週	39週	40週	41週	42週	43週
			(09月19日 ～09月25 日)	(09月26日 ～10月02 日)	(10月03日 ～10月09 日)	(10月10日 ～10月16 日)	(10月17日 ～10月23 日)	(10月24日 ～10月30 日)
インフルエンザ (高病原性鳥インフル エンザを除く)	全県	報告数	26	51	82	87	119	119
		定点当たり	0.08	0.16	0.26	0.27	0.36	0.36
	県域	報告数	5	9	30	26	27	18
		定点当たり	0.04	0.08	0.27	0.24	0.23	0.16
RSウイルス 感染症	全県	報告数	323	373	382	294	238	160
		定点当たり	1.58	1.77	1.87	1.41	1.13	0.75
	県域	報告数	99	131	118	111	98	61
		定点当たり	1.41	1.82	1.69	1.56	1.36	0.85
咽頭結膜熱	全県	報告数	40	51	42	24	29	36
		定点当たり	0.20	0.24	0.21	0.11	0.14	0.17
	県域	報告数	10	15	12	6	11	14
		定点当たり	0.14	0.21	0.17	0.08	0.15	0.19
A群溶血性レ ンサ球菌咽頭 炎	全県	報告数	236	287	304	212	315	261
		定点当たり	1.16	1.36	1.49	1.01	1.50	1.23
	県域	報告数	76	76	87	53	66	52
		定点当たり	1.09	1.06	1.24	0.75	0.92	0.72
感染性胃腸炎	全県	報告数	577	790	764	791	1,071	1,509
		定点当たり	2.83	3.74	3.75	3.78	5.10	7.12
	県域	報告数	187	244	202	250	329	479
		定点当たり	2.67	3.39	2.89	3.52	4.57	6.65
水痘	全県	報告数	57	66	60	63	56	89
		定点当たり	0.28	0.31	0.29	0.30	0.27	0.42
	県域	報告数	18	20	16	19	18	16
		定点当たり	0.26	0.28	0.23	0.27	0.25	0.22
手足口病	全県	報告数	167	313	370	296	302	258
		定点当たり	0.82	1.48	1.81	1.42	1.44	1.22
	県域	報告数	47	93	111	80	90	74
		定点当たり	0.67	1.29	1.59	1.13	1.25	1.03
伝染性紅斑	全県	報告数	11	23	18	7	17	7
		定点当たり	0.05	0.11	0.09	0.03	0.08	0.03
	県域	報告数	6	8	10	2	11	1
		定点当たり	0.09	0.11	0.14	0.03	0.15	0.01
突発性発しん	全県	報告数	87	131	113	97	79	78
		定点当たり	0.43	0.62	0.55	0.46	0.38	0.37
	県域	報告数	27	50	32	32	28	24
		定点当たり	0.39	0.69	0.46	0.45	0.39	0.33

表3 5週前～今週の推移 (その2)  
 (全県及び横浜市・川崎市・相模原市を除く県域)

2016年43週(10月24日～10月30日)

疾病名	項目		5週前	4週前	3週前	2週前	1週前	今週
			38週	39週	40週	41週	42週	43週
			(09月19日 ～09月25 日)	(09月26日 ～10月02 日)	(10月03日 ～10月09 日)	(10月10日 ～10月16 日)	(10月17日 ～10月23 日)	(10月24日 ～10月30 日)
百日咳	全県	報告数	2	6	2	-	4	3
		定点当たり	0.01	0.03	0.01	-	0.02	0.01
	県域	報告数	-	2	-	-	-	2
		定点当たり	-	0.03	-	-	-	0.03
ヘルパンギーナ	全県	報告数	163	204	226	124	69	48
		定点当たり	0.80	0.97	1.11	0.59	0.33	0.23
	県域	報告数	60	59	62	20	17	19
		定点当たり	0.86	0.82	0.89	0.28	0.24	0.26
流行性耳下腺炎	全県	報告数	180	220	277	204	256	228
		定点当たり	0.88	1.04	1.36	0.98	1.22	1.08
	県域	報告数	48	46	69	46	74	49
		定点当たり	0.69	0.64	0.99	0.65	1.03	0.68
急性出血性結膜炎	全県	報告数	3	5	1	1	-	-
		定点当たり	0.06	0.10	0.02	0.02	-	-
	県域	報告数	-	2	-	-	-	-
		定点当たり	-	0.13	-	-	-	-
流行性角結膜炎	全県	報告数	54	96	91	62	79	84
		定点当たり	1.10	1.92	1.98	1.24	1.58	1.79
	県域	報告数	19	40	34	20	31	31
		定点当たり	1.19	2.50	2.13	1.25	1.94	1.94
細菌性髄膜炎	全県	報告数	-	1	-	-	-	1
		定点当たり	-	0.10	-	-	-	0.10
	県域	報告数	-	1	-	-	-	1
		定点当たり	-	0.25	-	-	-	0.25
無菌性髄膜炎	全県	報告数	4	3	2	-	2	1
		定点当たり	0.36	0.30	0.20	-	0.22	0.10
	県域	報告数	2	1	2	-	2	-
		定点当たり	0.50	0.25	0.50	-	0.50	-
マイコプラズマ肺炎	全県	報告数	5	7	5	17	14	15
		定点当たり	0.45	0.70	0.50	1.89	1.56	1.50
	県域	報告数	1	5	4	9	8	8
		定点当たり	0.25	1.25	1.00	2.25	2.00	2.00
クラミジア肺炎 (オウム病を除く)	全県	報告数	-	-	-	-	-	-
		定点当たり	-	-	-	-	-	-
	県域	報告数	-	-	-	-	-	-
		定点当たり	-	-	-	-	-	-
感染性胃腸炎 (ロタウイルス)	全県	報告数	-	-	-	-	-	-
		定点当たり	-	-	-	-	-	-
	県域	報告数	-	-	-	-	-	-
		定点当たり	-	-	-	-	-	-