



神奈川県感染症発生情報（42週報）

（10月17日～10月23日）

<http://www.eiken.pref.kanagawa.jp/>



今週の注目感染症

～腸管出血性大腸菌感染症～ 腸管出血性大腸菌感染症は、ベロ毒素を産生する腸管出血性大腸菌の感染で起こる病気で、今週は県内で8例の報告がありました。主な症状は下痢と腹痛ですが、溶血性尿毒症症候群（HUS）や脳症などを起こして死に至ることもあります。汚染された食品からの経口感染や、感染者の便を介して感染します。予防のために、食前・トイレの後などは、石鹸と流水で十分な手洗いをし、調理器具の消毒・殺菌などに注意しましょう。特に、焼き肉やバーベキューの際には、生肉を避け、肉にしっかり火が通るように十分加熱しましょう。

今週の全数把握対象疾患

（当該週の国による集計及び各保健福祉事務所からの報告をもとに期日を決めて集計しているため、集計数が前後することがあります。）

分類	対象疾患	内訳				神奈川県 （今週）	神奈川県 （2016年累計）
		県域	横浜市	川崎市	相模原市		
二類	結核	9	9	2	1	21	1,333
三類	腸管出血性大腸菌感染症	6	1	1		8	178
四類	レジオネラ症	1	1		1	3	97
五類	アメーバ赤痢		2			2	81
	ウイルス性肝炎	1				1	16
	カルバペネム耐性腸内細菌科細菌感染症	2		1		3	81
	急性脳炎		1	1		2	60
	後天性免疫不全症候群			1		1	63
	侵襲性肺炎球菌感染症		2			2	173
	水痘（入院例）	1				1	23
	梅毒	1	4	1		6	229
	バンコマイシン耐性腸球菌感染症		1			1	8

全数把握対象疾患情報

- 結核21例：年齢群は30歳代2例、40歳代1例、50歳代2例、60歳代4例、70歳代6例、80歳代6例、病型は肺結核12例、肺結核及び結核性胸膜炎1例、結核性胸膜炎1例、無症状病原体保有者7例
- 腸管出血性大腸菌感染症8例：年齢群は10歳未満3例、10歳代1例、20歳代3例、40歳代1例、血清型・毒素型はO157 VT2 4例、O26 VT1 3例、O血清群不明 VT2 1例、推定感染経路は接触感染3例、経口感染1例、不明4例、推定感染地域は神奈川県6例、都道府県不明2例
- レジオネラ症3例：年齢群は60歳代3例、病型は肺炎型3例、推定感染経路は水系感染2例、不明1例、感染地域は神奈川県2例、宮城県1例
- アメーバ赤痢2例：年齢群は30歳代1例、70歳代1例、病型は腸管及び腸管外アメーバ症2例、推定感染経路は不明2例、推定感染地域は都道府県不明2例
- ウイルス性肝炎1例：年齢群は60歳代、病型はB型、推定感染経路は性的接触、推定感染地域は神奈川県
- カルバペネム耐性腸内細菌科細菌感染症3例：年齢群は60歳代1例、70歳代1例、80歳代1例、菌種は*Enterobacter cloacae* 1例、*Serratia marcescens* 1例、*Klebsiella pneumoniae* 1例、推定感染経路は手術部位感染2例、医療器具関連感染1例、感染地域は神奈川県2例、都道府県不明1例
- 急性脳炎2例：年齢群は10歳未満2例、病型はインフルエンザウイルスA 1例、病原体不明1例、推定感染経路は飛沫・飛沫核感染1例、不明1例、推定感染地域は神奈川県1例、都道府県不明1例
- 後天性免疫不全症候群1例：年齢群は50歳代、病名は無症候性キャリア、推定感染経路は性的接触、推定感染地域は国内
- 侵襲性肺炎球菌感染症2例：年齢群は10歳未満1例、60歳代1例、推定感染経路は飛沫・飛沫核感染1例、不明1例、推定感染地域は神奈川県2例、ワクチン接種歴は接種あり1例、接種なし1例
- 水痘（入院例）1例：年齢群は20歳代、推定感染経路は飛沫・飛沫核感染、感染地域は神奈川県、ワクチン接種歴は接種なし
- 梅毒6例：年齢群は20歳代4例、40歳代1例、50歳代1例、病型は早期顕症梅毒1期1例、早期顕症梅毒 期4例、無症状病原体保有者1例、推定感染経路は性的接触6例、推定感染地域は神奈川県5例、都道府県不明1例
- バンコマイシン耐性腸球菌感染症1例：年齢群は70歳代、菌種は*Enterococcus faecium*、推定感染経路は不明、感染地域は神奈川県

今週の定点把握対象疾患

- 咽頭結膜熱の定点当たりの報告数は、鎌倉保健福祉事務所三崎センター管内（3.00）で高くなっています。
- RSウイルス感染症の定点当たりの報告数は、厚木保健福祉事務所管内（2.73）、平塚保健福祉事務所秦野センター管内（2.00）で高くなっています。
- 手足口病の定点当たりの報告数は、小田原保健福祉事務所管内（3.00）、厚木保健福祉事務所管内（2.82）でやや高くなっています。
- 流行性耳下腺炎の定点当たりの報告数は、厚木保健福祉事務所大和センター管内（3.17）でやや高くなっています。
- 流行性角結膜炎の定点当たりの報告数は、厚木保健福祉事務所管内（5.00）でやや高くなっています。
- マイコプラズマ肺炎の定点当たりの報告数は、厚木保健福祉事務所管内（6.00）、横浜市（3.00）でやや高くなっています。

神奈川県感染症情報センター

神奈川県衛生研究所 企画情報部 衛生情報課

TEL:0467-83-4400(代表)

FAX:0467-89-5211(企画情報部)

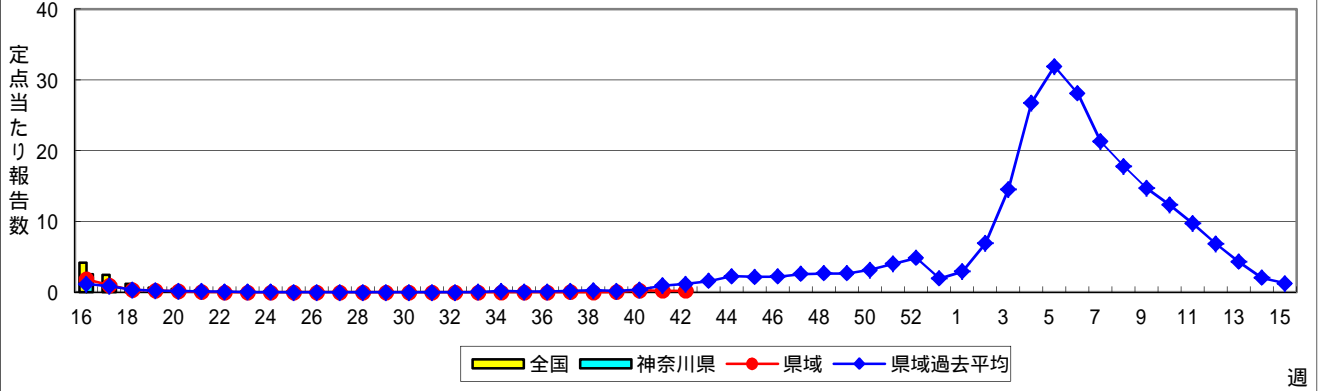
感染症発生動向調査事業は「感染症の予防及び感染症の患者に対する医療に関する法律」によって行われています。

* 県域とは、神奈川県内の市町村のうち横浜市、川崎市、相模原市を除いた地域です。

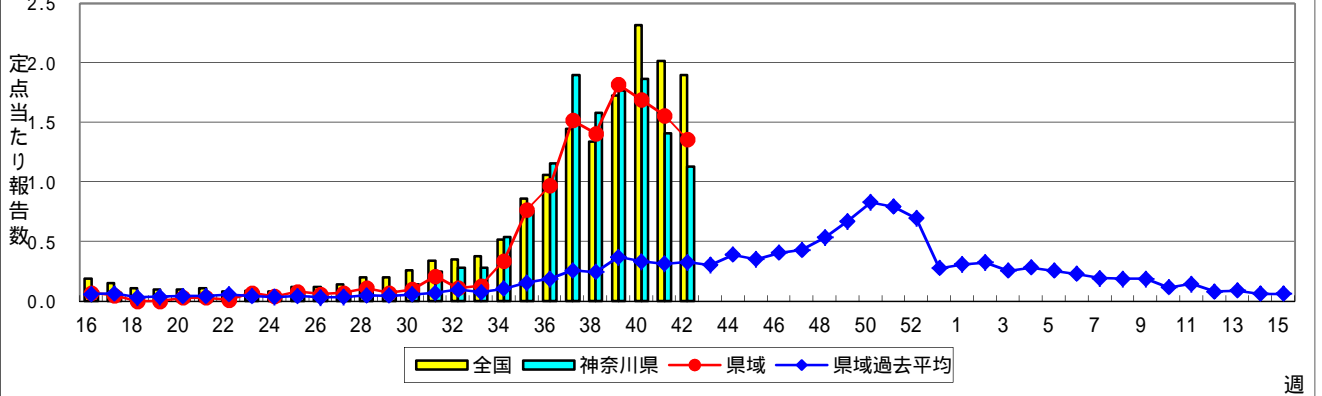
感染症発生動向調査:週報対象疾患の時系列グラフ

疾患名の括弧書きは、一般名称であり、正式名称ではありません。
 神奈川県&県域(横浜市・川崎市・相模原市を除く)のデータです。

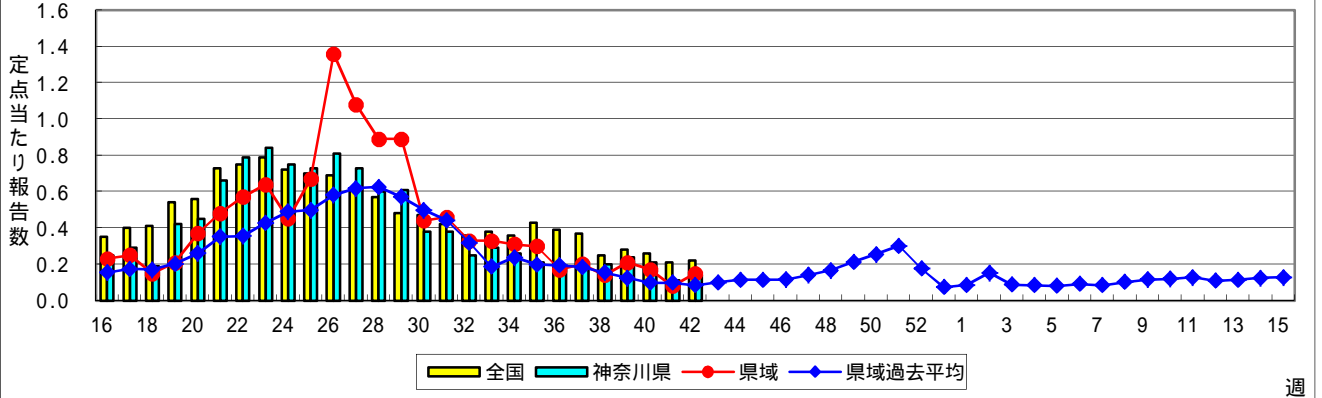
インフルエンザ(高病原性鳥インフルエンザを除く)



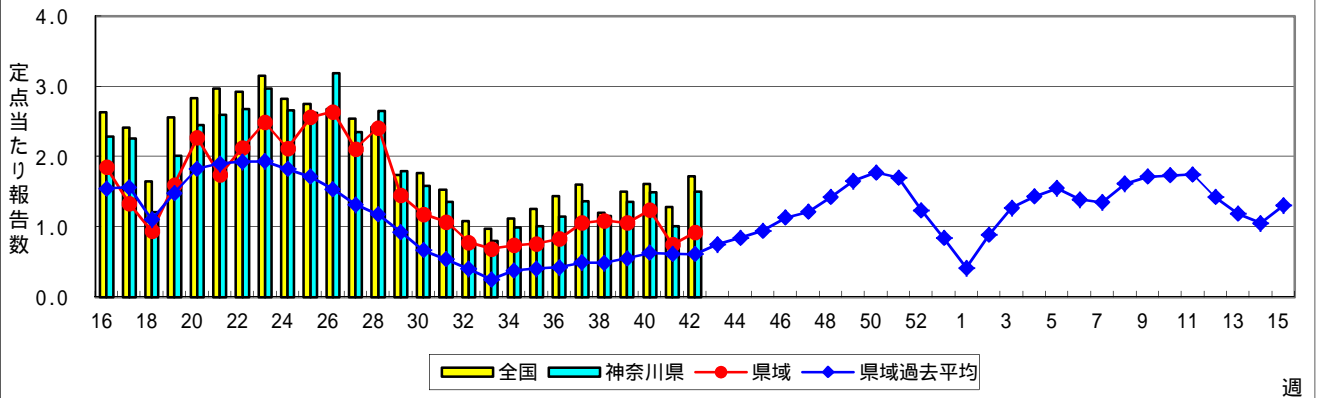
RSウイルス感染症



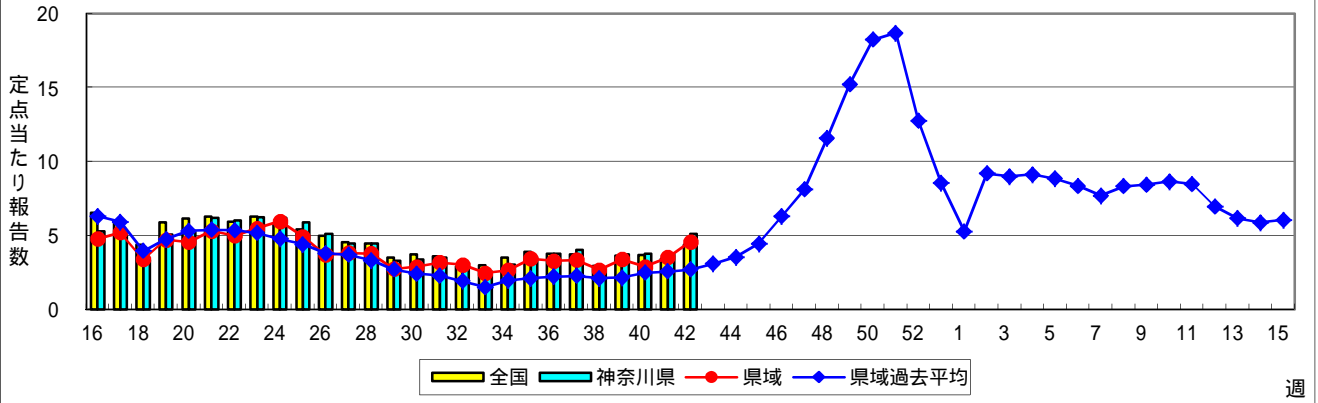
咽頭結膜熱(プール熱)



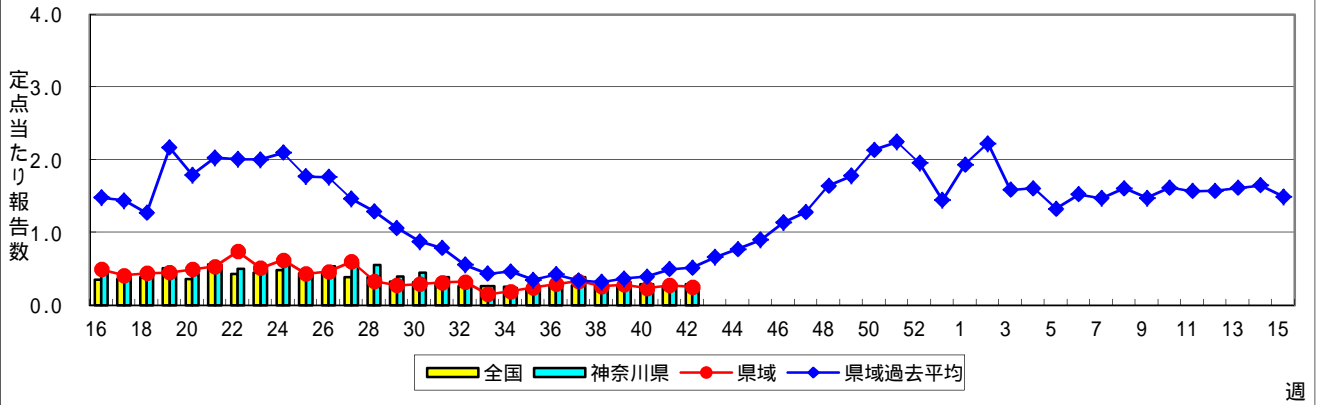
A群溶血性レンサ球菌咽頭炎



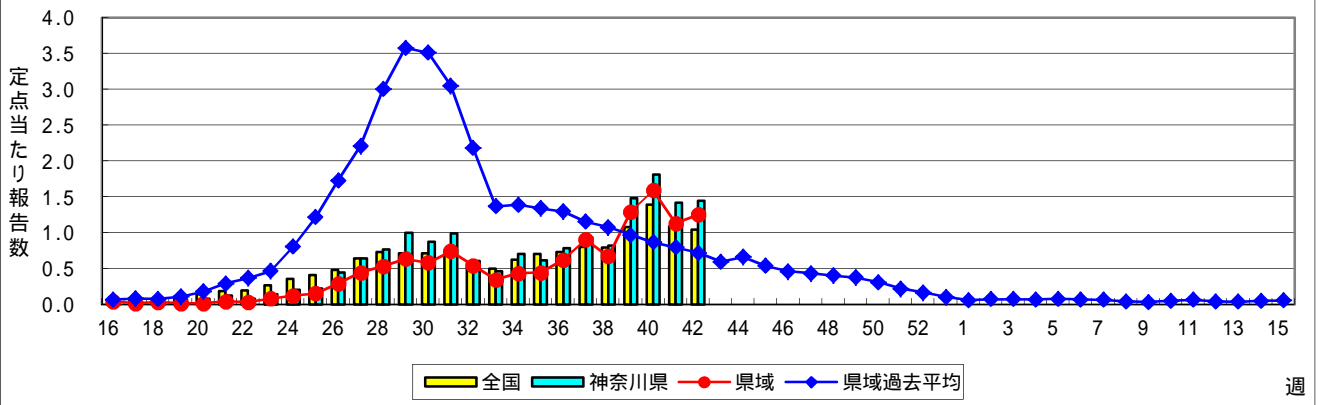
感染性胃腸炎



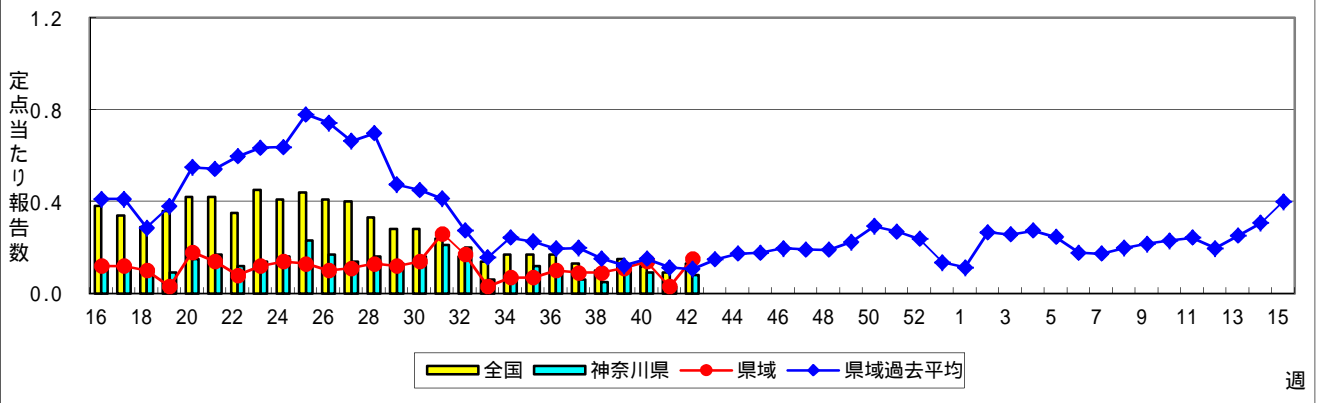
水痘(水ぼうそう)



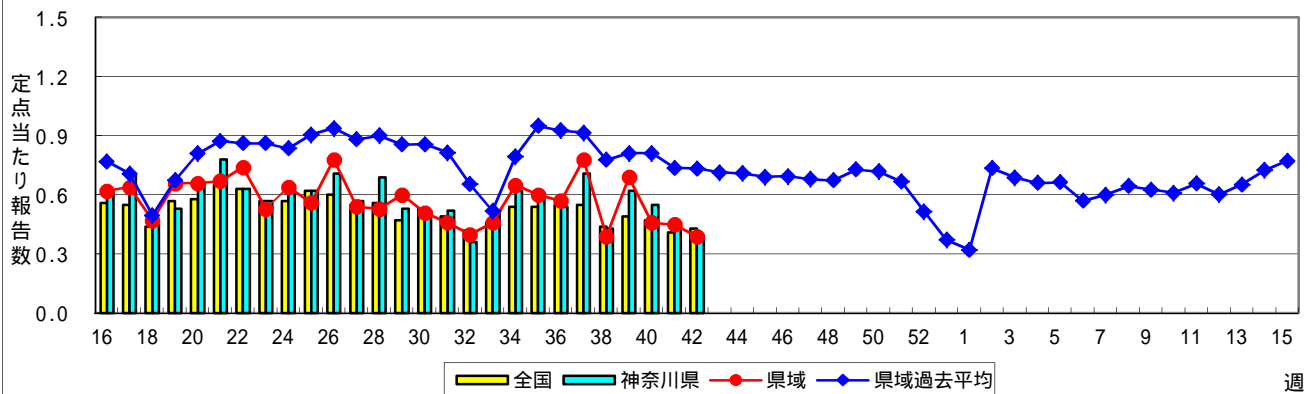
手足口病



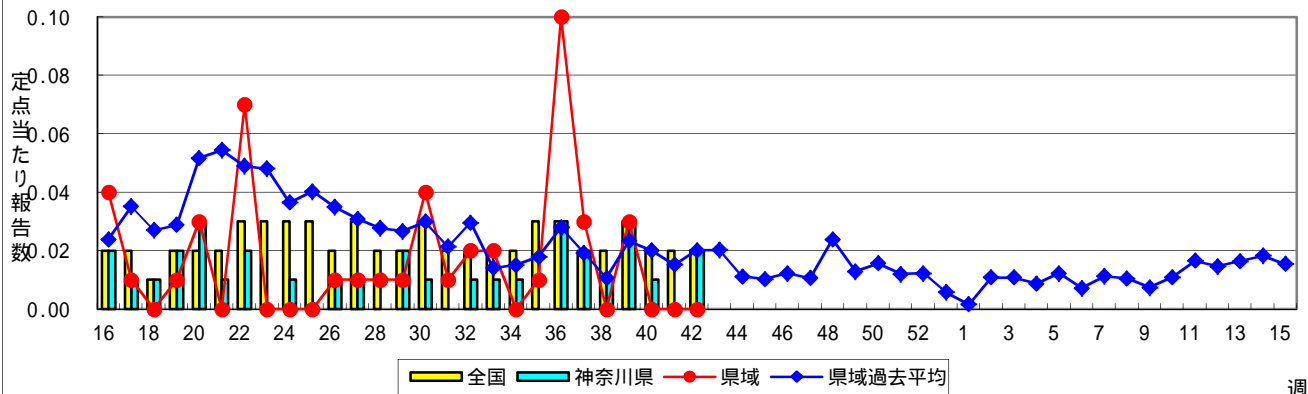
伝染性紅斑(リンゴ病)



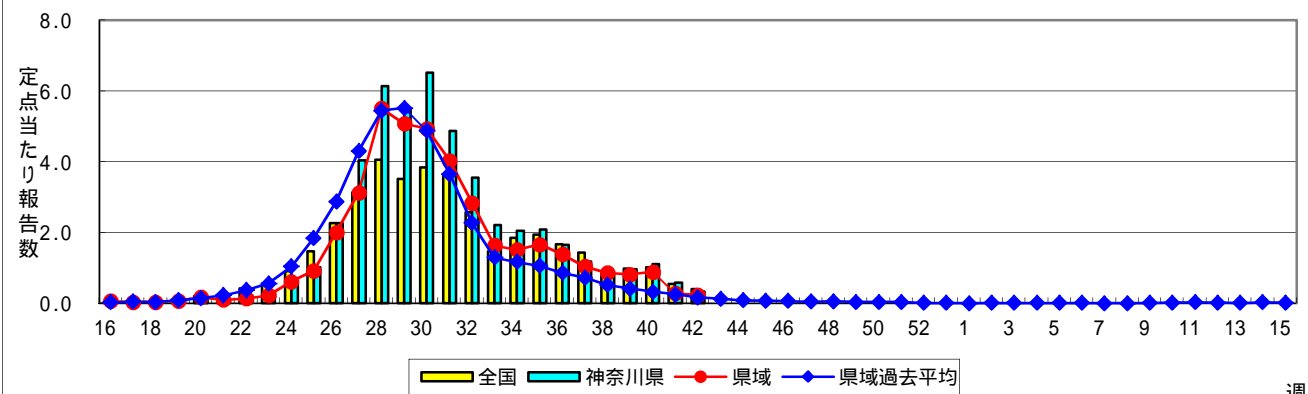
突発性発しん



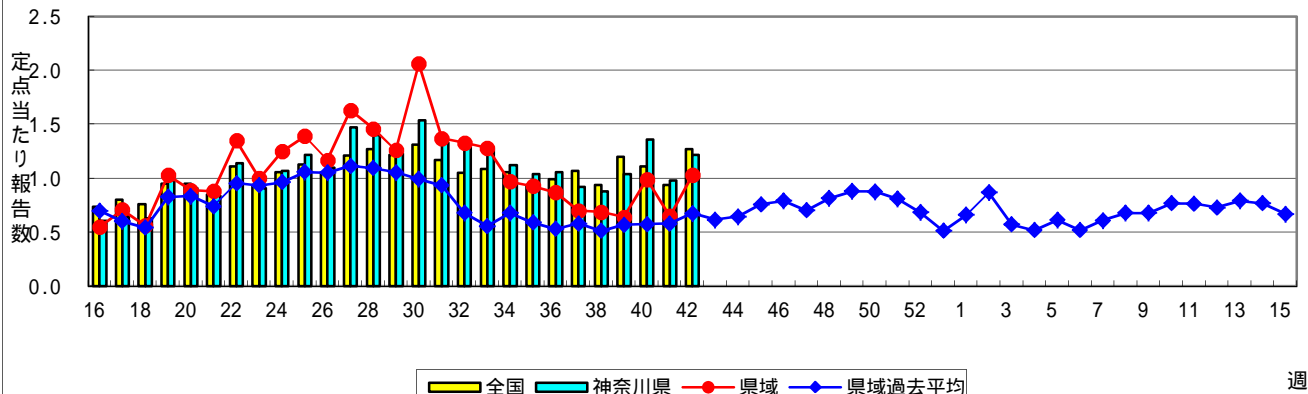
百日咳



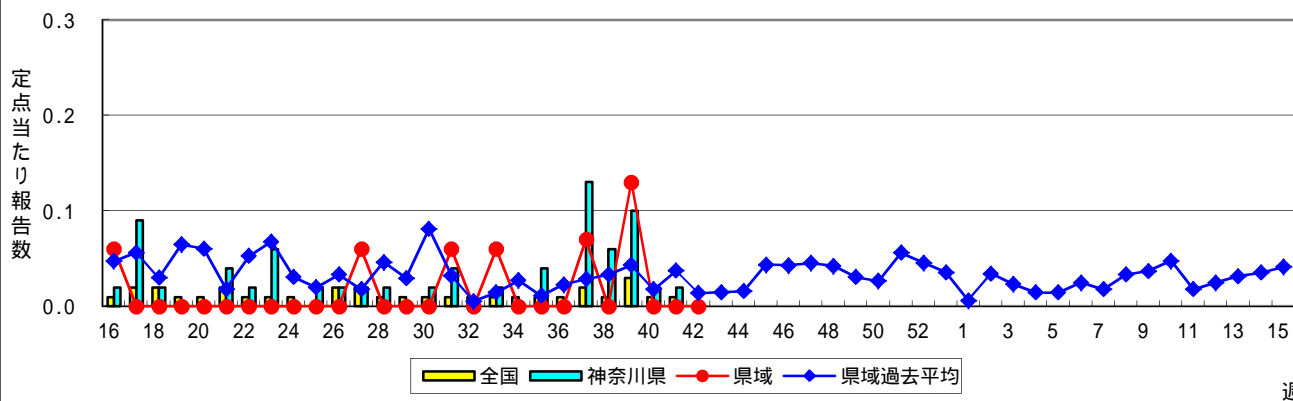
ヘルパンギーナ



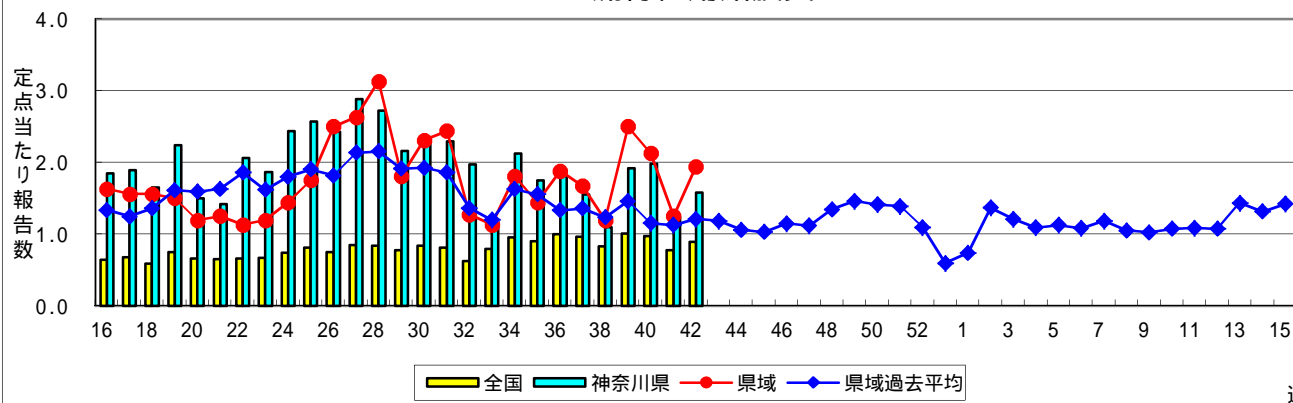
流行性耳下腺炎(おたふくかぜ)



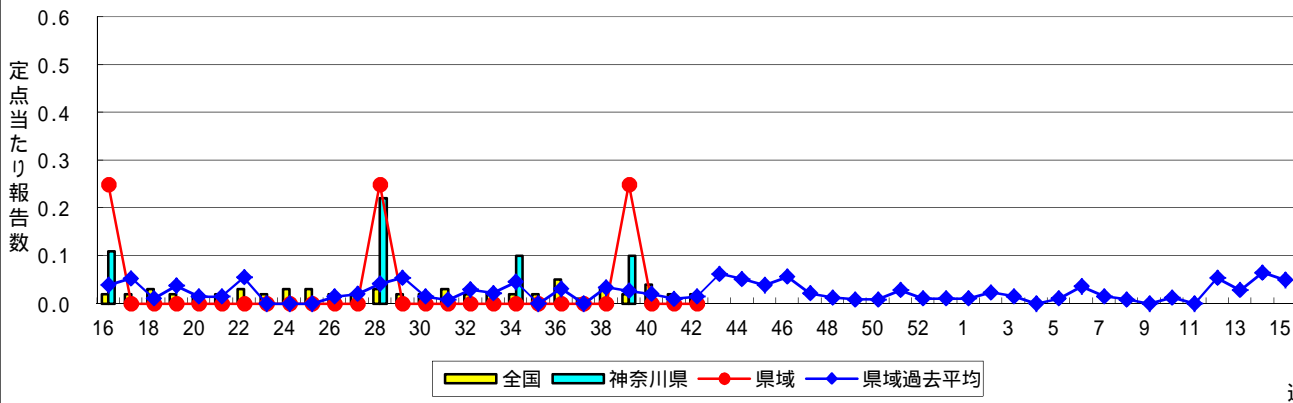
急性出血性結膜炎



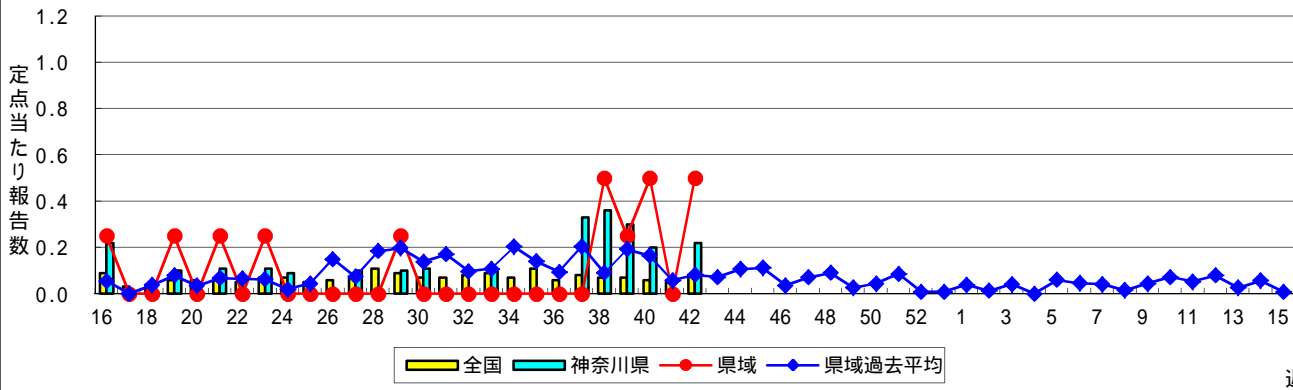
流行性角結膜炎



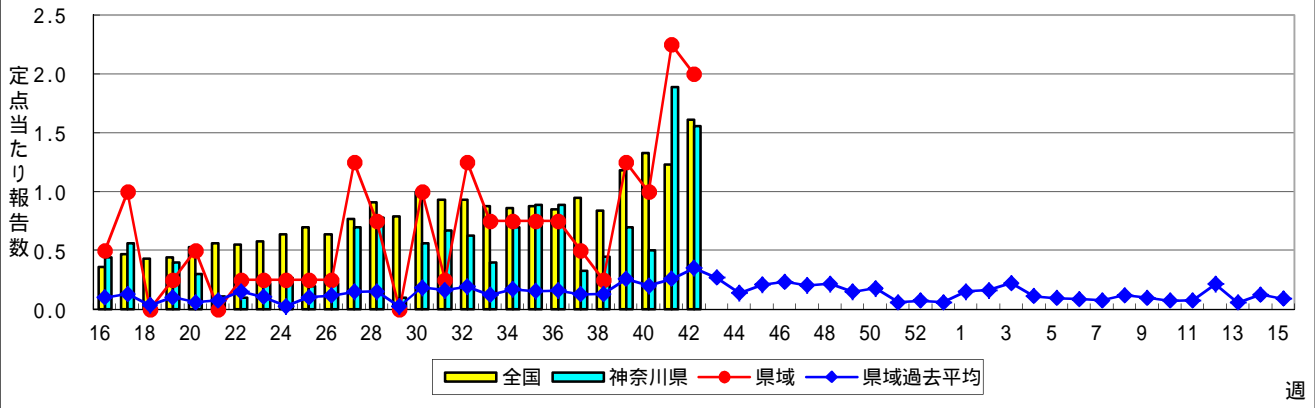
細菌性髄膜炎



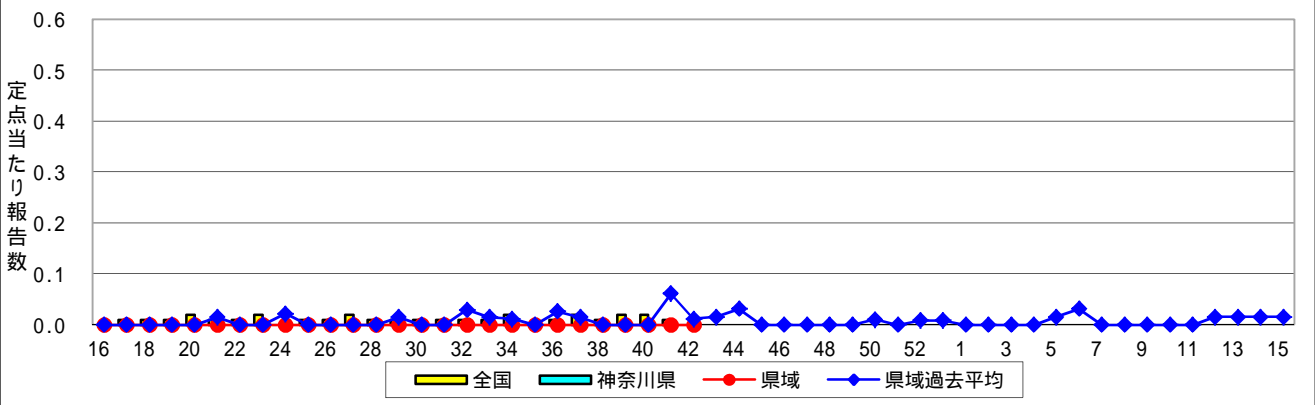
無菌性髄膜炎



マイコプラズマ肺炎



クラミジア肺炎(オウム病を除く)



感染性胃腸炎(ロタウイルス)

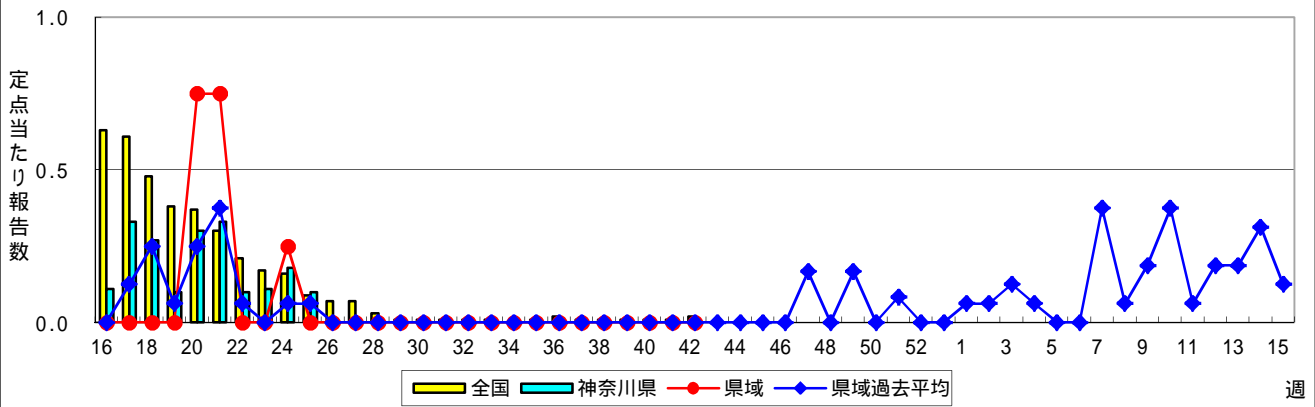


表1 報告数・定点当たり報告数 疾病、政令市・保健所別 (その1)

2016年42週(10月17日～10月23日)

神奈川県	インフルエンザ (高病原性鳥インフルエンザを除く)		RSウイルス感染症		咽頭結膜熱		A群溶血性レンサ球菌咽頭炎		感染性胃腸炎	
	報告数	定点当たり	報告数	定点当たり	報告数	定点当たり	報告数	定点当たり	報告数	定点当たり
全県	119	0.36	238	1.13	29	0.14	315	1.50	1,071	5.10
横浜市	42	0.32	100	1.15	10	0.11	103	1.18	399	4.59
川崎市	24	0.40	35	0.97	7	0.19	71	1.97	272	7.56
相模原市	26	1.13	5	0.33	1	0.07	75	5.00	71	4.73
県域 <small>(横浜市、川崎市、相模原市を除く)</small>	27	0.23	98	1.36	11	0.15	66	0.92	329	4.57
横須賀市	4	0.29	11	1.22	-	-	2	0.22	47	5.22
藤沢市	2	0.14	12	1.33	1	0.11	10	1.11	72	8.00
平塚	-	-	2	0.29	-	-	4	0.57	34	4.86
平塚 秦野センター	3	0.30	12	2.00	-	-	16	2.67	32	5.33
鎌倉	9	0.90	11	1.83	-	-	5	0.83	30	5.00
鎌倉 三崎センター	-	-	-	-	6	3.00	-	-	5	2.50
小田原	1	0.10	10	1.67	-	-	4	0.67	12	2.00
小田原 足柄上センター	1	0.20	1	0.33	-	-	-	-	5	1.67
厚木	3	0.18	30	2.73	1	0.09	15	1.36	54	4.91
厚木 大和センター	1	0.10	5	0.83	2	0.33	8	1.33	27	4.50
茅ヶ崎	3	0.27	4	0.57	1	0.14	2	0.29	11	1.57

神奈川県	水痘		手足口病		伝染性紅斑		突発性発しん		百日咳	
	報告数	定点当たり	報告数	定点当たり	報告数	定点当たり	報告数	定点当たり	報告数	定点当たり
全県	56	0.27	302	1.44	17	0.08	79	0.38	4	0.02
横浜市	26	0.30	129	1.48	4	0.05	37	0.43	1	0.01
川崎市	11	0.31	71	1.97	2	0.06	10	0.28	1	0.03
相模原市	1	0.07	12	0.80	-	-	4	0.27	2	0.13
県域 <small>(横浜市、川崎市、相模原市を除く)</small>	18	0.25	90	1.25	11	0.15	28	0.39	-	-
横須賀市	1	0.11	-	-	1	0.11	-	-	-	-
藤沢市	1	0.11	6	0.67	1	0.11	3	0.33	-	-
平塚	9	1.29	7	1.00	1	0.14	1	0.14	-	-
平塚 秦野センター	-	-	9	1.50	-	-	6	1.00	-	-
鎌倉	-	-	7	1.17	3	0.50	4	0.67	-	-
鎌倉 三崎センター	-	-	-	-	-	-	1	0.50	-	-
小田原	-	-	18	3.00	-	-	2	0.33	-	-
小田原 足柄上センター	-	-	1	0.33	-	-	-	-	-	-
厚木	4	0.36	31	2.82	4	0.36	1	0.09	-	-
厚木 大和センター	-	-	3	0.50	-	-	2	0.33	-	-
茅ヶ崎	3	0.43	8	1.14	1	0.14	8	1.14	-	-

神奈川県	ヘルパンギーナ		流行性耳下腺炎		急性出血性結膜炎		流行性角結膜炎		細菌性髄膜炎	
	報告数	定点当たり	報告数	定点当たり	報告数	定点当たり	報告数	定点当たり	報告数	定点当たり
全県	69	0.33	256	1.22	-	-	79	1.58	-	-
横浜市	34	0.39	93	1.07	-	-	17	0.81	-	-
川崎市	16	0.44	67	1.86	-	-	18	2.00	-	-
相模原市	2	0.13	22	1.47	-	-	13	3.25	-	-
県域 <small>(横浜市、川崎市、相模原市を除く)</small>	17	0.24	74	1.03	-	-	31	1.94	-	-
横須賀市	3	0.33	4	0.44	-	-	2	1.00	-	-
藤沢市	3	0.33	12	1.33	-	-	-	-	-	-
平塚	2	0.29	5	0.71	-	-	2	1.00	-	-
平塚 秦野センター	1	0.17	7	1.17	-	-	-	-
鎌倉	-	-	2	0.33	-	-	-	-
鎌倉 三崎センター	-	-	-	-
小田原	1	0.17	1	0.17	-	-	3	3.00
小田原 足柄上センター	-	-	-	-
厚木	4	0.36	16	1.45	-	-	15	5.00	-	-
厚木 大和センター	-	-	19	3.17	-	-	2	1.00
茅ヶ崎	3	0.43	8	1.14	-	-	7	3.50

表2 報告数・定点当たり報告数、疾病・年齢階級別
(全県及び横浜市・川崎市・相模原市を除く県域) (その1)

2016年42週(10月17日~10月23日)

*表2は、各保健福祉事務所からの最新の報告をもとに作成しているため、国の還元データである表1および表3の数値と一致しないことがあります。

インフルエンザ定点		項目	合計	~5か月	~11か月	1歳	2	3	4	5	6	7	8
インフルエンザ (高病原性鳥インフルエンザを除く)	全国	報告数	1,843	11	17	54	49	76	92	78	63	48	53
		定点当たり	0.37	0.00	0.00	0.01	0.01	0.02	0.02	0.02	0.01	0.01	0.01
	全県	報告数	119	-	-	4	5	3	7	3	9	4	5
		定点当たり	0.36	-	-	0.01	0.02	0.01	0.02	0.01	0.03	0.01	0.02
	県域	報告数	27	-	-	1	-	-	2	-	1	-	1
		定点当たり	0.23	-	-	0.01	-	-	0.02	-	0.01	-	0.01

小児科定点		項目	合計	~5か月	~11か月	1歳	2	3	4	5	6	7	8
RSウイルス 感染症	全国	報告数	5,989	961	1,310	2,134	938	382	173	51	17	9	2
		定点当たり	1.90	0.30	0.42	0.68	0.30	0.12	0.05	0.02	0.01	0.00	0.00
	全県	報告数	238	50	63	75	32	9	4	5	-	-	-
		定点当たり	1.13	0.24	0.30	0.36	0.15	0.04	0.02	0.02	-	-	-
	県域	報告数	98	17	24	33	14	4	3	3	-	-	-
		定点当たり	1.36	0.24	0.33	0.46	0.19	0.06	0.04	0.04	-	-	-
咽頭結膜熱	全国	報告数	694	-	45	160	110	93	79	61	42	25	27
		定点当たり	0.22	-	0.01	0.05	0.03	0.03	0.02	0.01	0.01	0.01	0.01
	全県	報告数	29	-	2	4	4	1	2	6	1	3	1
		定点当たり	0.14	-	0.01	0.02	0.02	0.00	0.01	0.03	0.00	0.01	0.00
	県域	報告数	11	-	1	-	2	1	-	3	-	2	-
		定点当たり	0.15	-	0.01	-	0.03	0.01	-	0.04	-	0.03	-
A群溶血性レンサ球菌咽頭炎	全国	報告数	5,418	2	33	202	335	462	621	726	651	496	439
		定点当たり	1.72	0.00	0.01	0.06	0.11	0.15	0.20	0.23	0.21	0.16	0.14
	全県	報告数	315	-	-	3	13	22	33	48	43	40	23
		定点当たり	1.50	-	-	0.01	0.06	0.10	0.16	0.23	0.20	0.19	0.11
	県域	報告数	66	-	-	1	3	3	5	10	13	5	3
		定点当たり	0.92	-	-	0.01	0.04	0.04	0.07	0.14	0.18	0.07	0.04
感染性胃腸炎	全国	報告数	13,742	137	869	1,972	1,574	1,383	1,400	1,140	881	682	536
		定点当たり	4.36	0.04	0.28	0.63	0.50	0.44	0.44	0.36	0.28	0.22	0.17
	全県	報告数	1,071	4	43	120	121	100	119	112	94	55	60
		定点当たり	5.10	0.02	0.20	0.57	0.58	0.48	0.57	0.53	0.45	0.26	0.29
	県域	報告数	329	1	14	30	36	27	37	44	34	11	21
		定点当たり	4.57	0.01	0.19	0.42	0.50	0.38	0.51	0.61	0.47	0.15	0.29
水痘	全国	報告数	922	9	44	98	69	96	123	142	103	85	56
		定点当たり	0.29	0.00	0.01	0.03	0.02	0.03	0.04	0.05	0.03	0.03	0.02
	全県	報告数	56	-	3	15	5	1	5	4	9	3	7
		定点当たり	0.27	-	0.01	0.07	0.02	0.00	0.02	0.02	0.04	0.01	0.03
	県域	報告数	18	-	2	1	1	-	4	-	4	3	2
		定点当たり	0.25	-	0.03	0.01	0.01	-	0.06	-	0.06	0.04	0.03

インフルエンザ定点		項目	9	10-14	15-19	20-29	30-39	40-49	50-59	60-69	70-79	80歳以上
インフルエンザ (高病原性鳥インフルエンザを除く)	全国	報告数	48	344	129	121	146	163	103	87	77	84
		定点当たり	0.01	0.07	0.03	0.02	0.03	0.03	0.02	0.02	0.02	0.02
	全県	報告数	3	27	8	10	6	13	6	1	3	2
		定点当たり	0.01	0.08	0.02	0.03	0.02	0.04	0.02	0.00	0.01	0.01
	県域	報告数	-	11	2	3	1	1	-	1	1	2
		定点当たり	-	0.10	0.02	0.03	0.01	0.01	-	0.01	0.01	0.02

小児科定点		項目	9	10-14	15-19	20歳以上
RSウイルス 感染症	全国	報告数	2	4	1	5
		定点当たり	0.00	0.00	0.00	0.00
	全県	報告数	-	-	-	-
		定点当たり	-	-	-	-
	県域	報告数	-	-	-	-
		定点当たり	-	-	-	-
咽頭結膜熱	全国	報告数	21	19	3	9
		定点当たり	0.01	0.01	0.00	0.00
	全県	報告数	2	1	-	2
		定点当たり	0.01	0.00	-	0.01
	県域	報告数	2	-	-	-
		定点当たり	0.03	-	-	-
A群溶血性レンサ球菌咽頭炎	全国	報告数	344	734	90	283
		定点当たり	0.11	0.23	0.03	0.09
	全県	報告数	23	43	3	21
		定点当たり	0.11	0.20	0.01	0.10
	県域	報告数	8	12	1	2
		定点当たり	0.11	0.17	0.01	0.03
感染性胃腸炎	全国	報告数	443	1,257	281	1,187
		定点当たり	0.14	0.40	0.09	0.38
	全県	報告数	31	69	13	130
		定点当たり	0.15	0.33	0.06	0.62
	県域	報告数	13	24	3	34
		定点当たり	0.18	0.33	0.04	0.47
水痘	全国	報告数	40	49	3	5
		定点当たり	0.01	0.02	0.00	0.00
	全県	報告数	3	1	-	-
		定点当たり	0.01	0.00	-	-
	県域	報告数	1	-	-	-
		定点当たり	0.01	-	-	-

表2 報告数・定点当たり報告数、疾病・年齢階級別
(全県及び横浜市・川崎市・相模原市を除く県域) (その2)

2016年42週(10月17日～10月23日)

*表2は、各保健福祉事務所からの最新の報告をもとに作成しているため、国の還元データである表1および表3の数値と一致しないことがあります。

小児科定点	項目	合計	～5か月	～11か月	1歳	
手足口病	全国	報告数	3,267	33	369	1,241
		定点当たり	1.04	0.01	0.12	0.39
	全県	報告数	302	2	43	111
		定点当たり	1.44	0.01	0.20	0.53
	県域	報告数	90	2	14	30
		定点当たり	1.25	0.03	0.19	0.42
伝染性紅斑	全国	報告数	410	-	6	26
		定点当たり	0.13	-	0.00	0.01
	全県	報告数	17	-	1	3
		定点当たり	0.08	-	0.00	0.01
	県域	報告数	11	-	1	2
		定点当たり	0.15	-	0.01	0.03
突発性発しん	全国	報告数	1,341	27	485	708
		定点当たり	0.43	0.01	0.15	0.22
	全県	報告数	79	-	27	46
		定点当たり	0.38	-	0.13	0.22
	県域	報告数	28	-	9	15
		定点当たり	0.39	-	0.13	0.21
百日咳	全国	報告数	74	6	3	2
		定点当たり	0.02	0.00	0.00	0.00
	全県	報告数	4	-	-	-
		定点当たり	0.02	-	-	-
	県域	報告数	-	-	-	-
		定点当たり	-	-	-	-
ヘルパンギーナ	全国	報告数	1,276	7	149	404
		定点当たり	0.40	0.00	0.05	0.13
	全県	報告数	69	-	6	22
		定点当たり	0.33	-	0.03	0.10
	県域	報告数	17	-	-	8
		定点当たり	0.24	-	-	0.11
流行性耳下腺炎	全国	報告数	4,007	-	14	128
		定点当たり	1.27	-	0.00	0.04
	全県	報告数	256	-	-	8
		定点当たり	1.22	-	-	0.04
	県域	報告数	74	-	-	2
		定点当たり	1.03	-	-	0.03

小児科定点	項目	2	3	4	5	6	7	8	9	10-14	15-19	20歳以上	
手足口病	全国	報告数	557	350	254	144	93	60	40	28	55	3	40
		定点当たり	0.18	0.11	0.08	0.05	0.03	0.02	0.01	0.01	0.02	0.00	0.01
	全県	報告数	42	28	33	8	12	6	4	1	8	-	4
		定点当たり	0.20	0.13	0.16	0.04	0.06	0.03	0.02	0.00	0.04	-	0.02
	県域	報告数	10	9	12	2	4	-	3	1	2	-	1
		定点当たり	0.14	0.13	0.17	0.03	0.06	-	0.04	0.01	0.03	-	0.01
伝染性紅斑	全国	報告数	36	50	73	80	58	27	20	14	15	2	3
		定点当たり	0.01	0.02	0.02	0.03	0.02	0.01	0.01	0.00	0.00	0.00	0.00
	全県	報告数	1	-	3	2	3	1	2	-	1	-	-
		定点当たり	0.00	-	0.01	0.01	0.01	0.00	0.01	0.00	0.04	-	0.02
	県域	報告数	-	-	2	2	1	1	1	-	1	-	-
		定点当たり	-	-	0.03	0.03	0.01	0.01	0.01	-	0.01	-	-
突発性発しん	全国	報告数	91	21	5	1	1	-	1	1	-	-	
		定点当たり	0.03	0.01	0.00	0.00	0.00	-	0.00	0.00	-	-	
	全県	報告数	5	1	-	-	-	-	-	-	-	-	
		定点当たり	0.02	0.00	-	-	-	-	-	-	-	-	
	県域	報告数	4	-	-	-	-	-	-	-	-	-	
		定点当たり	0.06	-	-	-	-	-	-	-	-	-	
百日咳	全国	報告数	1	7	3	4	5	6	4	2	9	2	20
		定点当たり	0.00	0.00	0.00	0.00	0.00	0.00	0.00	0.00	0.00	0.00	0.01
	全県	報告数	-	-	-	-	-	1	-	1	-	-	2
		定点当たり	-	-	-	-	-	0.00	-	0.00	-	-	0.01
	県域	報告数	-	-	-	-	-	-	-	-	-	-	-
		定点当たり	-	-	-	-	-	-	-	-	-	-	-
ヘルパンギーナ	全国	報告数	228	144	119	77	46	24	23	15	26	5	9
		定点当たり	0.07	0.05	0.04	0.02	0.01	0.01	0.01	0.00	0.01	0.00	0.00
	全県	報告数	10	9	7	7	-	3	1	-	2	1	1
		定点当たり	0.05	0.04	0.03	0.03	-	0.01	0.00	-	0.01	0.00	0.00
	県域	報告数	-	2	3	1	-	2	-	-	1	-	-
		定点当たり	-	0.03	0.04	0.01	-	0.03	-	-	0.01	-	-
流行性耳下腺炎	全国	報告数	241	441	621	641	573	383	296	226	355	29	59
		定点当たり	0.08	0.14	0.20	0.20	0.18	0.12	0.09	0.07	0.11	0.01	0.02
	全県	報告数	11	20	24	27	26	39	29	22	41	2	7
		定点当たり	0.05	0.10	0.11	0.13	0.12	0.19	0.14	0.10	0.20	0.01	0.03
	県域	報告数	1	7	6	5	7	15	13	6	11	-	1
		定点当たり	0.01	0.10	0.08	0.07	0.10	0.21	0.18	0.08	0.15	-	0.01

表3 5週前～今週の推移 (その1)
(全県及び横浜市・川崎市・相模原市を除く県域)

2016年42週(10月17日～10月23日)

疾病名	項目		5週前	4週前	3週前	2週前	1週前	今週
			37週	38週	39週	40週	41週	42週
			(09月12日 ～09月18 日)	(09月19日 ～09月25 日)	(09月26日 ～10月02 日)	(10月03日 ～10月09 日)	(10月10日 ～10月16 日)	(10月17日 ～10月23 日)
インフルエンザ (高病原性鳥インフル ンザを除く)	全県	報告数	36	26	51	82	87	119
		定点当たり	0.12	0.08	0.16	0.26	0.27	0.36
	県域	報告数	6	5	9	30	26	27
		定点当たり	0.05	0.04	0.08	0.27	0.24	0.23
RSウイルス 感染症	全県	報告数	382	323	373	382	294	238
		定点当たり	1.90	1.58	1.77	1.87	1.41	1.13
	県域	報告数	105	99	131	118	111	98
		定点当たり	1.52	1.41	1.82	1.69	1.56	1.36
咽頭結膜熱	全県	報告数	39	40	51	42	24	29
		定点当たり	0.19	0.20	0.24	0.21	0.11	0.14
	県域	報告数	14	10	15	12	6	11
		定点当たり	0.20	0.14	0.21	0.17	0.08	0.15
A群溶血性レ ンサ球菌咽頭 炎	全県	報告数	276	236	287	304	212	315
		定点当たり	1.37	1.16	1.36	1.49	1.01	1.50
	県域	報告数	73	76	76	87	53	66
		定点当たり	1.06	1.09	1.06	1.24	0.75	0.92
感染性胃腸炎	全県	報告数	808	577	790	764	791	1,071
		定点当たり	4.02	2.83	3.74	3.75	3.78	5.10
	県域	報告数	231	187	244	202	250	329
		定点当たり	3.35	2.67	3.39	2.89	3.52	4.57
水痘	全県	報告数	77	57	66	60	63	56
		定点当たり	0.38	0.28	0.31	0.29	0.30	0.27
	県域	報告数	23	18	20	16	19	18
		定点当たり	0.33	0.26	0.28	0.23	0.27	0.25
手足口病	全県	報告数	186	167	313	370	296	302
		定点当たり	0.93	0.82	1.48	1.81	1.42	1.44
	県域	報告数	62	47	93	111	80	90
		定点当たり	0.90	0.67	1.29	1.59	1.13	1.25
伝染性紅斑	全県	報告数	12	11	23	18	7	17
		定点当たり	0.06	0.05	0.11	0.09	0.03	0.08
	県域	報告数	6	6	8	10	2	11
		定点当たり	0.09	0.09	0.11	0.14	0.03	0.15
突発性発しん	全県	報告数	142	87	131	113	97	79
		定点当たり	0.71	0.43	0.62	0.55	0.46	0.38
	県域	報告数	54	27	50	32	32	28
		定点当たり	0.78	0.39	0.69	0.46	0.45	0.39

表3 5週前～今週の推移 (その2)
 (全県及び横浜市・川崎市・相模原市を除く県域)

2016年42週(10月17日～10月23日)

疾病名	項目		5週前	4週前	3週前	2週前	1週前	今週
			37週	38週	39週	40週	41週	42週
			(09月12日 ～09月18 日)	(09月19日 ～09月25 日)	(09月26日 ～10月02 日)	(10月03日 ～10月09 日)	(10月10日 ～10月16 日)	(10月17日 ～10月23 日)
百日咳	全県	報告数	4	2	6	2	-	4
		定点当たり	0.02	0.01	0.03	0.01	-	0.02
	県域	報告数	2	-	2	-	-	-
		定点当たり	0.03	-	0.03	-	-	-
ヘルパンギーナ	全県	報告数	238	163	204	226	124	69
		定点当たり	1.18	0.80	0.97	1.11	0.59	0.33
	県域	報告数	72	60	59	62	20	17
		定点当たり	1.04	0.86	0.82	0.89	0.28	0.24
流行性耳下腺炎	全県	報告数	185	180	220	277	204	256
		定点当たり	0.92	0.88	1.04	1.36	0.98	1.22
	県域	報告数	48	48	46	69	46	74
		定点当たり	0.70	0.69	0.64	0.99	0.65	1.03
急性出血性結膜炎	全県	報告数	6	3	5	1	1	-
		定点当たり	0.13	0.06	0.10	0.02	0.02	-
	県域	報告数	1	-	2	-	-	-
		定点当たり	0.07	-	0.13	-	-	-
流行性角結膜炎	全県	報告数	73	54	96	91	62	79
		定点当たり	1.55	1.10	1.92	1.98	1.24	1.58
	県域	報告数	25	19	40	34	20	31
		定点当たり	1.67	1.19	2.50	2.13	1.25	1.94
細菌性髄膜炎	全県	報告数	-	-	1	-	-	-
		定点当たり	-	-	0.10	-	-	-
	県域	報告数	-	-	1	-	-	-
		定点当たり	-	-	0.25	-	-	-
無菌性髄膜炎	全県	報告数	3	4	3	2	-	2
		定点当たり	0.33	0.36	0.30	0.20	-	0.22
	県域	報告数	-	2	1	2	-	2
		定点当たり	-	0.50	0.25	0.50	-	0.50
マイコプラズマ肺炎	全県	報告数	3	5	7	5	17	14
		定点当たり	0.33	0.45	0.70	0.50	1.89	1.56
	県域	報告数	2	1	5	4	9	8
		定点当たり	0.50	0.25	1.25	1.00	2.25	2.00
クラミジア肺炎 (オウム病を除く)	全県	報告数	-	-	-	-	-	-
		定点当たり	-	-	-	-	-	-
	県域	報告数	-	-	-	-	-	-
		定点当たり	-	-	-	-	-	-
感染性胃腸炎 (ロタウイルス)	全県	報告数	-	-	-	-	-	-
		定点当たり	-	-	-	-	-	-
	県域	報告数	-	-	-	-	-	-
		定点当たり	-	-	-	-	-	-