



神奈川県感染症発生情報 (41週報)

(10月10日～10月16日)

<http://www.eiken.pref.kanagawa.jp/>



今週の注目感染症

- ～マイコプラズマ肺炎～ マイコプラズマ肺炎は肺炎マイコプラズマという細菌の感染により起こる病気です。今週は、例年より多く報告されました。小児や若い人に多くみられ、症状は発熱、全身倦怠感、頭痛、乾いた咳などです。また、肺炎を起こして重症化したり、無菌性髄膜炎、脳炎などを合併したりすることもあります。患者の咳やくしゃみの飛沫を吸い込む飛沫感染や、手指を介した接触感染で広がりますので、手洗い、うがい、咳エチケット（咳が出る場合にマスク着用）に気を付けて予防しましょう。
- ～梅毒～ 性的接触などで感染部位に粘膜や皮膚が接触することによって感染します。早期に診断して治療をすれば完治できる病気ですが、放置をすると脳や心臓に合併症を起こすことがあります。皮膚のしこり、足のつけ根のリンパ節の腫れ、手のひら・足の裏・全身に赤い皮疹などの症状がある場合には、早めに医療機関にご相談ください。

今週の全数把握対象疾患

(当該週の国による集計及び各保健福祉事務所からの報告をもとに期日を決めて集計しているため、集計数が前後することがあります。)

分類	対象疾患	内訳				神奈川県 (今週)	神奈川県 (2016年累計)
		県域	横浜市	川崎市	相模原市		
二類	結核	9	5	6		20	1,300
三類	腸管出血性大腸菌感染症	4	4			8	170
四類	レジオネラ症	1	2	1		4	94
五類	アメーバ赤痢	1				1	78
	劇症型溶血性レンサ球菌感染症	1	2			3	41
	侵襲性肺炎球菌感染症		2			2	168
	水痘(入院例)		2			2	22
	梅毒	2	6			8	221

全数把握対象疾患情報

- 結核20例：年齢群は20歳代1例、30歳代1例、40歳代2例、50歳代2例、60歳代4例、70歳代3例、80歳代5例、90歳代2例、病型は肺結核12例、結核性胸膜炎3例、無症状病原体保有者5例
- 腸管出血性大腸菌感染症8例：年齢群は10歳未満2例、20歳代2例、30歳代2例、50歳代1例、80歳代1例、血清型・毒素型はO157 VT1VT2 2例、O157 VT2 2例、O157 VT型不明 2例、O26 VT1 1例、O血清群不明 VT2 1例、推定感染経路は経口感染4例、動物からの感染1例、不明3例、推定感染地域は神奈川県3例、北海道1例、東京都1例、沖縄県1例、都道府県不明2例
- レジオネラ症4例：年齢群は50歳代1例、60歳代2例、80歳代1例、病型は肺炎型4例、推定感染経路は水系感染3例、不明1例、感染地域は神奈川県3例、都道府県不明1例
- アメーバ赤痢1例：年齢群は30歳代、病型は腸管アメーバ症、推定感染経路は経口感染、推定感染地域はベトナム社会主義共和国
- 劇症型溶血性レンサ球菌感染症3例：年齢群は40歳代2例、70歳代1例、推定感染経路は創傷感染1例、不明2例、推定感染地域は神奈川県3例
- 侵襲性肺炎球菌感染症2例：年齢群は10歳未満1例、70歳代1例、推定感染経路は飛沫・飛沫核感染1例、不明1例、感染地域は神奈川県2例、ワクチン接種歴は不明2例
- 水痘(入院例)2例：年齢群は20歳代1例、60歳代1例、推定感染経路は接触感染2例、感染地域は神奈川県2例、ワクチン接種歴は接種あり1例、不明1例
- 梅毒8例：年齢群は20歳代2例、30歳代4例、50歳代2例、病型は早期顕症梅毒Ⅰ期5例、早期顕症梅毒Ⅱ期2例、無症状病原体保有者1例、推定感染経路は性的接触8例、推定感染地域は神奈川県5例、都道府県不明3例

今週の定点把握対象疾患

- 咽頭結膜熱の定点当たりの報告数は、流行が続いていた鎌倉保健福祉事務所三崎センター管内(1.00)で終息基準値(1)となっています。
- 手足口病の定点当たりの報告数は、小田原保健福祉事務所管内(3.50)、厚木保健福祉事務所管内(2.89)、川崎市(2.03)でやや高くなっています。
- 流行性耳下腺炎の定点当たりの報告数は、平塚保健福祉事務所秦野センター管内(2.00)でやや高くなっています。
- 流行性角結膜炎の定点当たりの報告数は、厚木保健福祉事務所管内(4.33)でやや高くなっています。
- マイコプラズマ肺炎の定点当たりの報告数は、藤沢市(4.00)、厚木保健福祉事務所管内(4.00)、横浜市(3.00)でやや高くなっています。

神奈川県感染症情報センター

神奈川県衛生研究所 企画情報部 衛生情報課

TEL:0467-83-4400(代表)

FAX:0467-89-5211(企画情報部)

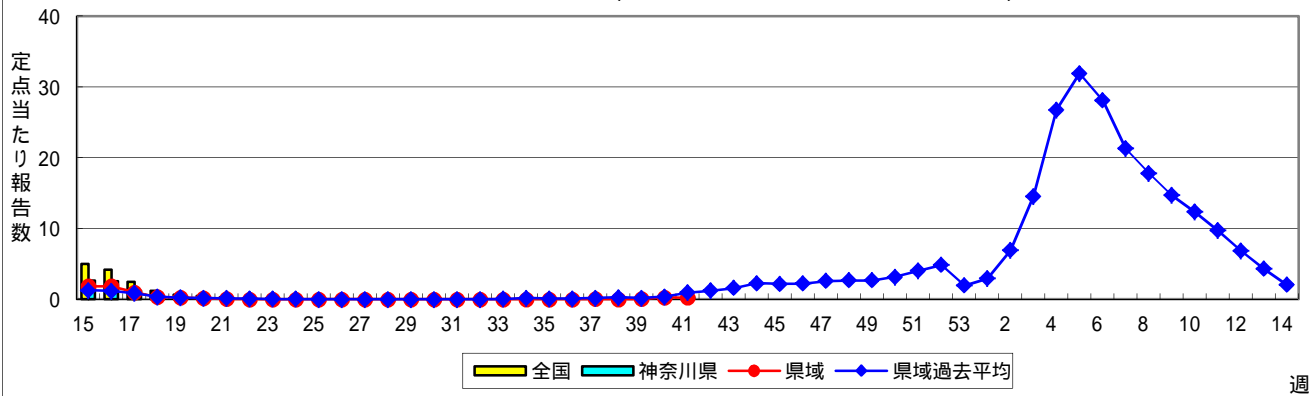
感染症発生動向調査事業は「感染症の予防及び感染症の患者に対する医療に関する法律」によって行われています。

* 県域とは、神奈川県内の市町村のうち横浜市、川崎市、相模原市を除いた地域です。

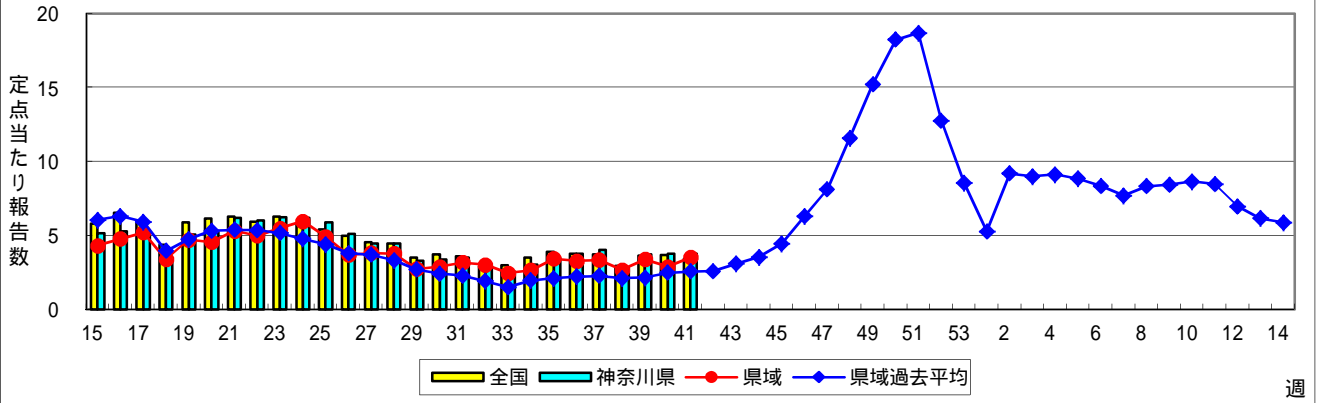
感染症発生動向調査:週報対象疾患の時系列グラフ

疾患名の括弧書きは、一般名称であり、正式名称ではありません。
 神奈川県&県域(横浜市・川崎市・相模原市を除く)のデータです。

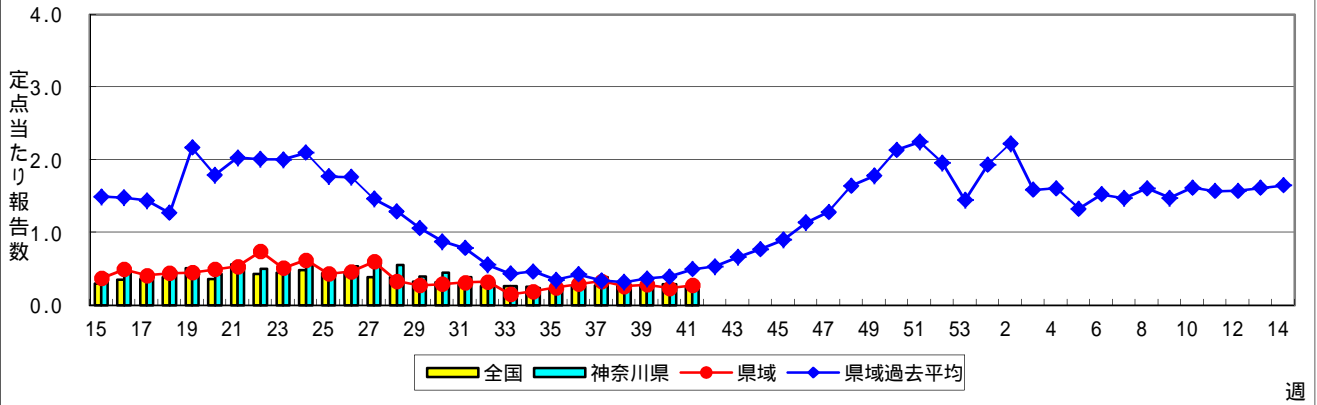
インフルエンザ(高病原性鳥インフルエンザを除く)



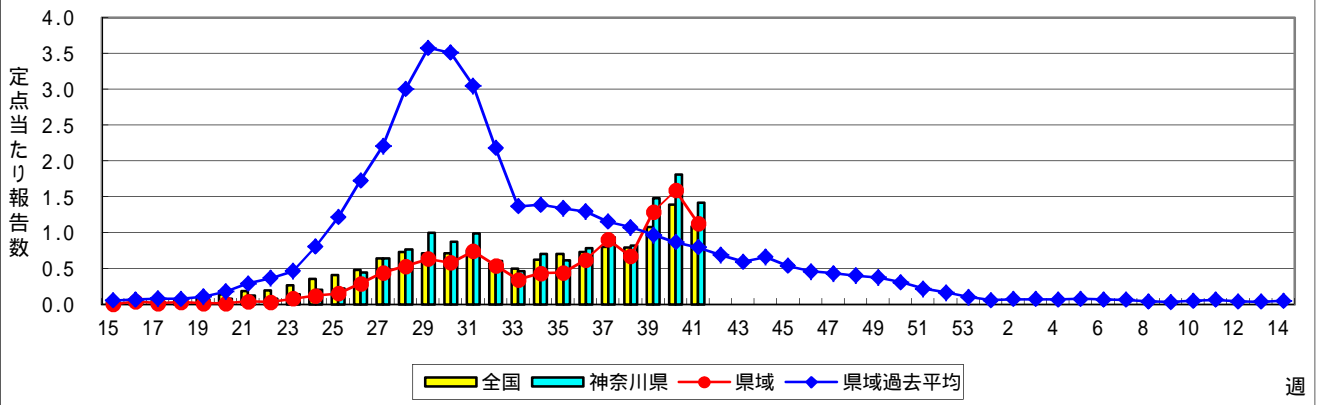
感染性胃腸炎



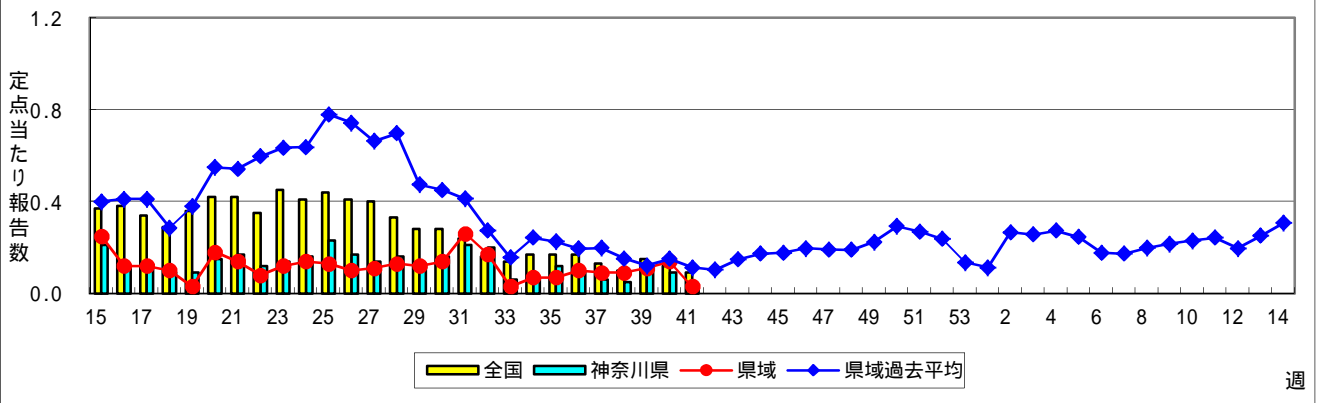
水痘(水ぼうそう)



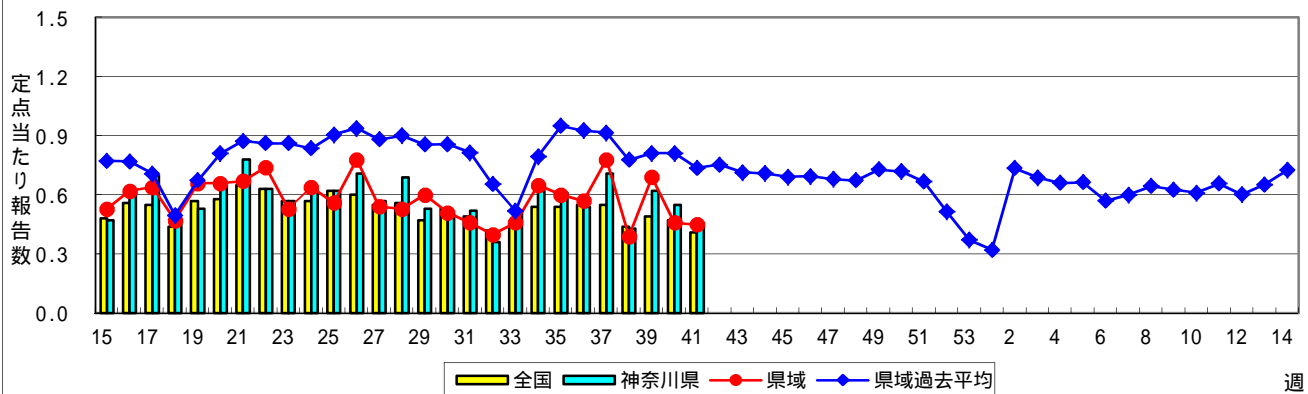
手足口病



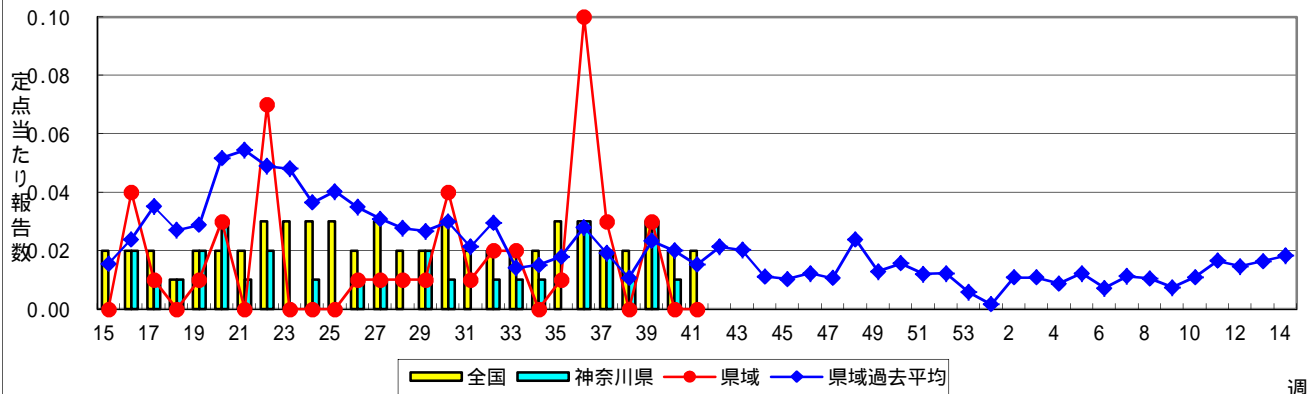
伝染性紅斑(リンゴ病)



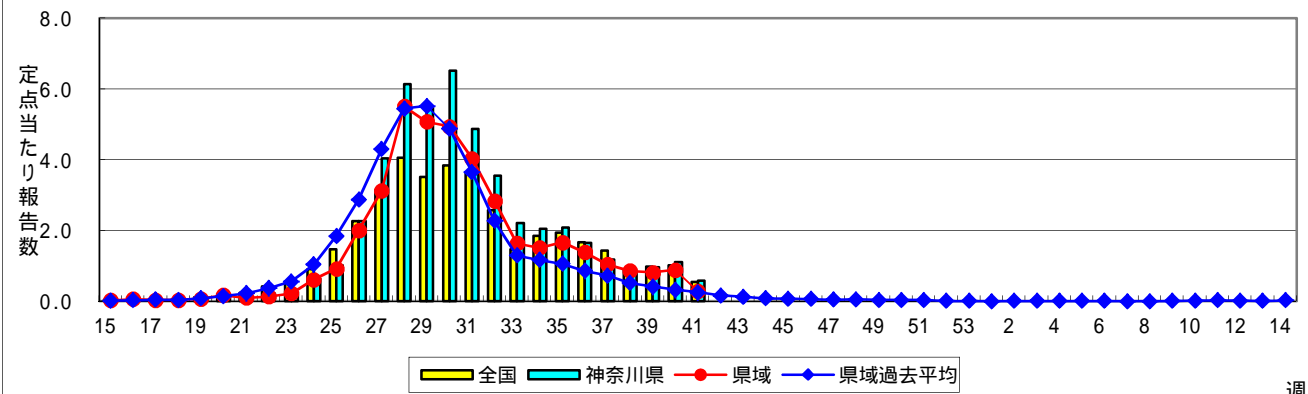
突発性発しん



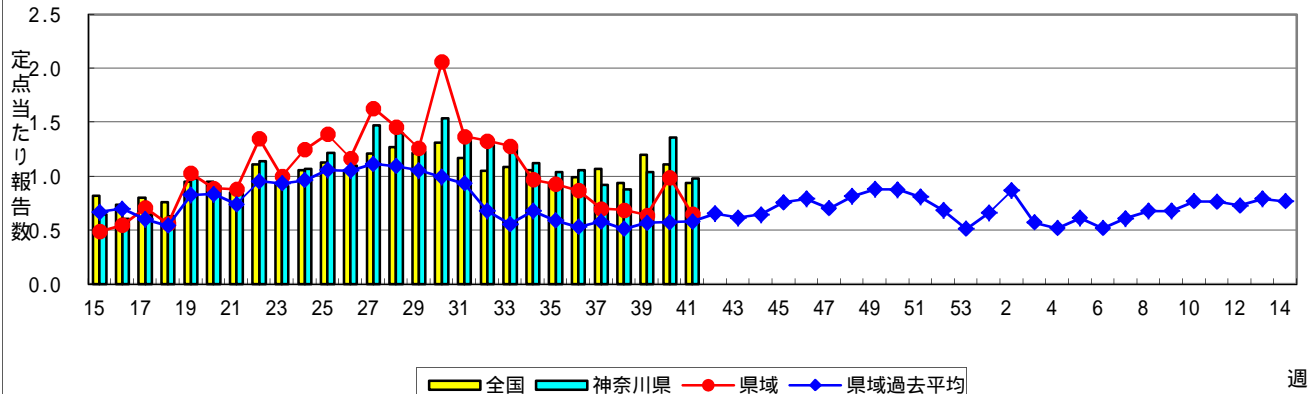
百日咳



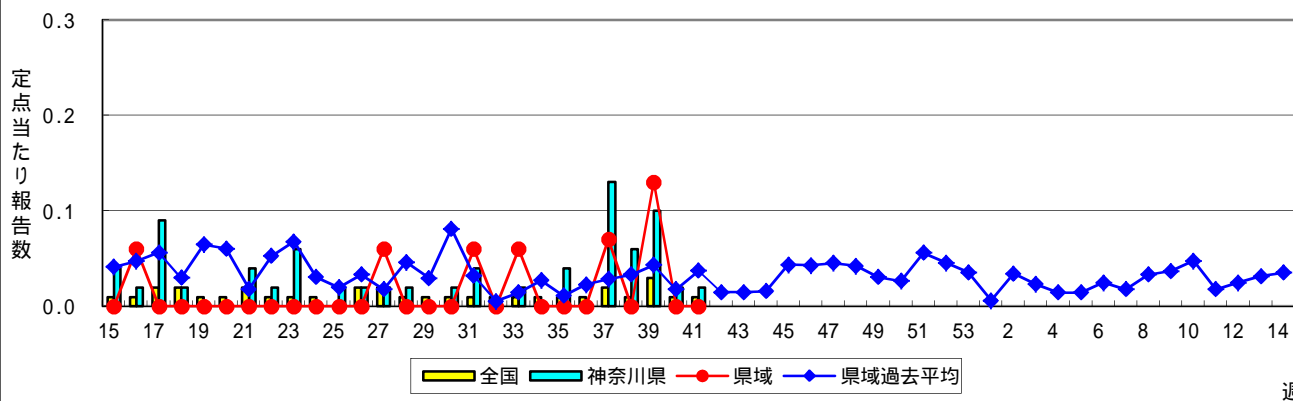
ヘルパンギーナ



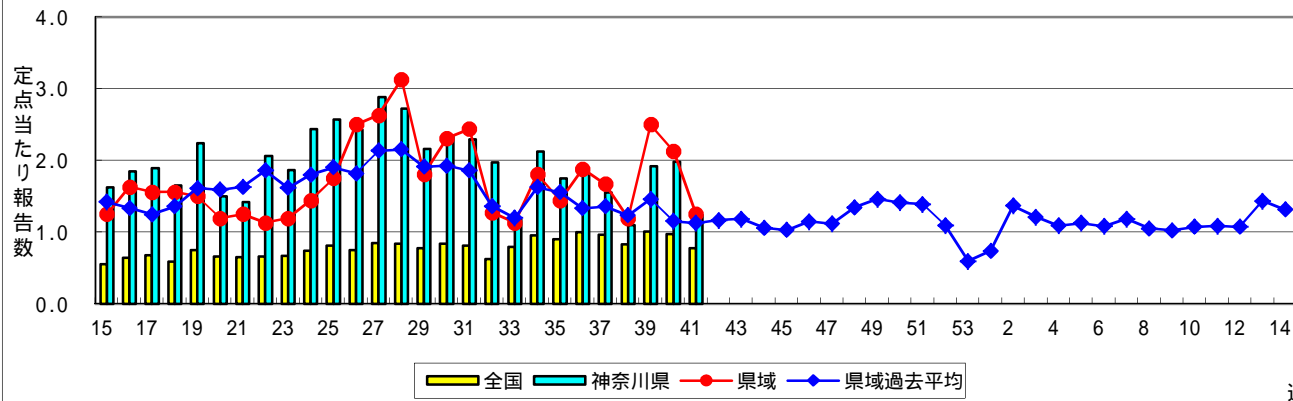
流行性耳下腺炎(おたふくかぜ)



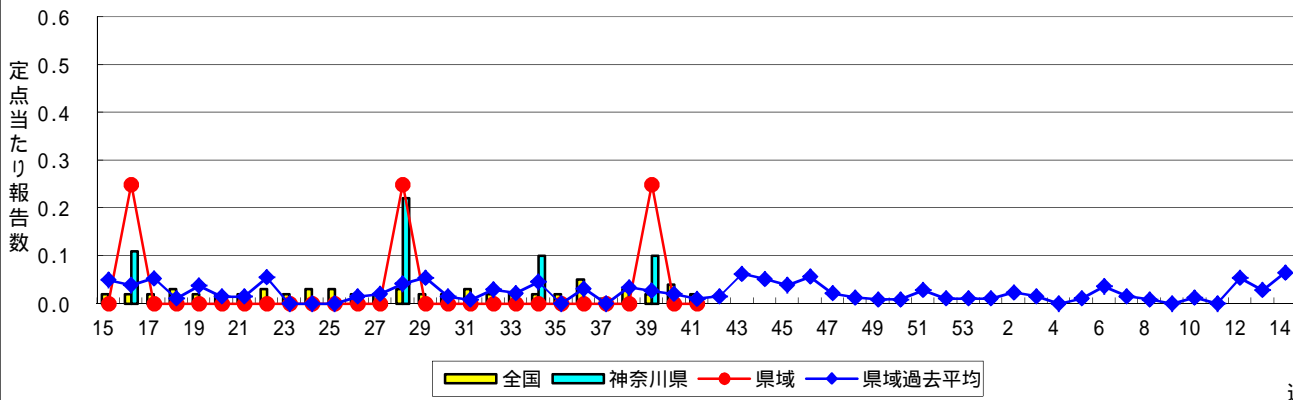
急性出血性結膜炎



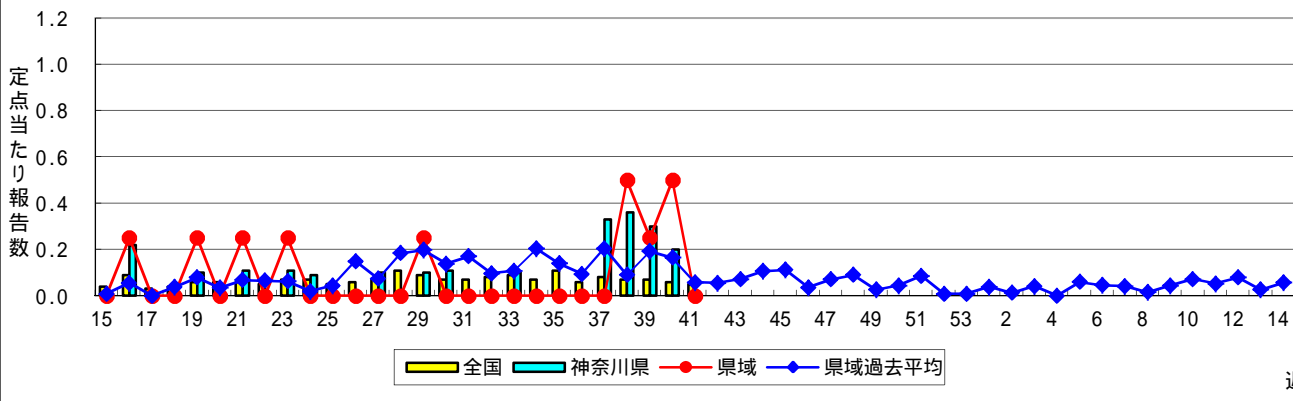
流行性角結膜炎



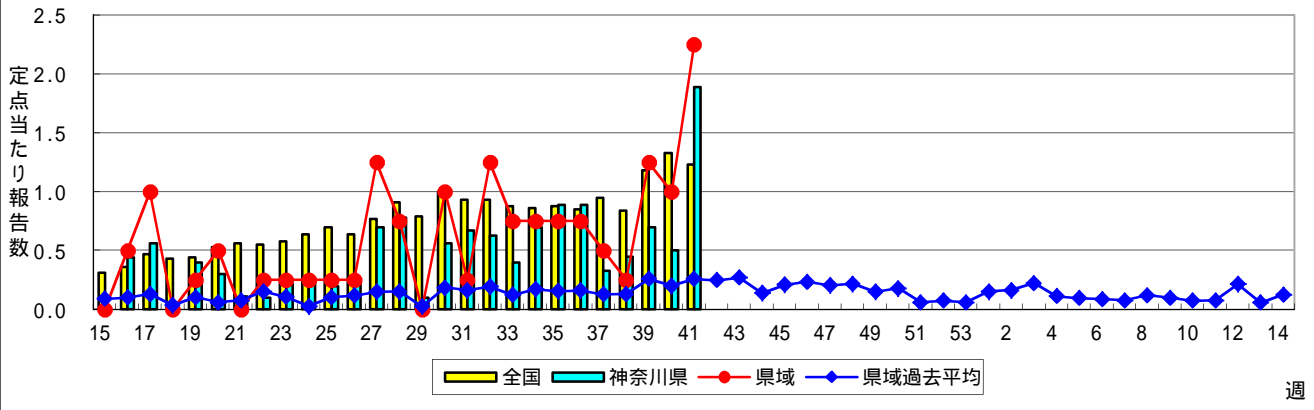
細菌性髄膜炎



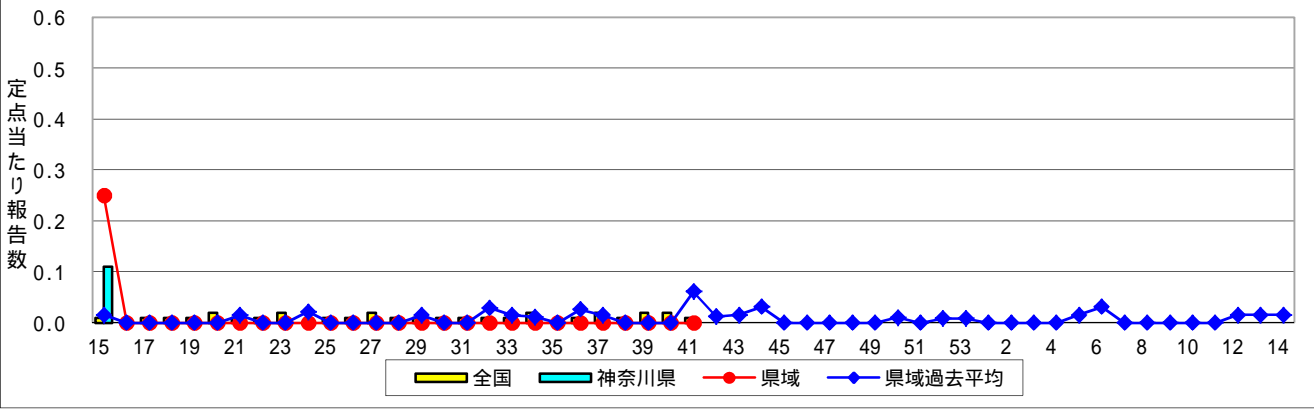
無菌性髄膜炎



マイコプラズマ肺炎



クラミジア肺炎(オウム病を除く)



感染性胃腸炎(ロタウイルス)

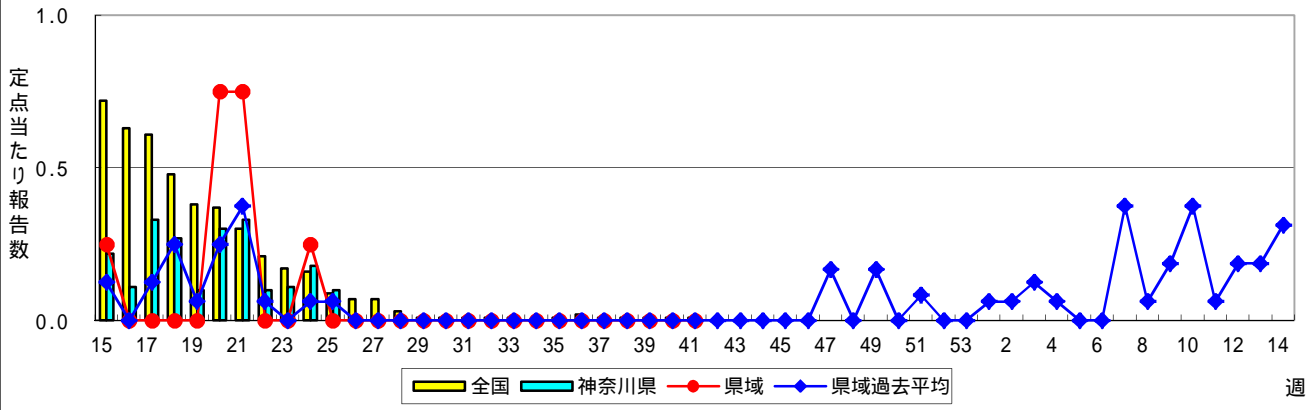


表1 報告数・定点当たり報告数 疾病、政令市・保健所別 (その1)

2016年41週(10月10日～10月16日)

神奈川県	インフルエンザ (高病原性鳥インフルエンザ を除く)		RSウイルス感染症		咽頭結膜熱		A群溶血性レンサ球菌咽頭炎		感染性胃腸炎	
	報告数	定点当たり	報告数	定点当たり	報告数	定点当たり	報告数	定点当たり	報告数	定点当たり
全県	87	0.27	294	1.41	24	0.11	212	1.01	791	3.78
横浜市	47	0.36	120	1.36	11	0.13	60	0.68	289	3.28
川崎市	9	0.15	53	1.47	6	0.17	48	1.33	177	4.92
相模原市	5	0.23	10	0.71	1	0.07	51	3.64	75	5.36
県域 (横浜市、川崎市、相模原市を除く)	26	0.24	111	1.56	6	0.08	53	0.75	250	3.52
横須賀市	3	0.21	11	1.22	-	-	1	0.11	23	2.56
藤沢市	4	0.29	16	1.78	1	0.11	10	1.11	39	4.33
平塚	1	0.09	11	1.57	-	-	2	0.29	18	2.57
平塚 秦野センター	1	0.10	12	2.00	-	-	15	2.50	31	5.17
鎌倉	4	0.40	9	1.50	-	-	6	1.00	21	3.50
鎌倉 三崎センター	1	0.33	-	-	2	1.00	-	-	3	1.50
小田原	5	0.50	10	1.67	-	-	2	0.33	21	3.50
小田原 足柄上センター	1	0.20	1	0.33	-	-	-	-	2	0.67
厚木	3	0.20	34	3.78	1	0.11	10	1.11	44	4.89
厚木 大和センター	3	0.27	2	0.29	1	0.14	6	0.86	31	4.43
茅ヶ崎	-	-	5	0.71	1	0.14	1	0.14	17	2.43

神奈川県	水痘		手足口病		伝染性紅斑		突発性発しん		百日咳	
	報告数	定点当たり	報告数	定点当たり	報告数	定点当たり	報告数	定点当たり	報告数	定点当たり
全県	63	0.30	296	1.42	7	0.03	97	0.46	-	-
横浜市	26	0.30	137	1.56	2	0.02	40	0.45	-	-
川崎市	16	0.44	73	2.03	3	0.08	21	0.58	-	-
相模原市	2	0.14	6	0.43	-	-	4	0.29	-	-
県域 (横浜市、川崎市、相模原市を除く)	19	0.27	80	1.13	2	0.03	32	0.45	-	-
横須賀市	1	0.11	2	0.22	-	-	1	0.11	-	-
藤沢市	3	0.33	9	1.00	1	0.11	4	0.44	-	-
平塚	1	0.14	6	0.86	-	-	3	0.43	-	-
平塚 秦野センター	3	0.50	1	0.17	-	-	7	1.17	-	-
鎌倉	1	0.17	4	0.67	-	-	3	0.50	-	-
鎌倉 三崎センター	-	-	-	-	-	-	2	1.00	-	-
小田原	-	-	21	3.50	-	-	1	0.17	-	-
小田原 足柄上センター	-	-	2	0.67	-	-	-	-	-	-
厚木	3	0.33	26	2.89	1	0.11	4	0.44	-	-
厚木 大和センター	3	0.43	1	0.14	-	-	2	0.29	-	-
茅ヶ崎	4	0.57	8	1.14	-	-	5	0.71	-	-

神奈川県	ヘルパンギーナ		流行性耳下腺炎		急性出血性結膜炎		流行性角結膜炎		細菌性髄膜炎	
	報告数	定点当たり	報告数	定点当たり	報告数	定点当たり	報告数	定点当たり	報告数	定点当たり
全県	124	0.59	204	0.98	1	0.02	62	1.24	-	-
横浜市	80	0.91	95	1.08	1	0.05	15	0.71	-	-
川崎市	21	0.58	45	1.25	-	-	15	1.67	-	-
相模原市	3	0.21	18	1.29	-	-	12	3.00	-	-
県域 (横浜市、川崎市、相模原市を除く)	20	0.28	46	0.65	-	-	20	1.25	-	-
横須賀市	1	0.11	1	0.11	-	-	1	0.50	-	-
藤沢市	5	0.56	5	0.56	-	-	2	1.00	-	-
平塚	1	0.14	5	0.71	-	-	1	0.50	-	-
平塚 秦野センター	2	0.33	12	2.00	-	-	-	-
鎌倉	2	0.33	1	0.17	-	-	-	-
鎌倉 三崎センター	-	-	1	0.50
小田原	1	0.17	-	-	-	-	1	1.00
小田原 足柄上センター	-	-	-	-
厚木	3	0.33	6	0.67	-	-	13	4.33	-	-
厚木 大和センター	1	0.14	8	1.14	-	-	-	-
茅ヶ崎	4	0.57	7	1.00	-	-	2	1.00

表2 報告数・定点当たり報告数、疾病・年齢階級別
(全県及び横浜市・川崎市・相模原市を除く県域) (その1)

2016年41週(10月10日~10月16日)

*表2は、各保健福祉事務所からの最新の報告をもとに作成しているため、国の還元データである表1および表3の数値と一致しないことがあります。

インフルエンザ定点		項目	合計	~5か月	~11か月	1歳	2	3	4	5	6	7	8
インフルエンザ (高病原性鳥インフルエンザを除く)	全国	報告数	1,158	4	10	26	40	51	47	38	42	29	35
		定点当たり	0.24	0.00	0.00	0.01	0.01	0.01	0.01	0.01	0.01	0.01	0.01
	全県	報告数	87	-	1	-	-	1	4	2	7	5	4
		定点当たり	0.27	-	0.00	-	-	0.00	0.01	0.01	0.02	0.02	0.01
	県域	報告数	26	-	-	-	-	-	1	-	3	-	2
		定点当たり	0.24	-	-	-	-	-	0.01	-	0.03	-	0.02

小児科定点		項目	合計	~5か月	~11か月	1歳	2	3	4	5	6	7	8
RSウイルス 感染症	全国	報告数	6,378	1,076	1,396	2,235	972	396	200	60	16	10	4
		定点当たり	2.02	0.34	0.44	0.71	0.31	0.13	0.06	0.02	0.01	0.00	0.00
	全県	報告数	294	70	85	83	33	15	8	-	-	-	-
		定点当たり	1.41	0.33	0.41	0.40	0.16	0.07	0.04	-	-	-	-
	県域	報告数	111	28	29	30	16	3	5	-	-	-	-
		定点当たり	1.56	0.39	0.41	0.42	0.23	0.04	0.07	-	-	-	-
咽頭結膜熱	全国	報告数	668	3	30	167	104	115	80	57	24	22	20
		定点当たり	0.21	0.00	0.01	0.05	0.03	0.04	0.03	0.02	0.01	0.01	0.01
	全県	報告数	24	1	1	1	3	3	6	2	1	1	2
		定点当たり	0.11	0.00	0.00	0.00	0.01	0.01	0.03	0.01	0.00	0.00	0.01
	県域	報告数	6	-	-	-	1	-	2	-	-	1	-
		定点当たり	0.08	-	-	-	0.01	-	0.03	-	-	0.01	-
A群溶血性レンサ球菌咽頭炎	全国	報告数	4,030	6	27	181	249	407	503	484	475	402	287
		定点当たり	1.28	0.00	0.01	0.06	0.08	0.13	0.16	0.15	0.15	0.13	0.09
	全県	報告数	212	-	2	8	10	17	28	29	29	26	22
		定点当たり	1.01	-	0.01	0.04	0.05	0.08	0.13	0.14	0.14	0.12	0.11
	県域	報告数	53	-	-	1	2	4	9	9	7	3	8
		定点当たり	0.75	-	-	0.01	0.03	0.06	0.13	0.13	0.10	0.04	0.11
感染性胃腸炎	全国	報告数	10,825	138	748	1,556	1,227	1,083	1,048	873	732	461	455
		定点当たり	3.43	0.04	0.24	0.49	0.39	0.34	0.33	0.28	0.23	0.15	0.14
	全県	報告数	791	5	47	114	93	77	79	60	62	34	39
		定点当たり	3.78	0.02	0.22	0.55	0.44	0.37	0.38	0.29	0.30	0.16	0.19
	県域	報告数	250	-	7	40	30	26	20	22	18	7	12
		定点当たり	3.52	-	0.10	0.56	0.42	0.37	0.28	0.31	0.25	0.10	0.17
水痘	全国	報告数	821	10	37	74	60	66	104	139	97	87	49
		定点当たり	0.26	0.00	0.01	0.02	0.02	0.02	0.03	0.04	0.03	0.03	0.02
	全県	報告数	63	-	3	8	1	2	5	10	8	8	5
		定点当たり	0.30	-	0.01	0.04	0.00	0.01	0.02	0.05	0.04	0.04	0.02
	県域	報告数	19	-	-	3	1	2	2	-	5	3	1
		定点当たり	0.27	-	-	0.04	0.01	0.03	0.03	-	0.07	0.04	0.01

インフルエンザ定点		項目	9	10-14	15-19	20-29	30-39	40-49	50-59	60-69	70-79	80歳以上
インフルエンザ (高病原性鳥インフルエンザを除く)	全国	報告数	22	150	93	96	138	106	71	59	41	60
		定点当たり	0.00	0.03	0.02	0.02	0.03	0.02	0.01	0.01	0.01	0.01
	全県	報告数	1	18	10	3	10	12	1	3	4	1
		定点当たり	0.00	0.06	0.03	0.01	0.03	0.04	0.00	0.01	0.01	0.00
	県域	報告数	-	7	4	1	3	2	-	1	2	-
		定点当たり	-	0.06	0.04	0.01	0.03	0.02	-	0.01	0.02	-

小児科定点		項目	9	10-14	15-19	20歳以上
RSウイルス 感染症	全国	報告数	3	4	-	6
		定点当たり	0.00	0.00	-	0.00
	全県	報告数	-	-	-	-
		定点当たり	-	-	-	-
	県域	報告数	-	-	-	-
		定点当たり	-	-	-	-
咽頭結膜熱	全国	報告数	12	22	1	11
		定点当たり	0.00	0.01	0.00	0.00
	全県	報告数	-	2	-	1
		定点当たり	-	0.01	-	0.00
	県域	報告数	-	2	-	-
		定点当たり	-	0.03	-	-
A群溶血性レンサ球菌咽頭炎	全国	報告数	233	528	66	182
		定点当たり	0.07	0.17	0.02	0.06
	全県	報告数	11	19	1	10
		定点当たり	0.05	0.09	0.00	0.05
	県域	報告数	4	4	-	2
		定点当たり	0.06	0.06	-	0.03
感染性胃腸炎	全国	報告数	365	970	226	942
		定点当たり	0.12	0.31	0.07	0.30
	全県	報告数	26	61	12	82
		定点当たり	0.12	0.29	0.06	0.39
	県域	報告数	11	25	8	24
		定点当たり	0.15	0.35	0.11	0.34
水痘	全国	報告数	32	49	5	12
		定点当たり	0.01	0.02	0.00	0.00
	全県	報告数	7	4	-	2
		定点当たり	0.03	0.02	-	0.01
	県域	報告数	1	1	-	-
		定点当たり	0.01	0.01	-	-

表2 報告数・定点当たり報告数、疾病・年齢階級別
(全県及び横浜市・川崎市・相模原市を除く県域) (その2)

2016年41週(10月10日～10月16日)

*表2は、各保健福祉事務所からの最新の報告をもとに作成しているため、国の還元データである表1および表3の数値と一致しないことがあります。

小児科定点	項目	合計	～5か月	～11か月	1歳	
手足口病	全国	報告数	3,447	31	388	1,219
		定点当たり	1.09	0.01	0.12	0.39
	全県	報告数	296	-	36	118
		定点当たり	1.42	-	0.17	0.56
	県域	報告数	80	-	9	23
		定点当たり	1.13	-	0.13	0.32
伝染性紅斑	全国	報告数	292	1	12	42
		定点当たり	0.09	0.00	0.00	0.01
	全県	報告数	7	-	2	1
		定点当たり	0.03	-	0.01	0.00
	県域	報告数	2	-	-	-
		定点当たり	0.03	-	-	-
突発性発しん	全国	報告数	1,302	30	481	645
		定点当たり	0.41	0.01	0.15	0.20
	全県	報告数	97	2	31	53
		定点当たり	0.46	0.01	0.15	0.25
	県域	報告数	32	-	13	14
		定点当たり	0.45	-	0.18	0.20
百日咳	全国	報告数	57	4	1	3
		定点当たり	0.02	0.00	0.00	0.00
	全県	報告数	-	-	-	-
		定点当たり	-	-	-	-
	県域	報告数	-	-	-	-
		定点当たり	-	-	-	-
ヘルパンギーナ	全国	報告数	1,734	26	214	454
		定点当たり	0.55	0.01	0.07	0.14
	全県	報告数	124	1	11	22
		定点当たり	0.59	0.00	0.05	0.11
	県域	報告数	20	-	3	3
		定点当たり	0.28	-	0.04	0.04
流行性耳下腺炎	全国	報告数	2,978	1	6	91
		定点当たり	0.94	0.00	0.00	0.03
	全県	報告数	204	-	1	3
		定点当たり	0.98	-	0.00	0.01
	県域	報告数	46	-	1	-
		定点当たり	0.65	-	0.01	-

小児科定点	項目	2	3	4	5	6	7	8	9	10-14	15-19	20歳以上	
手足口病	全国	報告数	560	417	307	188	111	69	40	27	51	1	38
		定点当たり	0.18	0.13	0.10	0.06	0.04	0.02	0.01	0.01	0.02	0.00	0.01
	全県	報告数	42	35	23	15	8	6	3	4	2	-	4
		定点当たり	0.20	0.17	0.11	0.07	0.04	0.03	0.01	0.02	0.01	-	0.02
	県域	報告数	15	11	6	4	3	5	-	2	2	-	-
		定点当たり	0.21	0.15	0.08	0.06	0.04	0.07	-	0.03	0.03	-	-
伝染性紅斑	全国	報告数	26	33	47	41	31	26	11	7	12	1	2
		定点当たり	0.01	0.01	0.01	0.01	0.01	0.01	0.00	0.00	0.00	0.00	0.00
	全県	報告数	-	-	3	-	1	-	-	4	2	-	4
		定点当たり	-	-	0.01	-	0.00	-	-	0.02	0.01	-	0.02
	県域	報告数	-	-	1	-	1	-	-	-	-	-	-
		定点当たり	-	-	0.01	-	0.01	-	-	-	-	-	-
突発性発しん	全国	報告数	105	26	10	3	-	-	1	1	-	-	-
		定点当たり	0.03	0.01	0.00	0.00	-	-	0.00	0.00	-	-	-
	全県	報告数	7	3	1	-	-	-	-	-	-	-	-
		定点当たり	0.03	0.01	0.00	-	-	-	-	-	-	-	-
	県域	報告数	3	1	1	-	-	-	-	-	-	-	-
		定点当たり	0.04	0.01	0.01	-	-	-	-	-	-	-	-
百日咳	全国	報告数	3	2	6	5	2	3	1	2	10	2	13
		定点当たり	0.00	0.00	0.00	0.00	0.00	0.00	0.00	0.00	0.00	0.00	0.00
	全県	報告数	-	-	-	-	-	-	-	-	-	-	-
		定点当たり	-	-	-	-	-	-	-	-	-	-	-
	県域	報告数	-	-	-	-	-	-	-	-	-	-	-
		定点当たり	-	-	-	-	-	-	-	-	-	-	-
ヘルパンギーナ	全国	報告数	271	213	198	138	75	49	31	20	23	3	19
		定点当たり	0.09	0.07	0.06	0.04	0.02	0.02	0.01	0.01	0.01	0.00	0.01
	全県	報告数	16	12	27	26	3	3	-	1	1	-	1
		定点当たり	0.08	0.06	0.13	0.12	0.01	0.01	-	0.00	0.00	-	0.00
	県域	報告数	4	2	4	4	-	-	-	-	-	-	-
		定点当たり	0.06	0.03	0.06	0.06	-	-	-	-	-	-	-
流行性耳下腺炎	全国	報告数	163	331	438	515	418	282	226	165	261	31	50
		定点当たり	0.05	0.10	0.14	0.16	0.13	0.09	0.07	0.05	0.08	0.01	0.02
	全県	報告数	7	10	21	41	30	19	14	20	29	4	5
		定点当たり	0.03	0.05	0.10	0.20	0.14	0.09	0.07	0.10	0.14	0.02	0.02
	県域	報告数	1	5	5	7	4	6	5	4	6	1	1
		定点当たり	0.01	0.07	0.07	0.10	0.06	0.08	0.07	0.06	0.08	0.01	0.01

表2 報告数・定点当たり報告数、疾病・年齢階級別
(全県及び横浜市・川崎市・相模原市を除く県域) (その3)

2016年41週(10月10日～10月16日)

*表2は、各保健福祉事務所からの最新の報告をもとに作成しているため、国の週元データである表1および表3の数値と一致しないことがあります。

眼科定点		項目	合計	～5か月	～11か月	1歳	2	3	4	5	6	7	8
急性出血性結膜炎	全国	報告数	9	-	-	-	1	-	-	-	-	-	-
		定点当たり	0.01	-	-	-	0.00	-	-	-	-	-	-
	県域	報告数	1	-	-	-	-	-	-	-	-	-	-
流行性角結膜炎	全国	報告数	530	5	4	18	14	20	9	21	14	11	8
		定点当たり	0.77	0.01	0.01	0.03	0.02	0.03	0.01	0.03	0.02	0.02	0.01
	県域	報告数	62	-	1	4	1	5	1	3	1	-	3
基幹定点(週報)	全国	報告数	11	1	-	3	1	1	-	-	1	-	-
		定点当たり	0.02	0.00	-	0.01	0.00	0.00	-	-	0.00	-	-
	県域	報告数	-	-	-	-	-	-	-	-	-	-	-
細菌性髄膜炎	全国	報告数	23	5	2	6	1	1	1	1	4	-	-
		定点当たり	0.05	0.01	0.00	0.01	0.00	0.00	0.00	0.00	0.01	-	-
	県域	報告数	-	-	-	-	-	-	-	-	-	-	-
無菌性髄膜炎	全国	報告数	579	5	141	199	122	34	12	13	6	6	9
		定点当たり	1.23	0.01	0.30	0.42	0.26	0.07	0.03	0.03	0.01	0.01	0.02
	県域	報告数	17	-	5	6	2	3	-	-	-	-	1
マイコプラズマ肺炎	全国	報告数	6	-	2	2	1	-	-	-	-	-	-
		定点当たり	0.01	-	0.00	0.00	0.00	-	-	-	-	-	-
	県域	報告数	-	-	-	-	-	-	-	-	-	-	-
クラミジア肺炎(オウム病を除く)	全国	報告数	5	2	-	-	1	-	-	-	-	-	-
		定点当たり	0.01	0.00	-	-	0.00	-	-	-	-	-	-
	県域	報告数	-	-	-	-	-	-	-	-	-	-	-
感染性胃腸炎(ロタウイルス)	全国	報告数	-	-	-	-	-	-	-	-	-	-	-
		定点当たり	-	-	-	-	-	-	-	-	-	-	-
	県域	報告数	-	-	-	-	-	-	-	-	-	-	-

眼科定点		項目	合計	0歳	1-4	5-9	10-14	15-19	20-24	25-29	30-34	35-39	40-44
急性出血性結膜炎	全国	報告数	-	-	-	1	1	3	1	2	1	-	-
		定点当たり	-	-	-	0.00	0.00	0.00	0.00	0.00	0.00	-	-
	県域	報告数	-	-	-	-	-	-	-	-	-	-	-
流行性角結膜炎	全国	報告数	7	15	19	74	115	67	35	38	36	-	-
		定点当たり	0.01	0.02	0.03	0.11	0.17	0.10	0.05	0.05	0.05	-	-
	県域	報告数	1	3	1	9	14	8	3	1	3	-	-
基幹定点(週報)	全国	報告数	-	-	-	-	1	1	-	-	-	-	-
		定点当たり	-	-	-	-	0.00	0.00	-	-	-	-	-
	県域	報告数	-	-	-	-	-	-	-	-	-	-	-
細菌性髄膜炎	全国	報告数	-	-	-	-	-	-	-	-	-	-	-
		定点当たり	-	-	-	-	-	-	-	-	-	-	-
	県域	報告数	-	-	-	-	-	-	-	-	-	-	-
無菌性髄膜炎	全国	報告数	-	-	-	-	1	1	-	-	-	-	-
		定点当たり	-	-	-	-	0.00	0.00	-	-	-	-	-
	県域	報告数	-	-	-	-	-	-	-	-	-	-	-
マイコプラズマ肺炎	全国	報告数	6	3	5	5	2	11	-	-	-	-	-
		定点当たり	0.01	0.01	0.01	0.01	0.00	0.02	-	-	-	-	-
	県域	報告数	-	-	-	-	-	-	-	-	-	-	-
クラミジア肺炎(オウム病を除く)	全国	報告数	1	-	-	-	-	-	-	-	-	-	-
		定点当たり	0.00	-	-	-	-	-	-	-	-	-	-
	県域	報告数	-	-	-	-	-	-	-	-	-	-	-
感染性胃腸炎(ロタウイルス)	全国	報告数	-	-	-	1	-	1	-	-	-	-	-
		定点当たり	-	-	-	0.00	-	0.00	-	-	-	-	-
	県域	報告数	-	-	-	-	-	-	-	-	-	-	-

眼科定点		項目	9	10-14	15-19	20-29	30-39	40-49	50-59	60-69	70歳以上
急性出血性結膜炎	全国	報告数	-	-	-	1	1	3	1	2	-
		定点当たり	-	-	-	0.00	0.00	0.00	0.00	0.00	-
	県域	報告数	-	-	-	-	-	-	-	1	-
流行性角結膜炎	全国	報告数	1	3	1	9	14	8	3	1	3
		定点当たり	0.02	0.06	0.02	0.18	0.28	0.16	0.06	0.02	0.06
	県域	報告数	1	2	1	2	5	1	1	1	1
基幹定点(週報)	全国	報告数	-	-	-	-	-	-	-	-	-
		定点当たり	-	-	-	-	-	-	-	-	-
	県域	報告数	-	-	-	-	0.25	-	-	-	-
細菌性髄膜炎	全国	報告数	-	-	-	-	-	-	-	-	-
		定点当たり	-	-	-	-	-	-	-	-	-
	県域	報告数	-	-	-	-	-	-	-	-	-
無菌性髄膜炎	全国	報告数	-	-	-	-	-	-	-	-	-
		定点当たり	-	-	-	-	-	-	-	-	-
	県域	報告数	-	-	-	-	-	-	-	-	-
マイコプラズマ肺炎	全国	報告数	6	3	5	5	2	11	-	-	-
		定点当たり	0.01	0.01	0.01	0.01	0.00	0.02	-	-	-
	県域	報告数	-	-	-	-	-	-	-	-	-
クラミジア肺炎(オウム病を除く)	全国	報告数	1	-	-	-	-	-	-	-	-
		定点当たり	0.00	-	-	-	-	-	-	-	-
	県域	報告数	-	-	-	-	-	-	-	-	-
感染性胃腸炎(ロタウイルス)	全国	報告数	-	-	-	1	-	1	-	-	-
		定点当たり	-	-	-	0.00	-	0.00	-	-	-
	県域	報告数	-	-	-	-	-	-	-	-	-

基幹定点(週報)		項目	45-49	50-54	55-59	60-64	65-69	70歳以上
細菌性髄膜炎	全国	報告数	-	1	1	-	1	1
		定点当たり	-	0.00	0.00	-	0.00	0.00
	県域	報告数	-	-	-	-	-	-
無菌性髄膜炎	全国	報告数	-	-	-	-	-	-
		定点当たり	-	-	-	-	-	-
	県域	報告数	-	-	-	-	-	-
マイコプラズマ肺炎	全国	報告数	6	3	5	5	2	11
		定点当たり	0.01	0.01	0.01	0.01	0.00	0.02
	県域	報告数	-	-	-	-	-	-
クラミジア肺炎(オウム病を除く)	全国	報告数	1	-	-	-	-	-
		定点当たり	0.00	-	-	-	-	-
	県域	報告数	-	-	-	-	-	-
感染性胃腸炎(ロタウイルス)	全国	報告数	-	-	-	1	-	1
		定点当たり	-	-	-	0.00	-	0.00
	県域	報告数	-	-	-	-	-	-

表3 5週前～今週の推移 (その1)
(全県及び横浜市・川崎市・相模原市を除く県域)

2016年41週(10月10日～10月16日)

疾病名	項目		5週前	4週前	3週前	2週前	1週前	今週
			36週	37週	38週	39週	40週	41週
			(09月05日 ～09月11 日)	(09月12日 ～09月18 日)	(09月19日 ～09月25 日)	(09月26日 ～10月02 日)	(10月03日 ～10月09 日)	(10月10日 ～10月16 日)
インフルエンザ (高病原性鳥インフル ンザを除く)	全県	報告数	20	36	26	51	82	87
		定点当たり	0.06	0.12	0.08	0.16	0.26	0.27
	県域	報告数	5	6	5	9	30	26
		定点当たり	0.04	0.05	0.04	0.08	0.27	0.24
RSウイルス 感染症	全県	報告数	237	382	323	373	382	294
		定点当たり	1.16	1.90	1.58	1.77	1.87	1.41
	県域	報告数	67	105	99	131	118	111
		定点当たり	0.97	1.52	1.41	1.82	1.69	1.56
咽頭結膜熱	全県	報告数	35	39	40	51	42	24
		定点当たり	0.17	0.19	0.20	0.24	0.21	0.11
	県域	報告数	12	14	10	15	12	6
		定点当たり	0.17	0.20	0.14	0.21	0.17	0.08
A群溶血性レ ンサ球菌咽頭 炎	全県	報告数	235	276	236	287	304	212
		定点当たり	1.15	1.37	1.16	1.36	1.49	1.01
	県域	報告数	57	73	76	76	87	53
		定点当たり	0.83	1.06	1.09	1.06	1.24	0.75
感染性胃腸炎	全県	報告数	773	808	577	790	764	791
		定点当たり	3.79	4.02	2.83	3.74	3.75	3.78
	県域	報告数	227	231	187	244	202	250
		定点当たり	3.29	3.35	2.67	3.39	2.89	3.52
水痘	全県	報告数	51	77	57	66	60	63
		定点当たり	0.25	0.38	0.28	0.31	0.29	0.30
	県域	報告数	20	23	18	20	16	19
		定点当たり	0.29	0.33	0.26	0.28	0.23	0.27
手足口病	全県	報告数	159	186	167	313	370	296
		定点当たり	0.78	0.93	0.82	1.48	1.81	1.42
	県域	報告数	43	62	47	93	111	80
		定点当たり	0.62	0.90	0.67	1.29	1.59	1.13
伝染性紅斑	全県	報告数	18	12	11	23	18	7
		定点当たり	0.09	0.06	0.05	0.11	0.09	0.03
	県域	報告数	7	6	6	8	10	2
		定点当たり	0.10	0.09	0.09	0.11	0.14	0.03
突発性発しん	全県	報告数	111	142	87	131	113	97
		定点当たり	0.54	0.71	0.43	0.62	0.55	0.46
	県域	報告数	39	54	27	50	32	32
		定点当たり	0.57	0.78	0.39	0.69	0.46	0.45

表3 5週前～今週の推移 (その2)
(全県及び横浜市・川崎市・相模原市を除く県域)

2016年41週(10月10日～10月16日)

疾病名	項目		5週前	4週前	3週前	2週前	1週前	今週
			36週	37週	38週	39週	40週	41週
			(09月05日 ～09月11 日)	(09月12日 ～09月18 日)	(09月19日 ～09月25 日)	(09月26日 ～10月02 日)	(10月03日 ～10月09 日)	(10月10日 ～10月16 日)
百日咳	全県	報告数	7	4	2	6	2	-
		定点当たり	0.03	0.02	0.01	0.03	0.01	-
	県域	報告数	7	2	-	2	-	-
		定点当たり	0.10	0.03	-	0.03	-	-
ヘルパンギーナ	全県	報告数	339	238	163	204	226	124
		定点当たり	1.66	1.18	0.80	0.97	1.11	0.59
	県域	報告数	96	72	60	59	62	20
		定点当たり	1.39	1.04	0.86	0.82	0.89	0.28
流行性耳下腺炎	全県	報告数	216	185	180	220	277	204
		定点当たり	1.06	0.92	0.88	1.04	1.36	0.98
	県域	報告数	60	48	48	46	69	46
		定点当たり	0.87	0.70	0.69	0.64	0.99	0.65
急性出血性結膜炎	全県	報告数	-	6	3	5	1	1
		定点当たり	-	0.13	0.06	0.10	0.02	0.02
	県域	報告数	-	1	-	2	-	-
		定点当たり	-	0.07	-	0.13	-	-
流行性角結膜炎	全県	報告数	89	73	54	96	91	62
		定点当たり	1.82	1.55	1.10	1.92	1.98	1.24
	県域	報告数	30	25	19	40	34	20
		定点当たり	1.88	1.67	1.19	2.50	2.13	1.25
細菌性髄膜炎	全県	報告数	-	-	-	1	-	-
		定点当たり	-	-	-	0.10	-	-
	県域	報告数	-	-	-	1	-	-
		定点当たり	-	-	-	0.25	-	-
無菌性髄膜炎	全県	報告数	-	3	4	3	2	-
		定点当たり	-	0.33	0.36	0.30	0.20	-
	県域	報告数	-	-	2	1	2	-
		定点当たり	-	-	0.50	0.25	0.50	-
マイコプラズマ肺炎	全県	報告数	8	3	5	7	5	17
		定点当たり	0.89	0.33	0.45	0.70	0.50	1.89
	県域	報告数	3	2	1	5	4	9
		定点当たり	0.75	0.50	0.25	1.25	1.00	2.25
クラミジア肺炎 (オウム病を除く)	全県	報告数	-	-	-	-	-	-
		定点当たり	-	-	-	-	-	-
	県域	報告数	-	-	-	-	-	-
		定点当たり	-	-	-	-	-	-
感染性胃腸炎 (ロタウイルス)	全県	報告数	-	-	-	-	-	-
		定点当たり	-	-	-	-	-	-
	県域	報告数	-	-	-	-	-	-
		定点当たり	-	-	-	-	-	-