

神奈川県感染症発生情報 (40週報)

(10月3日～10月9日)

<http://www.eiken.pref.kanagawa.jp/>

今週の注目感染症

～手足口病～ 手足口病は手・足・口などに現れる水泡性の発疹が特徴の急性ウイルス性感染症で、主に夏に流行しますが、今年は秋になっても流行が続き例年より高い状況にあります。こまめな手洗い、くしゃみ、咳エチケットを心がけましょう。

今週の全数把握対象疾患

(当該週の国による集計及び各保健福祉事務所からの報告をもとに期日を決めて集計しているため、集計数が前後することがあります。)

分類	対象疾患	内訳				神奈川県 (今週)	神奈川県 (2016年累計)
		県域	横浜市	川崎市	相模原市		
二類	結核	5	3	4	1	13	1,268
三類	腸管出血性大腸菌感染症	2	1			3	161
四類	E型肝炎	1				1	25
	デング熱	1				1	22
	マラリア	1				1	4
	レジオネラ症	1	2	1		4	90
五類	ウイルス性肝炎	1				1	15
	急性脳炎			1		1	58
	劇症型溶血性レンサ球菌感染症	1				1	38
	ジアルジア症	1				1	3
	侵襲性肺炎球菌感染症	1	2			3	167
	梅毒		2			2	211
	風しん	1				1	9

全数把握対象疾患情報

- ・結核13例：年齢群は30歳代2例、50歳代2例、60歳代3例、70歳代4例、80歳代2例、病型は肺結核9例、無症状病原体保有者4例
- ・腸管出血性大腸菌感染症3例：年齢群は20歳代3例、血清型・毒素型はO157 VT1VT2 1例、O157 VT2 1例、O157 型不明 1例、推定感染経路は経口感染2例、不明1例、推定感染地域は神奈川県2例、都道府県不明1例
- ・E型肝炎1例：年齢群は40歳代、推定感染経路は不明、推定感染地域はマレーシア
- ・デング熱1例：年齢群は40歳代、病型はデング熱、推定感染経路は動物・蚊・昆虫等からの感染、推定感染地域はインドネシア共和国
- ・マラリア1例：年齢群は30歳代、推定感染経路は蚊からの感染、推定感染地域バキスタン
- ・レジオネラ症4例：年齢群は60歳代4例、病型は肺炎型4例、推定感染経路は水系感染1例、塵埃感染1例、不明2例、感染地域は神奈川県4例
- ・ウイルス性肝炎1例：年齢群は40歳代、病型はC型、推定感染経路は不明、推定感染地域は神奈川県
- ・急性脳症1例：年齢群は10歳未満、病型は病原体不明、推定感染経路は不明、推定感染地域は都道府県不明
- ・劇症型溶血性レンサ球菌感染症1例：年齢群は80歳代、推定感染経路は接触感染、推定感染地域は神奈川県
- ・ジアルジア症1例：年齢群は40歳代、推定感染経路経口感染、推定感染地域はインド
- ・侵襲性肺炎球菌感染症3例：年齢群は60歳代1例、70歳代1例、90歳代1例、推定感染経路は飛沫・飛沫核感染1例、不明2例、感染地域は神奈川県3例、ワクチン接種歴は接種なし3例
- ・梅毒2例：年齢群は30歳代1例、40歳代1例、病型は早期顕症梅毒I期1例、早期顕症梅毒II期1例、推定感染経路は性的接触2例、推定感染地域は神奈川県1例、都道府県不明1例
- ・風疹1例：年齢群は40歳代、推定感染経路は不明、推定感染地域は神奈川県

今週の定点把握対象疾患

- ・咽頭結膜熱の定点当たりの報告数は、20週から鎌倉保健福祉事務所三崎センター管内(3.00)で流行が続いています(終息基準値1)。
- ・A群溶血性レンサ球菌咽頭炎の定点当たりの報告数は、平塚保健福祉事務所秦野センター管内(4.50)でやや高くなっています。
- ・手足口病の定点当たりの報告数は、小田原保健福祉事務所(5.00)、茅ヶ崎保健福祉事務所管内(2.57)、川崎市(2.97)、藤沢市(2.00)でやや高くなっています。
- ・流行性角結膜炎の定点当たりの報告数は、厚木保健福祉事務所管内(8.00)、相模原市(6.00)でやや高くなっています。
- ・ヘルパンギーナの定点当たりの報告数は茅ヶ崎保健福祉事務所管内(2.00)で、やや高くなっています。
- ・流行性耳下腺炎の定点当たりの報告数は茅ヶ崎保健福祉事務所管内(2.86)で、やや高くなっています。

神奈川県感染症情報センター

神奈川県衛生研究所 企画情報部 衛生情報課

TEL:0467-83-4400(代表)

FAX:0467-89-5211(企画情報部)

感染症発生動向調査事業は「感染症の予防及び感染症の患者に対する医療に関する法律」によって行われています。

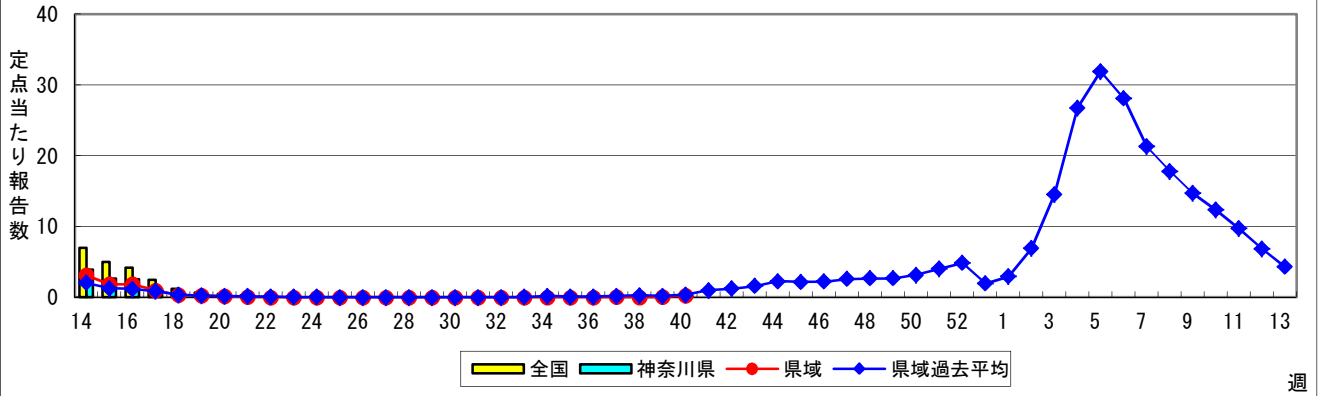
*県域とは、神奈川県内の市町村のうち横浜市、川崎市、相模原市を除いた地域です。

感染症発生動向調査:週報対象疾患の時系列グラフ

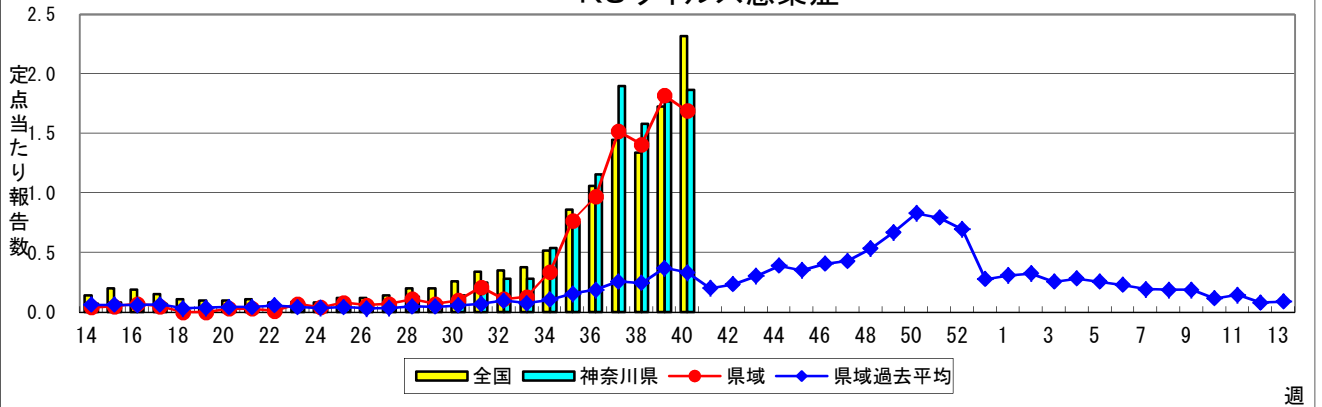
※疾患名の括弧書きは、一般名称であり、正式名称ではありません。

※神奈川県&県域(横浜市・川崎市・相模原市を除く)のデータです。

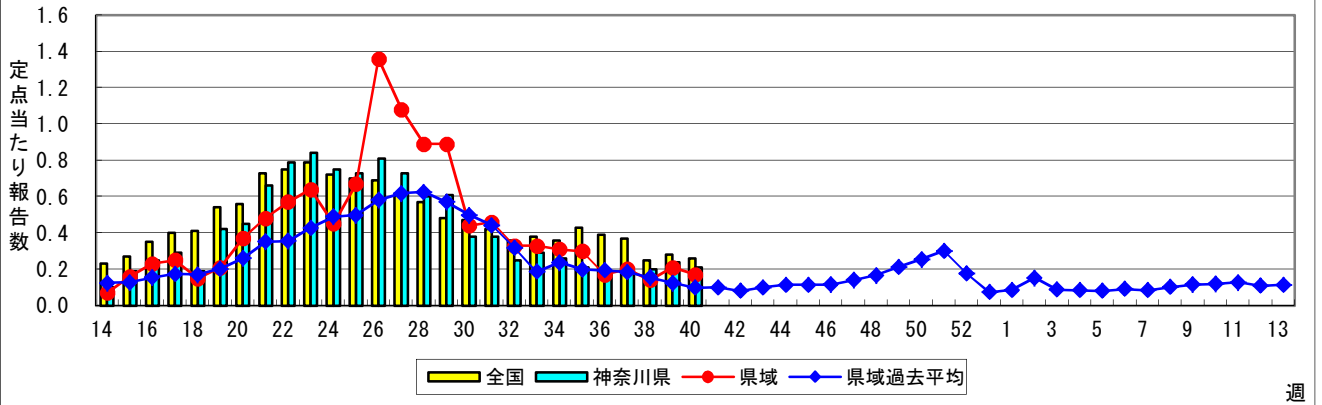
インフルエンザ(高病原性鳥インフルエンザを除く)



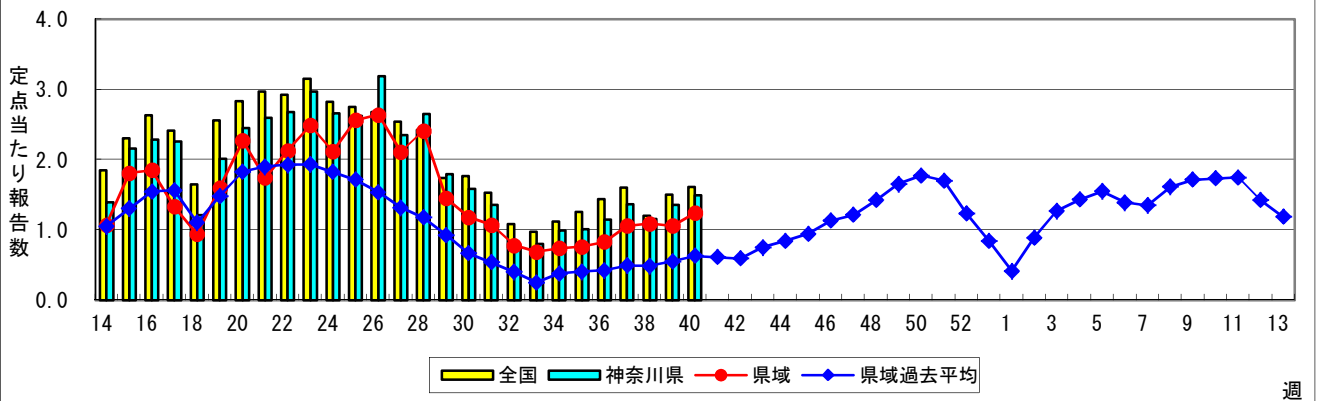
RSウイルス感染症



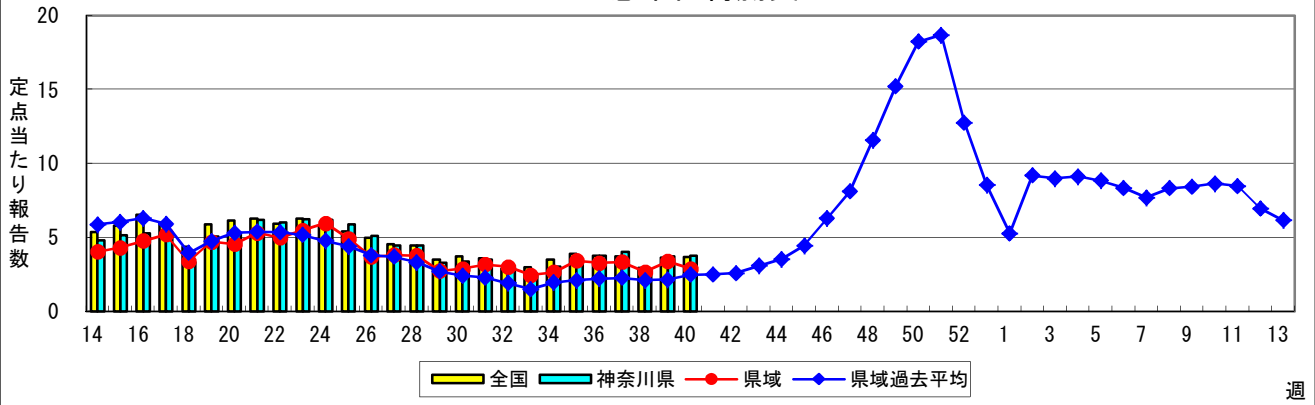
咽頭結膜熱(プール熱)



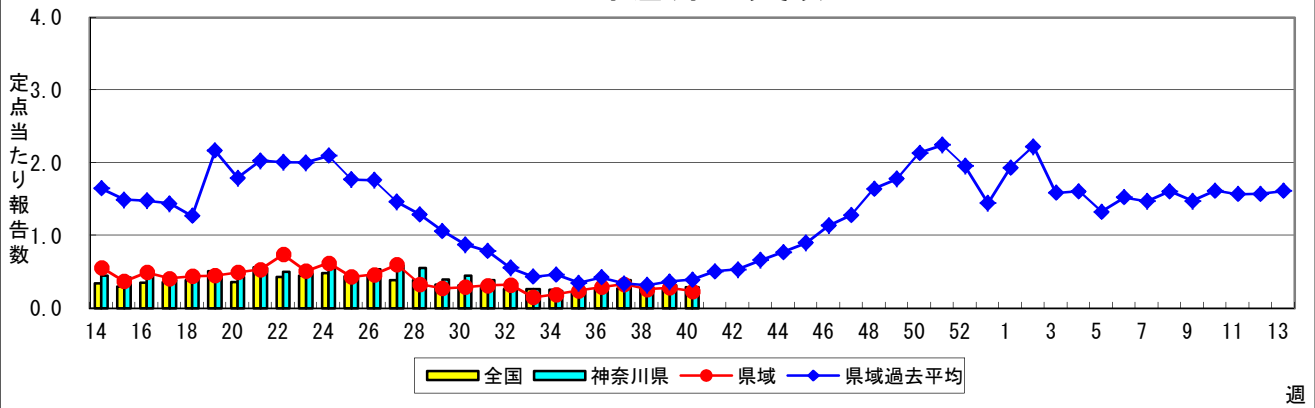
A群溶血性レンサ球菌咽頭炎



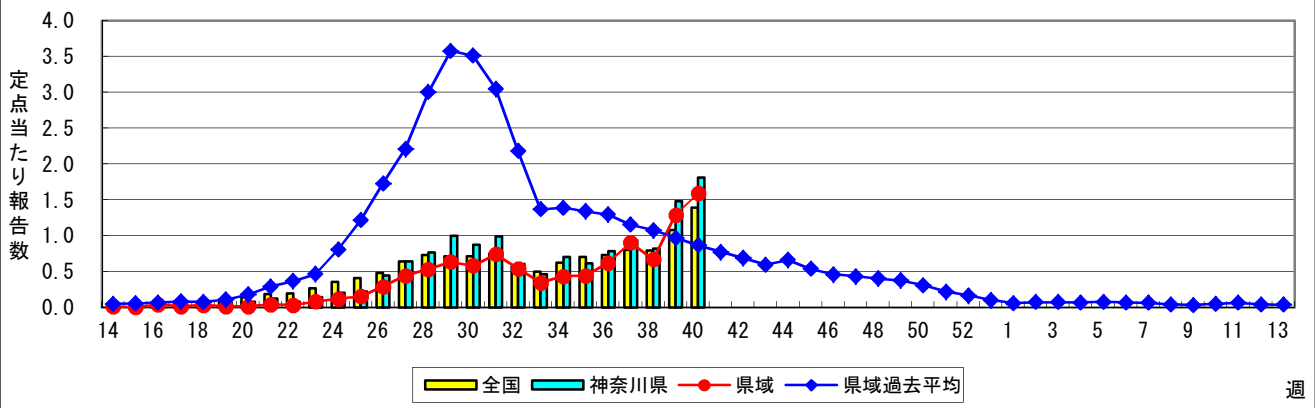
感染性胃腸炎



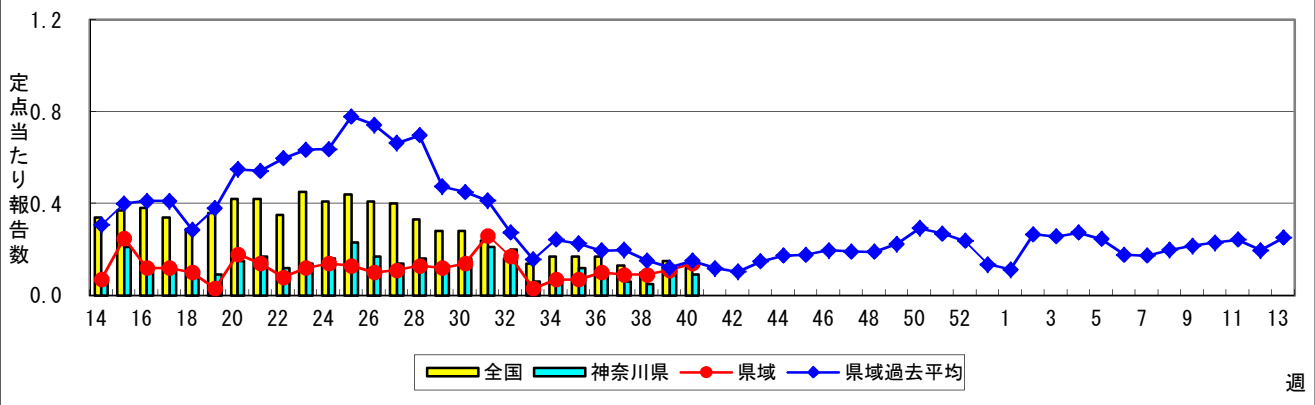
水痘(水ぼうそう)



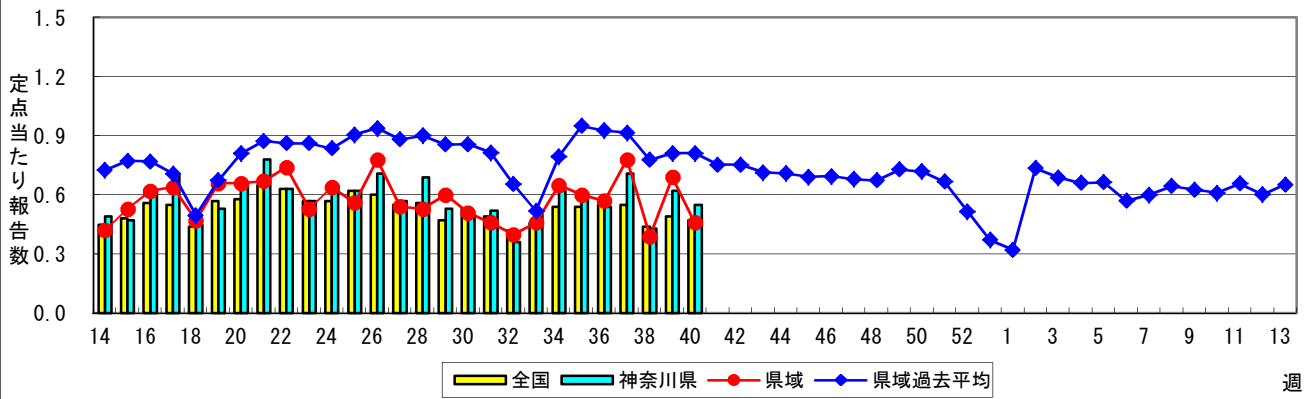
手足口病



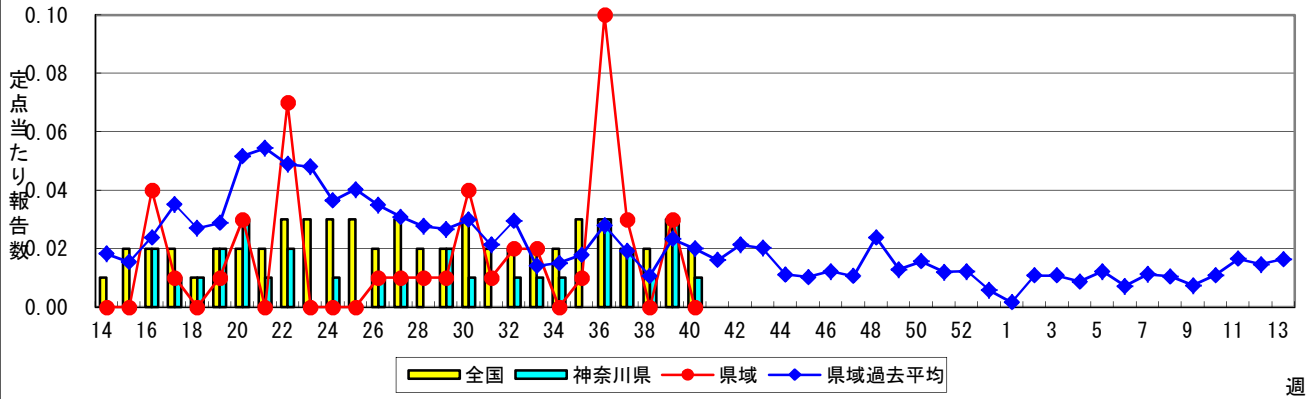
伝染性紅斑(リンゴ病)



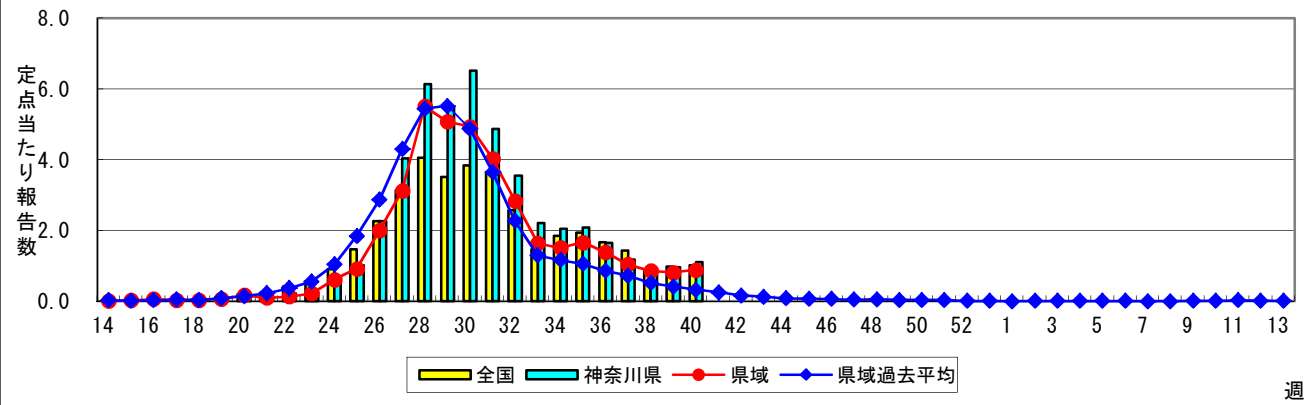
突発性発しん



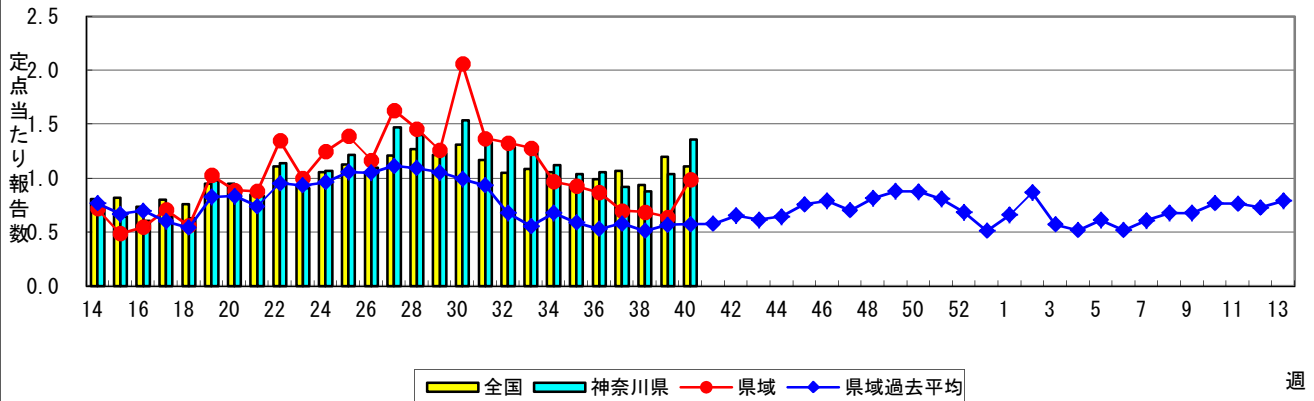
百日咳



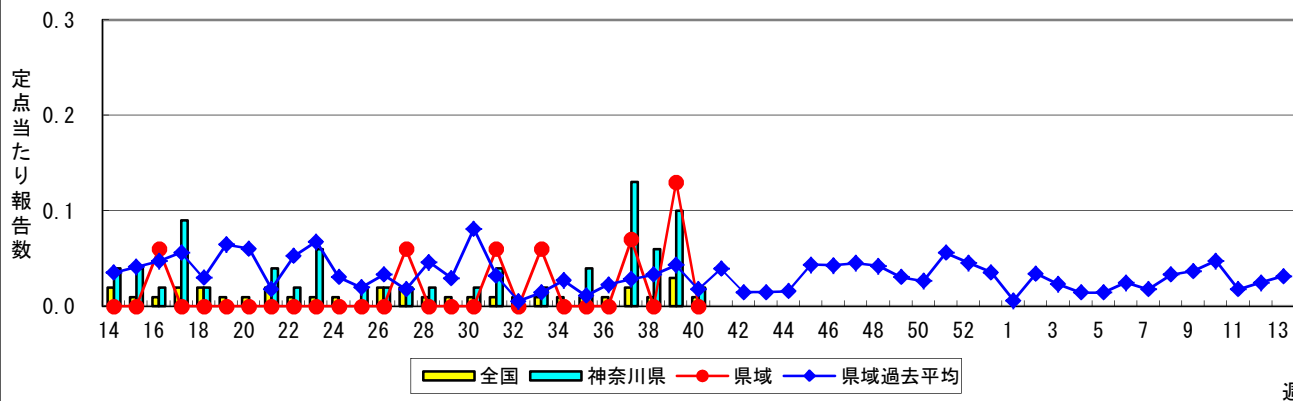
ヘルパンギーナ



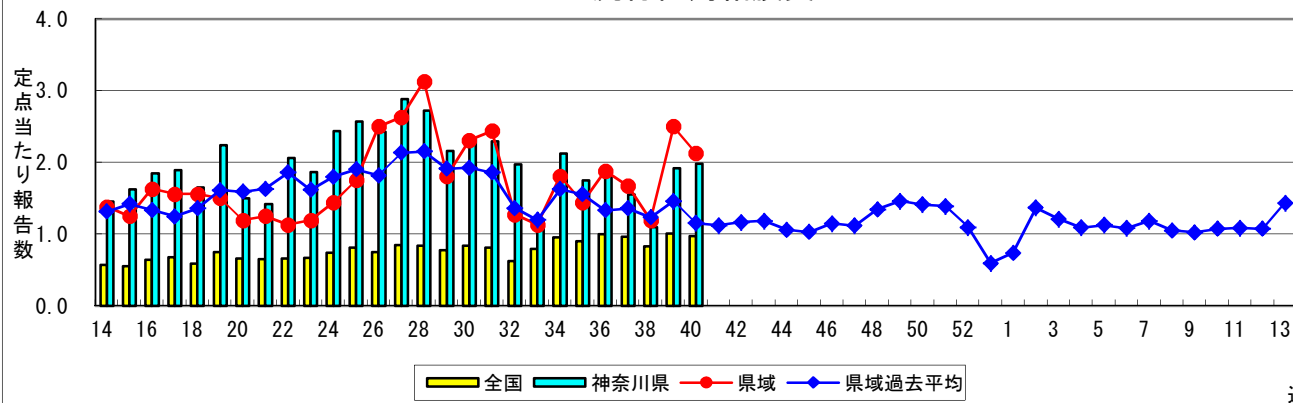
流行性耳下腺炎(おたふくかぜ)



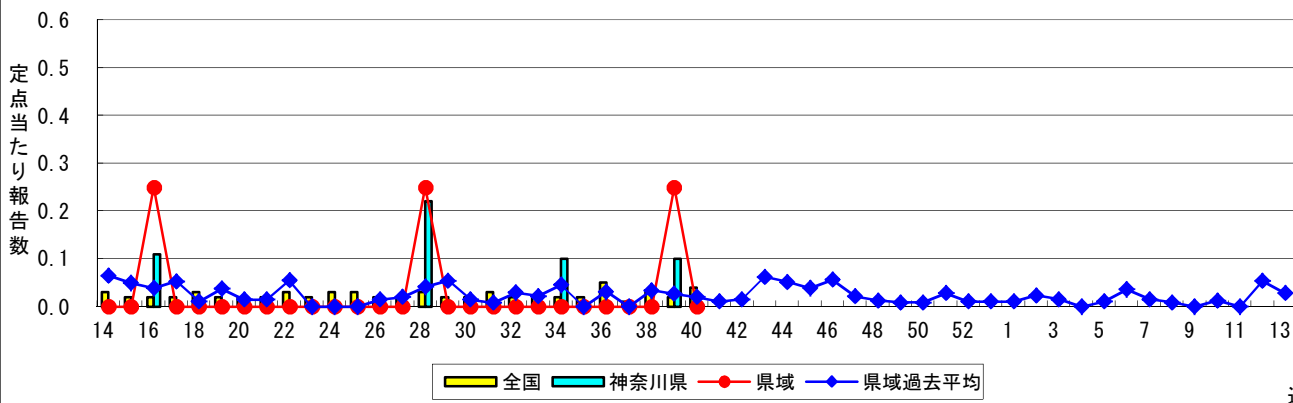
急性出血性結膜炎



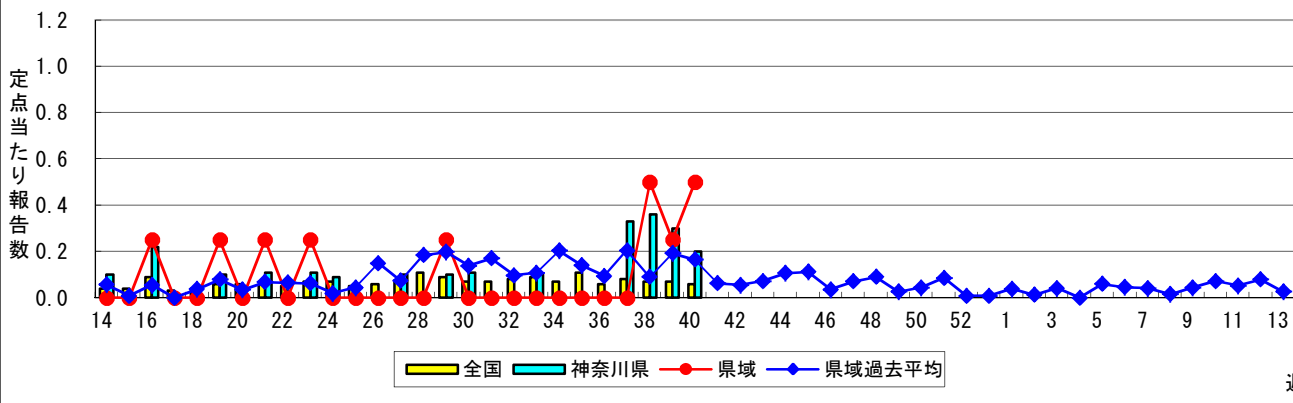
流行性角結膜炎



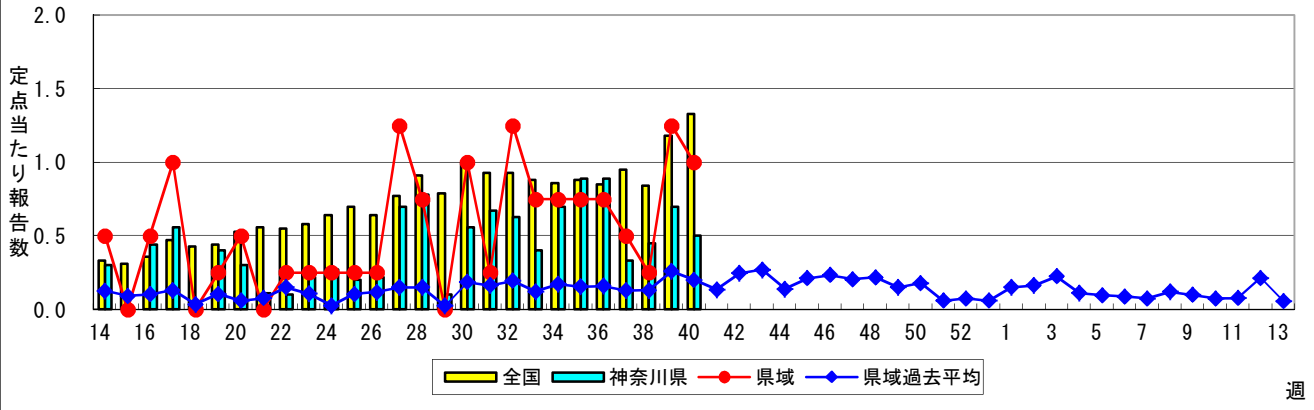
細菌性髄膜炎



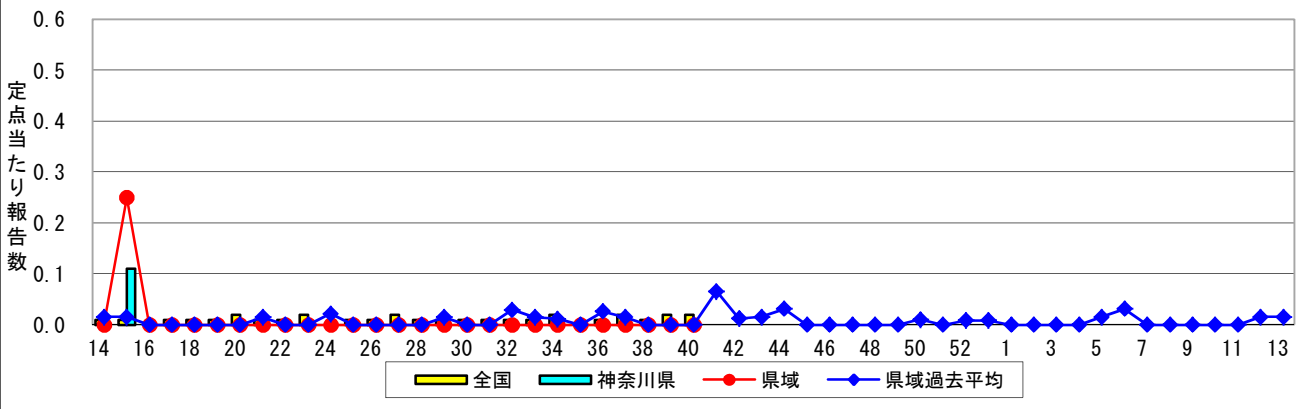
無菌性髄膜炎



マイコプラズマ肺炎



クラミジア肺炎(オウム病を除く)



感染性胃腸炎(ロタウイルス)

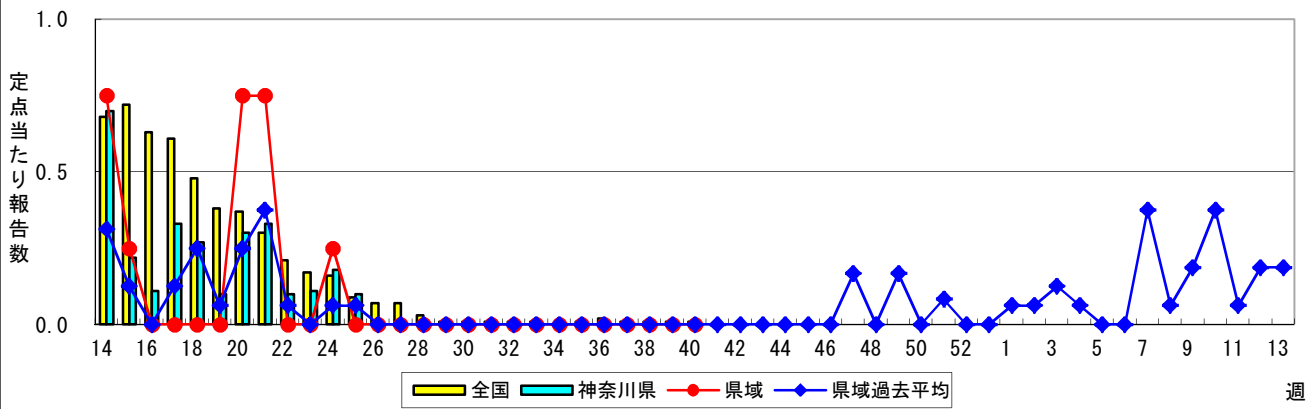


表1 報告数・定点当たり報告数 疾病、政令市・保健所別 (その1)

2016年40週(10月03日~10月09日)

神奈川県	インフルエンザ (高病原性鳥インフルエンザ を除く)		RSウイルス感染症		咽頭結膜熱		A群溶血性レンサ球菌咽頭炎		感染性胃腸炎	
	報告数	定点当たり	報告数	定点当たり	報告数	定点当たり	報告数	定点当たり	報告数	定点当たり
全県	82	0.26	382	1.87	42	0.21	304	1.49	764	3.75
横浜市	37	0.29	158	1.88	15	0.18	102	1.21	281	3.35
川崎市	10	0.17	97	2.69	13	0.36	65	1.81	193	5.36
相模原市	5	0.23	9	0.64	2	0.14	50	3.57	88	6.29
県域 <small>(横浜市、川崎市、相模原市を除く)</small>	30	0.27	118	1.69	12	0.17	87	1.24	202	2.89
横須賀市	4	0.29	16	1.78	-	-	2	0.22	17	1.89
藤沢市	1	0.07	15	1.67	1	0.11	11	1.22	28	3.11
平塚	1	0.09	12	1.71	1	0.14	5	0.71	5	0.71
平塚 秦野センター	2	0.20	6	1.00	2	0.33	27	4.50	28	4.67
鎌倉	16	1.60	19	3.17	-	-	16	2.67	23	3.83
鎌倉 三崎センター	-	-	-	-	6	3.00	-	-	-	-
小田原	1	0.10	15	2.50	-	-	11	1.83	18	3.00
小田原 足柄上センター	-	-	-	-	-	-	1	0.33	2	0.67
厚木	4	0.27	24	2.67	1	0.11	7	0.78	42	4.67
厚木 大和センター	1	0.10	3	0.50	1	0.17	3	0.50	31	5.17
茅ヶ崎	-	-	8	1.14	-	-	4	0.57	8	1.14

神奈川県	水痘		手足口病		伝染性紅斑		突発性発しん		百日咳	
	報告数	定点当たり	報告数	定点当たり	報告数	定点当たり	報告数	定点当たり	報告数	定点当たり
全県	60	0.29	370	1.81	18	0.09	113	0.55	2	0.01
横浜市	27	0.32	139	1.65	6	0.07	51	0.61	1	0.01
川崎市	13	0.36	107	2.97	1	0.03	23	0.64	-	-
相模原市	4	0.29	13	0.93	1	0.07	7	0.50	1	0.07
県域 <small>(横浜市、川崎市、相模原市を除く)</small>	16	0.23	111	1.59	10	0.14	32	0.46	-	-
横須賀市	2	0.22	4	0.44	-	-	5	0.56	-	-
藤沢市	2	0.22	18	2.00	1	0.11	6	0.67	-	-
平塚	2	0.29	10	1.43	-	-	2	0.29	-	-
平塚 秦野センター	2	0.33	6	1.00	-	-	2	0.33	-	-
鎌倉	1	0.17	3	0.50	-	-	5	0.83	-	-
鎌倉 三崎センター	-	-	2	1.00	-	-	-	-	-	-
小田原	-	-	30	5.00	-	-	2	0.33	-	-
小田原 足柄上センター	-	-	1	0.33	-	-	-	-	-	-
厚木	4	0.44	15	1.67	8	0.89	2	0.22	-	-
厚木 大和センター	1	0.17	4	0.67	-	-	3	0.50	-	-
茅ヶ崎	2	0.29	18	2.57	1	0.14	5	0.71	-	-

神奈川県	ヘルパンギーナ		流行性耳下腺炎		急性出血性結膜炎		流行性角結膜炎		細菌性髄膜炎	
	報告数	定点当たり	報告数	定点当たり	報告数	定点当たり	報告数	定点当たり	報告数	定点当たり
全県	226	1.11	277	1.36	1	0.02	91	1.98	-	-
横浜市	112	1.33	125	1.49	1	0.06	19	1.06	-	-
川崎市	45	1.25	60	1.67	-	-	20	2.22	-	-
相模原市	7	0.50	23	1.64	-	-	18	6.00	-	-
県域 <small>(横浜市、川崎市、相模原市を除く)</small>	62	0.89	69	0.99	-	-	34	2.13	-	-
横須賀市	9	1.00	1	0.11	-	-	2	1.00	-	-
藤沢市	2	0.22	8	0.89	-	-	2	1.00	-	-
平塚	3	0.43	2	0.29	-	-	1	0.50	-	-
平塚 秦野センター	9	1.50	10	1.67	-	-	-	-
鎌倉	1	0.17	4	0.67	-	-	-	-
鎌倉 三崎センター	-	-	1	0.50
小田原	5	0.83	1	0.17	-	-	-	-
小田原 足柄上センター	-	-	-	-
厚木	13	1.44	13	1.44	-	-	24	8.00	-	-
厚木 大和センター	6	1.00	9	1.50	-	-	1	0.50
茅ヶ崎	14	2.00	20	2.86	-	-	4	2.00

表2 報告数・定点当たり報告数、疾病・年齢階級別
(全県及び横浜市・川崎市・相模原市を除く県域) (その1)

2016年40週(10月03日~10月09日)

*表2は、各保健福祉事務所からの最新の報告をもとに作成しているため、国の還元データである表1および表3の数値と一致しないことがあります。

インフルエンザ定点		項目	合計	~5か月	~11か月	1歳	2	3	4	5	6	7	8
インフルエンザ (高病原性鳥インフルエンザを除く)	全国	報告数	1,111	6	9	20	31	51	49	37	42	39	36
		定点当たり	0.23	0.00	0.00	0.00	0.01	0.01	0.01	0.01	0.01	0.01	0.01
	全県	報告数	82	-	-	1	1	1	2	5	4	5	4
		定点当たり	0.26	-	-	0.00	0.00	0.00	0.01	0.02	0.01	0.02	0.01
	県域	報告数	30	-	-	-	-	-	1	1	4	3	3
		定点当たり	0.27	-	-	-	-	-	0.01	0.01	0.04	0.03	0.03

小児科定点		項目	合計	~5か月	~11か月	1歳	2	3	4	5	6	7	8
RSウイルス 感染症	全国	報告数	7,273	930	1,513	2,752	1,190	521	251	82	12	4	7
		定点当たり	2.32	0.30	0.48	0.88	0.38	0.17	0.08	0.03	0.00	0.00	0.00
	全県	報告数	382	61	101	129	59	19	7	5	-	-	1
		定点当たり	1.87	0.30	0.50	0.63	0.29	0.09	0.03	0.02	-	-	0.00
	県域	報告数	118	19	20	45	25	4	4	1	-	-	-
		定点当たり	1.69	0.27	0.29	0.64	0.36	0.06	0.06	0.01	-	-	-
咽頭結膜熱	全国	報告数	806	10	40	176	136	128	104	69	40	29	17
		定点当たり	0.26	0.00	0.01	0.06	0.04	0.04	0.03	0.02	0.01	0.01	0.01
	全県	報告数	42	1	-	5	7	9	11	3	2	-	-
		定点当たり	0.21	0.00	-	0.02	0.03	0.04	0.05	0.01	0.01	-	-
	県域	報告数	12	-	-	2	-	3	2	1	-	-	-
		定点当たり	0.17	-	-	0.03	-	0.04	0.03	0.01	-	-	-
A群溶血性 レンサ球菌咽頭 炎	全国	報告数	5,038	9	38	266	330	488	655	619	536	492	388
		定点当たり	1.61	0.00	0.01	0.08	0.11	0.16	0.21	0.20	0.17	0.16	0.12
	全県	報告数	304	-	2	10	18	21	36	40	36	42	20
		定点当たり	1.49	-	0.01	0.05	0.09	0.10	0.18	0.20	0.18	0.21	0.10
	県域	報告数	87	-	-	2	3	2	12	9	12	11	6
		定点当たり	1.24	-	-	0.03	0.04	0.03	0.17	0.13	0.17	0.16	0.09
感染性胃腸炎	全国	報告数	11,574	134	859	1,799	1,309	1,240	1,085	919	649	503	457
		定点当たり	3.69	0.04	0.27	0.57	0.42	0.40	0.35	0.29	0.21	0.16	0.15
	全県	報告数	764	2	52	99	80	60	70	64	59	37	42
		定点当たり	3.75	0.01	0.25	0.49	0.39	0.29	0.34	0.31	0.29	0.18	0.21
	県域	報告数	202	-	14	18	21	17	18	15	18	12	9
		定点当たり	2.89	-	0.20	0.26	0.30	0.24	0.26	0.21	0.26	0.17	0.13
水痘	全国	報告数	895	11	54	95	57	83	106	127	105	100	57
		定点当たり	0.29	0.00	0.02	0.03	0.02	0.03	0.03	0.04	0.03	0.03	0.02
	全県	報告数	60	1	6	4	2	4	11	2	7	9	2
		定点当たり	0.29	0.00	0.03	0.02	0.01	0.02	0.05	0.01	0.03	0.04	0.01
	県域	報告数	16	1	1	1	2	1	4	-	1	3	-
		定点当たり	0.23	0.01	0.01	0.01	0.03	0.01	0.06	-	0.01	0.04	-

インフルエンザ定点		項目	9	10-14	15-19	20-29	30-39	40-49	50-59	60-69	70-79	80歳以上
インフルエンザ (高病原性鳥インフルエンザを除く)	全国	報告数	35	193	111	86	87	98	54	43	41	43
		定点当たり	0.01	0.04	0.02	0.02	0.02	0.02	0.01	0.01	0.01	0.01
	全県	報告数	2	19	5	7	4	12	5	1	4	-
		定点当たり	0.01	0.06	0.02	0.02	0.01	0.04	0.02	0.00	0.01	-
	県域	報告数	2	1	-	1	3	4	2	1	2	-
		定点当たり	0.02	0.01	-	0.01	0.03	0.04	0.02	0.01	0.02	-

小児科定点		項目	9	10-14	15-19	20歳以上
RSウイルス 感染症	全国	報告数	2	5	-	4
		定点当たり	0.00	0.00	-	0.00
	全県	報告数	-	-	-	-
		定点当たり	-	-	-	-
	県域	報告数	-	-	-	-
		定点当たり	-	-	-	-
咽頭結膜熱	全国	報告数	17	23	3	14
		定点当たり	0.01	0.01	0.00	0.00
	全県	報告数	4	-	-	-
		定点当たり	0.02	-	-	-
	県域	報告数	4	-	-	-
		定点当たり	0.06	-	-	-
A群溶血性 レンサ球菌咽頭 炎	全国	報告数	277	626	74	240
		定点当たり	0.09	0.20	0.02	0.08
	全県	報告数	21	39	4	15
		定点当たり	0.10	0.19	0.02	0.07
	県域	報告数	6	17	2	5
		定点当たり	0.09	0.24	0.03	0.07
感染性胃腸炎	全国	報告数	396	995	252	977
		定点当たり	0.13	0.32	0.08	0.31
	全県	報告数	27	60	14	98
		定点当たり	0.13	0.29	0.07	0.48
	県域	報告数	6	28	4	22
		定点当たり	0.09	0.40	0.06	0.31
水痘	全国	報告数	39	51	2	8
		定点当たり	0.01	0.02	0.00	0.00
	全県	報告数	4	7	-	1
		定点当たり	0.02	0.03	-	0.00
	県域	報告数	1	1	-	-
		定点当たり	0.01	0.01	-	-

表2 報告数・定点当たり報告数、疾病・年齢階級別
(全県及び横浜市・川崎市・相模原市を除く県域) (その2)

2016年40週(10月03日~10月09日)

*表2は、各保健福祉事務所からの最新の報告をもとに作成しているため、国の還元データである表1および表3の数値と一致しないことがあります。

小児科定点	項目	合計	~5か月	~11か月	1歳	
手足口病	全国	報告数	4,350	35	434	1,550
		定点当たり	1.39	0.01	0.14	0.49
	全県	報告数	370	4	36	123
		定点当たり	1.81	0.02	0.18	0.60
	県域	報告数	111	-	13	30
		定点当たり	1.59	-	0.19	0.43
伝染性紅斑	全国	報告数	374	-	5	25
		定点当たり	0.12	-	0.00	0.01
	全県	報告数	18	-	-	2
		定点当たり	0.09	-	-	0.01
	県域	報告数	10	-	-	1
		定点当たり	0.14	-	-	0.01
突発性発しん	全国	報告数	1,489	31	552	753
		定点当たり	0.47	0.01	0.18	0.24
	全県	報告数	113	4	34	62
		定点当たり	0.55	0.02	0.17	0.30
	県域	報告数	32	1	13	14
		定点当たり	0.46	0.01	0.19	0.20
百日咳	全国	報告数	65	9	1	7
		定点当たり	0.02	0.00	0.00	0.00
	全県	報告数	2	-	1	-
		定点当たり	0.01	-	0.00	-
	県域	報告数	-	-	-	-
		定点当たり	-	-	-	-
ヘルパンギーナ	全国	報告数	3,210	28	337	947
		定点当たり	1.02	0.01	0.11	0.30
	全県	報告数	226	1	29	61
		定点当たり	1.11	0.00	0.14	0.30
	県域	報告数	62	1	2	24
		定点当たり	0.89	0.01	0.03	0.34
流行性耳下腺炎	全国	報告数	3,478	1	14	100
		定点当たり	1.11	0.00	0.00	0.03
	全県	報告数	277	-	-	4
		定点当たり	1.36	-	-	0.02
	県域	報告数	69	-	-	1
		定点当たり	0.99	-	-	0.01

小児科定点	項目	2	3	4	5	6	7	8	9	10-14	15-19	20歳以上	
手足口病	全国	報告数	786	526	364	252	142	79	52	26	56	4	44
		定点当たり	0.25	0.17	0.12	0.08	0.05	0.03	0.02	0.01	0.02	0.00	0.01
	全県	報告数	52	52	27	25	16	7	3	5	9	2	9
		定点当たり	0.25	0.25	0.13	0.12	0.08	0.03	0.01	0.02	0.04	0.01	0.04
	県域	報告数	18	16	9	8	4	2	1	3	2	1	4
		定点当たり	0.26	0.23	0.13	0.11	0.06	0.03	0.01	0.04	0.03	0.01	0.06
伝染性紅斑	全国	報告数	31	62	63	64	53	26	21	10	9	-	5
		定点当たり	0.01	0.02	0.02	0.02	0.02	0.01	0.01	0.00	0.00	-	0.00
	全県	報告数	1	5	2	4	3	1	-	5	9	2	9
		定点当たり	0.00	0.02	0.01	0.02	0.01	0.00	-	0.02	0.04	0.01	0.04
	県域	報告数	1	1	2	2	3	-	-	-	-	-	-
		定点当たり	0.01	0.01	0.03	0.03	0.04	-	-	-	-	-	-
突発性発しん	全国	報告数	106	27	8	6	3	1	-	-	-	-	2
		定点当たり	0.03	0.01	0.00	0.00	0.00	0.00	-	-	-	-	0.00
	全県	報告数	11	2	-	-	-	-	-	-	-	-	-
		定点当たり	0.05	0.01	-	-	-	-	-	-	-	-	-
	県域	報告数	4	-	-	-	-	-	-	-	-	-	-
		定点当たり	0.06	-	-	-	-	-	-	-	-	-	-
百日咳	全国	報告数	2	4	2	5	3	4	2	3	12	1	10
		定点当たり	0.00	0.00	0.00	0.00	0.00	0.00	0.00	0.00	0.00	0.00	0.00
	全県	報告数	-	-	-	-	-	-	-	-	-	-	1
		定点当たり	-	-	-	-	-	-	-	-	-	-	0.00
	県域	報告数	-	-	-	-	-	-	-	-	-	-	-
		定点当たり	-	-	-	-	-	-	-	-	-	-	-
ヘルパンギーナ	全国	報告数	575	429	333	233	119	75	44	23	45	5	17
		定点当たり	0.18	0.14	0.11	0.07	0.04	0.02	0.01	0.01	0.01	0.00	0.01
	全県	報告数	28	30	32	16	13	7	3	-	2	-	4
		定点当たり	0.14	0.15	0.16	0.08	0.06	0.03	0.01	-	0.01	-	0.02
	県域	報告数	6	5	11	5	4	2	-	-	1	-	1
		定点当たり	0.09	0.07	0.16	0.07	0.06	0.03	-	-	0.01	-	0.01
流行性耳下腺炎	全国	報告数	231	360	529	579	473	356	264	206	298	21	46
		定点当たり	0.07	0.11	0.17	0.18	0.15	0.11	0.08	0.07	0.09	0.01	0.01
	全県	報告数	12	20	32	39	34	41	26	27	35	1	6
		定点当たり	0.06	0.10	0.16	0.19	0.17	0.20	0.13	0.13	0.17	0.00	0.03
	県域	報告数	4	5	5	11	9	18	4	8	3	-	1
		定点当たり	0.06	0.07	0.07	0.16	0.13	0.26	0.06	0.11	0.04	-	0.01

表2 報告数・定点当たり報告数、疾病・年齢階級別
(全県及び横浜市・川崎市・相模原市を除く県域) (その3)

2016年40週(10月03日~10月09日)

*表2は、各保健福祉事務所からの最新の報告をもとに作成しているため、国の還元データである表1および表3の数値と一致しないことがあります。

眼科定点		項目	合計	~5か月	~11か月	1歳	2	3	4	5	6	7	8
急性出血性結膜炎	全国	報告数	9	-	-	-	-	1	-	-	-	-	-
		定点当たり	0.01	-	-	-	-	0.00	-	-	-	-	-
	全県	報告数	1	-	-	-	-	-	-	-	-	-	-
流行性角結膜炎	全国	報告数	665	3	12	28	22	17	25	19	27	10	9
		定点当たり	0.97	0.00	0.02	0.04	0.03	0.02	0.04	0.03	0.04	0.01	0.01
	全県	報告数	91	-	1	4	5	3	1	5	4	2	4
基幹定点(週報)	全国	報告数	17	-	-	1	1	-	-	-	1	-	1
		定点当たり	0.04	-	-	0.00	0.00	-	-	-	0.00	-	0.00
	全県	報告数	-	-	-	-	-	-	-	-	-	-	-
細菌性髄膜炎	全国	報告数	30	9	1	9	-	-	1	-	3	2	2
		定点当たり	0.06	0.02	0.00	0.02	-	-	0.00	-	0.01	0.00	0.00
	全県	報告数	2	2	-	-	-	-	-	-	-	-	-
無菌性髄膜炎	全国	報告数	631	3	186	221	122	19	13	12	9	8	9
		定点当たり	1.33	0.01	0.39	0.47	0.26	0.04	0.03	0.03	0.02	0.02	0.02
	全県	報告数	5	-	-	3	-	-	-	-	-	-	1
マイコプラズマ肺炎	全国	報告数	9	-	-	3	2	-	-	-	-	-	-
		定点当たり	0.02	-	-	0.01	0.00	-	-	-	-	-	-
	全県	報告数	4	-	-	3	-	-	-	-	-	-	-
クラミジア肺炎(オウム病を除く)	全国	報告数	4	2	1	1	-	-	-	-	-	-	-
		定点当たり	0.01	0.00	0.00	0.00	-	-	-	-	-	-	-
	全県	報告数	-	-	-	-	-	-	-	-	-	-	-
感染性胃腸炎(ロタウイルス)	全国	報告数	17	-	-	-	-	-	-	-	-	-	-
		定点当たり	0.04	-	-	-	-	-	-	-	-	-	-
	全県	報告数	-	-	-	-	-	-	-	-	-	-	-

眼科定点		項目	合計	0歳	1-4	5-9	10-14	15-19	20-24	25-29	30-34	35-39	40-44
急性出血性結膜炎	全国	報告数	9	-	-	-	-	-	-	-	-	-	-
		定点当たり	0.01	-	-	-	-	-	-	-	-	-	-
	全県	報告数	-	-	-	-	-	-	-	-	-	-	-
流行性角結膜炎	全国	報告数	6	26	14	71	158	76	46	67	29	-	
		定点当たり	0.01	0.04	0.02	0.10	0.23	0.11	0.07	0.10	0.04	-	
	全県	報告数	-	3	2	11	29	8	4	2	3	-	
基幹定点(週報)	全国	報告数	1	-	-	-	-	-	-	-	-	-	-
		定点当たり	0.00	-	-	-	-	-	-	-	-	-	-
	全県	報告数	-	-	-	-	-	-	-	-	-	-	-
細菌性髄膜炎	全国	報告数	1	-	-	-	-	-	-	-	-	-	-
		定点当たり	0.00	-	-	-	-	-	-	-	-	-	-
	全県	報告数	-	-	-	-	-	-	-	-	-	-	-
無菌性髄膜炎	全国	報告数	5	2	5	3	1	13	-	-	-	-	
		定点当たり	0.01	0.00	0.01	0.01	0.00	0.03	-	-	-	-	
	全県	報告数	-	1	-	-	-	-	-	-	-	-	
マイコプラズマ肺炎	全国	報告数	2	-	-	-	-	2	-	-	-	-	
		定点当たり	0.00	-	-	-	-	0.00	-	-	-	-	
	全県	報告数	-	-	-	-	-	-	-	-	-	-	
クラミジア肺炎(オウム病を除く)	全国	報告数	4	-	-	-	-	-	-	-	-	-	
		定点当たり	0.01	-	-	-	-	-	-	-	-	-	
	全県	報告数	-	-	-	-	-	-	-	-	-	-	
感染性胃腸炎(ロタウイルス)	全国	報告数	17	-	-	-	-	-	-	-	-	-	
		定点当たり	0.04	-	-	-	-	-	-	-	-	-	
	全県	報告数	-	-	-	-	-	-	-	-	-	-	

眼科定点		項目	9	10-14	15-19	20-29	30-39	40-49	50-59	60-69	70歳以上
急性出血性結膜炎	全国	報告数	-	1	-	2	2	1	2	-	-
		定点当たり	-	0.00	-	0.00	0.00	0.00	0.00	-	-
	全県	報告数	-	-	-	-	-	-	1	-	-
流行性角結膜炎	全国	報告数	6	26	14	71	158	76	46	67	29
		定点当たり	0.01	0.04	0.02	0.10	0.23	0.11	0.07	0.10	0.04
	全県	報告数	-	3	2	11	29	8	4	2	3
基幹定点(週報)	全国	報告数	1	-	-	-	-	-	-	-	-
		定点当たり	0.00	-	-	-	-	-	-	-	-
	全県	報告数	-	-	-	-	-	-	-	-	-
細菌性髄膜炎	全国	報告数	1	-	-	-	-	-	-	-	-
		定点当たり	0.00	-	-	-	-	-	-	-	-
	全県	報告数	-	-	-	-	-	-	-	-	-
無菌性髄膜炎	全国	報告数	5	2	5	3	1	13	-	-	-
		定点当たり	0.01	0.00	0.01	0.01	0.00	0.03	-	-	-
	全県	報告数	-	1	-	-	-	-	-	-	-
マイコプラズマ肺炎	全国	報告数	2	-	-	-	-	2	-	-	-
		定点当たり	0.00	-	-	-	-	0.00	-	-	-
	全県	報告数	-	-	-	-	-	-	-	-	-
クラミジア肺炎(オウム病を除く)	全国	報告数	4	-	-	-	-	-	-	-	-
		定点当たり	0.01	-	-	-	-	-	-	-	-
	全県	報告数	-	-	-	-	-	-	-	-	-
感染性胃腸炎(ロタウイルス)	全国	報告数	17	-	-	-	-	-	-	-	-
		定点当たり	0.04	-	-	-	-	-	-	-	-
	全県	報告数	-	-	-	-	-	-	-	-	-

基幹定点(週報)		項目	45-49	50-54	55-59	60-64	65-69	70歳以上
細菌性髄膜炎	全国	報告数	1	3	-	-	2	7
		定点当たり	0.00	0.01	-	-	0.00	0.01
	全県	報告数	-	-	-	-	-	-
無菌性髄膜炎	全国	報告数	1	-	-	-	-	2
		定点当たり	0.00	-	-	-	-	0.00
	全県	報告数	-	-	-	-	-	-
マイコプラズマ肺炎	全国	報告数	5	2	5	3	1	13
		定点当たり	0.01	0.00	0.01	0.01	0.00	0.03
	全県	報告数	-	1	-	-	-	-
クラミジア肺炎(オウム病を除く)	全国	報告数	2	-	-	-	-	2
		定点当たり	0.00	-	-	-	-	0.00
	全県	報告数	-	-	-	-	-	-
感染性胃腸炎(ロタウイルス)	全国	報告数	17	-	-	-	-	-
		定点当たり	0.04	-	-	-	-	-
	全県	報告数	-	-	-	-	-	-

表3 5週前～今週の推移 (その1)
 (全県及び横浜市・川崎市・相模原市を除く県域)

2016年40週(10月03日～10月09日)

疾病名	項目		5週前	4週前	3週前	2週前	1週前	今週
			35週	36週	37週	38週	39週	40週
			(08月29日 ～09月04 日)	(09月05日 ～09月11 日)	(09月12日 ～09月18 日)	(09月19日 ～09月25 日)	(09月26日 ～10月02 日)	(10月03日 ～10月09 日)
インフルエンザ (高病原性鳥インフル エンザを除く)	全県	報告数	21	20	36	26	51	82
		定点当たり	0.07	0.06	0.12	0.08	0.16	0.26
	県域	報告数	2	5	6	5	9	30
		定点当たり	0.02	0.04	0.05	0.04	0.08	0.27
RSウイルス 感染症	全県	報告数	156	237	382	323	373	382
		定点当たり	0.76	1.16	1.90	1.58	1.77	1.87
	県域	報告数	54	67	105	99	131	118
		定点当たり	0.77	0.97	1.52	1.41	1.82	1.69
咽頭結膜熱	全県	報告数	43	35	39	40	51	42
		定点当たり	0.21	0.17	0.19	0.20	0.24	0.21
	県域	報告数	21	12	14	10	15	12
		定点当たり	0.30	0.17	0.20	0.14	0.21	0.17
A群溶血性レ ンサ球菌咽頭 炎	全県	報告数	208	235	276	236	287	304
		定点当たり	1.01	1.15	1.37	1.16	1.36	1.49
	県域	報告数	53	57	73	76	76	87
		定点当たり	0.76	0.83	1.06	1.09	1.06	1.24
感染性胃腸炎	全県	報告数	717	773	808	577	790	764
		定点当たり	3.48	3.79	4.02	2.83	3.74	3.75
	県域	報告数	240	227	231	187	244	202
		定点当たり	3.43	3.29	3.35	2.67	3.39	2.89
水痘	全県	報告数	49	51	77	57	66	60
		定点当たり	0.24	0.25	0.38	0.28	0.31	0.29
	県域	報告数	17	20	23	18	20	16
		定点当たり	0.24	0.29	0.33	0.26	0.28	0.23
手足口病	全県	報告数	126	159	186	167	313	370
		定点当たり	0.61	0.78	0.93	0.82	1.48	1.81
	県域	報告数	31	43	62	47	93	111
		定点当たり	0.44	0.62	0.90	0.67	1.29	1.59
伝染性紅斑	全県	報告数	24	18	12	11	23	18
		定点当たり	0.12	0.09	0.06	0.05	0.11	0.09
	県域	報告数	5	7	6	6	8	10
		定点当たり	0.07	0.10	0.09	0.09	0.11	0.14
突発性発しん	全県	報告数	126	111	142	87	131	113
		定点当たり	0.61	0.54	0.71	0.43	0.62	0.55
	県域	報告数	42	39	54	27	50	32
		定点当たり	0.60	0.57	0.78	0.39	0.69	0.46

表3 5週前～今週の推移 (その2)
 (全県及び横浜市・川崎市・相模原市を除く県域)

2016年40週(10月03日～10月09日)

疾病名	項目		5週前	4週前	3週前	2週前	1週前	今週
			35週	36週	37週	38週	39週	40週
			(08月29日 ～09月04 日)	(09月05日 ～09月11 日)	(09月12日 ～09月18 日)	(09月19日 ～09月25 日)	(09月26日 ～10月02 日)	(10月03日 ～10月09 日)
百日咳	全県	報告数	1	7	4	2	6	2
		定点当たり	-	0.03	0.02	0.01	0.03	0.01
	県域	報告数	1	7	2	-	2	-
		定点当たり	0.01	0.10	0.03	-	0.03	-
ヘルパンギーナ	全県	報告数	430	339	238	163	204	226
		定点当たり	2.09	1.66	1.18	0.80	0.97	1.11
	県域	報告数	117	96	72	60	59	62
		定点当たり	1.67	1.39	1.04	0.86	0.82	0.89
流行性耳下腺炎	全県	報告数	215	216	185	180	220	277
		定点当たり	1.04	1.06	0.92	0.88	1.04	1.36
	県域	報告数	65	60	48	48	46	69
		定点当たり	0.93	0.87	0.70	0.69	0.64	0.99
急性出血性結膜炎	全県	報告数	2	-	6	3	5	1
		定点当たり	0.04	-	0.13	0.06	0.10	0.02
	県域	報告数	-	-	1	-	2	-
		定点当たり	-	-	0.07	-	0.13	-
流行性角結膜炎	全県	報告数	84	89	73	54	96	91
		定点当たり	1.75	1.82	1.55	1.10	1.92	1.98
	県域	報告数	23	30	25	19	40	34
		定点当たり	1.44	1.88	1.67	1.19	2.50	2.13
細菌性髄膜炎	全県	報告数	-	-	-	-	1	-
		定点当たり	-	-	-	-	0.10	-
	県域	報告数	-	-	-	-	1	-
		定点当たり	-	-	-	-	0.25	-
無菌性髄膜炎	全県	報告数	-	-	3	4	3	2
		定点当たり	-	-	0.33	0.36	0.30	0.20
	県域	報告数	-	-	-	2	1	2
		定点当たり	-	-	-	0.50	0.25	0.50
マイコプラズマ肺炎	全県	報告数	8	8	3	5	7	5
		定点当たり	0.89	0.89	0.33	0.45	0.70	0.50
	県域	報告数	3	3	2	1	5	4
		定点当たり	0.75	0.75	0.50	0.25	1.25	1.00
クラミジア肺炎 (オウム病を除く)	全県	報告数	-	-	-	-	-	-
		定点当たり	-	-	-	-	-	-
	県域	報告数	-	-	-	-	-	-
		定点当たり	-	-	-	-	-	-
感染性胃腸炎 (ロタウイルス)	全県	報告数	-	-	-	-	-	-
		定点当たり	-	-	-	-	-	-
	県域	報告数	-	-	-	-	-	-
		定点当たり	-	-	-	-	-	-