

# 神奈川県感染症発生情報（39週報）

## （9月26日～10月2日）

<http://www.eiken.pref.kanagawa.jp/>



### 今週の注目感染症

～麻しん～ 麻しんウイルスにより起こる急性の全身感染症です。感染後7～14日で発熱、咳、鼻水などの症状が現れ、2～3日熱が続いた後、39 台の高熱と発疹が現れます。肺炎、中耳炎を合併しやすく、患者1000人に1人の割合で脳炎が発症すると言われています。麻しんウイルスの感染経路は空気感染、飛沫感染、接触感染で、感染力が非常に強く、免疫を持っていない人が感染するとほぼ100%発症します。麻しんは手洗い、マスクのみでは予防できず、麻しんワクチンの接種が有効な予防法です。定期接種対象の方や麻しんの既往・ワクチン接種歴がない方には接種を勧めます。

### 今週の全数把握対象疾患

（当該週の国による集計及び各保健福祉事務所からの報告をもとに期日を決めて集計しているため、集計数が前後することがあります。）

分類	対象疾患	内訳				神奈川県 （今週）	神奈川県 （2016年累計）
		県域	横浜市	川崎市	相模原市		
二類	結核	9	6	6	1	22	1,250
三類	腸管出血性大腸菌感染症		1		1	2	157
四類	レジオネラ症	1				1	84
五類	アメーバ赤痢		1	1		2	76
	カルバペネム耐性腸内細菌科細菌感染症	1				1	73
	後天性免疫不全症候群		1	1		2	58
	侵襲性肺炎球菌感染症		1			1	164
	梅毒		2			2	204
	バンコマイシン耐性腸球菌感染症		2			2	7
	麻しん	2				2	9

### 全数把握対象疾患情報

- 結核22例：年齢群は20歳代1例、40歳代6例、50歳代4例、60歳代3例、70歳代1例、80歳代3例、90歳代4例、病型は肺結核11例、結核性胸膜炎2例、結核性髄膜炎1例、リンパ節結核1例、無症状病原体保有者7例
- 腸管出血性大腸菌感染症2例：年齢群は10歳代1例、20歳代1例、血清型・毒素型はO157 VT1VT2 2例、推定感染経路は経口感染2例、推定感染地域は神奈川県1例、都道府県不明1例
- レジオネラ症1例：年齢群は70歳代、病型は肺炎型、推定感染経路は水系感染、感染地域は神奈川県
- アメーバ赤痢2例：年齢群は50歳代1例、60歳代1例、病型は腸管アメーバ症2例、推定感染経路は性的接触1例、不明1例、推定感染地域は都道府県不明2例
- カルバペネム耐性腸内細菌科細菌感染症1例：年齢群は80歳代、菌種は*Enterobacter cloacae*、推定感染経路は医療器具関連感染、推定感染地域は神奈川県
- 後天性免疫不全症候群2例：年齢群は20歳代1例、30歳代1例、病名はAIDS 1例、無症候性キャリア1例、推定感染経路は性的接触2例、推定感染地域は国内2例
- 侵襲性肺炎球菌感染症1例：年齢群は60歳代、推定感染経路は不明、感染地域は神奈川県、ワクチン接種歴は接種なし
- 梅毒2例：年齢群は30歳代2例、病型は早期顕性梅毒1期1例、無症状病原体保有者1例、推定感染経路は性的接触2例、推定感染地域は神奈川県1例、都道府県不明1例
- バンコマイシン耐性腸球菌感染症2例：年齢群は70歳代1例、80歳代1例、推定感染経路は接触感染1例、以前からの保菌1例、推定感染地域は神奈川県2例
- 麻しん2例：年齢群は20歳代1例、30歳代1例、推定感染経路は不明2例、推定感染地域は神奈川県1例、パキスタン・イスラム共和国1例、ワクチン接種歴は接種あり1例、接種なし1例

### 今週の定点把握対象疾患

- RSウイルス感染症の定点当たりの報告数は、厚木保健福祉事務所管内(3.80)、鎌倉保健福祉事務所管内(3.50)で高くなっています。
- 咽頭結膜熱の定点当たりの報告数は、20週から鎌倉保健福祉事務所三崎センター管内(3.50)で流行が続いています(終息基準値1)。
- A群溶血性レンサ球菌咽頭炎の定点あたりの報告数は、平塚保健福祉事務所秦野センター管内(5.67)でやや高くなっています。
- 流行性角結膜炎の定点当たりの報告数は、厚木保健福祉事務所管内(5.67)、横須賀市(5.00)、茅ヶ崎市(4.00)でやや高くなっています。
- 手足口病の定点当たりの報告数は、茅ヶ崎保健福祉事務所管内(2.43)、川崎市(2.17)でやや高くなっています。

### 神奈川県感染症情報センター

神奈川県衛生研究所 企画情報部 衛生情報課

TEL:0467-83-4400(代表)

FAX:0467-89-5211(企画情報部)

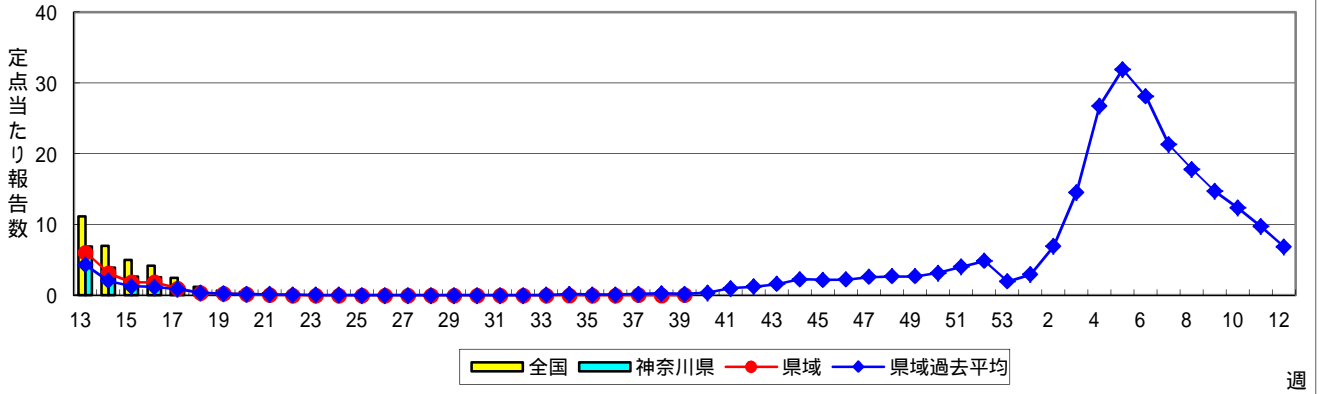
感染症発生動向調査事業は「感染症の予防及び感染症の患者に対する医療に関する法律」によって行われています。

\* 県域とは、神奈川県内の市町村のうち横浜市、川崎市、相模原市を除いた地域です。

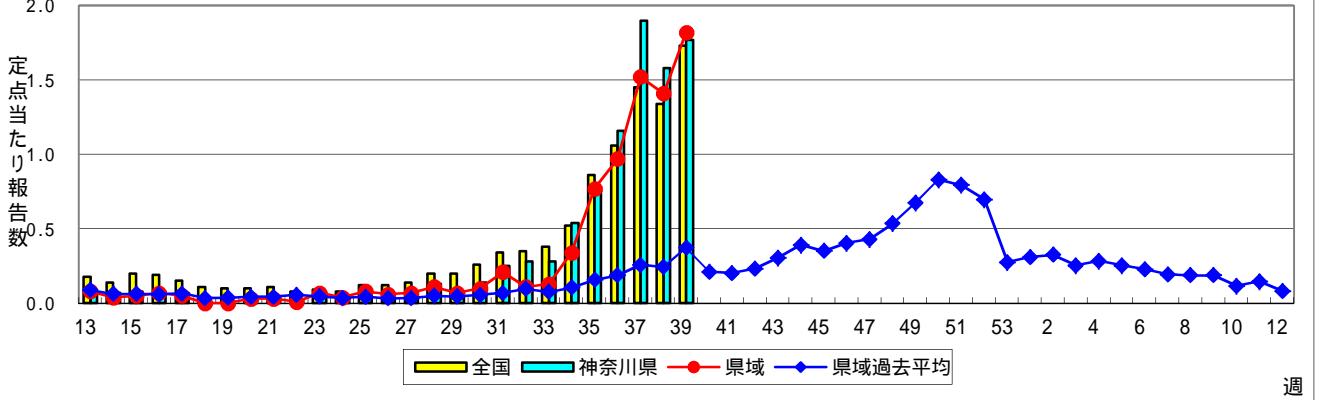
# 感染症発生動向調査:週報対象疾患の時系列グラフ

疾患名の括弧書きは、一般名称であり、正式名称ではありません。  
 神奈川県&県域(横浜市・川崎市・相模原市を除く)のデータです。

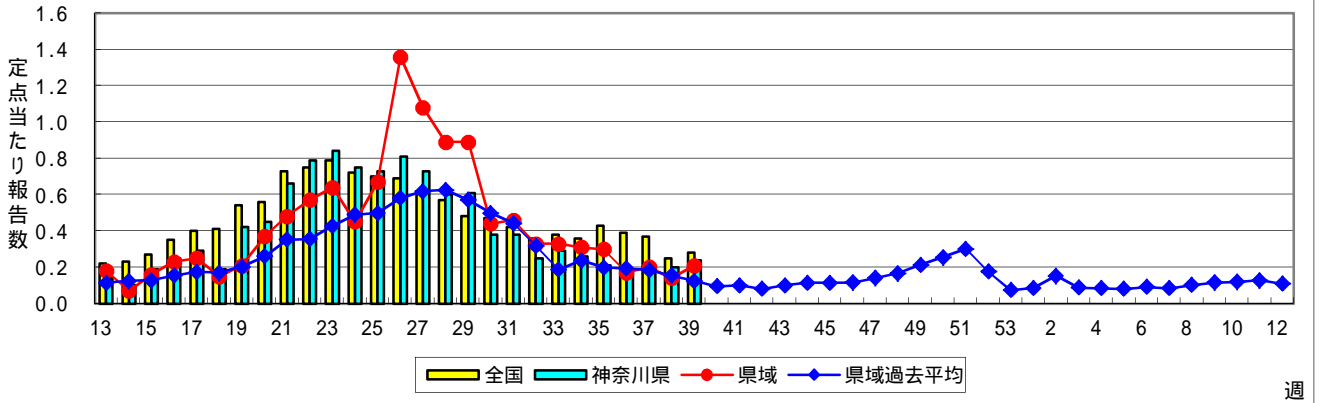
## インフルエンザ(高病原性鳥インフルエンザを除く)



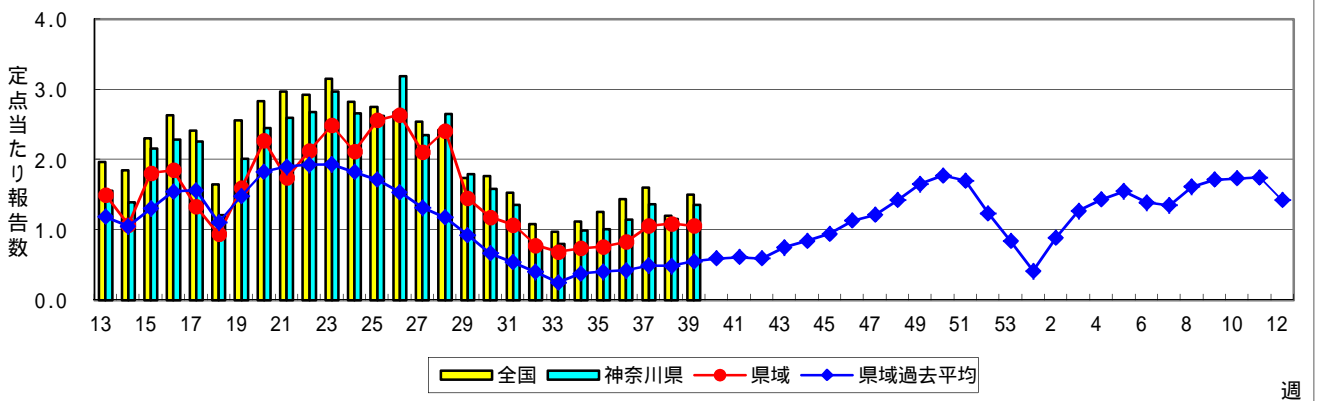
## RSウイルス感染症



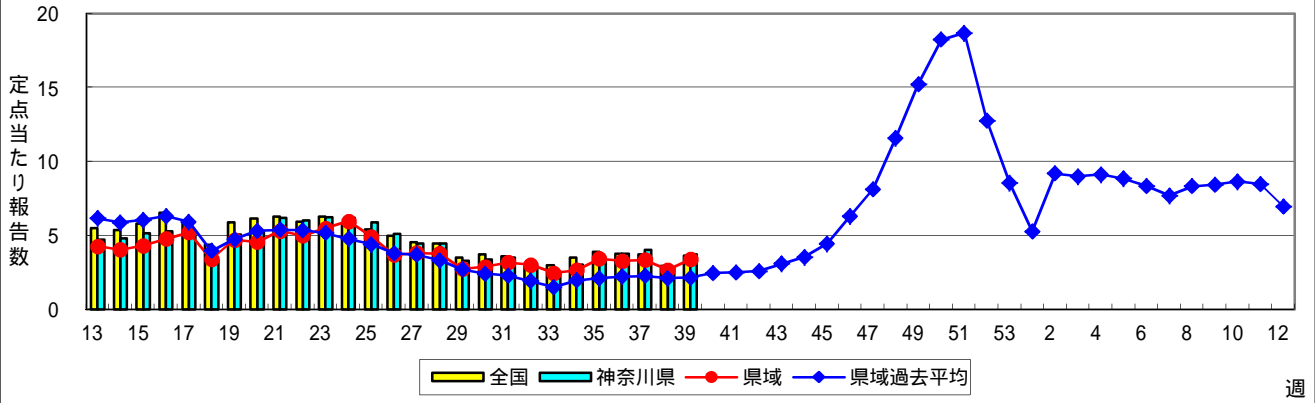
## 咽頭結膜熱(プール熱)



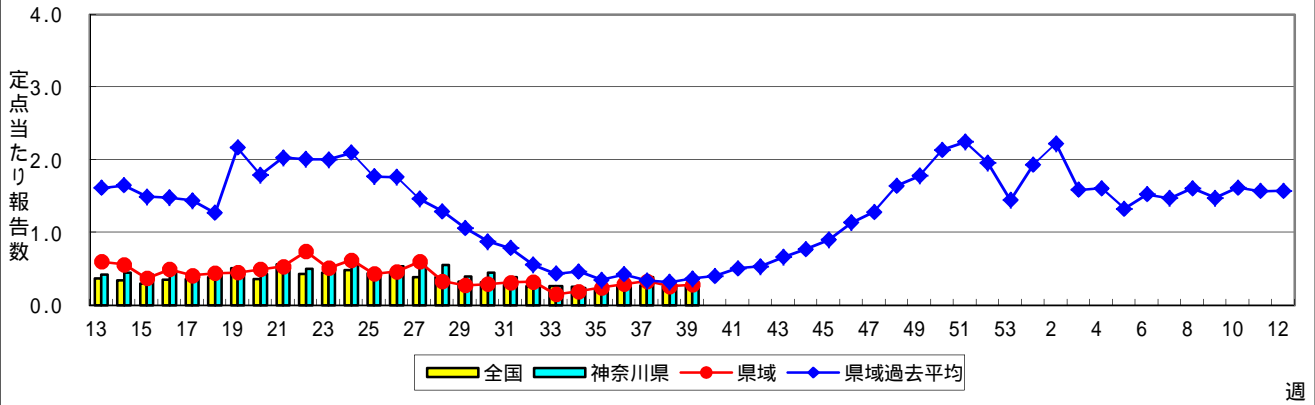
## A群溶血性レンサ球菌咽頭炎



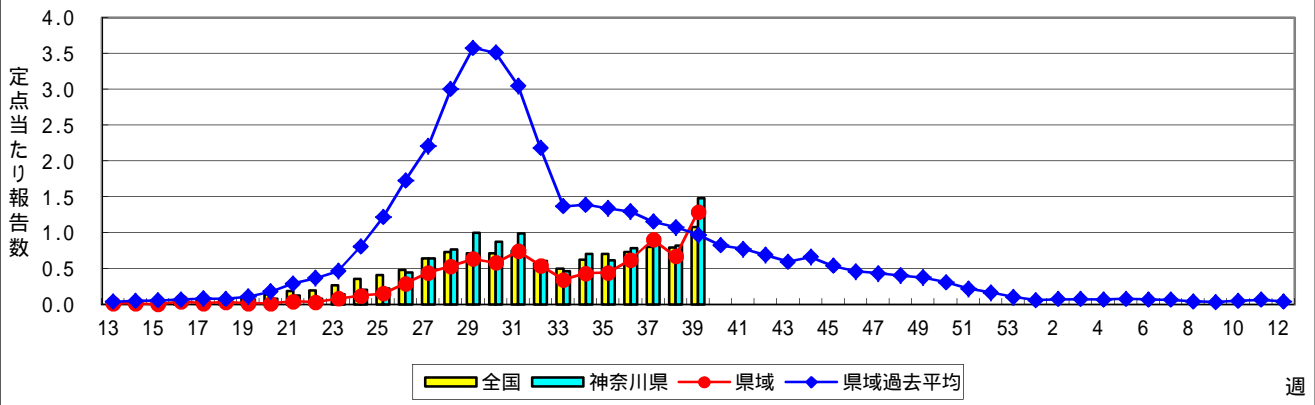
### 感染性胃腸炎



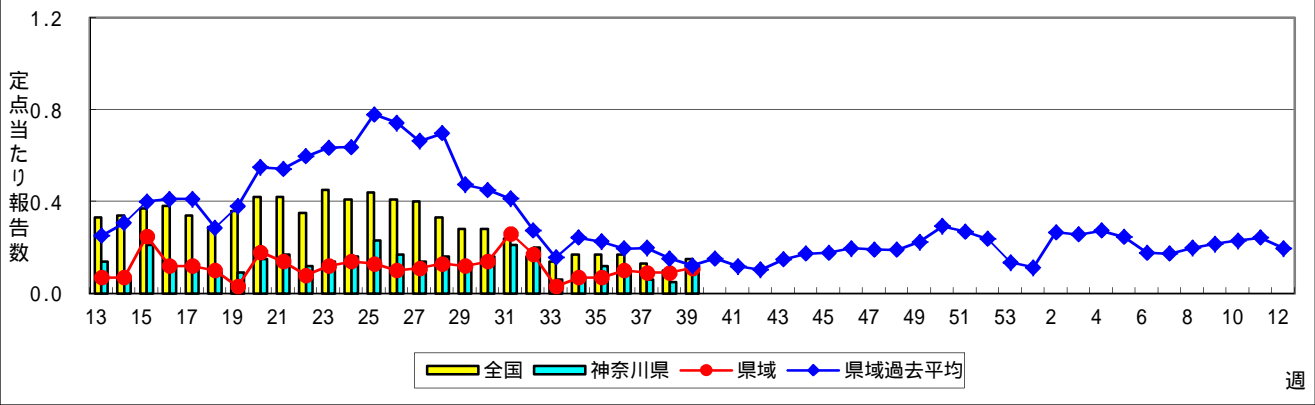
### 水痘(水ぼうそう)



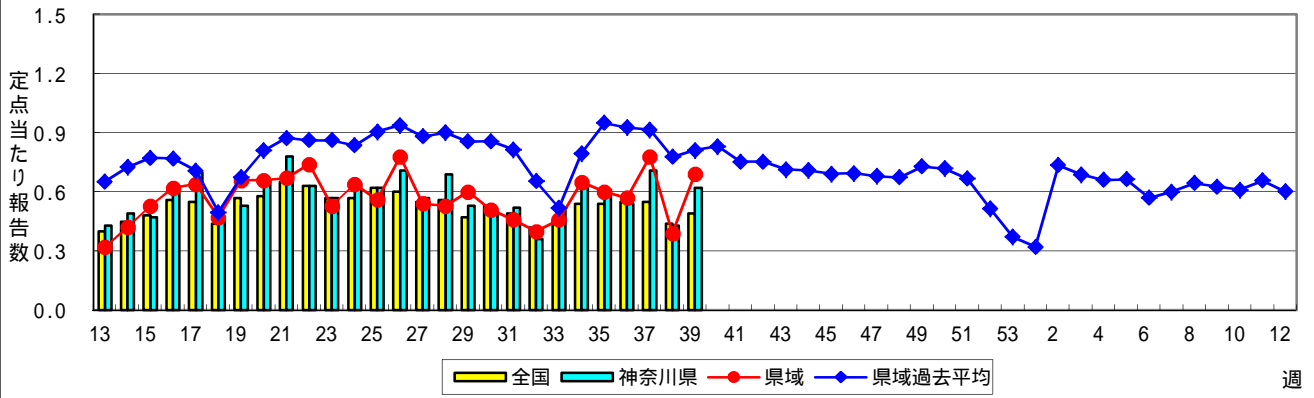
### 手足口病



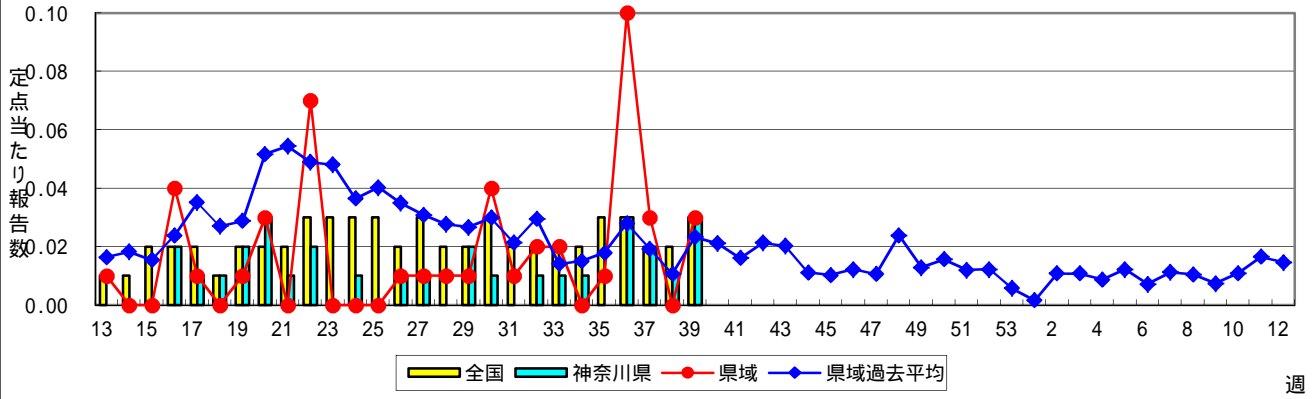
### 伝染性紅斑(リンゴ病)



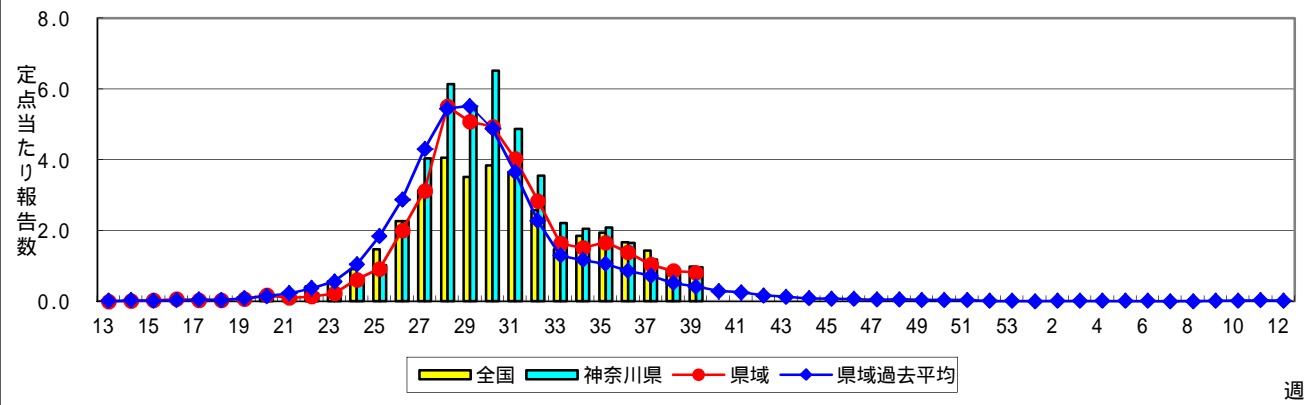
### 突発性発しん



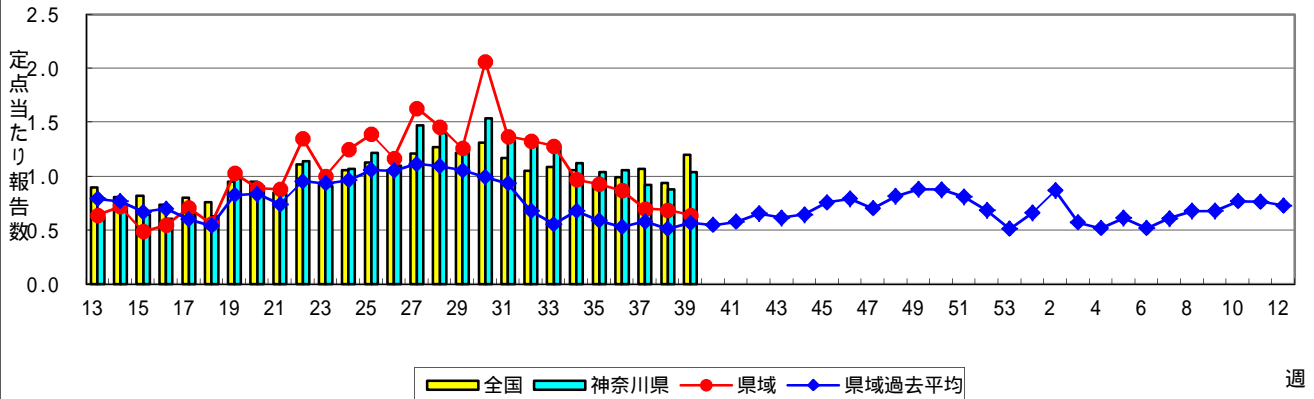
### 百日咳



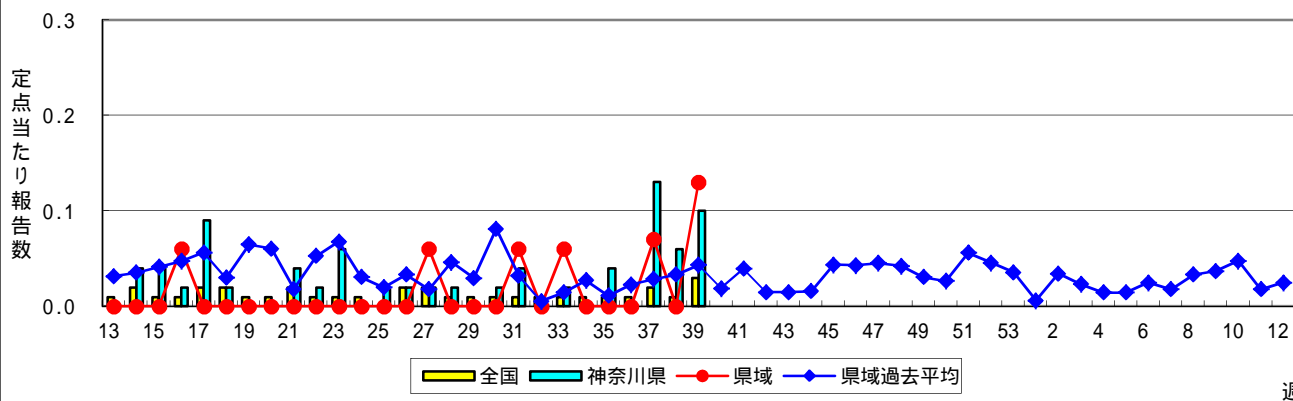
### ヘルパンギーナ



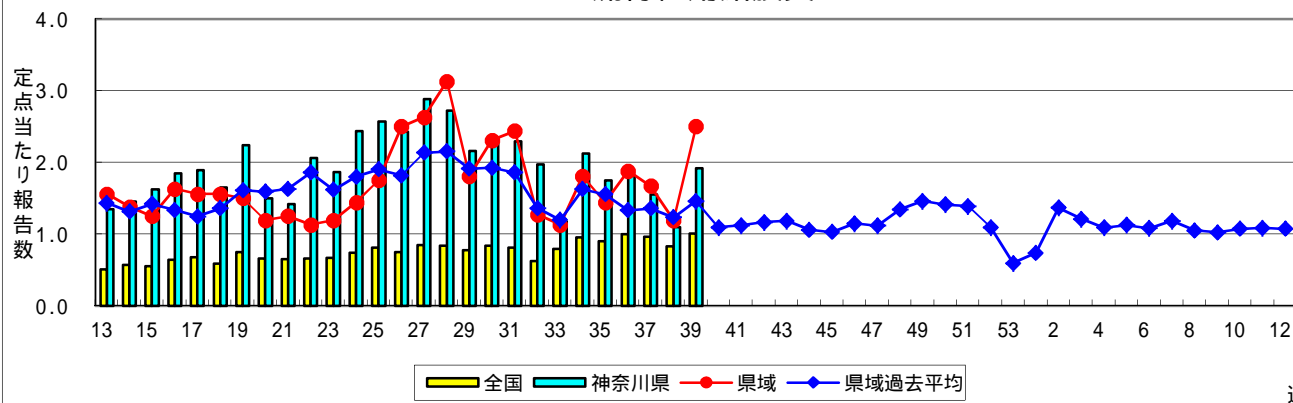
### 流行性耳下腺炎(おたふくかぜ)



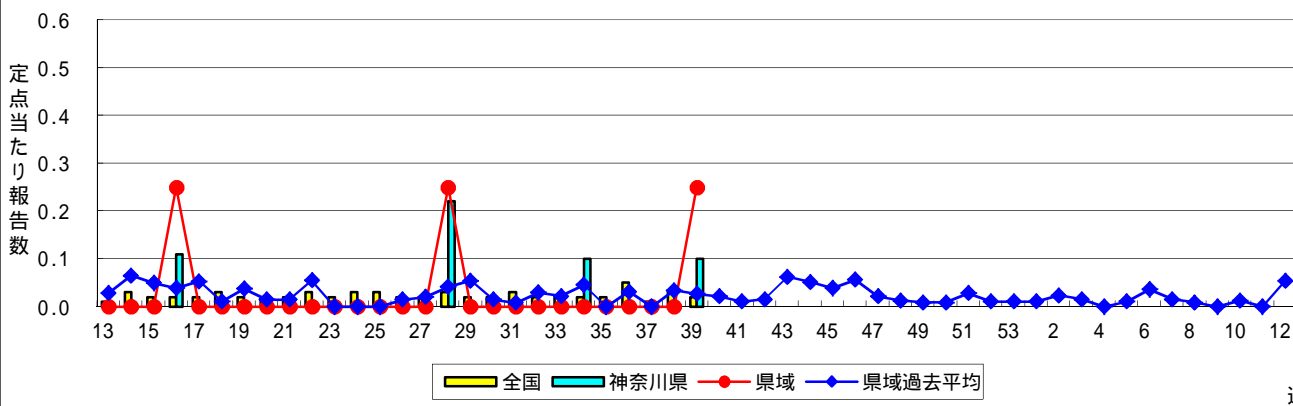
### 急性出血性結膜炎



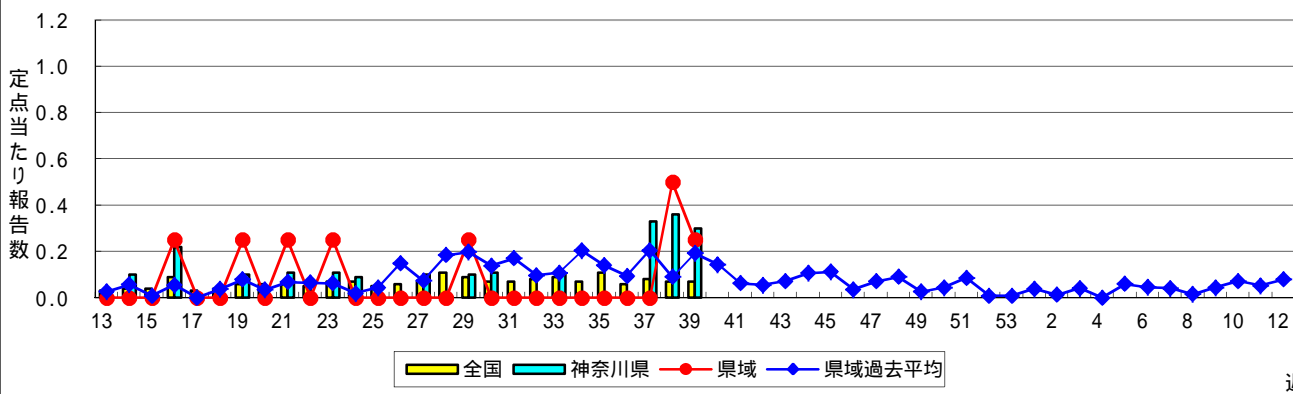
### 流行性角結膜炎



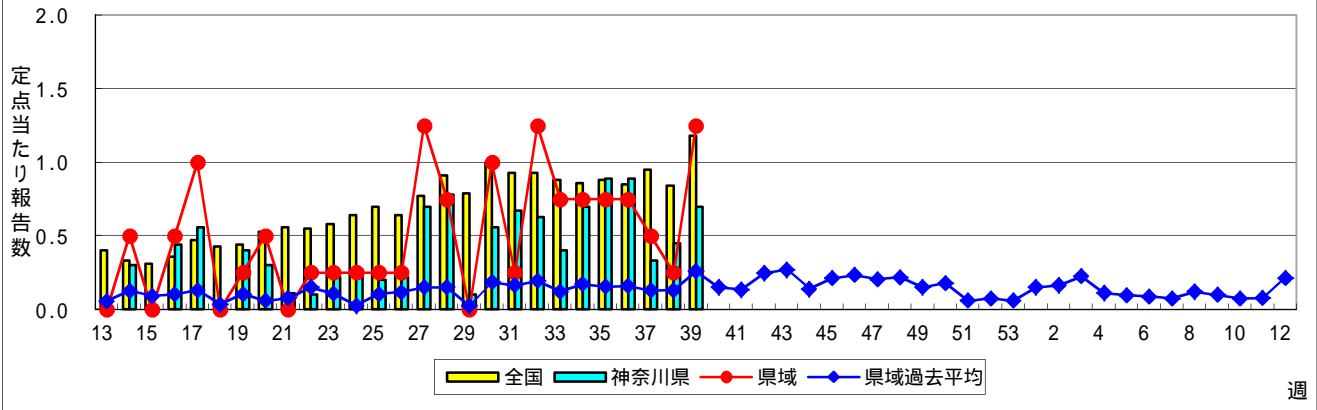
### 細菌性髄膜炎



### 無菌性髄膜炎



### マイコプラズマ肺炎



### クラミジア肺炎(オウム病を除く)

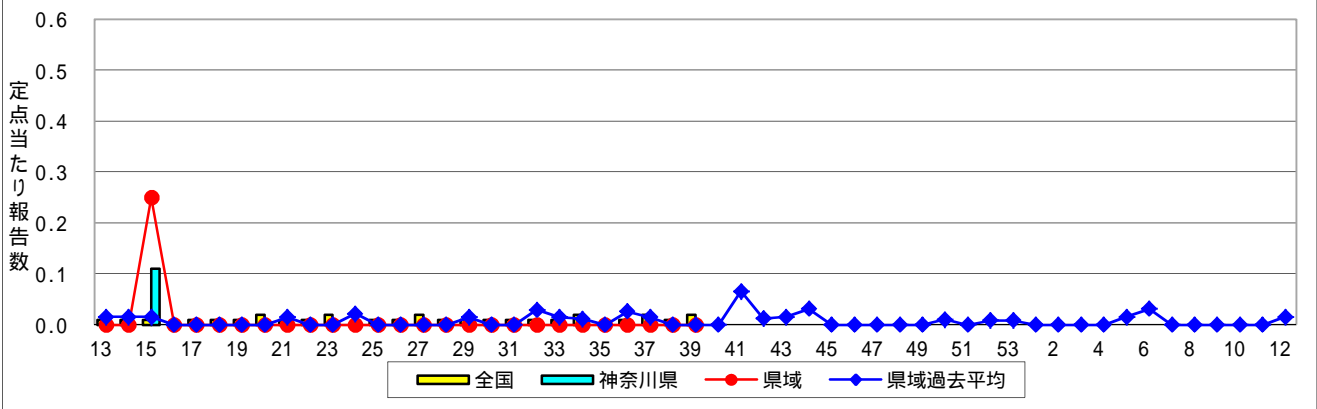


表1 報告数・定点当たり報告数 疾病、政令市・保健所別 (その1)

2016年39週(09月26日～10月02日)

神奈川県	インフルエンザ (高病原性鳥インフルエンザを除く)		RSウイルス感染症		咽頭結膜熱		A群溶血性レンサ球菌咽頭炎		感染性胃腸炎	
	報告数	定点当たり	報告数	定点当たり	報告数	定点当たり	報告数	定点当たり	報告数	定点当たり
全県	51	0.16	373	1.77	51	0.24	287	1.36	790	3.74
横浜市	21	0.16	148	1.68	29	0.33	90	1.02	310	3.52
川崎市	19	0.32	89	2.47	4	0.11	73	2.03	175	4.86
相模原市	2	0.09	5	0.33	3	0.20	48	3.20	61	4.07
県域 (横浜市、川崎市、相模原市を除く)	9	0.08	131	1.82	15	0.21	76	1.06	244	3.39
横須賀市	-	-	18	2.00	-	-	5	0.56	22	2.44
藤沢市	4	0.29	10	1.11	-	-	10	1.11	26	2.89
平塚	3	0.27	19	2.71	-	-	3	0.43	11	1.57
平塚 秦野センター	1	0.10	11	1.83	2	0.33	34	5.67	40	6.67
鎌倉	-	-	21	3.50	2	0.33	3	0.50	29	4.83
鎌倉 三崎センター	-	-	-	-	7	3.50	-	-	3	1.50
小田原	-	-	4	0.67	-	-	7	1.17	21	3.50
小田原 足柄上センター	-	-	2	0.67	1	0.33	-	-	7	2.33
厚木	1	0.06	38	3.80	2	0.20	6	0.60	45	4.50
厚木 大和センター	-	-	5	0.71	1	0.14	7	1.00	26	3.71
茅ヶ崎	-	-	3	0.43	-	-	1	0.14	14	2.00

神奈川県	水痘		手足口病		伝染性紅斑		突発性発しん		百日咳	
	報告数	定点当たり	報告数	定点当たり	報告数	定点当たり	報告数	定点当たり	報告数	定点当たり
全県	66	0.31	313	1.48	23	0.11	131	0.62	6	0.03
横浜市	26	0.30	136	1.55	5	0.06	54	0.61	-	-
川崎市	18	0.50	78	2.17	9	0.25	23	0.64	1	0.03
相模原市	2	0.13	6	0.40	1	0.07	4	0.27	3	0.20
県域 (横浜市、川崎市、相模原市を除く)	20	0.28	93	1.29	8	0.11	50	0.69	2	0.03
横須賀市	4	0.44	5	0.56	1	0.11	4	0.44	-	-
藤沢市	3	0.33	10	1.11	1	0.11	9	1.00	-	-
平塚	2	0.29	9	1.29	-	-	2	0.29	-	-
平塚 秦野センター	3	0.50	6	1.00	1	0.17	11	1.83	-	-
鎌倉	1	0.17	5	0.83	1	0.17	8	1.33	-	-
鎌倉 三崎センター	1	0.50	-	-	-	-	-	-	-	-
小田原	1	0.17	11	1.83	-	-	2	0.33	2	0.33
小田原 足柄上センター	-	-	5	1.67	-	-	-	-	-	-
厚木	3	0.30	15	1.50	4	0.40	8	0.80	-	-
厚木 大和センター	2	0.29	10	1.43	-	-	2	0.29	-	-
茅ヶ崎	-	-	17	2.43	-	-	4	0.57	-	-

神奈川県	ヘルパンギーナ		流行性耳下腺炎		急性出血性結膜炎		流行性角結膜炎		細菌性髄膜炎	
	報告数	定点当たり	報告数	定点当たり	報告数	定点当たり	報告数	定点当たり	報告数	定点当たり
全県	204	0.97	220	1.04	5	0.10	96	1.92	1	0.10
横浜市	91	1.03	89	1.01	3	0.14	24	1.14	-	-
川崎市	47	1.31	50	1.39	-	-	18	2.00	-	-
相模原市	7	0.47	35	2.33	-	-	14	3.50	-	-
県域 (横浜市、川崎市、相模原市を除く)	59	0.82	46	0.64	2	0.13	40	2.50	1	0.25
横須賀市	7	0.78	1	0.11	-	-	10	5.00	-	-
藤沢市	11	1.22	6	0.67	-	-	-	-	1	1.00
平塚	4	0.57	2	0.29	-	-	1	0.50	-	-
平塚 秦野センター	1	0.17	9	1.50	-	-	-	-	...	...
鎌倉	3	0.50	7	1.17	-	-	-	-	...	...
鎌倉 三崎センター	1	0.50	-	-	...	...	...	...	...	...
小田原	3	0.50	1	0.17	-	-	2	2.00	...	...
小田原 足柄上センター	-	-	-	-	...	...	...	...	...	...
厚木	12	1.20	8	0.80	-	-	17	5.67	-	-
厚木 大和センター	6	0.86	7	1.00	2	1.00	2	1.00	...	...
茅ヶ崎	11	1.57	5	0.71	-	-	8	4.00	...	...





表2 報告数・定点当たり報告数、疾病・年齢階級別  
(全県及び横浜市・川崎市・相模原市を除く県域) (その1)

2016年39週(09月26日~10月02日)

\*表2は、各保健福祉事務所からの最新の報告をもとに作成しているため、国の還元データである表1および表3の数値と一致しないことがあります。

インフルエンザ定点		項目	合計	~5か月	~11か月	1歳	2	3	4	5	6	7	8
インフルエンザ (高病原性鳥インフルエンザを除く)	全国	報告数	795	2	6	23	19	20	37	17	30	20	29
		定点当たり	0.16	0.00	0.00	0.00	0.00	0.00	0.01	0.00	0.01	0.00	0.01
	全県	報告数	51	-	-	2	-	5	3	-	3	3	1
		定点当たり	0.16	-	-	0.01	-	0.02	0.01	-	0.01	0.01	0.00
	県域	報告数	9	-	-	-	-	-	-	-	-	-	-
		定点当たり	0.08	-	-	-	-	-	-	-	-	-	-

小児科定点		項目	合計	~5か月	~11か月	1歳	2	3	4	5	6	7	8
RSウイルス 感染症	全国	報告数	5,463	826	1,189	2,037	805	340	188	52	10	3	1
		定点当たり	1.73	0.26	0.38	0.65	0.26	0.11	0.06	0.02	0.00	0.00	0.00
	全県	報告数	373	53	98	132	46	30	11	1	-	-	-
		定点当たり	1.77	0.25	0.46	0.63	0.22	0.14	0.05	0.00	-	-	-
	県域	報告数	131	19	31	45	20	10	5	1	-	-	-
		定点当たり	1.82	0.26	0.43	0.63	0.28	0.14	0.07	0.01	-	-	-
咽頭結膜熱	全国	報告数	868	12	47	181	152	136	90	94	37	28	19
		定点当たり	0.28	0.00	0.01	0.06	0.05	0.04	0.03	0.03	0.01	0.01	0.01
	全県	報告数	51	2	2	9	8	7	4	7	2	4	1
		定点当たり	0.24	0.01	0.01	0.04	0.04	0.03	0.02	0.03	0.01	0.02	0.00
	県域	報告数	15	1	-	2	2	2	1	2	1	2	-
		定点当たり	0.21	0.01	-	0.03	0.03	0.03	0.01	0.03	0.01	0.03	-
A群溶血性レンサ球菌咽頭炎	全国	報告数	4,724	8	27	214	328	493	587	581	507	434	355
		定点当たり	1.50	0.00	0.01	0.07	0.10	0.16	0.19	0.18	0.16	0.14	0.11
	全県	報告数	287	2	2	9	17	22	49	36	34	33	17
		定点当たり	1.36	0.01	0.01	0.04	0.08	0.10	0.23	0.17	0.16	0.16	0.08
	県域	報告数	76	-	-	4	6	3	13	8	8	6	6
		定点当たり	1.06	-	-	0.06	0.08	0.04	0.18	0.11	0.11	0.08	0.08
感染性胃腸炎	全国	報告数	11,469	156	895	1,703	1,269	1,084	1,012	816	702	564	468
		定点当たり	3.64	0.05	0.28	0.54	0.40	0.34	0.32	0.26	0.22	0.18	0.15
	全県	報告数	790	6	53	104	68	71	82	51	52	40	49
		定点当たり	3.74	0.03	0.25	0.49	0.32	0.34	0.39	0.24	0.25	0.19	0.23
	県域	報告数	244	3	17	32	17	17	20	18	15	8	17
		定点当たり	3.39	0.04	0.24	0.44	0.24	0.24	0.28	0.25	0.21	0.11	0.24
水痘	全国	報告数	894	10	45	86	66	80	115	151	98	74	66
		定点当たり	0.28	0.00	0.01	0.03	0.02	0.03	0.04	0.05	0.03	0.02	0.02
	全県	報告数	66	1	4	1	4	2	5	7	10	11	8
		定点当たり	0.31	0.00	0.02	0.00	0.02	0.01	0.02	0.03	0.05	0.05	0.04
	県域	報告数	20	1	2	-	1	1	1	1	2	7	2
		定点当たり	0.28	0.01	0.03	-	0.01	0.01	0.01	0.01	0.03	0.10	0.03

インフルエンザ定点		項目	9	10-14	15-19	20-29	30-39	40-49	50-59	60-69	70-79	80歳以上
インフルエンザ (高病原性鳥インフルエンザを除く)	全国	報告数	23	144	95	63	78	58	43	45	16	27
		定点当たり	0.00	0.03	0.02	0.01	0.02	0.01	0.01	0.01	0.00	0.01
	全県	報告数	1	3	2	5	3	5	5	6	2	2
		定点当たり	0.00	0.01	0.01	0.02	0.01	0.02	0.02	0.02	0.01	0.01
	県域	報告数	-	-	1	2	1	2	-	2	1	-
		定点当たり	-	-	0.01	0.02	0.01	0.02	-	0.02	0.01	-

小児科定点		項目	9	10-14	15-19	20歳以上
RSウイルス 感染症	全国	報告数	1	5	-	6
		定点当たり	0.00	0.00	-	0.00
	全県	報告数	-	-	-	2
		定点当たり	-	-	-	0.01
	県域	報告数	-	-	-	-
		定点当たり	-	-	-	-
咽頭結膜熱	全国	報告数	20	24	3	25
		定点当たり	0.01	0.01	0.00	0.01
	全県	報告数	1	2	1	1
		定点当たり	0.00	0.01	0.00	0.00
	県域	報告数	1	-	1	-
		定点当たり	0.01	-	0.01	-
A群溶血性レンサ球菌咽頭炎	全国	報告数	268	617	69	236
		定点当たり	0.08	0.20	0.02	0.07
	全県	報告数	12	37	4	13
		定点当たり	0.06	0.18	0.02	0.06
	県域	報告数	2	14	2	4
		定点当たり	0.03	0.19	0.03	0.06
感染性胃腸炎	全国	報告数	402	1,108	268	1,022
		定点当たり	0.13	0.35	0.08	0.32
	全県	報告数	32	64	15	103
		定点当たり	0.15	0.30	0.07	0.49
	県域	報告数	11	26	7	36
		定点当たり	0.15	0.36	0.10	0.50
水痘	全国	報告数	36	57	3	7
		定点当たり	0.01	0.02	0.00	0.00
	全県	報告数	6	7	-	-
		定点当たり	0.03	0.03	-	-
	県域	報告数	-	2	-	-
		定点当たり	-	0.03	-	-

表2 報告数・定点当たり報告数、疾病・年齢階級別  
(全県及び横浜市・川崎市・相模原市を除く県域) (その2)

2016年39週(09月26日～10月02日)

\*表2は、各保健福祉事務所からの最新の報告をもとに作成しているため、国の還元データである表1および表3の数値と一致しないことがあります。

小児科定点	項目	合計	～5か月	～11か月	1歳	
手足口病	全国	報告数	3,410	43	397	1,199
		定点当たり	1.08	0.01	0.13	0.38
	全県	報告数	313	7	39	104
		定点当たり	1.48	0.03	0.18	0.49
	県域	報告数	93	1	14	24
		定点当たり	1.29	0.01	0.19	0.33
伝染性紅斑	全国	報告数	472	1	9	33
		定点当たり	0.15	0.00	0.00	0.01
	全県	報告数	23	-	1	1
		定点当たり	0.11	-	0.00	0.00
	県域	報告数	8	-	-	-
		定点当たり	0.11	-	-	-
突発性発しん	全国	報告数	1,558	29	569	803
		定点当たり	0.49	0.01	0.18	0.25
	全県	報告数	131	1	39	80
		定点当たり	0.62	0.00	0.18	0.38
	県域	報告数	50	-	12	35
		定点当たり	0.69	-	0.17	0.49
百日咳	全国	報告数	80	6	6	3
		定点当たり	0.03	0.00	0.00	0.00
	全県	報告数	6	-	1	-
		定点当たり	0.03	-	0.00	-
	県域	報告数	2	-	-	-
		定点当たり	0.03	-	-	-
ヘルパンギーナ	全国	報告数	3,084	25	353	854
		定点当たり	0.98	0.01	0.11	0.27
	全県	報告数	204	1	24	65
		定点当たり	0.97	0.00	0.11	0.31
	県域	報告数	59	-	5	19
		定点当たり	0.82	-	0.07	0.26
流行性耳下腺炎	全国	報告数	3,790	-	11	108
		定点当たり	1.20	-	0.00	0.03
	全県	報告数	220	-	-	3
		定点当たり	1.04	-	-	0.01
	県域	報告数	46	-	-	-
		定点当たり	0.64	-	-	-

小児科定点	項目	2	3	4	5	6	7	8	9	10-14	15-19	20歳以上	
手足口病	全国	報告数	596	364	273	197	108	68	41	34	54	4	32
		定点当たり	0.19	0.12	0.09	0.06	0.03	0.02	0.01	0.01	0.02	0.00	0.01
	全県	報告数	39	26	32	28	17	7	3	2	6	-	3
		定点当たり	0.18	0.12	0.15	0.13	0.08	0.03	0.01	0.01	0.03	-	0.01
	県域	報告数	9	13	10	8	7	4	-	-	2	-	1
		定点当たり	0.13	0.18	0.14	0.11	0.10	0.06	-	-	0.03	-	0.01
伝染性紅斑	全国	報告数	37	65	82	91	58	38	18	15	16	-	9
		定点当たり	0.01	0.02	0.03	0.03	0.02	0.01	0.01	0.00	0.01	-	0.00
	全県	報告数	1	4	7	3	3	-	2	2	6	-	3
		定点当たり	0.00	0.02	0.03	0.01	0.01	-	0.01	0.01	0.03	-	0.01
	県域	報告数	1	-	3	1	2	-	1	-	-	-	-
		定点当たり	0.01	-	0.04	0.01	0.03	-	0.01	-	-	-	-
突発性発しん	全国	報告数	114	28	7	6	2	-	-	-	-	-	-
		定点当たり	0.04	0.01	0.00	0.00	0.00	-	-	-	-	-	-
	全県	報告数	8	2	-	1	-	-	-	-	-	-	-
		定点当たり	0.04	0.01	-	0.00	-	-	-	-	-	-	-
	県域	報告数	2	-	-	1	-	-	-	-	-	-	-
		定点当たり	0.03	-	-	0.01	-	-	-	-	-	-	-
百日咳	全国	報告数	4	3	6	11	3	2	3	3	17	-	13
		定点当たり	0.00	0.00	0.00	0.00	0.00	0.00	0.00	0.00	0.01	-	0.00
	全県	報告数	-	-	-	-	-	-	-	-	1	-	4
		定点当たり	-	-	-	-	-	-	-	-	0.00	-	0.02
	県域	報告数	-	-	-	-	-	-	-	-	-	-	2
		定点当たり	-	-	-	-	-	-	-	-	-	-	0.03
ヘルパンギーナ	全国	報告数	571	397	330	210	130	67	49	26	49	3	20
		定点当たり	0.18	0.13	0.10	0.07	0.04	0.02	0.02	0.01	0.02	0.00	0.01
	全県	報告数	43	27	12	9	10	4	1	3	4	1	-
		定点当たり	0.20	0.13	0.06	0.04	0.05	0.02	0.00	0.01	0.02	0.00	-
	県域	報告数	13	10	3	2	1	2	-	1	3	-	-
		定点当たり	0.18	0.14	0.04	0.03	0.01	0.03	-	0.01	0.04	-	-
流行性耳下腺炎	全国	報告数	239	379	583	661	526	376	287	207	322	24	67
		定点当たり	0.08	0.12	0.18	0.21	0.17	0.12	0.09	0.07	0.10	0.01	0.02
	全県	報告数	4	15	19	37	35	23	17	26	30	-	11
		定点当たり	0.02	0.07	0.09	0.18	0.17	0.11	0.08	0.12	0.14	-	0.05
	県域	報告数	-	6	4	9	6	8	2	3	7	-	1
		定点当たり	-	0.08	0.06	0.13	0.08	0.11	0.03	0.04	0.10	-	0.01

表2 報告数・定点当たり報告数、疾病・年齢階級別  
(全県及び横浜市・川崎市・相模原市を除く県域) (その3)

2016年39週(09月26日~10月02日)

\*表2は、各保健福祉事務所からの最新の報告をもとに作成しているため、国の還元データである表1および表3の数値と一致しないことがあります。

眼科定点		項目	合計	~5か月	~11か月	1歳	2	3	4	5	6	7	8
急性出血性結膜炎	全国	報告数	19	-	-	-	1	-	-	-	-	-	-
		定点当たり	0.03	-	-	-	0.00	-	-	-	-	-	-
	全県	報告数	5	-	-	-	-	-	-	-	-	-	-
定点当たり		0.10	-	-	-	-	-	-	-	-	-	-	
県域	報告数	2	-	-	-	-	-	-	-	-	-	-	
	定点当たり	0.13	-	-	-	-	-	-	-	-	-	-	
流行性角結膜炎	全国	報告数	701	7	9	37	30	26	22	25	15	16	14
		定点当たり	1.01	0.01	0.01	0.05	0.04	0.04	0.03	0.04	0.02	0.02	0.02
	全県	報告数	96	2	1	5	6	4	3	3	5	2	5
定点当たり		1.92	0.04	0.02	0.10	0.12	0.08	0.06	0.06	0.10	0.04	0.10	
県域	報告数	40	1	1	1	2	2	2	-	4	1	4	
	定点当たり	2.50	0.06	0.06	0.06	0.13	0.13	0.13	-	0.25	0.06	0.25	

基幹定点(週報)		項目	合計	0歳	1-4	5-9	10-14	15-19	20-24	25-29	30-34	35-39	40-44
細菌性髄膜炎	全国	報告数	10	2	-	2	1	-	-	-	1	-	-
		定点当たり	0.02	0.00	-	0.00	0.00	-	-	-	0.00	-	-
	全県	報告数	1	-	-	1	-	-	-	-	-	-	-
定点当たり		0.10	-	-	0.10	-	-	-	-	-	-	-	
県域	報告数	1	-	-	1	-	-	-	-	-	-	-	
	定点当たり	0.25	-	-	-	-	-	-	-	-	-	-	
無菌性髄膜炎	全国	報告数	34	6	3	6	3	5	1	4	3	-	1
		定点当たり	0.07	0.01	0.01	0.01	0.01	0.01	0.00	0.01	0.01	-	0.00
	全県	報告数	3	1	-	1	-	1	-	-	-	-	-
定点当たり		0.30	0.10	-	0.10	-	0.10	-	-	-	-	-	
県域	報告数	1	-	-	1	-	-	-	-	-	-	-	
	定点当たり	0.25	-	-	0.25	-	-	-	-	-	-	-	
マイコプラズマ肺炎	全国	報告数	556	5	139	206	116	28	16	7	5	10	5
		定点当たり	1.18	0.01	0.29	0.44	0.25	0.06	0.03	0.01	0.01	0.02	0.01
	全県	報告数	7	1	2	4	-	-	-	-	-	-	-
定点当たり		0.70	0.10	0.20	0.40	-	-	-	-	-	-	-	
県域	報告数	5	-	2	3	-	-	-	-	-	-	-	
	定点当たり	0.50	-	-	0.25	-	-	-	-	-	-	-	
クラミジア肺炎(オウム病を除く)	全国	報告数	9	-	1	-	2	-	1	1	-	-	1
		定点当たり	0.02	-	0.00	-	0.00	-	0.00	0.00	-	-	0.00
	全県	報告数	-	-	-	-	-	-	-	-	-	-	-
定点当たり		-	-	-	-	-	-	-	-	-	-	-	
県域	報告数	-	-	-	-	-	-	-	-	-	-	-	
	定点当たり	-	-	-	-	-	-	-	-	-	-	-	
感染性胃腸炎(ロタウイルス)	全国	報告数	6	2	3	1	-	-	-	-	-	-	-
		定点当たり	0.01	0.00	0.01	0.00	-	-	-	-	-	-	-
	全県	報告数	-	-	-	-	-	-	-	-	-	-	-
定点当たり		-	-	-	-	-	-	-	-	-	-	-	
県域	報告数	-	-	-	-	-	-	-	-	-	-	-	
	定点当たり	-	-	-	-	-	-	-	-	-	-	-	

眼科定点		項目	9	10-14	15-19	20-29	30-39	40-49	50-59	60-69	70歳以上
急性出血性結膜炎	全国	報告数	-	1	2	2	5	5	1	2	-
		定点当たり	-	0.00	0.00	0.00	0.01	0.01	0.00	0.00	-
	全県	報告数	-	-	-	-	1	2	1	1	-
定点当たり		-	-	-	-	0.02	0.04	0.02	0.02	-	
県域	報告数	-	-	-	-	-	1	-	1	-	
	定点当たり	-	-	-	-	-	0.06	-	0.06	-	
流行性角結膜炎	全国	報告数	4	30	17	68	150	93	52	52	34
		定点当たり	0.01	0.04	0.02	0.10	0.22	0.13	0.08	0.08	0.05
	全県	報告数	1	6	1	8	15	12	4	5	8
定点当たり		0.02	0.12	0.02	0.16	0.30	0.24	0.08	0.10	0.16	
県域	報告数	1	1	-	4	6	5	3	1	1	
	定点当たり	0.06	0.06	-	0.25	0.38	0.31	0.19	0.06	0.06	

基幹定点(週報)		項目	45-49	50-54	55-59	60-64	65-69	70歳以上
細菌性髄膜炎	全国	報告数	-	-	-	2	1	1
		定点当たり	-	-	-	0.00	0.00	0.00
	全県	報告数	-	-	-	-	-	-
定点当たり		-	-	-	-	-	-	
県域	報告数	-	-	-	-	-	-	
	定点当たり	-	-	-	-	0.25	-	
無菌性髄膜炎	全国	報告数	-	1	-	-	1	-
		定点当たり	-	0.00	-	-	0.00	-
	全県	報告数	-	-	-	-	-	-
定点当たり		-	-	-	-	-	-	
県域	報告数	-	-	-	-	-	-	
	定点当たり	-	-	-	-	-	-	
マイコプラズマ肺炎	全国	報告数	2	1	3	-	1	12
		定点当たり	0.00	0.00	0.01	-	0.00	0.03
	全県	報告数	-	-	-	-	-	-
定点当たり		-	-	-	-	-	-	
県域	報告数	-	-	-	-	-	-	
	定点当たり	0.25	-	-	-	-	-	
クラミジア肺炎(オウム病を除く)	全国	報告数	1	1	-	-	-	1
		定点当たり	0.00	0.00	-	-	-	0.00
	全県	報告数	-	-	-	-	-	-
定点当たり		-	-	-	-	-	-	
県域	報告数	-	-	-	-	-	-	
	定点当たり	-	-	-	-	-	-	
感染性胃腸炎(ロタウイルス)	全国	報告数	-	-	-	-	-	-
		定点当たり	-	-	-	-	-	-
	全県	報告数	-	-	-	-	-	-
定点当たり		-	-	-	-	-	-	
県域	報告数	-	-	-	-	-	-	
	定点当たり	-	-	-	-	-	-	

表3 5週前～今週の推移 (その1)  
(全県及び横浜市・川崎市・相模原市を除く県域)

2016年39週(09月26日～10月02日)

疾病名	項目		5週前	4週前	3週前	2週前	1週前	今週
			34週	35週	36週	37週	38週	39週
			(08月22日 ～08月28 日)	(08月29日 ～09月04 日)	(09月05日 ～09月11 日)	(09月12日 ～09月18 日)	(09月19日 ～09月25 日)	(09月26日 ～10月02 日)
インフルエンザ (高病原性鳥インフル ンザを除く)	全県	報告数	7	21	20	36	26	51
		定点当たり	0.02	0.07	0.06	0.12	0.08	0.16
	県域	報告数	2	2	5	6	5	9
		定点当たり	0.02	0.02	0.04	0.05	0.04	0.08
RSウイルス 感染症	全県	報告数	107	156	237	382	323	373
		定点当たり	0.54	0.76	1.16	1.90	1.58	1.77
	県域	報告数	23	54	67	105	99	131
		定点当たり	0.34	0.77	0.97	1.52	1.41	1.82
咽頭結膜熱	全県	報告数	51	43	35	39	40	51
		定点当たり	0.26	0.21	0.17	0.19	0.20	0.24
	県域	報告数	21	21	12	14	10	15
		定点当たり	0.31	0.30	0.17	0.20	0.14	0.21
A群溶血性レ ンサ球菌咽頭 炎	全県	報告数	198	208	235	276	236	287
		定点当たり	0.99	1.01	1.15	1.37	1.16	1.36
	県域	報告数	50	53	57	73	76	76
		定点当たり	0.74	0.76	0.83	1.06	1.09	1.06
感染性胃腸炎	全県	報告数	610	717	773	808	577	790
		定点当たり	3.05	3.48	3.79	4.02	2.83	3.74
	県域	報告数	181	240	227	231	187	244
		定点当たり	2.66	3.43	3.29	3.35	2.67	3.39
水痘	全県	報告数	45	49	51	77	57	66
		定点当たり	0.23	0.24	0.25	0.38	0.28	0.31
	県域	報告数	13	17	20	23	18	20
		定点当たり	0.19	0.24	0.29	0.33	0.26	0.28
手足口病	全県	報告数	139	126	159	186	167	313
		定点当たり	0.70	0.61	0.78	0.93	0.82	1.48
	県域	報告数	29	31	43	62	47	93
		定点当たり	0.43	0.44	0.62	0.90	0.67	1.29
伝染性紅斑	全県	報告数	13	24	18	12	11	23
		定点当たり	0.07	0.12	0.09	0.06	0.05	0.11
	県域	報告数	5	5	7	6	6	8
		定点当たり	0.07	0.07	0.10	0.09	0.09	0.11
突発性発しん	全県	報告数	124	126	111	142	87	131
		定点当たり	0.62	0.61	0.54	0.71	0.43	0.62
	県域	報告数	44	42	39	54	27	50
		定点当たり	0.65	0.60	0.57	0.78	0.39	0.69

表3 5週前～今週の推移 (その2)  
(全県及び横浜市・川崎市・相模原市を除く県域)

2016年39週(09月26日～10月02日)

疾病名	項目		5週前	4週前	3週前	2週前	1週前	今週
			34週	35週	36週	37週	38週	39週
			(08月22日 ～08月28 日)	(08月29日 ～09月04 日)	(09月05日 ～09月11 日)	(09月12日 ～09月18 日)	(09月19日 ～09月25 日)	(09月26日 ～10月02 日)
百日咳	全県	報告数	2	1	7	4	2	6
		定点当たり	0.01	-	0.03	0.02	0.01	0.03
	県域	報告数	-	1	7	2	-	2
		定点当たり	-	0.01	0.10	0.03	-	0.03
ヘルパンギーナ	全県	報告数	412	430	339	238	163	204
		定点当たり	2.06	2.09	1.66	1.18	0.80	0.97
	県域	報告数	103	117	96	72	60	59
		定点当たり	1.51	1.67	1.39	1.04	0.86	0.82
流行性耳下腺炎	全県	報告数	223	215	216	185	180	220
		定点当たり	1.12	1.04	1.06	0.92	0.88	1.04
	県域	報告数	66	65	60	48	48	46
		定点当たり	0.97	0.93	0.87	0.70	0.69	0.64
急性出血性結膜炎	全県	報告数	-	2	-	6	3	5
		定点当たり	-	0.04	-	0.13	0.06	0.10
	県域	報告数	-	-	-	1	-	2
		定点当たり	-	-	-	0.07	-	0.13
流行性角結膜炎	全県	報告数	106	84	89	73	54	96
		定点当たり	2.12	1.75	1.82	1.55	1.10	1.92
	県域	報告数	29	23	30	25	19	40
		定点当たり	1.81	1.44	1.88	1.67	1.19	2.50
細菌性髄膜炎	全県	報告数	1	-	-	-	-	1
		定点当たり	0.10	-	-	-	-	0.10
	県域	報告数	-	-	-	-	-	1
		定点当たり	-	-	-	-	-	0.25
無菌性髄膜炎	全県	報告数	-	-	-	3	4	3
		定点当たり	-	-	-	0.33	0.36	0.30
	県域	報告数	-	-	-	-	2	1
		定点当たり	-	-	-	-	0.50	0.25
マイコプラズマ肺炎	全県	報告数	7	8	8	3	5	7
		定点当たり	0.70	0.89	0.89	0.33	0.45	0.70
	県域	報告数	3	3	3	2	1	5
		定点当たり	0.75	0.75	0.75	0.50	0.25	1.25
クラミジア肺炎 (オウム病を除く)	全県	報告数	-	-	-	-	-	-
		定点当たり	-	-	-	-	-	-
	県域	報告数	-	-	-	-	-	-
		定点当たり	-	-	-	-	-	-
感染性胃腸炎 (ロタウイルス)	全県	報告数	-	-	-	-	-	-
		定点当たり	-	-	-	-	-	-
	県域	報告数	-	-	-	-	-	-
		定点当たり	-	-	-	-	-	-