



# 神奈川県感染症発生情報（38週報）

## （9月19日～9月25日）

<http://www.eiken.pref.kanagawa.jp/>



### 今週の注目感染症

- ～麻しん～ 麻しんウイルスにより起こる急性の全身感染症です。感染後7～14日で発熱、咳、鼻水などの症状が現れ、2～3日熱が続いた後、39 台の高熱と発疹が現れます。肺炎、中耳炎を合併しやすく、患者1000人に1人の割合で脳炎が発症すると言われています。麻しんウイルスの感染経路は空気感染、飛沫感染、接触感染で、感染力が非常に強く、免疫を持っていない人が感染するとほぼ100%発症します。麻しんは手洗い、マスクのみでは予防できず、麻しんワクチンの接種が有効な予防法です。定期接種対象の方や麻しんの既往・ワクチン接種歴がない方には接種を勧めます。
- ～デング熱～ デング熱はデングウイルスによる感染症で、ウイルスを持っているネッタイシマカやヒトスジシマカに刺されることで感染します。世界の熱帯・亜熱帯地域で広く流行しており、2014年には国内発生例も報告されました。急激な発熱で発症し、発疹、頭痛、骨関節痛、嘔吐などの症状が現れます。一部は重症化して、デング出血熱を発症し、死に至ることもあります。蚊から感染する病気としては、他にもジカウイルス感染症、日本脳炎、マラリアなどがあります。これらの発生地域に行かれる際には、肌の露出を避け、虫よけ剤を使用するなど、蚊に刺されないように注意しましょう。

### 今週の全数把握対象疾患

（当該週の国による集計及び各保健福祉事務所からの報告をもとに期日を決めて集計しているため、集計数が前後することがあります。）

分類	対象疾患	内訳				神奈川県 （今週）	神奈川県 （2016年累計）
		県域	横浜市	川崎市	相模原市		
二類	結核	9	3	4	2	18	1,221
三類	腸管出血性大腸菌感染症		3			3	155
四類	デング熱		1			1	21
五類	カルバペネム耐性腸内細菌感染症	1				1	72
	侵襲性インフルエンザ菌感染症		1			1	17
	梅毒	1	1	1		3	197
	麻しん	1		2		3	6

### 全数把握対象疾患情報

- 結核18例：年齢群は10歳未満1例、20歳代1例、30歳代2例、40歳代2例、50歳代2例、60歳代3例、70歳代5例、80歳代1例、90歳代1例、病型は肺結核8例、肺結核及び結核性胸膜炎1例、結核性胸膜炎1例、無症状病原体保有者8例
- 腸管出血性大腸菌感染症3例：年齢群は40歳代2例、70歳代1例、血清型・毒素型はO157 VT1VT2 2例、O157 VT2 1例、推定感染経路は不明3例、推定感染地域は都道府県不明3例
- デング熱1例：年齢群は20歳代、病型はデング熱、推定感染経路は蚊等からの感染、推定感染地域はインド
- カルバペネム耐性腸内細菌感染症1例：年齢群は70歳代、菌種は*Citrobacter freundii*、感染経路は不明、感染地域は神奈川県
- 侵襲性インフルエンザ菌感染症1例：年齢群は40歳代、推定感染経路は不明、推定感染地域は神奈川県、ワクチン接種歴は不明
- 梅毒3例：年齢群は10歳代1例、30歳代2例、病型は早期顕症梅毒 期2例、無症状病原体保有者1例、推定感染経路は性的接触3例、推定感染地域は神奈川県2例、都道府県不明1例
- 麻しん3例：年齢群は10歳代1例、20歳代1例、40歳代1例、推定感染経路は飛沫・飛沫核感染1例、不明2例、推定感染地域は神奈川県1例、都道府県不明2例、ワクチン接種歴は接種あり1例、接種なし1例、不明1例

### 今週の定点把握対象疾患

- RSウイルス感染症の定点当たりの報告数は、厚木保健福祉事務所管内(4.89)、鎌倉保健福祉事務所管内(3.17)で高くなっています。
- A群溶血性レンサ球菌咽頭炎の定点当たりの報告数は、平塚保健福祉事務所秦野センター管内(5.17)で高くなっています。
- 咽頭結膜熱の定点当たりの報告数は、20週から鎌倉保健福祉事務所三崎センター管内(3.50)で流行が続いています(終息基準値1)。
- 流行性角結膜炎の定点当たりの報告数は、厚木保健福祉事務所管内(4.00)でやや高くなっています。相模原市(2.75)は終息基準値(4)を下回りました。
- ヘルパンギーナの定点当たりの報告数は、県内すべての地域で終息基準値(2)を下回りました。

### 神奈川県感染症情報センター

神奈川県衛生研究所 企画情報部 衛生情報課

TEL:0467-83-4400(代表)

FAX:0467-89-5211(企画情報部)

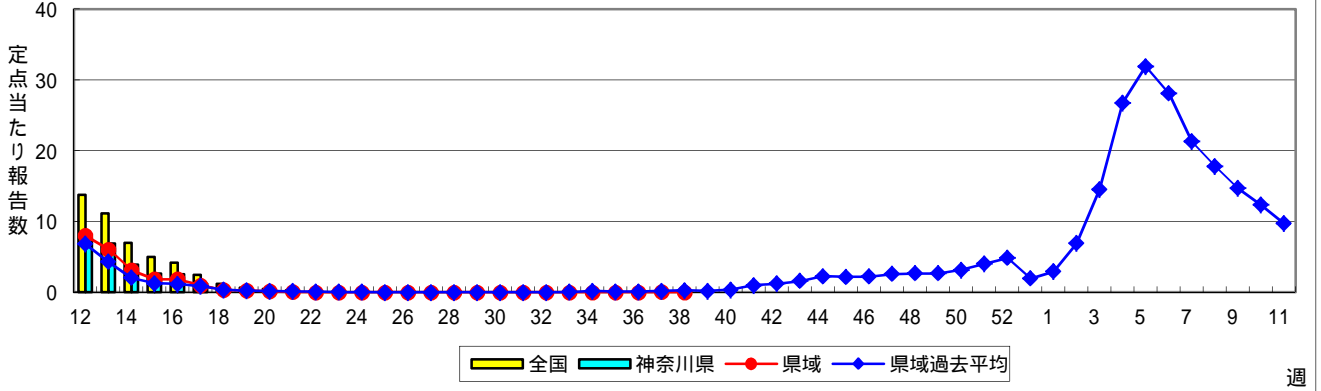
感染症発生動向調査事業は「感染症の予防及び感染症の患者に対する医療に関する法律」によって行われています。

\* 県域とは、神奈川県内の市町村のうち横浜市、川崎市、相模原市を除いた地域です。

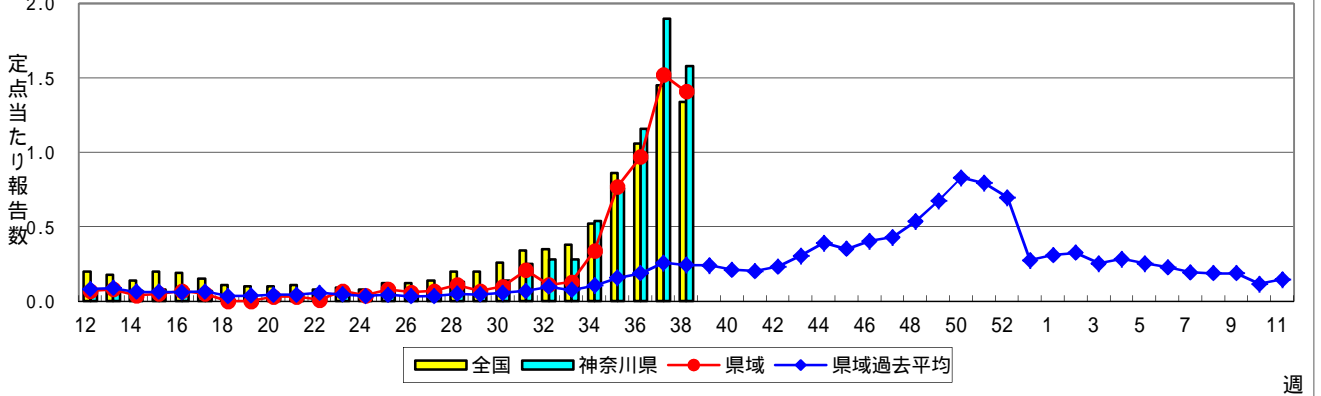
# 感染症発生動向調査:週報対象疾患の時系列グラフ

疾患名の括弧書きは、一般名称であり、正式名称ではありません。  
 神奈川県&県域(横浜市・川崎市・相模原市を除く)のデータです。

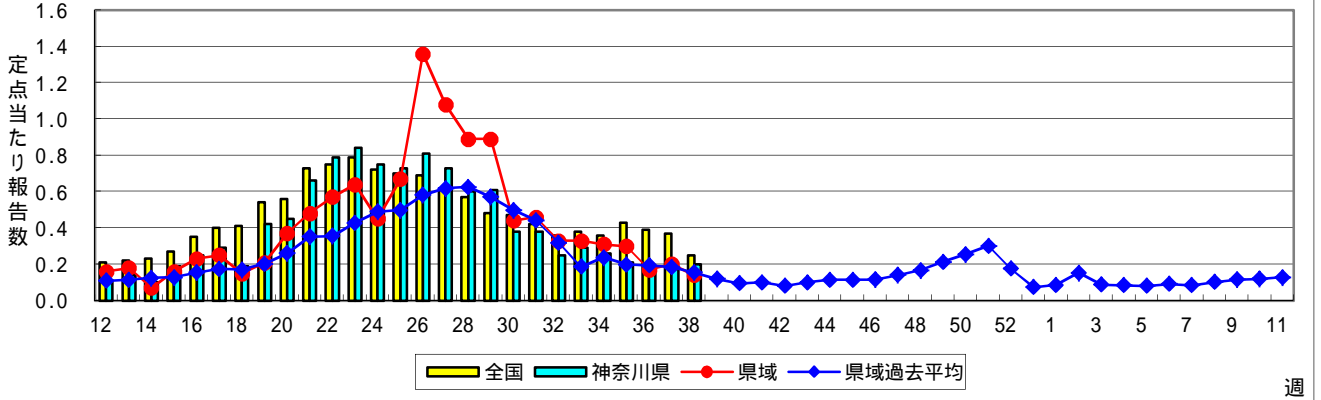
## インフルエンザ(高病原性鳥インフルエンザを除く)



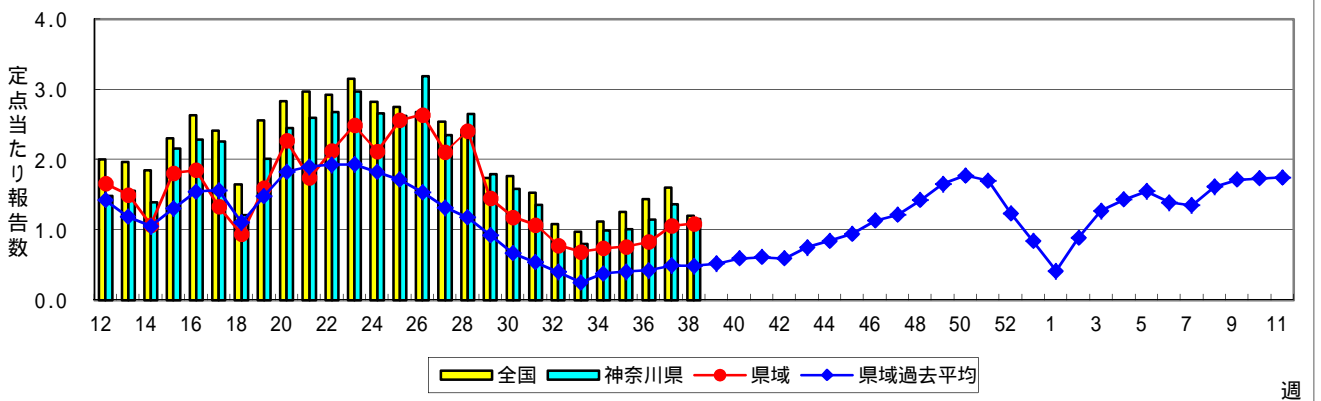
## RSウイルス感染症



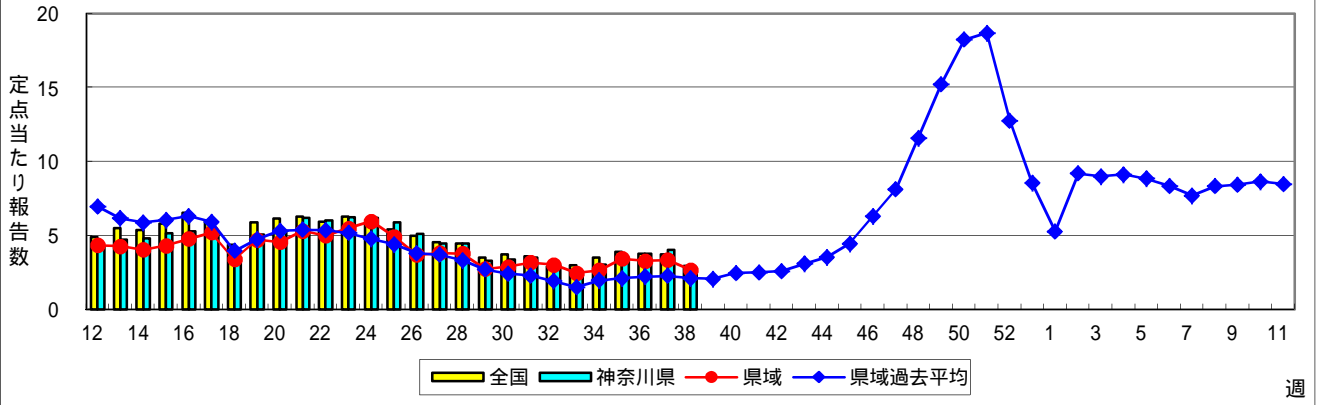
## 咽頭結膜熱(プール熱)



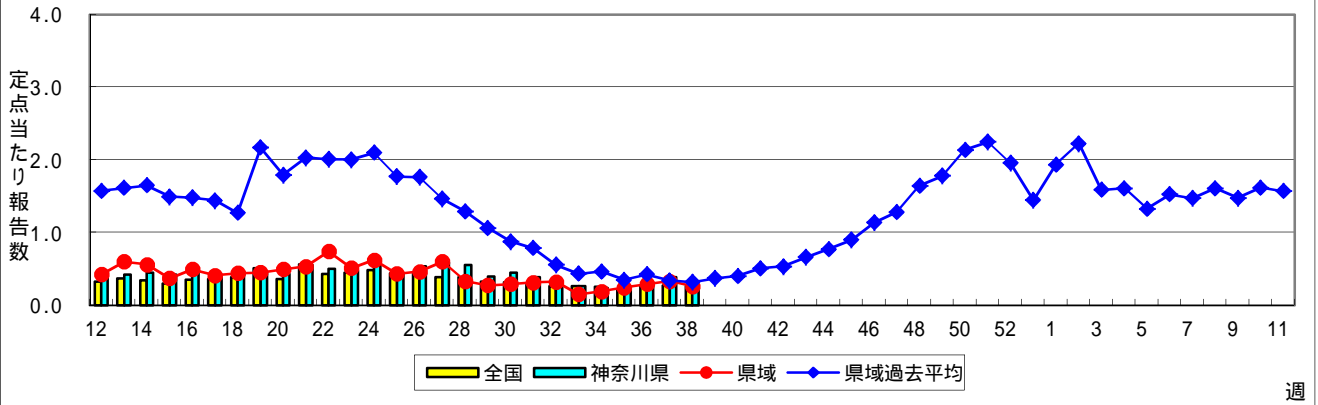
## A群溶血性レンサ球菌咽頭炎



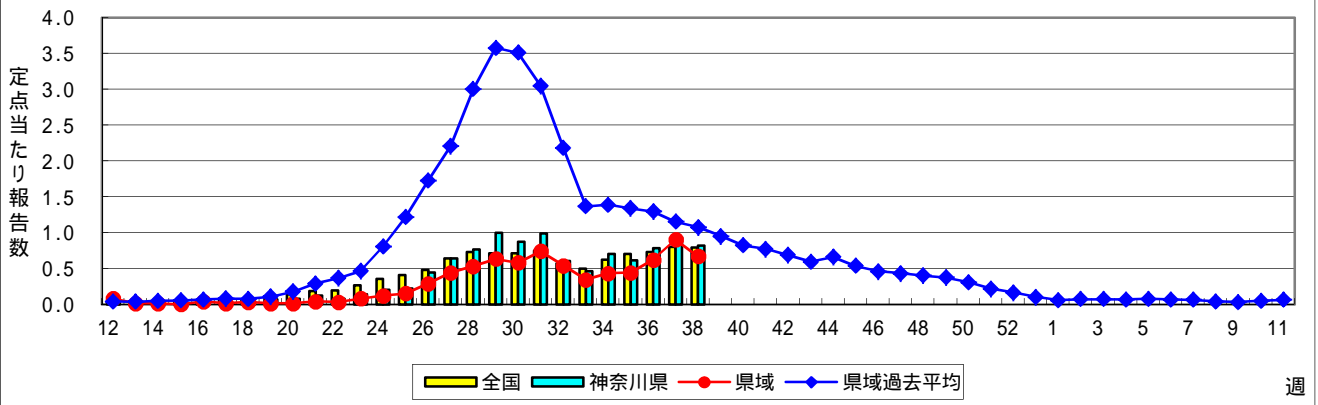
### 感染性胃腸炎



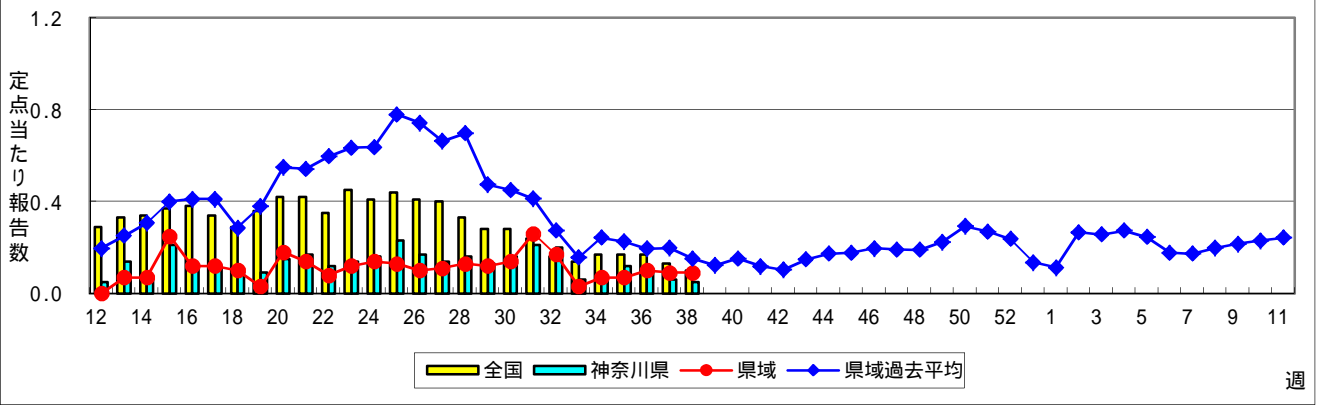
### 水痘(水ぼうそう)



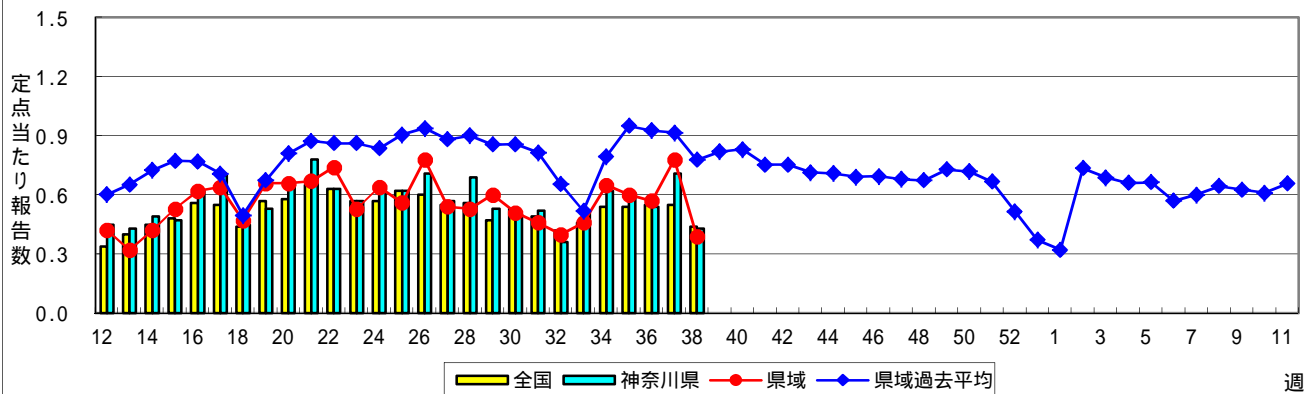
### 手足口病



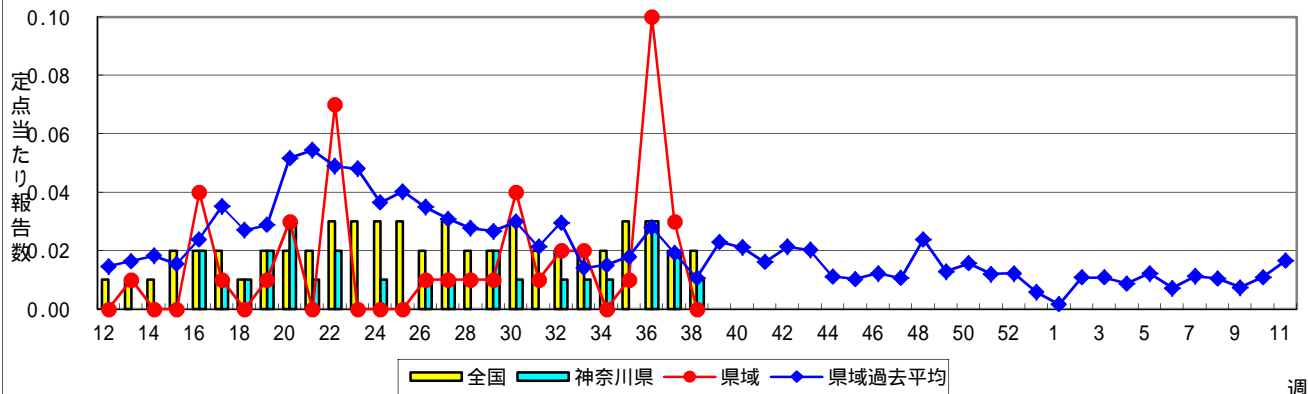
### 伝染性紅斑(リンゴ病)



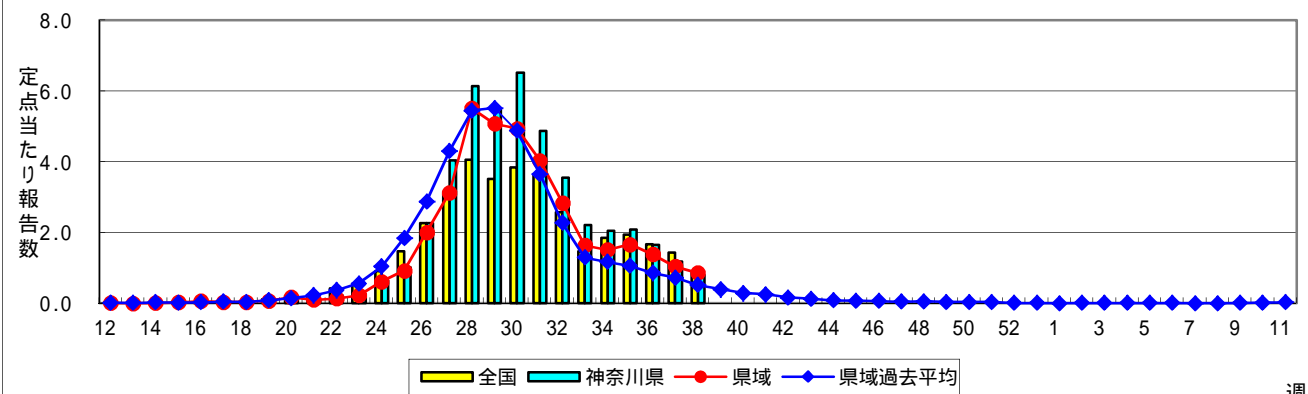
### 突発性発しん



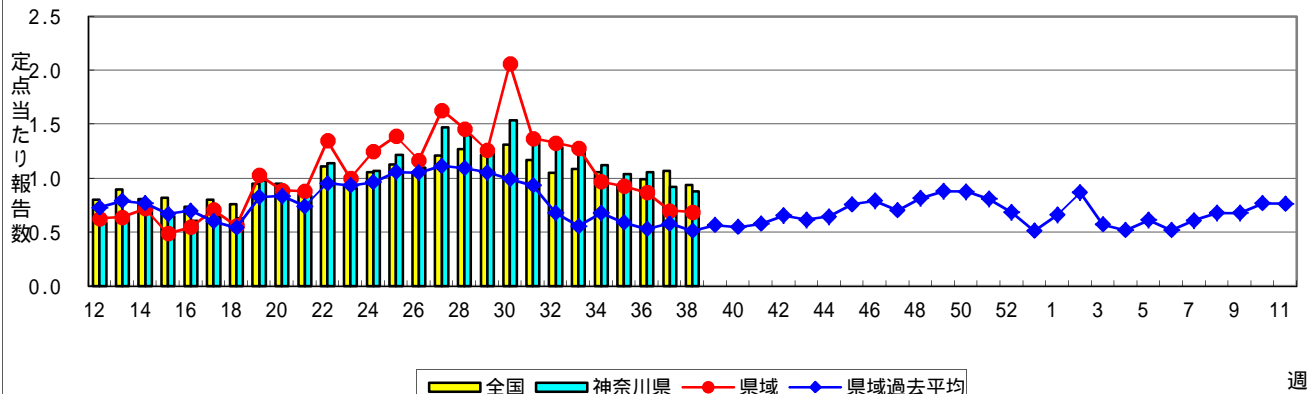
### 百日咳



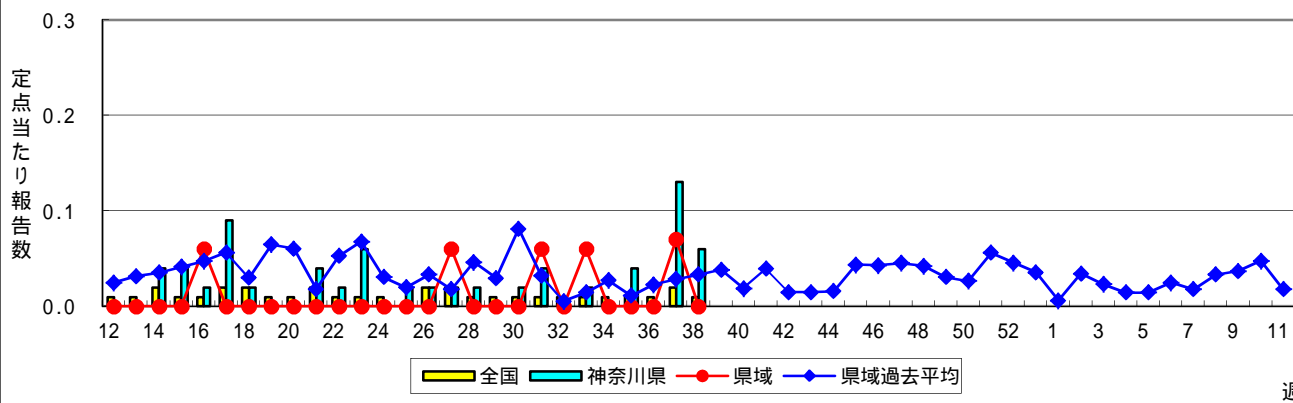
### ヘルパンギーナ



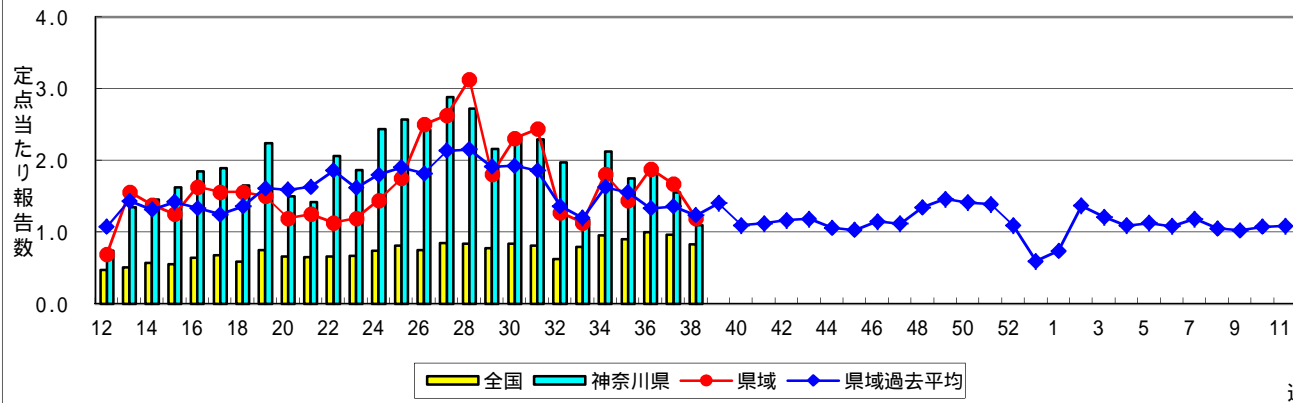
### 流行性耳下腺炎(おたふくかぜ)



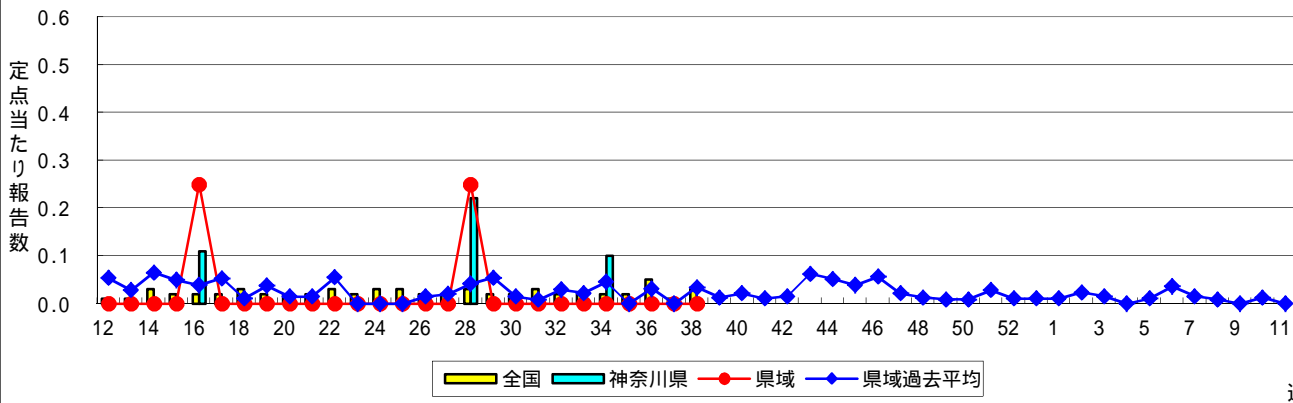
### 急性出血性結膜炎



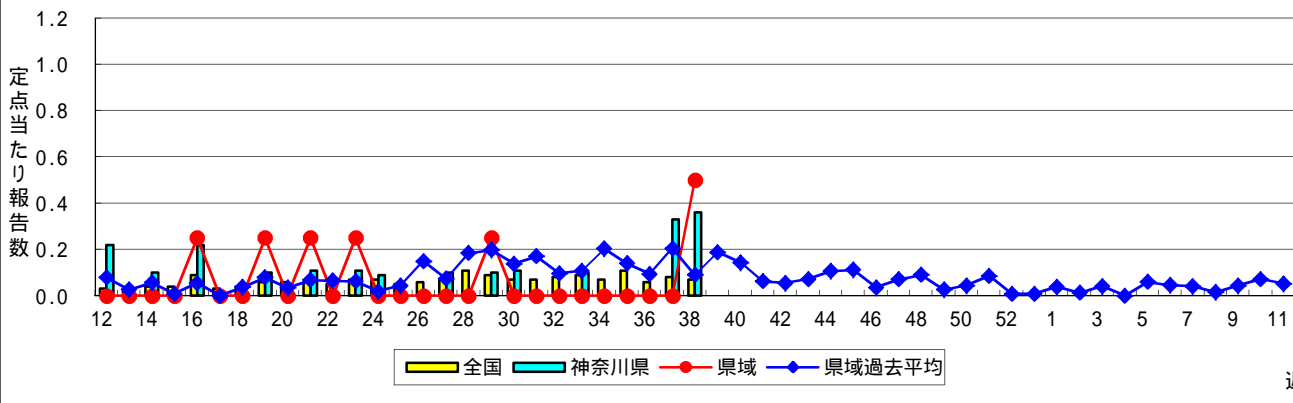
### 流行性角結膜炎



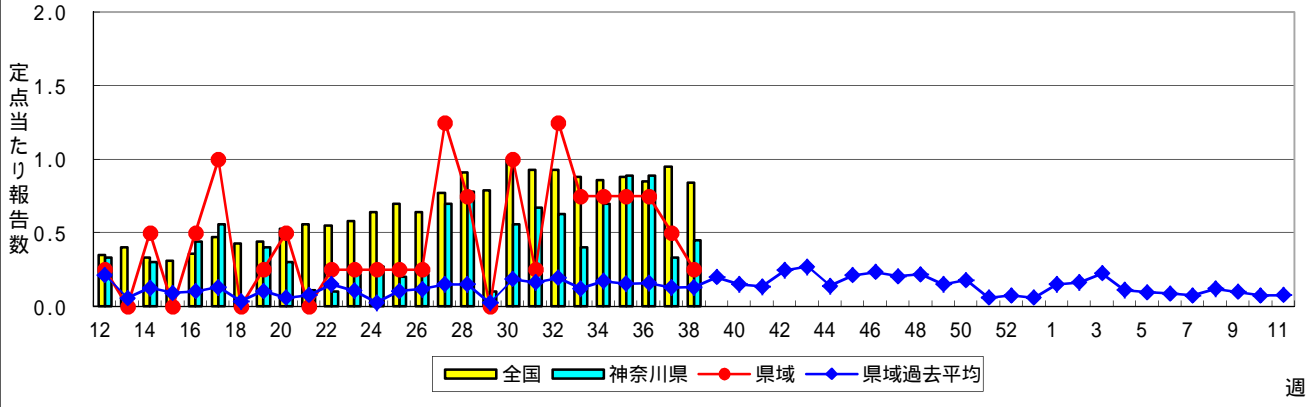
### 細菌性髄膜炎



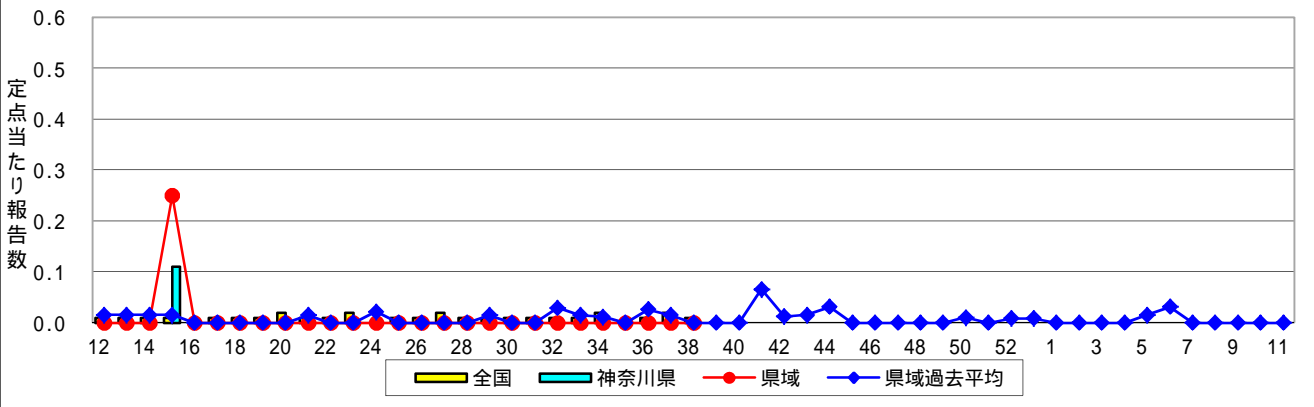
### 無菌性髄膜炎



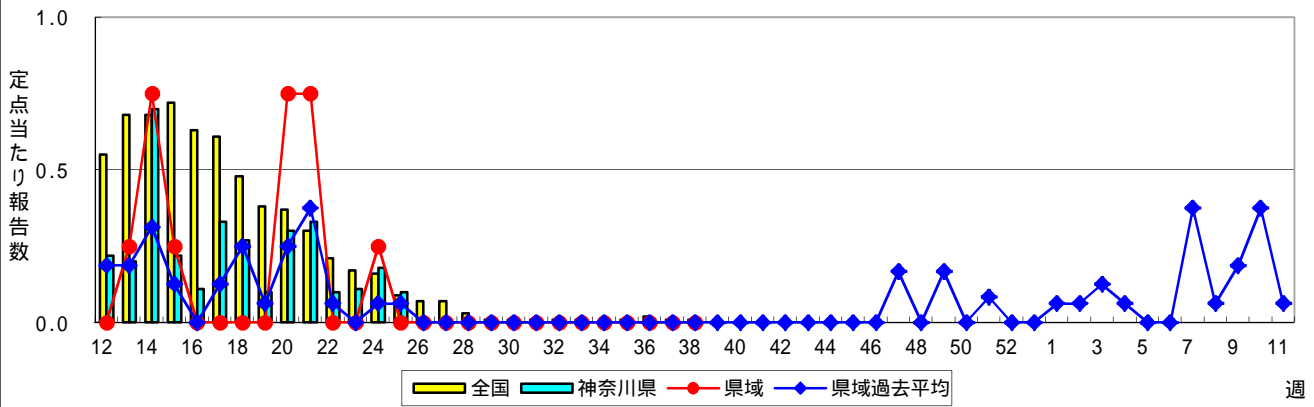
### マイコプラズマ肺炎



### クラミジア肺炎(オウム病を除く)



### 感染性胃腸炎(ロタウイルス)



**表1 報告数・定点当たり報告数 疾病、政令市・保健所別 (その1)**

2016年38週(09月19日～09月25日)

神奈川県	インフルエンザ (高病原性鳥インフルエンザを 除く)		RSウイルス感染症		咽頭結膜熱		A群溶血性レンサ球菌咽頭炎		感染性胃腸炎	
	報告数	定点当たり	報告数	定点当たり	報告数	定点当たり	報告数	定点当たり	報告数	定点当たり
全県	26	0.08	323	1.58	40	0.20	236	1.16	577	2.83
横浜市	7	0.06	136	1.64	19	0.23	88	1.06	202	2.43
川崎市	11	0.18	79	2.19	8	0.22	36	1.00	119	3.31
相模原市	3	0.13	9	0.60	3	0.20	36	2.40	69	4.60
県域 (横浜市、川崎市、相模原市を除く)	5	0.04	99	1.41	10	0.14	76	1.09	187	2.67
横須賀市	1	0.07	10	1.11	-	-	10	1.11	16	1.78
藤沢市	1	0.07	5	0.56	-	-	5	0.56	22	2.44
平塚	-	-	8	1.14	-	-	2	0.29	7	1.00
平塚 秦野センター	-	-	2	0.33	-	-	31	5.17	30	5.00
鎌倉	-	-	19	3.17	-	-	3	0.50	20	3.33
鎌倉 三崎センター	-	-	-	-	7	3.50	-	-	1	0.50
小田原	-	-	4	0.67	-	-	4	0.67	22	3.67
小田原 足柄上センター	-	-	-	-	-	-	2	0.67	3	1.00
厚木	1	0.07	44	4.89	2	0.22	8	0.89	33	3.67
厚木 大和センター	2	0.20	4	0.67	1	0.17	8	1.33	27	4.50
茅ヶ崎	-	-	3	0.43	-	-	3	0.43	6	0.86

神奈川県	水痘		手足口病		伝染性紅斑		突発性発しん		百日咳	
	報告数	定点当たり	報告数	定点当たり	報告数	定点当たり	報告数	定点当たり	報告数	定点当たり
全県	57	0.28	167	0.82	11	0.05	87	0.43	2	0.01
横浜市	26	0.31	72	0.87	-	-	32	0.39	-	-
川崎市	10	0.28	41	1.14	4	0.11	23	0.64	-	-
相模原市	3	0.20	7	0.47	1	0.07	5	0.33	2	0.13
県域 (横浜市、川崎市、相模原市を除く)	18	0.26	47	0.67	6	0.09	27	0.39	-	-
横須賀市	3	0.33	4	0.44	-	-	2	0.22	-	-
藤沢市	3	0.33	11	1.22	-	-	4	0.44	-	-
平塚	2	0.29	-	-	-	-	2	0.29	-	-
平塚 秦野センター	4	0.67	1	0.17	-	-	3	0.50	-	-
鎌倉	-	-	3	0.50	-	-	2	0.33	-	-
鎌倉 三崎センター	-	-	-	-	-	-	2	1.00	-	-
小田原	3	0.50	6	1.00	-	-	2	0.33	-	-
小田原 足柄上センター	-	-	-	-	-	-	-	-	-	-
厚木	1	0.11	8	0.89	6	0.67	4	0.44	-	-
厚木 大和センター	1	0.17	8	1.33	-	-	1	0.17	-	-
茅ヶ崎	1	0.14	6	0.86	-	-	5	0.71	-	-

神奈川県	ヘルパンギーナ		流行性耳下腺炎		急性出血性結膜炎		流行性角結膜炎		細菌性髄膜炎	
	報告数	定点当たり	報告数	定点当たり	報告数	定点当たり	報告数	定点当たり	報告数	定点当たり
全県	163	0.80	180	0.88	3	0.06	54	1.10	-	-
横浜市	67	0.81	80	0.96	1	0.05	9	0.45	-	-
川崎市	29	0.81	34	0.94	2	0.22	15	1.67	-	-
相模原市	7	0.47	18	1.20	-	-	11	2.75	-	-
県域 (横浜市、川崎市、相模原市を除く)	60	0.86	48	0.69	-	-	19	1.19	-	-
横須賀市	11	1.22	2	0.22	-	-	-	-	-	-
藤沢市	12	1.33	3	0.33	-	-	2	1.00	-	-
平塚	3	0.43	5	0.71	-	-	1	0.50	-	-
平塚 秦野センター	2	0.33	13	2.17	-	-	1	1.00	...	...
鎌倉	2	0.33	1	0.17	-	-	-	-	...	...
鎌倉 三崎センター	2	1.00	1	0.50	...	...	...	...	...	...
小田原	5	0.83	-	-	-	-	1	1.00	...	...
小田原 足柄上センター	-	-	-	-	...	...	...	...	...	...
厚木	8	0.89	7	0.78	-	-	12	4.00	-	-
厚木 大和センター	3	0.50	2	0.33	-	-	1	0.50	...	...
茅ヶ崎	12	1.71	14	2.00	-	-	1	0.50	...	...





表2 報告数・定点当たり報告数、疾病・年齢階級別  
(全県及び横浜市・川崎市・相模原市を除く県域) (その1)

2016年38週(09月19日~09月25日)

\*表2は、各保健福祉事務所からの最新の報告をもとに作成しているため、国の還元データである表1および表3の数値と一致しないことがあります。

インフルエンザ定点		項目	合計	~5か月	~11か月	1歳	2	3	4	5	6	7	8	
インフルエンザ (高病原性鳥インフルエンザを除く)	全国	報告数	569	1	4	6	9	15	17	14	13	20	23	
		定点当たり	0.12	0.00	0.00	0.00	0.00	0.00	0.00	0.00	0.00	0.00	0.00	0.00
	全県	報告数	26	-	-	-	2	1	4	3	2	2	1	-
		定点当たり	0.08	-	-	-	0.01	0.00	0.01	0.01	0.01	0.01	0.00	-
	県域	報告数	5	-	-	-	-	-	-	-	-	-	-	-
		定点当たり	0.04	-	-	-	-	-	-	-	-	-	-	-

小児科定点		項目	合計	~5か月	~11か月	1歳	2	3	4	5	6	7	8	
RSウイルス 感染症	全国	報告数	4,204	615	895	1,573	645	298	128	30	7	2	1	
		定点当たり	1.34	0.20	0.29	0.50	0.21	0.09	0.04	0.01	0.00	0.00	0.00	0.00
	全県	報告数	323	47	68	119	53	20	9	3	3	-	-	-
		定点当たり	1.58	0.23	0.33	0.58	0.26	0.10	0.04	0.01	0.01	-	-	-
	県域	報告数	99	19	20	34	15	7	1	2	1	-	-	-
		定点当たり	1.41	0.27	0.29	0.49	0.21	0.10	0.01	0.03	0.01	-	-	-
咽頭結膜熱	全国	報告数	777	5	43	194	117	118	99	75	47	20	14	
		定点当たり	0.25	0.00	0.01	0.06	0.04	0.04	0.03	0.02	0.01	0.01	0.00	0.00
	全県	報告数	40	-	6	8	8	6	4	5	2	-	1	-
		定点当たり	0.20	-	0.03	0.04	0.04	0.03	0.02	0.02	0.01	-	0.00	-
	県域	報告数	10	-	1	-	-	2	2	3	2	-	-	-
		定点当たり	0.14	-	0.01	-	-	0.03	0.03	0.04	0.03	-	-	-
A群溶血性レンサ球菌咽頭炎	全国	報告数	3,771	6	20	204	262	395	500	475	439	345	258	
		定点当たり	1.20	0.00	0.01	0.06	0.08	0.13	0.16	0.15	0.14	0.11	0.08	0.08
	全県	報告数	236	-	3	14	10	24	25	27	30	28	11	-
		定点当たり	1.16	-	0.01	0.07	0.05	0.12	0.12	0.13	0.15	0.14	0.05	-
	県域	報告数	76	-	2	5	5	9	5	8	8	9	2	-
		定点当たり	1.09	-	0.03	0.07	0.07	0.13	0.07	0.11	0.11	0.13	0.03	-
感染性胃腸炎	全国	報告数	9,247	108	768	1,450	1,032	896	808	664	533	408	360	
		定点当たり	2.94	0.03	0.24	0.46	0.33	0.29	0.26	0.21	0.17	0.13	0.11	0.11
	全県	報告数	577	7	35	78	74	57	47	46	34	32	26	-
		定点当たり	2.83	0.03	0.17	0.38	0.36	0.28	0.23	0.23	0.17	0.16	0.13	-
	県域	報告数	187	4	11	29	21	17	13	12	12	15	14	-
		定点当たり	2.67	0.06	0.16	0.41	0.30	0.24	0.19	0.17	0.17	0.21	0.20	-
水痘	全国	報告数	805	12	39	85	64	96	120	119	91	52	51	
		定点当たり	0.26	0.00	0.01	0.03	0.02	0.03	0.04	0.04	0.03	0.02	0.02	0.02
	全県	報告数	57	-	-	3	3	4	13	8	8	5	7	-
		定点当たり	0.28	-	-	0.01	0.01	0.02	0.06	0.04	0.04	0.02	0.03	-
	県域	報告数	18	-	-	2	1	1	6	2	3	1	1	-
		定点当たり	0.26	-	-	0.03	0.01	0.01	0.09	0.03	0.04	0.01	0.01	-

インフルエンザ定点		項目	9	10-14	15-19	20-29	30-39	40-49	50-59	60-69	70-79	80歳以上	
インフルエンザ (高病原性鳥インフルエンザを除く)	全国	報告数	12	108	57	36	58	51	42	26	17	40	
		定点当たり	0.00	0.02	0.01	0.01	0.01	0.01	0.01	0.01	0.01	0.00	0.01
	全県	報告数	-	1	1	2	3	-	2	2	-	-	-
		定点当たり	-	0.00	0.00	0.01	0.01	-	0.01	0.01	-	-	-
	県域	報告数	-	-	-	1	1	-	1	2	-	-	-
		定点当たり	-	-	-	0.01	0.01	-	0.01	0.02	-	-	-

小児科定点		項目	9	10-14	15-19	20歳以上
RSウイルス 感染症	全国	報告数	2	1	1	6
		定点当たり	0.00	0.00	0.00	0.00
	全県	報告数	-	-	-	1
		定点当たり	-	-	-	0.00
	県域	報告数	-	-	-	-
		定点当たり	-	-	-	-
咽頭結膜熱	全国	報告数	13	19	1	12
		定点当たり	0.00	0.01	0.00	0.00
	全県	報告数	-	-	-	-
		定点当たり	-	-	-	-
	県域	報告数	-	-	-	-
		定点当たり	-	-	-	-
A群溶血性レンサ球菌咽頭炎	全国	報告数	205	430	45	187
		定点当たり	0.07	0.14	0.01	0.06
	全県	報告数	17	25	2	20
		定点当たり	0.08	0.12	0.01	0.10
	県域	報告数	6	9	1	7
		定点当たり	0.09	0.13	0.01	0.10
感染性胃腸炎	全国	報告数	303	828	230	859
		定点当たり	0.10	0.26	0.07	0.27
	全県	報告数	14	49	11	67
		定点当たり	0.07	0.24	0.05	0.33
	県域	報告数	3	18	3	15
		定点当たり	0.04	0.26	0.04	0.21
水痘	全国	報告数	32	37	2	5
		定点当たり	0.01	0.01	0.00	0.00
	全県	報告数	3	2	-	1
		定点当たり	0.01	0.01	-	0.00
	県域	報告数	-	-	-	1
		定点当たり	-	-	-	0.01

**表2 報告数・定点当たり報告数、疾病・年齢階級別  
(全県及び横浜市・川崎市・相模原市を除く県域) (その2)**

2016年38週(09月19日～09月25日)

\*表2は、各保健福祉事務所からの最新の報告をもとに作成しているため、国の還元データである表1および表3の数値と一致しないことがあります。

小児科定点	項目	合計	～5か月	～11か月	1歳	
手足口病	全国	報告数	2,471	34	262	846
		定点当たり	0.79	0.01	0.08	0.27
	全県	報告数	167	3	16	60
		定点当たり	0.82	0.01	0.08	0.29
	県域	報告数	47	1	3	17
		定点当たり	0.67	0.01	0.04	0.24
伝染性紅斑	全国	報告数	312	-	8	17
		定点当たり	0.10	-	0.00	0.01
	全県	報告数	11	-	-	-
		定点当たり	0.05	-	-	-
	県域	報告数	6	-	-	-
		定点当たり	0.09	-	-	-
突発性発しん	全国	報告数	1,375	33	482	717
		定点当たり	0.44	0.01	0.15	0.23
	全県	報告数	87	-	21	52
		定点当たり	0.43	-	0.10	0.25
	県域	報告数	27	-	5	17
		定点当たり	0.39	-	0.07	0.24
百日咳	全国	報告数	50	3	-	10
		定点当たり	0.02	0.00	-	0.00
	全県	報告数	2	-	-	-
		定点当たり	0.01	-	-	-
	県域	報告数	-	-	-	-
		定点当たり	-	-	-	-
ヘルパンギーナ	全国	報告数	2,756	25	260	716
		定点当たり	0.88	0.01	0.08	0.23
	全県	報告数	163	1	25	43
		定点当たり	0.80	0.00	0.12	0.21
	県域	報告数	60	-	9	12
		定点当たり	0.86	-	0.13	0.17
流行性耳下腺炎	全国	報告数	2,936	-	10	81
		定点当たり	0.94	-	0.00	0.03
	全県	報告数	180	-	-	1
		定点当たり	0.88	-	-	0.00
	県域	報告数	48	-	-	1
		定点当たり	0.69	-	-	0.01

小児科定点	項目	2	3	4	5	6	7	8	9	10-14	15-19	20歳以上	
手足口病	全国	報告数	411	305	213	166	87	37	26	26	36	1	21
		定点当たり	0.13	0.10	0.07	0.05	0.03	0.01	0.01	0.01	0.01	0.00	0.01
	全県	報告数	18	27	17	11	5	1	3	1	5	-	-
		定点当たり	0.09	0.13	0.08	0.05	0.02	0.00	0.01	0.00	0.02	-	-
	県域	報告数	3	6	7	4	3	-	1	-	2	-	-
		定点当たり	0.04	0.09	0.10	0.06	0.04	-	0.01	-	0.03	-	-
伝染性紅斑	全国	報告数	20	49	64	50	38	23	15	15	9	-	4
		定点当たり	0.01	0.02	0.02	0.02	0.01	0.01	0.00	0.00	0.00	-	0.00
	全県	報告数	1	1	3	-	3	-	-	1	5	-	-
		定点当たり	0.00	0.00	0.01	-	0.01	-	-	0.00	0.02	-	-
	県域	報告数	1	1	2	-	1	-	-	-	-	-	1
		定点当たり	0.01	0.01	0.03	-	0.01	-	-	-	-	-	0.01
突発性発しん	全国	報告数	103	27	10	-	1	1	-	-	-	1	-
		定点当たり	0.03	0.01	0.00	-	0.00	0.00	-	-	-	0.00	-
	全県	報告数	14	-	-	-	-	-	-	-	-	-	-
		定点当たり	0.07	-	-	-	-	-	-	-	-	-	-
	県域	報告数	5	-	-	-	-	-	-	-	-	-	-
		定点当たり	0.07	-	-	-	-	-	-	-	-	-	-
百日咳	全国	報告数	3	5	3	2	1	1	2	-	8	-	12
		定点当たり	0.00	0.00	0.00	0.00	0.00	0.00	0.00	-	0.00	-	0.00
	全県	報告数	-	-	-	-	-	-	-	-	-	-	2
		定点当たり	-	-	-	-	-	-	-	-	-	-	0.01
	県域	報告数	-	-	-	-	-	-	-	-	-	-	-
		定点当たり	-	-	-	-	-	-	-	-	-	-	-
ヘルパンギーナ	全国	報告数	493	349	335	237	111	74	66	25	44	3	18
		定点当たり	0.16	0.11	0.11	0.08	0.04	0.02	0.02	0.01	0.01	0.00	0.01
	全県	報告数	32	20	16	9	5	3	2	1	4	-	2
		定点当たり	0.16	0.10	0.08	0.04	0.02	0.01	0.01	0.00	0.02	-	0.01
	県域	報告数	13	8	5	4	2	3	1	-	3	-	-
		定点当たり	0.19	0.11	0.07	0.06	0.03	0.04	0.01	-	0.04	-	-
流行性耳下腺炎	全国	報告数	168	333	482	518	406	292	188	155	226	24	53
		定点当たり	0.05	0.11	0.15	0.16	0.13	0.09	0.06	0.05	0.07	0.01	0.02
	全県	報告数	8	7	10	31	34	28	16	19	20	1	5
		定点当たり	0.04	0.03	0.05	0.15	0.17	0.14	0.08	0.09	0.10	0.00	0.02
	県域	報告数	3	1	3	10	8	7	4	5	6	-	-
		定点当たり	0.04	0.01	0.04	0.14	0.11	0.10	0.06	0.07	0.09	-	-

表2 報告数・定点当たり報告数、疾病・年齢階級別  
(全県及び横浜市・川崎市・相模原市を除く県域) (その3)

2016年38週(09月19日~09月25日)

\*表2は、各保健福祉事務所からの最新の報告をもとに作成しているため、国の還元データである表1および表3の数値と一致しないことがあります。

眼科定点		項目	合計	~5か月	~11か月	1歳	2	3	4	5	6	7	8
急性出血性結膜炎	全国	報告数	9	-	-	-	-	1	-	-	-	-	-
		定点当たり	0.01	-	-	-	-	0.00	-	-	-	-	-
	全県	報告数	3	-	-	-	-	-	-	-	-	-	-
		定点当たり	0.06	-	-	-	-	-	-	-	-	-	-
	県域	報告数	-	-	-	-	-	-	-	-	-	-	-
		定点当たり	-	-	-	-	-	-	-	-	-	-	-
流行性角結膜炎	全国	報告数	573	2	6	17	24	25	27	14	7	8	17
		定点当たり	0.83	0.00	0.01	0.02	0.03	0.04	0.04	0.02	0.01	0.01	0.02
	全県	報告数	54	-	-	1	2	3	3	-	2	-	2
		定点当たり	1.10	-	-	0.02	0.04	0.06	0.06	-	0.04	-	0.04
	県域	報告数	19	-	-	-	-	1	2	-	1	-	1
		定点当たり	1.19	-	-	-	-	0.06	0.13	-	0.06	-	0.06

基幹定点(週報)		項目	合計	0歳	1-4	5-9	10-14	15-19	20-24	25-29	30-34	35-39	40-44
細菌性髄膜炎	全国	報告数	12	3	1	-	-	2	-	-	-	-	-
		定点当たり	0.03	0.01	0.00	-	-	0.00	-	-	-	-	-
	全県	報告数	-	-	-	-	-	-	-	-	-	-	-
		定点当たり	-	-	-	-	-	-	-	-	-	-	-
	県域	報告数	-	-	-	-	-	-	-	-	-	-	-
		定点当たり	0.25	-	-	-	-	-	-	-	-	-	-
無菌性髄膜炎	全国	報告数	34	3	3	6	4	3	3	3	4	1	1
		定点当たり	0.07	0.01	0.01	0.01	0.01	0.01	0.01	0.01	0.01	0.01	0.00
	全県	報告数	4	2	-	-	-	-	1	-	-	-	-
		定点当たり	0.36	0.18	-	-	-	-	0.09	-	-	-	-
	県域	報告数	2	1	-	-	-	-	1	-	-	-	-
		定点当たり	0.25	-	-	0.25	-	-	-	-	-	-	-
マイコプラズマ肺炎	全国	報告数	399	6	115	127	74	14	10	9	7	6	8
		定点当たり	0.84	0.01	0.24	0.27	0.16	0.03	0.02	0.02	0.01	0.01	0.01
	全県	報告数	5	1	1	1	-	-	1	-	-	-	-
		定点当たり	0.45	0.09	0.09	0.09	-	-	0.09	-	-	-	-
	県域	報告数	1	-	-	-	-	-	-	-	-	-	-
		定点当たり	0.50	-	-	0.25	-	-	-	-	-	-	-
クラミジア肺炎(オウム病を除く)	全国	報告数	7	-	1	2	1	-	1	-	-	1	-
		定点当たり	0.01	-	0.00	0.00	0.00	-	0.00	-	-	0.00	-
	全県	報告数	-	-	-	-	-	-	-	-	-	-	-
		定点当たり	-	-	-	-	-	-	-	-	-	-	-
	県域	報告数	-	-	-	-	-	-	-	-	-	-	-
		定点当たり	-	-	-	-	-	-	-	-	-	-	-
感染性胃腸炎(ロタウイルス)	全国	報告数	5	3	1	-	-	-	-	1	-	-	-
		定点当たり	0.01	0.01	0.00	-	-	-	-	0.00	-	-	-
	全県	報告数	-	-	-	-	-	-	-	-	-	-	-
		定点当たり	-	-	-	-	-	-	-	-	-	-	-
	県域	報告数	-	-	-	-	-	-	-	-	-	-	-
		定点当たり	-	-	-	-	-	-	-	-	-	-	-

眼科定点		項目	9	10-14	15-19	20-29	30-39	40-49	50-59	60-69	70歳以上
急性出血性結膜炎	全国	報告数	-	-	1	2	2	1	1	1	-
		定点当たり	-	-	0.00	0.00	0.00	0.00	0.00	0.00	-
	全県	報告数	-	-	-	-	1	1	-	1	-
		定点当たり	-	-	-	-	0.02	0.02	-	0.02	-
	県域	報告数	-	-	-	-	-	-	-	-	-
		定点当たり	-	-	-	-	-	-	-	-	-
流行性角結膜炎	全国	報告数	6	39	19	56	132	71	45	41	17
		定点当たり	0.01	0.06	0.03	0.08	0.19	0.10	0.07	0.06	0.02
	全県	報告数	-	3	1	7	14	7	2	5	2
		定点当たり	-	0.06	0.02	0.14	0.29	0.14	0.04	0.10	0.04
	県域	報告数	-	1	1	2	5	3	-	2	-
		定点当たり	-	0.06	0.06	0.13	0.31	0.19	-	0.13	-

基幹定点(週報)		項目	45-49	50-54	55-59	60-64	65-69	70歳以上
細菌性髄膜炎	全国	報告数	-	-	-	-	3	3
		定点当たり	-	-	-	-	0.01	0.01
	全県	報告数	-	-	-	-	-	-
		定点当たり	-	-	-	-	-	-
	県域	報告数	-	-	-	-	-	-
		定点当たり	-	-	-	-	0.25	-
無菌性髄膜炎	全国	報告数	-	-	2	-	-	1
		定点当たり	-	-	0.00	-	-	0.00
	全県	報告数	-	-	-	-	-	-
		定点当たり	-	-	-	-	-	-
	県域	報告数	-	-	-	-	-	-
		定点当たり	-	-	-	-	-	-
マイコプラズマ肺炎	全国	報告数	5	-	-	4	3	11
		定点当たり	0.01	-	-	0.01	0.01	0.02
	全県	報告数	1	-	-	-	-	-
		定点当たり	0.09	-	-	-	-	-
	県域	報告数	1	-	-	-	-	-
		定点当たり	0.25	-	-	-	-	-
クラミジア肺炎(オウム病を除く)	全国	報告数	-	-	-	-	-	1
		定点当たり	-	-	-	-	-	0.00
	全県	報告数	-	-	-	-	-	-
		定点当たり	-	-	-	-	-	-
	県域	報告数	-	-	-	-	-	-
		定点当たり	-	-	-	-	-	-
感染性胃腸炎(ロタウイルス)	全国	報告数	-	-	-	-	-	-
		定点当たり	-	-	-	-	-	-
	全県	報告数	-	-	-	-	-	-
		定点当たり	-	-	-	-	-	-
	県域	報告数	-	-	-	-	-	-
		定点当たり	-	-	-	-	-	-

表3 5週前～今週の推移 (その1)  
(全県及び横浜市・川崎市・相模原市を除く県域)

2016年38週(09月19日～09月25日)

疾病名	項目		5週前	4週前	3週前	2週前	1週前	今週
			33週	34週	35週	36週	37週	38週
			(08月15日 ～08月21 日)	(08月22日 ～08月28 日)	(08月29日 ～09月04 日)	(09月05日 ～09月11 日)	(09月12日 ～09月18 日)	(09月19日 ～09月25 日)
インフルエンザ (高病原性鳥インフル ンザを除く)	全県	報告数	18	7	21	20	36	26
		定点当たり	0.06	0.02	0.07	0.06	0.12	0.08
	県域	報告数	1	2	2	5	6	5
		定点当たり	0.01	0.02	0.02	0.04	0.05	0.04
RSウイルス 感染症	全県	報告数	50	107	156	237	382	323
		定点当たり	0.28	0.54	0.76	1.16	1.90	1.58
	県域	報告数	8	23	54	67	105	99
		定点当たり	0.13	0.34	0.77	0.97	1.52	1.41
咽頭結膜熱	全県	報告数	52	51	43	35	39	40
		定点当たり	0.29	0.26	0.21	0.17	0.19	0.20
	県域	報告数	20	21	21	12	14	10
		定点当たり	0.33	0.31	0.30	0.17	0.20	0.14
A群溶血性レ ンサ球菌咽頭 炎	全県	報告数	142	198	208	235	276	236
		定点当たり	0.80	0.99	1.01	1.15	1.37	1.16
	県域	報告数	42	50	53	57	73	76
		定点当たり	0.69	0.74	0.76	0.83	1.06	1.09
感染性胃腸炎	全県	報告数	452	610	717	773	808	577
		定点当たり	2.54	3.05	3.48	3.79	4.02	2.83
	県域	報告数	150	181	240	227	231	187
		定点当たり	2.46	2.66	3.43	3.29	3.35	2.67
水痘	全県	報告数	46	45	49	51	77	57
		定点当たり	0.26	0.23	0.24	0.25	0.38	0.28
	県域	報告数	9	13	17	20	23	18
		定点当たり	0.15	0.19	0.24	0.29	0.33	0.26
手足口病	全県	報告数	82	139	126	159	186	167
		定点当たり	0.46	0.70	0.61	0.78	0.93	0.82
	県域	報告数	21	29	31	43	62	47
		定点当たり	0.34	0.43	0.44	0.62	0.90	0.67
伝染性紅斑	全県	報告数	11	13	24	18	12	11
		定点当たり	0.06	0.07	0.12	0.09	0.06	0.05
	県域	報告数	2	5	5	7	6	6
		定点当たり	0.03	0.07	0.07	0.10	0.09	0.09
突発性発しん	全県	報告数	93	124	126	111	142	87
		定点当たり	0.52	0.62	0.61	0.54	0.71	0.43
	県域	報告数	28	44	42	39	54	27
		定点当たり	0.46	0.65	0.60	0.57	0.78	0.39

表3 5週前～今週の推移 (その2)  
(全県及び横浜市・川崎市・相模原市を除く県域)

2016年38週(09月19日～09月25日)

疾病名	項目		5週前	4週前	3週前	2週前	1週前	今週
			33週	34週	35週	36週	37週	38週
			(08月15日 ～08月21 日)	(08月22日 ～08月28 日)	(08月29日 ～09月04 日)	(09月05日 ～09月11 日)	(09月12日 ～09月18 日)	(09月19日 ～09月25 日)
百日咳	全県	報告数	1	2	1	7	4	2
		定点当たり	0.01	0.01	-	0.03	0.02	0.01
	県域	報告数	1	-	1	7	2	-
		定点当たり	0.02	-	0.01	0.10	0.03	-
ヘルパンギーナ	全県	報告数	393	412	430	339	238	163
		定点当たり	2.21	2.06	2.09	1.66	1.18	0.80
	県域	報告数	100	103	117	96	72	60
		定点当たり	1.64	1.51	1.67	1.39	1.04	0.86
流行性耳下腺炎	全県	報告数	227	223	215	216	185	180
		定点当たり	1.28	1.12	1.04	1.06	0.92	0.88
	県域	報告数	78	66	65	60	48	48
		定点当たり	1.28	0.97	0.93	0.87	0.70	0.69
急性出血性結膜炎	全県	報告数	1	-	2	-	6	3
		定点当たり	0.02	-	0.04	-	0.13	0.06
	県域	報告数	1	-	-	-	1	-
		定点当たり	0.06	-	-	-	0.07	-
流行性角結膜炎	全県	報告数	53	106	84	89	73	54
		定点当たり	1.18	2.12	1.75	1.82	1.55	1.10
	県域	報告数	18	29	23	30	25	19
		定点当たり	1.13	1.81	1.44	1.88	1.67	1.19
細菌性髄膜炎	全県	報告数	-	1	-	-	-	-
		定点当たり	-	0.10	-	-	-	-
	県域	報告数	-	-	-	-	-	-
		定点当たり	-	-	-	-	-	-
無菌性髄膜炎	全県	報告数	1	-	-	-	3	4
		定点当たり	0.10	-	-	-	0.33	0.36
	県域	報告数	-	-	-	-	-	2
		定点当たり	-	-	-	-	-	0.50
マイコプラズマ肺炎	全県	報告数	4	7	8	8	3	5
		定点当たり	0.40	0.70	0.89	0.89	0.33	0.45
	県域	報告数	3	3	3	3	2	1
		定点当たり	0.75	0.75	0.75	0.75	0.50	0.25
クラミジア肺炎 (オウム病を除く)	全県	報告数	-	-	-	-	-	-
		定点当たり	-	-	-	-	-	-
	県域	報告数	-	-	-	-	-	-
		定点当たり	-	-	-	-	-	-
感染性胃腸炎 (ロタウイルス)	全県	報告数	-	-	-	-	-	-
		定点当たり	-	-	-	-	-	-
	県域	報告数	-	-	-	-	-	-
		定点当たり	-	-	-	-	-	-