



神奈川県感染症発生情報（37週報）

（9月12日～9月18日）

<http://www.eiken.pref.kanagawa.jp/>



今週の注目感染症

～麻しん～ 麻しんウイルスにより起こる急性の全身感染症です。感染後7～14日で発熱、咳、鼻水などの症状が現れ、2～3日熱が続いた後、39台の高熱と発疹が現れます。肺炎、中耳炎を合併しやすく、患者1000人に1人の割合で脳炎が発症すると言われています。麻しんウイルスの感染経路は空気感染、飛沫感染、接触感染で、感染力が非常に強く、免疫を持っていない人が感染するとほぼ100%発症します。麻しんは手洗い、マスクのみでは予防できず、麻しんワクチンの接種が有効な予防法です。定期接種対象の方や麻しんの既往・ワクチン接種歴がない方には接種をお勧めします。

今週の全数把握対象疾患

（当該週の国による集計及び各保健福祉事務所からの報告をもとに期日を決めて集計しているため、集計数が前後することがあります。）

分類	対象疾患	内訳				神奈川県 (今週)	神奈川県 (2016年累計)
		県域	横浜市	川崎市	相模原市		
二類	結核	10	12	6	1	29	1,190
三類	腸管出血性大腸菌感染症	1	8			9	151
四類	E型肝炎		1			1	24
	A型肝炎		1			1	18
	デング熱	1				1	20
	レジオネラ症		1	1		2	78
五類	カルバペネム耐性腸内細菌感染症	1	1			2	71
	急性脳炎	1				1	56
	劇症型溶血性レンサ球菌感染症	1				1	37
	後天性免疫不全症候群		3	1		4	55
	梅毒			3		3	194
	風しん	1				1	8
	麻しん	1		1		2	3

全数把握対象疾患情報

- 結核29例：年齢群は10歳代未満1例、10歳代1例、20歳代2例、40歳代4例、50歳代3例、60歳代6例、70歳代4例、80歳代7例、90歳代1例、病型は肺結核17例、結核性リンパ節炎2例、腸結核2例、肺結核及び粟粒結核1例、粟粒結核1例、無症状病原体保有者6例
- 腸管出血性大腸菌感染症9例：年齢群は10歳未満4例、20歳代2例、30歳代1例、50歳代1例、60歳代1例、血清型・毒素型はO157 VT1VT2 4例、O157 VT2 4例、O121 VT2 1例、推定感染経路は経口感染3例、接触感染3例、不明3例、推定感染地域は神奈川県4例、都道府県不明5例
- E型肝炎1例：年齢群は70歳代、推定感染経路は不明、推定感染地域は都道府県不明
- A型肝炎1例：年齢群は30歳代、推定感染経路は経口感染、推定感染地域は神奈川県、ワクチン接種歴は不明
- デング熱1例：年齢群は40歳代、推定感染経路は蚊等からの感染、推定感染地域はフィリピン共和国
- レジオネラ症2例：年齢群は50歳代1例、80歳代1例、病型は肺炎型2例、推定感染経路は塵埃感染1例、不明1例、推定感染地域は神奈川県1例、都道府県不明1例
- カルバペネム耐性腸内細菌感染症2例：年齢群は60歳代1例、80歳代1例、菌種は*Enterobacter cloacae* 1例、*Enterobacter aerogenes* 1例、推定感染経路は手術部位感染2例、推定感染地域は神奈川県2例
- 急性脳炎1例：年齢群は10歳未満、病型はインフルエンザウイルスA、推定感染経路は飛沫・飛沫核感染、推定感染地域は神奈川県
- 劇症型溶血性レンサ球菌感染症1例：年齢群は60歳代、推定感染経路は創傷感染、推定感染地域は福島県
- 後天性免疫不全症候群4例：年齢群は30歳代2例、40歳代1例、50歳代1例、病名は無症候性キャリア2例、AIDS1例、その他1例、推定感染経路は性的接触4例、推定感染地域は国内3例、海外（渡航先不明）1例
- 梅毒3例：年齢群は40歳代2例、50歳代1例、病型は早期顕性梅毒1期3例、推定感染経路は性的接触3例、推定感染地域は神奈川県1例、都道府県不明2例
- 風しん1例：年齢群は60歳代、病型は検査診断例、推定感染経路は不明、推定感染地域は神奈川県、ワクチン接種歴は不明
- 麻しん2例：年齢群は20歳代1例、30歳代1例、病型は検査診断例1例、臨床診断例1例、推定感染経路は飛沫・飛沫核感染1例、不明1例、推定感染地域は東京都1例、千葉県1例、ワクチン接種歴は1回が1例、無1例

今週の定点把握対象疾患

- RSウイルス感染症の定点当たりの報告数は、厚木保健福祉事務所管内(4.70)、鎌倉保健福祉事務所管内(4.67)、川崎市(3.37)で高くなっています。
- A群溶血性レンサ球菌咽頭炎の定点当たりの報告数は、平塚保健福祉事務所秦野センター管内(4.50)で高くなっています。
- 咽頭結膜熱の定点当たりの報告数は、20週から鎌倉保健福祉事務所三崎センター管内(1.50)で流行が続いています(終息基準値1)。
- 手足口病の定点当たりの報告数は、茅ヶ崎保健福祉事務所管内(2.00)で注意報レベルとなっています。
- ヘルパンギーナの定点当たりの報告数は、厚木保健福祉事務所大和センター管内(2.00)が注意報レベルとなっています。
- 急性出血性結膜炎の定点当たりの報告数は、横浜市(5.00)で警報レベルとなっています。厚木保健福祉事務所大和センター管内(0.50)で注意報レベルとなっています。
- 流行性角結膜炎の定点当たりの報告数は、厚木保健福祉事務所管内(5.33)、相模原市(5.25)で注意報レベルとなっています。

神奈川県感染症情報センター

神奈川県衛生研究所 企画情報部 衛生情報課

TEL:0467-83-4400(代表)

FAX:0467-89-5211(企画情報部)

感染症発生動向調査事業は「感染症の予防及び感染症の患者に対する医療に関する法律」によって行われています。

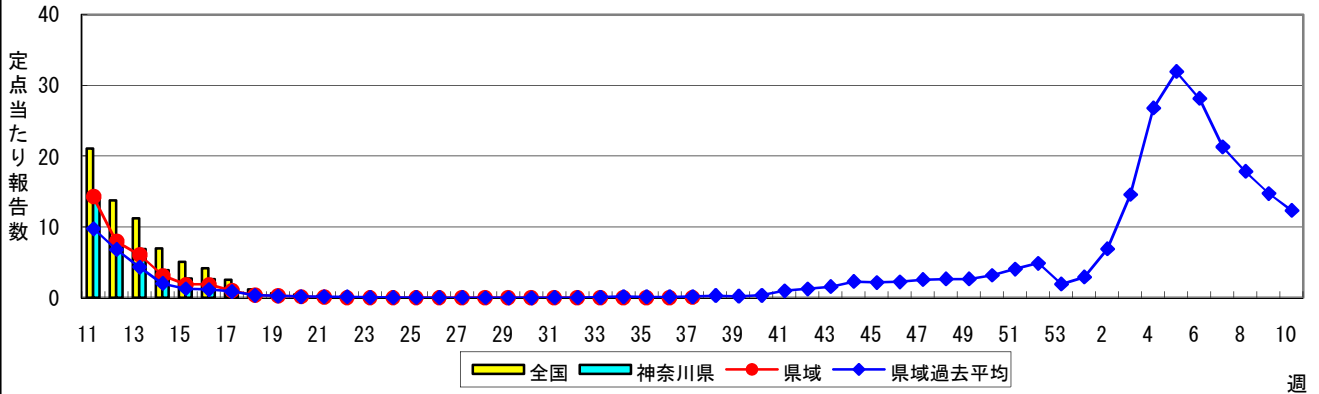
* 県域とは、神奈川県内の市町村のうち横浜市、川崎市、相模原市を除いた地域です。

感染症発生動向調査:週報対象疾患の時系列グラフ

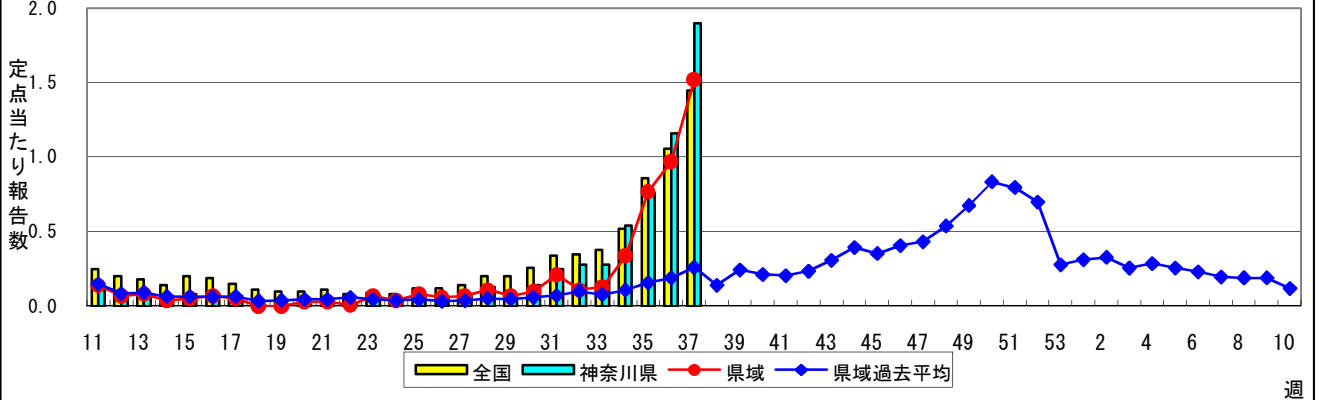
※疾患名の括弧書きは、一般名称であり、正式名称ではありません。

※神奈川県&県域(横浜市・川崎市・相模原市を除く)のデータです。

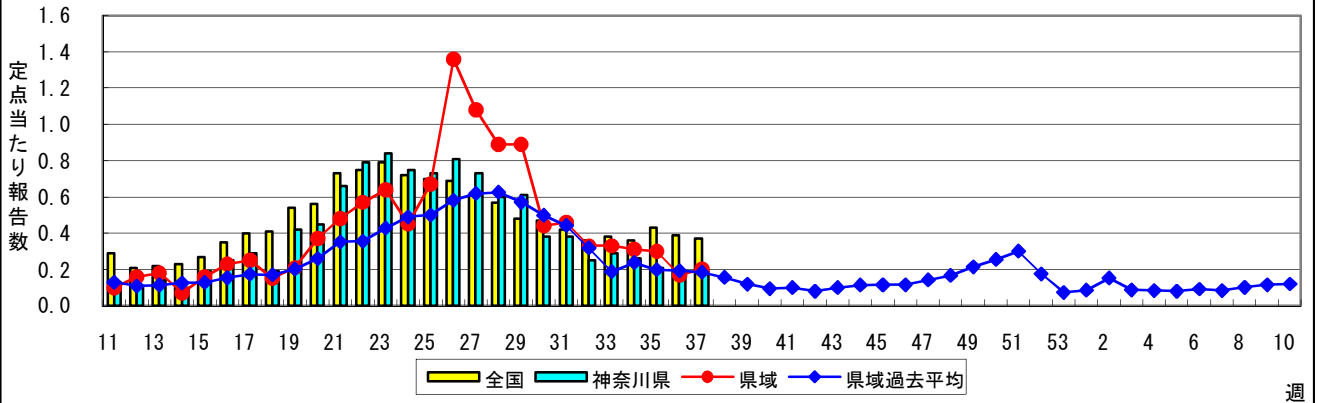
インフルエンザ(高病原性鳥インフルエンザを除く)



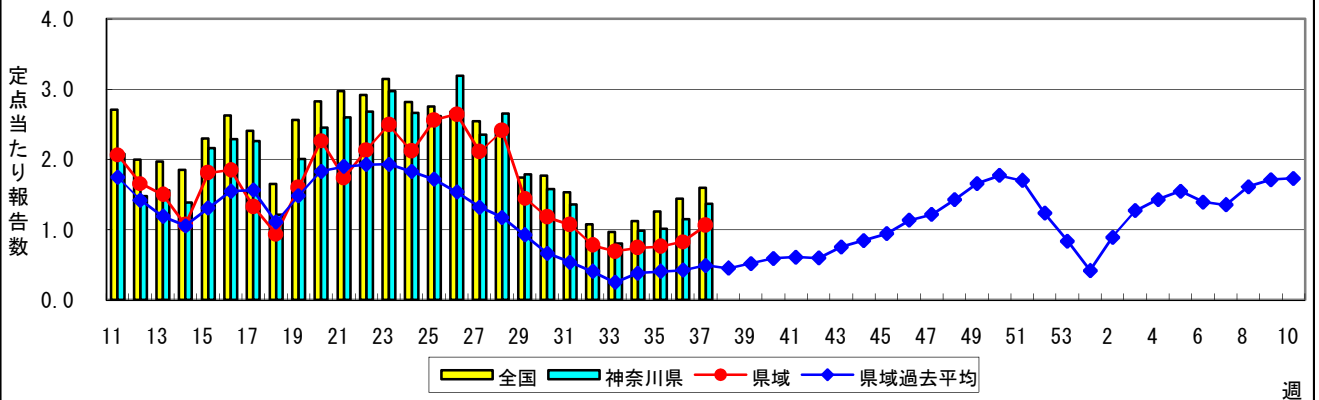
RSウイルス感染症



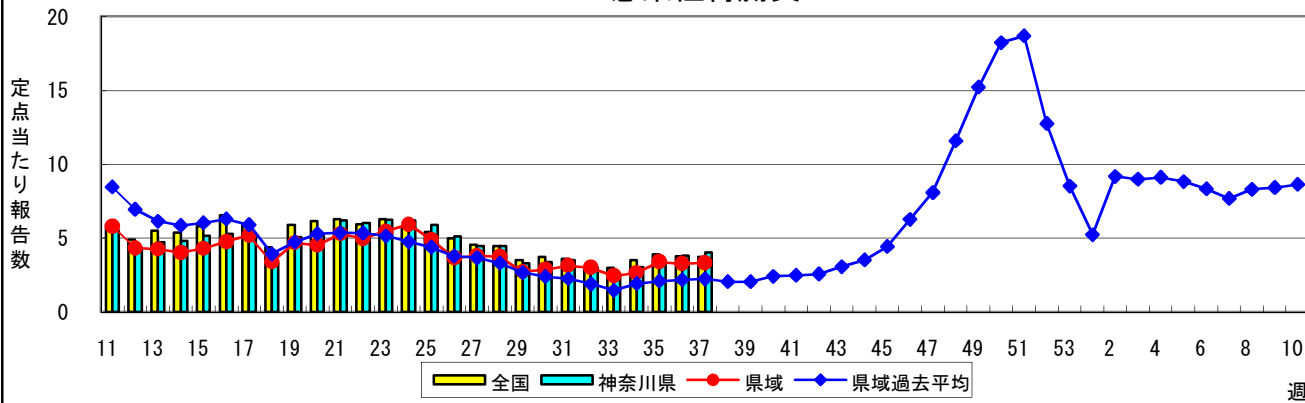
咽頭結膜熱(プール熱)



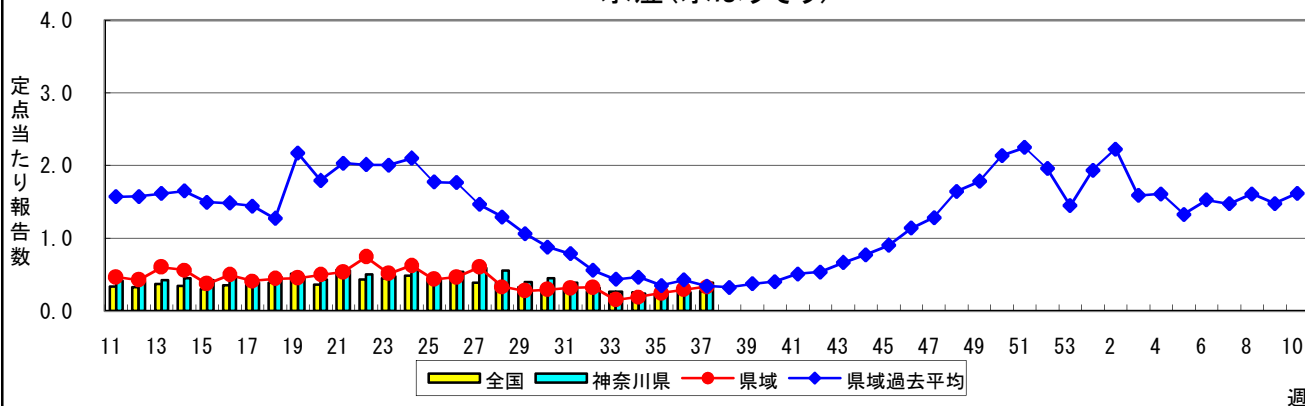
A群溶血性レンサ球菌咽頭炎



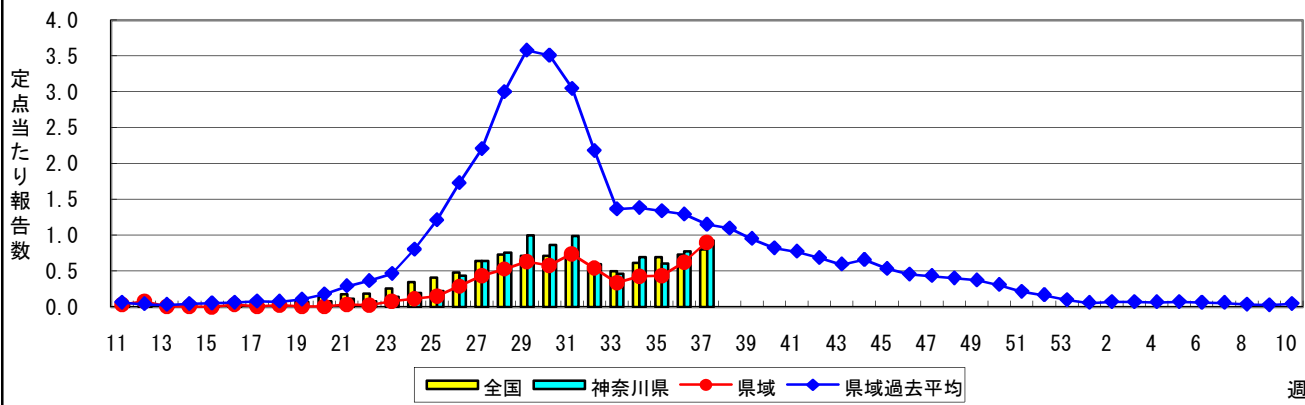
感染性胃腸炎



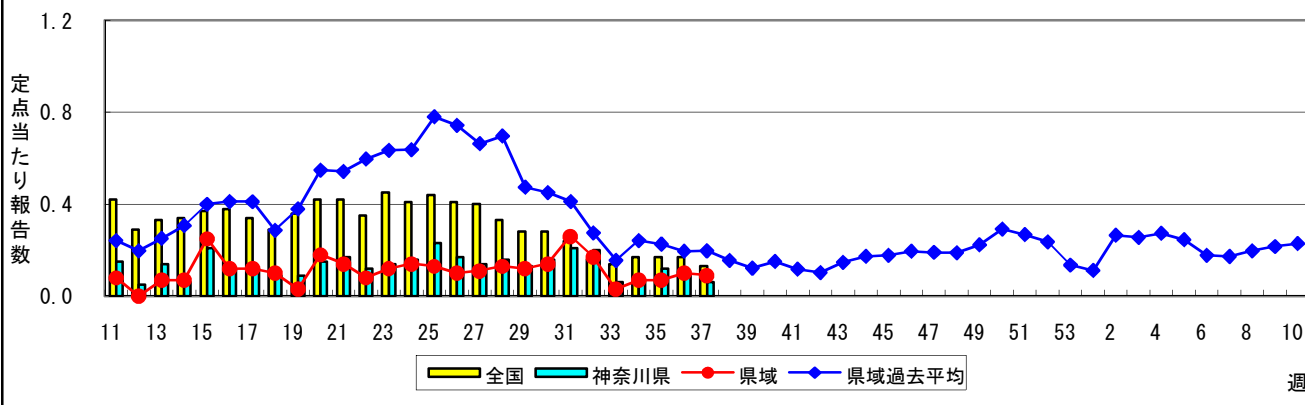
水痘(水ぼうそう)



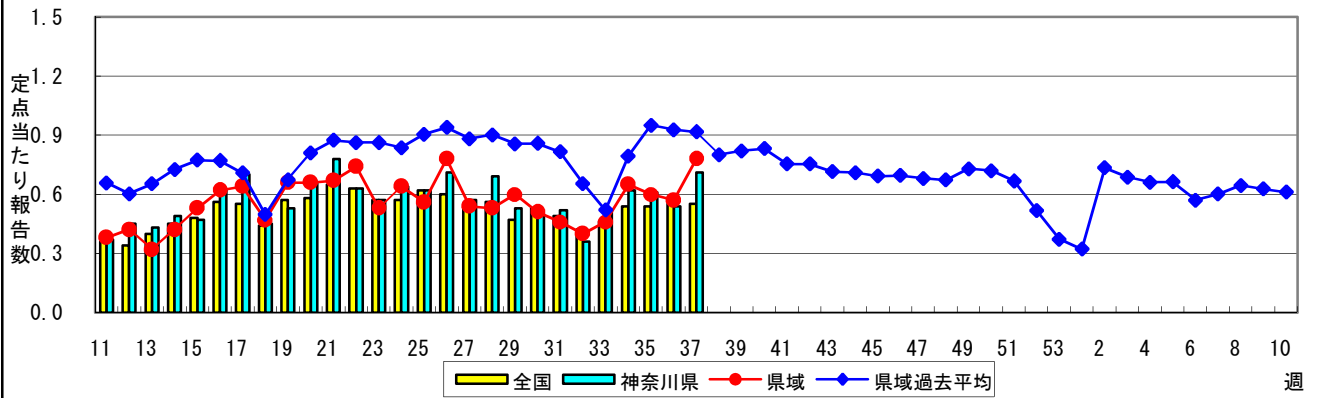
手足口病



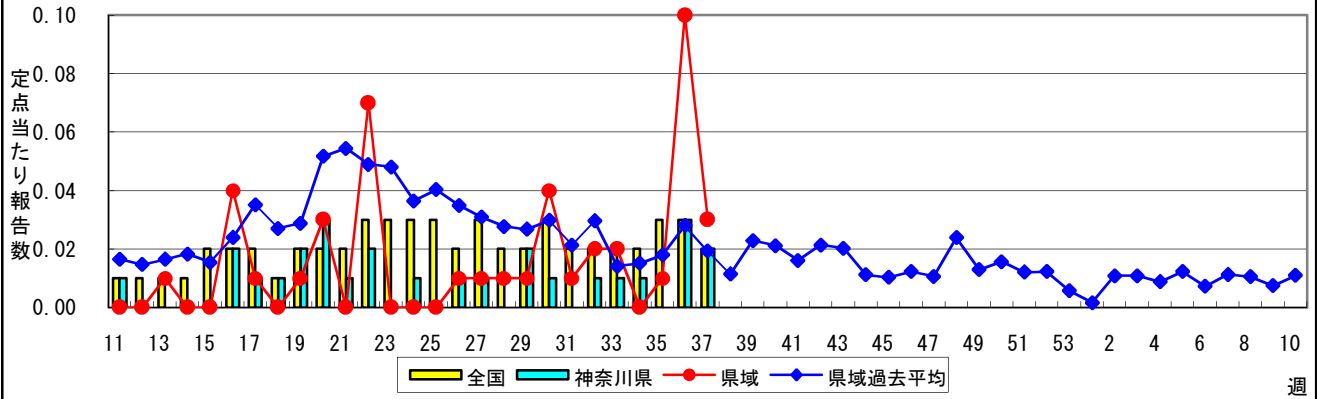
伝染性紅斑(リンゴ病)



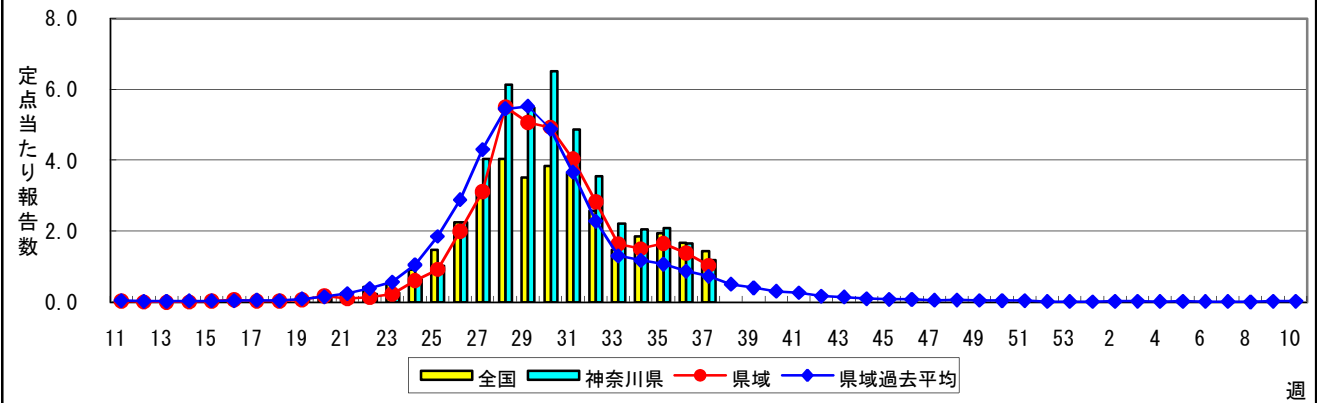
突発性発しん



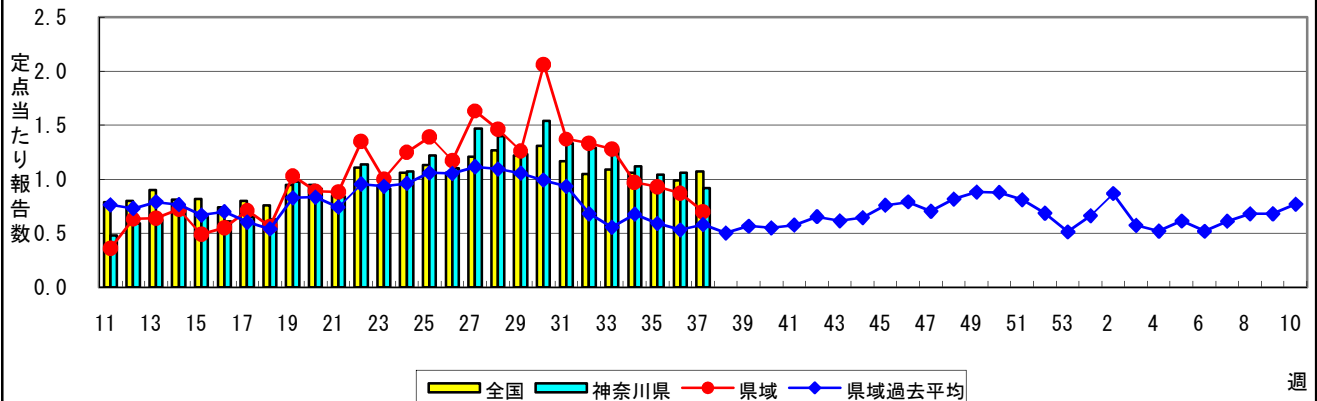
百日咳



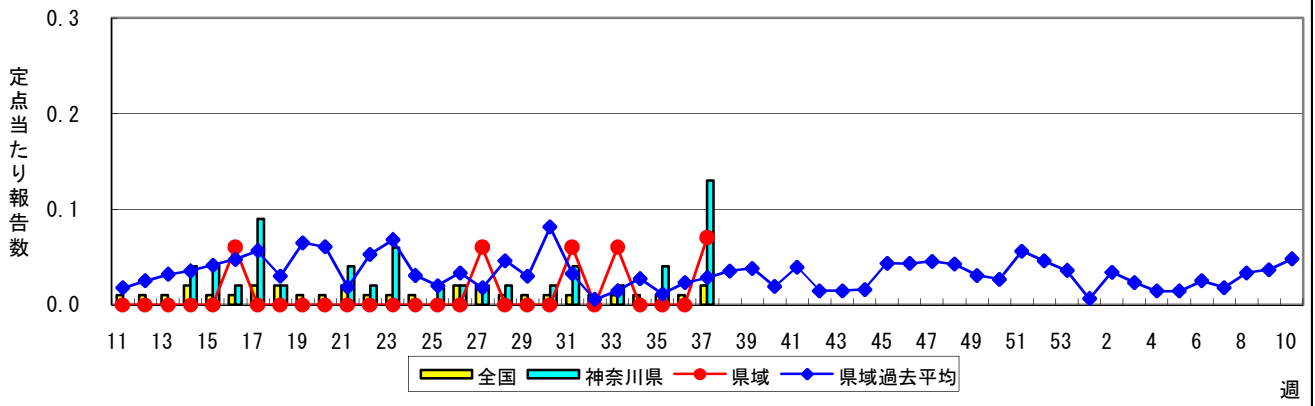
ヘルパンギーナ



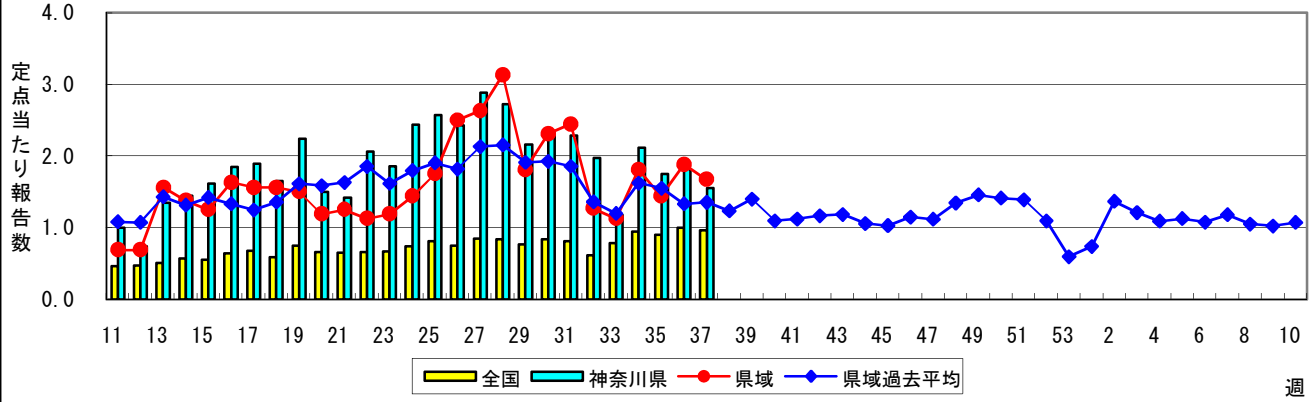
流行性耳下腺炎(おたふくかぜ)



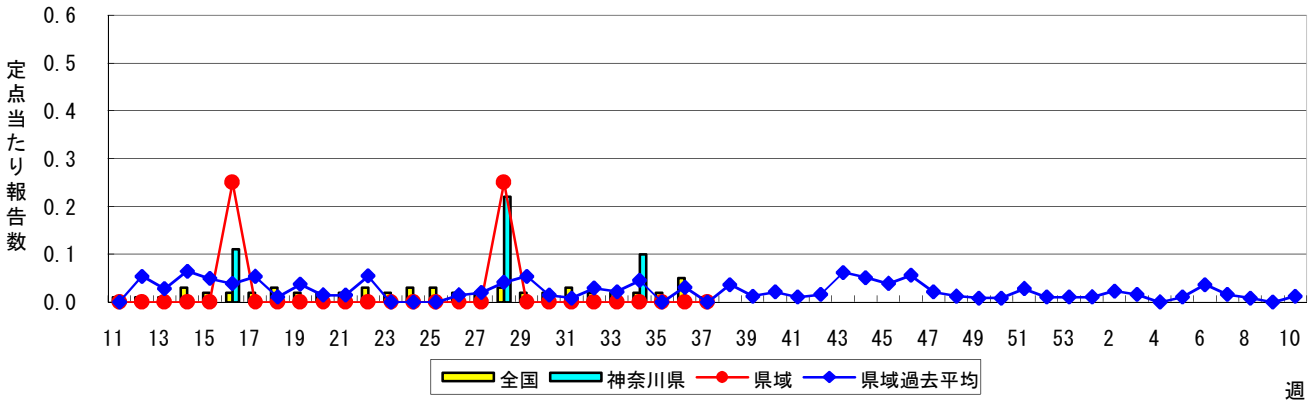
急性出血性結膜炎



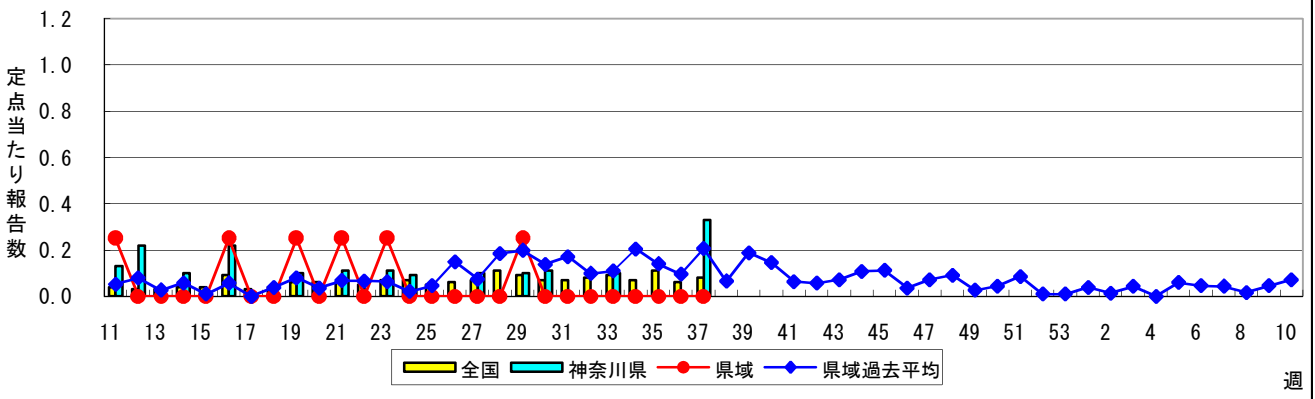
流行性角結膜炎



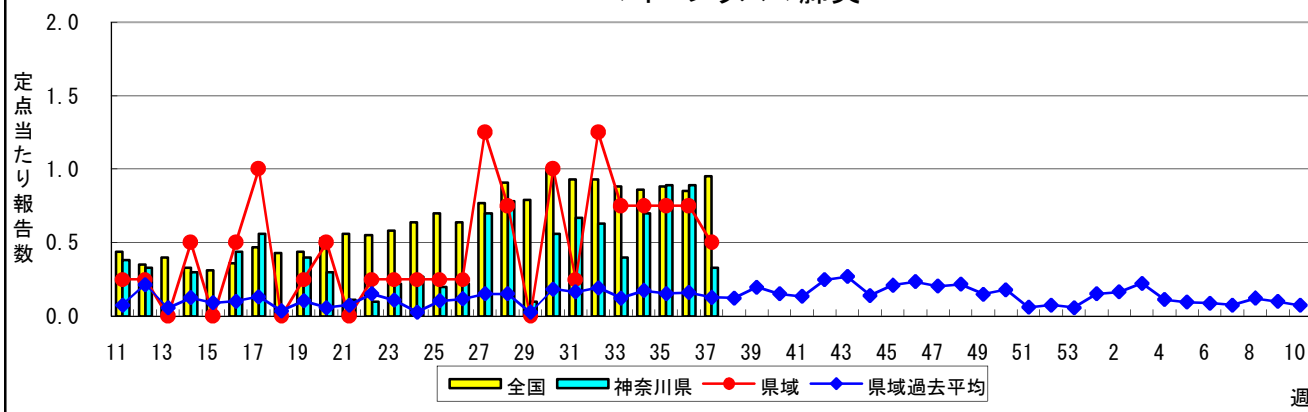
細菌性髄膜炎



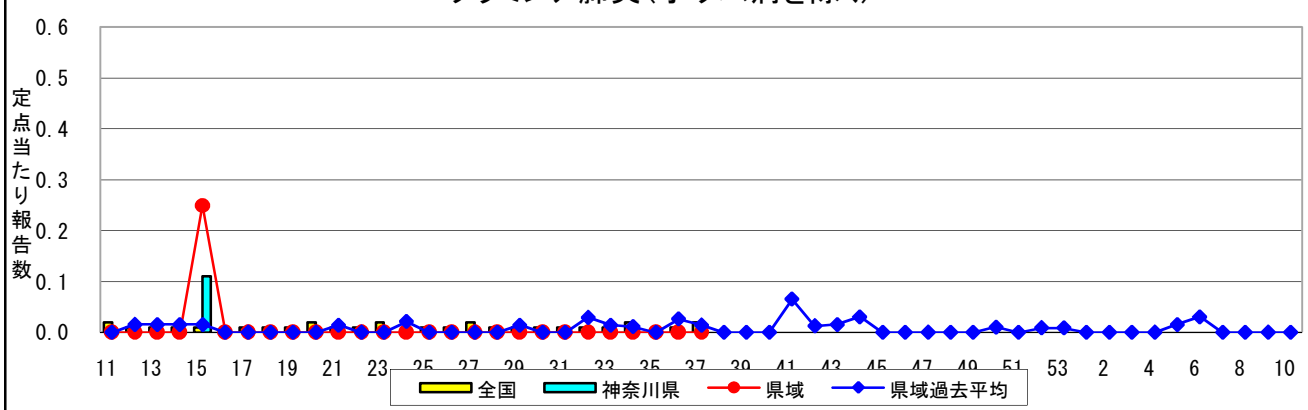
無菌性髄膜炎



マイコプラズマ肺炎



クラミジア肺炎(オウム病を除く)



感染性胃腸炎(ロタウイルス)

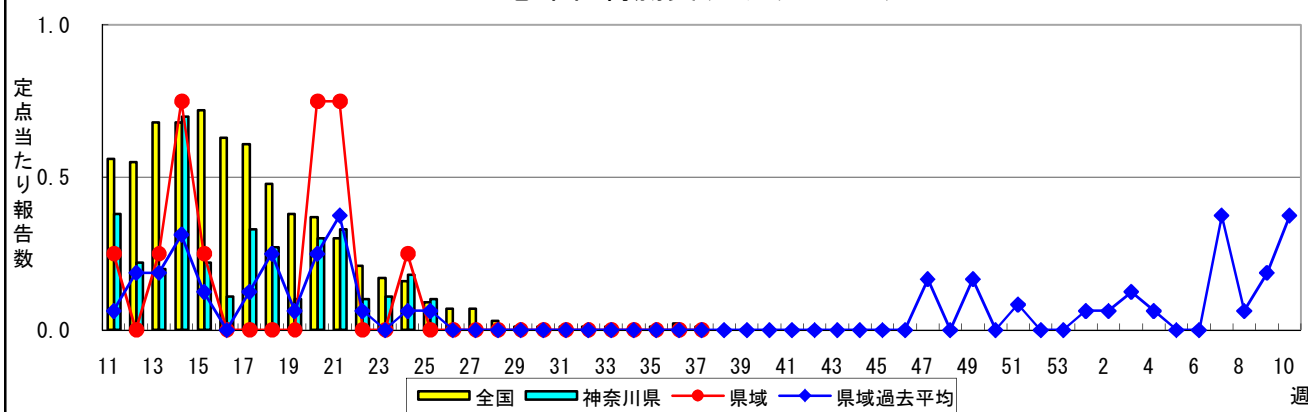


表1 報告数・定点当たり報告数 疾病、政令市・保健所別 (その1)

2016年37週(09月12日～09月18日)

神奈川県	インフルエンザ (高病原性鳥インフルエンザを除く)		RSウイルス感染症		咽頭結膜熱		A群溶血性レンサ球菌咽頭炎		感染性胃腸炎	
	報告数	定点当たり	報告数	定点当たり	報告数	定点当たり	報告数	定点当たり	報告数	定点当たり
全県	36	0.12	382	1.90	39	0.19	276	1.37	808	4.02
横浜市	12	0.10	156	1.90	19	0.23	93	1.13	315	3.84
川崎市	15	0.26	118	3.37	5	0.14	58	1.66	181	5.17
相模原市	3	0.13	3	0.20	1	0.07	52	3.47	81	5.40
県域 (横浜市、川崎市、相模原市を除く)	6	0.05	105	1.52	14	0.20	73	1.06	231	3.35
横須賀市	2	0.14	6	0.67	-	-	1	0.11	25	2.78
藤沢市	2	0.14	2	0.22	-	-	8	0.89	27	3.00
平塚	1	0.09	7	1.00	1	0.14	1	0.14	6	0.86
平塚 秦野センター	-	-	2	0.33	-	-	27	4.50	41	6.83
鎌倉	1	0.10	28	4.67	1	0.17	6	1.00	29	4.83
鎌倉 三崎センター	-	-	-	-	3	1.50	1	0.50	-	-
小田原	-	-	8	1.33	-	-	5	0.83	24	4.00
小田原 足柄上センター	-	-	-	-	-	-	-	-	4	1.33
厚木	-	-	47	4.70	6	0.60	11	1.10	49	4.90
厚木 大和センター	-	-	3	0.75	3	0.75	4	1.00	17	4.25
茅ヶ崎	-	-	2	0.29	-	-	9	1.29	9	1.29

神奈川県	水痘		手足口病		伝染性紅斑		突発性発しん		百日咳	
	報告数	定点当たり	報告数	定点当たり	報告数	定点当たり	報告数	定点当たり	報告数	定点当たり
全県	77	0.38	186	0.93	12	0.06	142	0.71	4	0.02
横浜市	47	0.57	79	0.96	1	0.01	50	0.61	-	-
川崎市	5	0.14	35	1.00	5	0.14	32	0.91	-	-
相模原市	2	0.13	10	0.67	-	-	6	0.40	2	0.13
県域 (横浜市、川崎市、相模原市を除く)	23	0.33	62	0.90	6	0.09	54	0.78	2	0.03
横須賀市	3	0.33	3	0.33	1	0.11	6	0.67	-	-
藤沢市	1	0.11	15	1.67	2	0.22	9	1.00	-	-
平塚	1	0.14	6	0.86	1	0.14	2	0.29	-	-
平塚 秦野センター	1	0.17	2	0.33	-	-	6	1.00	-	-
鎌倉	5	0.83	1	0.17	-	-	2	0.33	2	0.33
鎌倉 三崎センター	-	-	1	0.50	-	-	-	-	-	-
小田原	1	0.17	8	1.33	-	-	3	0.50	-	-
小田原 足柄上センター	-	-	1	0.33	-	-	-	-	-	-
厚木	7	0.70	10	1.00	2	0.20	11	1.10	-	-
厚木 大和センター	1	0.25	1	0.25	-	-	2	0.50	-	-
茅ヶ崎	3	0.43	14	2.00	-	-	13	1.86	-	-

神奈川県	ヘルパンギーナ		流行性耳下腺炎		急性出血性結膜炎		流行性角結膜炎		細菌性髄膜炎	
	報告数	定点当たり	報告数	定点当たり	報告数	定点当たり	報告数	定点当たり	報告数	定点当たり
全県	238	1.18	185	0.92	6	0.13	73	1.55	-	-
横浜市	112	1.37	77	0.94	5	5.00	13	0.68	-	-
川崎市	38	1.09	38	1.09	-	-	14	1.56	-	-
相模原市	16	1.07	22	1.47	-	-	21	5.25	-	-
県域 (横浜市、川崎市、相模原市を除く)	72	1.04	48	0.70	1	0.07	25	1.67	-	-
横須賀市	7	0.78	3	0.33	-	-	1	0.50	-	-
藤沢市	14	1.56	11	1.22	-	-	2	1.00	-	-
平塚	5	0.71	4	0.57	-	-	-	-	-	-
平塚 秦野センター	5	0.83	6	1.00	-	-	-	-
鎌倉	2	0.33	3	0.50	-	-	-	-
鎌倉 三崎センター	2	1.00	-	-
小田原	6	1.00	-	-	-	-	3	3.00
小田原 足柄上センター	-	-	-	-
厚木	17	1.70	9	0.90	-	-	16	5.33	-	-
厚木 大和センター	8	2.00	6	1.50	1	0.50	-	-
茅ヶ崎	6	0.86	6	0.86	-	-	3	3.00

表2 報告数・定点当たり報告数、疾病・年齢階級別
(全県及び横浜市・川崎市・相模原市を除く県域) (その1)

2016年37週(09月12日~09月18日)

*表2は、各保健福祉事務所からの最新の報告をもとに作成しているため、国の還元データである表1および表3の数値と一致しないことがあります。

インフルエンザ定点		項目	合計	~5か月	~11か月	1歳	2	3	4	5	6	7	8
インフルエンザ (高病原性鳥インフルエンザを除く)	全国	報告数	458	2	3	10	8	22	15	11	10	19	12
		定点当たり	0.09	0.00	0.00	0.00	0.00	0.00	0.00	0.00	0.00	0.00	0.00
	全県	報告数	36	-	-	2	1	4	3	-	-	1	1
		定点当たり	0.12	-	-	0.01	0.00	0.01	0.01	-	-	0.00	0.00
	県域	報告数	6	-	-	-	-	-	-	-	-	-	-
		定点当たり	0.05	-	-	-	-	-	-	-	-	-	-

小児科定点		項目	合計	~5か月	~11か月	1歳	2	3	4	5	6	7	8
RSウイルス 感染症	全国	報告数	4,558	564	908	1,887	696	317	134	38	8	3	-
		定点当たり	1.45	0.18	0.29	0.60	0.22	0.10	0.04	0.01	0.00	0.00	-
	全県	報告数	382	49	80	143	54	38	13	3	2	-	-
		定点当たり	1.90	0.24	0.40	0.71	0.27	0.19	0.06	0.01	0.01	-	-
	県域	報告数	105	9	16	43	19	11	5	1	1	-	-
		定点当たり	1.52	0.13	0.23	0.62	0.28	0.16	0.07	0.01	0.01	-	-
咽頭結膜熱	全国	報告数	1,175	6	83	254	193	168	141	110	84	48	22
		定点当たり	0.37	0.00	0.03	0.08	0.06	0.05	0.04	0.04	0.03	0.02	0.01
	全県	報告数	39	-	1	8	7	4	7	3	7	-	1
		定点当たり	0.19	-	0.00	0.04	0.03	0.02	0.03	0.01	0.03	-	0.00
	県域	報告数	14	-	-	2	1	2	3	2	4	-	-
		定点当たり	0.20	-	-	0.03	0.01	0.03	0.04	0.03	0.06	-	-
A群溶血性レ ンサ球菌咽頭 炎	全国	報告数	5,031	3	44	240	402	583	654	676	565	434	322
		定点当たり	1.60	0.00	0.01	0.08	0.13	0.19	0.21	0.22	0.18	0.14	0.10
	全県	報告数	276	-	1	7	16	33	38	27	31	32	22
		定点当たり	1.37	-	0.00	0.03	0.08	0.16	0.19	0.13	0.15	0.16	0.11
	県域	報告数	73	-	-	2	4	9	5	9	7	5	7
		定点当たり	1.06	-	-	0.03	0.06	0.13	0.07	0.13	0.10	0.07	0.10
感染性胃腸炎	全国	報告数	11,641	155	954	1,881	1,384	1,159	1,067	821	632	510	404
		定点当たり	3.71	0.05	0.30	0.60	0.44	0.37	0.34	0.26	0.20	0.16	0.13
	全県	報告数	808	8	50	103	97	89	79	58	52	41	30
		定点当たり	4.02	0.04	0.25	0.51	0.48	0.44	0.39	0.29	0.26	0.20	0.15
	県域	報告数	231	2	15	23	20	27	18	18	15	13	9
		定点当たり	3.35	0.03	0.22	0.33	0.29	0.39	0.26	0.26	0.22	0.19	0.13
水痘	全国	報告数	837	13	42	130	61	78	132	124	72	75	42
		定点当たり	0.27	0.00	0.01	0.04	0.02	0.02	0.04	0.04	0.02	0.02	0.01
	全県	報告数	77	1	1	9	2	5	17	19	5	8	3
		定点当たり	0.38	0.00	0.00	0.04	0.01	0.02	0.08	0.09	0.02	0.04	0.01
	県域	報告数	23	1	1	3	1	4	1	1	3	3	1
		定点当たり	0.33	0.01	0.01	0.04	0.01	0.06	0.01	0.01	0.04	0.04	0.01

インフルエンザ定点		項目	9	10-14	15-19	20-29	30-39	40-49	50-59	60-69	70-79	80歳以上
インフルエンザ (高病原性鳥イン フルエンザを除 く)	全国	報告数	15	102	48	34	39	38	26	15	9	20
		定点当たり	0.00	0.02	0.01	0.01	0.01	0.01	0.01	0.00	0.00	0.00
	全県	報告数	-	3	2	6	3	3	5	1	-	1
		定点当たり	-	0.01	0.01	0.02	0.01	0.01	0.02	0.00	-	0.00
	県域	報告数	-	-	1	1	-	-	2	1	-	1
		定点当たり	-	-	0.01	0.01	-	-	0.02	0.01	-	0.01

小児科定点		項目	9	10-14	15-19	20歳以上
RSウイルス 感染症	全国	報告数	2	-	-	1
		定点当たり	0.00	-	-	0.00
	全県	報告数	-	-	-	-
		定点当たり	-	-	-	-
	県域	報告数	-	-	-	-
		定点当たり	-	-	-	-
咽頭結膜熱	全国	報告数	17	31	2	16
		定点当たり	0.01	0.01	0.00	0.01
	全県	報告数	-	1	-	-
		定点当たり	-	0.00	-	-
	県域	報告数	-	-	-	-
		定点当たり	-	-	-	-
A群溶血性レ ンサ球菌咽頭 炎	全国	報告数	296	486	70	256
		定点当たり	0.09	0.15	0.02	0.08
	全県	報告数	15	24	6	24
		定点当たり	0.07	0.12	0.03	0.12
	県域	報告数	5	6	2	12
		定点当たり	0.07	0.09	0.03	0.17
感染性胃腸炎	全国	報告数	344	1,010	277	1,042
		定点当たり	0.11	0.32	0.09	0.33
	全県	報告数	21	60	24	96
		定点当たり	0.10	0.30	0.12	0.48
	県域	報告数	11	23	12	25
		定点当たり	0.16	0.33	0.17	0.36
水痘	全国	報告数	31	28	3	6
		定点当たり	0.01	0.01	0.00	0.00
	全県	報告数	4	1	1	1
		定点当たり	0.02	0.00	0.00	0.00
	県域	報告数	2	-	1	1
		定点当たり	0.03	-	0.01	0.01

表2 報告数・定点当たり報告数、疾病・年齢階級別
(全県及び横浜市・川崎市・相模原市を除く県域) (その2)

2016年37週(09月12日~09月18日)

*表2は、各保健福祉事務所からの最新の報告をもとに作成しているため、国の還元データである表1および表3の数値と一致しないことがあります。

小児科定点	項目	合計	~5か月	~11か月	1歳	
手足口病	全国	報告数	2,498	26	279	893
		定点当たり	0.80	0.01	0.09	0.28
	全県	報告数	186	2	27	68
		定点当たり	0.93	0.01	0.13	0.34
	県域	報告数	62	1	6	21
		定点当たり	0.90	0.01	0.09	0.30
伝染性紅斑	全国	報告数	416	-	13	33
		定点当たり	0.13	-	0.00	0.01
	全県	報告数	12	-	-	-
		定点当たり	0.06	-	-	-
	県域	報告数	6	-	-	-
		定点当たり	0.09	-	-	-
突発性発しん	全国	報告数	1,715	64	600	870
		定点当たり	0.55	0.02	0.19	0.28
	全県	報告数	142	4	44	75
		定点当たり	0.71	0.02	0.22	0.37
	県域	報告数	54	2	12	32
		定点当たり	0.78	0.03	0.17	0.46
百日咳	全国	報告数	69	4	6	4
		定点当たり	0.02	0.00	0.00	0.00
	全県	報告数	4	-	-	1
		定点当たり	0.02	-	-	0.00
	県域	報告数	2	-	-	1
		定点当たり	0.03	-	-	0.01
ヘルパンギーナ	全国	報告数	4,482	37	406	1,107
		定点当たり	1.43	0.01	0.13	0.35
	全県	報告数	238	2	30	60
		定点当たり	1.18	0.01	0.15	0.30
	県域	報告数	72	1	11	20
		定点当たり	1.04	0.01	0.16	0.29
流行性耳下腺炎	全国	報告数	3,366	1	7	111
		定点当たり	1.07	0.00	0.00	0.04
	全県	報告数	185	-	-	2
		定点当たり	0.92	-	-	0.01
	県域	報告数	48	-	-	1
		定点当たり	0.70	-	-	0.01

小児科定点	項目	2	3	4	5	6	7	8	9	10-14	15-19	20歳以上	
手足口病	全国	報告数	422	295	203	153	71	38	30	19	33	8	28
		定点当たり	0.13	0.09	0.06	0.05	0.02	0.01	0.01	0.01	0.01	0.00	0.01
	全県	報告数	21	20	19	15	6	-	1	1	2	1	3
		定点当たり	0.10	0.10	0.09	0.07	0.03	-	0.00	0.00	0.01	0.00	0.01
	県域	報告数	8	7	4	8	2	-	1	-	2	1	1
		定点当たり	0.12	0.10	0.06	0.12	0.03	-	0.01	-	0.03	0.01	0.01
伝染性紅斑	全国	報告数	35	61	80	55	45	28	24	17	17	1	7
		定点当たり	0.01	0.02	0.03	0.02	0.01	0.01	0.01	0.01	0.01	0.00	0.00
	全県	報告数	1	3	3	2	-	-	2	1	2	1	3
		定点当たり	0.00	0.01	0.01	0.01	-	-	0.01	0.00	0.01	0.00	0.01
	県域	報告数	1	1	2	-	-	-	1	1	-	-	-
		定点当たり	0.01	0.01	0.03	-	-	-	0.01	0.01	-	-	-
突発性発しん	全国	報告数	128	34	11	2	3	2	1	-	-	-	-
		定点当たり	0.04	0.01	0.00	0.00	0.00	0.00	0.00	-	-	-	-
	全県	報告数	15	2	2	-	-	-	-	-	-	-	-
		定点当たり	0.07	0.01	0.01	-	-	-	-	-	-	-	-
	県域	報告数	6	1	1	-	-	-	-	-	-	-	-
		定点当たり	0.09	0.01	0.01	-	-	-	-	-	-	-	-
百日咳	全国	報告数	4	5	8	2	3	2	4	4	10	1	12
		定点当たり	0.00	0.00	0.00	0.00	0.00	0.00	0.00	0.00	0.00	0.00	0.00
	全県	報告数	-	-	1	-	-	-	-	-	-	-	2
		定点当たり	-	-	0.00	-	-	-	-	-	-	-	0.01
	県域	報告数	-	-	1	-	-	-	-	-	-	-	-
		定点当たり	-	-	0.01	-	-	-	-	-	-	-	-
ヘルパンギーナ	全国	報告数	798	636	548	381	222	131	93	40	69	4	10
		定点当たり	0.25	0.20	0.17	0.12	0.07	0.04	0.03	0.01	0.02	0.00	0.00
	全県	報告数	40	32	30	19	7	9	-	2	5	-	2
		定点当たり	0.20	0.16	0.15	0.09	0.03	0.04	-	0.01	0.02	-	0.01
	県域	報告数	12	13	5	6	1	1	-	1	1	-	-
		定点当たり	0.17	0.19	0.07	0.09	0.01	0.01	-	0.01	0.01	-	-
流行性耳下腺炎	全国	報告数	209	405	564	581	417	299	272	160	258	17	65
		定点当たり	0.07	0.13	0.18	0.19	0.13	0.10	0.09	0.05	0.08	0.01	0.02
	全県	報告数	10	12	21	36	29	25	12	11	22	-	5
		定点当たり	0.05	0.06	0.10	0.18	0.14	0.12	0.06	0.05	0.11	-	0.02
	県域	報告数	3	2	4	9	10	5	5	-	8	-	1
		定点当たり	0.04	0.03	0.06	0.13	0.14	0.07	0.07	-	0.12	-	0.01

表2 報告数・定点当たり報告数、疾病・年齢階級別
(全県及び横浜市・川崎市・相模原市を除く県域) (その3)

2016年37週(09月12日~09月18日)

*表2は、各保健福祉事務所からの最新の報告をもとに作成しているため、国の還元データである表1および表3の数値と一致しないことがあります。

眼科定点		項目	合計	~5か月	~11か月	1歳	2	3	4	5	6	7	8
急性出血性結膜炎	全国	報告数	15	-	-	-	-	1	1	-	-	-	-
		定点当たり	0.02	-	-	-	-	0.00	0.00	-	-	-	-
	全県	報告数	6	-	-	-	-	-	-	-	-	-	-
定点当たり		0.13	-	-	-	-	-	-	-	-	-	-	
県域	報告数	1	-	-	-	-	-	-	-	-	-	-	
	定点当たり	0.07	-	-	-	-	-	-	-	-	-	-	
流行性角結膜炎	全国	報告数	657	4	15	34	26	29	21	29	19	16	12
		定点当たり	0.96	0.01	0.02	0.05	0.04	0.04	0.03	0.04	0.03	0.02	0.02
	全県	報告数	73	2	-	3	4	2	3	7	3	1	2
定点当たり		1.55	0.04	-	0.06	0.09	0.04	0.06	0.15	0.06	0.02	0.04	
県域	報告数	25	-	-	2	-	1	2	1	2	-	1	
	定点当たり	1.67	-	-	0.13	-	0.07	0.13	0.07	0.13	-	0.07	

基幹定点(週報)		項目	合計	0歳	1-4	5-9	10-14	15-19	20-24	25-29	30-34	35-39	40-44
細菌性髄膜炎	全国	報告数	7	-	1	1	-	1	-	-	-	-	-
		定点当たり	0.01	-	0.00	0.00	-	0.00	0.00	-	-	-	-
	全県	報告数	-	-	-	-	-	-	-	-	-	-	-
定点当たり		-	-	-	-	-	-	-	-	-	-	-	
県域	報告数	-	-	-	-	-	-	-	-	-	-	-	
	定点当たり	0.25	-	-	-	-	-	-	-	-	-	-	
無菌性髄膜炎	全国	報告数	40	6	4	12	4	1	1	-	4	4	-
		定点当たり	0.08	0.01	0.01	0.03	0.01	0.00	0.00	-	0.01	0.01	-
	全県	報告数	3	2	-	-	-	-	-	-	-	-	-
定点当たり		0.33	0.22	-	-	-	-	-	-	-	-	-	
県域	報告数	-	-	-	-	-	-	-	-	-	-	-	
	定点当たり	0.25	-	-	0.25	-	-	-	-	-	-	-	
マイコプラズマ肺炎	全国	報告数	449	7	131	141	72	17	16	13	10	13	7
		定点当たり	0.95	0.01	0.28	0.30	0.15	0.04	0.03	0.03	0.02	0.03	0.01
	全県	報告数	3	-	2	-	-	-	-	-	1	-	-
定点当たり		0.33	-	0.22	-	-	-	-	-	0.11	-	-	
県域	報告数	2	-	1	-	-	-	-	-	1	-	-	
	定点当たり	0.50	-	-	0.25	-	-	-	-	-	-	-	
クラミジア肺炎(オウム病を除く)	全国	報告数	8	-	1	2	1	-	1	-	-	-	-
		定点当たり	0.02	-	0.00	0.00	0.00	-	0.00	-	-	-	-
	全県	報告数	-	-	-	-	-	-	-	-	-	-	-
定点当たり		-	-	-	-	-	-	-	-	-	-	-	
県域	報告数	-	-	-	-	-	-	-	-	-	-	-	
	定点当たり	-	-	-	-	-	-	-	-	-	-	-	
感染性胃腸炎(ロタウイルス)	全国	報告数	5	3	-	1	-	-	-	-	-	-	-
		定点当たり	0.01	0.01	-	0.00	-	-	-	-	-	-	-
	全県	報告数	-	-	-	-	-	-	-	-	-	-	-
定点当たり		-	-	-	-	-	-	-	-	-	-	-	
県域	報告数	-	-	-	-	-	-	-	-	-	-	-	
	定点当たり	-	-	-	-	-	-	-	-	-	-	-	

眼科定点		項目	9	10-14	15-19	20-29	30-39	40-49	50-59	60-69	70歳以上
急性出血性結膜炎	全国	報告数	-	2	-	1	3	1	3	3	-
		定点当たり	-	0.00	-	0.00	0.00	0.00	0.00	0.00	-
	全県	報告数	-	-	-	-	1	1	3	1	-
定点当たり		-	-	-	-	0.02	0.02	0.06	0.02	-	
県域	報告数	-	-	-	-	1	-	-	-	-	
	定点当たり	-	-	-	-	0.07	-	-	-	-	
流行性角結膜炎	全国	報告数	16	31	13	65	145	77	38	37	30
		定点当たり	0.02	0.05	0.02	0.09	0.21	0.11	0.06	0.05	0.04
	全県	報告数	1	3	1	8	11	6	4	3	9
定点当たり		0.02	0.06	0.02	0.17	0.23	0.13	0.09	0.06	0.19	
県域	報告数	-	3	-	3	6	-	-	2	2	
	定点当たり	-	0.20	-	0.20	0.40	-	-	0.13	0.13	

基幹定点(週報)		項目	45-49	50-54	55-59	60-64	65-69	70歳以上
細菌性髄膜炎	全国	報告数	-	-	-	-	-	3
		定点当たり	-	-	-	-	-	0.01
	全県	報告数	-	-	-	-	-	-
定点当たり		-	-	-	-	-	-	
県域	報告数	-	-	-	-	-	-	
	定点当たり	-	-	-	-	0.25	-	
無菌性髄膜炎	全国	報告数	1	1	1	-	-	1
		定点当たり	0.00	0.00	0.00	-	-	0.00
	全県	報告数	-	-	-	-	-	-
定点当たり		-	-	-	-	-	-	
県域	報告数	-	-	-	-	-	-	
	定点当たり	-	-	-	-	-	-	
マイコプラズマ肺炎	全国	報告数	4	3	2	1	3	9
		定点当たり	0.01	0.01	0.00	0.00	0.01	0.02
	全県	報告数	-	-	-	-	-	-
定点当たり		-	-	-	-	-	-	
県域	報告数	-	-	-	-	-	-	
	定点当たり	0.25	-	-	-	-	-	
クラミジア肺炎(オウム病を除く)	全国	報告数	-	-	1	-	-	2
		定点当たり	-	-	0.00	-	-	0.00
	全県	報告数	-	-	-	-	-	-
定点当たり		-	-	-	-	-	-	
県域	報告数	-	-	-	-	-	-	
	定点当たり	-	-	-	-	-	-	
感染性胃腸炎(ロタウイルス)	全国	報告数	-	-	-	-	-	1
		定点当たり	-	-	-	-	-	0.00
	全県	報告数	-	-	-	-	-	-
定点当たり		-	-	-	-	-	-	
県域	報告数	-	-	-	-	-	-	
	定点当たり	-	-	-	-	-	-	

表3 5週前～今週の推移 (その1)
 (全県及び横浜市・川崎市・相模原市を除く県域)

2016年37週(09月12日～09月18日)

疾病名	項目		5週前	4週前	3週前	2週前	1週前	今週
			32週	33週	34週	35週	36週	37週
			(08月08日 ～08月14 日)	(08月15日 ～08月21 日)	(08月22日 ～08月28 日)	(08月29日 ～09月04 日)	(09月05日 ～09月11 日)	(09月12日 ～09月18 日)
インフルエンザ (高病原性鳥インフル エンザを除く)	全県	報告数	1	18	7	21	20	36
		定点当たり	-	0.06	0.02	0.07	0.06	0.12
	県域	報告数	1	1	2	2	5	6
		定点当たり	0.01	0.01	0.02	0.02	0.04	0.05
RSウイルス 感染症	全県	報告数	50	50	107	156	237	382
		定点当たり	0.28	0.28	0.54	0.76	1.16	1.90
	県域	報告数	7	8	23	54	67	105
		定点当たり	0.11	0.13	0.34	0.77	0.97	1.52
咽頭結膜熱	全県	報告数	45	52	51	43	35	39
		定点当たり	0.25	0.29	0.26	0.21	0.17	0.19
	県域	報告数	21	20	21	21	12	14
		定点当たり	0.33	0.33	0.31	0.30	0.17	0.20
A群溶血性レ ンサ球菌咽頭 炎	全県	報告数	138	142	198	208	235	276
		定点当たり	0.77	0.80	0.99	1.01	1.15	1.37
	県域	報告数	49	42	50	53	57	73
		定点当たり	0.78	0.69	0.74	0.76	0.83	1.06
感染性胃腸炎	全県	報告数	531	452	610	717	773	808
		定点当たり	2.97	2.54	3.05	3.48	3.79	4.02
	県域	報告数	191	150	181	240	227	231
		定点当たり	3.03	2.46	2.66	3.43	3.29	3.35
水痘	全県	報告数	56	46	45	49	51	77
		定点当たり	0.31	0.26	0.23	0.24	0.25	0.38
	県域	報告数	20	9	13	17	20	23
		定点当たり	0.32	0.15	0.19	0.24	0.29	0.33
手足口病	全県	報告数	108	82	139	126	159	186
		定点当たり	0.60	0.46	0.70	0.61	0.78	0.93
	県域	報告数	34	21	29	31	43	62
		定点当たり	0.54	0.34	0.43	0.44	0.62	0.90
伝染性紅斑	全県	報告数	35	11	13	24	18	12
		定点当たり	0.20	0.06	0.07	0.12	0.09	0.06
	県域	報告数	11	2	5	5	7	6
		定点当たり	0.17	0.03	0.07	0.07	0.10	0.09
突発性発しん	全県	報告数	65	93	124	126	111	142
		定点当たり	0.36	0.52	0.62	0.61	0.54	0.71
	県域	報告数	25	28	44	42	39	54
		定点当たり	0.40	0.46	0.65	0.60	0.57	0.78

表3 5週前～今週の推移 (その2)
 (全県及び横浜市・川崎市・相模原市を除く県域)

2016年37週(09月12日～09月18日)

疾病名	項目		5週前	4週前	3週前	2週前	1週前	今週
			32週	33週	34週	35週	36週	37週
			(08月08日 ～08月14 日)	(08月15日 ～08月21 日)	(08月22日 ～08月28 日)	(08月29日 ～09月04 日)	(09月05日 ～09月11 日)	(09月12日 ～09月18 日)
百日咳	全県	報告数	1	1	2	1	7	4
		定点当たり	0.01	0.01	0.01	-	0.03	0.02
	県域	報告数	1	1	-	1	7	2
		定点当たり	0.02	0.02	-	0.01	0.10	0.03
ヘルパンギーナ	全県	報告数	638	393	412	430	339	238
		定点当たり	3.56	2.21	2.06	2.09	1.66	1.18
	県域	報告数	179	100	103	117	96	72
		定点当たり	2.84	1.64	1.51	1.67	1.39	1.04
流行性耳下腺炎	全県	報告数	231	227	223	215	216	185
		定点当たり	1.29	1.28	1.12	1.04	1.06	0.92
	県域	報告数	84	78	66	65	60	48
		定点当たり	1.33	1.28	0.97	0.93	0.87	0.70
急性出血性結膜炎	全県	報告数	-	1	-	2	-	6
		定点当たり	-	0.02	-	0.04	-	0.13
	県域	報告数	-	1	-	-	-	1
		定点当たり	-	0.06	-	-	-	0.07
流行性角結膜炎	全県	報告数	63	53	106	84	89	73
		定点当たり	1.97	1.18	2.12	1.75	1.82	1.55
	県域	報告数	14	18	29	23	30	25
		定点当たり	1.27	1.13	1.81	1.44	1.88	1.67
細菌性髄膜炎	全県	報告数	-	-	1	-	-	-
		定点当たり	-	-	0.10	-	-	-
	県域	報告数	-	-	-	-	-	-
		定点当たり	-	-	-	-	-	-
無菌性髄膜炎	全県	報告数	-	1	-	-	-	3
		定点当たり	-	0.10	-	-	-	0.33
	県域	報告数	-	-	-	-	-	-
		定点当たり	-	-	-	-	-	-
マイコプラズマ肺炎	全県	報告数	5	4	7	8	8	3
		定点当たり	0.63	0.40	0.70	0.89	0.89	0.33
	県域	報告数	5	3	3	3	3	2
		定点当たり	1.25	0.75	0.75	0.75	0.75	0.50
クラミジア肺炎 (オウム病を除く)	全県	報告数	-	-	-	-	-	-
		定点当たり	-	-	-	-	-	-
	県域	報告数	-	-	-	-	-	-
		定点当たり	-	-	-	-	-	-
感染性胃腸炎 (ロタウイルス)	全県	報告数	-	-	-	-	-	-
		定点当たり	-	-	-	-	-	-
	県域	報告数	-	-	-	-	-	-
		定点当たり	-	-	-	-	-	-