



神奈川県感染症発生情報（36週報）

（9月5日～9月11日）

<http://www.eiken.pref.kanagawa.jp/>



今週の注目感染症

- ～RSウイルス感染症～ RSウイルス感染症は、RS(respiratory syncytial)ウイルスによる感染症です。主に乳幼児に多く、例年、秋から冬にかけて流行します。発熱や鼻汁などの感冒様症状から重症の細気管支炎・肺炎まで、様々な呼吸器の症状を起こします。接触感染や飛沫感染でうつりますので、乳幼児が周囲にいる場合は、十分な手洗いや咳エチケットを心がけて予防しましょう。
- ～百日咳～ 百日咳は百日咳菌による感染で起こります。名前のとおり長期にわたり激しい咳を伴う病気で、乳児、特に生後6か月未満の子供では窒息、肺炎などを起こして致命的となることもあります。予防にはワクチン接種が有効で、小児では定期接種の対象となっています。また、飛沫感染でうつりますので、手洗い、咳エチケットを心がけましょう。

今週の全数把握対象疾患

（当該週の国による集計及び各保健福祉事務所からの報告をもとに期日を決めて集計しているため、集計数が前後することがあります。）

分類	対象疾患	内訳				神奈川県 (今週)	神奈川県 (2016年累計)
		県域	横浜市	川崎市	相模原市		
二類	結核	9	3	4		16	1,140
三類	腸管出血性大腸菌感染症	7	4	1		12	140
四類	A型肝炎		1			1	17
	レジオネラ症	1	1	1		3	75
五類	アメーバ赤痢		2			2	70
	劇症型溶血性レンサ球菌感染症	1				1	35
	後天性免疫不全症候群		1			1	50
	侵襲性肺炎球菌感染症			1		1	154
	梅毒	1	4	1		6	186

全数把握対象疾患情報

- 結核16例：年齢群は30歳代2例、40歳代1例、50歳代3例、60歳代3例、70歳代4例、80歳代2例、90歳代1例、病型は肺結核10例、無症状病原体保有者6例
- 腸管出血性大腸菌感染症12例：年齢群は10歳未満1例、10歳代3例、20歳代4例、40歳代2例、60歳代2例、血清型・毒素型はO157 VT1VT2 8例、O157 VT2 2例、O157 VT(型不明) 1例、O121 VT2 1例、推定感染経路は経口感染6例、接触感染4例、不明2例、推定感染地域は神奈川県11例、都道府県不明1例
- A型肝炎1例：年齢群は50歳代、推定感染経路は経口感染、推定感染地域はバングラデシュ人民共和国、ワクチン接種歴は不明
- レジオネラ症3例：年齢群は60歳代1例、70歳代2例、病型は肺炎型3例、推定感染経路は水系感染1例、不明2例、推定感染地域は神奈川県3例
- アメーバ赤痢2例：年齢群は30歳代1例、40歳代1例、病型は腸管アメーバ症2例、推定感染経路は不明2例、推定感染地域は神奈川県2例
- 劇症型溶血性レンサ球菌感染症1例：年齢群は40歳代、推定感染経路は創傷感染、推定感染地域は神奈川県
- 後天性免疫不全症候群1例：年齢群は60歳代、病名は無症候性キャリア、推定感染経路は性的接触、推定感染地域は不明
- 侵襲性肺炎球菌感染症1例：年齢群は70歳代、推定感染経路は不明、感染地域は神奈川県、ワクチン接種歴は不明
- 梅毒6例：年齢群は20歳代3例、40歳代1例、60歳代1例、80歳代1例、病型は早期顕症梅毒1期4例、無症状病原体保有者2例、推定感染経路は性的接触5例、不明1例、推定感染地域は神奈川県3例、東京都1例、都道府県不明2例

今週の定点把握対象疾患

- 流行性角結膜炎の定点当たりの報告数は、相模原市(6.50)、厚木保健福祉事務所管内(5.00)で高くなっています。
- 咽頭結膜熱の定点当たりの報告数は、20週から鎌倉保健福祉事務所三崎センター管内(3.00)で流行が続いています(終息基準値1)。
- ヘルパンギーナの定点当たりの報告数は、全県(1.66)で終息基準値(2)を下回りました。鎌倉保健福祉事務所管内(2.40)、小田原保健福祉事務所管内(2.17)、厚木保健福祉事務所管内(2.00)も終息に近づいています。
- 百日咳の定点当たりの報告数は、小田原保健福祉事務所管内(0.83)でやや高くなっています。
- RSウイルス感染症の定点当たりの報告数は、厚木保健福祉事務所管内(2.78)、鎌倉保健福祉事務所管内(2.20)、川崎市(2.03)で高くなっています。

神奈川県感染症情報センター

神奈川県衛生研究所 企画情報部 衛生情報課

TEL:0467-83-4400(代表)

FAX:0467-89-5211(企画情報部)

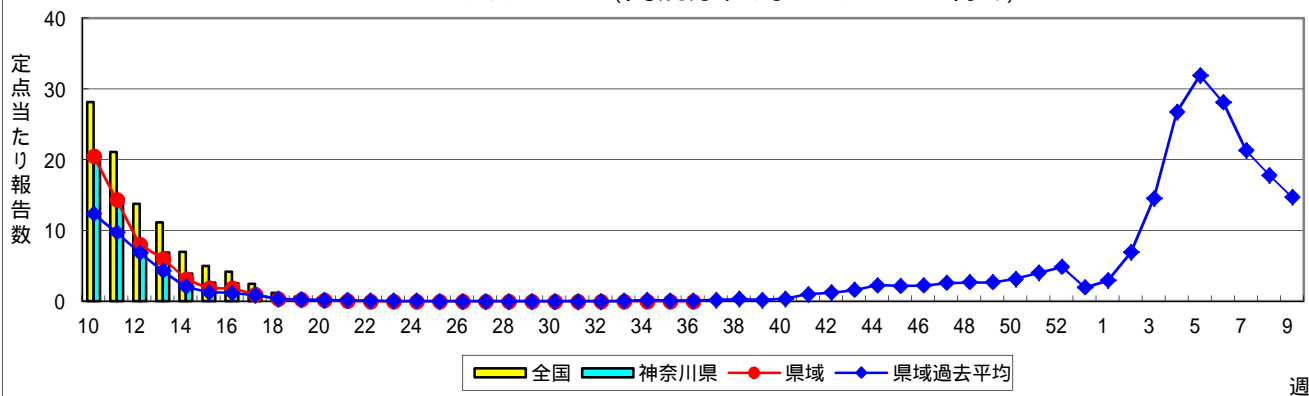
感染症発生動向調査事業は「感染症の予防及び感染症の患者に対する医療に関する法律」によって行われています。

* 県域とは、神奈川県内の市町村のうち横浜市、川崎市、相模原市を除いた地域です。

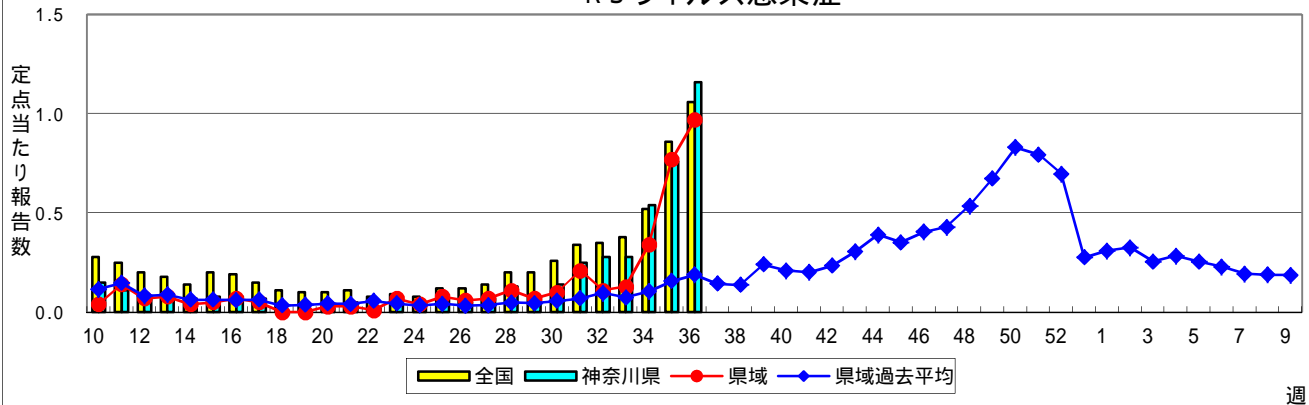
感染症発生動向調査:週報対象疾患の時系列グラフ

疾患名の括弧書きは、一般名称であり、正式名称ではありません。
 神奈川県&県域(横浜市・川崎市・相模原市を除く)のデータです。

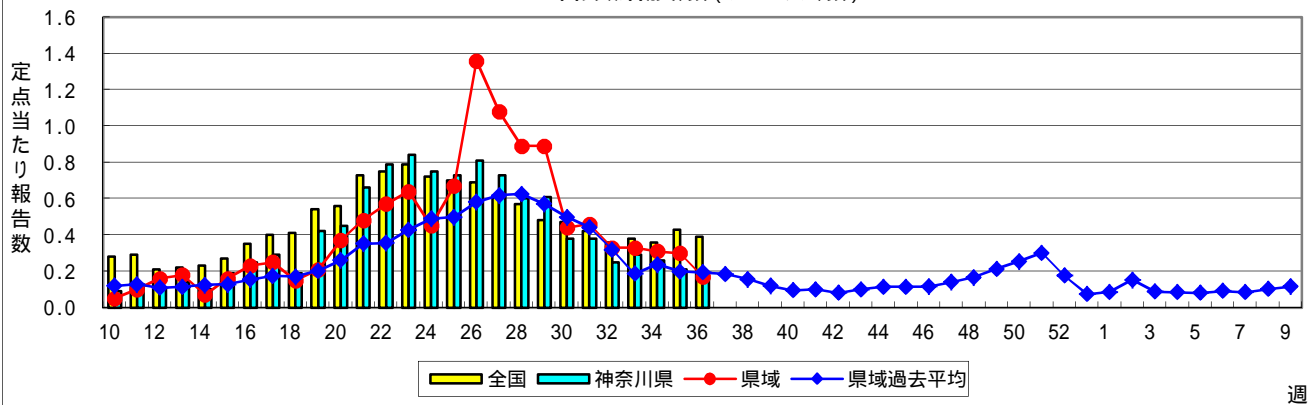
インフルエンザ(高病原性鳥インフルエンザを除く)



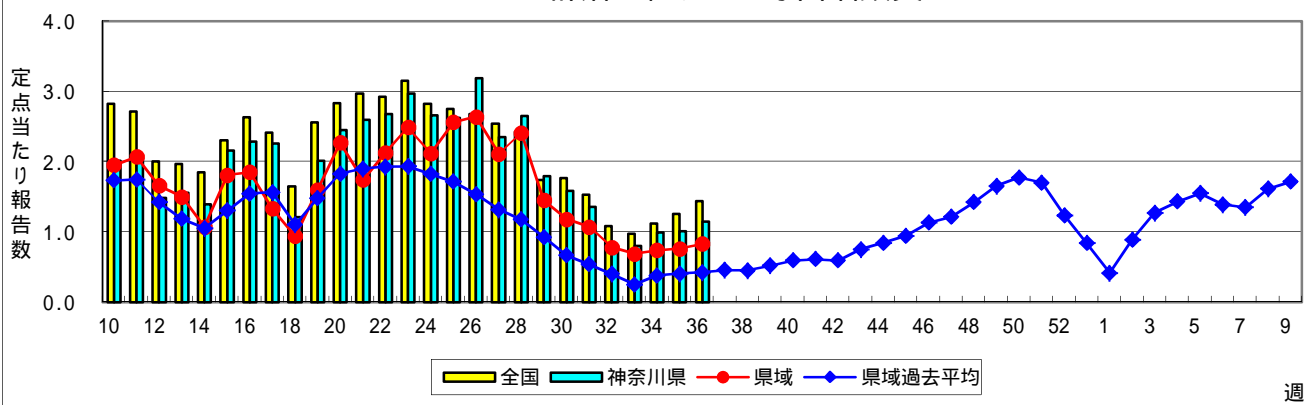
RSウイルス感染症



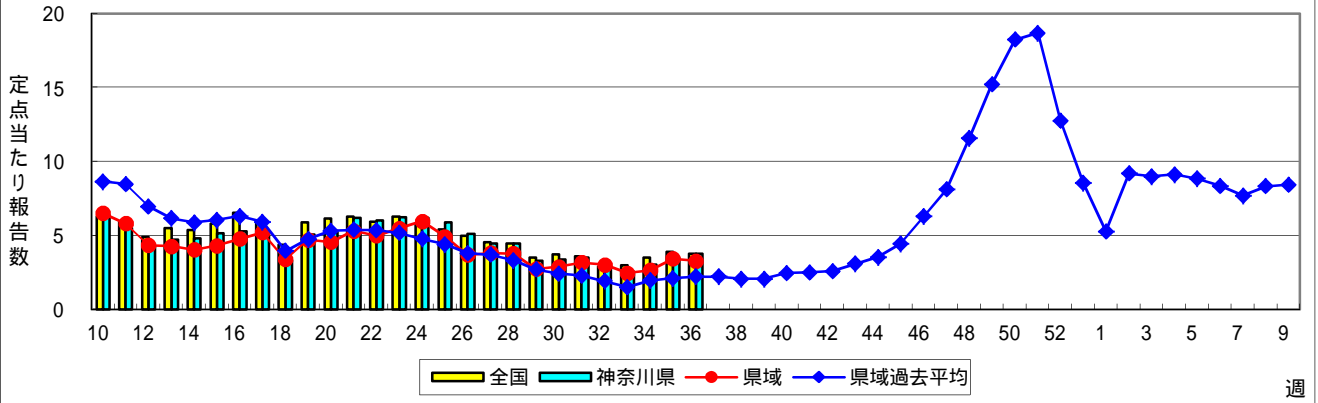
咽頭結膜熱(プール熱)



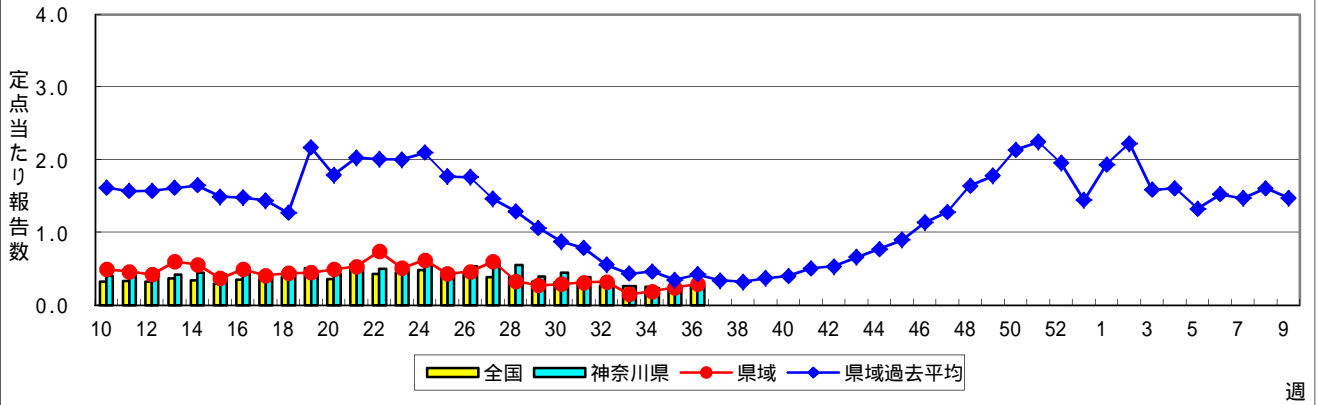
A群溶血性レンサ球菌咽頭炎



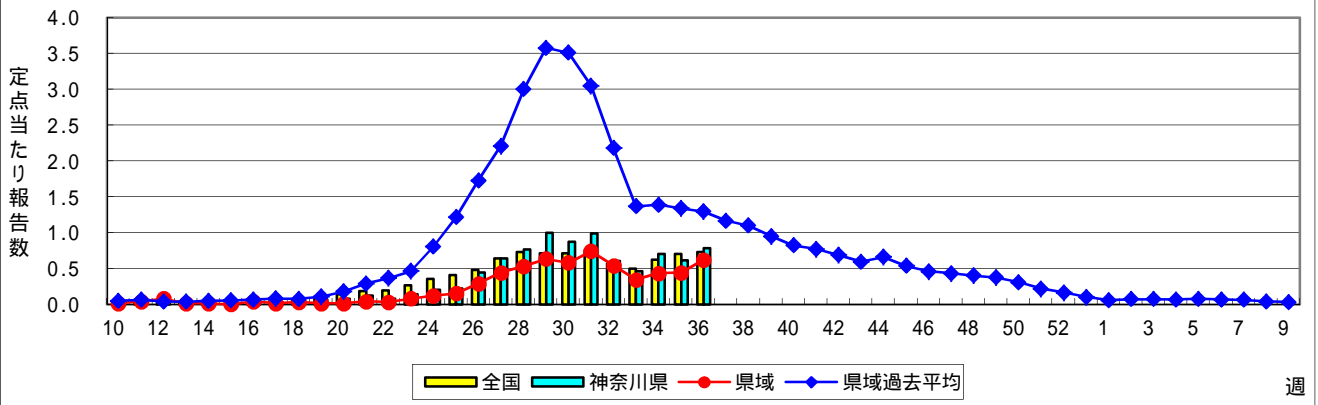
感染性胃腸炎



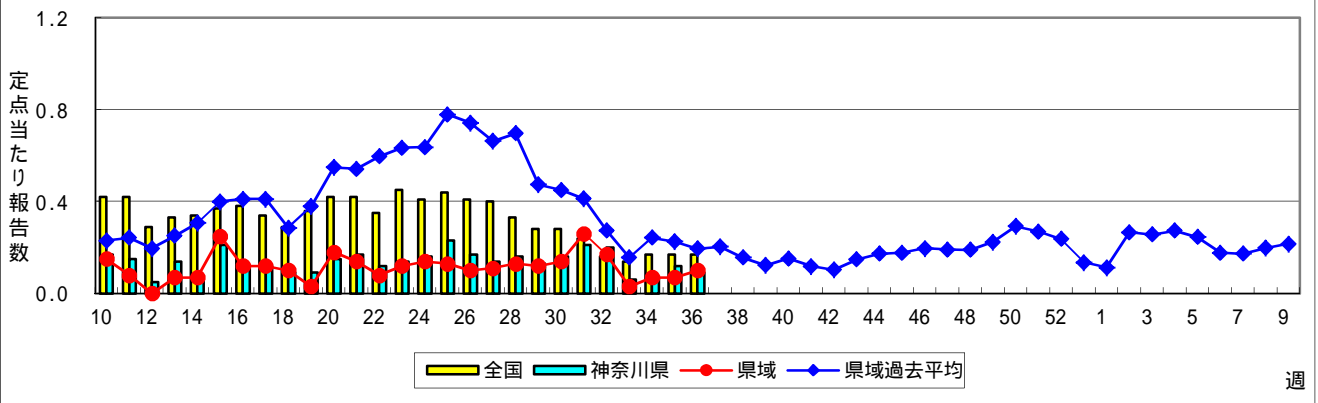
水痘(水ぼうそう)



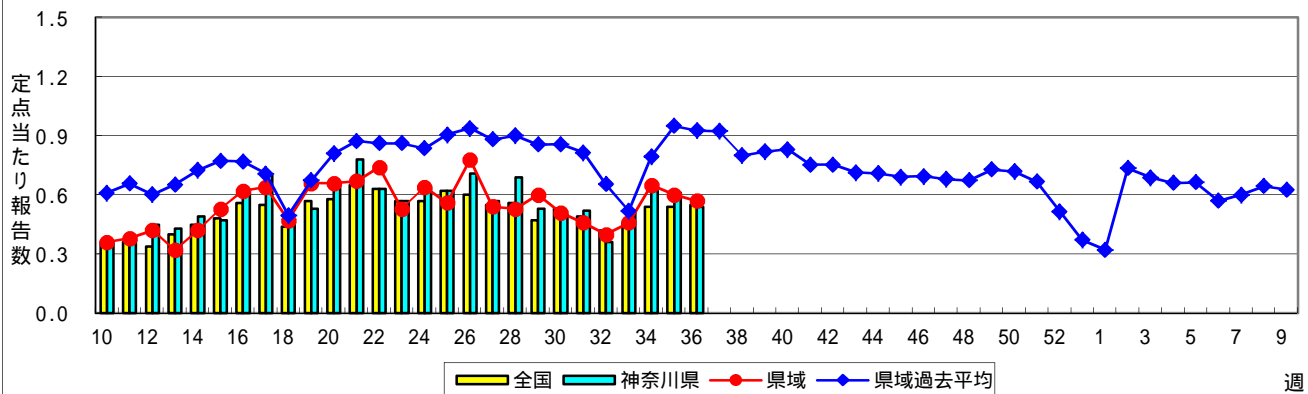
手足口病



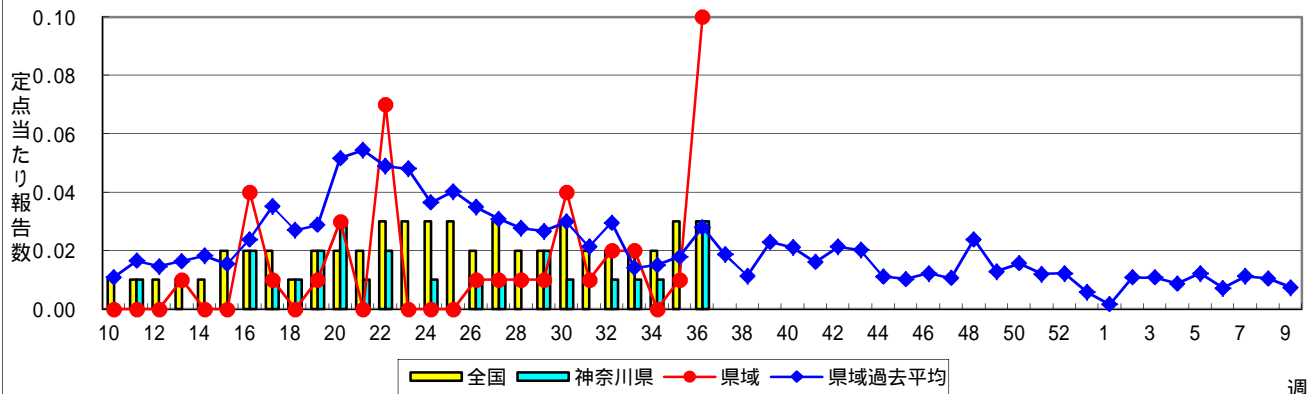
伝染性紅斑(リンゴ病)



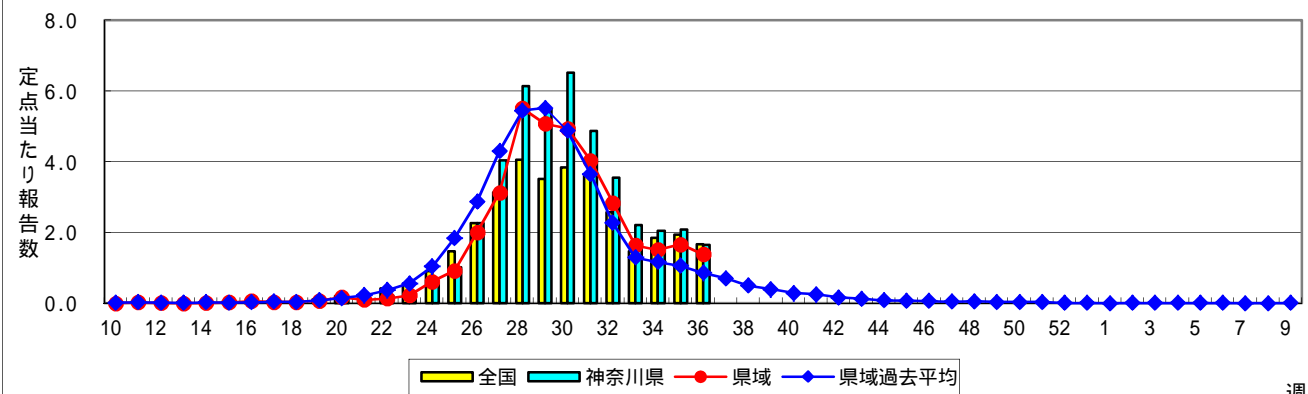
突発性発しん



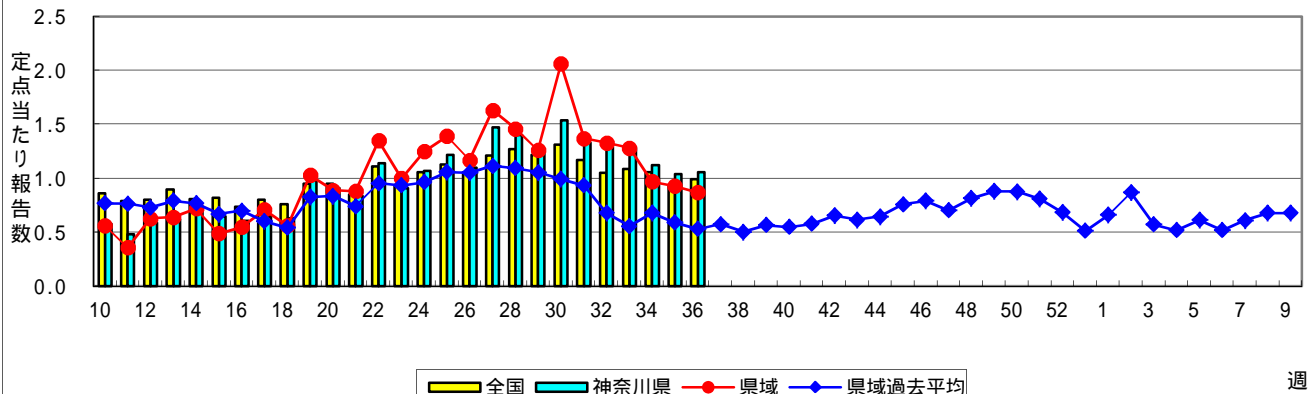
百日咳



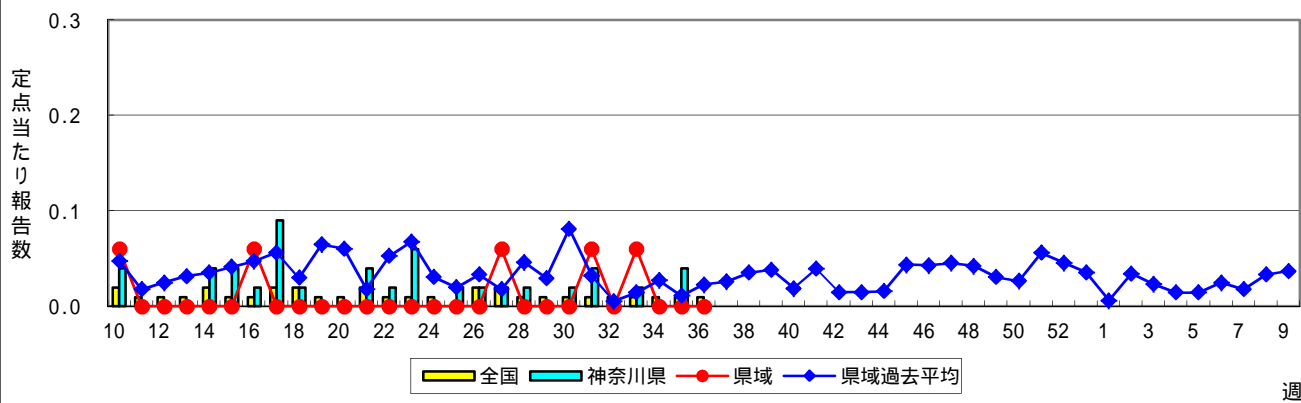
ヘルパンギーナ



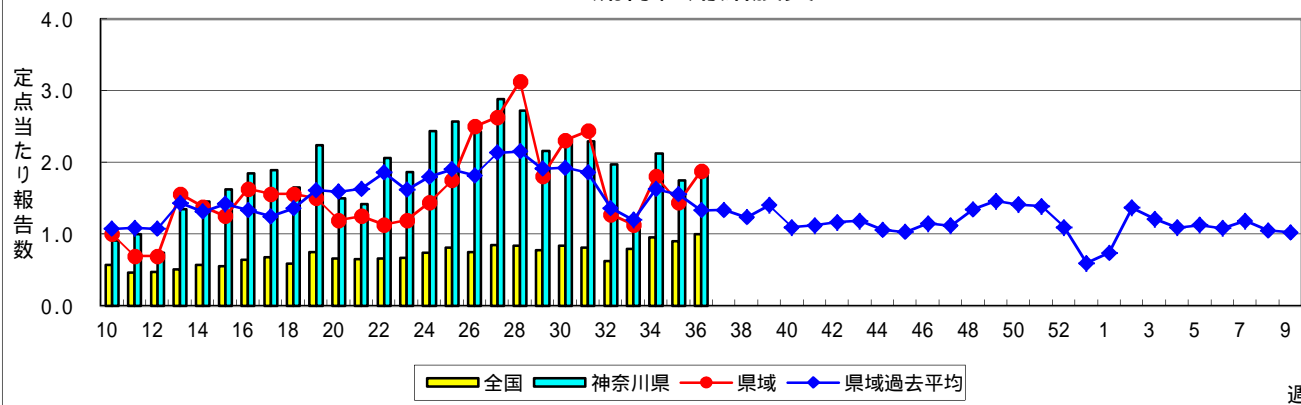
流行性耳下腺炎(おたふくかぜ)



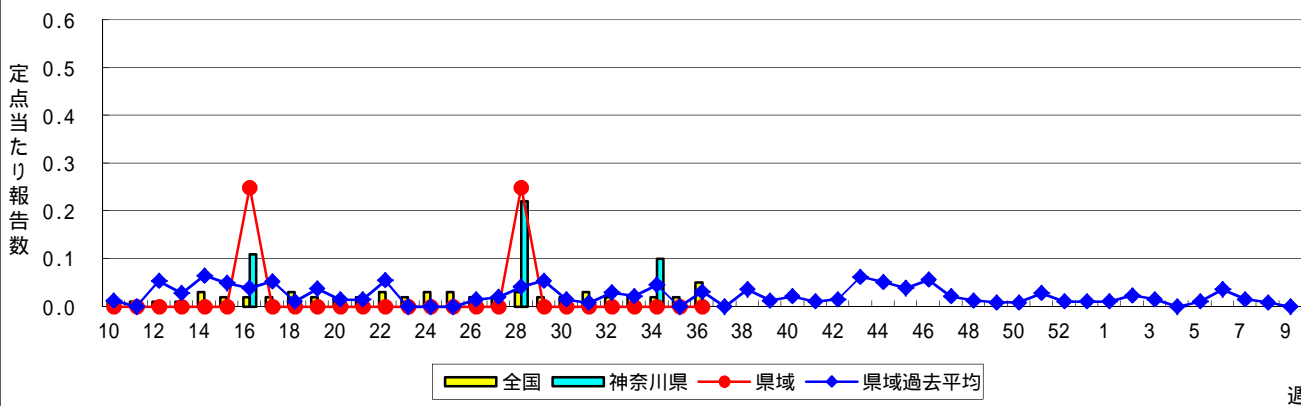
急性出血性結膜炎



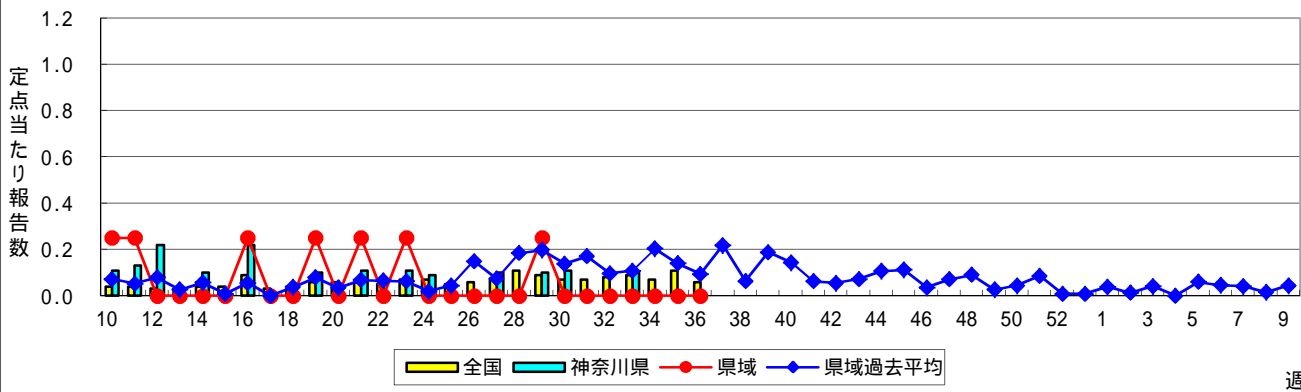
流行性角結膜炎



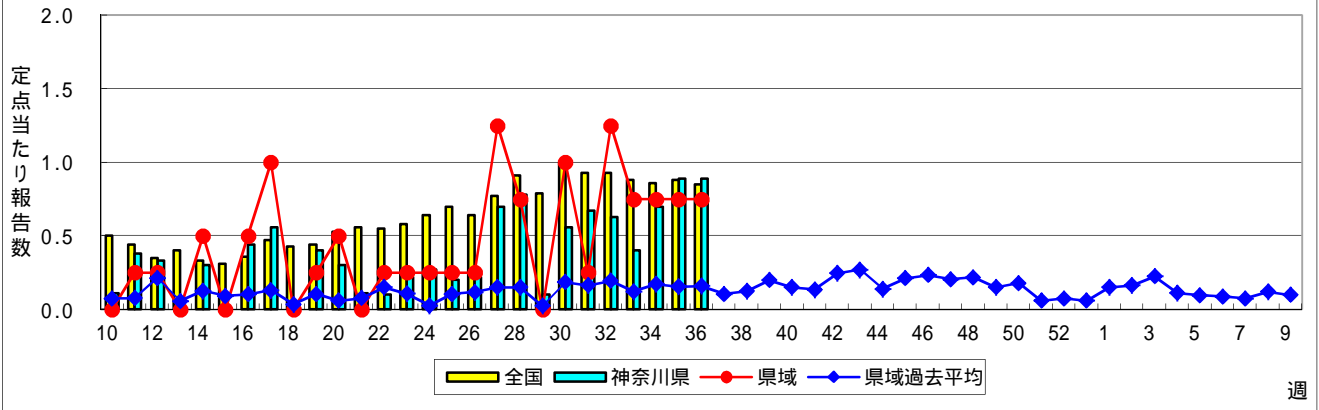
細菌性髄膜炎



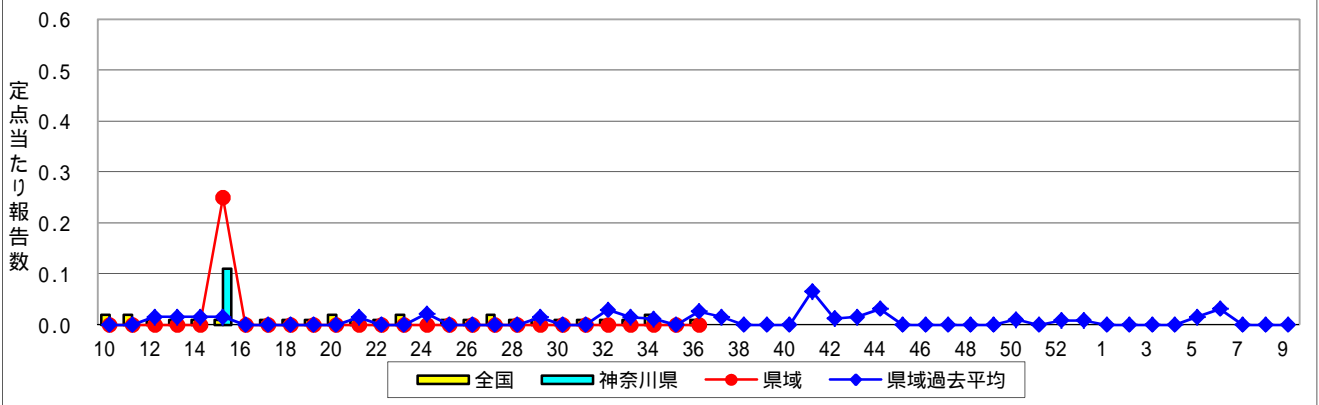
無菌性髄膜炎



マイコプラズマ肺炎



クラミジア肺炎(オウム病を除く)



感染性胃腸炎(ロタウイルス)

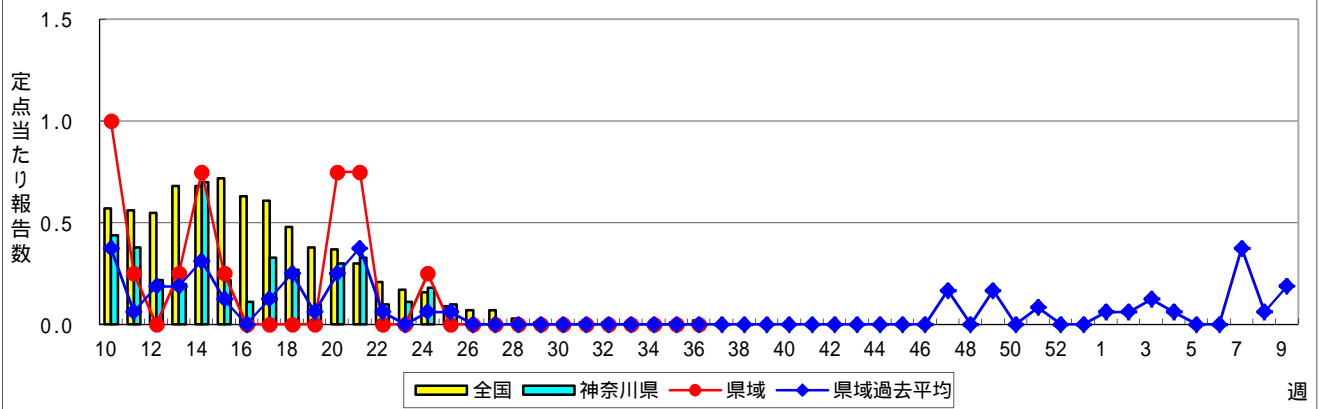


表1 報告数・定点当たり報告数 疾病、政令市・保健所別 (その1)

2016年36週(09月05日～09月11日)

神奈川県	インフルエンザ (高病原性鳥インフルエンザを除く)		RSウイルス感染症		咽頭結膜熱		A群溶血性レンサ球菌咽頭炎		感染性胃腸炎	
	報告数	定点当たり	報告数	定点当たり	報告数	定点当たり	報告数	定点当たり	報告数	定点当たり
全県	20	0.06	237	1.16	35	0.17	235	1.15	773	3.79
横浜市	6	0.05	91	1.08	17	0.20	70	0.83	277	3.30
川崎市	8	0.13	73	2.03	4	0.11	58	1.61	195	5.42
相模原市	1	0.04	6	0.40	2	0.13	50	3.33	74	4.93
県域 (横浜市、川崎市、相模原市を除く)	5	0.04	67	0.97	12	0.17	57	0.83	227	3.29
横須賀市	1	0.07	4	0.44	2	0.22	4	0.44	34	3.78
藤沢市	1	0.08	3	0.38	-	-	6	0.75	15	1.88
平塚	-	-	12	1.71	-	-	1	0.14	4	0.57
平塚 秦野センター	-	-	4	0.67	-	-	22	3.67	35	5.83
鎌倉	-	-	11	2.20	-	-	10	2.00	19	3.80
鎌倉 三崎センター	-	-	-	-	6	3.00	-	-	-	-
小田原	-	-	4	0.67	-	-	5	0.83	35	5.83
小田原 足柄上センター	-	-	-	-	-	-	-	-	3	1.00
厚木	2	0.13	25	2.78	3	0.33	4	0.44	56	6.22
厚木 大和センター	1	0.09	2	0.29	-	-	2	0.29	20	2.86
茅ヶ崎	-	-	2	0.29	1	0.14	3	0.43	6	0.86

神奈川県	水痘		手足口病		伝染性紅斑		突発性発しん		百日咳	
	報告数	定点当たり	報告数	定点当たり	報告数	定点当たり	報告数	定点当たり	報告数	定点当たり
全県	51	0.25	159	0.78	18	0.09	111	0.54	7	0.03
横浜市	21	0.25	75	0.89	4	0.05	47	0.56	-	-
川崎市	4	0.11	36	1.00	4	0.11	21	0.58	-	-
相模原市	6	0.40	5	0.33	3	0.20	4	0.27	-	-
県域 (横浜市、川崎市、相模原市を除く)	20	0.29	43	0.62	7	0.10	39	0.57	7	0.10
横須賀市	2	0.22	5	0.56	-	-	6	0.67	-	-
藤沢市	3	0.38	9	1.13	3	0.38	6	0.75	-	-
平塚	1	0.14	1	0.14	-	-	3	0.43	-	-
平塚 秦野センター	-	-	2	0.33	-	-	4	0.67	-	-
鎌倉	1	0.20	6	1.20	-	-	4	0.80	-	-
鎌倉 三崎センター	1	0.50	-	-	-	-	1	0.50	-	-
小田原	2	0.33	5	0.83	1	0.17	1	0.17	5	0.83
小田原 足柄上センター	1	0.33	-	-	-	-	1	0.33	-	-
厚木	2	0.22	8	0.89	3	0.33	7	0.78	1	0.11
厚木 大和センター	2	0.29	3	0.43	-	-	-	-	1	0.14
茅ヶ崎	5	0.71	4	0.57	-	-	6	0.86	-	-

神奈川県	ヘルパンギーナ		流行性耳下腺炎		急性出血性結膜炎		流行性角結膜炎		細菌性髄膜炎	
	報告数	定点当たり	報告数	定点当たり	報告数	定点当たり	報告数	定点当たり	報告数	定点当たり
全県	339	1.66	216	1.06	-	-	89	1.82	-	-
横浜市	158	1.88	71	0.85	-	-	19	0.95	-	-
川崎市	60	1.67	56	1.56	-	-	14	1.56	-	-
相模原市	25	1.67	29	1.93	-	-	26	6.50	-	-
県域 (横浜市、川崎市、相模原市を除く)	96	1.39	60	0.87	-	-	30	1.88	-	-
横須賀市	17	1.89	4	0.44	-	-	7	3.50	-	-
藤沢市	15	1.88	7	0.88	-	-	3	1.50	-	-
平塚	4	0.57	4	0.57	-	-	1	0.50	-	-
平塚 秦野センター	6	1.00	14	2.33	-	-	-	-
鎌倉	12	2.40	2	0.40	-	-	-	-
鎌倉 三崎センター	-	-	2	1.00
小田原	13	2.17	2	0.33	-	-	-	-
小田原 足柄上センター	-	-	-	-
厚木	18	2.00	13	1.44	-	-	15	5.00	-	-
厚木 大和センター	3	0.43	4	0.57	-	-	2	1.00
茅ヶ崎	8	1.14	8	1.14	-	-	2	1.00

表2 報告数・定点当たり報告数、疾病・年齢階級別
(全県及び横浜市・川崎市・相模原市を除く県域) (その1)

2016年36週(09月05日~09月11日)

*表2は、各保健福祉事務所からの最新の報告をもとに作成しているため、国の還元データである表1および表3の数値と一致しないことがあります。

インフルエンザ定点		項目	合計	~5か月	~11か月	1歳	2	3	4	5	6	7	8
インフルエンザ (高病原性鳥インフルエンザを除く)	全国	報告数	260	-	3	12	2	9	7	14	12	9	7
		定点当たり	0.05	-	0.00	0.00	0.00	0.00	0.00	0.00	0.00	0.00	0.00
	全県	報告数	20	-	-	-	-	-	-	-	5	2	-
		定点当たり	0.06	-	-	-	-	-	-	-	0.02	0.01	-
	県域	報告数	5	-	-	-	-	-	-	-	-	-	-
		定点当たり	0.04	-	-	-	-	-	-	-	-	-	-

小児科定点		項目	合計	~5か月	~11か月	1歳	2	3	4	5	6	7	8
RSウイルス 感染症	全国	報告数	3,347	414	708	1,391	525	194	86	19	3	1	3
		定点当たり	1.06	0.13	0.22	0.44	0.17	0.06	0.03	0.01	0.00	0.00	0.00
	全県	報告数	237	22	52	116	27	9	10	1	-	-	-
		定点当たり	1.16	0.11	0.25	0.57	0.13	0.04	0.05	0.00	-	-	-
	県域	報告数	67	8	10	35	7	3	3	1	-	-	-
		定点当たり	0.97	0.12	0.14	0.51	0.10	0.04	0.04	0.01	-	-	-
咽頭結膜熱	全国	報告数	1,217	7	64	255	181	204	163	120	73	42	33
		定点当たり	0.39	0.00	0.02	0.08	0.06	0.06	0.05	0.04	0.02	0.01	0.01
	全県	報告数	35	-	1	5	3	9	6	5	4	-	1
		定点当たり	0.17	-	0.00	0.02	0.01	0.04	0.03	0.02	0.02	-	0.00
	県域	報告数	12	-	-	2	-	4	3	2	1	-	-
		定点当たり	0.17	-	-	0.03	-	0.06	0.04	0.03	0.01	-	-
A群溶血性レンサ球菌咽頭炎	全国	報告数	4,531	7	38	301	334	521	618	617	474	409	283
		定点当たり	1.44	0.00	0.01	0.10	0.11	0.17	0.20	0.20	0.15	0.13	0.09
	全県	報告数	235	-	1	11	17	29	25	34	20	27	22
		定点当たり	1.15	-	0.00	0.05	0.08	0.14	0.12	0.17	0.10	0.13	0.11
	県域	報告数	57	-	-	4	1	9	2	9	3	3	9
		定点当たり	0.83	-	-	0.06	0.01	0.13	0.03	0.13	0.04	0.04	0.13
感染性胃腸炎	全国	報告数	11,844	157	1,000	1,997	1,372	1,159	1,052	851	602	488	423
		定点当たり	3.76	0.05	0.32	0.63	0.44	0.37	0.33	0.27	0.19	0.15	0.13
	全県	報告数	773	8	48	103	91	88	77	65	36	35	28
		定点当たり	3.79	0.04	0.24	0.50	0.45	0.43	0.38	0.32	0.18	0.17	0.14
	県域	報告数	227	3	8	28	27	16	25	21	14	11	11
		定点当たり	3.29	0.04	0.12	0.41	0.39	0.23	0.36	0.30	0.20	0.16	0.16
水痘	全国	報告数	807	6	28	117	72	88	119	140	82	53	37
		定点当たり	0.26	0.00	0.01	0.04	0.02	0.03	0.04	0.04	0.03	0.02	0.01
	全県	報告数	51	-	1	4	5	9	9	4	3	6	3
		定点当たり	0.25	-	0.00	0.02	0.02	0.04	0.04	0.02	0.01	0.03	0.01
	県域	報告数	20	-	1	1	3	5	3	2	-	2	1
		定点当たり	0.29	-	0.01	0.01	0.04	0.07	0.04	0.03	-	0.03	0.01

インフルエンザ定点		項目	9	10-14	15-19	20-29	30-39	40-49	50-59	60-69	70-79	80歳以上
インフルエンザ (高病原性鳥インフルエンザを除く)	全国	報告数	9	25	19	24	25	22	26	14	9	12
		定点当たり	0.00	0.01	0.00	0.00	0.01	0.00	0.01	0.00	0.00	0.00
	全県	報告数	-	3	3	-	2	4	-	1	-	-
		定点当たり	-	0.01	0.01	-	0.01	0.01	-	0.00	-	-
	県域	報告数	-	1	2	-	-	1	-	1	-	-
		定点当たり	-	0.01	0.02	-	-	0.01	-	0.01	-	-

小児科定点		項目	9	10-14	15-19	20歳以上
RSウイルス 感染症	全国	報告数	-	-	-	3
		定点当たり	-	-	-	0.00
	全県	報告数	-	-	-	-
		定点当たり	-	-	-	-
	県域	報告数	-	-	-	-
		定点当たり	-	-	-	-
咽頭結膜熱	全国	報告数	24	29	1	21
		定点当たり	0.01	0.01	0.00	0.01
	全県	報告数	1	-	-	-
		定点当たり	0.00	-	-	-
	県域	報告数	-	-	-	-
		定点当たり	-	-	-	-
A群溶血性レンサ球菌咽頭炎	全国	報告数	215	444	51	219
		定点当たり	0.07	0.14	0.02	0.07
	全県	報告数	8	25	2	14
		定点当たり	0.04	0.12	0.01	0.07
	県域	報告数	4	8	-	5
		定点当たり	0.06	0.12	-	0.07
感染性胃腸炎	全国	報告数	359	1,098	292	994
		定点当たり	0.11	0.35	0.09	0.32
	全県	報告数	28	60	20	86
		定点当たり	0.14	0.29	0.10	0.42
	県域	報告数	12	22	8	21
		定点当たり	0.17	0.32	0.12	0.30
水痘	全国	報告数	27	28	4	6
		定点当たり	0.01	0.01	0.00	0.00
	全県	報告数	2	3	2	-
		定点当たり	0.01	0.01	0.01	-
	県域	報告数	-	1	1	-
		定点当たり	-	0.01	0.01	-

表2 報告数・定点当たり報告数、疾病・年齢階級別
(全県及び横浜市・川崎市・相模原市を除く県域) (その2)

2016年36週(09月05日~09月11日)

*表2は、各保健福祉事務所からの最新の報告をもとに作成しているため、国の還元データである表1および表3の数値と一致しないことがあります。

小児科定点	項目	合計	~5か月	~11か月	1歳	
手足口病	全国	報告数	2,297	23	264	886
		定点当たり	0.73	0.01	0.08	0.28
	全県	報告数	159	2	23	63
		定点当たり	0.78	0.01	0.11	0.31
	県域	報告数	43	-	8	16
		定点当たり	0.62	-	0.12	0.23
伝染性紅斑	全国	報告数	526	1	7	33
		定点当たり	0.17	0.00	0.00	0.01
	全県	報告数	18	-	-	1
		定点当たり	0.09	-	-	0.00
	県域	報告数	7	-	-	-
		定点当たり	0.10	-	-	-
突発性発しん	全国	報告数	1,723	47	608	882
		定点当たり	0.55	0.01	0.19	0.28
	全県	報告数	111	-	37	66
		定点当たり	0.54	-	0.18	0.32
	県域	報告数	39	-	13	25
		定点当たり	0.57	-	0.19	0.36
百日咳	全国	報告数	86	7	8	4
		定点当たり	0.03	0.00	0.00	0.00
	全県	報告数	7	-	1	-
		定点当たり	0.03	-	0.00	-
	県域	報告数	7	-	1	-
		定点当たり	0.10	-	0.01	-
ヘルパンギーナ	全国	報告数	5,273	38	428	1,342
		定点当たり	1.67	0.01	0.14	0.43
	全県	報告数	339	-	35	95
		定点当たり	1.66	-	0.17	0.47
	県域	報告数	96	-	12	25
		定点当たり	1.39	-	0.17	0.36
流行性耳下腺炎	全国	報告数	3,108	3	8	117
		定点当たり	0.99	0.00	0.00	0.04
	全県	報告数	216	1	-	7
		定点当たり	1.06	0.00	-	0.03
	県域	報告数	60	-	-	4
		定点当たり	0.87	-	-	0.06

小児科定点	項目	2	3	4	5	6	7	8	9	10-14	15-19	20歳以上	
手足口病	全国	報告数	397	250	155	127	76	39	19	9	25	4	23
		定点当たり	0.13	0.08	0.05	0.04	0.02	0.01	0.01	0.00	0.01	0.00	0.01
	全県	報告数	26	21	7	7	4	2	1	-	1	1	1
		定点当たり	0.13	0.10	0.03	0.03	0.02	0.01	0.00	-	0.00	0.00	0.00
	県域	報告数	6	5	2	2	2	1	-	-	-	-	1
		定点当たり	0.09	0.07	0.03	0.03	0.03	0.01	-	-	-	-	0.01
伝染性紅斑	全国	報告数	43	76	112	87	71	27	32	14	11	-	12
		定点当たり	0.01	0.02	0.04	0.03	0.02	0.01	0.01	0.00	0.00	-	0.00
	全県	報告数	-	2	5	7	1	-	1	-	1	1	1
		定点当たり	-	0.01	0.02	0.03	0.00	-	0.00	-	0.00	0.00	0.00
	県域	報告数	-	1	1	4	-	-	1	-	-	-	-
		定点当たり	-	0.01	0.01	0.06	-	-	0.01	-	-	-	-
突発性発しん	全国	報告数	127	38	10	8	1	1	-	-	-	-	-
		定点当たり	0.04	0.01	0.00	0.00	0.00	0.00	0.00	-	-	-	-
	全県	報告数	7	-	1	-	-	-	-	-	-	-	-
		定点当たり	0.03	-	0.00	-	-	-	-	-	-	-	-
	県域	報告数	1	-	-	-	-	-	-	-	-	-	-
		定点当たり	0.01	-	-	-	-	-	-	-	-	-	-
百日咳	全国	報告数	3	3	5	7	2	2	7	4	13	4	17
		定点当たり	0.00	0.00	0.00	0.00	0.00	0.00	0.00	0.00	0.00	0.00	0.01
	全県	報告数	-	-	-	1	-	-	-	-	-	-	5
		定点当たり	-	-	-	0.00	-	-	-	-	-	-	0.02
	県域	報告数	-	-	-	1	-	-	-	-	-	-	5
		定点当たり	-	-	-	0.01	-	-	-	-	-	-	0.07
ヘルパンギーナ	全国	報告数	1,020	800	650	424	211	134	76	47	70	6	27
		定点当たり	0.32	0.25	0.21	0.13	0.07	0.04	0.02	0.01	0.02	0.00	0.01
	全県	報告数	67	47	35	21	13	8	5	1	7	1	4
		定点当たり	0.33	0.23	0.17	0.10	0.06	0.04	0.02	0.00	0.03	0.00	0.02
	県域	報告数	13	17	11	8	3	5	-	-	2	-	-
		定点当たり	0.19	0.25	0.16	0.12	0.04	0.07	-	-	0.03	-	-
流行性耳下腺炎	全国	報告数	213	381	447	532	404	255	217	158	284	25	64
		定点当たり	0.07	0.12	0.14	0.17	0.13	0.08	0.07	0.05	0.09	0.01	0.02
	全県	報告数	12	16	31	23	27	22	18	13	31	3	12
		定点当たり	0.06	0.08	0.15	0.11	0.13	0.11	0.09	0.06	0.15	0.01	0.06
	県域	報告数	3	3	12	7	5	1	7	5	9	1	3
		定点当たり	0.04	0.04	0.17	0.10	0.07	0.01	0.10	0.07	0.13	0.01	0.04

表2 報告数・定点当たり報告数、疾病・年齢階級別
(全県及び横浜市・川崎市・相模原市を除く県域) (その3)

2016年36週(09月05日~09月11日)

*表2は、各保健福祉事務所からの最新の報告をもとに作成しているため、国の還元データである表1および表3の数値と一致しないことがあります。

眼科定点		項目	合計	~5か月	~11か月	1歳	2	3	4	5	6	7	8
急性出血性結膜炎	全国	報告数	5	-	-	-	-	-	-	-	-	-	-
		定点当たり	0.01	-	-	-	-	-	-	-	-	-	-
	県域	報告数	-	-	-	-	-	-	-	-	-	-	-
流行性角結膜炎	全国	報告数	692	2	6	31	32	34	24	27	23	17	12
		定点当たり	1.00	0.00	0.01	0.04	0.05	0.05	0.03	0.04	0.03	0.02	0.02
	県域	報告数	89	-	2	2	1	1	1	6	3	2	-
基幹定点(週報)	全国	報告数	23	1	1	3	1	1	-	1	1	-	1
		定点当たり	0.05	0.00	0.00	0.01	0.00	0.00	-	0.00	0.00	-	0.00
	県域	報告数	-	-	-	-	-	-	-	-	-	-	-
細菌性髄膜炎	全国	報告数	28	2	2	6	5	2	3	1	3	1	-
		定点当たり	0.06	0.00	0.00	0.01	0.01	0.00	0.01	0.00	0.01	0.00	-
	県域	報告数	-	-	-	-	-	-	-	-	-	-	-
無菌性髄膜炎	全国	報告数	401	3	104	125	91	16	6	5	11	9	6
		定点当たり	0.85	0.01	0.22	0.26	0.19	0.03	0.01	0.01	0.02	0.02	0.01
	県域	報告数	8	-	4	1	1	-	-	-	-	-	-
マイコプラズマ肺炎	全国	報告数	4	-	-	1	1	-	1	-	-	-	-
		定点当たり	0.01	-	-	0.00	0.00	-	0.00	-	-	-	-
	県域	報告数	-	-	-	-	-	-	-	-	-	-	-
クラミジア肺炎(オウム病を除く)	全国	報告数	11	4	4	1	1	-	-	-	-	-	-
		定点当たり	0.02	0.01	0.01	0.00	0.00	-	-	-	-	-	-
	県域	報告数	-	-	-	-	-	-	-	-	-	-	-
感染性胃腸炎(ロタウイルス)	全国	報告数	-	-	-	-	-	-	-	-	-	-	-
		定点当たり	-	-	-	-	-	-	-	-	-	-	-
	県域	報告数	-	-	-	-	-	-	-	-	-	-	-

眼科定点		項目	合計	0歳	1-4	5-9	10-14	15-19	20-24	25-29	30-34	35-39	40-44
細菌性髄膜炎	全国	報告数	23	1	1	3	1	1	-	1	1	-	1
		定点当たり	0.05	0.00	0.00	0.01	0.00	0.00	-	0.00	0.00	-	0.00
	県域	報告数	-	-	-	-	-	-	-	-	-	-	-
無菌性髄膜炎	全国	報告数	28	2	2	6	5	2	3	1	3	1	-
		定点当たり	0.06	0.00	0.00	0.01	0.01	0.00	0.01	0.00	0.01	0.00	-
	県域	報告数	-	-	-	-	-	-	-	-	-	-	-
マイコプラズマ肺炎	全国	報告数	401	3	104	125	91	16	6	5	11	9	6
		定点当たり	0.85	0.01	0.22	0.26	0.19	0.03	0.01	0.01	0.02	0.02	0.01
	県域	報告数	8	-	4	1	1	-	-	-	-	-	-
クラミジア肺炎(オウム病を除く)	全国	報告数	4	-	-	1	1	-	1	-	-	-	-
		定点当たり	0.01	-	-	0.00	0.00	-	0.00	-	-	-	-
	県域	報告数	-	-	-	-	-	-	-	-	-	-	-
感染性胃腸炎(ロタウイルス)	全国	報告数	11	4	4	1	1	-	-	-	-	-	-
		定点当たり	0.02	0.01	0.01	0.00	0.00	-	-	-	-	-	-
	県域	報告数	-	-	-	-	-	-	-	-	-	-	-

眼科定点		項目	9	10-14	15-19	20-29	30-39	40-49	50-59	60-69	70歳以上
急性出血性結膜炎	全国	報告数	-	-	-	1	2	1	1	-	-
		定点当たり	-	-	-	0.00	0.00	0.00	0.00	-	-
	県域	報告数	-	-	-	-	-	-	-	-	-
流行性角結膜炎	全国	報告数	9	31	20	62	136	94	50	50	32
		定点当たり	0.01	0.04	0.03	0.09	0.20	0.14	0.07	0.07	0.05
	県域	報告数	1	7	6	9	17	14	7	5	5
基幹定点(週報)	全国	報告数	45-49	50-54	55-59	60-64	65-69	70歳以上			
		定点当たり									
	県域	報告数	-	-	-	-	0.25	-	-	-	-

眼科定点		項目	45-49	50-54	55-59	60-64	65-69	70歳以上
細菌性髄膜炎	全国	報告数	-	-	2	1	1	9
		定点当たり	-	-	0.00	0.00	0.00	0.02
	県域	報告数	-	-	-	-	-	-
無菌性髄膜炎	全国	報告数	1	1	-	-	-	1
		定点当たり	0.00	0.00	-	-	-	0.00
	県域	報告数	-	-	-	-	-	-
マイコプラズマ肺炎	全国	報告数	4	3	2	1	2	13
		定点当たり	0.01	0.01	0.00	0.00	0.00	0.03
	県域	報告数	-	-	-	-	-	2
クラミジア肺炎(オウム病を除く)	全国	報告数	-	1	-	-	-	-
		定点当たり	-	0.00	-	-	-	-
	県域	報告数	-	-	-	-	-	-
感染性胃腸炎(ロタウイルス)	全国	報告数	-	-	-	-	-	1
		定点当たり	-	-	-	-	-	0.00
	県域	報告数	-	-	-	-	-	-

表3 5週前～今週の推移 (その1)
(全県及び横浜市・川崎市・相模原市を除く県域)

2016年36週(09月05日～09月11日)

疾病名	項目		5週前	4週前	3週前	2週前	1週前	今週
			31週	32週	33週	34週	35週	36週
			(08月01日 ～08月07 日)	(08月08日 ～08月14 日)	(08月15日 ～08月21 日)	(08月22日 ～08月28 日)	(08月29日 ～09月04 日)	(09月05日 ～09月11 日)
インフルエンザ (高病原性鳥インフルエンザを除く)	全県	報告数	5	1	18	7	21	20
		定点当たり	0.02	-	0.06	0.02	0.07	0.06
	県域	報告数	1	1	1	2	2	5
		定点当たり	0.01	0.01	0.01	0.02	0.02	0.04
RSウイルス 感染症	全県	報告数	51	50	50	107	156	237
		定点当たり	0.25	0.28	0.28	0.54	0.76	1.16
	県域	報告数	15	7	8	23	54	67
		定点当たり	0.21	0.11	0.13	0.34	0.77	0.97
咽頭結膜熱	全県	報告数	79	45	52	51	43	35
		定点当たり	0.38	0.25	0.29	0.26	0.21	0.17
	県域	報告数	32	21	20	21	21	12
		定点当たり	0.46	0.33	0.33	0.31	0.30	0.17
A群溶血性レンサ球菌咽頭炎	全県	報告数	283	138	142	198	208	235
		定点当たり	1.36	0.77	0.80	0.99	1.01	1.15
	県域	報告数	75	49	42	50	53	57
		定点当たり	1.07	0.78	0.69	0.74	0.76	0.83
感染性胃腸炎	全県	報告数	729	531	452	610	717	773
		定点当たり	3.50	2.97	2.54	3.05	3.48	3.79
	県域	報告数	222	191	150	181	240	227
		定点当たり	3.17	3.03	2.46	2.66	3.43	3.29
水痘	全県	報告数	80	56	46	45	49	51
		定点当たり	0.38	0.31	0.26	0.23	0.24	0.25
	県域	報告数	22	20	9	13	17	20
		定点当たり	0.31	0.32	0.15	0.19	0.24	0.29
手足口病	全県	報告数	206	108	82	139	126	159
		定点当たり	0.99	0.60	0.46	0.70	0.61	0.78
	県域	報告数	52	34	21	29	31	43
		定点当たり	0.74	0.54	0.34	0.43	0.44	0.62
伝染性紅斑	全県	報告数	44	35	11	13	24	18
		定点当たり	0.21	0.20	0.06	0.07	0.12	0.09
	県域	報告数	18	11	2	5	5	7
		定点当たり	0.26	0.17	0.03	0.07	0.07	0.10
突発性発しん	全県	報告数	108	65	93	124	126	111
		定点当たり	0.52	0.36	0.52	0.62	0.61	0.54
	県域	報告数	32	25	28	44	42	39
		定点当たり	0.46	0.40	0.46	0.65	0.60	0.57

表3 5週前～今週の推移 (その2)
(全県及び横浜市・川崎市・相模原市を除く県域)

2016年36週(09月05日～09月11日)

疾病名	項目		5週前	4週前	3週前	2週前	1週前	今週
			31週	32週	33週	34週	35週	36週
			(08月01日 ～08月07 日)	(08月08日 ～08月14 日)	(08月15日 ～08月21 日)	(08月22日 ～08月28 日)	(08月29日 ～09月04 日)	(09月05日 ～09月11 日)
百日咳	全県	報告数	1	1	1	2	1	7
		定点当たり	-	0.01	0.01	0.01	-	0.03
	県域	報告数	1	1	1	-	1	7
		定点当たり	0.01	0.02	0.02	-	0.01	0.10
ヘルパンギーナ	全県	報告数	1,013	638	393	412	430	339
		定点当たり	4.87	3.56	2.21	2.06	2.09	1.66
	県域	報告数	283	179	100	103	117	96
		定点当たり	4.04	2.84	1.64	1.51	1.67	1.39
流行性耳下腺炎	全県	報告数	277	231	227	223	215	216
		定点当たり	1.33	1.29	1.28	1.12	1.04	1.06
	県域	報告数	96	84	78	66	65	60
		定点当たり	1.37	1.33	1.28	0.97	0.93	0.87
急性出血性結膜炎	全県	報告数	2	-	1	-	2	-
		定点当たり	0.04	-	0.02	-	0.04	-
	県域	報告数	1	-	1	-	-	-
		定点当たり	0.06	-	0.06	-	-	-
流行性角結膜炎	全県	報告数	110	63	53	106	84	89
		定点当たり	2.29	1.97	1.18	2.12	1.75	1.82
	県域	報告数	39	14	18	29	23	30
		定点当たり	2.44	1.27	1.13	1.81	1.44	1.88
細菌性髄膜炎	全県	報告数	-	-	-	1	-	-
		定点当たり	-	-	-	0.10	-	-
	県域	報告数	-	-	-	-	-	-
		定点当たり	-	-	-	-	-	-
無菌性髄膜炎	全県	報告数	-	-	1	-	-	-
		定点当たり	-	-	0.10	-	-	-
	県域	報告数	-	-	-	-	-	-
		定点当たり	-	-	-	-	-	-
マイコプラズマ肺炎	全県	報告数	6	5	4	7	8	8
		定点当たり	0.67	0.63	0.40	0.70	0.89	0.89
	県域	報告数	1	5	3	3	3	3
		定点当たり	0.25	1.25	0.75	0.75	0.75	0.75
クラミジア肺炎 (オウム病を除く)	全県	報告数	-	-	-	-	-	-
		定点当たり	-	-	-	-	-	-
	県域	報告数	-	-	-	-	-	-
		定点当たり	-	-	-	-	-	-
感染性胃腸炎 (ロタウイルス)	全県	報告数	-	-	-	-	-	-
		定点当たり	-	-	-	-	-	-
	県域	報告数	-	-	-	-	-	-
		定点当たり	-	-	-	-	-	-