

神奈川県感染症発生情報 (35週報)

(8月29日～9月4日)

<http://www.eiken.pref.kanagawa.jp/>

今週の注目感染症

～破傷風～ 破傷風は、破傷風菌の感染により起こる致死率の高い病気です。口が開けにくい、首筋が張るなどの症状が現れた後、全身にしびれや痛みが広がり、呼吸困難となります。破傷風菌は土の中に常在し、主に傷口から感染します。破傷風を疑う症状がある場合や、外傷で発症の恐れがある場合は速やかに医療機関を受診しましょう。予防にはワクチン接種が有効です。定期接種対象の方や前回接種後10年を過ぎた方にはワクチン接種を勧めます。

今週の全数把握対象疾患

(当該週の国による集計及び各保健福祉事務所からの報告をもとに期日を決めて集計しているため、集計数が前後することがあります。)

分類	対象疾患	内 訳				神奈川県 (今週)	神奈川県 (2016年累 計)
		県域	横浜市	川崎市	相模原市		
二類	結核	5	14	4	3	26	1,121
三類	コレラ	1				1	2
	腸管出血性大腸菌感染症	6		3	1	10	127
四類	レジオネラ症	2	2	2		6	70
五類	アメーバ赤痢		1			1	67
	カルバペネム耐性腸内細菌感染症	1	5			6	69
	急性脳炎		1			1	55
	クリプトスポリジウム症		1			1	1
	劇症型溶血性レンサ球菌感染症		1			1	34
	後天性免疫不全症候群	1	1			2	48
	侵襲性肺炎球菌感染症	1				1	151
	水痘(入院例)		1			1	21
	梅毒		3			3	173
	播種性クリプトコックス症	1				1	3
破傷風	2				2	5	

全数把握対象疾患情報

- ・結核26例：年齢群は10歳未満1例、10歳代1例、20歳代2例、30歳代1例、40歳代3例、50歳代1例、60歳代3例、70歳代3例、80歳代9例、90歳代2例、病型は肺結核13例、結核性胸膜炎5例、リンパ節結核2例、肺結核及び結核性胸膜炎1例、無症状病原体保有者5例
- ・コレラ1例：年齢群は60歳代、感染経路は経口感染、感染地域はフィリピン共和国
- ・腸管出血性大腸菌感染症10例：年齢群は10歳未満4例、10歳代2例、50歳代2例、60歳代1例、70歳代1例、血清型・毒素型はO157 VT1VT2 5例、O26 VT1 4例、O157 VT2 1例、推定感染経路は経口感染3例、不明7例、推定感染地域は神奈川県6例、都道府県不明3例、パラグアイ共和国1例
- ・レジオネラ症6例：年齢群は60歳代1例、70歳代2例、80歳代2例、90歳代1例、病型は肺炎型6例、推定感染経路は水系感染1例、不明5例、推定感染地域は神奈川県2例、都道府県不明4例
- ・アメーバ赤痢1例：年齢群は40歳代、病型は腸管アメーバ症、推定感染経路は性的接触、推定感染地域は神奈川県
- ・カルバペネム耐性腸内細菌感染症6例：年齢群は40歳代1例、50歳代1例、70歳代2例、80歳代1例、90歳代1例、菌種は*Enterobacter aerogenes* 3例、*Klebsiella pneumoniae* 2例、*Enterobacter cloacae* 1例、推定感染経路は以前からの保菌3例、医療器具関連感染1例、手術部位感染1例、その他1例、推定感染地域は神奈川県4例、都道府県不明2例
- ・急性脳炎1例：年齢群は10歳未満、病型は病原体不明、推定感染経路は飛沫・飛沫核感染、推定感染地域は神奈川県
- ・クリプトスポリジウム症1例：年齢群は20歳代、推定感染経路は動物からの感染、推定感染地域は鹿児島県
- ・劇症型溶血性レンサ球菌感染症1例：年齢群は70歳代、推定感染経路は創傷感染、推定感染地域は神奈川県
- ・後天性免疫不全症候群2例：年齢群は30歳代1例、40歳代1例、病名はAIDS 1例、無症候性キャリア1例、推定感染経路は性的接触2例、推定感染地域は国内1例、不明1例
- ・侵襲性肺炎球菌感染症1例：年齢群は60歳代、推定感染経路は飛沫・飛沫核感染、感染地域は神奈川県、ワクチン接種歴は不明
- ・水痘(入院例)1例：年齢群は20歳代、病型は臨床診断例、推定感染経路は接触感染、推定感染地域は神奈川県、ワクチン接種歴は不明
- ・梅毒3例：年齢群は20歳代2例、90歳代1例、病型は早期顕性梅毒Ⅱ期1例、無症状病原体保有者2例、推定感染経路は性的接触3例、推定感染地域は神奈川県3例
- ・播種性クリプトコックス症1例：年齢群は70歳代、推定感染原因は免疫不全、感染地域は神奈川県
- ・破傷風2例：年齢群は70歳代1例、80歳代1例、推定感染経路は創傷感染2例、推定感染地域は神奈川県2例、ワクチン接種歴は不明2例

今週の定点把握対象疾患

- ・流行性角結膜炎の定点当たりの報告数は、厚木保健福祉事務所管内(5.67)、相模原市(4.50)で高くなっています。
- ・咽頭結膜熱の定点当たりの報告数は、20週から鎌倉保健福祉事務所三崎センター管内(2.50)で流行が続いています(終息基準値1)。
- ・ヘルパンギーナの定点当たりの報告数は、全県(2.09)で流行は終息に近づいています(終息基準値2)。

神奈川県感染症情報センター

神奈川県衛生研究所 企画情報部 衛生情報課

TEL:0467-83-4400(代表)

FAX:0467-89-5211(企画情報部)

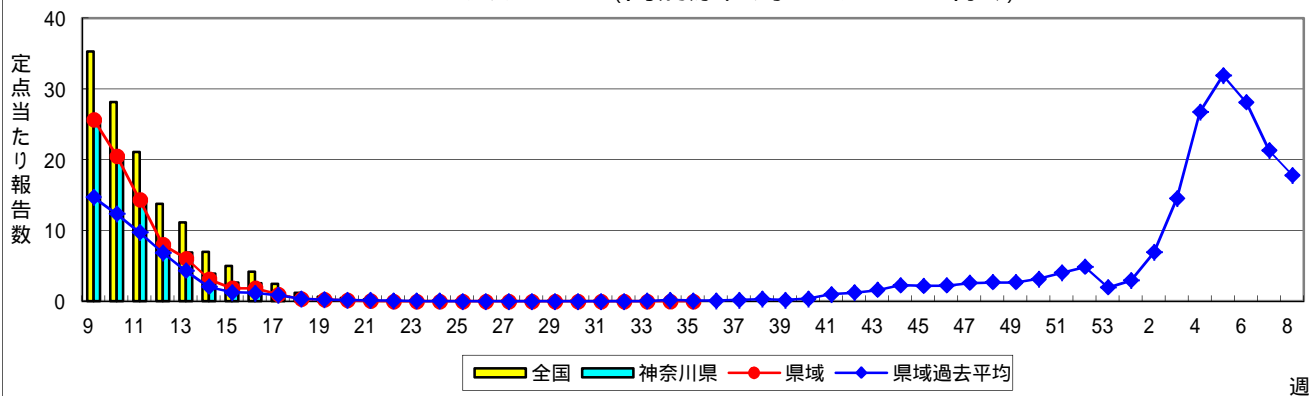
感染症発生動向調査事業は「感染症の予防及び感染症の患者に対する医療に関する法律」によって行われています。

*県域とは、神奈川県内の市町村のうち横浜市、川崎市、相模原市を除いた地域です。

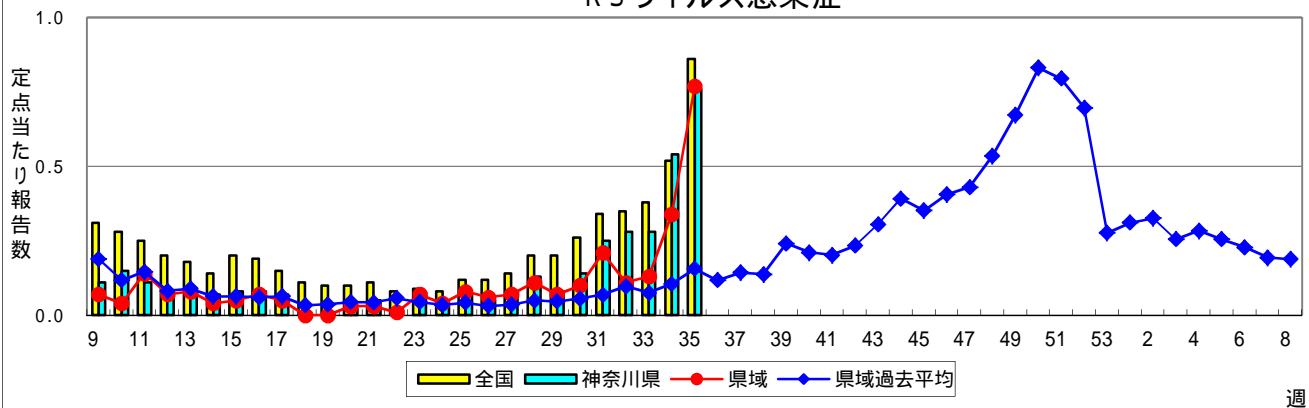
感染症発生動向調査:週報対象疾患の時系列グラフ

疾患名の括弧書きは、一般名称であり、正式名称ではありません。
 神奈川県&県域(横浜市・川崎市・相模原市を除く)のデータです。

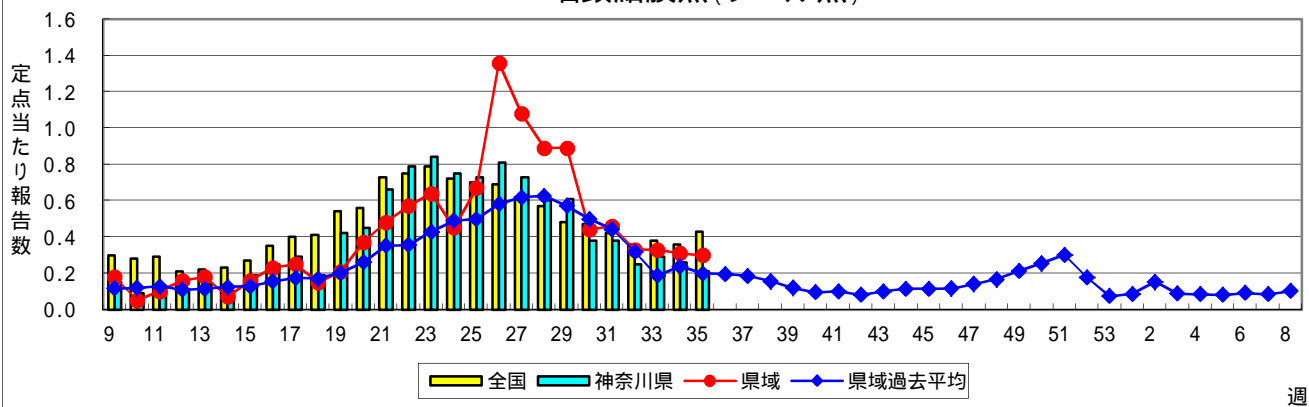
インフルエンザ(高病原性鳥インフルエンザを除く)



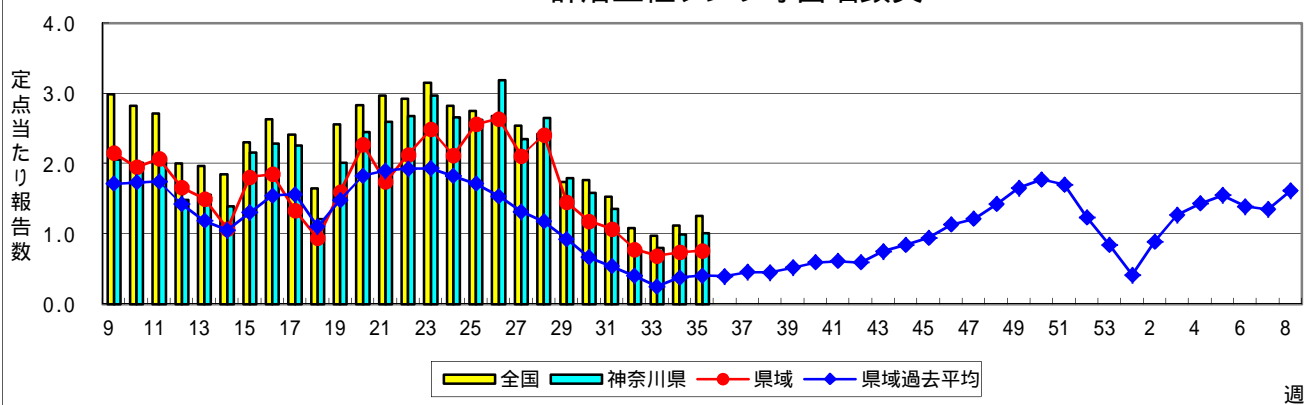
RSウイルス感染症



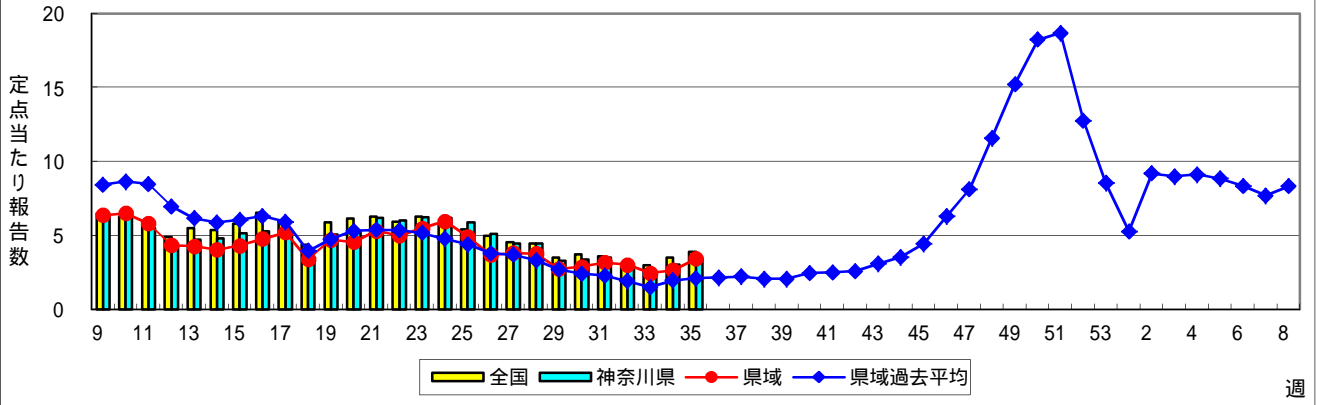
咽頭結膜熱(プール熱)



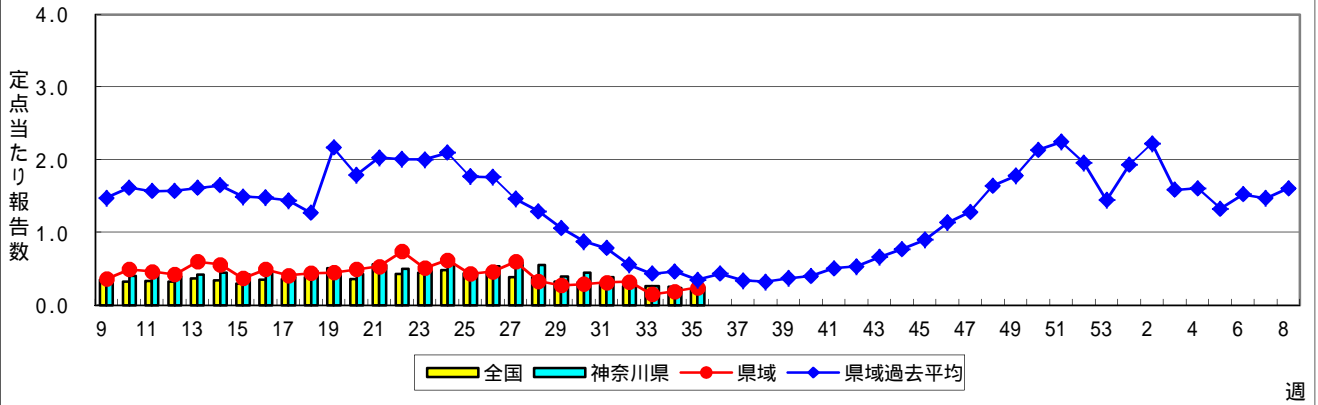
A群溶血性レンサ球菌咽頭炎



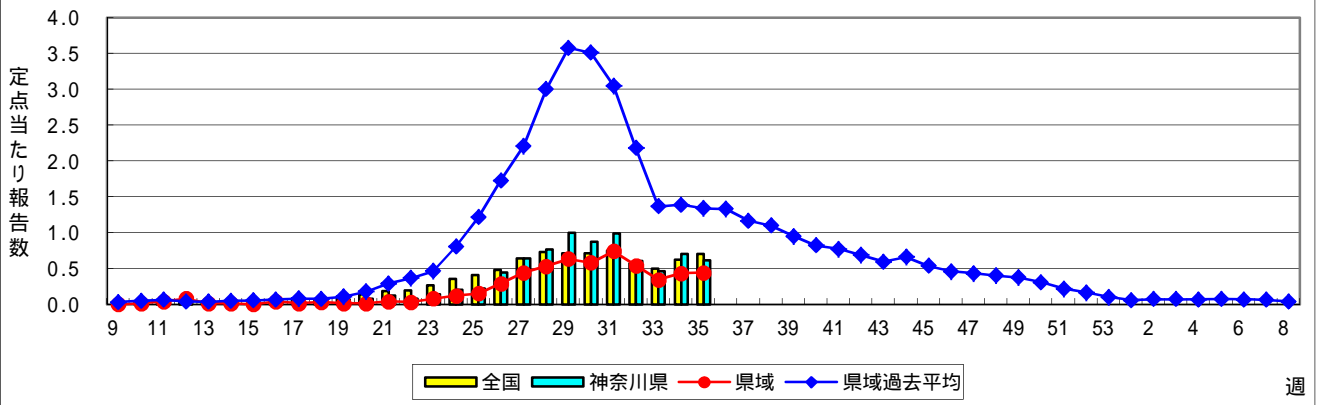
感染性胃腸炎



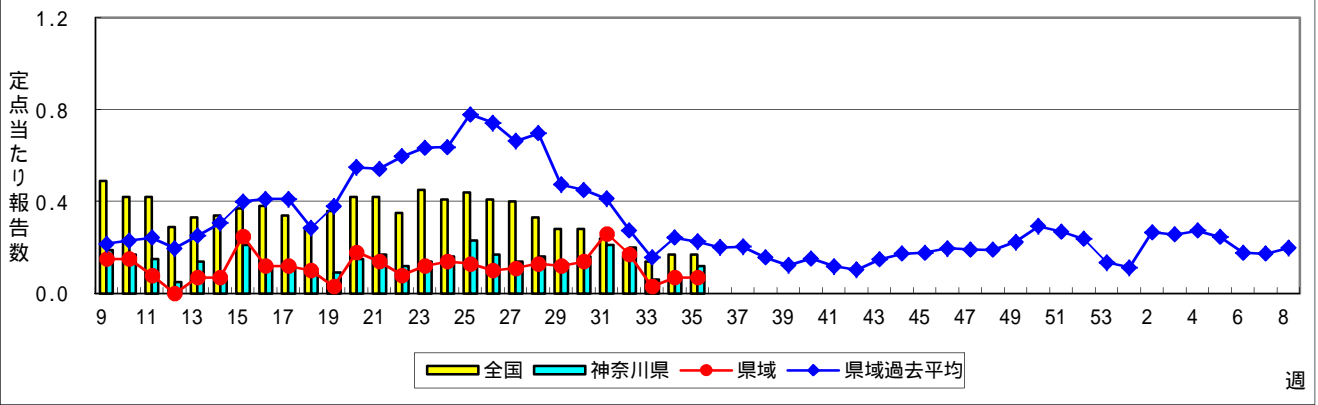
水痘(水ぼうそう)



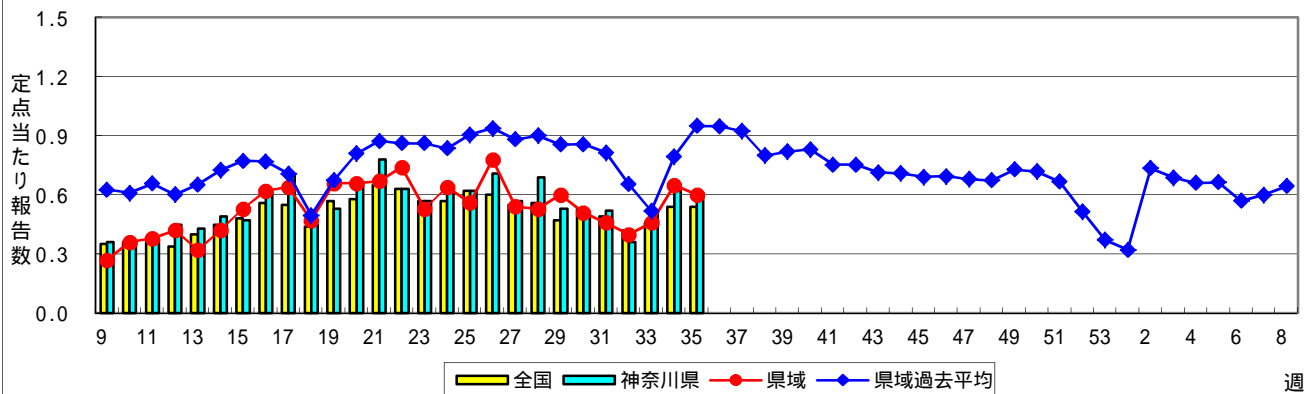
手足口病



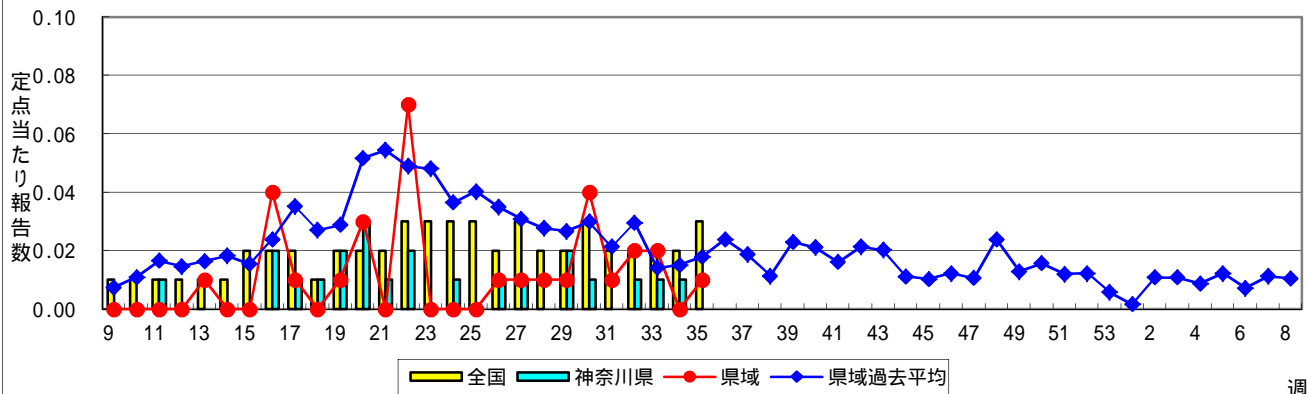
伝染性紅斑(リンゴ病)



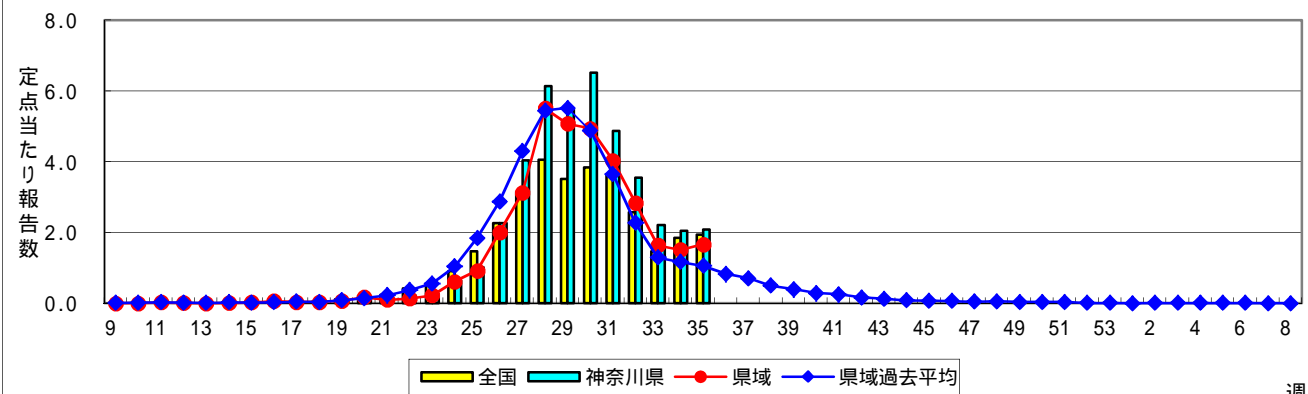
突発性発しん



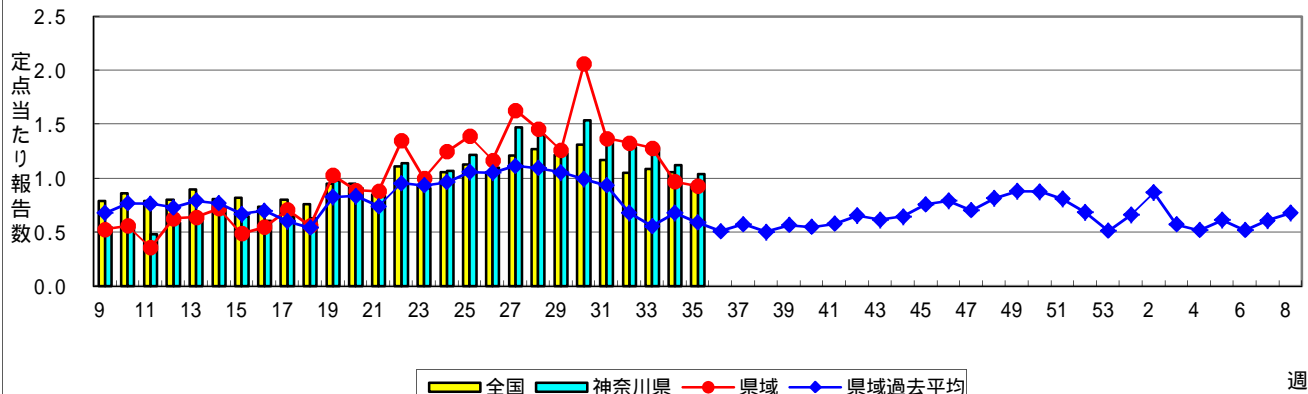
百日咳



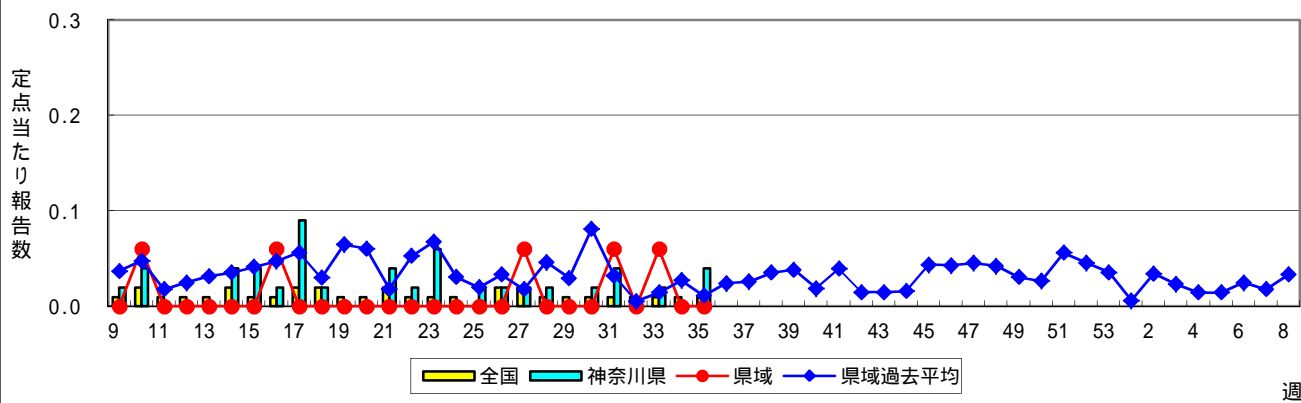
ヘルパンギーナ



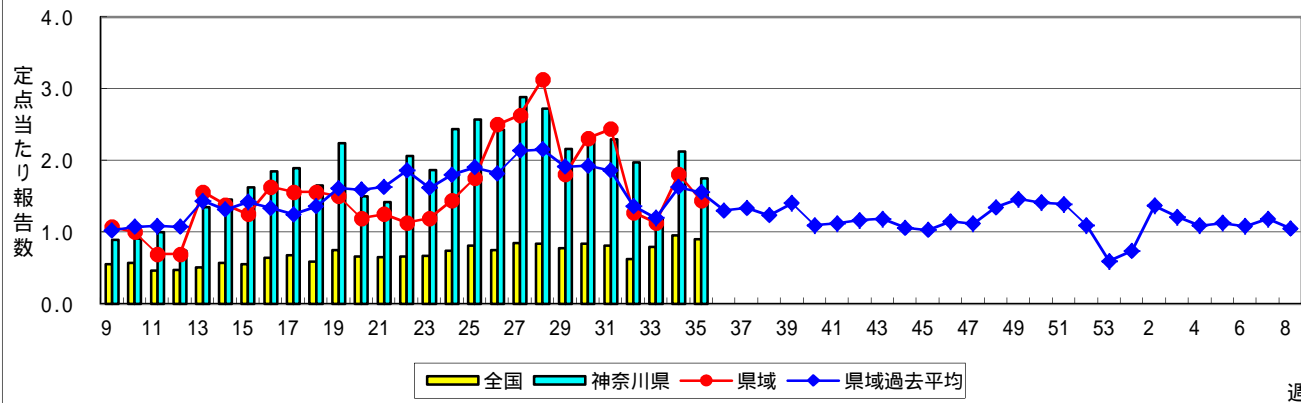
流行性耳下腺炎(おたふくかぜ)



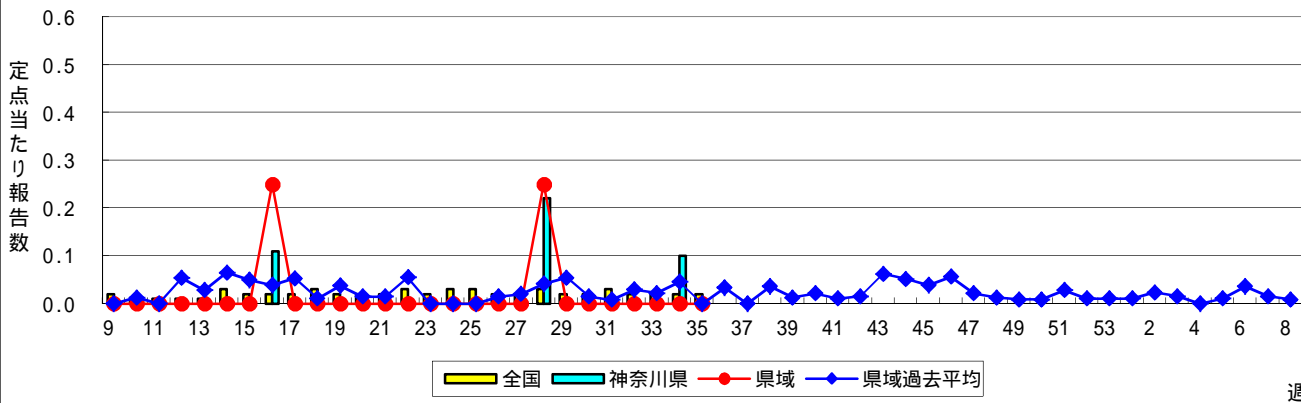
急性出血性結膜炎



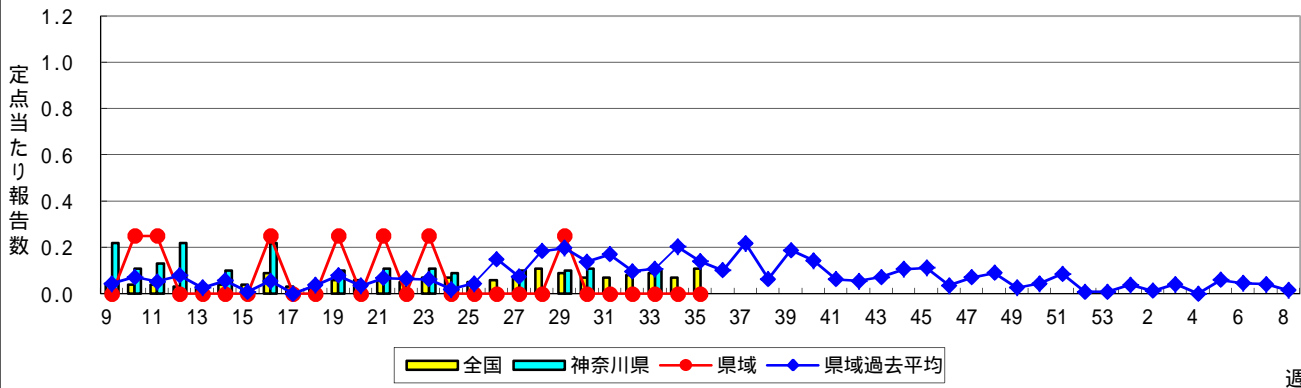
流行性角結膜炎



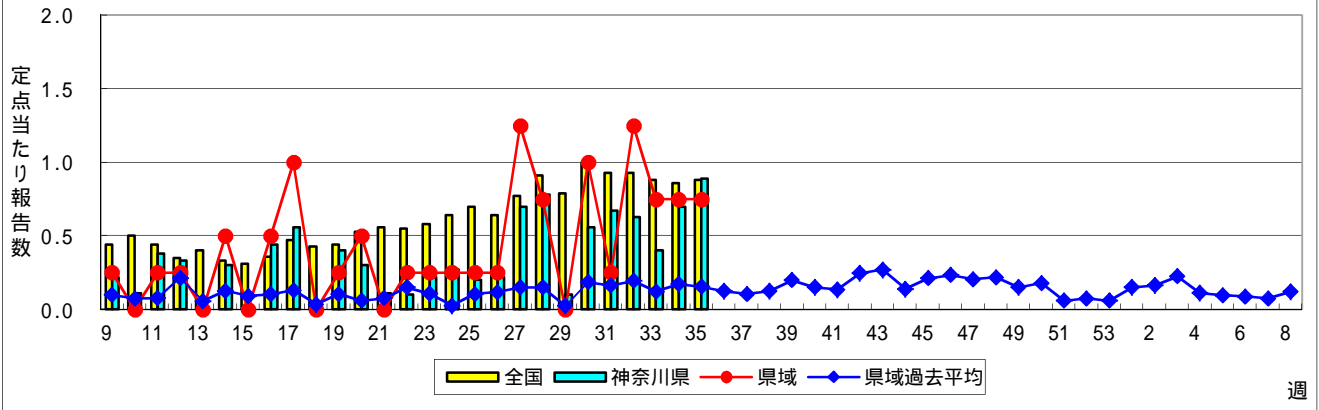
細菌性髄膜炎



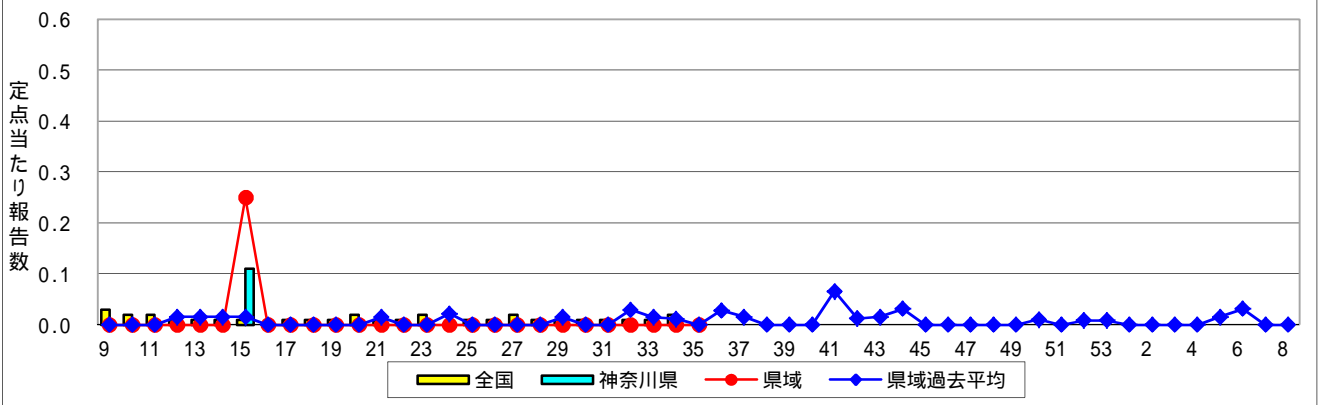
無菌性髄膜炎



マイコプラズマ肺炎



クラミジア肺炎(オウム病を除く)



感染性胃腸炎(ロタウイルス)

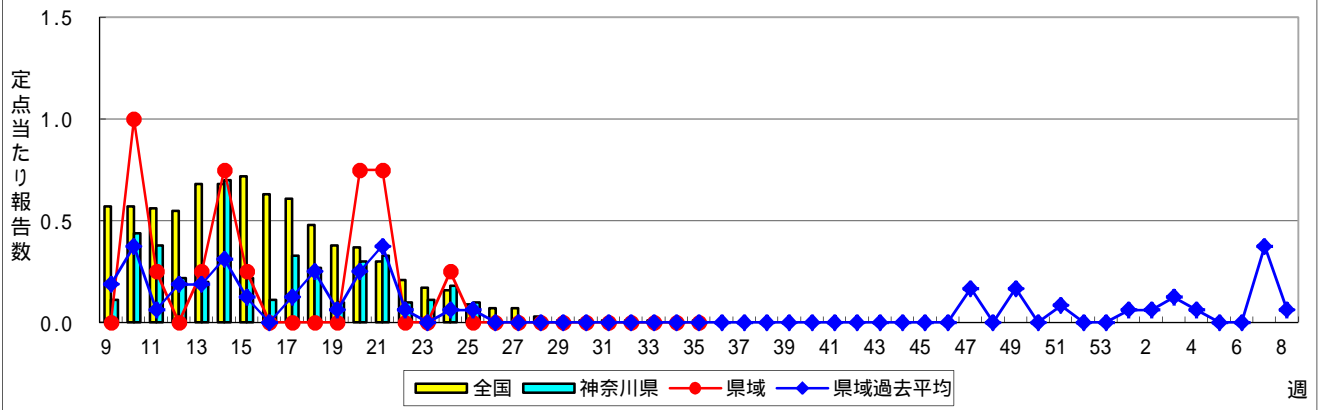


表1 報告数・定点当たり報告数 疾病、政令市・保健所別 (その1)

2016年35週(08月29日～09月04日)

神奈川県	インフルエンザ (高病原性鳥インフルエンザ を除く)		RSウイルス感染症		咽頭結膜熱		A群溶血性レンサ球菌咽頭炎		感染性胃腸炎	
	報告数	定点当たり	報告数	定点当たり	報告数	定点当たり	報告数	定点当たり	報告数	定点当たり
全県	21	0.07	156	0.76	43	0.21	208	1.01	717	3.48
横浜市	11	0.09	58	0.67	15	0.17	71	0.83	251	2.92
川崎市	8	0.13	43	1.19	6	0.17	45	1.25	165	4.58
相模原市	-	-	1	0.07	1	0.07	39	2.79	61	4.36
県域 <small>(横浜市、川崎市、相模原市を除く)</small>	2	0.02	54	0.77	21	0.30	53	0.76	240	3.43
横須賀市	-	-	4	0.44	-	-	1	0.11	30	3.33
藤沢市	-	-	7	0.88	1	0.13	5	0.63	18	2.25
平塚	-	-	4	0.67	4	0.67	2	0.33	1	0.17
平塚 秦野センター	2	0.20	-	-	2	0.33	30	5.00	29	4.83
鎌倉	-	-	4	0.80	-	-	2	0.40	30	6.00
鎌倉 三崎センター	-	-	-	-	5	2.50	-	-	-	-
小田原	-	-	1	0.17	-	-	5	0.83	34	5.67
小田原 足柄上センター	-	-	-	-	-	-	-	-	12	4.00
厚木	-	-	32	2.91	6	0.55	3	0.27	47	4.27
厚木 大和センター	-	-	1	0.14	3	0.43	3	0.43	29	4.14
茅ヶ崎	-	-	1	0.14	-	-	2	0.29	10	1.43

神奈川県	水痘		手足口病		伝染性紅斑		突発性発しん		百日咳	
	報告数	定点当たり	報告数	定点当たり	報告数	定点当たり	報告数	定点当たり	報告数	定点当たり
全県	49	0.24	126	0.61	24	0.12	126	0.61	1	-
横浜市	19	0.22	70	0.81	7	0.08	52	0.60	-	-
川崎市	8	0.22	21	0.58	9	0.25	27	0.75	-	-
相模原市	5	0.36	4	0.29	3	0.21	5	0.36	-	-
県域 <small>(横浜市、川崎市、相模原市を除く)</small>	17	0.24	31	0.44	5	0.07	42	0.60	1	0.01
横須賀市	-	-	-	-	-	-	3	0.33	-	-
藤沢市	4	0.50	8	1.00	1	0.13	9	1.13	-	-
平塚	2	0.33	3	0.50	-	-	4	0.67	-	-
平塚 秦野センター	2	0.33	2	0.33	-	-	8	1.33	-	-
鎌倉	-	-	2	0.40	2	0.40	5	1.00	-	-
鎌倉 三崎センター	1	0.50	-	-	-	-	1	0.50	-	-
小田原	1	0.17	6	1.00	-	-	1	0.17	1	0.17
小田原 足柄上センター	-	-	-	-	-	-	1	0.33	-	-
厚木	2	0.18	7	0.64	2	0.18	3	0.27	-	-
厚木 大和センター	1	0.14	1	0.14	-	-	1	0.14	-	-
茅ヶ崎	4	0.57	2	0.29	-	-	6	0.86	-	-

神奈川県	ヘルパンギーナ		流行性耳下腺炎		急性出血性結膜炎		流行性角結膜炎		細菌性髄膜炎	
	報告数	定点当たり	報告数	定点当たり	報告数	定点当たり	報告数	定点当たり	報告数	定点当たり
全県	430	2.09	215	1.04	2	0.04	84	1.75	-	-
横浜市	190	2.21	97	1.13	2	-	30	1.58	-	-
川崎市	85	2.36	31	0.86	-	-	13	1.44	-	-
相模原市	38	2.71	22	1.57	-	-	18	4.50	-	-
県域 <small>(横浜市、川崎市、相模原市を除く)</small>	117	1.67	65	0.93	-	-	23	1.44	-	-
横須賀市	11	1.22	5	0.56	-	-	3	1.50	-	-
藤沢市	21	2.63	9	1.13	-	-	-	-	-	-
平塚	3	0.50	10	1.67	-	-	1	0.50	-	-
平塚 秦野センター	9	1.50	7	1.17	-	-	2	2.00
鎌倉	9	1.80	6	1.20	-	-	-	-
鎌倉 三崎センター	6	3.00	-	-
小田原	14	2.33	-	-	-	-	-	-
小田原 足柄上センター	1	0.33	1	0.33
厚木	31	2.82	19	1.73	-	-	17	5.67	-	-
厚木 大和センター	8	1.14	3	0.43	-	-	-	-
茅ヶ崎	4	0.57	5	0.71	-	-	-	-

表2 報告数・定点当たり報告数、疾病・年齢階級別
(全県及び横浜市・川崎市・相模原市を除く県域) (その1)

2016年35週(08月29日~09月04日)

*表2は、各保健福祉事務所からの最新の報告をもとに作成しているため、国の還元データである表1および表3の数値と一致しないことがあります。

インフルエンザ定点		項目	合計	~5か月	~11か月	1歳	2	3	4	5	6	7	8
インフルエンザ (高病原性鳥インフルエンザを除く)	全国	報告数	161	1	2	7	3	8	6	4	9	2	6
		定点当たり	0.03	0.00	0.00	0.00	0.00	0.00	0.00	0.00	0.00	0.00	0.00
	全県	報告数	21	-	-	2	1	1	3	1	1	-	1
		定点当たり	0.07	-	-	0.01	0.00	0.00	0.01	0.00	0.00	-	0.00
	県域	報告数	2	-	-	1	-	-	1	-	-	-	-
		定点当たり	0.02	-	-	0.01	-	-	0.01	-	-	-	-

小児科定点		項目	合計	~5か月	~11か月	1歳	2	3	4	5	6	7	8
RSウイルス 感染症	全国	報告数	2,725	281	539	1,255	430	141	48	16	9	1	1
		定点当たり	0.86	0.09	0.17	0.40	0.14	0.04	0.02	0.01	0.00	0.00	0.00
	全県	報告数	156	12	32	76	27	5	2	-	1	-	-
		定点当たり	0.76	0.06	0.16	0.37	0.13	0.02	0.01	-	0.00	-	-
	県域	報告数	54	4	7	29	10	2	1	-	1	-	-
		定点当たり	0.77	0.06	0.10	0.41	0.14	0.03	0.01	-	0.01	-	-
咽頭結膜熱	全国	報告数	1,351	10	57	265	235	213	187	156	98	43	32
		定点当たり	0.43	0.00	0.02	0.08	0.07	0.07	0.06	0.05	0.03	0.01	0.01
	全県	報告数	43	-	3	8	7	9	5	3	4	3	-
		定点当たり	0.21	-	0.01	0.04	0.03	0.04	0.02	0.01	0.02	0.01	-
	県域	報告数	21	-	1	5	3	4	3	2	2	1	-
		定点当たり	0.30	-	0.01	0.07	0.04	0.06	0.04	0.03	0.03	0.01	-
A群溶血性レンサ球菌咽頭炎	全国	報告数	3,981	4	30	246	354	559	525	426	320	238	
		定点当たり	1.26	0.00	0.01	0.08	0.11	0.16	0.18	0.17	0.14	0.10	0.08
	全県	報告数	208	-	4	10	19	30	33	17	18	19	10
		定点当たり	1.01	-	0.02	0.05	0.09	0.15	0.16	0.08	0.09	0.09	0.05
	県域	報告数	53	-	-	1	7	9	8	5	2	4	2
		定点当たり	0.76	-	-	0.01	0.10	0.13	0.11	0.07	0.03	0.06	0.03
感染性胃腸炎	全国	報告数	12,291	170	1,047	2,189	1,595	1,179	1,052	845	650	462	430
		定点当たり	3.90	0.05	0.33	0.69	0.51	0.37	0.33	0.27	0.21	0.15	0.14
	全県	報告数	717	10	54	104	101	80	76	59	31	30	24
		定点当たり	3.48	0.05	0.26	0.50	0.49	0.39	0.37	0.29	0.15	0.15	0.12
	県域	報告数	240	5	18	34	29	30	17	26	10	10	9
		定点当たり	3.43	0.07	0.26	0.49	0.41	0.43	0.24	0.37	0.14	0.14	0.13
水痘	全国	報告数	690	8	36	90	51	82	104	114	56	48	26
		定点当たり	0.22	0.00	0.01	0.03	0.02	0.03	0.03	0.04	0.02	0.02	0.01
	全県	報告数	49	1	6	3	4	9	8	8	2	2	2
		定点当たり	0.24	0.00	0.03	0.01	0.02	0.04	0.04	0.04	0.01	0.01	0.01
	県域	報告数	17	1	2	2	1	2	4	2	1	1	-
		定点当たり	0.24	0.01	0.03	0.03	0.01	0.03	0.06	0.03	0.01	0.01	-

インフルエンザ定点		項目	9	10-14	15-19	20-29	30-39	40-49	50-59	60-69	70-79	80歳以上
インフルエンザ (高病原性鳥インフルエンザを除く)	全国	報告数	6	10	8	19	20	11	14	11	4	10
		定点当たり	0.00	0.00	0.00	0.00	0.00	0.00	0.00	0.00	0.00	0.00
	全県	報告数	2	2	1	2	-	3	-	1	-	-
		定点当たり	0.01	0.01	0.00	0.01	-	0.01	-	0.00	-	-
	県域	報告数	-	-	-	-	-	-	-	-	-	-
		定点当たり	-	-	-	-	-	-	-	-	-	-

小児科定点		項目	9	10-14	15-19	20歳以上
RSウイルス 感染症	全国	報告数	-	-	-	4
		定点当たり	-	-	-	0.00
	全県	報告数	-	-	-	1
		定点当たり	-	-	-	0.00
	県域	報告数	-	-	-	-
		定点当たり	-	-	-	-
咽頭結膜熱	全国	報告数	14	25	2	14
		定点当たり	0.00	0.01	0.00	0.00
	全県	報告数	1	-	-	-
		定点当たり	0.00	-	-	-
	県域	報告数	-	-	-	-
		定点当たり	-	-	-	-
A群溶血性レンサ球菌咽頭炎	全国	報告数	157	367	62	201
		定点当たり	0.05	0.12	0.02	0.06
	全県	報告数	5	24	-	19
		定点当たり	0.02	0.12	-	0.09
	県域	報告数	1	9	-	5
		定点当たり	0.01	0.13	-	0.07
感染性胃腸炎	全国	報告数	320	1,066	258	1,028
		定点当たり	0.10	0.34	0.08	0.33
	全県	報告数	16	53	8	71
		定点当たり	0.08	0.26	0.04	0.34
	県域	報告数	6	14	4	28
		定点当たり	0.09	0.20	0.06	0.40
水痘	全国	報告数	23	34	4	14
		定点当たり	0.01	0.01	0.00	0.00
	全県	報告数	1	2	-	1
		定点当たり	0.00	0.01	-	0.00
	県域	報告数	1	-	-	-
		定点当たり	0.01	-	-	-

表2 報告数・定点当たり報告数、疾病・年齢階級別
(全県及び横浜市・川崎市・相模原市を除く県域) (その2)

2016年35週(08月29日～09月04日)

*表2は、各保健福祉事務所からの最新の報告をもとに作成しているため、国の還元データである表1および表3の数値と一致しないことがあります。

小児科定点	項目	合計	～5か月	～11か月	1歳	
手足口病	全国	報告数	2,204	24	252	856
		定点当たり	0.70	0.01	0.08	0.27
	全県	報告数	126	-	8	43
		定点当たり	0.61	-	0.04	0.21
	県域	報告数	31	-	1	10
		定点当たり	0.44	-	0.01	0.14
伝染性紅斑	全国	報告数	525	2	13	27
		定点当たり	0.17	0.00	0.00	0.01
	全県	報告数	24	1	1	2
		定点当たり	0.12	0.00	0.00	0.01
	県域	報告数	5	-	-	-
		定点当たり	0.07	-	-	-
突発性発しん	全国	報告数	1,707	39	583	896
		定点当たり	0.54	0.01	0.19	0.28
	全県	報告数	126	4	39	67
		定点当たり	0.61	0.02	0.19	0.33
	県域	報告数	42	1	16	20
		定点当たり	0.60	0.01	0.23	0.29
百日咳	全国	報告数	80	5	3	4
		定点当たり	0.03	0.00	0.00	0.00
	全県	報告数	1	-	-	-
		定点当たり	0.00	-	-	-
	県域	報告数	1	-	-	-
		定点当たり	0.01	-	-	-
ヘルパンギーナ	全国	報告数	6,155	48	486	1,614
		定点当たり	1.95	0.02	0.15	0.51
	全県	報告数	430	2	50	129
		定点当たり	2.09	0.01	0.24	0.63
	県域	報告数	117	2	14	31
		定点当たり	1.67	0.03	0.20	0.44
流行性耳下腺炎	全国	報告数	2,959	-	10	102
		定点当たり	0.94	-	0.00	0.03
	全県	報告数	215	-	-	3
		定点当たり	1.04	-	-	0.01
	県域	報告数	65	-	-	1
		定点当たり	0.93	-	-	0.01

小児科定点	項目	2	3	4	5	6	7	8	9	10-14	15-19	20歳以上	
手足口病	全国	報告数	429	232	145	98	50	40	15	8	30	2	23
		定点当たり	0.14	0.07	0.05	0.03	0.02	0.01	0.00	0.00	0.01	0.00	0.01
	全県	報告数	31	13	10	9	6	2	-	-	3	-	1
		定点当たり	0.15	0.06	0.05	0.04	0.03	0.01	-	-	0.01	-	0.00
	県域	報告数	5	4	4	5	1	-	-	-	1	-	-
		定点当たり	0.07	0.06	0.06	0.07	0.01	-	-	-	0.01	-	-
伝染性紅斑	全国	報告数	44	75	94	88	72	37	32	12	23	1	5
		定点当たり	0.01	0.02	0.03	0.03	0.02	0.01	0.01	0.01	0.00	0.01	0.00
	全県	報告数	2	4	3	4	4	1	2	-	3	-	1
		定点当たり	0.01	0.02	0.01	0.02	0.02	0.00	0.01	-	0.01	-	0.00
	県域	報告数	-	-	1	1	1	1	1	-	-	-	-
		定点当たり	-	-	0.01	0.01	0.01	0.01	0.01	-	-	-	-
突発性発しん	全国	報告数	140	32	10	2	1	2	2	-	-	-	
		定点当たり	0.04	0.01	0.00	0.00	0.00	0.00	0.00	-	-	-	
	全県	報告数	14	1	-	1	-	-	-	-	-	-	
		定点当たり	0.07	0.00	-	0.00	-	-	-	-	-	-	
	県域	報告数	4	-	-	1	-	-	-	-	-	-	
		定点当たり	0.06	-	-	0.01	-	-	-	-	-	-	
百日咳	全国	報告数	6	3	4	7	3	5	6	4	14	2	14
		定点当たり	0.00	0.00	0.00	0.00	0.00	0.00	0.00	0.00	0.00	0.00	0.00
	全県	報告数	-	-	-	-	-	-	-	-	-	-	1
		定点当たり	-	-	-	-	-	-	-	-	-	-	0.00
	県域	報告数	-	-	-	-	-	-	-	-	-	-	1
		定点当たり	-	-	-	-	-	-	-	-	-	-	0.01
ヘルパンギーナ	全国	報告数	1,264	903	685	484	258	142	103	50	84	6	28
		定点当たり	0.40	0.29	0.22	0.15	0.08	0.05	0.03	0.02	0.03	0.00	0.01
	全県	報告数	87	57	36	25	14	16	8	1	3	1	1
		定点当たり	0.42	0.28	0.17	0.12	0.07	0.08	0.04	0.00	0.01	0.00	0.00
	県域	報告数	27	20	8	7	4	1	1	1	1	-	-
		定点当たり	0.39	0.29	0.11	0.10	0.06	0.01	0.01	0.01	0.01	-	-
流行性耳下腺炎	全国	報告数	199	306	439	451	401	260	249	166	289	26	61
		定点当たり	0.06	0.10	0.14	0.14	0.13	0.08	0.08	0.05	0.09	0.01	0.02
	全県	報告数	8	15	30	34	32	17	18	19	28	2	9
		定点当たり	0.04	0.07	0.15	0.17	0.16	0.08	0.09	0.09	0.14	0.01	0.04
	県域	報告数	1	7	8	14	8	5	3	3	11	1	3
		定点当たり	0.01	0.10	0.11	0.20	0.11	0.07	0.04	0.04	0.16	0.01	0.04

表2 報告数・定点当たり報告数、疾病・年齢階級別
(全県及び横浜市・川崎市・相模原市を除く県域) (その3)

2016年35週(08月29日~09月04日)

*表2は、各保健福祉事務所からの最新の報告をもとに作成しているため、国の還元データである表1および表3の数値と一致しないことがあります。

眼科定点		項目	合計	~5か月	~11か月	1歳	2	3	4	5	6	7	8
急性出血性結膜炎	全国	報告数	9	-	-	1	1	-	-	-	-	-	-
		定点当たり	0.01	-	-	0.00	0.00	-	-	-	-	-	-
	県域	報告数	2	-	-	-	-	-	-	-	-	-	-
流行性角結膜炎	全国	報告数	624	4	5	34	27	35	25	32	17	8	10
		定点当たり	0.90	0.01	0.01	0.05	0.04	0.05	0.04	0.05	0.02	0.01	0.01
	県域	報告数	84	1	-	3	-	5	1	4	2	2	2
基幹定点(週報)	全国	報告数	10	1	-	-	-	-	-	-	-	-	-
		定点当たり	0.02	0.00	-	-	-	-	-	-	-	-	-
	県域	報告数	-	-	-	-	-	-	-	-	-	-	-
細菌性髄膜炎	全国	報告数	53	13	6	8	6	2	1	4	5	4	1
		定点当たり	0.11	0.03	0.01	0.02	0.01	0.00	0.00	0.01	0.01	0.01	0.00
	県域	報告数	-	-	-	-	-	-	-	-	-	-	-
無菌性髄膜炎	全国	報告数	415	3	116	144	65	16	9	11	9	9	9
		定点当たり	0.88	0.01	0.24	0.30	0.14	0.03	0.02	0.02	0.02	0.02	0.02
	県域	報告数	8	-	1	4	1	-	-	1	-	-	-
マイコプラズマ肺炎	全国	報告数	2	-	-	-	-	-	-	-	-	-	-
		定点当たり	0.00	-	-	-	-	-	-	-	-	-	-
	県域	報告数	-	-	-	-	-	-	-	-	-	-	-
クラミジア肺炎(オウム病を除く)	全国	報告数	7	2	5	-	-	-	-	-	-	-	-
		定点当たり	0.01	0.00	0.01	-	-	-	-	-	-	-	-
	県域	報告数	-	-	-	-	-	-	-	-	-	-	-
感染性胃腸炎(ロタウイルス)	全国	報告数	-	-	-	-	-	-	-	-	-	-	-
		定点当たり	-	-	-	-	-	-	-	-	-	-	-
	県域	報告数	-	-	-	-	-	-	-	-	-	-	-

眼科定点		項目	合計	0歳	1-4	5-9	10-14	15-19	20-24	25-29	30-34	35-39	40-44
急性出血性結膜炎	全国	報告数	-	-	-	2	1	-	1	1	2	-	-
		定点当たり	-	-	-	0.00	0.00	-	0.00	0.00	0.00	0.00	-
	県域	報告数	-	-	-	1	-	-	-	-	-	1	-
流行性角結膜炎	全国	報告数	8	27	22	69	124	69	34	48	26	-	-
		定点当たり	0.01	0.04	0.03	0.10	0.18	0.10	0.05	0.07	0.04	-	-
	県域	報告数	-	3	6	12	14	11	3	8	7	-	-
基幹定点(週報)	全国	報告数	-	-	-	-	-	-	-	-	-	-	-
		定点当たり	-	-	-	-	-	-	-	-	-	-	-
	県域	報告数	-	-	-	-	-	-	-	-	-	-	-
細菌性髄膜炎	全国	報告数	1	-	1	-	-	-	1	-	-	-	-
		定点当たり	0.00	-	0.00	-	-	-	0.00	-	-	-	-
	県域	報告数	-	-	-	-	-	-	-	-	-	-	-
無菌性髄膜炎	全国	報告数	3	4	2	2	2	11	-	-	-	-	-
		定点当たり	0.01	0.01	0.00	0.00	0.00	0.02	-	-	-	-	-
	県域	報告数	-	1	-	-	-	-	-	-	-	-	-
マイコプラズマ肺炎	全国	報告数	-	-	-	-	-	-	-	-	-	-	-
		定点当たり	-	-	-	-	-	-	-	-	-	-	-
	県域	報告数	-	0.11	-	-	-	-	-	-	-	-	-
クラミジア肺炎(オウム病を除く)	全国	報告数	-	-	-	-	1	1	-	-	-	-	-
		定点当たり	-	-	-	-	0.00	0.00	-	-	-	-	-
	県域	報告数	-	-	-	-	-	-	-	-	-	-	-
感染性胃腸炎(ロタウイルス)	全国	報告数	-	-	-	-	-	-	-	-	-	-	-
		定点当たり	-	-	-	-	-	-	-	-	-	-	-
	県域	報告数	-	-	-	-	-	-	-	-	-	-	-

眼科定点		項目	9	10-14	15-19	20-29	30-39	40-49	50-59	60-69	70歳以上
急性出血性結膜炎	全国	報告数	-	-	-	2	1	-	1	1	2
		定点当たり	-	-	-	0.00	0.00	-	0.00	0.00	0.00
	県域	報告数	-	-	-	1	-	-	-	-	1
流行性角結膜炎	全国	報告数	-	-	-	0.02	-	-	-	-	0.02
		定点当たり	-	-	-	0.02	-	-	-	-	0.02
	県域	報告数	-	-	-	-	-	-	-	-	-
基幹定点(週報)	全国	報告数	-	-	-	-	-	-	-	-	-
		定点当たり	-	-	-	-	-	-	-	-	-
	県域	報告数	-	-	-	-	-	-	-	-	-
細菌性髄膜炎	全国	報告数	-	-	-	-	-	-	-	-	-
		定点当たり	-	-	-	-	-	-	-	-	-
	県域	報告数	-	-	-	-	0.25	-	-	-	-
無菌性髄膜炎	全国	報告数	1	-	1	-	-	-	1	-	-
		定点当たり	0.00	-	0.00	-	-	-	0.00	-	-
	県域	報告数	-	-	-	-	-	-	-	-	-
マイコプラズマ肺炎	全国	報告数	-	-	-	-	-	-	-	-	-
		定点当たり	-	-	-	-	-	-	-	-	-
	県域	報告数	-	-	-	-	-	-	-	-	-
クラミジア肺炎(オウム病を除く)	全国	報告数	-	-	-	-	-	-	-	-	-
		定点当たり	-	-	-	-	-	-	-	-	-
	県域	報告数	-	-	-	-	-	-	-	-	-
感染性胃腸炎(ロタウイルス)	全国	報告数	-	-	-	-	-	-	-	-	-
		定点当たり	-	-	-	-	-	-	-	-	-
	県域	報告数	-	-	-	-	-	-	-	-	-

眼科定点		項目	45-49	50-54	55-59	60-64	65-69	70歳以上
急性出血性結膜炎	全国	報告数	-	-	3	2	-	4
		定点当たり	-	-	0.01	0.00	-	0.01
	県域	報告数	-	-	-	-	-	-
流行性角結膜炎	全国	報告数	-	-	-	-	-	-
		定点当たり	-	-	-	-	-	-
	県域	報告数	-	-	-	-	-	-
細菌性髄膜炎	全国	報告数	-	-	-	-	-	-
		定点当たり	-	-	-	-	-	-
	県域	報告数	-	-	-	-	-	-
無菌性髄膜炎	全国	報告数	-	-	-	-	-	-
		定点当たり	-	-	-	-	-	-
	県域	報告数	-	-	-	-	-	-
マイコプラズマ肺炎	全国	報告数	-	-	-	-	-	-
		定点当たり	-	-	-	-	-	-
	県域	報告数	-	-	-	-	-	-
クラミジア肺炎(オウム病を除く)	全国	報告数	-	-	-	-	-	-
		定点当たり	-	-	-	-	-	-
	県域	報告数	-	-	-	-	-	-
感染性胃腸炎(ロタウイルス)	全国	報告数	-	-	-	-	-	-
		定点当たり	-	-	-	-	-	-
	県域	報告数	-	-	-	-	-	-

表3 5週前～今週の推移 (その1)
(全県及び横浜市・川崎市・相模原市を除く県域)

2016年35週(08月29日～09月04日)

疾病名	項目		5週前	4週前	3週前	2週前	1週前	今週
			30週	31週	32週	33週	34週	35週
			(07月25日 ～07月31 日)	(08月01日 ～08月07 日)	(08月08日 ～08月14 日)	(08月15日 ～08月21 日)	(08月22日 ～08月28 日)	(08月29日 ～09月04 日)
インフルエンザ (高病原性鳥インフル ンザを除く)	全県	報告数	10	5	1	18	7	21
		定点当たり	0.03	0.02	-	0.06	0.02	0.07
	県域	報告数	2	1	1	1	2	2
		定点当たり	0.02	0.01	0.01	0.01	0.02	0.02
RSウイルス 感染症	全県	報告数	29	51	50	50	107	156
		定点当たり	0.14	0.25	0.28	0.28	0.54	0.76
	県域	報告数	7	15	7	8	23	54
		定点当たり	0.10	0.21	0.11	0.13	0.34	0.77
咽頭結膜熱	全県	報告数	79	79	45	52	51	43
		定点当たり	0.38	0.38	0.25	0.29	0.26	0.21
	県域	報告数	32	32	21	20	21	21
		定点当たり	0.44	0.46	0.33	0.33	0.31	0.30
A群溶血性レ ンサ球菌咽頭 炎	全県	報告数	331	283	138	142	198	208
		定点当たり	1.58	1.36	0.77	0.80	0.99	1.01
	県域	報告数	85	75	49	42	50	53
		定点当たり	1.18	1.07	0.78	0.69	0.74	0.76
感染性胃腸炎	全県	報告数	710	729	531	452	610	717
		定点当たり	3.38	3.50	2.97	2.54	3.05	3.48
	県域	報告数	209	222	191	150	181	240
		定点当たり	2.90	3.17	3.03	2.46	2.66	3.43
水痘	全県	報告数	94	80	56	46	45	49
		定点当たり	0.45	0.38	0.31	0.26	0.23	0.24
	県域	報告数	21	22	20	9	13	17
		定点当たり	0.29	0.31	0.32	0.15	0.19	0.24
手足口病	全県	報告数	182	206	108	82	139	126
		定点当たり	0.87	0.99	0.60	0.46	0.70	0.61
	県域	報告数	42	52	34	21	29	31
		定点当たり	0.58	0.74	0.54	0.34	0.43	0.44
伝染性紅斑	全県	報告数	34	44	35	11	13	24
		定点当たり	0.16	0.21	0.20	0.06	0.07	0.12
	県域	報告数	10	18	11	2	5	5
		定点当たり	0.14	0.26	0.17	0.03	0.07	0.07
突発性発しん	全県	報告数	104	108	65	93	124	126
		定点当たり	0.50	0.52	0.36	0.52	0.62	0.61
	県域	報告数	37	32	25	28	44	42
		定点当たり	0.51	0.46	0.40	0.46	0.65	0.60

表3 5週前～今週の推移 (その2)
(全県及び横浜市・川崎市・相模原市を除く県域)

2016年35週(08月29日～09月04日)

疾病名	項目		5週前	4週前	3週前	2週前	1週前	今週
			30週	31週	32週	33週	34週	35週
			(07月25日 ～07月31 日)	(08月01日 ～08月07 日)	(08月08日 ～08月14 日)	(08月15日 ～08月21 日)	(08月22日 ～08月28 日)	(08月29日 ～09月04 日)
百日咳	全県	報告数	3	1	1	1	2	1
		定点当たり	0.01	-	0.01	0.01	0.01	-
	県域	報告数	3	1	1	1	-	1
		定点当たり	0.04	0.01	0.02	0.02	-	0.01
ヘルパンギーナ	全県	報告数	1,368	1,013	638	393	412	430
		定点当たり	6.51	4.87	3.56	2.21	2.06	2.09
	県域	報告数	356	283	179	100	103	117
		定点当たり	4.94	4.04	2.84	1.64	1.51	1.67
流行性耳下腺炎	全県	報告数	323	277	231	227	223	215
		定点当たり	1.54	1.33	1.29	1.28	1.12	1.04
	県域	報告数	148	96	84	78	66	65
		定点当たり	2.06	1.37	1.33	1.28	0.97	0.93
急性出血性結膜炎	全県	報告数	1	2	-	1	-	2
		定点当たり	0.02	0.04	-	0.02	-	0.04
	県域	報告数	-	1	-	1	-	-
		定点当たり	-	0.06	-	0.06	-	-
流行性角結膜炎	全県	報告数	114	110	63	53	106	84
		定点当たり	2.33	2.29	1.97	1.18	2.12	1.75
	県域	報告数	37	39	14	18	29	23
		定点当たり	2.31	2.44	1.27	1.13	1.81	1.44
細菌性髄膜炎	全県	報告数	-	-	-	-	1	-
		定点当たり	-	-	-	-	0.10	-
	県域	報告数	-	-	-	-	-	-
		定点当たり	-	-	-	-	-	-
無菌性髄膜炎	全県	報告数	1	-	-	1	-	-
		定点当たり	0.11	-	-	0.10	-	-
	県域	報告数	-	-	-	-	-	-
		定点当たり	-	-	-	-	-	-
マイコプラズマ肺炎	全県	報告数	5	6	5	4	7	8
		定点当たり	0.56	0.67	0.63	0.40	0.70	0.89
	県域	報告数	4	1	5	3	3	3
		定点当たり	1.00	0.25	1.25	0.75	0.75	0.75
クラミジア肺炎 (オウム病を除く)	全県	報告数	-	-	-	-	-	-
		定点当たり	-	-	-	-	-	-
	県域	報告数	-	-	-	-	-	-
		定点当たり	-	-	-	-	-	-
感染性胃腸炎 (ロタウイルス)	全県	報告数	-	-	-	-	-	-
		定点当たり	-	-	-	-	-	-
	県域	報告数	-	-	-	-	-	-
		定点当たり	-	-	-	-	-	-