



神奈川県感染症発生情報（34週報）

（8月22日～8月28日）

<http://www.eiken.pref.kanagawa.jp/>



今週の注目感染症

～結核～

結核は、結核菌によって主に肺に炎症を起こす病気です。今週は幅広い年代から報告がみられました。患者の咳やくしゃみに含まれる結核菌が空气中に舞い、それを周りの人が吸い込むことによって感染します。結核菌に感染しても、肺結核などを発病するのは約1割で、残りは発病に至りません。発病を防ぐには、バランスの良い食事、十分な睡眠をとり、喫煙を避けるなど健康的な生活を心がけることが大切です。現在では、早期に診断して、適切な治療を受ければ治る病気となっています。長引く咳や痰などの症状がみられる場合には早めにかかりつけ医に相談してください。

今週の全数把握対象疾患

（当該週の国による集計及び各保健福祉事務所からの報告をもとに期日を決めて集計しているため、集計数が前後することがあります。）

分類	対象疾患	内訳				神奈川県 （今週）	神奈川県 （2016年累計）
		県域	横浜市	川崎市	相模原市		
二類	結核	6	17	4		27	1,082
三類	腸管出血性大腸菌感染症		4	1		5	116
四類	デング熱			1		1	19
	レジオネラ症	1	1			2	64
五類	アメーバ赤痢		1			1	66
	急性脳炎	1		2		3	53
	劇症型溶血性レンサ球菌感染症	1				1	33
	水痘（入院例）			1		1	20
	梅毒	1		1		2	168
	バンコマイシン耐性腸球菌感染症		1			1	5

全数把握対象疾患情報

- 結核27例：年齢群は10歳未満2例、20歳代1例、30歳代2例、40歳代3例、50歳代1例、60歳代3例、70歳代5例、80歳代7例、90歳代3例、病型は肺結核16例、肺結核及び結核性胸膜炎1例、結核性脊椎炎1例、無症状病原体保有者9例
- 腸管出血性大腸菌感染症5例：年齢群は10歳未満3例、20歳代1例、30歳代1例、血清型・毒素型はO157 VT2 2例、O157 VT(型不明)2例、O157 VT1VT2 1例、推定感染経路は経口感染3例、接触感染1例、不明1例、推定感染地域は神奈川県4例、都道府県不明1例
- デング熱1例：年齢群は40歳代、病型はデング熱、推定感染経路は蚊からの感染、推定感染地域はフィリピン共和国
- レジオネラ症2例：年齢群は80歳代1例、90歳代1例、病型は肺炎型2例、推定感染経路は水系感染1例、不明1例、推定感染地域は神奈川県1例、東京都1例
- アメーバ赤痢1例：年齢群は40歳代、病型は腸管アメーバ症、推定感染経路は不明、推定感染地域は都道府県不明
- 急性脳炎3例：年齢群は10歳未満2例、70歳代1例、病型は病原体不明3例、推定感染経路は不明3例、推定感染地域は神奈川県3例
- 劇症型溶血性レンサ球菌感染症1例：年齢群は60歳代、推定感染経路は下肢壊疽部、推定感染地域は宮城県
- 水痘（入院例）1例：年齢群は20歳代、病型は検査診断例、推定感染経路は飛沫・飛沫核感染あるいは接触感染、感染地域はインド
- 梅毒2例：年齢群は10歳代1例、20歳代1例、病型は早期顕症梅毒 期1例、無症状病原体保有者1例、推定感染経路は性的接触2例、推定感染地域は神奈川県1例、都道府県不明1例
- バンコマイシン耐性腸球菌感染症1例：年齢群は50歳代、推定感染経路は不明、推定感染地域は都道府県不明

今週の定点把握対象疾患

- 流行性角結膜炎の定点当たりの報告数は、相模原市（9.00）で警報レベル（8）を超えました。また、厚木保健福祉事務所管内（6.33）でやや高くなっています。
- 咽頭結膜熱の定点当たりの報告数は、20週から鎌倉保健福祉事務所三崎センター管内（4.00）で流行が続いています（終息基準値1）。
- ヘルパンギーナの定点当たりの報告数は、全県（2.06）で流行は終息に近づいています（終息基準値2）。
- 流行性耳下腺炎の定点当たりの報告数は、平塚保健福祉事務所秦野センター管内（3.50）で注意レベル（3）を超えています。
- A群溶血性レンサ球菌咽頭炎の定点当たりの報告数は、平塚保健福祉事務所秦野センター管内（3.00）で終息基準値（4）を下回りました。

神奈川県感染症情報センター

神奈川県衛生研究所 企画情報部 衛生情報課

TEL:0467-83-4400(代表)

FAX:0467-89-5211(企画情報部)

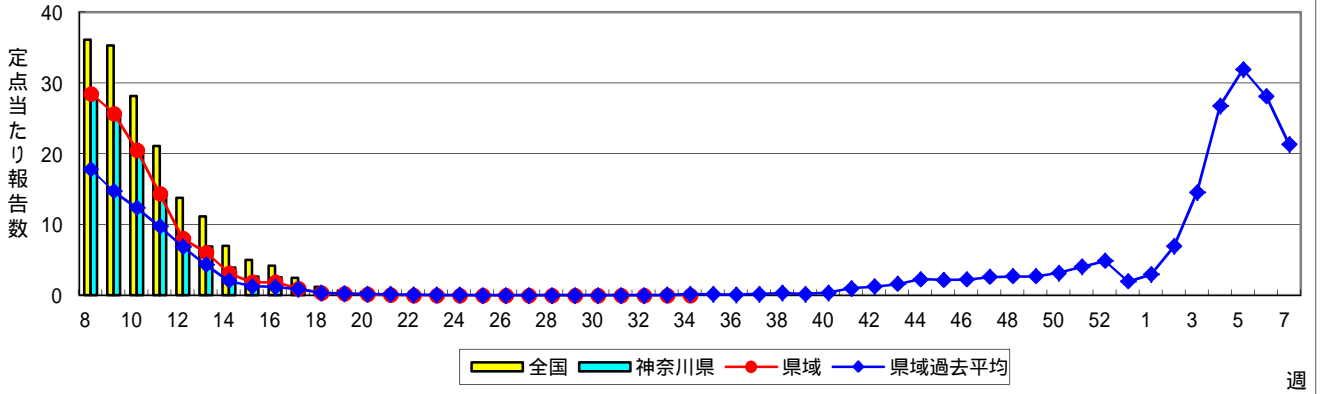
感染症発生動向調査事業は「感染症の予防及び感染症の患者に対する医療に関する法律」によって行われています。

* 県域とは、神奈川県内の市町村のうち横浜市、川崎市、相模原市を除いた地域です。

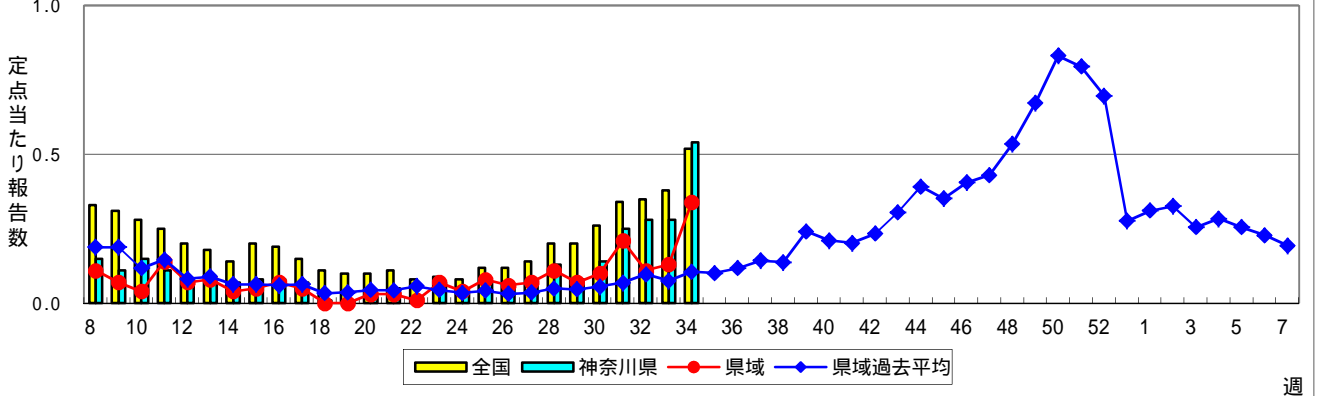
感染症発生動向調査:週報対象疾患の時系列グラフ

疾患名の括弧書きは、一般名称であり、正式名称ではありません。
神奈川県&県域(横浜市・川崎市・相模原市を除く)のデータです。

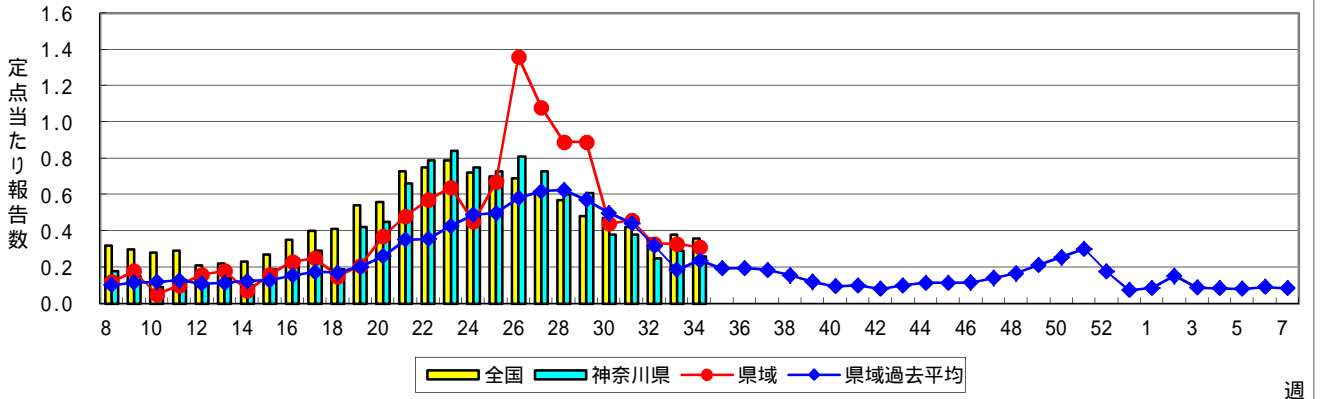
インフルエンザ(高病原性鳥インフルエンザを除く)



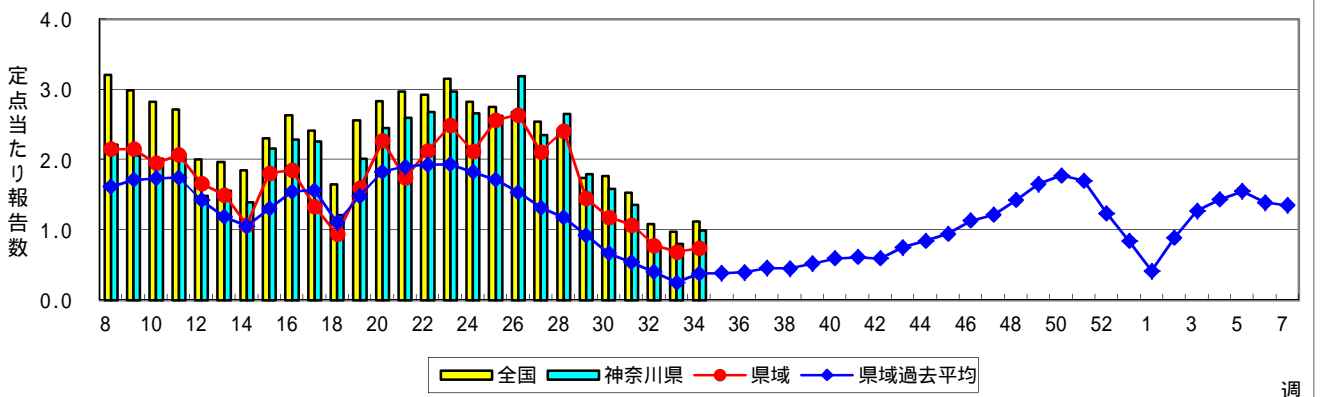
RSウイルス感染症



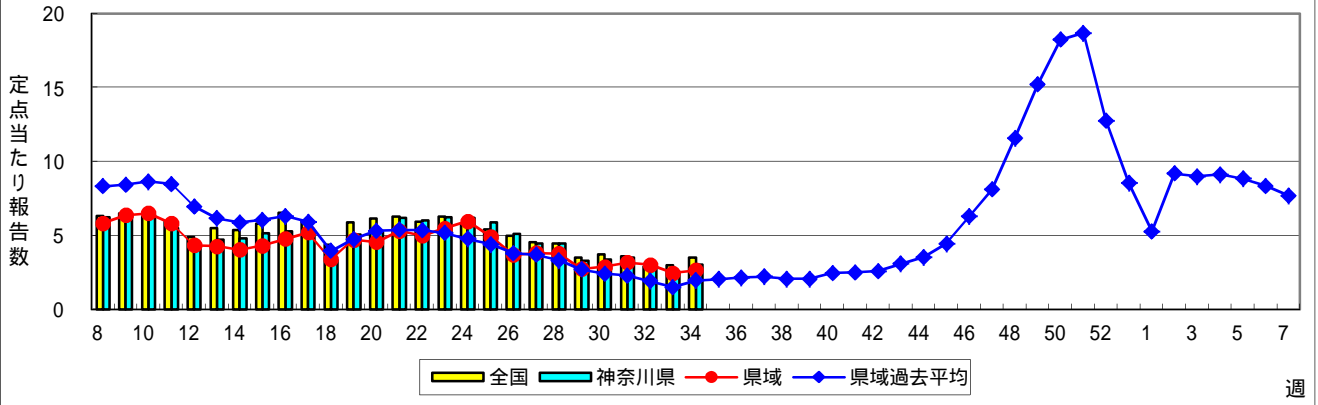
咽頭結膜熱(プール熱)



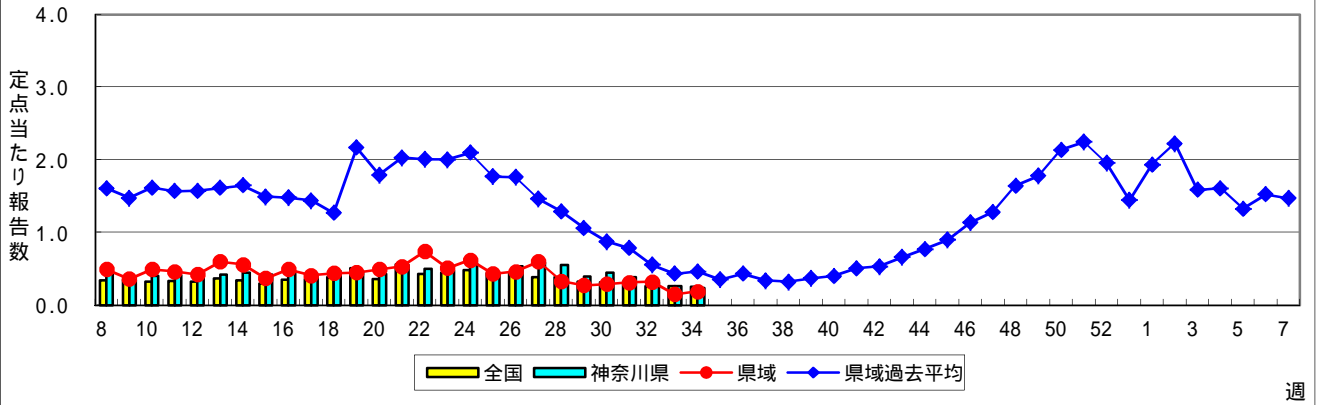
A群溶血性レンサ球菌咽頭炎



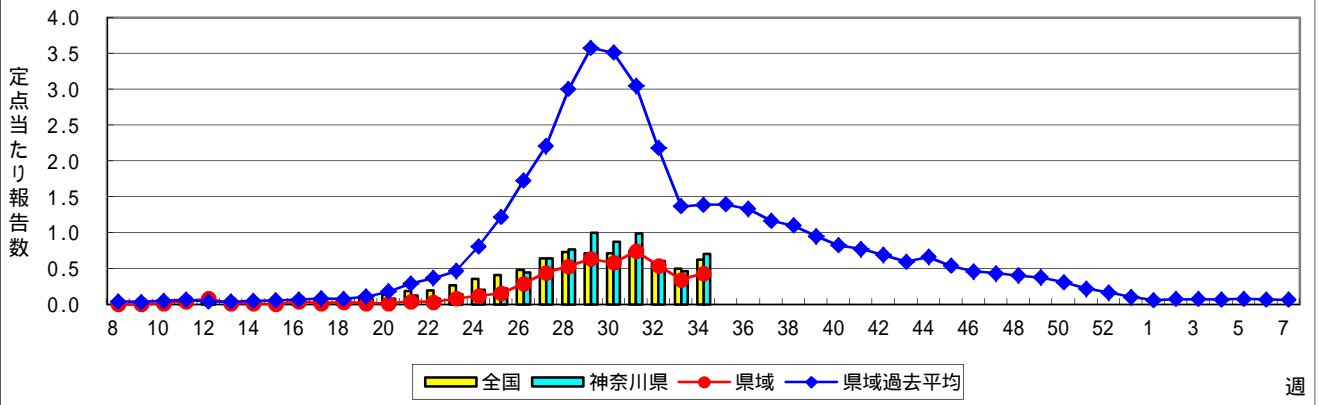
感染性胃腸炎



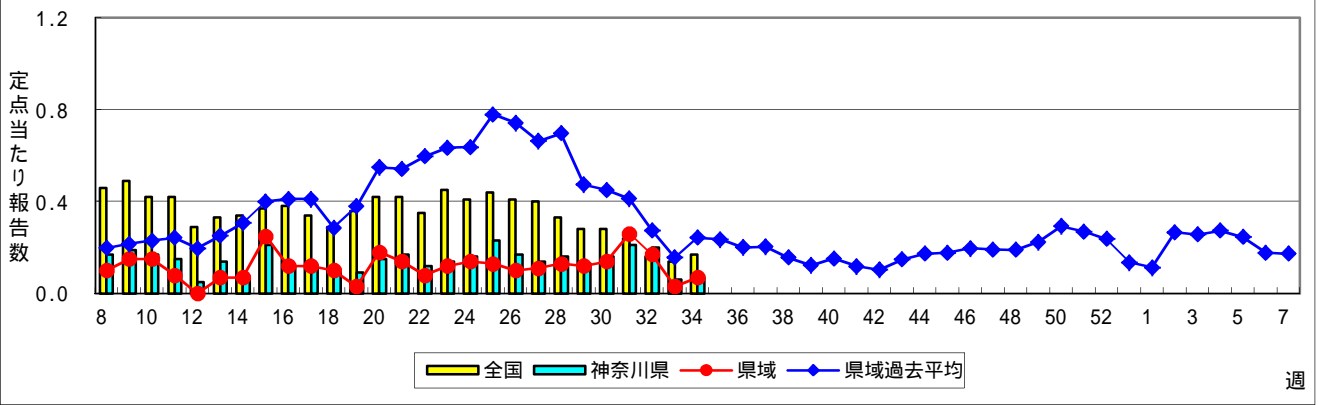
水痘(水ぼうそう)



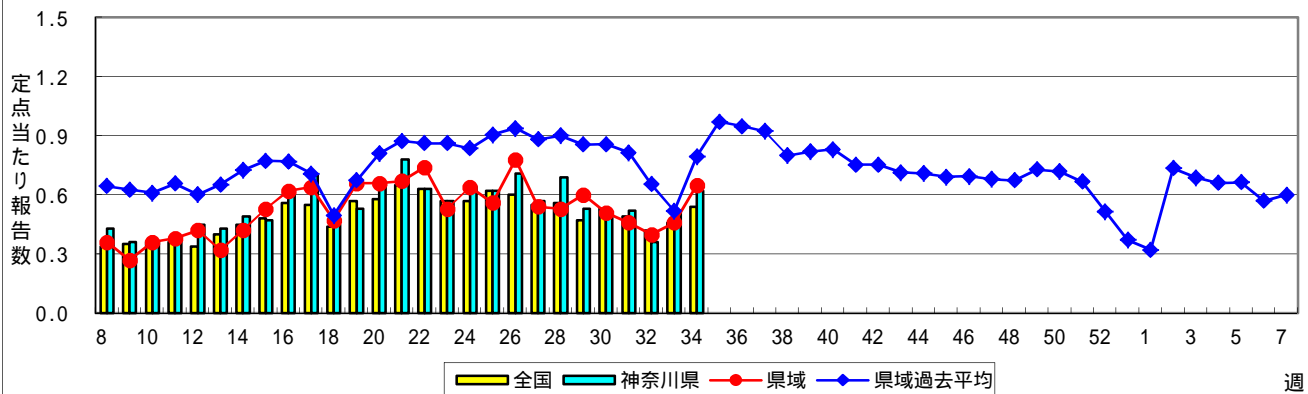
手足口病



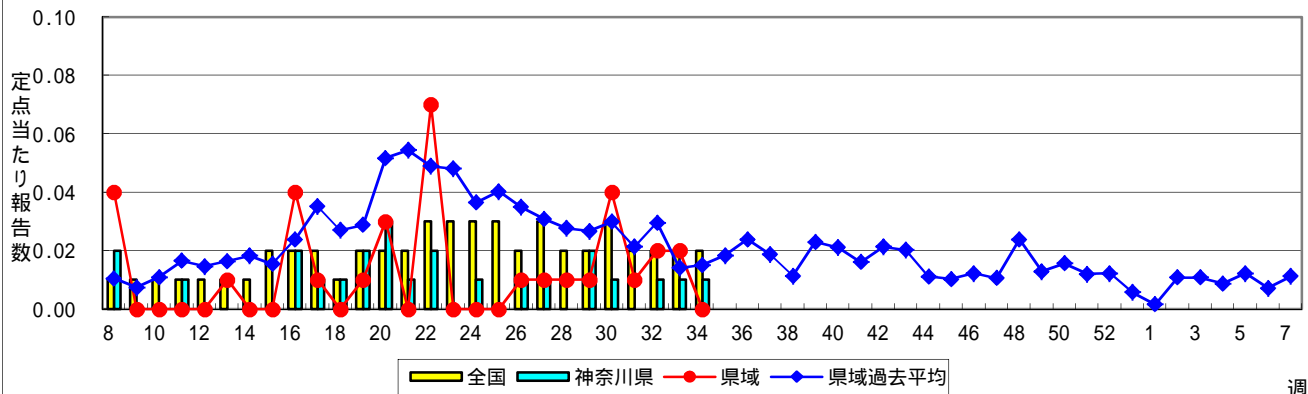
伝染性紅斑(リンゴ病)



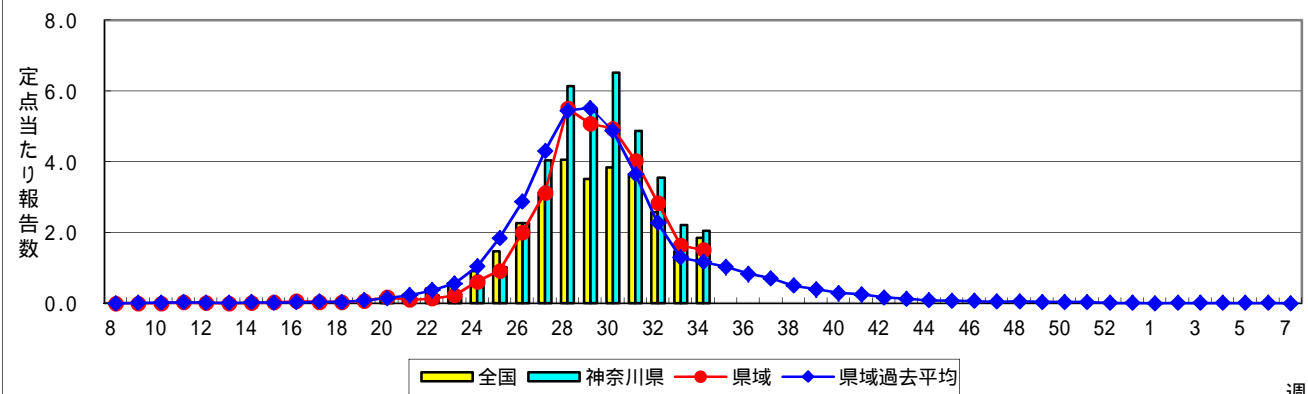
突発性発しん



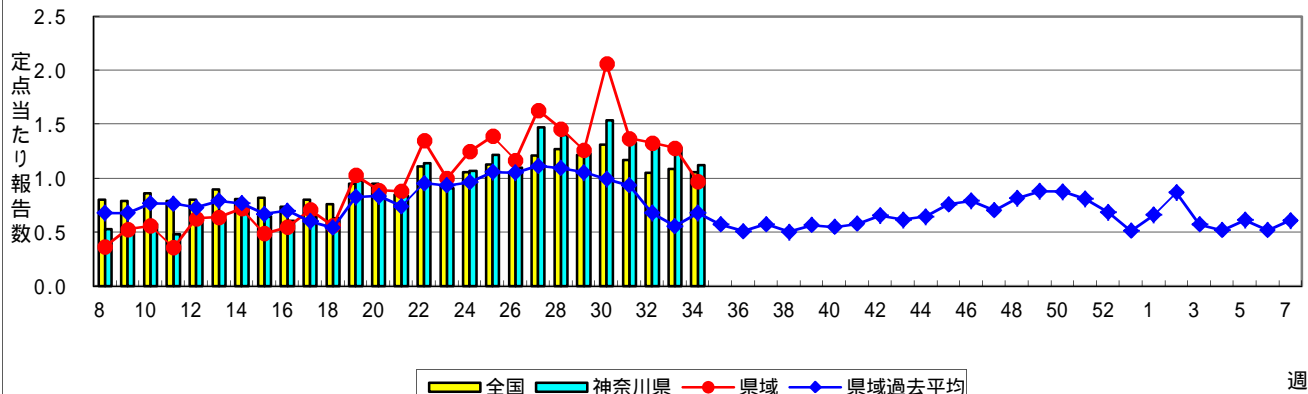
百日咳



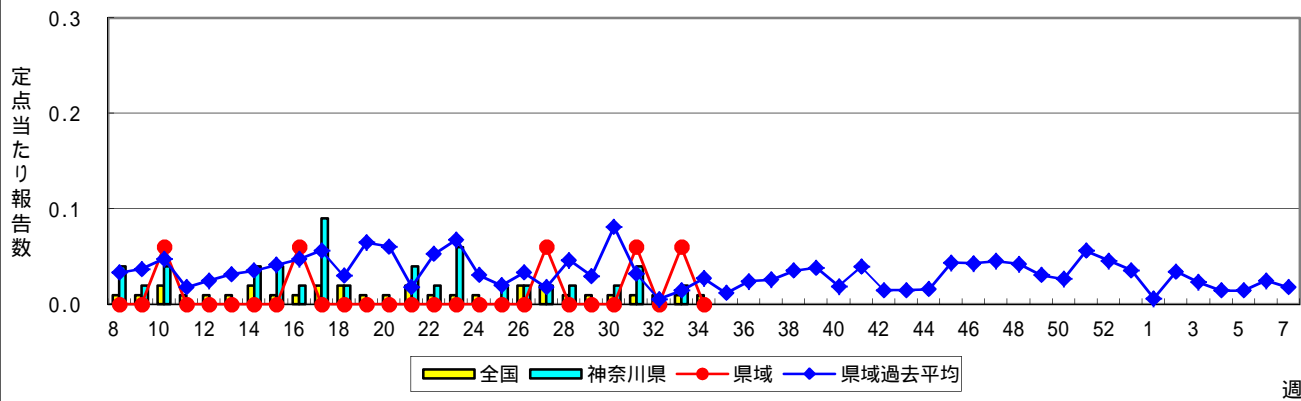
ヘルパンギーナ



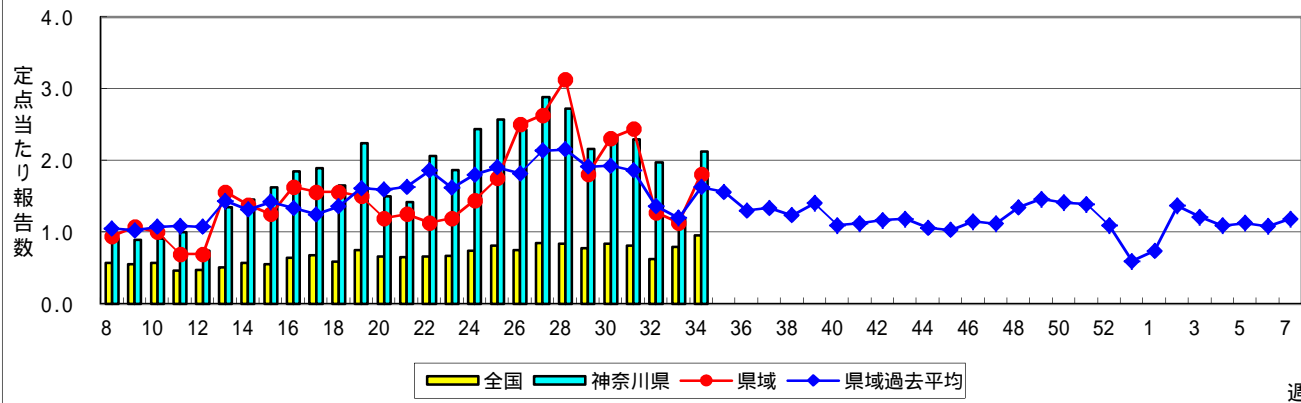
流行性耳下腺炎(おたふくかぜ)



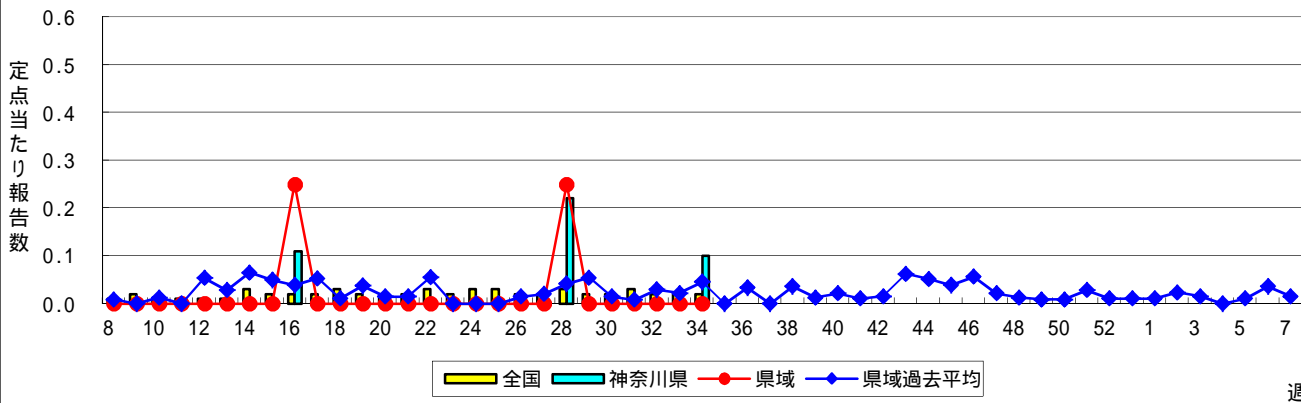
急性出血性結膜炎



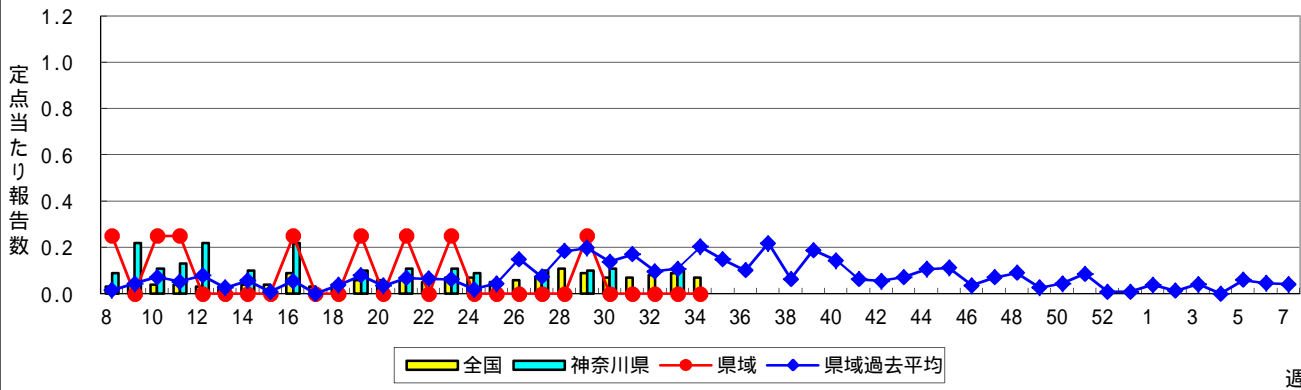
流行性角結膜炎



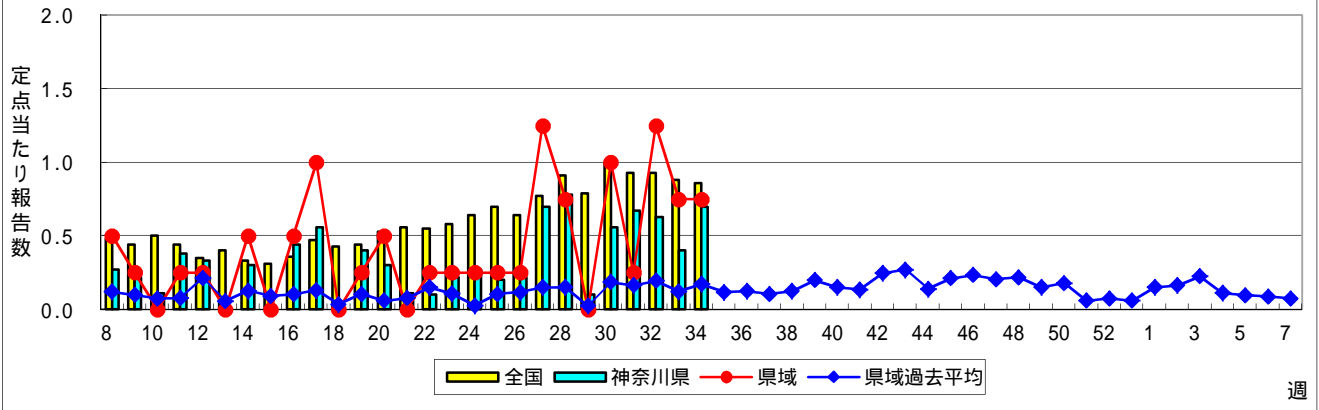
細菌性髄膜炎



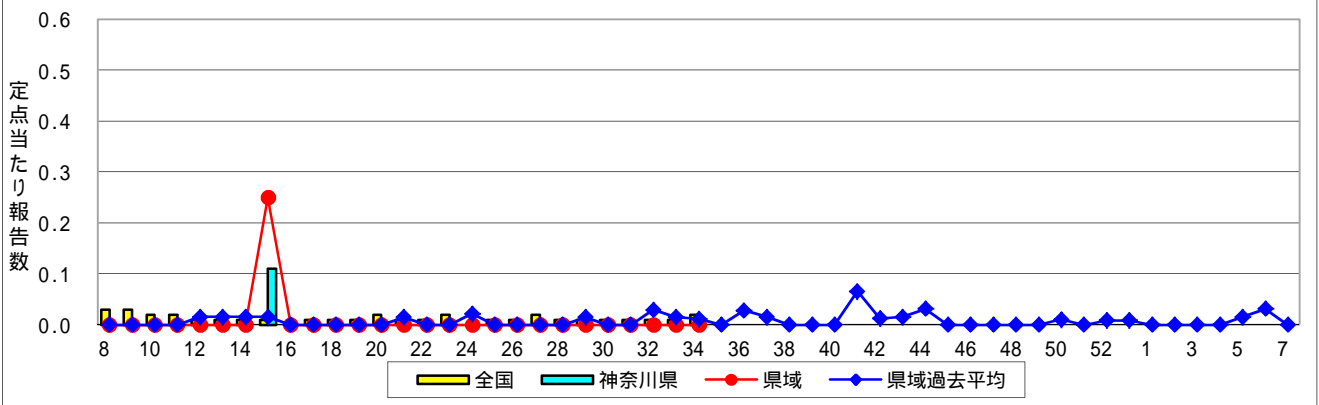
無菌性髄膜炎



マイコプラズマ肺炎



クラミジア肺炎(オウム病を除く)



感染性胃腸炎(ロタウイルス)

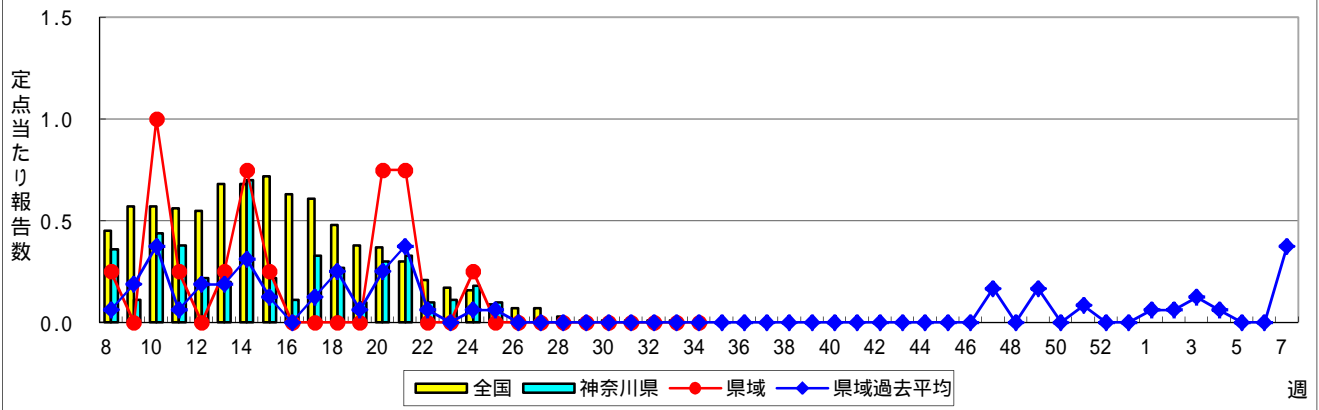


表1 報告数・定点当たり報告数 疾病、政令市・保健所別 (その1)

2016年34週(08月22日～08月28日)

神奈川県	インフルエンザ (高病原性鳥インフルエンザを 除く)		RSウイルス感染症		咽頭結膜熱		A群溶血性レンサ球菌咽頭炎		感染性胃腸炎	
	報告数	定点当たり	報告数	定点当たり	報告数	定点当たり	報告数	定点当たり	報告数	定点当たり
全県	7	0.02	107	0.54	51	0.26	198	0.99	610	3.05
横浜市	5	0.04	59	0.69	19	0.22	56	0.66	239	2.81
川崎市	-	-	25	0.74	9	0.26	42	1.24	151	4.44
相模原市	-	-	-	-	2	0.15	50	3.85	39	3.00
県域 (横浜市、川崎市、相模原市を除く)	2	0.02	23	0.34	21	0.31	50	0.74	181	2.66
横須賀市	-	-	4	0.44	-	-	3	0.33	28	3.11
藤沢市	-	-	-	-	2	0.22	10	1.11	20	2.22
平塚	-	-	1	0.17	3	0.50	2	0.33	5	0.83
平塚 秦野センター	-	-	-	-	-	-	18	3.00	41	6.83
鎌倉	-	-	1	0.20	-	-	-	-	14	2.80
鎌倉 三崎センター	-	-	-	-	8	4.00	-	-	-	-
小田原	-	-	1	0.17	-	-	8	1.33	14	2.33
小田原 足柄上センター	-	-	-	-	-	-	-	-	9	3.00
厚木	2	0.15	16	1.78	7	0.78	5	0.56	27	3.00
厚木 大和センター	-	-	-	-	-	-	2	0.33	14	2.33
茅ヶ崎	-	-	-	-	1	0.14	2	0.29	9	1.29

神奈川県	水痘		手足口病		伝染性紅斑		突発性発しん		百日咳	
	報告数	定点当たり	報告数	定点当たり	報告数	定点当たり	報告数	定点当たり	報告数	定点当たり
全県	45	0.23	139	0.70	13	0.07	124	0.62	2	0.01
横浜市	18	0.21	86	1.01	2	0.02	52	0.61	-	-
川崎市	10	0.29	18	0.53	6	0.18	23	0.68	-	-
相模原市	4	0.31	6	0.46	-	-	5	0.38	2	0.15
県域 (横浜市、川崎市、相模原市を除く)	13	0.19	29	0.43	5	0.07	44	0.65	-	-
横須賀市	-	-	1	0.11	1	0.11	8	0.89	-	-
藤沢市	2	0.22	8	0.89	1	0.11	8	0.89	-	-
平塚	-	-	5	0.83	1	0.17	4	0.67	-	-
平塚 秦野センター	1	0.17	3	0.50	-	-	4	0.67	-	-
鎌倉	3	0.60	2	0.40	1	0.20	5	1.00	-	-
鎌倉 三崎センター	-	-	-	-	-	-	1	0.50	-	-
小田原	-	-	6	1.00	-	-	3	0.50	-	-
小田原 足柄上センター	1	0.33	-	-	-	-	-	-	-	-
厚木	3	0.33	-	-	1	0.11	6	0.67	-	-
厚木 大和センター	1	0.17	-	-	-	-	1	0.17	-	-
茅ヶ崎	2	0.29	4	0.57	-	-	4	0.57	-	-

神奈川県	ヘルパンギーナ		流行性耳下腺炎		急性出血性結膜炎		流行性角結膜炎		細菌性髄膜炎	
	報告数	定点当たり	報告数	定点当たり	報告数	定点当たり	報告数	定点当たり	報告数	定点当たり
全県	412	2.06	223	1.12	-	-	106	2.12	1	0.10
横浜市	184	2.16	85	1.00	-	-	30	1.43	-	-
川崎市	96	2.82	43	1.26	-	-	11	1.22	1	0.50
相模原市	29	2.23	29	2.23	-	-	36	9.00	-	-
県域 (横浜市、川崎市、相模原市を除く)	103	1.51	66	0.97	-	-	29	1.81	-	-
横須賀市	18	2.00	2	0.22	-	-	3	1.50	-	-
藤沢市	20	2.22	12	1.33	-	-	2	1.00	-	-
平塚	6	1.00	7	1.17	-	-	-	-	-	-
平塚 秦野センター	8	1.33	21	3.50	-	-	3	3.00
鎌倉	2	0.40	3	0.60	-	-	-	-
鎌倉 三崎センター	3	1.50	-	-
小田原	11	1.83	1	0.17	-	-	-	-
小田原 足柄上センター	-	-	-	-
厚木	19	2.11	8	0.89	-	-	19	6.33	-	-
厚木 大和センター	10	1.67	7	1.17	-	-	2	1.00
茅ヶ崎	6	0.86	5	0.71	-	-	-	-

表2 報告数・定点当たり報告数、疾病・年齢階級別
(全県及び横浜市・川崎市・相模原市を除く県域) (その1)

2016年34週(08月22日~08月28日)

*表2は、各保健福祉事務所からの最新の報告をもとに作成しているため、国の還元データである表1および表3の数値と一致しないことがあります。

インフルエンザ定点		項目	合計	~5か月	~11か月	1歳	2	3	4	5	6	7	8
インフルエンザ (高病原性鳥インフルエンザを除く)	全国	報告数	137	-	1	4	6	2	2	3	4	1	1
		定点当たり	0.03	-	0.00	0.00	0.00	0.00	0.00	0.00	0.00	0.00	0.00
	全県	報告数	7	-	-	-	-	-	-	-	-	-	-
		定点当たり	0.02	-	-	-	-	-	-	-	-	-	-
	県域	報告数	2	-	-	-	-	-	-	-	-	-	-
		定点当たり	0.02	-	-	-	-	-	-	-	-	-	-

小児科定点		項目	合計	~5か月	~11か月	1歳	2	3	4	5	6	7	8
RSウイルス 感染症	全国	報告数	1,632	216	398	680	226	70	20	13	1	4	1
		定点当たり	0.52	0.07	0.13	0.22	0.07	0.02	0.01	0.00	0.00	0.00	0.00
	全県	報告数	107	11	31	45	12	6	2	-	-	-	-
		定点当たり	0.54	0.06	0.16	0.23	0.06	0.03	0.01	-	-	-	-
	県域	報告数	23	1	9	7	3	2	1	-	-	-	-
		定点当たり	0.34	0.01	0.13	0.10	0.04	0.03	0.01	-	-	-	-
咽頭結膜熱	全国	報告数	1,133	6	57	257	206	170	129	113	59	35	26
		定点当たり	0.36	0.00	0.02	0.08	0.07	0.05	0.04	0.04	0.02	0.01	0.01
	全県	報告数	51	-	-	9	6	11	9	6	-	2	2
		定点当たり	0.26	-	-	0.05	0.03	0.06	0.05	0.03	-	0.01	0.01
	県域	報告数	21	-	-	3	1	7	2	4	-	1	-
		定点当たり	0.31	-	-	0.04	0.01	0.10	0.03	0.06	-	0.01	-
A群溶血性レンサ球菌咽頭炎	全国	報告数	3,494	4	32	214	289	426	441	474	367	338	205
		定点当たり	1.12	0.00	0.01	0.07	0.09	0.14	0.14	0.15	0.12	0.11	0.07
	全県	報告数	198	-	1	7	7	22	26	40	29	21	10
		定点当たり	0.99	-	0.01	0.04	0.04	0.11	0.13	0.20	0.15	0.11	0.05
	県域	報告数	50	-	1	2	3	-	4	11	9	8	2
		定点当たり	0.74	-	0.01	0.03	0.04	-	0.06	0.16	0.13	0.12	0.03
感染性胃腸炎	全国	報告数	10,963	188	1,014	1,973	1,302	1,045	877	751	540	443	386
		定点当たり	3.50	0.06	0.32	0.63	0.42	0.33	0.28	0.24	0.17	0.14	0.12
	全県	報告数	610	15	52	101	73	62	53	39	37	31	14
		定点当たり	3.05	0.08	0.26	0.51	0.37	0.31	0.27	0.20	0.19	0.16	0.07
	県域	報告数	181	7	15	33	24	18	14	7	12	7	5
		定点当たり	2.66	0.10	0.22	0.49	0.35	0.26	0.21	0.10	0.18	0.10	0.07
水痘	全国	報告数	782	12	35	108	72	88	110	121	83	55	35
		定点当たり	0.25	0.00	0.01	0.03	0.02	0.03	0.04	0.04	0.03	0.02	0.01
	全県	報告数	45	2	1	5	2	3	7	6	7	3	5
		定点当たり	0.23	0.01	0.01	0.03	0.01	0.02	0.04	0.03	0.04	0.02	0.03
	県域	報告数	13	-	-	1	-	1	2	1	3	2	3
		定点当たり	0.19	-	-	0.01	-	0.01	0.03	0.01	0.04	0.03	0.04

インフルエンザ定点		項目	9	10-14	15-19	20-29	30-39	40-49	50-59	60-69	70-79	80歳以上
インフルエンザ (高病原性鳥インフルエンザを除く)	全国	報告数	5	26	11	23	14	10	9	7	5	3
		定点当たり	0.00	0.01	0.00	0.00	0.00	0.00	0.00	0.00	0.00	0.00
	全県	報告数	-	-	-	2	3	-	2	-	-	-
		定点当たり	-	-	-	0.01	0.01	-	0.01	-	-	-
	県域	報告数	-	-	-	-	1	-	1	-	-	-
		定点当たり	-	-	-	-	0.01	-	0.01	-	-	-

小児科定点		項目	9	10-14	15-19	20歳以上
RSウイルス 感染症	全国	報告数	1	-	1	1
		定点当たり	0.00	-	0.00	0.00
	全県	報告数	-	-	-	-
		定点当たり	-	-	-	-
	県域	報告数	-	-	-	-
		定点当たり	-	-	-	-
咽頭結膜熱	全国	報告数	17	31	3	24
		定点当たり	0.01	0.01	0.00	0.01
	全県	報告数	1	3	-	2
		定点当たり	0.01	0.02	-	0.01
	県域	報告数	-	2	-	1
		定点当たり	-	0.03	-	0.01
A群溶血性レンサ球菌咽頭炎	全国	報告数	155	326	44	179
		定点当たり	0.05	0.10	0.01	0.06
	全県	報告数	9	17	2	7
		定点当たり	0.05	0.09	0.01	0.04
	県域	報告数	3	6	-	1
		定点当たり	0.04	0.09	-	0.01
感染性胃腸炎	全国	報告数	311	962	212	959
		定点当たり	0.10	0.31	0.07	0.31
	全県	報告数	13	37	14	69
		定点当たり	0.07	0.19	0.07	0.35
	県域	報告数	6	11	4	18
		定点当たり	0.09	0.16	0.06	0.26
水痘	全国	報告数	20	32	1	10
		定点当たり	0.01	0.01	0.00	0.00
	全県	報告数	2	2	-	-
		定点当たり	0.01	0.01	-	-
	県域	報告数	-	-	-	-
		定点当たり	-	-	-	-

表2 報告数・定点当たり報告数、疾病・年齢階級別
(全県及び横浜市・川崎市・相模原市を除く県域) (その2)

2016年34週(08月22日～08月28日)

*表2は、各保健福祉事務所からの最新の報告をもとに作成しているため、国の還元データである表1および表3の数値と一致しないことがあります。

小児科定点	項目	合計	～5か月	～11か月	1歳	
手足口病	全国	報告数	1,934	18	215	770
		定点当たり	0.62	0.01	0.07	0.25
	全県	報告数	139	-	10	61
		定点当たり	0.70	-	0.05	0.31
	県域	報告数	29	-	1	9
		定点当たり	0.43	-	0.01	0.13
伝染性紅斑	全国	報告数	521	1	8	31
		定点当たり	0.17	0.00	0.00	0.01
	全県	報告数	13	-	-	1
		定点当たり	0.07	-	-	0.01
	県域	報告数	5	-	-	-
		定点当たり	0.07	-	-	-
突発性発しん	全国	報告数	1,685	30	571	879
		定点当たり	0.54	0.01	0.18	0.28
	全県	報告数	124	-	39	63
		定点当たり	0.62	-	0.20	0.32
	県域	報告数	44	-	16	22
		定点当たり	0.65	-	0.24	0.32
百日咳	全国	報告数	59	3	-	3
		定点当たり	0.02	0.00	-	0.00
	全県	報告数	2	-	-	-
		定点当たり	0.01	-	-	-
	県域	報告数	-	-	-	-
		定点当たり	-	-	-	-
ヘルパンギーナ	全国	報告数	5,833	32	488	1,812
		定点当たり	1.86	0.01	0.16	0.58
	全県	報告数	412	1	34	128
		定点当たり	2.06	0.01	0.17	0.64
	県域	報告数	103	1	9	28
		定点当たり	1.51	0.01	0.13	0.41
流行性耳下腺炎	全国	報告数	3,333	2	11	129
		定点当たり	1.06	0.00	0.00	0.04
	全県	報告数	223	-	1	6
		定点当たり	1.12	-	0.01	0.03
	県域	報告数	66	-	1	3
		定点当たり	0.97	-	0.01	0.04

小児科定点	項目	2	3	4	5	6	7	8	9	10-14	15-19	20歳以上	
手足口病	全国	報告数	325	205	143	100	41	36	15	11	26	5	24
		定点当たり	0.10	0.07	0.05	0.03	0.01	0.01	0.00	0.00	0.01	0.00	0.01
	全県	報告数	26	13	13	4	2	6	-	1	-	1	2
		定点当たり	0.13	0.07	0.07	0.02	0.01	0.03	-	0.01	-	0.01	0.01
	県域	報告数	8	2	3	1	1	3	-	-	-	1	-
		定点当たり	0.12	0.03	0.04	0.01	0.01	0.04	-	-	-	0.01	-
伝染性紅斑	全国	報告数	36	73	85	120	70	40	24	14	11	-	8
		定点当たり	0.01	0.02	0.03	0.04	0.02	0.01	0.01	0.00	0.00	-	0.00
	全県	報告数	-	1	3	5	-	1	1	1	-	1	2
		定点当たり	-	0.01	0.02	0.03	-	0.01	0.01	0.01	-	0.01	0.01
	県域	報告数	-	-	1	3	-	1	-	-	-	-	-
		定点当たり	-	-	0.01	0.04	-	0.01	-	-	-	-	-
突発性発しん	全国	報告数	148	38	12	4	1	-	1	-	-	-	1
		定点当たり	0.05	0.01	0.00	0.00	0.00	-	0.00	-	-	-	0.00
	全県	報告数	17	2	2	1	-	-	-	-	-	-	-
		定点当たり	0.09	0.01	0.01	0.01	-	-	-	-	-	-	-
	県域	報告数	5	-	1	-	-	-	-	-	-	-	-
		定点当たり	0.07	-	0.01	-	-	-	-	-	-	-	-
百日咳	全国	報告数	2	1	3	3	2	3	4	7	11	3	14
		定点当たり	0.00	0.00	0.00	0.00	0.00	0.00	0.00	0.00	0.00	0.00	0.00
	全県	報告数	-	-	-	-	-	-	-	-	1	-	1
		定点当たり	-	-	-	-	-	-	-	-	0.01	-	0.01
	県域	報告数	-	-	-	-	-	-	-	-	-	-	-
		定点当たり	-	-	-	-	-	-	-	-	-	-	-
ヘルパンギーナ	全国	報告数	1,285	840	558	352	178	96	65	42	58	5	22
		定点当たり	0.41	0.27	0.18	0.11	0.06	0.03	0.02	0.01	0.02	0.00	0.01
	全県	報告数	92	60	36	26	14	8	4	3	4	1	1
		定点当たり	0.46	0.30	0.18	0.13	0.07	0.04	0.02	0.02	0.02	0.01	0.01
	県域	報告数	26	13	14	5	3	1	-	-	3	-	-
		定点当たり	0.38	0.19	0.21	0.07	0.04	0.01	-	-	0.04	-	-
流行性耳下腺炎	全国	報告数	219	363	508	562	397	322	232	176	327	24	61
		定点当たり	0.07	0.12	0.16	0.18	0.13	0.10	0.07	0.06	0.10	0.01	0.02
	全県	報告数	13	13	26	34	33	20	22	19	30	2	4
		定点当たり	0.07	0.07	0.13	0.17	0.17	0.10	0.11	0.10	0.15	0.01	0.02
	県域	報告数	6	7	9	11	6	3	7	-	11	1	1
		定点当たり	0.09	0.10	0.13	0.16	0.09	0.04	0.10	-	0.16	0.01	0.01

表2 報告数・定点当たり報告数、疾病・年齢階級別
(全県及び横浜市・川崎市・相模原市を除く県域) (その3)

2016年34週(08月22日~08月28日)

*表2は、各保健福祉事務所からの最新の報告をもとに作成しているため、国の還元データである表1および表3の数値と一致しないことがあります。

眼科定点		項目	合計	~5か月	~11か月	1歳	2	3	4	5	6	7	8
急性出血性結膜炎	全国	報告数	6	-	-	-	-	-	-	-	-	-	-
		定点当たり	0.01	-	-	-	-	-	-	-	-	-	-
	県域	報告数	-	-	-	-	-	-	-	-	-	-	-
流行性角結膜炎	全国	報告数	655	3	4	22	24	26	24	30	13	10	17
		定点当たり	0.95	0.00	0.01	0.03	0.03	0.04	0.03	0.04	0.02	0.01	0.02
	県域	報告数	106	1	2	5	2	4	4	10	1	1	3
基幹定点(週報)	全国	報告数	2.12	0.02	0.04	0.10	0.04	0.08	0.08	0.20	0.02	0.02	0.06
		定点当たり	1.81	-	-	0.13	-	0.06	-	0.06	-	-	-
	県域	報告数	29	-	-	2	-	1	-	1	-	-	-
		定点当たり	-	-	-	-	-	-	-	-	-	-	

基幹定点(週報)		項目	合計	0歳	1-4	5-9	10-14	15-19	20-24	25-29	30-34	35-39	40-44
細菌性髄膜炎	全国	報告数	8	2	1	-	-	2	-	-	-	-	-
		定点当たり	0.02	0.00	0.00	-	-	0.00	-	-	-	-	-
	県域	報告数	1	-	-	-	-	-	-	-	-	-	-
無菌性髄膜炎	全国	報告数	31	5	1	6	1	1	4	2	2	3	2
		定点当たり	0.07	0.01	0.00	0.01	0.00	0.00	0.01	0.00	0.00	0.01	0.00
	県域	報告数	-	-	-	-	-	-	-	-	-	-	-
マイコプラズマ肺炎	全国	報告数	407	3	114	119	89	23	11	4	8	10	2
		定点当たり	0.86	0.01	0.24	0.25	0.19	0.05	0.02	0.01	0.02	0.02	0.00
	県域	報告数	7	-	2	2	1	-	-	-	-	-	-
クラミジア肺炎(オウム病を除く)	全国	報告数	9	-	3	-	1	-	-	-	-	1	-
		定点当たり	0.02	-	0.01	-	0.00	-	-	-	-	0.00	-
	県域	報告数	-	-	-	-	-	-	-	-	-	-	-
感染性胃腸炎(ロタウイルス)	全国	報告数	2	1	-	1	-	-	-	-	-	-	-
		定点当たり	0.00	0.00	-	0.00	-	-	-	-	-	-	-
	県域	報告数	-	-	-	-	-	-	-	-	-	-	-
		定点当たり	-	-	-	-	-	-	-	-	-	-	

眼科定点		項目	9	10-14	15-19	20-29	30-39	40-49	50-59	60-69	70歳以上
急性出血性結膜炎	全国	報告数	-	2	-	3	1	-	-	-	-
		定点当たり	-	0.00	-	0.00	0.00	-	-	-	-
	県域	報告数	-	-	-	-	-	-	-	-	-
流行性角結膜炎	全国	報告数	13	35	19	64	121	97	47	50	36
		定点当たり	0.02	0.05	0.03	0.09	0.17	0.14	0.07	0.07	0.05
	県域	報告数	2	3	4	6	17	18	7	8	8
基幹定点(週報)	全国	報告数	0.04	0.06	0.08	0.12	0.34	0.36	0.14	0.16	0.16
		定点当たり	1	3	-	2	6	5	3	4	1
	県域	報告数	0.06	0.19	-	0.13	0.38	0.31	0.19	0.25	0.06
		定点当たり	-	-	-	-	-	-	-	-	

基幹定点(週報)		項目	45-49	50-54	55-59	60-64	65-69	70歳以上
細菌性髄膜炎	全国	報告数	-	1	-	-	1	1
		定点当たり	-	0.00	-	-	0.00	0.00
	県域	報告数	-	-	-	-	1	-
無菌性髄膜炎	全国	報告数	2	-	-	1	-	1
		定点当たり	0.00	-	-	0.00	-	0.00
	県域	報告数	-	-	-	-	-	-
マイコプラズマ肺炎	全国	報告数	5	2	5	1	1	10
		定点当たり	0.01	0.00	0.01	0.00	0.00	0.02
	県域	報告数	2	-	-	-	-	-
クラミジア肺炎(オウム病を除く)	全国	報告数	1	-	-	-	-	3
		定点当たり	0.00	-	-	-	-	0.01
	県域	報告数	-	-	-	-	-	-
感染性胃腸炎(ロタウイルス)	全国	報告数	-	-	-	-	-	-
		定点当たり	-	-	-	-	-	-
	県域	報告数	-	-	-	-	-	-
		定点当たり	-	-	-	-	-	

表3 5週前～今週の推移 (その1)
(全県及び横浜市・川崎市・相模原市を除く県域)

2016年34週(08月22日～08月28日)

疾病名	項目		5週前	4週前	3週前	2週前	1週前	今週
			29週	30週	31週	32週	33週	34週
			(07月18日 ～07月24 日)	(07月25日 ～07月31 日)	(08月01日 ～08月07 日)	(08月08日 ～08月14 日)	(08月15日 ～08月21 日)	(08月22日 ～08月28 日)
インフルエンザ (高病原性鳥インフル ンザを除く)	全県	報告数	4	10	5	1	18	7
		定点当たり	0.01	0.03	0.02	-	0.06	0.02
	県域	報告数	1	2	1	1	1	2
		定点当たり	0.01	0.02	0.01	0.01	0.01	0.02
RSウイルス 感染症	全県	報告数	17	29	51	50	50	107
		定点当たり	0.08	0.14	0.25	0.28	0.28	0.54
	県域	報告数	5	7	15	7	8	23
		定点当たり	0.07	0.10	0.21	0.11	0.13	0.34
咽頭結膜熱	全県	報告数	132	79	79	45	52	51
		定点当たり	0.61	0.38	0.38	0.25	0.29	0.26
	県域	報告数	65	32	32	21	20	21
		定点当たり	0.89	0.44	0.46	0.33	0.33	0.31
A群溶血性レ ンサ球菌咽頭 炎	全県	報告数	386	331	283	138	142	198
		定点当たり	1.79	1.58	1.36	0.77	0.80	0.99
	県域	報告数	106	85	75	49	42	50
		定点当たり	1.45	1.18	1.07	0.78	0.69	0.74
感染性胃腸炎	全県	報告数	714	710	729	531	452	610
		定点当たり	3.31	3.38	3.50	2.97	2.54	3.05
	県域	報告数	201	209	222	191	150	181
		定点当たり	2.75	2.90	3.17	3.03	2.46	2.66
水痘	全県	報告数	85	94	80	56	46	45
		定点当たり	0.39	0.45	0.38	0.31	0.26	0.23
	県域	報告数	20	21	22	20	9	13
		定点当たり	0.27	0.29	0.31	0.32	0.15	0.19
手足口病	全県	報告数	217	182	206	108	82	139
		定点当たり	1.00	0.87	0.99	0.60	0.46	0.70
	県域	報告数	46	42	52	34	21	29
		定点当たり	0.63	0.58	0.74	0.54	0.34	0.43
伝染性紅斑	全県	報告数	29	34	44	35	11	13
		定点当たり	0.13	0.16	0.21	0.20	0.06	0.07
	県域	報告数	9	10	18	11	2	5
		定点当たり	0.12	0.14	0.26	0.17	0.03	0.07
突発性発しん	全県	報告数	115	104	108	65	93	124
		定点当たり	0.53	0.50	0.52	0.36	0.52	0.62
	県域	報告数	44	37	32	25	28	44
		定点当たり	0.60	0.51	0.46	0.40	0.46	0.65

表3 5週前～今週の推移 (その2)
(全県及び横浜市・川崎市・相模原市を除く県域)

2016年34週(08月22日～08月28日)

疾病名	項目		5週前	4週前	3週前	2週前	1週前	今週
			29週	30週	31週	32週	33週	34週
			(07月18日 ～07月24 日)	(07月25日 ～07月31 日)	(08月01日 ～08月07 日)	(08月08日 ～08月14 日)	(08月15日 ～08月21 日)	(08月22日 ～08月28 日)
百日咳	全県	報告数	4	3	1	1	1	2
		定点当たり	0.02	0.01	-	0.01	0.01	0.01
	県域	報告数	1	3	1	1	1	-
		定点当たり	0.01	0.04	0.01	0.02	0.02	-
ヘルパンギーナ	全県	報告数	1,186	1,368	1,013	638	393	412
		定点当たり	5.49	6.51	4.87	3.56	2.21	2.06
	県域	報告数	371	356	283	179	100	103
		定点当たり	5.08	4.94	4.04	2.84	1.64	1.51
流行性耳下腺炎	全県	報告数	265	323	277	231	227	223
		定点当たり	1.23	1.54	1.33	1.29	1.28	1.12
	県域	報告数	92	148	96	84	78	66
		定点当たり	1.26	2.06	1.37	1.33	1.28	0.97
急性出血性結膜炎	全県	報告数	-	1	2	-	1	-
		定点当たり	-	0.02	0.04	-	0.02	-
	県域	報告数	-	-	1	-	1	-
		定点当たり	-	-	0.06	-	0.06	-
流行性角結膜炎	全県	報告数	108	114	110	63	53	106
		定点当たり	2.16	2.33	2.29	1.97	1.18	2.12
	県域	報告数	29	37	39	14	18	29
		定点当たり	1.81	2.31	2.44	1.27	1.13	1.81
細菌性髄膜炎	全県	報告数	-	-	-	-	-	1
		定点当たり	-	-	-	-	-	0.10
	県域	報告数	-	-	-	-	-	-
		定点当たり	-	-	-	-	-	-
無菌性髄膜炎	全県	報告数	1	1	-	-	1	-
		定点当たり	0.10	0.11	-	-	0.10	-
	県域	報告数	1	-	-	-	-	-
		定点当たり	0.25	-	-	-	-	-
マイコプラズマ肺炎	全県	報告数	1	5	6	5	4	7
		定点当たり	0.10	0.56	0.67	0.63	0.40	0.70
	県域	報告数	-	4	1	5	3	3
		定点当たり	-	1.00	0.25	1.25	0.75	0.75
クラミジア肺炎 (オウム病を除く)	全県	報告数	-	-	-	-	-	-
		定点当たり	-	-	-	-	-	-
	県域	報告数	-	-	-	-	-	-
		定点当たり	-	-	-	-	-	-
感染性胃腸炎 (ロタウイルス)	全県	報告数	-	-	-	-	-	-
		定点当たり	-	-	-	-	-	-
	県域	報告数	-	-	-	-	-	-
		定点当たり	-	-	-	-	-	-